

01/06/21 תאריך הפקה:
 31/05/21 תאריך קריאה נוכחית:
 01/05/21 תאריך קריאה קודמת:

שם דייר: אורי סטודיו לאימוני כושר
 שם אתר: אינשטיין חיפה

לקוח/ה נכבד/ה, אנו מתכבדים להגיש את חישוב צריכת החשמל לתקופה 01/05/21 - 31/05/21:

אורי סטודיו לאימוני כושר - 3 - 16193822(3x63)

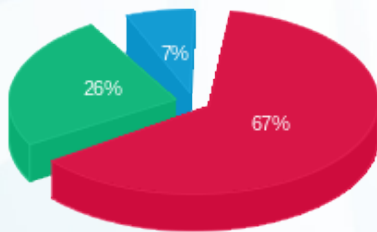
סוג תעריף	סוג צריכה	קריאה קודמת	קריאה נוכחית	סה"כ צריכה בקוט"ש	מחיר לקוט"ש בא"ג	סה"כ לתשלום
פרטי חשבון עבור תאריכים:		01/05/21	31/05/21			
517		31,896.25	32,817.85	921.60	45.38	418.22 ₪

סה"כ לדייר:

שיא ביקוש	סה"כ
9.25	921.60
	418.22 ₪

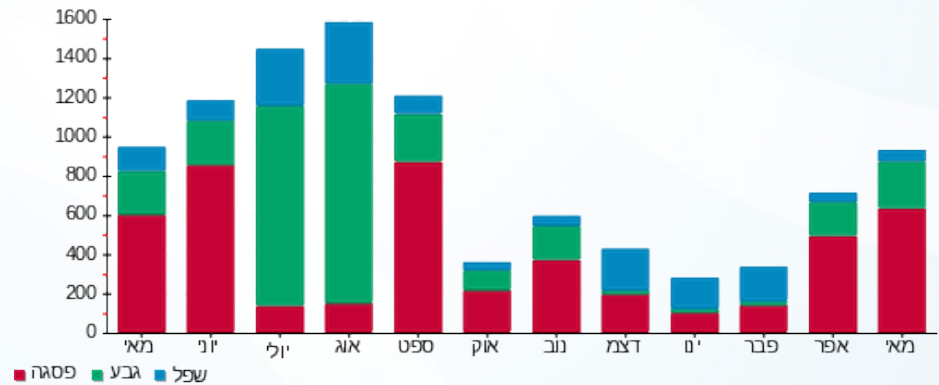
21.03 ₪	תשלום קבוע	
11.89 ₪	תשלום עבור גודל חיבור בKVA (3x63)	
451.14 ₪	סה"כ לתשלום	לא כולל מע"מ

התפלגות חיוב בש"ח לפי תעו"ז



פסגה (281.92 ₪) 67%
 גבע (108.69 ₪) 26%
 שפל (27.61 ₪) 7%

הסטוריית צריכה בקוט"ש





01/06/21 תאריך הפקה:
 31/05/21 תאריך קריאה נוכחית:
 01/05/21 תאריך קריאה קודמת:

שם דייר: אי פיל יו - פילאטיס
 שם אתר: אינשטיין חיפה

לקוח/ה נכבד/ה, אנו מתכבדים להגיש את חישוב צריכת החשמל לתקופה 01/05/21 - 31/05/21:

אי פיל יו - פילאטיס - 1 - 16193821 (3x40)

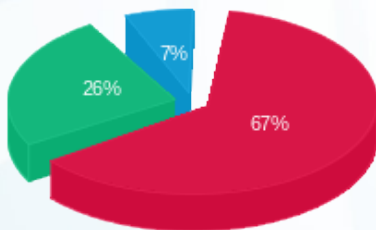
סוג תעריף	סוג צריכה	קריאה קודמת	קריאה נוכחית	סה"כ צריכה בקוט"ש	מחיר לקוט"ש בא"ג	סה"כ לתשלום
פרטי חשבון עבור תאריכים:		01/05/21	31/05/21			
517		3,489.60	3,856.10	366.50	45.38	166.32 ₪

סה"כ לדייר:

סה"כ	שיא ביקוש
366.50	3.28
166.32 ₪	

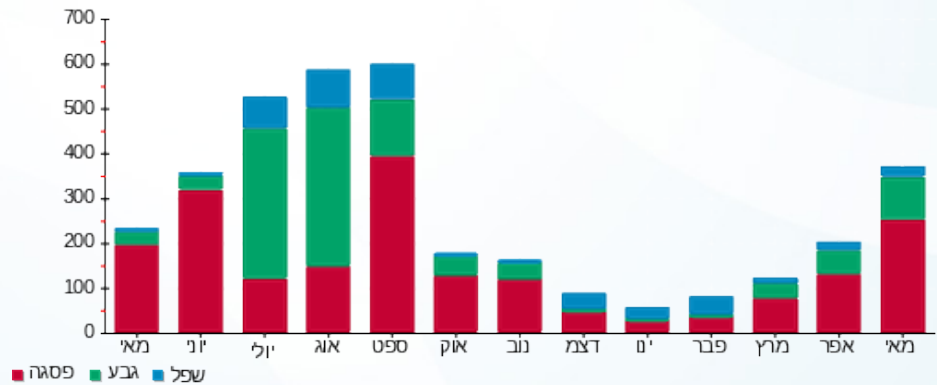
תשלום קבוע	תשלום עבור גודל חיבור ב-KVA (3x40)	סה"כ לתשלום	לא כולל מע"מ
21.03 ₪	7.55 ₪	194.90 ₪	

התפלגות חיוב בש"ח לפי תעו"ז



פסגה (112.18 ₪) 67%
 גבע (43.07 ₪) 26%
 שפל (11.07 ₪) 7%

הסטוריית צריכה בקוט"ש



01/06/21 תאריך הפקה:
 31/05/21 תאריך קריאה נוכחית:
 01/05/21 תאריך קריאה קודמת:

שם דייר: אי פיל יו פילאטיס קומה ב
 שם אתר: אינשטיין חיפה

לקוח/ה נכבד/ה, אנו מתכבדים להגיש את חישוב צריכת החשמל לתקופה 01/05/21 - 31/05/21:

אי פיל יו פילאטיס קומה ב - 1 - 16193823(0x0)

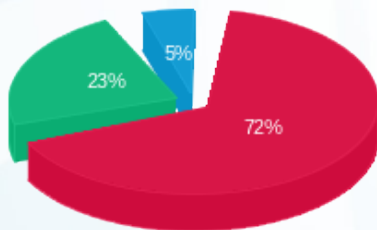
סוג תעריף	סוג צריכה	קריאה קודמת	קריאה נוכחית	סה"כ צריכה בקוט"ש	מחיר לקוט"ש בא"ג	סה"כ לתשלום
פרטי חשבון עבור תאריכים:						
517		01/05/21	31/05/21	461.90	45.38	129.38 ₪

סה"כ לדייר:

שיא ביקוש	סה"כ
4.27	285.10
	129.38 ₪

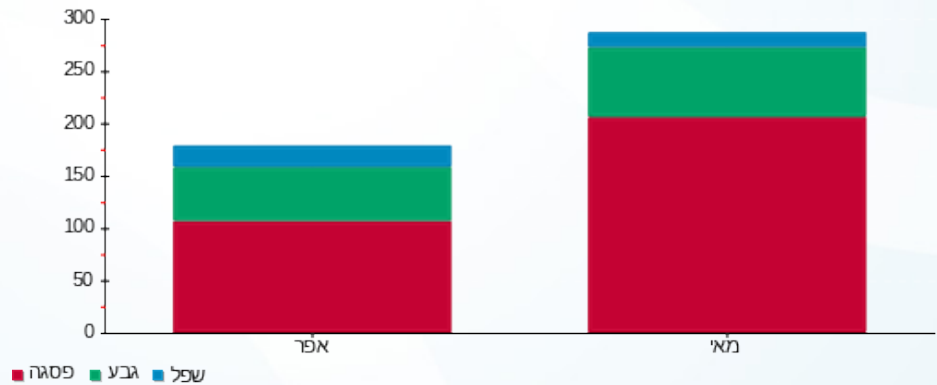
21.03 ₪	תשלום קבוע	
0.00 ₪	תשלום עבור גודל חיבור ב KVA (0x0)	
150.41 ₪	סה"כ לתשלום	לא כולל מע"מ

התפלגות חיוב בש"ח לפי תעו"ז



פסגה (92.58 ₪)
 גבע (30.27 ₪)
 שפל (6.53 ₪)

הסטוריית צריכה בקוט"ש





01/06/21 תאריך הפקה:
 31/05/21 תאריך קריאה נוכחית:
 01/05/21 תאריך קריאה קודמת:

שם דייר: בליקר בייקרי
 שם אתר: אינשטיין חיפה

לקוח/ה נכבד/ה, אנו מתכבדים להגיש את חישוב צריכת החשמל לתקופה 01/05/21 - 31/05/21:

בליקר בייקרי - 4 - 16254143 (3x160)

סוג תעריף	סוג צריכה	קריאה קודמת	קריאה נוכחית	סה"כ צריכה בקוט"ש	מחיר לקוט"ש בא"ג	סה"כ לתשלום
			31/05/21	01/05/21	פרטי חשבון עבור תאריכים:	
777	פסגה	239,631.20	245,489.80	5,858.60	43.79	2,565.48 ₪
778	גבע	100,680.00	102,152.40	1,472.40	36.65	539.63 ₪
779	שפל	172,789.20	174,822.80	2,033.60	30.60	622.28 ₪

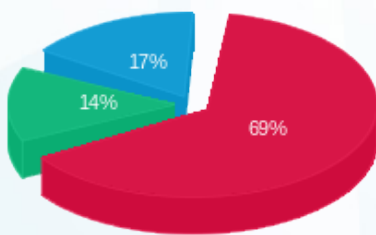
סה"כ לדייר:

פסגה	גבע	שפל	סה"כ	שיא ביקוש
5,858.60	1,472.40	2,033.60	9,364.60	46.39
2,565.48 ₪	539.63 ₪	622.28 ₪	3,727.40 ₪	

סה"כ צריכה
 סה"כ לתשלום

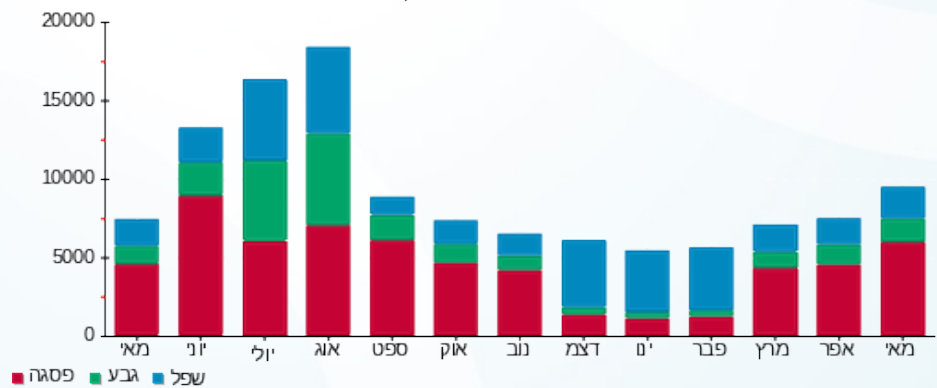
211.60 ₪	תשלום קבוע	
30.19 ₪	תשלום עבור גודל חיבור בKVA (3x160)	
3,969.19 ₪	סה"כ לתשלום	לא כולל מע"מ

התפלגות חיוב בש"ח לפי תעו"ז



פסגה (2,565.48 ₪) 69%
 גבע (539.63 ₪) 14%
 שפל (622.28 ₪) 17%

הסטוריית צריכה בקוט"ש





01/06/21 תאריך הפקה:
 31/05/21 תאריך קריאה נוכחית:
 01/05/21 תאריך קריאה קודמת:

שם דייר: בנק דיסקונט כספומט קומת קרקע
 שם אתר: אינשטיין חיפה

לקוח/ה נכבד/ה, אנו מתכבדים להגיש את חישוב צריכת החשמל לתקופה 01/05/21 - 31/05/21:

כספומט דיסקונט קומת קרקע - 1 - 16004848 (3x80)

סוג תעריף	סוג צריכה	קריאה קודמת	קריאה נוכחית	סה"כ צריכה בקוט"ש	מחיר לקוט"ש בא"ג	סה"כ לתשלום
		01/05/21	31/05/21			
777	פסגה	14,562.10	14,994.30	432.20	43.79	189.26 ₪
778	גבע	8,079.20	8,278.10	198.90	36.65	72.90 ₪
779	שפל	23,951.90	24,411.30	459.40	30.60	140.58 ₪

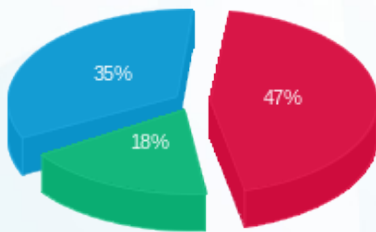
סה"כ לדייר:

פסגה	גבע	שפל	סה"כ	שיא ביקוש
432.20	198.90	459.40	1,090.50	2.85
189.26 ₪	72.90 ₪	140.58 ₪	402.73 ₪	

סה"כ צריכה
 סה"כ לתשלום

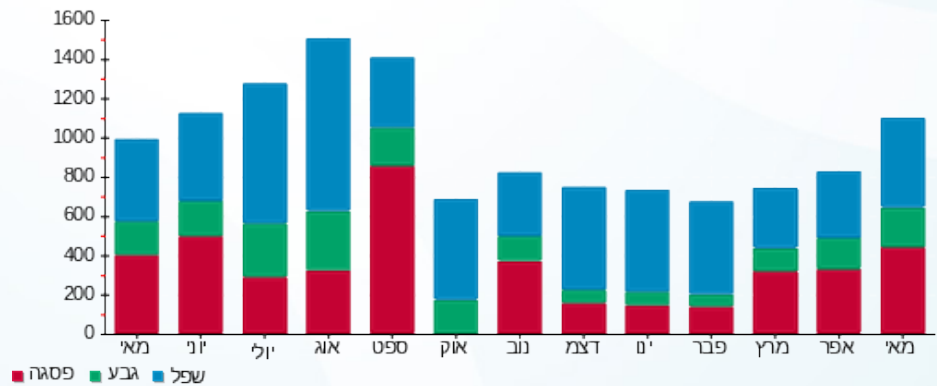
211.60 ₪	תשלום קבוע	
15.10 ₪	תשלום עבור גודל חיבור בKVA (3x80)	
629.43 ₪	סה"כ לתשלום	לא כולל מע"מ

התפלגות חיוב בש"ח לפי תע"ז



■ פסגה (189.26 ₪)
 ■ גבע (72.90 ₪)
 ■ שפל (140.58 ₪)

הסטוריית צריכה בקוט"ש





01/06/21 תאריך הפקה:
 31/05/21 תאריך קריאה נוכחית:
 01/05/21 תאריך קריאה קודמת:

שם דייר: בנק דיסקונט קומה 1
 שם אתר: אינשטיין חיפה

לקוח/ה נכבד/ה, אנו מתכבדים להגיש את חישוב צריכת החשמל לתקופה 01/05/21 - 31/05/21:

בנק דיסקונט קומה 1 - 2 - 16193821 (3x125)

סוג תעריף	סוג צריכה	קריאה קודמת	קריאה נוכחית	סה"כ צריכה בקוט"ש	מחיר לקוט"ש בא"ג	סה"כ לתשלום
פרטי חשבון עבור תאריכים:						
777	פסגה	01/05/21	31/05/21	2,595.20	43.79	1,136.44 ₪
778	גבע	33,455.20	34,191.60	736.40	36.65	269.89 ₪
779	שפל	85,180.40	86,094.20	913.80	30.60	279.62 ₪

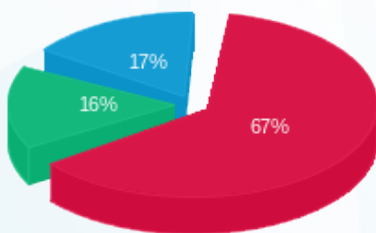
סה"כ לדייר:

פסגה	גבע	שפל	סה"כ	שיא ביקוש
2,595.20	736.40	913.80	4,245.40	15.29
1,136.44 ₪	269.89 ₪	279.62 ₪	1,685.95 ₪	

סה"כ צריכה
 סה"כ לתשלום

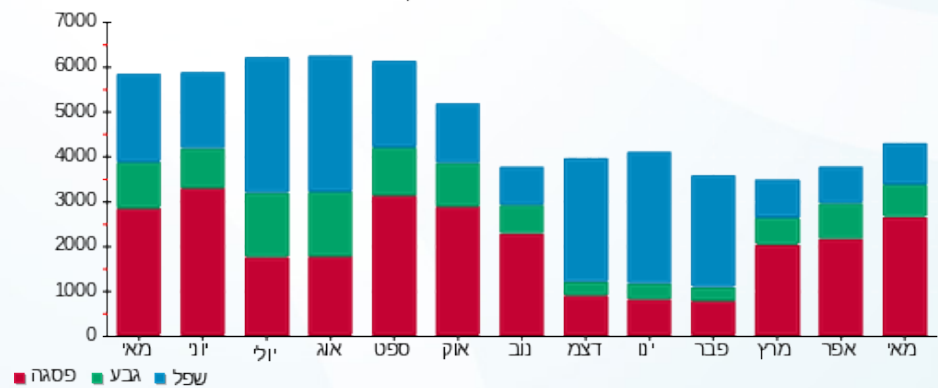
211.60 ₪	תשלום קבוע	
23.59 ₪	תשלום עבור גודל חיבור ב KVA (3x125)	
1,921.14 ₪	סה"כ לתשלום	לא כולל מע"מ

התפלגות חיוב בש"ח לפי תע"ז



פסגה (1,136.44 ₪)
 גבע (269.89 ₪)
 שפל (279.62 ₪)

הסטוריית צריכה בקוט"ש





01/06/21 תאריך הפקה:
 31/05/21 תאריך קריאה נוכחית:
 01/05/21 תאריך קריאה קודמת:

שם דייר: בנק דיסקונט קומה 2
 שם אתר: אינשטיין חיפה

לקוח/ה נכבד/ה, אנו מתכבדים להגיש את חישוב צריכת החשמל לתקופה 01/05/21 - 31/05/21:

בנק דיסקונט קומה 2 - 2 - 16193822 (3x160)

סוג תעריף	סוג צריכה	קריאה קודמת	קריאה נוכחית	סה"כ צריכה בקוט"ש	מחיר לקוט"ש בא"ג	סה"כ לתשלום
פרטי חשבון עבור תאריכים:						
		01/05/21	31/05/21			
777	פסגה	119,205.00	123,008.00	3,803.00	43.79	1,665.33 ₪
778	גבע	37,435.00	38,244.60	809.60	36.65	296.72 ₪
779	שפל	95,835.80	97,017.60	1,181.80	30.60	361.63 ₪

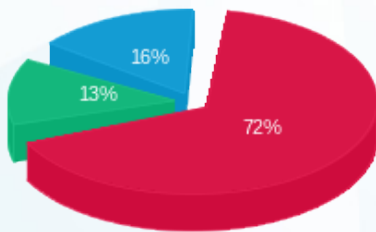
סה"כ לדייר:

פסגה	גבע	שפל	סה"כ	שיא ביקוש
3,803.00	809.60	1,181.80	5,794.40	27.21
1,665.33 ₪	296.72 ₪	361.63 ₪	2,323.68 ₪	

סה"כ צריכה
 סה"כ לתשלום

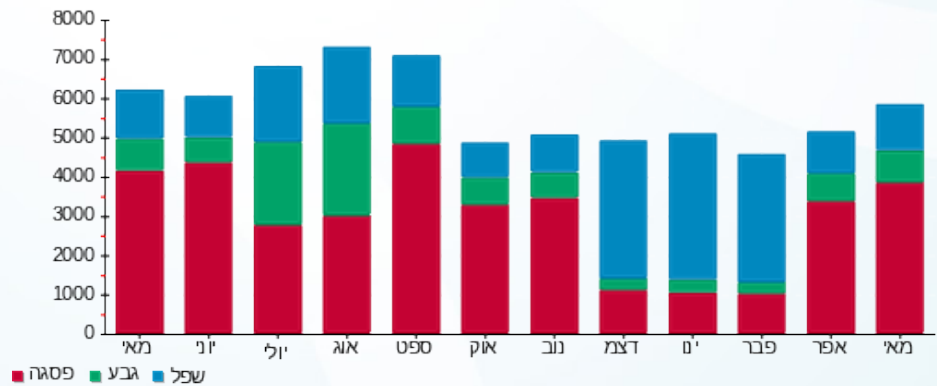
211.60 ₪	תשלום קבוע	
30.19 ₪	תשלום עבור גודל חיבור בKVA (3x160)	
2,565.48 ₪	סה"כ לתשלום	לא כולל מע"מ

התפלגות חיוב בש"ח לפי תע"ז



■ פסגה (1,665.33 ₪)
 ■ גבע (296.72 ₪)
 ■ שפל (361.63 ₪)

הסטוריית צריכה בקוט"ש



01/06/21 תאריך הפקה:
 31/05/21 תאריך קריאה נוכחית:
 01/05/21 תאריך קריאה קודמת:

שם דייר: דואר
 שם אתר: אינשטיין חיפה

לקוח/ה נכבד/ה, אנו מתכבדים להגיש את חישוב צריכת החשמל לתקופה 01/05/21 - 31/05/21:

דואר - 2 - 16004848(0x0)

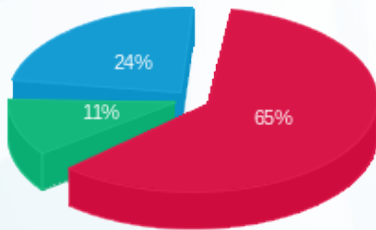
סוג תעריף	סוג צריכה	קריאה קודמת	קריאה נוכחית	סה"כ צריכה בקוט"ש	מחיר לקוט"ש בא"ג	סה"כ לתשלום
פרטי חשבון עבור תאריכים:		01/05/21	31/05/21			
517		52,847.10	53,563.60	716.50	45.38	325.15 ₪

סה"כ לדייר:

שיא ביקוש	סה"כ
5.75	716.50
	325.15 ₪

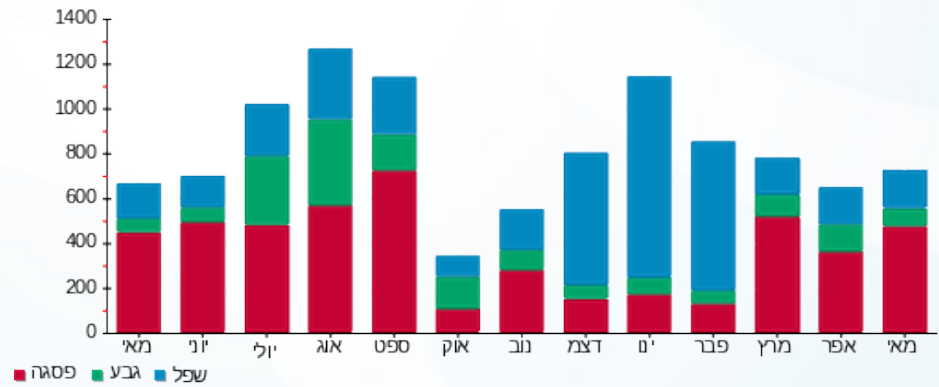
תשלום קבוע	תשלום עבור גודל חיבור בKVA (0x0)	סה"כ לתשלום	לא כולל מע"מ
21.03 ₪	0.00 ₪	346.18 ₪	

התפלגות חיוב בש"ח לפי תעו"ז



פסגה (210.79 ₪) 65%
 גבע (36.21 ₪) 11%
 שפל (78.14 ₪) 24%

הסטוריית צריכה בקוט"ש





01/06/21 תאריך הפקה:
 31/05/21 תאריך קריאה נוכחית:
 01/05/21 תאריך קריאה קודמת:

שם דייר: דומינוס פיצה
 שם אתר: אינשטיין חיפה

לקוח/ה נכבד/ה, אנו מתכבדים להגיש את חישוב צריכת החשמל לתקופה 01/05/21 - 31/05/21:

דומינוס פיצה - 3 - 16254143 (3x100)

סוג תעריף	סוג צריכה	קריאה קודמת	קריאה נוכחית	סה"כ צריכה בקוט"ש	מחיר לקוט"ש בא"ג	סה"כ לתשלום
פרטי חשבון עבור תאריכים:						
		01/05/21	31/05/21			
777	פסגה	187,843.90	193,436.60	5,592.70	43.79	2,449.04 ₪
778	גבע	95,310.00	98,551.60	3,241.60	36.65	1,188.05 ₪
779	שפל	185,831.00	189,910.50	4,079.50	30.60	1,248.33 ₪

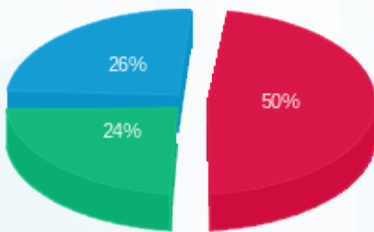
סה"כ לדייר:

פסגה	גבע	שפל	סה"כ	שיא ביקוש
5,592.70	3,241.60	4,079.50	12,913.80	57.53
2,449.04 ₪	1,188.05 ₪	1,248.33 ₪	4,885.42 ₪	

סה"כ צריכה
 סה"כ לתשלום

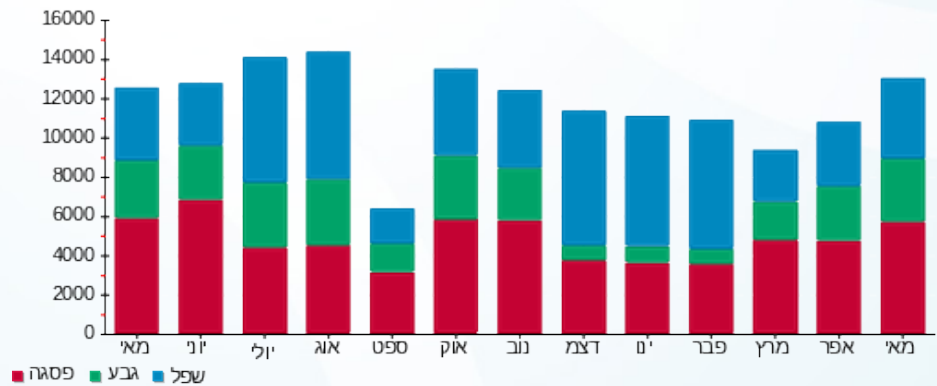
211.60 ₪	תשלום קבוע	
18.87 ₪	תשלום עבור גודל חיבור בKVA (3x100)	
5,115.89 ₪	סה"כ לתשלום	לא כולל מע"מ

התפלגות חיוב בש"ח לפי תע"ז



■ פסגה (2,449.04 ₪)
 ■ גבע (1,188.05 ₪)
 ■ שפל (1,248.33 ₪)

הסטוריית צריכה בקוט"ש



01/06/21 תאריך הפקה:
 31/05/21 תאריך קריאה נוכחית:
 01/05/21 תאריך קריאה קודמת:

שם דייר: טים בוט
 שם אתר: אינשטיין חיפה

לקוח/ה נכבד/ה, אנו מתכבדים להגיש את חישוב צריכת החשמל לתקופה 01/05/21 - 31/05/21:

טים בוט - 4 - 16193822(3x40)

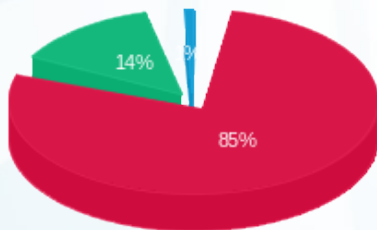
סוג תעריף	סוג צריכה	קריאה קודמת	קריאה נוכחית	סה"כ צריכה בקוט"ש	מחיר לקוט"ש בא"ג	סה"כ לתשלום
פרטי חשבון עבור תאריכים:		01/05/21	31/05/21			
517		307.70	552.80	245.10	45.38	111.23 ₪

סה"כ לדייר:

שיא ביקוש	סה"כ
4.31	245.10
	111.23 ₪

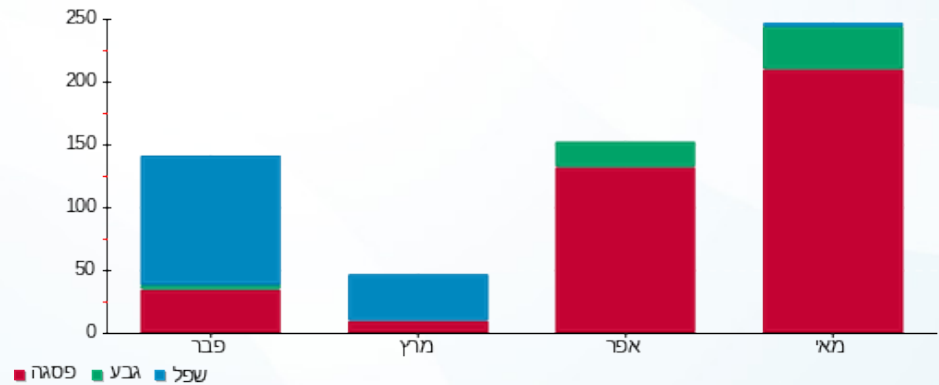
21.03 ₪	תשלום קבוע	
7.55 ₪	תשלום עבור גודל חיבור בKVA (3x40)	
139.80 ₪	סה"כ לתשלום	לא כולל מע"מ

התפלגות חיוב בש"ח לפי תעו"ז



פסגה (94.39 ₪)
 גבע (15.66 ₪)
 שפל (1.18 ₪)

הסטוריית צריכה בקוט"ש



01/06/21 תאריך הפקה:
 31/05/21 תאריך קריאה נוכחית:
 01/05/21 תאריך קריאה קודמת:

שם דייר: טמבוריה - לוגאסי
 שם אתר: אינשטיין חיפה

לקוח/ה נכבד/ה, אנו מתכבדים להגיש את חישוב צריכת החשמל לתקופה 01/05/21 - 31/05/21:

טמבוריה - 1 - 16048041 (3x80)

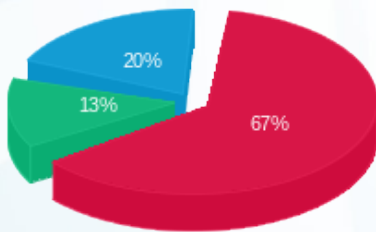
סה"כ לתשלום	מחיר לקוט"ש בא"ג	סה"כ צריכה בקוט"ש	קריאה נוכחית	קריאה קודמת	סוג צריכה	סוג תעריף
			31/05/21	01/05/21		פרטי חשבון עבור תאריכים:
211.97 ₪	45.38	467.10	32,629.30	32,162.20		517

סה"כ לדייר:

שיא ביקוש	סה"כ
3.82	467.10
	211.97 ₪

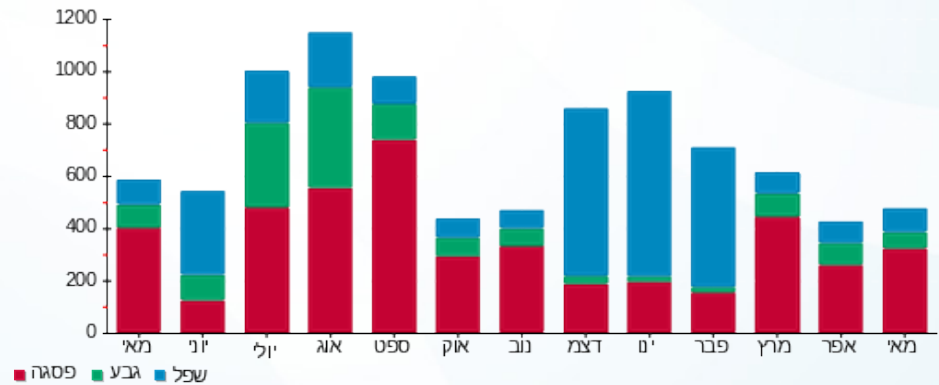
21.03 ₪	תשלום קבוע	
15.10 ₪	תשלום עבור גודל חיבור בKVA (3x80)	
248.10 ₪	סה"כ לתשלום	לא כולל מע"מ

התפלגות חיוב בש"ח לפי תעו"ז



פסגה (142.22 ₪)
 גבע (28.32 ₪)
 שפל (41.43 ₪)

הסטוריית צריכה בקוט"ש





01/06/21 תאריך הפקה:
 31/05/21 תאריך קריאה נוכחית:
 01/05/21 תאריך קריאה קודמת:

שם דייר: לוח ציבורי
 שם אתר: אינשטיין חיפה

לקוח/ה נכבד/ה, אנו מתכבדים להגיש את חישוב צריכת החשמל לתקופה 01/05/21 - 31/05/21:

לוח ציבורי - 3 - 16048042(0x0)

סוג תעריף	סוג צריכה	קריאה קודמת	קריאה נוכחית	סה"כ צריכה בקוט"ש	מחיר לקוט"ש בא"ג	סה"כ לתשלום
פרטי חשבון עבור תאריכים:						
777	פסגה	01/05/21	31/05/21	4,018.40	43.79	1,759.66 ₪
778	גבע	69,893.60	71,418.40	1,524.80	36.65	558.84 ₪
779	שפל	195,370.40	197,570.00	2,199.60	30.60	673.08 ₪

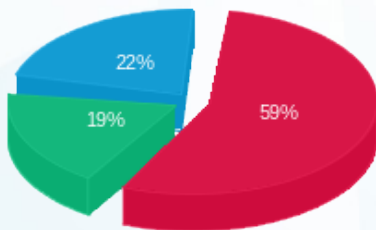
סה"כ לדייר:

פסגה	גבע	שפל	סה"כ	שיא ביקוש
4,018.40	1,524.80	2,199.60	7,742.80	18.91
1,759.66 ₪	558.84 ₪	673.08 ₪	2,991.57 ₪	

סה"כ צריכה
 סה"כ לתשלום

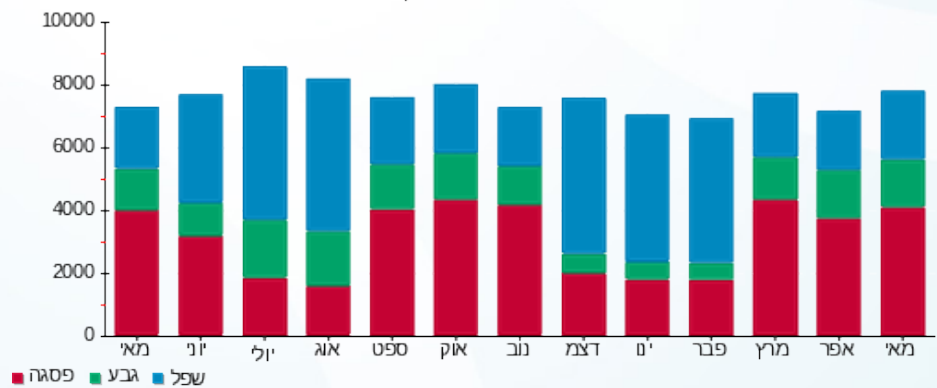
0.00 ₪	תשלום קבוע	
0.00 ₪	תשלום עבור גודל חיבור בKVA (0x0)	
2,991.57 ₪	סה"כ לתשלום	לא כולל מע"מ

התפלגות חיוב בש"ח לפי תע"ז



■ פסגה (1,759.66 ₪)
 ■ גבע (558.84 ₪)
 ■ שפל (673.08 ₪)

הסטוריית צריכה בקוט"ש





01/06/21 תאריך הפקדה:
 31/05/21 תאריך קריאה נוכחית:
 01/05/21 תאריך קריאה קודמת:

שם דייר: ליאם פיצוחים
 שם אתר: אינשטיין חיפה

לקוח/ה נכבד/ה, אנו מתכבדים להגיש את חישוב צריכת החשמל לתקופה 01/05/21 - 31/05/21:

ליאם פיצוחים - 4 - 16193824(3x40)

סוג תעריף	סוג צריכה	קריאה קודמת	קריאה נוכחית	סה"כ צריכה בקוט"ש	מחיר לקוט"ש בא"ג	סה"כ לתשלום
פרטי חשבון עבור תאריכים:						
777	פסגה	01/05/21	31/05/21	1,623.10	43.79	710.76 ₪
778	גבע	26,212.95	26,882.25	669.30	36.65	245.30 ₪
779	שפל	78,491.15	79,993.85	1,502.70	30.60	459.83 ₪

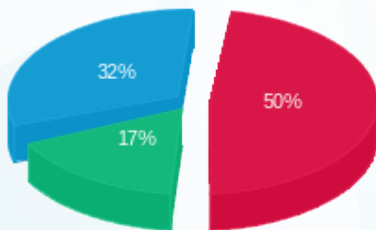
סה"כ לדייר:

פסגה	גבע	שפל	סה"כ	שיא ביקוש
1,623.10	669.30	1,502.70	3,795.10	8.00
710.76 ₪	245.30 ₪	459.83 ₪	1,415.88 ₪	

סה"כ צריכה
 סה"כ לתשלום

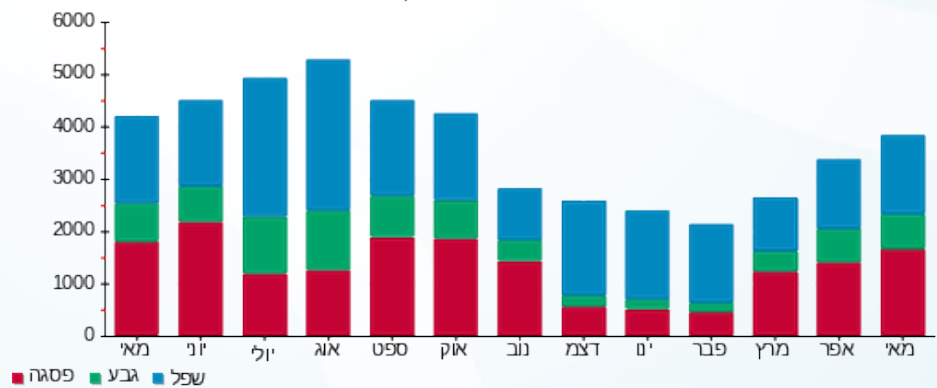
211.60 ₪	תשלום קבוע	
7.55 ₪	תשלום עבור גודל חיבור בKVA (3x40)	
1,635.03 ₪	סה"כ לתשלום	לא כולל מע"מ

התפלגות חיוב בש"ח לפי תעו"ז



■ פסגה (710.76 ₪)
 ■ גבע (245.30 ₪)
 ■ שפל (459.83 ₪)

הסטוריית צריכה בקוט"ש



01/06/21 תאריך הפקדה:
 31/05/21 תאריך קריאה נוכחית:
 01/05/21 תאריך קריאה קודמת:

שם דייר: ליאת מרפאת אסתטיקה
 שם אתר: אינשטיין חיפה

לקוח/ה נכבד/ה, אנו מתכבדים להגיש את חישוב צריכת החשמל לתקופה 01/05/21 - 31/05/21:

ליאת מרפאת אסתטיקה - 4 - 16193823(3x40)

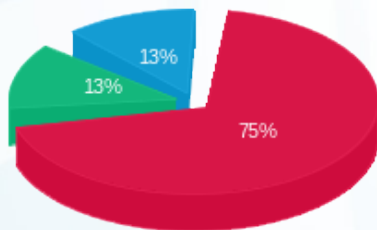
סוג תעריף	סוג צריכה	קריאה קודמת	קריאה נוכחית	סה"כ צריכה בקוט"ש	מחיר לקוט"ש בא"ג	סה"כ לתשלום
פרטי חשבון עבור תאריכים:		01/05/21	31/05/21			
517		27,484.60	28,459.70	975.10	45.38	442.50 ₪

סה"כ לדייר:

שיא ביקוש	סה"כ
11.94	975.10
	442.50 ₪

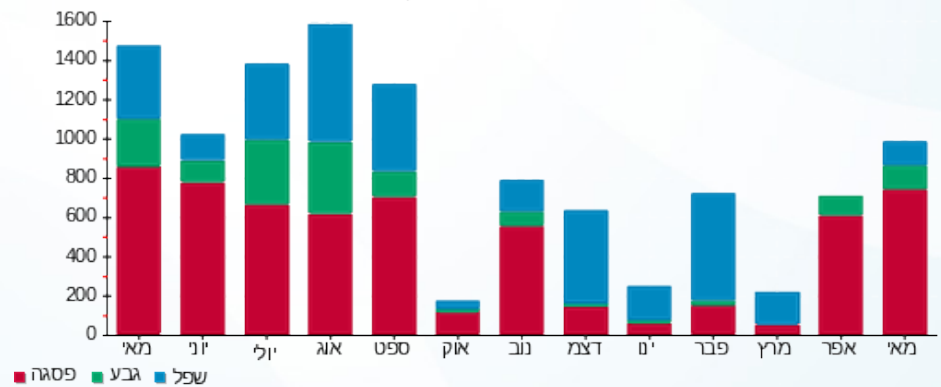
תשלום קבוע	תשלום עבור גודל חיבור בKVA (3x40)	סה"כ לתשלום	לא כולל מע"מ
21.03 ₪	7.55 ₪	471.08 ₪	

התפלגות חיוב בש"ח לפי תעו"ז



פסגה (331.23 ₪)
 גבע (55.68 ₪)
 שפל (55.59 ₪)

הסטוריית צריכה בקוט"ש



01/06/21 תאריך הפקה:
 31/05/21 תאריך קריאה נוכחית:
 01/05/21 תאריך קריאה קודמת:

שם דייר: לינוי אומנויות
 שם אתר: אינשטיין חיפה

לקוח/ה נכבד/ה, אנו מתכבדים להגיש את חישוב צריכת החשמל לתקופה 01/05/21 - 31/05/21:

לינוי אומנויות - 2 - 16048041(3x63)

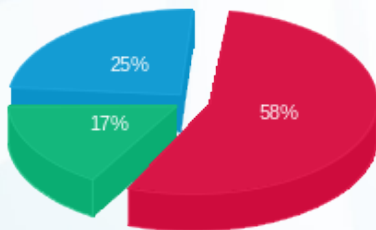
סוג תעריף	סוג צריכה	קריאה קודמת	קריאה נוכחית	סה"כ צריכה בקוט"ש	מחיר לקוט"ש בא"ג	סה"כ לתשלום
פרטי חשבון עבור תאריכים:		01/05/21	31/05/21			
517		63,203.70	64,082.70	879.00	45.38	398.89 ₪

סה"כ לדיר:

סה"כ	שיא ביקוש
879.00	3.54
398.89 ₪	

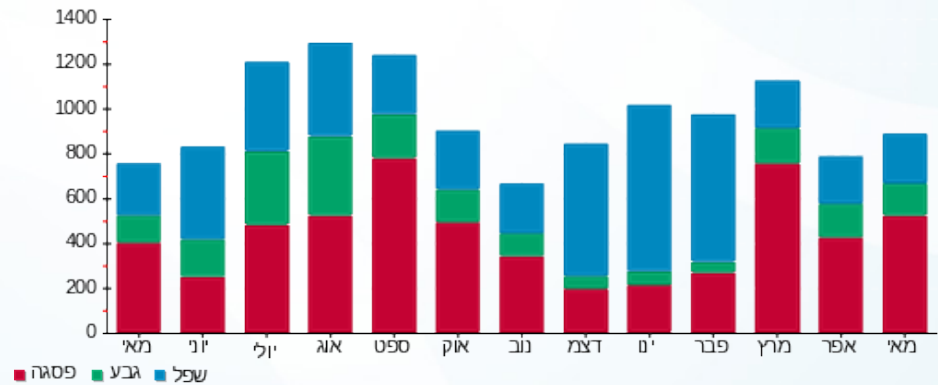
תשלום קבוע	תשלום עבור גודל חיבור בKVA (3x63)	סה"כ לתשלום	לא כולל מע"מ
21.03 ₪	11.89 ₪	431.81 ₪	

התפלגות חיוב בש"ח לפי תעו"ז



- פסגה (232.25 ₪)
- גבע (66.48 ₪)
- שפל (100.15 ₪)

הסטוריית צריכה בקוט"ש





01/06/21 תאריך הפקדה:
 31/05/21 תאריך קריאה נוכחית:
 01/05/21 תאריך קריאה קודמת:

שם דייר: מספרה
 שם אתר: אינשטיין חיפה

לקוח/ה נכבד/ה, אנו מתכבדים להגיש את חישוב צריכת החשמל לתקופה 01/05/21 - 31/05/21:

מספרה - 2 - 16193823 (3x40)

סוג תעריף	סוג צריכה	קריאה קודמת	קריאה נוכחית	סה"כ צריכה בקוט"ש	מחיר לקוט"ש בא"ג	סה"כ לתשלום
פרטי חשבון עבור תאריכים:						
777	פסגה	01/05/21	31/05/21	1,450.90	43.79	635.35 ₪
778	גבע	13,241.40	13,591.60	350.20	36.65	128.35 ₪
779	שפל	26,194.30	26,264.95	70.65	30.60	21.62 ₪

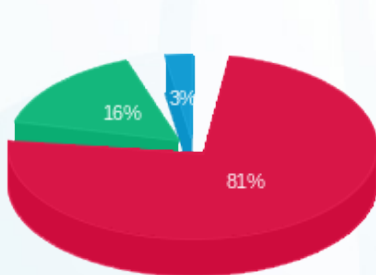
סה"כ לדייר:

פסגה	גבע	שפל	סה"כ	שיא ביקוש
1,450.90	350.20	70.65	1,871.75	20.11
635.35 ₪	128.35 ₪	21.62 ₪	785.32 ₪	

סה"כ צריכה
 סה"כ לתשלום

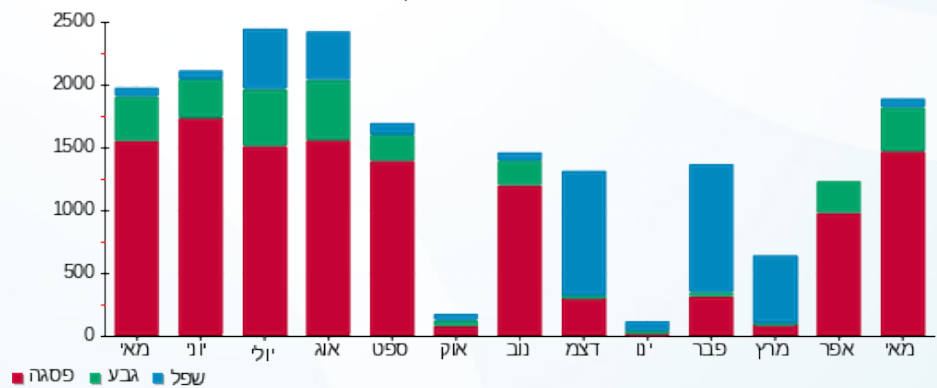
211.60 ₪	תשלום קבוע	
7.55 ₪	תשלום עבור גודל חיבור בKVA (3x40)	
1,004.46 ₪	סה"כ לתשלום	לא כולל מע"מ

התפלגות חיוב בש"ח לפי תע"ז



פסגה (635.35 ₪) 81%
 גבע (128.35 ₪) 16%
 שפל (21.62 ₪) 3%

הסטוריית צריכה בקוט"ש



01/06/21 תאריך הפקה:
 31/05/21 תאריך קריאה נוכחית:
 01/05/21 תאריך קריאה קודמת:

שם דייר: מרפאות
 שם אתר: אינשטיין חיפה

לקוח/ה נכבד/ה, אנו מתכבדים להגיש את חישוב צריכת החשמל לתקופה 01/05/21 - 31/05/21:

מרפאות - 1 - 16193824 (3x80)

סוג תעריף	סוג צריכה	קריאה קודמת	קריאה נוכחית	סה"כ צריכה בקוט"ש	מחיר לקוט"ש בא"ג	סה"כ לתשלום
פרטי חשבון עבור תאריכים:						
777	פסגה	01/05/21	31/05/21	1,888.70	43.79	827.06 ₪
778	גבע	12,022.30	12,492.40	470.10	36.65	172.29 ₪
779	שפל	21,484.40	21,863.70	379.30	30.60	116.07 ₪

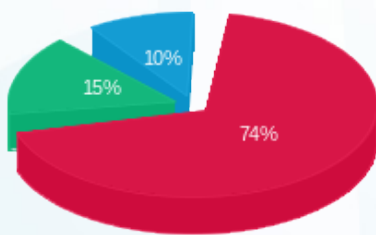
סה"כ לדייר:

פסגה	גבע	שפל	סה"כ	שיא ביקוש
1,888.70	470.10	379.30	2,738.10	14.74
827.06 ₪	172.29 ₪	116.07 ₪	1,115.42 ₪	

סה"כ צריכה
 סה"כ לתשלום

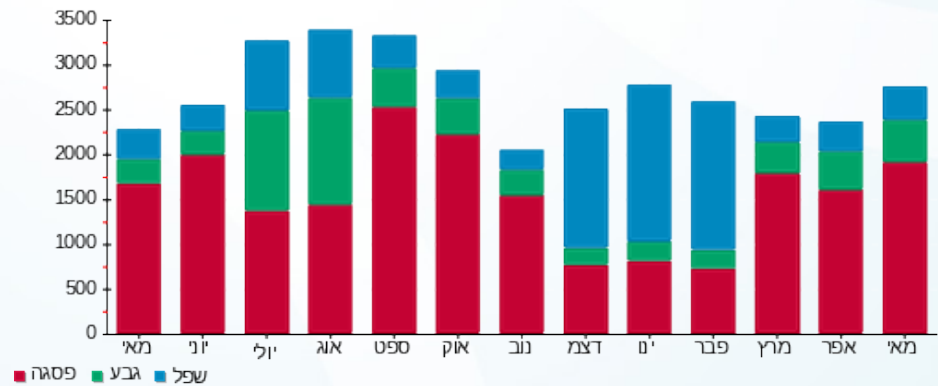
211.60 ₪	תשלום קבוע	
15.10 ₪	תשלום עבור גודל חיבור בKVA (3x80)	
1,342.12 ₪	סה"כ לתשלום	לא כולל מע"מ

התפלגות חיוב בש"ח לפי תע"ז



■ פסגה (827.06 ₪)
 ■ גבע (172.29 ₪)
 ■ שפל (116.07 ₪)

הסטוריית צריכה בקוט"ש



01/06/21 תאריך הפקדה:
 31/05/21 תאריך קריאה נוכחית:
 01/05/21 תאריך קריאה קודמת:

שם דייר: סופר פארם
 שם אתר: אינשטיין חיפה

לקוח/ה נכבד/ה, אנו מתכבדים להגיש את חישוב צריכת החשמל לתקופה 01/05/21 - 31/05/21:

סופר פארם - 2 - 16254143 (3x630)

סוג תעריף	סוג צריכה	קריאה קודמת	קריאה נוכחית	סה"כ צריכה בקוט"ש	מחיר לקוט"ש בא"ג	סה"כ לתשלום
פרטי חשבון עבור תאריכים:						
777	פסגה	01/05/21	31/05/21	5,474.40	43.79	2,397.24 ₪
778	גבע	73,552.00	75,684.80	2,132.80	36.65	781.67 ₪
779	שפל	146,712.00	149,444.80	2,732.80	30.60	836.24 ₪

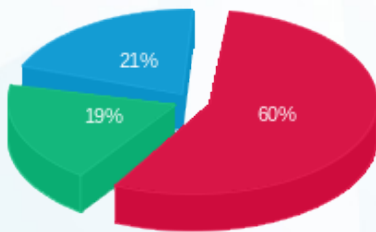
סה"כ לדיר:

פסגה	גבע	שפל	סה"כ	שיא ביקוש
5,474.40	2,132.80	2,732.80	10,340.00	31.60
2,397.24 ₪	781.67 ₪	836.24 ₪	4,015.15 ₪	

סה"כ צריכה
 סה"כ לתשלום

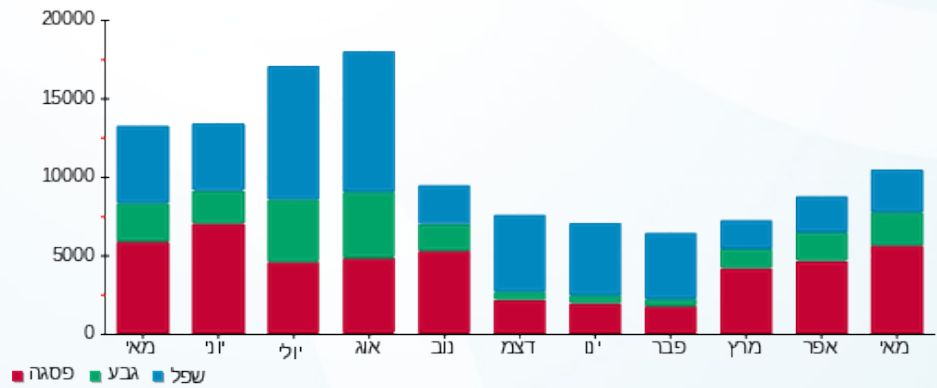
211.60 ₪	תשלום קבוע	
118.88 ₪	תשלום עבור גודל חיבור ב KVA (3x630)	
4,345.63 ₪	סה"כ לתשלום	לא כולל מע"מ

התפלגות חיוב בש"ח לפי תעו"ז



פסגה (2,397.24 ₪) 60%
 גבע (781.67 ₪) 19%
 שפל (836.24 ₪) 21%

הסטוריית צריכה בקוט"ש





01/06/21 תאריך הפקדה:
 31/05/21 תאריך קריאה נוכחית:
 01/05/21 תאריך קריאה קודמת:

שם דייר: סטופ מרקט
 שם אתר: אינשטיין חיפה

לקוח/ה נכבד/ה, אנו מתכבדים להגיש את חישוב צריכת החשמל לתקופה 01/05/21 - 31/05/21:

סטופ מרקט - 1 - 16254143 (3x630)

סוג תעריף	סוג צריכה	קריאה קודמת	קריאה נוכחית	סה"כ צריכה בקוט"ש	מחיר לקוט"ש בא"ג	סה"כ לתשלום
פרטי חשבון עבור תאריכים:						
777	פסגה	01/05/21	31/05/21	24,470.40	43.79	10,715.59 ₪
778	גבע	357,047.20	366,910.40	9,863.20	36.65	3,614.86 ₪
779	שפל	950,261.60	967,806.40	17,544.80	30.60	5,368.71 ₪

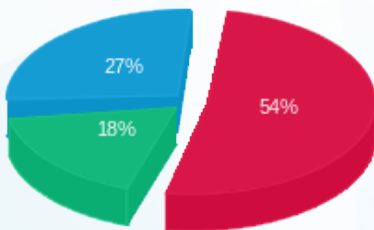
סה"כ לדייר:

פסגה	גבע	שפל	סה"כ	שיא ביקוש
24,470.40	9,863.20	17,544.80	51,878.40	121.73
10,715.59 ₪	3,614.86 ₪	5,368.71 ₪	19,699.16 ₪	

סה"כ צריכה
 סה"כ לתשלום

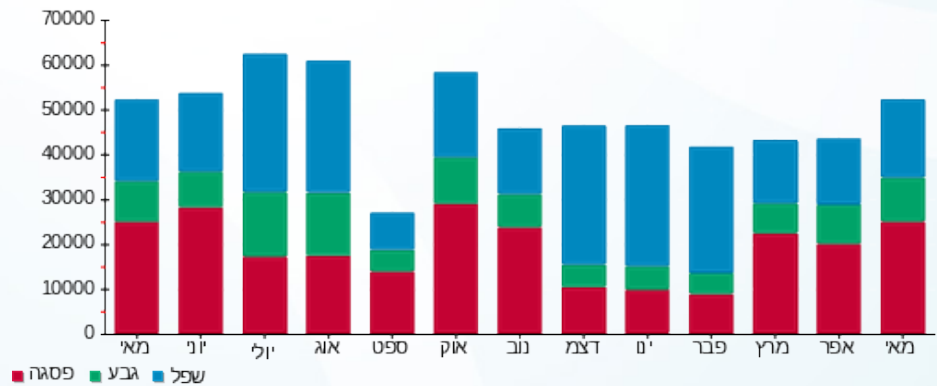
211.60 ₪	תשלום קבוע	
118.88 ₪	תשלום עבור גודל חיבור בKVA (3x630)	
20,029.64 ₪	סה"כ לתשלום	לא כולל מע"מ

התפלגות חיוב בש"ח לפי תעו"ז



פסגה (10,715.59 ₪) 18%
 גבע (3,614.86 ₪) 27%
 שפל (5,368.71 ₪) 54%

הסטוריית צריכה בקוט"ש





01/06/21 תאריך הפקה:
 31/05/21 תאריך קריאה נוכחית:
 01/05/21 תאריך קריאה קודמת:

שם דייר: קופת חולים כללית
 שם אתר: אינשטיין חיפה

לקוח/ה נכבד/ה, אנו מתכבדים להגיש את חישוב צריכת החשמל לתקופה 01/05/21 - 31/05/21:

קופת חולים כללית - 4 - 16048042(3x160)

סוג תעריף	סוג צריכה	קריאה קודמת	קריאה נוכחית	סה"כ צריכה בקוט"ש	מחיר לקוט"ש בא"ג	סה"כ לתשלום
פרטי חשבון עבור תאריכים:						
777	פסגה	01/05/21	31/05/21	6,142.00	43.79	2,689.58 ₪
778	גבע	77,689.40	79,336.20	1,646.80	36.65	603.55 ₪
779	שפל	242,896.40	246,010.20	3,113.80	30.60	952.82 ₪

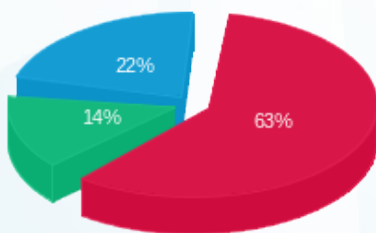
סה"כ לדייר:

פסגה	גבע	שפל	סה"כ	שיא ביקוש
6,142.00	1,646.80	3,113.80	10,902.60	48.94
2,689.58 ₪	603.55 ₪	952.82 ₪	4,245.96 ₪	

סה"כ צריכה
 סה"כ לתשלום

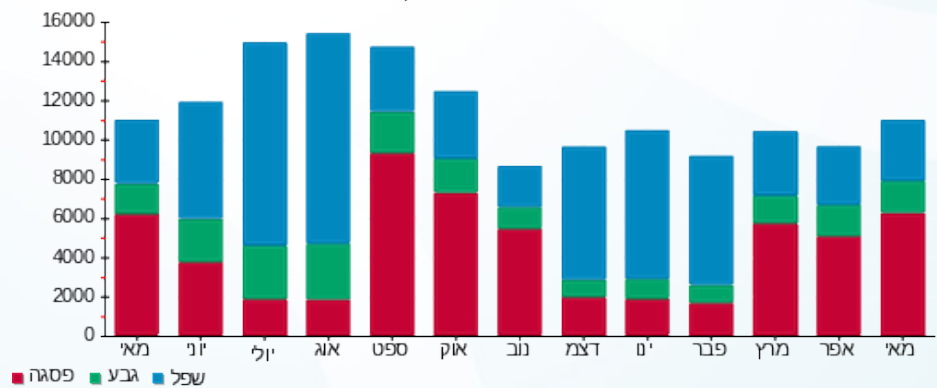
211.60 ₪	תשלום קבוע	
30.19 ₪	תשלום עבור גודל חיבור בKVA (3x160)	
4,487.75 ₪	סה"כ לתשלום	לא כולל מע"מ

התפלגות חיוב בש"ח לפי תע"ז



פסגה (2,689.58 ₪)
 גבע (603.55 ₪)
 שפל (952.82 ₪)

הסטוריית צריכה בקוט"ש





01/06/21 תאריך הפקדה:
 31/05/21 תאריך קריאה נוכחית:
 01/05/21 תאריך קריאה קודמת:

שם דייר: שובל הנדסה
 שם אתר: אינשטיין חיפה

לקוח/ה נכבד/ה, אנו מתכבדים להגיש את חישוב צריכת החשמל לתקופה 01/05/21 - 31/05/21:

שובל הנדסה - 1 - 16193822 (3x40)

סוג תעריף	סוג צריכה	קריאה קודמת	קריאה נוכחית	סה"כ צריכה בקוט"ש	מחיר לקוט"ש בא"ג	סה"כ לתשלום
פרטי חשבון עבור תאריכים:						
777	פסגה	01/05/21	31/05/21	984.40	43.79	431.07 ₪
778	גבע	86.40	253.00	166.60	36.65	61.06 ₪
779	שפל	68.50	78.10	9.60	30.60	2.94 ₪

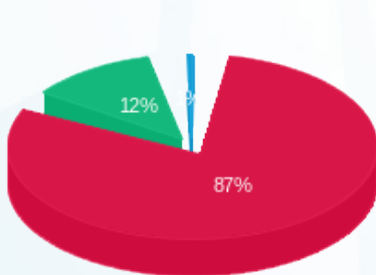
סה"כ לדייר:

פסגה	גבע	שפל	סה"כ	שיא ביקוש
984.40	166.60	9.60	1,160.60	6.74
431.07 ₪	61.06 ₪	2.94 ₪	495.07 ₪	

סה"כ צריכה
 סה"כ לתשלום

211.60 ₪	תשלום קבוע	
7.55 ₪	תשלום עבור גודל חיבור בKVA (3x40)	
714.21 ₪	סה"כ לתשלום	לא כולל מע"מ

התפלגות חיוב בש"ח לפי תעו"ז



■ פסגה (431.07 ₪)
 ■ גבע (61.06 ₪)
 ■ שפל (2.94 ₪)

הסטוריית צריכה בקוט"ש

