

01/06/21 תאריך הפקה:
 31/05/21 תאריך קריאה נוכחית:
 01/05/21 תאריך קריאה קודמת:

שם דייר: TREK
 שם אתר: מראה המפרץ

לקוח/ה נכבד/ה, אנו מתכבדים להגיש את חישוב צריכת החשמל לתקופה 01/05/21 - 31/05/21:

TREK - (3x63)00022793 - 2

סוג תעריף	סוג צריכה	קריאה קודמת	קריאה נוכחית	סה"כ צריכה בקוט"ש	מחיר לקוט"ש בא"ג	סה"כ לתשלום
פרטי חשבון עבור תאריכים:						
777	פסגה	01/05/21	31/05/21	2,029.53	43.79	888.73 ₪
778	גבע	116,282.55	116,596.39	313.85	36.65	115.02 ₪
779	שפל	82,534.52	82,610.93	76.41	30.60	23.38 ₪

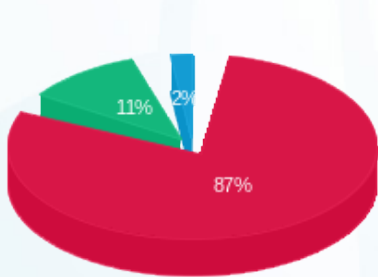
סה"כ לדייר:

פסגה	גבע	שפל	סה"כ	שיא ביקוש
2,029.53	313.85	76.41	2,419.79	15.62
₪ 888.73	₪ 115.02	₪ 23.38	₪ 1,027.14	

סה"כ צריכה
 סה"כ לתשלום

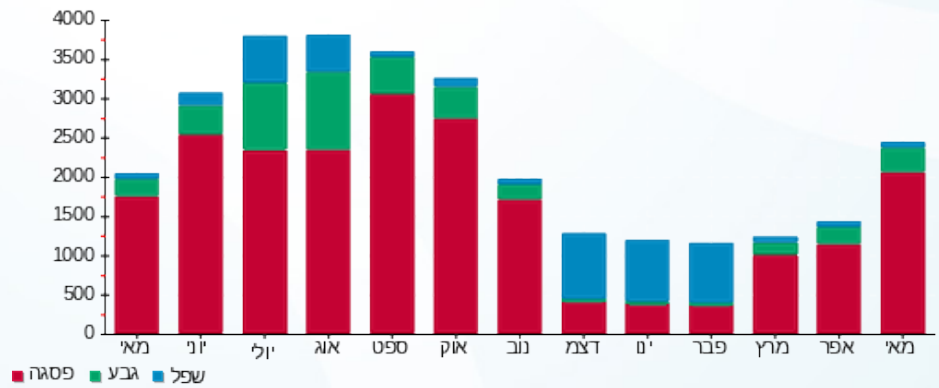
211.60 ₪	תשלום קבוע	
11.89 ₪	תשלום עבור גודל חיבור בKVA (3x63)	
1,250.63 ₪	סה"כ לתשלום	לא כולל מע"מ

התפלגות חיוב בש"ח לפי תעו"ז



■ פסגה (₪ 888.73)
 ■ גבע (₪ 115.02)
 ■ שפל (₪ 23.38)

הסטוריית צריכה בקוט"ש





01/06/21 תאריך הפקה:
 31/05/21 תאריך קריאה נוכחית:
 01/05/21 תאריך קריאה קודמת:

שם דייר: אוטוסנטר 3-Q6
 שם אתר: מראה המפרץ

לקוח/ה נכבד/ה, אנו מתכבדים להגיש את חישוב צריכת החשמל לתקופה 01/05/21 - 31/05/21:

6 - 00022698 (3x63)

סוג תעריף	סוג צריכה	קריאה קודמת	קריאה נוכחית	סה"כ צריכה בקוט"ש	מחיר לקוט"ש בא"ג	סה"כ לתשלום
פרטי חשבון עבור תאריכים:						
777	פסגה	01/05/21	31/05/21	1,115.05	43.79	488.28 ₪
778	גבע	48,690.15	49,011.03	320.89	36.65	117.60 ₪
779	שפל	114,196.21	114,794.26	598.05	30.60	183.00 ₪

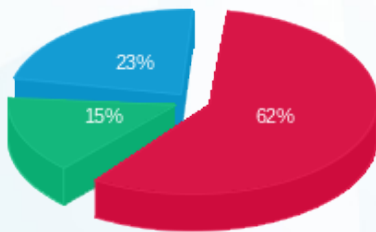
סה"כ לדייר:

פסגה	גבע	שפל	סה"כ	שיא ביקוש
1,115.05	320.89	598.05	2,033.99	7.85
488.28 ₪	117.60 ₪	183.00 ₪	788.89 ₪	

סה"כ צריכה
 סה"כ לתשלום

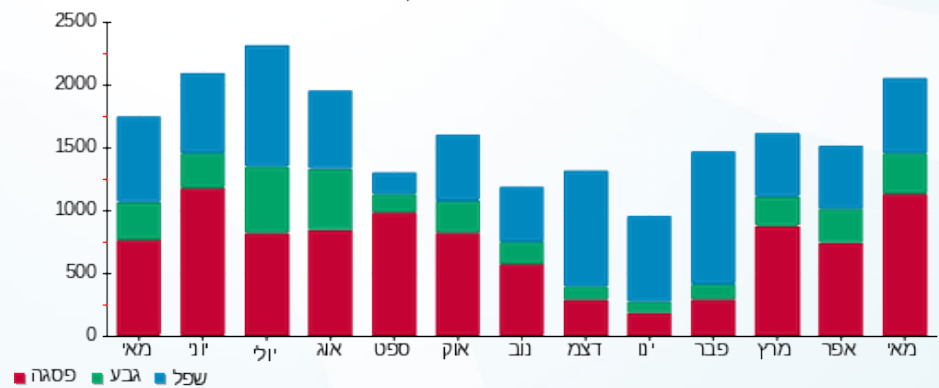
211.60 ₪	תשלום קבוע	
11.89 ₪	תשלום עבור גודל חיבור בKVA (3x63)	
1,012.38 ₪	סה"כ לתשלום	לא כולל מע"מ

התפלגות חיוב בש"ח לפי תעו"ז



■ פסגה (488.28 ₪)
 ■ גבע (117.60 ₪)
 ■ שפל (183.00 ₪)

הסטוריית צריכה בקוט"ש





01/06/21 תאריך הפקה:
 31/05/21 תאריך קריאה נוכחית:
 01/05/21 תאריך קריאה קודמת:

שם דייר: אולמי יהלום
 שם אתר: מראה המפרץ

לקוח/ה נכבד/ה, אנו מתכבדים להגיש את חישוב צריכת החשמל לתקופה 01/05/21 - 31/05/21:

2 - 00025049 (3x800)

סוג תעריף	סוג צריכה	קריאה קודמת	קריאה נוכחית	סה"כ צריכה בקוט"ש	מחיר לקוט"ש בא"ג	סה"כ לתשלום
		01/05/21	31/05/21			
777	פסגה	2,534,090.17	2,551,248.28	17,158.11	43.79	7,513.54 ₪
778	גבע	1,533,921.55	1,542,297.64	8,376.09	36.65	3,069.84 ₪
779	שפל	1,811,088.58	1,821,165.67	10,077.09	30.60	3,083.59 ₪

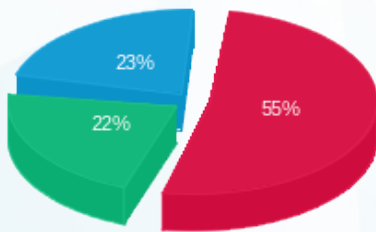
סה"כ לדייר:

פסגה	גבע	שפל	סה"כ	שיא ביקוש
17,158.11	8,376.09	10,077.09	35,611.29	180.75
7,513.54 ₪	3,069.84 ₪	3,083.59 ₪	13,666.96 ₪	

סה"כ צריכה
 סה"כ לתשלום

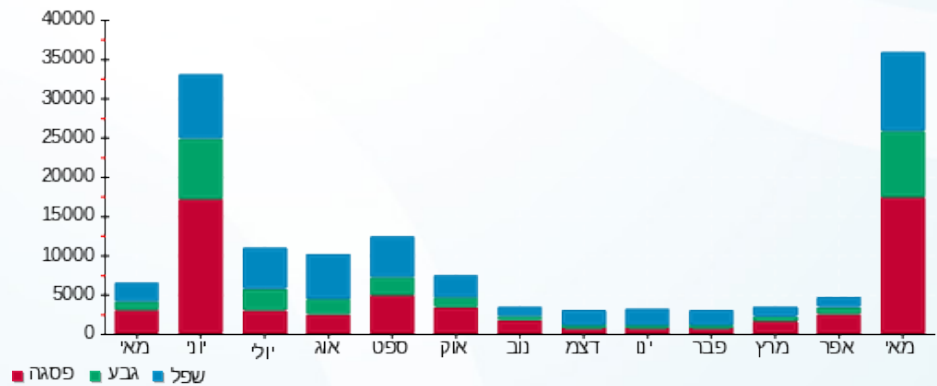
211.60 ₪	תשלום קבוע	
150.96 ₪	תשלום עבור גודל חיבור בKVA (3x800)	
14,029.52 ₪	סה"כ לתשלום	לא כולל מע"מ

התפלגות חיוב בש"ח לפי תעו"ז



■ פסגה (7,513.54 ₪)
 ■ גבע (3,069.84 ₪)
 ■ שפל (3,083.59 ₪)

הסטוריית צריכה בקוט"ש





01/06/21 תאריך הפקה:
 31/05/21 תאריך קריאה נוכחית:
 01/05/21 תאריך קריאה קודמת:

שם דייר: אמג'ד אגא - אביזרי רכב
 שם אתר: מראה המפרץ

לקוח/ה נכבד/ה, אנו מתכבדים להגיש את חישוב צריכת החשמל לתקופה 01/05/21 - 31/05/21:

אמג'ד אגא - אביזרי רכב - 4 - 00022450(3x63)

סוג תעריף	סוג צריכה	קריאה קודמת	קריאה נוכחית	סה"כ צריכה בקוט"ש	מחיר לקוט"ש בא"ג	סה"כ לתשלום
פרטי חשבון עבור תאריכים:						
777	פסגה	01/05/21	31/05/21	79.78	43.79	34.94 ₪
778	גבע	16,955.51	16,984.16	28.66	36.65	10.50 ₪
779	שפל	17,109.10	17,140.72	31.62	30.60	9.68 ₪

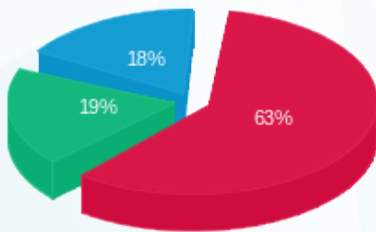
סה"כ לדייר:

פסגה	גבע	שפל	סה"כ	שיא ביקוש
79.78	28.66	31.62	140.06	0.96
34.94 ₪	10.50 ₪	9.68 ₪	55.12 ₪	

סה"כ צריכה
 סה"כ לתשלום

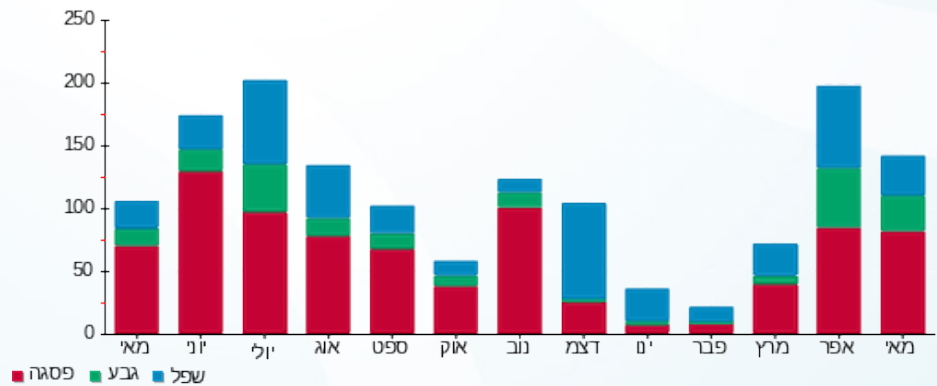
211.60 ₪	תשלום קבוע	
11.89 ₪	תשלום עבור גודל חיבור בKVA (3x63)	
278.60 ₪	סה"כ לתשלום	לא כולל מע"מ

התפלגות חיוב בש"ח לפי תעו"ז



פסגה (34.94 ₪)
 גבע (10.50 ₪)
 שפל (9.68 ₪)

הסטוריית צריכה בקוט"ש





01/06/21 תאריך הפקה:
 31/05/21 תאריך קריאה נוכחית:
 01/05/21 תאריך קריאה קודמת:

שם דייר: ארד- גרה נפתליב
 שם אתר: מראה המפרץ

לקוח/ה נכבד/ה, אנו מתכבדים להגיש את חישוב צריכת החשמל לתקופה 01/05/21 - 31/05/21:

ארד- גרה נפתליב - 1 - 00022450 (3x160)

סוג תעריף	סוג צריכה	קריאה קודמת	קריאה נוכחית	סה"כ צריכה בקוט"ש	מחיר לקוט"ש בא"ג	סה"כ לתשלום
פרטי חשבון עבור תאריכים:						
777	פסגה	01/05/21	31/05/21	3,334.55	43.79	1,460.20 ₪
778	גבע	89,221.34	90,833.59	1,612.24	36.65	590.89 ₪
779	שפל	199,411.32	201,988.51	2,577.18	30.60	788.62 ₪

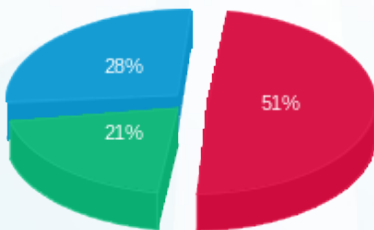
סה"כ לדייר:

פסגה	גבע	שפל	סה"כ	שיא ביקוש
3,334.55	1,612.24	2,577.18	7,523.98	54.36
1,460.20 ₪	590.89 ₪	788.62 ₪	2,839.71 ₪	

סה"כ צריכה
 סה"כ לתשלום

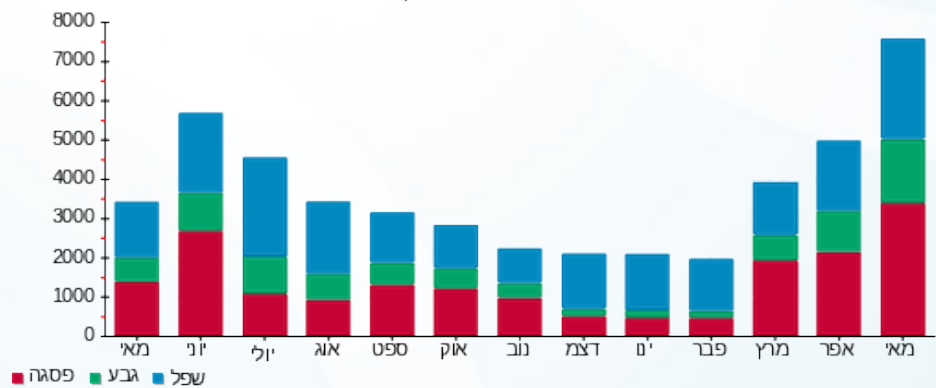
211.60 ₪	תשלום קבוע	
30.19 ₪	תשלום עבור גודל חיבור בKVA (3x160)	
3,081.50 ₪	סה"כ לתשלום	לא כולל מע"מ

התפלגות חיוב בש"ח לפי תע"ז



פסגה (1,460.20 ₪) 21%
 גבע (590.89 ₪) 28%
 שפל (788.62 ₪) 51%

הסטוריית צריכה בקוט"ש





01/06/21 תאריך הפקדה:
 31/05/21 תאריך קריאה נוכחית:
 01/05/21 תאריך קריאה קודמת:

שם דייר: ארד- גרה נפתליב
 שם אתר: מראה המפרץ

לקוח/ה נכבד/ה, אנו מתכבדים להגיש את חישוב צריכת החשמל לתקופה 01/05/21 - 31/05/21:

ארד- גרה נפתליב - 8 - 00022450(3x63)

סוג תעריף	סוג צריכה	קריאה קודמת	קריאה נוכחית	סה"כ צריכה בקוט"ש	מחיר לקוט"ש בא"ג	סה"כ לתשלום
פרטי חשבון עבור תאריכים:						
777	פסגה	01/05/21	31/05/21	643.06	43.79	281.60 ₪
778	גבע	19,475.68	19,840.03	364.35	36.65	133.53 ₪
779	שפל	35,348.53	35,871.67	523.14	30.60	160.08 ₪

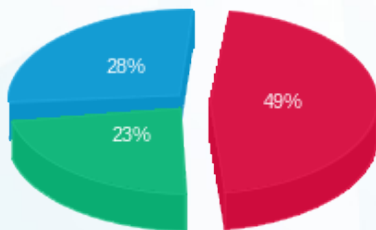
סה"כ לדייר:

פסגה	גבע	שפל	סה"כ	שיא ביקוש
643.06	364.35	523.14	1,530.55	16.92
281.60 ₪	133.53 ₪	160.08 ₪	575.21 ₪	

סה"כ צריכה
 סה"כ לתשלום

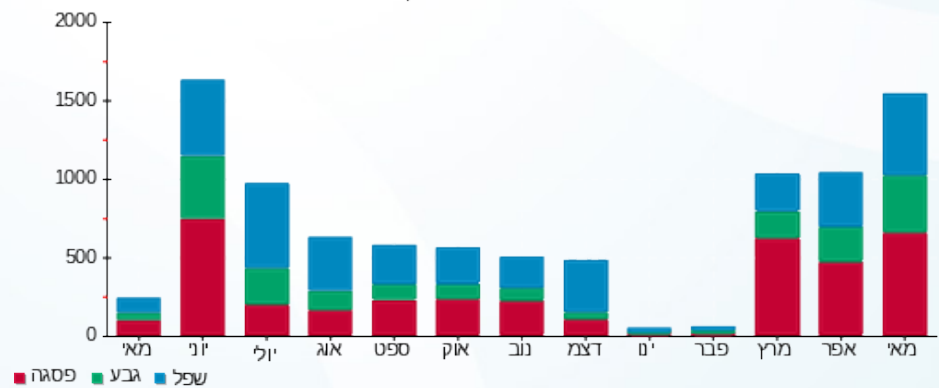
211.60 ₪	תשלום קבוע	
11.89 ₪	תשלום עבור גודל חיבור בKVA (3x63)	
798.70 ₪	סה"כ לתשלום	לא כולל מע"מ

התפלגות חיוב בש"ח לפי תע"ז



■ פסגה (281.60 ₪)
 ■ גבע (133.53 ₪)
 ■ שפל (160.08 ₪)

הסטוריית צריכה בקוט"ש





01/06/21 תאריך הפקה:
 31/05/21 תאריך קריאה נוכחית:
 01/05/21 תאריך קריאה קודמת:

שם דייר: ארומה 2-07
 שם אתר: מראה המפרץ

לקוח/ה נכבד/ה, אנו מתכבדים להגיש את חישוב צריכת החשמל לתקופה 01/05/21 - 31/05/21:

7 - 00022698 (3x160)

סוג תעריף	סוג צריכה	קריאה קודמת	קריאה נוכחית	סה"כ צריכה בקוט"ש	מחיר לקוט"ש בא"ג	סה"כ לתשלום
			31/05/21	01/05/21	פרטי חשבון עבור תאריכים:	
777	פסגה	1,250,956.01	1,258,883.63	7,927.62	43.79	3,471.50 ₪
778	גבע	813,125.32	816,243.12	3,117.80	36.65	1,142.67 ₪
779	שפל	1,219,366.90	1,223,803.97	4,437.06	30.60	1,357.74 ₪

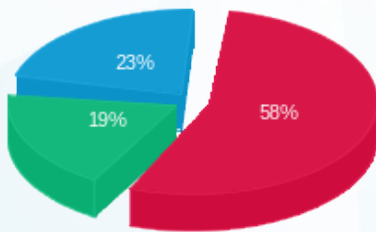
סה"כ לדייר:

פסגה	גבע	שפל	סה"כ	שיא ביקוש
7,927.62	3,117.80	4,437.06	15,482.48	48.15
3,471.50 ₪	1,142.67 ₪	1,357.74 ₪	5,971.92 ₪	

סה"כ צריכה
 סה"כ לתשלום

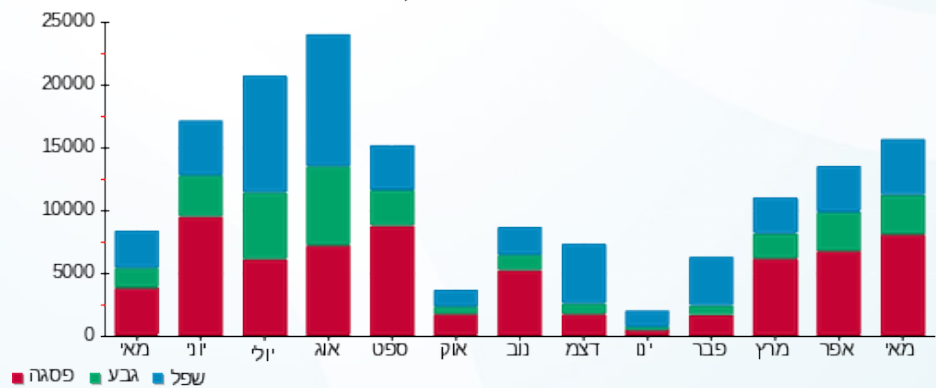
211.60 ₪	תשלום קבוע	
30.19 ₪	תשלום עבור גודל חיבור בKVA (3x160)	
6,213.71 ₪	סה"כ לתשלום	לא כולל מע"מ

התפלגות חיוב בש"ח לפי תעו"ז



■ פסגה (3,471.50 ₪)
 ■ גבע (1,142.67 ₪)
 ■ שפל (1,357.74 ₪)

הסטוריית צריכה בקוט"ש





01/06/21 תאריך הפקה:
 31/05/21 תאריך קריאה נוכחית:
 01/05/21 תאריך קריאה קודמת:

שם דייר: בוטיק יין וסיגרים Q2 A4
 שם אתר: מראה המפרץ

לקוח/ה נכבד/ה, אנו מתכבדים להגיש את חישוב צריכת החשמל לתקופה 01/05/21 - 31/05/21:

2 - 00022448 (3x100)

סוג תעריף	סוג צריכה	קריאה קודמת	קריאה נוכחית	סה"כ צריכה בקוט"ש	מחיר לקוט"ש בא"ג	סה"כ לתשלום
פרטי חשבון עבור תאריכים:						
		01/05/21	31/05/21			
777	פסגה	420,230.59	424,541.27	4,310.67	43.79	1,887.64 ₪
778	גבע	232,319.88	234,629.20	2,309.32	36.65	846.37 ₪
779	שפל	363,831.60	366,200.88	2,369.27	30.60	725.00 ₪

סה"כ לדייר:

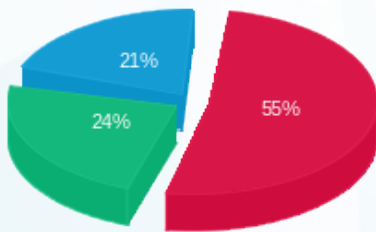
פסגה	גבע	שפל	סה"כ	שיא ביקוש
4,310.67	2,309.32	2,369.27	8,989.27	27.60
1,887.64 ₪	846.37 ₪	725.00 ₪	3,459.01 ₪	

סה"כ צריכה

סה"כ לתשלום

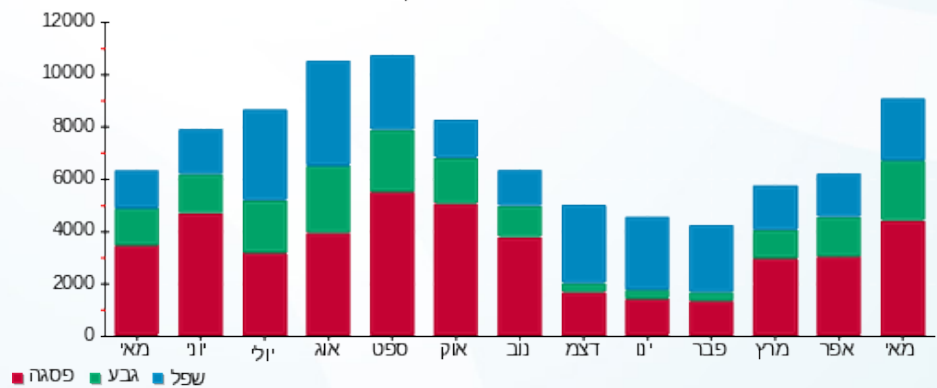
211.60 ₪	תשלום קבוע	
18.87 ₪	תשלום עבור גודל חיבור בKVA (3x100)	
3,689.48 ₪	סה"כ לתשלום	לא כולל מע"מ

התפלגות חיוב בש"ח לפי תע"ז



■ פסגה (1,887.64 ₪)
 ■ גבע (846.37 ₪)
 ■ שפל (725.00 ₪)

הסטוריית צריכה בקוט"ש





01/06/21 תאריך הפקה:
 31/05/21 תאריך קריאה נוכחית:
 01/05/21 תאריך קריאה קודמת:

שם דייר: ביג אלקטריק 2
 שם אתר: מראה המפרץ

לקוח/ה נכבד/ה, אנו מתכבדים להגיש את חישוב צריכת החשמל לתקופה 01/05/21 - 31/05/21:

ביג אלקטריק 2 - 8 - 00022698 (3x63)

סוג תעריף	סוג צריכה	קריאה קודמת	קריאה נוכחית	סה"כ צריכה בקוט"ש	מחיר לקוט"ש בא"ג	סה"כ לתשלום
פרטי חשבון עבור תאריכים:						
777	פסגה	01/05/21	31/05/21	166.58	43.79	72.94 ₪
778	גבע	12,559.60	12,640.82	81.22	36.65	29.77 ₪
779	שפל	36,889.60	37,036.70	147.10	30.60	45.01 ₪

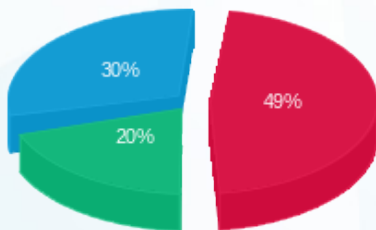
סה"כ לדייר:

פסגה	גבע	שפל	סה"כ	שיא ביקוש
166.58	81.22	147.10	394.90	0.72
₪ 72.94	₪ 29.77	₪ 45.01	₪ 147.73	

סה"כ צריכה
 סה"כ לתשלום

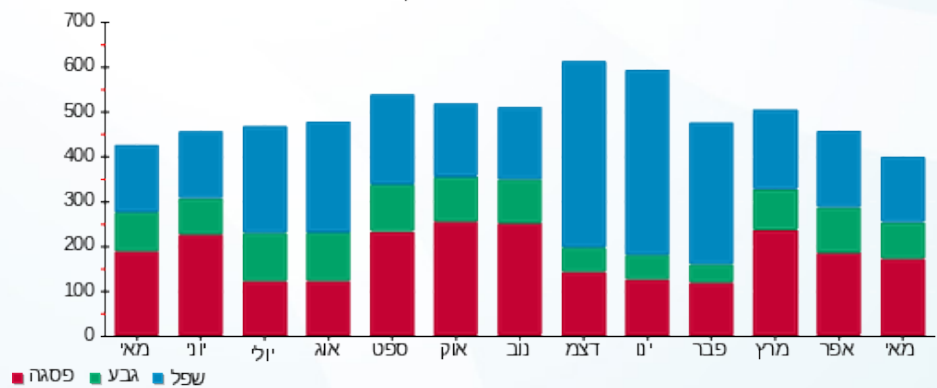
211.60 ₪	תשלום קבוע	
11.89 ₪	תשלום עבור גודל חיבור בKVA (3x63)	
371.21 ₪	סה"כ לתשלום	לא כולל מע"מ

התפלגות חיוב בש"ח לפי תעו"ז



פסגה (₪ 72.94)
 גבע (₪ 29.77)
 שפל (₪ 45.01)

הסטוריית צריכה בקוט"ש





01/06/21 תאריך הפקה:
 31/05/21 תאריך קריאה נוכחית:
 01/05/21 תאריך קריאה קודמת:

שם דייר: ביג אלקטריק Q4-B05
 שם אתר: מראה המפרץ

לקוח/ה נכבד/ה, אנו מתכבדים להגיש את חישוב צריכת החשמל לתקופה 01/05/21 - 31/05/21:

4 - 00022698 (3x63)

סוג תעריף	סוג צריכה	קריאה קודמת	קריאה נוכחית	סה"כ צריכה בקוט"ש	מחיר לקוט"ש בא"ג	סה"כ לתשלום
פרטי חשבון עבור תאריכים:						
777	פסגה	01/05/21	31/05/21	1,138.99	43.79	498.76 ₪
778	גבע	100,284.50	100,659.63	375.13	36.65	137.49 ₪
779	שפל	105,722.81	106,156.41	433.60	30.60	132.68 ₪

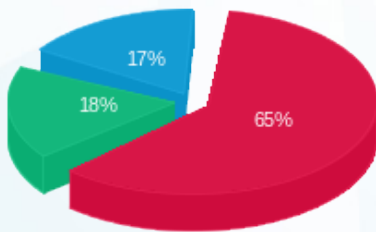
סה"כ לדייר:

פסגה	גבע	שפל	סה"כ	שיא ביקוש
1,138.99	375.13	433.60	1,947.72	8.23
498.76 ₪	137.49 ₪	132.68 ₪	768.93 ₪	

סה"כ צריכה
 סה"כ לתשלום

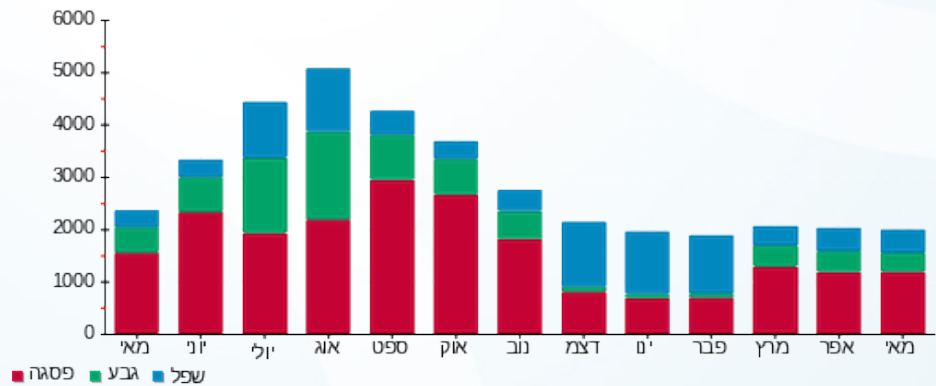
211.60 ₪	תשלום קבוע	
11.89 ₪	תשלום עבור גודל חיבור בKVA (3x63)	
992.42 ₪	סה"כ לתשלום	לא כולל מע"מ

התפלגות חיוב בש"ח לפי תע"ז



פסגה (498.76 ₪)
 גבע (137.49 ₪)
 שפל (132.68 ₪)

הסטוריית צריכה בקוט"ש





01/06/21 תאריך הפקה:
 31/05/21 תאריך קריאה נוכחית:
 01/05/21 תאריך קריאה קודמת:

שם דייר: ג.פ טרייד מוטורס
 שם אתר: מראה המפרץ

לקוח/ה נכבד/ה, אנו מתכבדים להגיש את חישוב צריכת החשמל לתקופה 01/05/21 - 31/05/21:

2 - 00022698 (3x100)

סוג תעריף	סוג צריכה	קריאה קודמת	קריאה נוכחית	סה"כ צריכה בקוט"ש	מחיר לקוט"ש בא"ג	סה"כ לתשלום
פרטי חשבון עבור תאריכים:						
777	פסגה	01/05/21	31/05/21	1,212.33	43.79	530.88 ₪
778	גבע	48,637.02	48,817.56	180.54	36.65	66.17 ₪
779	שפל	72,538.28	72,759.95	221.67	30.60	67.83 ₪

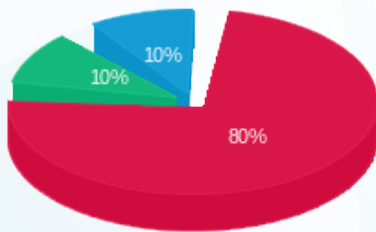
סה"כ לדיר:

פסגה	גבע	שפל	סה"כ	שיא ביקוש
1,212.33	180.54	221.67	1,614.54	8.55
530.88 ₪	66.17 ₪	67.83 ₪	664.88 ₪	

סה"כ צריכה
 סה"כ לתשלום

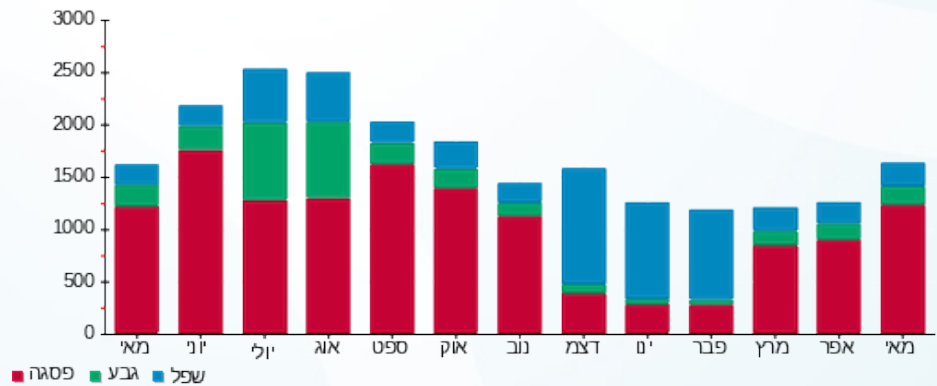
211.60 ₪	תשלום קבוע	
18.87 ₪	תשלום עבור גודל חיבור בKVA (3x100)	
895.35 ₪	סה"כ לתשלום	לא כולל מע"מ

התפלגות חיוב בש"ח לפי תעו"ז



■ פסגה (530.88 ₪)
 ■ גבע (66.17 ₪)
 ■ שפל (67.83 ₪)

הסטוריית צריכה בקוט"ש





01/06/21 תאריך הפקה:
 31/05/21 תאריך קריאה נוכחית:
 01/05/21 תאריך קריאה קודמת:

שם דייר: חנא חליחל
 שם אתר: מראה המפרץ

לקוח/ה נכבד/ה, אנו מתכבדים להגיש את חישוב צריכת החשמל לתקופה 01/05/21 - 31/05/21:

5 - 00022698 (3x63)

סוג תעריף	סוג צריכה	קריאה קודמת	קריאה נוכחית	סה"כ צריכה בקוט"ש	מחיר לקוט"ש בא"ג	סה"כ לתשלום
פרטי חשבון עבור תאריכים:						
777	פסגה	01/05/21	31/05/21	2,997.00	43.79	1,312.38 ₪
778	גבע	160,067.61	160,764.03	696.42	36.65	255.24 ₪
779	שפל	376,732.70	378,416.32	1,683.62	30.60	515.19 ₪

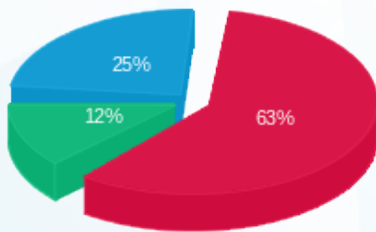
סה"כ לדייר:

פסגה	גבע	שפל	סה"כ	שיא ביקוש
2,997.00	696.42	1,683.62	5,377.04	22.52
1,312.38 ₪	255.24 ₪	515.19 ₪	2,082.81 ₪	

סה"כ צריכה
 סה"כ לתשלום

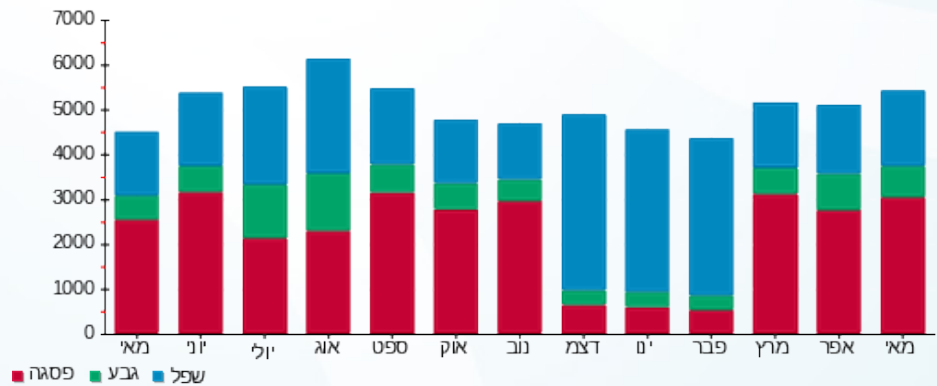
211.60 ₪	תשלום קבוע	
11.89 ₪	תשלום עבור גודל חיבור בKVA (3x63)	
2,306.30 ₪	סה"כ לתשלום	לא כולל מע"מ

התפלגות חיוב בש"ח לפי תע"ז



פסגה (1,312.38 ₪) 63%
 גבע (255.24 ₪) 12%
 שפל (515.19 ₪) 25%

הסטוריית צריכה בקוט"ש





01/06/21 תאריך הפקה:
 31/05/21 תאריך קריאה נוכחית:
 01/05/21 תאריך קריאה קודמת:

שם דייר: כלמוביל
 שם אתר: מראה המפרץ

לקוח/ה נכבד/ה, אנו מתכבדים להגיש את חישוב צריכת החשמל לתקופה 01/05/21 - 31/05/21:

כלמוביל - 4 - 00025049 (3x400)

סוג תעריף	סוג צריכה	קריאה קודמת	קריאה נוכחית	סה"כ צריכה בקוט"ש	מחיר לקוט"ש בא"ג	סה"כ לתשלום
פרטי חשבון עבור תאריכים:						
777	פסגה	01/05/21	31/05/21	4,339.96	43.79	1,900.47 ₪
778	גבע	45,373.52	46,536.50	1,162.97	36.65	426.23 ₪
779	שפל	92,522.14	94,560.00	2,037.86	30.60	623.58 ₪

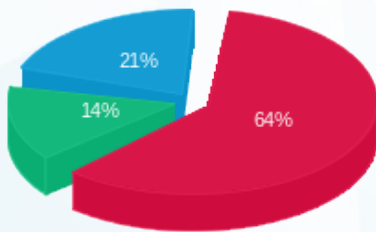
סה"כ לדיר:

פסגה	גבע	שפל	סה"כ	שיא ביקוש
4,339.96	1,162.97	2,037.86	7,540.79	37.05
1,900.47 ₪	426.23 ₪	623.58 ₪	2,950.28 ₪	

סה"כ צריכה
 סה"כ לתשלום

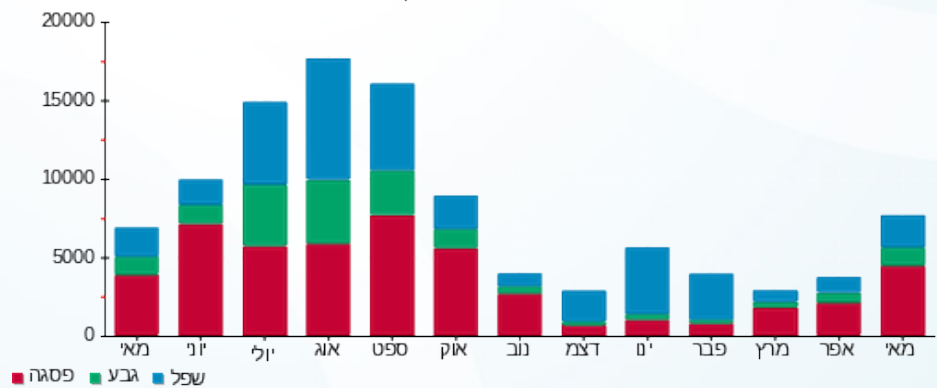
211.60 ₪	תשלום קבוע	
75.48 ₪	תשלום עבור גודל חיבור בKVA (3x400)	
3,237.36 ₪	סה"כ לתשלום	לא כולל מע"מ

התפלגות חיוב בש"ח לפי תעו"ז



פסגה (1,900.47 ₪) 64%
 גבע (426.23 ₪) 14%
 שפל (623.58 ₪) 21%

הסטוריית צריכה בקוט"ש





01/06/21 תאריך הפקדה:
 31/05/21 תאריך קריאה נוכחית:
 01/05/21 תאריך קריאה קודמת:

שם דייר: מחסני חשמל
 שם אתר: מראה המפרץ

לקוח/ה נכבד/ה, אנו מתכבדים להגיש את חישוב צריכת החשמל לתקופה 01/05/21 - 31/05/21:

1 - 00025049 (3x400)

סה"כ לתשלום	מחיר לקוט"ש בא"ג	סה"כ צריכה בקוט"ש	קריאה נוכחית	קריאה קודמת	סוג צריכה	סוג תעריף
			31/05/21	01/05/21		פרטי חשבון עבור תאריכים:
₪ 2,698.94	43.79	6,163.37	1,456,905.94	1,450,742.57	פסגה	777
₪ 627.58	36.65	1,712.36	772,452.80	770,740.44	גבע	778
₪ 362.94	30.60	1,186.08	639,723.21	638,537.13	שפל	779

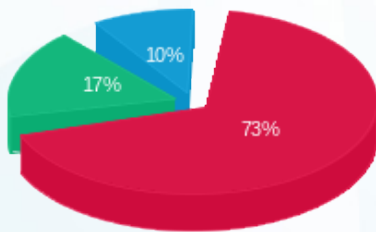
סה"כ לדיר:

שיא ביקוש	סה"כ	שפל	גבע	פסגה
40.34	9,061.82	1,186.08	1,712.36	6,163.37
	₪ 3,689.46	₪ 362.94	₪ 627.58	₪ 2,698.94

סה"כ צריכה
 סה"כ לתשלום

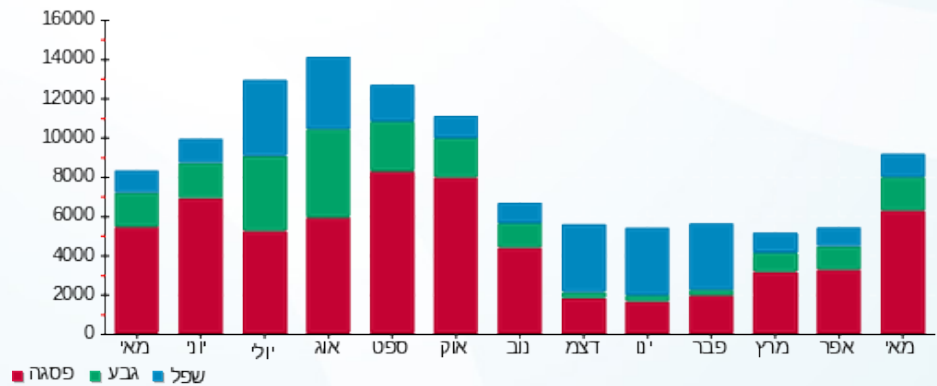
₪ 211.60	תשלום קבוע	
₪ 75.48	תשלום עבור גודל חיבור בKVA (3x400)	
₪ 3,976.54	סה"כ לתשלום	לא כולל מע"מ

התפלגות חיוב בש"ח לפי תעו"ז



■ פסגה (₪ 2,698.94)
 ■ גבע (₪ 627.58)
 ■ שפל (₪ 362.94)

הסטוריית צריכה בקוט"ש





01/06/21 תאריך הפקה:
 31/05/21 תאריך קריאה נוכחית:
 01/05/21 תאריך קריאה קודמת:

שם דייר: מקדונלדס Q14 B22
 שם אתר: מראה המפרץ

לקוח/ה נכבד/ה, אנו מתכבדים להגיש את חישוב צריכת החשמל לתקופה 01/05/21 - 31/05/21:

6 - 00022450 (3x160)

סוג תעריף	סוג צריכה	קריאה קודמת	קריאה נוכחית	סה"כ צריכה בקוט"ש	מחיר לקוט"ש בא"ג	סה"כ לתשלום
פרטי חשבון עבור תאריכים:						
777	פסגה	01/05/21	31/05/21	4,722.09	43.79	2,067.80 ₪
778	גבע	489,792.76	492,065.93	2,273.17	36.65	833.12 ₪
779	שפל	652,436.04	655,322.78	2,886.74	30.60	883.34 ₪

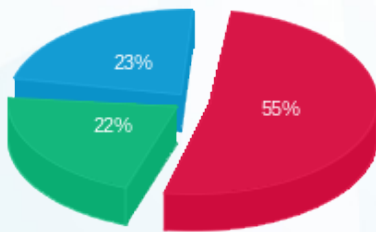
סה"כ לדייר:

פסגה	גבע	שפל	סה"כ	שיא ביקוש
4,722.09	2,273.17	2,886.74	9,882.00	36.23
2,067.80 ₪	833.12 ₪	883.34 ₪	3,784.26 ₪	

סה"כ צריכה
 סה"כ לתשלום

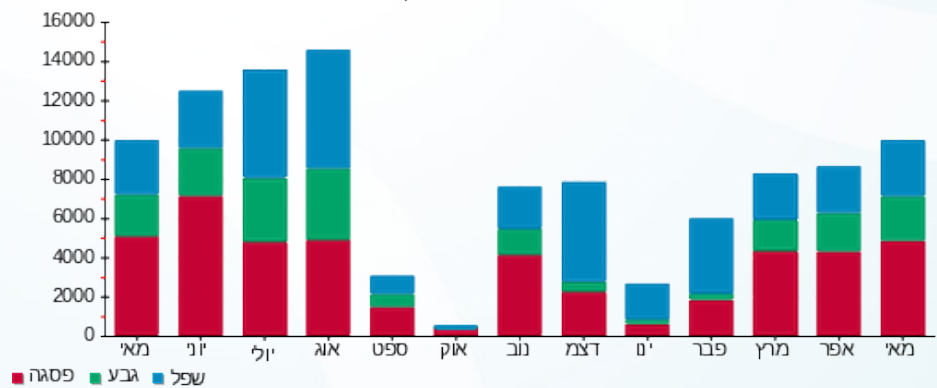
211.60 ₪	תשלום קבוע	
30.19 ₪	תשלום עבור גודל חיבור בKVA (3x160)	
4,026.05 ₪	סה"כ לתשלום	לא כולל מע"מ

התפלגות חיוב בש"ח לפי תע"ז



פסגה (2,067.80 ₪)
 גבע (833.12 ₪)
 שפל (883.34 ₪)

הסטוריית צריכה בקוט"ש





01/06/21 תאריך הפקדה:
 31/05/21 תאריך קריאה נוכחית:
 01/05/21 תאריך קריאה קודמת:

שם דייר: משאושה
 שם אתר: מראה המפרץ

לקוח/ה נכבד/ה, אנו מתכבדים להגיש את חישוב צריכת החשמל לתקופה 01/05/21 - 31/05/21:

7 - 00022450 (3x63)

סוג תעריף	סוג צריכה	קריאה קודמת	קריאה נוכחית	סה"כ צריכה בקוט"ש	מחיר לקוט"ש בא"ג	סה"כ לתשלום
פרטי חשבון עבור תאריכים:						
777	פסגה	01/05/21	31/05/21	1,205.85	43.79	528.04 ₪
778	גבע	96,622.47	97,101.66	479.19	36.65	175.62 ₪
779	שפל	169,801.37	170,797.24	995.87	30.60	304.74 ₪

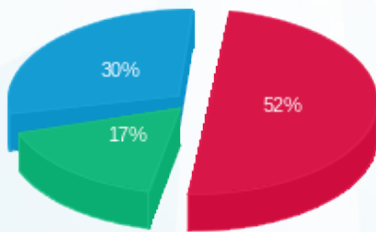
סה"כ לדייר:

פסגה	גבע	שפל	סה"כ	שיא ביקוש
1,205.85	479.19	995.87	2,680.91	6.43
₪ 528.04	₪ 175.62	₪ 304.74	₪ 1,008.40	

סה"כ צריכה
 סה"כ לתשלום

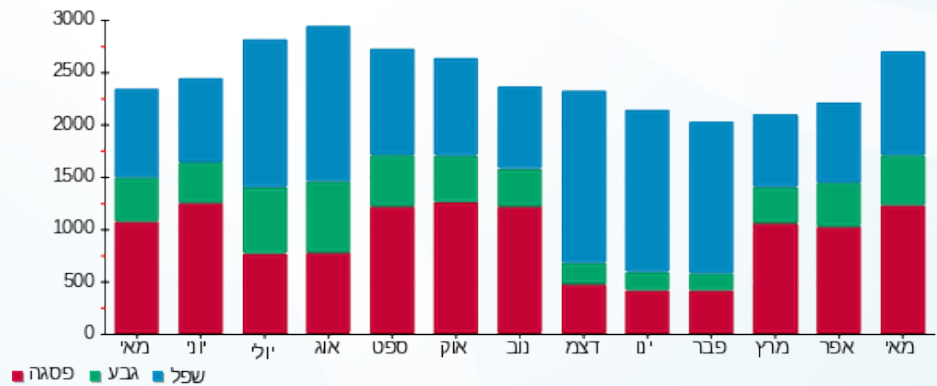
211.60 ₪	תשלום קבוע	
11.89 ₪	תשלום עבור גודל חיבור בKVA (3x63)	
1,231.89 ₪	סה"כ לתשלום	לא כולל מע"מ

התפלגות חיוב בש"ח לפי תע"ז



פסגה (₪ 528.04) 52%
 גבע (₪ 175.62) 17%
 שפל (₪ 304.74) 30%

הסטוריית צריכה בקוט"ש





01/06/21 תאריך הפקה:
 31/05/21 תאריך קריאה נוכחית:
 01/05/21 תאריך קריאה קודמת:

שם דייר: משאושה 2
 שם אתר: מראה המפרץ

לקוח/ה נכבד/ה, אנו מתכבדים להגיש את חישוב צריכת החשמל לתקופה 01/05/21 - 31/05/21:

3 - 00022450 (3x63)

סוג תעריף	סוג צריכה	קריאה קודמת	קריאה נוכחית	סה"כ צריכה בקוט"ש	מחיר לקוט"ש בא"ג	סה"כ לתשלום
פרטי חשבון עבור תאריכים:						
777	פסגה	01/05/21	31/05/21	1,800.46	43.79	788.42 ₪
778	גבע	75,492.02	76,083.08	591.06	36.65	216.62 ₪
779	שפל	118,894.69	119,631.92	737.22	30.60	225.59 ₪

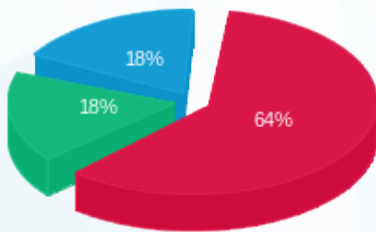
סה"כ לדיר:

פסגה	גבע	שפל	סה"כ	שיא ביקוש
1,800.46	591.06	737.22	3,128.74	10.73
788.42 ₪	216.62 ₪	225.59 ₪	1,230.63 ₪	

סה"כ צריכה
 סה"כ לתשלום

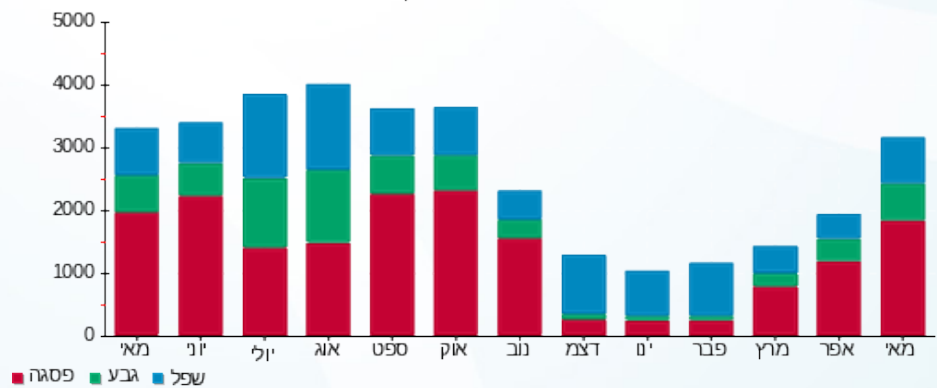
211.60 ₪	תשלום קבוע	
11.89 ₪	תשלום עבור גודל חיבור בKVA (3x63)	
1,454.12 ₪	סה"כ לתשלום	לא כולל מע"מ

התפלגות חיוב בש"ח לפי תעו"ז



■ פסגה (788.42 ₪)
 ■ גבע (216.62 ₪)
 ■ שפל (225.59 ₪)

הסטוריית צריכה בקוט"ש





01/06/21 תאריך הפקדה:
 31/05/21 תאריך קריאה נוכחית:
 01/05/21 תאריך קריאה קודמת:

שם דייר: פיצויה - טל זק Q13-B23
 שם אתר: מראה המפרץ

לקוח/ה נכבד/ה, אנו מתכבדים להגיש את חישוב צריכת החשמל לתקופה 01/05/21 - 31/05/21:

5 - 00022450 (3x63)

סוג תעריף	סוג צריכה	קריאה קודמת	קריאה נוכחית	סה"כ צריכה בקוט"ש	מחיר לקוט"ש בא"ג	סה"כ לתשלום
פרטי חשבון עבור תאריכים:						
777	פסגה	01/05/21	31/05/21	1,154.11	43.79	505.38 ₪
778	גבע	180,853.45	181,380.45	527.00	36.65	193.14 ₪
779	שפל	259,564.06	260,302.62	738.56	30.60	226.00 ₪

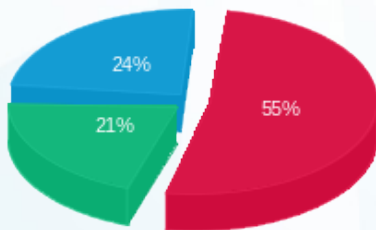
סה"כ לדייר:

פסגה	גבע	שפל	סה"כ	שיא ביקוש
1,154.11	527.00	738.56	2,419.66	7.69
505.38 ₪	193.14 ₪	226.00 ₪	924.53 ₪	

סה"כ צריכה
 סה"כ לתשלום

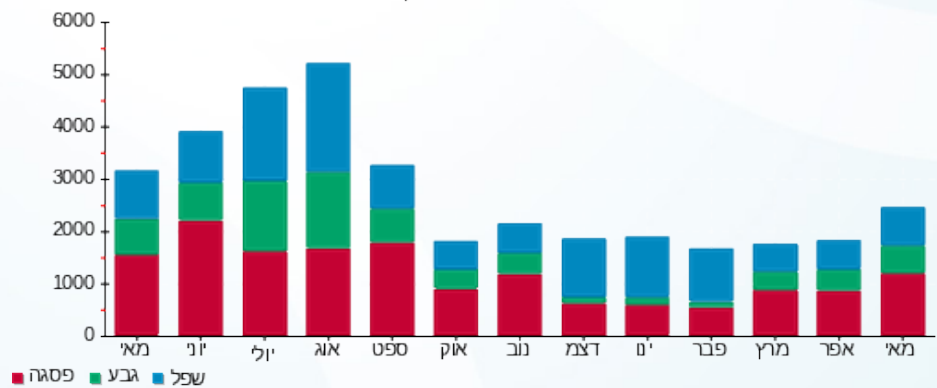
211.60 ₪	תשלום קבוע	
11.89 ₪	תשלום עבור גודל חיבור בKVA (3x63)	
1,148.02 ₪	סה"כ לתשלום	לא כולל מע"מ

התפלגות חיוב בש"ח לפי תע"ז



פסגה (505.38 ₪)
 גבע (193.14 ₪)
 שפל (226.00 ₪)

הסטוריית צריכה בקוט"ש





01/06/21 תאריך הפקדה:
 31/05/21 תאריך קריאה נוכחית:
 01/05/21 תאריך קריאה קודמת:

שם דייר: פלאפל עווד
 שם אתר: מראה המפרץ

לקוח/ה נכבד/ה, אנו מתכבדים להגיש את חישוב צריכת החשמל לתקופה 01/05/21 - 31/05/21:

פלאפל עווד - 3 - (3x63)00025049

סוג תעריף	סוג צריכה	קריאה קודמת	קריאה נוכחית	סה"כ צריכה בקוט"ש	מחיר לקוט"ש בא"ג	סה"כ לתשלום
פרטי חשבון עבור תאריכים:						
777	פסגה	01/05/21	31/05/21	719.85	43.79	315.22 ₪
778	גבע	23,658.61	23,939.08	280.48	36.65	102.79 ₪
779	שפל	74,721.19	75,314.83	593.63	30.60	181.65 ₪

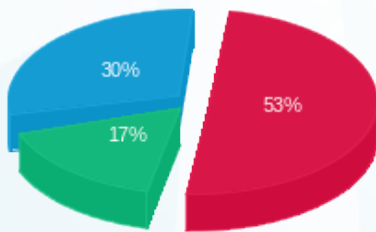
סה"כ לדייר:

פסגה	גבע	שפל	סה"כ	שיא ביקוש
719.85	280.48	593.63	1,593.96	7.86
₪ 315.22	₪ 102.79	₪ 181.65	₪ 599.67	

סה"כ צריכה
 סה"כ לתשלום

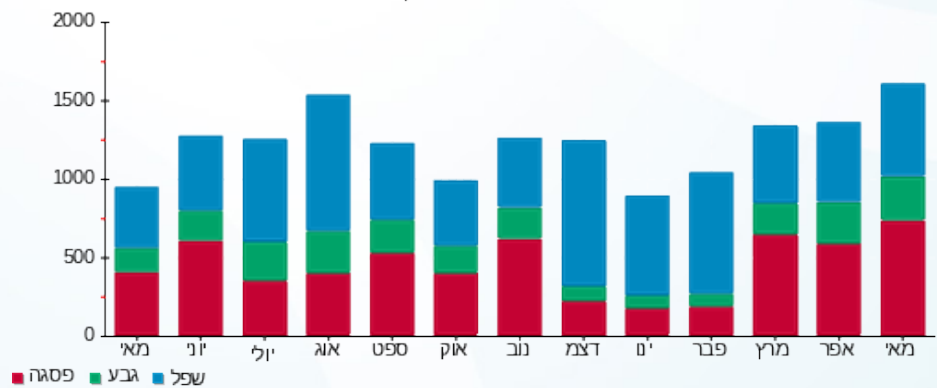
211.60 ₪	תשלום קבוע	
11.89 ₪	תשלום עבור גודל חיבור בKVA (3x63)	
823.16 ₪	סה"כ לתשלום	לא כולל מע"מ

התפלגות חיוב בש"ח לפי תעו"ז



■ פסגה (₪ 315.22)
 ■ גבע (₪ 102.79)
 ■ שפל (₪ 181.65)

הסטוריית צריכה בקוט"ש



■ פסגה ■ גבע ■ שפל





01/06/21 תאריך הפקדה:
 31/05/21 תאריך קריאה נוכחית:
 01/05/21 תאריך קריאה קודמת:

שם דייר: תקשוב
 שם אתר: מראה המפרץ

לקוח/ה נכבד/ה, אנו מתכבדים להגיש את חישוב צריכת החשמל לתקופה 01/05/21 - 31/05/21:

1 - 00022570 (3x1000)

סוג תעריף	סוג צריכה	קריאה קודמת	קריאה נוכחית	סה"כ צריכה בקוט"ש	מחיר לקוט"ש בא"ג	סה"כ לתשלום
		01/05/21	31/05/21			
777	פסגה	3,981,664.94	3,981,684.98	20.04	43.79	8.78 ₪
778	גבע	2,469,253.88	2,469,258.04	4.16	36.65	1.52 ₪
779	שפל	4,557,130.96	4,557,156.78	25.82	30.60	7.90 ₪

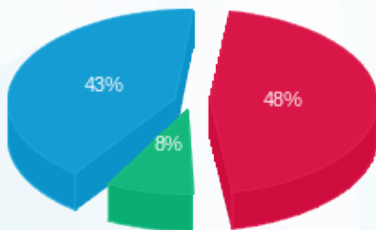
סה"כ לדיר:

פסגה	גבע	שפל	סה"כ	שיא ביקוש
20.04	4.16	25.82	50.02	8.16
8.78 ₪	1.52 ₪	7.90 ₪	18.20 ₪	

סה"כ צריכה
 סה"כ לתשלום

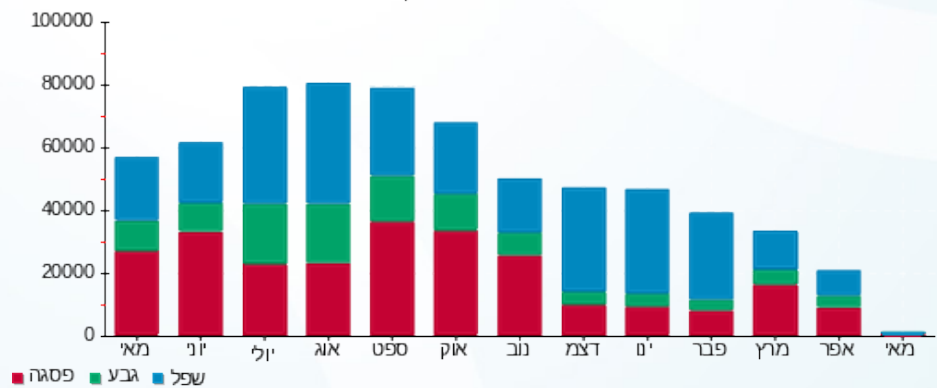
211.60 ₪	תשלום קבוע	
188.70 ₪	תשלום עבור גודל חיבור בKVA (3x1000)	
418.50 ₪	סה"כ לתשלום	לא כולל מע"מ

התפלגות חיוב בש"ח לפי תעו"ז



פסגה (8.78 ₪) 48%
 גבע (1.52 ₪) 8%
 שפל (7.90 ₪) 43%

הסטוריית צריכה בקוט"ש



פסגה גבע שפל

