



01/06/21 תאריך הפקה:
 31/05/21 תאריך קריאה נוכחית:
 01/05/21 תאריך קריאה קודמת:

שם דייר: אוהב ציון
שם אתר: פאוור סנטר וואן חדרה (פרי טעים לשעבר)

לקוח/ה נכבד/ה, אנו מתכבדים להגיש את חישוב צריכת החשמל לתקופה 01/05/21 - 31/05/21:

(אוהב ציון) מיקי ועופר-עולם הרהיטים - 1 - 81036757(0x0)

סוג תעריף	סוג צריכה	קריאה קודמת	קריאה נוכחית	סה"כ צריכה בקוט"ש	מחיר לקוט"ש בא"ג	סה"כ לתשלום
פרטי חשבון עבור תאריכים:			31/05/21	01/05/21		
777	פסגה	141,506.70	146,556.90	5,050.20	43.79	2,211.48 ₪
778	גבע	37,982.60	39,044.10	1,061.50	36.65	389.04 ₪
779	שפל	33,782.40	33,973.90	191.50	30.60	58.60 ₪

אוהב ציון - 8 - 81036757(0x0)

סוג תעריף	סוג צריכה	קריאה קודמת	קריאה נוכחית	סה"כ צריכה בקוט"ש	מחיר לקוט"ש בא"ג	סה"כ לתשלום
פרטי חשבון עבור תאריכים:			31/05/21	01/05/21		
777	פסגה	609,892.80	618,664.40	8,771.60	43.79	3,841.08 ₪
778	גבע	182,661.80	184,443.40	1,781.60	36.65	652.96 ₪
779	שפל	133,816.80	134,002.60	185.80	30.60	56.85 ₪

ציבורי

סוג תעריף	סוג צריכה	קריאה קודמת	קריאה נוכחית	סה"כ צריכה בקוט"ש	מחיר לקוט"ש בא"ג	סה"כ לתשלום
פרטי חשבון עבור תאריכים:			31/05/21	01/05/21		
777	פסגה			58.800	43.79	25.75 ₪
778	גבע			61.755	36.65	22.63 ₪
779	שפל			51.440	30.60	15.74 ₪

סה"כ לדייר:

פסגה	גבע	שפל	סה"כ	שיא ביקוש
13,880.60	2,904.86	428.74	17,214.20	1.50
₪ 6,078.31	₪ 1,064.63	₪ 131.19	₪ 7,274.14	

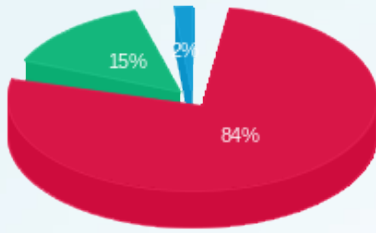
סה"כ צריכה
סה"כ לתשלום

211.60 ₪	תשלום קבוע	
0.00 ₪	תשלום עבור גודל חיבור בKVA (0x0)	
0.996	מקדם הספק	
0.00 ₪	תשלום עבור מקדם הספק	
7,485.74 ₪	סה"כ לתשלום	לא כולל מע"מ



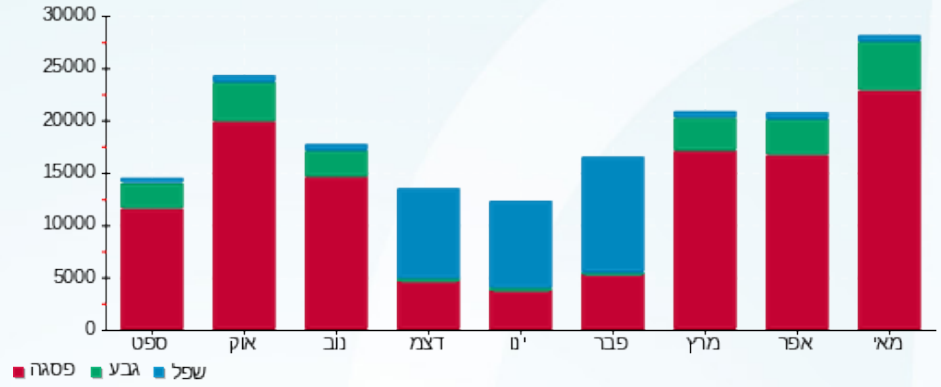


התפלגות חיוב בש"ח לפי תעו"ז



■ פסגה (6,078.31 ש"ח)
■ גבע (1,064.63 ש"ח)
■ שפל (131.19 ש"ח)

הסטוריית צריכה בקוט"ש





01/06/21 תאריך הפקה:
 31/05/21 תאריך קריאה נוכחית:
 01/05/21 תאריך קריאה קודמת:

שם דייר: ארקדי רפאל פורצלן (חנות/מטבח 24מ"ר)
שם אתר: פאוור סנטר וואן חדרה (פרי טעים לשעבר)

לקוח/ה נכבד/ה, אנו מתכבדים להגיש את חישוב צריכת החשמל לתקופה 01/05/21 - 31/05/21:

ארקדי רפאל פורצלן (חנות/מטבח 24מ"ר) - 4 - 19051810(0x0)

סוג תעריף	סוג צריכה	קריאה קודמת	קריאה נוכחית	סה"כ צריכה בקוט"ש	מחיר לקוט"ש בא"ג	סה"כ לתשלום
פרטי חשבון עבור תאריכים:						
777	פסגה	01/05/21	31/05/21	54.00	43.79	23.65 ₪
778	גבע	108.70	111.50	2.80	36.65	1.03 ₪
779	שפל	349.50	356.20	6.70	30.60	2.05 ₪

ציבורי

סוג תעריף	סוג צריכה	קריאה קודמת	קריאה נוכחית	סה"כ צריכה בקוט"ש	מחיר לקוט"ש בא"ג	סה"כ לתשלום
פרטי חשבון עבור תאריכים:						
777	פסגה	01/05/21	31/05/21	58.800	43.79	25.75 ₪
778	גבע			61.755	36.65	22.63 ₪
779	שפל			51.440	30.60	15.74 ₪

סה"כ לדייר:

פסגה	גבע	שפל	סה"כ	שיא ביקוש
112.80	64.55	58.14	235.50	2.14
₪ 49.40	₪ 23.66	₪ 17.79	₪ 90.85	

סה"כ צריכה
 סה"כ לתשלום

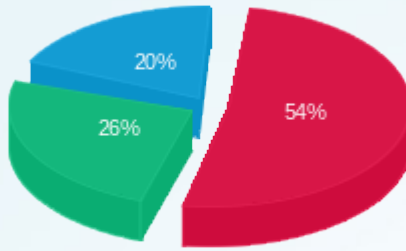
₪ 0.00	תשלום קבוע	
₪ 0.00	תשלום עבור גודל חיבור ב KVA (0x0)	
0.982	מקדם הספק	
₪ 0.00	תשלום עבור מקדם הספק	
₪ 90.85	סה"כ לתשלום	

לא כולל מע"מ



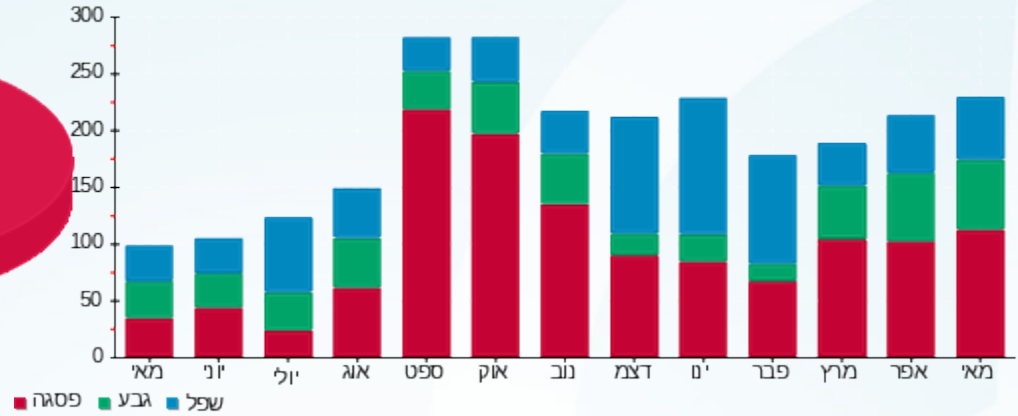


התפלגות חיוב בש"ח לפי תעו"ז



■ פסגה (49.40 ש"ח)
■ גבע (23.66 ש"ח)
■ שפל (17.79 ש"ח)

הסטוריית צריכה בקוט"ש



01/06/21 תאריך הפקה:
 31/05/21 תאריך קריאה נוכחית:
 01/05/21 תאריך קריאה קודמת:

שם דייר: ארקדי-חנות 11-12 קרמיקה
שם אתר: פאוור סנטר וואן חדרה (פרי טעים לשעבר)

לקוח/ה נכבד/ה, אנו מתכבדים להגיש את חישוב צריכת החשמל לתקופה 01/05/21 - 31/05/21:

ארקדי-חנות 11-12 קרמיקה - 3 - 19051810(0x0)

סוג תעריף	סוג צריכה	קריאה קודמת	קריאה נוכחית	סה"כ צריכה בקוט"ש	מחיר לקוט"ש בא"ג	סה"כ לתשלום
פרטי חשבון עבור תאריכים:			31/05/21	01/05/21		
777	פסגה	16,660.10	17,599.30	939.20	43.79	411.28 ₪
778	גבע	3,108.50	3,218.70	110.20	36.65	40.39 ₪
779	שפל	5,302.10	5,356.50	54.40	30.60	16.65 ₪

ציבורי

סוג תעריף	סוג צריכה	קריאה קודמת	קריאה נוכחית	סה"כ צריכה בקוט"ש	מחיר לקוט"ש בא"ג	סה"כ לתשלום
פרטי חשבון עבור תאריכים:			31/05/21	01/05/21		
777	פסגה			58.800	43.79	25.75 ₪
778	גבע			61.755	36.65	22.63 ₪
779	שפל			51.440	30.60	15.74 ₪

סה"כ לדייר:

פסגה	גבע	שפל	סה"כ	שיא ביקוש
998.00	171.96	105.84	1,275.80	11.96
₪ 437.02	₪ 63.02	₪ 32.39	₪ 532.43	

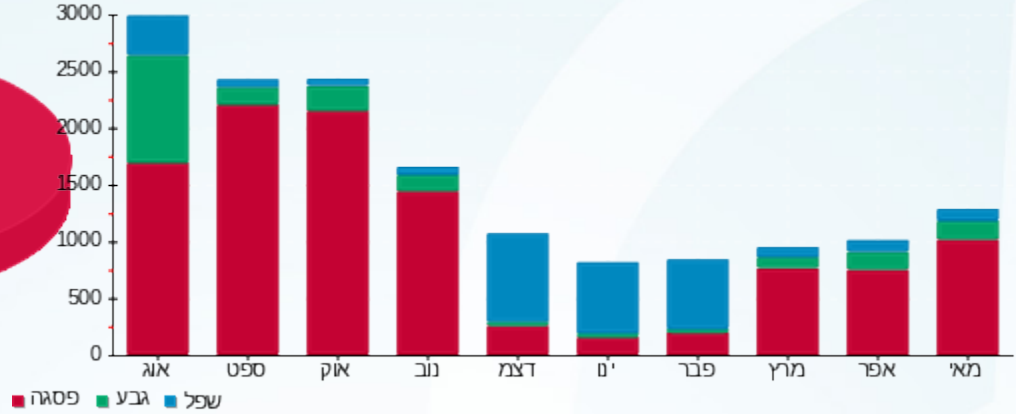
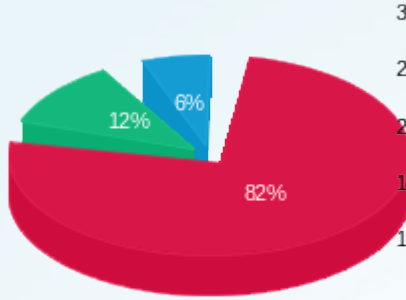
סה"כ צריכה
 סה"כ לתשלום

211.60 ₪	תשלום קבוע	
0.00 ₪	תשלום עבור גודל חיבור ב-KVA (0x0)	
0.916	מקדם הספק	
1.91 ₪	תשלום עבור מקדם הספק	
745.94 ₪	סה"כ לתשלום	לא כולל מע"מ



התפלגות חיוב בש"ח לפי תעו"ז

הסטוריית צריכה בקוט"ש



פסגה (ש"ח 437.02)
 גבע (ש"ח 63.02)
 שפל (ש"ח 32.39)



01/06/21 תאריך הפקה:
 31/05/21 תאריך קריאה נוכחית:
 01/05/21 תאריך קריאה קודמת:

שם דייר: דלתות אלון (לשעבר יצחקי דקור בעמ)
שם אתר: פאוור סנטר וואן חדרה (פרי טעים לשעבר)

לקוח/ה נכבד/ה, אנו מתכבדים להגיש את חישוב צריכת החשמל לתקופה 01/05/21 - 31/05/21:

דלתות אלון (לשעבר יצחקי דקור בעמ) - 5 - (0x0)81036757

סוג תעריף	סוג צריכה	קריאה קודמת	קריאה נוכחית	סה"כ צריכה בקוט"ש	מחיר לקוט"ש בא"ג	סה"כ לתשלום
פרטי חשבון עבור תאריכים:			01/05/21	31/05/21		
777	פסגה	67,711.30	68,381.30	670.00	43.79	293.39 ₪
778	גבע	17,723.70	17,836.50	112.80	36.65	41.34 ₪
779	שפל	18,655.50	18,771.90	116.40	30.60	35.62 ₪

ציבורי

סוג תעריף	סוג צריכה	קריאה קודמת	קריאה נוכחית	סה"כ צריכה בקוט"ש	מחיר לקוט"ש בא"ג	סה"כ לתשלום
פרטי חשבון עבור תאריכים:			01/05/21	31/05/21		
777	פסגה			58.800	43.79	25.75 ₪
778	גבע			61.755	36.65	22.63 ₪
779	שפל			51.440	30.60	15.74 ₪

סה"כ לדייר:

פסגה	גבע	שפל	סה"כ	שיא ביקוש
728.80	174.55	167.84	1,071.20	0.70
₪ 319.14	₪ 63.97	₪ 51.36	₪ 434.47	

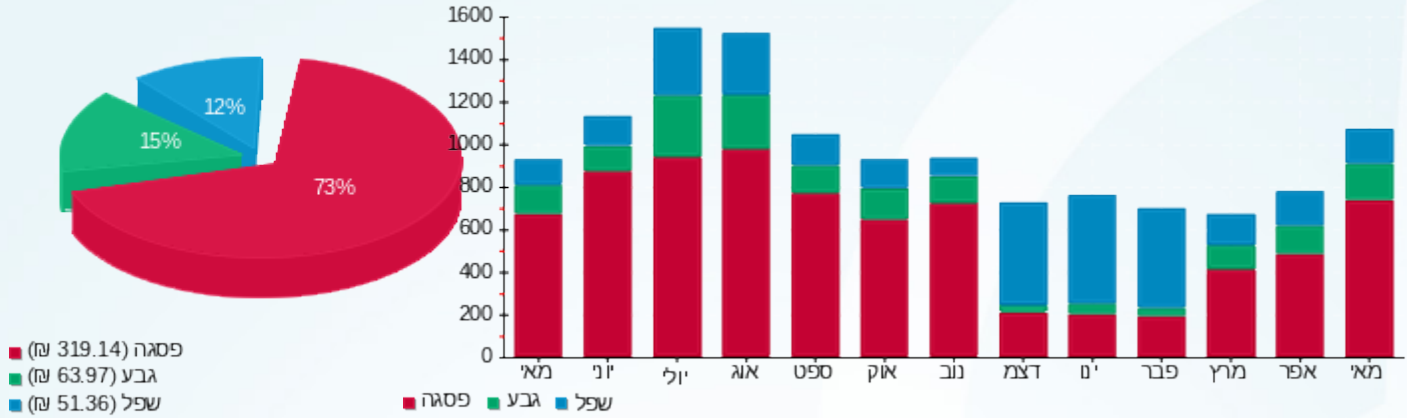
סה"כ צריכה
 סה"כ לתשלום

211.60 ₪	תשלום קבוע	
0.00 ₪	תשלום עבור גודל חיבור ב-KVA (0x0)	
0.944	מקדם הספק	
0.00 ₪	תשלום עבור מקדם הספק	
646.07 ₪	סה"כ לתשלום	לא כולל מע"מ



התפלגות חיוב בש"ח לפי תעו"ז

הסטוריית צריכה בקוט"ש





01/06/21 תאריך הפקה:
 31/05/21 תאריך קריאה נוכחית:
 01/05/21 תאריך קריאה קודמת:

שם דייר: הגרעין - אביזרי השקיה
 שם אתר: פאזר סנטר וואן חדרה (פרי טעים לשעבר)

לקוח/ה נכבד/ה, אנו מתכבדים להגיש את חישוב צריכת החשמל לתקופה 01/05/21 - 31/05/21:

הגרעין - אביזרי השקיה - 4 - (0x0)81036757

סוג תעריף	סוג צריכה	קריאה קודמת	קריאה נוכחית	סה"כ צריכה בקוט"ש	מחיר לקוט"ש בא"ג	סה"כ לתשלום
פרטי חשבון עבור תאריכים:			31/05/21	01/05/21		
777	פסגה	180,481.80	182,290.00	1,808.20	43.79	791.81 ₪
778	גבע	44,965.00	45,265.40	300.40	36.65	110.10 ₪
779	שפל	61,869.40	62,171.40	302.00	30.60	92.41 ₪

ציבורי

סוג תעריף	סוג צריכה	קריאה קודמת	קריאה נוכחית	סה"כ צריכה בקוט"ש	מחיר לקוט"ש בא"ג	סה"כ לתשלום
פרטי חשבון עבור תאריכים:			31/05/21	01/05/21		
777	פסגה			58.800	43.79	25.75 ₪
778	גבע			61.755	36.65	22.63 ₪
779	שפל			51.440	30.60	15.74 ₪

סה"כ לדייר:

פסגה	גבע	שפל	סה"כ	שיא ביקוש
1,867.00	362.16	353.44	2,582.60	3.80
₪ 817.56	₪ 132.73	₪ 108.15	₪ 1,058.44	

סה"כ צריכה

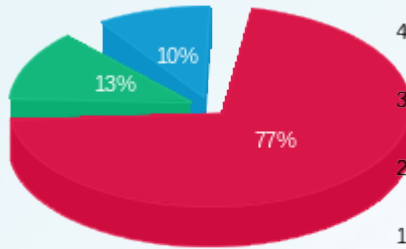
סה"כ לתשלום

211.60 ₪	תשלום קבוע	לא כולל מע"מ
0.00 ₪	תשלום עבור גודל חיבור ב-KVA (0x0)	
0.947	מקדם הספק	
0.00 ₪	תשלום עבור מקדם הספק	
1,270.04 ₪	סה"כ לתשלום	



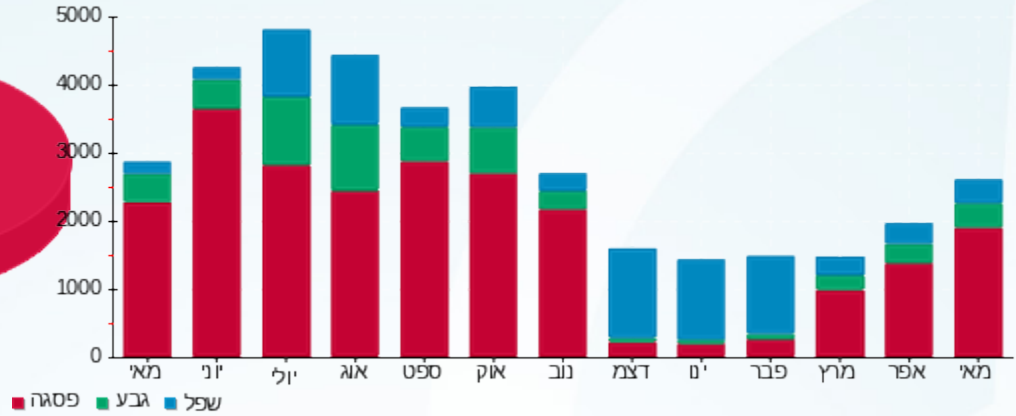


התפלגות חיוב בש"ח לפי תעו"ז



- פסגה (ש"ח 817.56)
- גבע (ש"ח 132.73)
- שפל (ש"ח 108.15)

הסטוריית צריכה בקוט"ש





01/06/21 תאריך הפקה:
 31/05/21 תאריך קריאה נוכחית:
 01/05/21 תאריך קריאה קודמת:

שם דייר: הקירקס (הום סנטר)
שם אתר: פאוור סנטר וואן חדרה (פרי טעים לשעבר)

לקוח/ה נכבד/ה, אנו מתכבדים להגיש את חישוב צריכת החשמל לתקופה 01/05/21 - 31/05/21:

הקירקס (הום סנטר) - 6 - 81036931(0x0)

סוג תעריף	סוג צריכה	קריאה קודמת	קריאה נוכחית	סה"כ צריכה בקוט"ש	מחיר לקוט"ש בא"ג	סה"כ לתשלום
פרטי חשבון עבור תאריכים:			01/05/21	31/05/21		
777	פסגה	1,245,528.40	1,251,087.60	5,559.20	43.79	2,434.37 ₪
778	גבע	434,395.60	435,135.20	739.60	36.65	271.06 ₪
779	שפל	462,575.60	462,707.60	132.00	30.60	40.39 ₪

ציבורי

סוג תעריף	סוג צריכה	קריאה קודמת	קריאה נוכחית	סה"כ צריכה בקוט"ש	מחיר לקוט"ש בא"ג	סה"כ לתשלום
פרטי חשבון עבור תאריכים:			01/05/21	31/05/21		
777	פסגה			58.800	43.79	25.75 ₪
778	גבע			61.755	36.65	22.63 ₪
779	שפל			51.440	30.60	15.74 ₪

סה"כ לדייר:

פסגה	גבע	שפל	סה"כ	שיא ביקוש
5,618.00	801.36	183.44	6,602.80	30.00
₪ 2,460.12	₪ 293.70	₪ 56.13	₪ 2,809.95	

סה"כ צריכה

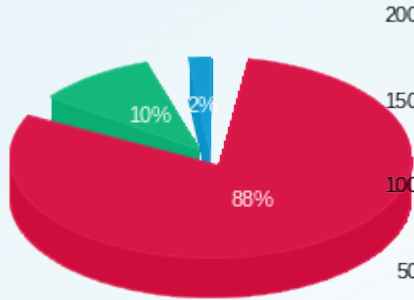
סה"כ לתשלום

211.60 ₪	תשלום קבוע	
0.00 ₪	תשלום עבור גודל חיבור ב-KVA (0x0)	
0.946	מקדם הספק	
0.00 ₪	תשלום עבור מקדם הספק	
3,021.55 ₪	סה"כ לתשלום	לא כולל מע"מ



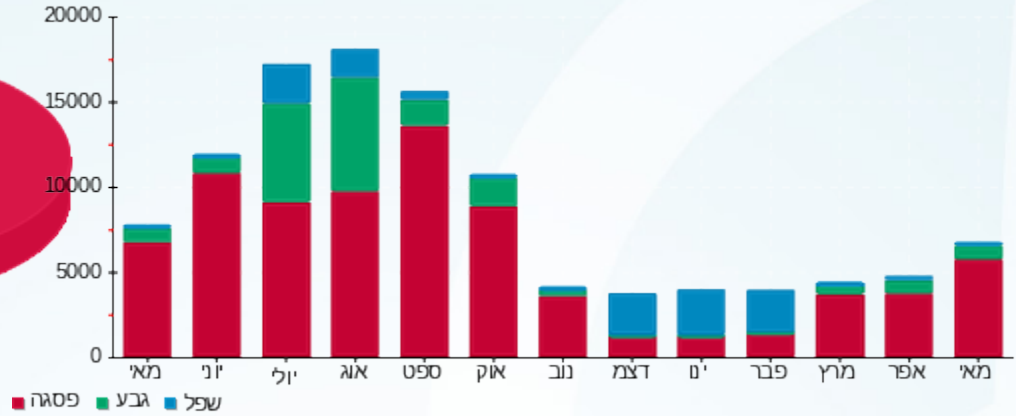


התפלגות חיוב בש"ח לפי תעו"ז



■ פסגה (ש"ח 2,460.12)
■ גבע (ש"ח 293.70)
■ שפל (ש"ח 56.13)

הסטוריית צריכה בקוט"ש





01/06/21 תאריך הפקה:
 31/05/21 תאריך קריאה נכחית:
 01/05/21 תאריך קריאה קודמת:

שם דייר: חדר כושר 17B
 שם אתר: פאוור סנטר וואן חדרה (פרי טעים לשעבר)

לקוח/ה נכבד/ה, אנו מתכבדים להגיש את חישוב צריכת החשמל לתקופה 01/05/21 - 31/05/21:

חדר כושר 2 - 19051993(0x0) - 17B

סה"כ לתשלום	מחיר לקוט"ש בא"ג	סה"כ צריכה בקוט"ש	קריאה נכחית	קריאה קודמת	סוג צריכה	סוג תעריף
			31/05/21	01/05/21	פרטי חשבון עבור תאריכים:	
103.48 ₪	43.79	236.30	1,567.60	1,331.30	פסגה	777
9.38 ₪	36.65	25.60	352.10	326.50	גבע	778
2.57 ₪	30.60	8.40	448.20	439.80	שפל	779

ציבורי

סה"כ לתשלום	מחיר לקוט"ש בא"ג	סה"כ צריכה בקוט"ש	קריאה נכחית	קריאה קודמת	סוג צריכה	סוג תעריף
			31/05/21	01/05/21	פרטי חשבון עבור תאריכים:	
25.75 ₪	43.79	58.800			פסגה	777
22.63 ₪	36.65	61.755			גבע	778
15.74 ₪	30.60	51.440			שפל	779

סה"כ לדייר:

שיא ביקוש	סה"כ	שפל	גבע	פסגה
8.79	442.30	59.84	87.36	295.10
	179.55 ₪	18.31 ₪	32.02 ₪	129.22 ₪

סה"כ צריכה
 סה"כ לתשלום

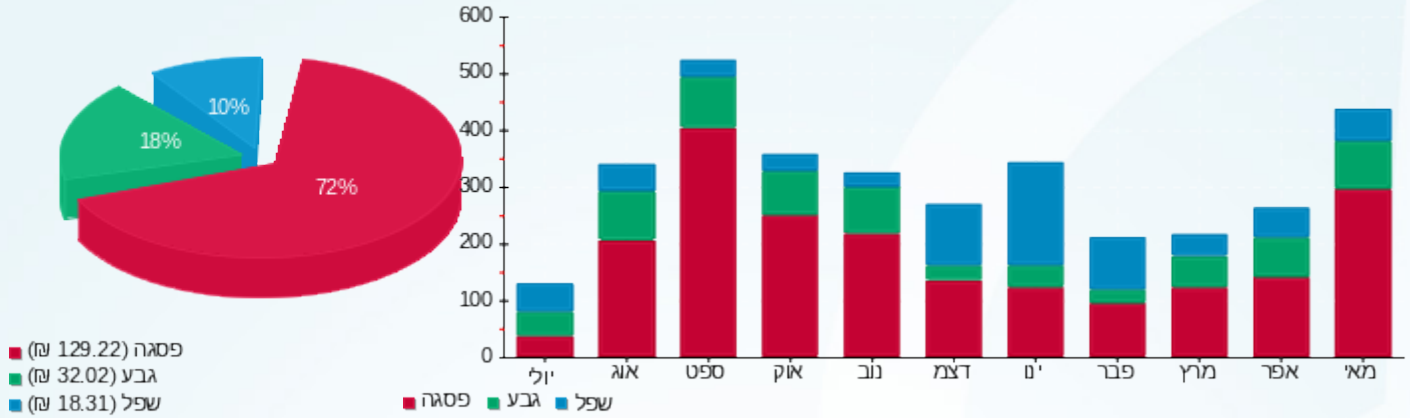
211.60 ₪	תשלום קבוע	
0.00 ₪	תשלום עבור גודל חיבור ב-KVA (0x0)	
0.789	מקדם הספק	
18.93 ₪	תשלום עבור מקדם הספק	
410.08 ₪	סה"כ לתשלום	לא כולל מע"מ





התפלגות חיוב בש"ח לפי תעו"ז

הסטוריית צריכה בקוט"ש





01/06/21 תאריך הפקה:
 31/05/21 תאריך קריאה נכחית:
 01/05/21 תאריך קריאה קודמת:

שם דייר: חנות 13 - נעלי ניצן
שם אתר: פאוור סנטר וואן חדרה (פרי טעים לשעבר)

לקוח/ה נכבד/ה, אנו מתכבדים להגיש את חישוב צריכת החשמל לתקופה 01/05/21 - 31/05/21:

חנות 13 - נעלי ניצן - 4 - 19051994(0x0)

סוג תעריף	סוג צריכה	קריאה קודמת	קריאה נכחית	סה"כ צריכה בקוט"ש	מחיר לקוט"ש בא"ג	סה"כ לתשלום
פרטי חשבון עבור תאריכים:						
777	פסגה	01/05/21	31/05/21	335.20	43.79	146.78 ₪
778	גבע	147.68	294.72	147.04	36.65	53.89 ₪
779	שפל	265.28	517.44	252.16	30.60	77.16 ₪

ציבורי

סוג תעריף	סוג צריכה	קריאה קודמת	קריאה נכחית	סה"כ צריכה בקוט"ש	מחיר לקוט"ש בא"ג	סה"כ לתשלום
פרטי חשבון עבור תאריכים:						
777	פסגה	01/05/21	31/05/21	58.800	43.79	25.75 ₪
778	גבע			61.755	36.65	22.63 ₪
779	שפל			51.440	30.60	15.74 ₪

סה"כ לדייר:

פסגה	גבע	שפל	סה"כ	שיא ביקוש
394.00	208.80	303.60	906.40	14.21
172.53 ₪	76.52 ₪	92.90 ₪	341.96 ₪	

סה"כ צריכה
 סה"כ לתשלום

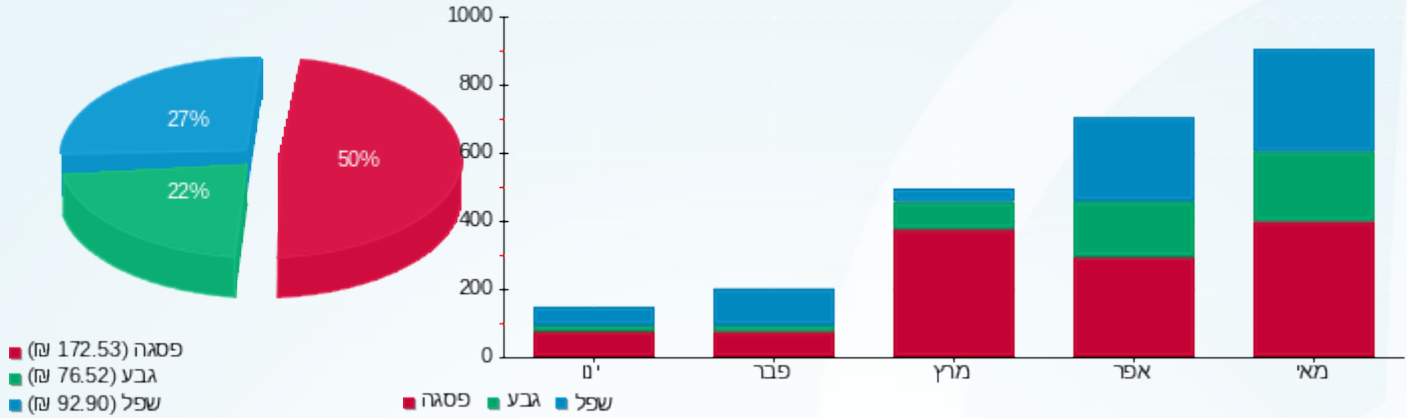
211.60 ₪	תשלום קבוע	
0.00 ₪	תשלום עבור גודל חיבור בKVA (0x0)	
0.988	מקדם הספק	
0.00 ₪	תשלום עבור מקדם הספק	
553.56 ₪	סה"כ לתשלום	לא כולל מע"מ





התפלגות חיוב בש"ח לפי תעו"ז

הסטוריית צריכה בקוט"ש





01/06/21 תאריך הפקה:
 31/05/21 תאריך קריאה נוכחית:
 01/05/21 תאריך קריאה קודמת:

שם דייר: חנות 14 חנות ירקות
 שם אתר: פאזור סנטר וואן חדרה (פרי טעים לשעבר)

לקוח/ה נכבד/ה, אנו מתכבדים להגיש את חישוב צריכת החשמל לתקופה 01/05/21 - 31/05/21:

חנות 14 חנות ירקות - 1 - 19051993(0x0)

סוג תעריף	סוג צריכה	קריאה קודמת	קריאה נוכחית	סה"כ צריכה בקוט"ש	מחיר לקוט"ש בא"ג	סה"כ לתשלום
פרטי חשבון עבור תאריכים:						
777	פסגה	01/05/21	31/05/21	3,573.25	43.79	1,564.73 ₪
778	גבע	1,944.00	2,895.15	951.15	36.65	348.60 ₪
779	שפל	9,755.60	11,075.60	1,320.00	30.60	403.92 ₪

ציבורי

סוג תעריף	סוג צריכה	קריאה קודמת	קריאה נוכחית	סה"כ צריכה בקוט"ש	מחיר לקוט"ש בא"ג	סה"כ לתשלום
פרטי חשבון עבור תאריכים:						
777	פסגה	01/05/21	31/05/21	58.800	43.79	25.75 ₪
778	גבע			61.755	36.65	22.63 ₪
779	שפל			51.440	30.60	15.74 ₪

סה"כ לדייר:

פסגה	גבע	שפל	סה"כ	שיא ביקוש
3,632.05	1,012.91	1,371.44	6,016.40	94.09
1,590.47 ₪	371.23 ₪	419.66 ₪	2,381.37 ₪	

סה"כ צריכה

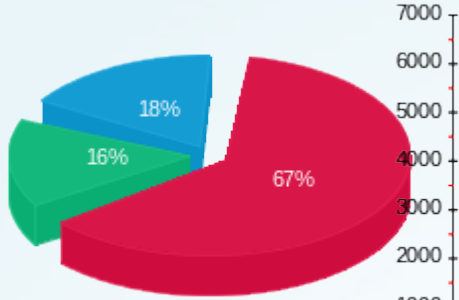
סה"כ לתשלום

211.60 ₪	תשלום קבוע	לא כולל מע"מ
0.00 ₪	תשלום עבור גודל חיבור ב KVA (0x0)	
0.757	מקדם הספק	
473.09 ₪	תשלום עבור מקדם הספק	
3,066.05 ₪	סה"כ לתשלום	



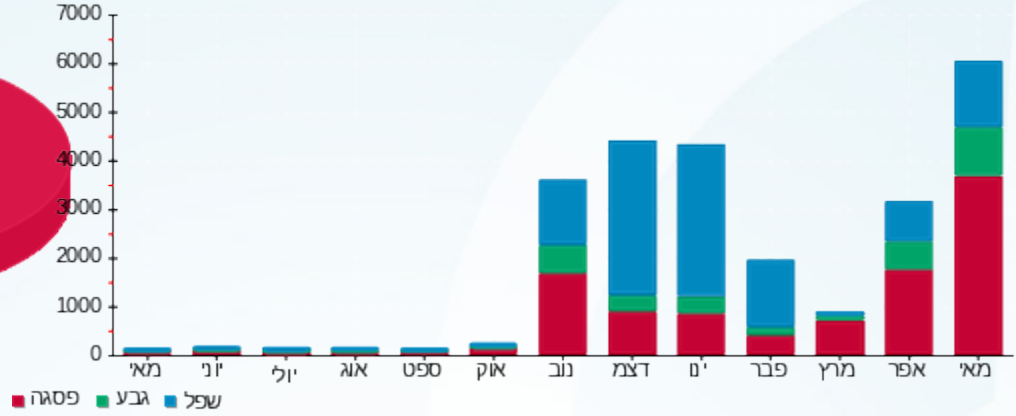


התפלגות חיוב בש"ח לפי תעו"ז



פסגה (1,590.47 ש"ח)
 גבע (371.23 ש"ח)
 שפל (419.66 ש"ח)

הסטוריית צריכה בקוט"ש



01/06/21 תאריך הפקה:
 31/05/21 תאריך קריאה נוכחית:
 01/05/21 תאריך קריאה קודמת:

שם דייר: חנות 19 - קייטרינג
 שם אתר: פאזור סנטר וואן חדרה (פרי טעים לשעבר)

לקוח/ה נכבד/ה, אנו מתכבדים להגיש את חישוב צריכת החשמל לתקופה 01/05/21 - 31/05/21:

חנות 19 - קייטרינג - 3 - 19051993(0x0)

סוג תעריף	סוג צריכה	קריאה קודמת	קריאה נוכחית	סה"כ צריכה בקוט"ש	מחיר לקוט"ש בא"ג	סה"כ לתשלום
פרטי חשבון עבור תאריכים:						
777	פסגה	01/05/21	31/05/21	0.00	43.79	0.00 ₪
778	גבע	0.00	0.00	0.00	36.65	0.00 ₪
779	שפל	0.00	0.00	0.00	30.60	0.00 ₪

סה"כ לדייר:

פסגה	גבע	שפל	סה"כ	שיא ביקוש
0.00	0.00	0.00	0.00	
0.00 ₪	0.00 ₪	0.00 ₪	0.00 ₪	

סה"כ צריכה
 סה"כ לתשלום

211.60 ₪	תשלום קבוע	לא כולל מע"מ
0.00 ₪	תשלום עבור גודל חיבור KVA (0x0)	
0.000	מקדם הספק	
0.00 ₪	תשלום עבור מקדם הספק	
211.60 ₪	סה"כ לתשלום	



01/06/21 תאריך הפקה:
 31/05/21 תאריך קריאה נוכחית:
 01/05/21 תאריך קריאה קודמת:

שם דייר: חנות 2 + 3 גיא אקדמיה לבשר
שם אתר: פאוור סנטר וואן חדרה (פרי טעים לשעבר)

לקוח/ה נכבד/ה, אנו מתכבדים להגיש את חישוב צריכת החשמל לתקופה 01/05/21 - 31/05/21:

חנות 3 - 2 - 19051994(0x0)

סוג תעריף	סוג צריכה	קריאה קודמת	קריאה נוכחית	סה"כ צריכה בקוט"ש	מחיר לקוט"ש בא"ג	סה"כ לתשלום
			31/05/21	01/05/21	פרטי חשבון עבור תאריכים:	
777	פסגה	8,523.40	12,107.00	3,583.60	43.79	1,569.26 ₪
778	גבע	3,097.20	4,490.35	1,393.15	36.65	510.59 ₪
779	שפל	12,060.95	15,298.85	3,237.90	30.60	990.80 ₪

ציבורי

סוג תעריף	סוג צריכה	קריאה קודמת	קריאה נוכחית	סה"כ צריכה בקוט"ש	מחיר לקוט"ש בא"ג	סה"כ לתשלום
			31/05/21	01/05/21	פרטי חשבון עבור תאריכים:	
777	פסגה			58.800	43.79	25.75 ₪
778	גבע			61.755	36.65	22.63 ₪
779	שפל			51.440	30.60	15.74 ₪

סה"כ לדייר:

פסגה	גבע	שפל	סה"כ	שיא ביקוש
3,642.40	1,454.91	3,289.34	8,386.65	18.82
1,595.01 ₪	533.22 ₪	1,006.54 ₪	3,134.77 ₪	

סה"כ צריכה

סה"כ לתשלום

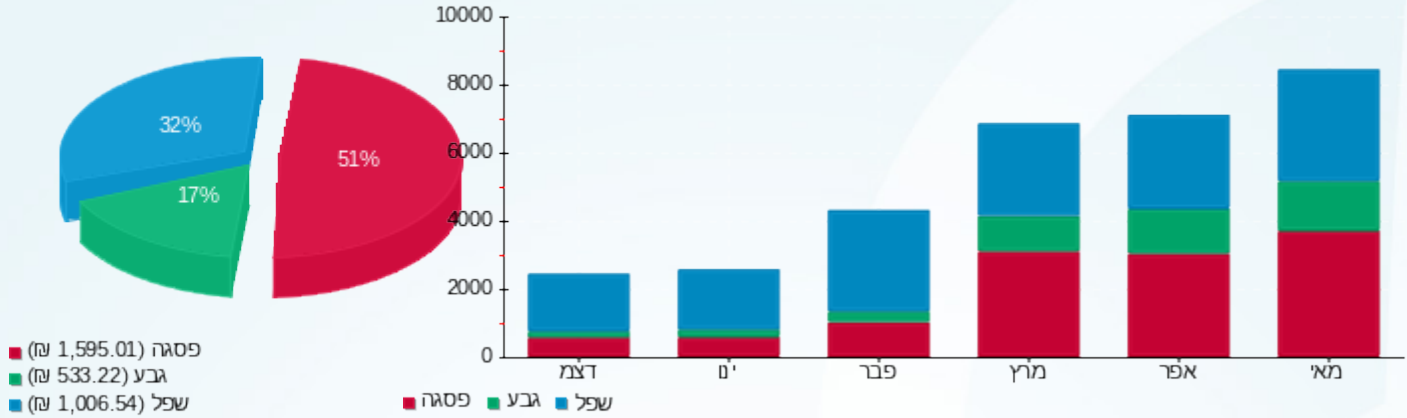
211.60 ₪	תשלום קבוע	
0.00 ₪	תשלום עבור גודל חיבור בKVA (0x0)	
0.768	מקדם הספק	
582.79 ₪	תשלום עבור מקדם הספק	
3,929.15 ₪	סה"כ לתשלום	לא כולל מע"מ





התפלגות חיוב בש"ח לפי תעו"ז

הסטוריית צריכה בקוט"ש





01/06/21 תאריך הפקדה:
 31/05/21 תאריך קריאה נוכחית:
 01/05/21 תאריך קריאה קודמת:

שם דייר: חנות 20 - לוח מחסן
 שם אתר: פאוור סנטר וואן חדרה (פרי טעים לשעבר)

לקוח/ה נכבד/ה, אנו מתכבדים להגיש את חישוב צריכת החשמל לתקופה 01/05/21 - 31/05/21:

חנות 20 - לוח מחסן - 4 - 19051993(0x0)

סוג תעריף	סוג צריכה	קריאה קודמת	קריאה נוכחית	סה"כ צריכה בקוט"ש	מחיר לקוט"ש בא"ג	סה"כ לתשלום
פרטי חשבון עבור תאריכים:						
777	פסגה	01/05/21	31/05/21	0.00	43.79	0.00 ₪
778	גבע	29.70	29.70	0.00	36.65	0.00 ₪
779	שפל	286.20	286.20	0.00	30.60	0.00 ₪

סה"כ לדייר:

פסגה	גבע	שפל	סה"כ	שיא ביקוש
0.00	0.00	0.00	0.00	
0.00 ₪	0.00 ₪	0.00 ₪	0.00 ₪	

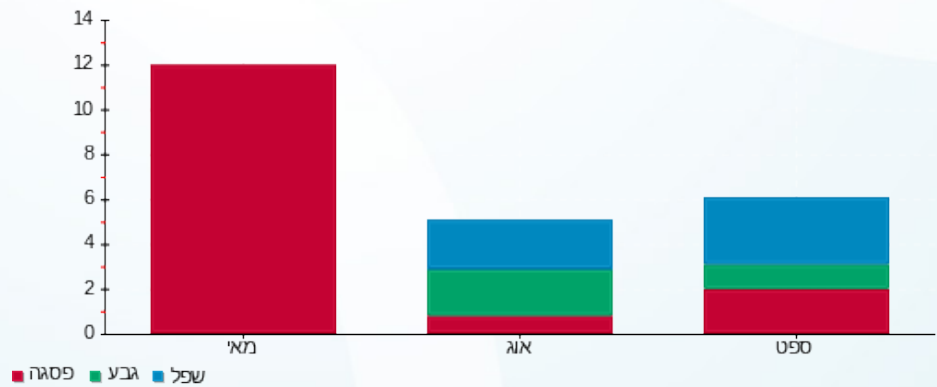
סה"כ צריכה
 סה"כ לתשלום

211.60 ₪	תשלום קבוע	
0.00 ₪	תשלום עבור גודל חיבור בKVA (0x0)	
0.000	מקדם הספק	
0.00 ₪	תשלום עבור מקדם הספק	
211.60 ₪	סה"כ לתשלום	לא כולל מע"מ

התפלגות חיוב בש"ח לפי תעו"ז

הסטוריית צריכה בקוט"ש

פסגה (0.00 ₪)
 גבע (0.00 ₪)
 שפל (0.00 ₪)





01/06/21 תאריך הפקה:
 31/05/21 תאריך קריאה נוכחית:
 01/05/21 תאריך קריאה קודמת:

שם דייר: חנות 7,8,9-הפיראט האדום
שם אתר: פאוור סנטר וואן חדרה (פרי טעים לשעבר)

לקוח/ה נכבד/ה, אנו מתכבדים להגיש את חישוב צריכת החשמל לתקופה 01/05/21 - 31/05/21:

חנות 7,8,9-הפיראט האדום - 3 - 19051994(0x0)

סוג תעריף	סוג צריכה	קריאה קודמת	קריאה נוכחית	סה"כ צריכה בקוט"ש	מחיר לקוט"ש בא"ג	סה"כ לתשלום
פרטי חשבון עבור תאריכים:			31/05/21	01/05/21		
777	פסגה	87,771.20	94,483.00	6,711.80	43.79	2,939.10 ₪
778	גבע	21,122.40	22,209.40	1,087.00	36.65	398.39 ₪
779	שפל	30,718.40	31,119.80	401.40	30.60	122.83 ₪

ציבורי

סוג תעריף	סוג צריכה	קריאה קודמת	קריאה נוכחית	סה"כ צריכה בקוט"ש	מחיר לקוט"ש בא"ג	סה"כ לתשלום
פרטי חשבון עבור תאריכים:			31/05/21	01/05/21		
777	פסגה			58.800	43.79	25.75 ₪
778	גבע			61.755	36.65	22.63 ₪
779	שפל			51.440	30.60	15.74 ₪

סה"כ לדייר:

פסגה	גבע	שפל	סה"כ	שיא ביקוש
6,770.60	1,148.76	452.84	8,372.20	49.47
₪ 2,964.85	₪ 421.02	₪ 138.57	₪ 3,524.43	

סה"כ צריכה

סה"כ לתשלום

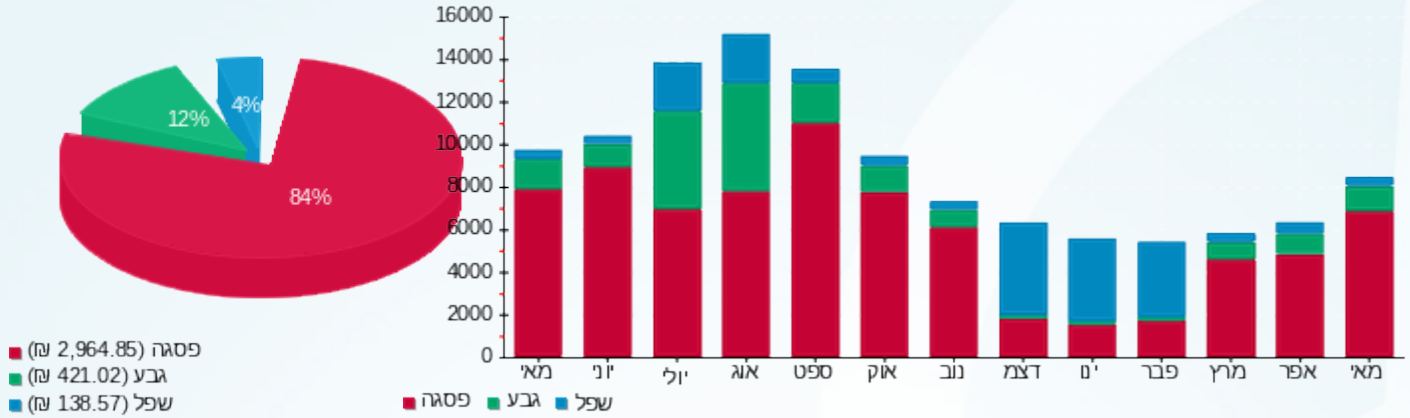
211.60 ₪	תשלום קבוע	
0.00 ₪	תשלום עבור גודל חיבור בKVA (0x0)	
0.928	מקדם הספק	
0.00 ₪	תשלום עבור מקדם הספק	
3,736.03 ₪	סה"כ לתשלום	לא כולל מע"מ





התפלגות חיוב בש"ח לפי תעו"ז

הסטוריית צריכה בקוט"ש



01/06/21 תאריך הפקה:
 31/05/21 תאריך קריאה נוכחית:
 01/05/21 תאריך קריאה קודמת:

שם דייר: חנות נוחות-יוחאי-1 ליד ת.דלק
שם אתר: פאזור סנטר וואן חדרה (פרי טעים לשעבר)

לקוח/ה נכבד/ה, אנו מתכבדים להגיש את חישוב צריכת החשמל לתקופה 01/05/21 - 31/05/21:

חנות נוחות-יוחאי-1 ליד ת.דלק - 1 - 19051990(0x0)

סוג תעריף	סוג צריכה	קריאה קודמת	קריאה נוכחית	סה"כ צריכה בקוט"ש	מחיר לקוט"ש בא"ג	סה"כ לתשלום
פרטי חשבון עבור תאריכים:						
777	פסגה	01/05/21	31/05/21	153.00	43.79	67.00 ₪
778	גבע	6,997.90	7,026.80	28.90	36.65	10.59 ₪
779	שפל	21,121.10	21,257.40	136.30	30.60	41.71 ₪

ציבורי

סוג תעריף	סוג צריכה	קריאה קודמת	קריאה נוכחית	סה"כ צריכה בקוט"ש	מחיר לקוט"ש בא"ג	סה"כ לתשלום
פרטי חשבון עבור תאריכים:						
777	פסגה	01/05/21	31/05/21	58.800	43.79	25.75 ₪
778	גבע			61.755	36.65	22.63 ₪
779	שפל			51.440	30.60	15.74 ₪

סה"כ לדייר:

פסגה	גבע	שפל	סה"כ	שיא ביקוש
211.80	90.65	187.74	490.20	3.21
₪ 92.75	₪ 33.23	₪ 57.45	₪ 183.42	

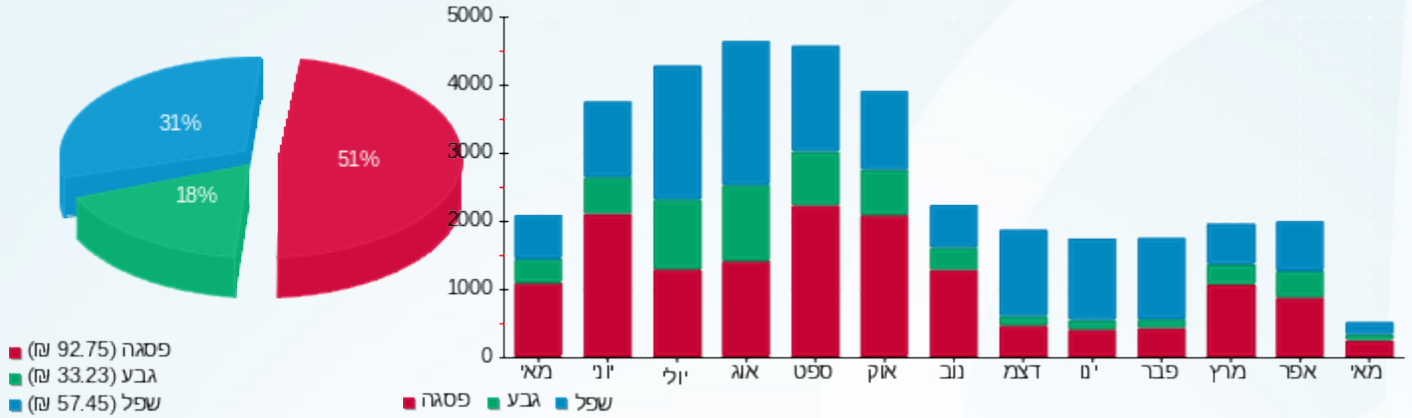
סה"כ צריכה
 סה"כ לתשלום

211.60 ₪	תשלום קבוע	
0.00 ₪	תשלום עבור גודל חיבור ב-KVA (0x0)	
0.755	מקדם הספק	
24.66 ₪	תשלום עבור מקדם הספק	
419.69 ₪	סה"כ לתשלום	לא כולל מע"מ



התפלגות חיוב בש"ח לפי תעו"ז

הסטוריית צריכה בקוט"ש





01/06/21 תאריך הפקה:
 31/05/21 תאריך קריאה נוכחית:
 01/05/21 תאריך קריאה קודמת:

שם דייר: חנות תינוקות- יניב ועדי אביטל
שם אתר: פאוור סנטר וואן חדרה (פרי טעים לשעבר)

לקוח/ה נכבד/ה, אנו מתכבדים להגיש את חישוב צריכת החשמל לתקופה 01/05/21 - 31/05/21:

חנות תינוקות- יניב ועדי אביטל - 2 - 81036757(0x0)

סה"כ לתשלום	מחיר לקוט"ש בא"ג	סה"כ צריכה בקוט"ש	קריאה נוכחית	קריאה קודמת	סוג צריכה	סוג תעריף
			31/05/21	01/05/21		פרטי חשבון עבור תאריכים:
₪ 324.40	43.79	740.80	50,126.20	49,385.40	פסגה	777
₪ 42.26	36.65	115.30	7,508.70	7,393.40	גבע	778
₪ 28.18	30.60	92.10	13,702.60	13,610.50	שפל	779

ציבורי

סה"כ לתשלום	מחיר לקוט"ש בא"ג	סה"כ צריכה בקוט"ש	קריאה נוכחית	קריאה קודמת	סוג צריכה	סוג תעריף
			31/05/21	01/05/21		פרטי חשבון עבור תאריכים:
₪ 25.75	43.79	58.800			פסגה	777
₪ 22.63	36.65	61.755			גבע	778
₪ 15.74	30.60	51.440			שפל	779

סה"כ לדייר:

שיא ביקוש	סה"כ	שפל	גבע	פסגה
0.50	1,120.20	143.54	177.06	799.60
	₪ 458.96	₪ 43.92	₪ 64.89	₪ 350.14

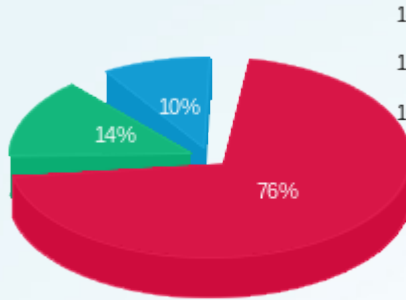
סה"כ צריכה
 סה"כ לתשלום

₪ 211.60	תשלום קבוע	
₪ 0.00	תשלום עבור גודל חיבור בKVA (0x0)	
0.836	מקדם הספק	
₪ 33.01	תשלום עבור מקדם הספק	
₪ 703.57	סה"כ לתשלום	לא כולל מע"מ



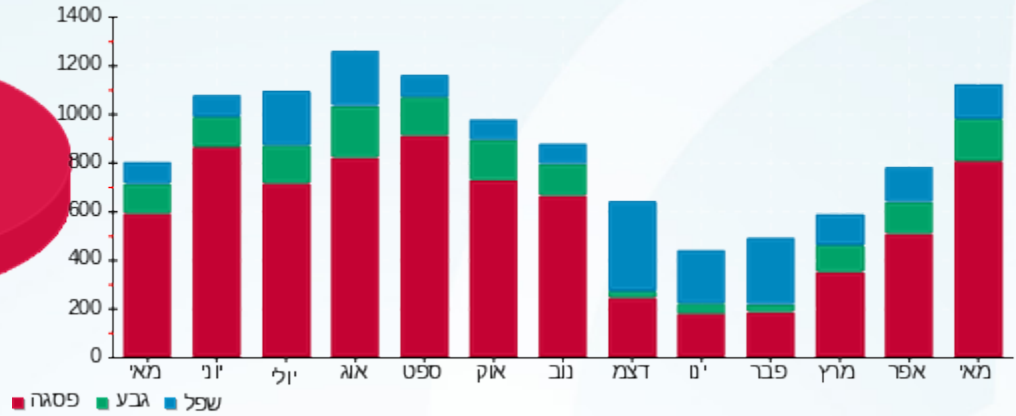


התפלגות חיוב בש"ח לפי תעו"ז



- פסגה (ש"ח 350.14)
- גבע (ש"ח 64.89)
- שפל (ש"ח 43.92)

הסטוריית צריכה בקוט"ש



01/06/21 תאריך הפקה:
 31/05/21 תאריך קריאה נוכחית:
 01/05/21 תאריך קריאה קודמת:

שם דייר: חנות-10-בגדים אנגל מותגים
שם אתר: פאוור סנטר וואן חדרה (פרי טעים לשעבר)

לקוח/ה נכבד/ה, אנו מתכבדים להגיש את חישוב צריכת החשמל לתקופה 01/05/21 - 31/05/21:

חנות-10-בגדים אנגל מותגים - 2 - 19051990(0x0)

סוג תעריף	סוג צריכה	קריאה קודמת	קריאה נוכחית	סה"כ צריכה בקוט"ש	מחיר לקוט"ש בא"ג	סה"כ לתשלום
פרטי חשבון עבור תאריכים:						
777	פסגה	01/05/21	31/05/21	1,666.90	43.79	729.94 ₪
778	גבע	1,672.80	1,860.70	187.90	36.65	68.87 ₪
779	שפל	4,783.70	4,828.30	44.60	30.60	13.65 ₪

ציבורי

סוג תעריף	סוג צריכה	קריאה קודמת	קריאה נוכחית	סה"כ צריכה בקוט"ש	מחיר לקוט"ש בא"ג	סה"כ לתשלום
פרטי חשבון עבור תאריכים:						
777	פסגה	01/05/21	31/05/21	58.800	43.79	25.75 ₪
778	גבע			61.755	36.65	22.63 ₪
779	שפל			51.440	30.60	15.74 ₪

סה"כ לדייר:

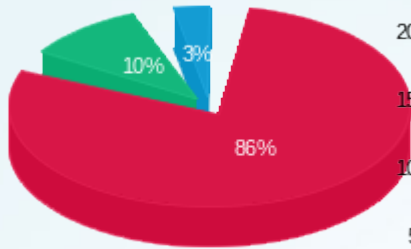
פסגה	גבע	שפל	סה"כ	שיא ביקוש
1,725.70	249.66	96.04	2,071.40	13.30
₪ 755.68	₪ 91.50	₪ 29.39	₪ 876.57	

סה"כ צריכה
 סה"כ לתשלום

211.60 ₪	תשלום קבוע	
0.00 ₪	תשלום עבור גודל חיבור ב-KVA (0x0)	
0.912	מקדם הספק	
6.15 ₪	תשלום עבור מקדם הספק	
1,094.32 ₪	סה"כ לתשלום	לא כולל מע"מ

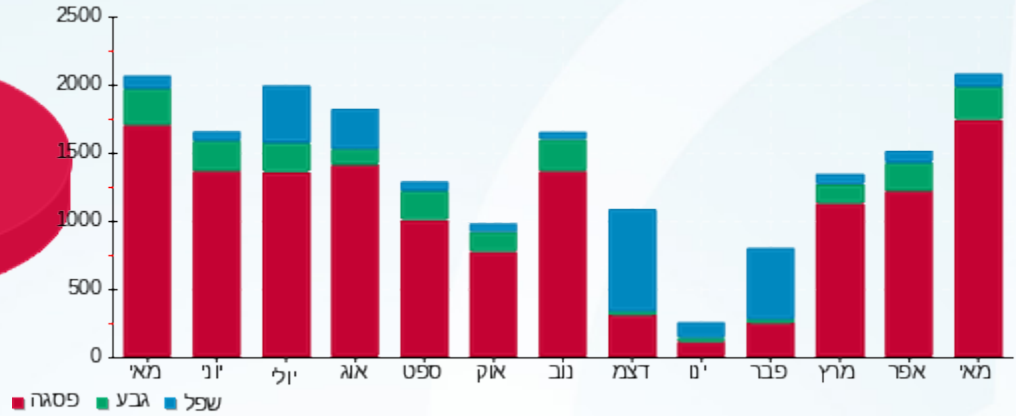


התפלגות חיוב בש"ח לפי תעו"ז



■ פסגה (755.68 ש"ח)
■ גבע (91.50 ש"ח)
■ שפל (29.39 ש"ח)

הסטוריית צריכה בקוט"ש





01/06/21 תאריך הפקה:
 31/05/21 תאריך קריאה נוכחית:
 01/05/21 תאריך קריאה קודמת:

שם דייר: חנות-15 - וורקר
 שם אתר: פאזר סנטר וואן חדרה (פרי טעים לשעבר)

לקוח/ה נכבד/ה, אנו מתכבדים להגיש את חישוב צריכת החשמל לתקופה 01/05/21 - 31/05/21:

חנות-15 --וורקר - 4 - 19051990(0x0)

סוג תעריף	סוג צריכה	קריאה קודמת	קריאה נוכחית	סה"כ צריכה בקוט"ש	מחיר לקוט"ש בא"ג	סה"כ לתשלום
			31/05/21	01/05/21	פרטי חשבון עבור תאריכים:	
777	פסגה	20,742.50	22,540.10	1,797.60	43.79	787.17 ₪
778	גבע	4,119.20	4,378.60	259.40	36.65	95.07 ₪
779	שפל	10,736.50	10,951.90	215.40	30.60	65.91 ₪

ציבורי

סוג תעריף	סוג צריכה	קריאה קודמת	קריאה נוכחית	סה"כ צריכה בקוט"ש	מחיר לקוט"ש בא"ג	סה"כ לתשלום
			31/05/21	01/05/21	פרטי חשבון עבור תאריכים:	
777	פסגה			58.800	43.79	25.75 ₪
778	גבע			61.755	36.65	22.63 ₪
779	שפל			51.440	30.60	15.74 ₪

סה"כ לדייר:

פסגה	גבע	שפל	סה"כ	שיא ביקוש
1,856.40	321.16	266.84	2,444.40	13.76
₪ 812.92	₪ 117.70	₪ 81.65	₪ 1,012.27	

סה"כ צריכה

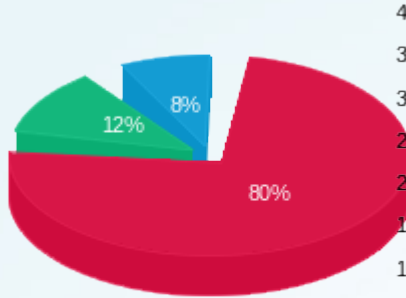
סה"כ לתשלום

211.60 ₪	תשלום קבוע	לא כולל מע"מ
0.00 ₪	תשלום עבור גודל חיבור בKVA (0x0)	
0.936	מקדם הספק	
0.00 ₪	תשלום עבור מקדם הספק	
1,223.87 ₪	סה"כ לתשלום	



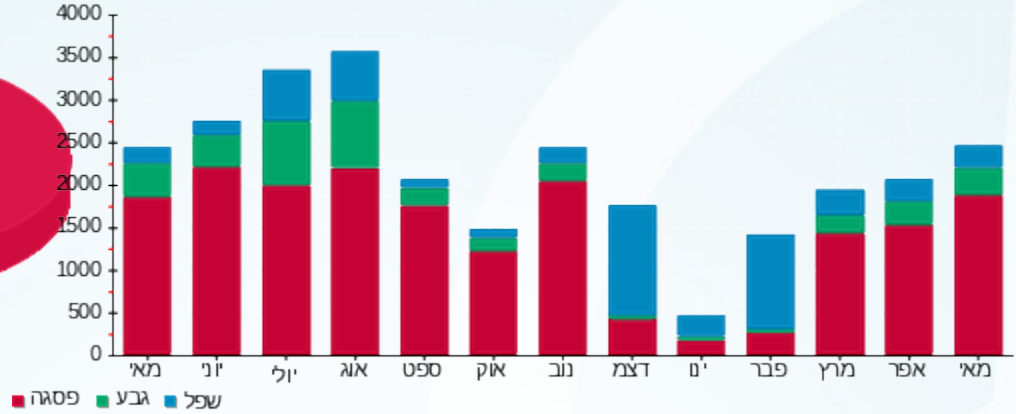


התפלגות חיוב בש"ח לפי תעו"ז



- פסגה (ש"ח 812.92)
- גבע (ש"ח 117.70)
- שפל (ש"ח 81.65)

הסטוריית צריכה בקוט"ש



01/06/21 תאריך הפקה:
 31/05/21 תאריך קריאה נוכחית:
 01/05/21 תאריך קריאה קודמת:

שם דייר: חנות-16-אגם ארונות
שם אתר: פאוור סנטר וואן חדרה (פרי טעים לשעבר)

לקוח/ה נכבד/ה, אנו מתכבדים להגיש את חישוב צריכת החשמל לתקופה 01/05/21 - 31/05/21:

חנות-16-אגם ארונות - 3 - 19051990(0x0)

סה"כ לתשלום	מחיר לקוט"ש בא"ג	סה"כ צריכה בקוט"ש	קריאה נוכחית	קריאה קודמת	סוג צריכה	סוג תעריף
			31/05/21	01/05/21	פרטי חשבון עבור תאריכים:	
283.23 ₪	43.79	646.80	7,409.40	6,762.60	פסגה	777
27.52 ₪	36.65	75.10	1,292.10	1,217.00	גבע	778
14.63 ₪	30.60	47.80	2,941.90	2,894.10	שפל	779

ציבורי

סה"כ לתשלום	מחיר לקוט"ש בא"ג	סה"כ צריכה בקוט"ש	קריאה נוכחית	קריאה קודמת	סוג צריכה	סוג תעריף
			31/05/21	01/05/21	פרטי חשבון עבור תאריכים:	
25.75 ₪	43.79	58.800			פסגה	777
22.63 ₪	36.65	61.755			גבע	778
15.74 ₪	30.60	51.440			שפל	779

סה"כ לדייר:

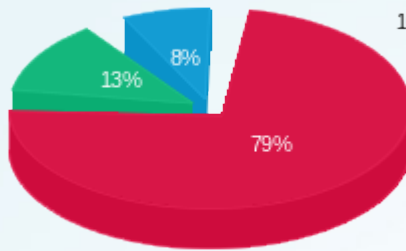
שיא ביקוש	סה"כ	שפל	גבע	פסגה
3.94	941.70	99.24	136.86	705.60
	389.51 ₪	30.37 ₪	50.16 ₪	308.98 ₪

סה"כ צריכה
 סה"כ לתשלום

211.60 ₪	תשלום קבוע	
0.00 ₪	תשלום עבור גודל חיבור ב-KVA (0x0)	
0.993	מקדם הספק	
0.00 ₪	תשלום עבור מקדם הספק	
601.11 ₪	סה"כ לתשלום	לא כולל מע"מ

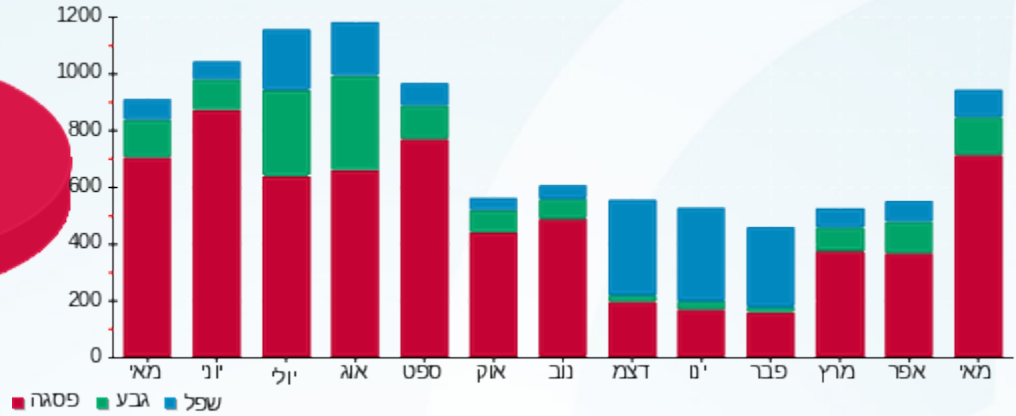


התפלגות חיוב בש"ח לפי תעו"ז



- פסגה (ש"ח 308.98)
- גבע (ש"ח 50.16)
- שפל (ש"ח 30.37)

הסטוריית צריכה בקוט"ש





01/06/21 תאריך הפקה:
 31/05/21 תאריך קריאה נוכחית:
 01/05/21 תאריך קריאה קודמת:

שם דייר: טן בע"מ
 שם אתר: פאוור סנטר וואן חדרה (פרי טעים לשעבר)

לקוח/ה נכבד/ה, אנו מתכבדים להגיש את חישוב צריכת החשמל לתקופה 01/05/21 - 31/05/21:

טן בע"מ - 2 - 81036931(0x0)

סה"כ לתשלום	מחיר לקוט"ש בא"ג	סה"כ צריכה בקוט"ש	קריאה נוכחית	קריאה קודמת	סוג צריכה	סוג תעריף
			31/05/21	01/05/21	פרטי חשבון עבור תאריכים:	
₪ 369.41	43.79	843.60	65,540.50	64,696.90	פסגה	777
₪ 142.64	36.65	389.20	34,105.90	33,716.70	גבע	778
₪ 289.32	30.60	945.50	87,880.70	86,935.20	שפל	779

ציבורי

סה"כ לתשלום	מחיר לקוט"ש בא"ג	סה"כ צריכה בקוט"ש	קריאה נוכחית	קריאה קודמת	סוג צריכה	סוג תעריף
			31/05/21	01/05/21	פרטי חשבון עבור תאריכים:	
₪ 25.75	43.79	58.800			פסגה	777
₪ 22.63	36.65	61.755			גבע	778
₪ 15.74	30.60	51.440			שפל	779

סה"כ לדייר:

שיא ביקוש	סה"כ	שפל	גבע	פסגה
4.30	2,350.30	996.94	450.96	902.40
	₪ 865.50	₪ 305.06	₪ 165.28	₪ 395.16

סה"כ צריכה
 סה"כ לתשלום

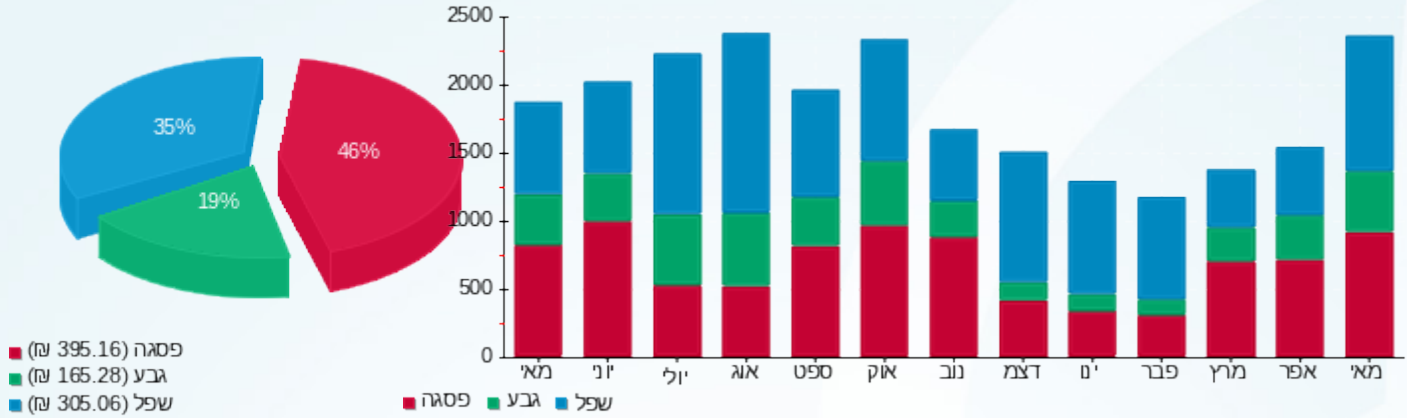
₪ 211.60	תשלום קבוע	
₪ 0.00	תשלום עבור גודל חיבור ב-KVA (0x0)	
0.942	מקדם הספק	
₪ 0.00	תשלום עבור מקדם הספק	
₪ 1,077.10	סה"כ לתשלום	לא כולל מע"מ





התפלגות חיוב בש"ח לפי תעו"ז

הסטוריית צריכה בקוט"ש





01/06/21 תאריך הפקה:
 31/05/21 תאריך קריאה נוכחית:
 01/05/21 תאריך קריאה קודמת:

שם דייר: כלי בית - פשוט לבית
שם אתר: פאוור סנטר וואן חדרה (פרי טעים לשעבר)

לקוח/ה נכבד/ה, אנו מתכבדים להגיש את חישוב צריכת החשמל לתקופה 01/05/21 - 31/05/21:

כלי בית - פשוט לבית - 7 - 81036757(0x0)

סוג תעריף	סוג צריכה	קריאה קודמת	קריאה נוכחית	סה"כ צריכה בקוט"ש	מחיר לקוט"ש בא"ג	סה"כ לתשלום
פרטי חשבון עבור תאריכים:			31/05/21	01/05/21		
777	פסגה	121,323.00	122,880.90	1,557.90	43.79	682.20 ₪
778	גבע	29,354.40	29,582.90	228.50	36.65	83.75 ₪
779	שפל	34,700.20	34,774.00	73.80	30.60	22.58 ₪

ציבורי

סוג תעריף	סוג צריכה	קריאה קודמת	קריאה נוכחית	סה"כ צריכה בקוט"ש	מחיר לקוט"ש בא"ג	סה"כ לתשלום
פרטי חשבון עבור תאריכים:			31/05/21	01/05/21		
777	פסגה			58.800	43.79	25.75 ₪
778	גבע			61.755	36.65	22.63 ₪
779	שפל			51.440	30.60	15.74 ₪

סה"כ לדייר:

פסגה	גבע	שפל	סה"כ	שיא ביקוש
1,616.70	290.26	125.24	2,032.20	0.30
₪ 707.95	₪ 106.38	₪ 38.32	₪ 852.65	

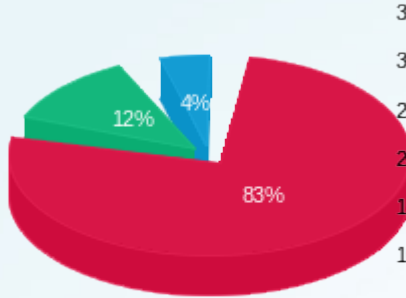
סה"כ צריכה
סה"כ לתשלום

211.60 ₪	תשלום קבוע	
0.00 ₪	תשלום עבור גודל חיבור ב-KVA (0x0)	
0.939	מקדם הספק	
0.00 ₪	תשלום עבור מקדם הספק	
1,064.25 ₪	סה"כ לתשלום	לא כולל מע"מ



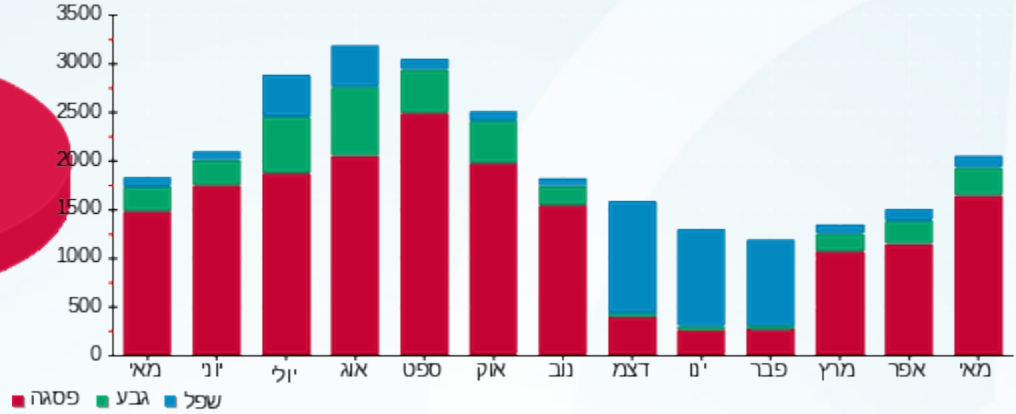


התפלגות חיוב בש"ח לפי תעו"ז



- פסגה (707.95 ש"ח)
- גבע (106.38 ש"ח)
- שפל (38.32 ש"ח)

הסטוריית צריכה בקוט"ש



01/06/21 תאריך הפקה:
 31/05/21 תאריך קריאה נוכחית:
 01/05/21 תאריך קריאה קודמת:

שם דייר: מדיקל לייף
 שם אתר: פאוור סנטר וואן חדרה (פרי טעים לשעבר)

לקוח/ה נכבד/ה, אנו מתכבדים להגיש את חישוב צריכת החשמל לתקופה 01/05/21 - 31/05/21:

מדיקל לייף - 6 - 81036757(0x0)

סה"כ לתשלום	מחיר לקוט"ש בא"ג	סה"כ צריכה בקוט"ש	קריאה נוכחית	קריאה קודמת	סוג צריכה	סוג תעריף
			31/05/21	01/05/21	פרטי חשבון עבור תאריכים:	
236.12 ₪	43.79	539.20	25,379.05	24,839.85	פסגה	777
21.95 ₪	36.65	59.90	5,105.95	5,046.05	גבע	778
1.90 ₪	30.60	6.20	4,711.60	4,705.40	שפל	779

ציבורי

סה"כ לתשלום	מחיר לקוט"ש בא"ג	סה"כ צריכה בקוט"ש	קריאה נוכחית	קריאה קודמת	סוג צריכה	סוג תעריף
			31/05/21	01/05/21	פרטי חשבון עבור תאריכים:	
25.75 ₪	43.79	58.800			פסגה	777
22.63 ₪	36.65	61.755			גבע	778
15.74 ₪	30.60	51.440			שפל	779

סה"כ לדייר:

שיא ביקוש	סה"כ	שפל	גבע	פסגה
0.05	777.30	57.64	121.66	598.00
	₪ 324.09	₪ 17.64	₪ 44.59	₪ 261.86

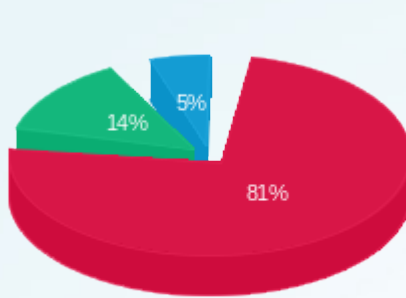
סה"כ צריכה
 סה"כ לתשלום

211.60 ₪	תשלום קבוע	
0.00 ₪	תשלום עבור גודל חיבור ב-KVA (0x0)	
0.858	מקדם הספק	
16.04 ₪	תשלום עבור מקדם הספק	
551.73 ₪	סה"כ לתשלום	לא כולל מע"מ

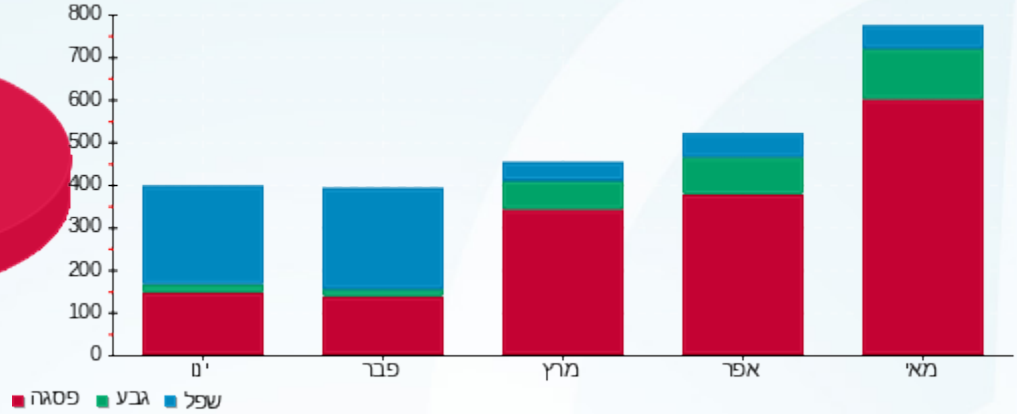


התפלגות חיוב בש"ח לפי תעו"ז

הסטוריית צריכה בקוט"ש



- פסגה (ש"ח 261.86)
- גבע (ש"ח 44.59)
- שפל (ש"ח 17.64)





01/06/21 תאריך הפקה:
 31/05/21 תאריך קריאה נוכחית:
 01/05/21 תאריך קריאה קודמת:

שם דייר: רפי בן נעים - מסעדה
שם אתר: פאזור סנטר וואן חדרה (פרי טעים לשעבר)

לקוח/ה נכבד/ה, אנו מתכבדים להגיש את חישוב צריכת החשמל לתקופה 01/05/21 - 31/05/21:

רפי בן נעים - מסעדה - 6 - (0x0)81036940

סוג תעריף	סוג צריכה	קריאה קודמת	קריאה נוכחית	סה"כ צריכה בקוט"ש	מחיר לקוט"ש בא"ג	סה"כ לתשלום
פרטי חשבון עבור תאריכים:						
777	פסגה	01/05/21	31/05/21	8,997.60	43.79	3,940.05 ₪
778	גבע	221,519.40	223,408.80	1,889.40	36.65	692.47 ₪
779	שפל	442,484.20	445,218.60	2,734.40	30.60	836.73 ₪

ציבורי

סוג תעריף	סוג צריכה	קריאה קודמת	קריאה נוכחית	סה"כ צריכה בקוט"ש	מחיר לקוט"ש בא"ג	סה"כ לתשלום
פרטי חשבון עבור תאריכים:						
777	פסגה	01/05/21	31/05/21	58.800	43.79	25.75 ₪
778	גבע			61.755	36.65	22.63 ₪
779	שפל			51.440	30.60	15.74 ₪

סה"כ לדייר:

פסגה	גבע	שפל	סה"כ	שיא ביקוש
9,056.40	1,951.15	2,785.84	13,793.39	16.60
₪ 3,965.80	₪ 715.10	₪ 852.47	₪ 5,533.36	

סה"כ צריכה
סה"כ לתשלום

211.60 ₪	תשלום קבוע	
0.00 ₪	תשלום עבור גודל חיבור ב KVA (0x0)	
0.856	מקדם הספק	
352.65 ₪	תשלום עבור מקדם הספק	
6,097.62 ₪	סה"כ לתשלום	לא כולל מע"מ





התפלגות חיוב בש"ח לפי תעו"ז

הסטוריית צריכה בקוט"ש

