



02/06/21 תאריך הפקה:  
 31/05/21 תאריך קריאה נוכחית:  
 23/05/21 תאריך קריאה קודמת:

שם דייר: לוח לובי וגלריית המלון  
 שם אתר: עוגן רחובות 1

לקוח/ה נכבד/ה, אנו מתכבדים להגיש את חישוב צריכת החשמל לתקופה 23/05/21 - 31/05/21:

\*לוח לובי וגלריית המלון - 3 - (3x40)81033449

סוג תעריף	סוג צריכה	קריאה קודמת	קריאה נוכחית	סה"כ צריכה בקוט"ש	מחיר לקוט"ש בא"ג	סה"כ לתשלום
		23/05/21	31/05/21			
777	פסגה	77,017.65	77,072.40	54.75	43.79	23.98 ₪
778	גבע	43,706.70	43,728.25	21.55	36.65	7.90 ₪
779	שפל	167,729.05	167,786.25	57.20	30.60	17.50 ₪

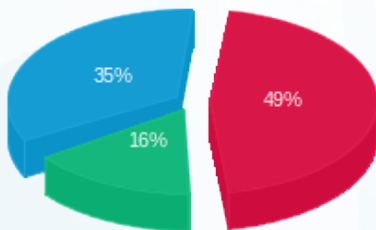
סה"כ לדייר:

פסגה	גבע	שפל	סה"כ	שיא ביקוש
54.75	21.55	57.20	133.50	1.05
23.98 ₪	7.90 ₪	17.50 ₪	49.38 ₪	

סה"כ צריכה  
 סה"כ לתשלום

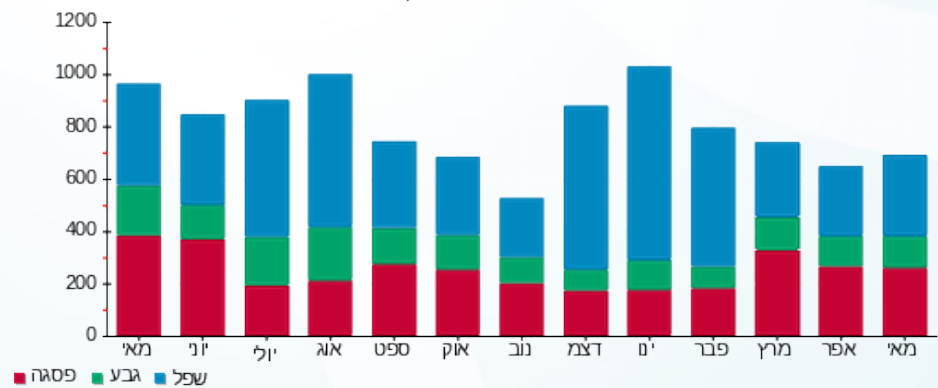
211.60 ₪	תשלום קבוע	
2.19 ₪	תשלום עבור גודל חיבור בKVA (3x40)	
263.17 ₪	סה"כ לתשלום	לא כולל מע"מ

התפלגות חיוב בש"ח לפי תעו"ז



■ פסגה (23.98 ₪)  
 ■ גבע (7.90 ₪)  
 ■ שפל (17.50 ₪)

הסטוריית צריכה בקוט"ש





02/06/21 תאריך הפקה:  
 31/05/21 תאריך קריאה נוכחית:  
 23/05/21 תאריך קריאה קודמת:

שם דייר: לוח מטבח במרתף 1-  
 שם אתר: עוגן רחובות 1

לקוח/ה נכבד/ה, אנו מתכבדים להגיש את חישוב צריכת החשמל לתקופה 31/05/21 - 23/05/21:

\* לוח מטבח במרתף 1 - 1 - 81033449 (3x200)

סה"כ לתשלום	מחיר לקוט"ש בא"ג	סה"כ צריכה בקוט"ש	קריאה נוכחית	קריאה קודמת	סוג צריכה	סוג תעריף
			31/05/21	23/05/21		פרטי חשבון עבור תאריכים:
₪ 82.33	43.79	188.00	339,116.60	338,928.60	פסגה	777
₪ 21.62	36.65	59.00	159,518.80	159,459.80	גבע	778
₪ 46.08	30.60	150.60	409,157.20	409,006.60	שפל	779

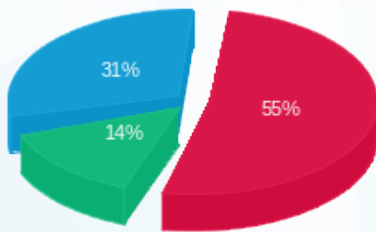
סה"כ לדייר:

שיא ביקוש	סה"כ	שפל	גבע	פסגה
1.80	397.60	150.60	59.00	188.00
	₪ 150.03	₪ 46.08	₪ 21.62	₪ 82.33

סה"כ צריכה  
 סה"כ לתשלום

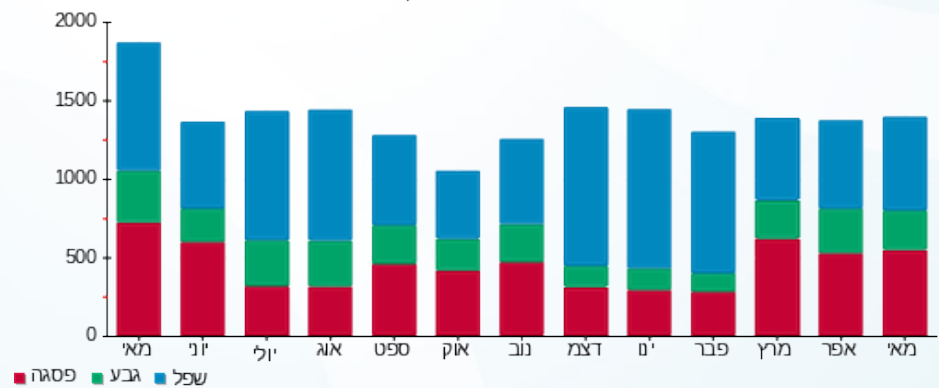
₪ 211.60	<b>תשלום קבוע</b>	
₪ 10.96	<b>תשלום עבור גודל חיבור בKVA (3x200)</b>	
₪ 372.59	<b>סה"כ לתשלום</b>	<b>לא כולל מע"מ</b>

התפלגות חיוב בש"ח לפי תעו"ז



פסגה (₪ 82.33)  
 גבע (₪ 21.62)  
 שפל (₪ 46.08)

הסטוריית צריכה בקוט"ש





02/06/21 תאריך הפקדה:  
 31/05/21 תאריך קריאה נוכחית:  
 23/05/21 תאריך קריאה קודמת:

שם דייר: מטבח חיוני במרתף 1-  
 שם אתר: עוגן רחובות 1

לקוח/ה נכבד/ה, אנו מתכבדים להגיש את חישוב צריכת החשמל לתקופה 23/05/21 - 31/05/21:

מטבח חיוני במרתף 1- - 4 - (3x33)81033449

סוג תעריף	סוג צריכה	קריאה קודמת	קריאה נוכחית	סה"כ צריכה בקוט"ש	מחיר לקוט"ש בא"ג	סה"כ לתשלום
		23/05/21	31/05/21			פרטי חשבון עבור תאריכים:
777	פסגה	111,734.40	111,759.75	25.35	43.79	11.10 ₪
778	גבע	58,357.15	58,365.45	8.30	36.65	3.04 ₪
779	שפל	172,859.40	172,881.80	22.40	30.60	6.85 ₪

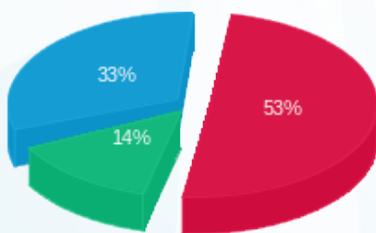
סה"כ לדייר:

פסגה	גבע	שפל	סה"כ	שיא ביקוש
25.35	8.30	22.40	56.05	0.30
11.10 ₪	3.04 ₪	6.85 ₪	21.00 ₪	

סה"כ צריכה  
 סה"כ לתשלום

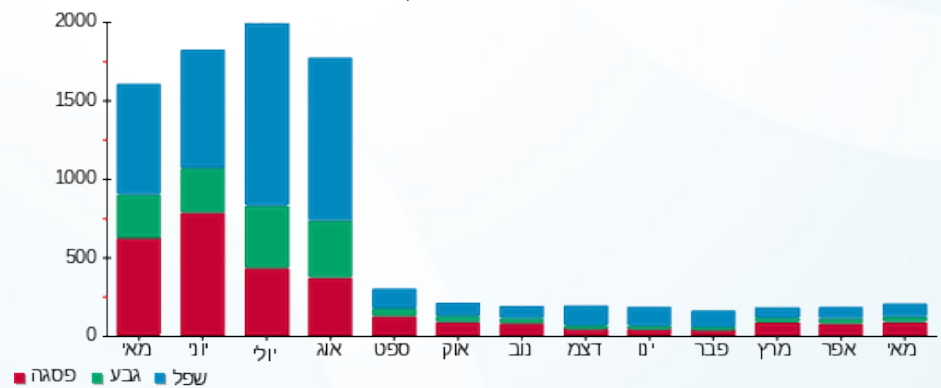
211.60 ₪	<b>תשלום קבוע</b>	
1.81 ₪	<b>תשלום עבור גודל חיבור בKVA (3x33)</b>	
234.40 ₪	<b>סה"כ לתשלום</b>	<b>לא כולל מע"מ</b>

התפלגות חיוב בש"ח לפי תע"ז



■ פסגה (11.10 ₪)  
 ■ גבע (3.04 ₪)  
 ■ שפל (6.85 ₪)

הסטוריית צריכה בקוט"ש



02/06/21 תאריך הפקה:  
 31/05/21 תאריך קריאה נוכחית:  
 23/05/21 תאריך קריאה קודמת:

שם דייר: מסעדה מלון פאתל  
 שם אתר: עוגן רחובות 1

לקוח/ה נכבד/ה, אנו מתכבדים להגיש את חישוב צריכת החשמל לתקופה 23/05/21 - 31/05/21:

מסעדה מלון פאתל - 2 - (3x40)81033449

סה"כ לתשלום	מחיר לקוט"ש בא"ג	סה"כ צריכה בקוט"ש	קריאה נוכחית	קריאה קודמת	סוג צריכה	סוג תעריף
			31/05/21	23/05/21		פרטי חשבון עבור תאריכים:
18.92 ₪	43.79	43.20	297,490.60	297,447.40	פסגה	777
5.20 ₪	36.65	14.20	163,476.80	163,462.60	גבע	778
11.54 ₪	30.60	37.70	400,166.00	400,128.30	שפל	779

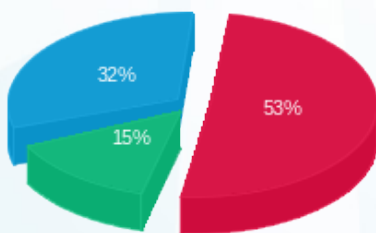
סה"כ לדייר:

שיא ביקוש	סה"כ	שפל	גבע	פסגה
0.50	95.10	37.70	14.20	43.20
	35.66 ₪	11.54 ₪	5.20 ₪	18.92 ₪

סה"כ צריכה  
 סה"כ לתשלום

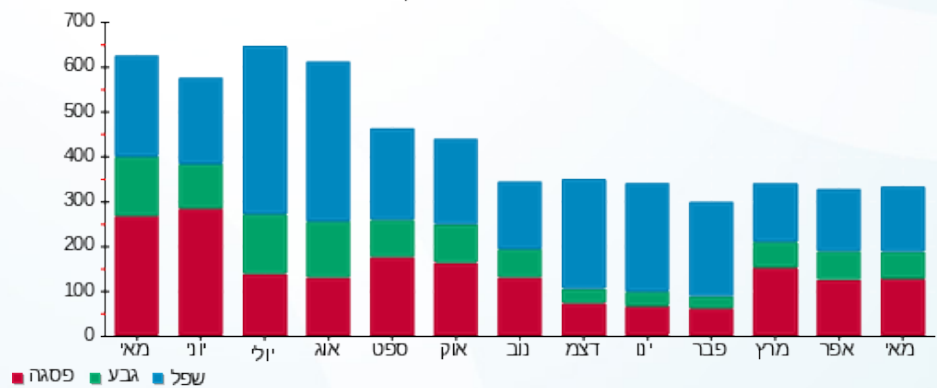
211.60 ₪	<b>תשלום קבוע</b>	
2.19 ₪	<b>תשלום עבור גודל חיבור בKVA (3x40)</b>	
249.45 ₪	<b>סה"כ לתשלום</b>	<b>לא כולל מע"מ</b>

התפלגות חיוב בש"ח לפי תעו"ז



■ פסגה (18.92 ₪)  
 ■ גבע (5.20 ₪)  
 ■ שפל (11.54 ₪)

הסטוריית צריכה בקוט"ש





02/06/21 תאריך הפקה:  
 31/05/21 תאריך קריאה נוכחית:  
 23/05/21 תאריך קריאה קודמת:

שם דייר: ראשי מסעדה חיוני מרתף 1-  
 שם אתר: עוגן רחובות 1

לקוח/ה נכבד/ה, אנו מתכבדים להגיש את חישוב צריכת החשמל לתקופה 31/05/21 - 23/05/21:

ראשי מסעדה חיוני מרתף 1 - 5 - (3x40)81033449

סוג תעריף	סוג צריכה	קריאה קודמת	קריאה נוכחית	סה"כ צריכה בקוט"ש	מחיר לקוט"ש בא"ג	סה"כ לתשלום
		23/05/21	31/05/21			
777	פסגה	23,530.40	23,532.80	2.40	43.79	1.05 ₪
778	גבע	13,569.00	13,569.80	0.80	36.65	0.29 ₪
779	שפל	37,978.10	37,980.25	2.15	30.60	0.66 ₪

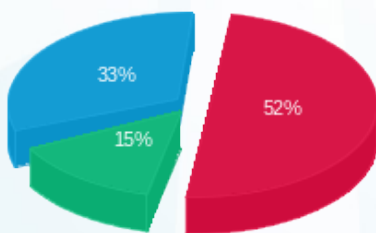
סה"כ לדייר:

פסגה	גבע	שפל	סה"כ	שיא ביקוש
2.40	0.80	2.15	5.35	0.05
1.05 ₪	0.29 ₪	0.66 ₪	2.00 ₪	

סה"כ צריכה  
 סה"כ לתשלום

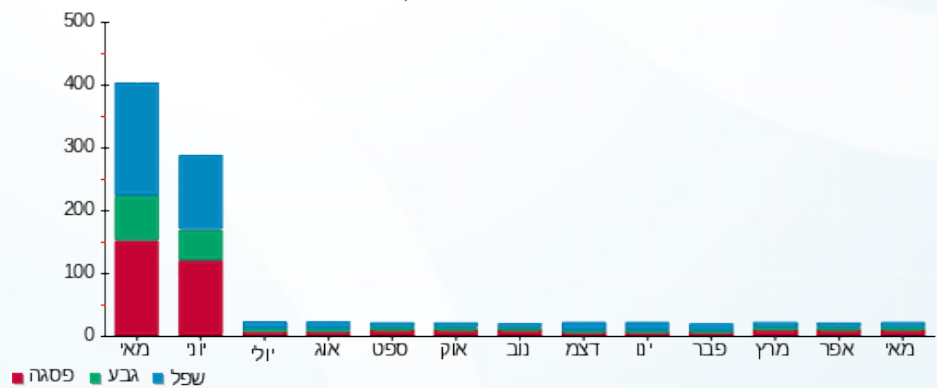
211.60 ₪	תשלום קבוע	
2.19 ₪	תשלום עבור גודל חיבור בKVA (3x40)	
215.79 ₪	סה"כ לתשלום	לא כולל מע"מ

התפלגות חיוב בש"ח לפי תעו"ז



פסגה (1.05 ₪)  
 גבע (0.29 ₪)  
 שפל (0.66 ₪)

הסטוריית צריכה בקוט"ש



פסגה גבע שפל

