



02/06/21 תאריך הפקה:
 31/05/21 תאריך קריאה נוכחית:
 01/05/21 תאריך קריאה קודמת:

שם דייר: בית מרקחת הדר
 שם אתר: עין שמר

לקוח/ה נכבד/ה, אנו מתכבדים להגיש את חישוב צריכת החשמל לתקופה 01/05/21 - 31/05/21:

בית מרקחת - 6 - 15129235 (3x63)

סוג תעריף	סוג צריכה	קריאה קודמת	קריאה נוכחית	סה"כ צריכה בקוט"ש	מחיר לקוט"ש בא"ג	סה"כ לתשלום
פרטי חשבון עבור תאריכים:						
777	פסגה	01/05/21	31/05/21	1,865.20	43.79	816.77 ₪
778	גבע	27,090.00	27,621.80	531.80	36.65	194.90 ₪
779	שפל	60,512.50	61,652.20	1,139.70	30.60	348.75 ₪

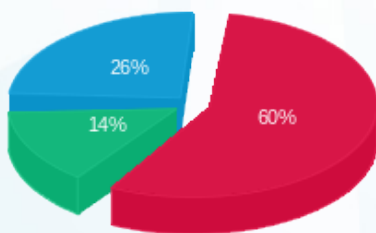
סה"כ לדייר:

פסגה	גבע	שפל	סה"כ	שיא ביקוש
1,865.20	531.80	1,139.70	3,536.70	8.89
816.77 ₪	194.90 ₪	348.75 ₪	1,360.42 ₪	

סה"כ צריכה
 סה"כ לתשלום

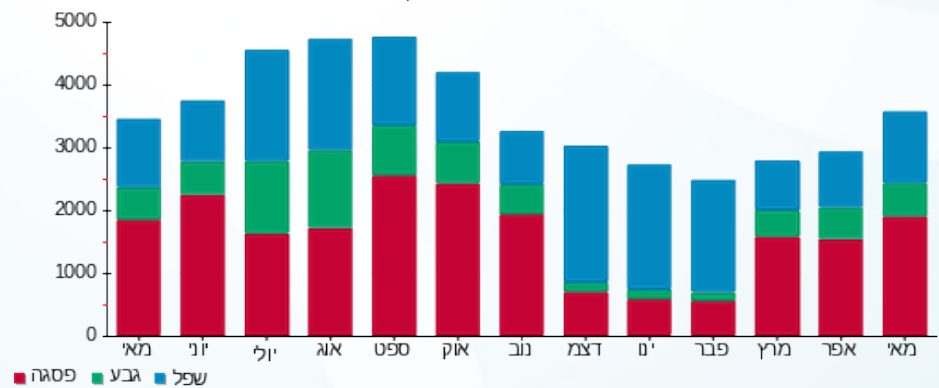
211.60 ₪	תשלום קבוע	
11.89 ₪	תשלום עבור גודל חיבור בKVA (3x63)	
1,583.91 ₪	סה"כ לתשלום	לא כולל מע"מ

התפלגות חיוב בש"ח לפי תעו"ז



■ פסגה (816.77 ₪)
 ■ גבע (194.90 ₪)
 ■ שפל (348.75 ₪)

הסטוריית צריכה בקוט"ש



■ פסגה ■ גבע ■ שפל

