



02/06/21

תאריך הפקדה:

שם דייר: DHL (מבנה A)

31/05/21

תאריך קריאה נוכחית:

שם אתר: דורבן מרכבים פ"ת

01/05/21

תאריך קריאה קודמת:

לקוח/ה נכבד/ה, אנו מתכבדים להגיש את חישוב צריכת החשמל לתקופה 01/05/21 - 31/05/21:

DHL (מבנה 1 - 00018107(3x630) - A)

סוג תעריף	סוג צריכה	קריאה קודמת	קריאה נוכחית	סה"כ צריכה בקוט"ש	מחיר לקוט"ש בא"ג	סה"כ לתשלום
		01/05/21	31/05/21	פרטי חשבון עבור תאריכים:		
777	פסגה	1,340,086.80	1,347,126.67	7,039.87	43.79	3,082.76 ₪
778	גבע	929,191.77	931,088.18	1,896.41	36.65	695.03 ₪
779	שפל	1,382,591.37	1,386,416.64	3,825.27	30.60	1,170.53 ₪

סה"כ לדייר:

פסגה	גבע	שפל	סה"כ	שיא ביקוש
7,039.87	1,896.41	3,825.27	12,761.55	39.31
3,082.76 ₪	695.03 ₪	1,170.53 ₪	4,948.33 ₪	

סה"כ צריכה

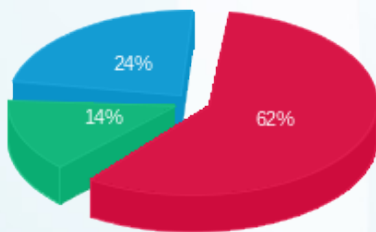
סה"כ לתשלום

211.60 ₪	תשלום קבוע	
118.88 ₪	תשלום עבור גודל חיבור בKVA (3x630)	
5,278.81 ₪	סה"כ לתשלום	לא כולל מע"מ



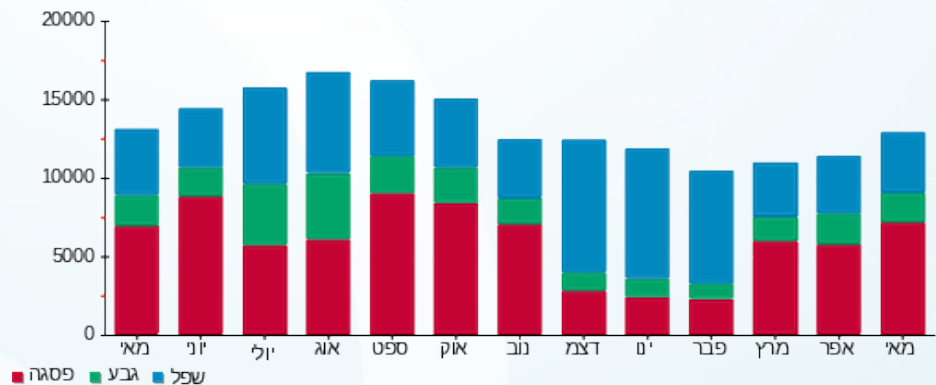
31052130634

התפלגות חיוב בש"ח לפי תעו"ז



פסגה (3,082.76 ₪)
גבע (695.03 ₪)
שפל (1,170.53 ₪)

הסטוריית צריכה בקוט"ש





02/06/21

תאריך הפקדה:

שם דייר: אוטופיה (מבנה D)

31/05/21

תאריך קריאה נוכחית:

שם אתר: דורבן מרכבים פ"ת

01/05/21

תאריך קריאה קודמת:

לקוח/ה נכבד/ה, אנו מתכבדים להגיש את חישוב צריכת החשמל לתקופה 01/05/21 - 31/05/21:

אוטופיה (מבנה 8 - 00023659) (3x630) - D

סוג תעריף	סוג צריכה	קריאה קודמת	קריאה נוכחית	סה"כ צריכה בקוט"ש	מחיר לקוט"ש בא"ג	סה"כ לתשלום
		01/05/21	31/05/21	פרטי חשבון עבור תאריכים:		
777	פסגה	1,067,031.29	1,080,956.13	13,924.84	43.79	6,097.69 ₪
778	גבע	364,252.59	366,967.06	2,714.47	36.65	994.85 ₪
779	שפל	580,341.92	583,676.68	3,334.76	30.60	1,020.44 ₪

סה"כ לדייר:

פסגה	גבע	שפל	סה"כ	שיא ביקוש
13,924.84	2,714.47	3,334.76	19,974.07	166.14
6,097.69 ₪	994.85 ₪	1,020.44 ₪	8,112.98 ₪	

סה"כ צריכה

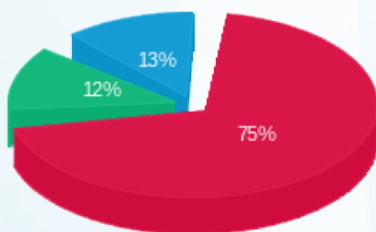
סה"כ לתשלום

211.60 ₪	תשלום קבוע	
118.88 ₪	תשלום עבור גודל חיבור בKVA (3x630)	
8,443.46 ₪	סה"כ לתשלום	לא כולל מע"מ



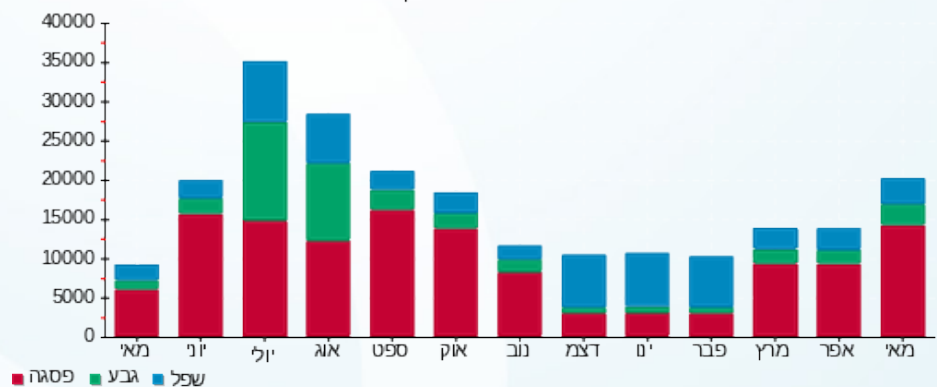
31052130635

התפלגות חיוב בש"ח לפי תע"ז



פסגה (6,097.69 ₪)
גבע (994.85 ₪)
שפל (1,020.44 ₪)

הסטוריית צריכה בקוט"ש





02/06/21

תאריך הפקה:

שם דייר: אוריין (מבנה A)
שם אתר: דורבן מרכבים פ"ת

31/05/21

תאריך קריאה נוכחית:

01/05/21

תאריך קריאה קודמת:

לקוח/ה נכבד/ה, אנו מתכבדים להגיש את חישוב צריכת החשמל לתקופה 01/05/21 - 31/05/21:

אוריין (מבנה 1 - 3x250) A -

סוג תעריף	סוג צריכה	קריאה קודמת	קריאה נוכחית	סה"כ צריכה בקוט"ש	מחיר לקוט"ש בא"ג	סה"כ לתשלום
פרטי חשבון עבור תאריכים:						
777	פסגה	01/05/21	31/05/21	3,050.63	43.79	1,335.87 ₪
778	גבע	243,733.27	244,480.46	747.20	36.65	273.85 ₪
779	שפל	282,213.48	283,551.18	1,337.70	30.60	409.34 ₪

סה"כ לדייר:

פסגה	גבע	שפל	סה"כ	שיא ביקוש
3,050.63	747.20	1,337.70	5,135.53	18.65
1,335.87 ₪	273.85 ₪	409.34 ₪	2,019.05 ₪	

סה"כ צריכה

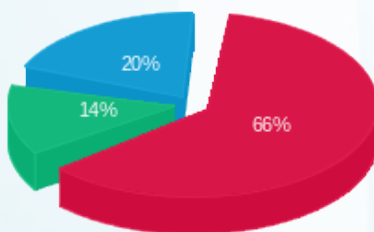
סה"כ לתשלום

211.60 ₪	תשלום קבוע	
47.18 ₪	תשלום עבור גודל חיבור בKVA (3x250)	
2,277.83 ₪	סה"כ לתשלום	לא כולל מע"מ



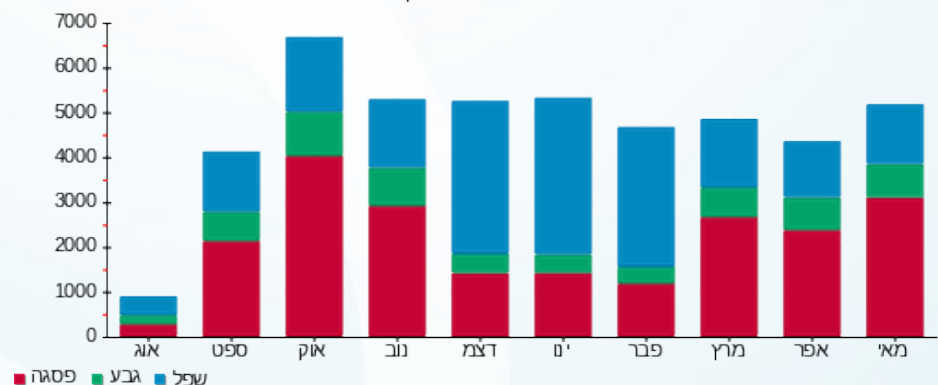
31052140044

התפלגות חיוב בש"ח לפי תעו"ז



פסגה (1,335.87 ₪)
גבע (273.85 ₪)
שפל (409.34 ₪)

הסטוריית צריכה בקוט"ש





02/06/21

תאריך הפקדה:

שם דייר: אוריין בונדד (מבנה B)

31/05/21

תאריך קריאה נוכחית:

שם אתר: דורבן מרכבים פ"ת

01/05/21

תאריך קריאה קודמת:

לקוח/ה נכבד/ה, אנו מתכבדים להגיש את חישוב צריכת החשמל לתקופה 01/05/21 - 31/05/21:

אוריין בונדד (מבנה 3 - 00023659(3x250) - B)

סוג תעריף	סוג צריכה	קריאה קודמת	קריאה נוכחית	סה"כ צריכה בקוט"ש	מחיר לקוט"ש בא"ג	סה"כ לתשלום
		01/05/21	31/05/21			פרטי חשבון עבור תאריכים:
777	פסגה	260,348.62	260,550.85	202.22	43.79	88.55 ₪
778	גבע	70,108.26	70,223.69	115.43	36.65	42.30 ₪
779	שפל	209,088.03	209,418.40	330.37	30.60	101.09 ₪

סה"כ לדייר:

פסגה	גבע	שפל	סה"כ	שיא ביקוש
202.22	115.43	330.37	648.02	6.58
88.55 ₪	42.30 ₪	101.09 ₪	231.95 ₪	

סה"כ צריכה

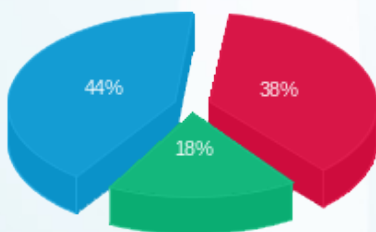
סה"כ לתשלום

211.60 ₪	תשלום קבוע	
47.18 ₪	תשלום עבור גודל חיבור בKVA (3x250)	
490.73 ₪	סה"כ לתשלום	לא כולל מע"מ



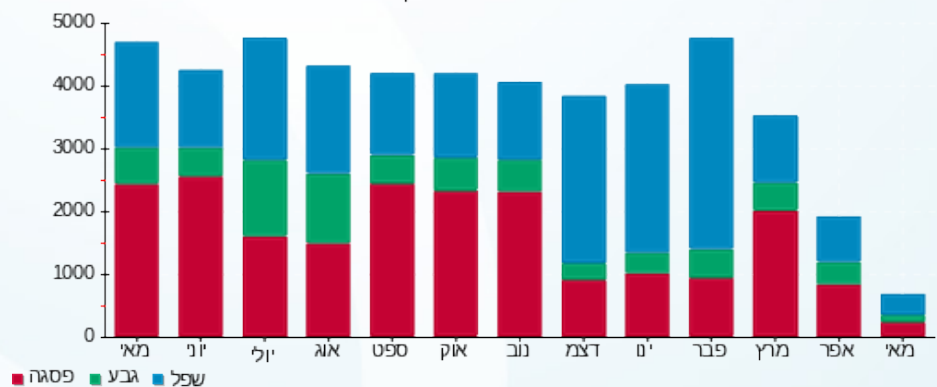
31052130638

התפלגות חיוב בש"ח לפי תעו"ז



■ פסגה (88.55 ₪)
■ גבע (42.30 ₪)
■ שפל (101.09 ₪)

הסטוריית צריכה בקוט"ש





02/06/21 תאריך הפקה:
 31/05/21 תאריך קריאה נוכחית:
 01/05/21 תאריך קריאה קודמת:

שם דייר: משרד הביטחון
שם אתר: דורבן מרכבים פ"ת

לקוח/ה נכבד/ה, אנו מתכבדים להגיש את חישוב צריכת החשמל לתקופה 01/05/21 - 31/05/21:

שנאי 3 - 1 - 81009639(3x2500)

סוג תעריף	סוג צריכה	קריאה קודמת	קריאה נוכחית	סה"כ צריכה בקוט"ש	מחיר לקוט"ש בא"ג	סה"כ לתשלום
פרטי חשבון עבור תאריכים:			31/05/21	01/05/21		
777	פסגה	4,900,289.92	4,998,833.60	98,543.68	43.79	43,152.28 ₪
778	גבע	1,436,134.21	1,450,144.06	14,009.86	36.65	5,134.61 ₪
779	שפל	2,052,633.09	2,064,341.89	11,708.80	30.60	3,582.89 ₪

שנאי 2 - 1 - 81011469(3x2500)

סוג תעריף	סוג צריכה	קריאה קודמת	קריאה נוכחית	סה"כ צריכה בקוט"ש	מחיר לקוט"ש בא"ג	סה"כ לתשלום
פרטי חשבון עבור תאריכים:			31/05/21	01/05/21		
777	פסגה	2,679,917.88	2,719,328.76	39,410.88	43.79	17,258.02 ₪
778	גבע	782,812.02	789,497.88	6,685.86	36.65	2,450.37 ₪
779	שפל	2,074,090.56	2,085,834.66	11,744.10	30.60	3,593.69 ₪

שנאי 1 חדש - 1 - 81011498(3x2500)

סוג תעריף	סוג צריכה	קריאה קודמת	קריאה נוכחית	סה"כ צריכה בקוט"ש	מחיר לקוט"ש בא"ג	סה"כ לתשלום
פרטי חשבון עבור תאריכים:			31/05/21	01/05/21		
777	פסגה	3,570,572.64	3,630,883.02	60,310.38	43.79	26,409.92 ₪
778	גבע	1,386,887.16	1,404,367.56	17,480.40	36.65	6,406.57 ₪
779	שפל	3,697,373.46	3,735,300.36	37,926.90	30.60	11,605.63 ₪

סה"כ לדייר:

פסגה	גבע	שפל	סה"כ	שיא ביקוש
198,264.94	38,176.12	61,379.80	297,820.86	635.90
₪ 86,820.22	₪ 13,991.55	₪ 18,782.22	₪ 119,593.98	

סה"כ צריכה
 סה"כ לתשלום

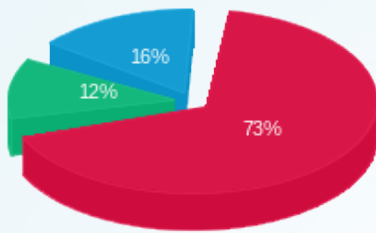
211.60 ₪	תשלום קבוע	
1,415.26 ₪	תשלום עבור גודל חיבור בKVA (3x7500)	
121,220.84 ₪	סה"כ לתשלום	לא כולל מע"מ





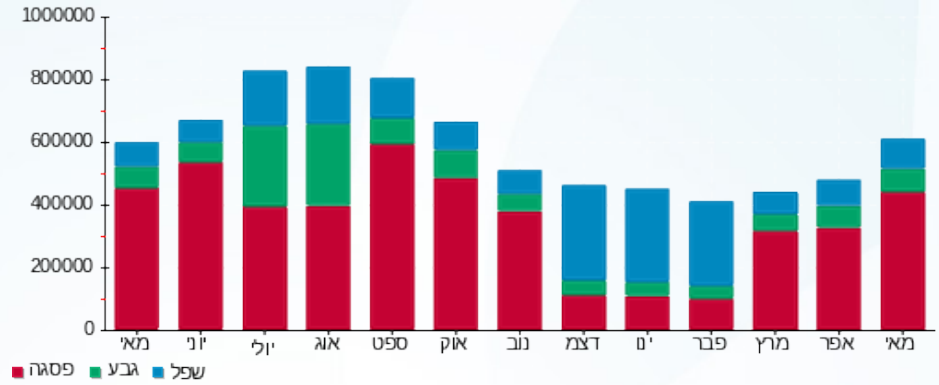
31052130665

התפלגות חיוב בש"ח לפי תעו"ז



- פסגה (ש"ח 86,820.22)
- גבע (ש"ח 13,991.55)
- שפל (ש"ח 18,782.22)

הסטוריית צריכה בקוט"ש





02/06/21 תאריך הפקה:
 31/05/21 תאריך קריאה נוכחית:
 01/05/21 תאריך קריאה קודמת:

שם דייר: ציבורי
 שם אתר: דורבן מרכבים פ"ת

לקוח/ה נכבד/ה, אנו מתכבדים להגיש את חישוב צריכת החשמל לתקופה 01/05/21 - 31/05/21:

ציבורי - 1 - 00023659

סוג תעריף	סוג צריכה	קריאה קודמת	קריאה נוכחית	סה"כ צריכה בקוט"ש	מחיר לקוט"ש בא"ג	סה"כ לתשלום
			31/05/21	01/05/21	פרטי חשבון עבור תאריכים:	
777	פסגה	25,403.47	25,673.33	269.85	43.79	118.17 ₪
778	גבע	19,374.81	19,482.53	107.72	36.65	39.48 ₪
779	שפל	86,431.81	87,166.48	734.67	30.60	224.81 ₪

סה"כ לדייר:

פסגה	גבע	שפל	סה"כ	שיא ביקוש
269.85	107.72	734.67	1,112.25	3.38
118.17 ₪	39.48 ₪	224.81 ₪	382.46 ₪	

סה"כ צריכה

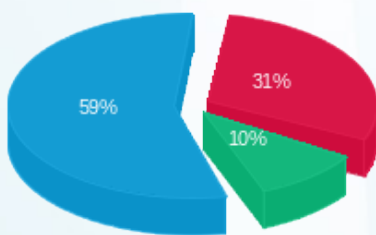
סה"כ לתשלום

211.60 ₪	תשלום קבוע	
594.06 ₪	סה"כ לתשלום	לא כולל מע"מ



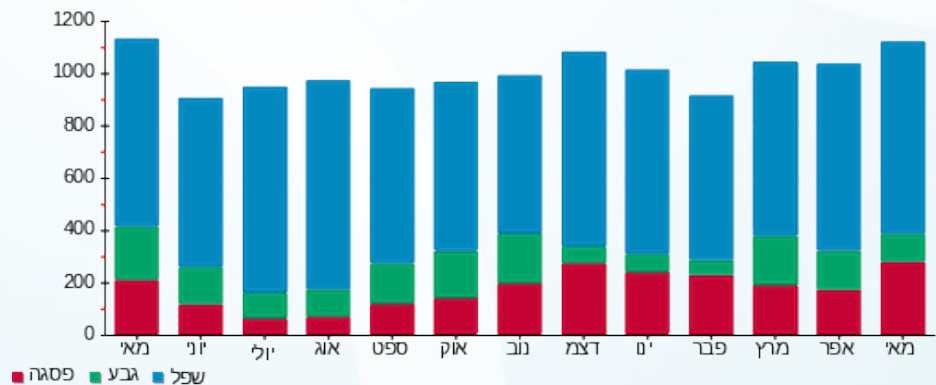
31052130658

התפלגות חיוב בש"ח לפי תעו"ז



פסגה (118.17 ₪)
 גבע (39.48 ₪)
 שפל (224.81 ₪)

הסטוריית צריכה בקוט"ש





02/06/21

תאריך הפקדה:

שם דייר: קשת טעמים בע"מ

31/05/21

תאריך קריאה נוכחית:

שם אתר: דורבן מרכבים פ"ת

01/05/21

תאריך קריאה קודמת:

לקוח/ה נכבד/ה, אנו מתכבדים להגיש את חישוב צריכת החשמל לתקופה 01/05/21 - 31/05/21:

קשת טעמים בע"מ - 2 - 00023659(3x1600)

סוג תעריף	סוג צריכה	קריאה קודמת	קריאה נוכחית	סה"כ צריכה בקוט"ש	מחיר לקוט"ש בא"ג	סה"כ לתשלום
פרטי חשבון עבור תאריכים:						
777	פסגה	01/05/21	31/05/21	1,756.51	43.79	769.18 ₪
778	גבע	699,218.50	699,479.78	261.28	36.65	95.76 ₪
779	שפל	1,724,953.28	1,725,521.09	567.81	30.60	173.75 ₪

סה"כ לדייר:

פסגה	גבע	שפל	סה"כ	שיא ביקוש
1,756.51	261.28	567.81	2,585.60	117.50
₪ 769.18	₪ 95.76	₪ 173.75	₪ 1,038.68	

סה"כ צריכה

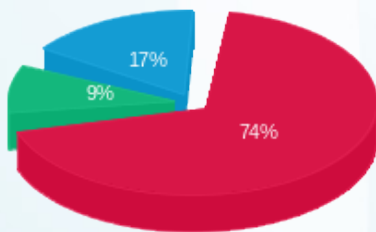
סה"כ לתשלום

211.60 ₪	תשלום קבוע	
301.92 ₪	תשלום עבור גודל חיבור בKVA (3x1600)	
1,552.21 ₪	סה"כ לתשלום	לא כולל מע"מ



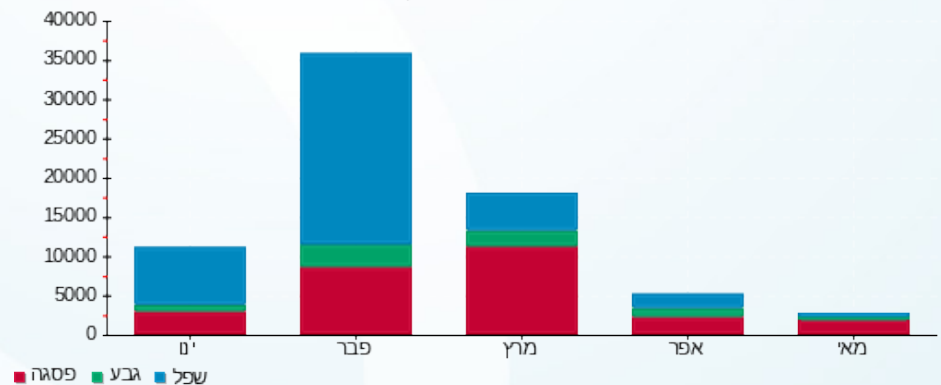
31052142596

התפלגות חיוב בש"ח לפי תעו"ז



■ פסגה (769.18 ₪)
■ גבע (95.76 ₪)
■ שפל (173.75 ₪)

הסטוריית צריכה בקוט"ש





02/06/21

תאריך הפקה:

שם דייר: תאורת חוץ F
שם אתר: דורבן מרכבים פ"ת

31/05/21

תאריך קריאה נוכחית:

01/05/21

תאריך קריאה קודמת:

לקוח/ה נכבד/ה, אנו מתכבדים להגיש את חישוב צריכת החשמל לתקופה 01/05/21 - 31/05/21:

תאורת חוץ 3 - (3x160)81011498 - F

סוג תעריף	סוג צריכה	קריאה קודמת	קריאה נוכחית	סה"כ צריכה בקוט"ש	מחיר לקוט"ש בא"ג	סה"כ לתשלום
פרטי חשבון עבור תאריכים:						
777	פסגה	01/05/21	31/05/21	313.95	43.79	137.48 ₪
778	גבע	51,652.99	52,536.55	883.55	36.65	323.82 ₪
779	שפל	181,645.78	185,778.98	4,133.21	30.60	1,264.76 ₪

סה"כ לדייר:

פסגה	גבע	שפל	סה"כ	שיא ביקוש
313.95	883.55	4,133.21	5,330.71	16.53
137.48 ₪	323.82 ₪	1,264.76 ₪	1,726.06 ₪	

סה"כ צריכה

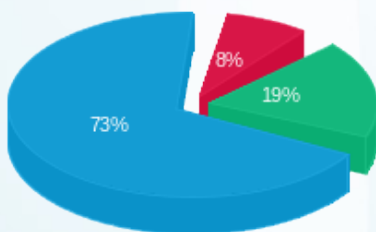
סה"כ לתשלום

211.60 ₪	תשלום קבוע	
30.19 ₪	תשלום עבור גודל חיבור בKVA (3x160)	
1,967.85 ₪	סה"כ לתשלום	לא כולל מע"מ



31052130664

התפלגות חיוב בש"ח לפי תעו"ז



■ פסגה (137.48 ₪)
■ גבע (323.82 ₪)
■ שפל (1,264.76 ₪)

הסטוריית צריכה בקוט"ש

