

02/06/21 תאריך הפקה:  
 31/05/21 תאריך קריאה נוכחית:  
 01/05/21 תאריך קריאה קודמת:

שם דייר: א.דוד יבוא KHL בניין 1 חשמל  
 שם אתר: עוגן נתניה בניין 1

לקוח/ה נכבד/ה, אנו מתכבדים להגיש את חישוב צריכת החשמל לתקופה 01/05/21 - 31/05/21:

א.דוד יבוא KHL - חשמל - 5 - 81017127(3x63)

סוג תעריף	סוג צריכה	קריאה קודמת	קריאה נוכחית	סה"כ צריכה בקוט"ש	מחיר לקוט"ש בא"ג	סה"כ לתשלום
פרטי חשבון עבור תאריכים:						
777	פסגה	01/05/21	31/05/21	374.70	43.79	164.08 ₪
778	גבע	23,476.00	23,560.10	84.10	36.65	30.82 ₪
779	שפל	34,274.00	34,329.20	55.20	30.60	16.89 ₪

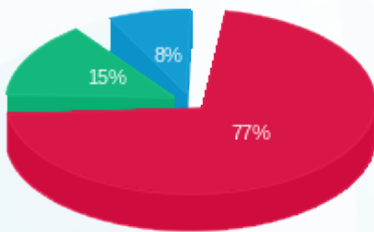
סה"כ לדייר:

פסגה	גבע	שפל	סה"כ	שיא ביקוש
374.70	84.10	55.20	514.00	2.50
164.08 ₪	30.82 ₪	16.89 ₪	211.79 ₪	

סה"כ צריכה  
 סה"כ לתשלום

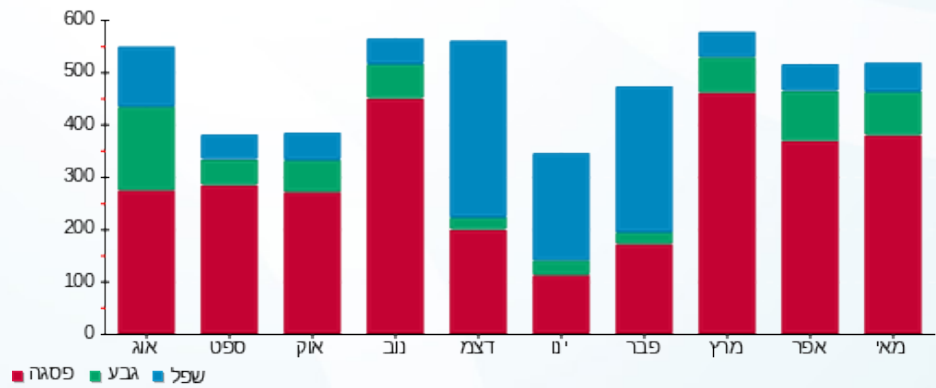
211.60 ₪	תשלום קבוע	
11.89 ₪	תשלום עבור גודל חיבור בKVA (3x63)	
435.28 ₪	סה"כ לתשלום	לא כולל מע"מ

התפלגות חיוב בש"ח לפי תע"ז



■ פסגה (164.08 ₪)  
 ■ גבע (30.82 ₪)  
 ■ שפל (16.89 ₪)

הסטוריית צריכה בקוט"ש



02/06/21 תאריך הפקה:  
 31/05/21 תאריך קריאה נוכחית:  
 01/05/21 תאריך קריאה קודמת:

שם דייר: א.דוד יבוא KHL בניין 1 מ"א  
 שם אתר: עוגן נתניה בניין 1

לקוח/ה נכבד/ה, אנו מתכבדים להגיש את חישוב צריכת החשמל לתקופה 01/05/21 - 31/05/21:

א.דוד יבוא KHL מ"א - 2 - 81018679(3x160)

סוג תעריף	סוג צריכה	קריאה קודמת	קריאה נוכחית	סה"כ צריכה בקוט"ש	מחיר לקוט"ש בא"ג	סה"כ לתשלום
פרטי חשבון עבור תאריכים:			01/05/21	31/05/21		
777	פסגה	26,697.40	26,807.80	110.40	43.79	48.34 ₪
778	גבע	6,759.20	6,772.20	13.00	36.65	4.76 ₪
779	שפל	14,765.00	14,773.20	8.20	30.60	2.51 ₪

צילרים

סוג תעריף	סוג צריכה	קריאה קודמת	קריאה נוכחית	סה"כ צריכה בקוט"ש	מחיר לקוט"ש בא"ג	סה"כ לתשלום
פרטי חשבון עבור תאריכים:			01/05/21	31/05/21		
777	פסגה			1,137.045	43.79	497.91 ₪
778	גבע			135.641	36.65	49.71 ₪
779	שפל			7.192	30.60	2.20 ₪

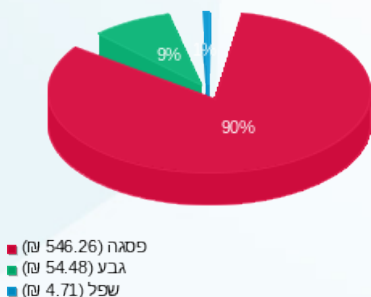
סה"כ לדייר:

פסגה	גבע	שפל	סה"כ	שיא ביקוש
1,247.44	148.64	15.39	1,411.48	1.20
₪ 546.26	₪ 54.48	₪ 4.71	₪ 605.44	

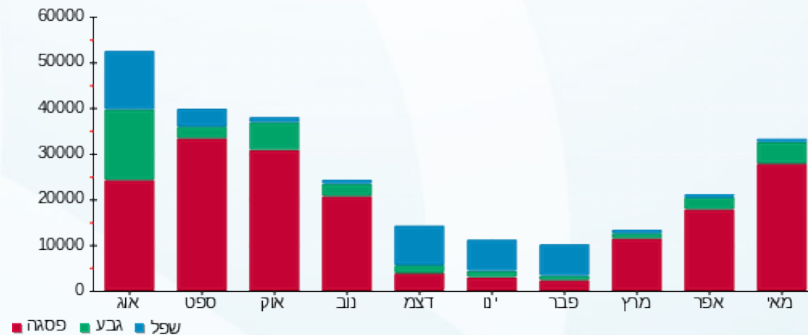
סה"כ צריכה  
 סה"כ לתשלום

211.60 ₪	תשלום קבוע	
30.19 ₪	תשלום עבור גודל חיבור בKVA (3x160)	
847.24 ₪	סה"כ לתשלום	לא כולל מע"מ

התפלגות חיוב בש"ח לפי תע"ז



הסטוריית צריכה בקוט"ש





02/06/21 תאריך הפקה:  
 31/05/21 תאריך קריאה נוכחית:  
 01/05/21 תאריך קריאה קודמת:

שם דייר: אמדר בניין 1 קומה 2 מ"א  
 שם אתר: עוגן נתניה בניין 1

לקוח/ה נכבד/ה, אנו מתכבדים להגיש את חישוב צריכת החשמל לתקופה 01/05/21 - 31/05/21:

אמדר בניין 1 קומה 2 מ"א - 5 - 81018679 (3x200)

סוג תעריף	סוג צריכה	קריאה קודמת	קריאה נוכחית	סה"כ צריכה בקוט"ש	מחיר לקוט"ש בא"ג	סה"כ לתשלום
		01/05/21	31/05/21			פרטי חשבון עבור תאריכים:
777	פסגה	21,340.40	21,551.40	211.00	43.79	92.40 ₪
778	גבע	4,807.40	4,814.00	6.60	36.65	2.42 ₪
779	שפל	8,437.80	8,437.80	0.00	30.60	0.00 ₪

צילרים

סוג תעריף	סוג צריכה	קריאה קודמת	קריאה נוכחית	סה"כ צריכה בקוט"ש	מחיר לקוט"ש בא"ג	סה"כ לתשלום
		01/05/21	31/05/21			פרטי חשבון עבור תאריכים:
777	פסגה			2,173.156	43.79	951.63 ₪
778	גבע			68.864	36.65	25.24 ₪
779	שפל			0.000	30.60	0.00 ₪

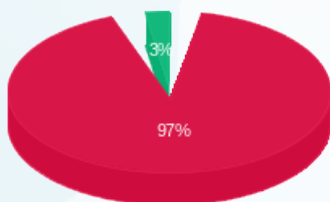
סה"כ לדירה:

פסגה	גבע	שפל	סה"כ	שיא ביקוש
2,384.16	75.46	0.00	2,459.62	2.00
1,044.02 ₪	27.66 ₪	0.00 ₪	1,071.68 ₪	

סה"כ צריכה  
 סה"כ לתשלום

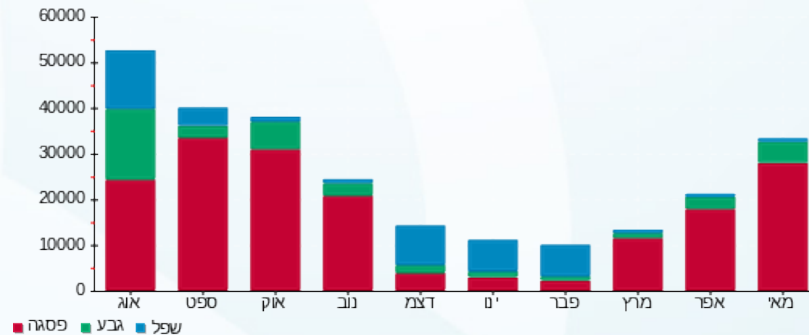
211.60 ₪	תשלום קבוע	
37.74 ₪	תשלום עבור גודל חיבור בKVA (3x200)	
1,321.02 ₪	סה"כ לתשלום	לא כולל מע"מ

התפלגות חיוב בש"ח לפי תע"ז



פסגה (1,044.02 ₪)  
 גבע (27.66 ₪)  
 שפל (0.00 ₪)

הסטוריית צריכה בקוט"ש



02/06/21 תאריך הפקה:  
 31/05/21 תאריך קריאה נוכחית:  
 01/05/21 תאריך קריאה קודמת:

שם דייר: אמדר בניין 1 קומה 2 מאור וכח  
 שם אתר: עוגן נתניה בניין 1

לקוח/ה נכבד/ה, אנו מתכבדים להגיש את חישוב צריכת החשמל לתקופה 01/05/21 - 31/05/21:

אמדר בניין 1 קומה 2 מאור וכח - 3 - 81037892 (3x125)

סוג תעריף	סוג צריכה	קריאה קודמת	קריאה נוכחית	סה"כ צריכה בקוט"ש	מחיר לקוט"ש בא"ג	סה"כ לתשלום
פרטי חשבון עבור תאריכים:						
777	פסגה	01/05/21	31/05/21	3,221.60	43.79	1,410.74 ₪
778	גבע	42,906.60	43,493.80	587.20	36.65	215.21 ₪
779	שפל	114,358.00	115,274.60	916.60	30.60	280.48 ₪

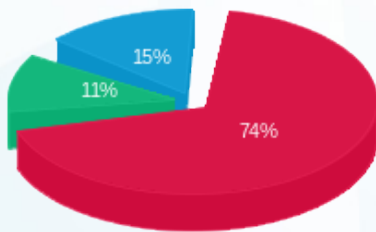
סה"כ לדייר:

פסגה	גבע	שפל	סה"כ	שיא ביקוש
3,221.60	587.20	916.60	4,725.40	19.00
1,410.74 ₪	215.21 ₪	280.48 ₪	1,906.43 ₪	

סה"כ צריכה  
 סה"כ לתשלום

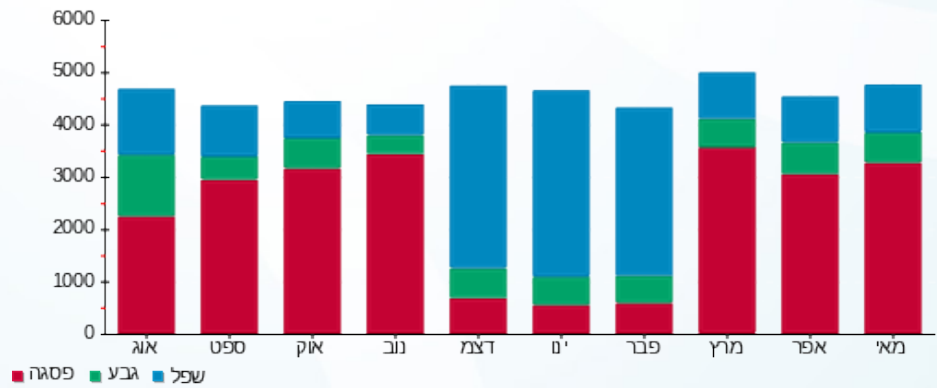
211.60 ₪	<b>תשלום קבוע</b>	
23.59 ₪	<b>תשלום עבור גודל חיבור בKVA (3x125)</b>	
2,141.61 ₪	<b>סה"כ לתשלום</b>	<b>לא כולל מע"מ</b>

התפלגות חיוב בש"ח לפי תעו"ז



■ פסגה (1,410.74 ₪)  
 ■ גבע (215.21 ₪)  
 ■ שפל (280.48 ₪)

הסטוריית צריכה בקוט"ש





02/06/21

תאריך הפקה:

שם דייר: בבינה אנדריי - מטבחי ארן בניין 1 חשמל

31/05/21

תאריך קריאה נוכחית:

שם אתר: עוגן נתניה בניין 1

01/05/21

תאריך קריאה קודמת:

לקוח/ה נכבד/ה, אנו מתכבדים להגיש את חישוב צריכת החשמל לתקופה 01/05/21 - 31/05/21:

בבינה אנדריי - מטבחי ארן חשמל - 7 - 81017127 (3x100)

סוג תעריף	סוג צריכה	קריאה קודמת	קריאה נוכחית	סה"כ צריכה בקוט"ש	מחיר לקוט"ש בא"ג	סה"כ לתשלום
פרטי חשבון עבור תאריכים:						
777	פסגה	01/05/21	31/05/21	2,543.70	43.79	1,113.89 ₪
778	גבע	88,274.10	88,796.50	522.40	36.65	191.46 ₪
779	שפל	95,335.20	95,467.40	132.20	30.60	40.45 ₪

סה"כ לדייר:

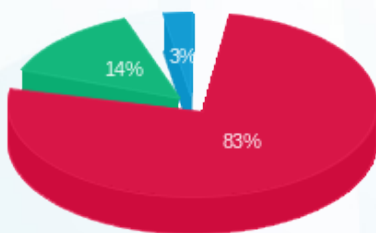
פסגה	גבע	שפל	סה"כ	שיא ביקוש
2,543.70	522.40	132.20	3,198.30	19.70
1,113.89 ₪	191.46 ₪	40.45 ₪	1,345.80 ₪	

סה"כ צריכה

סה"כ לתשלום

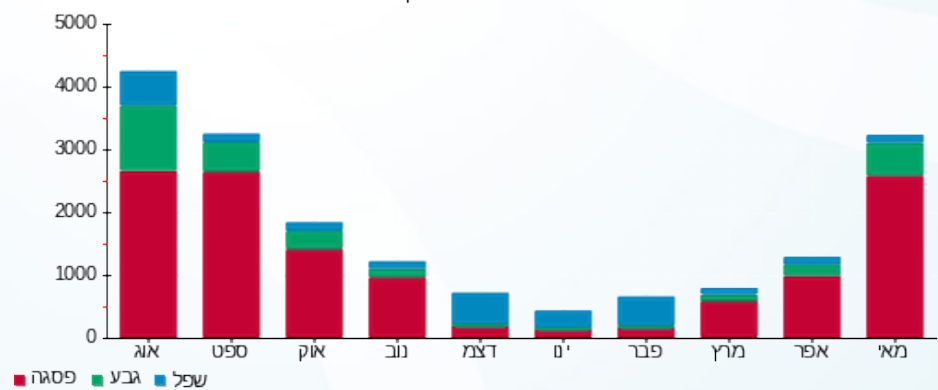
211.60 ₪	תשלום קבוע	
18.87 ₪	תשלום עבור גודל חיבור בKVA (3x100)	
1,576.27 ₪	סה"כ לתשלום	לא כולל מע"מ

התפלגות חיוב בש"ח לפי תעו"ז



- פסגה (1,113.89 ₪)
- גבע (191.46 ₪)
- שפל (40.45 ₪)

הסטוריית צריכה בקוט"ש





02/06/21

תאריך הפקה:

שם דייר: גרופ פרו סנטר בע"מ בניין 1 קומה 3 צד צפון מ"א

31/05/21

תאריך קריאה נוכחית:

שם אתר: עוגן נתניה בניין 1

01/05/21

תאריך קריאה קודמת:

לקוח/ה נכבד/ה, אנו מתכבדים להגיש את חישוב צריכת החשמל לתקופה 01/05/21 - 31/05/21:

גרופ פרו סנטר בע"מ קומה 3 צד צפון מ"א - 8 - 81018866(3x100)

סוג תעריף	סוג צריכה	קריאה קודמת	קריאה נוכחית	סה"כ צריכה בקוט"ש	מחיר לקוט"ש בא"ג	סה"כ לתשלום
		01/05/21	31/05/21			
777	פסגה	11,393.30	11,393.30	0.00	43.79	0.00 ₪
778	גבע	2,270.50	2,270.50	0.00	36.65	0.00 ₪
779	שפל	11,028.60	11,028.60	0.00	30.60	0.00 ₪

צילרים

סוג תעריף	סוג צריכה	קריאה קודמת	קריאה נוכחית	סה"כ צריכה בקוט"ש	מחיר לקוט"ש בא"ג	סה"כ לתשלום
		01/05/21	31/05/21			
777	פסגה			0.000	43.79	0.00 ₪
778	גבע			0.000	36.65	0.00 ₪
779	שפל			0.000	30.60	0.00 ₪

סה"כ לדייר:

פסגה	גבע	שפל	סה"כ	שיא ביקוש
0.00	0.00	0.00	0.00	
0.00 ₪	0.00 ₪	0.00 ₪	0.00 ₪	

סה"כ צריכה

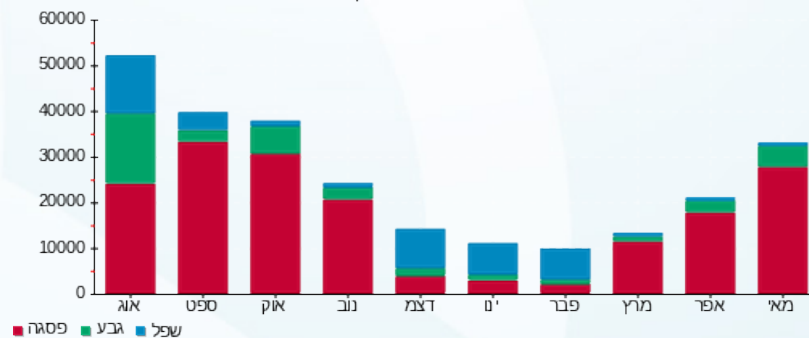
סה"כ לתשלום

211.60 ₪	תשלום קבוע	
18.87 ₪	תשלום עבור גודל חיבור בKVA (3x100)	
230.47 ₪	סה"כ לתשלום	לא כולל מע"מ

התפלגות חיוב בש"ח לפי תע"ז

פסגה (0.00 ₪)  
גבע (0.00 ₪)  
שפל (0.00 ₪)

הסטוריית צריכה בקוט"ש



02/06/21 תאריך הפקה:  
 31/05/21 תאריך קריאה נוכחית:  
 01/05/21 תאריך קריאה קודמת:

**שם דייר:** זיגי יבוא ושיווק בניין 1 קומה 1 צפון מ"א  
**שם אתר:** עוגן נתניה בניין 1

**לקוח/ה נכבד/ה, אנו מתכבדים להגיש את חישוב צריכת החשמל לתקופה 01/05/21 - 31/05/21:**

**זיגי יבוא ושיווק קומה 1 צפון מ"א - 2 - (3x100)81018866**

סוג תעריף	סוג צריכה	קריאה קודמת	קריאה נוכחית	סה"כ צריכה בקוט"ש	מחיר לקוט"ש בא"ג	סה"כ לתשלום
פרטי חשבון עבור תאריכים:						
777	פסגה	01/05/21	31/05/21	96.80	43.79	42.39 ₪
778	גבע	3,356.90	3,379.00	22.10	36.65	8.10 ₪
779	שפל	5,273.60	5,276.30	2.70	30.60	0.83 ₪

**צילרים**

סוג תעריף	סוג צריכה	קריאה קודמת	קריאה נוכחית	סה"כ צריכה בקוט"ש	מחיר לקוט"ש בא"ג	סה"כ לתשלום
פרטי חשבון עבור תאריכים:						
777	פסגה	01/05/21	31/05/21	996.974	43.79	436.57 ₪
778	גבע	230.589	84.51 ₪	36.65	84.51 ₪	
779	שפל	2.368	0.72 ₪	30.60	0.72 ₪	

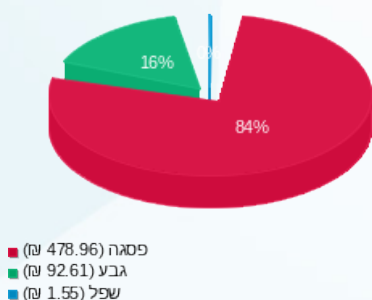
**סה"כ לדירה:**

פסגה	גבע	שפל	סה"כ	שיא ביקוש
1,093.77	252.69	5.07	1,351.53	1.80
₪ 478.96	₪ 92.61	₪ 1.55	₪ 573.13	

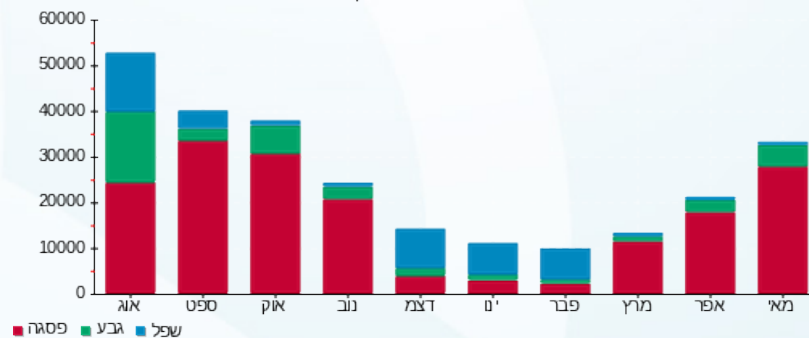
סה"כ צריכה  
 סה"כ לתשלום

211.60 ₪	<b>תשלום קבוע</b>	
18.87 ₪	<b>תשלום עבור גודל חיבור בKVA (3x100)</b>	
803.60 ₪	<b>סה"כ לתשלום</b>	<b>לא כולל מע"מ</b>

התפלגות חיוב בש"ח לפי תע"ז



הסטוריית צריכה בקוט"ש





02/06/21 תאריך הפקה:  
 31/05/21 תאריך קריאה נוכחית:  
 01/05/21 תאריך קריאה קודמת:

שם דייר: חברת פיאק מדיקל בניין 1  
 שם אתר: עוגן נתניה בניין 1

לקוח/ה נכבד/ה, אנו מתכבדים להגיש את חישוב צריכת החשמל לתקופה 01/05/21 - 31/05/21:

חברת פיאק מדיקל - 1 - 81037892 (3x32)

סוג תעריף	סוג צריכה	קריאה קודמת	קריאה נוכחית	סה"כ צריכה בקוט"ש	מחיר לקוט"ש בא"ג	סה"כ לתשלום
פרטי חשבון עבור תאריכים:						
777	פסגה	01/05/21	31/05/21	121.40	43.79	53.16 ₪
778	גבע	5,164.20	5,180.60	16.40	36.65	6.01 ₪
779	שפל	21,828.10	21,860.30	32.20	30.60	9.85 ₪

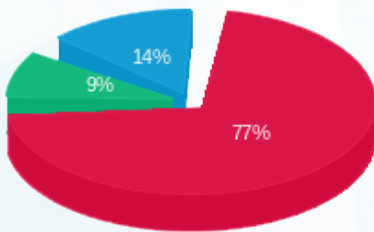
סה"כ לדייר:

פסגה	גבע	שפל	סה"כ	שיא ביקוש
121.40	16.40	32.20	170.00	1.10
53.16 ₪	6.01 ₪	9.85 ₪	69.02 ₪	

סה"כ צריכה  
 סה"כ לתשלום

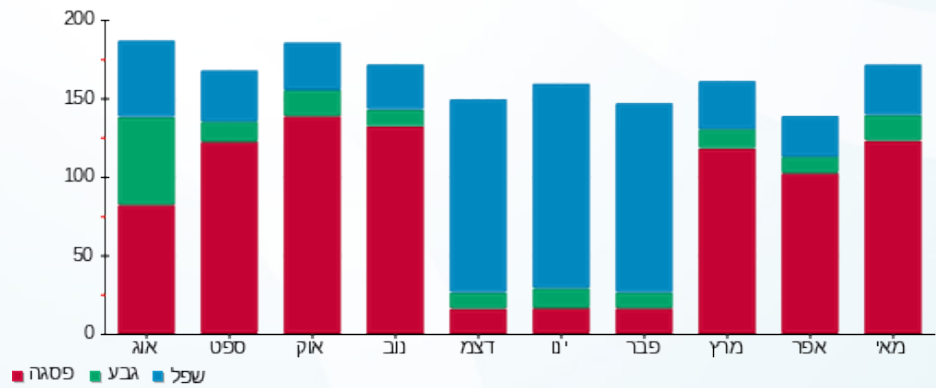
211.60 ₪	תשלום קבוע	
6.04 ₪	תשלום עבור גודל חיבור בKVA (3x32)	
286.66 ₪	סה"כ לתשלום	לא כולל מע"מ

התפלגות חיוב בש"ח לפי תעו"ז



פסגה (53.16 ₪) 77%  
 גבע (6.01 ₪) 9%  
 שפל (9.85 ₪) 14%

הסטוריית צריכה בקוט"ש



02/06/21 תאריך הפקה:  
 31/05/21 תאריך קריאה נוכחית:  
 01/05/21 תאריך קריאה קודמת:

שם דייר: חברת פיאק מדיקל בניין 1 מ"א  
 שם אתר: עוגן נתניה בניין 1

לקוח/ה נכבד/ה, אנו מתכבדים להגיש את חישוב צריכת החשמל לתקופה 01/05/21 - 31/05/21:

חברת פיאק מדיקל מ"א - 4 - 81018679 (3x63)

סוג תעריף	סוג צריכה	קריאה קודמת	קריאה נוכחית	סה"כ צריכה בקוט"ש	מחיר לקוט"ש בא"ג	סה"כ לתשלום
			31/05/21	01/05/21	פרטי חשבון עבור תאריכים:	
777	פסגה	4,716.70	4,755.20	38.50	43.79	16.86 ₪
778	גבע	768.70	771.40	2.70	36.65	0.99 ₪
779	שפל	1,576.50	1,579.10	2.60	30.60	0.80 ₪

צילרים

סוג תעריף	סוג צריכה	קריאה קודמת	קריאה נוכחית	סה"כ צריכה בקוט"ש	מחיר לקוט"ש בא"ג	סה"כ לתשלום
			31/05/21	01/05/21	פרטי חשבון עבור תאריכים:	
777	פסגה			396.524	43.79	173.64 ₪
778	גבע			28.172	36.65	10.32 ₪
779	שפל			2.281	30.60	0.70 ₪

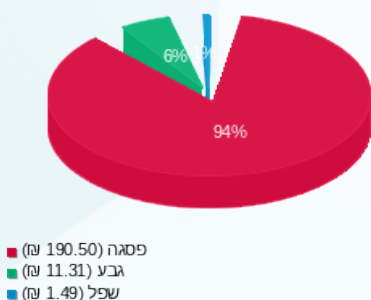
סה"כ לדירה:

פסגה	גבע	שפל	סה"כ	שיא ביקוש
435.02	30.87	4.88	470.78	0.30
190.50 ₪	11.31 ₪	1.49 ₪	203.30 ₪	

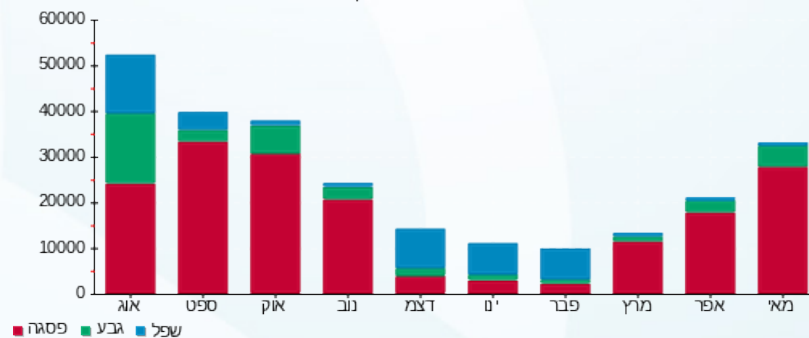
סה"כ צריכה  
 סה"כ לתשלום

211.60 ₪	תשלום קבוע	
11.89 ₪	תשלום עבור גודל חיבור בKVA (3x63)	
426.79 ₪	סה"כ לתשלום	לא כולל מע"מ

התפלגות חיוב בש"ח לפי תע"ז



הסטוריית צריכה בקוט"ש





02/06/21 תאריך הפקה:  
 31/05/21 תאריך קריאה נוכחית:  
 01/05/21 תאריך קריאה קודמת:

שם דייר: חניונים בניין 1  
 שם אתר: עוגן נתניה בניין 1

לקוח/ה נכבד/ה, אנו מתכבדים להגיש את חישוב צריכת החשמל לתקופה 01/05/21 - 31/05/21:

חניונים בניין 1 - 7 - 81018564(3x40)

סה"כ לתשלום	מחיר לקוט"ש בא"ג	סה"כ צריכה בקוט"ש	קריאה נוכחית	קריאה קודמת	סוג צריכה	סוג תעריף
			31/05/21	01/05/21		פרטי חשבון עבור תאריכים:
₪ 347.25	43.79	793.00	49,365.50	48,572.50	פסגה	777
₪ 136.15	36.65	371.50	25,811.90	25,440.40	גבע	778
₪ 278.70	30.60	910.80	81,935.20	81,024.40	שפל	779

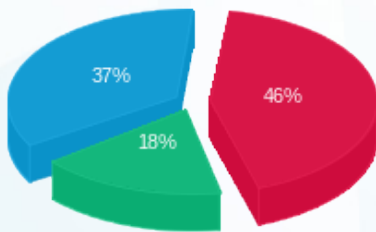
סה"כ לדייר:

שיא ביקוש	סה"כ	שפל	גבע	פסגה
3.90	2,075.30	910.80	371.50	793.00
	₪ 762.11	₪ 278.70	₪ 136.15	₪ 347.25

סה"כ צריכה  
 סה"כ לתשלום

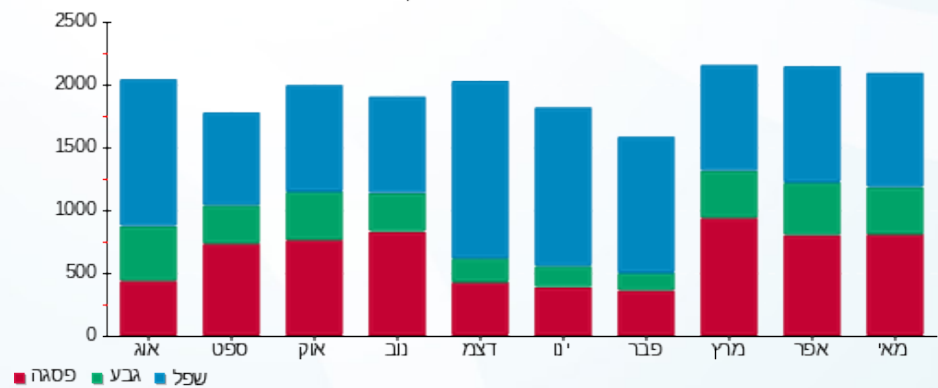
₪ 211.60	<b>תשלום קבוע</b>	
₪ 7.55	<b>תשלום עבור גודל חיבור בKVA (3x40)</b>	
₪ 981.26	<b>סה"כ לתשלום</b>	<b>לא כולל מע"מ</b>

התפלגות חיוב בש"ח לפי תעו"ז



■ פסגה (₪ 347.25) 46%  
 ■ גבע (₪ 136.15) 37%  
 ■ שפל (₪ 278.70) 18%

הסטוריית צריכה בקוט"ש





02/06/21

תאריך הפקה:

שם דייר: יוניסור בניין 1 קומה 2

31/05/21

תאריך קריאה נוכחית:

שם אתר: עוגן נתניה בניין 1

01/05/21

תאריך קריאה קודמת:

לקוח/ה נכבד/ה, אנו מתכבדים להגיש את חישוב צריכת החשמל לתקופה 01/05/21 - 31/05/21:

יוניסור קומה 2 מ"א - 8 - 81018679 (3x80)

סוג תעריף	סוג צריכה	קריאה קודמת	קריאה נוכחית	סה"כ צריכה בקוט"ש	מחיר לקוט"ש בא"ג	סה"כ לתשלום
			31/05/21	01/05/21	פרטי חשבון עבור תאריכים:	
777	פסגה	13,512.70	14,042.10	529.40	43.79	231.82 ₪
778	גבע	4,743.50	4,763.40	19.90	36.65	7.29 ₪
779	שפל	9,611.90	9,657.70	45.80	30.60	14.01 ₪

יוניסור קומה 2 מאור וכח - 7 - 81037892 (3x63)

סוג תעריף	סוג צריכה	קריאה קודמת	קריאה נוכחית	סה"כ צריכה בקוט"ש	מחיר לקוט"ש בא"ג	סה"כ לתשלום
			31/05/21	01/05/21	פרטי חשבון עבור תאריכים:	
777	פסגה	27,350.50	27,947.10	596.60	43.79	261.25 ₪
778	גבע	9,636.90	9,691.30	54.40	36.65	19.94 ₪
779	שפל	29,270.60	29,364.40	93.80	30.60	28.70 ₪

סה"כ לדיר:

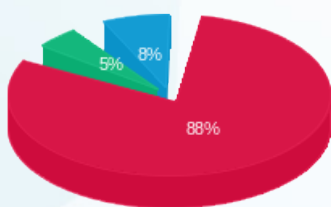
פסגה	גבע	שפל	סה"כ	שיא ביקוש
1,126.00	74.30	139.60	1,339.90	8.30
₪ 493.08	₪ 27.23	₪ 42.72	₪ 563.02	

סה"כ צריכה

סה"כ לתשלום

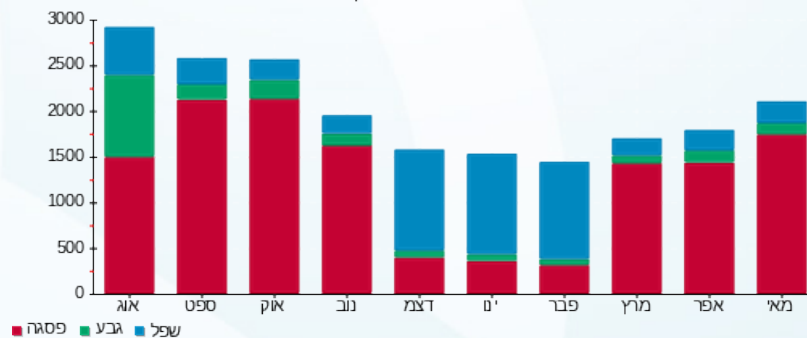
211.60 ₪	תשלום קבוע	
26.98 ₪	תשלום עבור גודל חיבור בKVA (3x143)	
801.61 ₪	סה"כ לתשלום	לא כולל מע"מ

התפלגות חיוב בש"ח לפי תע"ז



פסגה (493.08 ₪) 88%  
 גבע (27.23 ₪) 5%  
 שפל (42.72 ₪) 8%

הסטוריית צריכה בקוט"ש



02/06/21 תאריך הפקה:  
 31/05/21 תאריך קריאה נוכחית:  
 01/05/21 תאריך קריאה קודמת:

שם דייר: יוניסור בניין 1 קומה 3 מ"א  
 שם אתר: עוגן נתניה בניין 1

**לקוח/ה נכבד/ה, אנו מתכבדים להגיש את חישוב צריכת החשמל לתקופה 01/05/21 - 31/05/21:**

יוניסור בניין 1 קומה 3 מ"א - 3 - 81018679(3x63)

סה"כ לתשלום	מחיר לקוט"ש בא"ג	סה"כ צריכה בקוט"ש	קריאה נוכחית	קריאה קודמת	סוג צריכה	סוג תעריף
			31/05/21	01/05/21	פרטי חשבון עבור תאריכים:	
36.52 ₪	43.79	83.40	13,433.40	13,350.00	פסגה	777
0.18 ₪	36.65	0.50	2,050.00	2,049.50	גבע	778
0.55 ₪	30.60	1.80	3,169.10	3,167.30	שפל	779

**צילרים**

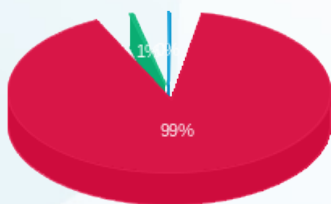
סה"כ לתשלום	מחיר לקוט"ש בא"ג	סה"כ צריכה בקוט"ש	קריאה נוכחית	קריאה קודמת	סוג צריכה	סוג תעריף
			31/05/21	01/05/21	פרטי חשבון עבור תאריכים:	
376.14 ₪	43.79	858.963			פסגה	777
1.91 ₪	36.65	5.217			גבע	778
0.48 ₪	30.60	1.579			שפל	779

**סה"כ לדירה:**

שיא ביקוש	סה"כ	שפל	גבע	פסגה	סה"כ צריכה
0.90	951.46	3.38	5.72	942.36	סה"כ לתשלום
	415.79 ₪	1.03 ₪	2.10 ₪	412.66 ₪	

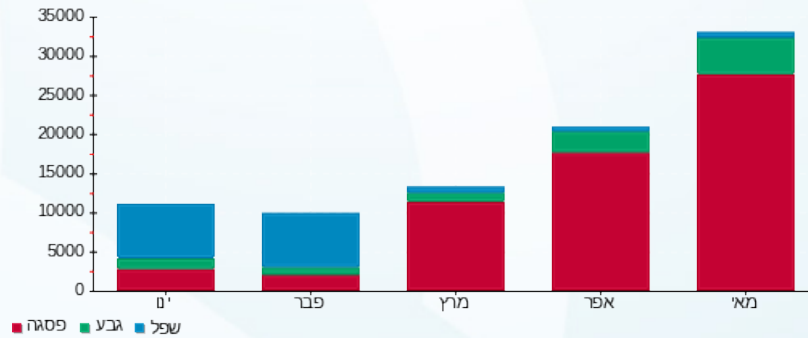
211.60 ₪	<b>תשלום קבוע</b>	
11.89 ₪	<b>תשלום עבור גודל חיבור בKVA (3x63)</b>	
639.28 ₪	<b>סה"כ לתשלום</b>	<b>לא כולל מע"מ</b>

התפלגות חיוב בש"ח לפי תע"ז



פסגה (412.66 ₪) 99%  
 גבע (2.10 ₪) 1%  
 שפל (1.03 ₪) 0%

הסטוריית צריכה בקוט"ש



02/06/21 תאריך הפקה:  
 31/05/21 תאריך קריאה נוכחית:  
 01/05/21 תאריך קריאה קודמת:

**שם דייר:** יוניסור בניין 1 קומה 3 מאור וכח  
**שם אתר:** עוגן נתניה בניין 1

**לקוח/ה נכבד/ה, אנו מתכבדים להגיש את חישוב צריכת החשמל לתקופה 01/05/21 - 31/05/21:**

**יוניסור בניין 1 קומה 3 מאור וכח - 1 - 81017127(3x40)**

סה"כ לתשלום	מחיר לקוט"ש בא"ג	סה"כ צריכה בקוט"ש	קריאה נוכחית	קריאה קודמת	סוג צריכה	סוג תעריף
			31/05/21	01/05/21		פרטי חשבון עבור תאריכים:
240.58 ₪	43.79	549.40	92,256.30	91,706.90	פסגה	777
21.77 ₪	36.65	59.40	19,730.30	19,670.90	גבע	778
45.50 ₪	30.60	148.70	52,184.50	52,035.80	שפל	779

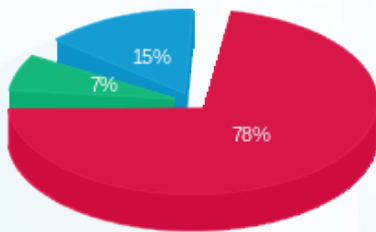
**סה"כ לדייר:**

שיא ביקוש	סה"כ	שפל	גבע	פסגה
4.70	757.50	148.70	59.40	549.40
	307.85 ₪	45.50 ₪	21.77 ₪	240.58 ₪

**סה"כ צריכה**  
**סה"כ לתשלום**

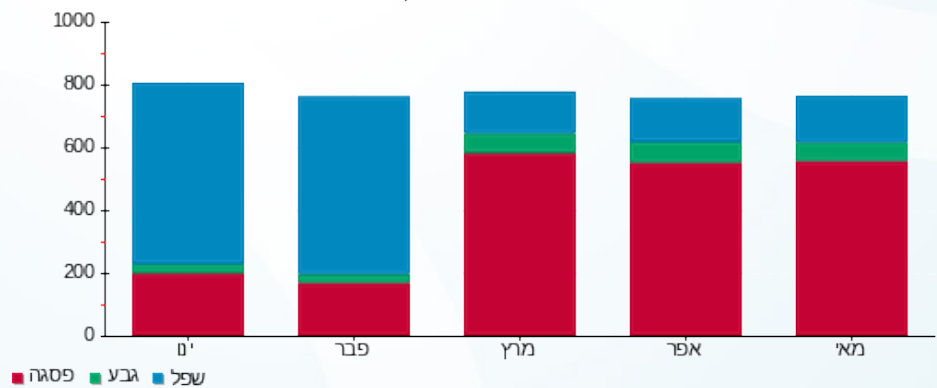
211.60 ₪	<b>תשלום קבוע</b>	
7.55 ₪	<b>תשלום עבור גודל חיבור בKVA (3x40)</b>	
527.00 ₪	<b>סה"כ לתשלום</b>	<b>לא כולל מע"מ</b>

התפלגות חיוב בש"ח לפי תע"ז



■ פסגה (240.58 ₪)  
 ■ גבע (21.77 ₪)  
 ■ שפל (45.50 ₪)

הסטוריית צריכה בקוט"ש





02/06/21 תאריך הפקדה:  
 31/05/21 תאריך קריאה נוכחית:  
 01/05/21 תאריך קריאה קודמת:

שם דייר: כללית הנדסה בניין 1  
 שם אתר: עוגן נתניה בניין 1

לקוח/ה נכבד/ה, אנו מתכבדים להגיש את חישוב צריכת החשמל לתקופה 01/05/21 - 31/05/21:

כללית הנדסה - 6 - 81017127(3x125)

סה"כ לתשלום	מחיר לקוט"ש בא"ג	סה"כ צריכה בקוט"ש	קריאה נוכחית	קריאה קודמת	סוג צריכה	סוג תעריף
			31/05/21	01/05/21		פרטי חשבון עבור תאריכים:
106.32 ₪	43.79	242.80	89,861.00	89,618.20	פסגה	777
31.01 ₪	36.65	84.60	21,236.20	21,151.60	גבע	778
59.12 ₪	30.60	193.20	59,479.40	59,286.20	שפל	779

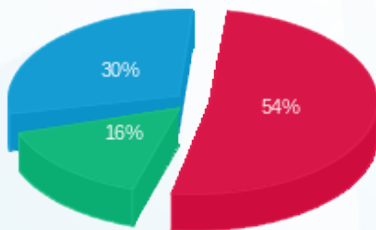
סה"כ לדייר:

שיא ביקוש	סה"כ	שפל	גבע	פסגה
3.80	520.60	193.20	84.60	242.80
	196.45 ₪	59.12 ₪	31.01 ₪	106.32 ₪

סה"כ צריכה  
 סה"כ לתשלום

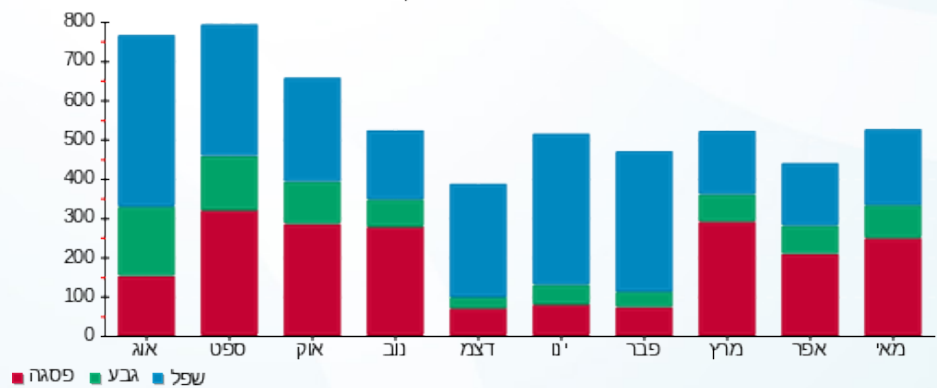
211.60 ₪	<b>תשלום קבוע</b>	
23.59 ₪	<b>תשלום עבור גודל חיבור בKVA (3x125)</b>	
431.63 ₪	<b>סה"כ לתשלום</b>	<b>לא כולל מע"מ</b>

התפלגות חיוב בש"ח לפי תעו"ז



■ פסגה (106.32 ₪)  
 ■ גבע (31.01 ₪)  
 ■ שפל (59.12 ₪)

הסטוריית צריכה בקוט"ש





02/06/21 תאריך הפקה:  
 31/05/21 תאריך קריאה נוכחית:  
 01/05/21 תאריך קריאה קודמת:

שם דייר: כללית הנדסה בניין 1 מ"א  
 שם אתר: עוגן נתניה בניין 1

לקוח/ה נכבד/ה, אנו מתכבדים להגיש את חישוב צריכת החשמל לתקופה 01/05/21 - 31/05/21:

כללית הנדסה מ"א - 1 - 81018679 (3x160)

סוג תעריף	סוג צריכה	קריאה קודמת	קריאה נוכחית	סה"כ צריכה בקוט"ש	מחיר לקוט"ש בא"ג	סה"כ לתשלום
פרטי חשבון עבור תאריכים:						
777	פסגה	01/05/21	31/05/21	0.80	43.79	11,747.00
778	גבע	2,776.40	2,776.40	0.00	36.65	0.00
779	שפל	11,116.00	11,116.00	0.00	30.60	0.00

צילרים

סוג תעריף	סוג צריכה	קריאה קודמת	קריאה נוכחית	סה"כ צריכה בקוט"ש	מחיר לקוט"ש בא"ג	סה"כ לתשלום
פרטי חשבון עבור תאריכים:						
777	פסגה	01/05/21	31/05/21	8.239	43.79	3.61
778	גבע	0.000	0.000	0.000	36.65	0.00
779	שפל	0.000	0.000	0.000	30.60	0.00

סה"כ לדירה:

פסגה	גבע	שפל	סה"כ	שיא ביקוש
9.04	0.00	0.00	9.04	1.00
3.96	0.00	0.00	3.96	

סה"כ צריכה  
 סה"כ לתשלום

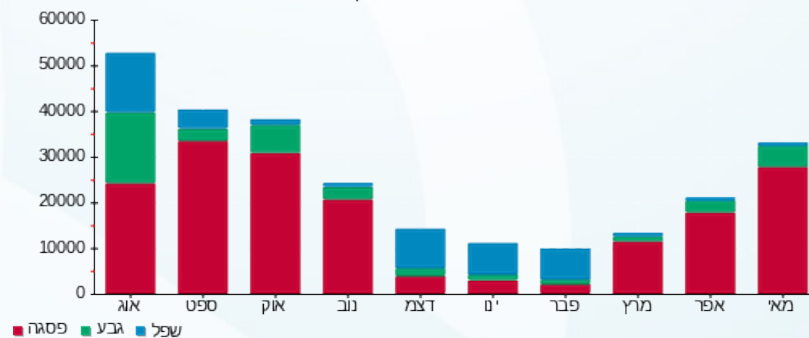
211.60	תשלום קבוע	
30.19	תשלום עבור גודל חיבור בKVA (3x160)	
245.75	סה"כ לתשלום	לא כולל מע"מ

התפלגות חיוב בש"ח לפי תע"ז



פסגה (3.96) ₪  
 גבע (0.00) ₪  
 שפל (0.00) ₪

הסטוריית צריכה בקוט"ש





02/06/21 תאריך הפקה:  
 31/05/21 תאריך קריאה נוכחית:  
 01/05/21 תאריך קריאה קודמת:

שם דייר: מיטחברת בניין 1  
 שם אתר: עוגן נתניה בניין 1

לקוח/ה נכבד/ה, אנו מתכבדים להגיש את חישוב צריכת החשמל לתקופה 01/05/21 - 31/05/21:

מיטחברת - 4 - (3x40)81037892

סה"כ לתשלום	מחיר לקוט"ש בא"ג	סה"כ צריכה בקוט"ש	קריאה נוכחית	קריאה קודמת	סוג צריכה	סוג תעריף
			31/05/21	01/05/21		פרטי חשבון עבור תאריכים:
173.56 ₪	43.79	396.35	21,865.50	21,469.15	פסגה	777
21.00 ₪	36.65	57.30	3,852.85	3,795.55	גבע	778
12.87 ₪	30.60	42.05	14,545.00	14,502.95	שפל	779

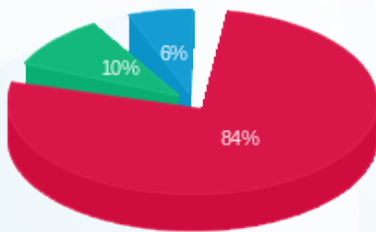
סה"כ לדייר:

שיא ביקוש	סה"כ	שפל	גבע	פסגה
3.30	495.70	42.05	57.30	396.35
	207.43 ₪	12.87 ₪	21.00 ₪	173.56 ₪

סה"כ צריכה  
 סה"כ לתשלום

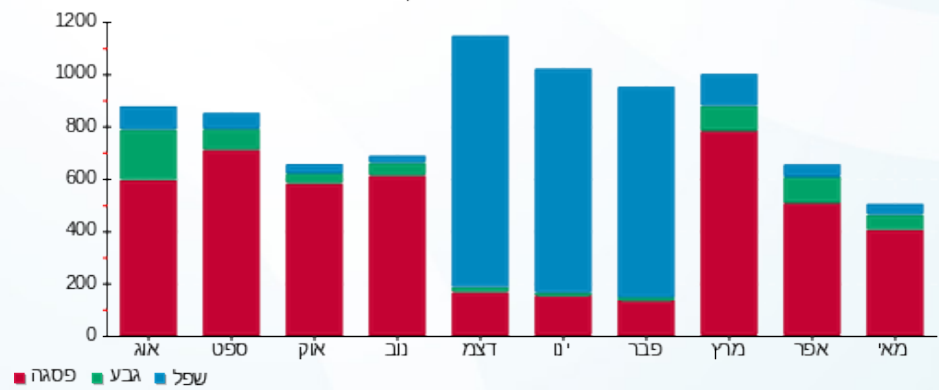
211.60 ₪	<b>תשלום קבוע</b>	
7.55 ₪	<b>תשלום עבור גודל חיבור בKVA (3x40)</b>	
426.58 ₪	<b>סה"כ לתשלום</b>	<b>לא כולל מע"מ</b>

התפלגות חיוב בש"ח לפי תע"ז



■ פסגה (173.56 ₪)  
 ■ גבע (21.00 ₪)  
 ■ שפל (12.87 ₪)

הסטוריית צריכה בקוט"ש





02/06/21 תאריך הפקה:  
 31/05/21 תאריך קריאה נוכחית:  
 01/05/21 תאריך קריאה קודמת:

שם דייר: מעליות בניין 1 דרום  
 שם אתר: עוגן נתניה בניין 1

לקוח/ה נכבד/ה, אנו מתכבדים להגיש את חישוב צריכת החשמל לתקופה 01/05/21 - 31/05/21:

מעליות בניין 1 דרום - 6 - 81018564(3x40)

סוג תעריף	סוג צריכה	קריאה קודמת	קריאה נוכחית	סה"כ צריכה בקוט"ש	מחיר לקוט"ש בא"ג	סה"כ לתשלום
פרטי חשבון עבור תאריכים:						
777	פסגה	01/05/21	31/05/21	102.30	43.79	44.80 ₪
778	גבע	5,020.95	5,039.35	18.40	36.65	6.74 ₪
779	שפל	13,464.60	13,505.80	41.20	30.60	12.61 ₪

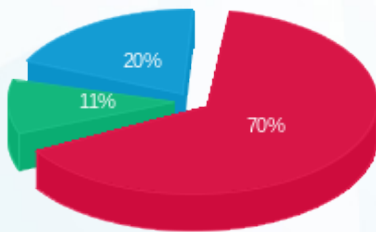
סה"כ לדייר:

פסגה	גבע	שפל	סה"כ	שיא ביקוש
102.30	18.40	41.20	161.90	0.95
₪ 44.80	₪ 6.74	₪ 12.61	₪ 64.15	

סה"כ צריכה  
 סה"כ לתשלום

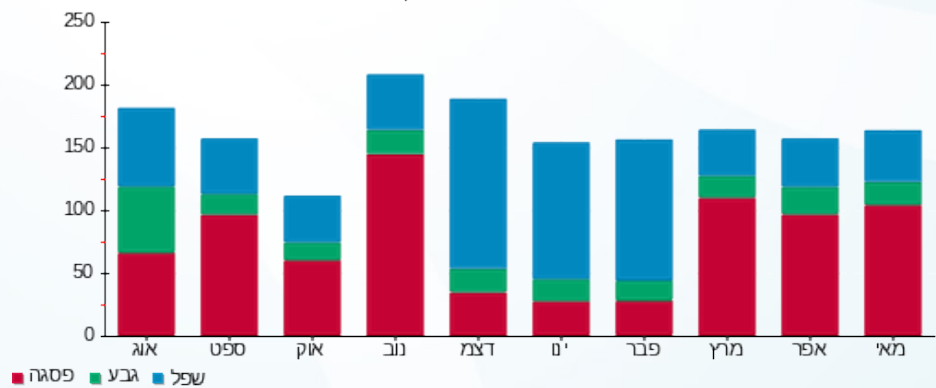
211.60 ₪	<b>תשלום קבוע</b>	
7.55 ₪	<b>תשלום עבור גודל חיבור בKVA (3x40)</b>	
283.30 ₪	<b>סה"כ לתשלום</b>	<b>לא כולל מע"מ</b>

התפלגות חיוב בש"ח לפי תע"ז



■ פסגה (₪ 44.80)  
 ■ גבע (₪ 6.74)  
 ■ שפל (₪ 12.61)

הסטוריית צריכה בקוט"ש





02/06/21 תאריך הפקדה:  
 31/05/21 תאריך קריאה נוכחית:  
 01/05/21 תאריך קריאה קודמת:

שם דייר: מעליות בניין 1 צפון  
 שם אתר: עוגן נתניה בניין 1

לקוח/ה נכבד/ה, אנו מתכבדים להגיש את חישוב צריכת החשמל לתקופה 01/05/21 - 31/05/21:

מעליות בניין 1 צפון - 5 - 81018564(3x40)

סוג תעריף	סוג צריכה	קריאה קודמת	קריאה נוכחית	סה"כ צריכה בקוט"ש	מחיר לקוט"ש בא"ג	סה"כ לתשלום
פרטי חשבון עבור תאריכים:						
777	פסגה	01/05/21	31/05/21	164.05	43.79	71.84 ₪
778	גבע	3,221.20	3,248.80	27.60	36.65	10.12 ₪
779	שפל	8,147.10	8,198.10	51.00	30.60	15.61 ₪

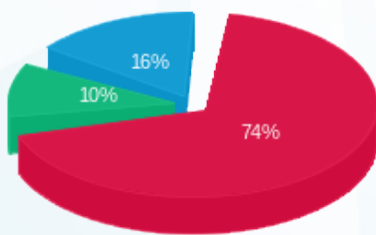
סה"כ לדייר:

פסגה	גבע	שפל	סה"כ	שיא ביקוש
164.05	27.60	51.00	242.65	1.35
71.84 ₪	10.12 ₪	15.61 ₪	97.56 ₪	

סה"כ צריכה  
 סה"כ לתשלום

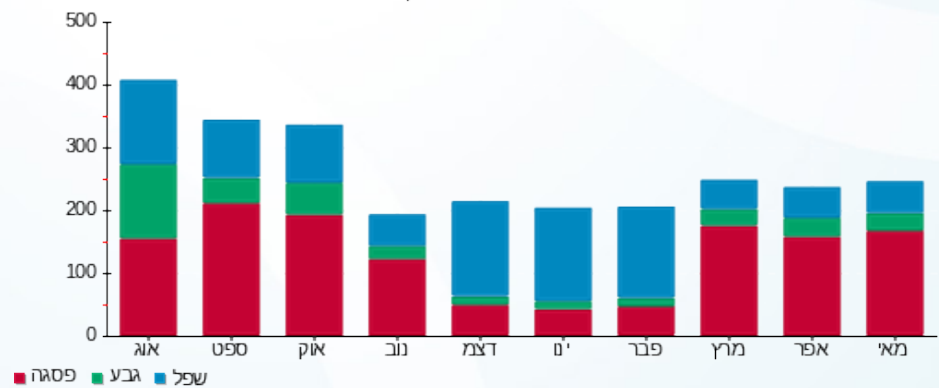
211.60 ₪	<b>תשלום קבוע</b>	
7.55 ₪	<b>תשלום עבור גודל חיבור בKVA (3x40)</b>	
316.71 ₪	<b>סה"כ לתשלום</b>	<b>לא כולל מע"מ</b>

התפלגות חיוב בש"ח לפי תעו"ז



פסגה (71.84 ₪)  
 גבע (10.12 ₪)  
 שפל (15.61 ₪)

הסטוריית צריכה בקוט"ש





02/06/21

תאריך הפקדה:

שם דייר: מקס לייט בניין 1

31/05/21

תאריך קריאה נוכחית:

שם אתר: עוגן נתניה בניין 1

01/05/21

תאריך קריאה קודמת:

לקוח/ה נכבד/ה, אנו מתכבדים להגיש את חישוב צריכת החשמל לתקופה 01/05/21 - 31/05/21:

מקס לייט - 8 - (3x125)81017127

סה"כ לתשלום	מחיר לקוט"ש בא"ג	סה"כ צריכה בקוט"ש	קריאה נוכחית	קריאה קודמת	סוג צריכה	סוג תעריף
			31/05/21	01/05/21		פרטי חשבון עבור תאריכים:
1,981.50 ₪	43.79	4,525.00	789,723.40	785,198.40	פסגה	777
251.97 ₪	36.65	687.50	246,970.20	246,282.70	גבע	778
60.65 ₪	30.60	198.20	242,277.60	242,079.40	שפל	779

סה"כ לדייר:

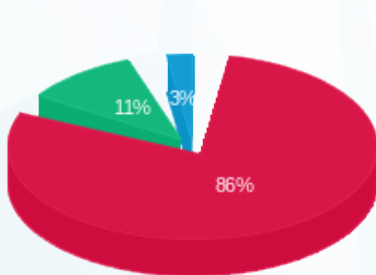
שיא ביקוש	סה"כ	שפל	גבע	פסגה
30.00	5,410.70	198.20	687.50	4,525.00
	2,294.12 ₪	60.65 ₪	251.97 ₪	1,981.50 ₪

סה"כ צריכה

סה"כ לתשלום

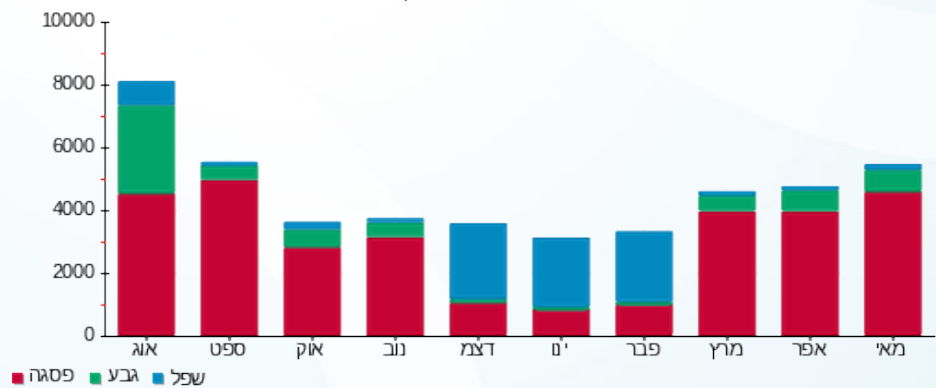
211.60 ₪	<b>תשלום קבוע</b>	
23.59 ₪	<b>תשלום עבור גודל חיבור בKVA (3x125)</b>	
2,529.30 ₪	<b>סה"כ לתשלום</b>	<b>לא כולל מע"מ</b>

התפלגות חיוב בש"ח לפי תעו"ז



- פסגה (1,981.50 ₪)
- גבע (251.97 ₪)
- שפל (60.65 ₪)

הסטוריית צריכה בקוט"ש





02/06/21

תאריך הפקה:

שם דייר: עמותת שוקולד בניין 1 קומה 1 דרום מ"א

31/05/21

תאריך קריאה נוכחית:

שם אתר: עוגן נתניה בניין 1

01/05/21

תאריך קריאה קודמת:

לקוח/ה נכבד/ה, אנו מתכבדים להגיש את חישוב צריכת החשמל לתקופה 01/05/21 - 31/05/21:

עמותת שוקולד בניין 1 קומה 1 דרום מ"א - 6 - 81018679(3x200)

סוג תעריף	סוג צריכה	קריאה קודמת	קריאה נוכחית	סה"כ צריכה בקוט"ש	מחיר לקוט"ש בא"ג	סה"כ לתשלום
פרטי חשבון עבור תאריכים:						
777	פסגה	01/05/21	31/05/21	564.00	43.79	246.98 ₪
778	גבע	17,334.60	17,543.20	208.60	36.65	76.45 ₪
779	שפל	50,766.40	51,272.80	506.40	30.60	154.96 ₪

צילרים

סוג תעריף	סוג צריכה	קריאה קודמת	קריאה נוכחית	סה"כ צריכה בקוט"ש	מחיר לקוט"ש בא"ג	סה"כ לתשלום
פרטי חשבון עבור תאריכים:						
777	פסגה	01/05/21	31/05/21	5,808.815	43.79	2,543.68 ₪
778	גבע	2,176.514	2,176.514	2,176.514	36.65	797.69 ₪
779	שפל	444.178	444.178	444.178	30.60	135.92 ₪

סה"כ לדירה:

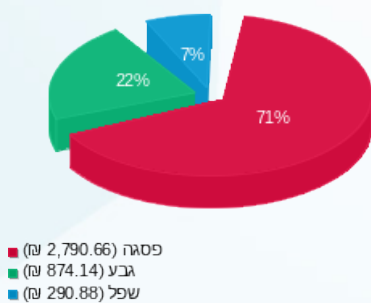
פסגה	גבע	שפל	סה"כ	שיא ביקוש
6,372.82	2,385.11	950.58	9,708.51	4.40
₪ 2,790.66	₪ 874.14	₪ 290.88	₪ 3,955.68	

סה"כ צריכה

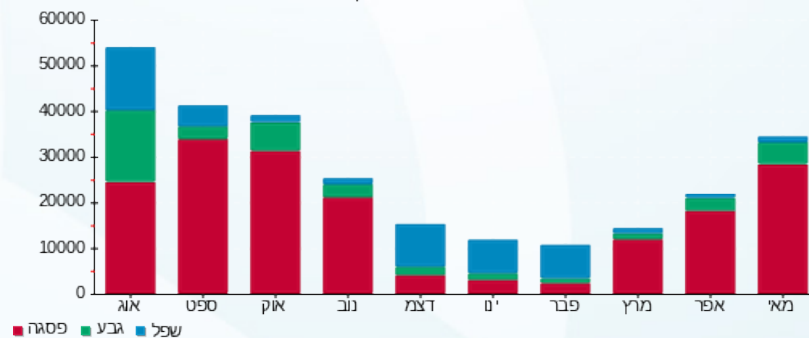
סה"כ לתשלום

₪ 211.60	תשלום קבוע	
₪ 37.74	תשלום עבור גודל חיבור בKVA (3x200)	
₪ 4,205.02	סה"כ לתשלום	לא כולל מע"מ

התפלגות חיוב בש"ח לפי תע"ז



הסטוריית צריכה בקוט"ש





02/06/21

תאריך הפקה:

שם דייר: עמותת שוקולד בניין 1 קומה 1 דרום מאור וכח

31/05/21

תאריך קריאה נוכחית:

שם אתר: עוגן נתניה בניין 1

01/05/21

תאריך קריאה קודמת:

לקוח/ה נכבד/ה, אנו מתכבדים להגיש את חישוב צריכת החשמל לתקופה 01/05/21 - 31/05/21:

עמותת שוקולד בניין 1 קומה 1 דרום מאור וכח - 5 - 81037892(3x125)

סוג תעריף	סוג צריכה	קריאה קודמת	קריאה נוכחית	סה"כ צריכה בקוט"ש	מחיר לקוט"ש בא"ג	סה"כ לתשלום
		01/05/21	31/05/21			פרטי חשבון עבור תאריכים:
777	פסגה	72,227.80	73,453.80	1,226.00	43.79	₪ 536.87
778	גבע	21,262.80	21,422.00	159.20	36.65	₪ 58.35
779	שפל	57,098.80	57,425.60	326.80	30.60	₪ 100.00

סה"כ לדייר:

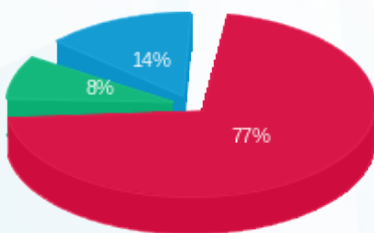
פסגה	גבע	שפל	סה"כ	שיא ביקוש
1,226.00	159.20	326.80	1,712.00	11.80
₪ 536.87	₪ 58.35	₪ 100.00	₪ 695.21	

סה"כ צריכה

סה"כ לתשלום

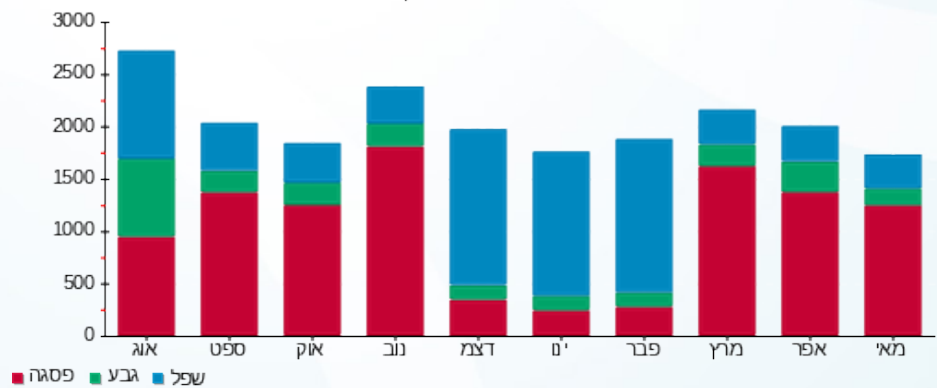
₪ 211.60	<b>תשלום קבוע</b>	
₪ 23.59	<b>תשלום עבור גודל חיבור בKVA (3x125)</b>	
₪ 930.40	<b>סה"כ לתשלום</b>	<b>לא כולל מע"מ</b>

התפלגות חיוב בש"ח לפי תע"ז



- פסגה (₪ 536.87) 77%
- גבע (₪ 58.35) 8%
- שפל (₪ 100.00) 14%

הסטוריית צריכה בקוט"ש





02/06/21 תאריך הפקה:  
 31/05/21 תאריך קריאה נוכחית:  
 01/05/21 תאריך קריאה קודמת:

שם דייר: פאורבול בניין 1 קומה 3 צד צפון מ"א  
 שם אתר: עוגן נתניה בניין 1

לקוח/ה נכבד/ה, אנו מתכבדים להגיש את חישוב צריכת החשמל לתקופה 01/05/21 - 31/05/21:

פאורבול קומה 3 צד צפון מ"א - 6 - 81018866(3x250)

סוג תעריף	סוג צריכה	קריאה קודמת	קריאה נוכחית	סה"כ צריכה בקוט"ש	מחיר לקוט"ש בא"ג	סה"כ לתשלום
פרטי חשבון עבור תאריכים:			01/05/21	31/05/21		
777	פסגה	100,961.60	101,368.80	407.20	43.79	178.31 ₪
778	גבע	30,964.40	31,005.20	40.80	36.65	14.95 ₪
779	שפל	83,182.80	83,262.40	79.60	30.60	24.36 ₪

צילרים

סוג תעריף	סוג צריכה	קריאה קודמת	קריאה נוכחית	סה"כ צריכה בקוט"ש	מחיר לקוט"ש בא"ג	סה"כ לתשלום
פרטי חשבון עבור תאריכים:			01/05/21	31/05/21		
777	פסגה			4,193.882	43.79	1,836.50 ₪
778	גבע			425.704	36.65	156.02 ₪
779	שפל			69.819	30.60	21.36 ₪

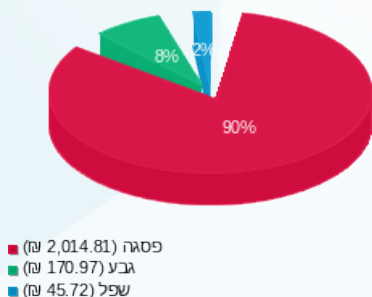
סה"כ לדירה:

פסגה	גבע	שפל	סה"כ	שיא ביקוש
4,601.08	466.50	149.42	5,217.01	2.80
₪ 2,014.81	₪ 170.97	₪ 45.72	₪ 2,231.51	

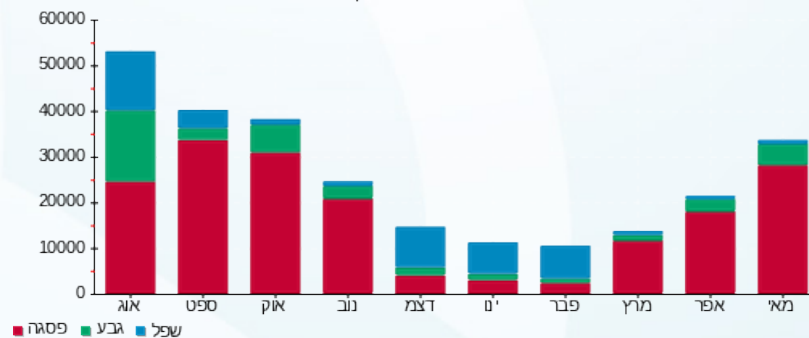
סה"כ צריכה  
 סה"כ לתשלום

211.60 ₪	תשלום קבוע	
47.18 ₪	תשלום עבור גודל חיבור בKVA (3x250)	
2,490.28 ₪	סה"כ לתשלום	לא כולל מע"מ

התפלגות חיוב בש"ח לפי תע"ז



הסטוריית צריכה בקוט"ש



02/06/21 תאריך הפקה:  
 31/05/21 תאריך קריאה נוכחית:  
 01/05/21 תאריך קריאה קודמת:

שם דייר: פאוורבול בניין 1 קומה 4 צד צפון מ"א  
 שם אתר: עוגן נתניה בניין 1

לקוח/ה נכבד/ה, אנו מתכבדים להגיש את חישוב צריכת החשמל לתקופה 01/05/21 - 31/05/21:

פאוורבול קומה 4 צד צפון - 5 - 81018866(3x250)

סוג תעריף	סוג צריכה	קריאה קודמת	קריאה נוכחית	סה"כ צריכה בקוט"ש	מחיר לקוט"ש בא"ג	סה"כ לתשלום
פרטי חשבון עבור תאריכים:			01/05/21	31/05/21		
777	פסגה	90,770.00	91,726.80	956.80	43.79	418.98 ₪
778	גבע	22,000.40	22,150.40	150.00	36.65	54.98 ₪
779	שפל	51,064.40	51,272.00	207.60	30.60	63.53 ₪

צילרים

סוג תעריף	סוג צריכה	קריאה קודמת	קריאה נוכחית	סה"כ צריכה בקוט"ש	מחיר לקוט"ש בא"ג	סה"כ לתשלום
פרטי חשבון עבור תאריכים:			01/05/21	31/05/21		
777	פסגה			9,854.387	43.79	4,315.24 ₪
778	גבע			1,565.087	36.65	573.60 ₪
779	שפל			182.092	30.60	55.72 ₪

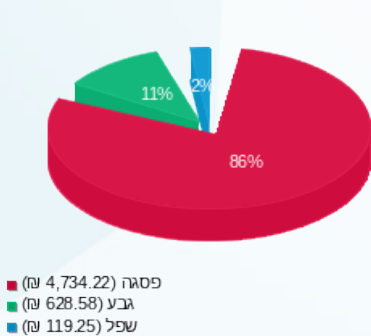
סה"כ לדירה:

פסגה	גבע	שפל	סה"כ	שיא ביקוש
10,811.19	1,715.09	389.69	12,915.97	7.60
₪ 4,734.22	₪ 628.58	₪ 119.25	₪ 5,482.04	

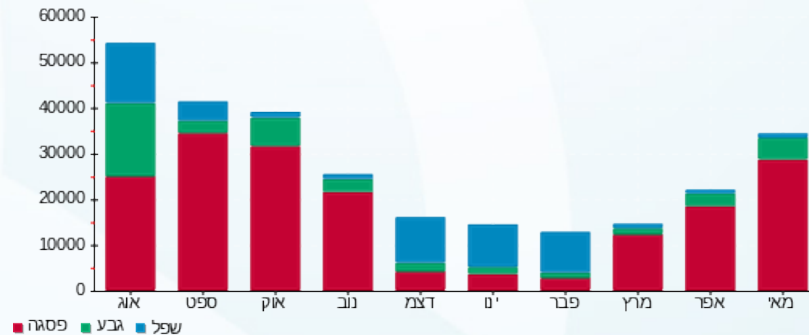
סה"כ צריכה  
 סה"כ לתשלום

211.60 ₪	תשלום קבוע	
47.18 ₪	תשלום עבור גודל חיבור בKVA (3x250)	
5,740.82 ₪	סה"כ לתשלום	לא כולל מע"מ

התפלגות חיוב בש"ח לפי תע"ז



הסטוריית צריכה בקוט"ש





02/06/21 תאריך הפקה:  
 31/05/21 תאריך קריאה נוכחית:  
 01/05/21 תאריך קריאה קודמת:

שם דייר: פתוח סביבה וקיימות בניין 1 קומה 1  
 שם אתר: עוגן נתניה בניין 1

לקוח/ה נכבד/ה, אנו מתכבדים להגיש את חישוב צריכת החשמל לתקופה 01/05/21 - 31/05/21:

פתוח סביבה וקיימות קומה 1 - 6 - 81037892 (3x63)

סוג תעריף	סוג צריכה	קריאה קודמת	קריאה נוכחית	סה"כ צריכה בקוט"ש	מחיר לקוט"ש בא"ג	סה"כ לתשלום
פרטי חשבון עבור תאריכים:						
777	פסגה	01/05/21	31/05/21	1,588.80	43.79	1,588.80 ₪
778	גבע	16,818.20	17,098.50	280.30	36.65	102.73 ₪
779	שפל	44,698.10	45,314.10	616.00	30.60	188.50 ₪

סה"כ לדייר:

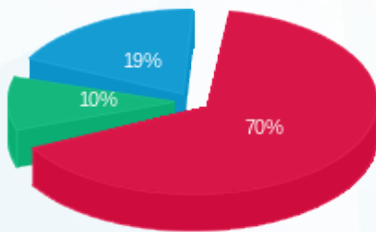
פסגה	גבע	שפל	סה"כ	שיא ביקוש
1,588.80	280.30	616.00	2,485.10	7.70
1,588.80 ₪	102.73 ₪	188.50 ₪	986.96 ₪	

סה"כ צריכה

סה"כ לתשלום

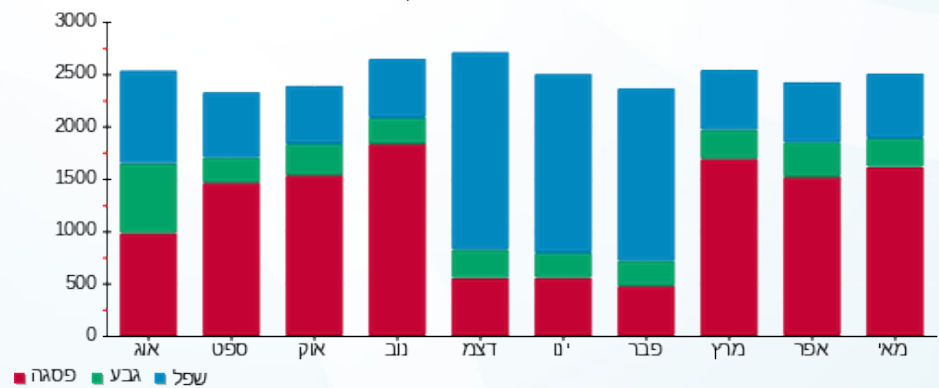
211.60 ₪	תשלום קבוע	
11.89 ₪	תשלום עבור גודל חיבור בKVA (3x63)	
1,210.45 ₪	סה"כ לתשלום	לא כולל מע"מ

התפלגות חיוב בש"ח לפי תעו"ז



■ פסגה (1,588.80 ₪)  
 ■ גבע (102.73 ₪)  
 ■ שפל (188.50 ₪)

הסטוריית צריכה בקוט"ש





02/06/21

תאריך הפקדה:

שם דייר: פתוח סביבה וקיימות בניין 1 קומה 1 מ"א

31/05/21

תאריך קריאה נוכחית:

שם אתר: עוגן נתניה בניין 1

01/05/21

תאריך קריאה קודמת:

לקוח/ה נכבד/ה, אנו מתכבדים להגיש את חישוב צריכת החשמל לתקופה 01/05/21 - 31/05/21:

פתוח סביבה וקיימות קומה 1 מ"א - 7 - (3x80)81018679

סוג תעריף	סוג צריכה	קריאה קודמת	קריאה נוכחית	סה"כ צריכה בקוט"ש	מחיר לקוט"ש בא"ג	סה"כ לתשלום
		01/05/21	31/05/21			
777	פסגה	7,965.20	8,149.00	183.80	43.79	80.49 ₪
778	גבע	1,638.30	1,643.40	5.10	36.65	1.87 ₪
779	שפל	2,436.30	2,438.00	1.70	30.60	0.52 ₪

צילרים

סוג תעריף	סוג צריכה	קריאה קודמת	קריאה נוכחית	סה"כ צריכה בקוט"ש	מחיר לקוט"ש בא"ג	סה"כ לתשלום
		01/05/21	31/05/21			
777	פסגה			1,893.015	43.79	828.95 ₪
778	גבע			53.213	36.65	19.50 ₪
779	שפל			1.491	30.60	0.46 ₪

סה"כ לדייר:

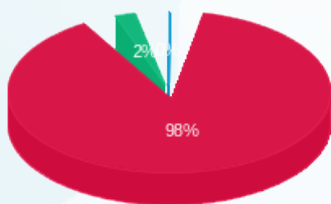
פסגה	גבע	שפל	סה"כ	שיא ביקוש
2,076.81	58.31	3.19	2,138.32	1.50
₪ 909.44	₪ 21.37	₪ 0.98	₪ 931.79	

סה"כ צריכה

סה"כ לתשלום

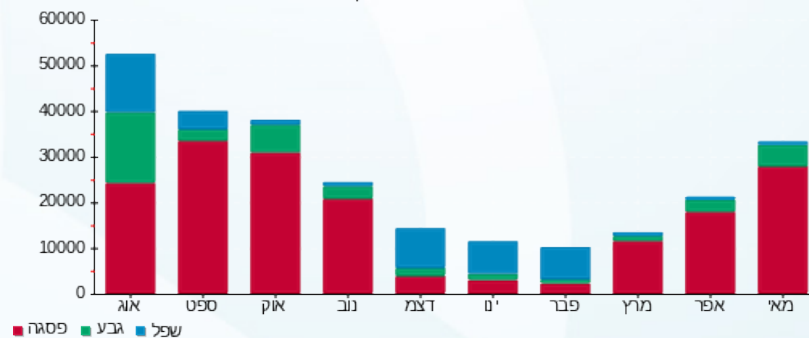
₪ 211.60	תשלום קבוע	
₪ 15.10	תשלום עבור גודל חיבור בKVA (3x80)	
₪ 1,158.48	סה"כ לתשלום	לא כולל מע"מ

התפלגות חיוב בש"ח לפי תע"ז



פסגה (909.44 ₪) 98%  
גבע (21.37 ₪) 2%  
שפל (0.98 ₪) 0%

הסטוריית צריכה בקוט"ש





02/06/21 תאריך הפקה:  
 31/05/21 תאריך קריאה נוכחית:  
 01/05/21 תאריך קריאה קודמת:

שם דייר: צ'לרים כללי לחלוקה בניין 1  
 שם אתר: עוגן נתניה בניין 1

לקוח/ה נכבד/ה, אנו מתכבדים להגיש את חישוב צריכת החשמל לתקופה 01/05/21 - 31/05/21:

צ'לרים כללי לחלוקה - 4 - 81018866(3x1500)

סוג תעריף	סוג צריכה	קריאה קודמת	קריאה נוכחית	סה"כ צריכה בקוט"ש	מחיר לקוט"ש בא"ג	סה"כ לתשלום
פרטי חשבון עבור תאריכים:						
777	פסגה	01/05/21	31/05/21	27,321.00	43.79	11,963.87 ₪
778	גבע	858,549.00	863,238.00	4,689.00	36.65	1,718.52 ₪
779	שפל	993,879.00	994,590.00	711.00	30.60	217.57 ₪

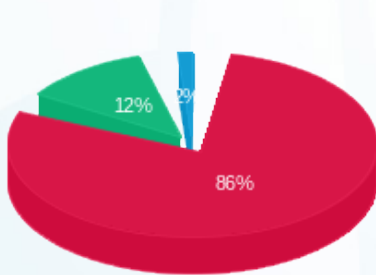
סה"כ לדייר:

פסגה	גבע	שפל	סה"כ	שיא ביקוש
27,321.00	4,689.00	711.00	32,721.00	207.00
11,963.87 ₪	1,718.52 ₪	217.57 ₪	13,899.95 ₪	

סה"כ צריכה  
 סה"כ לתשלום

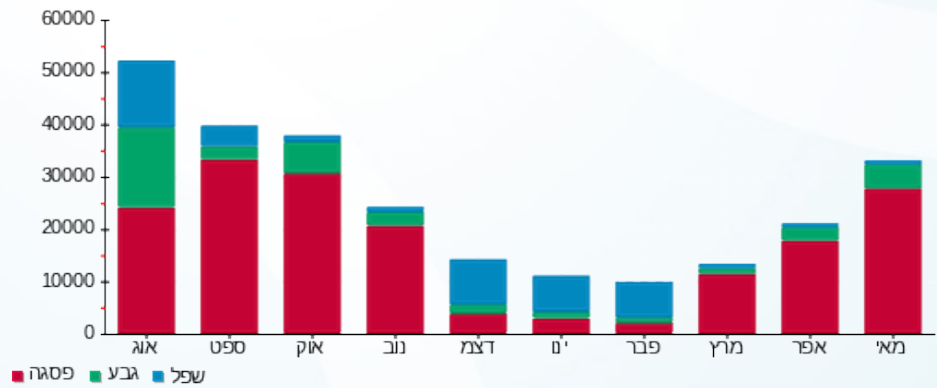
211.60 ₪	תשלום קבוע	
283.05 ₪	תשלום עבור גודל חיבור בKVA (3x1500)	
14,394.60 ₪	סה"כ לתשלום	לא כולל מע"מ

התפלגות חיוב בש"ח לפי תעו"ז



■ פסגה (11,963.87 ₪)  
 ■ גבע (1,718.52 ₪)  
 ■ שפל (217.57 ₪)

הסטוריית צריכה בקוט"ש



■ פסגה ■ גבע ■ שפל





02/06/21 תאריך הפקה:  
 31/05/21 תאריך קריאה נוכחית:  
 01/05/21 תאריך קריאה קודמת:

**שם דייר:** ציבורי בניין 1  
**שם אתר:** עוגן נתניה בניין 1

**לקוח/ה נכבד/ה, אנו מתכבדים להגיש את חישוב צריכת החשמל לתקופה 01/05/21 - 31/05/21:**

**עו"ד גלבוש קומה 3 מאור וכח - 1 - 81017127(3x40)**

סוג תעריף	סוג צריכה	קריאה קודמת	קריאה נוכחית	סה"כ צריכה בקוט"ש	מחיר לקוט"ש בא"ג	סה"כ לתשלום
			31/05/21	01/05/21	פרטי חשבון עבור תאריכים:	
777	פסגה	91,706.90	92,256.30	-549.40	43.79	₪ -240.58
778	גבע	19,670.90	19,730.30	-59.40	36.65	₪ -21.77
779	שפל	52,035.80	52,184.50	-148.70	30.60	₪ -45.50

**לוח מאור וכח קומה 3 - 4 - 81017127(3x125)**

סוג תעריף	סוג צריכה	קריאה קודמת	קריאה נוכחית	סה"כ צריכה בקוט"ש	מחיר לקוט"ש בא"ג	סה"כ לתשלום
			31/05/21	01/05/21	פרטי חשבון עבור תאריכים:	
777	פסגה	184,100.00	185,313.40	1,213.40	43.79	₪ 531.35
778	גבע	60,300.00	60,632.20	332.20	36.65	₪ 121.75
779	שפל	183,700.40	184,492.80	792.40	30.60	₪ 242.47

**חברת פיאק מדיקל - 1 - 81037892(3x32)**

סוג תעריף	סוג צריכה	קריאה קודמת	קריאה נוכחית	סה"כ צריכה בקוט"ש	מחיר לקוט"ש בא"ג	סה"כ לתשלום
			31/05/21	01/05/21	פרטי חשבון עבור תאריכים:	
777	פסגה	15,939.60	16,061.00	-121.40	43.79	₪ -53.16
778	גבע	5,164.20	5,180.60	-16.40	36.65	₪ -6.01
779	שפל	21,828.10	21,860.30	-32.20	30.60	₪ -9.85

**סה"כ לדייר:**

פסגה	גבע	שפל	סה"כ	שיא ביקוש
542.60	256.40	611.50	1,410.50	7.60
₪ 237.60	₪ 93.97	₪ 187.12	₪ 518.69	

סה"כ צריכה  
 סה"כ לתשלום

₪ 211.60	<b>תשלום קבוע</b>	
₪ 10.00	<b>תשלום עבור גודל חיבור בKVA (3x53)</b>	
₪ 740.30	<b>סה"כ לתשלום</b>	<b>לא כולל מע"מ</b>

