

02/06/21 תאריך הפקה:
 31/05/21 תאריך קריאה נוכחית:
 01/05/21 תאריך קריאה קודמת:

שם דייר: C4 ביומד - חשמל בניין 2
 שם אתר: עוגן נתניה בניין 2

לקוח/ה נכבד/ה, אנו מתכבדים להגיש את חישוב צריכת החשמל לתקופה 01/05/21 - 31/05/21:

C4 ביומד - חשמל בניין 2 - 5 - 81019049 (3x250)

| סוג תעריף | סוג צריכה | קריאה קודמת | קריאה נוכחית | סה"כ צריכה בקוט"ש | מחיר לקוט"ש בא"ג | סה"כ לתשלום |
|--------------------------|-----------|-------------|--------------|-------------------|------------------|-------------|
| פרטי חשבון עבור תאריכים: | | | | | | |
| 777 | פסגה | 01/05/21 | 31/05/21 | 2,242.00 | 43.79 | 981.77 ₪ |
| 778 | גבע | 35,388.80 | 36,046.40 | 657.60 | 36.65 | 241.01 ₪ |
| 779 | שפל | 105,603.00 | 107,130.20 | 1,527.20 | 30.60 | 467.32 ₪ |

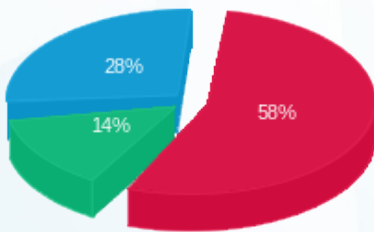
סה"כ לדייר:

| פסגה | גבע | שפל | סה"כ | שיא ביקוש |
|----------|----------|----------|------------|-----------|
| 2,242.00 | 657.60 | 1,527.20 | 4,426.80 | 12.60 |
| 981.77 ₪ | 241.01 ₪ | 467.32 ₪ | 1,690.11 ₪ | |

סה"כ צריכה
 סה"כ לתשלום

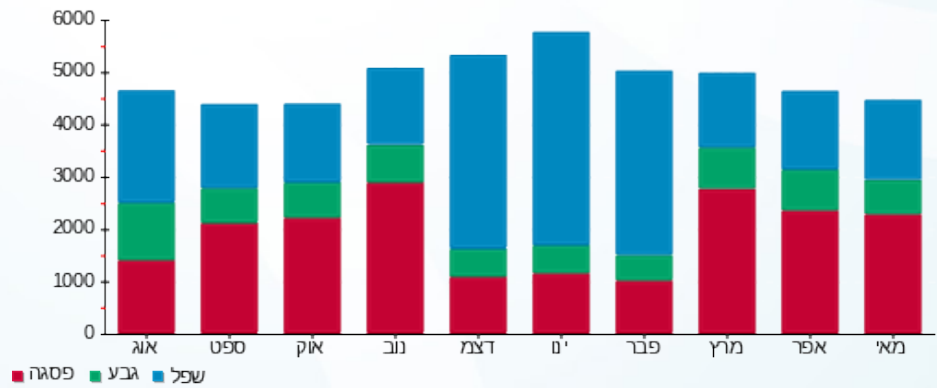
| | | |
|------------|---|---------------------|
| 211.60 ₪ | תשלום קבוע | |
| 47.18 ₪ | תשלום עבור גודל חיבור בKVA (3x250) | |
| 1,948.88 ₪ | סה"כ לתשלום | לא כולל מע"מ |

התפלגות חיוב בש"ח לפי תע"ז



■ פסגה (981.77 ₪)
 ■ גבע (241.01 ₪)
 ■ שפל (467.32 ₪)

הסטוריית צריכה בקוט"ש





02/06/21 תאריך הפקה:
 31/05/21 תאריך קריאה נוכחית:
 01/05/21 תאריך קריאה קודמת:

שם דייר: DNA בניין 2
 שם אתר: עוגן נתניה בניין 2

לקוח/ה נכבד/ה, אנו מתכבדים להגיש את חישוב צריכת החשמל לתקופה 01/05/21 - 31/05/21:

DNA - (3x100)81019049 - 4

| סה"כ לתשלום | מחיר לקוט"ש בא"ג | סה"כ צריכה בקוט"ש | קריאה נוכחית | קריאה קודמת | סוג צריכה | סוג תעריף |
|-------------|------------------|-------------------|--------------|-------------|-----------|--------------------------|
| | | | 31/05/21 | 01/05/21 | | פרטי חשבון עבור תאריכים: |
| ₪ 6.88 | 43.79 | 15.70 | 32,335.30 | 32,319.60 | פסגה | 777 |
| ₪ 2.75 | 36.65 | 7.50 | 10,908.30 | 10,900.80 | גבע | 778 |
| ₪ 5.69 | 30.60 | 18.60 | 34,565.60 | 34,547.00 | שפל | 779 |

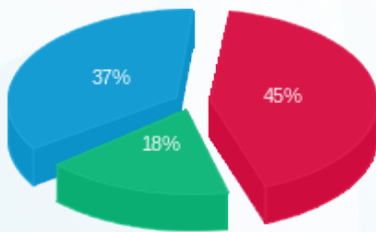
סה"כ לדיר:

| שיא ביקוש | סה"כ | שפל | גבע | פסגה |
|-----------|---------|--------|--------|--------|
| 0.50 | 41.80 | 18.60 | 7.50 | 15.70 |
| | ₪ 15.32 | ₪ 5.69 | ₪ 2.75 | ₪ 6.88 |

סה"כ צריכה
 סה"כ לתשלום

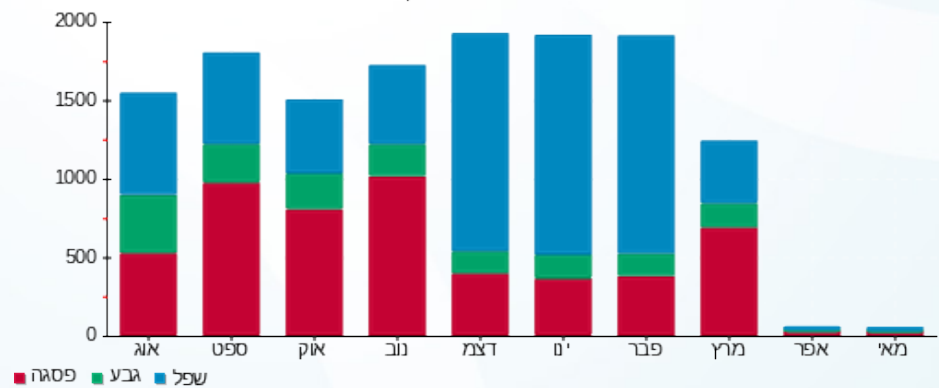
| | | |
|----------|---|---------------------|
| ₪ 211.60 | תשלום קבוע | |
| ₪ 18.87 | תשלום עבור גודל חיבור בKVA (3x100) | |
| ₪ 245.79 | סה"כ לתשלום | לא כולל מע"מ |

התפלגות חיוב בש"ח לפי תעו"ז



פסגה (₪ 6.88) ■
 גבע (₪ 2.75) ■
 שפל (₪ 5.69) ■

הסטוריית צריכה בקוט"ש





02/06/21 תאריך הפקה:
 31/05/21 תאריך קריאה נוכחית:
 01/05/21 תאריך קריאה קודמת:

שם דייר: KONE בניין 2 קומת קרקע
 שם אתר: עוגן נתניה בניין 2

לקוח/ה נכבד/ה, אנו מתכבדים להגיש את חישוב צריכת החשמל לתקופה 01/05/21 - 31/05/21:

KONE - (3x250)16226508 - 6

| סה"כ לתשלום | מחיר לקוט"ש בא"ג | סה"כ צריכה בקוט"ש | קריאה נוכחית | קריאה קודמת | סוג צריכה | סוג תעריף |
|-------------|------------------|-------------------|--------------|-------------|-----------|--------------------------|
| | | | 31/05/21 | 01/05/21 | | פרטי חשבון עבור תאריכים: |
| 430.72 ₪ | 43.79 | 983.60 | 23,251.20 | 22,267.60 | פסגה | 777 |
| 112.74 ₪ | 36.65 | 307.60 | 6,320.80 | 6,013.20 | גבע | 778 |
| 231.27 ₪ | 30.60 | 755.80 | 23,649.80 | 22,894.00 | שפל | 779 |

סה"כ לדייר:

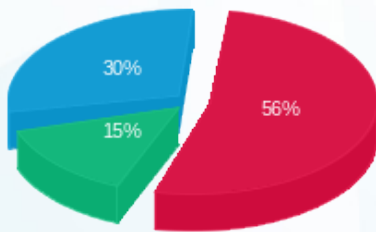
| שיא ביקוש | סה"כ | שפל | גבע | פסגה |
|-----------|----------|----------|----------|----------|
| 8.17 | 2,047.00 | 755.80 | 307.60 | 983.60 |
| | 774.73 ₪ | 231.27 ₪ | 112.74 ₪ | 430.72 ₪ |

סה"כ צריכה

סה"כ לתשלום

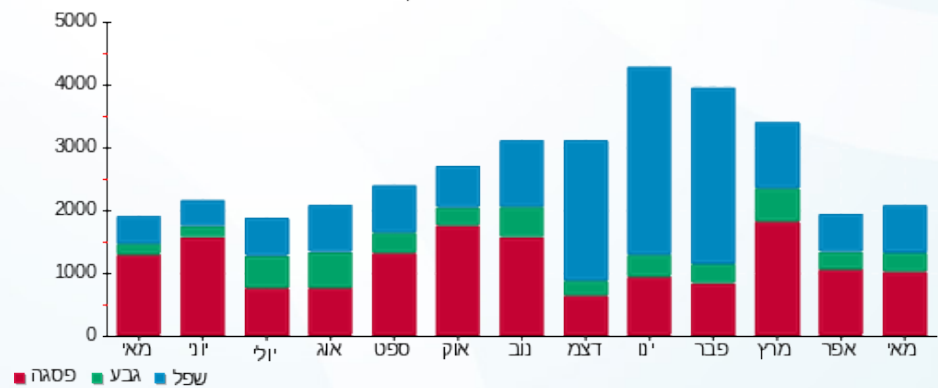
| | | |
|------------|---|---------------------|
| 211.60 ₪ | תשלום קבוע | |
| 47.18 ₪ | תשלום עבור גודל חיבור בKVA (3x250) | |
| 1,033.50 ₪ | סה"כ לתשלום | לא כולל מע"מ |

התפלגות חיוב בש"ח לפי תעו"ז



■ פסגה (430.72 ₪)
 ■ גבע (112.74 ₪)
 ■ שפל (231.27 ₪)

הסטוריית צריכה בקוט"ש





02/06/21 תאריך הפקה:
 31/05/21 תאריך קריאה נוכחית:
 01/05/21 תאריך קריאה קודמת:

שם דייר: ארט מדיקל בניין 2
 שם אתר: עוגן נתניה בניין 2

לקוח/ה נכבד/ה, אנו מתכבדים להגיש את חישוב צריכת החשמל לתקופה 01/05/21 - 31/05/21:

ארט מדיקל - 2 - 16226508 (3x250)

| סוג תעריף | סוג צריכה | קריאה קודמת | קריאה נוכחית | סה"כ צריכה בקוט"ש | מחיר לקוט"ש בא"ג | סה"כ לתשלום |
|--------------------------|-----------|-------------|--------------|-------------------|------------------|-------------|
| פרטי חשבון עבור תאריכים: | | | | | | |
| 777 | פסגה | 01/05/21 | 31/05/21 | 5,290.80 | 43.79 | 2,316.84 ₪ |
| 778 | גבע | 40,688.40 | 41,936.80 | 1,248.40 | 36.65 | 457.54 ₪ |
| 779 | שפל | 134,441.60 | 137,408.40 | 2,966.80 | 30.60 | 907.84 ₪ |

סה"כ לדייר:

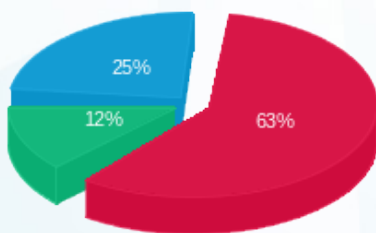
| פסגה | גבע | שפל | סה"כ | שיא ביקוש |
|------------|----------|----------|------------|-----------|
| 5,290.80 | 1,248.40 | 2,966.80 | 9,506.00 | 37.11 |
| 2,316.84 ₪ | 457.54 ₪ | 907.84 ₪ | 3,682.22 ₪ | |

סה"כ צריכה

סה"כ לתשלום

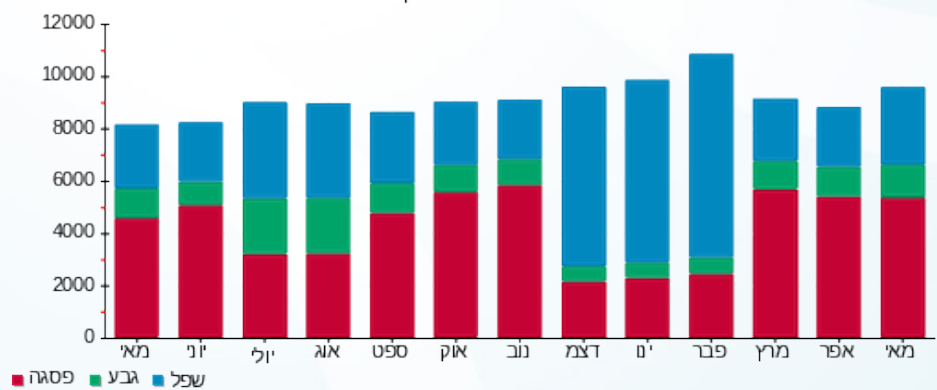
| | | |
|------------|------------------------------------|--------------|
| 211.60 ₪ | תשלום קבוע | |
| 47.18 ₪ | תשלום עבור גודל חיבור בKVA (3x250) | |
| 3,941.00 ₪ | סה"כ לתשלום | לא כולל מע"מ |

התפלגות חיוב בש"ח לפי תעו"ז



■ פסגה (2,316.84 ₪)
 ■ גבע (457.54 ₪)
 ■ שפל (907.84 ₪)

הסטוריית צריכה בקוט"ש





02/06/21

תאריך הפקה:

שם דייר: גדות מיכליות ומאגרים לחימיקלים בע"מ בניין 2 קומה 6

31/05/21

תאריך קריאה נוכחי:

שם אתר: עוגן נתניה בניין 2

01/05/21

תאריך קריאה קודמת:

לקוח/ה נכבד/ה, אנו מתכבדים להגיש את חישוב צריכת החשמל לתקופה 01/05/21 - 31/05/21:

גדות מיכליות ומאגרים לחימיקלים בע"מ קומה 6 - 1 - 81018717(3x630)

| סוג תעריף | סוג צריכה | קריאה קודמת | קריאה נוכחית | סה"כ צריכה בקוט"ש | מחיר לקוט"ש בא"ג | סה"כ לתשלום |
|--------------------------|-----------|--------------|--------------|-------------------|------------------|-------------|
| פרטי חשבון עבור תאריכים: | | | | | | |
| 777 | פסגה | 01/05/21 | 31/05/21 | 7,767.60 | 43.79 | 3,401.43 ₪ |
| 778 | גבע | 346,992.60 | 348,712.80 | 1,720.20 | 36.65 | 630.45 ₪ |
| 779 | שפל | 1,031,218.20 | 1,035,319.80 | 4,101.60 | 30.60 | 1,255.09 ₪ |

סה"כ לדייר:

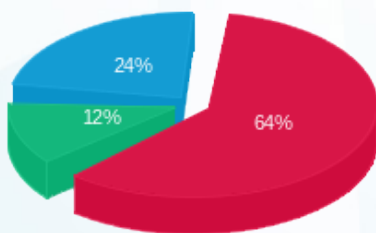
| פסגה | גבע | שפל | סה"כ | שיא ביקוש |
|------------|----------|------------|------------|-----------|
| 7,767.60 | 1,720.20 | 4,101.60 | 13,589.40 | 37.80 |
| 3,401.43 ₪ | 630.45 ₪ | 1,255.09 ₪ | 5,286.97 ₪ | |

סה"כ צריכה

סה"כ לתשלום

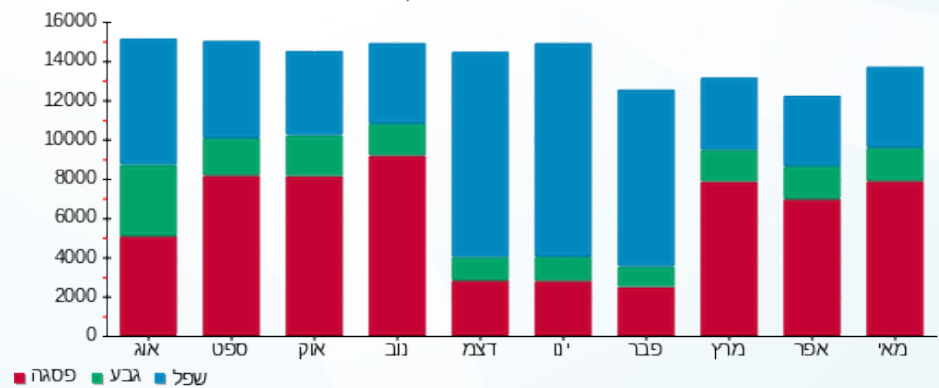
| | | |
|------------|------------------------------------|--------------|
| 211.60 ₪ | תשלום קבוע | |
| 118.88 ₪ | תשלום עבור גודל חיבור בKVA (3x630) | |
| 5,617.46 ₪ | סה"כ לתשלום | לא כולל מע"מ |

התפלגות חיוב בש"ח לפי תע"ז



■ פסגה (3,401.43 ₪)
■ גבע (630.45 ₪)
■ שפל (1,255.09 ₪)

הסטוריית צריכה בקוט"ש





02/06/21 תאריך הפקה:
 31/05/21 תאריך קריאה נוכחית:
 01/05/21 תאריך קריאה קודמת:

שם דייר: גולף בניין 2 קומה 1
 שם אתר: עוגן נתניה בניין 2

לקוח/ה נכבד/ה, אנו מתכבדים להגיש את חישוב צריכת החשמל לתקופה 01/05/21 - 31/05/21:

גולף קומה 1 - 4 - 16226508 (3x630)

| סוג תעריף | סוג צריכה | קריאה קודמת | קריאה נוכחית | סה"כ צריכה בקוט"ש | מחיר לקוט"ש בא"ג | סה"כ לתשלום |
|-----------|-----------|-------------|--------------|-------------------|------------------|-------------|
| | | 01/05/21 | 31/05/21 | | | |
| 777 | פסגה | 341,894.40 | 354,263.20 | 12,368.80 | 43.79 | 5,416.30 ₪ |
| 778 | גבע | 120,621.60 | 123,675.20 | 3,053.60 | 36.65 | 1,119.14 ₪ |
| 779 | שפל | 367,529.60 | 374,553.60 | 7,024.00 | 30.60 | 2,149.34 ₪ |

סה"כ לדייר:

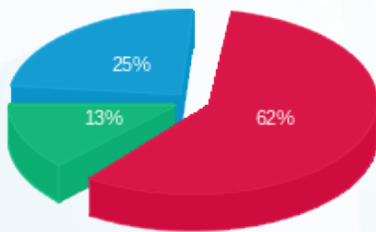
| פסגה | גבע | שפל | סה"כ | שיא ביקוש |
|------------|------------|------------|------------|-----------|
| 12,368.80 | 3,053.60 | 7,024.00 | 22,446.40 | 62.17 |
| ₪ 5,416.30 | ₪ 1,119.14 | ₪ 2,149.34 | ₪ 8,684.79 | |

סה"כ צריכה

סה"כ לתשלום

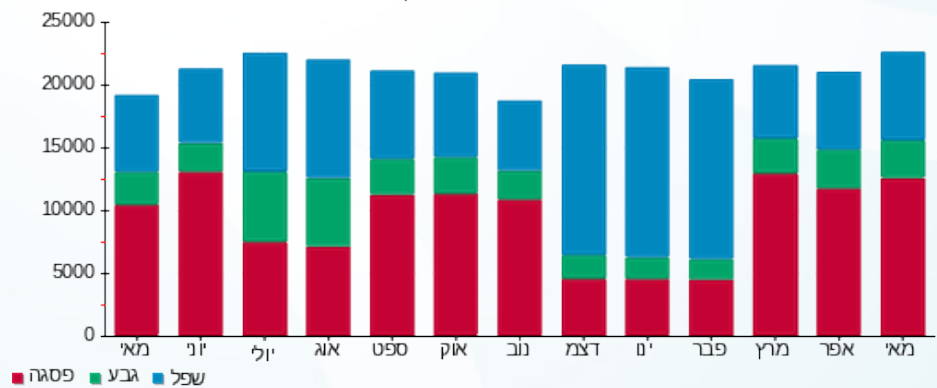
| | | |
|------------|---|---------------------|
| ₪ 211.60 | תשלום קבוע | |
| ₪ 118.88 | תשלום עבור גודל חיבור בKVA (3x630) | |
| ₪ 9,015.27 | סה"כ לתשלום | לא כולל מע"מ |

התפלגות חיוב בש"ח לפי תע"ז



■ פסגה (₪ 5,416.30)
 ■ גבע (₪ 1,119.14)
 ■ שפל (₪ 2,149.34)

הסטוריית צריכה בקוט"ש



02/06/21 תאריך הפקה:
 31/05/21 תאריך קריאה נוכחית:
 01/05/21 תאריך קריאה קודמת:

שם דייר: דרך לחיים 1 בניין 2 קומה 6
 שם אתר: עוגן נתניה בניין 2

לקוח/ה נכבד/ה, אנו מתכבדים להגיש את חישוב צריכת החשמל לתקופה 01/05/21 - 31/05/21:

דרך לחיים קומה 6 - 4 - 81018717 (3x250)

| סוג תעריף | סוג צריכה | קריאה קודמת | קריאה נוכחית | סה"כ צריכה בקוט"ש | מחיר לקוט"ש בא"ג | סה"כ לתשלום |
|--------------------------|-----------|--------------|--------------|-------------------|------------------|-------------|
| פרטי חשבון עבור תאריכים: | | | | | | |
| 777 | פסגה | 01/05/21 | 31/05/21 | 11,744.80 | 43.79 | 5,143.05 ₪ |
| 778 | גבע | 373,719.40 | 377,838.20 | 4,118.80 | 36.65 | 1,509.54 ₪ |
| 779 | שפל | 1,043,152.80 | 1,052,694.60 | 9,541.80 | 30.60 | 2,919.79 ₪ |

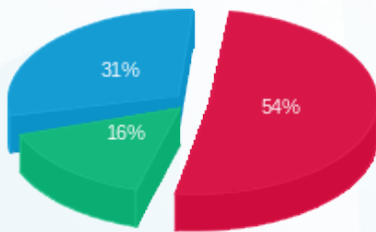
סה"כ לדייר:

| פסגה | גבע | שפל | סה"כ | שיא ביקוש |
|------------|------------|------------|------------|-----------|
| 11,744.80 | 4,118.80 | 9,541.80 | 25,405.40 | 84.60 |
| ₪ 5,143.05 | ₪ 1,509.54 | ₪ 2,919.79 | ₪ 9,572.38 | |

סה"כ צריכה
 סה"כ לתשלום

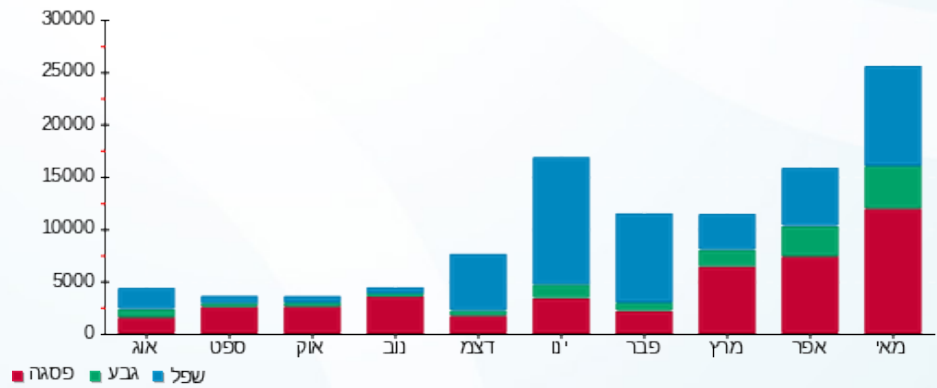
| | | |
|------------|------------------------------------|--------------|
| 211.60 ₪ | תשלום קבוע | |
| 47.18 ₪ | תשלום עבור גודל חיבור בKVA (3x250) | |
| 9,831.15 ₪ | סה"כ לתשלום | לא כולל מע"מ |

התפלגות חיוב בש"ח לפי תעו"ז



■ פסגה (₪ 5,143.05)
 ■ גבע (₪ 1,509.54)
 ■ שפל (₪ 2,919.79)

הסטוריית צריכה בקוט"ש





02/06/21 תאריך הפקדה:
 31/05/21 תאריך קריאה נוכחית:
 01/05/21 תאריך קריאה קודמת:

שם דייר: דרך לחיים 2 בניין 2
 שם אתר: עוגן נתניה בניין 2

לקוח/ה נכבד/ה, אנו מתכבדים להגיש את חישוב צריכת החשמל לתקופה 01/05/21 - 31/05/21:

דרך לחיים 2 בניין 2 - 7 - 16226508(3x400)

| סוג תעריף | סוג צריכה | קריאה קודמת | קריאה נוכחית | סה"כ צריכה בקוט"ש | מחיר לקוט"ש בא"ג | סה"כ לתשלום |
|-----------|-----------|-------------|--------------|-------------------|--------------------------|-------------|
| | | | 31/05/21 | 01/05/21 | פרטי חשבון עבור תאריכים: | |
| 777 | פסגה | 17,337.20 | 27,005.60 | 9,668.40 | 43.79 | 4,233.79 ₪ |
| 778 | גבע | 9,761.60 | 14,446.40 | 4,684.80 | 36.65 | 1,716.98 ₪ |
| 779 | שפל | 34,449.20 | 46,659.60 | 12,210.40 | 30.60 | 3,736.38 ₪ |

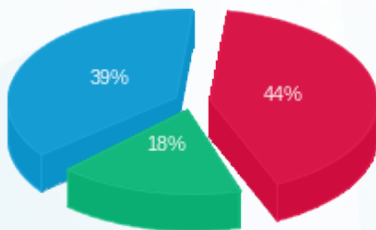
סה"כ לדייר:

| פסגה | גבע | שפל | סה"כ | שיא ביקוש |
|------------|------------|------------|------------|-----------|
| 9,668.40 | 4,684.80 | 12,210.40 | 26,563.60 | 46.27 |
| 4,233.79 ₪ | 1,716.98 ₪ | 3,736.38 ₪ | 9,687.15 ₪ | |

סה"כ צריכה
 סה"כ לתשלום

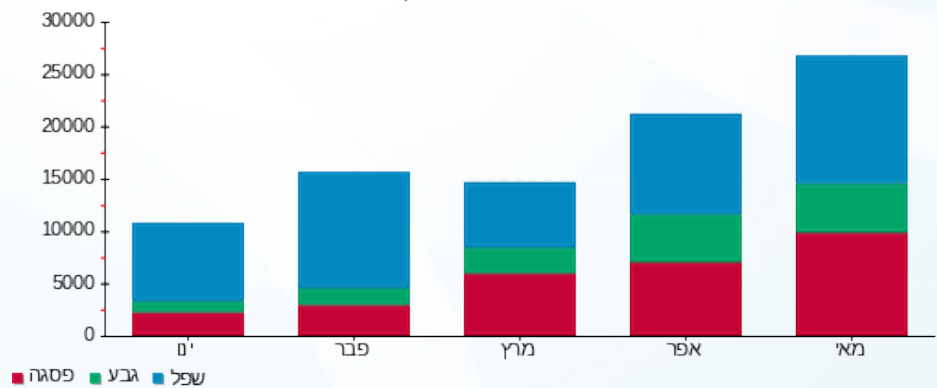
| | | |
|------------|------------------------------------|--------------|
| 211.60 ₪ | תשלום קבוע | |
| 75.48 ₪ | תשלום עבור גודל חיבור בKVA (3x400) | |
| 9,974.23 ₪ | סה"כ לתשלום | לא כולל מע"מ |

התפלגות חיוב בש"ח לפי תע"ז



פסגה (4,233.79 ₪) ■
 גבע (1,716.98 ₪) ■
 שפל (3,736.38 ₪) ■

הסטוריית צריכה בקוט"ש





02/06/21 תאריך הפקה:
 31/05/21 תאריך קריאה נוכחית:
 01/05/21 תאריך קריאה קודמת:

שם דייר: ואליוס בניין 2 קומה 5
 שם אתר: עוגן נתניה בניין 2

לקוח/ה נכבד/ה, אנו מתכבדים להגיש את חישוב צריכת החשמל לתקופה 31/05/21 - 01/05/21:

ואליוס קומה 5 - 1 - 81019049 (3x160)

| סה"כ לתשלום | מחיר לקוט"ש בא"ג | סה"כ צריכה בקוט"ש | קריאה נוכחית | קריאה קודמת | סוג צריכה | סוג תעריף |
|-------------|------------------|-------------------|--------------|-------------|-----------|--------------------------|
| | | | 31/05/21 | 01/05/21 | | פרטי חשבון עבור תאריכים: |
| 34.42 ₪ | 43.79 | 78.60 | 186,888.60 | 186,810.00 | פסגה | 777 |
| 13.19 ₪ | 36.65 | 36.00 | 76,757.80 | 76,721.80 | גבע | 778 |
| 25.95 ₪ | 30.60 | 84.80 | 236,126.40 | 236,041.60 | שפל | 779 |

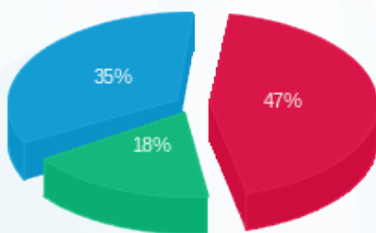
סה"כ לדייר:

| שיא ביקוש | סה"כ | שפל | גבע | פסגה |
|-----------|---------|---------|---------|---------|
| 0.40 | 199.40 | 84.80 | 36.00 | 78.60 |
| | 73.56 ₪ | 25.95 ₪ | 13.19 ₪ | 34.42 ₪ |

סה"כ צריכה
 סה"כ לתשלום

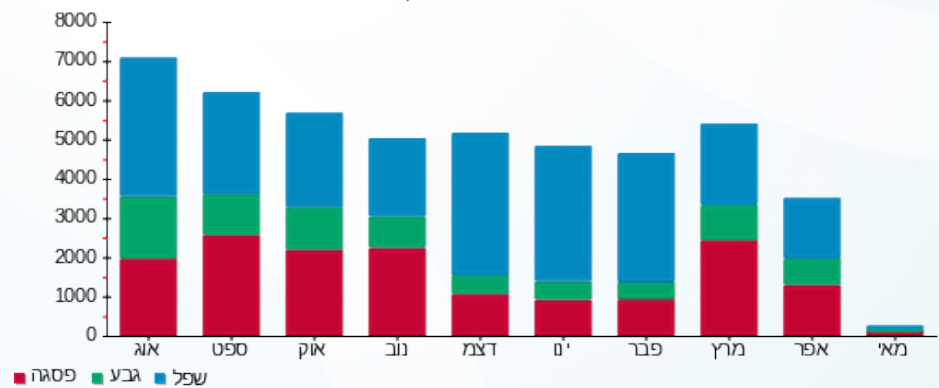
| | | |
|----------|---|---------------------|
| 211.60 ₪ | תשלום קבוע | |
| 30.19 ₪ | תשלום עבור גודל חיבור בKVA (3x160) | |
| 315.35 ₪ | סה"כ לתשלום | לא כולל מע"מ |

התפלגות חיוב בש"ח לפי תעו"ז



פסגה (34.42 ₪)
 גבע (13.19 ₪)
 שפל (25.95 ₪)

הסטוריית צריכה בקוט"ש



02/06/21 תאריך הפקה:
 31/05/21 תאריך קריאה נוכחית:
 01/05/21 תאריך קריאה קודמת:

שם דייר: חשמל XMPie בניין 2 קומה 7
 שם אתר: עוגן נתניה בניין 2

לקוח/ה נכבד/ה, אנו מתכבדים להגיש את חישוב צריכת החשמל לתקופה 01/05/21 - 31/05/21:

חשמל XMPie קומה 7 - 2 - 81018717(3x800)

| סוג תעריף | סוג צריכה | קריאה קודמת | קריאה נוכחית | סה"כ צריכה בקוט"ש | מחיר לקוט"ש בא"ג | סה"כ לתשלום |
|-----------|-----------|--------------|--------------|-------------------|------------------|-------------|
| | | 01/05/21 | 31/05/21 | | | |
| 777 | פסגה | 2,969,494.40 | 2,983,294.40 | 13,800.00 | 43.79 | 6,043.02 ₪ |
| 778 | גבע | 1,366,864.00 | 1,372,395.20 | 5,531.20 | 36.65 | 2,027.18 ₪ |
| 779 | שפל | 4,131,966.40 | 4,145,430.40 | 13,464.00 | 30.60 | 4,119.98 ₪ |

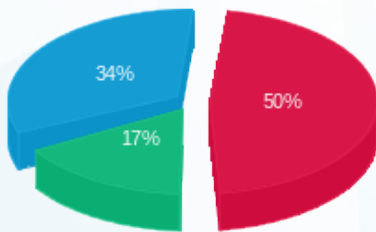
סה"כ לדייר:

| פסגה | גבע | שפל | סה"כ | שיא ביקוש |
|------------|------------|------------|-------------|-----------|
| 13,800.00 | 5,531.20 | 13,464.00 | 32,795.20 | 56.00 |
| ₪ 6,043.02 | ₪ 2,027.18 | ₪ 4,119.98 | ₪ 12,190.19 | |

סה"כ צריכה
 סה"כ לתשלום

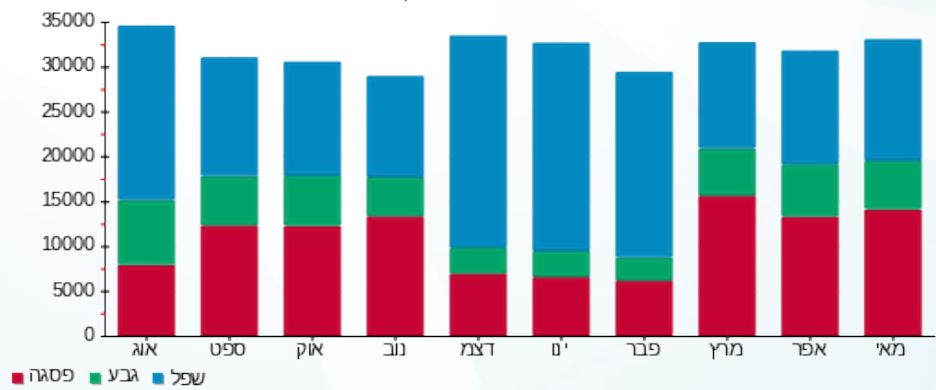
| | | |
|-------------|------------------------------------|--------------|
| 211.60 ₪ | תשלום קבוע | |
| 150.96 ₪ | תשלום עבור גודל חיבור בKVA (3x800) | |
| 12,552.75 ₪ | סה"כ לתשלום | לא כולל מע"מ |

התפלגות חיוב בש"ח לפי תע"ז



■ פסגה (₪ 6,043.02) 50%
 ■ גבע (₪ 2,027.18) 17%
 ■ שפל (₪ 4,119.98) 34%

הסטוריית צריכה בקוט"ש





02/06/21 תאריך הפקה:
 31/05/21 תאריך קריאה נוכחית:
 01/05/21 תאריך קריאה קודמת:

שם דייר: ישראלפט בניין 2 קומה 4 מאור וכוח
 שם אתר: עוגן נתניה בניין 2

לקוח/ה נכבד/ה, אנו מתכבדים להגיש את חישוב צריכת החשמל לתקופה 01/05/21 - 31/05/21:

ישראלפט בניין 2 קומה 4 מאור וכוח - 8 - (3x630)

| סוג תעריף | סוג צריכה | קריאה קודמת | קריאה נוכחית | סה"כ צריכה בקוט"ש | מחיר לקוט"ש בא"ג | סה"כ לתשלום |
|-----------|-----------|-------------|--------------|-------------------|------------------|-------------|
| | | 01/05/21 | 31/05/21 | | | |
| 777 | פסגה | 656,178.00 | 666,440.80 | 10,262.80 | 43.79 | 4,494.08 ₪ |
| 778 | גבע | 273,214.80 | 276,180.80 | 2,966.00 | 36.65 | 1,087.04 ₪ |
| 779 | שפל | 812,452.00 | 818,950.00 | 6,498.00 | 30.60 | 1,988.39 ₪ |

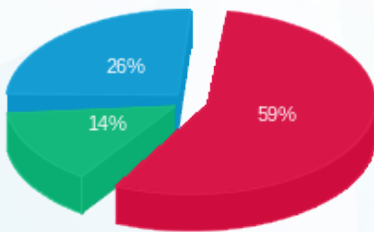
סה"כ לדייר:

| פסגה | גבע | שפל | סה"כ | שיא ביקוש |
|------------|------------|------------|------------|-----------|
| 10,262.80 | 2,966.00 | 6,498.00 | 19,726.80 | 56.80 |
| ₪ 4,494.08 | ₪ 1,087.04 | ₪ 1,988.39 | ₪ 7,569.51 | |

סה"כ צריכה
 סה"כ לתשלום

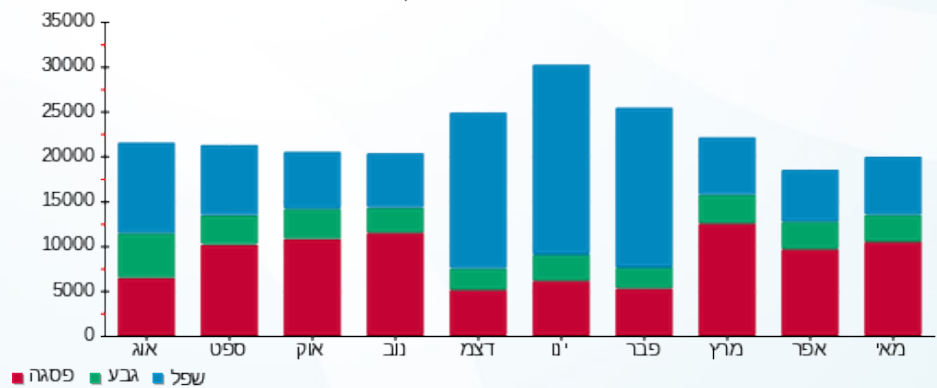
| | | |
|------------|------------------------------------|--------------|
| 211.60 ₪ | תשלום קבוע | |
| 118.88 ₪ | תשלום עבור גודל חיבור בKVA (3x630) | |
| 7,899.99 ₪ | סה"כ לתשלום | לא כולל מע"מ |

התפלגות חיוב בש"ח לפי תע"ז



פסגה (₪ 4,494.08) 59%
 גבע (₪ 1,087.04) 14%
 שפל (₪ 1,988.39) 26%

הסטוריית צריכה בקוט"ש





02/06/21 תאריך הפקה:
 31/05/21 תאריך קריאה נוכחית:
 01/05/21 תאריך קריאה קודמת:

שם דייר: מיזוג אוויר בניין 2
שם אתר: עוגן נתניה בניין 2

לקוח/ה נכבד/ה, אנו מתכבדים להגיש את חישוב צריכת החשמל לתקופה 01/05/21 - 31/05/21:

צילר 1 בניין 2 - 1 - 81006477(3x630)

| סוג תעריף | סוג צריכה | קריאה קודמת | קריאה נוכחית | סה"כ צריכה בקוט"ש | מחיר לקוט"ש בא"ג | סה"כ לתשלום |
|--------------------------|-----------|-------------|--------------|-------------------|------------------|-------------|
| פרטי חשבון עבור תאריכים: | | | 01/05/21 | 31/05/21 | | |
| 777 | פסגה | 546,939.60 | 565,254.00 | 18,314.40 | 43.79 | 8,019.88 ₪ |
| 778 | גבע | 187,099.20 | 189,937.20 | 2,838.00 | 36.65 | 1,040.13 ₪ |
| 779 | שפל | 137,095.20 | 137,224.80 | 129.60 | 30.60 | 39.66 ₪ |

צילר 2 בניין 2 - 2 - 81006477(3x630)

| סוג תעריף | סוג צריכה | קריאה קודמת | קריאה נוכחית | סה"כ צריכה בקוט"ש | מחיר לקוט"ש בא"ג | סה"כ לתשלום |
|--------------------------|-----------|-------------|--------------|-------------------|------------------|-------------|
| פרטי חשבון עבור תאריכים: | | | 01/05/21 | 31/05/21 | | |
| 777 | פסגה | 328,515.60 | 339,080.40 | 10,564.80 | 43.79 | 4,626.33 ₪ |
| 778 | גבע | 97,335.60 | 97,593.60 | 258.00 | 36.65 | 94.56 ₪ |
| 779 | שפל | 40,236.00 | 40,370.40 | 134.40 | 30.60 | 41.13 ₪ |

צילר 3 בניין 2 - 3 - 81006477(3x630)

| סוג תעריף | סוג צריכה | קריאה קודמת | קריאה נוכחית | סה"כ צריכה בקוט"ש | מחיר לקוט"ש בא"ג | סה"כ לתשלום |
|--------------------------|-----------|-------------|--------------|-------------------|------------------|-------------|
| פרטי חשבון עבור תאריכים: | | | 01/05/21 | 31/05/21 | | |
| 777 | פסגה | 243,916.80 | 247,476.00 | 3,559.20 | 43.79 | 1,558.57 ₪ |
| 778 | גבע | 54,780.00 | 54,840.00 | 60.00 | 36.65 | 21.99 ₪ |
| 779 | שפל | 54,973.20 | 55,088.40 | 115.20 | 30.60 | 35.25 ₪ |

צילר 4 בניין 2 - 4 - 81006477(3x630)

| סוג תעריף | סוג צריכה | קריאה קודמת | קריאה נוכחית | סה"כ צריכה בקוט"ש | מחיר לקוט"ש בא"ג | סה"כ לתשלום |
|--------------------------|-----------|-------------|--------------|-------------------|------------------|-------------|
| פרטי חשבון עבור תאריכים: | | | 01/05/21 | 31/05/21 | | |
| 777 | פסגה | 780,602.40 | 780,745.20 | 142.80 | 43.79 | 62.53 ₪ |
| 778 | גבע | 207,276.00 | 207,340.80 | 64.80 | 36.65 | 23.75 ₪ |
| 779 | שפל | 140,454.00 | 140,607.60 | 153.60 | 30.60 | 47.00 ₪ |




לוח משאבות 1,2,3 בניין 2 - 8 - (3x160)81006477

| סוג תעריף | סוג צריכה | קריאה קודמת | קריאה נוכחית | סה"כ צריכה בקוט"ש | מחיר לקוט"ש בא"ג | סה"כ לתשלום |
|--------------------------|-----------|-------------|--------------|-------------------|------------------|-------------|
| פרטי חשבון עבור תאריכים: | | | | | | |
| 777 | פסגה | 01/05/21 | 31/05/21 | 3,639.00 | 43.79 | 1,593.52 ₪ |
| 778 | גבע | 62,952.40 | 63,476.80 | 524.40 | 36.65 | 192.19 ₪ |
| 779 | שפל | 62,620.60 | 62,629.80 | 9.20 | 30.60 | 2.82 ₪ |

לוח יטאות צפון בניין 2 - 1 - (3x630)81017123

| סוג תעריף | סוג צריכה | קריאה קודמת | קריאה נוכחית | סה"כ צריכה בקוט"ש | מחיר לקוט"ש בא"ג | סה"כ לתשלום |
|--------------------------|-----------|-------------|--------------|-------------------|------------------|-------------|
| פרטי חשבון עבור תאריכים: | | | | | | |
| 777 | פסגה | 01/05/21 | 31/05/21 | 424.80 | 43.79 | 186.02 ₪ |
| 778 | גבע | 66,950.40 | 67,086.00 | 135.60 | 36.65 | 49.70 ₪ |
| 779 | שפל | 173,191.20 | 173,191.20 | 0.00 | 30.60 | 0.00 ₪ |

צילר 5 בניין 2 - 2 - (3x630)81017123

| סוג תעריף | סוג צריכה | קריאה קודמת | קריאה נוכחית | סה"כ צריכה בקוט"ש | מחיר לקוט"ש בא"ג | סה"כ לתשלום |
|--------------------------|-----------|-------------|--------------|-------------------|------------------|-------------|
| פרטי חשבון עבור תאריכים: | | | | | | |
| 777 | פסגה | 01/05/21 | 31/05/21 | 15,813.60 | 43.79 | 6,924.78 ₪ |
| 778 | גבע | 315,187.20 | 317,448.00 | 2,260.80 | 36.65 | 828.58 ₪ |
| 779 | שפל | 267,294.00 | 267,486.00 | 192.00 | 30.60 | 58.75 ₪ |

צילר 6 בניין 2 - 3 - (3x630)81017123

| סוג תעריף | סוג צריכה | קריאה קודמת | קריאה נוכחית | סה"כ צריכה בקוט"ש | מחיר לקוט"ש בא"ג | סה"כ לתשלום |
|--------------------------|-----------|-------------|--------------|-------------------|------------------|-------------|
| פרטי חשבון עבור תאריכים: | | | | | | |
| 777 | פסגה | 01/05/21 | 31/05/21 | 676.80 | 43.79 | 296.37 ₪ |
| 778 | גבע | 221,346.00 | 221,443.20 | 97.20 | 36.65 | 35.62 ₪ |
| 779 | שפל | 177,391.20 | 177,570.00 | 178.80 | 30.60 | 54.71 ₪ |

לוח משאבות צילרים 4,5,6 בניין 2 - 4 - (3x160)81017123

| סוג תעריף | סוג צריכה | קריאה קודמת | קריאה נוכחית | סה"כ צריכה בקוט"ש | מחיר לקוט"ש בא"ג | סה"כ לתשלום |
|--------------------------|-----------|-------------|--------------|-------------------|------------------|-------------|
| פרטי חשבון עבור תאריכים: | | | | | | |
| 777 | פסגה | 01/05/21 | 31/05/21 | 2,042.40 | 43.79 | 894.37 ₪ |
| 778 | גבע | 154,345.50 | 154,987.50 | 642.00 | 36.65 | 235.29 ₪ |
| 779 | שפל | 240,405.60 | 240,405.90 | 0.30 | 30.60 | 0.09 ₪ |





לוח יטאות דרום בניין 2 - 5 - 81017123(3x630)

| סוג תעריף | סוג צריכה | קריאה קודמת | קריאה נוכחית | סה"כ צריכה בקוט"ש | מחיר לקוט"ש בא"ג | סה"כ לתשלום |
|--------------------------|-----------|-------------|--------------|-------------------|------------------|-------------|
| פרטי חשבון עבור תאריכים: | | | 31/05/21 | 01/05/21 | | |
| 777 | פסגה | 281,797.20 | 282,408.00 | 610.80 | 43.79 | 267.47 ₪ |
| 778 | גבע | 85,442.40 | 85,633.20 | 190.80 | 36.65 | 69.93 ₪ |
| 779 | שפל | 174,549.60 | 175,032.00 | 482.40 | 30.60 | 147.61 ₪ |

לוח משאבות חיוני בניין 2 - 6 - 81017123(3x80)

| סוג תעריף | סוג צריכה | קריאה קודמת | קריאה נוכחית | סה"כ צריכה בקוט"ש | מחיר לקוט"ש בא"ג | סה"כ לתשלום |
|--------------------------|-----------|-------------|--------------|-------------------|------------------|-------------|
| פרטי חשבון עבור תאריכים: | | | 31/05/21 | 01/05/21 | | |
| 777 | פסגה | 186,368.60 | 188,805.40 | 2,436.80 | 43.79 | 1,067.07 ₪ |
| 778 | גבע | 101,572.00 | 102,737.60 | 1,165.60 | 36.65 | 427.19 ₪ |
| 779 | שפל | 314,962.60 | 317,830.60 | 2,868.00 | 30.60 | 877.61 ₪ |

צילר 7 בניין 2 - 7 - 81017123(3x400)

| סוג תעריף | סוג צריכה | קריאה קודמת | קריאה נוכחית | סה"כ צריכה בקוט"ש | מחיר לקוט"ש בא"ג | סה"כ לתשלום |
|--------------------------|-----------|-------------|--------------|-------------------|------------------|-------------|
| פרטי חשבון עבור תאריכים: | | | 31/05/21 | 01/05/21 | | |
| 777 | פסגה | 327,390.40 | 332,108.80 | 4,718.40 | 43.79 | 2,066.19 ₪ |
| 778 | גבע | 179,694.40 | 181,851.20 | 2,156.80 | 36.65 | 790.47 ₪ |
| 779 | שפל | 504,291.20 | 509,504.80 | 5,213.60 | 30.60 | 1,595.36 ₪ |

צילר 8 בניין 2 - 8 - 81017123(3x200)

| סוג תעריף | סוג צריכה | קריאה קודמת | קריאה נוכחית | סה"כ צריכה בקוט"ש | מחיר לקוט"ש בא"ג | סה"כ לתשלום |
|--------------------------|-----------|-------------|--------------|-------------------|------------------|-------------|
| פרטי חשבון עבור תאריכים: | | | 31/05/21 | 01/05/21 | | |
| 777 | פסגה | 448,599.20 | 448,720.40 | 121.20 | 43.79 | 53.07 ₪ |
| 778 | גבע | 231,229.60 | 231,280.40 | 50.80 | 36.65 | 18.62 ₪ |
| 779 | שפל | 693,127.60 | 693,288.00 | 160.40 | 30.60 | 49.08 ₪ |

סה"כ לדייר:

| פסגה | גבע | שפל | סה"כ | שיא ביקוש |
|-------------|------------|------------|-------------|-----------|
| 63,065.00 | 10,444.80 | 9,637.50 | 83,147.30 | 240.00 |
| 27,616.16 ₪ | 3,828.02 ₪ | 2,949.08 ₪ | 34,393.26 ₪ | |

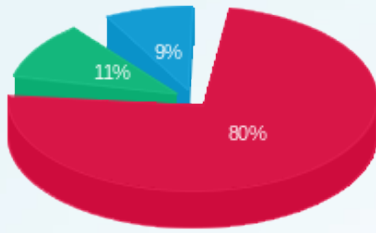
סה"כ צריכה
סה"כ לתשלום

| | | |
|-------------|--|---------------------|
| 211.60 ₪ | תשלום קבוע | |
| 1,139.75 ₪ | תשלום עבור גודל חיבור בKVA (3x6040) | |
| 35,744.61 ₪ | סה"כ לתשלום | לא כולל מע"מ |



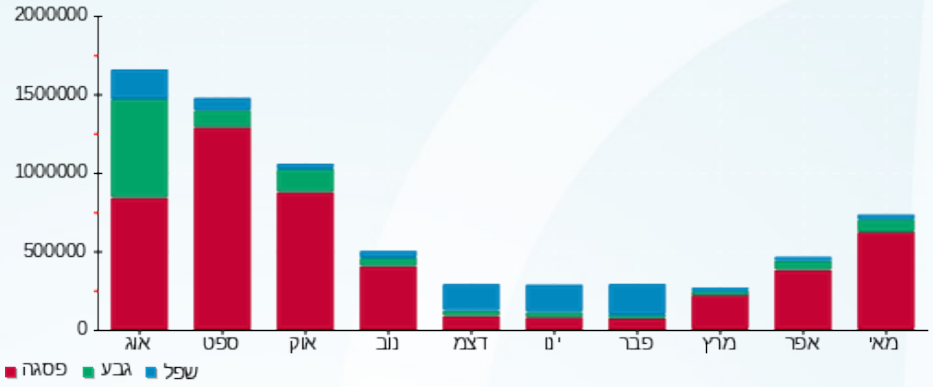


התפלגות חיוב בש"ח לפי תעו"ז



■ פסגה (27,616.16 ש"ח)
■ גבע (3,828.02 ש"ח)
■ שפל (2,949.08 ש"ח)

הסטוריית צריכה בקוט"ש





02/06/21 תאריך הפקה:
 31/05/21 תאריך קריאה נוכחית:
 01/05/21 תאריך קריאה קודמת:

שם דייר: משרדי סודסקו בניין 2
 שם אתר: עוגן נתניה בניין 2

לקוח/ה נכבד/ה, אנו מתכבדים להגיש את חישוב צריכת החשמל לתקופה 01/05/21 - 31/05/21:

משרדי סודסקו בניין 2 - 8 - 81019049 (3x320)

| סוג תעריף | סוג צריכה | קריאה קודמת | קריאה נוכחית | סה"כ צריכה בקוט"ש | מחיר לקוט"ש בא"ג | סה"כ לתשלום |
|-----------|-----------|-------------|--------------|-------------------|------------------|-------------|
| | | 01/05/21 | 31/05/21 | | | |
| 777 | פסגה | 178,618.80 | 184,140.00 | 5,521.20 | 43.79 | 2,417.73 ₪ |
| 778 | גבע | 56,794.40 | 58,102.00 | 1,307.60 | 36.65 | 479.24 ₪ |
| 779 | שפל | 177,508.80 | 180,490.40 | 2,981.60 | 30.60 | 912.37 ₪ |

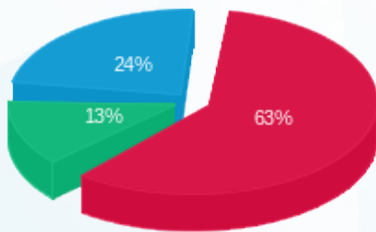
סה"כ לדייר:

| פסגה | גבע | שפל | סה"כ | שיא ביקוש |
|------------|----------|----------|------------|-----------|
| 5,521.20 | 1,307.60 | 2,981.60 | 9,810.40 | 32.40 |
| 2,417.73 ₪ | 479.24 ₪ | 912.37 ₪ | 3,809.34 ₪ | |

סה"כ צריכה
 סה"כ לתשלום

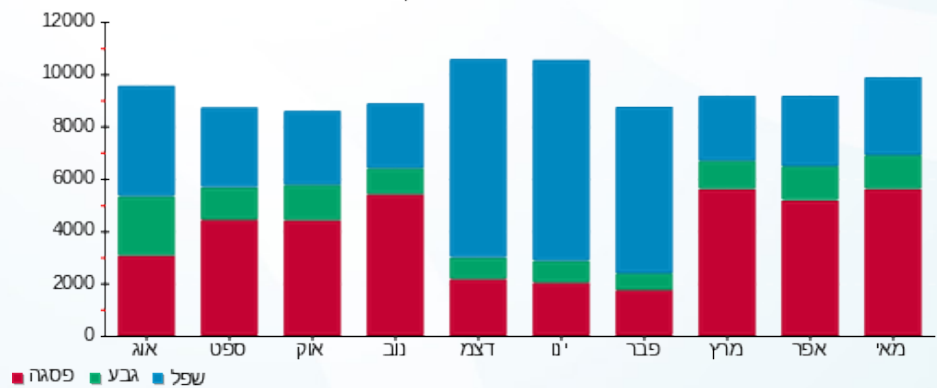
| | | |
|------------|---|---------------------|
| 211.60 ₪ | תשלום קבוע | |
| 60.38 ₪ | תשלום עבור גודל חיבור בKVA (3x320) | |
| 4,081.32 ₪ | סה"כ לתשלום | לא כולל מע"מ |

התפלגות חיוב בש"ח לפי תעו"ז



פסגה (2,417.73 ₪) 24%
 גבע (479.24 ₪) 13%
 שפל (912.37 ₪) 63%

הסטוריית צריכה בקוט"ש



02/06/21 תאריך הפקה:
 31/05/21 תאריך קריאה נוכחית:
 01/05/21 תאריך קריאה קודמת:

שם דייר: ניופארם חשמל בניין 2 קומה 7
 שם אתר: עוגן נתניה בניין 2

לקוח/ה נכבד/ה, אנו מתכבדים להגיש את חישוב צריכת החשמל לתקופה 01/05/21 - 31/05/21:

ניופארם חשמל קומה 7 - 3 - 81018717(3x250)

| סוג תעריף | סוג צריכה | קריאה קודמת | קריאה נוכחית | סה"כ צריכה בקוט"ש | מחיר לקוט"ש בא"ג | סה"כ לתשלום |
|--------------------------|-----------|-------------|--------------|-------------------|------------------|-------------|
| פרטי חשבון עבור תאריכים: | | | | | | |
| 777 | פסגה | 01/05/21 | 31/05/21 | 175.20 | 43.79 | 76.72 ₪ |
| 778 | גבע | 81,955.60 | 82,031.80 | 76.20 | 36.65 | 27.93 ₪ |
| 779 | שפל | 271,438.80 | 271,624.80 | 186.00 | 30.60 | 56.92 ₪ |

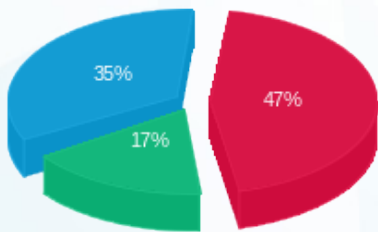
סה"כ לדייר:

| פסגה | גבע | שפל | סה"כ | שיא ביקוש |
|---------|---------|---------|----------|-----------|
| 175.20 | 76.20 | 186.00 | 437.40 | 15.20 |
| ₪ 76.72 | ₪ 27.93 | ₪ 56.92 | ₪ 161.56 | |

סה"כ צריכה
סה"כ לתשלום

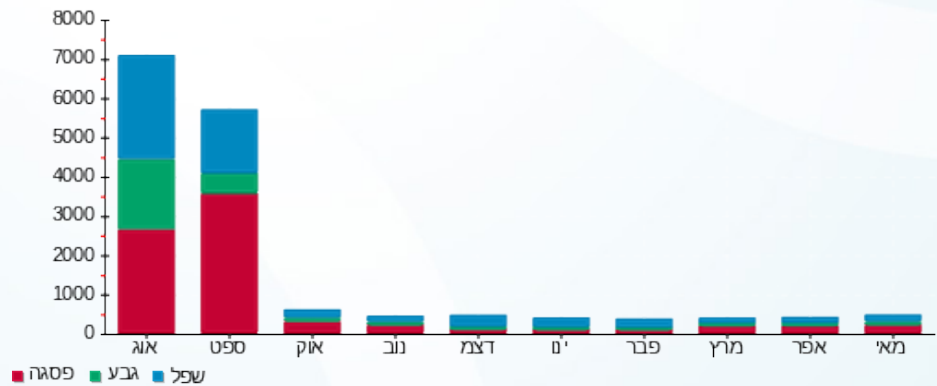
| | | |
|----------|---|---------------------|
| 211.60 ₪ | תשלום קבוע | |
| 47.18 ₪ | תשלום עבור גודל חיבור בKVA (3x250) | |
| 420.34 ₪ | סה"כ לתשלום | לא כולל מע"מ |

התפלגות חיוב בש"ח לפי תעו"ז



■ פסגה (₪ 76.72)
 ■ גבע (₪ 27.93)
 ■ שפל (₪ 56.92)

הסטוריית צריכה בקוט"ש





02/06/21 תאריך הפקה:
 31/05/21 תאריך קריאה נוכחית:
 01/05/21 תאריך קריאה קודמת:

שם דייר: סמאנג' בניין 2 קומה 5
 שם אתר: עוגן נתניה בניין 2

לקוח/ה נכבד/ה, אנו מתכבדים להגיש את חישוב צריכת החשמל לתקופה 01/05/21 - 31/05/21:

סמאנג' קומה 5 - 3 - 81019049(3x250)

| סוג תעריף | סוג צריכה | קריאה קודמת | קריאה נוכחית | סה"כ צריכה בקוט"ש | מחיר לקוט"ש בא"ג | סה"כ לתשלום |
|--------------------------|-----------|-------------|--------------|-------------------|------------------|-------------|
| פרטי חשבון עבור תאריכים: | | | | | | |
| 777 | פסגה | 01/05/21 | 31/05/21 | 2,766.20 | 43.79 | 1,211.32 ₪ |
| 778 | גבע | 22,667.20 | 23,060.60 | 393.40 | 36.65 | 144.18 ₪ |
| 779 | שפל | 63,268.00 | 64,205.20 | 937.20 | 30.60 | 286.78 ₪ |

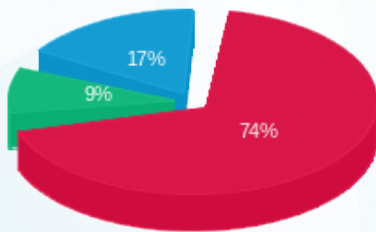
סה"כ לדייר:

| פסגה | גבע | שפל | סה"כ | שיא ביקוש |
|------------|----------|----------|------------|-----------|
| 2,766.20 | 393.40 | 937.20 | 4,096.80 | 18.00 |
| 1,211.32 ₪ | 144.18 ₪ | 286.78 ₪ | 1,642.28 ₪ | |

סה"כ צריכה
 סה"כ לתשלום

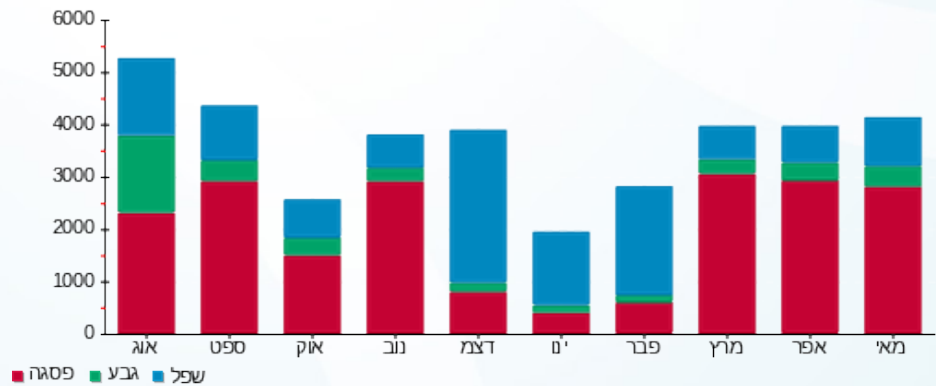
| | | |
|------------|---|---------------------|
| 211.60 ₪ | תשלום קבוע | |
| 47.18 ₪ | תשלום עבור גודל חיבור בKVA (3x250) | |
| 1,901.06 ₪ | סה"כ לתשלום | לא כולל מע"מ |

התפלגות חיוב בש"ח לפי תעו"ז



פסגה (1,211.32 ₪)
 גבע (144.18 ₪)
 שפל (286.78 ₪)

הסטוריית צריכה בקוט"ש





02/06/21 תאריך הפקדה:
 31/05/21 תאריך קריאה נוכחית:
 01/05/21 תאריך קריאה קודמת:

שם דייר: ספארק ביונד בניין 2
 שם אתר: עוגן נתניה בניין 2

לקוח/ה נכבד/ה, אנו מתכבדים להגיש את חישוב צריכת החשמל לתקופה 01/05/21 - 31/05/21:

ספארק ביונד - 5 - 16226508(3x400)

| סוג תעריף | סוג צריכה | קריאה קודמת | קריאה נוכחית | סה"כ צריכה בקוט"ש | מחיר לקוט"ש בא"ג | סה"כ לתשלום |
|-----------|-----------|-------------|--------------|-------------------|------------------|-------------|
| | | 01/05/21 | 31/05/21 | | | |
| 777 | פסגה | 103,076.80 | 106,617.60 | 3,540.80 | 43.79 | 1,550.52 ₪ |
| 778 | גבע | 26,360.40 | 26,845.20 | 484.80 | 36.65 | 177.68 ₪ |
| 779 | שפל | 70,259.60 | 71,305.20 | 1,045.60 | 30.60 | 319.95 ₪ |

סה"כ לדייר:

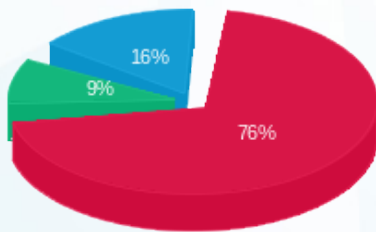
| פסגה | גבע | שפל | סה"כ | שיא ביקוש |
|------------|----------|----------|------------|-----------|
| 3,540.80 | 484.80 | 1,045.60 | 5,071.20 | 22.94 |
| 1,550.52 ₪ | 177.68 ₪ | 319.95 ₪ | 2,048.15 ₪ | |

סה"כ צריכה

סה"כ לתשלום

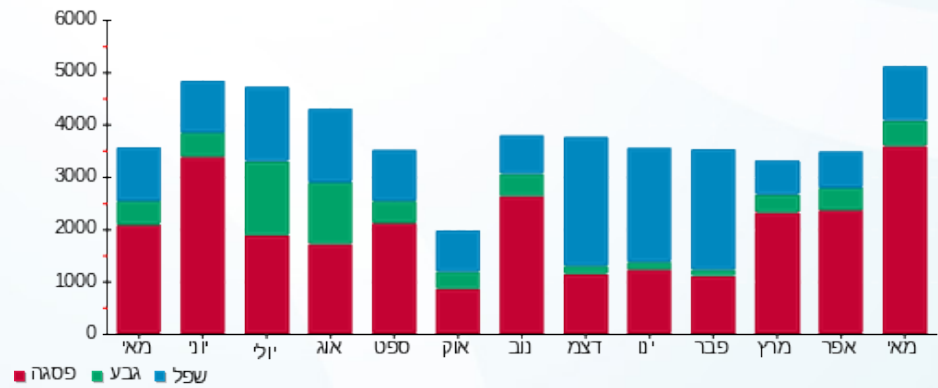
| | | |
|------------|-------------------------------------|--------------|
| 211.60 ₪ | תשלום קבוע | |
| 75.48 ₪ | תשלום עבור גודל חיבור ב KVA (3x400) | |
| 2,335.23 ₪ | סה"כ לתשלום | לא כולל מע"מ |

התפלגות חיוב בש"ח לפי תעו"ז



■ פסגה (1,550.52 ₪)
 ■ גבע (177.68 ₪)
 ■ שפל (319.95 ₪)

הסטוריית צריכה בקוט"ש



02/06/21 תאריך הפקה:
 31/05/21 תאריך קריאה נוכחית:
 01/05/21 תאריך קריאה קודמת:

שם דייר: פקס חוזר 2000 בע"מ בניין 2 קומה 2
 שם אתר: עוגן נתניה בניין 2

לקוח/ה נכבד/ה, אנו מתכבדים להגיש את חישוב צריכת החשמל לתקופה 01/05/21 - 31/05/21:

פקס חוזר 2000 בע"מ קומה 2 - 3 - 16226508 (3x160)

| סוג תעריף | סוג צריכה | קריאה קודמת | קריאה נוכחית | סה"כ צריכה בקוט"ש | מחיר לקוט"ש בא"ג | סה"כ לתשלום |
|--------------------------|-----------|-------------|--------------|-------------------|------------------|-------------|
| פרטי חשבון עבור תאריכים: | | | | | | |
| 777 | פסגה | 01/05/21 | 31/05/21 | 574.20 | 43.79 | 251.44 ₪ |
| 778 | גבע | 8,687.40 | 8,867.20 | 179.80 | 36.65 | 65.90 ₪ |
| 779 | שפל | 28,739.60 | 29,178.80 | 439.20 | 30.60 | 134.40 ₪ |

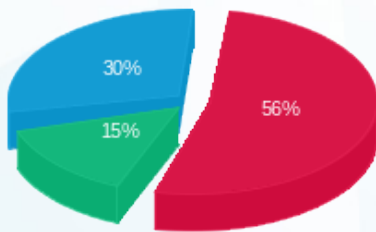
סה"כ לדיר:

| פסגה | גבע | שפל | סה"כ | שיא ביקוש |
|----------|---------|----------|----------|-----------|
| 574.20 | 179.80 | 439.20 | 1,193.20 | 5.24 |
| 251.44 ₪ | 65.90 ₪ | 134.40 ₪ | 451.73 ₪ | |

סה"כ צריכה
 סה"כ לתשלום

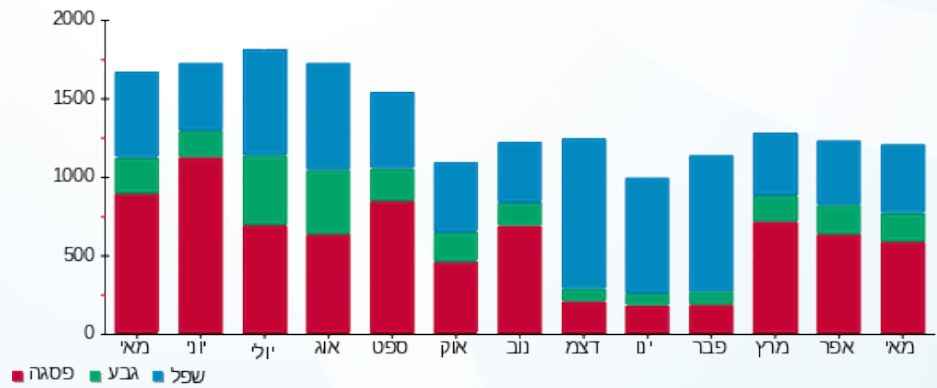
| | | |
|----------|------------------------------------|--------------|
| 211.60 ₪ | תשלום קבוע | |
| 30.19 ₪ | תשלום עבור גודל חיבור בKVA (3x160) | |
| 693.53 ₪ | סה"כ לתשלום | לא כולל מע"מ |

התפלגות חיוב בש"ח לפי תע"ז



■ פסגה (251.44 ₪)
 ■ גבע (65.90 ₪)
 ■ שפל (134.40 ₪)

הסטוריית צריכה בקוט"ש





02/06/21 תאריך הפקה:
 31/05/21 תאריך קריאה נוכחית:
 01/05/21 תאריך קריאה קודמת:

שם דייר: צ'יטה רסטורנט בניין 2 קומה 6
 שם אתר: עוגן נתניה בניין 2

לקוח/ה נכבד/ה, אנו מתכבדים להגיש את חישוב צריכת החשמל לתקופה 01/05/21 - 31/05/21:

צ'יטה רסטורנט קומה 6 - 2 - 81019049(3x160)

| סוג תעריף | סוג צריכה | קריאה קודמת | קריאה נוכחית | סה"כ צריכה בקוט"ש | מחיר לקוט"ש בא"ג | סה"כ לתשלום |
|--------------------------|-----------|-------------|--------------|-------------------|------------------|-------------|
| פרטי חשבון עבור תאריכים: | | | | | | |
| 777 | פסגה | 01/05/21 | 31/05/21 | 2,140.75 | 43.79 | 937.44 ₪ |
| 778 | גבע | 48,499.49 | 49,043.87 | 544.38 | 36.65 | 199.52 ₪ |
| 779 | שפל | 142,603.70 | 144,010.44 | 1,406.75 | 30.60 | 430.46 ₪ |

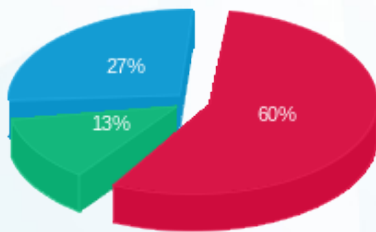
סה"כ לדייר:

| פסגה | גבע | שפל | סה"כ | שיא ביקוש |
|----------|----------|----------|------------|-----------|
| 2,140.75 | 544.38 | 1,406.75 | 4,091.88 | 12.26 |
| 937.44 ₪ | 199.52 ₪ | 430.46 ₪ | 1,567.42 ₪ | |

סה"כ צריכה
 סה"כ לתשלום

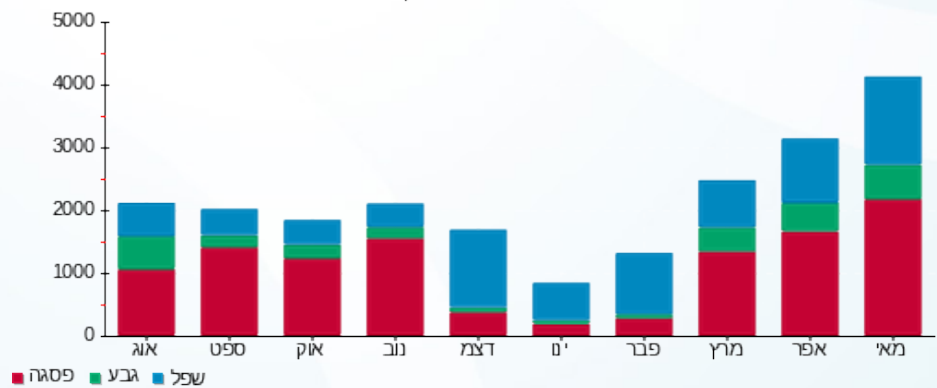
| | | |
|------------|------------------------------------|--------------|
| 211.60 ₪ | תשלום קבוע | |
| 30.19 ₪ | תשלום עבור גודל חיבור בKVA (3x160) | |
| 1,809.21 ₪ | סה"כ לתשלום | לא כולל מע"מ |

התפלגות חיוב בש"ח לפי תע"ז



פסגה (937.44 ₪) 60%
 גבע (199.52 ₪) 27%
 שפל (430.46 ₪) 13%

הסטוריית צריכה בקוט"ש





02/06/21 תאריך הפקה:
 31/05/21 תאריך קריאה נוכחית:
 01/05/21 תאריך קריאה קודמת:

שם דייר: צ'לרים 12/7 בנין 2
שם אתר: עוגן נתניה בנין 2

לקוח/ה נכבד/ה, אנו מתכבדים להגיש את חישוב צריכת החשמל לתקופה 01/05/21 - 31/05/21:
צ'לר 1 בנין 2 - 1 - 81006477(3x630)

| סוג תעריף | סוג צריכה | קריאה קודמת | קריאה נוכחית | סה"כ צריכה בקוט"ש | מחיר לקוט"ש בא"ג | סה"כ לתשלום |
|--------------------------|-----------|-------------|--------------|-------------------|------------------|-------------|
| פרטי חשבון עבור תאריכים: | | | 31/05/21 | 01/05/21 | | |
| 777 | פסגה | 546,939.60 | 565,254.00 | 18,314.40 | 43.79 | 8,019.88 ₪ |
| 778 | גבע | 187,099.20 | 189,937.20 | 2,838.00 | 36.65 | 1,040.13 ₪ |
| 779 | שפל | 137,095.20 | 137,224.80 | 129.60 | 30.60 | 39.66 ₪ |

צ'לר 2 בנין 2 - 2 - 81006477(3x630)

| סוג תעריף | סוג צריכה | קריאה קודמת | קריאה נוכחית | סה"כ צריכה בקוט"ש | מחיר לקוט"ש בא"ג | סה"כ לתשלום |
|--------------------------|-----------|-------------|--------------|-------------------|------------------|-------------|
| פרטי חשבון עבור תאריכים: | | | 31/05/21 | 01/05/21 | | |
| 777 | פסגה | 328,515.60 | 339,080.40 | 10,564.80 | 43.79 | 4,626.33 ₪ |
| 778 | גבע | 97,335.60 | 97,593.60 | 258.00 | 36.65 | 94.56 ₪ |
| 779 | שפל | 40,236.00 | 40,370.40 | 134.40 | 30.60 | 41.13 ₪ |

צ'לר 3 בנין 2 - 3 - 81006477(3x630)

| סוג תעריף | סוג צריכה | קריאה קודמת | קריאה נוכחית | סה"כ צריכה בקוט"ש | מחיר לקוט"ש בא"ג | סה"כ לתשלום |
|--------------------------|-----------|-------------|--------------|-------------------|------------------|-------------|
| פרטי חשבון עבור תאריכים: | | | 31/05/21 | 01/05/21 | | |
| 777 | פסגה | 243,916.80 | 247,476.00 | 3,559.20 | 43.79 | 1,558.57 ₪ |
| 778 | גבע | 54,780.00 | 54,840.00 | 60.00 | 36.65 | 21.99 ₪ |
| 779 | שפל | 54,973.20 | 55,088.40 | 115.20 | 30.60 | 35.25 ₪ |

צ'לר 4 בנין 2 - 4 - 81006477(3x630)

| סוג תעריף | סוג צריכה | קריאה קודמת | קריאה נוכחית | סה"כ צריכה בקוט"ש | מחיר לקוט"ש בא"ג | סה"כ לתשלום |
|--------------------------|-----------|-------------|--------------|-------------------|------------------|-------------|
| פרטי חשבון עבור תאריכים: | | | 31/05/21 | 01/05/21 | | |
| 777 | פסגה | 780,602.40 | 780,745.20 | 142.80 | 43.79 | 62.53 ₪ |
| 778 | גבע | 207,276.00 | 207,340.80 | 64.80 | 36.65 | 23.75 ₪ |
| 779 | שפל | 140,454.00 | 140,607.60 | 153.60 | 30.60 | 47.00 ₪ |




לוח משאבות 1,2,3 - 8 - (3x160)81006477

| סוג תעריף | סוג צריכה | קריאה קודמת | קריאה נוכחית | סה"כ צריכה בקוט"ש | מחיר לקוט"ש בא"ג | סה"כ לתשלום |
|--------------------------|-----------|-------------|--------------|-------------------|------------------|-------------|
| פרטי חשבון עבור תאריכים: | | | 31/05/21 | 01/05/21 | | |
| 777 | פסגה | 174,337.00 | 177,976.00 | 3,639.00 | 43.79 | 1,593.52 ₪ |
| 778 | גבע | 62,952.40 | 63,476.80 | 524.40 | 36.65 | 192.19 ₪ |
| 779 | שפל | 62,620.60 | 62,629.80 | 9.20 | 30.60 | 2.82 ₪ |

לוח יטאות צפון בנין 1 - 2 - (3x630)81017123

| סוג תעריף | סוג צריכה | קריאה קודמת | קריאה נוכחית | סה"כ צריכה בקוט"ש | מחיר לקוט"ש בא"ג | סה"כ לתשלום |
|--------------------------|-----------|-------------|--------------|-------------------|------------------|-------------|
| פרטי חשבון עבור תאריכים: | | | 31/05/21 | 01/05/21 | | |
| 777 | פסגה | 238,506.00 | 238,930.80 | 424.80 | 43.79 | 186.02 ₪ |
| 778 | גבע | 66,950.40 | 67,086.00 | 135.60 | 36.65 | 49.70 ₪ |
| 779 | שפל | 173,191.20 | 173,191.20 | 0.00 | 30.60 | 0.00 ₪ |

צילר 5 בנין 2 - 2 - (3x630)81017123

| סוג תעריף | סוג צריכה | קריאה קודמת | קריאה נוכחית | סה"כ צריכה בקוט"ש | מחיר לקוט"ש בא"ג | סה"כ לתשלום |
|--------------------------|-----------|-------------|--------------|-------------------|------------------|-------------|
| פרטי חשבון עבור תאריכים: | | | 31/05/21 | 01/05/21 | | |
| 777 | פסגה | 956,739.60 | 972,553.20 | 15,813.60 | 43.79 | 6,924.78 ₪ |
| 778 | גבע | 315,187.20 | 317,448.00 | 2,260.80 | 36.65 | 828.58 ₪ |
| 779 | שפל | 267,294.00 | 267,486.00 | 192.00 | 30.60 | 58.75 ₪ |

צילר 6 בנין 2 - 3 - (3x630)81017123

| סוג תעריף | סוג צריכה | קריאה קודמת | קריאה נוכחית | סה"כ צריכה בקוט"ש | מחיר לקוט"ש בא"ג | סה"כ לתשלום |
|--------------------------|-----------|-------------|--------------|-------------------|------------------|-------------|
| פרטי חשבון עבור תאריכים: | | | 31/05/21 | 01/05/21 | | |
| 777 | פסגה | 668,887.20 | 669,564.00 | 676.80 | 43.79 | 296.37 ₪ |
| 778 | גבע | 221,346.00 | 221,443.20 | 97.20 | 36.65 | 35.62 ₪ |
| 779 | שפל | 177,391.20 | 177,570.00 | 178.80 | 30.60 | 54.71 ₪ |

לוח משאבות צילרים 4-6 בנין 2 - 4 - (3x160)81017123

| סוג תעריף | סוג צריכה | קריאה קודמת | קריאה נוכחית | סה"כ צריכה בקוט"ש | מחיר לקוט"ש בא"ג | סה"כ לתשלום |
|--------------------------|-----------|-------------|--------------|-------------------|------------------|-------------|
| פרטי חשבון עבור תאריכים: | | | 31/05/21 | 01/05/21 | | |
| 777 | פסגה | 423,414.00 | 425,456.40 | 2,042.40 | 43.79 | 894.37 ₪ |
| 778 | גבע | 154,345.50 | 154,987.50 | 642.00 | 36.65 | 235.29 ₪ |
| 779 | שפל | 240,405.60 | 240,405.90 | 0.30 | 30.60 | 0.09 ₪ |



לוח יטאות דרום בניין 2 - 5 - 81017123(3x630)

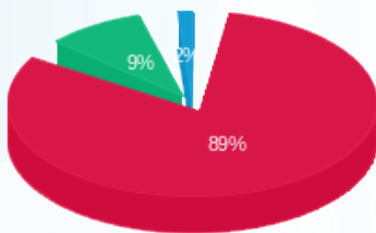
| סה"כ לתשלום | מחיר לקוט"ש בא"ג | סה"כ צריכה בקוט"ש | קריאה נוכחית | קריאה קודמת | סוג צריכה | סוג תעריף |
|-------------|------------------|-------------------|--------------|-------------|--------------------------|-----------|
| | | | 31/05/21 | 01/05/21 | פרטי חשבון עבור תאריכים: | |
| 267.47 ₪ | 43.79 | 610.80 | 282,408.00 | 281,797.20 | פסגה | 777 |
| 69.93 ₪ | 36.65 | 190.80 | 85,633.20 | 85,442.40 | גבע | 778 |
| 147.61 ₪ | 30.60 | 482.40 | 175,032.00 | 174,549.60 | שפל | 779 |

סה"כ לדירה:

| שיא ביקוש | סה"כ | שפל | גבע | פסגה | סה"כ צריכה |
|-----------|-------------|----------|------------|-------------|-------------|
| 240.00 | 64,255.70 | 1,395.50 | 7,071.60 | 55,788.60 | סה"כ לתשלום |
| | 27,448.59 ₪ | 427.02 ₪ | 2,591.74 ₪ | 24,429.83 ₪ | |

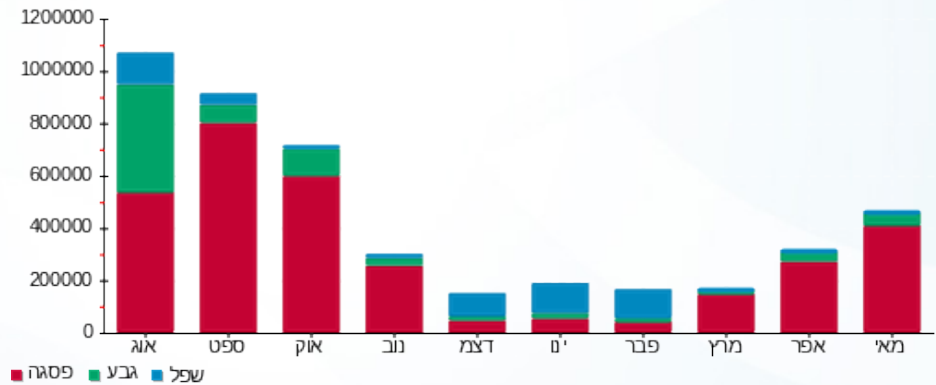
| | | |
|-------------|--|---------------------|
| 211.60 ₪ | תשלום קבוע | |
| 1,011.44 ₪ | תשלום עבור גודל חיבור בKVA (3x5360) | |
| 28,671.63 ₪ | סה"כ לתשלום | לא כולל מע"מ |

התפלגות חיוב בש"ח לפי תעו"ז



■ פסגה (24,429.83 ₪) 89%
■ גבע (2,591.74 ₪) 9%
■ שפל (427.02 ₪) 2%

הסטוריית צריכה בקוט"ש





02/06/21 תאריך הפקה:
 31/05/21 תאריך קריאה נוכחית:
 01/05/21 תאריך קריאה קודמת:

שם דייר: צ'ילרים 24/7 בנין 2
שם אתר: עוגן נתניה בנין 2

לקוח/ה נכבד/ה, אנו מתכבדים להגיש את חישוב צריכת החשמל לתקופה 01/05/21 - 31/05/21:
לוח משאבות חיוני בנין 2 - 6 - 81017123(3x80)

| סוג תעריף | סוג צריכה | קריאה קודמת | קריאה נוכחית | סה"כ צריכה בקוט"ש | מחיר לקוט"ש בא"ג | סה"כ לתשלום |
|--------------------------|-----------|-------------|--------------|-------------------|------------------|-------------|
| פרטי חשבון עבור תאריכים: | | | 01/05/21 | 31/05/21 | | |
| 777 | פסגה | 186,368.60 | 188,805.40 | 2,436.80 | 43.79 | 1,067.07 ₪ |
| 778 | גבע | 101,572.00 | 102,737.60 | 1,165.60 | 36.65 | 427.19 ₪ |
| 779 | שפל | 314,962.60 | 317,830.60 | 2,868.00 | 30.60 | 877.61 ₪ |

צילר 7 בנין 2 - 7 - 81017123(3x400)

| סוג תעריף | סוג צריכה | קריאה קודמת | קריאה נוכחית | סה"כ צריכה בקוט"ש | מחיר לקוט"ש בא"ג | סה"כ לתשלום |
|--------------------------|-----------|-------------|--------------|-------------------|------------------|-------------|
| פרטי חשבון עבור תאריכים: | | | 01/05/21 | 31/05/21 | | |
| 777 | פסגה | 327,390.40 | 332,108.80 | 4,718.40 | 43.79 | 2,066.19 ₪ |
| 778 | גבע | 179,694.40 | 181,851.20 | 2,156.80 | 36.65 | 790.47 ₪ |
| 779 | שפל | 504,291.20 | 509,504.80 | 5,213.60 | 30.60 | 1,595.36 ₪ |

צילר 8 בנין 2 - 8 - 81017123(3x200)

| סוג תעריף | סוג צריכה | קריאה קודמת | קריאה נוכחית | סה"כ צריכה בקוט"ש | מחיר לקוט"ש בא"ג | סה"כ לתשלום |
|--------------------------|-----------|-------------|--------------|-------------------|------------------|-------------|
| פרטי חשבון עבור תאריכים: | | | 01/05/21 | 31/05/21 | | |
| 777 | פסגה | 448,599.20 | 448,720.40 | 121.20 | 43.79 | 53.07 ₪ |
| 778 | גבע | 231,229.60 | 231,280.40 | 50.80 | 36.65 | 18.62 ₪ |
| 779 | שפל | 693,127.60 | 693,288.00 | 160.40 | 30.60 | 49.08 ₪ |

סה"כ לדייר:

| פסגה | גבע | שפל | סה"כ | שיא ביקוש |
|------------|------------|------------|------------|-----------|
| 7,276.40 | 3,373.20 | 8,242.00 | 18,891.60 | 49.20 |
| ₪ 3,186.34 | ₪ 1,236.28 | ₪ 2,522.05 | ₪ 6,944.67 | |

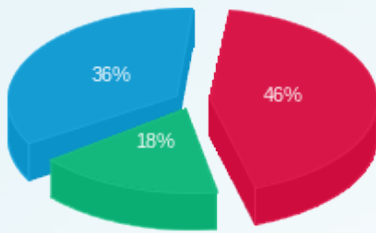
סה"כ צריכה
 סה"כ לתשלום

| | | |
|------------|---|---------------------|
| 211.60 ₪ | תשלום קבוע | |
| 128.32 ₪ | תשלום עבור גודל חיבור בKVA (3x680) | |
| 7,284.58 ₪ | סה"כ לתשלום | לא כולל מע"מ |



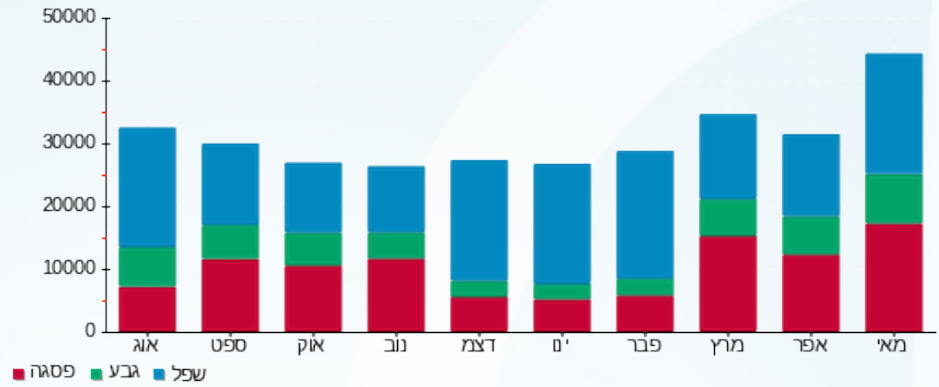


התפלגות חיוב בש"ח לפי תעו"ז



פסגה (3,186.34) ש"ח
 גבע (1,236.28) ש"ח
 שפל (2,522.05) ש"ח

הסטוריית צריכה בקוט"ש





02/06/21 תאריך הפקה:
 31/05/21 תאריך קריאה נוכחית:
 01/05/21 תאריך קריאה קודמת:

שם דייר: ציבורי בניין 2
שם אתר: עוגן נתניה בניין 2

לקוח/ה נכבד/ה, אנו מתכבדים להגיש את חישוב צריכת החשמל לתקופה 01/05/21 - 31/05/21:

חניון ב.חינוי בניין 2 - 5 - 81006477(3x160)

| סוג תעריף | סוג צריכה | קריאה קודמת | קריאה נוכחית | סה"כ צריכה בקוט"ש | מחיר לקוט"ש בא"ג | סה"כ לתשלום |
|--------------------------|-----------|-------------|--------------|-------------------|------------------|-------------|
| פרטי חשבון עבור תאריכים: | | | 31/05/21 | 01/05/21 | | |
| 777 | פסגה | 183,369.20 | 186,113.10 | 2,743.90 | 43.79 | 1,201.55 ₪ |
| 778 | גבע | 73,021.00 | 74,031.80 | 1,010.80 | 36.65 | 370.46 ₪ |
| 779 | שפל | 171,994.90 | 173,744.00 | 1,749.10 | 30.60 | 535.22 ₪ |

חניון חינוי בניין 2 - 6 - 81006477(3x160)

| סוג תעריף | סוג צריכה | קריאה קודמת | קריאה נוכחית | סה"כ צריכה בקוט"ש | מחיר לקוט"ש בא"ג | סה"כ לתשלום |
|--------------------------|-----------|-------------|--------------|-------------------|------------------|-------------|
| פרטי חשבון עבור תאריכים: | | | 31/05/21 | 01/05/21 | | |
| 777 | פסגה | 300,017.60 | 303,282.70 | 3,265.10 | 43.79 | 1,429.79 ₪ |
| 778 | גבע | 127,600.50 | 128,781.30 | 1,180.80 | 36.65 | 432.76 ₪ |
| 779 | שפל | 335,736.60 | 338,305.60 | 2,569.00 | 30.60 | 786.11 ₪ |

מעליות בניין 2 - 7 - 81006477(3x400)

| סוג תעריף | סוג צריכה | קריאה קודמת | קריאה נוכחית | סה"כ צריכה בקוט"ש | מחיר לקוט"ש בא"ג | סה"כ לתשלום |
|--------------------------|-----------|-------------|--------------|-------------------|------------------|-------------|
| פרטי חשבון עבור תאריכים: | | | 31/05/21 | 01/05/21 | | |
| 777 | פסגה | 213,333.20 | 216,308.80 | 2,975.60 | 43.79 | 1,303.02 ₪ |
| 778 | גבע | 49,524.40 | 49,802.80 | 278.40 | 36.65 | 102.03 ₪ |
| 779 | שפל | 118,445.60 | 118,930.80 | 485.20 | 30.60 | 148.47 ₪ |

לובי בניין 2 קומה 0 - 1 - 81029831(3x63)

| סוג תעריף | סוג צריכה | קריאה קודמת | קריאה נוכחית | סה"כ צריכה בקוט"ש | מחיר לקוט"ש בא"ג | סה"כ לתשלום |
|--------------------------|-----------|-------------|--------------|-------------------|------------------|-------------|
| פרטי חשבון עבור תאריכים: | | | 31/05/21 | 01/05/21 | | |
| 777 | פסגה | 88,583.50 | 89,137.00 | 553.50 | 43.79 | 242.38 ₪ |
| 778 | גבע | 42,853.50 | 43,119.70 | 266.20 | 36.65 | 97.56 ₪ |
| 779 | שפל | 129,017.20 | 129,492.40 | 475.20 | 30.60 | 145.41 ₪ |




לוח ציבורי חיוני בניין 2 קומות 0,1 - 2 - 81029831(3x160)

| סוג תעריף | סוג צריכה | קריאה קודמת | קריאה נוכחית | סה"כ צריכה בקוט"ש | מחיר לקוט"ש בא"ג | סה"כ לתשלום |
|--------------------------|-----------|-------------|--------------|-------------------|------------------|-------------|
| פרטי חשבון עבור תאריכים: | | | | | | |
| 777 | פסגה | 01/05/21 | 31/05/21 | 706.90 | 43.79 | 309.55 ₪ |
| 778 | גבע | 25,117.60 | 25,448.80 | 331.20 | 36.65 | 121.38 ₪ |
| 779 | שפל | 68,857.70 | 69,665.30 | 807.60 | 30.60 | 247.13 ₪ |

לוח ציבורי חיוני בניין 2 קומות 2,3,4 - 3 - 81029831(3x160)

| סוג תעריף | סוג צריכה | קריאה קודמת | קריאה נוכחית | סה"כ צריכה בקוט"ש | מחיר לקוט"ש בא"ג | סה"כ לתשלום |
|--------------------------|-----------|-------------|--------------|-------------------|------------------|-------------|
| פרטי חשבון עבור תאריכים: | | | | | | |
| 777 | פסגה | 01/05/21 | 31/05/21 | 703.00 | 43.79 | 307.84 ₪ |
| 778 | גבע | 10,952.50 | 11,194.80 | 242.30 | 36.65 | 88.80 ₪ |
| 779 | שפל | 20,453.80 | 20,613.30 | 159.50 | 30.60 | 48.81 ₪ |

לוח ציבורי חיוני בניין 2 קומות 5,6,7 - 4 - 81029831(3x160)

| סוג תעריף | סוג צריכה | קריאה קודמת | קריאה נוכחית | סה"כ צריכה בקוט"ש | מחיר לקוט"ש בא"ג | סה"כ לתשלום |
|--------------------------|-----------|-------------|--------------|-------------------|------------------|-------------|
| פרטי חשבון עבור תאריכים: | | | | | | |
| 777 | פסגה | 01/05/21 | 31/05/21 | 1,867.80 | 43.79 | 817.91 ₪ |
| 778 | גבע | 65,104.80 | 65,779.10 | 674.30 | 36.65 | 247.13 ₪ |
| 779 | שפל | 105,240.30 | 106,132.00 | 891.70 | 30.60 | 272.86 ₪ |

לוח ציבורי ב.חיוני בניין 2 קומות 0,1 - 5 - 81029831(3x80)

| סוג תעריף | סוג צריכה | קריאה קודמת | קריאה נוכחית | סה"כ צריכה בקוט"ש | מחיר לקוט"ש בא"ג | סה"כ לתשלום |
|--------------------------|-----------|-------------|--------------|-------------------|------------------|-------------|
| פרטי חשבון עבור תאריכים: | | | | | | |
| 777 | פסגה | 01/05/21 | 31/05/21 | 580.10 | 43.79 | 254.03 ₪ |
| 778 | גבע | 41,701.90 | 41,974.80 | 272.90 | 36.65 | 100.02 ₪ |
| 779 | שפל | 152,896.70 | 153,381.80 | 485.10 | 30.60 | 148.44 ₪ |

לוח ציבורי ב.חיוני בניין 2 קומות 2,3,4 - 6 - 81029831(3x80)

| סוג תעריף | סוג צריכה | קריאה קודמת | קריאה נוכחית | סה"כ צריכה בקוט"ש | מחיר לקוט"ש בא"ג | סה"כ לתשלום |
|--------------------------|-----------|-------------|--------------|-------------------|------------------|-------------|
| פרטי חשבון עבור תאריכים: | | | | | | |
| 777 | פסגה | 01/05/21 | 31/05/21 | 18.10 | 43.79 | 7.93 ₪ |
| 778 | גבע | 5,970.50 | 5,999.00 | 28.50 | 36.65 | 10.45 ₪ |
| 779 | שפל | 17,081.10 | 17,169.90 | 88.80 | 30.60 | 27.17 ₪ |





לוח ציבורי ב.חיוני בניין 2 קומות 5,6,7 - 7 - 81029831(3x80)

| סוג תעריף | סוג צריכה | קריאה קודמת | קריאה נוכחית | סה"כ צריכה בקוט"ש | מחיר לקוט"ש בא"ג | סה"כ לתשלום |
|--------------------------|-----------|-------------|--------------|-------------------|------------------|-------------|
| פרטי חשבון עבור תאריכים: | | | 31/05/21 | 01/05/21 | | |
| 777 | פסגה | 36,185.80 | 36,385.80 | 200.00 | 43.79 | 87.58 ₪ |
| 778 | גבע | 16,243.00 | 16,358.60 | 115.60 | 36.65 | 42.37 ₪ |
| 779 | שפל | 41,059.90 | 41,357.50 | 297.60 | 30.60 | 91.07 ₪ |

ציבורי חיוני גג בניין 2 קומה 8 - 8 - 81029831(3x125)

| סוג תעריף | סוג צריכה | קריאה קודמת | קריאה נוכחית | סה"כ צריכה בקוט"ש | מחיר לקוט"ש בא"ג | סה"כ לתשלום |
|--------------------------|-----------|-------------|--------------|-------------------|------------------|-------------|
| פרטי חשבון עבור תאריכים: | | | 31/05/21 | 01/05/21 | | |
| 777 | פסגה | 82,881.50 | 83,936.70 | 1,055.20 | 43.79 | 462.07 ₪ |
| 778 | גבע | 45,591.50 | 46,099.50 | 508.00 | 36.65 | 186.18 ₪ |
| 779 | שפל | 128,028.90 | 129,308.50 | 1,279.60 | 30.60 | 391.56 ₪ |

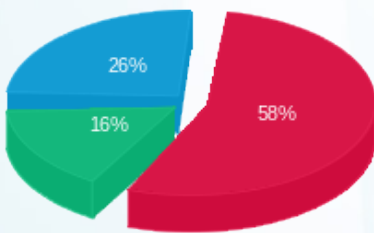
סה"כ לדירה:

| פסגה | גבע | שפל | סה"כ | שיא ביקוש |
|------------|------------|------------|-------------|-----------|
| 14,669.20 | 4,909.00 | 9,288.40 | 28,866.60 | 19.60 |
| ₪ 6,423.64 | ₪ 1,799.15 | ₪ 2,842.25 | ₪ 11,065.04 | |

סה"כ צריכה
סה"כ לתשלום

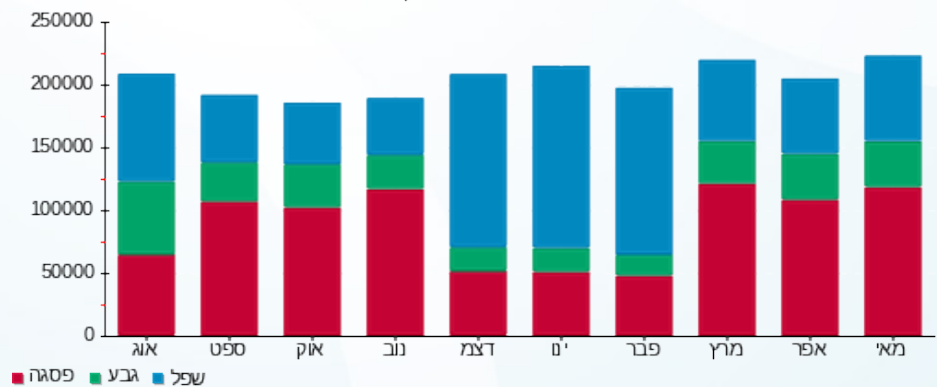
| | | |
|-------------|--|---------------------|
| 211.60 ₪ | תשלום קבוע | |
| 307.20 ₪ | תשלום עבור גודל חיבור בKVA (3x1628) | |
| 11,583.85 ₪ | סה"כ לתשלום | לא כולל מע"מ |

התפלגות חיוב בש"ח לפי תעו"ז



■ פסגה (₪ 6,423.64)
■ גבע (₪ 1,799.15)
■ שפל (₪ 2,842.25)

הסטוריית צריכה בקוט"ש



02/06/21 תאריך הפקה:
 31/05/21 תאריך קריאה נוכחית:
 01/05/21 תאריך קריאה קודמת:

שם דייר: קולופלס בניין 2 קומה 5 מאור וכוח
 שם אתר: עוגן נתניה בניין 2

לקוח/ה נכבד/ה, אנו מתכבדים להגיש את חישוב צריכת החשמל לתקופה 01/05/21 - 31/05/21:

קולופלס בניין 2 קומה 5 מאור וכוח - 7 - 81018717(3x160)

| סוג תעריף | סוג צריכה | קריאה קודמת | קריאה נוכחית | סה"כ צריכה בקוט"ש | מחיר לקוט"ש בא"ג | סה"כ לתשלום |
|-----------|-----------|-------------|--------------|-------------------|------------------|-------------|
| | | 01/05/21 | 31/05/21 | | | |
| 777 | פסגה | 70,902.60 | 71,840.40 | 937.80 | 43.79 | 410.66 ₪ |
| 778 | גבע | 15,712.20 | 15,883.20 | 171.00 | 36.65 | 62.67 ₪ |
| 779 | שפל | 55,587.00 | 55,990.60 | 403.60 | 30.60 | 123.50 ₪ |

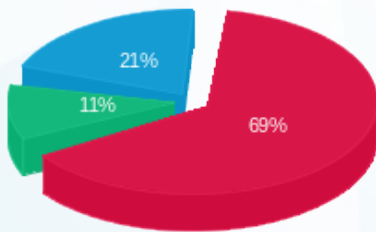
סה"כ לדייר:

| פסגה | גבע | שפל | סה"כ | שיא ביקוש |
|----------|---------|----------|----------|-----------|
| 937.80 | 171.00 | 403.60 | 1,512.40 | 6.60 |
| 410.66 ₪ | 62.67 ₪ | 123.50 ₪ | 596.84 ₪ | |

סה"כ צריכה
 סה"כ לתשלום

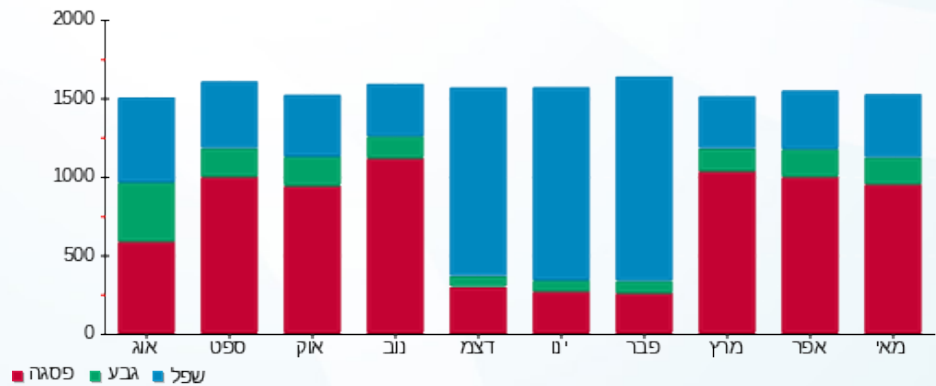
| | | |
|----------|------------------------------------|--------------|
| 211.60 ₪ | תשלום קבוע | |
| 30.19 ₪ | תשלום עבור גודל חיבור בKVA (3x160) | |
| 838.63 ₪ | סה"כ לתשלום | לא כולל מע"מ |

התפלגות חיוב בש"ח לפי תע"ז



פסגה (410.66 ₪) 69%
 גבע (62.67 ₪) 11%
 שפל (123.50 ₪) 21%

הסטוריית צריכה בקוט"ש





02/06/21 תאריך הפקה:
 31/05/21 תאריך קריאה נוכחית:
 01/05/21 תאריך קריאה קודמת:

שם דייר: קומפאס בניין 2
 שם אתר: עוגן נתניה בניין 2

לקוח/ה נכבד/ה, אנו מתכבדים להגיש את חישוב צריכת החשמל לתקופה 01/05/21 - 31/05/21:

קומפאס בניין 2 - 6 - (3x250)81019049

| סוג תעריף | סוג צריכה | קריאה קודמת | קריאה נוכחית | סה"כ צריכה בקוט"ש | מחיר לקוט"ש בא"ג | סה"כ לתשלום |
|--------------------------|-----------|-------------|--------------|-------------------|------------------|-------------|
| פרטי חשבון עבור תאריכים: | | | | | | |
| 777 | פסגה | 01/05/21 | 31/05/21 | 5,404.40 | 43.79 | 2,366.59 ₪ |
| 778 | גבע | 51,893.20 | 53,171.60 | 1,278.40 | 36.65 | 468.53 ₪ |
| 779 | שפל | 115,536.40 | 117,172.00 | 1,635.60 | 30.60 | 500.49 ₪ |

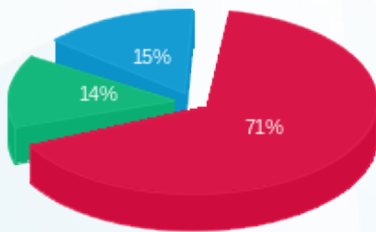
סה"כ לדייר:

| פסגה | גבע | שפל | סה"כ | שיא ביקוש |
|------------|----------|----------|------------|-----------|
| 5,404.40 | 1,278.40 | 1,635.60 | 8,318.40 | 22.40 |
| 2,366.59 ₪ | 468.53 ₪ | 500.49 ₪ | 3,335.61 ₪ | |

סה"כ צריכה
 סה"כ לתשלום

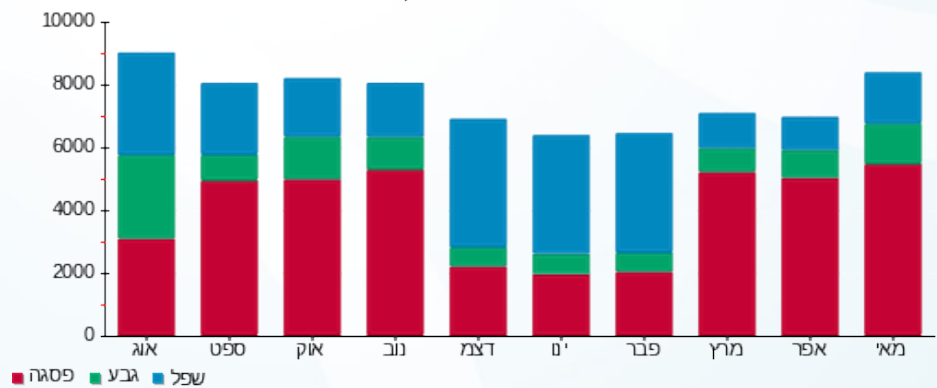
| | | |
|------------|------------------------------------|--------------|
| 211.60 ₪ | תשלום קבוע | |
| 47.18 ₪ | תשלום עבור גודל חיבור בKVA (3x250) | |
| 3,594.39 ₪ | סה"כ לתשלום | לא כולל מע"מ |

התפלגות חיוב בש"ח לפי תעו"ז



פסגה (2,366.59 ₪) 71%
 גבע (468.53 ₪) 14%
 שפל (500.49 ₪) 15%

הסטוריית צריכה בקוט"ש





02/06/21 תאריך הפקה:
 31/05/21 תאריך קריאה נוכחית:
 01/05/21 תאריך קריאה קודמת:

שם דייר: קלו מדיקל בניין 2
 שם אתר: עוגן נתניה בניין 2

לקוח/ה נכבד/ה, אנו מתכבדים להגיש את חישוב צריכת החשמל לתקופה 01/05/21 - 31/05/21:

אינטטיקס - 1 - 16226508 (3x250)

| סוג תעריף | סוג צריכה | קריאה קודמת | קריאה נוכחית | סה"כ צריכה בקוט"ש | מחיר לקוט"ש בא"ג | סה"כ לתשלום |
|--------------------------|-----------|-------------|--------------|-------------------|------------------|-------------|
| פרטי חשבון עבור תאריכים: | | | | | | |
| 777 | פסגה | 01/05/21 | 31/05/21 | 1,134.00 | 43.79 | 496.58 ₪ |
| 778 | גבע | 8,640.80 | 8,828.80 | 188.00 | 36.65 | 68.90 ₪ |
| 779 | שפל | 32,500.80 | 32,958.40 | 457.60 | 30.60 | 140.03 ₪ |

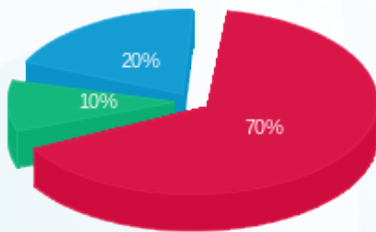
סה"כ לדיר:

| פסגה | גבע | שפל | סה"כ | שיא ביקוש |
|----------|---------|----------|----------|-----------|
| 1,134.00 | 188.00 | 457.60 | 1,779.60 | 22.52 |
| 496.58 ₪ | 68.90 ₪ | 140.03 ₪ | 705.51 ₪ | |

סה"כ צריכה
 סה"כ לתשלום

| | | |
|----------|---|---------------------|
| 211.60 ₪ | תשלום קבוע | |
| 47.18 ₪ | תשלום עבור גודל חיבור בKVA (3x250) | |
| 964.28 ₪ | סה"כ לתשלום | לא כולל מע"מ |

התפלגות חיוב בש"ח לפי תעו"ז



פסגה (496.58 ₪) 70%
 גבע (68.90 ₪) 10%
 שפל (140.03 ₪) 20%

הסטוריית צריכה בקוט"ש

