

02/06/21 תאריך הפקה:
 31/05/21 תאריך קריאה נוכחית:
 01/05/21 תאריך קריאה קודמת:

שם דייר: א.דוד יבוא KHL בניין 1 חשמל
 שם אתר: עוגן נתניה בניין 1

לקוח/ה נכבד/ה, אנו מתכבדים להגיש את חישוב צריכת החשמל לתקופה 01/05/21 - 31/05/21:

א.דוד יבוא KHL - חשמל - 5 - 81017127(3x63)

סוג תעריף	סוג צריכה	קריאה קודמת	קריאה נוכחית	סה"כ צריכה בקוט"ש	מחיר לקוט"ש בא"ג	סה"כ לתשלום
פרטי חשבון עבור תאריכים:						
777	פסגה	01/05/21	31/05/21	374.70	34.84	130.55 ₪
778	גבע	23,476.00	23,560.10	84.10	28.20	23.72 ₪
779	שפל	34,274.00	34,329.20	55.20	22.90	12.64 ₪

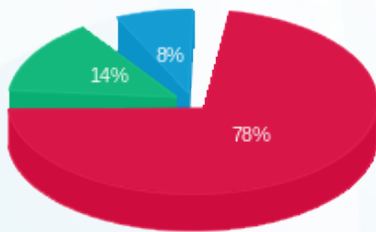
סה"כ לדייר:

פסגה	גבע	שפל	סה"כ	שיא ביקוש
374.70	84.10	55.20	514.00	2.50
130.55 ₪	23.72 ₪	12.64 ₪	166.90 ₪	

סה"כ צריכה
 סה"כ לתשלום

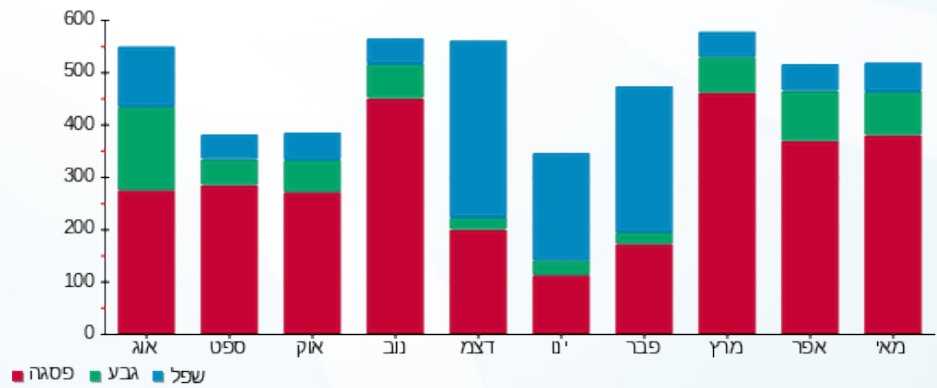
503.57 ₪	תשלום קבוע	
3,653.19 ₪	תשלום עבור גודל חיבור בKVA (3x63)	
4,323.66 ₪	סה"כ לתשלום	לא כולל מע"מ

התפלגות חיוב בש"ח לפי תע"ז



■ פסגה (130.55 ₪)
 ■ גבע (23.72 ₪)
 ■ שפל (12.64 ₪)

הסטוריית צריכה בקוט"ש



02/06/21 תאריך הפקה:
 31/05/21 תאריך קריאה נוכחית:
 01/05/21 תאריך קריאה קודמת:

שם דייר: א.דוד יבוא KHL בניין 1 מ"א
 שם אתר: עוגן נתניה בניין 1

לקוח/ה נכבד/ה, אנו מתכבדים להגיש את חישוב צריכת החשמל לתקופה 01/05/21 - 31/05/21:

א.דוד יבוא KHL מ"א - 2 - 81018679(3x160)

סוג תעריף	סוג צריכה	קריאה קודמת	קריאה נוכחית	סה"כ צריכה בקוט"ש	מחיר לקוט"ש בא"ג	סה"כ לתשלום
פרטי חשבון עבור תאריכים:			01/05/21	31/05/21		
777	פסגה	26,697.40	26,807.80	110.40	34.84	38.46 ₪
778	גבע	6,759.20	6,772.20	13.00	28.20	3.67 ₪
779	שפל	14,765.00	14,773.20	8.20	22.90	1.88 ₪

צילרים

סוג תעריף	סוג צריכה	קריאה קודמת	קריאה נוכחית	סה"כ צריכה בקוט"ש	מחיר לקוט"ש בא"ג	סה"כ לתשלום
פרטי חשבון עבור תאריכים:			01/05/21	31/05/21		
777	פסגה			1,137.045	34.84	396.15 ₪
778	גבע			135.641	28.20	38.25 ₪
779	שפל			7.192	22.90	1.65 ₪

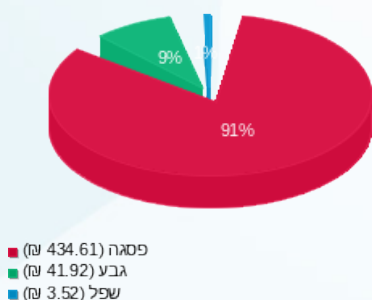
סה"כ לדייר:

פסגה	גבע	שפל	סה"כ	שיא ביקוש
1,247.44	148.64	15.39	1,411.48	1.20
₪ 434.61	₪ 41.92	₪ 3.52	₪ 480.05	

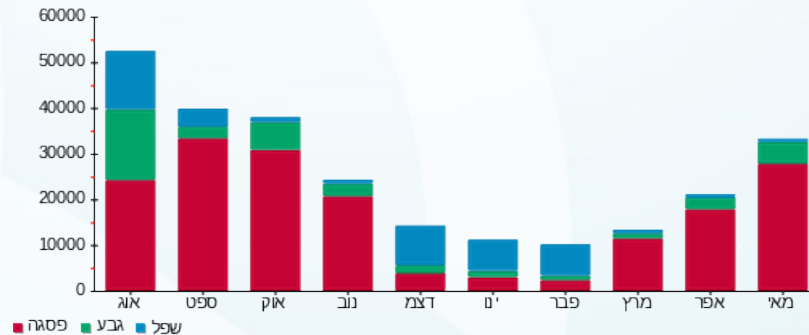
סה"כ צריכה
 סה"כ לתשלום

לא כולל מע"מ	סה"כ לתשלום	תשלום עבור גודל חיבור בKVA (3x160)	תשלום קבוע
	10,261.57 ₪	9,277.94 ₪	503.57 ₪

התפלגות חיוב בש"ח לפי תע"ז



הסטוריית צריכה בקוט"ש



02/06/21 תאריך הפקה:
 31/05/21 תאריך קריאה נוכחית:
 01/05/21 תאריך קריאה קודמת:

שם דייר: אמדר בניין 1 קומה 2 מ"א
 שם אתר: עוגן נתניה בניין 1

לקוח/ה נכבד/ה, אנו מתכבדים להגיש את חישוב צריכת החשמל לתקופה 01/05/21 - 31/05/21:

אמדר בניין 1 קומה 2 מ"א - 5 - 81018679 (3x200)

סוג תעריף	סוג צריכה	קריאה קודמת	קריאה נוכחית	סה"כ צריכה בקוט"ש	מחיר לקוט"ש בא"ג	סה"כ לתשלום
פרטי חשבון עבור תאריכים:						
777	פסגה	01/05/21	31/05/21	211.00	34.84	73.51 ₪
778	גבע	4,807.40	4,814.00	6.60	28.20	1.86 ₪
779	שפל	8,437.80	8,437.80	0.00	22.90	0.00 ₪

צילרים

סוג תעריף	סוג צריכה	קריאה קודמת	קריאה נוכחית	סה"כ צריכה בקוט"ש	מחיר לקוט"ש בא"ג	סה"כ לתשלום
פרטי חשבון עבור תאריכים:						
777	פסגה	01/05/21	31/05/21	2,173.156	34.84	757.13 ₪
778	גבע	68.864	19.42 ₪	28.20	19.42 ₪	
779	שפל	0.000	0.00 ₪	22.90	0.00 ₪	

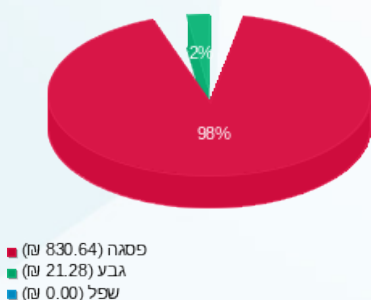
סה"כ לדירה:

פסגה	גבע	שפל	סה"כ	שיא ביקוש
2,384.16	75.46	0.00	2,459.62	2.00
₪ 830.64	₪ 21.28	₪ 0.00	₪ 851.92	

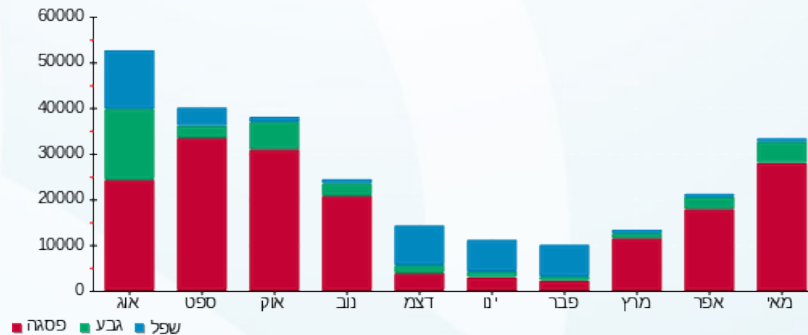
סה"כ צריכה
 סה"כ לתשלום

לא כולל מע"מ	סה"כ לתשלום	תשלום קבוע	תשלום עבור גודל חיבור בKVA (3x200)	תשלום קבוע
	12,952.92 ₪		11,597.43 ₪	503.57 ₪

התפלגות חיוב בש"ח לפי תע"ז



הסטוריית צריכה בקוט"ש



02/06/21 תאריך הפקה:
 31/05/21 תאריך קריאה נוכחית:
 01/05/21 תאריך קריאה קודמת:

שם דייר: אמדר בניין 1 קומה 2 מאור וכח
 שם אתר: עוגן נתניה בניין 1

לקוח/ה נכבד/ה, אנו מתכבדים להגיש את חישוב צריכת החשמל לתקופה 01/05/21 - 31/05/21:

אמדר בניין 1 קומה 2 מאור וכח - 3 - 81037892 (3x125)

סוג תעריף	סוג צריכה	קריאה קודמת	קריאה נוכחית	סה"כ צריכה בקוט"ש	מחיר לקוט"ש בא"ג	סה"כ לתשלום
		01/05/21	31/05/21			
777	פסגה	182,060.00	185,281.60	3,221.60	34.84	1,122.41 ₪
778	גבע	42,906.60	43,493.80	587.20	28.20	165.59 ₪
779	שפל	114,358.00	115,274.60	916.60	22.90	209.90 ₪

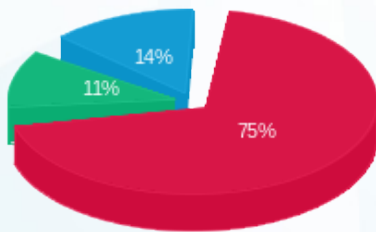
סה"כ לדייר:

פסגה	גבע	שפל	סה"כ	שיא ביקוש
3,221.60	587.20	916.60	4,725.40	19.00
1,122.41 ₪	165.59 ₪	209.90 ₪	1,497.90 ₪	

סה"כ צריכה
 סה"כ לתשלום

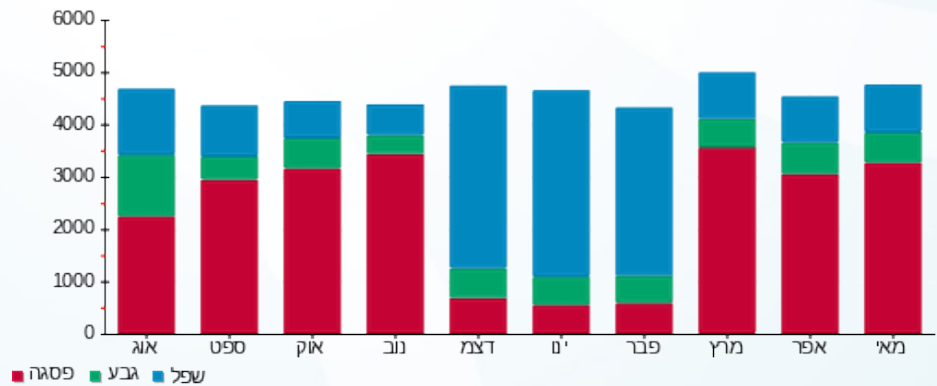
503.57 ₪	תשלום קבוע	
7,248.39 ₪	תשלום עבור גודל חיבור בKVA (3x125)	
9,249.86 ₪	סה"כ לתשלום	לא כולל מע"מ

התפלגות חיוב בש"ח לפי תע"ז



■ פסגה (1,122.41 ₪)
 ■ גבע (165.59 ₪)
 ■ שפל (209.90 ₪)

הסטוריית צריכה בקוט"ש





02/06/21

תאריך הפקה:

שם דייר: בבינה אנדריי - מטבחי ארן בניין 1 חשמל

31/05/21

תאריך קריאה נוכחית:

שם אתר: עוגן נתניה בניין 1

01/05/21

תאריך קריאה קודמת:

לקוח/ה נכבד/ה, אנו מתכבדים להגיש את חישוב צריכת החשמל לתקופה 01/05/21 - 31/05/21:

בבינה אנדריי - מטבחי ארן חשמל - 7 - 81017127 (3x100)

סוג תעריף	סוג צריכה	קריאה קודמת	קריאה נוכחית	סה"כ צריכה בקוט"ש	מחיר לקוט"ש בא"ג	סה"כ לתשלום
			31/05/21	01/05/21	פרטי חשבון עבור תאריכים:	
777	פסגה	307,921.40	310,465.10	2,543.70	34.84	886.23 ₪
778	גבע	88,274.10	88,796.50	522.40	28.20	147.32 ₪
779	שפל	95,335.20	95,467.40	132.20	22.90	30.27 ₪

סה"כ לדייר:

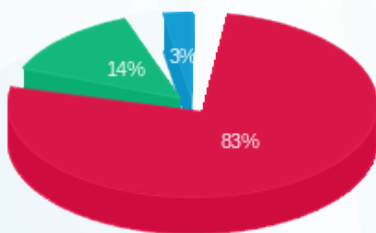
פסגה	גבע	שפל	סה"כ	שיא ביקוש
2,543.70	522.40	132.20	3,198.30	19.70
886.23 ₪	147.32 ₪	30.27 ₪	1,063.82 ₪	

סה"כ צריכה

סה"כ לתשלום

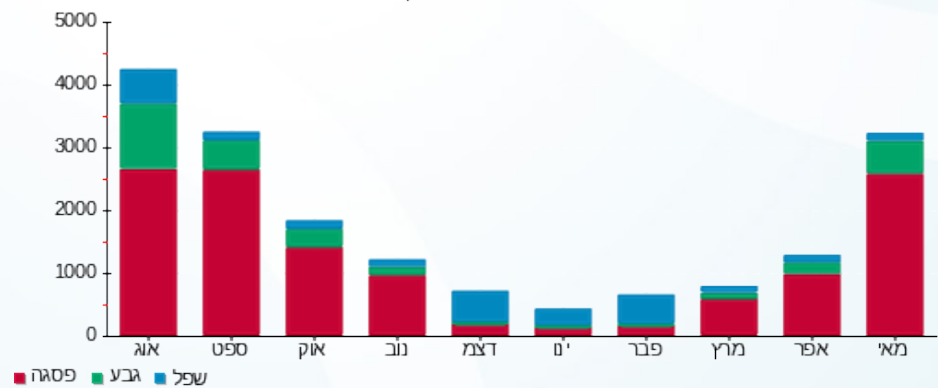
503.57 ₪	תשלום קבוע	
5,798.72 ₪	תשלום עבור גודל חיבור בKVA (3x100)	
7,366.10 ₪	סה"כ לתשלום	לא כולל מע"מ

התפלגות חיוב בש"ח לפי תעו"ז



- פסגה (886.23 ₪)
- גבע (147.32 ₪)
- שפל (30.27 ₪)

הסטוריית צריכה בקוט"ש





02/06/21

תאריך הפקדה:

שם דייר: גרופ פרו סנטר בע"מ בניין 1 קומה 3 צד צפון מ"א

31/05/21

תאריך קריאה נוכחית:

שם אתר: עוגן נתניה בניין 1

01/05/21

תאריך קריאה קודמת:

לקוח/ה נכבד/ה, אנו מתכבדים להגיש את חישוב צריכת החשמל לתקופה 01/05/21 - 31/05/21:

גרופ פרו סנטר בע"מ קומה 3 צד צפון מ"א - 8 - 81018866(3x100)

סוג תעריף	סוג צריכה	קריאה קודמת	קריאה נוכחית	סה"כ צריכה בקוט"ש	מחיר לקוט"ש בא"ג	סה"כ לתשלום
פרטי חשבון עבור תאריכים:						
777	פסגה	01/05/21	31/05/21	0.00	34.84	0.00 ₪
778	גבע	01/05/21	31/05/21	0.00	28.20	0.00 ₪
779	שפל	01/05/21	31/05/21	0.00	22.90	0.00 ₪

צילרים

סוג תעריף	סוג צריכה	קריאה קודמת	קריאה נוכחית	סה"כ צריכה בקוט"ש	מחיר לקוט"ש בא"ג	סה"כ לתשלום
פרטי חשבון עבור תאריכים:						
777	פסגה	01/05/21	31/05/21	0.000	34.84	0.00 ₪
778	גבע	01/05/21	31/05/21	0.000	28.20	0.00 ₪
779	שפל	01/05/21	31/05/21	0.000	22.90	0.00 ₪

סה"כ לדייר:

פסגה	גבע	שפל	סה"כ	שיא ביקוש
0.00	0.00	0.00	0.00	
0.00 ₪	0.00 ₪	0.00 ₪	0.00 ₪	

סה"כ צריכה

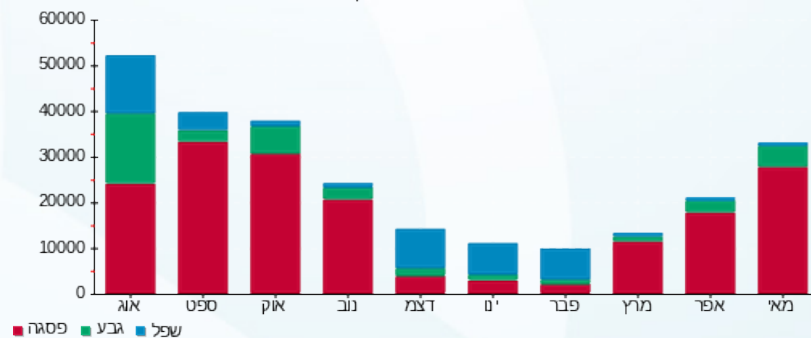
סה"כ לתשלום

503.57 ₪	תשלום קבוע	
5,798.72 ₪	תשלום עבור גודל חיבור בKVA (3x100)	
6,302.29 ₪	סה"כ לתשלום	לא כולל מע"מ

התפלגות חיוב בש"ח לפי תע"ז

פסגה (0.00 ₪)
גבע (0.00 ₪)
שפל (0.00 ₪)

הסטוריית צריכה בקוט"ש



02/06/21 תאריך הפקה:
 31/05/21 תאריך קריאה נוכחית:
 01/05/21 תאריך קריאה קודמת:

שם דייר: זיגי יבוא ושיווק בניין 1 קומה 1 צפון מ"א
שם אתר: עוגן נתניה בניין 1

לקוח/ה נכבד/ה, אנו מתכבדים להגיש את חישוב צריכת החשמל לתקופה 01/05/21 - 31/05/21:

זיגי יבוא ושיווק קומה 1 צפון מ"א - 2 - (3x100)81018866

סוג תעריף	סוג צריכה	קריאה קודמת	קריאה נוכחית	סה"כ צריכה בקוט"ש	מחיר לקוט"ש בא"ג	סה"כ לתשלום
פרטי חשבון עבור תאריכים:						
777	פסגה	01/05/21	31/05/21	96.80	34.84	33.73 ₪
778	גבע	3,356.90	3,379.00	22.10	28.20	6.23 ₪
779	שפל	5,273.60	5,276.30	2.70	22.90	0.62 ₪

צילרים

סוג תעריף	סוג צריכה	קריאה קודמת	קריאה נוכחית	סה"כ צריכה בקוט"ש	מחיר לקוט"ש בא"ג	סה"כ לתשלום
פרטי חשבון עבור תאריכים:						
777	פסגה	01/05/21	31/05/21	996.974	34.84	347.35 ₪
778	גבע	230.589	230.589	28.20	28.20	65.03 ₪
779	שפל	2.368	2.368	22.90	22.90	0.54 ₪

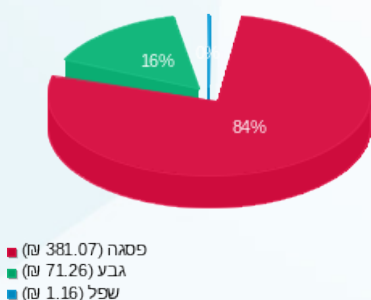
סה"כ לדייר:

פסגה	גבע	שפל	סה"כ	שיא ביקוש
1,093.77	252.69	5.07	1,351.53	1.80
₪ 381.07	₪ 71.26	₪ 1.16	₪ 453.49	

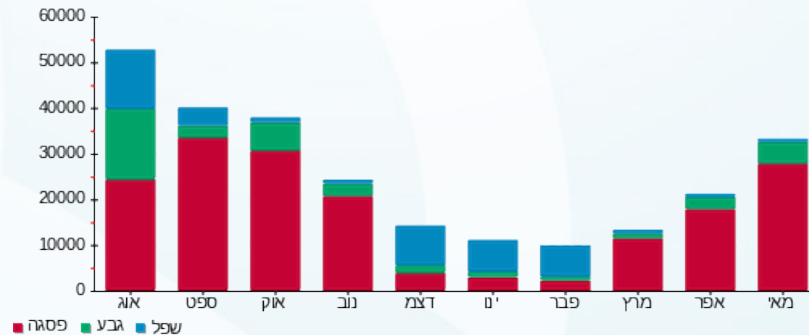
סה"כ צריכה
 סה"כ לתשלום

503.57 ₪	תשלום קבוע	
5,798.72 ₪	תשלום עבור גודל חיבור בKVA (3x100)	
6,755.78 ₪	סה"כ לתשלום	לא כולל מע"מ

התפלגות חיוב בש"ח לפי תע"ז



הסטוריית צריכה בקוט"ש





02/06/21 תאריך הפקה:
 31/05/21 תאריך קריאה נוכחית:
 01/05/21 תאריך קריאה קודמת:

שם דייר: חברת פיאק מדיקל בניין 1
 שם אתר: עוגן נתניה בניין 1

לקוח/ה נכבד/ה, אנו מתכבדים להגיש את חישוב צריכת החשמל לתקופה 01/05/21 - 31/05/21:

חברת פיאק מדיקל - 1 - 81037892(3x32)

סה"כ לתשלום	מחיר לקוט"ש בא"ג	סה"כ צריכה בקוט"ש	קריאה נוכחית	קריאה קודמת	סוג צריכה	סוג תעריף
			31/05/21	01/05/21		פרטי חשבון עבור תאריכים:
₪ 42.30	34.84	121.40	16,061.00	15,939.60	פסגה	777
₪ 4.62	28.20	16.40	5,180.60	5,164.20	גבע	778
₪ 7.37	22.90	32.20	21,860.30	21,828.10	שפל	779

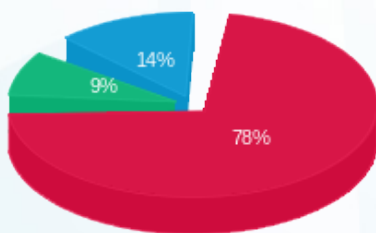
סה"כ לדייר:

שיא ביקוש	סה"כ	שפל	גבע	פסגה
1.10	170.00	32.20	16.40	121.40
	₪ 54.29	₪ 7.37	₪ 4.62	₪ 42.30

סה"כ צריכה
 סה"כ לתשלום

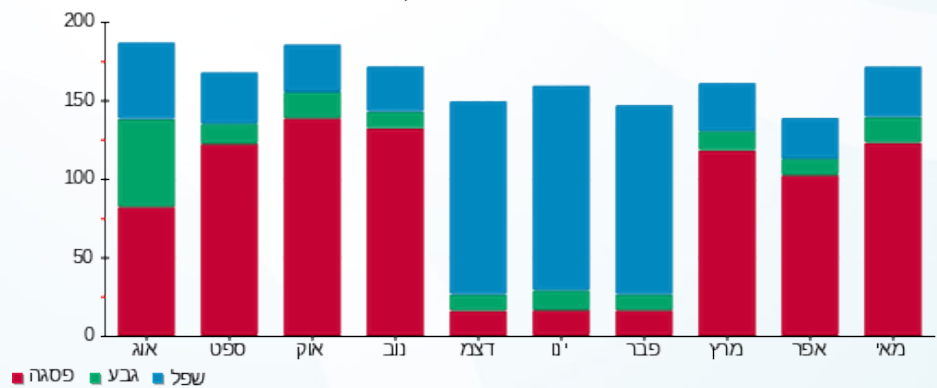
₪ 503.57	תשלום קבוע	
₪ 1,855.59	תשלום עבור גודל חיבור בKVA (3x32)	
₪ 2,413.45	סה"כ לתשלום	לא כולל מע"מ

התפלגות חיוב בש"ח לפי תעו"ז



■ פסגה (₪ 42.30)
 ■ גבע (₪ 4.62)
 ■ שפל (₪ 7.37)

הסטוריית צריכה בקוט"ש



02/06/21 תאריך הפקה:
 31/05/21 תאריך קריאה נוכחית:
 01/05/21 תאריך קריאה קודמת:

שם דייר: חברת פיאק מדיקל בניין 1 מ"א
 שם אתר: עוגן נתניה בניין 1

לקוח/ה נכבד/ה, אנו מתכבדים להגיש את חישוב צריכת החשמל לתקופה 01/05/21 - 31/05/21:

חברת פיאק מדיקל מ"א - 4 - 81018679 (3x63)

סוג תעריף	סוג צריכה	קריאה קודמת	קריאה נוכחית	סה"כ צריכה בקוט"ש	מחיר לקוט"ש בא"ג	סה"כ לתשלום
פרטי חשבון עבור תאריכים:						
777	פסגה	01/05/21	31/05/21	38.50	34.84	13.41 ₪
778	גבע	768.70	771.40	2.70	28.20	0.76 ₪
779	שפל	1,576.50	1,579.10	2.60	22.90	0.60 ₪

צילרים

סוג תעריף	סוג צריכה	קריאה קודמת	קריאה נוכחית	סה"כ צריכה בקוט"ש	מחיר לקוט"ש בא"ג	סה"כ לתשלום
פרטי חשבון עבור תאריכים:						
777	פסגה	01/05/21	31/05/21	396.524	34.84	138.15 ₪
778	גבע			28.172	28.20	7.94 ₪
779	שפל			2.281	22.90	0.52 ₪

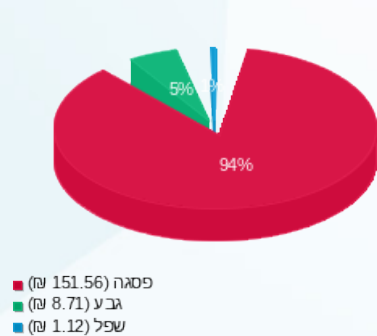
סה"כ לדירה:

פסגה	גבע	שפל	סה"כ	שיא ביקוש
435.02	30.87	4.88	470.78	0.30
151.56 ₪	8.71 ₪	1.12 ₪	161.39 ₪	

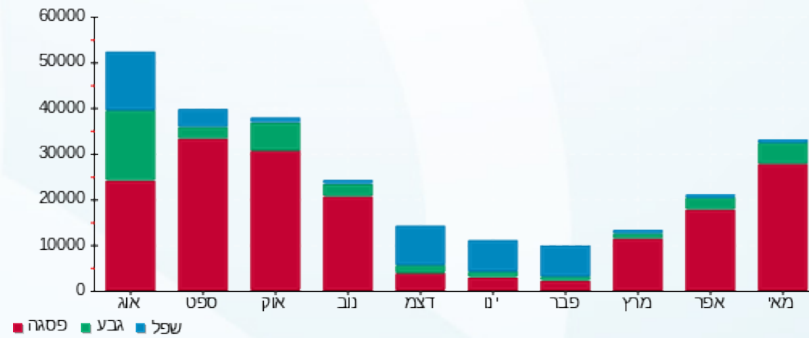
סה"כ צריכה
 סה"כ לתשלום

503.57 ₪	תשלום קבוע	
3,653.19 ₪	תשלום עבור גודל חיבור בKVA (3x63)	
4,318.15 ₪	סה"כ לתשלום	לא כולל מע"מ

התפלגות חיוב בש"ח לפי תע"ז



הסטוריית צריכה בקוט"ש





02/06/21 תאריך הפקה:
 31/05/21 תאריך קריאה נוכחית:
 01/05/21 תאריך קריאה קודמת:

שם דייר: חניונים בניין 1
 שם אתר: עוגן נתניה בניין 1

לקוח/ה נכבד/ה, אנו מתכבדים להגיש את חישוב צריכת החשמל לתקופה 01/05/21 - 31/05/21:

חניונים בניין 1 - 7 - 81018564(3x40)

סה"כ לתשלום	מחיר לקוט"ש בא"ג	סה"כ צריכה בקוט"ש	קריאה נוכחית	קריאה קודמת	סוג צריכה	סוג תעריף
			31/05/21	01/05/21		פרטי חשבון עבור תאריכים:
276.28 ₪	34.84	793.00	49,365.50	48,572.50	פסגה	777
104.76 ₪	28.20	371.50	25,811.90	25,440.40	גבע	778
208.57 ₪	22.90	910.80	81,935.20	81,024.40	שפל	779

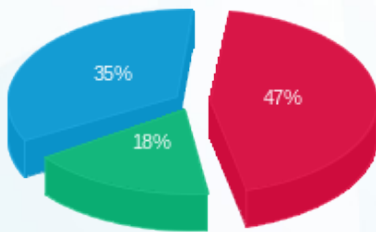
סה"כ לדייר:

שיא ביקוש	סה"כ	שפל	גבע	פסגה
3.90	2,075.30	910.80	371.50	793.00
	589.62 ₪	208.57 ₪	104.76 ₪	276.28 ₪

סה"כ צריכה
 סה"כ לתשלום

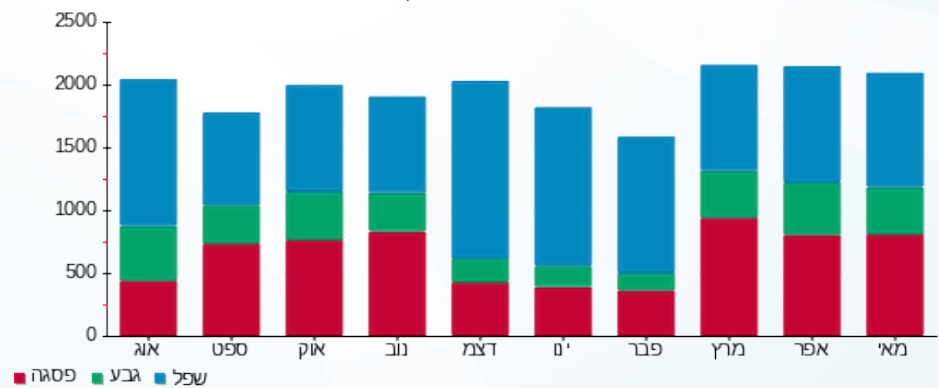
503.57 ₪	תשלום קבוע	
2,319.49 ₪	תשלום עבור גודל חיבור בKVA (3x40)	
3,412.67 ₪	סה"כ לתשלום	לא כולל מע"מ

התפלגות חיוב בש"ח לפי תעו"ז



■ פסגה (276.28 ₪)
 ■ גבע (104.76 ₪)
 ■ שפל (208.57 ₪)

הסטוריית צריכה בקוט"ש





02/06/21

תאריך הפקה:

שם דייר: יוניסור בניין 1 קומה 2

31/05/21

תאריך קריאה נוכחית:

שם אתר: עוגן נתניה בניין 1

01/05/21

תאריך קריאה קודמת:

לקוח/ה נכבד/ה, אנו מתכבדים להגיש את חישוב צריכת החשמל לתקופה 01/05/21 - 31/05/21:

יוניסור קומה 2 מ"א - 8 - 81018679 (3x80)

סוג תעריף	סוג צריכה	קריאה קודמת	קריאה נוכחית	סה"כ צריכה בקוט"ש	מחיר לקוט"ש בא"ג	סה"כ לתשלום
			31/05/21	01/05/21	פרטי חשבון עבור תאריכים:	
777	פסגה	13,512.70	14,042.10	529.40	34.84	184.44 ₪
778	גבע	4,743.50	4,763.40	19.90	28.20	5.61 ₪
779	שפל	9,611.90	9,657.70	45.80	22.90	10.49 ₪

יוניסור קומה 2 מאור וכח - 7 - 81037892 (3x63)

סוג תעריף	סוג צריכה	קריאה קודמת	קריאה נוכחית	סה"כ צריכה בקוט"ש	מחיר לקוט"ש בא"ג	סה"כ לתשלום
			31/05/21	01/05/21	פרטי חשבון עבור תאריכים:	
777	פסגה	27,350.50	27,947.10	596.60	34.84	207.86 ₪
778	גבע	9,636.90	9,691.30	54.40	28.20	15.34 ₪
779	שפל	29,270.60	29,364.40	93.80	22.90	21.48 ₪

סה"כ לדיר:

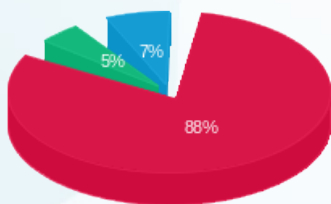
פסגה	גבע	שפל	סה"כ	שיא ביקוש
1,126.00	74.30	139.60	1,339.90	8.30
₪ 392.30	₪ 20.95	₪ 31.97	₪ 445.22	

סה"כ צריכה

סה"כ לתשלום

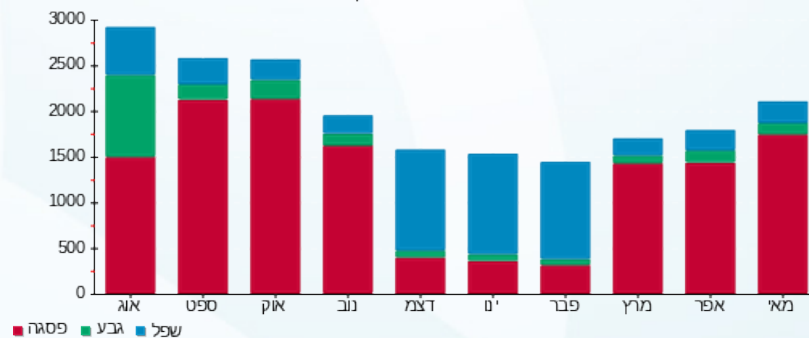
503.57 ₪	תשלום קבוע	
8,292.16 ₪	תשלום עבור גודל חיבור בKVA (3x143)	
9,240.95 ₪	סה"כ לתשלום	לא כולל מע"מ

התפלגות חיוב בש"ח לפי תע"ז



פסגה (392.30 ₪) 88%
 גבע (20.95 ₪) 7%
 שפל (31.97 ₪) 5%

הסטוריית צריכה בקוט"ש





02/06/21 תאריך הפקה:
 31/05/21 תאריך קריאה נוכחית:
 01/05/21 תאריך קריאה קודמת:

שם דייר: יוניסור בניין 1 קומה 3 מ"א
 שם אתר: עוגן נתניה בניין 1

לקוח/ה נכבד/ה, אנו מתכבדים להגיש את חישוב צריכת החשמל לתקופה 31/05/21 - 01/05/21:

יוניסור בניין 1 קומה 3 מ"א - 3 - 81018679(3x63)

סה"כ לתשלום	מחיר לקוט"ש בא"ג	סה"כ צריכה בקוט"ש	קריאה נוכחית	קריאה קודמת	סוג צריכה	סוג תעריף
			31/05/21	01/05/21	פרטי חשבון עבור תאריכים:	
29.06 ₪	34.84	83.40	13,433.40	13,350.00	פסגה	777
0.14 ₪	28.20	0.50	2,050.00	2,049.50	גבע	778
0.41 ₪	22.90	1.80	3,169.10	3,167.30	שפל	779

צילרים

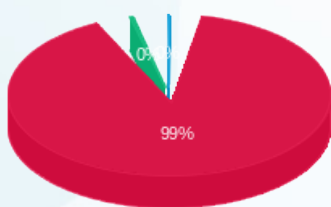
סה"כ לתשלום	מחיר לקוט"ש בא"ג	סה"כ צריכה בקוט"ש	קריאה נוכחית	קריאה קודמת	סוג צריכה	סוג תעריף
			31/05/21	01/05/21	פרטי חשבון עבור תאריכים:	
299.26 ₪	34.84	858.963			פסגה	777
1.47 ₪	28.20	5.217			גבע	778
0.36 ₪	22.90	1.579			שפל	779

סה"כ לדירה:

שיא ביקוש	סה"כ	שפל	גבע	פסגה	סה"כ צריכה
0.90	951.46	3.38	5.72	942.36	סה"כ לתשלום
	330.71 ₪	0.77 ₪	1.61 ₪	328.32 ₪	

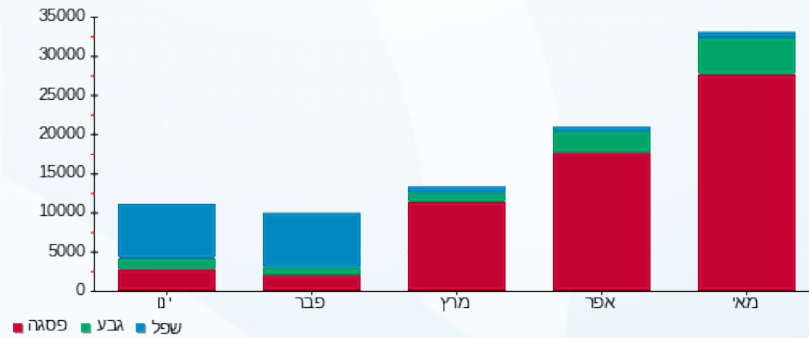
503.57 ₪	תשלום קבוע	
3,653.19 ₪	תשלום עבור גודל חיבור בKVA (3x63)	
4,487.47 ₪	סה"כ לתשלום	לא כולל מע"מ

התפלגות חיוב בש"ח לפי תע"ז



פסגה (328.32 ₪) 99%
 גבע (1.61 ₪) 0%
 שפל (0.77 ₪) 1%

הסטוריית צריכה בקוט"ש



02/06/21 תאריך הפקה:
 31/05/21 תאריך קריאה נוכחית:
 01/05/21 תאריך קריאה קודמת:

שם דייר: יוניסור בניין 1 קומה 3 מאור וכח
שם אתר: עוגן נתניה בניין 1

לקוח/ה נכבד/ה, אנו מתכבדים להגיש את חישוב צריכת החשמל לתקופה 01/05/21 - 31/05/21:

יוניסור בניין 1 קומה 3 מאור וכח - 1 - 81017127(3x40)

סה"כ לתשלום	מחיר לקוט"ש בא"ג	סה"כ צריכה בקוט"ש	קריאה נוכחית	קריאה קודמת	סוג צריכה	סוג תעריף
			31/05/21	01/05/21		פרטי חשבון עבור תאריכים:
191.41 ₪	34.84	549.40	92,256.30	91,706.90	פסגה	777
16.75 ₪	28.20	59.40	19,730.30	19,670.90	גבע	778
34.05 ₪	22.90	148.70	52,184.50	52,035.80	שפל	779

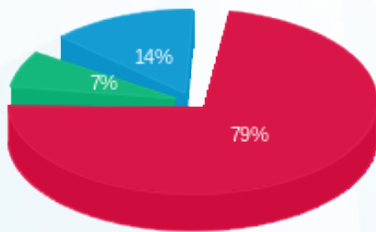
סה"כ לדייר:

שיא ביקוש	סה"כ	שפל	גבע	פסגה
4.70	757.50	148.70	59.40	549.40
	242.21 ₪	34.05 ₪	16.75 ₪	191.41 ₪

סה"כ צריכה
סה"כ לתשלום

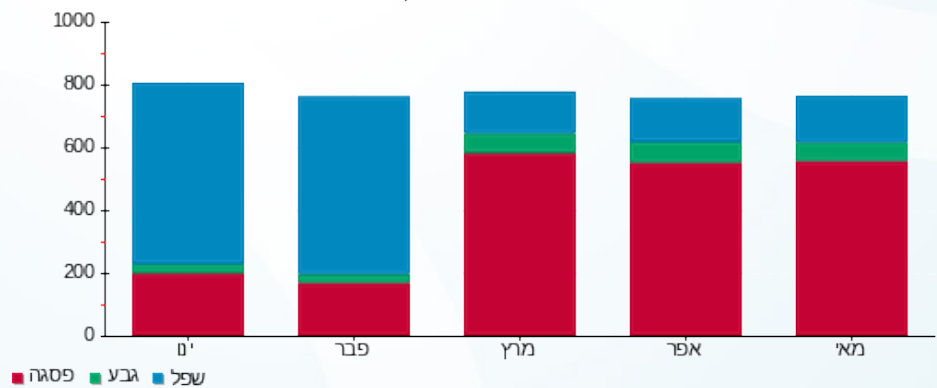
503.57 ₪	תשלום קבוע	
2,319.49 ₪	תשלום עבור גודל חיבור בKVA (3x40)	
3,065.27 ₪	סה"כ לתשלום	לא כולל מע"מ

התפלגות חיוב בש"ח לפי תע"ז



■ פסגה (191.41 ₪)
 ■ גבע (16.75 ₪)
 ■ שפל (34.05 ₪)

הסטוריית צריכה בקוט"ש





02/06/21 תאריך הפקדה:
 31/05/21 תאריך קריאה נוכחית:
 01/05/21 תאריך קריאה קודמת:

שם דייר: כללית הנדסה בניין 1
 שם אתר: עוגן נתניה בניין 1

לקוח/ה נכבד/ה, אנו מתכבדים להגיש את חישוב צריכת החשמל לתקופה 01/05/21 - 31/05/21:

כללית הנדסה - 6 - 81017127(3x125)

סה"כ לתשלום	מחיר לקוט"ש בא"ג	סה"כ צריכה בקוט"ש	קריאה נוכחית	קריאה קודמת	סוג צריכה	סוג תעריף
			31/05/21	01/05/21		פרטי חשבון עבור תאריכים:
₪ 84.59	34.84	242.80	89,861.00	89,618.20	פסגה	777
₪ 23.86	28.20	84.60	21,236.20	21,151.60	גבע	778
₪ 44.24	22.90	193.20	59,479.40	59,286.20	שפל	779

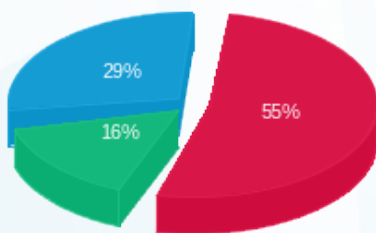
סה"כ לדייר:

שיא ביקוש	סה"כ	שפל	גבע	פסגה
3.80	520.60	193.20	84.60	242.80
	₪ 152.69	₪ 44.24	₪ 23.86	₪ 84.59

סה"כ צריכה
 סה"כ לתשלום

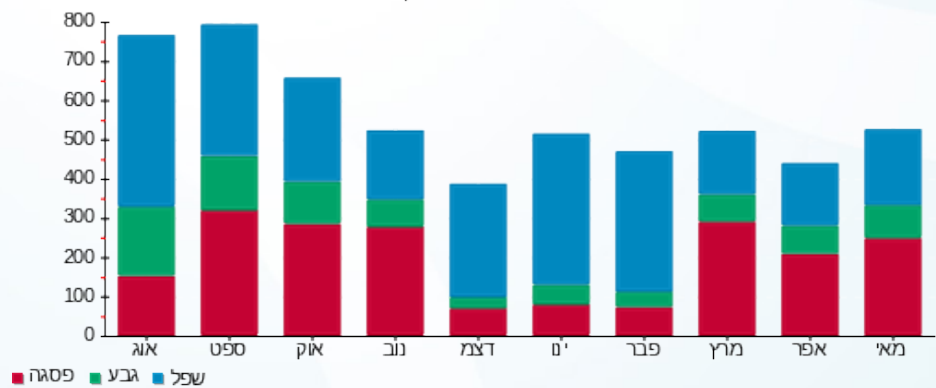
₪ 503.57	תשלום קבוע	
₪ 7,248.39	תשלום עבור גודל חיבור בKVA (3x125)	
₪ 7,904.66	סה"כ לתשלום	לא כולל מע"מ

התפלגות חיוב בש"ח לפי תע"ז



פסגה (₪ 84.59)
 גבע (₪ 23.86)
 שפל (₪ 44.24)

הסטוריית צריכה בקוט"ש



02/06/21 תאריך הפקה:
 31/05/21 תאריך קריאה נוכחית:
 01/05/21 תאריך קריאה קודמת:

שם דייר: כללית הנדסה בניין 1 מ"א
 שם אתר: עוגן נתניה בניין 1

לקוח/ה נכבד/ה, אנו מתכבדים להגיש את חישוב צריכת החשמל לתקופה 01/05/21 - 31/05/21:

כללית הנדסה מ"א - 1 - 81018679 (3x160)

סוג תעריף	סוג צריכה	קריאה קודמת	קריאה נוכחית	סה"כ צריכה בקוט"ש	מחיר לקוט"ש בא"ג	סה"כ לתשלום
פרטי חשבון עבור תאריכים:						
777	פסגה	01/05/21	31/05/21	0.80	34.84	0.28 ₪
778	גבע	2,776.40	2,776.40	0.00	28.20	0.00 ₪
779	שפל	11,116.00	11,116.00	0.00	22.90	0.00 ₪

צילרים

סוג תעריף	סוג צריכה	קריאה קודמת	קריאה נוכחית	סה"כ צריכה בקוט"ש	מחיר לקוט"ש בא"ג	סה"כ לתשלום
פרטי חשבון עבור תאריכים:						
777	פסגה	01/05/21	31/05/21	8.239	34.84	2.87 ₪
778	גבע	0.000	0.000	0.000	28.20	0.00 ₪
779	שפל	0.000	0.000	0.000	22.90	0.00 ₪

סה"כ לדיר:

פסגה	גבע	שפל	סה"כ	שיא ביקוש
9.04	0.00	0.00	9.04	1.00
₪ 3.15	₪ 0.00	₪ 0.00	₪ 3.15	

סה"כ צריכה
סה"כ לתשלום

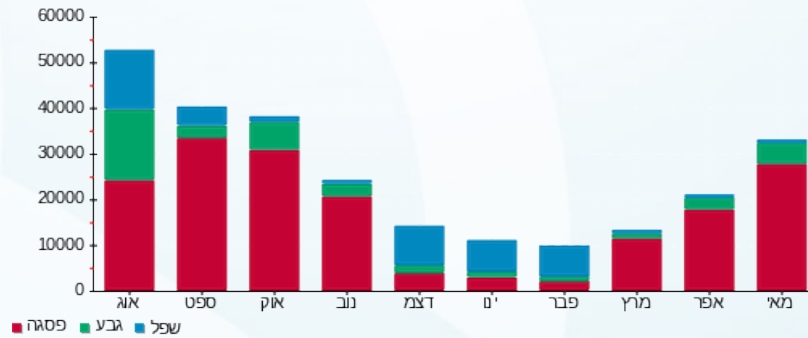
₪ 503.57	תשלום קבוע	
₪ 9,277.94	תשלום עבור גודל חיבור בKVA (3x160)	
₪ 9,784.66	סה"כ לתשלום	לא כולל מע"מ

התפלגות חיוב בש"ח לפי תע"ז



פסגה (₪ 3.15)
 גבע (₪ 0.00)
 שפל (₪ 0.00)

הסטוריית צריכה בקוט"ש





02/06/21 תאריך הפקה:
 31/05/21 תאריך קריאה נוכחית:
 01/05/21 תאריך קריאה קודמת:

שם דייר: מיטחברת בניין 1
 שם אתר: עוגן נתניה בניין 1

לקוח/ה נכבד/ה, אנו מתכבדים להגיש את חישוב צריכת החשמל לתקופה 01/05/21 - 31/05/21:

מיטחברת - 4 - (3x40)81037892

סוג תעריף	סוג צריכה	קריאה קודמת	קריאה נוכחית	סה"כ צריכה בקוט"ש	מחיר לקוט"ש בא"ג	סה"כ לתשלום
פרטי חשבון עבור תאריכים:						
777	פסגה	01/05/21	31/05/21	396.35	34.84	138.09 ₪
778	גבע	3,795.55	3,852.85	57.30	28.20	16.16 ₪
779	שפל	14,502.95	14,545.00	42.05	22.90	9.63 ₪

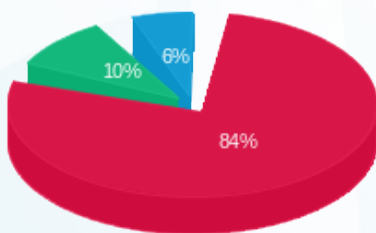
סה"כ לדיר:

פסגה	גבע	שפל	סה"כ	שיא ביקוש
396.35	57.30	42.05	495.70	3.30
138.09 ₪	16.16 ₪	9.63 ₪	163.88 ₪	

סה"כ צריכה
 סה"כ לתשלום

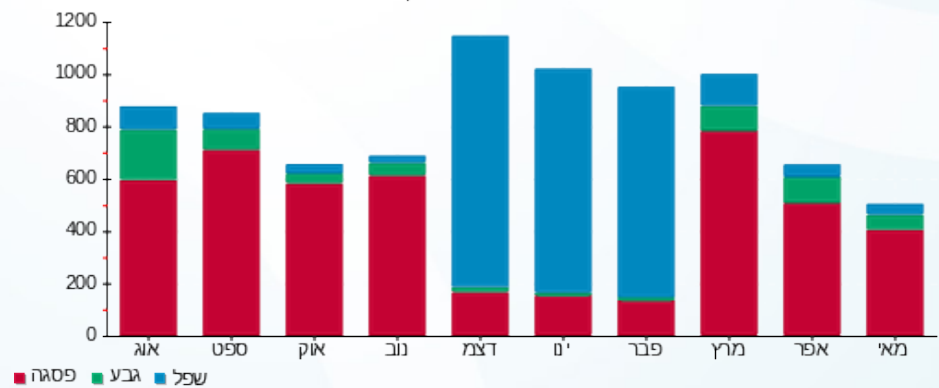
503.57 ₪	תשלום קבוע	
2,319.49 ₪	תשלום עבור גודל חיבור בKVA (3x40)	
2,986.93 ₪	סה"כ לתשלום	לא כולל מע"מ

התפלגות חיוב בש"ח לפי תע"ז



■ פסגה (138.09 ₪)
 ■ גבע (16.16 ₪)
 ■ שפל (9.63 ₪)

הסטוריית צריכה בקוט"ש





02/06/21 תאריך הפקה:
 31/05/21 תאריך קריאה נוכחית:
 01/05/21 תאריך קריאה קודמת:

שם דייר: מעליות בניין 1 דרום
 שם אתר: עוגן נתניה בניין 1

לקוח/ה נכבד/ה, אנו מתכבדים להגיש את חישוב צריכת החשמל לתקופה 01/05/21 - 31/05/21:

מעליות בניין 1 דרום - 6 - 81018564(3x40)

סה"כ לתשלום	מחיר לקוט"ש בא"ג	סה"כ צריכה בקוט"ש	קריאה נוכחית	קריאה קודמת	סוג צריכה	סוג תעריף
			31/05/21	01/05/21		פרטי חשבון עבור תאריכים:
₪ 35.64	34.84	102.30	11,825.45	11,723.15	פסגה	777
₪ 5.19	28.20	18.40	5,039.35	5,020.95	גבע	778
₪ 9.43	22.90	41.20	13,505.80	13,464.60	שפל	779

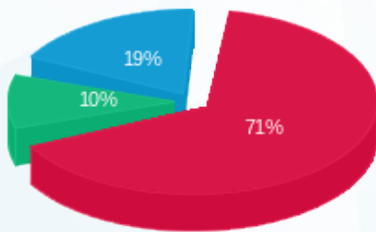
סה"כ לדיר:

שיא ביקוש	סה"כ	שפל	גבע	פסגה
0.95	161.90	41.20	18.40	102.30
	₪ 50.26	₪ 9.43	₪ 5.19	₪ 35.64

סה"כ צריכה
 סה"כ לתשלום

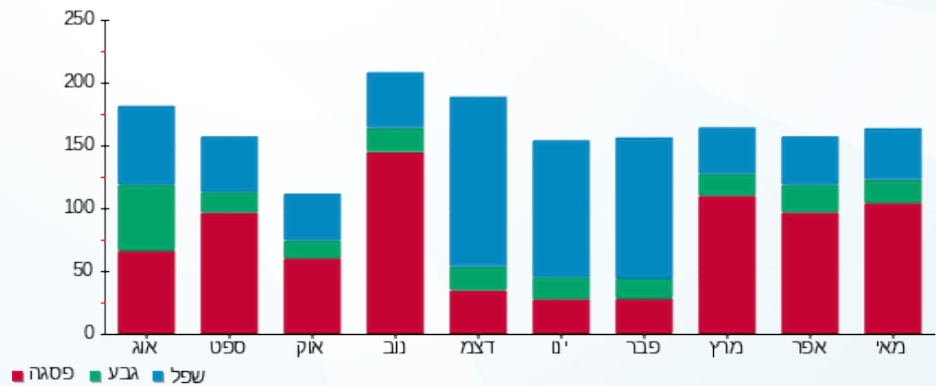
₪ 503.57	תשלום קבוע	
₪ 2,319.49	תשלום עבור גודל חיבור בKVA (3x40)	
₪ 2,873.32	סה"כ לתשלום	לא כולל מע"מ

התפלגות חיוב בש"ח לפי תעו"ז



■ פסגה (₪ 35.64)
 ■ גבע (₪ 5.19)
 ■ שפל (₪ 9.43)

הסטוריית צריכה בקוט"ש





02/06/21 תאריך הפקה:
 31/05/21 תאריך קריאה נוכחית:
 01/05/21 תאריך קריאה קודמת:

שם דייר: מעליות בניין 1 צפון
 שם אתר: עוגן נתניה בניין 1

לקוח/ה נכבד/ה, אנו מתכבדים להגיש את חישוב צריכת החשמל לתקופה 01/05/21 - 31/05/21:

מעליות בניין 1 צפון - 5 - 81018564(3x40)

סוג תעריף	סוג צריכה	קריאה קודמת	קריאה נוכחית	סה"כ צריכה בקוט"ש	מחיר לקוט"ש בא"ג	סה"כ לתשלום
פרטי חשבון עבור תאריכים:						
777	פסגה	01/05/21	31/05/21	164.05	34.84	57.16 ₪
778	גבע	3,221.20	3,248.80	27.60	28.20	7.78 ₪
779	שפל	8,147.10	8,198.10	51.00	22.90	11.68 ₪

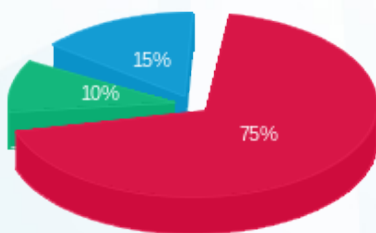
סה"כ לדייר:

פסגה	גבע	שפל	סה"כ	שיא ביקוש
164.05	27.60	51.00	242.65	1.35
₪ 57.16	₪ 7.78	₪ 11.68	₪ 76.62	

סה"כ צריכה
 סה"כ לתשלום

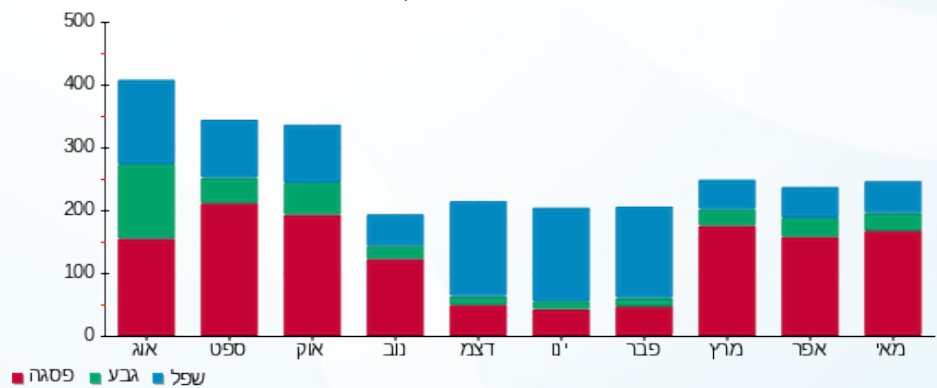
503.57 ₪	תשלום קבוע	
2,319.49 ₪	תשלום עבור גודל חיבור בKVA (3x40)	
2,899.67 ₪	סה"כ לתשלום	לא כולל מע"מ

התפלגות חיוב בש"ח לפי תעו"ז



פסגה (₪ 57.16)
 גבע (₪ 7.78)
 שפל (₪ 11.68)

הסטוריית צריכה בקוט"ש



02/06/21 תאריך הפקה:
 31/05/21 תאריך קריאה נוכחית:
 01/05/21 תאריך קריאה קודמת:

שם דייר: מקס לייט בניין 1
 שם אתר: עוגן נתניה בניין 1

לקוח/ה נכבד/ה, אנו מתכבדים להגיש את חישוב צריכת החשמל לתקופה 01/05/21 - 31/05/21:

מקס לייט - 8 - (3x125)81017127

סוג תעריף	סוג צריכה	קריאה קודמת	קריאה נוכחית	סה"כ צריכה בקוט"ש	מחיר לקוט"ש בא"ג	סה"כ לתשלום
		01/05/21	31/05/21			
777	פסגה	785,198.40	789,723.40	4,525.00	34.84	1,576.51 ₪
778	גבע	246,282.70	246,970.20	687.50	28.20	193.88 ₪
779	שפל	242,079.40	242,277.60	198.20	22.90	45.39 ₪

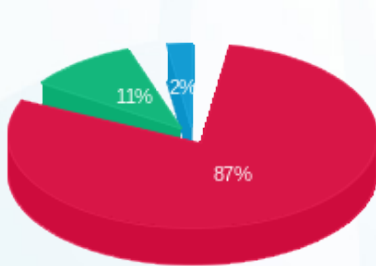
סה"כ לדייר:

פסגה	גבע	שפל	סה"כ	שיא ביקוש
4,525.00	687.50	198.20	5,410.70	30.00
1,576.51 ₪	193.88 ₪	45.39 ₪	1,815.77 ₪	

סה"כ צריכה
 סה"כ לתשלום

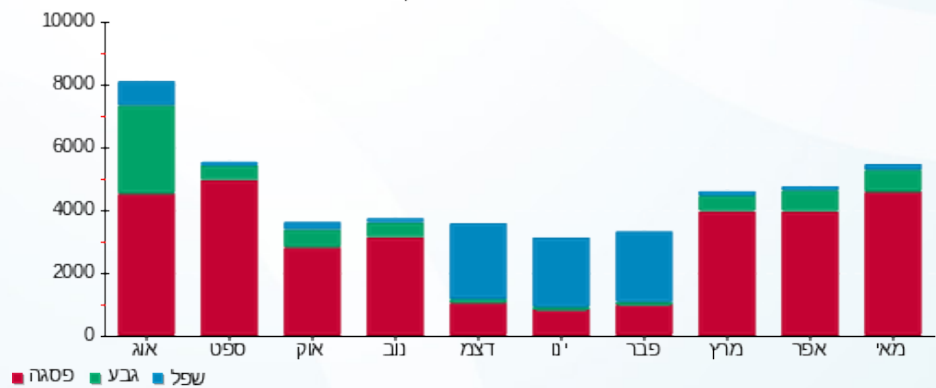
503.57 ₪	תשלום קבוע	
7,248.39 ₪	תשלום עבור גודל חיבור בKVA (3x125)	
9,567.74 ₪	סה"כ לתשלום	לא כולל מע"מ

התפלגות חיוב בש"ח לפי תעו"ז



פסגה (1,576.51 ₪) 87%
 גבע (193.88 ₪) 11%
 שפל (45.39 ₪) 2%

הסטוריית צריכה בקוט"ש





02/06/21 תאריך הפקה:
 31/05/21 תאריך קריאה נוכחית:
 01/05/21 תאריך קריאה קודמת:

שם דייר: עמותת שוקולד בניין 1 קומה 1 דרום מ"א
 שם אתר: עוגן נתניה בניין 1

לקוח/ה נכבד/ה, אנו מתכבדים להגיש את חישוב צריכת החשמל לתקופה 01/05/21 - 31/05/21:

עמותת שוקולד בניין 1 קומה 1 דרום מ"א - 6 - 81018679 (3x200)

סוג תעריף	סוג צריכה	קריאה קודמת	קריאה נוכחית	סה"כ צריכה בקוט"ש	מחיר לקוט"ש בא"ג	סה"כ לתשלום
פרטי חשבון עבור תאריכים:						
777	פסגה	01/05/21	31/05/21	564.00	34.84	196.50 ₪
778	גבע	17,334.60	17,543.20	208.60	28.20	58.83 ₪
779	שפל	50,766.40	51,272.80	506.40	22.90	115.97 ₪

צילרים

סוג תעריף	סוג צריכה	קריאה קודמת	קריאה נוכחית	סה"כ צריכה בקוט"ש	מחיר לקוט"ש בא"ג	סה"כ לתשלום
פרטי חשבון עבור תאריכים:						
777	פסגה	01/05/21	31/05/21	5,808.815	34.84	2,023.79 ₪
778	גבע	2,176.514	2,176.514	217.68	28.20	613.78 ₪
779	שפל	444.178	444.178	217.68	22.90	101.72 ₪

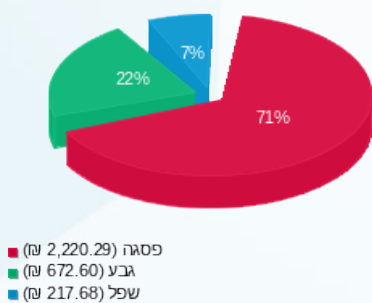
סה"כ לדיר:

פסגה	גבע	שפל	סה"כ	שיא ביקוש
6,372.82	2,385.11	950.58	9,708.51	4.40
₪ 2,220.29	₪ 672.60	₪ 217.68	₪ 3,110.57	

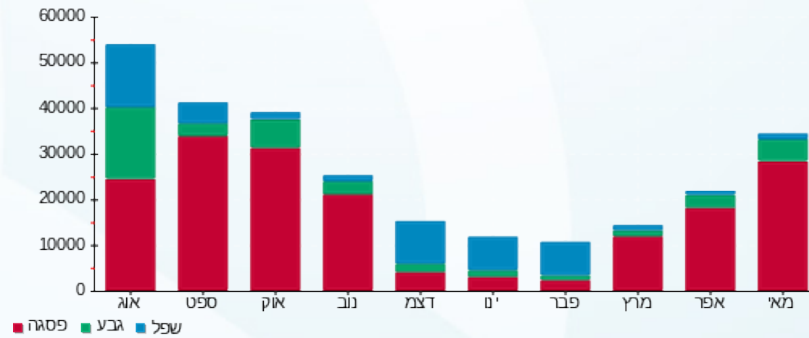
סה"כ צריכה
 סה"כ לתשלום

₪ 503.57	תשלום קבוע	
₪ 11,597.43	תשלום עבור גודל חיבור ב KVA (3x200)	
₪ 15,211.57	סה"כ לתשלום	לא כולל מע"מ

התפלגות חיוב בש"ח לפי תע"ז



הסטוריית צריכה בקוט"ש





02/06/21

תאריך הפקה:

שם דייר: עמותת שוקולד בניין 1 קומה 1 דרום מאור וכח

31/05/21

תאריך קריאה נוכחית:

שם אתר: עוגן נתניה בניין 1

01/05/21

תאריך קריאה קודמת:

לקוח/ה נכבד/ה, אנו מתכבדים להגיש את חישוב צריכת החשמל לתקופה 01/05/21 - 31/05/21:

עמותת שוקולד בניין 1 קומה 1 דרום מאור וכח - 5 - 81037892(3x125)

סוג תעריף	סוג צריכה	קריאה קודמת	קריאה נוכחית	סה"כ צריכה בקוט"ש	מחיר לקוט"ש בא"ג	סה"כ לתשלום
		01/05/21	31/05/21			
777	פסגה	72,227.80	73,453.80	1,226.00	34.84	427.14 ₪
778	גבע	21,262.80	21,422.00	159.20	28.20	44.89 ₪
779	שפל	57,098.80	57,425.60	326.80	22.90	74.84 ₪

סה"כ לדייר:

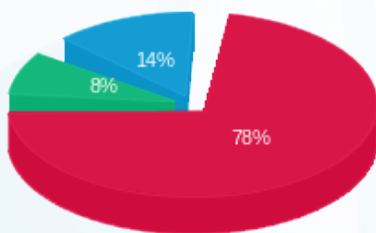
פסגה	גבע	שפל	סה"כ	שיא ביקוש
1,226.00	159.20	326.80	1,712.00	11.80
427.14 ₪	44.89 ₪	74.84 ₪	546.87 ₪	

סה"כ צריכה

סה"כ לתשלום

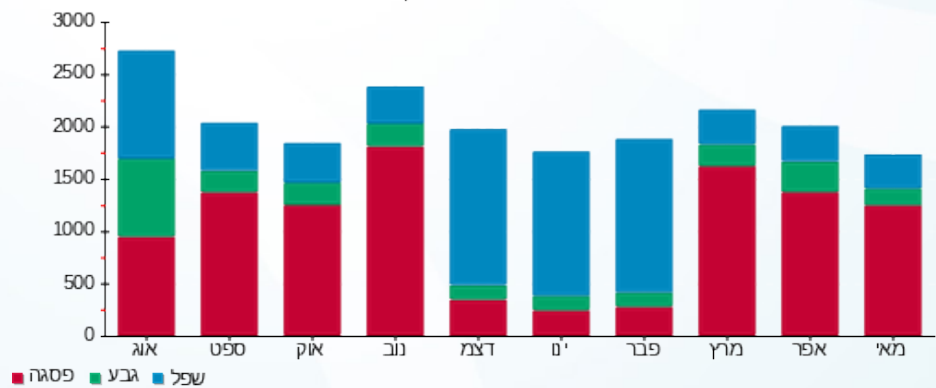
503.57 ₪	תשלום קבוע	
7,248.39 ₪	תשלום עבור גודל חיבור בKVA (3x125)	
8,298.83 ₪	סה"כ לתשלום	לא כולל מע"מ

התפלגות חיוב בש"ח לפי תעו"ז



- פסגה (427.14 ₪) 78%
- גבע (44.89 ₪) 8%
- שפל (74.84 ₪) 14%

הסטוריית צריכה בקוט"ש



02/06/21 תאריך הפקה:
 31/05/21 תאריך קריאה נוכחית:
 01/05/21 תאריך קריאה קודמת:

שם דייר: פאורבול בניין 1 קומה 3 צד צפון מ"א
 שם אתר: עוגן נתניה בניין 1

לקוח/ה נכבד/ה, אנו מתכבדים להגיש את חישוב צריכת החשמל לתקופה 01/05/21 - 31/05/21:

פאורבול קומה 3 צד צפון מ"א - 6 - 81018866(3x250)

סוג תעריף	סוג צריכה	קריאה קודמת	קריאה נוכחית	סה"כ צריכה בקוט"ש	מחיר לקוט"ש בא"ג	סה"כ לתשלום
פרטי חשבון עבור תאריכים:						
777	פסגה	01/05/21	31/05/21	407.20	34.84	141.87 ₪
778	גבע	30,964.40	31,005.20	40.80	28.20	11.51 ₪
779	שפל	83,182.80	83,262.40	79.60	22.90	18.23 ₪

ציורים

סוג תעריף	סוג צריכה	קריאה קודמת	קריאה נוכחית	סה"כ צריכה בקוט"ש	מחיר לקוט"ש בא"ג	סה"כ לתשלום
פרטי חשבון עבור תאריכים:						
777	פסגה	01/05/21	31/05/21	4,193.882	34.84	1,461.15 ₪
778	גבע			425.704	28.20	120.05 ₪
779	שפל			69.819	22.90	15.99 ₪

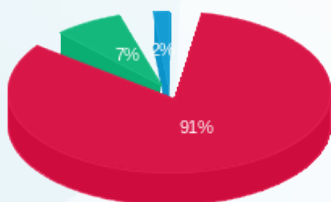
סה"כ לדייר:

פסגה	גבע	שפל	סה"כ	שיא ביקוש
4,601.08	466.50	149.42	5,217.01	2.80
₪ 1,603.02	₪ 131.55	₪ 34.22	₪ 1,768.79	

סה"כ צריכה
 סה"כ לתשלום

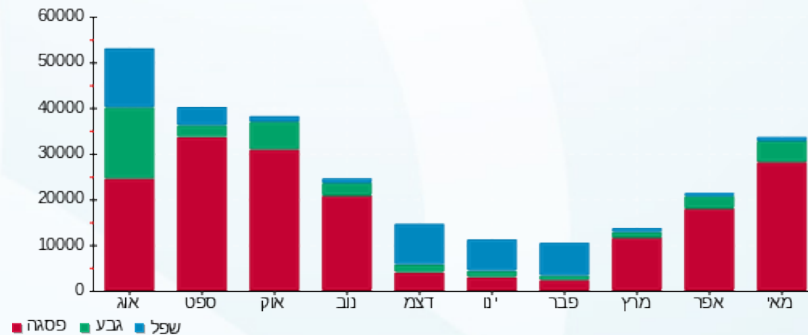
503.57 ₪	תשלום קבוע	
14,496.79 ₪	תשלום עבור גודל חיבור בKVA (3x250)	
16,769.15 ₪	סה"כ לתשלום	לא כולל מע"מ

התפלגות חיוב בש"ח לפי תע"ז



פסגה (1,603.02 ₪) 91%
 גבע (131.55 ₪) 7%
 שפל (34.22 ₪) 2%

הסטוריית צריכה בקוט"ש



02/06/21 תאריך הפקה:
 31/05/21 תאריך קריאה נוכחית:
 01/05/21 תאריך קריאה קודמת:

שם דייר: פאורבול בניין 1 קומה 4 צד צפון מ"א
 שם אתר: עוגן נתניה בניין 1

לקוח/ה נכבד/ה, אנו מתכבדים להגיש את חישוב צריכת החשמל לתקופה 01/05/21 - 31/05/21:

פאורבול קומה 4 צד צפון - 5 - 81018866(3x250)

סוג תעריף	סוג צריכה	קריאה קודמת	קריאה נוכחית	סה"כ צריכה בקוט"ש	מחיר לקוט"ש בא"ג	סה"כ לתשלום
פרטי חשבון עבור תאריכים:						
777	פסגה	01/05/21	31/05/21	956.80	34.84	333.35 ₪
778	גבע	22,000.40	22,150.40	150.00	28.20	42.30 ₪
779	שפל	51,064.40	51,272.00	207.60	22.90	47.54 ₪

צילרים

סוג תעריף	סוג צריכה	קריאה קודמת	קריאה נוכחית	סה"כ צריכה בקוט"ש	מחיר לקוט"ש בא"ג	סה"כ לתשלום
פרטי חשבון עבור תאריכים:						
777	פסגה	01/05/21	31/05/21	9,854.387	34.84	3,433.27 ₪
778	גבע			1,565.087	28.20	441.35 ₪
779	שפל			182.092	22.90	41.70 ₪

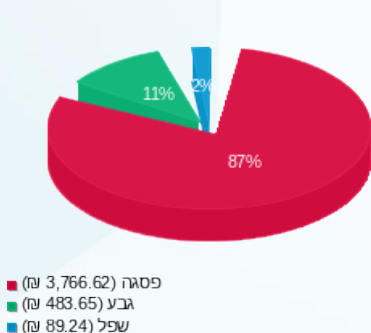
סה"כ לדיר:

פסגה	גבע	שפל	סה"כ	שיא ביקוש
10,811.19	1,715.09	389.69	12,915.97	7.60
₪ 3,766.62	₪ 483.65	₪ 89.24	₪ 4,339.51	

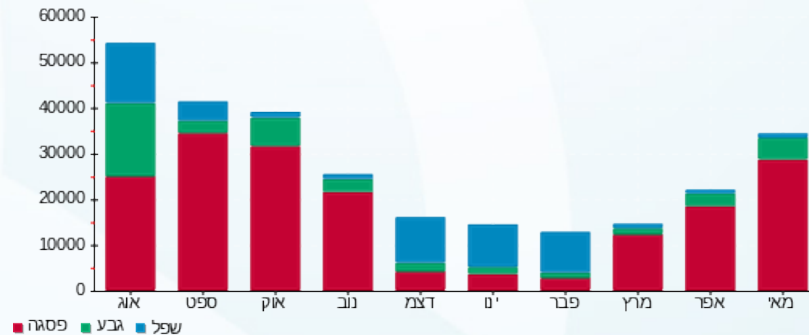
סה"כ צריכה
 סה"כ לתשלום

503.57 ₪	תשלום קבוע	
14,496.79 ₪	תשלום עבור גודל חיבור בKVA (3x250)	
19,339.87 ₪	סה"כ לתשלום	לא כולל מע"מ

התפלגות חיוב בש"ח לפי תע"ז



הסטוריית צריכה בקוט"ש





02/06/21 תאריך הפקה:
 31/05/21 תאריך קריאה נוכחית:
 01/05/21 תאריך קריאה קודמת:

שם דייר: פתוח סביבה וקיימות בניין 1 קומה 1
 שם אתר: עוגן נתניה בניין 1

לקוח/ה נכבד/ה, אנו מתכבדים להגיש את חישוב צריכת החשמל לתקופה 01/05/21 - 31/05/21:

פתוח סביבה וקיימות קומה 1 - 6 - 81037892 (3x63)

סוג תעריף	סוג צריכה	קריאה קודמת	קריאה נוכחית	סה"כ צריכה בקוט"ש	מחיר לקוט"ש בא"ג	סה"כ לתשלום
פרטי חשבון עבור תאריכים:						
777	פסגה	01/05/21	31/05/21	1,588.80	34.84	553.54 ₪
778	גבע	16,818.20	17,098.50	280.30	28.20	79.04 ₪
779	שפל	44,698.10	45,314.10	616.00	22.90	141.06 ₪

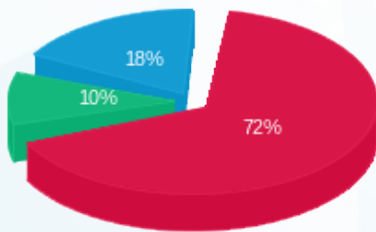
סה"כ לדייר:

פסגה	גבע	שפל	סה"כ	שיא ביקוש
1,588.80	280.30	616.00	2,485.10	7.70
₪ 553.54	₪ 79.04	₪ 141.06	₪ 773.65	

סה"כ צריכה
 סה"כ לתשלום

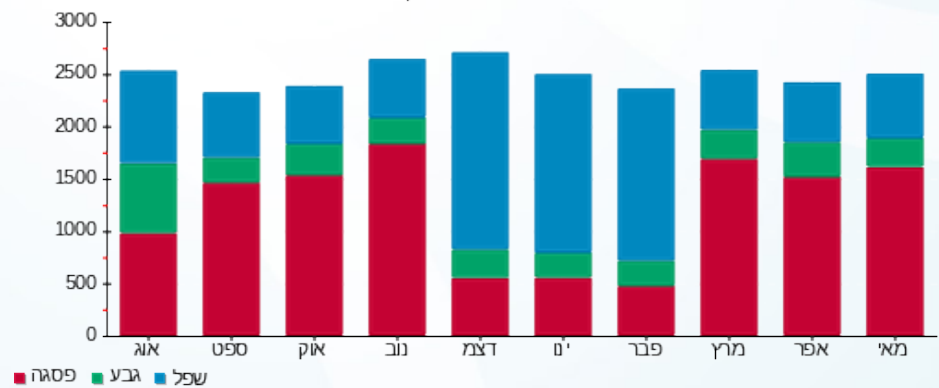
503.57 ₪	תשלום קבוע	
3,653.19 ₪	תשלום עבור גודל חיבור בKVA (3x63)	
4,930.41 ₪	סה"כ לתשלום	לא כולל מע"מ

התפלגות חיוב בש"ח לפי תעו"ז



פסגה (553.54 ₪) 72%
 גבע (79.04 ₪) 10%
 שפל (141.06 ₪) 18%

הסטוריית צריכה בקוט"ש





02/06/21

תאריך הפקדה:

שם דייר: פתוח סביבה וקיימות בניין 1 קומה 1 מ"א

31/05/21

תאריך קריאה נוכחית:

שם אתר: עוגן נתניה בניין 1

01/05/21

תאריך קריאה קודמת:

לקוח/ה נכבד/ה, אנו מתכבדים להגיש את חישוב צריכת החשמל לתקופה 01/05/21 - 31/05/21:

פתוח סביבה וקיימות קומה 1 מ"א - 7 - (3x80)81018679

סוג תעריף	סוג צריכה	קריאה קודמת	קריאה נוכחית	סה"כ צריכה בקוט"ש	מחיר לקוט"ש בא"ג	סה"כ לתשלום
פרטי חשבון עבור תאריכים:						
777	פסגה	01/05/21	31/05/21	183.80	34.84	64.04 ₪
778	גבע	1,638.30	1,643.40	5.10	28.20	1.44 ₪
779	שפל	2,436.30	2,438.00	1.70	22.90	0.39 ₪

צילרים

סוג תעריף	סוג צריכה	קריאה קודמת	קריאה נוכחית	סה"כ צריכה בקוט"ש	מחיר לקוט"ש בא"ג	סה"כ לתשלום
פרטי חשבון עבור תאריכים:						
777	פסגה	01/05/21	31/05/21	1,893.015	34.84	659.53 ₪
778	גבע	1,638.30	1,643.40	53.213	28.20	15.01 ₪
779	שפל	2,436.30	2,438.00	1.491	22.90	0.34 ₪

סה"כ לדייר:

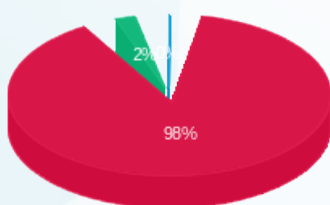
פסגה	גבע	שפל	סה"כ	שיא ביקוש
2,076.81	58.31	3.19	2,138.32	1.50
₪ 723.56	₪ 16.44	₪ 0.73	₪ 740.74	

סה"כ צריכה

סה"כ לתשלום

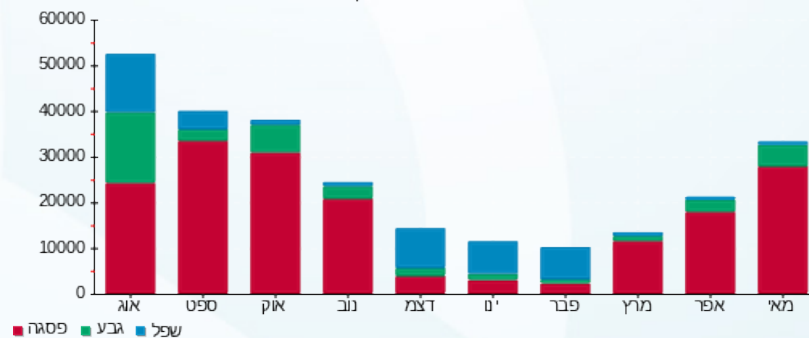
₪ 503.57	תשלום קבוע	
₪ 4,638.97	תשלום עבור גודל חיבור בKVA (3x80)	
₪ 5,883.28	סה"כ לתשלום	לא כולל מע"מ

התפלגות חיוב בש"ח לפי תע"ז



פסגה (723.56 ₪) 98%
גבע (16.44 ₪) 2%
שפל (0.73 ₪) 0%

הסטוריית צריכה בקוט"ש





02/06/21 תאריך הפקה:
 31/05/21 תאריך קריאה נוכחית:
 01/05/21 תאריך קריאה קודמת:

שם דייר: צ'לרים כללי לחלוקה בניין 1
 שם אתר: עוגן נתניה בניין 1

לקוח/ה נכבד/ה, אנו מתכבדים להגיש את חישוב צריכת החשמל לתקופה 01/05/21 - 31/05/21:

צ'לרים כללי לחלוקה - 4 - 81018866(3x1500)

סוג תעריף	סוג צריכה	קריאה קודמת	קריאה נוכחית	סה"כ צריכה בקוט"ש	מחיר לקוט"ש בא"ג	סה"כ לתשלום
פרטי חשבון עבור תאריכים:						
777	פסגה	01/05/21	31/05/21	27,321.00	34.84	9,518.64 ₪
778	גבע	858,549.00	863,238.00	4,689.00	28.20	1,322.30 ₪
779	שפל	993,879.00	994,590.00	711.00	22.90	162.82 ₪

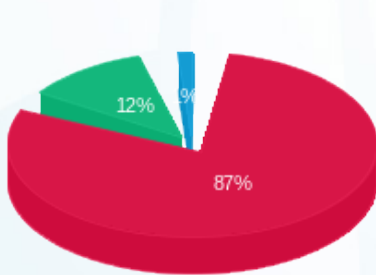
סה"כ לדייר:

פסגה	גבע	שפל	סה"כ	שיא ביקוש
27,321.00	4,689.00	711.00	32,721.00	207.00
9,518.64 ₪	1,322.30 ₪	162.82 ₪	11,003.75 ₪	

סה"כ צריכה
 סה"כ לתשלום

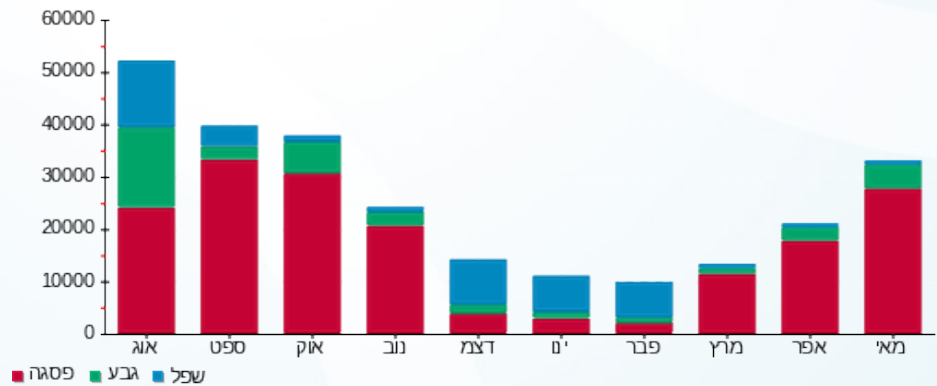
503.57 ₪	תשלום קבוע	
86,980.73 ₪	תשלום עבור גודל חיבור בKVA (3x1500)	
98,488.06 ₪	סה"כ לתשלום	לא כולל מע"מ

התפלגות חיוב בש"ח לפי תעו"ז



■ פסגה (9,518.64 ₪)
 ■ גבע (1,322.30 ₪)
 ■ שפל (162.82 ₪)

הסטוריית צריכה בקוט"ש





02/06/21 תאריך הפקה:
 31/05/21 תאריך קריאה נוכחית:
 01/05/21 תאריך קריאה קודמת:

שם דייר: ציבורי בניין 1
שם אתר: עוגן נתניה בניין 1

לקוח/ה נכבד/ה, אנו מתכבדים להגיש את חישוב צריכת החשמל לתקופה 01/05/21 - 31/05/21:

עו"ד גלבוש קומה 3 מאור וכח - 1 - 81017127(3x40)

סוג תעריף	סוג צריכה	קריאה קודמת	קריאה נוכחית	סה"כ צריכה בקוט"ש	מחיר לקוט"ש בא"ג	סה"כ לתשלום
פרטי חשבון עבור תאריכים:						
777	פסגה	01/05/21	31/05/21	-549.40	34.84	191.41 ₪
778	גבע	19,670.90	19,730.30	-59.40	28.20	16.75 ₪
779	שפל	52,035.80	52,184.50	-148.70	22.90	34.05 ₪

לוח מאור וכח קומה 3 - 4 - 81017127(3x125)

סוג תעריף	סוג צריכה	קריאה קודמת	קריאה נוכחית	סה"כ צריכה בקוט"ש	מחיר לקוט"ש בא"ג	סה"כ לתשלום
פרטי חשבון עבור תאריכים:						
777	פסגה	184,100.00	185,313.40	1,213.40	34.84	422.75 ₪
778	גבע	60,300.00	60,632.20	332.20	28.20	93.68 ₪
779	שפל	183,700.40	184,492.80	792.40	22.90	181.46 ₪

חברת פיאק מדיקל - 1 - 81037892(3x32)

סוג תעריף	סוג צריכה	קריאה קודמת	קריאה נוכחית	סה"כ צריכה בקוט"ש	מחיר לקוט"ש בא"ג	סה"כ לתשלום
פרטי חשבון עבור תאריכים:						
777	פסגה	15,939.60	16,061.00	-121.40	34.84	42.30 ₪
778	גבע	5,164.20	5,180.60	-16.40	28.20	4.62 ₪
779	שפל	21,828.10	21,860.30	-32.20	22.90	7.37 ₪

סה"כ לדייר:

פסגה	גבע	שפל	סה"כ	שיא ביקוש
542.60	256.40	611.50	1,410.50	7.60
189.04 ₪	72.30 ₪	140.03 ₪	401.38 ₪	

סה"כ צריכה
 סה"כ לתשלום

503.57 ₪	תשלום קבוע	
3,073.32 ₪	תשלום עבור גודל חיבור בKVA (3x53)	
3,978.27 ₪	סה"כ לתשלום	לא כולל מע"מ

