



07/06/21

תאריך הפקה:

שם דייר: עגול קומה 42 בריטמן אלמגור זהר ושות'  
שם אתר: מרכז עזריאלי תל אביב

31/05/21

תאריך קריאה נוכחית:

01/05/21

תאריך קריאה קודמת:

לקוח/ה נכבד/ה, אנו מתכבדים להגיש את חישוב צריכת החשמל לתקופה 01/05/21 - 31/05/21:

עגול קומה 42 בריטמן אלמגור - 1 - 00015934(3x250)

סוג תעריף	סוג צריכה	קריאה קודמת	קריאה נוכחית	סה"כ צריכה בקוט"ש	מחיר לקוט"ש בא"ג	סה"כ לתשלום
			31/05/21	01/05/21	פרטי חשבון עבור תאריכים:	
777	פסגה	963,552.06	975,234.80	11,682.74	43.79	5,115.87 ₪
778	גבע	346,918.77	352,092.48	5,173.71	36.65	1,896.17 ₪
779	שפל	1,083,460.69	1,096,579.91	13,119.23	30.60	4,014.48 ₪

מ"א

סוג תעריף	סוג צריכה	קריאה קודמת	קריאה נוכחית	סה"כ צריכה בקוט"ש	מחיר לקוט"ש בא"ג	סה"כ לתשלום
			31/05/21	01/05/21	פרטי חשבון עבור תאריכים:	
777	פסגה			8,173.110	43.79	3,579.00 ₪
778	גבע			1,826.010	36.65	669.23 ₪
779	שפל			716.134	30.60	219.14 ₪

סה"כ לדירה:

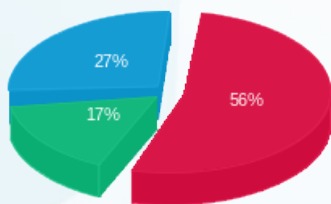
פסגה	גבע	שפל	סה"כ	שיא ביקוש
19,855.85	6,999.72	13,835.36	40,690.93	51.64
₪ 8,694.88	₪ 2,565.40	₪ 4,233.62	₪ 15,493.89	

סה"כ צריכה

סה"כ לתשלום

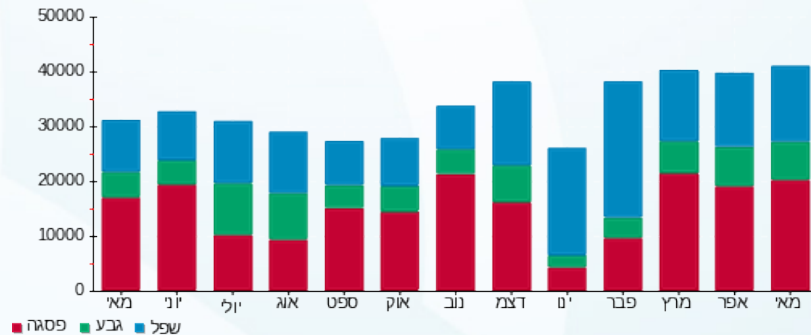
211.60 ₪	תשלום קבוע	
47.18 ₪	תשלום עבור גודל חיבור בKVA (3x250)	
15,752.67 ₪	סה"כ לתשלום	לא כולל מע"מ

התפלגות חיוב בש"ח לפי תע"ז



פסגה (₪ 8,694.88) 56%  
גבע (₪ 2,565.40) 17%  
שפל (₪ 4,233.62) 27%

הסטוריית צריכה בקוט"ש



פסגה גבע שפל

