

13/06/21 תאריך הפקה:
 31/05/21 תאריך קריאה נוכחית:
 01/05/21 תאריך קריאה קודמת:

שם דייר: **קומה 13 קבוצת מעיין פיינקולים
 שם אתר: מגדל אלייד

לקוח/ה נכבד/ה, אנו מתכבדים להגיש את חישוב צריכת החשמל לתקופה 01/05/21 - 31/05/21:

קומה 13 קבוצת מעיין פיינקולים - 1 - 19093302(3x80)

סוג תעריף	סוג צריכה	קריאה קודמת	קריאה נוכחית	סה"כ צריכה בקוט"ש	מחיר לקוט"ש בא"ג	סה"כ לתשלום
פרטי חשבון עבור תאריכים:						
777	פסגה	01/05/21	31/05/21	482.60	43.79	211.33 ₪
778	גבע	727.00	741.30	14.30	36.65	5.24 ₪
779	שפל	1,302.60	1,323.70	21.10	30.60	6.46 ₪

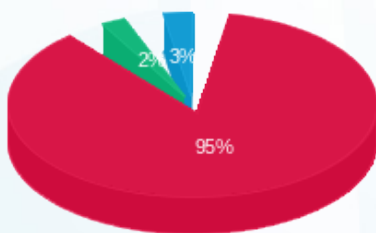
סה"כ לדייר:

פסגה	גבע	שפל	סה"כ	שיא ביקוש
482.60	14.30	21.10	518.00	2.77
211.33 ₪	5.24 ₪	6.46 ₪	223.03 ₪	

סה"כ צריכה
 סה"כ לתשלום

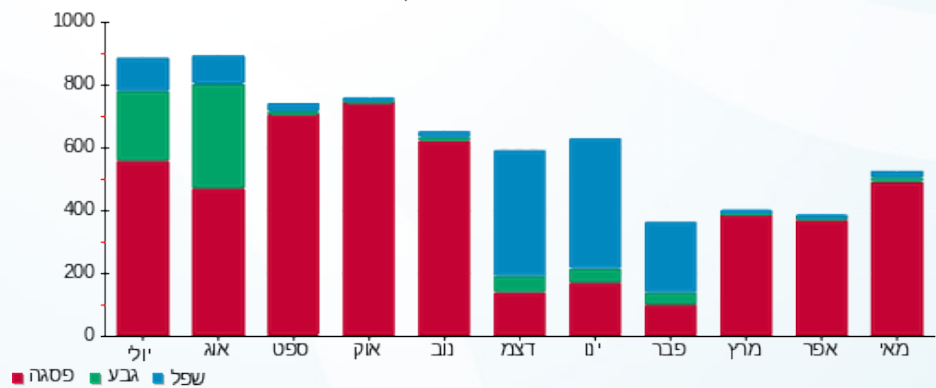
211.60 ₪	תשלום קבוע	
15.10 ₪	תשלום עבור גודל חיבור בKVA (3x80)	
449.72 ₪	סה"כ לתשלום	לא כולל מע"מ

התפלגות חיוב בש"ח לפי תע"ז



■ פסגה (211.33 ₪)
 ■ גבע (5.24 ₪)
 ■ שפל (6.46 ₪)

הסטוריית צריכה בקוט"ש



13/06/21 תאריך הפקה:
 31/05/21 תאריך קריאה נוכחית:
 01/05/21 תאריך קריאה קודמת:

שם דייר: **קומה 13 קבוצת מעיין מאור וכח
 שם אתר: מגדל אלייד

לקוח/ה נכבד/ה, אנו מתכבדים להגיש את חישוב צריכת החשמל לתקופה 01/05/21 - 31/05/21:

קומה 13 קבוצת מעיין מאור וכח - 1 - 19093303(3x63)

סוג תעריף	סוג צריכה	קריאה קודמת	קריאה נוכחית	סה"כ צריכה בקוט"ש	מחיר לקוט"ש בא"ג	סה"כ לתשלום
פרטי חשבון עבור תאריכים:						
777	פסגה	01/05/21	31/05/21	2,033.80	43.79	890.60 ₪
778	גבע	5,383.70	5,897.10	513.40	36.65	188.16 ₪
779	שפל	16,066.00	17,140.70	1,074.70	30.60	328.86 ₪

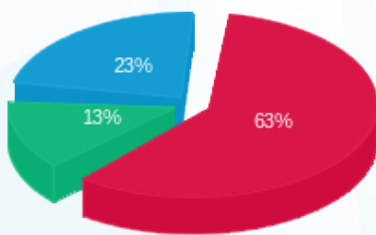
סה"כ לדייר:

פסגה	גבע	שפל	סה"כ	שיא ביקוש
2,033.80	513.40	1,074.70	3,621.90	13.35
890.60 ₪	188.16 ₪	328.86 ₪	1,407.62 ₪	

סה"כ צריכה
 סה"כ לתשלום

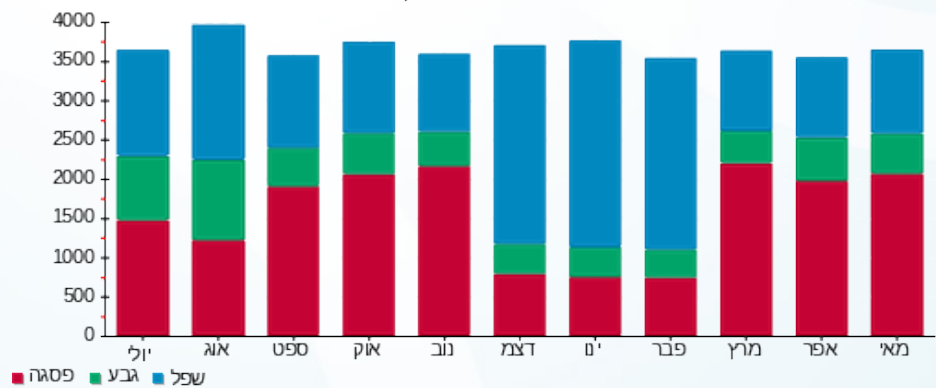
211.60 ₪	תשלום קבוע	
11.89 ₪	תשלום עבור גודל חיבור בKVA (3x63)	
1,631.11 ₪	סה"כ לתשלום	לא כולל מע"מ

התפלגות חיוב בש"ח לפי תע"ז



■ פסגה (890.60 ₪)
 ■ גבע (188.16 ₪)
 ■ שפל (328.86 ₪)

הסטוריית צריכה בקוט"ש





13/06/21 תאריך הפקה:
 31/05/21 תאריך קריאה נוכחית:
 01/05/21 תאריך קריאה קודמת:

שם דייר: **רולדין
 שם אתר: מגדל אלייד

לקוח/ה נכבד/ה, אנו מתכבדים להגיש את חישוב צריכת החשמל לתקופה 01/05/21 - 31/05/21:

רולדין - 4 - 18017346 (3x100)

סוג תעריף	סוג צריכה	קריאה קודמת	קריאה נוכחית	סה"כ צריכה בקוט"ש	מחיר לקוט"ש בא"ג	סה"כ לתשלום
			31/05/21	01/05/21	פרטי חשבון עבור תאריכים:	
777	פסגה	16,534.70	20,601.10	4,066.40	43.79	1,780.68 ₪
778	גבע	6,844.00	8,339.40	1,495.40	36.65	548.06 ₪
779	שפל	29,720.20	33,196.30	3,476.10	30.60	1,063.69 ₪

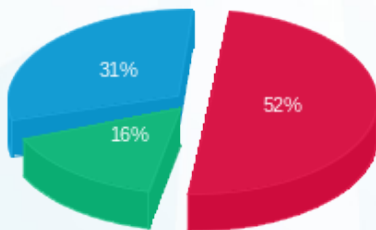
סה"כ לדייר:

פסגה	גבע	שפל	סה"כ	שיא ביקוש
4,066.40	1,495.40	3,476.10	9,037.90	35.19
1,780.68 ₪	548.06 ₪	1,063.69 ₪	3,392.43 ₪	

סה"כ צריכה
 סה"כ לתשלום

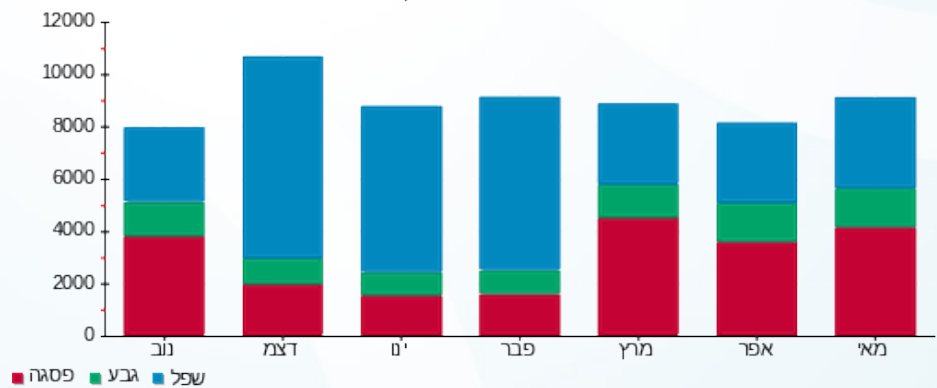
211.60 ₪	תשלום קבוע	
18.87 ₪	תשלום עבור גודל חיבור בKVA (3x100)	
3,622.90 ₪	סה"כ לתשלום	לא כולל מע"מ

התפלגות חיוב בש"ח לפי תעו"ז



■ פסגה (1,780.68 ₪)
 ■ גבע (548.06 ₪)
 ■ שפל (1,063.69 ₪)

הסטוריית צריכה בקוט"ש



13/06/21 תאריך הפקה:
 31/05/21 תאריך קריאה נוכחית:
 01/05/21 תאריך קריאה קודמת:

שם דייר: *קומה 00 - מאור וכח MAX
 שם אתר: מגדל אלייד

לקוח/ה נכבד/ה, אנו מתכבדים להגיש את חישוב צריכת החשמל לתקופה 01/05/21 - 31/05/21:

קומה 00 - מאור וכח 4 - 19092931 (3x1363.77) MAX

סוג תעריף	סוג צריכה	קריאה קודמת	קריאה נוכחית	סה"כ צריכה בקוט"ש	מחיר לקוט"ש בא"ג	סה"כ לתשלום
פרטי חשבון עבור תאריכים:						
777	פסגה	01/05/21	31/05/21	1,789.00	43.79	783.40 ₪
778	גבע	7,650.70	8,305.10	654.40	36.65	239.84 ₪
779	שפל	21,756.70	23,119.70	1,363.00	30.60	417.08 ₪

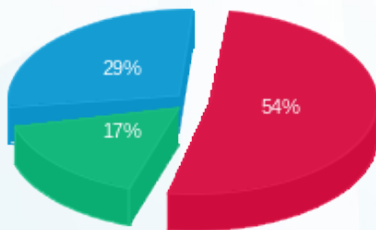
סה"כ לדייר:

פסגה	גבע	שפל	סה"כ	שיא ביקוש
1,789.00	654.40	1,363.00	3,806.40	8.13
783.40 ₪	239.84 ₪	417.08 ₪	1,440.32 ₪	

סה"כ צריכה
 סה"כ לתשלום

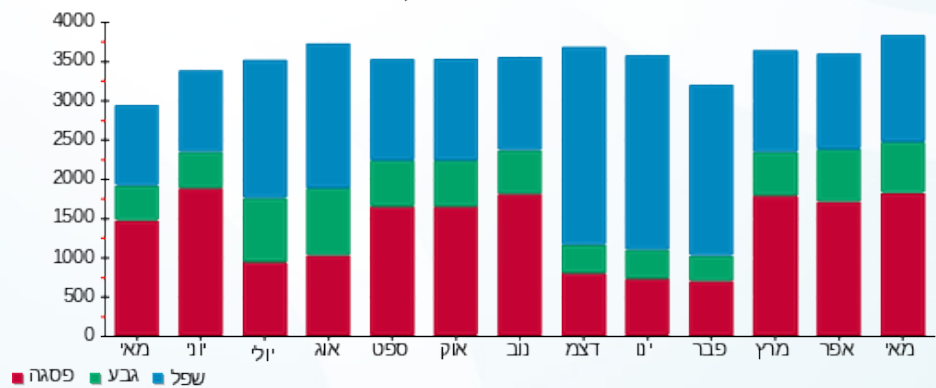
211.60 ₪	תשלום קבוע	
257.34 ₪	תשלום עבור גודל חיבור בKVA (3x1363.77)	
1,909.26 ₪	סה"כ לתשלום	לא כולל מע"מ

התפלגות חיוב בש"ח לפי תע"ז



■ פסגה (783.40 ₪)
 ■ גבע (239.84 ₪)
 ■ שפל (417.08 ₪)

הסטוריית צריכה בקוט"ש



13/06/21 תאריך הפקה:
 31/05/21 תאריך קריאה נוכחית:
 01/05/21 תאריך קריאה קודמת:

שם דייר: *קומה 00 - פיינקולים MAX
 שם אתר: מגדל אלייד

לקוח/ה נכבד/ה, אנו מתכבדים להגיש את חישוב צריכת החשמל לתקופה 01/05/21 - 31/05/21:

קומה 0 - פיינקולים 4 - MAX - (3x160)19092928

סוג תעריף	סוג צריכה	קריאה קודמת	קריאה נוכחית	סה"כ צריכה בקוט"ש	מחיר לקוט"ש בא"ג	סה"כ לתשלום
פרטי חשבון עבור תאריכים:						
777	פסגה	01/05/21	31/05/21	223.68	43.79	97.95 ₪
778	גבע	835.68	863.68	28.00	36.65	10.26 ₪
779	שפל	3,006.88	3,043.20	36.32	30.60	11.11 ₪

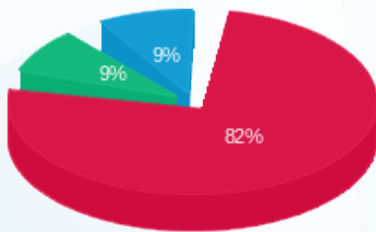
סה"כ לדייר:

פסגה	גבע	שפל	סה"כ	שיא ביקוש
223.68	28.00	36.32	288.00	2.78
97.95 ₪	10.26 ₪	11.11 ₪	119.33 ₪	

סה"כ צריכה
 סה"כ לתשלום

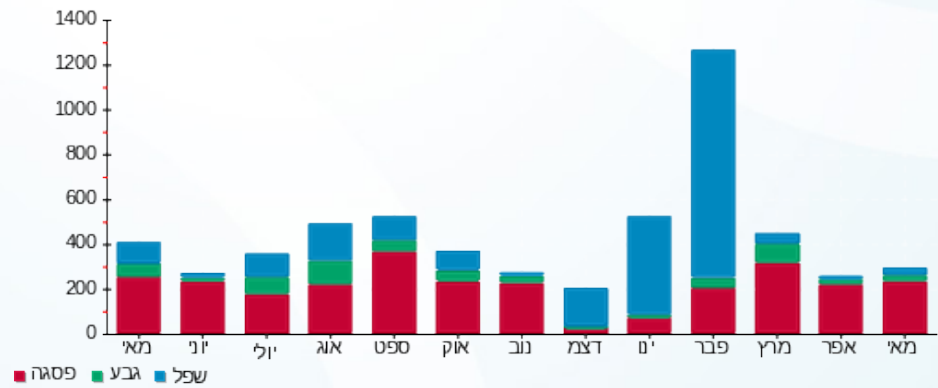
211.60 ₪	תשלום קבוע	
30.19 ₪	תשלום עבור גודל חיבור בKVA (3x160)	
361.12 ₪	סה"כ לתשלום	לא כולל מע"מ

התפלגות חיוב בש"ח לפי תע"ז



פסגה (97.95 ₪) ■
 גבע (10.26 ₪) ■
 שפל (11.11 ₪) ■

הסטוריית צריכה בקוט"ש





13/06/21 תאריך הפקה:
 31/05/21 תאריך קריאה נוכחית:
 01/05/21 תאריך קריאה קודמת:

שם דייר: *קומה 01 - פיינקולים MAX
 שם אתר: מגדל אלייד

לקוח/ה נכבד/ה, אנו מתכבדים להגיש את חישוב צריכת החשמל לתקופה 01/05/21 - 31/05/21:

קומה 01 - פיינקולים 3 - 19092927 (3x1398.73) MAX

סוג תעריף	סוג צריכה	קריאה קודמת	קריאה נוכחית	סה"כ צריכה בקוט"ש	מחיר לקוט"ש בא"ג	סה"כ לתשלום
			31/05/21	01/05/21	פרטי חשבון עבור תאריכים:	
777	פסגה	17,744.80	18,994.00	1,249.20	43.79	547.02 ₪
778	גבע	6,529.60	6,781.60	252.00	36.65	92.36 ₪
779	שפל	18,150.40	18,592.40	442.00	30.60	135.25 ₪

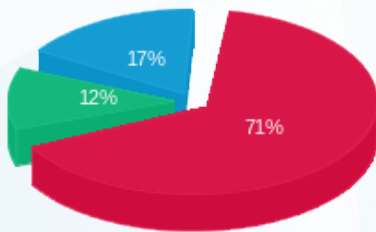
סה"כ לדייר:

פסגה	גבע	שפל	סה"כ	שיא ביקוש
1,249.20	252.00	442.00	1,943.20	7.33
547.02 ₪	92.36 ₪	135.25 ₪	774.63 ₪	

סה"כ צריכה
 סה"כ לתשלום

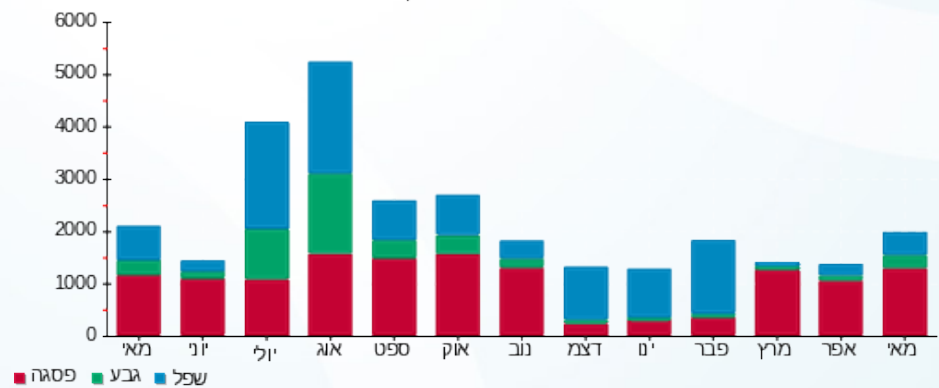
211.60 ₪	תשלום קבוע	
263.94 ₪	תשלום עבור גודל חיבור בKVA (3x1398.73)	
1,250.18 ₪	סה"כ לתשלום	לא כולל מע"מ

התפלגות חיוב בש"ח לפי תעו"ז



■ פסגה (547.02 ₪)
 ■ גבע (92.36 ₪)
 ■ שפל (135.25 ₪)

הסטוריית צריכה בקוט"ש





13/06/21 תאריך הפקה:
 31/05/21 תאריך קריאה נוכחית:
 01/05/21 תאריך קריאה קודמת:

שם דייר: *קומה 01 - פיינקולים MAX
 שם אתר: מגדל אלייד

לקוח/ה נכבד/ה, אנו מתכבדים להגיש את חישוב צריכת החשמל לתקופה 01/05/21 - 31/05/21:

קומה 01 - פיינקולים 2 - 19092928 (3x400) MAX

סוג תעריף	סוג צריכה	קריאה קודמת	קריאה נוכחית	סה"כ צריכה בקוט"ש	מחיר לקוט"ש בא"ג	סה"כ לתשלום
פרטי חשבון עבור תאריכים:						
777	פסגה	01/05/21	31/05/21	2,052.40	43.79	898.75 ₪
778	גבע	7,097.20	7,137.60	40.40	36.65	14.81 ₪
779	שפל	18,109.20	18,184.00	74.80	30.60	22.89 ₪

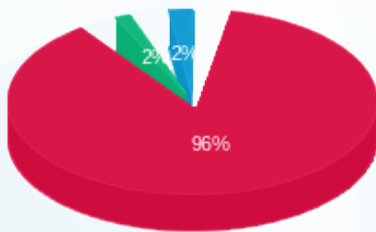
סה"כ לדייר:

פסגה	גבע	שפל	סה"כ	שיא ביקוש
2,052.40	40.40	74.80	2,167.60	16.18
₪ 898.75	₪ 14.81	₪ 22.89	₪ 936.44	

סה"כ צריכה
 סה"כ לתשלום

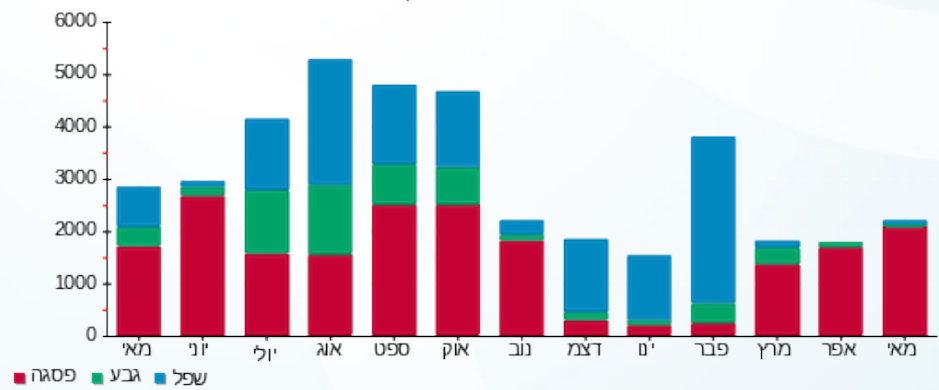
211.60 ₪	תשלום קבוע	
75.48 ₪	תשלום עבור גודל חיבור בKVA (3x400)	
1,223.52 ₪	סה"כ לתשלום	לא כולל מע"מ

התפלגות חיוב בש"ח לפי תעו"ז



■ פסגה (₪ 898.75)
 ■ גבע (₪ 14.81)
 ■ שפל (₪ 22.89)

הסטוריית צריכה בקוט"ש



13/06/21 תאריך הפקדה:
 31/05/21 תאריך קריאה נוכחית:
 01/05/21 תאריך קריאה קודמת:

שם דייר: *קומה 02 - מאור וכח MAX
 שם אתר: מגדל אלייד

לקוח/ה נכבד/ה, אנו מתכבדים להגיש את חישוב צריכת החשמל לתקופה 01/05/21 - 31/05/21:

קומה 02 - מאור וכח 4 - (3x220.3) MAX

סוג תעריף	סוג צריכה	קריאה קודמת	קריאה נוכחית	סה"כ צריכה בקוט"ש	מחיר לקוט"ש בא"ג	סה"כ לתשלום
פרטי חשבון עבור תאריכים:						
777	פסגה	01/05/21	31/05/21	333.00	43.79	145.82 ₪
778	גבע	2,576.80	2,706.50	129.70	36.65	47.54 ₪
779	שפל	7,077.90	7,436.30	358.40	30.60	109.67 ₪

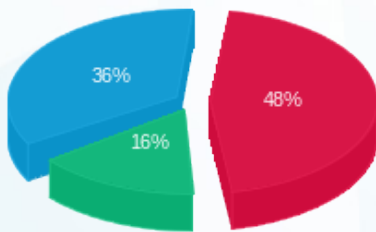
סה"כ לדייר:

פסגה	גבע	שפל	סה"כ	שיא ביקוש
333.00	129.70	358.40	821.10	6.76
145.82 ₪	47.54 ₪	109.67 ₪	303.03 ₪	

סה"כ צריכה
 סה"כ לתשלום

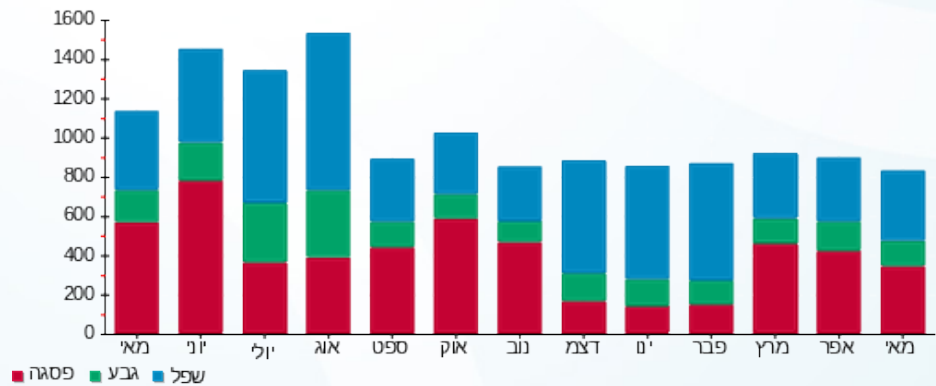
211.60 ₪	תשלום קבוע	
41.57 ₪	תשלום עבור גודל חיבור בKVA (3x220.3)	
556.20 ₪	סה"כ לתשלום	לא כולל מע"מ

התפלגות חיוב בש"ח לפי תעו"ז



פסגה (145.82 ₪) 48%
 גבע (47.54 ₪) 16%
 שפל (109.67 ₪) 36%

הסטוריית צריכה בקוט"ש



13/06/21 תאריך הפקה:
 31/05/21 תאריך קריאה נוכחית:
 01/05/21 תאריך קריאה קודמת:

שם דייר: *קומה 02 - מאור וכח MAX
 שם אתר: מגדל אלייד

לקוח/ה נכבד/ה, אנו מתכבדים להגיש את חישוב צריכת החשמל לתקופה 01/05/21 - 31/05/21:

קומה 02 MAX - מאור וכח - 4 - 19092925 (3x1000)

סוג תעריף	סוג צריכה	קריאה קודמת	קריאה נוכחית	סה"כ צריכה בקוט"ש	מחיר לקוט"ש בא"ג	סה"כ לתשלום
פרטי חשבון עבור תאריכים:						
777	פסגה	01/05/21	31/05/21	25,457.00	43.79	11,147.62 ₪
778	גבע	41,849.00	44,702.00	2,853.00	36.65	1,045.62 ₪
779	שפל	118,502.00	125,667.00	7,165.00	30.60	2,192.49 ₪

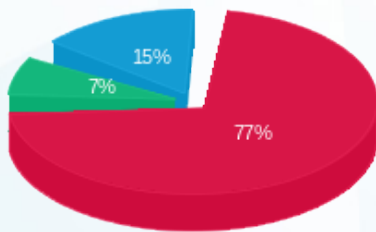
סה"כ לדייר:

פסגה	גבע	שפל	סה"כ	שיא ביקוש
25,457.00	2,853.00	7,165.00	35,475.00	193.08
11,147.62 ₪	1,045.62 ₪	2,192.49 ₪	14,385.73 ₪	

סה"כ צריכה
 סה"כ לתשלום

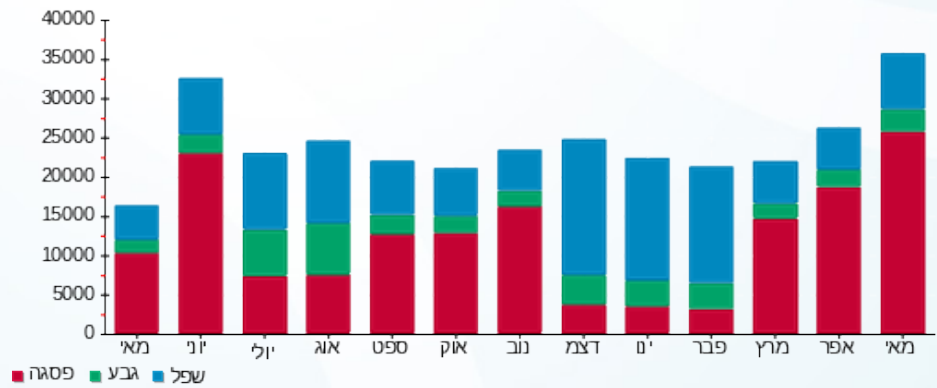
211.60 ₪	תשלום קבוע	
188.70 ₪	תשלום עבור גודל חיבור בKVA (3x1000)	
14,786.04 ₪	סה"כ לתשלום	לא כולל מע"מ

התפלגות חיוב בש"ח לפי תע"ז



■ פסגה (11,147.62 ₪)
 ■ גבע (1,045.62 ₪)
 ■ שפל (2,192.49 ₪)

הסטוריית צריכה בקוט"ש





13/06/21 תאריך הפקה:
 31/05/21 תאריך קריאה נוכחית:
 01/05/21 תאריך קריאה קודמת:

שם דייר: *קומה 02 - פיינקולים MAX
 שם אתר: מגדל אלייד

לקוח/ה נכבד/ה, אנו מתכבדים להגיש את חישוב צריכת החשמל לתקופה 01/05/21 - 31/05/21:

קומה 02 - פיינקולים 3 - 19092928 (3x630) MAX

סוג תעריף	סוג צריכה	קריאה קודמת	קריאה נוכחית	סה"כ צריכה בקוט"ש	מחיר לקוט"ש בא"ג	סה"כ לתשלום
פרטי חשבון עבור תאריכים:						
777	פסגה	01/05/21	31/05/21	2,869.80	43.79	1,256.69 ₪
778	גבע	3,138.00	3,279.00	141.00	36.65	51.68 ₪
779	שפל	5,637.00	5,810.40	173.40	30.60	53.06 ₪

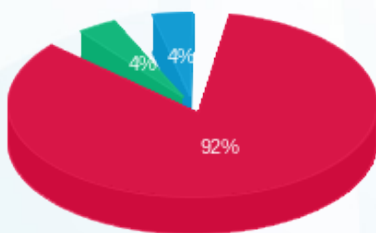
סה"כ לדייר:

פסגה	גבע	שפל	סה"כ	שיא ביקוש
2,869.80	141.00	173.40	3,184.20	789.15
1,256.69 ₪	51.68 ₪	53.06 ₪	1,361.42 ₪	

סה"כ צריכה
 סה"כ לתשלום

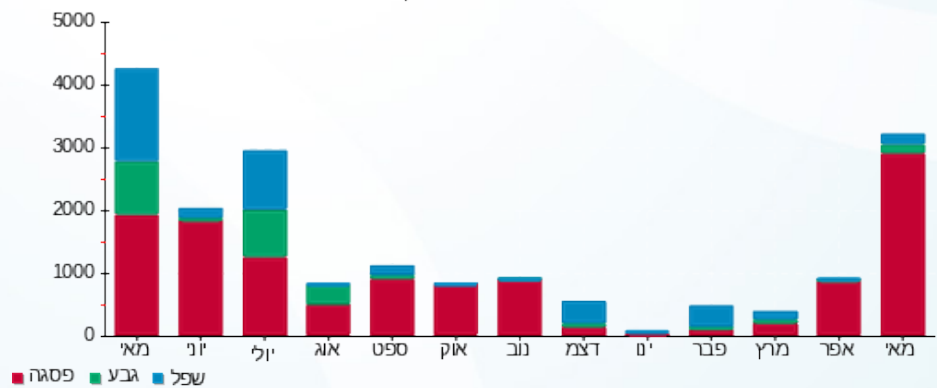
211.60 ₪	תשלום קבוע	
118.88 ₪	תשלום עבור גודל חיבור ב KVA (3x630)	
1,691.90 ₪	סה"כ לתשלום	לא כולל מע"מ

התפלגות חיוב בש"ח לפי תעו"ז



פסגה (1,256.69 ₪)
 גבע (51.68 ₪)
 שפל (53.06 ₪)

הסטוריית צריכה בקוט"ש



13/06/21 תאריך הפקה:
 31/05/21 תאריך קריאה נוכחית:
 01/05/21 תאריך קריאה קודמת:

שם דייר: *קומה 02 - פיינקולים MAX
 שם אתר: מגדל אלייד

לקוח/ה נכבד/ה, אנו מתכבדים להגיש את חישוב צריכת החשמל לתקופה 01/05/21 - 31/05/21:

קומה 02 - פנקויילים 1 - 19092927 (3x2098.1) MAX

סוג תעריף	סוג צריכה	קריאה קודמת	קריאה נוכחית	סה"כ צריכה בקוט"ש	מחיר לקוט"ש בא"ג	סה"כ לתשלום
פרטי חשבון עבור תאריכים:						
777	פסגה	01/05/21	31/05/21	3,589.20	43.79	1,571.71 ₪
778	גבע	13,795.20	14,043.00	247.80	36.65	90.82 ₪
779	שפל	40,494.60	40,672.80	178.20	30.60	54.53 ₪

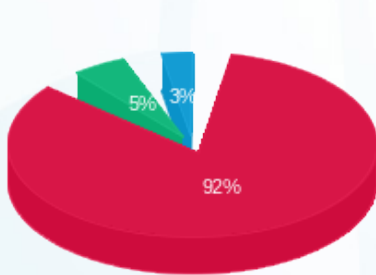
סה"כ לדייר:

פסגה	גבע	שפל	סה"כ	שיא ביקוש
3,589.20	247.80	178.20	4,015.20	24.88
1,571.71 ₪	90.82 ₪	54.53 ₪	1,717.06 ₪	

סה"כ צריכה
 סה"כ לתשלום

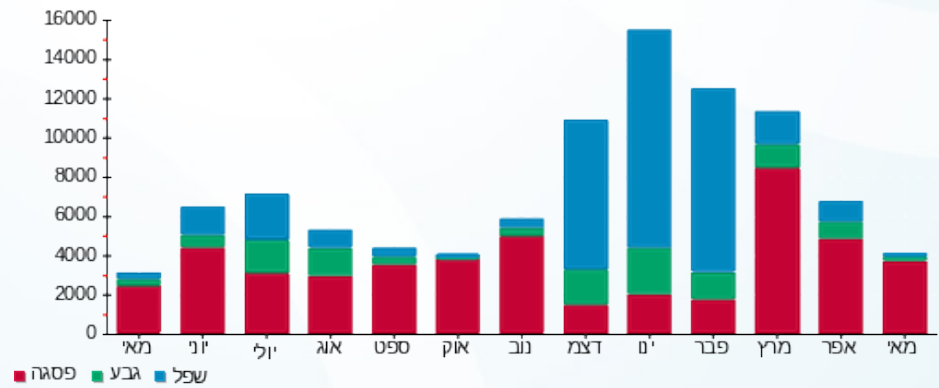
211.60 ₪	תשלום קבוע	
395.91 ₪	תשלום עבור גודל חיבור בKVA (3x2098.1)	
2,324.57 ₪	סה"כ לתשלום	לא כולל מע"מ

התפלגות חיוב בש"ח לפי תע"ז



■ פסגה (1,571.71 ₪)
 ■ גבע (90.82 ₪)
 ■ שפל (54.53 ₪)

הסטוריית צריכה בקוט"ש



13/06/21 תאריך הפקדה:
 31/05/21 תאריך קריאה נוכחית:
 01/05/21 תאריך קריאה קודמת:

שם דייר: *קומה 03 - מאור וכח MAX
 שם אתר: מגדל אלייד

לקוח/ה נכבד/ה, אנו מתכבדים להגיש את חישוב צריכת החשמל לתקופה 01/05/21 - 31/05/21:

קומה 03 - מאור וכח 2 - 19092931(3x559.494) MAX

סוג תעריף	סוג צריכה	קריאה קודמת	קריאה נוכחית	סה"כ צריכה בקוט"ש	מחיר לקוט"ש בא"ג	סה"כ לתשלום
פרטי חשבון עבור תאריכים:						
777	פסגה	01/05/21	31/05/21	3,161.28	43.79	1,384.32 ₪
778	גבע	8,814.24	9,648.32	834.08	36.65	305.69 ₪
779	שפל	22,389.76	24,133.92	1,744.16	30.60	533.71 ₪

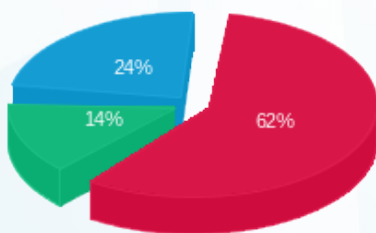
סה"כ לדייר:

פסגה	גבע	שפל	סה"כ	שיא ביקוש
3,161.28	834.08	1,744.16	5,739.52	15.25
1,384.32 ₪	305.69 ₪	533.71 ₪	2,223.73 ₪	

סה"כ צריכה
 סה"כ לתשלום

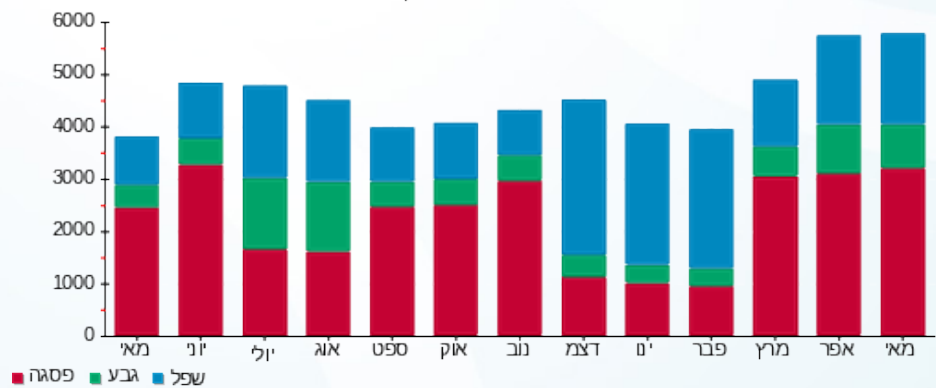
211.60 ₪	תשלום קבוע	
105.58 ₪	תשלום עבור גודל חיבור בKVA (3x559.49)	
2,540.90 ₪	סה"כ לתשלום	לא כולל מע"מ

התפלגות חיוב בש"ח לפי תעו"ז



■ פסגה (1,384.32 ₪)
 ■ גבע (305.69 ₪)
 ■ שפל (533.71 ₪)

הסטוריית צריכה בקוט"ש



13/06/21 תאריך הפקה:
 31/05/21 תאריך קריאה נוכחית:
 01/05/21 תאריך קריאה קודמת:

שם דייר: *קומה 04 - מאור וכח MAX
 שם אתר: מגדל אלייד

לקוח/ה נכבד/ה, אנו מתכבדים להגיש את חישוב צריכת החשמל לתקופה 01/05/21 - 31/05/21:

קומה 04 - מאור וכח 1 - (3x437.1) MAX

סוג תעריף	סוג צריכה	קריאה קודמת	קריאה נוכחית	סה"כ צריכה בקוט"ש	מחיר לקוט"ש בא"ג	סה"כ לתשלום
פרטי חשבון עבור תאריכים:						
777	פסגה	01/05/21	31/05/21	2,789.28	43.79	1,221.43 ₪
778	גבע	5,838.24	6,623.04	784.80	36.65	287.63 ₪
779	שפל	15,180.96	16,931.36	1,750.40	30.60	535.62 ₪

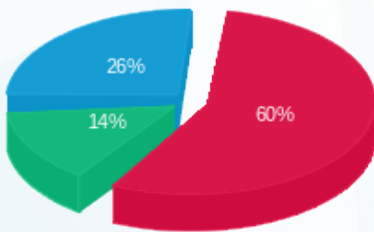
סה"כ לדייר:

פסגה	גבע	שפל	סה"כ	שיא ביקוש
2,789.28	784.80	1,750.40	5,324.48	12.67
1,221.43 ₪	287.63 ₪	535.62 ₪	2,044.68 ₪	

סה"כ צריכה
 סה"כ לתשלום

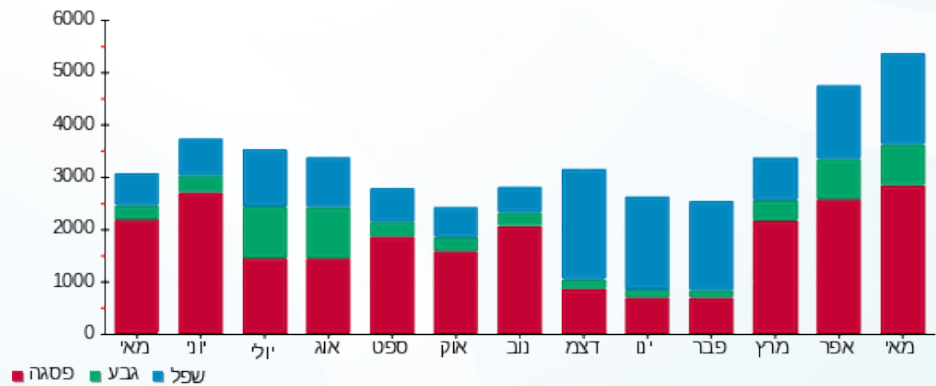
211.60 ₪	תשלום קבוע	
82.48 ₪	תשלום עבור גודל חיבור בKVA (3x437.1)	
2,338.76 ₪	סה"כ לתשלום	לא כולל מע"מ

התפלגות חיוב בש"ח לפי תע"ז



■ פסגה (1,221.43 ₪)
 ■ גבע (287.63 ₪)
 ■ שפל (535.62 ₪)

הסטוריית צריכה בקוט"ש





13/06/21 תאריך הפקה:
 31/05/21 תאריך קריאה נוכחית:
 01/05/21 תאריך קריאה קודמת:

שם דייר: *קומה 04 - פיינקולים MAX
 שם אתר: מגדל אלייד

לקוח/ה נכבד/ה, אנו מתכבדים להגיש את חישוב צריכת החשמל לתקופה 01/05/21 - 31/05/21:

קומה 04 - פיינקולים 1 - 19092929 (3x400) MAX

סוג תעריף	סוג צריכה	קריאה קודמת	קריאה נוכחית	סה"כ צריכה בקוט"ש	מחיר לקוט"ש בא"ג	סה"כ לתשלום
פרטי חשבון עבור תאריכים:						
777	פסגה	01/05/21	31/05/21	262.80	43.79	115.08 ₪
778	גבע	592.80	618.80	26.00	36.65	9.53 ₪
779	שפל	2,890.40	2,926.00	35.60	30.60	10.89 ₪

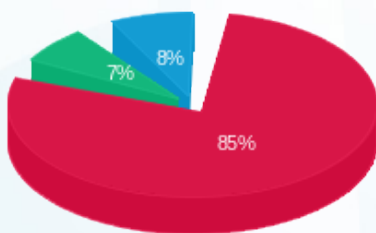
סה"כ לדייר:

פסגה	גבע	שפל	סה"כ	שיא ביקוש
262.80	26.00	35.60	324.40	3.69
115.08 ₪	9.53 ₪	10.89 ₪	135.50 ₪	

סה"כ צריכה
 סה"כ לתשלום

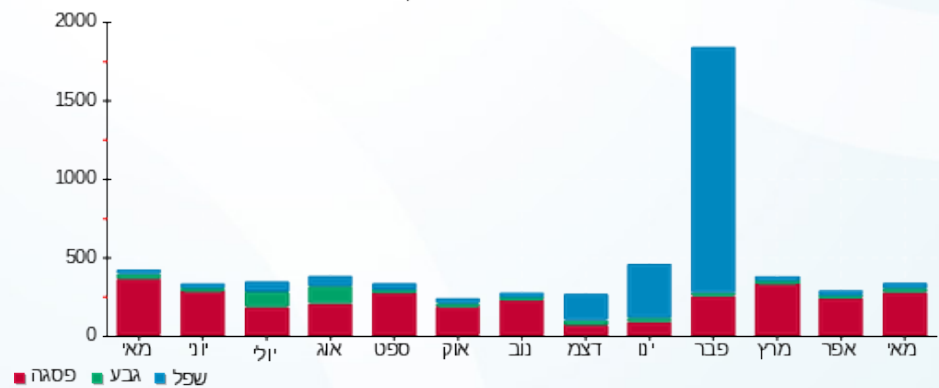
211.60 ₪	תשלום קבוע	
75.48 ₪	תשלום עבור גודל חיבור ב KVA (3x400)	
422.58 ₪	סה"כ לתשלום	לא כולל מע"מ

התפלגות חיוב בש"ח לפי תעו"ז



■ פסגה (115.08 ₪)
 ■ גבע (9.53 ₪)
 ■ שפל (10.89 ₪)

הסטוריית צריכה בקוט"ש





13/06/21 תאריך הפקדה:
 31/05/21 תאריך קריאה נוכחית:
 01/05/21 תאריך קריאה קודמת:

שם דייר: *קומה 05 - מאור וכח MAX
 שם אתר: מגדל אלייד

לקוח/ה נכבד/ה, אנו מתכבדים להגיש את חישוב צריכת החשמל לתקופה 01/05/21 - 31/05/21:

קומה 05 - מאור וכח 3 - 19092925 (3x559.49) MAX

סוג תעריף	סוג צריכה	קריאה קודמת	קריאה נוכחית	סה"כ צריכה בקוט"ש	מחיר לקוט"ש בא"ג	סה"כ לתשלום
			31/05/21	01/05/21	פרטי חשבון עבור תאריכים:	
777	פסגה	24,752.48	27,547.04	2,794.56	43.79	1,223.74 ₪
778	גבע	6,338.56	7,073.76	735.20	36.65	269.45 ₪
779	שפל	17,533.92	19,233.76	1,699.84	30.60	520.15 ₪

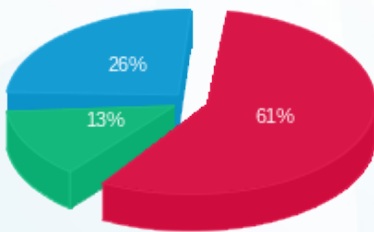
סה"כ לדייר:

פסגה	גבע	שפל	סה"כ	שיא ביקוש
2,794.56	735.20	1,699.84	5,229.60	12.32
1,223.74 ₪	269.45 ₪	520.15 ₪	2,013.34 ₪	

סה"כ צריכה
 סה"כ לתשלום

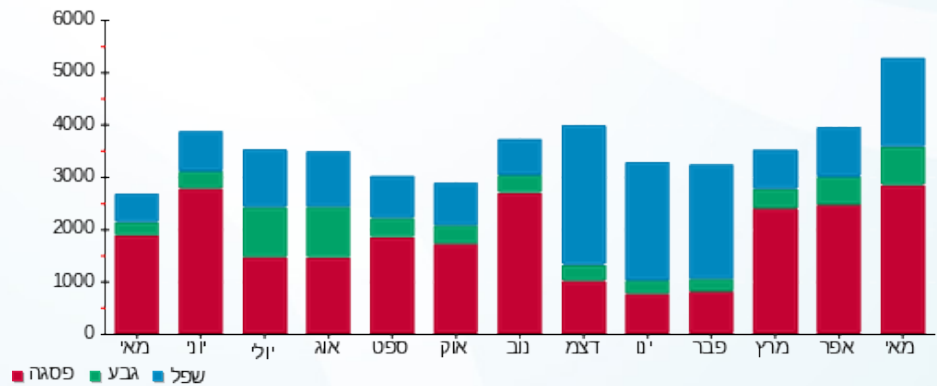
211.60 ₪	תשלום קבוע	
105.58 ₪	תשלום עבור גודל חיבור בKVA (3x559.49)	
2,330.52 ₪	סה"כ לתשלום	לא כולל מע"מ

התפלגות חיוב בש"ח לפי תע"ז



■ פסגה (1,223.74 ₪)
 ■ גבע (269.45 ₪)
 ■ שפל (520.15 ₪)

הסטוריית צריכה בקוט"ש





13/06/21 תאריך הפקה:
 31/05/21 תאריך קריאה נוכחית:
 01/05/21 תאריך קריאה קודמת:

שם דייר: *קומה 05 - פיינקולים MAX
 שם אתר: מגדל אלייד

לקוח/ה נכבד/ה, אנו מתכבדים להגיש את חישוב צריכת החשמל לתקופה 01/05/21 - 31/05/21:

קומה 05 - פיינקולים 1 - 19092928 (3x400) MAX

סוג תעריף	סוג צריכה	קריאה קודמת	קריאה נוכחית	סה"כ צריכה בקוט"ש	מחיר לקוט"ש בא"ג	סה"כ לתשלום
פרטי חשבון עבור תאריכים:						
777	פסגה	01/05/21	31/05/21	238.80	43.79	104.57 ₪
778	גבע	814.00	831.20	17.20	36.65	6.30 ₪
779	שפל	2,639.60	2,674.40	34.80	30.60	10.65 ₪

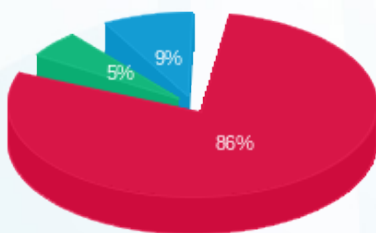
סה"כ לדייר:

פסגה	גבע	שפל	סה"כ	שיא ביקוש
238.80	17.20	34.80	290.80	7.82
104.57 ₪	6.30 ₪	10.65 ₪	121.52 ₪	

סה"כ צריכה
 סה"כ לתשלום

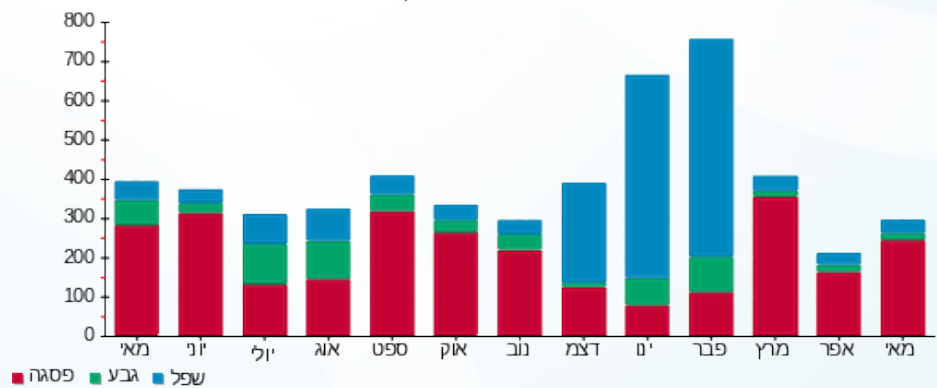
211.60 ₪	תשלום קבוע	
75.48 ₪	תשלום עבור גודל חיבור בKVA (3x400)	
408.60 ₪	סה"כ לתשלום	לא כולל מע"מ

התפלגות חיוב בש"ח לפי תעו"ז



■ פסגה (104.57 ₪)
 ■ גבע (6.30 ₪)
 ■ שפל (10.65 ₪)

הסטוריית צריכה בקוט"ש





13/06/21 תאריך הפקה:
 31/05/21 תאריך קריאה נוכחית:
 01/05/21 תאריך קריאה קודמת:

שם דייר: *קומה 06 - מאור וכח MAX
 שם אתר: מגדל אלייד

לקוח/ה נכבד/ה, אנו מתכבדים להגיש את חישוב צריכת החשמל לתקופה 01/05/21 - 31/05/21:

קומה 06 - מאור וכח 3 - (3x559.49)MAX

סה"כ לתשלום	מחיר לקוט"ש בא"ג	סה"כ צריכה בקוט"ש	קריאה נוכחית	קריאה קודמת	סוג צריכה	סוג תעריף
			31/05/21	01/05/21		פרטי חשבון עבור תאריכים:
1,075.39 ₪	43.79	2,455.80	25,378.40	22,922.60	פסגה	777
210.96 ₪	36.65	575.60	6,086.40	5,510.80	גבע	778
358.20 ₪	30.60	1,170.60	15,618.20	14,447.60	שפל	779

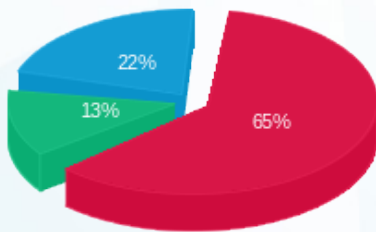
סה"כ לדייר:

שיא ביקוש	סה"כ	שפל	גבע	פסגה
11.51	4,202.00	1,170.60	575.60	2,455.80
	1,644.56 ₪	358.20 ₪	210.96 ₪	1,075.39 ₪

סה"כ צריכה
 סה"כ לתשלום

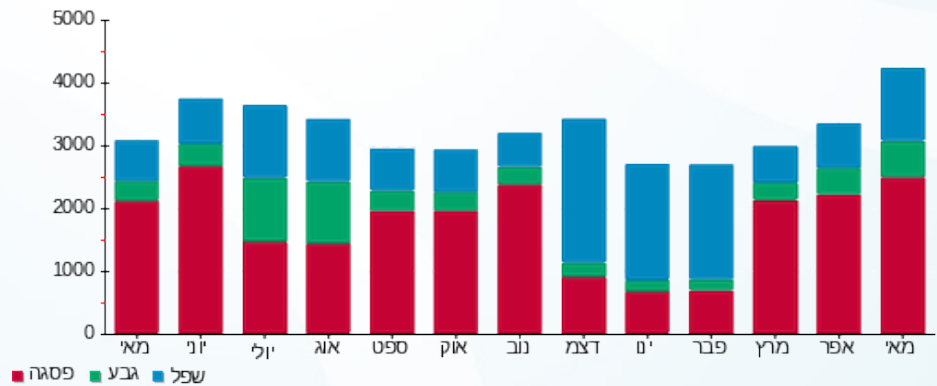
211.60 ₪	תשלום קבוע	
105.58 ₪	תשלום עבור גודל חיבור בKVA (3x559.49)	
1,961.73 ₪	סה"כ לתשלום	לא כולל מע"מ

התפלגות חיוב בש"ח לפי תעו"ז



■ פסגה (1,075.39 ₪)
 ■ גבע (210.96 ₪)
 ■ שפל (358.20 ₪)

הסטוריית צריכה בקוט"ש





13/06/21 תאריך הפקדה:
 31/05/21 תאריך קריאה נוכחית:
 01/05/21 תאריך קריאה קודמת:

שם דייר: *קומה 06 - פיינקולים MAX
 שם אתר: מגדל אלייד

לקוח/ה נכבד/ה, אנו מתכבדים להגיש את חישוב צריכת החשמל לתקופה 01/05/21 - 31/05/21:

קומה 06 - פיינקולים 3 - 19092929 (3x400) MAX

סוג תעריף	סוג צריכה	קריאה קודמת	קריאה נוכחית	סה"כ צריכה בקוט"ש	מחיר לקוט"ש בא"ג	סה"כ לתשלום
פרטי חשבון עבור תאריכים:						
777	פסגה	01/05/21	31/05/21	176.40	43.79	77.25 ₪
778	גבע	631.20	646.40	15.20	36.65	5.57 ₪
779	שפל	2,548.80	2,582.00	33.20	30.60	10.16 ₪

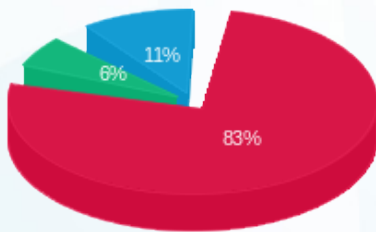
סה"כ לדייר:

פסגה	גבע	שפל	סה"כ	שיא ביקוש
176.40	15.20	33.20	224.80	3.30
₪ 77.25	₪ 5.57	₪ 10.16	₪ 92.98	

סה"כ צריכה
 סה"כ לתשלום

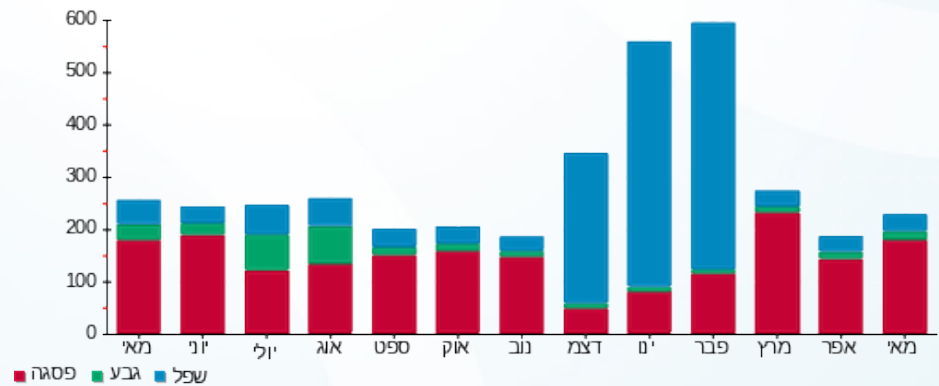
211.60 ₪	תשלום קבוע	
75.48 ₪	תשלום עבור גודל חיבור בKVA (3x400)	
380.06 ₪	סה"כ לתשלום	לא כולל מע"מ

התפלגות חיוב בש"ח לפי תע"ז



פסגה (₪ 77.25)
 גבע (₪ 5.57)
 שפל (₪ 10.16)

הסטוריית צריכה בקוט"ש



13/06/21 תאריך הפקה:
 31/05/21 תאריך קריאה נוכחית:
 01/05/21 תאריך קריאה קודמת:

שם דייר: *קומה 07 - מאור וכח MAX
 שם אתר: מגדל אלייד

לקוח/ה נכבד/ה, אנו מתכבדים להגיש את חישוב צריכת החשמל לתקופה 01/05/21 - 31/05/21:

קומה 07 - מאור וכח 1 - 19092925 (3x559.49) MAX

סוג תעריף	סוג צריכה	קריאה קודמת	קריאה נוכחית	סה"כ צריכה בקוט"ש	מחיר לקוט"ש בא"ג	סה"כ לתשלום
פרטי חשבון עבור תאריכים:						
777	פסגה	01/05/21	31/05/21	2,378.08	43.79	1,041.36 ₪
778	גבע	5,400.00	5,836.00	436.00	36.65	159.79 ₪
779	שפל	14,541.60	15,402.08	860.48	30.60	263.31 ₪

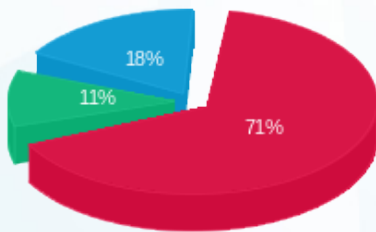
סה"כ לדייר:

פסגה	גבע	שפל	סה"כ	שיא ביקוש
2,378.08	436.00	860.48	3,674.56	11.59
1,041.36 ₪	159.79 ₪	263.31 ₪	1,464.46 ₪	

סה"כ צריכה
 סה"כ לתשלום

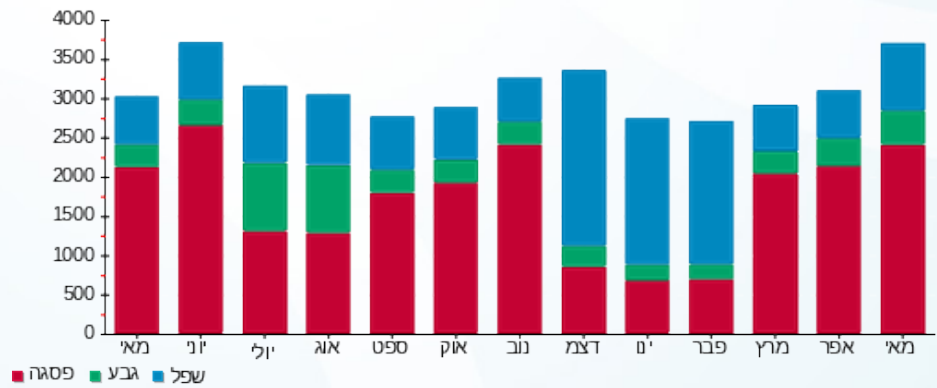
211.60 ₪	תשלום קבוע	
105.58 ₪	תשלום עבור גודל חיבור בKVA (3x559.49)	
1,781.64 ₪	סה"כ לתשלום	לא כולל מע"מ

התפלגות חיוב בש"ח לפי תע"ז



■ פסגה (1,041.36 ₪)
 ■ גבע (159.79 ₪)
 ■ שפל (263.31 ₪)

הסטוריית צריכה בקוט"ש





13/06/21 תאריך הפקה:
 31/05/21 תאריך קריאה נוכחית:
 01/05/21 תאריך קריאה קודמת:

שם דייר: *קומה 07 - פיינקולים MAX
 שם אתר: מגדל אלייד

לקוח/ה נכבד/ה, אנו מתכבדים להגיש את חישוב צריכת החשמל לתקופה 01/05/21 - 31/05/21:

קומה 07 - פיינקולים 1 - 19092926 (3x250) MAX

סוג תעריף	סוג צריכה	קריאה קודמת	קריאה נוכחית	סה"כ צריכה בקוט"ש	מחיר לקוט"ש בא"ג	סה"כ לתשלום
פרטי חשבון עבור תאריכים:						
777	פסגה	01/05/21	31/05/21	208.40	43.79	91.26 ₪
778	גבע	529.60	562.80	33.20	36.65	12.17 ₪
779	שפל	2,781.20	2,829.60	48.40	30.60	14.81 ₪

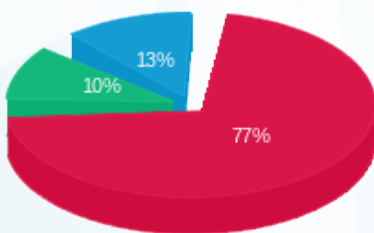
סה"כ לדייר:

פסגה	גבע	שפל	סה"כ	שיא ביקוש
208.40	33.20	48.40	290.00	2.40
₪ 91.26	₪ 12.17	₪ 14.81	₪ 118.24	

סה"כ צריכה
 סה"כ לתשלום

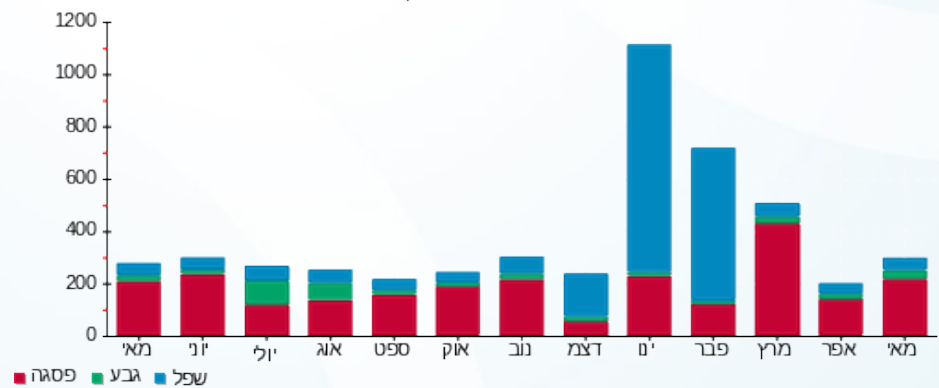
211.60 ₪	תשלום קבוע	
47.18 ₪	תשלום עבור גודל חיבור בKVA (3x250)	
377.01 ₪	סה"כ לתשלום	לא כולל מע"מ

התפלגות חיוב בש"ח לפי תע"ז



פסגה (₪ 91.26)
 גבע (₪ 12.17)
 שפל (₪ 14.81)

הסטוריית צריכה בקוט"ש





13/06/21 תאריך הפקה:
 31/05/21 תאריך קריאה נוכחית:
 01/05/21 תאריך קריאה קודמת:

שם דייר: *קומה 08 - מאור וכח MAX
 שם אתר: מגדל אלייד

לקוח/ה נכבד/ה, אנו מתכבדים להגיש את חישוב צריכת החשמל לתקופה 01/05/21 - 31/05/21:

קומה 08 - מאור וכח 2 - (3x437.1)19092930 MAX

סוג תעריף	סוג צריכה	קריאה קודמת	קריאה נוכחית	סה"כ צריכה בקוט"ש	מחיר לקוט"ש בא"ג	סה"כ לתשלום
פרטי חשבון עבור תאריכים:						
777	פסגה	01/05/21	31/05/21	2,296.80	43.79	1,005.77 ₪
778	גבע	6,204.00	6,674.24	470.24	36.65	172.34 ₪
779	שפל	17,584.96	18,620.64	1,035.68	30.60	316.92 ₪

סה"כ לדייר:

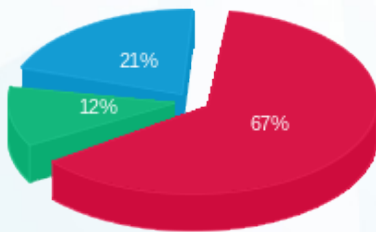
פסגה	גבע	שפל	סה"כ	שיא ביקוש
2,296.80	470.24	1,035.68	3,802.72	11.64
1,005.77 ₪	172.34 ₪	316.92 ₪	1,495.03 ₪	

סה"כ צריכה

סה"כ לתשלום

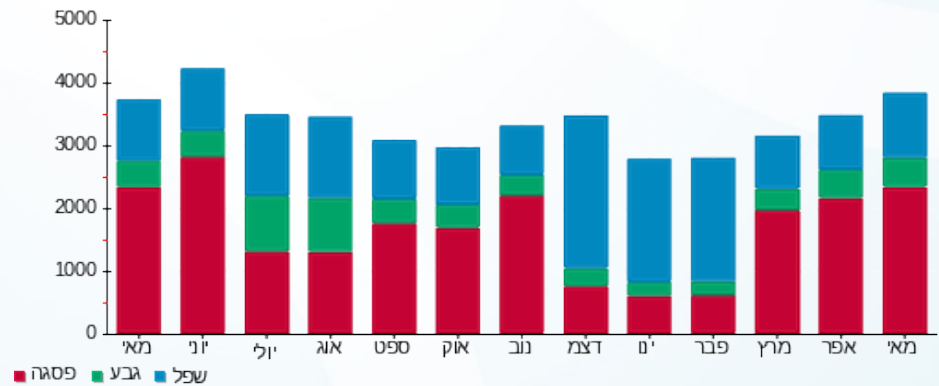
211.60 ₪	תשלום קבוע	
82.48 ₪	תשלום עבור גודל חיבור בKVA (3x437.1)	
1,789.11 ₪	סה"כ לתשלום	לא כולל מע"מ

התפלגות חיוב בש"ח לפי תע"ז



■ פסגה (1,005.77 ₪)
 ■ גבע (172.34 ₪)
 ■ שפל (316.92 ₪)

הסטוריית צריכה בקוט"ש



■ פסגה ■ גבע ■ שפל



13/06/21 תאריך הפקה:
 31/05/21 תאריך קריאה נוכחית:
 01/05/21 תאריך קריאה קודמת:

שם דייר: *קומה 08 - פיינקולים MAX
 שם אתר: מגדל אלייד

לקוח/ה נכבד/ה, אנו מתכבדים להגיש את חישוב צריכת החשמל לתקופה 01/05/21 - 31/05/21:

קומה 08 - פיינקולים 2 - 19092929 (3x250) MAX

סוג תעריף	סוג צריכה	קריאה קודמת	קריאה נוכחית	סה"כ צריכה בקוט"ש	מחיר לקוט"ש בא"ג	סה"כ לתשלום
פרטי חשבון עבור תאריכים:						
777	פסגה	01/05/21	31/05/21	139.60	43.79	61.13 ₪
778	גבע	354.80	369.60	14.80	36.65	5.42 ₪
779	שפל	1,340.40	1,362.80	22.40	30.60	6.85 ₪

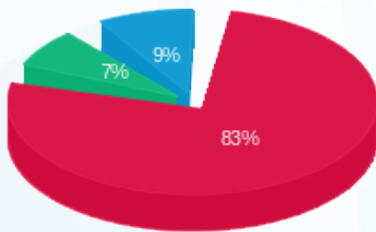
סה"כ לדייר:

פסגה	גבע	שפל	סה"כ	שיא ביקוש
139.60	14.80	22.40	176.80	2.30
61.13 ₪	5.42 ₪	6.85 ₪	73.41 ₪	

סה"כ צריכה
 סה"כ לתשלום

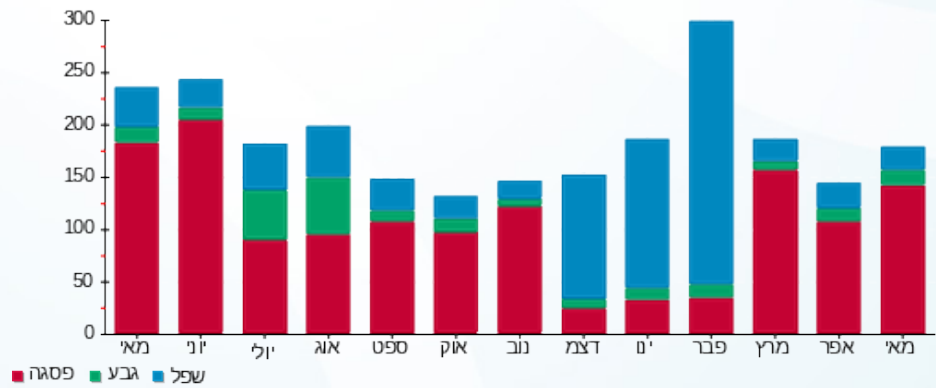
211.60 ₪	תשלום קבוע	
47.18 ₪	תשלום עבור גודל חיבור בKVA (3x250)	
332.18 ₪	סה"כ לתשלום	לא כולל מע"מ

התפלגות חיוב בש"ח לפי תע"ז



פסגה (61.13 ₪) 83%
 גבע (5.42 ₪) 7%
 שפל (6.85 ₪) 9%

הסטוריית צריכה בקוט"ש



13/06/21 תאריך הפקה:
 31/05/21 תאריך קריאה נוכחית:
 01/05/21 תאריך קריאה קודמת:

שם דייר: *קומה 09 - מאור וכח MAX
 שם אתר: מגדל אלייד

לקוח/ה נכבד/ה, אנו מתכבדים להגיש את חישוב צריכת החשמל לתקופה 01/05/21 - 31/05/21:

קומה 09 - מאור וכח 2 - (3x559.49)19092925 MAX

סוג תעריף	סוג צריכה	קריאה קודמת	קריאה נוכחית	סה"כ צריכה בקוט"ש	מחיר לקוט"ש בא"ג	סה"כ לתשלום
פרטי חשבון עבור תאריכים:						
777	פסגה	01/05/21	31/05/21	2,419.84	43.79	1,059.65 ₪
778	גבע	7,674.08	8,204.96	530.88	36.65	194.57 ₪
779	שפל	20,649.92	21,752.80	1,102.88	30.60	337.48 ₪

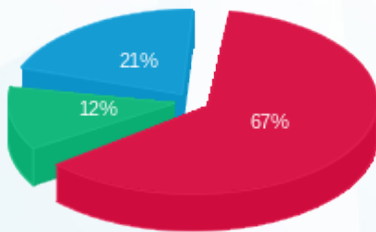
סה"כ לדייר:

פסגה	גבע	שפל	סה"כ	שיא ביקוש
2,419.84	530.88	1,102.88	4,053.60	12.77
1,059.65 ₪	194.57 ₪	337.48 ₪	1,591.70 ₪	

סה"כ צריכה
 סה"כ לתשלום

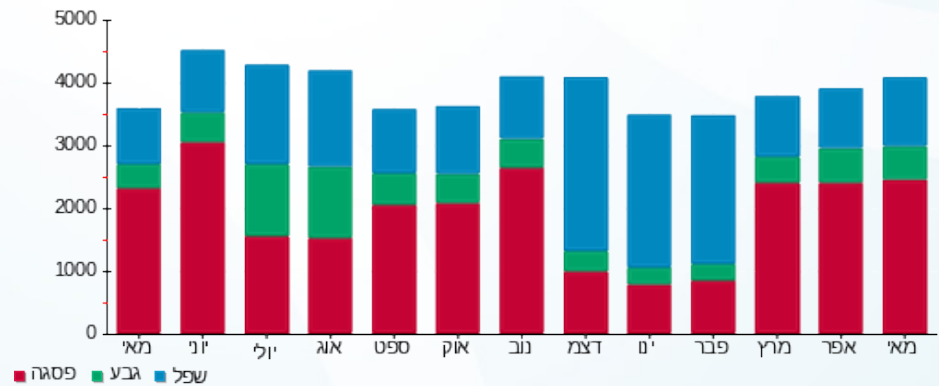
211.60 ₪	תשלום קבוע	
105.58 ₪	תשלום עבור גודל חיבור בKVA (3x559.49)	
1,908.87 ₪	סה"כ לתשלום	לא כולל מע"מ

התפלגות חיוב בש"ח לפי תע"ז



■ פסגה (1,059.65 ₪)
 ■ גבע (194.57 ₪)
 ■ שפל (337.48 ₪)

הסטוריית צריכה בקוט"ש





13/06/21 תאריך הפקה:
 31/05/21 תאריך קריאה נוכחית:
 01/05/21 תאריך קריאה קודמת:

שם דייר: *קומה 09 - פיינקולים MAX
 שם אתר: מגדל אלייד

לקוח/ה נכבד/ה, אנו מתכבדים להגיש את חישוב צריכת החשמל לתקופה 01/05/21 - 31/05/21:

קומה 09 - פיינקולים 2 - 19092926 (3x250) MAX

סוג תעריף	סוג צריכה	קריאה קודמת	קריאה נוכחית	סה"כ צריכה בקוט"ש	מחיר לקוט"ש בא"ג	סה"כ לתשלום
פרטי חשבון עבור תאריכים:						
777	פסגה	01/05/21	31/05/21	190.00	43.79	83.20 ₪
778	גבע	675.60	701.20	25.60	36.65	9.38 ₪
779	שפל	2,584.00	2,622.80	38.80	30.60	11.87 ₪

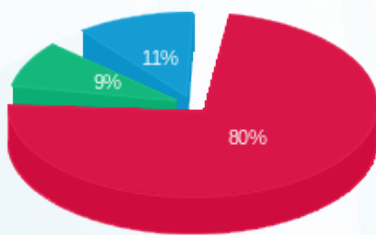
סה"כ לדייר:

פסגה	גבע	שפל	סה"כ	שיא ביקוש
190.00	25.60	38.80	254.40	3.06
₪ 83.20	₪ 9.38	₪ 11.87	₪ 104.46	

סה"כ צריכה
 סה"כ לתשלום

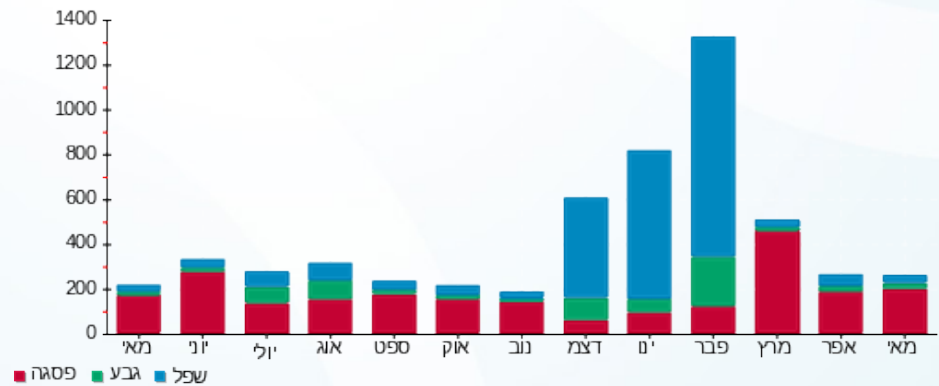
211.60 ₪	תשלום קבוע
47.18 ₪	תשלום עבור גודל חיבור ב KVA (3x250)
363.23 ₪	סה"כ לתשלום
	לא כולל מע"מ

התפלגות חיוב בש"ח לפי תעו"ז



פסגה (₪ 83.20)
 גבע (₪ 9.38)
 שפל (₪ 11.87)

הסטוריית צריכה בקוט"ש



13/06/21 תאריך הפקה:
 31/05/21 תאריך קריאה נוכחית:
 01/05/21 תאריך קריאה קודמת:

שם דייר: דאטה סנטר MAX
 שם אתר: מגדל אלייד

לקוח/ה נכבד/ה, אנו מתכבדים להגיש את חישוב צריכת החשמל לתקופה 01/05/21 - 31/05/21:

דאטה סנטר 3 - (3x2500)18040202 - Q12 - MAX

סוג תעריף	סוג צריכה	קריאה קודמת	קריאה נוכחית	סה"כ צריכה בקוט"ש	מחיר לקוט"ש בא"ג	סה"כ לתשלום
פרטי חשבון עבור תאריכים:			01/05/21	31/05/21		
777	פסגה	375,890.00	408,015.00	32,125.00	43.79	14,067.54 ₪
778	גבע	190,132.50	205,340.00	15,207.50	36.65	5,573.55 ₪
779	שפל	631,195.00	668,992.50	37,797.50	30.60	11,566.04 ₪

דאטה סנטר 2 - (3x2500)18040275 - Q21 - MAX

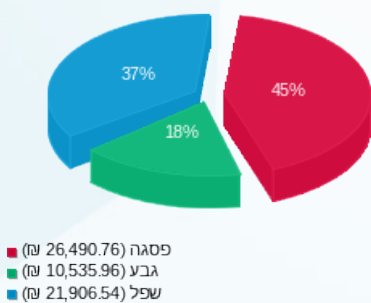
סוג תעריף	סוג צריכה	קריאה קודמת	קריאה נוכחית	סה"כ צריכה בקוט"ש	מחיר לקוט"ש בא"ג	סה"כ לתשלום
פרטי חשבון עבור תאריכים:			01/05/21	31/05/21		
777	פסגה	324,817.50	353,187.50	28,370.00	43.79	12,423.22 ₪
778	גבע	163,290.00	176,830.00	13,540.00	36.65	4,962.41 ₪
779	שפל	517,802.50	551,595.00	33,792.50	30.60	10,340.51 ₪

סה"כ לדייר:

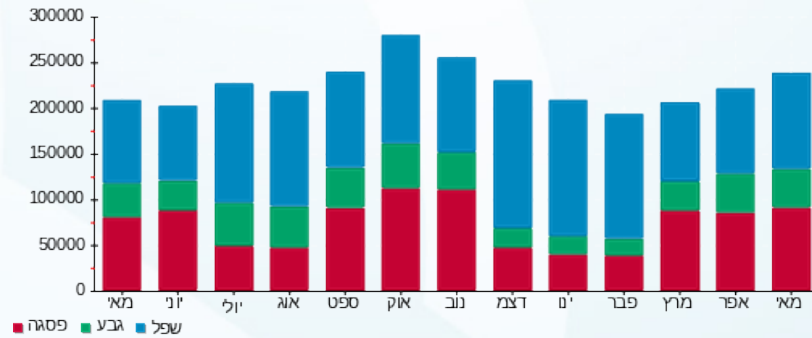
פסגה	גבע	שפל	סה"כ	שיא ביקוש
60,495.00	28,747.50	71,590.00	160,832.50	193.85
26,490.76 ₪	10,535.96 ₪	21,906.54 ₪	58,933.26 ₪	

לא כולל מע"מ	סה"כ לתשלום	תשלום עבור גודל חיבור ב KVA (3x5000)	תשלום קבוע
	60,088.36 ₪	943.50 ₪	211.60 ₪

התפלגות חיוב בש"ח לפי תע"ז



הסטוריית צריכה בקוט"ש





13/06/21 תאריך הפקה:
 31/05/21 תאריך קריאה נוכחית:
 01/05/21 תאריך קריאה קודמת:

שם דייר: קול סנטר MAX
 שם אתר: מגדל אלייד

לקוח/ה נכבד/ה, אנו מתכבדים להגיש את חישוב צריכת החשמל לתקופה 01/05/21 - 31/05/21:

קול סנטר - קומה 01 - 18040202 (3x630) MAX

סוג תעריף	סוג צריכה	קריאה קודמת	קריאה נוכחית	סה"כ צריכה בקוט"ש	מחיר לקוט"ש בא"ג	סה"כ לתשלום
פרטי חשבון עבור תאריכים:						
777	פסגה	01/05/21	31/05/21	13,485.00	43.79	5,905.08 ₪
778	גבע	55,615.20	59,936.40	4,321.20	36.65	1,583.72 ₪
779	שפל	169,028.40	177,372.00	8,343.60	30.60	2,553.14 ₪

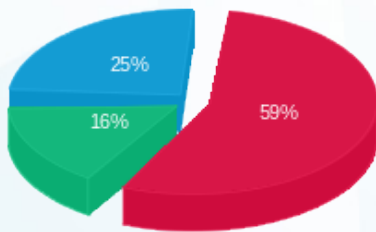
סה"כ לדייר:

פסגה	גבע	שפל	סה"כ	שיא ביקוש
13,485.00	4,321.20	8,343.60	26,149.80	57.40
5,905.08 ₪	1,583.72 ₪	2,553.14 ₪	10,041.94 ₪	

סה"כ צריכה
 סה"כ לתשלום

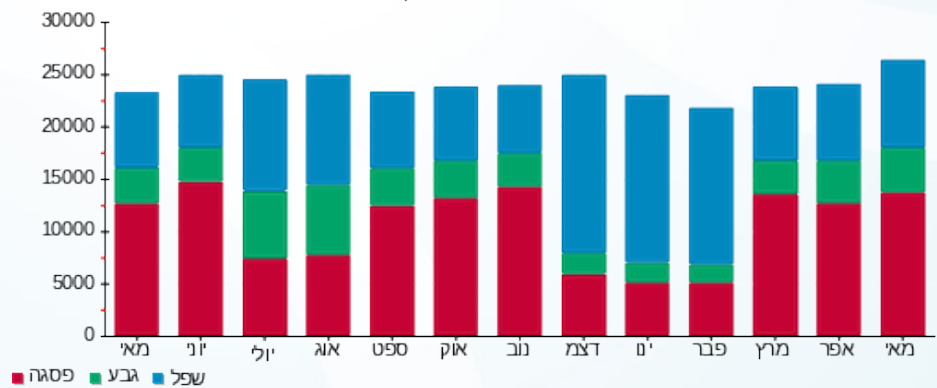
211.60 ₪	תשלום קבוע	
118.88 ₪	תשלום עבור גודל חיבור בKVA (3x630)	
10,372.42 ₪	סה"כ לתשלום	לא כולל מע"מ

התפלגות חיוב בש"ח לפי תעו"ז



■ פסגה (5,905.08 ₪)
 ■ גבע (1,583.72 ₪)
 ■ שפל (2,553.14 ₪)

הסטוריית צריכה בקוט"ש





13/06/21 תאריך הפקה:
 31/05/21 תאריך קריאה נוכחית:
 01/05/21 תאריך קריאה קודמת:

שם דייר: שונות/כללי - MAX
 שם אתר: מגדל אלייד

לקוח/ה נכבד/ה, אנו מתכבדים להגיש את חישוב צריכת החשמל לתקופה 01/05/21 - 31/05/21:
ראשי לוח קומת קרקע - 1 - (0x0)17312848

סוג תעריף	סוג צריכה	קריאה קודמת	קריאה נוכחית	סה"כ צריכה בקוט"ש	מחיר לקוט"ש בא"ג	סה"כ לתשלום
פרטי חשבון עבור תאריכים:						
777	פסגה	01/05/21	31/05/21	0.00	43.79	0.00 ₪
778	גבע	17,500.00	17,500.00	0.00	36.65	0.00 ₪
779	שפל	58,840.00	58,840.00	0.00	30.60	0.00 ₪

ראשי קומת גלריה - 1 - (0x0)17313432

סוג תעריף	סוג צריכה	קריאה קודמת	קריאה נוכחית	סה"כ צריכה בקוט"ש	מחיר לקוט"ש בא"ג	סה"כ לתשלום
פרטי חשבון עבור תאריכים:						
777	פסגה	01/05/21	31/05/21	0.00	43.79	0.00 ₪
778	גבע	3,130.00	3,130.00	0.00	36.65	0.00 ₪
779	שפל	9,030.00	9,030.00	0.00	30.60	0.00 ₪

לוח קריטי מרתפים מעגל Q47 מעלית מקס מס. 27 - 2 - (0x0)18017336

סוג תעריף	סוג צריכה	קריאה קודמת	קריאה נוכחית	סה"כ צריכה בקוט"ש	מחיר לקוט"ש בא"ג	סה"כ לתשלום
פרטי חשבון עבור תאריכים:						
777	פסגה	01/05/21	31/05/21	184.70	43.79	80.88 ₪
778	גבע	110.10	138.10	28.00	36.65	10.26 ₪
779	שפל	561.70	620.00	58.30	30.60	17.84 ₪

לוחות קומתיים 1 - 2,4,6,8 - (3x200)18017350

סוג תעריף	סוג צריכה	קריאה קודמת	קריאה נוכחית	סה"כ צריכה בקוט"ש	מחיר לקוט"ש בא"ג	סה"כ לתשלום
פרטי חשבון עבור תאריכים:						
777	פסגה	01/05/21	31/05/21	2,313.20	43.79	1,012.95 ₪
778	גבע	12,222.60	12,980.80	758.20	36.65	277.88 ₪
779	שפל	42,599.60	44,343.20	1,743.60	30.60	533.54 ₪





לוחות קומתיים 0,1,3,5,7,9 קומת גלריה - 1 - 18040201(3x160)

סוג תעריף	סוג צריכה	קריאה קודמת	קריאה נוכחית	סה"כ צריכה בקוט"ש	מחיר לקוט"ש בא"ג	סה"כ לתשלום
פרטי חשבון עבור תאריכים:			31/05/21	01/05/21		
777	פסגה	37,558.60	40,633.20	3,074.60	43.79	1,346.37 ₪
778	גבע	16,377.80	17,532.20	1,154.40	36.65	423.09 ₪
779	שפל	54,372.40	56,862.80	2,490.40	30.60	762.06 ₪

לוח מעליות 1 - 18040239(3x250) LZ

סוג תעריף	סוג צריכה	קריאה קודמת	קריאה נוכחית	סה"כ צריכה בקוט"ש	מחיר לקוט"ש בא"ג	סה"כ לתשלום
פרטי חשבון עבור תאריכים:			31/05/21	01/05/21		
777	פסגה	33,202.80	36,425.20	3,222.40	43.79	1,411.09 ₪
778	גבע	6,629.20	6,838.40	209.20	36.65	76.67 ₪
779	שפל	19,530.80	19,914.00	383.20	30.60	117.26 ₪

מנדפים 3 - 18170767(3x100) MAX

סוג תעריף	סוג צריכה	קריאה קודמת	קריאה נוכחית	סה"כ צריכה בקוט"ש	מחיר לקוט"ש בא"ג	סה"כ לתשלום
פרטי חשבון עבור תאריכים:			31/05/21	01/05/21		
777	פסגה	44,515.90	49,971.90	5,456.00	43.79	2,389.18 ₪
778	גבע	13,989.40	14,247.50	258.10	36.65	94.59 ₪
779	שפל	35,562.60	35,803.00	240.40	30.60	73.56 ₪

סה"כ לדייר:

פסגה	גבע	שפל	סה"כ	שיא ביקוש
14,250.90	2,407.90	4,915.90	21,574.70	1,370.00
₪ 6,240.47	₪ 882.50	₪ 1,504.27	₪ 8,627.23	

סה"כ צריכה
סה"כ לתשלום

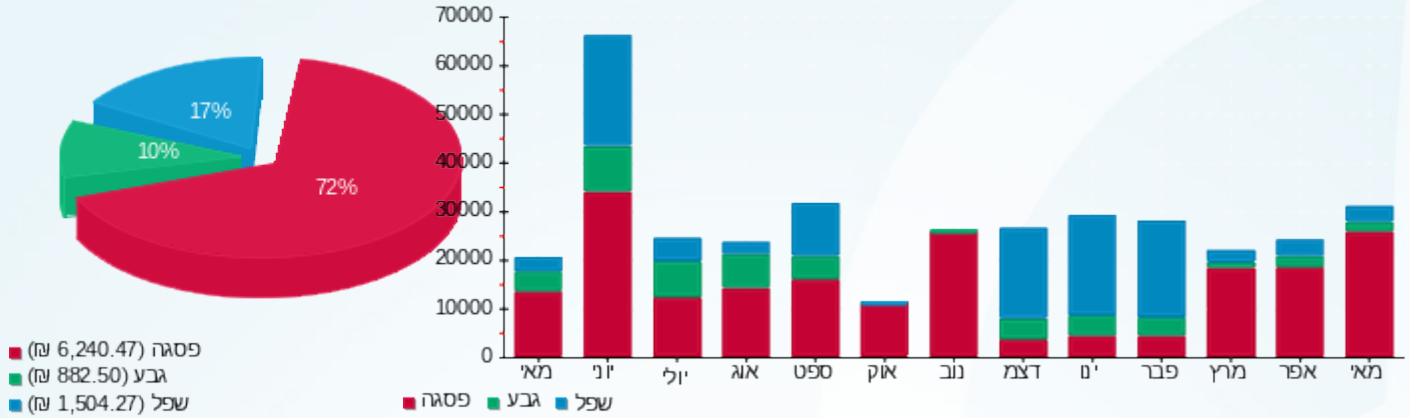
211.60 ₪	תשלום קבוע	
133.98 ₪	תשלום עבור גודל חיבור בKVA (3x710)	
8,972.81 ₪	סה"כ לתשלום	לא כולל מע"מ





התפלגות חיוב בש"ח לפי תעו"ז

הסטוריית צריכה בקוט"ש





13/06/21 תאריך הפקה:
 31/05/21 תאריך קריאה נוכחית:
 01/05/21 תאריך קריאה קודמת:

שם דייר: שילב
 שם אתר: מגדל אלייד

לקוח/ה נכבד/ה, אנו מתכבדים להגיש את חישוב צריכת החשמל לתקופה 01/05/21 - 31/05/21:

שילב - 2 - 18017335(3x630)

סה"כ לתשלום	מחיר לקוט"ש בא"ג	סה"כ צריכה בקוט"ש	קריאה נוכחית	קריאה קודמת	סוג צריכה	סוג תעריף
			31/05/21	01/05/21		פרטי חשבון עבור תאריכים:
₪ 4,084.73	43.79	9,328.00	10,421.60	1,093.60	פסגה	777
₪ 745.61	36.65	2,034.40	2,182.40	148.00	גבע	778
₪ 512.12	30.60	1,673.60	1,703.60	30.00	שפל	779

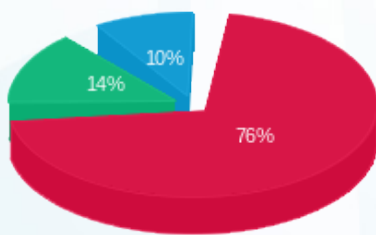
סה"כ לדייר:

שיא ביקוש	סה"כ	שפל	גבע	פסגה
784.30	13,036.00	1,673.60	2,034.40	9,328.00
	₪ 5,342.46	₪ 512.12	₪ 745.61	₪ 4,084.73

סה"כ צריכה
 סה"כ לתשלום

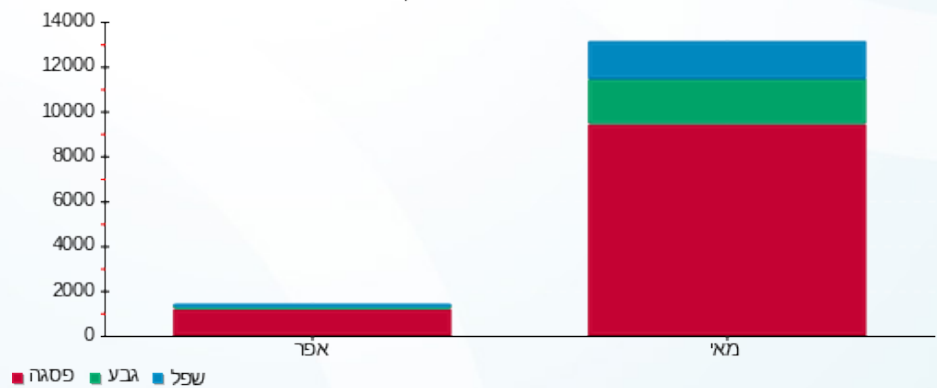
₪ 211.60	תשלום קבוע	
₪ 118.88	תשלום עבור גודל חיבור בKVA (3x630)	
₪ 5,672.94	סה"כ לתשלום	לא כולל מע"מ

התפלגות חיוב בש"ח לפי תע"ז



■ פסגה (₪ 4,084.73)
 ■ גבע (₪ 745.61)
 ■ שפל (₪ 512.12)

הסטוריית צריכה בקוט"ש





13/06/21 תאריך הפקדה:
 31/05/21 תאריך קריאה נוכחית:
 01/05/21 תאריך קריאה קודמת:

שם דייר: שילב מחסן
 שם אתר: מגדל אלייד

לקוח/ה נכבד/ה, אנו מתכבדים להגיש את חישוב צריכת החשמל לתקופה 01/05/21 - 31/05/21:

שילב מחסן - 1 - 20281965(0x0)

סה"כ לתשלום	מחיר לקוט"ש בא"ג	סה"כ צריכה בקוט"ש	קריאה נוכחית	קריאה קודמת	סוג צריכה	סוג תעריף
			31/05/21	01/05/21	פרטי חשבון עבור תאריכים:	
0.00 ₪	43.79	0.00	0.00	0.00	פסגה	777
0.00 ₪	36.65	0.00	0.00	0.00	גבע	778
0.00 ₪	30.60	0.00	0.00	0.00	שפל	779

סה"כ לדייר:

שיא ביקוש	סה"כ	שפל	גבע	פסגה
	0.00	0.00	0.00	0.00
	0.00 ₪	0.00 ₪	0.00 ₪	0.00 ₪

סה"כ צריכה
 סה"כ לתשלום

211.60 ₪	תשלום קבוע	
0.00 ₪	תשלום עבור גודל חיבור ב-KVA (0x0)	
211.60 ₪	סה"כ לתשלום	לא כולל מע"מ

