



13/06/21 תאריך הפקה:
 31/05/21 תאריך קריאה נוכחית:
 02/05/21 תאריך קריאה קודמת:

שם דייר: אופטיקל סנטר יח 10
 שם אתר: צים סנטר נתיבות

לקוח/ה נכבד/ה, אנו מתכבדים להגיש את חישוב צריכת החשמל לתקופה 02/05/21 - 31/05/21:

אופטיקל סנטר יח 10 - 4 - 81018600(3x100)

סוג תעריף	סוג צריכה	קריאה קודמת	קריאה נוכחית	סה"כ צריכה בקוט"ש	מחיר לקוט"ש בא"ג	סה"כ לתשלום
פרטי חשבון עבור תאריכים:						
777	פסגה	02/05/21	31/05/21	2,420.70	43.79	1,060.02 ₪
778	גבע	113,071.00	113,378.80	307.80	36.65	112.81 ₪
779	שפל	120,440.50	120,636.60	196.10	30.60	60.01 ₪

ציבורי

סוג תעריף	סוג צריכה	קריאה קודמת	קריאה נוכחית	סה"כ צריכה בקוט"ש	מחיר לקוט"ש בא"ג	סה"כ לתשלום
פרטי חשבון עבור תאריכים:						
777	פסגה	02/05/21	31/05/21	74.310	43.79	32.54 ₪
778	גבע	11,247.00	11,450.00	31.247	36.65	11.45 ₪
779	שפל	16,358.00	16,940.00	55.358	30.60	16.94 ₪

סה"כ לדייר:

פסגה	גבע	שפל	סה"כ	שיא ביקוש
2,495.01	339.05	251.46	3,085.52	3.20
1,092.56 ₪	124.26 ₪	76.95 ₪	1,293.77 ₪	

סה"כ צריכה

סה"כ לתשלום

211.60 ₪	תשלום קבוע	
18.26 ₪	תשלום עבור גודל חיבור ב KVA (3x100)	
1,523.63 ₪	סה"כ לתשלום	לא כולל מע"מ





13/06/21 תאריך הפקדה:
 31/05/21 תאריך קריאה נוכחית:
 02/05/21 תאריך קריאה קודמת:

שם דייר: אופטיקנה
 שם אתר: צים סנטר נתיבות

לקוח/ה נכבד/ה, אנו מתכבדים להגיש את חישוב צריכת החשמל לתקופה 02/05/21 - 31/05/21:

אופטיקנה - 2 - (3x40)81018690

סוג תעריף	סוג צריכה	קריאה קודמת	קריאה נוכחית	סה"כ צריכה בקוט"ש	מחיר לקוט"ש בא"ג	סה"כ לתשלום
פרטי חשבון עבור תאריכים:						
777	פסגה	02/05/21	31/05/21	1,469.45	43.79	643.47 ₪
778	גבע	61,010.80	61,234.35	223.55	36.65	81.93 ₪
779	שפל	60,877.75	60,953.50	75.75	30.60	23.18 ₪

ציבורי

סוג תעריף	סוג צריכה	קריאה קודמת	קריאה נוכחית	סה"כ צריכה בקוט"ש	מחיר לקוט"ש בא"ג	סה"כ לתשלום
פרטי חשבון עבור תאריכים:						
777	פסגה	02/05/21	31/05/21	24.403	43.79	10.69 ₪
778	גבע			10.261	36.65	3.76 ₪
779	שפל			18.179	30.60	5.56 ₪

סה"כ לדייר:

פסגה	גבע	שפל	סה"כ	שיא ביקוש
1,493.85	233.81	93.93	1,821.59	0.50
₪ 654.16	₪ 85.69	₪ 28.74	₪ 768.59	

סה"כ צריכה
 סה"כ לתשלום

211.60 ₪	תשלום קבוע	
7.30 ₪	תשלום עבור גודל חיבור בKVA (3x40)	
987.50 ₪	סה"כ לתשלום	לא כולל מע"מ





13/06/21 תאריך הפקה:
 31/05/21 תאריך קריאה נוכחית:
 02/05/21 תאריך קריאה קודמת:

שם דייר: איטלים - קצביה
 שם אתר: צים סנטר נתיבות

לקוח/ה נכבד/ה, אנו מתכבדים להגיש את חישוב צריכת החשמל לתקופה 02/05/21 - 31/05/21:

איטלים - קצביה - 6 - (3x80)81018859

סה"כ לתשלום	מחיר לקוט"ש בא"ג	סה"כ צריכה בקוט"ש	קריאה נוכחית	קריאה קודמת	סוג צריכה	סוג תעריף
			31/05/21	02/05/21	פרטי חשבון עבור תאריכים:	
2,860.34 ₪	43.79	6,531.95	109,888.75	103,356.80	פסגה	777
828.05 ₪	36.65	2,259.35	53,880.60	51,621.25	גבע	778
1,279.80 ₪	30.60	4,182.35	136,622.60	132,440.25	שפל	779

ציבורי

סה"כ לתשלום	מחיר לקוט"ש בא"ג	סה"כ צריכה בקוט"ש	קריאה נוכחית	קריאה קודמת	סוג צריכה	סוג תעריף
			31/05/21	02/05/21	פרטי חשבון עבור תאריכים:	
27.34 ₪	43.79	62.434			פסגה	777
9.62 ₪	36.65	26.253			גבע	778
14.23 ₪	30.60	46.511			שפל	779

סה"כ לדייר:

שיא ביקוש	סה"כ	שפל	גבע	פסגה
20.35	13,108.85	4,228.86	2,285.60	6,594.38
	5,019.39 ₪	1,294.03 ₪	837.67 ₪	2,887.68 ₪

סה"כ צריכה
 סה"כ לתשלום

211.60 ₪	תשלום קבוע	
14.61 ₪	תשלום עבור גודל חיבור ב KVA (3x80)	
5,245.59 ₪	סה"כ לתשלום	לא כולל מע"מ





13/06/21 תאריך הפקה:
 31/05/21 תאריך קריאה נוכחית:
 02/05/21 תאריך קריאה קודמת:

שם דייר: אלדו
שם אתר: צים סנטר נתיבות

לקוח/ה נכבד/ה, אנו מתכבדים להגיש את חישוב צריכת החשמל לתקופה 02/05/21 - 31/05/21:

אלדו - 1 - 81018572 (3x63)

סוג תעריף	סוג צריכה	קריאה קודמת	קריאה נוכחית	סה"כ צריכה בקוט"ש	מחיר לקוט"ש בא"ג	סה"כ לתשלום
		02/05/21	31/05/21	פרטי חשבון עבור תאריכים:		
777	פסגה	208,680.10	210,003.60	1,323.50	43.79	579.56 ₪
778	גבע	74,268.90	74,680.90	412.00	36.65	151.00 ₪
779	שפל	96,186.40	96,559.90	373.50	30.60	114.29 ₪

ציבורי

סוג תעריף	סוג צריכה	קריאה קודמת	קריאה נוכחית	סה"כ צריכה בקוט"ש	מחיר לקוט"ש בא"ג	סה"כ לתשלום
		02/05/21	31/05/21	פרטי חשבון עבור תאריכים:		
777	פסגה			37.557	43.79	16.45 ₪
778	גבע			15.792	36.65	5.79 ₪
779	שפל			27.978	30.60	8.56 ₪

סה"כ לדייר:

פסגה	גבע	שפל	סה"כ	שיא ביקוש
1,361.06	427.79	401.48	2,190.33	4.20
₪ 596.01	₪ 156.79	₪ 122.85	₪ 875.65	

סה"כ צריכה
 סה"כ לתשלום

211.60 ₪	תשלום קבוע	
11.50 ₪	תשלום עבור גודל חיבור בKVA (3x63)	
1,098.75 ₪	סה"כ לתשלום	לא כולל מע"מ





13/06/21 תאריך הפקה:
 31/05/21 תאריך קריאה נוכחית:
 02/05/21 תאריך קריאה קודמת:

שם דייר: את ליבני נשים
שם אתר: צים סנטר נתיבות

לקוח/ה נכבד/ה, אנו מתכבדים להגיש את חישוב צריכת החשמל לתקופה 02/05/21 - 31/05/21:

את ליבני נשים - 3 - (3x40)81018690

סה"כ לתשלום	מחיר לקוט"ש בא"ג	סה"כ צריכה בקוט"ש	קריאה נוכחית	קריאה קודמת	סוג צריכה	סוג תעריף
			31/05/21	02/05/21	פרטי חשבון עבור תאריכים:	
₪ 509.23	43.79	1,162.90	94,025.20	92,862.30	פסגה	777
₪ 99.45	36.65	271.35	30,743.35	30,472.00	גבע	778
₪ 30.62	30.60	100.05	34,825.25	34,725.20	שפל	779

ציבורי

סה"כ לתשלום	מחיר לקוט"ש בא"ג	סה"כ צריכה בקוט"ש	קריאה נוכחית	קריאה קודמת	סוג צריכה	סוג תעריף
			31/05/21	02/05/21	פרטי חשבון עבור תאריכים:	
₪ 16.54	43.79	37.780			פסגה	777
₪ 5.82	36.65	15.886			גבע	778
₪ 8.61	30.60	28.145			שפל	779

סה"כ לדייר:

שיא ביקוש	סה"כ	שפל	גבע	פסגה
0.40	1,616.11	128.19	287.24	1,200.68
	₪ 670.28	₪ 39.23	₪ 105.27	₪ 525.78

סה"כ צריכה
 סה"כ לתשלום

₪ 211.60	תשלום קבוע	
₪ 7.30	תשלום עבור גודל חיבור בKVA (3x40)	
₪ 889.18	סה"כ לתשלום	לא כולל מע"מ



13/06/21 תאריך הפקה:
 31/05/21 תאריך קריאה נוכחית:
 02/05/21 תאריך קריאה קודמת:

שם דייר: ביגוד
 שם אתר: צים סנטר נתיבות

לקוח/ה נכבד/ה, אנו מתכבדים להגיש את חישוב צריכת החשמל לתקופה 02/05/21 - 31/05/21:

ביגוד - 3 - 81018600(3x160)

סוג תעריף	סוג צריכה	קריאה קודמת	קריאה נוכחית	סה"כ צריכה בקוט"ש	מחיר לקוט"ש בא"ג	סה"כ לתשלום
		02/05/21	31/05/21	פרטי חשבון עבור תאריכים:		
777	פסגה	466,439.80	470,674.40	4,234.60	43.79	1,854.33 ₪
778	גבע	158,635.00	159,250.40	615.40	36.65	225.54 ₪
779	שפל	147,326.20	147,624.80	298.60	30.60	91.37 ₪

ציבורי

סוג תעריף	סוג צריכה	קריאה קודמת	קריאה נוכחית	סה"כ צריכה בקוט"ש	מחיר לקוט"ש בא"ג	סה"כ לתשלום
		02/05/21	31/05/21	פרטי חשבון עבור תאריכים:		
777	פסגה			210.020	43.79	91.97 ₪
778	גבע			88.312	36.65	32.37 ₪
779	שפל			156.457	30.60	47.88 ₪

סה"כ לדייר:

פסגה	גבע	שפל	סה"כ	שיא ביקוש
4,444.62	703.71	455.06	5,603.39	1.40
1,946.30 ₪	257.91 ₪	139.25 ₪	2,343.46 ₪	

סה"כ צריכה
 סה"כ לתשלום

211.60 ₪	תשלום קבוע	
29.22 ₪	תשלום עבור גודל חיבור בKVA (3x160)	
2,584.27 ₪	סה"כ לתשלום	לא כולל מע"מ



13/06/21 תאריך הפקה:
 31/05/21 תאריך קריאה נוכחית:
 02/05/21 תאריך קריאה קודמת:

שם דייר: ביוטי סנטר
שם אתר: צים סנטר נתיבות

לקוח/ה נכבד/ה, אנו מתכבדים להגיש את חישוב צריכת החשמל לתקופה 02/05/21 - 31/05/21:

ביוטי סנטר - 4 - 81018572(3x63)

סוג תעריף	סוג צריכה	קריאה קודמת	קריאה נוכחית	סה"כ צריכה בקוט"ש	מחיר לקוט"ש בא"ג	סה"כ לתשלום
פרטי חשבון עבור תאריכים:			31/05/21	02/05/21		
777	פסגה	191,706.00	193,833.60	2,127.60	43.79	931.68 ₪
778	גבע	62,340.20	62,729.70	389.50	36.65	142.75 ₪
779	שפל	68,056.90	68,311.70	254.80	30.60	77.97 ₪

ציבורי

סוג תעריף	סוג צריכה	קריאה קודמת	קריאה נוכחית	סה"כ צריכה בקוט"ש	מחיר לקוט"ש בא"ג	סה"כ לתשלום
פרטי חשבון עבור תאריכים:			31/05/21	02/05/21		
777	פסגה			76.094	43.79	33.32 ₪
778	גבע			31.997	36.65	11.73 ₪
779	שפל			56.687	30.60	17.35 ₪

סה"כ לדייר:

פסגה	גבע	שפל	סה"כ	שיא ביקוש
2,203.69	421.50	311.49	2,936.68	0.80
₪ 965.00	₪ 154.48	₪ 95.31	₪ 1,214.79	

סה"כ צריכה

סה"כ לתשלום

211.60 ₪	תשלום קבוע	
11.50 ₪	תשלום עבור גודל חיבור בKVA (3x63)	
1,437.90 ₪	סה"כ לתשלום	לא כולל מע"מ





13/06/21 תאריך הפקה:
 31/05/21 תאריך קריאה נוכחית:
 02/05/21 תאריך קריאה קודמת:

שם דייר: בנק הפועלים
שם אתר: צים סנטר נתיבות

לקוח/ה נכבד/ה, אנו מתכבדים להגיש את חישוב צריכת החשמל לתקופה 02/05/21 - 31/05/21:

בנק הפועלים - 8 - 81018861(3x160)

סוג תעריף	סוג צריכה	קריאה קודמת	קריאה נוכחית	סה"כ צריכה בקוט"ש	מחיר לקוט"ש בא"ג	סה"כ לתשלום
		02/05/21	31/05/21	פרטי חשבון עבור תאריכים:		
777	פסגה	125,466.40	131,973.00	6,506.60	43.79	2,849.24 ₪
778	גבע	47,727.80	49,957.80	2,230.00	36.65	817.30 ₪
779	שפל	108,996.40	111,700.00	2,703.60	30.60	827.30 ₪

ציבורי

סוג תעריף	סוג צריכה	קריאה קודמת	קריאה נוכחית	סה"כ צריכה בקוט"ש	מחיר לקוט"ש בא"ג	סה"כ לתשלום
		02/05/21	31/05/21	פרטי חשבון עבור תאריכים:		
777	פסגה			180.894	43.79	79.21 ₪
778	גבע			76.065	36.65	27.88 ₪
779	שפל			134.759	30.60	41.24 ₪

סה"כ לדייר:

פסגה	גבע	שפל	סה"כ	שיא ביקוש
6,687.49	2,306.06	2,838.36	11,831.92	9.20
₪ 2,928.45	₪ 845.17	₪ 868.54	₪ 4,642.16	

סה"כ צריכה

סה"כ לתשלום

211.60 ₪	תשלום קבוע	
29.22 ₪	תשלום עבור גודל חיבור בKVA (3x160)	
4,882.98 ₪	סה"כ לתשלום	לא כולל מע"מ



13/06/21 תאריך הפקה:
 31/05/21 תאריך קריאה נוכחית:
 02/05/21 תאריך קריאה קודמת:

שם דייר: בנק יהב
 שם אתר: צים סנטר נתיבות

לקוח/ה נכבד/ה, אנו מתכבדים להגיש את חישוב צריכת החשמל לתקופה 02/05/21 - 31/05/21:

בנק יהב - 8 - (3x40)81029747

סה"כ לתשלום	מחיר לקוט"ש בא"ג	סה"כ צריכה בקוט"ש	קריאה נוכחית	קריאה קודמת	סוג צריכה	סוג תעריף
			31/05/21	02/05/21	פרטי חשבון עבור תאריכים:	
327.98 ₪	43.79	748.99	7,460.14	6,711.15	פסגה	777
69.62 ₪	36.65	189.95	2,372.30	2,182.35	גבע	778
96.56 ₪	30.60	315.55	7,119.19	6,803.64	שפל	779

ציבורי

סה"כ לתשלום	מחיר לקוט"ש בא"ג	סה"כ צריכה בקוט"ש	קריאה נוכחית	קריאה קודמת	סוג צריכה	סוג תעריף
			31/05/21	02/05/21	פרטי חשבון עבור תאריכים:	
7.22 ₪	43.79	16.497			פסגה	777
2.54 ₪	36.65	6.937			גבע	778
3.76 ₪	30.60	12.290			שפל	779

סה"כ לדייר:

שיא ביקוש	סה"כ	שפל	גבע	פסגה
1.70	1,290.21	327.84	196.89	765.49
	507.69 ₪	100.32 ₪	72.16 ₪	335.21 ₪

סה"כ צריכה
 סה"כ לתשלום

211.60 ₪	תשלום קבוע	
7.30 ₪	תשלום עבור גודל חיבור בKVA (3x40)	
726.59 ₪	סה"כ לתשלום	לא כולל מע"מ



13/06/21 תאריך הפקה:
 31/05/21 תאריך קריאה נוכחית:
 02/05/21 תאריך קריאה קודמת:

שם דייר: בנק לאומי
שם אתר: צים סנטר נתיבות

לקוח/ה נכבד/ה, אנו מתכבדים להגיש את חישוב צריכת החשמל לתקופה 02/05/21 - 31/05/21:

בנק לאומי - 8 - 81018572 (3x250)

סוג תעריף	סוג צריכה	קריאה קודמת	קריאה נוכחית	סה"כ צריכה בקוט"ש	מחיר לקוט"ש בא"ג	סה"כ לתשלום
			31/05/21	02/05/21	פרטי חשבון עבור תאריכים:	
777	פסגה	496,042.40	501,050.80	5,008.40	43.79	2,193.18 ₪
778	גבע	170,624.00	171,967.60	1,343.60	36.65	492.43 ₪
779	שפל	411,418.00	414,250.40	2,832.40	30.60	866.71 ₪

ציבורי

סוג תעריף	סוג צריכה	קריאה קודמת	קריאה נוכחית	סה"כ צריכה בקוט"ש	מחיר לקוט"ש בא"ג	סה"כ לתשלום
			31/05/21	02/05/21	פרטי חשבון עבור תאריכים:	
777	פסגה			141.687	43.79	62.04 ₪
778	גבע			59.578	36.65	21.84 ₪
779	שפל			105.551	30.60	32.30 ₪

סה"כ לדייר:

פסגה	גבע	שפל	סה"כ	שיא ביקוש
5,150.09	1,403.18	2,937.95	9,491.22	20.80
₪ 2,255.22	₪ 514.26	₪ 899.01	₪ 3,668.50	

סה"כ צריכה

סה"כ לתשלום

211.60 ₪	תשלום קבוע	
45.65 ₪	תשלום עבור גודל חיבור ב KVA (3x250)	
3,925.75 ₪	סה"כ לתשלום	לא כולל מע"מ





13/06/21 תאריך הפקה:
 31/05/21 תאריך קריאה נוכחית:
 02/05/21 תאריך קריאה קודמת:

שם דייר: גולברי
 שם אתר: צים סנטר נתיבות

לקוח/ה נכבד/ה, אנו מתכבדים להגיש את חישוב צריכת החשמל לתקופה 02/05/21 - 31/05/21:

גולברי - 2 - 81018853(3x40)

סוג תעריף	סוג צריכה	קריאה קודמת	קריאה נוכחית	סה"כ צריכה בקוט"ש	מחיר לקוט"ש בא"ג	סה"כ לתשלום
			31/05/21	02/05/21	פרטי חשבון עבור תאריכים:	
777	פסגה	249,263.50	251,555.95	2,292.45	43.79	1,003.86 ₪
778	גבע	81,949.55	82,480.10	530.55	36.65	194.45 ₪
779	שפל	83,515.65	83,657.30	141.65	30.60	43.34 ₪

ציבורי

סוג תעריף	סוג צריכה	קריאה קודמת	קריאה נוכחית	סה"כ צריכה בקוט"ש	מחיר לקוט"ש בא"ג	סה"כ לתשלום
			31/05/21	02/05/21	פרטי חשבון עבור תאריכים:	
777	פסגה			47.363	43.79	20.74 ₪
778	גבע			19.916	36.65	7.30 ₪
779	שפל			35.284	30.60	10.80 ₪

סה"כ לדייר:

פסגה	גבע	שפל	סה"כ	שיא ביקוש
2,339.81	550.47	176.93	3,067.21	0.40
1,024.60 ₪	201.75 ₪	54.14 ₪	1,280.49 ₪	

סה"כ צריכה
 סה"כ לתשלום

211.60 ₪	תשלום קבוע	
7.30 ₪	תשלום עבור גודל חיבור בKVA (3x40)	
1,499.40 ₪	סה"כ לתשלום	לא כולל מע"מ





13/06/21 תאריך הפקה:
 31/05/21 תאריך קריאה נוכחית:
 02/05/21 תאריך קריאה קודמת:

שם דייר: גינרגי-עמדת טעינה
 שם אתר: צים סנטר נתיבות

לקוח/ה נכבד/ה, אנו מתכבדים להגיש את חישוב צריכת החשמל לתקופה 02/05/21 - 31/05/21:

גינרגי-עמדת טעינה - 5 - 81038267 (3x200)

סוג תעריף	סוג צריכה	קריאה קודמת	קריאה נוכחית	סה"כ צריכה בקוט"ש	מחיר לקוט"ש בא"ג	סה"כ לתשלום
פרטי חשבון עבור תאריכים:						
777	פסגה	02/05/21	31/05/21	712.20	43.79	311.87 ₪
778	גבע	2,493.80	2,915.20	421.40	36.65	154.44 ₪
779	שפל	4,757.80	4,940.60	182.80	30.60	55.94 ₪

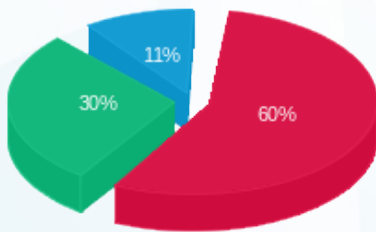
סה"כ לדייר:

פסגה	גבע	שפל	סה"כ	שיא ביקוש
712.20	421.40	182.80	1,316.40	52.20
311.87 ₪	154.44 ₪	55.94 ₪	522.25 ₪	

סה"כ צריכה
 סה"כ לתשלום

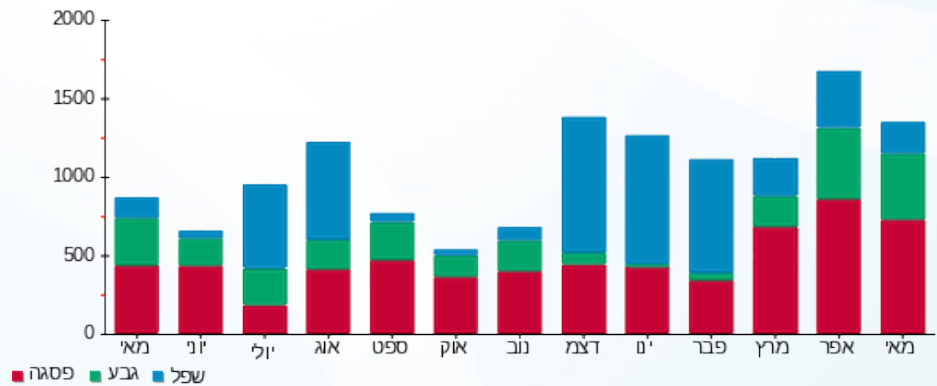
45.00 ₪	תשלום קבוע	40 שטח
36.52 ₪	תשלום עבור גודל חיבור בKVA (3x200)	
603.78 ₪	סה"כ לתשלום	לא כולל מע"מ

התפלגות חיוב בש"ח לפי תעו"ז



פסגה (311.87 ₪) 60%
 גבע (154.44 ₪) 30%
 שפל (55.94 ₪) 11%

הסטוריית צריכה בקוט"ש





13/06/21 תאריך הפקה:
 31/05/21 תאריך קריאה נוכחית:
 02/05/21 תאריך קריאה קודמת:

שם דייר: הוניגמן ילדים (א.ש.א.)
שם אתר: צים סנטר נתיבות

לקוח/ה נכבד/ה, אנו מתכבדים להגיש את חישוב צריכת החשמל לתקופה 02/05/21 - 31/05/21:

הוניגמן ילדים (א.ש.א.) - 8 - (3x50)81018853

סוג תעריף	סוג צריכה	קריאה קודמת	קריאה נוכחית	סה"כ צריכה בקוט"ש	מחיר לקוט"ש בא"ג	סה"כ לתשלום
			31/05/21	02/05/21	פרטי חשבון עבור תאריכים:	
777	פסגה	84,085.40	85,684.50	1,599.10	43.79	700.25 ₪
778	גבע	28,103.15	28,456.40	353.25	36.65	129.47 ₪
779	שפל	40,049.60	40,195.65	146.05	30.60	44.69 ₪

ציבורי

סוג תעריף	סוג צריכה	קריאה קודמת	קריאה נוכחית	סה"כ צריכה בקוט"ש	מחיר לקוט"ש בא"ג	סה"כ לתשלום
			31/05/21	02/05/21	פרטי חשבון עבור תאריכים:	
777	פסגה			37.016	43.79	16.21 ₪
778	גבע			15.565	36.65	5.70 ₪
779	שפל			27.575	30.60	8.44 ₪

סה"כ לדייר:

פסגה	גבע	שפל	סה"כ	שיא ביקוש
1,636.12	368.81	173.63	2,178.56	1.50
₪ 716.46	₪ 135.17	₪ 53.13	₪ 904.76	

סה"כ צריכה

סה"כ לתשלום

211.60 ₪	תשלום קבוע	
18.26 ₪	תשלום עבור גודל חיבור בKVA (3x50)	
1,134.62 ₪	סה"כ לתשלום	לא כולל מע"מ





13/06/21 תאריך הפקדה:
 31/05/21 תאריך קריאה נוכחית:
 02/05/21 תאריך קריאה קודמת:

שם דייר: ויקטורי
 שם אתר: צים סנטר נתיבות

לקוח/ה נכבד/ה, אנו מתכבדים להגיש את חישוב צריכת החשמל לתקופה 02/05/21 - 31/05/21:

ויקטורי - 5 - 81029747 (3x1000)

סוג תעריף	סוג צריכה	קריאה קודמת	קריאה נוכחית	סה"כ צריכה בקוט"ש	מחיר לקוט"ש בא"ג	סה"כ לתשלום
פרטי חשבון עבור תאריכים:						
777	פסגה	02/05/21	31/05/21	49,228.68	43.79	21,557.24 ₪
778	גבע	2,988,429.66	3,007,253.71	18,824.05	36.65	6,899.01 ₪
779	שפל	8,164,331.31	8,194,705.25	30,373.94	30.60	9,294.42 ₪

ציבורי

סוג תעריף	סוג צריכה	קריאה קודמת	קריאה נוכחית	סה"כ צריכה בקוט"ש	מחיר לקוט"ש בא"ג	סה"כ לתשלום
פרטי חשבון עבור תאריכים:						
777	פסגה	02/05/21	31/05/21	1,254.054	43.79	549.15 ₪
778	גבע			527.323	36.65	193.26 ₪
779	שפל			934.222	30.60	285.87 ₪

סה"כ לדייר:

פסגה	גבע	שפל	סה"כ	שיא ביקוש
50,482.73	19,351.37	31,308.16	101,142.26	132.00
22,106.39 ₪	7,092.28 ₪	9,580.30 ₪	38,778.96 ₪	

סה"כ צריכה
 סה"כ לתשלום

211.60 ₪	תשלום קבוע	
182.61 ₪	תשלום עבור גודל חיבור ב KVA (3x1000)	
39,173.18 ₪	סה"כ לתשלום	לא כולל מע"מ





13/06/21 תאריך הפקה:
 31/05/21 תאריך קריאה נוכחית:
 02/05/21 תאריך קריאה קודמת:

שם דייר: ורדינון
 שם אתר: צים סנטר נתיבות

לקוח/ה נכבד/ה, אנו מתכבדים להגיש את חישוב צריכת החשמל לתקופה 02/05/21 - 31/05/21:

ורדינון - 4 - 81018853(3x40)

סוג תעריף	סוג צריכה	קריאה קודמת	קריאה נוכחית	סה"כ צריכה בקוט"ש	מחיר לקוט"ש בא"ג	סה"כ לתשלום
פרטי חשבון עבור תאריכים:						
777	פסגה	02/05/21	31/05/21	1,698.45	43.79	743.75 ₪
778	גבע	49,650.45	50,015.05	364.60	36.65	133.63 ₪
779	שפל	63,672.85	63,815.85	143.00	30.60	43.76 ₪

ציבורי

סוג תעריף	סוג צריכה	קריאה קודמת	קריאה נוכחית	סה"כ צריכה בקוט"ש	מחיר לקוט"ש בא"ג	סה"כ לתשלום
פרטי חשבון עבור תאריכים:						
777	פסגה	02/05/21	31/05/21	37.819	43.79	16.56 ₪
778	גבע	15.903	15.903	36.65	36.65	5.83 ₪
779	שפל	28.174	28.174	30.60	30.60	8.62 ₪

סה"כ לדייר:

פסגה	גבע	שפל	סה"כ	שיא ביקוש
1,736.27	380.50	171.17	2,287.95	0.80
₪ 760.31	₪ 139.45	₪ 52.38	₪ 952.15	

סה"כ צריכה

סה"כ לתשלום

211.60 ₪	תשלום קבוע	
7.30 ₪	תשלום עבור גודל חיבור בKVA (3x40)	
1,171.05 ₪	סה"כ לתשלום	לא כולל מע"מ





13/06/21 תאריך הפקה:
 31/05/21 תאריך קריאה נוכחית:
 02/05/21 תאריך קריאה קודמת:

שם דייר: זויה
שם אתר: צים סנטר נתיבות

לקוח/ה נכבד/ה, אנו מתכבדים להגיש את חישוב צריכת החשמל לתקופה 02/05/21 - 31/05/21:

זויה - 5 - (3x39)81018861

סוג תעריף	סוג צריכה	קריאה קודמת	קריאה נוכחית	סה"כ צריכה בקוט"ש	מחיר לקוט"ש בא"ג	סה"כ לתשלום
			31/05/21	02/05/21	פרטי חשבון עבור תאריכים:	
777	פסגה	253,771.80	255,241.50	1,469.70	43.79	643.58 ₪
778	גבע	85,248.20	85,694.60	446.40	36.65	163.61 ₪
779	שפל	95,413.70	95,656.20	242.50	30.60	74.21 ₪

ציבורי

סוג תעריף	סוג צריכה	קריאה קודמת	קריאה נוכחית	סה"כ צריכה בקוט"ש	מחיר לקוט"ש בא"ג	סה"כ לתשלום
			31/05/21	02/05/21	פרטי חשבון עבור תאריכים:	
777	פסגה			46.995	43.79	20.58 ₪
778	גבע			19.761	36.65	7.24 ₪
779	שפל			35.010	30.60	10.71 ₪

סה"כ לדייר:

פסגה	גבע	שפל	סה"כ	שיא ביקוש
1,516.70	466.16	277.51	2,260.37	2.30
₪ 664.16	₪ 170.85	₪ 84.92	₪ 919.93	

סה"כ צריכה
סה"כ לתשלום

211.60 ₪	תשלום קבוע	
7.12 ₪	תשלום עבור גודל חיבור בKVA (3x39)	
1,138.65 ₪	סה"כ לתשלום	לא כולל מע"מ



13/06/21 תאריך הפקה:
 31/05/21 תאריך קריאה נוכחית:
 02/05/21 תאריך קריאה קודמת:

שם דייר: זול סטוק
 שם אתר: צים סנטר נתיבות

לקוח/ה נכבד/ה, אנו מתכבדים להגיש את חישוב צריכת החשמל לתקופה 02/05/21 - 31/05/21:

זול סטוק - 1 - 81029747(3x40)

סה"כ לתשלום	מחיר לקוט"ש בא"ג	סה"כ צריכה בקוט"ש	קריאה נוכחית	קריאה קודמת	סוג צריכה	סוג תעריף
			31/05/21	02/05/21	פרטי חשבון עבור תאריכים:	
2,941.84 ₪	43.79	6,718.06	821,807.78	815,089.72	פסגה	777
382.94 ₪	36.65	1,044.84	283,072.78	282,027.94	גבע	778
102.16 ₪	30.60	333.86	313,460.81	313,126.94	שפל	779

ציבורי

סה"כ לתשלום	מחיר לקוט"ש בא"ג	סה"כ צריכה בקוט"ש	קריאה נוכחית	קריאה קודמת	סוג צריכה	סוג תעריף
			31/05/21	02/05/21	פרטי חשבון עבור תאריכים:	
112.09 ₪	43.79	255.968			פסגה	777
39.45 ₪	36.65	107.633			גבע	778
58.35 ₪	30.60	190.686			שפל	779

סה"כ לדייר:

שיא ביקוש	סה"כ	שפל	גבע	פסגה	
1.02	8,651.06	524.55	1,152.48	6,974.03	סה"כ צריכה
	3,636.82 ₪	160.51 ₪	422.38 ₪	3,053.93 ₪	סה"כ לתשלום

211.60 ₪	תשלום קבוע	
7.30 ₪	תשלום עבור גודל חיבור בKVA (3x40)	
3,855.73 ₪	סה"כ לתשלום	לא כולל מע"מ

13/06/21 תאריך הפקה:
 31/05/21 תאריך קריאה נוכחית:
 02/05/21 תאריך קריאה קודמת:

שם דייר: זיו פעמי
 שם אתר: צים סנטר נתיבות

לקוח/ה נכבד/ה, אנו מתכבדים להגיש את חישוב צריכת החשמל לתקופה 02/05/21 - 31/05/21:

זיו פעמי - 8 - (3x40)81018859

סה"כ לתשלום	מחיר לקוט"ש בא"ג	סה"כ צריכה בקוט"ש	קריאה נוכחית	קריאה קודמת	סוג צריכה	סוג תעריף
			31/05/21	02/05/21	פרטי חשבון עבור תאריכים:	
₪ 634.52	43.79	1,449.00	18,314.95	16,865.95	פסגה	777
₪ 142.62	36.65	389.15	6,201.60	5,812.45	גבע	778
₪ 60.28	30.60	197.00	8,355.00	8,158.00	שפל	779

ציבורי

סה"כ לתשלום	מחיר לקוט"ש בא"ג	סה"כ צריכה בקוט"ש	קריאה נוכחית	קריאה קודמת	סוג צריכה	סוג תעריף
			31/05/21	02/05/21	פרטי חשבון עבור תאריכים:	
₪ 38.10	43.79	87.005			פסגה	777
₪ 13.41	36.65	36.585			גבע	778
₪ 19.83	30.60	64.816			שפל	779

סה"כ לדייר:

שיא ביקוש	סה"כ	שפל	גבע	פסגה	
0.60	2,223.56	261.82	425.74	1,536.01	סה"כ צריכה
	₪ 908.76	₪ 80.12	₪ 156.03	₪ 672.62	סה"כ לתשלום

₪ 211.60	תשלום קבוע	
₪ 7.30	תשלום עבור גודל חיבור בKVA (3x40)	
₪ 1,127.67	סה"כ לתשלום	לא כולל מע"מ



13/06/21 תאריך הפקה:
 31/05/21 תאריך קריאה נוכחית:
 02/05/21 תאריך קריאה קודמת:

שם דייר: חשמל נעמן
שם אתר: צים סנטר נתיבות

לקוח/ה נכבד/ה, אנו מתכבדים להגיש את חישוב צריכת החשמל לתקופה 02/05/21 - 31/05/21:

חשמל נעמן - 1 - 81018861(3x250)

סוג תעריף	סוג צריכה	קריאה קודמת	קריאה נוכחית	סה"כ צריכה בקוט"ש	מחיר לקוט"ש בא"ג	סה"כ לתשלום
			31/05/21	02/05/21	פרטי חשבון עבור תאריכים:	
777	פסגה	596,145.20	598,092.80	1,947.60	43.79	852.85 ₪
778	גבע	193,586.00	193,876.80	290.80	36.65	106.58 ₪
779	שפל	235,282.00	235,417.60	135.60	30.60	41.49 ₪

ציבורי

סוג תעריף	סוג צריכה	קריאה קודמת	קריאה נוכחית	סה"כ צריכה בקוט"ש	מחיר לקוט"ש בא"ג	סה"כ לתשלום
			31/05/21	02/05/21	פרטי חשבון עבור תאריכים:	
777	פסגה			144.615	43.79	63.33 ₪
778	גבע			60.810	36.65	22.29 ₪
779	שפל			107.732	30.60	32.97 ₪

סה"כ לדייר:

פסגה	גבע	שפל	סה"כ	שיא ביקוש
2,092.21	351.61	243.33	2,687.16	0.80
916.18 ₪	128.86 ₪	74.46 ₪	1,119.51 ₪	

סה"כ צריכה
 סה"כ לתשלום

211.60 ₪	תשלום קבוע	
45.65 ₪	תשלום עבור גודל חיבור בKVA (3x250)	
1,376.76 ₪	סה"כ לתשלום	לא כולל מע"מ





13/06/21 תאריך הפקה:
 31/05/21 תאריך קריאה נוכחית:
 02/05/21 תאריך קריאה קודמת:

שם דייר: טוונטי פור סבן
 שם אתר: צים סנטר נתיבות

לקוח/ה נכבד/ה, אנו מתכבדים להגיש את חישוב צריכת החשמל לתקופה 02/05/21 - 31/05/21:

טוונטי פור סבן - 5 - (3x160)81030274

סוג תעריף	סוג צריכה	קריאה קודמת	קריאה נוכחית	סה"כ צריכה בקוט"ש	מחיר לקוט"ש בא"ג	סה"כ לתשלום
			31/05/21	02/05/21	פרטי חשבון עבור תאריכים:	
777	פסגה	39,421.00	44,816.60	5,395.60	43.79	2,362.73 ₪
778	גבע	12,505.00	13,549.60	1,044.60	36.65	382.85 ₪
779	שפל	10,502.20	10,903.20	401.00	30.60	122.71 ₪

ציבורי

סוג תעריף	סוג צריכה	קריאה קודמת	קריאה נוכחית	סה"כ צריכה בקוט"ש	מחיר לקוט"ש בא"ג	סה"כ לתשלום
			31/05/21	02/05/21	פרטי חשבון עבור תאריכים:	
777	פסגה			94.723	43.79	41.48 ₪
778	גבע			39.831	36.65	14.60 ₪
779	שפל			70.565	30.60	21.59 ₪

סה"כ לדייר:

פסגה	גבע	שפל	סה"כ	שיא ביקוש
5,490.32	1,084.43	471.57	7,046.32	2.60
2,404.21 ₪	397.44 ₪	144.30 ₪	2,945.96 ₪	

סה"כ צריכה

סה"כ לתשלום

211.60 ₪	תשלום קבוע	
29.22 ₪	תשלום עבור גודל חיבור ב KVA (3x160)	
3,186.77 ₪	סה"כ לתשלום	לא כולל מע"מ





13/06/21 תאריך הפקה:
 31/05/21 תאריך קריאה נוכחית:
 02/05/21 תאריך קריאה קודמת:

שם דייר: טעם העמק
שם אתר: צים סנטר נתיבות

לקוח/ה נכבד/ה, אנו מתכבדים להגיש את חישוב צריכת החשמל לתקופה 02/05/21 - 31/05/21:

טעם העמק - 7 - 81018600 (3x250)

סוג תעריף	סוג צריכה	קריאה קודמת	קריאה נוכחית	סה"כ צריכה בקוט"ש	מחיר לקוט"ש בא"ג	סה"כ לתשלום
			31/05/21	02/05/21	פרטי חשבון עבור תאריכים:	
777	פסגה	787,807.80	798,368.00	10,560.20	43.79	4,624.31 ₪
778	גבע	313,010.40	315,612.60	2,602.20	36.65	953.71 ₪
779	שפל	716,999.00	722,110.20	5,111.20	30.60	1,564.03 ₪

ציבורי

סוג תעריף	סוג צריכה	קריאה קודמת	קריאה נוכחית	סה"כ צריכה בקוט"ש	מחיר לקוט"ש בא"ג	סה"כ לתשלום
			31/05/21	02/05/21	פרטי חשבון עבור תאריכים:	
777	פסגה			75.862	43.79	33.22 ₪
778	גבע			31.900	36.65	11.69 ₪
779	שפל			56.515	30.60	17.29 ₪

סה"כ לדייר:

פסגה	גבע	שפל	סה"כ	שיא ביקוש
10,636.06	2,634.10	5,167.71	18,437.88	46.60
₪ 4,657.53	₪ 965.40	₪ 1,581.32	₪ 7,204.25	

סה"כ צריכה
 סה"כ לתשלום

211.60 ₪	תשלום קבוע	
45.65 ₪	תשלום עבור גודל חיבור בKVA (3x250)	
7,461.50 ₪	סה"כ לתשלום	לא כולל מע"מ





13/06/21 תאריך הפקה:
 31/05/21 תאריך קריאה נוכחית:
 02/05/21 תאריך קריאה קודמת:

שם דייר: כפר השעשועים
 שם אתר: צים סנטר נתיבות

לקוח/ה נכבד/ה, אנו מתכבדים להגיש את חישוב צריכת החשמל לתקופה 02/05/21 - 31/05/21:

כפר השעשועים - 7 - 81018859 (3x63)

סה"כ לתשלום	מחיר לקוט"ש בא"ג	סה"כ צריכה בקוט"ש	קריאה נוכחית	קריאה קודמת	סוג צריכה	סוג תעריף
			31/05/21	02/05/21	פרטי חשבון עבור תאריכים:	
392.40 ₪	43.79	896.10	74,037.60	73,141.50	פסגה	777
69.45 ₪	36.65	189.50	27,489.60	27,300.10	גבע	778
18.79 ₪	30.60	61.40	36,031.20	35,969.80	שפל	779

ציבורי

סה"כ לתשלום	מחיר לקוט"ש בא"ג	סה"כ צריכה בקוט"ש	קריאה נוכחית	קריאה קודמת	סוג צריכה	סוג תעריף
			31/05/21	02/05/21	פרטי חשבון עבור תאריכים:	
38.10 ₪	43.79	87.005			פסגה	777
13.41 ₪	36.65	36.585			גבע	778
19.83 ₪	30.60	64.816			שפל	779

סה"כ לדייר:

שיא ביקוש	סה"כ	שפל	גבע	פסגה
1.20	1,335.41	126.22	226.09	983.11
	551.98 ₪	38.62 ₪	82.86 ₪	430.50 ₪

סה"כ צריכה
 סה"כ לתשלום

211.60 ₪	תשלום קבוע	
11.50 ₪	תשלום עבור גודל חיבור ב KVA (3x63)	
775.09 ₪	סה"כ לתשלום	לא כולל מע"מ





13/06/21 תאריך הפקה:
 31/05/21 תאריך קריאה נוכחית:
 02/05/21 תאריך קריאה קודמת:

שם דייר: לה אסנס
שם אתר: צים סנטר נתיבות

לקוח/ה נכבד/ה, אנו מתכבדים להגיש את חישוב צריכת החשמל לתקופה 02/05/21 - 31/05/21:

לה אסנס - 1 - (3x63)81038267

סוג תעריף	סוג צריכה	קריאה קודמת	קריאה נוכחית	סה"כ צריכה בקוט"ש	מחיר לקוט"ש בא"ג	סה"כ לתשלום
			31/05/21	02/05/21	פרטי חשבון עבור תאריכים:	
777	פסגה	73,191.20	74,325.60	1,134.40	43.79	496.75 ₪
778	גבע	22,502.55	22,724.90	222.35	36.65	81.49 ₪
779	שפל	27,550.85	27,701.35	150.50	30.60	46.05 ₪

ציבורי

סוג תעריף	סוג צריכה	קריאה קודמת	קריאה נוכחית	סה"כ צריכה בקוט"ש	מחיר לקוט"ש בא"ג	סה"כ לתשלום
			31/05/21	02/05/21	פרטי חשבון עבור תאריכים:	
777	פסגה			19.703	43.79	8.63 ₪
778	גבע			8.285	36.65	3.04 ₪
779	שפל			14.678	30.60	4.49 ₪

סה"כ לדייר:

פסגה	גבע	שפל	סה"כ	שיא ביקוש
1,154.10	230.64	165.18	1,549.92	0.55
₪ 505.38	₪ 84.53	₪ 50.54	₪ 640.45	

סה"כ צריכה

סה"כ לתשלום

211.60 ₪	תשלום קבוע	
11.50 ₪	תשלום עבור גודל חיבור בKVA (3x63)	
863.56 ₪	סה"כ לתשלום	לא כולל מע"מ



13/06/21 תאריך הפקה:
 31/05/21 תאריך קריאה נוכחית:
 02/05/21 תאריך קריאה קודמת:

שם דייר: מחסני חשמל
שם אתר: צים סנטר נתיבות

לקוח/ה נכבד/ה, אנו מתכבדים להגיש את חישוב צריכת החשמל לתקופה 02/05/21 - 31/05/21:

מחסני חשמל - 8 - (3x125)

סוג תעריף	סוג צריכה	קריאה קודמת	קריאה נוכחית	סה"כ צריכה בקוט"ש	מחיר לקוט"ש בא"ג	סה"כ לתשלום
			31/05/21	02/05/21	פרטי חשבון עבור תאריכים:	
777	פסגה	373,348.40	378,744.80	5,396.40	43.79	2,363.08 ₪
778	גבע	115,672.80	116,840.40	1,167.60	36.65	427.93 ₪
779	שפל	180,530.80	181,124.80	594.00	30.60	181.76 ₪

ציבורי

סוג תעריף	סוג צריכה	קריאה קודמת	קריאה נוכחית	סה"כ צריכה בקוט"ש	מחיר לקוט"ש בא"ג	סה"כ לתשלום
			31/05/21	02/05/21	פרטי חשבון עבור תאריכים:	
777	פסגה			194.016	43.79	84.96 ₪
778	גבע			81.583	36.65	29.90 ₪
779	שפל			144.535	30.60	44.23 ₪

סה"כ לדייר:

פסגה	גבע	שפל	סה"כ	שיא ביקוש
5,590.42	1,249.18	738.53	7,578.13	5.60
₪ 2,448.04	₪ 457.83	₪ 225.99	₪ 3,131.86	

סה"כ צריכה

סה"כ לתשלום

211.60 ₪	תשלום קבוע	
22.83 ₪	תשלום עבור גודל חיבור בKVA (3x125)	
3,366.29 ₪	סה"כ לתשלום	לא כולל מע"מ



13/06/21 תאריך הפקה:
 31/05/21 תאריך קריאה נוכחית:
 02/05/21 תאריך קריאה קודמת:

שם דייר: מחסני תאורה
 שם אתר: צים סנטר נתיבות

לקוח/ה נכבד/ה, אנו מתכבדים להגיש את חישוב צריכת החשמל לתקופה 02/05/21 - 31/05/21:

מחסני תאורה - 6 - (3x160)81018572

סוג תעריף	סוג צריכה	קריאה קודמת	קריאה נוכחית	סה"כ צריכה בקוט"ש	מחיר לקוט"ש בא"ג	סה"כ לתשלום
			31/05/21	02/05/21	פרטי חשבון עבור תאריכים:	
777	פסגה	304,519.80	310,175.60	5,655.80	43.79	2,476.67 ₪
778	גבע	92,353.60	93,496.40	1,142.80	36.65	418.84 ₪
779	שפל	107,241.80	107,516.40	274.60	30.60	84.03 ₪

ציבורי

סוג תעריף	סוג צריכה	קריאה קודמת	קריאה נוכחית	סה"כ צריכה בקוט"ש	מחיר לקוט"ש בא"ג	סה"כ לתשלום
			31/05/21	02/05/21	פרטי חשבון עבור תאריכים:	
777	פסגה			118.115	43.79	51.72 ₪
778	גבע			49.667	36.65	18.20 ₪
779	שפל			87.991	30.60	26.93 ₪

סה"כ לדייר:

פסגה	גבע	שפל	סה"כ	שיא ביקוש
5,773.91	1,192.47	362.59	7,328.97	1.00
₪ 2,528.40	₪ 437.04	₪ 110.95	₪ 3,076.39	

סה"כ צריכה
 סה"כ לתשלום

211.60 ₪	תשלום קבוע	
29.22 ₪	תשלום עבור גודל חיבור בKVA (3x160)	
3,317.21 ₪	סה"כ לתשלום	לא כולל מע"מ





13/06/21 תאריך הפקה:
 31/05/21 תאריך קריאה נוכחית:
 02/05/21 תאריך קריאה קודמת:

שם דייר: מפעל הפיס
שם אתר: צים סנטר נתיבות

לקוח/ה נכבד/ה, אנו מתכבדים להגיש את חישוב צריכת החשמל לתקופה 02/05/21 - 31/05/21:

מפעל הפיס - 4 - 81018859 (3x63)

סוג תעריף	סוג צריכה	קריאה קודמת	קריאה נוכחית	סה"כ צריכה בקוט"ש	מחיר לקוט"ש בא"ג	סה"כ לתשלום
		02/05/21	31/05/21	פרטי חשבון עבור תאריכים:		
777	פסגה	15,541.50	15,795.60	254.10	43.79	111.27 ₪
778	גבע	6,068.10	6,144.20	76.10	36.65	27.89 ₪
779	שפל	12,687.30	12,784.30	97.00	30.60	29.68 ₪

ציבורי

סוג תעריף	סוג צריכה	קריאה קודמת	קריאה נוכחית	סה"כ צריכה בקוט"ש	מחיר לקוט"ש בא"ג	סה"כ לתשלום
		02/05/21	31/05/21	פרטי חשבון עבור תאריכים:		
777	פסגה			3.920	43.79	1.72 ₪
778	גבע			1.648	36.65	0.60 ₪
779	שפל			2.920	30.60	0.89 ₪

סה"כ לדייר:

פסגה	גבע	שפל	סה"כ	שיא ביקוש
258.02	77.75	99.92	435.69	0.30
112.99 ₪	28.49 ₪	30.58 ₪	172.06 ₪	

סה"כ צריכה
 סה"כ לתשלום

211.60 ₪	תשלום קבוע	
11.50 ₪	תשלום עבור גודל חיבור ב-KVA (3x63)	
395.16 ₪	סה"כ לתשלום	לא כולל מע"מ





13/06/21 תאריך הפקדה:
 31/05/21 תאריך קריאה נוכחית:
 02/05/21 תאריך קריאה קודמת:

שם דייר: מתוק לי
שם אתר: צים סנטר נתיבות

לקוח/ה נכבד/ה, אנו מתכבדים להגיש את חישוב צריכת החשמל לתקופה 02/05/21 - 31/05/21:

מתוק לי - 7 - 81018572 (3x41)

סוג תעריף	סוג צריכה	קריאה קודמת	קריאה נוכחית	סה"כ צריכה בקוט"ש	מחיר לקוט"ש בא"ג	סה"כ לתשלום
		02/05/21	31/05/21	פרטי חשבון עבור תאריכים:		
777	פסגה	74,084.15	76,459.80	2,375.65	43.79	1,040.30 ₪
778	גבע	22,191.80	23,032.55	840.75	36.65	308.13 ₪
779	שפל	32,679.55	33,786.95	1,107.40	30.60	338.86 ₪

ציבורי

סוג תעריף	סוג צריכה	קריאה קודמת	קריאה נוכחית	סה"כ צריכה בקוט"ש	מחיר לקוט"ש בא"ג	סה"כ לתשלום
		02/05/21	31/05/21	פרטי חשבון עבור תאריכים:		
777	פסגה			21.330	43.79	9.34 ₪
778	גבע			8.969	36.65	3.29 ₪
779	שפל			15.890	30.60	4.86 ₪

סה"כ לדייר:

פסגה	גבע	שפל	סה"כ	שיא ביקוש
2,396.98	849.72	1,123.29	4,369.99	5.35
1,049.64 ₪	311.42 ₪	343.73 ₪	1,704.79 ₪	

סה"כ צריכה

סה"כ לתשלום

211.60 ₪	תשלום קבוע	
7.49 ₪	תשלום עבור גודל חיבור בKVA (3x41)	
1,923.87 ₪	סה"כ לתשלום	לא כולל מע"מ





13/06/21 תאריך הפקה:
 31/05/21 תאריך קריאה נוכחית:
 02/05/21 תאריך קריאה קודמת:

שם דייר: נעלי ז'מס יח 32
 שם אתר: צים סנטר נתיבות

לקוח/ה נכבד/ה, אנו מתכבדים להגיש את חישוב צריכת החשמל לתקופה 02/05/21 - 31/05/21:

נעלי ז'מס יח 32 - 3 - 81018572(3x40)

סוג תעריף	סוג צריכה	קריאה קודמת	קריאה נוכחית	סה"כ צריכה בקוט"ש	מחיר לקוט"ש בא"ג	סה"כ לתשלום
פרטי חשבון עבור תאריכים:						
777	פסגה	02/05/21	31/05/21	1,152.85	43.79	504.83 ₪
778	גבע	55,368.35	55,588.90	220.55	36.65	80.83 ₪
779	שפל	61,475.05	61,653.50	178.45	30.60	54.61 ₪

ציבורי

סוג תעריף	סוג צריכה	קריאה קודמת	קריאה נוכחית	סה"כ צריכה בקוט"ש	מחיר לקוט"ש בא"ג	סה"כ לתשלום
פרטי חשבון עבור תאריכים:						
777	פסגה	02/05/21	31/05/21	24.403	43.79	10.69 ₪
778	גבע	10.261	10.261	36.65	3.76 ₪	3.76 ₪
779	שפל	18.179	18.179	30.60	5.56 ₪	5.56 ₪

סה"כ לדייר:

פסגה	גבע	שפל	סה"כ	שיא ביקוש
1,177.25	230.81	196.63	1,604.69	4.10
₪ 515.52	₪ 84.59	₪ 60.17	₪ 660.28	

סה"כ צריכה
 סה"כ לתשלום

211.60 ₪	תשלום קבוע	
7.30 ₪	תשלום עבור גודל חיבור בKVA (3x40)	
879.18 ₪	סה"כ לתשלום	לא כולל מע"מ





13/06/21 תאריך הפקדה:
 31/05/21 תאריך קריאה נוכחית:
 02/05/21 תאריך קריאה קודמת:

שם דייר: נעמן גרופ יח 22
 שם אתר: צים סנטר נתיבות

לקוח/ה נכבד/ה, אנו מתכבדים להגיש את חישוב צריכת החשמל לתקופה 02/05/21 - 31/05/21:

נעמן גרופ יח 22 - 3 - 81018853(3x63)

סוג תעריף	סוג צריכה	קריאה קודמת	קריאה נוכחית	סה"כ צריכה בקוט"ש	מחיר לקוט"ש בא"ג	סה"כ לתשלום
פרטי חשבון עבור תאריכים:						
777	פסגה	02/05/21	31/05/21	2,228.10	43.79	975.68 ₪
778	גבע	62,198.20	62,644.40	446.20	36.65	163.53 ₪
779	שפל	65,131.80	65,256.40	124.60	30.60	38.13 ₪

ציבורי

סוג תעריף	סוג צריכה	קריאה קודמת	קריאה נוכחית	סה"כ צריכה בקוט"ש	מחיר לקוט"ש בא"ג	סה"כ לתשלום
פרטי חשבון עבור תאריכים:						
777	פסגה	02/05/21	31/05/21	47.363	43.79	20.74 ₪
778	גבע			19.916	36.65	7.30 ₪
779	שפל			35.284	30.60	10.80 ₪

סה"כ לדייר:

פסגה	גבע	שפל	סה"כ	שיא ביקוש
2,275.46	466.12	159.88	2,901.46	0.50
996.43 ₪	170.83 ₪	48.92 ₪	1,216.18 ₪	

סה"כ צריכה

סה"כ לתשלום

211.60 ₪	תשלום קבוע	
11.50 ₪	תשלום עבור גודל חיבור ב KVA (3x63)	
1,439.29 ₪	סה"כ לתשלום	לא כולל מע"מ





13/06/21 תאריך הפקה:
 31/05/21 תאריך קריאה נוכחית:
 02/05/21 תאריך קריאה קודמת:

שם דייר: סופר פארם
 שם אתר: צים סנטר נתיבות

לקוח/ה נכבד/ה, אנו מתכבדים להגיש את חישוב צריכת החשמל לתקופה 02/05/21 - 31/05/21:

סופר פארם - 2 - 81018600(3x63)

סה"כ לתשלום	מחיר לקוט"ש בא"ג	סה"כ צריכה בקוט"ש	קריאה נוכחית	קריאה קודמת	סוג צריכה	סוג תעריף
			31/05/21	02/05/21	פרטי חשבון עבור תאריכים:	
₪ 5,196.82	43.79	11,867.60	937,269.60	925,402.00	פסגה	777
₪ 1,810.66	36.65	4,940.40	422,899.20	417,958.80	גבע	778
₪ 2,434.66	30.60	7,956.40	821,777.60	813,821.20	שפל	779

ציבורי

סה"כ לתשלום	מחיר לקוט"ש בא"ג	סה"כ צריכה בקוט"ש	קריאה נוכחית	קריאה קודמת	סוג צריכה	סוג תעריף
			31/05/21	02/05/21	פרטי חשבון עבור תאריכים:	
₪ 78.98	43.79	180.353			פסגה	777
₪ 27.79	36.65	75.837			גבע	778
₪ 41.11	30.60	134.356			שפל	779

סה"כ לדייר:

שיא ביקוש	סה"כ	שפל	גבע	פסגה
30.80	25,154.95	8,090.76	5,016.24	12,047.95
	₪ 9,590.02	₪ 2,475.77	₪ 1,838.45	₪ 5,275.80

סה"כ צריכה
 סה"כ לתשלום

₪ 211.60	תשלום קבוע	
₪ 11.50	תשלום עבור גודל חיבור בKVA (3x63)	
₪ 9,813.13	סה"כ לתשלום	לא כולל מע"מ





13/06/21 תאריך הפקה:
 31/05/21 תאריך קריאה נוכחית:
 02/05/21 תאריך קריאה קודמת:

שם דייר: סלקשין יח 38 מבנה 4
שם אתר: צים סנטר נתיבות

לקוח/ה נכבד/ה, אנו מתכבדים להגיש את חישוב צריכת החשמל לתקופה 02/05/21 - 31/05/21:

סלקשין יח 38 מבנה 4 - 2 - 81018861(3x400)

סוג תעריף	סוג צריכה	קריאה קודמת	קריאה נוכחית	סה"כ צריכה בקוט"ש	מחיר לקוט"ש בא"ג	סה"כ לתשלום
			31/05/21	02/05/21	פרטי חשבון עבור תאריכים:	
777	פסגה	203,832.00	206,570.40	2,738.40	43.79	1,199.15 ₪
778	גבע	68,072.00	68,649.20	577.20	36.65	211.54 ₪
779	שפל	74,585.20	74,807.20	222.00	30.60	67.93 ₪

ציבורי

סוג תעריף	סוג צריכה	קריאה קודמת	קריאה נוכחית	סה"כ צריכה בקוט"ש	מחיר לקוט"ש בא"ג	סה"כ לתשלום
			31/05/21	02/05/21	פרטי חשבון עבור תאריכים:	
777	פסגה			193.687	43.79	84.82 ₪
778	גבע			81.444	36.65	29.85 ₪
779	שפל			144.289	30.60	44.15 ₪

סה"כ לדייר:

פסגה	גבע	שפל	סה"כ	שיא ביקוש
2,932.09	658.64	366.29	3,957.02	1.20
1,283.96 ₪	241.39 ₪	112.08 ₪	1,637.44 ₪	

סה"כ צריכה

סה"כ לתשלום

211.60 ₪	תשלום קבוע	
73.05 ₪	תשלום עבור גודל חיבור בKVA (3x400)	
1,922.08 ₪	סה"כ לתשלום	לא כולל מע"מ



13/06/21 תאריך הפקה:
 31/05/21 תאריך קריאה נוכחית:
 02/05/21 תאריך קריאה קודמת:

שם דייר: סמארט סנטר
 שם אתר: צים סנטר נתיבות

לקוח/ה נכבד/ה, אנו מתכבדים להגיש את חישוב צריכת החשמל לתקופה 02/05/21 - 31/05/21:

סמארט סנטר - 1 - (3x400)81018690

סוג תעריף	סוג צריכה	קריאה קודמת	קריאה נוכחית	סה"כ צריכה בקוט"ש	מחיר לקוט"ש בא"ג	סה"כ לתשלום
פרטי חשבון עבור תאריכים:						
777	פסגה	02/05/21	31/05/21	1,122.65	43.79	491.61 ₪
778	גבע	32,645.35	32,972.15	326.80	36.65	119.77 ₪
779	שפל	41,574.75	42,071.40	496.65	30.60	151.97 ₪

ציבורי

סוג תעריף	סוג צריכה	קריאה קודמת	קריאה נוכחית	סה"כ צריכה בקוט"ש	מחיר לקוט"ש בא"ג	סה"כ לתשלום
פרטי חשבון עבור תאריכים:						
777	פסגה	02/05/21	31/05/21	16.638	43.79	7.29 ₪
778	גבע	6.996	6.996	36.65	36.65	2.56 ₪
779	שפל	12.395	12.395	30.60	30.60	3.79 ₪

סה"כ לדייר:

פסגה	גבע	שפל	סה"כ	שיא ביקוש
1,139.29	333.80	509.04	1,982.13	5.05
₪ 498.89	₪ 122.34	₪ 155.77	₪ 777.00	

סה"כ צריכה

סה"כ לתשלום

211.60 ₪	תשלום קבוע	
73.05 ₪	תשלום עבור גודל חיבור בKVA (3x400)	
1,061.64 ₪	סה"כ לתשלום	לא כולל מע"מ



13/06/21 תאריך הפקה:
 31/05/21 תאריך קריאה נוכחית:
 02/05/21 תאריך קריאה קודמת:

שם דייר: פוטו וולטאי
 שם אתר: צים סנטר נתיבות

לקוח/ה נכבד/ה, אנו מתכבדים להגיש את חישוב צריכת החשמל לתקופה 02/05/21 - 31/05/21:

פוטו וולטאי - 7 - 81029747(3x0)

סוג תעריף	סוג צריכה	קריאה קודמת	קריאה נוכחית	סה"כ צריכה בקוט"ש	מחיר לקוט"ש בא"ג	סה"כ לתשלום
		02/05/21	31/05/21			
777	פסגה	2,946,222.00	3,027,316.60	81,094.60	43.79	35,511.33 ₪
778	גבע	829,683.76	850,980.88	21,297.12	36.65	7,805.39 ₪
779	שפל	2,066,113.14	2,085,812.20	19,699.06	30.60	6,027.91 ₪

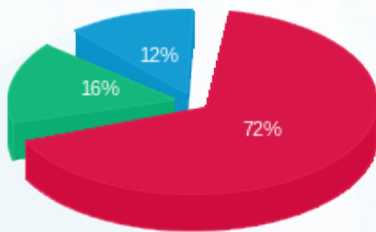
סה"כ לדייר:

פסגה	גבע	שפל	סה"כ	שיא ביקוש
81,094.60	21,297.12	19,699.06	122,090.78	
35,511.33 ₪	7,805.39 ₪	6,027.91 ₪	49,344.63 ₪	

סה"כ צריכה
 סה"כ לתשלום

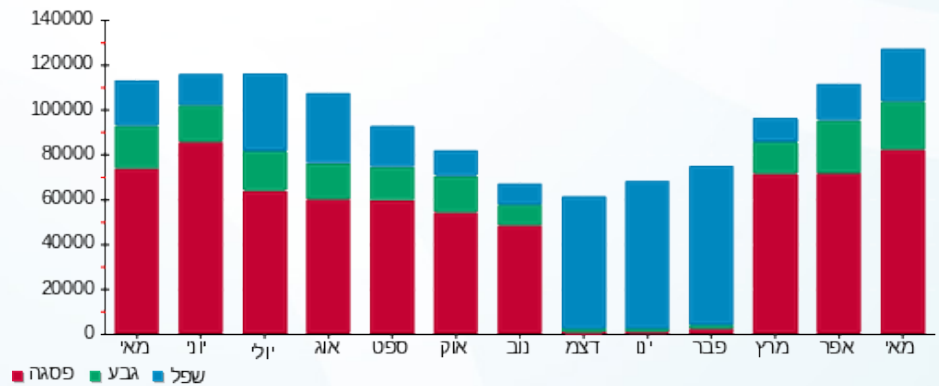
0.00 ₪	תשלום קבוע	
0.00 ₪	תשלום עבור גודל חיבור בKVA (3x0)	
49,344.63 ₪	סה"כ לתשלום	לא כולל מע"מ

התפלגות חיוב בש"ח לפי תעו"ז



פסגה (35,511.33 ₪) 72%
 גבע (7,805.39 ₪) 16%
 שפל (6,027.91 ₪) 12%

הסטוריית צריכה בקוט"ש



13/06/21 תאריך הפקה:
 31/05/21 תאריך קריאה נוכחית:
 02/05/21 תאריך קריאה קודמת:

שם דייר: פיצה האט
שם אתר: צים סנטר נתיבות

לקוח/ה נכבד/ה, אנו מתכבדים להגיש את חישוב צריכת החשמל לתקופה 02/05/21 - 31/05/21:

פיצה האט - 2 - 81038267(3x50)

סוג תעריף	סוג צריכה	קריאה קודמת	קריאה נוכחית	סה"כ צריכה בקוט"ש	מחיר לקוט"ש בא"ג	סה"כ לתשלום
		02/05/21	31/05/21	פרטי חשבון עבור תאריכים:		
777	פסגה	178,012.10	180,107.40	2,095.30	43.79	917.53 ₪
778	גבע	85,874.20	86,796.40	922.20	36.65	337.99 ₪
779	שפל	178,475.60	179,763.80	1,288.20	30.60	394.19 ₪

ציבורי

סוג תעריף	סוג צריכה	קריאה קודמת	קריאה נוכחית	סה"כ צריכה בקוט"ש	מחיר לקוט"ש בא"ג	סה"כ לתשלום
		02/05/21	31/05/21	פרטי חשבון עבור תאריכים:		
777	פסגה			39.666	43.79	17.37 ₪
778	גבע			16.679	36.65	6.11 ₪
779	שפל			29.549	30.60	9.04 ₪

סה"כ לדייר:

פסגה	גבע	שפל	סה"כ	שיא ביקוש
2,134.97	938.88	1,317.75	4,391.59	17.90
₪ 934.90	₪ 344.10	₪ 403.23	₪ 1,682.23	

סה"כ צריכה
 סה"כ לתשלום

211.60 ₪	תשלום קבוע	
9.13 ₪	תשלום עבור גודל חיבור ב KVA (3x50)	
1,902.96 ₪	סה"כ לתשלום	לא כולל מע"מ



13/06/21 תאריך הפקה:
 31/05/21 תאריך קריאה נוכחית:
 02/05/21 תאריך קריאה קודמת:

שם דייר: פפאיה
 שם אתר: צים סנטר נתיבות

לקוח/ה נכבד/ה, אנו מתכבדים להגיש את חישוב צריכת החשמל לתקופה 02/05/21 - 31/05/21:

פפאיה - 2 - (3x50)81018859

סוג תעריף	סוג צריכה	קריאה קודמת	קריאה נוכחית	סה"כ צריכה בקוט"ש	מחיר לקוט"ש בא"ג	סה"כ לתשלום
		02/05/21	31/05/21	פרטי חשבון עבור תאריכים:		
777	פסגה	149,634.20	150,570.80	936.60	43.79	410.14 ₪
778	גבע	66,669.30	66,862.90	193.60	36.65	70.95 ₪
779	שפל	132,844.70	132,935.40	90.70	30.60	27.75 ₪

ציבורי

סוג תעריף	סוג צריכה	קריאה קודמת	קריאה נוכחית	סה"כ צריכה בקוט"ש	מחיר לקוט"ש בא"ג	סה"כ לתשלום
		02/05/21	31/05/21	פרטי חשבון עבור תאריכים:		
777	פסגה			23.701	43.79	10.38 ₪
778	גבע			9.966	36.65	3.65 ₪
779	שפל			17.657	30.60	5.40 ₪

סה"כ לדייר:

פסגה	גבע	שפל	סה"כ	שיא ביקוש
960.30	203.57	108.36	1,272.22	2.25
₪ 420.52	₪ 74.61	₪ 33.16	₪ 528.28	

סה"כ צריכה

סה"כ לתשלום

211.60 ₪	תשלום קבוע	
9.13 ₪	תשלום עבור גודל חיבור בKVA (3x50)	
749.01 ₪	סה"כ לתשלום	לא כולל מע"מ





13/06/21 תאריך הפקה:
 31/05/21 תאריך קריאה נוכחית:
 02/05/21 תאריך קריאה קודמת:

שם דייר: קיוי (אבני שהום)
שם אתר: צים סנטר נתיבות

לקוח/ה נכבד/ה, אנו מתכבדים להגיש את חישוב צריכת החשמל לתקופה 02/05/21 - 31/05/21:

קיוי (אבני שהום) - 8 - (3x50)81018853

סה"כ לתשלום	מחיר לקוט"ש בא"ג	סה"כ צריכה בקוט"ש	קריאה נוכחית	קריאה קודמת	סוג צריכה	סוג תעריף
			31/05/21	02/05/21	פרטי חשבון עבור תאריכים:	
700.25 ₪	43.79	1,599.10	85,684.50	84,085.40	פסגה	777
129.47 ₪	36.65	353.25	28,456.40	28,103.15	גבע	778
44.69 ₪	30.60	146.05	40,195.65	40,049.60	שפל	779

ציבורי

סה"כ לתשלום	מחיר לקוט"ש בא"ג	סה"כ צריכה בקוט"ש	קריאה נוכחית	קריאה קודמת	סוג צריכה	סוג תעריף
			31/05/21	02/05/21	פרטי חשבון עבור תאריכים:	
16.21 ₪	43.79	37.016			פסגה	777
5.70 ₪	36.65	15.565			גבע	778
8.44 ₪	30.60	27.575			שפל	779

סה"כ לדייר:

שיא ביקוש	סה"כ	שפל	גבע	פסגה
1.50	2,178.56	173.63	368.81	1,636.12
	904.76 ₪	53.13 ₪	135.17 ₪	716.46 ₪

סה"כ צריכה
 סה"כ לתשלום

211.60 ₪	תשלום קבוע	
18.26 ₪	תשלום עבור גודל חיבור בKVA (3x50)	
1,134.62 ₪	סה"כ לתשלום	לא כולל מע"מ





13/06/21 תאריך הפקה:
 31/05/21 תאריך קריאה נוכחית:
 02/05/21 תאריך קריאה קודמת:

שם דייר: קמורה אופנת גברים ח.31
 שם אתר: צים סנטר נתיבות

לקוח/ה נכבד/ה, אנו מתכבדים להגיש את חישוב צריכת החשמל לתקופה 02/05/21 - 31/05/21:

קמורה אופנת גברים - 2 - (3x40)81018572

סוג תעריף	סוג צריכה	קריאה קודמת	קריאה נוכחית	סה"כ צריכה בקוט"ש	מחיר לקוט"ש בא"ג	סה"כ לתשלום
			31/05/21	02/05/21	פרטי חשבון עבור תאריכים:	
777	פסגה	92,592.20	93,011.25	419.05	43.79	183.50 ₪
778	גבע	30,203.05	30,295.45	92.40	36.65	33.86 ₪
779	שפל	39,054.75	39,102.10	47.35	30.60	14.49 ₪

ציבורי

סוג תעריף	סוג צריכה	קריאה קודמת	קריאה נוכחית	סה"כ צריכה בקוט"ש	מחיר לקוט"ש בא"ג	סה"כ לתשלום
			31/05/21	02/05/21	פרטי חשבון עבור תאריכים:	
777	פסגה			16.658	43.79	7.29 ₪
778	גבע			7.005	36.65	2.57 ₪
779	שפל			12.410	30.60	3.80 ₪

סה"כ לדייר:

פסגה	גבע	שפל	סה"כ	שיא ביקוש
435.71	99.40	59.76	594.87	0.55
190.80 ₪	36.43 ₪	18.29 ₪	245.51 ₪	

סה"כ צריכה
 סה"כ לתשלום

211.60 ₪	תשלום קבוע	
7.30 ₪	תשלום עבור גודל חיבור בKVA (3x40)	
464.42 ₪	סה"כ לתשלום	לא כולל מע"מ





13/06/21 תאריך הפקה:
 31/05/21 תאריך קריאה נוכחית:
 02/05/21 תאריך קריאה קודמת:

שם דייר: קפה גרג מאוד בע"מ
שם אתר: צים סנטר נתיבות

לקוח/ה נכבד/ה, אנו מתכבדים להגיש את חישוב צריכת החשמל לתקופה 02/05/21 - 31/05/21:

קפה גרג מאוד בע"מ - 3 - 81038267(3x250)

סוג תעריף	סוג צריכה	קריאה קודמת	קריאה נוכחית	סה"כ צריכה בקוט"ש	מחיר לקוט"ש בא"ג	סה"כ לתשלום
		02/05/21	31/05/21	פרטי חשבון עבור תאריכים:		
777	פסגה	591,602.00	599,108.80	7,506.80	43.79	3,287.23 ₪
778	גבע	273,990.80	276,671.20	2,680.40	36.65	982.37 ₪
779	שפל	555,494.00	559,290.80	3,796.80	30.60	1,161.82 ₪

ציבורי

סוג תעריף	סוג צריכה	קריאה קודמת	קריאה נוכחית	סה"כ צריכה בקוט"ש	מחיר לקוט"ש בא"ג	סה"כ לתשלום
		02/05/21	31/05/21	פרטי חשבון עבור תאריכים:		
777	פסגה			63.716	43.79	27.90 ₪
778	גבע			26.792	36.65	9.82 ₪
779	שפל			47.466	30.60	14.52 ₪

סה"כ לדייר:

פסגה	גבע	שפל	סה"כ	שיא ביקוש
7,570.52	2,707.19	3,844.27	14,121.97	31.20
₪ 3,315.13	₪ 992.19	₪ 1,176.35	₪ 5,483.66	

סה"כ צריכה
 סה"כ לתשלום

211.60 ₪	תשלום קבוע	
45.65 ₪	תשלום עבור גודל חיבור בKVA (3x250)	
5,740.91 ₪	סה"כ לתשלום	לא כולל מע"מ



13/06/21 תאריך הפקה:
 31/05/21 תאריך קריאה נוכחית:
 02/05/21 תאריך קריאה קודמת:

שם דייר: רנואר
 שם אתר: צים סנטר נתיבות

לקוח/ה נכבד/ה, אנו מתכבדים להגיש את חישוב צריכת החשמל לתקופה 02/05/21 - 31/05/21:

רנואר - 6 - (3x200)81030274

סוג תעריף	סוג צריכה	קריאה קודמת	קריאה נוכחית	סה"כ צריכה בקוט"ש	מחיר לקוט"ש בא"ג	סה"כ לתשלום
		02/05/21	31/05/21	פרטי חשבון עבור תאריכים:		
777	פסגה	56,212.60	63,685.80	7,473.20	43.79	3,272.51 ₪
778	גבע	18,104.40	19,943.00	1,838.60	36.65	673.85 ₪
779	שפל	12,710.20	13,328.60	618.40	30.60	189.23 ₪

ציבורי

סוג תעריף	סוג צריכה	קריאה קודמת	קריאה נוכחית	סה"כ צריכה בקוט"ש	מחיר לקוט"ש בא"ג	סה"כ לתשלום
		02/05/21	31/05/21	פרטי חשבון עבור תאריכים:		
777	פסגה			148.068	43.79	64.84 ₪
778	גבע			62.262	36.65	22.82 ₪
779	שפל			110.305	30.60	33.75 ₪

סה"כ לדייר:

פסגה	גבע	שפל	סה"כ	שיא ביקוש
7,621.27	1,900.86	728.70	10,250.83	2.80
₪ 3,337.35	₪ 696.67	₪ 222.98	₪ 4,257.00	

סה"כ צריכה

סה"כ לתשלום

211.60 ₪	תשלום קבוע	
36.52 ₪	תשלום עבור גודל חיבור בKVA (3x200)	
4,505.13 ₪	סה"כ לתשלום	לא כולל מע"מ



13/06/21 תאריך הפקה:
 31/05/21 תאריך קריאה נוכחית:
 02/05/21 תאריך קריאה קודמת:

שם דייר: שימי ווג
 שם אתר: צים סנטר נתיבות

לקוח/ה נכבד/ה, אנו מתכבדים להגיש את חישוב צריכת החשמל לתקופה 02/05/21 - 31/05/21:

שימי ווג - 3 - (3x40)81018859

סוג תעריף	סוג צריכה	קריאה קודמת	קריאה נוכחית	סה"כ צריכה בקוט"ש	מחיר לקוט"ש בא"ג	סה"כ לתשלום
		02/05/21	31/05/21			
פרטי חשבון עבור תאריכים:						
777	פסגה	107,454.50	109,287.90	1,833.40	43.79	802.85 ₪
778	גבע	37,361.70	37,714.20	352.50	36.65	129.19 ₪
779	שפל	43,996.30	44,144.50	148.20	30.60	45.35 ₪

ציבורי

סוג תעריף	סוג צריכה	קריאה קודמת	קריאה נוכחית	סה"כ צריכה בקוט"ש	מחיר לקוט"ש בא"ג	סה"כ לתשלום
		02/05/21	31/05/21			
777	פסגה			69.669	43.79	30.51 ₪
778	גבע			29.296	36.65	10.74 ₪
779	שפל			51.901	30.60	15.88 ₪

סה"כ לדייר:

פסגה	גבע	שפל	סה"כ	שיא ביקוש
1,903.07	381.80	200.10	2,484.97	0.50
₪ 833.35	₪ 139.93	₪ 61.23	₪ 1,034.51	

סה"כ צריכה

סה"כ לתשלום

211.60 ₪	תשלום קבוע	
7.30 ₪	תשלום עבור גודל חיבור בKVA (3x40)	
1,253.42 ₪	סה"כ לתשלום	לא כולל מע"מ

