

13/06/21 תאריך הפקה:
 12/05/21 תאריך קריאה נוכחית:
 12/03/21 תאריך קריאה קודמת:

שם דייר: *דירה 31
 שם אתר: בית כרמל
 תאריך יציאה: 14/04/21

לקוח/ה נכבד/ה, אנו מתכבדים להגיש את חישוב צריכת החשמל לתקופה 14/04/21 - 12/03/21:

גירה 31 - 4 - 00015947

סוג תעריף	סוג צריכה	קריאה קודמת	קריאה נוכחית	סה"כ צריכה בקוט"ש	מחיר לקוט"ש בא"ג	סה"כ לתשלום
פרטי חשבון עבור תאריכים:		12/03/21	14/04/21			
517		27,269.13	27,438.99	169.86	45.38	77.08 ₪

ציבורי+מ"א

סוג תעריף	סוג צריכה	קריאה קודמת	קריאה נוכחית	סה"כ צריכה בקוט"ש	מחיר לקוט"ש בא"ג	סה"כ לתשלום
פרטי חשבון עבור תאריכים:		12/03/21	14/04/21			
517				26.84		12.18 ₪

תוספת קבועה

הערה	סה"כ לתשלום
עלות הפקת חשבון חודשי	28.00 ₪

סה"כ לדייר:

שיא ביקוש	סה"כ
2.87	196.70
	89.26 ₪

37.56 ₪	תשלום קבוע	
0.00 ₪	תשלום עבור גודל חיבור ב-KVA (0x0)	
154.82 ₪	סה"כ לתשלום	לא כולל מע"מ

13/06/21 תאריך הפקה:
 12/05/21 תאריך קריאה נוכחית:
 12/03/21 תאריך קריאה קודמת:

שם דייר: דירה 01
 שם אתר: בית כרמל

לקוח/ה נכבד/ה, אנו מתכבדים להגיש את חישוב צריכת החשמל לתקופה 12/05/21 - 12/03/21:

דירה 01 - 5 - 00025208

סוג תעריף	סוג צריכה	קריאה קודמת	קריאה נוכחית	סה"כ צריכה בקוט"ש	מחיר לקוט"ש בא"ג	סה"כ לתשלום
פרטי חשבון עבור תאריכים:		12/03/21	12/05/21			
517		32,411.98	32,740.55	328.58	45.38	149.11 ₪

ציבורי+מ"א

סוג תעריף	סוג צריכה	קריאה קודמת	קריאה נוכחית	סה"כ צריכה בקוט"ש	מחיר לקוט"ש בא"ג	סה"כ לתשלום
פרטי חשבון עבור תאריכים:		12/03/21	12/05/21			
517				47.20		21.42 ₪

תוספת קבועה

הערה	סה"כ לתשלום
עלות הפקת חשבון חודשי	28.00 ₪

סה"כ לדייר:

שיא ביקוש	סה"כ
4.37	375.78
	170.53 ₪

37.56 ₪	תשלום קבוע	
0.00 ₪	תשלום עבור גודל חיבור KVA ב(0x0)	
236.09 ₪	סה"כ לתשלום	לא כולל מע"מ





13/06/21 תאריך הפקה:
 12/05/21 תאריך קריאה נוכחית:
 12/03/21 תאריך קריאה קודמת:

שם דייר: דירה 02
שם אתר: בית כרמל

לקוח/ה נכבד/ה, אנו מתכבדים להגיש את חישוב צריכת החשמל לתקופה 12/05/21 - 12/03/21:

דירה 02 - 6 - 00025208

סוג תעריף	סוג צריכה	קריאה קודמת	קריאה נוכחית	סה"כ צריכה בקוט"ש	מחיר לקוט"ש בא"ג	סה"כ לתשלום
פרטי חשבון עבור תאריכים:		12/03/21	12/05/21			
517		34,904.86	35,279.69	374.83	45.38	170.10 ₪

ציבורי+מ"א

סוג תעריף	סוג צריכה	קריאה קודמת	קריאה נוכחית	סה"כ צריכה בקוט"ש	מחיר לקוט"ש בא"ג	סה"כ לתשלום
פרטי חשבון עבור תאריכים:		12/03/21	12/05/21			
517				51.47		23.36 ₪

תוספת קבועה

הערה	סה"כ לתשלום
עלות הפקת חשבון חודשי	28.00 ₪

סה"כ לדייר:

שיא ביקוש	סה"כ
4.53	426.30
	193.45 ₪

37.56 ₪	תשלום קבוע	
0.00 ₪	תשלום עבור גודל חיבור ב KVA (0x0)	
259.01 ₪	סה"כ לתשלום	לא כולל מע"מ



13/06/21 תאריך הפקה:
 12/05/21 תאריך קריאה נוכחית:
 12/03/21 תאריך קריאה קודמת:

שם דייר: דירה 10
 שם אתר: בית כרמל

לקוח/ה נכבד/ה, אנו מתכבדים להגיש את חישוב צריכת החשמל לתקופה 12/05/21 - 12/03/21:

דירה 10 - 2 - 00025208

סה"כ לתשלום	מחיר לקוט"ש בא"ג	סה"כ צריכה בקוט"ש	קריאה נוכחית	קריאה קודמת	סוג צריכה	סוג תעריף
			12/05/21	12/03/21	פרטי חשבון עבור תאריכים:	
167.94 ₪	45.38	370.07	51,007.82	50,637.75		517

ציבורי+מ"א

סה"כ לתשלום	מחיר לקוט"ש בא"ג	סה"כ צריכה בקוט"ש	קריאה נוכחית	קריאה קודמת	סוג צריכה	סוג תעריף
			12/05/21	12/03/21	פרטי חשבון עבור תאריכים:	
21.78 ₪		47.99				517

תוספת קבועה

סה"כ לתשלום	הערה
28.00 ₪	עלות הפקת חשבון חודשי

סה"כ לדייר:

שיא ביקוש	סה"כ
3.59	418.06
	189.72 ₪

37.56 ₪	תשלום קבוע	
0.00 ₪	תשלום עבור גודל חיבור KVA (0x0)	
255.28 ₪	סה"כ לתשלום	לא כולל מע"מ



13/06/21 תאריך הפקה:
 12/05/21 תאריך קריאה נוכחית:
 12/03/21 תאריך קריאה קודמת:

שם דייר: דירה 11
שם אתר: בית כרמל

לקוח/ה נכבד/ה, אנו מתכבדים להגיש את חישוב צריכת החשמל לתקופה 12/03/21 - 12/05/21:

דירה 11 - 3 - 00025208

סה"כ לתשלום	מחיר לקוט"ש בא"ג	סה"כ צריכה בקוט"ש	קריאה נוכחית	קריאה קודמת	סוג צריכה	סוג תעריף
			12/05/21	12/03/21	פרטי חשבון עבור תאריכים:	
₪ 90.65	45.38	199.76	35,870.16	35,670.40		517

ציבורי+מ"א

סה"כ לתשלום	מחיר לקוט"ש בא"ג	סה"כ צריכה בקוט"ש	קריאה נוכחית	קריאה קודמת	סוג צריכה	סוג תעריף
			12/05/21	12/03/21	פרטי חשבון עבור תאריכים:	
₪ 12.04		26.53				517

תוספת קבועה

סה"כ לתשלום	הערה
₪ 28.00	עלות הפקת חשבון חודשי

סה"כ לדייר:

שיא ביקוש	סה"כ
3.53	226.29
	₪ 102.69

₪ 37.56	תשלום קבוע	
₪ 0.00	תשלום עבור גודל חיבור KVA (0x0)	
₪ 168.25	סה"כ לתשלום	לא כולל מע"מ



13/06/21 תאריך הפקה:
 12/05/21 תאריך קריאה נוכחית:
 12/03/21 תאריך קריאה קודמת:

שם דייר: דירה 12
 שם אתר: בית כרמל

לקוח/ה נכבד/ה, אנו מתכבדים להגיש את חישוב צריכת החשמל לתקופה 12/03/21 - 12/05/21:

דירה 12 - 4 - 00025208

סה"כ לתשלום	מחיר לקוט"ש בא"ג	סה"כ צריכה בקוט"ש	קריאה נוכחית	קריאה קודמת	סוג צריכה	סוג תעריף
			12/05/21	12/03/21	פרטי חשבון עבור תאריכים:	
134.59 ₪	45.38	296.58	36,306.25	36,009.66		517

ציבורי+מ"א

סה"כ לתשלום	מחיר לקוט"ש בא"ג	סה"כ צריכה בקוט"ש	קריאה נוכחית	קריאה קודמת	סוג צריכה	סוג תעריף
			12/05/21	12/03/21	פרטי חשבון עבור תאריכים:	
18.50 ₪		40.76				517

תוספת קבועה

סה"כ לתשלום	הערה
28.00 ₪	עלות הפקת חשבון חודשי

סה"כ לדייר:

שיא ביקוש	סה"כ
3.65	337.34
	153.09 ₪

37.56 ₪	תשלום קבוע	
0.00 ₪	תשלום עבור גודל חיבור ב KVA (0x0)	
218.65 ₪	סה"כ לתשלום	לא כולל מע"מ



13/06/21 תאריך הפקה:
 12/05/21 תאריך קריאה נוכחית:
 12/03/21 תאריך קריאה קודמת:

שם דייר: דירה 21
שם אתר: בית כרמל

לקוח/ה נכבד/ה, אנו מתכבדים להגיש את חישוב צריכת החשמל לתקופה 12/03/21 - 12/05/21:

דירה 21 - 2 - 00024967

סוג תעריף	סוג צריכה	קריאה קודמת	קריאה נוכחית	סה"כ צריכה בקוט"ש	מחיר לקוט"ש בא"ג	סה"כ לתשלום
פרטי חשבון עבור תאריכים:		12/03/21	12/05/21			
517		24,197.86	24,485.78	287.92	45.38	130.66 ₪

ציבורי+מ"א

סוג תעריף	סוג צריכה	קריאה קודמת	קריאה נוכחית	סה"כ צריכה בקוט"ש	מחיר לקוט"ש בא"ג	סה"כ לתשלום
פרטי חשבון עבור תאריכים:		12/03/21	12/05/21			
517				40.17		18.23 ₪

תוספת קבועה

הערה	סה"כ לתשלום
עלות הפקת חשבון חודשי	28.00 ₪

סה"כ לדייר:

שיא ביקוש	סה"כ
7.81	328.09
	148.89 ₪

37.56 ₪	תשלום קבוע	
0.00 ₪	תשלום עבור גודל חיבור בKVA (0x0)	
214.45 ₪	סה"כ לתשלום	לא כולל מע"מ



13/06/21 תאריך הפקה:
 12/05/21 תאריך קריאה נוכחית:
 12/03/21 תאריך קריאה קודמת:

שם דייר: דירה 22
 שם אתר: בית כרמל

לקוח/ה נכבד/ה, אנו מתכבדים להגיש את חישוב צריכת החשמל לתקופה 12/05/21 - 12/03/21:

דירה 22 - 3 - 00024967

סה"כ לתשלום	מחיר לקוט"ש בא"ג	סה"כ צריכה בקוט"ש	קריאה נוכחית	קריאה קודמת	סוג צריכה	סוג תעריף
			12/05/21	12/03/21	פרטי חשבון עבור תאריכים:	
₪ 50.50	45.38	111.29	27,704.34	27,593.05		517

ציבורי+מ"א

סה"כ לתשלום	מחיר לקוט"ש בא"ג	סה"כ צריכה בקוט"ש	קריאה נוכחית	קריאה קודמת	סוג צריכה	סוג תעריף
			12/05/21	12/03/21	פרטי חשבון עבור תאריכים:	
₪ 6.90		15.20				517

תוספת קבועה

סה"כ לתשלום	הערה
₪ 28.00	עלות הפקת חשבון חודשי

סה"כ לדייר:

שיא ביקוש	סה"כ
3.14	126.49
	₪ 57.40

₪ 37.56	תשלום קבוע	
₪ 0.00	תשלום עבור גודל חיבור KVA (0x0)	
₪ 122.96	סה"כ לתשלום	לא כולל מע"מ

13/06/21 תאריך הפקה:
 12/05/21 תאריך קריאה נוכחית:
 12/03/21 תאריך קריאה קודמת:

שם דייר: דירה 23
 שם אתר: בית כרמל

לקוח/ה נכבד/ה, אנו מתכבדים להגיש את חישוב צריכת החשמל לתקופה 12/05/21 - 12/03/21:

דירה 23 - 4 - 00024967

סה"כ לתשלום	מחיר לקוט"ש בא"ג	סה"כ צריכה בקוט"ש	קריאה נוכחית	קריאה קודמת	סוג צריכה	סוג תעריף
			12/05/21	12/03/21	פרטי חשבון עבור תאריכים:	
₪ 165.98	45.38	365.75	24,363.18	23,997.42		517

ציבורי+מ"א

סה"כ לתשלום	מחיר לקוט"ש בא"ג	סה"כ צריכה בקוט"ש	קריאה נוכחית	קריאה קודמת	סוג צריכה	סוג תעריף
			12/05/21	12/03/21	פרטי חשבון עבור תאריכים:	
₪ 22.76		50.16				517

תוספת קבועה

סה"כ לתשלום	הערה
₪ 28.00	עלות הפקת חשבון חודשי

סה"כ לדייר:

שיא ביקוש	סה"כ
6.50	415.91
	₪ 188.74

₪ 37.56	תשלום קבוע	
₪ 0.00	תשלום עבור גודל חיבור KVA ב(0x0)	
₪ 254.30	סה"כ לתשלום	לא כולל מע"מ

13/06/21 תאריך הפקה:
 12/05/21 תאריך קריאה נוכחית:
 12/03/21 תאריך קריאה קודמת:

שם דייר: דירה 24
 שם אתר: בית כרמל

לקוח/ה נכבד/ה, אנו מתכבדים להגיש את חישוב צריכת החשמל לתקופה 12/05/21 - 12/03/21:

דירה 24 - 5 - 00024967

סה"כ לתשלום	מחיר לקוט"ש בא"ג	סה"כ צריכה בקוט"ש	קריאה נוכחית	קריאה קודמת	סוג צריכה	סוג תעריף
			12/05/21	12/03/21	פרטי חשבון עבור תאריכים:	
₪ 122.28	45.38	269.45	25,108.17	24,838.72		517

ציבורי+מ"א

סה"כ לתשלום	מחיר לקוט"ש בא"ג	סה"כ צריכה בקוט"ש	קריאה נוכחית	קריאה קודמת	סוג צריכה	סוג תעריף
			12/05/21	12/03/21	פרטי חשבון עבור תאריכים:	
₪ 17.25		38.00				517

תוספת קבועה

סה"כ לתשלום	הערה
₪ 28.00	עלות הפקת חשבון חודשי

סה"כ לדייר:

שיא ביקוש	סה"כ
4.50	307.45
	₪ 139.52

₪ 37.56	תשלום קבוע	
₪ 0.00	תשלום עבור גודל חיבור ב-KVA (0x0)	
₪ 205.08	סה"כ לתשלום	לא כולל מע"מ



13/06/21 תאריך הפקה:
 12/05/21 תאריך קריאה נוכחית:
 12/03/21 תאריך קריאה קודמת:

שם דייר: דירה 25
שם אתר: בית כרמל

לקוח/ה נכבד/ה, אנו מתכבדים להגיש את חישוב צריכת החשמל לתקופה 12/03/21 - 12/05/21:

דירה 25 - 6 - 00024967

סוג תעריף	סוג צריכה	קריאה קודמת	קריאה נוכחית	סה"כ צריכה בקוט"ש	מחיר לקוט"ש בא"ג	סה"כ לתשלום
פרטי חשבון עבור תאריכים:		12/03/21	12/05/21			
517		26,084.65	26,278.12	193.47	45.38	87.80 ₪

ציבורי+מ"א

סוג תעריף	סוג צריכה	קריאה קודמת	קריאה נוכחית	סה"כ צריכה בקוט"ש	מחיר לקוט"ש בא"ג	סה"כ לתשלום
פרטי חשבון עבור תאריכים:		12/03/21	12/05/21			
517				26.49		12.02 ₪

תוספת קבועה

הערה	סה"כ לתשלום
עלות הפקת חשבון חודשי	28.00 ₪

סה"כ לדייר:

שיא ביקוש	סה"כ
2.51	219.96
	99.82 ₪

37.56 ₪	תשלום קבוע	
0.00 ₪	תשלום עבור גודל חיבור בKVA (0x0)	
165.38 ₪	סה"כ לתשלום	לא כולל מע"מ





13/06/21 תאריך הפקה:
 12/05/21 תאריך קריאה נוכחית:
 12/03/21 תאריך קריאה קודמת:

שם דייר: דירה 26
 שם אתר: בית כרמל

לקוח/ה נכבד/ה, אנו מתכבדים להגיש את חישוב צריכת החשמל לתקופה 12/05/21 - 12/03/21:

דירה 26 - 7 - 00024967

סה"כ לתשלום	מחיר לקוט"ש בא"ג	סה"כ צריכה בקוט"ש	קריאה נוכחית	קריאה קודמת	סוג צריכה	סוג תעריף
			12/05/21	12/03/21	פרטי חשבון עבור תאריכים:	
100.82 ₪	45.38	222.18	46,172.53	45,950.36		517

ציבורי+מ"א

סה"כ לתשלום	מחיר לקוט"ש בא"ג	סה"כ צריכה בקוט"ש	קריאה נוכחית	קריאה קודמת	סוג צריכה	סוג תעריף
			12/05/21	12/03/21	פרטי חשבון עבור תאריכים:	
13.55 ₪		29.85				517

תוספת קבועה

סה"כ לתשלום	הערה
28.00 ₪	עלות הפקת חשבון חודשי

סה"כ לדייר:

שיא ביקוש	סה"כ
4.98	252.03
	114.37 ₪

37.56 ₪	תשלום קבוע	
0.00 ₪	תשלום עבור גודל חיבור ב KVA (0x0)	
179.93 ₪	סה"כ לתשלום	לא כולל מע"מ





13/06/21 תאריך הפקה:
 12/05/21 תאריך קריאה נוכחית:
 12/03/21 תאריך קריאה קודמת:

שם דייר: דירה 27
שם אתר: בית כרמל

לקוח/ה נכבד/ה, אנו מתכבדים להגיש את חישוב צריכת החשמל לתקופה 12/05/21 - 12/03/21:

דירה 27 - 1 - 00025208

סוג תעריף	סוג צריכה	קריאה קודמת	קריאה נוכחית	סה"כ צריכה בקוט"ש	מחיר לקוט"ש בא"ג	סה"כ לתשלום
פרטי חשבון עבור תאריכים:		12/03/21	12/05/21			
517		36,053.01	36,453.34	400.33	45.38	181.67 ₪

ציבורי+מ"א

סוג תעריף	סוג צריכה	קריאה קודמת	קריאה נוכחית	סה"כ צריכה בקוט"ש	מחיר לקוט"ש בא"ג	סה"כ לתשלום
פרטי חשבון עבור תאריכים:		12/03/21	12/05/21			
517				57.59		26.13 ₪

תוספת קבועה

סה"כ לתשלום	הערה
28.00 ₪	עלות הפקת חשבון חודשי

סה"כ לדייר:

שיא ביקוש	סה"כ
7.57	457.92
	207.80 ₪

37.56 ₪	תשלום קבוע	
0.00 ₪	תשלום עבור גודל חיבור ב-KVA (0x0)	
273.36 ₪	סה"כ לתשלום	לא כולל מע"מ



13/06/21 תאריך הפקה:
 12/05/21 תאריך קריאה נוכחית:
 12/03/21 תאריך קריאה קודמת:

שם דייר: דירה 31
 שם אתר: בית כרמל
 תאריך כניסה: 15/04/21

לקוח/ה נכבד/ה, אנו מתכבדים להגיש את חישוב צריכת החשמל לתקופה 12/05/21 - 15/04/21:

דירה 31 - 4 - 00015947

סוג תעריף	סוג צריכה	קריאה קודמת	קריאה נוכחית	סה"כ צריכה בקוט"ש	מחיר לקוט"ש בא"ג	סה"כ לתשלום
פרטי חשבון עבור תאריכים:		15/04/21	12/05/21			
517		27,438.99	27,487.50	48.51	45.38	22.02 ₪

ציבורי+מ"א

סוג תעריף	סוג צריכה	קריאה קודמת	קריאה נוכחית	סה"כ צריכה בקוט"ש	מחיר לקוט"ש בא"ג	סה"כ לתשלום
פרטי חשבון עבור תאריכים:		15/04/21	12/05/21			
517				5.05		2.29 ₪

תוספת קבועה

הערה	סה"כ לתשלום
עלות הפקת חשבון חודשי	28.00 ₪

סה"כ לדייר:

שיא ביקוש	סה"כ
3.91	53.56
	24.31 ₪

37.56 ₪	תשלום קבוע	
0.00 ₪	תשלום עבור גודל חיבור ב KVA (0x0)	
89.87 ₪	סה"כ לתשלום	לא כולל מע"מ



13/06/21 תאריך הפקה:
 12/05/21 תאריך קריאה נוכחית:
 12/03/21 תאריך קריאה קודמת:

שם דייר: דירה 32
שם אתר: בית כרמל

לקוח/ה נכבד/ה, אנו מתכבדים להגיש את חישוב צריכת החשמל לתקופה 12/03/21 - 12/05/21:

דירה 32 - 5 - 00015947

סוג תעריף	סוג צריכה	קריאה קודמת	קריאה נוכחית	סה"כ צריכה בקוט"ש	מחיר לקוט"ש בא"ג	סה"כ לתשלום
פרטי חשבון עבור תאריכים:		12/03/21	12/05/21			
517		23,194.52	24,034.65	840.13	45.38	381.25 ₪

ציבורי+מ"א

סוג תעריף	סוג צריכה	קריאה קודמת	קריאה נוכחית	סה"כ צריכה בקוט"ש	מחיר לקוט"ש בא"ג	סה"כ לתשלום
פרטי חשבון עבור תאריכים:		12/03/21	12/05/21			
517				118.67		53.85 ₪

תוספת קבועה

הערה	סה"כ לתשלום
עלות הפקת חשבון חודשי	28.00 ₪

סה"כ לדייר:

שיא ביקוש	סה"כ
5.05	958.80
	435.10 ₪

37.56 ₪	תשלום קבוע	
0.00 ₪	תשלום עבור גודל חיבור ב-KVA (0x0)	
500.66 ₪	סה"כ לתשלום	לא כולל מע"מ



13/06/21 תאריך הפקה:
 12/05/21 תאריך קריאה נוכחית:
 12/03/21 תאריך קריאה קודמת:

שם דייר: דירה 33
 שם אתר: בית כרמל

לקוח/ה נכבד/ה, אנו מתכבדים להגיש את חישוב צריכת החשמל לתקופה 12/05/21 - 12/03/21:

דירה 33 - 6 - 00015947

סה"כ לתשלום	מחיר לקוט"ש בא"ג	סה"כ צריכה בקוט"ש	קריאה נוכחית	קריאה קודמת	סוג צריכה	סוג תעריף
			12/05/21	12/03/21	פרטי חשבון עבור תאריכים:	
118.78 ₪	45.38	261.75	18,483.90	18,222.15		517

ציבורי+מ"א

סה"כ לתשלום	מחיר לקוט"ש בא"ג	סה"כ צריכה בקוט"ש	קריאה נוכחית	קריאה קודמת	סוג צריכה	סוג תעריף
			12/05/21	12/03/21	פרטי חשבון עבור תאריכים:	
15.77 ₪		34.75				517

תוספת קבועה

סה"כ לתשלום	הערה
28.00 ₪	עלות הפקת חשבון חודשי

סה"כ לדייר:

שיא ביקוש	סה"כ
3.37	296.50
	134.55 ₪

37.56 ₪	תשלום קבוע	
0.00 ₪	תשלום עבור גודל חיבור בKVA (0x0)	
200.11 ₪	סה"כ לתשלום	לא כולל מע"מ

13/06/21 תאריך הפקה:
 12/05/21 תאריך קריאה נוכחית:
 12/03/21 תאריך קריאה קודמת:

שם דייר: דירה 34
 שם אתר: בית כרמל

לקוח/ה נכבד/ה, אנו מתכבדים להגיש את חישוב צריכת החשמל לתקופה 12/05/21 - 12/03/21:

דירה 34 - 7 - 00015947

סה"כ לתשלום	מחיר לקוט"ש בא"ג	סה"כ צריכה בקוט"ש	קריאה נוכחית	קריאה קודמת	סוג צריכה	סוג תעריף
			12/05/21	12/03/21	פרטי חשבון עבור תאריכים:	
182.92 ₪	45.38	403.08	24,837.53	24,434.45		517

ציבורי+מ"א

סה"כ לתשלום	מחיר לקוט"ש בא"ג	סה"כ צריכה בקוט"ש	קריאה נוכחית	קריאה קודמת	סוג צריכה	סוג תעריף
			12/05/21	12/03/21	פרטי חשבון עבור תאריכים:	
26.26 ₪		57.87				517

תוספת קבועה

סה"כ לתשלום	הערה
28.00 ₪	עלות הפקת חשבון חודשי

סה"כ לדייר:

שיא ביקוש	סה"כ
4.70	460.95
	209.18 ₪

37.56 ₪	תשלום קבוע	
0.00 ₪	תשלום עבור גודל חיבור KVA (0x0)	
274.74 ₪	סה"כ לתשלום	לא כולל מע"מ

13/06/21 תאריך הפקה:
 12/05/21 תאריך קריאה נוכחית:
 12/03/21 תאריך קריאה קודמת:

שם דייר: דירה 35
 שם אתר: בית כרמל

לקוח/ה נכבד/ה, אנו מתכבדים להגיש את חישוב צריכת החשמל לתקופה 12/05/21 - 12/03/21:

דירה 35 - 1 - 00024967

סוג תעריף	סוג צריכה	קריאה קודמת	קריאה נוכחית	סה"כ צריכה בקוט"ש	מחיר לקוט"ש בא"ג	סה"כ לתשלום
פרטי חשבון עבור תאריכים:		12/03/21	12/05/21			
517		52,015.96	52,325.09	309.12	45.38	140.28 ₪

ציבורי+מ"א

סוג תעריף	סוג צריכה	קריאה קודמת	קריאה נוכחית	סה"כ צריכה בקוט"ש	מחיר לקוט"ש בא"ג	סה"כ לתשלום
פרטי חשבון עבור תאריכים:		12/03/21	12/05/21			
517				40.82		18.53 ₪

תוספת קבועה

הערה	סה"כ לתשלום
עלות הפקת חשבון חודשי	28.00 ₪

סה"כ לדייר:

שיא ביקוש	סה"כ
3.88	349.95
	158.81 ₪

37.56 ₪	תשלום קבוע	
0.00 ₪	תשלום עבור גודל חיבור ב-KVA (0x0)	
224.37 ₪	סה"כ לתשלום	לא כולל מע"מ



13/06/21 תאריך הפקה:
 12/05/21 תאריך קריאה נוכחית:
 12/03/21 תאריך קריאה קודמת:

שם דייר: דירה 41
 שם אתר: בית כרמל
 תאריך כניסה: 01/05/21

לקוח/ה נכבד/ה, אנו מתכבדים להגיש את חישוב צריכת החשמל לתקופה 12/05/21 - 01/05/21:

דירה 41 - 6 - 00024867

סה"כ לתשלום	מחיר לקוט"ש בא"ג	סה"כ צריכה בקוט"ש	קריאה נוכחית	קריאה קודמת	סוג צריכה	סוג תעריף
			12/05/21	01/05/21	פרטי חשבון עבור תאריכים:	
₪ 47.20	45.38	104.01	130,529.48	130,425.48		517

ציבורי+מ"א

סה"כ לתשלום	מחיר לקוט"ש בא"ג	סה"כ צריכה בקוט"ש	קריאה נוכחית	קריאה קודמת	סוג צריכה	סוג תעריף
			12/05/21	01/05/21	פרטי חשבון עבור תאריכים:	
₪ 4.49		9.90				517

תוספת קבועה

סה"כ לתשלום	הערה
₪ 28.00	עלות הפקת חשבון חודשי

סה"כ לדייר:

שיא ביקוש	סה"כ
3.49	113.91
	₪ 51.69

₪ 37.56	תשלום קבוע	
₪ 0.00	תשלום עבור גודל חיבור בKVA (0x0)	
₪ 117.25	סה"כ לתשלום	לא כולל מע"מ



13/06/21 תאריך הפקה:
 12/05/21 תאריך קריאה נוכחית:
 12/03/21 תאריך קריאה קודמת:

שם דייר: דירה 41
שם אתר: בית כרמל
 תאריך יציאה: 30/04/21

לקוח/ה נכבד/ה, אנו מתכבדים להגיש את חישוב צריכת החשמל לתקופה 12/03/21 - 30/04/21:

דירה 41 - 6 - 00024867

סוג תעריף	סוג צריכה	קריאה קודמת	קריאה נוכחית	סה"כ צריכה בקוט"ש	מחיר לקוט"ש בא"ג	סה"כ לתשלום
פרטי חשבון עבור תאריכים:		12/03/21	30/04/21			
517		130,246.41	130,425.48	179.07	45.38	81.26 ₪

ציבורי+מ"א

סוג תעריף	סוג צריכה	קריאה קודמת	קריאה נוכחית	סה"כ צריכה בקוט"ש	מחיר לקוט"ש בא"ג	סה"כ לתשלום
פרטי חשבון עבור תאריכים:		12/03/21	30/04/21			
517				27.02		12.26 ₪

תוספת קבועה

הערה	סה"כ לתשלום
עלות הפקת חשבון חודשי	28.00 ₪

סה"כ לדייר:

שיא ביקוש	סה"כ
3.91	206.09
	93.52 ₪

37.56 ₪	תשלום קבוע	
0.00 ₪	תשלום עבור גודל חיבור בKVA (0x0)	
159.08 ₪	סה"כ לתשלום	לא כולל מע"מ



13/06/21 תאריך הפקה:
 12/05/21 תאריך קריאה נוכחית:
 12/03/21 תאריך קריאה קודמת:

שם דייר: דירה 42
 שם אתר: בית כרמל

לקוח/ה נכבד/ה, אנו מתכבדים להגיש את חישוב צריכת החשמל לתקופה 12/05/21 - 12/03/21:

דירה 42 חדש - 7 - 00024867

סה"כ לתשלום	מחיר לקוט"ש בא"ג	סה"כ צריכה בקוט"ש	קריאה נוכחית	קריאה קודמת	סוג צריכה	סוג תעריף
			12/05/21	12/03/21	פרטי חשבון עבור תאריכים:	
₪ 853.87	45.38	1,881.60	37,947.65	36,066.05		517

ציבורי+מ"א

סה"כ לתשלום	מחיר לקוט"ש בא"ג	סה"כ צריכה בקוט"ש	קריאה נוכחית	קריאה קודמת	סוג צריכה	סוג תעריף
			12/05/21	12/03/21	פרטי חשבון עבור תאריכים:	
₪ 111.19		245.02				517

תוספת קבועה

סה"כ לתשלום	הערה
₪ 28.00	עלות הפקת חשבון חודשי

סה"כ לדייר:

שיא ביקוש	סה"כ
6.20	2,126.61
	₪ 965.06

₪ 37.56	תשלום קבוע	
₪ 0.00	תשלום עבור גודל חיבור ב KVA (0x0)	
₪ 1,030.62	סה"כ לתשלום	לא כולל מע"מ

13/06/21 תאריך הפקה:
 12/05/21 תאריך קריאה נוכחית:
 12/03/21 תאריך קריאה קודמת:

שם דייר: דירה 43
 שם אתר: בית כרמל

לקוח/ה נכבד/ה, אנו מתכבדים להגיש את חישוב צריכת החשמל לתקופה 12/05/21 - 12/03/21:

דירה 43 - 1 - 00015947

סה"כ לתשלום	מחיר לקוט"ש בא"ג	סה"כ צריכה בקוט"ש	קריאה נוכחית	קריאה קודמת	סוג צריכה	סוג תעריף
			12/05/21	12/03/21	פרטי חשבון עבור תאריכים:	
123.35 ₪	45.38	271.81	26,221.57	25,949.76		517

ציבורי+מ"א

סה"כ לתשלום	מחיר לקוט"ש בא"ג	סה"כ צריכה בקוט"ש	קריאה נוכחית	קריאה קודמת	סוג צריכה	סוג תעריף
			12/05/21	12/03/21	פרטי חשבון עבור תאריכים:	
16.80 ₪		37.02				517

תוספת קבועה

סה"כ לתשלום	הערה
28.00 ₪	עלות הפקת חשבון חודשי

סה"כ לדייר:

שיא ביקוש	סה"כ
2.97	308.83
	140.15 ₪

37.56 ₪	תשלום קבוע	
0.00 ₪	תשלום עבור גודל חיבור בKVA (0x0)	
205.71 ₪	סה"כ לתשלום	לא כולל מע"מ

13/06/21 תאריך הפקה:
 12/05/21 תאריך קריאה נוכחית:
 12/03/21 תאריך קריאה קודמת:

שם דייר: דירה 44
 שם אתר: בית כרמל

לקוח/ה נכבד/ה, אנו מתכבדים להגיש את חישוב צריכת החשמל לתקופה 12/05/21 - 12/03/21:

דירה 44 - 2 - 00015947

סה"כ לתשלום	מחיר לקוט"ש בא"ג	סה"כ צריכה בקוט"ש	קריאה נוכחית	קריאה קודמת	סוג צריכה	סוג תעריף
			12/05/21	12/03/21	פרטי חשבון עבור תאריכים:	
200.80 ₪	45.38	442.49	29,215.33	28,772.84		517

ציבורי+מ"א

סה"כ לתשלום	מחיר לקוט"ש בא"ג	סה"כ צריכה בקוט"ש	קריאה נוכחית	קריאה קודמת	סוג צריכה	סוג תעריף
			12/05/21	12/03/21	פרטי חשבון עבור תאריכים:	
27.43 ₪		60.45				517

תוספת קבועה

סה"כ לתשלום	הערה
28.00 ₪	עלות הפקת חשבון חודשי

סה"כ לדייר:

שיא ביקוש	סה"כ
3.72	502.93
	228.23 ₪

37.56 ₪	תשלום קבוע	
0.00 ₪	תשלום עבור גודל חיבור ב KVA (0x0)	
293.79 ₪	סה"כ לתשלום	לא כולל מע"מ

13/06/21 תאריך הפקה:
 12/05/21 תאריך קריאה נוכחית:
 12/03/21 תאריך קריאה קודמת:

שם דייר: דירה 45
 שם אתר: בית כרמל

לקוח/ה נכבד/ה, אנו מתכבדים להגיש את חישוב צריכת החשמל לתקופה 12/05/21 - 12/03/21:

דירה 45 - 3 - 00015947

סה"כ לתשלום	מחיר לקוט"ש בא"ג	סה"כ צריכה בקוט"ש	קריאה נוכחית	קריאה קודמת	סוג צריכה	סוג תעריף
			12/05/21	12/03/21	פרטי חשבון עבור תאריכים:	
170.93 ₪	45.38	376.67	30,832.42	30,455.75		517

ציבורי+מ"א

סה"כ לתשלום	מחיר לקוט"ש בא"ג	סה"כ צריכה בקוט"ש	קריאה נוכחית	קריאה קודמת	סוג צריכה	סוג תעריף
			12/05/21	12/03/21	פרטי חשבון עבור תאריכים:	
22.76 ₪		50.15				517

תוספת קבועה

סה"כ לתשלום	הערה
28.00 ₪	עלות הפקת חשבון חודשי

סה"כ לדייר:

שיא ביקוש	סה"כ
4.78	426.82
	193.69 ₪

37.56 ₪	תשלום קבוע	
0.00 ₪	תשלום עבור גודל חיבור בKVA (0x0)	
259.25 ₪	סה"כ לתשלום	לא כולל מע"מ





13/06/21 תאריך הפקה:
 12/05/21 תאריך קריאה נוכחית:
 12/03/21 תאריך קריאה קודמת:

שם דייר: דירה 51
שם אתר: בית כרמל

לקוח/ה נכבד/ה, אנו מתכבדים להגיש את חישוב צריכת החשמל לתקופה 12/05/21 - 12/03/21:

דירה 51 - 1 - 00024867

סוג תעריף	סוג צריכה	קריאה קודמת	קריאה נוכחית	סה"כ צריכה בקוט"ש	מחיר לקוט"ש בא"ג	סה"כ לתשלום
פרטי חשבון עבור תאריכים:		12/03/21	12/05/21			
517		471,775.46	472,182.47	407.02	45.38	184.70 ₪

ציבורי+מ"א

סוג תעריף	סוג צריכה	קריאה קודמת	קריאה נוכחית	סה"כ צריכה בקוט"ש	מחיר לקוט"ש בא"ג	סה"כ לתשלום
פרטי חשבון עבור תאריכים:		12/03/21	12/05/21			
517				55.69		25.27 ₪

תוספת קבועה

הערה	סה"כ לתשלום
עלות הפקת חשבון חודשי	28.00 ₪

סה"כ לדייר:

שיא ביקוש	סה"כ
3.87	462.71
	209.98 ₪

37.56 ₪	תשלום קבוע	
0.00 ₪	תשלום עבור גודל חיבור ב-KVA (0x0)	
275.54 ₪	סה"כ לתשלום	לא כולל מע"מ



13/06/21 תאריך הפקה:
 12/05/21 תאריך קריאה נוכחית:
 12/03/21 תאריך קריאה קודמת:

שם דייר: דירה 52
 שם אתר: בית כרמל

לקוח/ה נכבד/ה, אנו מתכבדים להגיש את חישוב צריכת החשמל לתקופה 12/05/21 - 12/03/21:

דירה 52 - 2 - 00024867

סה"כ לתשלום	מחיר לקוט"ש בא"ג	סה"כ צריכה בקוט"ש	קריאה נוכחית	קריאה קודמת	סוג צריכה	סוג תעריף
			12/05/21	12/03/21	פרטי חשבון עבור תאריכים:	
181.00 ₪	45.38	398.85	53,889.30	53,490.45		517

ציבורי+מ"א

סה"כ לתשלום	מחיר לקוט"ש בא"ג	סה"כ צריכה בקוט"ש	קריאה נוכחית	קריאה קודמת	סוג צריכה	סוג תעריף
			12/05/21	12/03/21	פרטי חשבון עבור תאריכים:	
24.44 ₪		53.85				517

תוספת קבועה

סה"כ לתשלום	הערה
28.00 ₪	עלות הפקת חשבון חודשי

סה"כ לדייר:

שיא ביקוש	סה"כ
4.70	452.70
	205.44 ₪

37.56 ₪	תשלום קבוע	
0.00 ₪	תשלום עבור גודל חיבור בKVA (0x0)	
271.00 ₪	סה"כ לתשלום	לא כולל מע"מ



שם דייר: דירה 53
שם אתר: בית כרמל

תאריך הפקה: 13/06/21
תאריך קריאה נוכחית: 12/05/21
תאריך קריאה קודמת: 12/03/21

לקוח/ה נכבד/ה, אנו מתכבדים להגיש את חישוב צריכת החשמל לתקופה 12/05/21 - 12/03/21:

דירה 53 - 3 - 00024867

סוג תעריף	סוג צריכה	קריאה קודמת	קריאה נוכחית	סה"כ צריכה בקוט"ש	מחיר לקוט"ש בא"ג	סה"כ לתשלום
פרטי חשבון עבור תאריכים:		12/03/21	12/05/21			
517		61,546.92	61,857.56	310.63	45.38	140.97 ₪

ציבורי+מ"א

סוג תעריף	סוג צריכה	קריאה קודמת	קריאה נוכחית	סה"כ צריכה בקוט"ש	מחיר לקוט"ש בא"ג	סה"כ לתשלום
פרטי חשבון עבור תאריכים:		12/03/21	12/05/21			
517				44.41		20.15 ₪

תוספת קבועה

הערה	סה"כ לתשלום
עלות הפקת חשבון חודשי	28.00 ₪

סה"כ לדייר:

שיא ביקוש	סה"כ
3.36	355.04
	161.12 ₪

37.56 ₪	תשלום קבוע	
0.00 ₪	תשלום עבור גודל חיבור ב KVA (0x0)	
226.68 ₪	סה"כ לתשלום	לא כולל מע"מ





13/06/21 תאריך הפקה:
 12/05/21 תאריך קריאה נוכחית:
 12/03/21 תאריך קריאה קודמת:

שם דייר: דירה 54
שם אתר: בית כרמל

לקוח/ה נכבד/ה, אנו מתכבדים להגיש את חישוב צריכת החשמל לתקופה 12/05/21 - 12/03/21:

דירה 54 - 4 - 00024867

סוג תעריף	סוג צריכה	קריאה קודמת	קריאה נוכחית	סה"כ צריכה בקוט"ש	מחיר לקוט"ש בא"ג	סה"כ לתשלום
פרטי חשבון עבור תאריכים:		12/03/21	12/05/21			
517		58,357.16	58,983.59	626.43	45.38	284.27 ₪

ציבורי+מ"א

סוג תעריף	סוג צריכה	קריאה קודמת	קריאה נוכחית	סה"כ צריכה בקוט"ש	מחיר לקוט"ש בא"ג	סה"כ לתשלום
פרטי חשבון עבור תאריכים:		12/03/21	12/05/21			
517				83.53		37.91 ₪

תוספת קבועה

הערה	סה"כ לתשלום
עלות הפקת חשבון חודשי	28.00 ₪

סה"כ לדייר:

שיא ביקוש	סה"כ
4.71	709.96
	322.18 ₪

37.56 ₪	תשלום קבוע	
0.00 ₪	תשלום עבור גודל חיבור ב-KVA (0x0)	
387.74 ₪	סה"כ לתשלום	לא כולל מע"מ





13/06/21 תאריך הפקה:
 12/05/21 תאריך קריאה נוכחית:
 12/03/21 תאריך קריאה קודמת:

שם דייר: דירה 55
שם אתר: בית כרמל

לקוח/ה נכבד/ה, אנו מתכבדים להגיש את חישוב צריכת החשמל לתקופה 12/03/21 - 12/05/21:

דירה 55 - 5 - 00024867

סה"כ לתשלום	מחיר לקוט"ש בא"ג	סה"כ צריכה בקוט"ש	קריאה נוכחית	קריאה קודמת	סוג צריכה	סוג תעריף
			12/05/21	12/03/21	פרטי חשבון עבור תאריכים:	
₪ 291.99	45.38	643.44	47,257.78	46,614.34		517

ציבורי+מ"א

סה"כ לתשלום	מחיר לקוט"ש בא"ג	סה"כ צריכה בקוט"ש	קריאה נוכחית	קריאה קודמת	סוג צריכה	סוג תעריף
			12/05/21	12/03/21	פרטי חשבון עבור תאריכים:	
₪ 39.73		87.55				517

תוספת קבועה

סה"כ לתשלום	הערה
₪ 28.00	עלות הפקת חשבון חודשי

סה"כ לדייר:

שיא ביקוש	סה"כ
4.11	730.98
	₪ 331.72

₪ 37.56	תשלום קבוע	
₪ 0.00	תשלום עבור גודל חיבור בKVA (0x0)	
₪ 397.28	סה"כ לתשלום	לא כולל מע"מ





13/06/21 תאריך הפקה:
 12/05/21 תאריך קריאה נוכחית:
 12/03/21 תאריך קריאה קודמת:

שם דייר: דירת גג
 שם אתר: בית כרמל

לקוח/ה נכבד/ה, אנו מתכבדים להגיש את חישוב צריכת החשמל לתקופה 12/05/21 - 12/03/21:

דירת גג - 7 - 00025208

סה"כ לתשלום	מחיר לקוט"ש בא"ג	סה"כ צריכה בקוט"ש	קריאה נוכחית	קריאה קודמת	סוג צריכה	סוג תעריף
			12/05/21	12/03/21	פרטי חשבון עבור תאריכים:	
₪ 0.00	45.38	0.00	0.01	0.01		517

תוספת קבועה

סה"כ לתשלום	הערה
₪ 28.00	עלות הפקת חשבון חודשי

סה"כ לדייר:

שיא ביקוש	סה"כ
	0.00
	₪ 0.00

₪ 37.56	תשלום קבוע	
₪ 0.00	תשלום עבור גודל חיבור בKVA (0x0)	
₪ 65.56	סה"כ לתשלום	לא כולל מע"מ



13/06/21 תאריך הפקה:
 12/05/21 תאריך קריאה נוכחי:
 12/03/21 תאריך קריאה קודמת:

שם דייר: מכבסה
 שם אתר: בית כרמל

לקוח/ה נכבד/ה, אנו מתכבדים להגיש את חישוב צריכת החשמל לתקופה 12/05/21 - 12/03/21:

מכבסה - 8 - 00025208

סוג תעריף	סוג צריכה	קריאה קודמת	קריאה נוכחית	סה"כ צריכה בקוט"ש	מחיר לקוט"ש בא"ג	סה"כ לתשלום
פרטי חשבון עבור תאריכים:		12/03/21	12/05/21			
517		62,176.14	62,692.28	516.14	45.38	234.23 ₪

תוספת קבועה

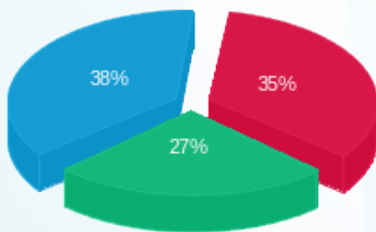
הערה	סה"כ לתשלום
עלות הפקת חשבון חודשי	28.00 ₪

סה"כ לדייר:

שיא ביקוש	סה"כ
5.62	516.14
	234.23 ₪

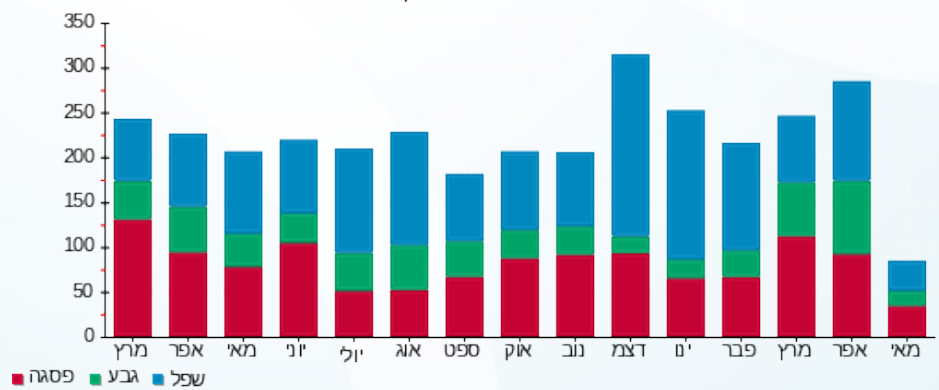
37.56 ₪	תשלום קבוע	
0.00 ₪	תשלום עבור גודל חיבור בKVA (0x0)	
299.79 ₪	סה"כ לתשלום	לא כולל מע"מ

התפלגות חיוב בש"ח לפי תעו"ז



פסגה (82.17 ₪)
 גבע (62.36 ₪)
 שפל (89.70 ₪)

הסטוריית צריכה בקוט"ש





13/06/21 תאריך הפקה:
 12/05/21 תאריך קריאה נוכחית:
 12/03/21 תאריך קריאה קודמת:

שם דייר: ציבורי + מ"א
 שם אתר: בית כרמל

לקוח/ה נכבד/ה, אנו מתכבדים להגיש את חישוב צריכת החשמל לתקופה 12/03/21 - 12/05/21:

דירה 43 - 1 - 00015947

סוג תעריף	סוג צריכה	קריאה קודמת	קריאה נוכחית	סה"כ צריכה בקוט"ש	מחיר לקוט"ש בא"ג	סה"כ לתשלום
		12/03/21	12/05/21			פרטי חשבון עבור תאריכים:
517		25,949.76	26,221.57	-271.81	45.38	₪ -123.35

דירה 44 - 2 - 00015947

סוג תעריף	סוג צריכה	קריאה קודמת	קריאה נוכחית	סה"כ צריכה בקוט"ש	מחיר לקוט"ש בא"ג	סה"כ לתשלום
		12/03/21	12/05/21			פרטי חשבון עבור תאריכים:
517		28,772.84	29,215.33	-442.49	45.38	₪ -200.80

דירה 45 - 3 - 00015947

סוג תעריף	סוג צריכה	קריאה קודמת	קריאה נוכחית	סה"כ צריכה בקוט"ש	מחיר לקוט"ש בא"ג	סה"כ לתשלום
		12/03/21	12/05/21			פרטי חשבון עבור תאריכים:
517		30,455.75	30,832.42	-376.67	45.38	₪ -170.93

דירה 31 - 4 - 00015947

סוג תעריף	סוג צריכה	קריאה קודמת	קריאה נוכחית	סה"כ צריכה בקוט"ש	מחיר לקוט"ש בא"ג	סה"כ לתשלום
		12/03/21	12/05/21			פרטי חשבון עבור תאריכים:
517		27,269.13	27,487.50	-218.37	45.38	₪ -99.10

דירה 32 - 5 - 00015947

סוג תעריף	סוג צריכה	קריאה קודמת	קריאה נוכחית	סה"כ צריכה בקוט"ש	מחיר לקוט"ש בא"ג	סה"כ לתשלום
		12/03/21	12/05/21			פרטי חשבון עבור תאריכים:
517		23,194.52	24,034.65	-840.13	45.38	₪ -381.25

דירה 33 - 6 - 00015947

סוג תעריף	סוג צריכה	קריאה קודמת	קריאה נוכחית	סה"כ צריכה בקוט"ש	מחיר לקוט"ש בא"ג	סה"כ לתשלום
		12/03/21	12/05/21			פרטי חשבון עבור תאריכים:
517		18,222.15	18,483.90	-261.75	45.38	₪ -118.78




דירה 34 - 7 - 00015947

סוג תעריף	סוג צריכה	קריאה קודמת	קריאה נוכחית	סה"כ צריכה בקוט"ש	מחיר לקוט"ש בא"ג	סה"כ לתשלום
		12/03/21	12/05/21			
פרטי חשבון עבור תאריכים:						
517		24,434.45	24,837.53	-403.08	45.38	182.92 ₪-

דירה 51 - 1 - 00024867

סוג תעריף	סוג צריכה	קריאה קודמת	קריאה נוכחית	סה"כ צריכה בקוט"ש	מחיר לקוט"ש בא"ג	סה"כ לתשלום
		12/03/21	12/05/21			
פרטי חשבון עבור תאריכים:						
517		471,775.46	472,182.47	-407.02	45.38	184.70 ₪-

דירה 52 - 2 - 00024867

סוג תעריף	סוג צריכה	קריאה קודמת	קריאה נוכחית	סה"כ צריכה בקוט"ש	מחיר לקוט"ש בא"ג	סה"כ לתשלום
		12/03/21	12/05/21			
פרטי חשבון עבור תאריכים:						
517		53,490.45	53,889.30	-398.85	45.38	181.00 ₪-

דירה 53 - 3 - 00024867

סוג תעריף	סוג צריכה	קריאה קודמת	קריאה נוכחית	סה"כ צריכה בקוט"ש	מחיר לקוט"ש בא"ג	סה"כ לתשלום
		12/03/21	12/05/21			
פרטי חשבון עבור תאריכים:						
517		61,546.92	61,857.56	-310.63	45.38	140.97 ₪-

דירה 54 - 4 - 00024867

סוג תעריף	סוג צריכה	קריאה קודמת	קריאה נוכחית	סה"כ צריכה בקוט"ש	מחיר לקוט"ש בא"ג	סה"כ לתשלום
		12/03/21	12/05/21			
פרטי חשבון עבור תאריכים:						
517		58,357.16	58,983.59	-626.43	45.38	284.27 ₪-

דירה 55 - 5 - 00024867

סוג תעריף	סוג צריכה	קריאה קודמת	קריאה נוכחית	סה"כ צריכה בקוט"ש	מחיר לקוט"ש בא"ג	סה"כ לתשלום
		12/03/21	12/05/21			
פרטי חשבון עבור תאריכים:						
517		46,614.34	47,257.78	-643.44	45.38	291.99 ₪-

דירה 41 - 6 - 00024867

סוג תעריף	סוג צריכה	קריאה קודמת	קריאה נוכחית	סה"כ צריכה בקוט"ש	מחיר לקוט"ש בא"ג	סה"כ לתשלום
		12/03/21	12/05/21			
פרטי חשבון עבור תאריכים:						
517		130,246.41	130,529.48	-283.07	45.38	128.46 ₪-




דירה 42 - 7 - 00024867

סוג תעריף	סוג צריכה	קריאה קודמת	קריאה נוכחית	סה"כ צריכה בקוט"ש	מחיר לקוט"ש בא"ג	סה"כ לתשלום
פרטי חשבון עבור תאריכים:		12/03/21	12/05/21			
517		36,066.05	37,947.65	-1,881.60	45.38	₪ -853.87

מפסק ראשי - 8 - 00024867

סוג תעריף	סוג צריכה	קריאה קודמת	קריאה נוכחית	סה"כ צריכה בקוט"ש	מחיר לקוט"ש בא"ג	סה"כ לתשלום
פרטי חשבון עבור תאריכים:		12/03/21	12/05/21			
517		1,406,679.94	1,419,800.76	13,120.82	45.38	₪ 5,954.23

דירה 35 - 1 - 00024967

סוג תעריף	סוג צריכה	קריאה קודמת	קריאה נוכחית	סה"כ צריכה בקוט"ש	מחיר לקוט"ש בא"ג	סה"כ לתשלום
פרטי חשבון עבור תאריכים:		12/03/21	12/05/21			
517		52,015.96	52,325.09	-309.12	45.38	₪ -140.28

דירה 21 - 2 - 00024967

סוג תעריף	סוג צריכה	קריאה קודמת	קריאה נוכחית	סה"כ צריכה בקוט"ש	מחיר לקוט"ש בא"ג	סה"כ לתשלום
פרטי חשבון עבור תאריכים:		12/03/21	12/05/21			
517		24,197.86	24,485.78	-287.92	45.38	₪ -130.66

דירה 22 - 3 - 00024967

סוג תעריף	סוג צריכה	קריאה קודמת	קריאה נוכחית	סה"כ צריכה בקוט"ש	מחיר לקוט"ש בא"ג	סה"כ לתשלום
פרטי חשבון עבור תאריכים:		12/03/21	12/05/21			
517		27,593.05	27,704.34	-111.29	45.38	₪ -50.50

דירה 23 - 4 - 00024967

סוג תעריף	סוג צריכה	קריאה קודמת	קריאה נוכחית	סה"כ צריכה בקוט"ש	מחיר לקוט"ש בא"ג	סה"כ לתשלום
פרטי חשבון עבור תאריכים:		12/03/21	12/05/21			
517		23,997.42	24,363.18	-365.75	45.38	₪ -165.98

דירה 24 - 5 - 00024967

סוג תעריף	סוג צריכה	קריאה קודמת	קריאה נוכחית	סה"כ צריכה בקוט"ש	מחיר לקוט"ש בא"ג	סה"כ לתשלום
פרטי חשבון עבור תאריכים:		12/03/21	12/05/21			
517		24,838.72	25,108.17	-269.45	45.38	₪ -122.28





דירה 25 - 6 - 00024967

סוג תעריף	סוג צריכה	קריאה קודמת	קריאה נוכחית	סה"כ צריכה בקוט"ש	מחיר לקוט"ש בא"ג	סה"כ לתשלום
פרטי חשבון עבור תאריכים:		12/03/21	12/05/21			
517		26,084.65	26,278.12	-193.47	45.38	₪ -87.80

דירה 26 - 7 - 00024967

סוג תעריף	סוג צריכה	קריאה קודמת	קריאה נוכחית	סה"כ צריכה בקוט"ש	מחיר לקוט"ש בא"ג	סה"כ לתשלום
פרטי חשבון עבור תאריכים:		12/03/21	12/05/21			
517		45,950.36	46,172.53	-222.18	45.38	₪ -100.82

דירה 27 - 1 - 00025208

סוג תעריף	סוג צריכה	קריאה קודמת	קריאה נוכחית	סה"כ צריכה בקוט"ש	מחיר לקוט"ש בא"ג	סה"כ לתשלום
פרטי חשבון עבור תאריכים:		12/03/21	12/05/21			
517		36,053.01	36,453.34	-400.33	45.38	₪ -181.67

דירה 10 - 2 - 00025208

סוג תעריף	סוג צריכה	קריאה קודמת	קריאה נוכחית	סה"כ צריכה בקוט"ש	מחיר לקוט"ש בא"ג	סה"כ לתשלום
פרטי חשבון עבור תאריכים:		12/03/21	12/05/21			
517		50,637.75	51,007.82	-370.07	45.38	₪ -167.94

דירה 11 - 3 - 00025208

סוג תעריף	סוג צריכה	קריאה קודמת	קריאה נוכחית	סה"כ צריכה בקוט"ש	מחיר לקוט"ש בא"ג	סה"כ לתשלום
פרטי חשבון עבור תאריכים:		12/03/21	12/05/21			
517		35,670.40	35,870.16	-199.76	45.38	₪ -90.65

דירה 12 - 4 - 00025208

סוג תעריף	סוג צריכה	קריאה קודמת	קריאה נוכחית	סה"כ צריכה בקוט"ש	מחיר לקוט"ש בא"ג	סה"כ לתשלום
פרטי חשבון עבור תאריכים:		12/03/21	12/05/21			
517		36,009.66	36,306.25	-296.58	45.38	₪ -134.59

דירה 01 - 5 - 00025208

סוג תעריף	סוג צריכה	קריאה קודמת	קריאה נוכחית	סה"כ צריכה בקוט"ש	מחיר לקוט"ש בא"ג	סה"כ לתשלום
פרטי חשבון עבור תאריכים:		12/03/21	12/05/21			
517		32,411.98	32,740.55	-328.58	45.38	₪ -149.11




דירה 02 - 6 - 00025208

סוג תעריף	סוג צריכה	קריאה קודמת	קריאה נוכחית	סה"כ צריכה בקוט"ש	מחיר לקוט"ש בא"ג	סה"כ לתשלום
פרטי חשבון עבור תאריכים:		12/03/21	12/05/21			
517		34,904.86	35,279.69	-374.83	45.38	170.10 ₪

דירת גג - 7 - 00025208

סוג תעריף	סוג צריכה	קריאה קודמת	קריאה נוכחית	סה"כ צריכה בקוט"ש	מחיר לקוט"ש בא"ג	סה"כ לתשלום
פרטי חשבון עבור תאריכים:		12/03/21	12/05/21			
517		0.01	0.01	0.00	45.38	0.00 ₪

מכבסה - 8 - 00025208

סוג תעריף	סוג צריכה	קריאה קודמת	קריאה נוכחית	סה"כ צריכה בקוט"ש	מחיר לקוט"ש בא"ג	סה"כ לתשלום
פרטי חשבון עבור תאריכים:		12/03/21	12/05/21			
517		62,176.14	62,692.28	-516.14	45.38	234.23 ₪

תוספת קבועה

סוג תעריף	הערה	סה"כ לתשלום
	עלות הפקת חשבון חודשי	28.00 ₪

סה"כ לדירי:

שיא ביקוש	סה"כ
26.74	1,510.008
	685.24 ₪

37.56 ₪	תשלום קבוע	
750.80 ₪	סה"כ לתשלום	לא כולל מע"מ

