

15/06/21 תאריך הפקה:
 22/05/21 תאריך קריאה נוכחי:
 23/04/21 תאריך קריאה קודמת:

שם דייר: רשת אסטרל - דירה 1212
 שם אתר: בתי אלמוג (רשת אסטרל)
 תאריך כניסה: 09/05/21

לקוח/ה נכבד/ה, אנו מתכבדים להגיש את חישוב צריכת החשמל לתקופה 22/05/21 - 09/05/21:

בניין 1 - דירה 1211-1212 פנוי - 23 - 00023164(0x0)

סוג תעריף	סוג צריכה	קריאה קודמת	קריאה נוכחית	הפרש קריאות	מקדם הכפלה	סה"כ צריכה בקוט"ש	מחיר לקוט"ש בא"ג	סה"כ לתשלום
757	ביתי חד פאזי	09/05/21	22/05/21	270.14	0.50	135.07	43.30	58.49 ₪
פירוט חשבון עבור תאריכים:								
בשימוש יחידה צמודה								
צריכה ביתית נטו 100%								
0.00 ₪								
58.49 ₪								

ציבורי

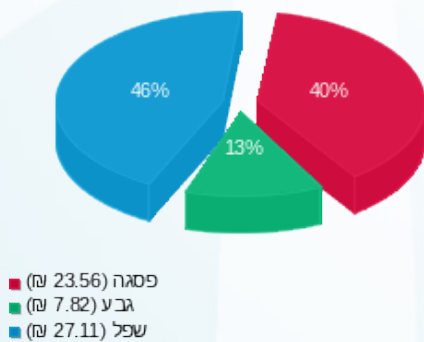
סוג תשלום	הערה
69.61 ₪	

תוספת קבועה

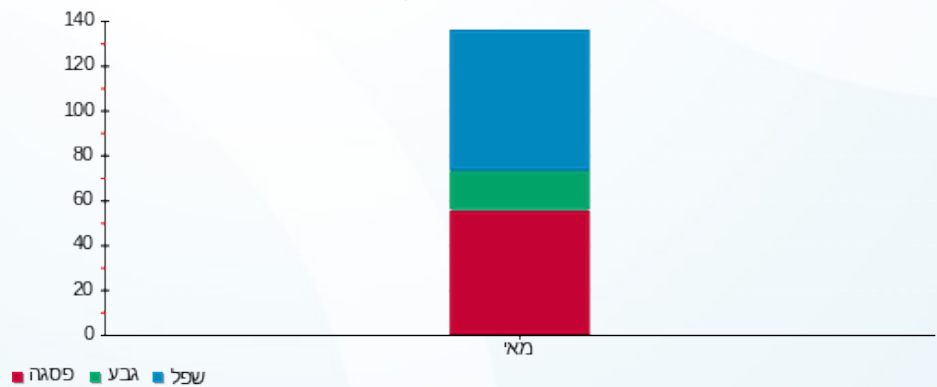
סוג תשלום	הערה
50.00 ₪	No comment

19.77 ₪	תשלום קבוע	
0.00 ₪	תשלום עבור גודל חיבור בKVA (0x0)	
197.86 ₪	סה"כ לתשלום	לא כולל מע"מ

התפלגות חיוב בש"ח לפי תעו"ז



הסטוריית צריכה בקוט"ש



15/06/21 תאריך הפקה:
 22/05/21 תאריך קריאה נוכחי:
 23/04/21 תאריך קריאה קודמת:

שם דייר: רשת אסטרל - דירה 2112
 שם אתר: בתי אלמוג (רשת אסטרל)
 תאריך כניסה: 05/05/21

לקוח/ה נכבד/ה, אנו מתכבדים להגיש את חישוב צריכת החשמל לתקופה 22/05/21 - 05/05/21:

רשת אסטרל - דירה 2112 - 8 - 00023145 (0x0)

סוג תעריף	סוג צריכה	קריאה קודמת	קריאה נוכחית	הפרש קריאות	מקדם הכפלה	סה"כ צריכה בקוט"ש	מחיר לקוט"ש בא"ג	סה"כ לתשלום
פרטי חשבון עבור תאריכים:								
757	ביתי חד פאזי	05/05/21	22/05/21	918.32	0.50	459.16	43.30	198.82 ₪
בשימוש יחידה צמודה								
צריכה ביתית נטו 50%								
99.41 ₪								
99.41 ₪								

ציבורי

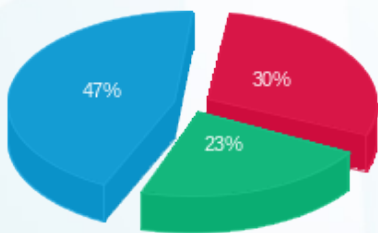
סוג תשלום	הערה
30.31 ₪	

תוספת קבועה

סוג תשלום	הערה
50.00 ₪	No comment

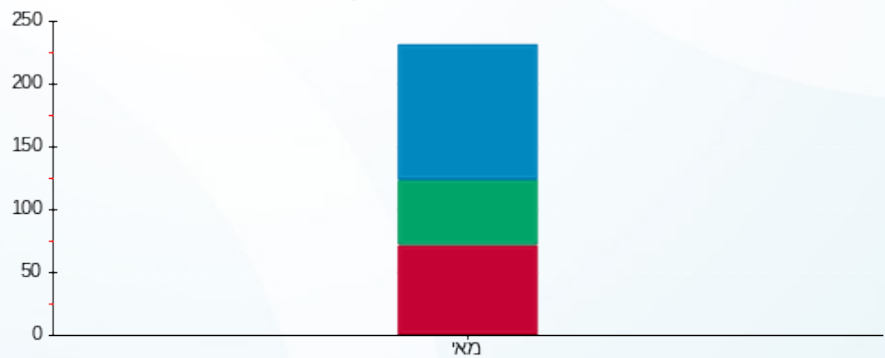
19.77 ₪	תשלום קבוע	
0.00 ₪	תשלום עבור גודל חיבור בKVA (0x0)	
199.49 ₪	סה"כ לתשלום	לא כולל מע"מ

התפלגות חיוב בש"ח לפי תעו"ז



■ פסגה (₪ 30.13)
 ■ גבע (₪ 22.71)
 ■ שפל (₪ 46.56)

הסטוריית צריכה בקוט"ש



■ פסגה ■ גבע ■ שפל

15/06/21 תאריך הפקה:
 22/05/21 תאריך קריאה נוכחי:
 23/04/21 תאריך קריאה קודמת:

שם דייר: רשת אסטרל - דירה 2252
 שם אתר: בתי אלמוג (רשת אסטרל)
 תאריך כניסה: 05/05/21 תאריך יציאה: 19/05/21

לקוח/ה נכבד/ה, אנו מתכבדים להגיש את חישוב צריכת החשמל לתקופה 19/05/21 - 05/05/21:

רשת אסטרל - דירה 2252 - 19 - 00023145 (0x0)

סוג תעריף	סוג צריכה	קריאה קודמת	קריאה נוכחית	הפרש קריאות	מקדם הכפלה	סה"כ צריכה בקוט"ש	מחיר לקוט"ש בא"ג	סה"כ לתשלום
פרטי חשבון עבור תאריכים:		05/05/21	19/05/21					
757	ביתי חד פאזי	299,009.02	299,609.40	600.38	0.50	300.19	43.30	129.98 ₪
בשימוש יחידה צמודה								
צריכה ביתית נטו 100%								

ציבורי

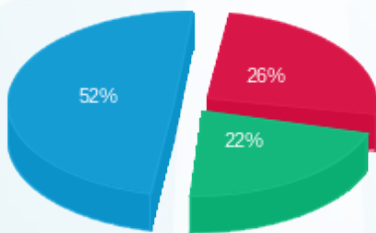
סוג תשלום	הערה
21.65 ₪	

תוספת קבועה

סוג תשלום	הערה
50.00 ₪	No comment

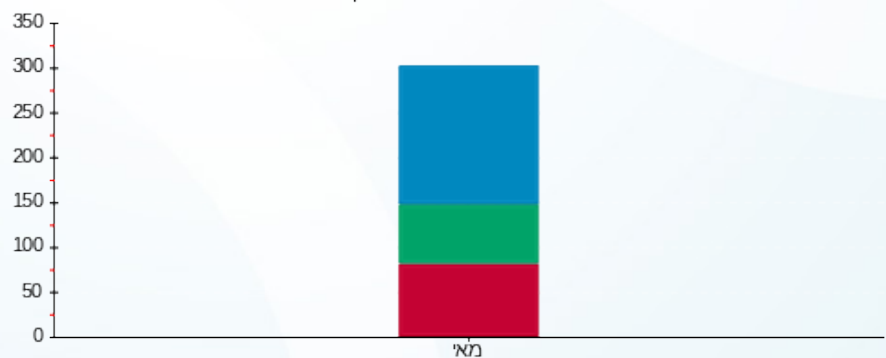
19.77 ₪	תשלום קבוע	
0.00 ₪	תשלום עבור גודל חיבור בKVA (0x0)	
221.40 ₪	סה"כ לתשלום	לא כולל מע"מ

התפלגות חיוב בש"ח לפי תעו"ז



פסגה (₪ 34.18)
 גבע (₪ 28.80)
 שפל (₪ 67.00)

הסטוריית צריכה בקוט"ש



פסגה גבע שפל





15/06/21

תאריך הפקה:

שם דייר: רשת אסטרל - דירה 2252

22/05/21

תאריך קריאה נוכחי:

שם אתר: בתי אלמוג (רשת אסטרל)

23/04/21

תאריך קריאה קודמת:

תאריך כניסה: 20/05/21

לקוח/ה נכבד/ה, אנו מתכבדים להגיש את חישוב צריכת החשמל לתקופה 22/05/21 - 20/05/21:

רשת אסטרל - דירה 2252 - 19 - 00023145(0x0)

סה"כ לתשלום	מחיר לקוט"ש בא"ג	סה"כ צריכה בקוט"ש	מקדם הכפלה	הפרש קריאות	קריאה נוכחית	קריאה קודמת	סוג צריכה	סוג תעריף
					22/05/21	20/05/21	פרטי חשבון עבור תאריכים:	
36.11 ₪	43.30	83.40	0.50	166.81	299,776.21	299,609.40	ביתי חד פאזי	757
18.06 ₪	43.30	-41.70	בשימוש יחידה צמודה					
18.06 ₪	43.30	41.70	צריכה ביתית נטו 50%					

ציבורי

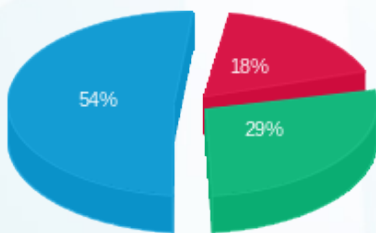
סה"כ לתשלום	הערה
4.33 ₪	ציבורי

תוספת קבועה

סה"כ לתשלום	הערה
50.00 ₪	No comment

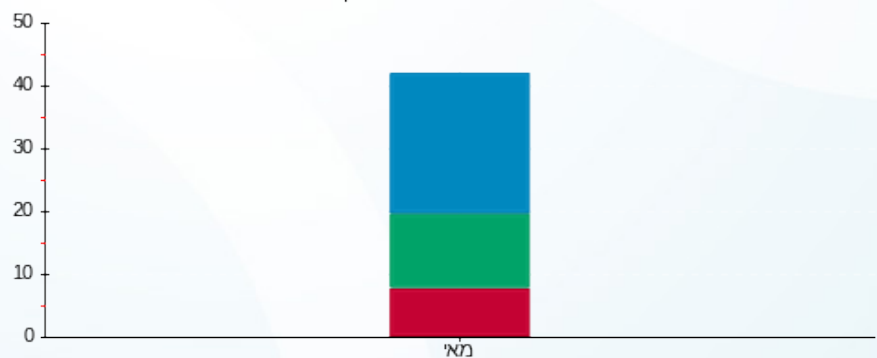
19.77 ₪	תשלום קבוע	
0.00 ₪	תשלום עבור גודל חיבור בKVA (0x0)	
92.16 ₪	סה"כ לתשלום	לא כולל מע"מ

התפלגות חיוב בש"ח לפי תעו"ז



פסגה (3.19 ₪)
גבע (5.16 ₪)
שפל (9.71 ₪)

הסטוריית צריכה בקוט"ש



פסגה גבע שפל





15/06/21

תאריך הפקדה:

שם דייר: רשת אסטל - דירה 5132
שם אתר: בתי אלמוג (רשת אסטל)

22/05/21

תאריך קריאה נוכחי:

23/04/21

תאריך קריאה קודמת:

לקוח/ה נכבד/ה, אנו מתכבדים להגיש את חישוב צריכת החשמל לתקופה 22/05/21 - 23/04/21:

רשת אסטל - דירה 5132 - 9 - 00023134 (0x0)

סוג תעריף	סוג צריכה	קריאה קודמת	קריאה נוכחית	הפרש קריאות	מקדם הכפלה	סה"כ צריכה בקוט"ש	מחיר לקוט"ש בא"ג	סה"כ לתשלום
פרטי חשבון עבור תאריכים:		23/04/21	22/05/21					
757	ביתי חד פאזי	198,977.41	200,202.62	1,225.22	0.50	612.61	43.30	265.26 ₪
בשימוש יחידה צמודה								
צריכה ביתית נטו 50%								

ציבורי

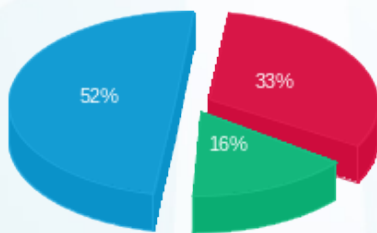
סוג תשלום	הערה
34.80 ₪	

תוספת קבועה

סוג תשלום	הערה
50.00 ₪	No comment

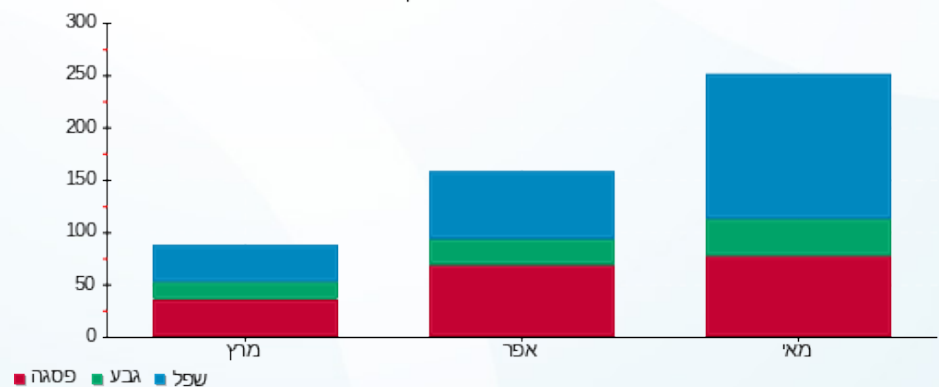
19.77 ₪	תשלום קבוע	
0.00 ₪	תשלום עבור גודל חיבור בKVA (0x0)	
237.20 ₪	סה"כ לתשלום	לא כולל מע"מ

התפלגות חיוב בש"ח לפי תעו"ז



פסגה (₪ 43.49) ■
גבע (₪ 20.64) ■
שפל (₪ 68.49) ■

הסטוריית צריכה בקוט"ש





15/06/21 תאריך הפקה:
 22/05/21 תאריך קריאה נוכחי:
 23/04/21 תאריך קריאה קודמת:

שם דייר: רשת אסטרל - דירה 52
 שם אתר: בתי אלמוג (רשת אסטרל)

לקוח/ה נכבד/ה, אנו מתכבדים להגיש את חישוב צריכת החשמל לתקופה 22/05/21 - 23/04/21:

רשת אסטרל - דירה 52 - 14 - 15129206(0x0)

סה"כ לתשלום	מחיר לקוט"ש בא"ג	סה"כ צריכה בקוט"ש	מקדם הכפלה	הפרש קריאות	קריאה נוכחית	קריאה קודמת	סוג צריכה	סוג תעריף
					22/05/21	23/04/21	פרטי חשבון עבור תאריכים:	
187.36 ₪	43.30	432.70	0.50	865.40	42,402.20	41,536.80	ביתי חד פאזי	757
0.00 ₪	43.30	0.00	בשימוש יחידה צמודה					
187.36 ₪	43.30	432.70	צריכה ביתית נטו 100%					

ציבורי

סה"כ לתשלום	הערה
34.80 ₪	ציבורי

תוספת קבועה

סה"כ לתשלום	הערה
50.00 ₪	No comment

19.77 ₪	תשלום קבוע	
0.00 ₪	תשלום עבור גודל חיבור בKVA (0x0)	
291.93 ₪	סה"כ לתשלום	לא כולל מע"מ





15/06/21 תאריך הפקה:
 22/05/21 תאריך קריאה נוכחי:
 23/04/21 תאריך קריאה קודמת:

שם דייר: רשת אסטרל - דירה 5512
שם אתר: בתי אלמוג (רשת אסטרל)

לקוח/ה נכבד/ה, אנו מתכבדים להגיש את חישוב צריכת החשמל לתקופה 22/05/21 - 23/04/21:

רשת אסטרל - דירה 5512 - 13 - 00023134(0x0)

סה"כ לתשלום	מחיר לקוט"ש בא"ג	סה"כ צריכה בקוט"ש	מקדם הכפלה	הפרש קריאות	קריאה נוכחית	קריאה קודמת	סוג צריכה	סוג תעריף
					22/05/21	23/04/21	פרטי חשבון עבור תאריכים:	
279.39 ₪	43.30	645.25	0.50	1,290.50	212,946.01	211,655.52	ביתי חד פאזי	757
139.70 ₪	43.30	-322.62			בשימוש יחידה צמודה			
139.70 ₪	43.30	322.62			צריכה ביתית נטו 50%			

ציבורי

סה"כ לתשלום	הערה
34.80 ₪	ציבורי

תוספת קבועה

סה"כ לתשלום	הערה
50.00 ₪	No comment

19.77 ₪	תשלום קבוע	
0.00 ₪	תשלום עבור גודל חיבור בKVA (0x0)	
244.27 ₪	סה"כ לתשלום	לא כולל מע"מ





15/06/21 תאריך הפקה:
 22/05/21 תאריך קריאה נוכחי:
 23/04/21 תאריך קריאה קודמת:

שם דייר: רשת אסטרל - דירה 5551
 שם אתר: בתי אלמוג (רשת אסטרל)

לקוח/ה נכבד/ה, אנו מתכבדים להגיש את חישוב צריכת החשמל לתקופה 22/05/21 - 23/04/21:

רשת אסטרל - דירה 5551 - 17 - 00023134(0x0)

סה"כ לתשלום	מחיר לקוט"ש בא"ג	סה"כ צריכה בקוט"ש	מקדם הכפלה	הפרש קריאות	קריאה נוכחית	קריאה קודמת	סוג צריכה	סוג תעריף
					22/05/21	23/04/21	פרטי חשבון עבור תאריכים:	
255.41 ₪	43.30	589.87	0.50	1,179.73	261,459.87	260,280.14	ביתי חד פאזי	757
127.71 ₪	43.30	-294.93			בשימוש יחידה צמודה			
127.71 ₪	43.30	294.93			צריכה ביתית נטו 50%			

ציבורי

סה"כ לתשלום	הערה
34.80 ₪	ציבורי

תוספת קבועה

סה"כ לתשלום	הערה
50.00 ₪	No comment

19.77 ₪	תשלום קבוע	
0.00 ₪	תשלום עבור גודל חיבור בKVA (0x0)	
232.28 ₪	סה"כ לתשלום	לא כולל מע"מ



15/06/21 תאריך הפקה:
 22/05/21 תאריך קריאה נוכחי:
 23/04/21 תאריך קריאה קודמת:

שם דייר: רשת אסטל - דירה 5752
 שם אתר: בתי אלמוג (רשת אסטל)

לקוח/ה נכבד/ה, אנו מתכבדים להגיש את חישוב צריכת החשמל לתקופה 22/05/21 - 23/04/21:

רשת אסטל - דירה 5752 - 23 - 15129206(0x0)

סוג תעריף	סוג צריכה	קריאה קודמת	קריאה נוכחית	הפרש קריאות	מקדם הכפלה	סה"כ צריכה בקוט"ש	מחיר לקוט"ש בא"ג	סה"כ לתשלום
פרטי חשבון עבור תאריכים:								
757	ביתי חד פאזי	23/04/21	22/05/21	1,785.30	0.50	892.65	43.30	386.52 ₪
בשימוש יחידה צמודה								
צריכה ביתית נטו 50%								
						-446.33	43.30	193.26 ₪
						446.33	43.30	193.26 ₪

ציבורי

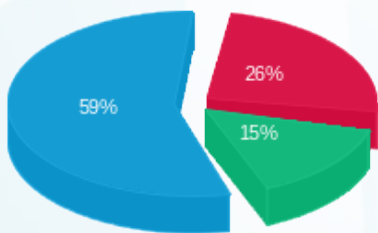
סוג תשלום	הערה
34.80 ₪	

תוספת קבועה

סוג תשלום	הערה
50.00 ₪	No comment

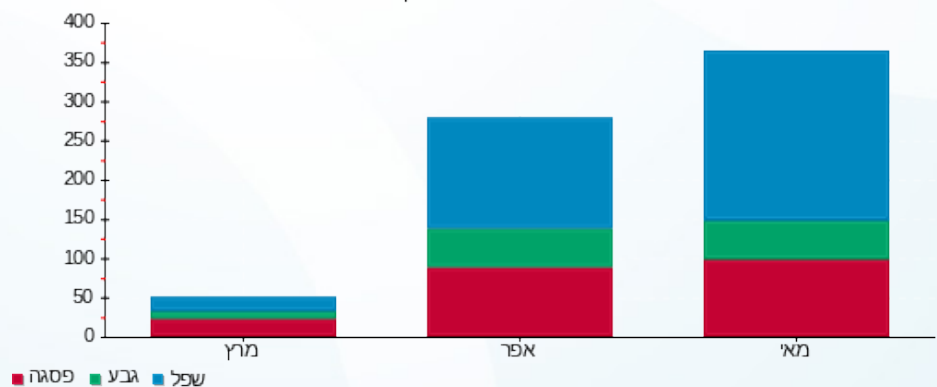
19.77 ₪	תשלום קבוע	
0.00 ₪	תשלום עבור גודל חיבור בKVA (0x0)	
297.83 ₪	סה"כ לתשלום	לא כולל מע"מ

התפלגות חיוב בש"ח לפי תעו"ז



פסגה (₪ 49.51)
 גבע (₪ 29.34)
 שפל (₪ 114.41)

הסטוריית צריכה בקוט"ש



15/06/21 תאריך הפקה:
 22/05/21 תאריך קריאה נוכחי:
 23/04/21 תאריך קריאה קודמת:

שם דייר: רשת אסטרל - דירה 7004
 שם אתר: בתי אלמוג (רשת אסטרל)

לקוח/ה נכבד/ה, אנו מתכבדים להגיש את חישוב צריכת החשמל לתקופה 22/05/21 - 23/04/21:

רשת אסטרל - דירה 7004 - 14 - 81007778(0x0)

סוג תעריף	סוג צריכה	קריאה קודמת	קריאה נוכחית	הפרש קריאות	מקדם הכפלה	סה"כ צריכה בקוט"ש	מחיר לקוט"ש בא"ג	סה"כ לתשלום
פרטי חשבון עבור תאריכים:		23/04/21	22/05/21					
757	ביתי חד פאזי	153,867.20	155,189.30	1,322.10	0.50	661.05	43.30	286.23 ₪
בשימוש יחידה צמודה								
צריכה ביתית נטו 50%								

ציבורי

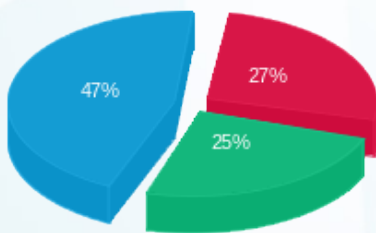
סוג תשלום	הערה
34.80 ₪	

תוספת קבועה

סוג תשלום	הערה
50.00 ₪	No comment

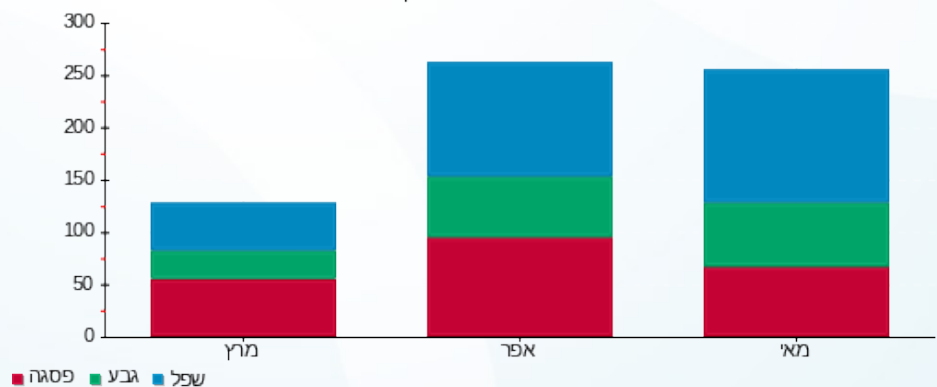
19.77 ₪	תשלום קבוע	
0.00 ₪	תשלום עבור גודל חיבור בKVA (0x0)	
247.69 ₪	סה"כ לתשלום	לא כולל מע"מ

התפלגות חיוב בש"ח לפי תעו"ז



פסגה (39.07 ₪)
 גבע (36.24 ₪)
 שפל (67.81 ₪)

הסטוריית צריכה בקוט"ש





15/06/21 תאריך הפקה:
 22/05/21 תאריך קריאה נוכחי:
 23/04/21 תאריך קריאה קודמת:

שם דייר: רשת אסטרל - דירה 7101
שם אתר: בתי אלמוג (רשת אסטרל)

לקוח/ה נכבד/ה, אנו מתכבדים להגיש את חישוב צריכת החשמל לתקופה 22/05/21 - 23/04/21:

רשת אסטרל - דירה 7101 - 16 - 81007778(0x0)

סה"כ לתשלום	מחיר לקוט"ש בא"ג	סה"כ צריכה בקוט"ש	מקדם הכפלה	הפרש קריאות	קריאה נוכחית	קריאה קודמת	סוג צריכה	סוג תעריף
					22/05/21	23/04/21	פרטי חשבון עבור תאריכים:	
₪ 460.52	43.30	1,063.55	0.50	2,127.10	226,248.40	224,121.30	ביתי חד פאזי	757
₪ 230.26	43.30	-531.78			בשימוש יחידה צמודה			
₪ 230.26	43.30	531.77			צריכה ביתית נטו 50%			

ציבורי

סה"כ לתשלום	הערה
₪ 34.80	ציבורי

תוספת קבועה

סה"כ לתשלום	הערה
₪ 50.00	No comment

₪ 19.77	תשלום קבוע	
₪ 0.00	תשלום עבור גודל חיבור בKVA (0x0)	
₪ 334.83	סה"כ לתשלום	לא כולל מע"מ





15/06/21 תאריך הפקה:
 22/05/21 תאריך קריאה נוכחי:
 23/04/21 תאריך קריאה קודמת:

שם דייר: רשת אסטרל - דירה 7102
שם אתר: בתי אלמוג (רשת אסטרל)

לקוח/ה נכבד/ה, אנו מתכבדים להגיש את חישוב צריכת החשמל לתקופה 22/05/21 - 23/04/21:

רשת אסטרל - דירה 7102 - 16 - 81007778(0x0)

סה"כ לתשלום	מחיר לקוט"ש בא"ג	סה"כ צריכה בקוט"ש	מקדם הכפלה	הפרש קריאות	קריאה נוכחית	קריאה קודמת	סוג צריכה	סוג תעריף
					22/05/21	23/04/21	פרטי חשבון עבור תאריכים:	
₪ 460.52	43.30	1,063.55	0.50	2,127.10	226,248.40	224,121.30	ביתי חד פאזי	757
₪ 230.26	43.30	-531.78			בשימוש יחידה צמודה			
₪ 230.26	43.30	531.77			צריכה ביתית נטו 50%			

ציבורי

סה"כ לתשלום	הערה
₪ 34.80	ציבורי

תוספת קבועה

סה"כ לתשלום	הערה
₪ 50.00	No comment

₪ 19.77	תשלום קבוע	
₪ 0.00	תשלום עבור גודל חיבור בKVA (0x0)	
₪ 334.83	סה"כ לתשלום	לא כולל מע"מ



15/06/21 תאריך הפקה:
 22/05/21 תאריך קריאה נוכחי:
 23/04/21 תאריך קריאה קודמת:

שם דייר: רשת אסטרל - דירה 7103
 שם אתר: בתי אלמוג (רשת אסטרל)

לקוח/ה נכבד/ה, אנו מתכבדים להגיש את חישוב צריכת החשמל לתקופה 22/05/21 - 23/04/21:

רשת אסטרל - דירה 7103 - 17 - 81007778(0x0)

סוג תעריף	סוג צריכה	קריאה קודמת	קריאה נוכחית	הפרש קריאות	מקדם הכפלה	סה"כ צריכה בקוט"ש	מחיר לקוט"ש בא"ג	סה"כ לתשלום
פרטי חשבון עבור תאריכים:	ביתי חד פאזי	23/04/21	22/05/21	437.20	0.50	218.60	43.30	94.65 ₪
757		111,750.50	112,187.70			-109.30	43.30	47.33 ₪
		בשימוש יחידה צמודה						
		צריכה ביתית נטו 50%						

ציבורי

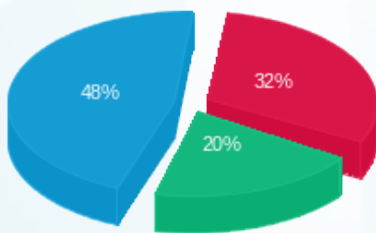
סוג תשלום	הערה
29.77 ₪	

תוספת קבועה

סוג תשלום	הערה
50.00 ₪	No comment

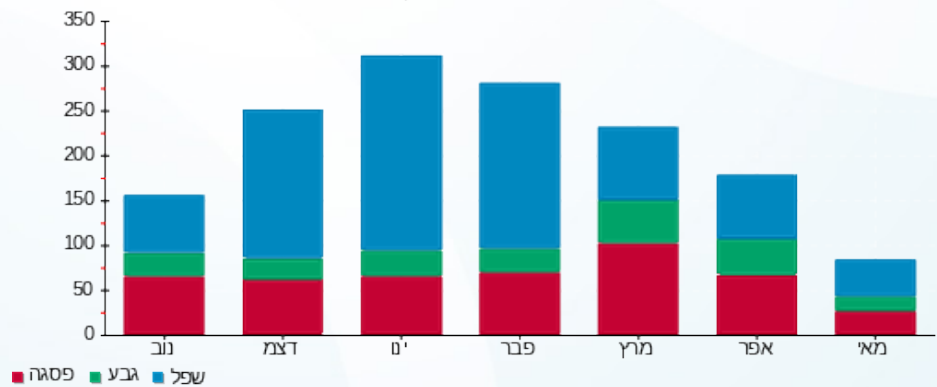
19.77 ₪	תשלום קבוע	
0.00 ₪	תשלום עבור גודל חיבור בKVA (0x0)	
146.86 ₪	סה"כ לתשלום	לא כולל מע"מ

התפלגות חיוב בש"ח לפי תעו"ז



פסגה (15.10 ₪) 48%
 גבע (9.46 ₪) 20%
 שפל (22.76 ₪) 32%

הסטוריית צריכה בקוט"ש





15/06/21 תאריך הפקה:
 22/05/21 תאריך קריאה נוכחי:
 23/04/21 תאריך קריאה קודמת:

שם דייר: רשת אסטרל - דירה 7201
 שם אתר: בתי אלמוג (רשת אסטרל)
 תאריך כניסה: 03/05/21

לקוח/ה נכבד/ה, אנו מתכבדים להגיש את חישוב צריכת החשמל לתקופה 22/05/21 - 03/05/21:

רשת אסטרל - דירה 7201 - 1 - 81005509(0x0)

סוג תעריף	סוג צריכה	קריאה קודמת	קריאה נוכחית	הפרש קריאות	מקדם הכפלה	סה"כ צריכה בקוט"ש	מחיר לקוט"ש בא"ג	סה"כ לתשלום
פרטי חשבון עבור תאריכים:		03/05/21	22/05/21					
757	ביתי חד פאזי	200,161.60	201,011.80	850.20	0.50	425.10	43.30	184.07 ₪
בשימוש יחידה צמודה								
צריכה ביתית נטו 50%								

ציבורי

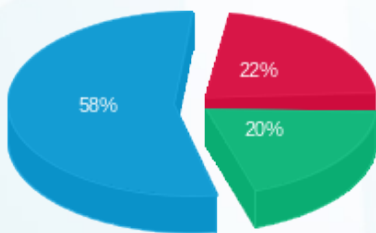
הערה	סה"כ לתשלום
ציבורי	23.82 ₪

תוספת קבועה

הערה	סה"כ לתשלום
No comment	50.00 ₪

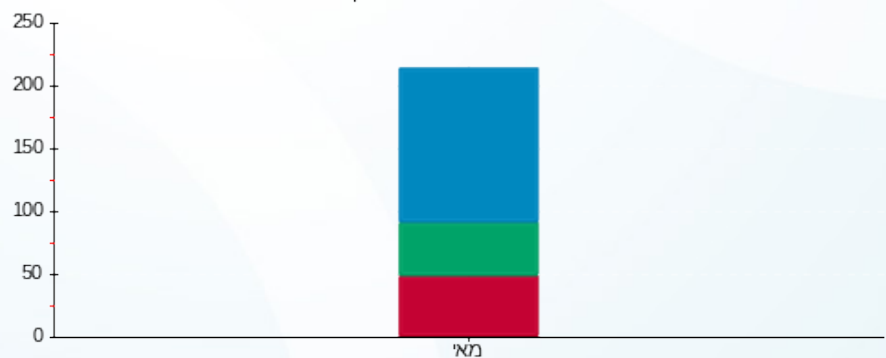
19.77 ₪	תשלום קבוע	
0.00 ₪	תשלום עבור גודל חיבור בKVA (0x0)	
185.62 ₪	סה"כ לתשלום	לא כולל מע"מ

התפלגות חיוב בש"ח לפי תעו"ז



פסגה (20.25 ₪)
 גבע (18.43 ₪)
 שפל (53.35 ₪)

הסטוריית צריכה בקוט"ש



פסגה גבע שפל



15/06/21 תאריך הפקה:
 22/05/21 תאריך קריאה נוכחי:
 23/04/21 תאריך קריאה קודמת:

שם דייר: רשת אסטרל - דירה 7202
 שם אתר: בתי אלמוג (רשת אסטרל)

לקוח/ה נכבד/ה, אנו מתכבדים להגיש את חישוב צריכת החשמל לתקופה 22/05/21 - 23/04/21:

רשת אסטרל - דירה 7202 - 1 - 81005509(0x0)

סוג תעריף	סוג צריכה	קריאה קודמת	קריאה נוכחית	הפרש קריאות	מקדם הכפלה	סה"כ צריכה בקוט"ש	מחיר לקוט"ש בא"ג	סה"כ לתשלום
פרטי חשבון עבור תאריכים:		23/04/21	22/05/21					
757	ביתי חד פאזי	199,669.60	201,011.80	1,342.20	0.50	671.10	43.30	290.59 ₪
בשימוש יחידה צמודה								
צריכה ביתית נטו 50%								

ציבורי

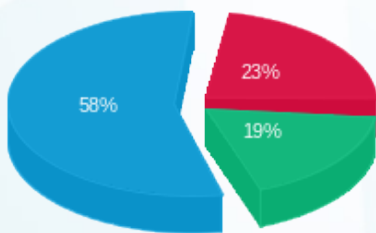
סוג תשלום	הערה
34.80 ₪	ציבורי

תוספת קבועה

סוג תשלום	הערה
50.00 ₪	No comment

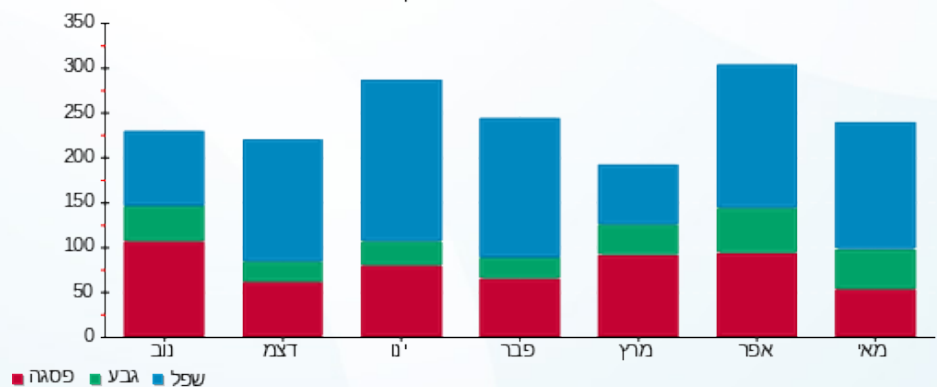
19.77 ₪	תשלום קבוע	
0.00 ₪	תשלום עבור גודל חיבור בKVA (0x0)	
249.87 ₪	סה"כ לתשלום	לא כולל מע"מ

התפלגות חיוב בש"ח לפי תעו"ז



פסגה (33.45 ₪)
 גבע (26.98 ₪)
 שפל (84.87 ₪)

הסטוריית צריכה בקוט"ש



15/06/21 תאריך הפקה:
 22/05/21 תאריך קריאה נוכחי:
 23/04/21 תאריך קריאה קודמת:

שם דייר: רשת אסטרל - דירה 7205
 שם אתר: בתי אלמוג (רשת אסטרל)
 תאריך כניסה: 03/05/21

לקוח/ה נכבד/ה, אנו מתכבדים להגיש את חישוב צריכת החשמל לתקופה 22/05/21 - 03/05/21:

רשת אסטרל - דירה 7205 - 3 - 81005509(0x0)

סוג תעריף	סוג צריכה	קריאה קודמת	קריאה נוכחית	הפרש קריאות	מקדם הכפלה	סה"כ צריכה בקוט"ש	מחיר לקוט"ש בא"ג	סה"כ לתשלום
פרטי חשבון עבור תאריכים:	757	03/05/21	22/05/21	173,713.20	0.50	289.25	43.30	125.25 ₪
בשימוש יחידה צמודה								
צריכה ביתית נטו 50%								

ציבורי

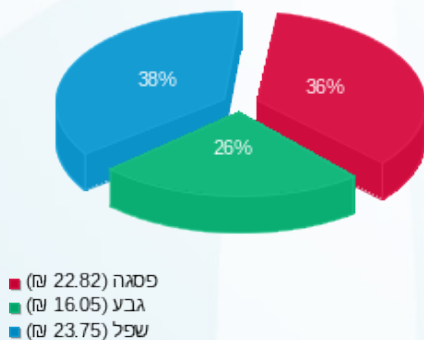
הערה	סה"כ לתשלום
ציבורי	23.82 ₪

תוספת קבועה

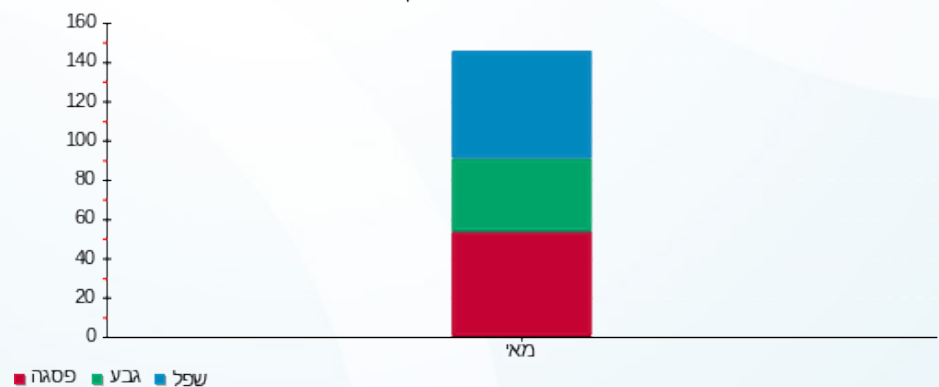
הערה	סה"כ לתשלום
No comment	50.00 ₪

לא כולל מע"מ	סה"כ לתשלום	תשלום קבוע
	156.21 ₪	19.77 ₪
		תשלום עבור גודל חיבור בKVA (0x0)
		0.00 ₪

התפלגות חיוב בש"ח לפי תעו"ז



הסטוריית צריכה בקוט"ש



15/06/21 תאריך הפקה:
 22/05/21 תאריך קריאה נוכחי:
 23/04/21 תאריך קריאה קודמת:

שם דייר: רשת אסטל - דירה 7206
 שם אתר: בתי אלמוג (רשת אסטל)

לקוח/ה נכבד/ה, אנו מתכבדים להגיש את חישוב צריכת החשמל לתקופה 22/05/21 - 23/04/21:

רשת אסטל - דירה 7206 - 3 - 81005509(0x0)

סוג תעריף	סוג צריכה	קריאה קודמת	קריאה נוכחית	הפרש קריאות	מקדם הכפלה	סה"כ צריכה בקוט"ש	מחיר לקוט"ש בא"ג	סה"כ לתשלום
פרטי חשבון עבור תאריכים:	757	23/04/21	22/05/21	867.90	0.50	433.95	43.30	187.90 ₪
בשימוש יחידה צמודה								
צריכה ביחידה נטו 50%								

ציבורי

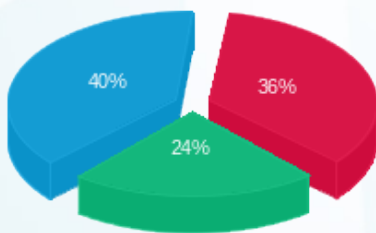
סוג תשלום	הערה
34.80 ₪	ציבורי

תוספת קבועה

סוג תשלום	הערה
50.00 ₪	No comment

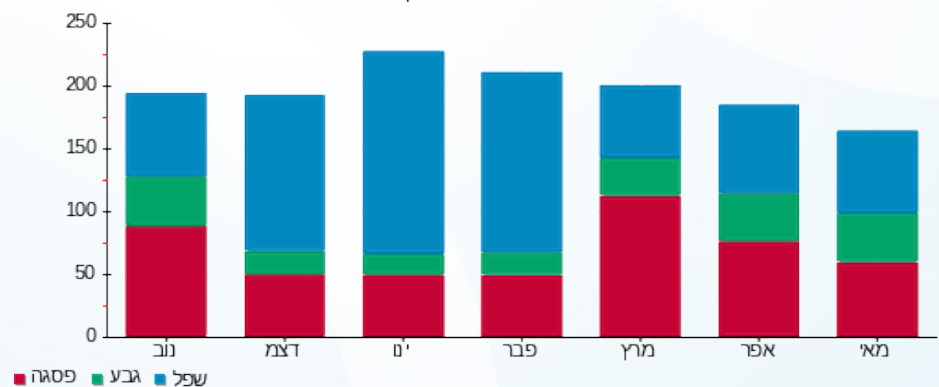
19.77 ₪	תשלום קבוע
0.00 ₪	תשלום עבור גודל חיבור בKVA (0x0)
198.52 ₪	סה"כ לתשלום

התפלגות חיוב בש"ח לפי תעו"ז



פסגה (₪ 34.02)
 גבע (₪ 22.36)
 שפל (₪ 37.56)

הסטוריית צריכה בקוט"ש



15/06/21 תאריך הפקה:
 22/05/21 תאריך קריאה נוכחי:
 23/04/21 תאריך קריאה קודמת:

שם דייר: רשת אסטרל - דירה 7208
 שם אתר: בתי אלמוג (רשת אסטרל)

לקוח/ה נכבד/ה, אנו מתכבדים להגיש את חישוב צריכת החשמל לתקופה 22/05/21 - 23/04/21:

רשת אסטרל - דירה 7208 - 4 - 81005509(0x0)

סוג תעריף	סוג צריכה	קריאה קודמת	קריאה נוכחית	הפרש קריאות	מקדם הכפלה	סה"כ צריכה בקוט"ש	מחיר לקוט"ש בא"ג	סה"כ לתשלום
פרטי חשבון עבור תאריכים:	ביתי חד פאזי	23/04/21	22/05/21	1,668.50	0.50	834.25	43.30	361.23 ₪
בשימוש יחידה צמודה								
צריכה ביתית נטו 50%								
757						-417.13	43.30	180.62 ₪
						417.12	43.30	180.62 ₪

ציבורי

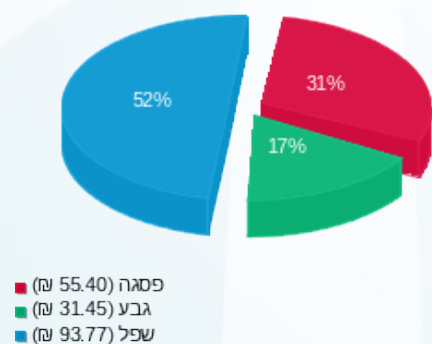
סוג תשלום	הערה
34.80 ₪	

תוספת קבועה

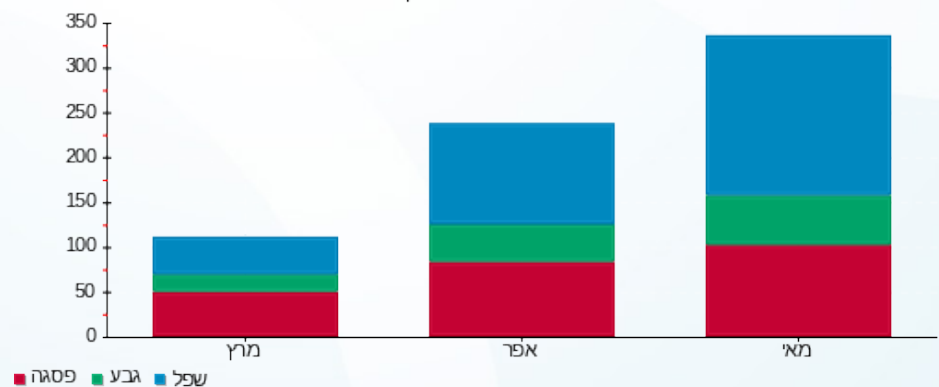
סוג תשלום	הערה
50.00 ₪	No comment

19.77 ₪	תשלום קבוע	
0.00 ₪	תשלום עבור גודל חיבור בKVA (0x0)	
285.19 ₪	סה"כ לתשלום	לא כולל מע"מ

התפלגות חיוב בש"ח לפי תעו"ז



הסטוריית צריכה בקוט"ש





15/06/21

תאריך הפקדה:

שם דייר: רשת אסטל - דירה 7307
שם אתר: בתי אלמוג (רשת אסטל)

22/05/21

תאריך קריאה נוכחי:

23/04/21

תאריך קריאה קודמת:

לקוח/ה נכבד/ה, אנו מתכבדים להגיש את חישוב צריכת החשמל לתקופה 22/05/21 - 23/04/21:

רשת אסטל - דירה 7307 - 9 - 81005509(0x0)

סוג תעריף	סוג צריכה	קריאה קודמת	קריאה נוכחית	הפרש קריאות	מקדם הכפלה	סה"כ צריכה בקוט"ש	מחיר לקוט"ש בא"ג	סה"כ לתשלום
פרטי חשבון עבור תאריכים:		23/04/21	22/05/21					
757	ביתי חד פאזי	184,767.40	185,856.80	1,089.40	0.50	544.70	43.30	235.86 ₪
בשימוש יחידה צמודה								
צריכה ביתית נטו 50%								

ציבורי

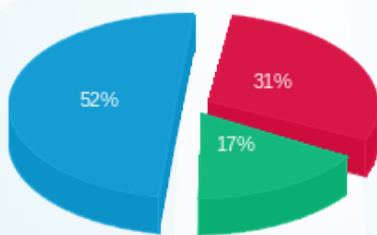
סוג תשלום	הערה
34.80 ₪	

תוספת קבועה

סוג תשלום	הערה
50.00 ₪	No comment

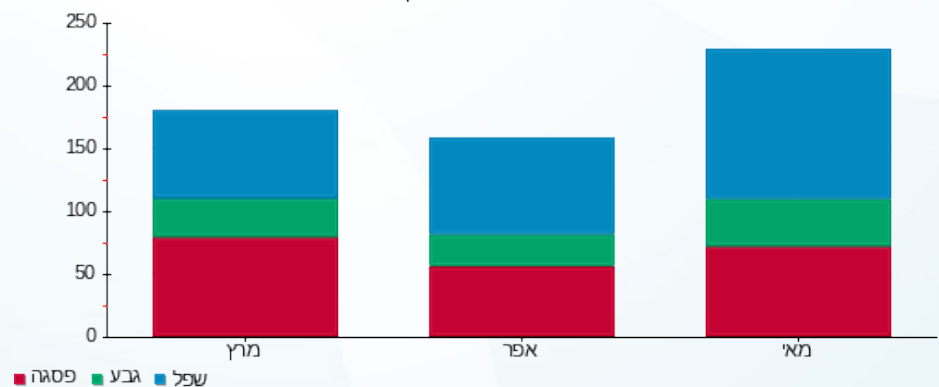
19.77 ₪	תשלום קבוע	
0.00 ₪	תשלום עבור גודל חיבור בKVA (0x0)	
222.50 ₪	סה"כ לתשלום	לא כולל מע"מ

התפלגות חיוב בש"ח לפי תעו"ז



פסגה (36.26 ₪)
גבע (20.005 ₪)
שפל (61.66 ₪)

הסטוריית צריכה בקוט"ש



15/06/21 תאריך הפקה:
 22/05/21 תאריך קריאה נוכחי:
 23/04/21 תאריך קריאה קודמת:

שם דייר: רשת אסטרל - דירה 7406
 שם אתר: בתי אלמוג (רשת אסטרל)

לקוח/ה נכבד/ה, אנו מתכבדים להגיש את חישוב צריכת החשמל לתקופה 22/05/21 - 23/04/21:

רשת אסטרל - דירה 7406 - 12 - 81007778(0x0)

סוג תעריף	סוג צריכה	קריאה קודמת	קריאה נוכחית	הפרש קריאות	מקדם הכפלה	סה"כ צריכה בקוט"ש	מחיר לקוט"ש בא"ג	סה"כ לתשלום
פרטי חשבון עבור תאריכים:	ביתי חד פאזי	23/04/21	22/05/21	1,453.10	0.50	726.55	43.30	314.60 ₪
בשימוש יחידה צמודה								
צריכה ביתית נטו 50%								
757						-363.28	43.30	157.30 ₪
						363.28	43.30	157.30 ₪

ציבורי

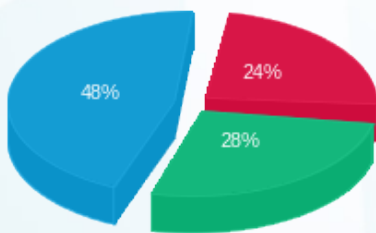
סוג תשלום	הערה
34.80 ₪	

תוספת קבועה

סוג תשלום	הערה
50.00 ₪	No comment

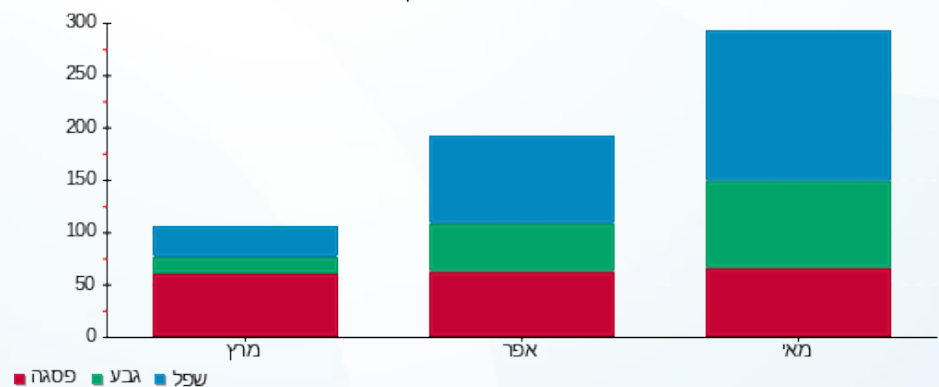
19.77 ₪	תשלום קבוע	
0.00 ₪	תשלום עבור גודל חיבור בKVA (0x0)	
261.87 ₪	סה"כ לתשלום	לא כולל מע"מ

התפלגות חיוב בש"ח לפי תעו"ז



פסגה (₪ 38.22)
 גבע (₪ 43.94)
 שפל (₪ 75.14)

הסטוריית צריכה בקוט"ש



15/06/21 תאריך הפקה:
 22/05/21 תאריך קריאה נוכחי:
 23/04/21 תאריך קריאה קודמת:

שם דייר: רשת אסטרל - דירה 7408
 שם אתר: בתי אלמוג (רשת אסטרל)

לקוח/ה נכבד/ה, אנו מתכבדים להגיש את חישוב צריכת החשמל לתקופה 22/05/21 - 23/04/21:

רשת אסטרל - דירה 7408 - 22 - 81007778(0x0)

סוג תעריף	סוג צריכה	קריאה קודמת	קריאה נוכחית	הפרש קריאות	מקדם הכפלה	סה"כ צריכה בקוט"ש	מחיר לקוט"ש בא"ג	סה"כ לתשלום
פרטי חשבון עבור תאריכים:		23/04/21	22/05/21					
757	ביתי חד פאזי	180,765.70	181,587.10	821.40	0.50	410.70	43.30	177.83 ₪
בשימוש יחידה צמודה								
צריכה ביתית נטו 50%								

ציבורי

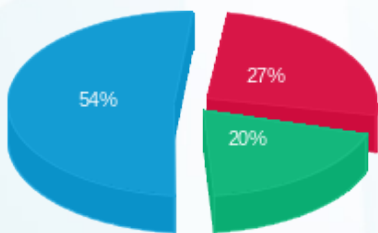
סוג תשלום	הערה
34.80 ₪	

תוספת קבועה

סוג תשלום	הערה
50.00 ₪	No comment

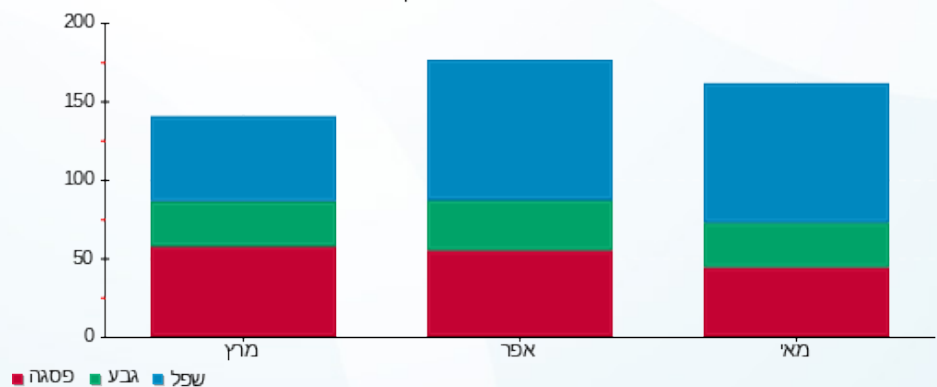
19.77 ₪	תשלום קבוע	
0.00 ₪	תשלום עבור גודל חיבור בKVA (0x0)	
193.49 ₪	סה"כ לתשלום	לא כולל מע"מ

התפלגות חיוב בש"ח לפי תעו"ז



פסגה (23.62 ₪)
 גבע (17.46 ₪)
 שפל (47.84 ₪)

הסטוריית צריכה בקוט"ש





15/06/21 תאריך הפקדה:
 22/05/21 תאריך קריאה נוכחי:
 23/04/21 תאריך קריאה קודמת:

שם דייר: רשת אסטל - דירה 7409
 שם אתר: בתי אלמוג (רשת אסטל)

לקוח/ה נכבד/ה, אנו מתכבדים להגיש את חישוב צריכת החשמל לתקופה 22/05/21 - 23/04/21:

רשת אסטל - דירה 7409 - 23 - 81007778(0x0)

סוג תעריף	סוג צריכה	קריאה קודמת	קריאה נוכחית	הפרש קריאות	מקדם הכפלה	סה"כ צריכה בקוט"ש	מחיר לקוט"ש בא"ג	סה"כ לתשלום
פרטי חשבון עבור תאריכים:	ביתי חד פאזי	23/04/21	22/05/21	1,559.90	0.50	779.95	43.30	337.72 ₪
757		140,352.70	141,912.60			-389.97	43.30	168.86 ₪
		בשימוש יחידה צמודה						
		צריכה ביתית נטו 50%						

ציבורי

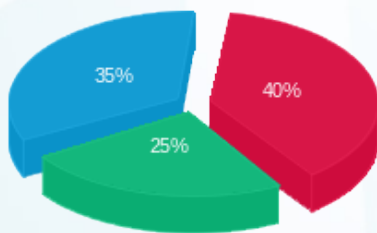
סוג תשלום	הערה
34.80 ₪	

תוספת קבועה

סוג תשלום	הערה
50.00 ₪	No comment

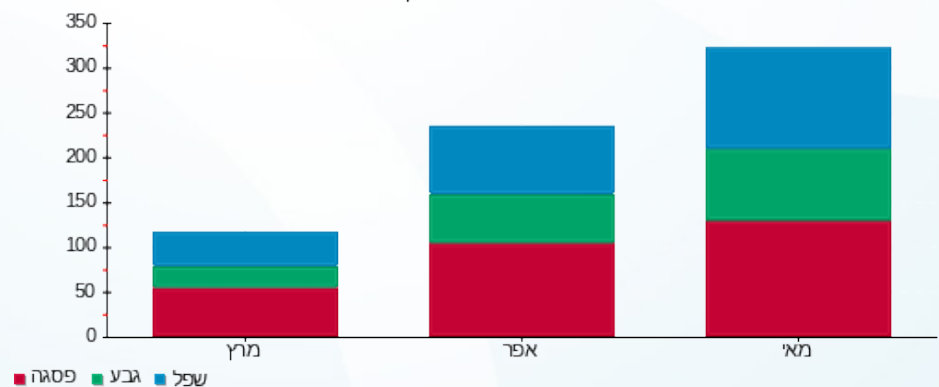
19.77 ₪	תשלום קבוע	
0.00 ₪	תשלום עבור גודל חיבור בKVA (0x0)	
273.43 ₪	סה"כ לתשלום	לא כולל מע"מ

התפלגות חיוב בש"ח לפי תעו"ז



פסגה (67.10 ₪) ■
 גבע (42.77 ₪) ■
 שפל (58.99 ₪) ■

הסטוריית צריכה בקוט"ש



15/06/21 תאריך הפקה:
 22/05/21 תאריך קריאה נוכחי:
 23/04/21 תאריך קריאה קודמת:

שם דייר: רשת אסטל - דירה 7507
 שם אתר: בתי אלמוג (רשת אסטל)

לקוח/ה נכבד/ה, אנו מתכבדים להגיש את חישוב צריכת החשמל לתקופה 22/05/21 - 23/04/21:

רשת אסטל - דירה 7507 - 12 - 81005509(0x0)

סוג תעריף	סוג צריכה	קריאה קודמת	קריאה נוכחית	הפרש קריאות	מקדם הכפלה	סה"כ צריכה בקוט"ש	מחיר לקוט"ש בא"ג	סה"כ לתשלום
פרטי חשבון עבור תאריכים:	757	23/04/21	22/05/21	1,409.90	0.50	704.95	43.30	305.24 ₪
בייתי חד פאזי								
בשימוש יחידה צמודה								
צריכה בייתית נטו 50%								

ציבורי

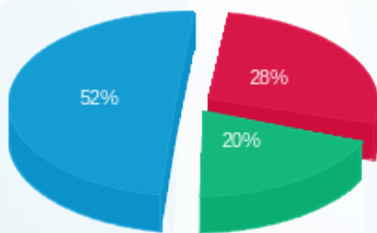
סוג תשלום	הערה
34.80 ₪	

תוספת קבועה

סוג תשלום	הערה
50.00 ₪	No comment

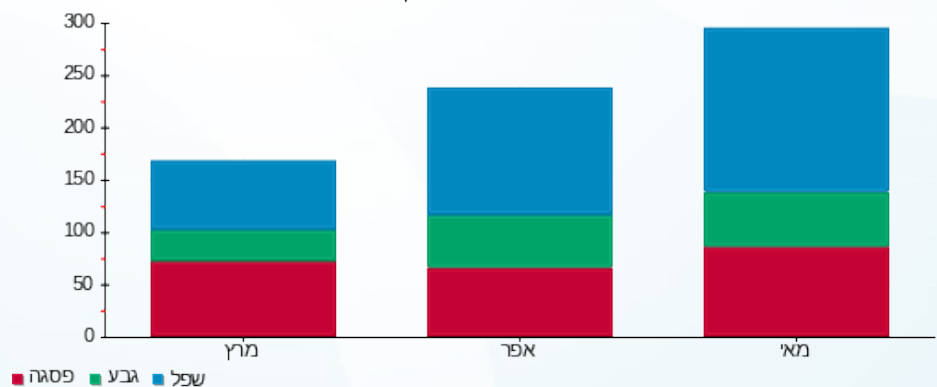
19.77 ₪	תשלום קבוע
0.00 ₪	תשלום עבור גודל חיבור בKVA (0x0)
257.20 ₪	סה"כ לתשלום

התפלגות חיוב בש"ח לפי תעו"ז



פסגה (42.92 ₪)
 גבע (29.79 ₪)
 שפל (79.91 ₪)

הסטוריית צריכה בקוט"ש



15/06/21 תאריך הפקה:
 22/05/21 תאריך קריאה נוכחי:
 23/04/21 תאריך קריאה קודמת:

שם דייר: רשת אסטרל - דירה 7509
 שם אתר: בתי אלמוג (רשת אסטרל)

לקוח/ה נכבד/ה, אנו מתכבדים להגיש את חישוב צריכת החשמל לתקופה 22/05/21 - 23/04/21:

רשת אסטרל - דירה 7509 - 24 - 81005509(0x0)

סוג תעריף	סוג צריכה	קריאה קודמת	קריאה נוכחית	הפרש קריאות	מקדם הכפלה	סה"כ צריכה בקוט"ש	מחיר לקוט"ש בא"ג	סה"כ לתשלום
פרטי חשבון עבור תאריכים:	ביתי חד פאזי	23/04/21	22/05/21	1,287.50	0.50	643.75	43.30	278.74 ₪
757								
בשימוש יחידה צמודה								
צריכה ביתית נטו 50%								
139.37 ₪								
139.37 ₪								

ציבורי

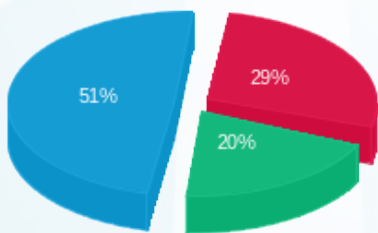
סוג תשלום	הערה
34.80 ₪	

תוספת קבועה

סוג תשלום	הערה
50.00 ₪	No comment

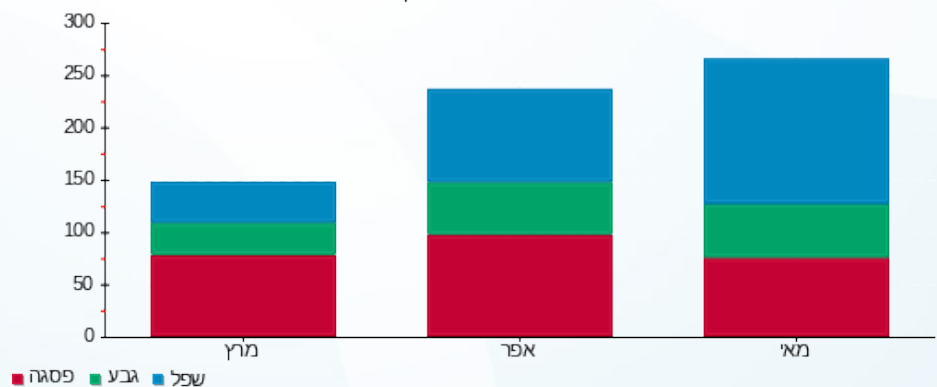
19.77 ₪	תשלום קבוע	
0.00 ₪	תשלום עבור גודל חיבור בKVA (0x0)	
243.95 ₪	סה"כ לתשלום	לא כולל מע"מ

התפלגות חיוב בש"ח לפי תעו"ז



פסגה (40.16 ₪)
 גבע (27.85 ₪)
 שפל (71.36 ₪)

הסטוריית צריכה בקוט"ש





15/06/21 תאריך הפקה:
 22/05/21 תאריך קריאה נוכחי:
 23/04/21 תאריך קריאה קודמת:

שם דייר: רשת אסטרל - דירה 7602
שם אתר: בתי אלמוג (רשת אסטרל)

לקוח/ה נכבד/ה, אנו מתכבדים להגיש את חישוב צריכת החשמל לתקופה 22/05/21 - 23/04/21:

רשת אסטרל - דירה 7602 - 13 - 81005509(0x0)

סה"כ לתשלום	מחיר לקוט"ש בא"ג	סה"כ צריכה בקוט"ש	מקדם הכפלה	הפרש קריאות	קריאה נוכחית	קריאה קודמת	סוג צריכה	סוג תעריף
					22/05/21	23/04/21	פרטי חשבון עבור תאריכים:	
₪ 347.22	43.30	801.90	0.50	1,603.80	206,710.20	205,106.40	ביתי חד פאזי	757
₪ 173.61	43.30	-400.95	בשימוש יחידה צמודה					
₪ 173.61	43.30	400.95	צריכה ביתית נטו 50%					

ציבורי

סה"כ לתשלום	הערה
₪ 34.80	ציבורי

תוספת קבועה

סה"כ לתשלום	הערה
₪ 50.00	No comment

₪ 19.77	תשלום קבוע	
₪ 0.00	תשלום עבור גודל חיבור בKVA (0x0)	
₪ 278.19	סה"כ לתשלום	לא כולל מע"מ



15/06/21 תאריך הפקה:
 22/05/21 תאריך קריאה נוכחי:
 23/04/21 תאריך קריאה קודמת:

שם דייר: רשת אסטרל - דירה 7706
 שם אתר: בתי אלמוג (רשת אסטרל)
 תאריך יציאה: 09/05/21

לקוח/ה נכבד/ה, אנו מתכבדים להגיש את חישוב צריכת החשמל לתקופה 09/05/21 - 23/04/21:

רשת אסטרל - דירה 7706 - 20 - 81005509(0x0)

סה"כ לתשלום	מחיר לקוט"ש בא"ג	סה"כ צריכה בקוט"ש	מקדם הכפלה	הפרש קריאות	קריאה נוכחית	קריאה קודמת	סוג צריכה	סוג תעריף
					09/05/21	23/04/21	פרטי חשבון עבור תאריכים:	
₪ 63.74	43.30	147.20	0.50	294.40	173,240.90	172,946.50	ביתי חד פאזי	757
₪ 0.00	43.30	0.00	בשימוש יחידה צמודה					
₪ 63.74	43.30	147.20	צריכה ביתית נטו 100%					

ציבורי

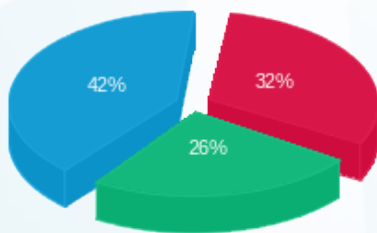
סה"כ לתשלום	הערה
₪ 21.65	ציבורי

תוספת קבועה

סה"כ לתשלום	הערה
₪ 50.00	No comment

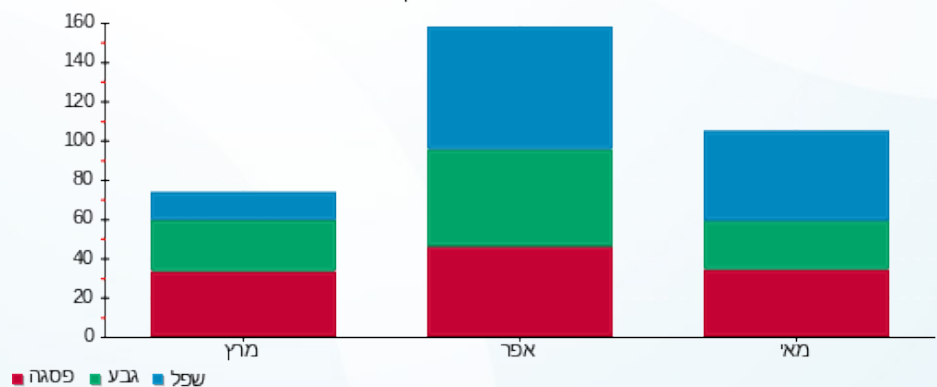
₪ 19.77	תשלום קבוע	
₪ 0.00	תשלום עבור גודל חיבור בKVA (0x0)	
₪ 155.16	סה"כ לתשלום	לא כולל מע"מ

התפלגות חיוב בש"ח לפי תעו"ז



פסגה (₪ 20.48)
 גבע (₪ 16.52)
 שפל (₪ 26.74)

הסטוריית צריכה בקוט"ש



15/06/21 תאריך הפקה:
 22/05/21 תאריך קריאה נוכחי:
 23/04/21 תאריך קריאה קודמת:

שם דייר: רשת אסטרל - דירה 7706
 שם אתר: בתי אלמוג (רשת אסטרל)
 תאריך כניסה: 10/05/21

לקוח/ה נכבד/ה, אנו מתכבדים להגיש את חישוב צריכת החשמל לתקופה 10/05/21 - 22/05/21:

רשת אסטרל - דירה 7706 - 20 - 81005509(0x0)

סוג תעריף	סוג צריכה	קריאה קודמת	קריאה נוכחית	הפרש קריאות	מקדם הכפלה	סה"כ צריכה בקוט"ש	מחיר לקוט"ש בא"ג	סה"כ לתשלום
פרטי חשבון עבור תאריכים:								
757	ביתי חד פאזי	10/05/21	22/05/21	738.10	0.50	369.05	43.30	159.80 ₪
בשימוש יחידה צמודה								
צריכה ביתית נטו 50%								
						-184.53	43.30	79.90 ₪
						184.53	43.30	79.90 ₪

ציבורי

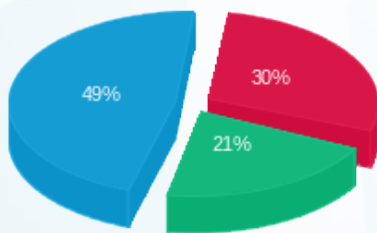
סוג תשלום	הערה
15.16 ₪	ציבורי

תוספת קבועה

סוג תשלום	הערה
50.00 ₪	No comment

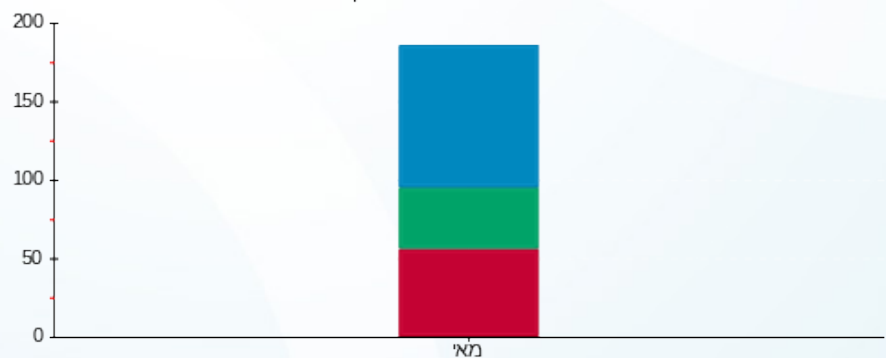
19.77 ₪	תשלום קבוע	
0.00 ₪	תשלום עבור גודל חיבור בKVA (0x0)	
164.82 ₪	סה"כ לתשלום	לא כולל מע"מ

התפלגות חיוב בש"ח לפי תעו"ז



פסגה (23.63 ₪)
 גבע (16.97 ₪)
 שפל (39.29 ₪)

הסטוריית צריכה בקוט"ש



פסגה גבע שפל

