



17/06/21 תאריך הפקה:
 07/03/21 תאריך קריאה נוכחית:
 08/02/21 תאריך קריאה קודמת:

שם דייר: בנין 1 היכל יצחק
 שם אתר: יבולים ירושלים עין כרם

לקוח/ה נכבד/ה, אנו מתכבדים להגיש את חישוב צריכת החשמל לתקופה 07/03/21 - 08/02/21:

בנין 1 היכל יצחק - 1 - 81034001(0x0)

סוג תעריף	סוג צריכה	קריאה קודמת	קריאה נוכחית	סה"כ צריכה בקוט"ש	מחיר לקוט"ש בא"ג	סה"כ לתשלום
פרטי חשבון עבור תאריכים:						
777	פסגה	08/02/21	28/02/21	922.50	87.59	808.02 ₪
778	גבע	14,403.10	14,788.80	385.70	53.68	207.04 ₪
779	שפל	51,085.60	54,108.00	3,022.40	33.94	1,025.80 ₪
פרטי חשבון עבור תאריכים:						
777	פסגה	27,853.10	28,467.40	614.30	43.79	269.00 ₪
778	גבע	14,788.80	15,122.10	333.30	36.65	122.15 ₪
779	שפל	54,108.00	54,807.50	699.50	30.60	214.05 ₪

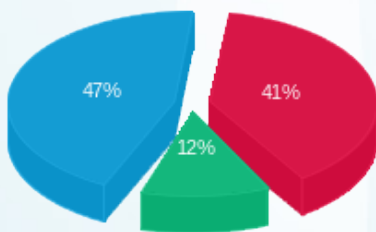
סה"כ לדייר:

פסגה	גבע	שפל	סה"כ	שיא ביקוש
1,536.80	719.00	3,721.90	5,977.70	36.30
₪ 1,077.02	₪ 329.20	₪ 1,239.85	₪ 2,646.07	

סה"כ צריכה
 סה"כ לתשלום

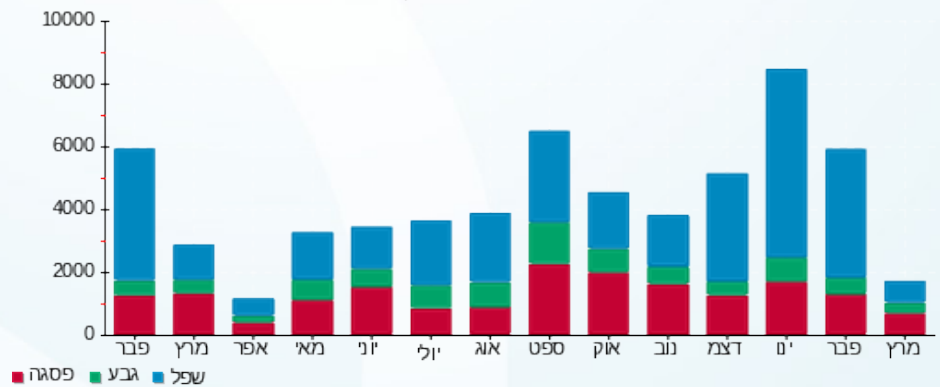
211.60 ₪	תשלום קבוע	
0.00 ₪	תשלום עבור גודל חיבור בKVA (0x0)	
2,857.67 ₪	סה"כ לתשלום	לא כולל מע"מ

התפלגות חיוב בש"ח לפי תעו"ז



פסגה (₪ 1,077.02)
 גבע (₪ 329.20)
 שפל (₪ 1,239.85)

הסטוריית צריכה בקוט"ש





17/06/21 תאריך הפקה:
 07/03/21 תאריך קריאה נוכחית:
 08/02/21 תאריך קריאה קודמת:

שם דייר: בנין 2 היכל יצחק
 שם אתר: יבולים ירושלים עין כרם

לקוח/ה נכבד/ה, אנו מתכבדים להגיש את חישוב צריכת החשמל לתקופה 07/03/21 - 08/02/21:

בנין 2 היכל יצחק - 3 - 81034001(0x0)

סוג תעריף	סוג צריכה	קריאה קודמת	קריאה נוכחית	סה"כ צריכה בקוט"ש	מחיר לקוט"ש בא"ג	סה"כ לתשלום
פרטי חשבון עבור תאריכים:						
777	פסגה	08/02/21	28/02/21	685.60	87.59	600.52 ₪
778	גבע	10,387.10	10,674.80	287.70	53.68	154.44 ₪
779	שפל	39,568.20	41,963.40	2,395.20	33.94	812.93 ₪
פרטי חשבון עבור תאריכים:						
777	פסגה	20,289.00	20,746.30	457.30	43.79	200.25 ₪
778	גבע	10,674.80	10,897.40	222.60	36.65	81.58 ₪
779	שפל	41,963.40	42,453.60	490.20	30.60	150.00 ₪

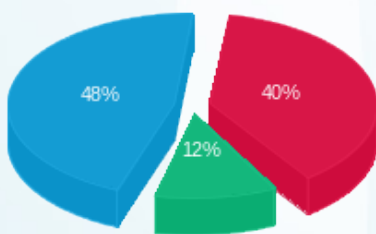
סה"כ לדייר:

פסגה	גבע	שפל	סה"כ	שיא ביקוש
1,142.90	510.30	2,885.40	4,538.60	26.50
₪ 800.77	₪ 236.02	₪ 962.93	₪ 1,999.72	

סה"כ צריכה
 סה"כ לתשלום

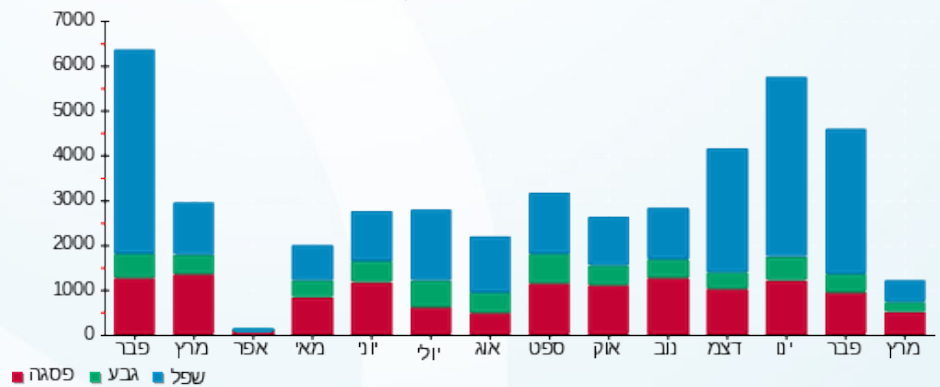
211.60 ₪	תשלום קבוע	
0.00 ₪	תשלום עבור גודל חיבור בKVA (0x0)	
2,211.32 ₪	סה"כ לתשלום	לא כולל מע"מ

התפלגות חיוב בש"ח לפי תעו"ז



פסגה (₪ 800.77)
 גבע (₪ 236.02)
 שפל (₪ 962.93)

הסטוריית צריכה בקוט"ש





17/06/21

תאריך הפקדה:

שם דייר: בנין 3 עיריית ירושלים
שם אתר: יבולים ירושלים עין כרם

07/03/21

תאריך קריאה נוכחית:

08/02/21

תאריך קריאה קודמת:

לקוח/ה נכבד/ה, אנו מתכבדים להגיש את חישוב צריכת החשמל לתקופה 07/03/21 - 08/02/21:

בנין 3 עיריית ירושלים - 4 - 81034001(0x0)

סוג תעריף	סוג צריכה	קריאה קודמת	קריאה נוכחית	סה"כ צריכה בקוט"ש	מחיר לקוט"ש בא"ג	סה"כ לתשלום
פרטי חשבון עבור תאריכים:						
777	פסגה	08/02/21	28/02/21	63,112.00	87.59	1,515.22 ₪
778	גבע	29,833.50	30,788.60	955.10	53.68	512.70 ₪
779	שפל	104,752.00	111,574.70	6,822.70	33.94	2,315.62 ₪
פרטי חשבון עבור תאריכים:						
777	פסגה	63,112.00	64,440.40	1,328.40	43.79	581.71 ₪
778	גבע	30,788.60	31,369.10	580.50	36.65	212.75 ₪
779	שפל	111,574.70	112,900.60	1,325.90	30.60	405.73 ₪

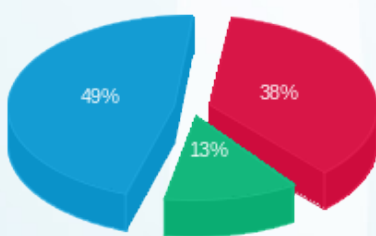
סה"כ לדייר:

פסגה	גבע	שפל	סה"כ	שיא ביקוש
3,058.30	1,535.60	8,148.60	12,742.50	68.30
₪ 2,096.93	₪ 725.45	₪ 2,721.35	₪ 5,543.73	

סה"כ צריכה
סה"כ לתשלום

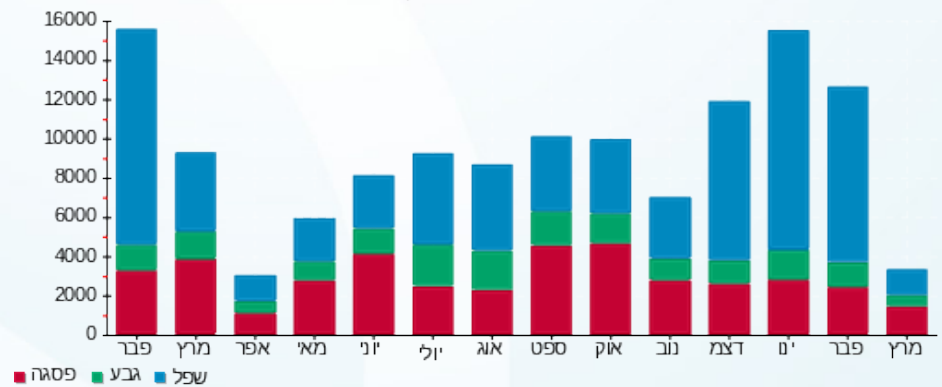
211.60 ₪	תשלום קבוע	
0.00 ₪	תשלום עבור גודל חיבור בKVA (0x0)	
5,755.33 ₪	סה"כ לתשלום	לא כולל מע"מ

התפלגות חיוב בש"ח לפי תעו"ז



פסגה (2,096.93 ₪) ■
גבע (725.45 ₪) ■
שפל (2,721.35 ₪) ■

הסטוריית צריכה בקוט"ש





17/06/21

תאריך הפקה:

שם דייר: בנין 4 שלום בנין
שם אתר: יבולים ירושלים עין כרם

07/03/21

תאריך קריאה נוכחית:

08/02/21

תאריך קריאה קודמת:

לקוח/ה נכבד/ה, אנו מתכבדים להגיש את חישוב צריכת החשמל לתקופה 07/03/21 - 08/02/21:

בנין 4 שלום בנין - 6 - 81034001(0x0)

סוג תעריף	סוג צריכה	קריאה קודמת	קריאה נוכחית	סה"כ צריכה בקוט"ש	מחיר לקוט"ש בא"ג	סה"כ לתשלום
פרטי חשבון עבור תאריכים:						
		08/02/21	28/02/21			
777	פסגה	83,075.70	85,974.20	2,898.50	87.59	2,538.80 ₪
778	גבע	43,827.40	44,966.40	1,139.00	53.68	611.42 ₪
779	שפל	141,612.10	150,508.90	8,896.80	33.94	3,019.57 ₪
פרטי חשבון עבור תאריכים:						
		01/03/21	07/03/21			
777	פסגה	85,974.20	87,849.70	1,875.50	43.79	821.28 ₪
778	גבע	44,966.40	45,775.20	808.80	36.65	296.43 ₪
779	שפל	150,508.90	152,161.50	1,652.60	30.60	505.70 ₪

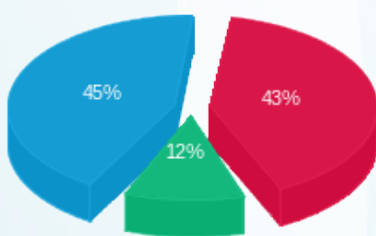
סה"כ לדייר:

פסגה	גבע	שפל	סה"כ	שיא ביקוש
4,774.00	1,947.80	10,549.40	17,271.20	92.20
₪ 3,360.08	₪ 907.84	₪ 3,525.27	₪ 7,793.19	

סה"כ צריכה
סה"כ לתשלום

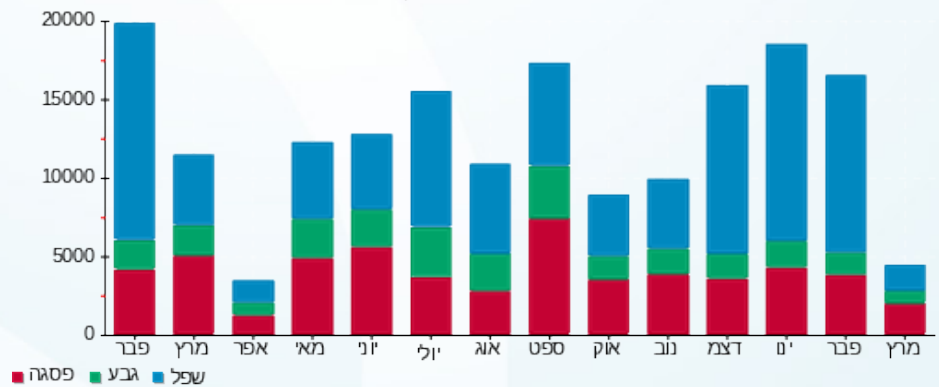
211.60 ₪	תשלום קבוע	
0.00 ₪	תשלום עבור גודל חיבור בKVA (0x0)	
8,004.79 ₪	סה"כ לתשלום	לא כולל מע"מ

התפלגות חיוב בש"ח לפי תעו"ז



פסגה (₪ 3,360.08)
גבע (₪ 907.84)
שפל (₪ 3,525.27)

הסטוריית צריכה בקוט"ש





17/06/21 תאריך הפקה:
 07/03/21 תאריך קריאה נוכחית:
 08/02/21 תאריך קריאה קודמת:

שם דייר: בנין משרדים שלום בניין
 שם אתר: יבולים ירושלים עין כרם

לקוח/ה נכבד/ה, אנו מתכבדים להגיש את חישוב צריכת החשמל לתקופה 07/03/21 - 08/02/21:

בנין משרדים שלום בניין - 2 - (0x0)81034001

סוג תעריף	סוג צריכה	קריאה קודמת	קריאה נוכחית	סה"כ צריכה בקוט"ש	מחיר לקוט"ש בא"ג	סה"כ לתשלום
פרטי חשבון עבור תאריכים:						
777	פסגה	08/02/21	28/02/21	433.70	87.59	379.88 ₪
778	גבע	16,148.40	16,427.20	278.80	53.68	149.66 ₪
779	שפל	68,442.60	70,261.20	1,818.60	33.94	617.23 ₪
פרטי חשבון עבור תאריכים:						
777	פסגה	01/03/21	07/03/21	257.30	43.79	112.67 ₪
778	גבע	16,427.20	16,509.10	81.90	36.65	30.02 ₪
779	שפל	70,261.20	70,441.40	180.20	30.60	55.14 ₪

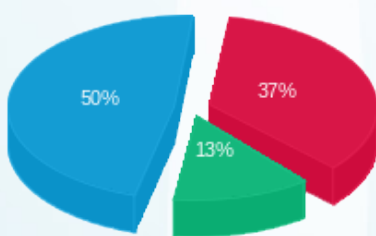
סה"כ לדייר:

פסגה	גבע	שפל	סה"כ	שיא ביקוש
691.00	360.70	1,998.80	3,050.50	22.60
₪ 492.55	₪ 179.68	₪ 672.37	₪ 1,344.60	

סה"כ צריכה
 סה"כ לתשלום

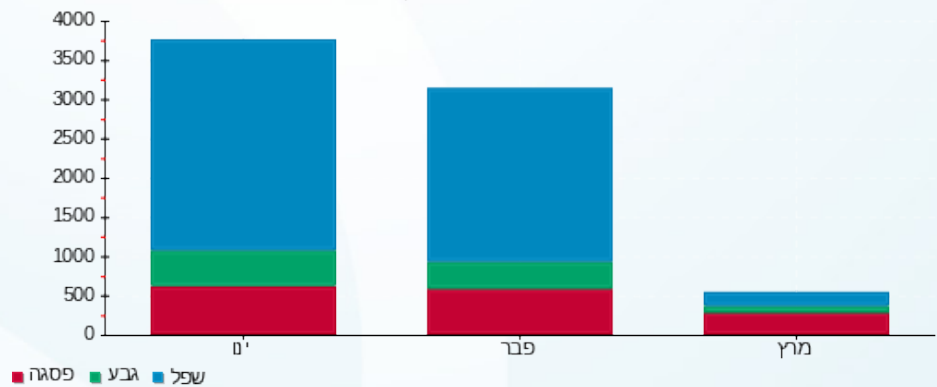
211.60 ₪	תשלום קבוע	
0.00 ₪	תשלום עבור גודל חיבור בKVA (0x0)	
1,556.20 ₪	סה"כ לתשלום	לא כולל מע"מ

התפלגות חיוב בש"ח לפי תעו"ז



פסגה (₪ 492.55)
 גבע (₪ 179.68)
 שפל (₪ 672.37)

הסטוריית צריכה בקוט"ש





17/06/21

תאריך הפקה:

07/03/21

תאריך קריאה נוכחית:

08/02/21

תאריך קריאה קודמת:

שם דייר: חדר מכונות דוודים
שם אתר: יבולים ירושלים עין כרם

לקוח/ה נכבד/ה, אנו מתכבדים להגיש את חישוב צריכת החשמל לתקופה 07/03/21 - 08/02/21:

חדר מכונות דוודים - 5 - 81034001(0x0)

סוג תעריף	סוג צריכה	קריאה קודמת	קריאה נוכחית	סה"כ צריכה בקוט"ש	מחיר לקוט"ש בא"ג	סה"כ לתשלום
פרטי חשבון עבור תאריכים:						
777	פסגה	08/02/21	28/02/21	5,344.40	87.59	203.56 ₪
778	גבע	1,928.10	1,996.20	68.10	53.68	36.56 ₪
779	שפל	7,093.30	7,891.20	797.90	33.94	270.81 ₪
פרטי חשבון עבור תאריכים:						
777	פסגה	5,344.40	5,583.20	238.80	43.79	104.57 ₪
778	גבע	1,996.20	2,150.40	154.20	36.65	56.51 ₪
779	שפל	7,891.20	8,033.20	142.00	30.60	43.45 ₪

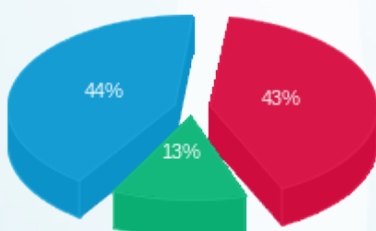
סה"כ לדייר:

שיא ביקוש	סה"כ	שפל	גבע	פסגה
22.80	1,633.40	939.90	222.30	471.20
	₪ 715.46	₪ 314.26	₪ 93.07	₪ 308.13

סה"כ צריכה
סה"כ לתשלום

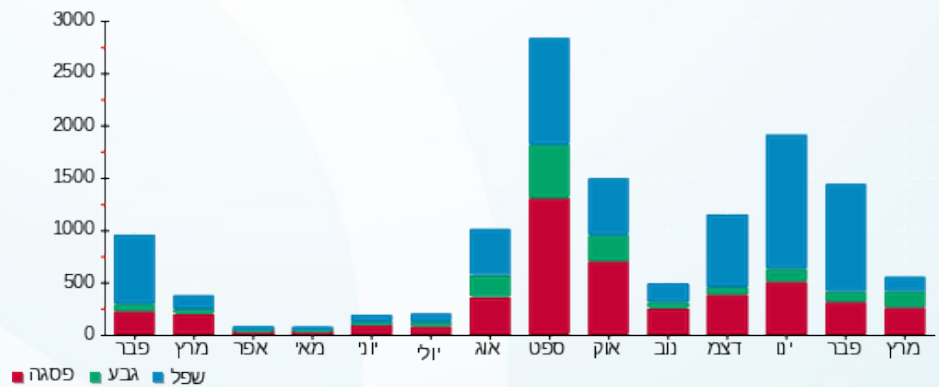
211.60 ₪	תשלום קבוע	
0.00 ₪	תשלום עבור גודל חיבור בKVA (0x0)	
927.06 ₪	סה"כ לתשלום	לא כולל מע"מ

התפלגות חיוב בש"ח לפי תעו"ז



פסגה (308.13 ₪)
גבע (93.07 ₪)
שפל (314.26 ₪)

הסטוריית צריכה בקוט"ש



17/06/21 תאריך הפקה:
 07/03/21 תאריך קריאה נוכחית:
 08/02/21 תאריך קריאה קודמת:

שם דייר: חדר מכונות לוח תאורה הקפית
 שם אתר: יבולים ירושלים עין כרם

לקוח/ה נכבד/ה, אנו מתכבדים להגיש את חישוב צריכת החשמל לתקופה 07/03/21 - 08/02/21:

חדר מכונות לוח תאורה הקפית - 7 - (0x0)81034001

סוג תעריף	סוג צריכה	קריאה קודמת	קריאה נוכחית	סה"כ צריכה בקוט"ש	מחיר לקוט"ש בא"ג	סה"כ לתשלום
פרטי חשבון עבור תאריכים:						
777	פסגה	08/02/21	28/02/21	158.30	87.59	138.65 ₪
778	גבע	3,587.10	3,651.50	64.40	53.68	34.57 ₪
779	שפל	12,659.50	13,229.60	570.10	33.94	193.49 ₪
פרטי חשבון עבור תאריכים:						
777	פסגה	01/03/21	07/03/21	128.60	43.79	56.31 ₪
778	גבע	3,651.50	3,698.40	46.90	36.65	17.19 ₪
779	שפל	13,229.60	13,348.30	118.70	30.60	36.32 ₪

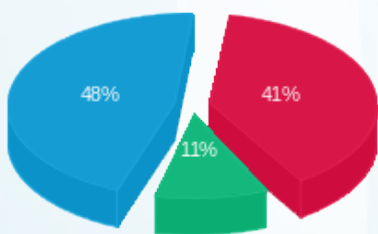
סה"כ לדייר:

פסגה	גבע	שפל	סה"כ	שיא ביקוש
286.90	111.30	688.80	1,087.00	6.00
194.97 ₪	51.76 ₪	229.81 ₪	476.54 ₪	

סה"כ צריכה
 סה"כ לתשלום

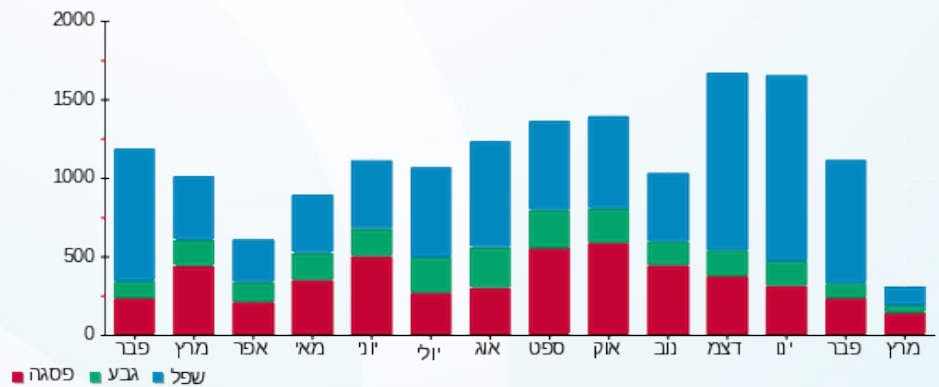
211.60 ₪	תשלום קבוע	
0.00 ₪	תשלום עבור גודל חיבור בKVA (0x0)	
688.14 ₪	סה"כ לתשלום	לא כולל מע"מ

התפלגות חיוב בש"ח לפי תעו"ז



פסגה (194.97 ₪) ■
 גבע (51.76 ₪) ■
 שפל (229.81 ₪) ■

הסטוריית צריכה בקוט"ש





17/06/21 תאריך הפקה:
 07/03/21 תאריך קריאה נוכחית:
 08/02/21 תאריך קריאה קודמת:

שם דייר: ישיבה היכל יצחק
שם אתר: יבולים ירושלים עין כרם

לקוח/ה נכבד/ה, אנו מתכבדים להגיש את חישוב צריכת החשמל לתקופה 07/03/21 - 08/02/21:

בנין 1 היכל יצחק - 1 - (0x0)81034001

סוג תעריף	סוג צריכה	קריאה קודמת	קריאה נוכחית	סה"כ צריכה בקוט"ש	מחיר לקוט"ש בא"ג	סה"כ לתשלום
פרטי חשבון עבור תאריכים:						
		08/02/21	28/02/21			
777	פסגה	26,930.60	27,853.10	-922.50	87.59	₪ -808.02
778	גבע	14,403.10	14,788.80	-385.70	53.68	₪ -207.04
779	שפל	51,085.60	54,108.00	-3,022.40	33.94	₪ -1,025.80
פרטי חשבון עבור תאריכים:						
		01/03/21	07/03/21			
777	פסגה	27,853.10	28,467.40	-614.30	43.79	₪ -269.00
778	גבע	14,788.80	15,122.10	-333.30	36.65	₪ -122.15
779	שפל	54,108.00	54,807.50	-699.50	30.60	₪ -214.05

בנין משרדים שלום בניך - 2 - (0x0)81034001

סוג תעריף	סוג צריכה	קריאה קודמת	קריאה נוכחית	סה"כ צריכה בקוט"ש	מחיר לקוט"ש בא"ג	סה"כ לתשלום
פרטי חשבון עבור תאריכים:						
		08/02/21	28/02/21			
777	פסגה	33,308.60	33,742.30	-433.70	87.59	₪ -379.88
778	גבע	16,148.40	16,427.20	-278.80	53.68	₪ -149.66
779	שפל	68,442.60	70,261.20	-1,818.60	33.94	₪ -617.23
פרטי חשבון עבור תאריכים:						
		01/03/21	07/03/21			
777	פסגה	33,742.30	33,999.60	-257.30	43.79	₪ -112.67
778	גבע	16,427.20	16,509.10	-81.90	36.65	₪ -30.02
779	שפל	70,261.20	70,441.40	-180.20	30.60	₪ -55.14

בנין 2 היכל יצחק - 3 - (0x0)81034001

סוג תעריף	סוג צריכה	קריאה קודמת	קריאה נוכחית	סה"כ צריכה בקוט"ש	מחיר לקוט"ש בא"ג	סה"כ לתשלום
פרטי חשבון עבור תאריכים:						
		08/02/21	28/02/21			
777	פסגה	19,603.40	20,289.00	-685.60	87.59	₪ -600.52
778	גבע	10,387.10	10,674.80	-287.70	53.68	₪ -154.44
779	שפל	39,568.20	41,963.40	-2,395.20	33.94	₪ -812.93
פרטי חשבון עבור תאריכים:						
		01/03/21	07/03/21			




בנין 2 היכל יצחק - 3 - 81034001(0x0)

סוג תעריף	סוג צריכה	קריאה קודמת	קריאה נוכחית	סה"כ צריכה בקוט"ש	מחיר לקוט"ש בא"ג	סה"כ לתשלום
777	פסגה	20,289.00	20,746.30	-457.30	43.79	₪ -200.25
778	גבע	10,674.80	10,897.40	-222.60	36.65	₪ -81.58
779	שפל	41,963.40	42,453.60	-490.20	30.60	₪ -150.00

בנין 3 עיריית ירושלים - 4 - 81034001(0x0)

סוג תעריף	סוג צריכה	קריאה קודמת	קריאה נוכחית	סה"כ צריכה בקוט"ש	מחיר לקוט"ש בא"ג	סה"כ לתשלום
פרטי חשבון עבור תאריכים:						
		08/02/21	28/02/21			
777	פסגה	61,382.10	63,112.00	-1,729.90	87.59	₪ -1,515.22
778	גבע	29,833.50	30,788.60	-955.10	53.68	₪ -512.70
779	שפל	104,752.00	111,574.70	-6,822.70	33.94	₪ -2,315.62
פרטי חשבון עבור תאריכים:						
		01/03/21	07/03/21			
777	פסגה	63,112.00	64,440.40	-1,328.40	43.79	₪ -581.71
778	גבע	30,788.60	31,369.10	-580.50	36.65	₪ -212.75
779	שפל	111,574.70	112,900.60	-1,325.90	30.60	₪ -405.73

חדר מכונות דוודים - 5 - 81034001(0x0)

סוג תעריף	סוג צריכה	קריאה קודמת	קריאה נוכחית	סה"כ צריכה בקוט"ש	מחיר לקוט"ש בא"ג	סה"כ לתשלום
פרטי חשבון עבור תאריכים:						
		08/02/21	28/02/21			
777	פסגה	5,112.00	5,344.40	-232.40	87.59	₪ -203.56
778	גבע	1,928.10	1,996.20	-68.10	53.68	₪ -36.56
779	שפל	7,093.30	7,891.20	-797.90	33.94	₪ -270.81
פרטי חשבון עבור תאריכים:						
		01/03/21	07/03/21			
777	פסגה	5,344.40	5,583.20	-238.80	43.79	₪ -104.57
778	גבע	1,996.20	2,150.40	-154.20	36.65	₪ -56.51
779	שפל	7,891.20	8,033.20	-142.00	30.60	₪ -43.45

בנין 4 שלום בניך - 6 - 81034001(0x0)

סוג תעריף	סוג צריכה	קריאה קודמת	קריאה נוכחית	סה"כ צריכה בקוט"ש	מחיר לקוט"ש בא"ג	סה"כ לתשלום
פרטי חשבון עבור תאריכים:						
		08/02/21	28/02/21			
777	פסגה	83,075.70	85,974.20	-2,898.50	87.59	₪ -2,538.80
778	גבע	43,827.40	44,966.40	-1,139.00	53.68	₪ -611.42
779	שפל	141,612.10	150,508.90	-8,896.80	33.94	₪ -3,019.57
פרטי חשבון עבור תאריכים:						
		01/03/21	07/03/21			





בנין 4 שלום בנין - 6 - 81034001(0x0)

סוג תעריף	סוג צריכה	קריאה קודמת	קריאה נוכחית	סה"כ צריכה בקוט"ש	מחיר לקוט"ש בא"ג	סה"כ לתשלום
777	פסגה	85,974.20	87,849.70	-1,875.50	43.79	₪ -821.28
778	גבע	44,966.40	45,775.20	-808.80	36.65	₪ -296.43
779	שפל	150,508.90	152,161.50	-1,652.60	30.60	₪ -505.70

חדר מכונות לוח תאורה הקפית - 7 - 81034001(0x0)

סוג תעריף	סוג צריכה	קריאה קודמת	קריאה נוכחית	סה"כ צריכה בקוט"ש	מחיר לקוט"ש בא"ג	סה"כ לתשלום
פרטי חשבון עבור תאריכים:						
		08/02/21	28/02/21			
777	פסגה	6,660.30	6,818.60	-158.30	87.59	₪ -138.65
778	גבע	3,587.10	3,651.50	-64.40	53.68	₪ -34.57
779	שפל	12,659.50	13,229.60	-570.10	33.94	₪ -193.49
פרטי חשבון עבור תאריכים:						
		01/03/21	07/03/21			
777	פסגה	6,818.60	6,947.20	-128.60	43.79	₪ -56.31
778	גבע	3,651.50	3,698.40	-46.90	36.65	₪ -17.19
779	שפל	13,229.60	13,348.30	-118.70	30.60	₪ -36.32

ראשי לוח כרמית - 8 - 81034001(0x0)

סוג תעריף	סוג צריכה	קריאה קודמת	קריאה נוכחית	סה"כ צריכה בקוט"ש	מחיר לקוט"ש בא"ג	סה"כ לתשלום
פרטי חשבון עבור תאריכים:						
		08/02/21	28/02/21			
777	פסגה	457,365.00	471,156.50	13,791.50	87.59	₪ 12,079.97
778	גבע	229,324.00	235,418.50	6,094.50	53.68	₪ 3,271.53
779	שפל	759,009.50	807,070.50	48,061.00	33.94	₪ 16,311.90
פרטי חשבון עבור תאריכים:						
		01/03/21	07/03/21			
777	פסגה	471,156.50	481,299.50	10,143.00	43.79	₪ 4,441.62
778	גבע	235,418.50	239,498.00	4,079.50	36.65	₪ 1,495.14
779	שפל	807,070.50	815,763.00	8,692.50	30.60	₪ 2,659.91

סה"כ לדייר:

פסגה	גבע	שפל	סה"כ	שיא ביקוש
11,973.40	4,767.00	27,820.70	44,561.10	426.00
₪ 8,191.15	₪ 2,243.65	₪ 9,305.96	₪ 19,740.76	

סה"כ צריכה
סה"כ לתשלום

211.60 ₪	תשלום קבוע	
0.00 ₪	תשלום עבור גודל חיבור בKVA (0x0)	
19,952.36 ₪	סה"כ לתשלום	לא כולל מע"מ

