



20/06/21 תאריך הפקדה:
 20/05/21 תאריך קריאה נוכחית:
 20/04/21 תאריך קריאה קודמת:

שם דייר: יט"א א"צ
 שם אתר: פארק הברון

לקוח/ה נכבד/ה, אנו מתכבדים להגיש את חישוב צריכת החשמל לתקופה 20/05/21 - 20/04/21:

יט"א א"צ - 4 - 00022150 (0x0)

סוג תעריף	סוג צריכה	קריאה קודמת	קריאה נוכחית	סה"כ צריכה בקוט"ש	מחיר לקוט"ש בא"ג	סה"כ לתשלום
		20/04/21	20/05/21	פרטי חשבון עבור תאריכים:		
777	פסגה	302,063.52	303,473.99	1,410.47	43.79	617.65 ₪
778	גבע	249,541.25	250,201.94	660.69	36.65	242.14 ₪
779	שפל	364,869.54	365,969.88	1,100.34	30.60	336.70 ₪

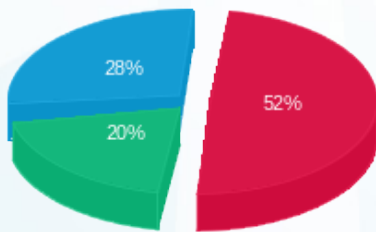
סה"כ לדיר:

פסגה	גבע	שפל	סה"כ	שיא ביקוש
1,410.47	660.69	1,100.34	3,171.50	13.89
617.65 ₪	242.14 ₪	336.70 ₪	1,196.49 ₪	

סה"כ צריכה
 סה"כ לתשלום

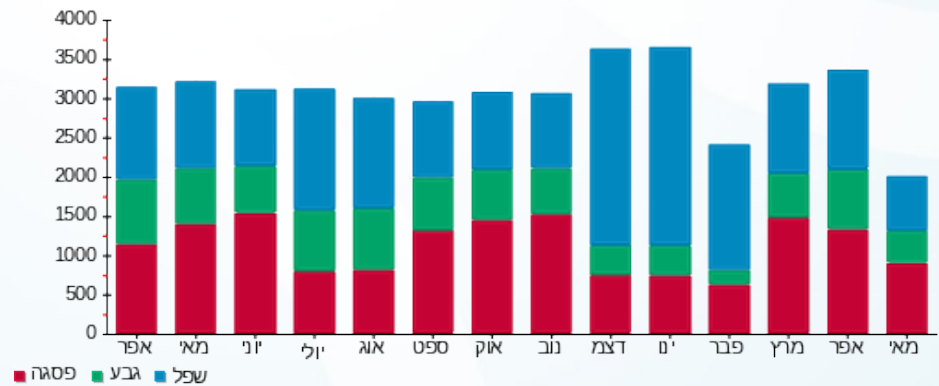
211.60 ₪	תשלום קבוע	
0.00 ₪	תשלום עבור גודל חיבור בKVA (0x0)	
1,408.09 ₪	סה"כ לתשלום	לא כולל מע"מ

התפלגות חיוב בש"ח לפי תעו"ז



פסגה (617.65 ₪) - 52%
 גבע (242.14 ₪) - 20%
 שפל (336.70 ₪) - 28%

הסטוריית צריכה בקוט"ש



20/06/21 תאריך הפקה:
 20/05/21 תאריך קריאה נוכחית:
 20/04/21 תאריך קריאה קודמת:

שם דייר: לוח מעליות 2,3,4
 שם אתר: פארק הברון

לקוח/ה נכבד/ה, אנו מתכבדים להגיש את חישוב צריכת החשמל לתקופה 20/05/21 - 20/04/21:

לוח מעליות 2,3,4 - 7 - 00022150 (0x0)

סוג תעריף	סוג צריכה	קריאה קודמת	קריאה נוכחית	סה"כ צריכה בקוט"ש	מחיר לקוט"ש בא"ג	סה"כ לתשלום
			20/05/21	20/04/21	פרטי חשבון עבור תאריכים:	
777	פסגה	246,831.83	248,911.54	2,079.71	43.79	910.71 ₪
778	גבע	122,718.71	123,356.42	637.71	36.65	233.72 ₪
779	שפל	161,436.06	162,176.32	740.26	30.60	226.52 ₪

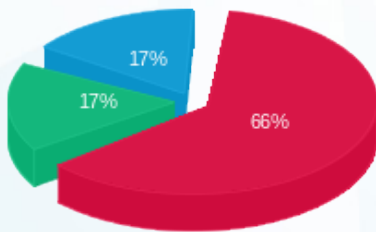
סה"כ לדייר:

פסגה	גבע	שפל	סה"כ	שיא ביקוש
2,079.71	637.71	740.26	3,457.68	9.23
910.71 ₪	233.72 ₪	226.52 ₪	1,370.95 ₪	

סה"כ צריכה
 סה"כ לתשלום

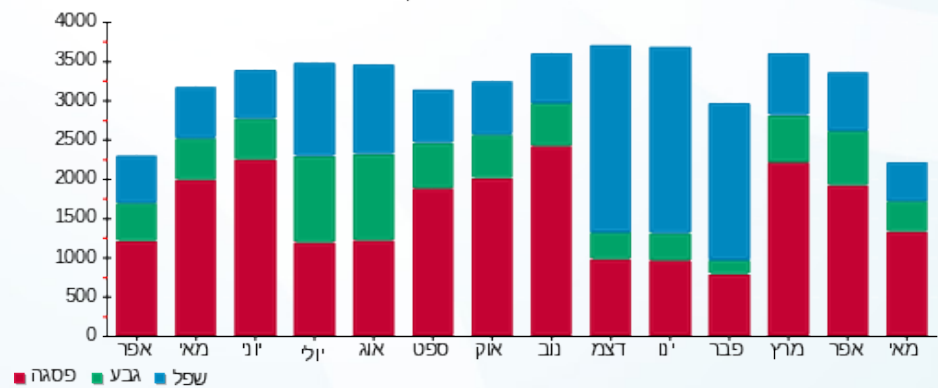
211.60 ₪	תשלום קבוע	
0.00 ₪	תשלום עבור גודל חיבור בKVA (0x0)	
1,582.55 ₪	סה"כ לתשלום	לא כולל מע"מ

התפלגות חיוב בש"ח לפי תע"ז



■ פסגה (910.71 ₪)
 ■ גבע (233.72 ₪)
 ■ שפל (226.52 ₪)

הסטוריית צריכה בקוט"ש



20/06/21 תאריך הפקה:
 20/05/21 תאריך קריאה נוכחית:
 20/04/21 תאריך קריאה קודמת:

שם דייר: לוח מעלית משא (מעלית מס 1)
 שם אתר: פארק הברון

לקוח/ה נכבד/ה, אנו מתכבדים להגיש את חישוב צריכת החשמל לתקופה 20/05/21 - 20/04/21:

לוח מעלית משא (מעלית מס 1) - 6 - 00022150 (0x0)

סוג תעריף	סוג צריכה	קריאה קודמת	קריאה נוכחית	סה"כ צריכה בקוט"ש	מחיר לקוט"ש בא"ג	סה"כ לתשלום
		20/04/21	20/05/21	פרטי חשבון עבור תאריכים:		
777	פסגה	98,208.53	99,193.48	984.95	43.79	431.31 ₪
778	גבע	30,347.66	30,480.90	133.25	36.65	48.83 ₪
779	שפל	52,403.52	52,577.99	174.47	30.60	53.39 ₪

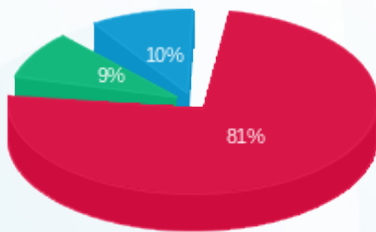
סה"כ לדייר:

פסגה	גבע	שפל	סה"כ	שיא ביקוש
984.95	133.25	174.47	1,292.66	5.23
431.31 ₪	48.83 ₪	53.39 ₪	533.53 ₪	

סה"כ צריכה
 סה"כ לתשלום

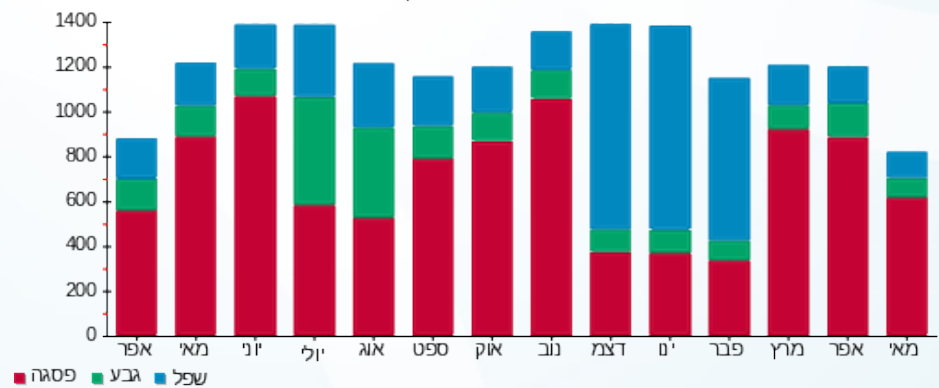
211.60 ₪	תשלום קבוע	
0.00 ₪	תשלום עבור גודל חיבור בKVA (0x0)	
745.13 ₪	סה"כ לתשלום	לא כולל מע"מ

התפלגות חיוב בש"ח לפי תע"ז



■ פסגה (431.31 ₪)
 ■ גבע (48.83 ₪)
 ■ שפל (53.39 ₪)

הסטוריית צריכה בקוט"ש





20/06/21 תאריך הפקה:
 20/05/21 תאריך קריאה נוכחית:
 20/04/21 תאריך קריאה קודמת:

שם דייר: צ'ילרים 3,4
 שם אתר: פארק הברון

לקוח/ה נכבד/ה, אנו מתכבדים להגיש את חישוב צריכת החשמל לתקופה 20/05/21 - 20/04/21:

צ'ילרים 3,4 - 5 - 00022150 (0x0)

סה"כ לתשלום	מחיר לקוט"ש בא"ג	סה"כ צריכה בקוט"ש	קריאה נוכחית	קריאה קודמת	סוג צריכה	סוג תעריף
			20/05/21	20/04/21	פרטי חשבון עבור תאריכים:	
₪ 9,055.08	43.79	20,678.43	1,731,521.20	1,710,842.77	פסגה	777
₪ 1,413.98	36.65	3,858.07	466,225.58	462,367.51	גבע	778
₪ 767.37	30.60	2,507.73	472,974.03	470,466.30	שפל	779

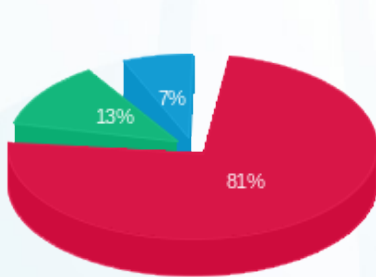
סה"כ לדיר:

שיא ביקוש	סה"כ	שפל	גבע	פסגה
132.56	27,044.23	2,507.73	3,858.07	20,678.43
	₪ 11,236.43	₪ 767.37	₪ 1,413.98	₪ 9,055.08

סה"כ צריכה
 סה"כ לתשלום

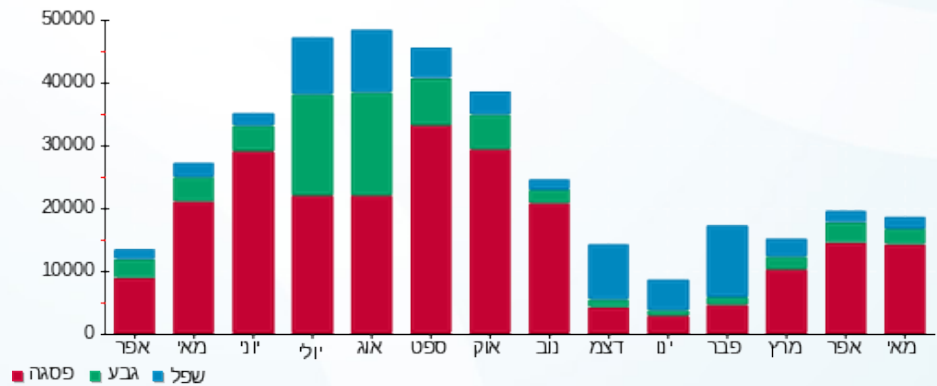
₪ 211.60	תשלום קבוע	
₪ 0.00	תשלום עבור גודל חיבור בKVA (0x0)	
₪ 11,448.03	סה"כ לתשלום	לא כולל מע"מ

התפלגות חיוב בש"ח לפי תעו"ז



■ פסגה (₪ 9,055.08) 81%
 ■ גבע (₪ 1,413.98) 13%
 ■ שפל (₪ 767.37) 7%

הסטוריית צריכה בקוט"ש





20/06/21 תאריך הפקה:
 20/05/21 תאריך קריאה נוכחית:
 20/04/21 תאריך קריאה קודמת:

שם דייר: ציבורי
שם אתר: פארק הברון

לקוח/ה נכבד/ה, אנו מתכבדים להגיש את חישוב צריכת החשמל לתקופה 20/05/21 - 20/04/21:

מפסק ראשי - 1 - 00022150 (0x0)

סוג תעריף	סוג צריכה	קריאה קודמת	קריאה נוכחית	סה"כ צריכה בקוט"ש	מחיר לקוט"ש בא"ג	סה"כ לתשלום
		20/04/21	20/05/21	פרטי חשבון עבור תאריכים:		
777	פסגה	7,069,777.72	7,127,841.88	58,064.16	43.79	25,426.30 ₪
778	גבע	3,530,939.84	3,547,975.48	17,035.64	36.65	6,243.56 ₪
779	שפל	4,783,016.80	4,806,311.68	23,294.88	30.60	7,128.23 ₪

צילר 1 - 2 - 00022150 (0x0)

סוג תעריף	סוג צריכה	קריאה קודמת	קריאה נוכחית	סה"כ צריכה בקוט"ש	מחיר לקוט"ש בא"ג	סה"כ לתשלום
		20/04/21	20/05/21	פרטי חשבון עבור תאריכים:		
777	פסגה	612,752.31	612,876.35	-124.04	43.79	-54.32 ₪
778	גבע	375,548.91	375,604.95	-56.04	36.65	-20.54 ₪
779	שפל	303,360.56	303,496.79	-136.23	30.60	-41.69 ₪

צילר 2 - 3 - 00022150 (0x0)

סוג תעריף	סוג צריכה	קריאה קודמת	קריאה נוכחית	סה"כ צריכה בקוט"ש	מחיר לקוט"ש בא"ג	סה"כ לתשלום
		20/04/21	20/05/21	פרטי חשבון עבור תאריכים:		
777	פסגה	2,828,116.86	2,853,860.69	-25,743.83	43.79	-11,273.22 ₪
778	גבע	1,602,426.48	1,611,249.20	-8,822.72	36.65	-3,233.53 ₪
779	שפל	2,254,242.25	2,267,704.72	-13,462.47	30.60	-4,119.52 ₪

יט"א א"צ - 4 - 00022150 (0x0)

סוג תעריף	סוג צריכה	קריאה קודמת	קריאה נוכחית	סה"כ צריכה בקוט"ש	מחיר לקוט"ש בא"ג	סה"כ לתשלום
		20/04/21	20/05/21	פרטי חשבון עבור תאריכים:		
777	פסגה	302,063.52	303,473.99	-1,410.47	43.79	-617.65 ₪
778	גבע	249,541.25	250,201.94	-660.69	36.65	-242.14 ₪
779	שפל	364,869.54	365,969.88	-1,100.34	30.60	-336.70 ₪





צילרים 3,4 - 5 - 00022150(0x0)

סה"כ לתשלום	מחיר לקוט"ש בא"ג	סה"כ צריכה בקוט"ש	קריאה נוכחית	קריאה קודמת	סוג צריכה	סוג תעריף
			20/05/21	20/04/21	פרטי חשבון עבור תאריכים:	
₪ -9,055.08	43.79	-20,678.43	1,731,521.20	1,710,842.77	פסגה	777
₪ -1,413.98	36.65	-3,858.07	466,225.58	462,367.51	גבע	778
₪ -767.37	30.60	-2,507.73	472,974.03	470,466.30	שפל	779

לוח מעלית משא (מעלית מס 1) - 6 - 00022150(0x0)

סה"כ לתשלום	מחיר לקוט"ש בא"ג	סה"כ צריכה בקוט"ש	קריאה נוכחית	קריאה קודמת	סוג צריכה	סוג תעריף
			20/05/21	20/04/21	פרטי חשבון עבור תאריכים:	
₪ -431.31	43.79	-984.95	99,193.48	98,208.53	פסגה	777
₪ -48.83	36.65	-133.25	30,480.90	30,347.66	גבע	778
₪ -53.39	30.60	-174.47	52,577.99	52,403.52	שפל	779

לוח מעליות 2,3,4 - 7 - 00022150(0x0)

סה"כ לתשלום	מחיר לקוט"ש בא"ג	סה"כ צריכה בקוט"ש	קריאה נוכחית	קריאה קודמת	סוג צריכה	סוג תעריף
			20/05/21	20/04/21	פרטי חשבון עבור תאריכים:	
₪ -910.71	43.79	-2,079.71	248,911.54	246,831.83	פסגה	777
₪ -233.72	36.65	-637.71	123,356.42	122,718.71	גבע	778
₪ -226.52	30.60	-740.26	162,176.32	161,436.06	שפל	779

סה"כ לדיר:

שיא ביקוש	סה"כ	שפל	גבע	פסגה
328.88	15,083.27	5,173.39	2,867.15	7,042.73
	₪ 5,717.88	₪ 1,583.06	₪ 1,050.81	₪ 3,084.01

סה"כ צריכה
סה"כ לתשלום

₪ 211.60	תשלום קבוע	
₪ 0.00	תשלום עבור גודל חיבור ב KVA (0x0)	
₪ 5,929.48	סה"כ לתשלום	לא כולל מע"מ





20/06/21 תאריך הפקה:
 20/05/21 תאריך קריאה נוכחית:
 20/04/21 תאריך קריאה קודמת:

שם דייר: צילר 1
 שם אתר: פארק הברון

לקוח/ה נכבד/ה, אנו מתכבדים להגיש את חישוב צריכת החשמל לתקופה 20/05/21 - 20/04/21:

צילר 1 - 2 - 00022150 (0x0)

סוג תעריף	סוג צריכה	קריאה קודמת	קריאה נוכחית	סה"כ צריכה בקוט"ש	מחיר לקוט"ש בא"ג	סה"כ לתשלום
פרטי חשבון עבור תאריכים:						
777	פסגה	20/04/21	20/05/21	124.04	43.79	54.32 ₪
778	גבע	375,548.91	375,604.95	56.04	36.65	20.54 ₪
779	שפל	303,360.56	303,496.79	136.23	30.60	41.69 ₪

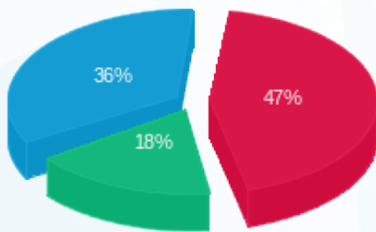
סה"כ לדייר:

פסגה	גבע	שפל	סה"כ	שיא ביקוש
124.04	56.04	136.23	316.31	0.50
₪ 54.32	₪ 20.54	₪ 41.69	₪ 116.54	

סה"כ צריכה
 סה"כ לתשלום

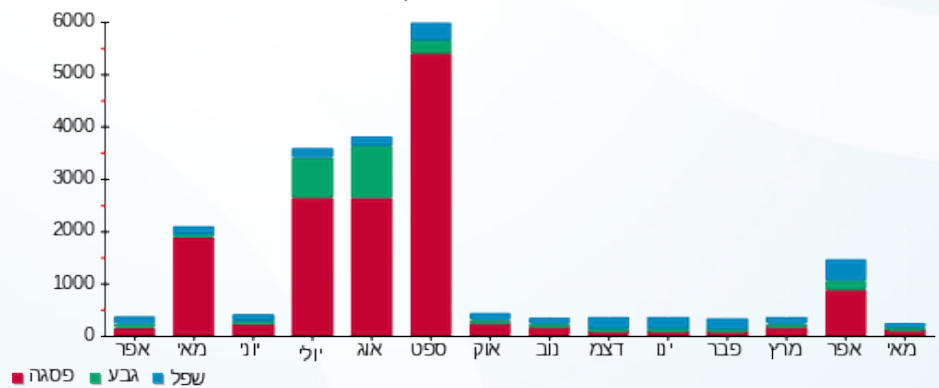
211.60 ₪	תשלום קבוע	
0.00 ₪	תשלום עבור גודל חיבור בKVA (0x0)	
328.14 ₪	סה"כ לתשלום	לא כולל מע"מ

התפלגות חיוב בש"ח לפי תעו"ז



פסגה (₪ 54.32)
 גבע (₪ 20.54)
 שפל (₪ 41.69)

הסטוריית צריכה בקוט"ש



20/06/21 תאריך הפקה:
 20/05/21 תאריך קריאה נוכחית:
 20/04/21 תאריך קריאה קודמת:

שם דייר: צילר 2
 שם אתר: פארק הברון

לקוח/ה נכבד/ה, אנו מתכבדים להגיש את חישוב צריכת החשמל לתקופה 20/05/21 - 20/04/21:

צילר 2 - 3 - 00022150 (0x0)

סוג תעריף	סוג צריכה	קריאה קודמת	קריאה נוכחית	סה"כ צריכה בקוט"ש	מחיר לקוט"ש בא"ג	סה"כ לתשלום
		20/04/21	20/05/21			
777	פסגה	2,828,116.86	2,853,860.69	25,743.83	43.79	11,273.22 ₪
778	גבע	1,602,426.48	1,611,249.20	8,822.72	36.65	3,233.53 ₪
779	שפל	2,254,242.25	2,267,704.72	13,462.47	30.60	4,119.52 ₪

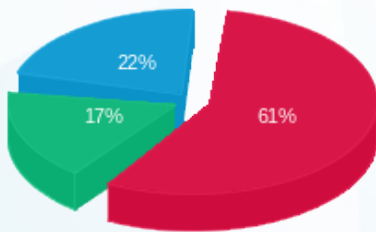
סה"כ לדיר:

פסגה	גבע	שפל	סה"כ	שיא ביקוש
25,743.83	8,822.72	13,462.47	48,029.02	146.98
11,273.22 ₪	3,233.53 ₪	4,119.52 ₪	18,626.27 ₪	

סה"כ צריכה
 סה"כ לתשלום

211.60 ₪	תשלום קבוע	
0.00 ₪	תשלום עבור גודל חיבור בKVA (0x0)	
18,837.87 ₪	סה"כ לתשלום	לא כולל מע"מ

התפלגות חיוב בש"ח לפי תעו"ז



פסגה (11,273.22 ₪) 61%
 גבע (3,233.53 ₪) 17%
 שפל (4,119.52 ₪) 22%

הסטוריית צריכה בקוט"ש

