

21/06/21 תאריך הפקה:
 31/05/21 תאריך קריאה נוכחית:
 01/05/21 תאריך קריאה קודמת:

שם דייר: SCR
 שם אתר: תנובות שיווק המאה

לקוח/ה נכבד/ה, אנו מתכבדים להגיש את חישוב צריכת החשמל לתקופה 01/05/21 - 31/05/21:

SCR - (3x630)17312769 - 1

סה"כ לתשלום	מחיר לקוט"ש בא"ג	סה"כ צריכה בקוט"ש	קריאה נוכחית	קריאה קודמת	סוג צריכה	סוג תעריף
			31/05/21	01/05/21	פרטי חשבון עבור תאריכים:	
1,179.09 ₪	43.79	2,692.60	31,547.50	28,854.90	פסגה	777
110.83 ₪	36.65	302.40	6,476.30	6,173.90	גבע	778
253.31 ₪	30.60	827.80	17,970.50	17,142.70	שפל	779

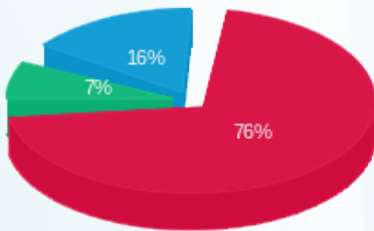
סה"כ לדייר:

שיא ביקוש	סה"כ	שפל	גבע	פסגה
	3,822.80	827.80	302.40	2,692.60
	1,543.23 ₪	253.31 ₪	110.83 ₪	1,179.09 ₪

סה"כ צריכה
 סה"כ לתשלום

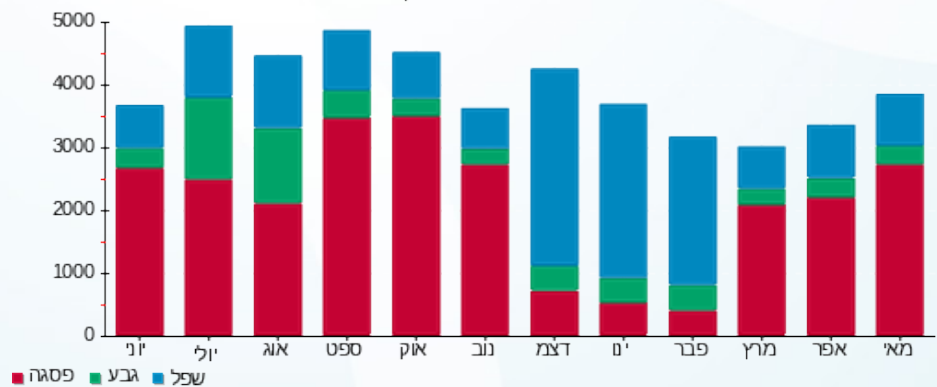
211.60 ₪	תשלום קבוע	
118.88 ₪	תשלום עבור גודל חיבור בKVA (3x630)	
0.975	מקדם הספק	
0.00 ₪	תשלום עבור מקדם הספק	
1,873.71 ₪	סה"כ לתשלום	לא כולל מע"מ

התפלגות חיוב בש"ח לפי תעו"ז



פסגה (1,179.09 ₪) 76%
 גבע (110.83 ₪) 7%
 שפל (253.31 ₪) 16%

הסטוריית צריכה בקוט"ש





21/06/21 תאריך הפקדה:
 31/05/21 תאריך קריאה נוכחית:
 01/05/21 תאריך קריאה קודמת:

שם דייר: STB מחסן
 שם אתר: תנובות שיווק המאה

לקוח/ה נכבד/ה, אנו מתכבדים להגיש את חישוב צריכת החשמל לתקופה 01/05/21 - 31/05/21:

STB מחסן - 3 - 19093334 (3x100)

סוג תעריף	סוג צריכה	קריאה קודמת	קריאה נוכחית	סה"כ צריכה בקוט"ש	מחיר לקוט"ש בא"ג	סה"כ לתשלום
פרטי חשבון עבור תאריכים:						
777	פסגה	01/05/21	31/05/21	1,424.70	43.79	623.88 ₪
778	גבע	2,467.20	2,581.00	113.80	36.65	41.71 ₪
779	שפל	10,303.60	10,692.20	388.60	30.60	118.91 ₪

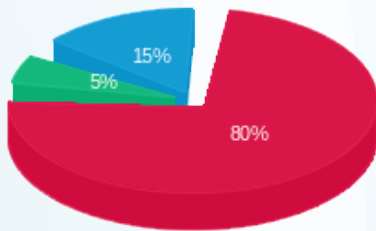
סה"כ לדייר:

פסגה	גבע	שפל	סה"כ	שיא ביקוש
1,424.70	113.80	388.60	1,927.10	
623.88 ₪	41.71 ₪	118.91 ₪	784.50 ₪	

סה"כ צריכה
 סה"כ לתשלום

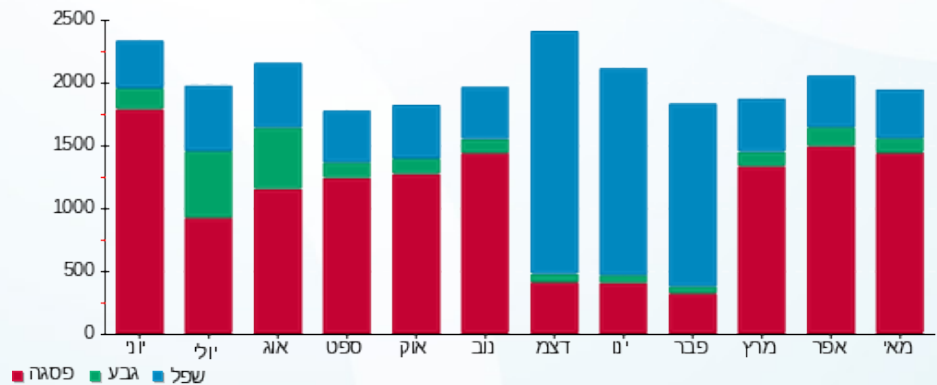
211.60 ₪	תשלום קבוע	לא כולל מע"מ
18.87 ₪	תשלום עבור גודל חיבור בKVA (3x100)	
0.977	מקדם הספק	
0.00 ₪	תשלום עבור מקדם הספק	
1,014.97 ₪	סה"כ לתשלום	

התפלגות חיוב בש"ח לפי תעו"ז



פסגה (623.88 ₪) 80%
 גבע (41.71 ₪) 15%
 שפל (118.91 ₪) 5%

הסטוריית צריכה בקוט"ש





21/06/21 תאריך הפקה:
 31/05/21 תאריך קריאה נוכחי:
 01/05/21 תאריך קריאה קודמת:

שם דייר: STB משרדים
 שם אתר: תנובות שיווק המאה

לקוח/ה נכבד/ה, אנו מתכבדים להגיש את חישוב צריכת החשמל לתקופה 01/05/21 - 31/05/21:

STB משרדים - 1 - 19093334(3x80)

סה"כ לתשלום	מחיר לקוט"ש בא"ג	סה"כ צריכה בקוט"ש	קריאה נוכחית	קריאה קודמת	סוג צריכה	סוג תעריף
			31/05/21	01/05/21		פרטי חשבון עבור תאריכים:
150.37 ₪	43.79	343.40	7,182.90	6,839.50	פסגה	777
15.58 ₪	36.65	42.50	1,349.70	1,307.20	גבע	778
37.49 ₪	30.60	122.50	3,956.10	3,833.60	שפל	779

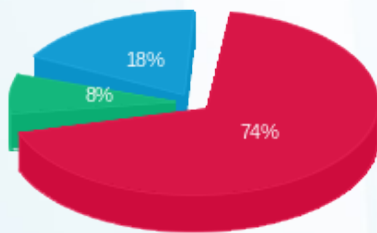
סה"כ לדייר:

שיא ביקוש	סה"כ	שפל	גבע	פסגה
	508.40	122.50	42.50	343.40
	203.44 ₪	37.49 ₪	15.58 ₪	150.37 ₪

סה"כ צריכה
 סה"כ לתשלום

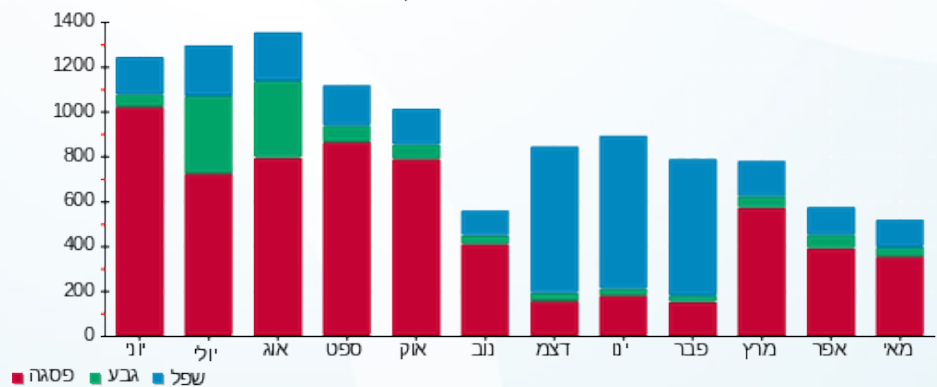
211.60 ₪	תשלום קבוע	
15.10 ₪	תשלום עבור גודל חיבור בKVA (3x80)	
0.929	מקדם הספק	
0.00 ₪	תשלום עבור מקדם הספק	
430.13 ₪	סה"כ לתשלום	
		לא כולל מע"מ

התפלגות חיוב בש"ח לפי תע"ז



פסגה (150.37 ₪) 74%
 גבע (15.58 ₪) 8%
 שפל (37.49 ₪) 18%

הסטוריית צריכה בקוט"ש



21/06/21 תאריך הפקדה:
 31/05/21 תאריך קריאה נוכחית:
 01/05/21 תאריך קריאה קודמת:

שם דייר: STB תצוגה
 שם אתר: תנובות שיווק המאה

לקוח/ה נכבד/ה, אנו מתכבדים להגיש את חישוב צריכת החשמל לתקופה 01/05/21 - 31/05/21:

STB תצוגה - 2 - 19093334 (3x80)

סה"כ לתשלום	מחיר לקוט"ש בא"ג	סה"כ צריכה בקוט"ש	קריאה נוכחית	קריאה קודמת	סוג צריכה	סוג תעריף
			31/05/21	01/05/21		פרטי חשבון עבור תאריכים:
₪ 747.23	43.79	1,706.40	19,992.70	18,286.30	פסגה	777
₪ 39.62	36.65	108.10	2,645.20	2,537.10	גבע	778
₪ 73.01	30.60	238.60	7,062.80	6,824.20	שפל	779

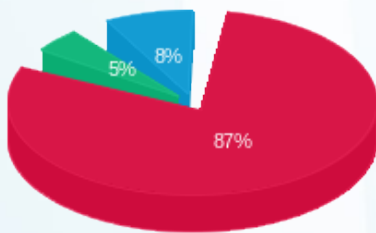
סה"כ לדייר:

שיא ביקוש	סה"כ	שפל	גבע	פסגה
	2,053.10	238.60	108.10	1,706.40
	₪ 859.86	₪ 73.01	₪ 39.62	₪ 747.23

סה"כ צריכה
 סה"כ לתשלום

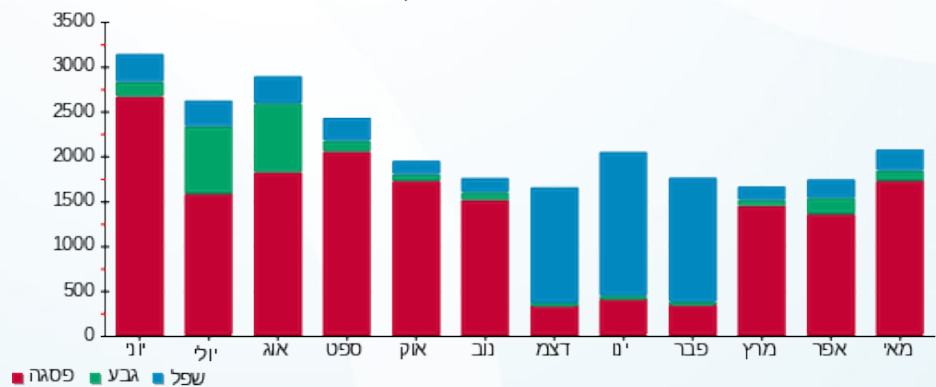
₪ 211.60	תשלום קבוע	
₪ 15.10	תשלום עבור גודל חיבור בKVA (3x80)	
0.928	מקדם הספק	
₪ 0.00	תשלום עבור מקדם הספק	
₪ 1,086.56	סה"כ לתשלום	לא כולל מע"מ

התפלגות חיוב בש"ח לפי תעו"ז



■ פסגה (₪ 747.23)
 ■ גבע (₪ 39.62)
 ■ שפל (₪ 73.01)

הסטוריית צריכה בקוט"ש





21/06/21 תאריך הפקדה:
 31/05/21 תאריך קריאה נוכחית:
 01/05/21 תאריך קריאה קודמת:

שם דייר: ארכיון
 שם אתר: תנובות שיווק המאה

לקוח/ה נכבד/ה, אנו מתכבדים להגיש את חישוב צריכת החשמל לתקופה 01/05/21 - 31/05/21:

ארכיון - 4 - 20004339(3x32)

סוג תעריף	סוג צריכה	קריאה קודמת	קריאה נוכחית	סה"כ צריכה בקוט"ש	מחיר לקוט"ש בא"ג	סה"כ לתשלום
פרטי חשבון עבור תאריכים:						
777	פסגה	01/05/21	31/05/21	1,806.10	43.79	790.89 ₪
778	גבע	402.40	1,164.40	762.00	36.65	279.27 ₪
779	שפל	543.40	1,663.60	1,120.20	30.60	342.78 ₪

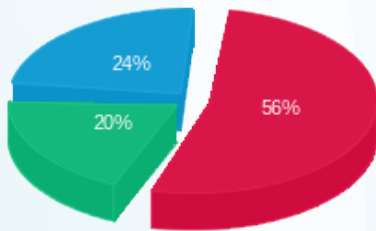
סה"כ לדייר:

פסגה	גבע	שפל	סה"כ	שיא ביקוש
1,806.10	762.00	1,120.20	3,688.30	
790.89 ₪	279.27 ₪	342.78 ₪	1,412.95 ₪	

סה"כ צריכה
 סה"כ לתשלום

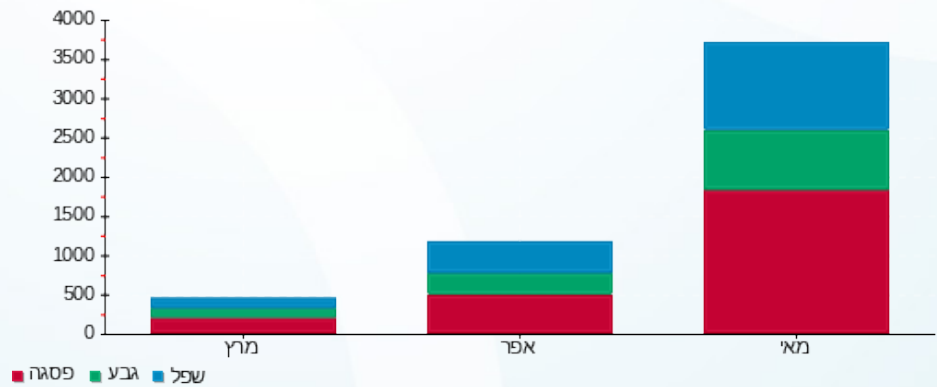
211.60 ₪	תשלום קבוע	
6.04 ₪	תשלום עבור גודל חיבור בKVA (3x32)	
0.753	מקדם הספק	
294.31 ₪	תשלום עבור מקדם הספק	
1,924.90 ₪	סה"כ לתשלום	לא כולל מע"מ

התפלגות חיוב בש"ח לפי תעו"ז



פסגה (790.89 ₪) 56%
 גבע (279.27 ₪) 24%
 שפל (342.78 ₪) 20%

הסטוריית צריכה בקוט"ש





21/06/21 תאריך הפקדה:
 31/05/21 תאריך קריאה נוכחית:
 01/05/21 תאריך קריאה קודמת:

שם דייר: ילג 1
 שם אתר: תנובות שיווק המאה

לקוח/ה נכבד/ה, אנו מתכבדים להגיש את חישוב צריכת החשמל לתקופה 01/05/21 - 31/05/21:

ילג 1 - 17312664 (3x80)

סה"כ לתשלום	מחיר לקוט"ש בא"ג	סה"כ צריכה בקוט"ש	קריאה נוכחית	קריאה קודמת	סוג צריכה	סוג תעריף
			31/05/21	01/05/21	פרטי חשבון עבור תאריכים:	
₪ 778.76	43.79	1,778.40	24,820.10	23,041.70	פסגה	777
₪ 152.61	36.65	416.40	7,124.60	6,708.20	גבע	778
₪ 200.71	30.60	655.90	15,999.50	15,343.60	שפל	779

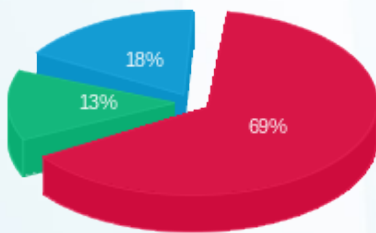
סה"כ לדייר:

שיא ביקוש	סה"כ	שפל	גבע	פסגה
	2,850.70	655.90	416.40	1,778.40
	₪ 1,132.08	₪ 200.71	₪ 152.61	₪ 778.76

סה"כ צריכה
 סה"כ לתשלום

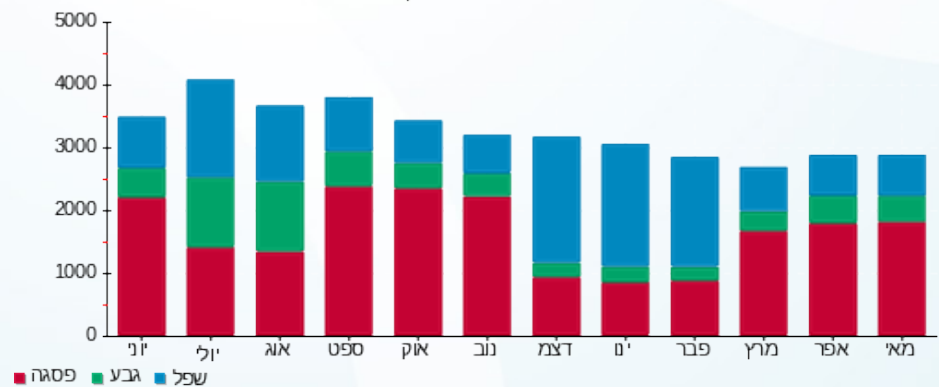
₪ 211.60	תשלום קבוע	
₪ 15.10	תשלום עבור גודל חיבור בKVA (3x80)	
1.000	מקדם הספק	
₪ 0.00	תשלום עבור מקדם הספק	
₪ 1,358.77	סה"כ לתשלום	לא כולל מע"מ

התפלגות חיוב בש"ח לפי תעו"ז



פסגה (₪ 778.76) 69%
 גבע (₪ 152.61) 13%
 שפל (₪ 200.71) 18%

הסטוריית צריכה בקוט"ש





21/06/21 תאריך הפקה:
 31/05/21 תאריך קריאה נוכחית:
 01/05/21 תאריך קריאה קודמת:

שם דייר: ילג 2
 שם אתר: תנובות שיווק המאה

לקוח/ה נכבד/ה, אנו מתכבדים להגיש את חישוב צריכת החשמל לתקופה 01/05/21 - 31/05/21:

ילג 2 - 1 - 17312827 (3x100)

סה"כ לתשלום	מחיר לקוט"ש בא"ג	סה"כ צריכה בקוט"ש	קריאה נוכחית	קריאה קודמת	סוג צריכה	סוג תעריף
			31/05/21	01/05/21		פרטי חשבון עבור תאריכים:
241.06 ₪	43.79	550.50	6,882.20	6,331.70	פסגה	777
23.38 ₪	36.65	63.80	1,323.70	1,259.90	גבע	778
24.42 ₪	30.60	79.80	2,848.50	2,768.70	שפל	779

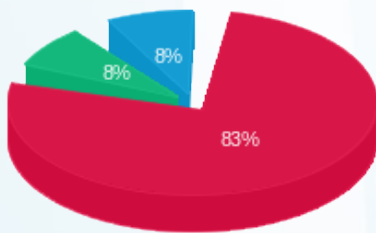
סה"כ לדייר:

שיא ביקוש	סה"כ	שפל	גבע	פסגה
	694.10	79.80	63.80	550.50
	288.87 ₪	24.42 ₪	23.38 ₪	241.06 ₪

סה"כ צריכה
 סה"כ לתשלום

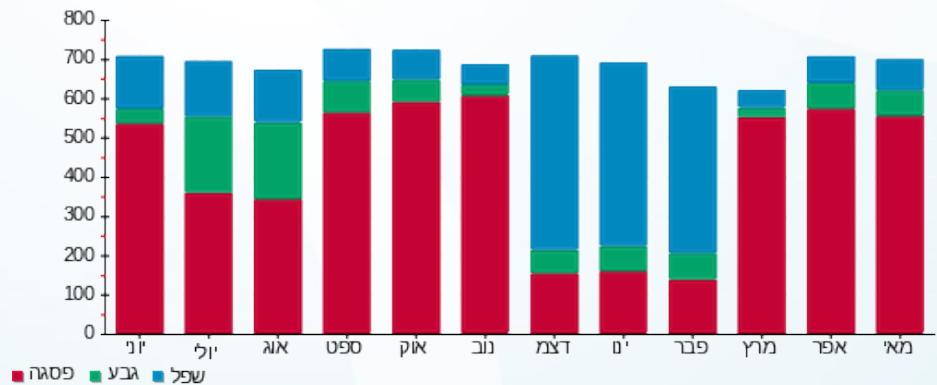
211.60 ₪	תשלום קבוע	לא כולל מע"מ
18.87 ₪	תשלום עבור גודל חיבור בKVA (3x100)	
0.999	מקדם הספק	
0.00 ₪	תשלום עבור מקדם הספק	
519.34 ₪	סה"כ לתשלום	

התפלגות חיוב בש"ח לפי תעו"ז



פסגה (241.06 ₪)
 גבע (23.38 ₪)
 שפל (24.42 ₪)

הסטוריית צריכה בקוט"ש





21/06/21 תאריך הפקה:
 31/05/21 תאריך קריאה נוכחית:
 01/05/21 תאריך קריאה קודמת:

שם דייר: מייטק
 שם אתר: תנובות שיווק המאה

לקוח/ה נכבד/ה, אנו מתכבדים להגיש את חישוב צריכת החשמל לתקופה 01/05/21 - 31/05/21:

מייטק - 1 - 17312770(3x80)

סוג תעריף	סוג צריכה	קריאה קודמת	קריאה נוכחית	סה"כ צריכה בקוט"ש	מחיר לקוט"ש בא"ג	סה"כ לתשלום
פרטי חשבון עבור תאריכים:						
777	פסגה	01/05/21	31/05/21	2,118.60	43.79	927.73 ₪
778	גבע	4,431.00	4,725.34	294.34	36.65	107.88 ₪
779	שפל	9,672.40	10,100.00	427.60	30.60	130.85 ₪

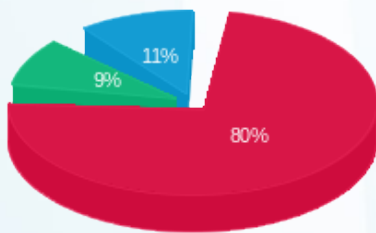
סה"כ לדייר:

פסגה	גבע	שפל	סה"כ	שיא ביקוש
2,118.60	294.34	427.60	2,840.54	23.65
927.73 ₪	107.88 ₪	130.85 ₪	1,166.46 ₪	

סה"כ צריכה
 סה"כ לתשלום

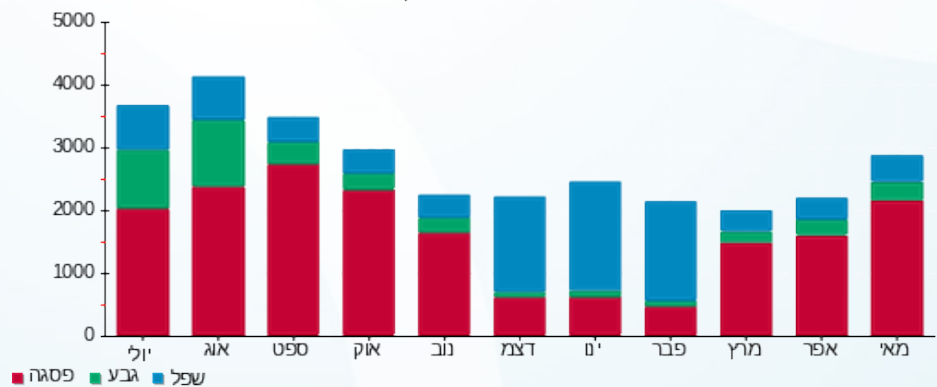
211.60 ₪	תשלום קבוע	לא כולל מע"מ
15.10 ₪	תשלום עבור גודל חיבור בKVA (3x80)	
0.991	מקדם הספק	
0.00 ₪	תשלום עבור מקדם הספק	
1,393.15 ₪	סה"כ לתשלום	

התפלגות חיוב בש"ח לפי תעו"ז



■ פסגה (927.73 ₪)
 ■ גבע (107.88 ₪)
 ■ שפל (130.85 ₪)

הסטוריית צריכה בקוט"ש





21/06/21 תאריך הפקדה:
 31/05/21 תאריך קריאה נוכחית:
 01/05/21 תאריך קריאה קודמת:

שם דייר: משרד יעקב
 שם אתר: תנובות שיווק המאה

לקוח/ה נכבד/ה, אנו מתכבדים להגיש את חישוב צריכת החשמל לתקופה 01/05/21 - 31/05/21:

משרד יעקב - 2 - 20004339(3x25)

סוג תעריף	סוג צריכה	קריאה קודמת	קריאה נוכחית	סה"כ צריכה בקוט"ש	מחיר לקוט"ש בא"ג	סה"כ לתשלום
פרטי חשבון עבור תאריכים:						
777	פסגה	01/05/21	31/05/21	114.72	43.79	50.24 ₪
778	גבע	50.96	93.56	42.60	36.65	15.61 ₪
779	שפל	173.36	274.40	101.04	30.60	30.92 ₪

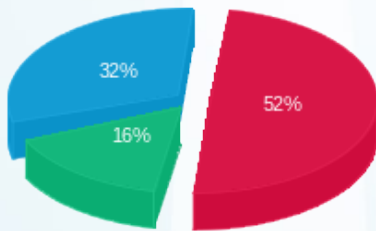
סה"כ לדייר:

פסגה	גבע	שפל	סה"כ	שיא ביקוש
114.72	42.60	101.04	258.36	
50.24 ₪	15.61 ₪	30.92 ₪	96.77 ₪	

סה"כ צריכה
 סה"כ לתשלום

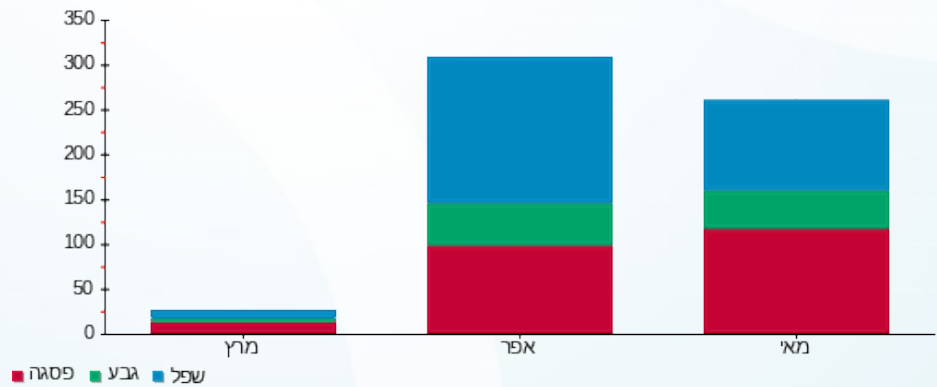
211.60 ₪	תשלום קבוע	לא כולל מע"מ
4.72 ₪	תשלום עבור גודל חיבור בKVA (3x25)	
0.796	מקדם הספק	
15.00 ₪	תשלום עבור מקדם הספק	
328.09 ₪	סה"כ לתשלום	

התפלגות חיוב בש"ח לפי תעו"ז



פסגה (50.24 ₪)
 גבע (15.61 ₪)
 שפל (30.92 ₪)

הסטוריית צריכה בקוט"ש



21/06/21 תאריך הפקה:
 31/05/21 תאריך קריאה נוכחית:
 01/05/21 תאריך קריאה קודמת:

שם דייר: פמילי מארקט
 שם אתר: תנובות שיווק המאה

לקוח/ה נכבד/ה, אנו מתכבדים להגיש את חישוב צריכת החשמל לתקופה 01/05/21 - 31/05/21:

פמילי מארקט - 1 - 17312828(3x80)

סוג תעריף	סוג צריכה	קריאה קודמת	קריאה נוכחית	סה"כ צריכה בקוט"ש	מחיר לקוט"ש בא"ג	סה"כ לתשלום
			31/05/21	01/05/21	פרטי חשבון עבור תאריכים:	
777	פסגה	47,853.60	52,296.60	4,443.00	43.79	1,945.59 ₪
778	גבע	22,339.70	24,189.20	1,849.50	36.65	677.84 ₪
779	שפל	63,340.80	67,293.10	3,952.30	30.60	1,209.40 ₪

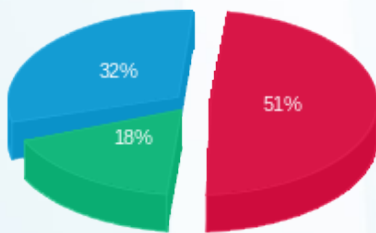
סה"כ לדייר:

פסגה	גבע	שפל	סה"כ	שיא ביקוש
4,443.00	1,849.50	3,952.30	10,244.80	
1,945.59 ₪	677.84 ₪	1,209.40 ₪	3,832.84 ₪	

סה"כ צריכה
 סה"כ לתשלום

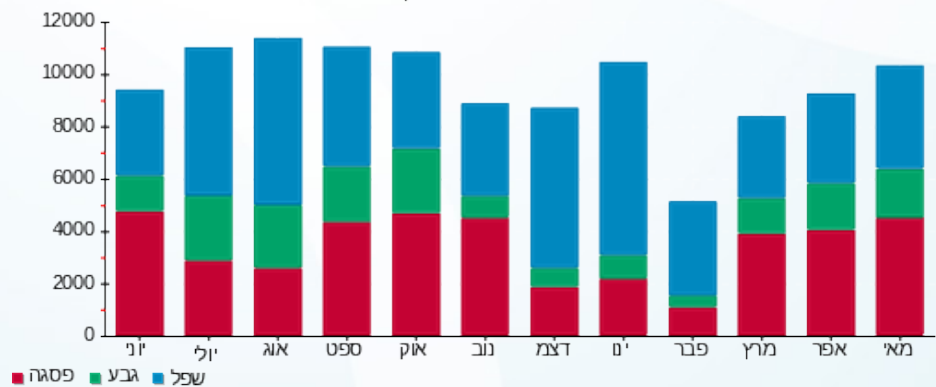
211.60 ₪	תשלום קבוע	לא כולל מע"מ
15.10 ₪	תשלום עבור גודל חיבור בKVA (3x80)	
1.000	מקדם הספק	
0.00 ₪	תשלום עבור מקדם הספק	
4,059.53 ₪	סה"כ לתשלום	

התפלגות חיוב בש"ח לפי תעו"ז



■ פסגה (1,945.59 ₪)
 ■ גבע (677.84 ₪)
 ■ שפל (1,209.40 ₪)

הסטוריית צריכה בקוט"ש





21/06/21 תאריך הפקדה:
 31/05/21 תאריך קריאה נוכחית:
 01/05/21 תאריך קריאה קודמת:

שם דייר: צח אורני בע"מ - משקלים
 שם אתר: תנובות שיווק המאה

לקוח/ה נכבד/ה, אנו מתכבדים להגיש את חישוב צריכת החשמל לתקופה 01/05/21 - 31/05/21:

צח אורני בע"מ - משקלים - 1 - 20004339 (3x80)

סוג תעריף	סוג צריכה	קריאה קודמת	קריאה נוכחית	סה"כ צריכה בקוט"ש	מחיר לקוט"ש בא"ג	סה"כ לתשלום
פרטי חשבון עבור תאריכים:						
777	פסגה	01/05/21	31/05/21	1,764.60	43.79	772.72 ₪
778	גבע	312.20	597.80	285.60	36.65	104.67 ₪
779	שפל	752.50	1,442.80	690.30	30.60	211.23 ₪

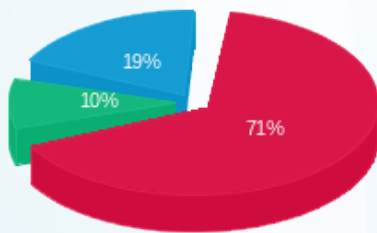
סה"כ לדייר:

פסגה	גבע	שפל	סה"כ	שיא ביקוש
1,764.60	285.60	690.30	2,740.50	
772.72 ₪	104.67 ₪	211.23 ₪	1,088.62 ₪	

סה"כ צריכה
 סה"כ לתשלום

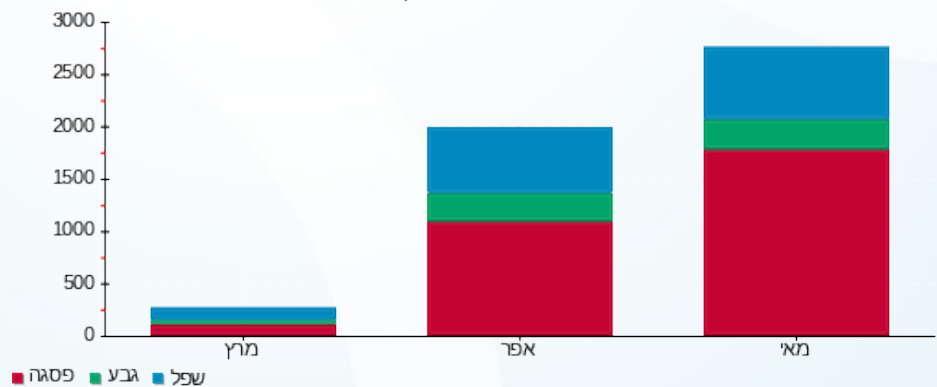
211.60 ₪	תשלום קבוע	לא כולל מע"מ
15.10 ₪	תשלום עבור גודל חיבור בKVA (3x80)	
0.982	מקדם הספק	
0.00 ₪	תשלום עבור מקדם הספק	
1,315.32 ₪	סה"כ לתשלום	

התפלגות חיוב בש"ח לפי תעו"ז



פסגה (772.72 ₪) 71%
 גבע (104.67 ₪) 10%
 שפל (211.23 ₪) 19%

הסטוריית צריכה בקוט"ש





21/06/21 תאריך הפקה:
 31/05/21 תאריך קריאה נוכחית:
 01/05/21 תאריך קריאה קודמת:

שם דייר: קטאווי
 שם אתר: תנובות שיווק המאה

לקוח/ה נכבד/ה, אנו מתכבדים להגיש את חישוב צריכת החשמל לתקופה 01/05/21 - 31/05/21:

קטאווי - 3 - 20004339 (3x32)

סה"כ לתשלום	מחיר לקוט"ש בא"ג	סה"כ צריכה בקוט"ש	קריאה נוכחית	קריאה קודמת	סוג צריכה	סוג תעריף
			31/05/21	01/05/21		פרטי חשבון עבור תאריכים:
₪ 39.15	43.79	89.40	160.32	70.92	פסגה	777
₪ 2.62	36.65	7.14	17.28	10.14	גבע	778
₪ 5.43	30.60	17.76	39.72	21.96	שפל	779

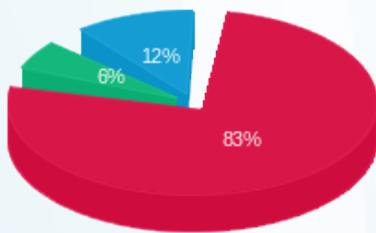
סה"כ לדייר:

שיא ביקוש	סה"כ	שפל	גבע	פסגה
	114.30	17.76	7.14	89.40
	₪ 47.20	₪ 5.43	₪ 2.62	₪ 39.15

סה"כ צריכה
 סה"כ לתשלום

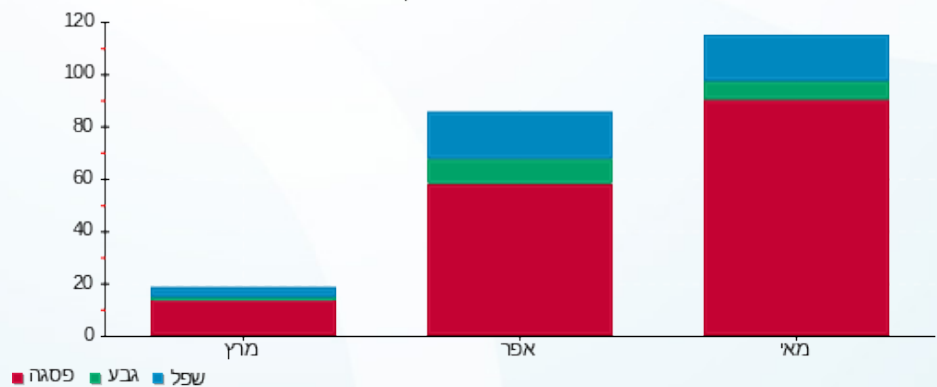
₪ 211.60	תשלום קבוע	
₪ 6.04	תשלום עבור גודל חיבור בKVA (3x32)	
0.951	מקדם הספק	
₪ 0.00	תשלום עבור מקדם הספק	
₪ 264.84	סה"כ לתשלום	לא כולל מע"מ

התפלגות חיוב בש"ח לפי תעו"ז



פסגה (₪ 39.15)
 גבע (₪ 2.62)
 שפל (₪ 5.43)

הסטוריית צריכה בקוט"ש





21/06/21 תאריך הפקה:
 31/05/21 תאריך קריאה נוכחי:
 01/05/21 תאריך קריאה קודמת:

שם דייר: רוני אחרק
 שם אתר: תנובות שיווק המאה

לקוח/ה נכבד/ה, אנו מתכבדים להגיש את חישוב צריכת החשמל לתקופה 01/05/21 - 31/05/21:

רוני אחרק - 3 - 18040205 (3x80)

סה"כ לתשלום	מחיר לקוט"ש בא"ג	סה"כ צריכה בקוט"ש	קריאה נוכחית	קריאה קודמת	סוג צריכה	סוג תעריף
			31/05/21	01/05/21		פרטי חשבון עבור תאריכים:
₪ 403.44	43.79	921.30	27,911.90	26,990.60	פסגה	777
₪ 36.21	36.65	98.80	5,845.90	5,747.10	גבע	778
₪ 78.83	30.60	257.60	19,393.70	19,136.10	שפל	779

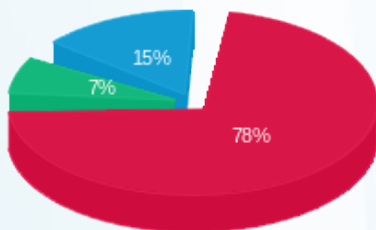
סה"כ לדייר:

שיא ביקוש	סה"כ	שפל	גבע	פסגה
	1,277.70	257.60	98.80	921.30
	₪ 518.47	₪ 78.83	₪ 36.21	₪ 403.44

סה"כ צריכה
 סה"כ לתשלום

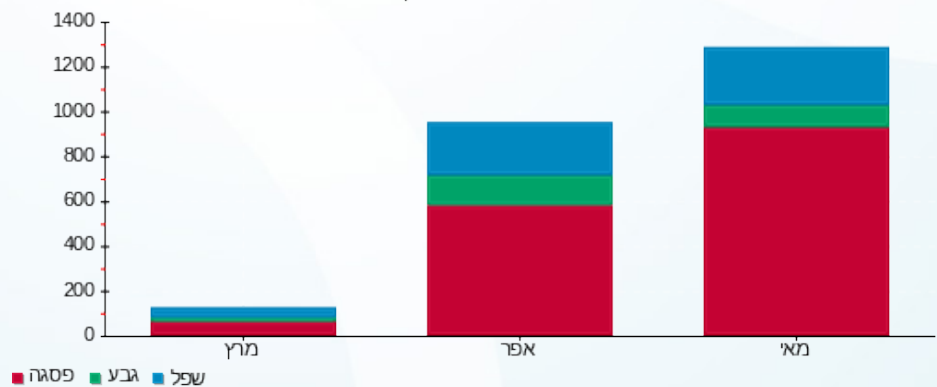
₪ 211.60	תשלום קבוע	
₪ 15.10	תשלום עבור גודל חיבור בKVA (3x80)	
0.945	מקדם הספק	
₪ 0.00	תשלום עבור מקדם הספק	
₪ 745.17	סה"כ לתשלום	לא כולל מע"מ

התפלגות חיוב בש"ח לפי תעו"ז



פסגה (₪ 403.44) ■
 גבע (₪ 36.21) ■
 שפל (₪ 78.83) ■

הסטוריית צריכה בקוט"ש



21/06/21 תאריך הפקדה:
 31/05/21 תאריך קריאה נוכחית:
 01/05/21 תאריך קריאה קודמת:

שם דייר: שיד פרז
 שם אתר: תנובות שיווק המאה

לקוח/ה נכבד/ה, אנו מתכבדים להגיש את חישוב צריכת החשמל לתקופה 01/05/21 - 31/05/21:

שיד פרז - 1 - 17312663 (3x250)

סוג תעריף	סוג צריכה	קריאה קודמת	קריאה נוכחית	סה"כ צריכה בקוט"ש	מחיר לקוט"ש בא"ג	סה"כ לתשלום
פרטי חשבון עבור תאריכים:						
777	פסגה	01/05/21	31/05/21	5,061.40	43.79	2,216.39 ₪
778	גבע	9,145.30	9,753.50	608.20	36.65	222.91 ₪
779	שפל	20,559.10	21,182.90	623.80	30.60	190.88 ₪

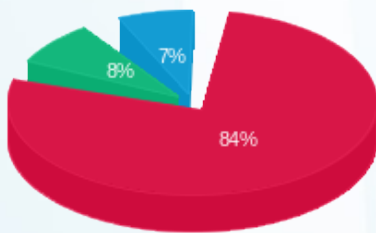
סה"כ לדייר:

פסגה	גבע	שפל	סה"כ	שיא ביקוש
5,061.40	608.20	623.80	6,293.40	
2,216.39 ₪	222.91 ₪	190.88 ₪	2,630.18 ₪	

סה"כ צריכה
 סה"כ לתשלום

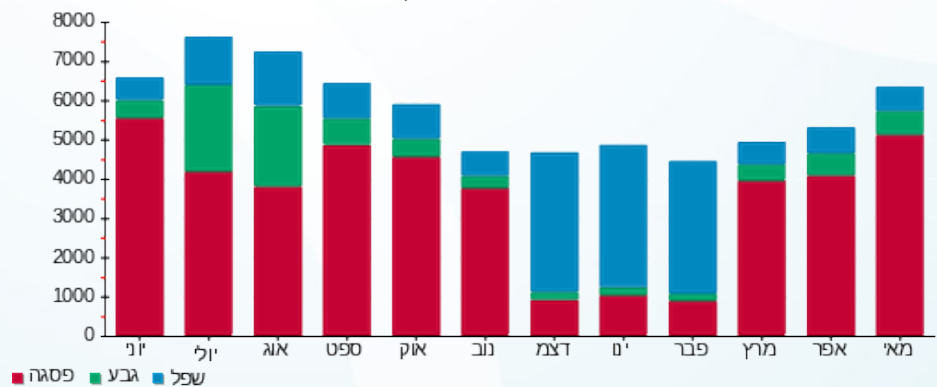
211.60 ₪	תשלום קבוע	
47.18 ₪	תשלום עבור גודל חיבור ב KVA (3x250)	
0.997	מקדם הספק	
0.00 ₪	תשלום עבור מקדם הספק	
2,888.95 ₪	סה"כ לתשלום	לא כולל מע"מ

התפלגות חיוב בש"ח לפי תע"ז



פסגה (2,216.39 ₪) 84%
 גבע (222.91 ₪) 8%
 שפל (190.88 ₪) 7%

הסטוריית צריכה בקוט"ש



פסגה גבע שפל