



23/06/21 תאריך הפקה:
 20/06/21 תאריך קריאה נכחית:
 24/05/21 תאריך קריאה קודמת:

שם דייר: ציבורי
שם אתר: רמת החייל SP

לקוח/ה נכבד/ה, אנו מתכבדים להגיש את חישוב צריכת החשמל לתקופה 20/06/21 - 24/05/21:

קומה 01 - 1 - 18170565(3x160)

סוג תעריף	סוג צריכה	קריאה קודמת	קריאה נכחית	סה"כ צריכה בקוט"ש	מחיר לקוט"ש בא"ג	סה"כ לתשלום
			20/06/21	24/05/21	פרטי חשבון עבור תאריכים:	
777	פסגה	32,155.20	35,211.20	-3,056.00	43.79	₪ -1,338.22
778	גבע	9,396.80	9,706.40	-309.60	36.65	₪ -113.47
779	שפל	19,054.80	19,674.00	-619.20	30.60	₪ -189.48

קומת קרקע - 2 - 18170565(3x160)

סוג תעריף	סוג צריכה	קריאה קודמת	קריאה נכחית	סה"כ צריכה בקוט"ש	מחיר לקוט"ש בא"ג	סה"כ לתשלום
			20/06/21	24/05/21	פרטי חשבון עבור תאריכים:	
777	פסגה	10,814.00	13,027.60	-2,213.60	43.79	₪ -969.34
778	גבע	3,899.20	4,466.80	-567.60	36.65	₪ -208.03
779	שפל	13,530.40	14,619.60	-1,089.20	30.60	₪ -333.30

קומה 2+3 - 3 - 18170565(3x400)

סוג תעריף	סוג צריכה	קריאה קודמת	קריאה נכחית	סה"כ צריכה בקוט"ש	מחיר לקוט"ש בא"ג	סה"כ לתשלום
			20/06/21	24/05/21	פרטי חשבון עבור תאריכים:	
777	פסגה	158,746.00	170,648.80	-11,902.80	43.79	₪ -5,212.24
778	גבע	64,701.20	68,103.60	-3,402.40	36.65	₪ -1,246.98
779	שפל	192,420.00	200,388.40	-7,968.40	30.60	₪ -2,438.33

ראשי לוח - 4 - 18170565(3x1600)

סוג תעריף	סוג צריכה	קריאה קודמת	קריאה נכחית	סה"כ צריכה בקוט"ש	מחיר לקוט"ש בא"ג	סה"כ לתשלום
			20/06/21	24/05/21	פרטי חשבון עבור תאריכים:	
777	פסגה	212,756.80	230,063.20	17,306.40	43.79	₪ 7,578.47
778	גבע	83,064.80	87,511.20	4,446.40	36.65	₪ 1,629.61
779	שפל	239,779.20	249,805.60	10,026.40	30.60	₪ 3,068.08

סה"כ לדיר:

פסגה	גבע	שפל	סה"כ	שיא ביקוש
------	-----	-----	------	-----------





סה"כ לדירה:

שיא ביקוש	סה"כ	שפל	גבע	פסגה
92.02	650.40	349.60	166.80	134.00
	226.79 ₪	106.98 ₪	61.13 ₪	58.68 ₪

סה"כ צריכה

סה"כ לתשלום

0.00 ₪	תשלום קבוע	
149.99 ₪	תשלום עבור גודל חיבור בKVA (3x880)	
376.78 ₪	סה"כ לתשלום	לא כולל מע"מ





23/06/21 תאריך הפקדה:
 20/06/21 תאריך קריאה נוכחית:
 24/05/21 תאריך קריאה קודמת:

שם דייר: קומה 1
 שם אתר: רמת החייל SP

לקוח/ה נכבד/ה, אנו מתכבדים להגיש את חישוב צריכת החשמל לתקופה 20/06/21 - 24/05/21:

קומה 01 - 18170565 (3x160)

סוג תעריף	סוג צריכה	קריאה קודמת	קריאה נוכחית	סה"כ צריכה בקוט"ש	מחיר לקוט"ש בא"ג	סה"כ לתשלום
		24/05/21	20/06/21			
777	פסגה	32,155.20	35,211.20	3,056.00	43.79	1,338.22 ₪
778	גבע	9,396.80	9,706.40	309.60	36.65	113.47 ₪
779	שפל	19,054.80	19,674.00	619.20	30.60	189.48 ₪

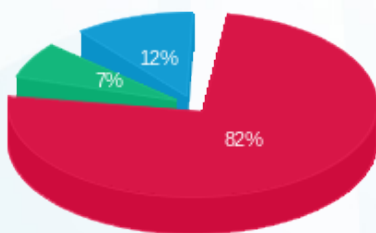
סה"כ לדייר:

פסגה	גבע	שפל	סה"כ	שיא ביקוש
3,056.00	309.60	619.20	3,984.80	22.62
1,338.22 ₪	113.47 ₪	189.48 ₪	1,641.17 ₪	

סה"כ צריכה
 סה"כ לתשלום

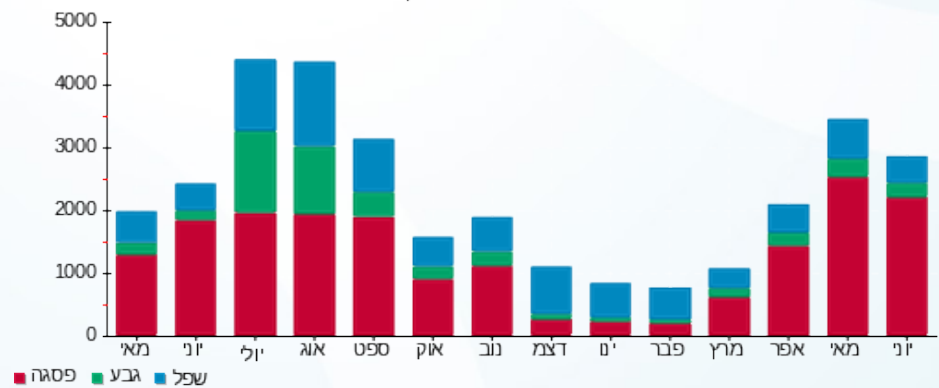
211.60 ₪	תשלום קבוע	
27.27 ₪	תשלום עבור גודל חיבור בKVA (3x160)	
1,880.04 ₪	סה"כ לתשלום	לא כולל מע"מ

התפלגות חיוב בש"ח לפי תעו"ז



■ פסגה (1,338.22 ₪)
 ■ גבע (113.47 ₪)
 ■ שפל (189.48 ₪)

הסטוריית צריכה בקוט"ש





23/06/21 תאריך הפקדה:
 20/06/21 תאריך קריאה נוכחית:
 24/05/21 תאריך קריאה קודמת:

שם דייר: קומת 2+3
 שם אתר: רמת החייל SP

לקוח/ה נכבד/ה, אנו מתכבדים להגיש את חישוב צריכת החשמל לתקופה 20/06/21 - 24/05/21:

קומות 2+3 - 3 - 18170565 (3x400)

סה"כ לתשלום	מחיר לקוט"ש בא"ג	סה"כ צריכה בקוט"ש	קריאה נוכחית	קריאה קודמת	סוג צריכה	סוג תעריף
			20/06/21	24/05/21		פרטי חשבון עבור תאריכים:
₪ 5,212.24	43.79	11,902.80	170,648.80	158,746.00	פסגה	777
₪ 1,246.98	36.65	3,402.40	68,103.60	64,701.20	גבע	778
₪ 2,438.33	30.60	7,968.40	200,388.40	192,420.00	שפל	779

סה"כ לדייר:

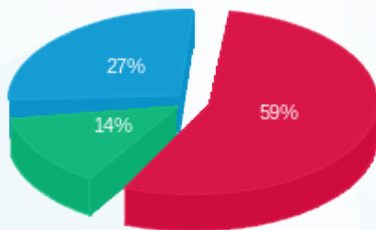
שיא ביקוש	סה"כ	שפל	גבע	פסגה
65.11	23,273.60	7,968.40	3,402.40	11,902.80
	₪ 8,897.55	₪ 2,438.33	₪ 1,246.98	₪ 5,212.24

סה"כ צריכה

סה"כ לתשלום

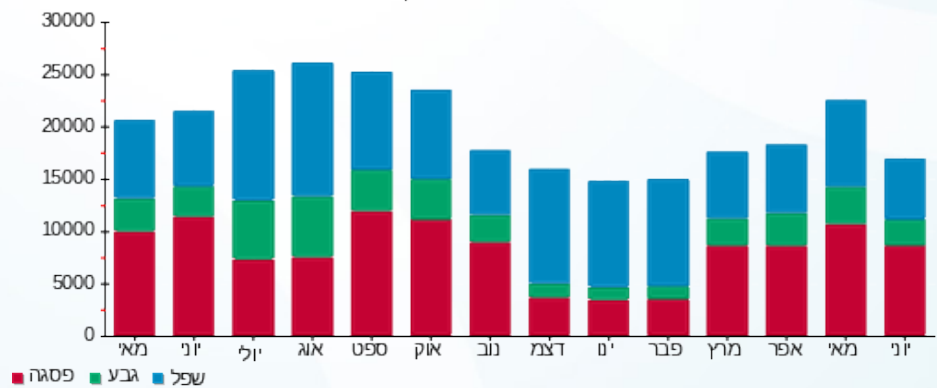
₪ 211.60	תשלום קבוע	
₪ 68.18	תשלום עבור גודל חיבור בKVA (3x400)	
₪ 9,177.32	סה"כ לתשלום	לא כולל מע"מ

התפלגות חיוב בש"ח לפי תעו"ז



■ פסגה (₪ 5,212.24) (14%)
 ■ גבע (₪ 1,246.98) (27%)
 ■ שפל (₪ 2,438.33) (59%)

הסטוריית צריכה בקוט"ש





23/06/21 תאריך הפקדה:
 20/06/21 תאריך קריאה נוכחית:
 24/05/21 תאריך קריאה קודמת:

שם דייר: קומת קרקע
 שם אתר: רמת החייל SP

לקוח/ה נכבד/ה, אנו מתכבדים להגיש את חישוב צריכת החשמל לתקופה 20/06/21 - 24/05/21:

קומת קרקע - 2 - 18170565 (3x160)

סוג תעריף	סוג צריכה	קריאה קודמת	קריאה נוכחית	סה"כ צריכה בקוט"ש	מחיר לקוט"ש בא"ג	סה"כ לתשלום
		24/05/21	20/06/21			
777	פסגה	10,814.00	13,027.60	2,213.60	43.79	969.34 ₪
778	גבע	3,899.20	4,466.80	567.60	36.65	208.03 ₪
779	שפל	13,530.40	14,619.60	1,089.20	30.60	333.30 ₪

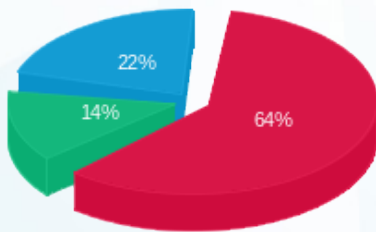
סה"כ לדייר:

פסגה	גבע	שפל	סה"כ	שיא ביקוש
2,213.60	567.60	1,089.20	3,870.40	16.55
969.34 ₪	208.03 ₪	333.30 ₪	1,510.66 ₪	

סה"כ צריכה
 סה"כ לתשלום

211.60 ₪	תשלום קבוע	
27.27 ₪	תשלום עבור גודל חיבור בKVA (3x160)	
1,749.53 ₪	סה"כ לתשלום	לא כולל מע"מ

התפלגות חיוב בש"ח לפי תעו"ז



■ פסגה (969.34 ₪)
 ■ גבע (208.03 ₪)
 ■ שפל (333.30 ₪)

הסטוריית צריכה בקוט"ש

