

24/06/21 תאריך הפקדה:
 22/06/21 תאריך קריאה נוכחית:
 26/05/21 תאריך קריאה קודמת:

שם דייר: 302 עובדים ספיס בע"מ
 שם אתר: סוהו נתניה משרדים

לקוח/ה נכבד/ה, אנו מתכבדים להגיש את חישוב צריכת החשמל לתקופה 22/06/21 - 26/05/21:

משרד 302 - עובדים ספיס בע"מ - 2 - 16193807(3x40)

סוג תעריף	סוג צריכה	קריאה קודמת	קריאה נוכחית	סה"כ צריכה בקוט"ש	מחיר לקוט"ש בא"ג	סה"כ לתשלום
פרטי חשבון עבור תאריכים:						
777	פסגה	26/05/21	22/06/21	991.20	43.79	434.05 ₪
778	גבע	3,676.10	3,885.00	208.90	36.65	76.56 ₪
779	שפל	11,161.40	11,408.50	247.10	30.60	75.61 ₪

סה"כ לדייר:

פסגה	גבע	שפל	סה"כ	שיא ביקוש
991.20	208.90	247.10	1,447.20	9.42
434.05 ₪	76.56 ₪	75.61 ₪	586.22 ₪	

סה"כ צריכה
 סה"כ לתשלום

211.60 ₪	תשלום קבוע	
6.82 ₪	תשלום עבור גודל חיבור KVA (3x40)	
804.64 ₪	סה"כ לתשלום	לא כולל מע"מ



24/06/21 תאריך הפקה:
 22/06/21 תאריך קריאה נוכחית:
 26/05/21 תאריך קריאה קודמת:

שם דייר: 304 מיה"י פיתוח בע"מ (אוליבר אביטובול)
 שם אתר: סוהו נתניה משרדים

לקוח/ה נכבד/ה, אנו מתכבדים להגיש את חישוב צריכת החשמל לתקופה 22/06/21 - 26/05/21:

משרד 304 - מיה"י פיתוח בע"מ (אוליבר אביטובול) - 3 - 16193807(3x40)

סוג תעריף	סוג צריכה	קריאה קודמת	קריאה נוכחית	סה"כ צריכה בקוט"ש	מחיר לקוט"ש בא"ג	סה"כ לתשלום
			22/06/21	26/05/21	פרטי חשבון עבור תאריכים:	
777	פסגה	14,948.30	16,097.00	1,148.70	43.79	503.02 ₪
778	גבע	5,788.00	6,137.20	349.20	36.65	127.98 ₪
779	שפל	17,217.50	18,092.50	875.00	30.60	267.75 ₪

סה"כ לדייר:

פסגה	גבע	שפל	סה"כ	שיא ביקוש
1,148.70	349.20	875.00	2,372.90	130.60
503.02 ₪	127.98 ₪	267.75 ₪	898.75 ₪	

סה"כ צריכה
 סה"כ לתשלום

211.60 ₪	תשלום קבוע	
6.82 ₪	תשלום עבור גודל חיבור KVA (3x40)	
1,117.17 ₪	סה"כ לתשלום	לא כולל מע"מ





24/06/21 תאריך הפקה:
 22/06/21 תאריך קריאה נוכחית:
 26/05/21 תאריך קריאה קודמת:

שם דייר: 305 מ.מ שיא אחזקות
 שם אתר: סוהו נתניה משרדים

לקוח/ה נכבד/ה, אנו מתכבדים להגיש את חישוב צריכת החשמל לתקופה 22/06/21 - 26/05/21:

305 מ.מ שיא אחזקות - 1 - 16092248(3x40)

סוג תעריף	סוג צריכה	קריאה קודמת	קריאה נוכחית	סה"כ צריכה בקוט"ש	מחיר לקוט"ש בא"ג	סה"כ לתשלום
פרטי חשבון עבור תאריכים:						
777	פסגה	26/05/21	22/06/21	345.90	43.79	151.47 ₪
778	גבע	1,117.20	1,139.20	22.00	36.65	8.06 ₪
779	שפל	3,537.60	3,591.20	53.60	30.60	16.40 ₪

סה"כ לדייר:

פסגה	גבע	שפל	סה"כ	שיא ביקוש
345.90	22.00	53.60	421.50	3.36
151.47 ₪	8.06 ₪	16.40 ₪	175.93 ₪	

סה"כ צריכה
 סה"כ לתשלום

211.60 ₪	תשלום קבוע	
6.82 ₪	תשלום עבור גודל חיבור KVA (3x40)	
394.35 ₪	סה"כ לתשלום	לא כולל מע"מ



24/06/21 תאריך הפקה:
 22/06/21 תאריך קריאה נוכחית:
 26/05/21 תאריך קריאה קודמת:

שם דייר: 306 סיון ניהול נכסים בע"מ
 שם אתר: סוהו נתניה משרדים

לקוח/ה נכבד/ה, אנו מתכבדים להגיש את חישוב צריכת החשמל לתקופה 22/06/21 - 26/05/21:

משרד 306 - סיון ניהול נכסים בע"מ - 2 - 16092248(3x40)

סוג תעריף	סוג צריכה	קריאה קודמת	קריאה נוכחית	סה"כ צריכה בקוט"ש	מחיר לקוט"ש בא"ג	סה"כ לתשלום
פרטי חשבון עבור תאריכים:						
777	פסגה	26/05/21	22/06/21	738.00	43.79	323.17 ₪
778	גבע	5,384.60	5,509.70	125.10	36.65	45.85 ₪
779	שפל	13,607.10	13,871.10	264.00	30.60	80.78 ₪

סה"כ לדייר:

פסגה	גבע	שפל	סה"כ	שיא ביקוש
738.00	125.10	264.00	1,127.10	4.53
323.17 ₪	45.85 ₪	80.78 ₪	449.80 ₪	

סה"כ צריכה
 סה"כ לתשלום

211.60 ₪	תשלום קבוע	
6.82 ₪	תשלום עבור גודל חיבור בKVA (3x40)	
668.22 ₪	סה"כ לתשלום	לא כולל מע"מ



24/06/21 תאריך הפקה:
 22/06/21 תאריך קריאה נוכחית:
 26/05/21 תאריך קריאה קודמת:

שם דייר: 307 גוברין ראובן
 שם אתר: סוהו נתניה משרדים

לקוח/ה נכבד/ה, אנו מתכבדים להגיש את חישוב צריכת החשמל לתקופה 22/06/21 - 26/05/21:

משרד 307 - גוברין ראובן - 3 - 16092248(3x40)

סוג תעריף	סוג צריכה	קריאה קודמת	קריאה נוכחית	סה"כ צריכה בקוט"ש	מחיר לקוט"ש בא"ג	סה"כ לתשלום
פרטי חשבון עבור תאריכים:						
777	פסגה	26/05/21	22/06/21	285.80	43.79	125.15 ₪
778	גבע	587.00	607.40	20.40	36.65	7.48 ₪
779	שפל	1,741.40	1,787.70	46.30	30.60	14.17 ₪

סה"כ לדייר:

פסגה	גבע	שפל	סה"כ	שיא ביקוש
285.80	20.40	46.30	352.50	2.35
125.15 ₪	7.48 ₪	14.17 ₪	146.80 ₪	

סה"כ צריכה
 סה"כ לתשלום

211.60 ₪	תשלום קבוע	
6.82 ₪	תשלום עבור גודל חיבור KVA (3x40)	
365.21 ₪	סה"כ לתשלום	לא כולל מע"מ





24/06/21 תאריך הפקה:
 22/06/21 תאריך קריאה נוכחית:
 26/05/21 תאריך קריאה קודמת:

שם דייר: 308 ב - קוסקס סבסטיאן ג'רמי קלמנט
 שם אתר: סוהו נתניה משרדים

לקוח/ה נכבד/ה, אנו מתכבדים להגיש את חישוב צריכת החשמל לתקופה 22/06/21 - 26/05/21:

308 ב - קוסקס סבסטיאן ג'רמי קלמנט - 4 - 16193803 (3x40)

סוג תעריף	סוג צריכה	קריאה קודמת	קריאה נוכחית	סה"כ צריכה בקוט"ש	מחיר לקוט"ש בא"ג	סה"כ לתשלום
פרטי חשבון עבור תאריכים:						
777	פסגה	26/05/21	22/06/21	718.00	43.79	314.41 ₪
778	גבע	1,034.40	1,240.80	206.40	36.65	75.65 ₪
779	שפל	3,873.00	4,240.20	367.20	30.60	112.36 ₪

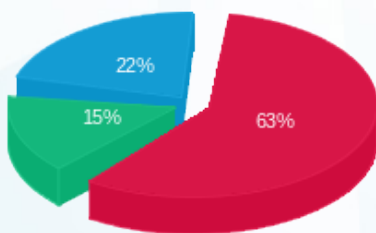
סה"כ לדיר:

פסגה	גבע	שפל	סה"כ	שיא ביקוש
718.00	206.40	367.20	1,291.60	4.56
314.41 ₪	75.65 ₪	112.36 ₪	502.42 ₪	

סה"כ צריכה
 סה"כ לתשלום

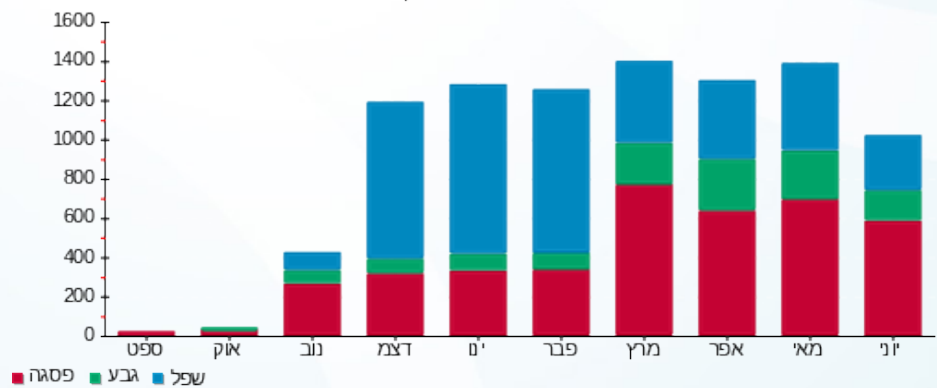
211.60 ₪	תשלום קבוע	
6.82 ₪	תשלום עבור גודל חיבור ב KVA (3x40)	
720.84 ₪	סה"כ לתשלום	לא כולל מע"מ

התפלגות חיוב בש"ח לפי תעו"ז



פסגה (314.41 ₪) 63%
 גבע (75.65 ₪) 15%
 שפל (112.36 ₪) 22%

הסטוריית צריכה בקוט"ש





24/06/21 תאריך הפקה:
 22/06/21 תאריך קריאה נוכחית:
 26/05/21 תאריך קריאה קודמת:

שם דייר: 308 ג מיי קום גרופ בע"מ
 שם אתר: סוהו נתניה משרדים

לקוח/ה נכבד/ה, אנו מתכבדים להגיש את חישוב צריכת החשמל לתקופה 22/06/21 - 26/05/21:

308308 ג מיי קום גרופ בע"מ - 1 - (3x40)

סוג תעריף	סוג צריכה	קריאה קודמת	קריאה נוכחית	סה"כ צריכה בקוט"ש	מחיר לקוט"ש בא"ג	סה"כ לתשלום
פרטי חשבון עבור תאריכים:						
777	פסגה	26/05/21	22/06/21	86.40	43.79	37.83 ₪
778	גבע	543.50	553.50	10.00	36.65	3.67 ₪
779	שפל	1,726.60	1,753.70	27.10	30.60	8.29 ₪

סה"כ לדייר:

פסגה	גבע	שפל	סה"כ	שיא ביקוש
86.40	10.00	27.10	123.50	1.13
37.83 ₪	3.67 ₪	8.29 ₪	49.79 ₪	

סה"כ צריכה
 סה"כ לתשלום

211.60 ₪	תשלום קבוע	
6.82 ₪	תשלום עבור גודל חיבור KVA (3x40)	
268.21 ₪	סה"כ לתשלום	לא כולל מע"מ





24/06/21 תאריך הפקה:
 22/06/21 תאריך קריאה נוכחית:
 26/05/21 תאריך קריאה קודמת:

שם דייר: 309 קבוצת איציק תשובה
שם אתר: סוהו נתניה משרדים

לקוח/ה נכבד/ה, אנו מתכבדים להגיש את חישוב צריכת החשמל לתקופה 22/06/21 - 26/05/21:

קבוצת איציק תשובה - 2 - 16193805(3x80)

סוג תעריף	סוג צריכה	קריאה קודמת	קריאה נוכחית	סה"כ צריכה בקוט"ש	מחיר לקוט"ש בא"ג	סה"כ לתשלום
פרטי חשבון עבור תאריכים:						
777	פסגה	26/05/21	22/06/21	3,729.90	43.79	1,633.32 ₪
778	גבע	14,967.90	15,352.40	384.50	36.65	140.92 ₪
779	שפל	36,974.00	37,633.70	659.70	30.60	201.87 ₪

סה"כ לדייר:

פסגה	גבע	שפל	סה"כ	שיא ביקוש
3,729.90	384.50	659.70	4,774.10	78.65
1,633.32 ₪	140.92 ₪	201.87 ₪	1,976.11 ₪	

סה"כ צריכה

סה"כ לתשלום

211.60 ₪	תשלום קבוע	
13.64 ₪	תשלום עבור גודל חיבור ב-KVA (3x80)	
2,201.35 ₪	סה"כ לתשלום	לא כולל מע"מ





24/06/21 תאריך הפקה:
 22/06/21 תאריך קריאה נוכחית:
 26/05/21 תאריך קריאה קודמת:

שם דייר: 310 אילון את אילון חברת עורכי דין
 שם אתר: סוהו נתניה משרדים

לקוח/ה נכבד/ה, אנו מתכבדים להגיש את חישוב צריכת החשמל לתקופה 22/06/21 - 26/05/21:

משרד 310 - אילון את אילון חברת עורכי דין - 2 - 16193802(3x40)

סוג תעריף	סוג צריכה	קריאה קודמת	קריאה נוכחית	סה"כ צריכה בקוט"ש	מחיר לקוט"ש בא"ג	סה"כ לתשלום
פרטי חשבון עבור תאריכים:						
777	פסגה	26/05/21	22/06/21	503.50	43.79	220.48 ₪
778	גבע	1,764.00	1,844.20	80.20	36.65	29.39 ₪
779	שפל	5,293.60	5,462.40	168.80	30.60	51.65 ₪

סה"כ לדייר:

פסגה	גבע	שפל	סה"כ	שיא ביקוש
503.50	80.20	168.80	752.50	4.42
220.48 ₪	29.39 ₪	51.65 ₪	301.53 ₪	

סה"כ צריכה
 סה"כ לתשלום

211.60 ₪	תשלום קבוע	
6.82 ₪	תשלום עבור גודל חיבור בKVA (3x40)	
519.95 ₪	סה"כ לתשלום	לא כולל מע"מ



24/06/21 תאריך הפקה:
 22/06/21 תאריך קריאה נוכחית:
 26/05/21 תאריך קריאה קודמת:

שם דייר: 311 דואני יצחק בע"מ
 שם אתר: סוהו נתניה משרדים

לקוח/ה נכבד/ה, אנו מתכבדים להגיש את חישוב צריכת החשמל לתקופה 22/06/21 - 26/05/21:

משרד 311 - דואני יצחק בע"מ - 3 - 16193802(3x40)

סוג תעריף	סוג צריכה	קריאה קודמת	קריאה נוכחית	סה"כ צריכה בקוט"ש	מחיר לקוט"ש בא"ג	סה"כ לתשלום
פרטי חשבון עבור תאריכים:						
777	פסגה	26/05/21	22/06/21	420.20	43.79	184.01 ₪
778	גבע	1,332.90	1,391.40	58.50	36.65	21.44 ₪
779	שפל	4,114.00	4,180.30	66.30	30.60	20.29 ₪

סה"כ לדייר:

פסגה	גבע	שפל	סה"כ	שיא ביקוש
420.20	58.50	66.30	545.00	7.66
184.01 ₪	21.44 ₪	20.29 ₪	225.73 ₪	

סה"כ צריכה
 סה"כ לתשלום

211.60 ₪	תשלום קבוע	
6.82 ₪	תשלום עבור גודל חיבור בKVA (3x40)	
444.15 ₪	סה"כ לתשלום	לא כולל מע"מ

24/06/21 תאריך הפקה:
 22/06/21 תאריך קריאה נוכחית:
 26/05/21 תאריך קריאה קודמת:

שם דייר: 312 פרו בית בע"מ
 שם אתר: סוהו נתניה משרדים

לקוח/ה נכבד/ה, אנו מתכבדים להגיש את חישוב צריכת החשמל לתקופה 22/06/21 - 26/05/21:

משרד 312-פרו בית בע"מ - 4 - 16193802(3x40)

סוג תעריף	סוג צריכה	קריאה קודמת	קריאה נוכחית	סה"כ צריכה בקוט"ש	מחיר לקוט"ש בא"ג	סה"כ לתשלום
פרטי חשבון עבור תאריכים:						
777	פסגה	26/05/21	22/06/21	1,075.90	43.79	471.14 ₪
778	גבע	1,160.80	1,475.10	314.30	36.65	115.19 ₪
779	שפל	4,688.60	5,291.20	602.60	30.60	184.40 ₪

סה"כ לדייר:

פסגה	גבע	שפל	סה"כ	שיא ביקוש
1,075.90	314.30	602.60	1,992.80	6.70
471.14 ₪	115.19 ₪	184.40 ₪	770.72 ₪	

סה"כ צריכה
 סה"כ לתשלום

211.60 ₪	תשלום קבוע	
6.82 ₪	תשלום עבור גודל חיבור KVA (3x40)	
989.14 ₪	סה"כ לתשלום	לא כולל מע"מ



24/06/21 תאריך הפקה:
 22/06/21 תאריך קריאה נוכחית:
 26/05/21 תאריך קריאה קודמת:

שם דייר: 314 סרג'יקל תיאטר בע"מ
 שם אתר: סוהו נתניה משרדים

לקוח/ה נכבד/ה, אנו מתכבדים להגיש את חישוב צריכת החשמל לתקופה 22/06/21 - 26/05/21:

314 - סרג'יקל תיאטר בע"מ - 1 - (3x40)16193803

סוג תעריף	סוג צריכה	קריאה קודמת	קריאה נוכחית	סה"כ צריכה בקוט"ש	מחיר לקוט"ש בא"ג	סה"כ לתשלום
פרטי חשבון עבור תאריכים:						
777	פסגה	26/05/21	22/06/21	527.40	43.79	230.95 ₪
778	גבע	1,439.30	1,527.30	88.00	36.65	32.25 ₪
779	שפל	5,213.10	5,441.30	228.20	30.60	69.83 ₪

סה"כ לדייר:

פסגה	גבע	שפל	סה"כ	שיא ביקוש
527.40	88.00	228.20	843.60	4.38
230.95 ₪	32.25 ₪	69.83 ₪	333.03 ₪	

סה"כ צריכה
 סה"כ לתשלום

211.60 ₪	תשלום קבוע	
6.82 ₪	תשלום עבור גודל חיבור ב-KVA (3x40)	
551.45 ₪	סה"כ לתשלום	לא כולל מע"מ





24/06/21 תאריך הפקה:
 22/06/21 תאריך קריאה נוכחית:
 26/05/21 תאריך קריאה קודמת:

שם דייר: 401 יושפה ג.ע. בע"מ
שם אתר: סוהו נתניה משרדים

לקוח/ה נכבד/ה, אנו מתכבדים להגיש את חישוב צריכת החשמל לתקופה 22/06/21 - 26/05/21:

401 יושפה ג.ע. בע"מ - 1 - 16225068(3x40)

סוג תעריף	סוג צריכה	קריאה קודמת	קריאה נוכחית	סה"כ צריכה בקוט"ש	מחיר לקוט"ש בא"ג	סה"כ לתשלום
פרטי חשבון עבור תאריכים:						
777	פסגה	26/05/21	22/06/21	139.90	43.79	61.26 ₪
778	גבע	1,231.90	1,245.20	13.30	36.65	4.87 ₪
779	שפל	3,772.00	3,805.70	33.70	30.60	10.31 ₪

סה"כ לדייר:

פסגה	גבע	שפל	סה"כ	שיא ביקוש
139.90	13.30	33.70	186.90	1.73
61.26 ₪	4.87 ₪	10.31 ₪	76.45 ₪	

סה"כ צריכה
סה"כ לתשלום

211.60 ₪	תשלום קבוע	
6.82 ₪	תשלום עבור גודל חיבור ב-KVA (3x40)	
294.87 ₪	סה"כ לתשלום	לא כולל מע"מ





24/06/21 תאריך הפקה:
 22/06/21 תאריך קריאה נוכחית:
 26/05/21 תאריך קריאה קודמת:

שם דייר: 403 מרדכי חלפון גלפז
שם אתר: סוהו נתניה משרדים

לקוח/ה נכבד/ה, אנו מתכבדים להגיש את חישוב צריכת החשמל לתקופה 22/06/21 - 26/05/21:

403 מרדכי חלפון גלפז - 3 - 16225068(3x40)

סוג תעריף	סוג צריכה	קריאה קודמת	קריאה נוכחית	סה"כ צריכה בקוט"ש	מחיר לקוט"ש בא"ג	סה"כ לתשלום
פרטי חשבון עבור תאריכים:						
777	פסגה	26/05/21	22/06/21	914.70	43.79	400.55 ₪
778	גבע	5,580.80	5,847.80	267.00	36.65	97.86 ₪
779	שפל	14,860.70	15,306.90	446.20	30.60	136.54 ₪

סה"כ לדייר:

פסגה	גבע	שפל	סה"כ	שיא ביקוש
914.70	267.00	446.20	1,627.90	6.43
400.55 ₪	97.86 ₪	136.54 ₪	634.94 ₪	

סה"כ צריכה
 סה"כ לתשלום

211.60 ₪	תשלום קבוע	
6.82 ₪	תשלום עבור גודל חיבור KVA (3x40)	
853.36 ₪	סה"כ לתשלום	לא כולל מע"מ



24/06/21 תאריך הפקה:
 22/06/21 תאריך קריאה נוכחית:
 26/05/21 תאריך קריאה קודמת:

שם דייר: 405 יונגר, כהן, סורק ושות'
 שם אתר: סוהו נתניה משרדים

לקוח/ה נכבד/ה, אנו מתכבדים להגיש את חישוב צריכת החשמל לתקופה 22/06/21 - 26/05/21:

משרד 405- יונגר, כהן, סורק ושות' - 1 - 16193816(3x40)

סוג תעריף	סוג צריכה	קריאה קודמת	קריאה נוכחית	סה"כ צריכה בקוט"ש	מחיר לקוט"ש בא"ג	סה"כ לתשלום
			22/06/21	26/05/21	פרטי חשבון עבור תאריכים:	
777	פסגה	7,259.70	7,589.40	329.70	43.79	144.38 ₪
778	גבע	1,726.10	1,779.10	53.00	36.65	19.42 ₪
779	שפל	5,749.40	5,869.10	119.70	30.60	36.63 ₪

סה"כ לדייר:

פסגה	גבע	שפל	סה"כ	שיא ביקוש
329.70	53.00	119.70	502.40	2.16
144.38 ₪	19.42 ₪	36.63 ₪	200.43 ₪	

סה"כ צריכה
 סה"כ לתשלום

211.60 ₪	תשלום קבוע	
6.82 ₪	תשלום עבור גודל חיבור בKVA (3x40)	
418.85 ₪	סה"כ לתשלום	לא כולל מע"מ



24/06/21 תאריך הפקה:
 22/06/21 תאריך קריאה נוכחית:
 26/05/21 תאריך קריאה קודמת:

שם דייר: 406 מונולית פתרונות אינטרנט מתקדמים בע"מ
 שם אתר: סוהו נתניה משרדים

לקוח/ה נכבד/ה, אנו מתכבדים להגיש את חישוב צריכת החשמל לתקופה 22/06/21 - 26/05/21:

406- מונולית פתרונות אינטרנט מתקדמים בע"מ - 2 - 16193816(3x40)

סוג תעריף	סוג צריכה	קריאה קודמת	קריאה נוכחית	סה"כ צריכה בקוט"ש	מחיר לקוט"ש בא"ג	סה"כ לתשלום
			22/06/21	26/05/21	פרטי חשבון עבור תאריכים:	
777	פסגה	8,637.20	9,060.20	423.00	43.79	185.23 ₪
778	גבע	1,912.00	1,949.00	37.00	36.65	13.56 ₪
779	שפל	5,416.20	5,443.10	26.90	30.60	8.23 ₪

סה"כ לדייר:

פסגה	גבע	שפל	סה"כ	שיא ביקוש
423.00	37.00	26.90	486.90	3.81
185.23 ₪	13.56 ₪	8.23 ₪	207.02 ₪	

סה"כ צריכה
 סה"כ לתשלום

211.60 ₪	תשלום קבוע	
6.82 ₪	תשלום עבור גודל חיבור KVA (3x40)	
425.44 ₪	סה"כ לתשלום	לא כולל מע"מ





24/06/21 תאריך הפקה:
 22/06/21 תאריך קריאה נוכחית:
 26/05/21 תאריך קריאה קודמת:

שם דייר: 407 מונולית פתרונות אינטרנט מתקדמים בע"מ
שם אתר: סוהו נתניה משרדים

לקוח/ה נכבד/ה, אנו מתכבדים להגיש את חישוב צריכת החשמל לתקופה 22/06/21 - 26/05/21:

משרד 407 - מונולית פתרונות אינטרנט מתקדמים בע"מ - 3 - 16193816(3x40)

סוג תעריף	סוג צריכה	קריאה קודמת	קריאה נוכחית	סה"כ צריכה בקוט"ש	מחיר לקוט"ש בא"ג	סה"כ לתשלום
פרטי חשבון עבור תאריכים:						
777	פסגה	26/05/21	22/06/21	506.90	43.79	221.97 ₪
778	גבע	2,849.10	2,902.70	53.60	36.65	19.64 ₪
779	שפל	7,652.10	7,770.10	118.00	30.60	36.11 ₪

סה"כ לדייר:

פסגה	גבע	שפל	סה"כ	שיא ביקוש
506.90	53.60	118.00	678.50	2.75
221.97 ₪	19.64 ₪	36.11 ₪	277.72 ₪	

סה"כ צריכה
 סה"כ לתשלום

211.60 ₪	תשלום קבוע	
6.82 ₪	תשלום עבור גודל חיבור בKVA (3x40)	
496.14 ₪	סה"כ לתשלום	לא כולל מע"מ



24/06/21 תאריך הפקה:
 22/06/21 תאריך קריאה נוכחית:
 26/05/21 תאריך קריאה קודמת:

שם דייר: 408 - ג'ויה ביטי קונספט בע"מ
 שם אתר: סוהו נתניה משרדים

לקוח/ה נכבד/ה, אנו מתכבדים להגיש את חישוב צריכת החשמל לתקופה 22/06/21 - 26/05/21:

408 - ביטון דבורה - 4 - (3x40)16193816

סוג תעריף	סוג צריכה	קריאה קודמת	קריאה נוכחית	סה"כ צריכה בקוט"ש	מחיר לקוט"ש בא"ג	סה"כ לתשלום
פרטי חשבון עבור תאריכים:						
777	פסגה	26/05/21	22/06/21	174.40	43.79	76.37 ₪
778	גבע	833.70	855.30	21.60	36.65	7.92 ₪
779	שפל	1,844.40	1,847.50	3.10	30.60	0.95 ₪

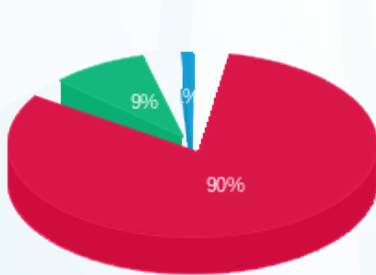
סה"כ לדייר:

פסגה	גבע	שפל	סה"כ	שיא ביקוש
174.40	21.60	3.10	199.10	3.20
76.37 ₪	7.92 ₪	0.95 ₪	85.23 ₪	

סה"כ צריכה
 סה"כ לתשלום

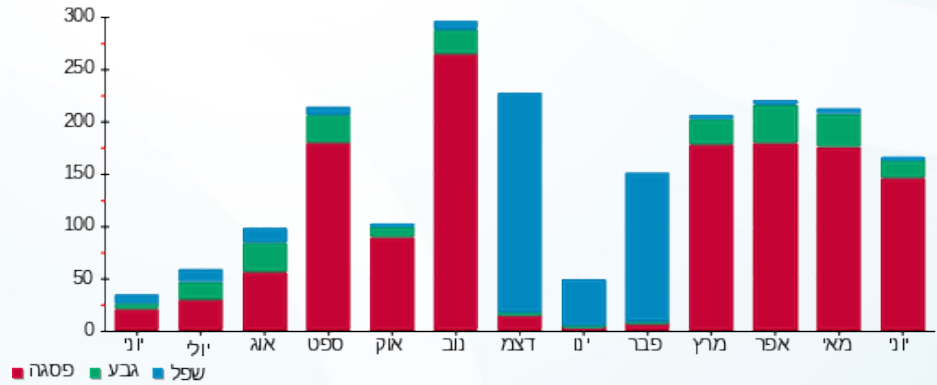
211.60 ₪	תשלום קבוע	
6.82 ₪	תשלום עבור גודל חיבור בKVA (3x40)	
303.65 ₪	סה"כ לתשלום	לא כולל מע"מ

התפלגות חיוב בש"ח לפי תעו"ז



■ פסגה (76.37 ₪)
 ■ גבע (7.92 ₪)
 ■ שפל (0.95 ₪)

הסטוריית צריכה בקוט"ש





24/06/21 תאריך הפקה:
 22/06/21 תאריך קריאה נוכחית:
 26/05/21 תאריך קריאה קודמת:

שם דייר: 409 משה זרביב
שם אתר: סוהו נתניה משרדים
 תאריך כניסה: 01/06/21

לקוח/ה נכבד/ה, אנו מתכבדים להגיש את חישוב צריכת החשמל לתקופה 01/06/21 - 22/06/21:

משרד 409 - משה זרביב - 1 - 16193813(3x40)

סוג תעריף	סוג צריכה	קריאה קודמת	קריאה נוכחית	סה"כ צריכה בקוט"ש	מחיר לקוט"ש בא"ג	סה"כ לתשלום
פרטי חשבון עבור תאריכים:						
777	פסגה	01/06/21	22/06/21	67.10	43.79	29.38 ₪
778	גבע	998.40	1,009.70	11.30	36.65	4.14 ₪
779	שפל	2,998.70	3,014.70	16.00	30.60	4.90 ₪

סה"כ לדייר:

פסגה	גבע	שפל	סה"כ	שיא ביקוש
67.10	11.30	16.00	94.40	1.49
29.38 ₪	4.14 ₪	4.90 ₪	38.42 ₪	

סה"כ צריכה
 סה"כ לתשלום

211.60 ₪	תשלום קבוע	
5.36 ₪	תשלום עבור גודל חיבור KVA (3x40)	
255.38 ₪	סה"כ לתשלום	לא כולל מע"מ





24/06/21 תאריך הפקה:
 22/06/21 תאריך קריאה נוכחית:
 26/05/21 תאריך קריאה קודמת:

שם דייר: 410 גלי זיו בע"מ
שם אתר: סוהו נתניה משרדים

לקוח/ה נכבד/ה, אנו מתכבדים להגיש את חישוב צריכת החשמל לתקופה 22/06/21 - 26/05/21:

משרד 410 - גלי זיו בע"מ - 2 - 16193813(3x40)

סוג תעריף	סוג צריכה	קריאה קודמת	קריאה נוכחית	סה"כ צריכה בקוט"ש	מחיר לקוט"ש בא"ג	סה"כ לתשלום
פרטי חשבון עבור תאריכים:						
777	פסגה	26/05/21	22/06/21	300.00	43.79	131.37 ₪
778	גבע	1,627.20	1,658.90	31.70	36.65	11.62 ₪
779	שפל	5,778.20	5,858.50	80.30	30.60	24.57 ₪

סה"כ לדייר:

פסגה	גבע	שפל	סה"כ	שיא ביקוש
300.00	31.70	80.30	412.00	3.33
131.37 ₪	11.62 ₪	24.57 ₪	167.56 ₪	

סה"כ צריכה
 סה"כ לתשלום

211.60 ₪	תשלום קבוע	
6.82 ₪	תשלום עבור גודל חיבור ב-KVA (3x40)	
385.98 ₪	סה"כ לתשלום	לא כולל מע"מ





24/06/21 תאריך הפקה:
 22/06/21 תאריך קריאה נוכחית:
 26/05/21 תאריך קריאה קודמת:

שם דייר: 412 שלמה כהן חברת עורכי דין נתניה
 שם אתר: סוהו נתניה משרדים

לקוח/ה נכבד/ה, אנו מתכבדים להגיש את חישוב צריכת החשמל לתקופה 22/06/21 - 26/05/21:

משרד 412 שלמה כהן חברת עורכי דין נתניה - 4 - 16193813(3x20)

סוג תעריף	סוג צריכה	קריאה קודמת	קריאה נוכחית	סה"כ צריכה בקוט"ש	מחיר לקוט"ש בא"ג	סה"כ לתשלום
פרטי חשבון עבור תאריכים:						
777	פסגה	26/05/21	22/06/21	123.95	43.79	54.28 ₪
778	גבע	811.10	828.40	17.30	36.65	6.34 ₪
779	שפל	2,774.25	2,802.45	28.20	30.60	8.63 ₪

סה"כ לדייר:

פסגה	גבע	שפל	סה"כ	שיא ביקוש
123.95	17.30	28.20	169.45	2.02
₪ 54.28	₪ 6.34	₪ 8.63	₪ 69.25	

סה"כ צריכה
 סה"כ לתשלום

105.80 ₪	תשלום קבוע	
6.82 ₪	תשלום עבור גודל חיבור בKVA (3x20)	
181.86 ₪	סה"כ לתשלום	לא כולל מע"מ





24/06/21 תאריך הפקה:
 22/06/21 תאריך קריאה נוכחית:
 26/05/21 תאריך קריאה קודמת:

שם דייר: 412 שרון סגל
שם אתר: סוהו נתניה משרדים

לקוח/ה נכבד/ה, אנו מתכבדים להגיש את חישוב צריכת החשמל לתקופה 22/06/21 - 26/05/21:

משרד 412 שרון סגל - 4 - 16193813(3x20)

סוג תעריף	סוג צריכה	קריאה קודמת	קריאה נוכחית	סה"כ צריכה בקוט"ש	מחיר לקוט"ש בא"ג	סה"כ לתשלום
פרטי חשבון עבור תאריכים:						
777	פסגה	26/05/21	22/06/21	123.95	43.79	54.28 ₪
778	גבע	811.10	828.40	17.30	36.65	6.34 ₪
779	שפל	2,774.25	2,802.45	28.20	30.60	8.63 ₪

סה"כ לדייר:

פסגה	גבע	שפל	סה"כ	שיא ביקוש
123.95	17.30	28.20	169.45	2.02
54.28 ₪	6.34 ₪	8.63 ₪	69.25 ₪	

סה"כ צריכה
סה"כ לתשלום

105.80 ₪	תשלום קבוע	
6.82 ₪	תשלום עבור גודל חיבור בKVA (3x20)	
181.86 ₪	סה"כ לתשלום	לא כולל מע"מ





24/06/21 תאריך הפקה:
 22/06/21 תאריך קריאה נוכחית:
 26/05/21 תאריך קריאה קודמת:

שם דייר: 413 ברכה והצלחה
 שם אתר: סוהו נתניה משרדים

לקוח/ה נכבד/ה, אנו מתכבדים להגיש את חישוב צריכת החשמל לתקופה 22/06/21 - 26/05/21:

משרד 413 - ברכה והצלחה - 1 - 16193804(3x40)

סוג תעריף	סוג צריכה	קריאה קודמת	קריאה נוכחית	סה"כ צריכה בקוט"ש	מחיר לקוט"ש בא"ג	סה"כ לתשלום
פרטי חשבון עבור תאריכים:						
777	פסגה	26/05/21	22/06/21	344.60	43.79	150.90 ₪
778	גבע	1,682.40	1,719.10	36.70	36.65	13.45 ₪
779	שפל	4,547.10	4,627.30	80.20	30.60	24.54 ₪

סה"כ לדייר:

פסגה	גבע	שפל	סה"כ	שיא ביקוש
344.60	36.70	80.20	461.50	2.58
150.90 ₪	13.45 ₪	24.54 ₪	188.89 ₪	

סה"כ צריכה
 סה"כ לתשלום

211.60 ₪	תשלום קבוע	
6.82 ₪	תשלום עבור גודל חיבור בKVA (3x40)	
407.31 ₪	סה"כ לתשלום	לא כולל מע"מ





24/06/21 תאריך הפקה:
 22/06/21 תאריך קריאה נוכחית:
 26/05/21 תאריך קריאה קודמת:

שם דייר: 414 אוריאל יצחק אדרי
 שם אתר: סוהו נתניה משרדים

לקוח/ה נכבד/ה, אנו מתכבדים להגיש את חישוב צריכת החשמל לתקופה 22/06/21 - 26/05/21:

משרד 414 אוריאל יצחק אדרי - 2 - (3x40)16193804

סוג תעריף	סוג צריכה	קריאה קודמת	קריאה נוכחית	סה"כ צריכה בקוט"ש	מחיר לקוט"ש בא"ג	סה"כ לתשלום
פרטי חשבון עבור תאריכים:						
777	פסגה	26/05/21	22/06/21	203.00	43.79	88.89 ₪
778	גבע	383.90	419.00	35.10	36.65	12.86 ₪
779	שפל	1,126.80	1,183.20	56.40	30.60	17.26 ₪

סה"כ לדייר:

פסגה	גבע	שפל	סה"כ	שיא ביקוש
203.00	35.10	56.40	294.50	1.95
88.89 ₪	12.86 ₪	17.26 ₪	119.02 ₪	

סה"כ צריכה
 סה"כ לתשלום

211.60 ₪	תשלום קבוע	
6.82 ₪	תשלום עבור גודל חיבור ב-KVA (3x40)	
337.43 ₪	סה"כ לתשלום	לא כולל מע"מ



24/06/21 תאריך הפקה:
 22/06/21 תאריך קריאה נוכחית:
 26/05/21 תאריך קריאה קודמת:

שם דייר: 415 שיראל טוב 2019 בע"מ
 שם אתר: סוהו נתניה משרדים

לקוח/ה נכבד/ה, אנו מתכבדים להגיש את חישוב צריכת החשמל לתקופה 22/06/21 - 26/05/21:

415 שיראל טוב 2019 בע"מ - 3 - 16193804(3x40)

סוג תעריף	סוג צריכה	קריאה קודמת	קריאה נוכחית	סה"כ צריכה בקוט"ש	מחיר לקוט"ש בא"ג	סה"כ לתשלום
פרטי חשבון עבור תאריכים:						
777	פסגה	26/05/21	22/06/21	272.40	43.79	119.28 ₪
778	גבע	2,709.60	2,740.20	30.60	36.65	11.21 ₪
779	שפל	6,827.30	6,860.70	33.40	30.60	10.22 ₪

סה"כ לדייר:

פסגה	גבע	שפל	סה"כ	שיא ביקוש
272.40	30.60	33.40	336.40	2.69
119.28 ₪	11.21 ₪	10.22 ₪	140.72 ₪	

סה"כ צריכה
 סה"כ לתשלום

211.60 ₪	תשלום קבוע	
6.82 ₪	תשלום עבור גודל חיבור KVA (3x40)	
359.14 ₪	סה"כ לתשלום	לא כולל מע"מ



24/06/21 תאריך הפקה:
 22/06/21 תאריך קריאה נוכחית:
 26/05/21 תאריך קריאה קודמת:

שם דייר: 416 מיי קום 26
שם אתר: סוהו נתניה משרדים

לקוח/ה נכבד/ה, אנו מתכבדים להגיש את חישוב צריכת החשמל לתקופה 22/06/21 - 26/05/21:

משרד 416 - מיי קום 26 - 4 - 16193804(3x40)

סוג תעריף	סוג צריכה	קריאה קודמת	קריאה נוכחית	סה"כ צריכה בקוט"ש	מחיר לקוט"ש בא"ג	סה"כ לתשלום
פרטי חשבון עבור תאריכים:						
777	פסגה	26/05/21	22/06/21	362.70	43.79	158.83 ₪
778	גבע	904.40	994.90	90.50	36.65	33.17 ₪
779	שפל	2,821.30	2,919.40	98.10	30.60	30.02 ₪

סה"כ לדייר:

פסגה	גבע	שפל	סה"כ	שיא ביקוש
362.70	90.50	98.10	551.30	3.51
158.83 ₪	33.17 ₪	30.02 ₪	222.01 ₪	

סה"כ צריכה
 סה"כ לתשלום

211.60 ₪	תשלום קבוע	
6.82 ₪	תשלום עבור גודל חיבור KVA (3x40)	
440.43 ₪	סה"כ לתשלום	לא כולל מע"מ





24/06/21 תאריך הפקה:
 22/06/21 תאריך קריאה נוכחית:
 26/05/21 תאריך קריאה קודמת:

שם דייר: 417 טלרום פתרונות מיחשוב בע"מ
שם אתר: סוהו נתניה משרדים

לקוח/ה נכבד/ה, אנו מתכבדים להגיש את חישוב צריכת החשמל לתקופה 22/06/21 - 26/05/21:

משרד 417 טלרום פתרונות מיחשוב בע"מ - 1 - 18017295(3x40)

סוג תעריף	סוג צריכה	קריאה קודמת	קריאה נוכחית	סה"כ צריכה בקוט"ש	מחיר לקוט"ש בא"ג	סה"כ לתשלום
פרטי חשבון עבור תאריכים:						
777	פסגה	26/05/21	22/06/21	663.10	43.79	290.37 ₪
778	גבע	3,638.30	3,715.40	77.10	36.65	28.26 ₪
779	שפל	13,658.20	13,849.50	191.30	30.60	58.54 ₪

סה"כ לדייר:

פסגה	גבע	שפל	סה"כ	שיא ביקוש
663.10	77.10	191.30	931.50	3.98
290.37 ₪	28.26 ₪	58.54 ₪	377.17 ₪	

סה"כ צריכה
 סה"כ לתשלום

211.60 ₪	תשלום קבוע	
6.82 ₪	תשלום עבור גודל חיבור KVA (3x40)	
595.58 ₪	סה"כ לתשלום	לא כולל מע"מ





24/06/21 תאריך הפקה:
 22/06/21 תאריך קריאה נוכחית:
 26/05/21 תאריך קריאה קודמת:

שם דייר: 418 בני כץ עורך דין
 שם אתר: סוהו נתניה משרדים

לקוח/ה נכבד/ה, אנו מתכבדים להגיש את חישוב צריכת החשמל לתקופה 22/06/21 - 26/05/21:

משרד 418 בני כץ עורך דין - 2 - 18017295(3x40)

סוג תעריף	סוג צריכה	קריאה קודמת	קריאה נוכחית	סה"כ צריכה בקוט"ש	מחיר לקוט"ש בא"ג	סה"כ לתשלום
פרטי חשבון עבור תאריכים:						
777	פסגה	26/05/21	22/06/21	421.30	43.79	184.49 ₪
778	גבע	2,769.20	2,859.70	90.50	36.65	33.17 ₪
779	שפל	10,112.90	10,338.90	226.00	30.60	69.16 ₪

סה"כ לדייר:

פסגה	גבע	שפל	סה"כ	שיא ביקוש
421.30	90.50	226.00	737.80	2.97
184.49 ₪	33.17 ₪	69.16 ₪	286.81 ₪	

סה"כ צריכה
 סה"כ לתשלום

211.60 ₪	תשלום קבוע	
6.82 ₪	תשלום עבור גודל חיבור KVA (3x40)	
505.23 ₪	סה"כ לתשלום	לא כולל מע"מ



24/06/21 תאריך הפקדה:
 22/06/21 תאריך קריאה נוכחית:
 26/05/21 תאריך קריאה קודמת:

שם דייר: 419 - עליזה כאשכאש
 שם אתר: סוהו נתניה משרדים

לקוח/ה נכבד/ה, אנו מתכבדים להגיש את חישוב צריכת החשמל לתקופה 22/06/21 - 26/05/21:

419 - עליזה כאשכאש - 3 - 18017295 (3x13.333332)

סוג תעריף	סוג צריכה	קריאה קודמת	קריאה נוכחית	סה"כ צריכה בקוט"ש	מחיר לקוט"ש בא"ג	סה"כ לתשלום
פרטי חשבון עבור תאריכים:						
777	פסגה	26/05/21	22/06/21	117.63	43.79	51.51 ₪
778	גבע	269.83	279.17	9.33	36.65	3.42 ₪
779	שפל	1,434.03	1,457.27	23.23	30.60	7.11 ₪

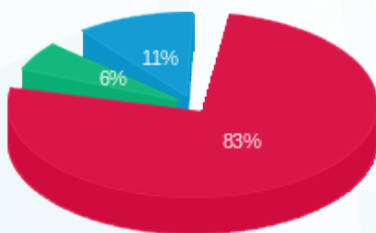
סה"כ לדייר:

פסגה	גבע	שפל	סה"כ	שיא ביקוש
117.63	9.33	23.23	150.20	2.75
51.51 ₪	3.42 ₪	7.11 ₪	62.04 ₪	

סה"כ צריכה
 סה"כ לתשלום

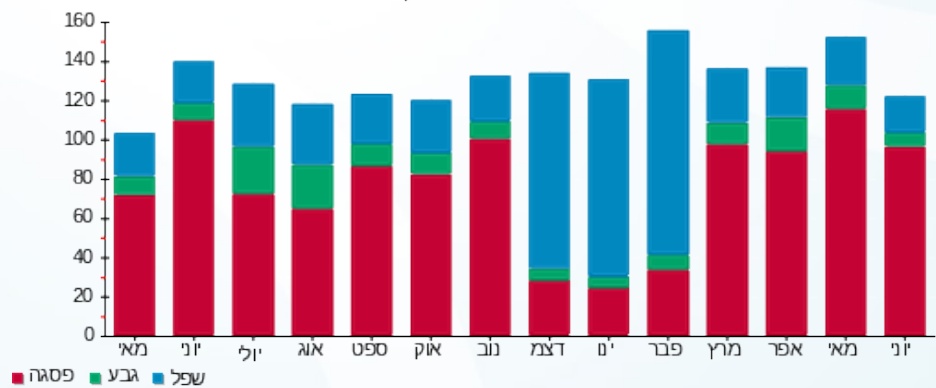
70.53 ₪	תשלום קבוע	
6.82 ₪	תשלום עבור גודל חיבור בKVA (3x13.33)	
139.39 ₪	סה"כ לתשלום	לא כולל מע"מ

התפלגות חיוב בש"ח לפי תע"ז



פסגה (51.51 ₪)
 גבע (3.42 ₪)
 שפל (7.11 ₪)

הסטוריית צריכה בקוט"ש





24/06/21 תאריך הפקה:
 22/06/21 תאריך קריאה נוכחית:
 26/05/21 תאריך קריאה קודמת:

שם דייר: 419 מירי אוזן
 שם אתר: סוהו נתניה משרדים

לקוח/ה נכבד/ה, אנו מתכבדים להגיש את חישוב צריכת החשמל לתקופה 22/06/21 - 26/05/21:

419 - מירי אוזן - 3 - 18017295 (3x13.33332)

סוג תעריף	סוג צריכה	קריאה קודמת	קריאה נוכחית	סה"כ צריכה בקוט"ש	מחיר לקוט"ש בא"ג	סה"כ לתשלום
פרטי חשבון עבור תאריכים:						
777	פסגה	26/05/21	22/06/21	117.63	43.79	51.51 ₪
778	גבע	269.83	279.17	9.33	36.65	3.42 ₪
779	שפל	1,434.03	1,457.27	23.23	30.60	7.11 ₪

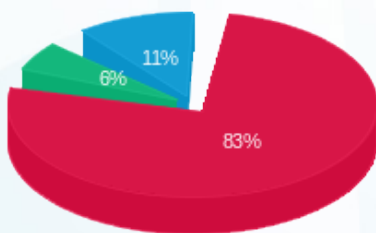
סה"כ לדייר:

פסגה	גבע	שפל	סה"כ	שיא ביקוש
117.63	9.33	23.23	150.20	2.75
51.51 ₪	3.42 ₪	7.11 ₪	62.04 ₪	

סה"כ צריכה
 סה"כ לתשלום

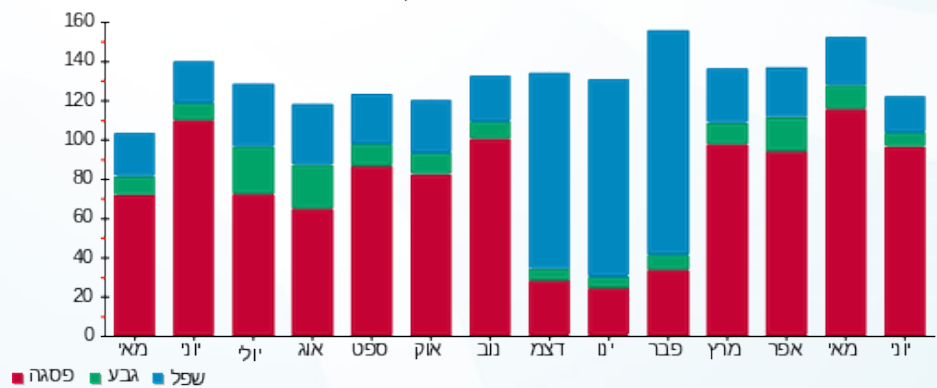
70.53 ₪	תשלום קבוע	
6.82 ₪	תשלום עבור גודל חיבור בKVA (3x13.33)	
139.39 ₪	סה"כ לתשלום	לא כולל מע"מ

התפלגות חיוב בש"ח לפי תעו"ז



פסגה (51.51 ₪)
 גבע (3.42 ₪)
 שפל (7.11 ₪)

הסטוריית צריכה בקוט"ש





24/06/21 תאריך הפקה:
 22/06/21 תאריך קריאה נוכחית:
 26/05/21 תאריך קריאה קודמת:

שם דייר: 419 עו"ד אושרית זנזורי
 שם אתר: סוהו נתניה משרדים

לקוח/ה נכבד/ה, אנו מתכבדים להגיש את חישוב צריכת החשמל לתקופה 22/06/21 - 26/05/21:

משרד 419 עו"ד אושרית זנזורי - 3 - 18017295(3x13.33332)

סוג תעריף	סוג צריכה	קריאה קודמת	קריאה נוכחית	סה"כ צריכה בקוט"ש	מחיר לקוט"ש בא"ג	סה"כ לתשלום
פרטי חשבון עבור תאריכים:						
777	פסגה	26/05/21	22/06/21	117.63	43.79	51.51 ₪
778	גבע	269.83	279.17	9.33	36.65	3.42 ₪
779	שפל	1,434.03	1,457.27	23.23	30.60	7.11 ₪

סה"כ לדייר:

פסגה	גבע	שפל	סה"כ	שיא ביקוש
117.63	9.33	23.23	150.20	2.75
51.51 ₪	3.42 ₪	7.11 ₪	62.04 ₪	

סה"כ צריכה
 סה"כ לתשלום

70.53 ₪	תשלום קבוע	
6.82 ₪	תשלום עבור גודל חיבור בKVA (3x13.33)	
139.39 ₪	סה"כ לתשלום	לא כולל מע"מ





24/06/21 תאריך הפקה:
 22/06/21 תאריך קריאה נוכחית:
 26/05/21 תאריך קריאה קודמת:

שם דייר: 420 יושפה
שם אתר: סוהו נתניה משרדים

לקוח/ה נכבד/ה, אנו מתכבדים להגיש את חישוב צריכת החשמל לתקופה 22/06/21 - 26/05/21:

משרד 420 - יושפה - 4 - 18017295 (3x40)

סוג תעריף	סוג צריכה	קריאה קודמת	קריאה נוכחית	סה"כ צריכה בקוט"ש	מחיר לקוט"ש בא"ג	סה"כ לתשלום
פרטי חשבון עבור תאריכים:						
777	פסגה	26/05/21	22/06/21	241.50	43.79	105.75 ₪
778	גבע	443.40	450.40	7.00	36.65	2.57 ₪
779	שפל	2,650.30	2,663.00	12.70	30.60	3.89 ₪

סה"כ לדייר:

פסגה	גבע	שפל	סה"כ	שיא ביקוש
241.50	7.00	12.70	261.20	1.58
105.75 ₪	2.57 ₪	3.89 ₪	112.20 ₪	

סה"כ צריכה
 סה"כ לתשלום

211.60 ₪	תשלום קבוע	
6.82 ₪	תשלום עבור גודל חיבור KVA (3x40)	
330.62 ₪	סה"כ לתשלום	לא כולל מע"מ



24/06/21 תאריך הפקה:
 22/06/21 תאריך קריאה נוכחית:
 26/05/21 תאריך קריאה קודמת:

שם דייר: 501 לידורן טק בע"מ
 שם אתר: סוהו נתניה משרדים

לקוח/ה נכבד/ה, אנו מתכבדים להגיש את חישוב צריכת החשמל לתקופה 22/06/21 - 26/05/21:

משרד 501 לידורן טק בע"מ - 1 - 16193814(3x40)

סוג תעריף	סוג צריכה	קריאה קודמת	קריאה נוכחית	סה"כ צריכה בקוט"ש	מחיר לקוט"ש בא"ג	סה"כ לתשלום
פרטי חשבון עבור תאריכים:						
777	פסגה	26/05/21	22/06/21	268.00	43.79	117.36 ₪
778	גבע	804.40	869.80	65.40	36.65	23.97 ₪
779	שפל	3,182.50	3,339.20	156.70	30.60	47.95 ₪

סה"כ לדייר:

פסגה	גבע	שפל	סה"כ	שיא ביקוש
268.00	65.40	156.70	490.10	2.31
117.36 ₪	23.97 ₪	47.95 ₪	189.28 ₪	

סה"כ צריכה
 סה"כ לתשלום

211.60 ₪	תשלום קבוע	
6.82 ₪	תשלום עבור גודל חיבור ב-KVA (3x40)	
407.69 ₪	סה"כ לתשלום	לא כולל מע"מ



24/06/21 תאריך הפקה:
 22/06/21 תאריך קריאה נוכחית:
 26/05/21 תאריך קריאה קודמת:

שם דייר: 502-503 לאופיסינה בע"מ
 שם אתר: סוהו נתניה משרדים

לקוח/ה נכבד/ה, אנו מתכבדים להגיש את חישוב צריכת החשמל לתקופה 22/06/21 - 26/05/21:

משרד 502-503 לאופיסינה בע"מ - 2 - 16193814 (3x40)

סוג תעריף	סוג צריכה	קריאה קודמת	קריאה נוכחית	סה"כ צריכה בקוט"ש	מחיר לקוט"ש בא"ג	סה"כ לתשלום
פרטי חשבון עבור תאריכים:						
777	פסגה	26/05/21	22/06/21	736.40	43.79	322.47 ₪
778	גבע	3,861.60	4,048.80	187.20	36.65	68.61 ₪
779	שפל	9,388.30	9,577.20	188.90	30.60	57.80 ₪

סה"כ לדייר:

פסגה	גבע	שפל	סה"כ	שיא ביקוש
736.40	187.20	188.90	1,112.50	4.98
322.47 ₪	68.61 ₪	57.80 ₪	448.88 ₪	

סה"כ צריכה
 סה"כ לתשלום

211.60 ₪	תשלום קבוע	
6.82 ₪	תשלום עבור גודל חיבור בKVA (3x40)	
667.30 ₪	סה"כ לתשלום	לא כולל מע"מ



24/06/21 תאריך הפקה:
 22/06/21 תאריך קריאה נוכחית:
 26/05/21 תאריך קריאה קודמת:

שם דייר: 504 פורדר בע"מ
 שם אתר: סוהו נתניה משרדים

לקוח/ה נכבד/ה, אנו מתכבדים להגיש את חישוב צריכת החשמל לתקופה 22/06/21 - 26/05/21:

משרד 504 - פורדר בע"מ - 4 - 16193814 (3x40)

סוג תעריף	סוג צריכה	קריאה קודמת	קריאה נוכחית	סה"כ צריכה בקוט"ש	מחיר לקוט"ש בא"ג	סה"כ לתשלום
פרטי חשבון עבור תאריכים:						
777	פסגה	26/05/21	22/06/21	334.50	43.79	146.48 ₪
778	גבע	1,627.00	1,666.10	39.10	36.65	14.33 ₪
779	שפל	5,938.40	6,013.70	75.30	30.60	23.04 ₪

סה"כ לדייר:

פסגה	גבע	שפל	סה"כ	שיא ביקוש
334.50	39.10	75.30	448.90	2.40
146.48 ₪	14.33 ₪	23.04 ₪	183.85 ₪	

סה"כ צריכה
 סה"כ לתשלום

211.60 ₪	תשלום קבוע	
6.82 ₪	תשלום עבור גודל חיבור ב-KVA (3x40)	
402.27 ₪	סה"כ לתשלום	לא כולל מע"מ

24/06/21 תאריך הפקה:
 22/06/21 תאריך קריאה נוכחית:
 26/05/21 תאריך קריאה קודמת:

שם דייר: 505 אוליאל דריפוס נתן
 שם אתר: סוהו נתניה משרדים

לקוח/ה נכבד/ה, אנו מתכבדים להגיש את חישוב צריכת החשמל לתקופה 22/06/21 - 26/05/21:

משרד 505 - אוליאל דריפוס נתן - 1 - 16193815 (3x40)

סוג תעריף	סוג צריכה	קריאה קודמת	קריאה נוכחית	סה"כ צריכה בקוט"ש	מחיר לקוט"ש בא"ג	סה"כ לתשלום
פרטי חשבון עבור תאריכים:						
777	פסגה	26/05/21	22/06/21	206.90	43.79	90.60 ₪
778	גבע	383.40	392.00	8.60	36.65	3.15 ₪
779	שפל	1,807.10	1,827.80	20.70	30.60	6.33 ₪

סה"כ לדייר:

פסגה	גבע	שפל	סה"כ	שיא ביקוש
206.90	8.60	20.70	236.20	2.17
90.60 ₪	3.15 ₪	6.33 ₪	100.09 ₪	

סה"כ צריכה
 סה"כ לתשלום

211.60 ₪	תשלום קבוע	
6.82 ₪	תשלום עבור גודל חיבור בKVA (3x40)	
318.51 ₪	סה"כ לתשלום	לא כולל מע"מ



24/06/21 תאריך הפקה:
 22/06/21 תאריך קריאה נוכחית:
 26/05/21 תאריך קריאה קודמת:

שם דייר: 506 פורדר בע"מ
שם אתר: סוהו נתניה משרדים

לקוח/ה נכבד/ה, אנו מתכבדים להגיש את חישוב צריכת החשמל לתקופה 22/06/21 - 26/05/21:

506 פורדר בע"מ - 3 - 16193814(3x40)

סוג תעריף	סוג צריכה	קריאה קודמת	קריאה נוכחית	סה"כ צריכה בקוט"ש	מחיר לקוט"ש בא"ג	סה"כ לתשלום
פרטי חשבון עבור תאריכים:						
777	פסגה	26/05/21	22/06/21	207.90	43.79	91.04 ₪
778	גבע	885.20	917.70	32.50	36.65	11.91 ₪
779	שפל	2,580.50	2,653.30	72.80	30.60	22.28 ₪

סה"כ לדייר:

פסגה	גבע	שפל	סה"כ	שיא ביקוש
207.90	32.50	72.80	313.20	1.71
91.04 ₪	11.91 ₪	22.28 ₪	125.23 ₪	

סה"כ צריכה
סה"כ לתשלום

211.60 ₪	תשלום קבוע	
6.82 ₪	תשלום עבור גודל חיבור ב-KVA (3x40)	
343.65 ₪	סה"כ לתשלום	לא כולל מע"מ



24/06/21 תאריך הפקה:
 22/06/21 תאריך קריאה נוכחית:
 26/05/21 תאריך קריאה קודמת:

שם דייר: 507 - פורדר בע"מ
 שם אתר: סוהו נתניה משרדים

לקוח/ה נכבד/ה, אנו מתכבדים להגיש את חישוב צריכת החשמל לתקופה 22/06/21 - 26/05/21:

507 - פורדר בע"מ - 3 - 16193815 (3x40)

סוג תעריף	סוג צריכה	קריאה קודמת	קריאה נוכחית	סה"כ צריכה בקוט"ש	מחיר לקוט"ש בא"ג	סה"כ לתשלום
פרטי חשבון עבור תאריכים:						
777	פסגה	26/05/21	22/06/21	608.10	43.79	266.29 ₪
778	גבע	1,594.80	1,666.60	71.80	36.65	26.31 ₪
779	שפל	5,435.80	5,598.80	163.00	30.60	49.88 ₪

סה"כ לדייר:

פסגה	גבע	שפל	סה"כ	שיא ביקוש
608.10	71.80	163.00	842.90	5.25
266.29 ₪	26.31 ₪	49.88 ₪	342.48 ₪	

סה"כ צריכה
 סה"כ לתשלום

211.60 ₪	תשלום קבוע	
6.82 ₪	תשלום עבור גודל חיבור ב-KVA (3x40)	
560.90 ₪	סה"כ לתשלום	לא כולל מע"מ



24/06/21 תאריך הפקה:
 22/06/21 תאריך קריאה נוכחית:
 26/05/21 תאריך קריאה קודמת:

שם דייר: 508 ב.ר.ר. משרדים 2016 בע"מ
שם אתר: סוהו נתניה משרדים

לקוח/ה נכבד/ה, אנו מתכבדים להגיש את חישוב צריכת החשמל לתקופה 22/06/21 - 26/05/21:

משרד 508 ב.ר.ר. משרדים 2016 בע"מ - 4 - 16193815 (3x40)

סוג תעריף	סוג צריכה	קריאה קודמת	קריאה נוכחית	סה"כ צריכה בקוט"ש	מחיר לקוט"ש בא"ג	סה"כ לתשלום
פרטי חשבון עבור תאריכים:						
777	פסגה	26/05/21	22/06/21	270.70	43.79	118.54 ₪
778	גבע	1,288.60	1,322.00	33.40	36.65	12.24 ₪
779	שפל	4,642.50	4,699.70	57.20	30.60	17.50 ₪

סה"כ לדייר:

פסגה	גבע	שפל	סה"כ	שיא ביקוש
270.70	33.40	57.20	361.30	2.31
118.54 ₪	12.24 ₪	17.50 ₪	148.28 ₪	

סה"כ צריכה
 סה"כ לתשלום

211.60 ₪	תשלום קבוע	
6.82 ₪	תשלום עבור גודל חיבור KVA (3x40)	
366.70 ₪	סה"כ לתשלום	לא כולל מע"מ





24/06/21

תאריך הפקה:

שם דייר: 509 תמיר א.ח.ד. נכסים (2003) בע"מ

22/06/21

תאריך קריאה נוכחית:

שם אתר: סוהו נתניה משרדים

26/05/21

תאריך קריאה קודמת:

לקוח/ה נכבד/ה, אנו מתכבדים להגיש את חישוב צריכת החשמל לתקופה 22/06/21 - 26/05/21:
משרד 509 תמיר א.ח.ד. נכסים (2003) בע"מ - 1 - 16193817(3x40)

סוג תעריף	סוג צריכה	קריאה קודמת	קריאה נוכחית	סה"כ צריכה בקוט"ש	מחיר לקוט"ש בא"ג	סה"כ לתשלום
			22/06/21	26/05/21	פרטי חשבון עבור תאריכים:	
777	פסגה	2,393.70	2,540.20	146.50	43.79	64.15 ₪
778	גבע	883.90	924.70	40.80	36.65	14.95 ₪
779	שפל	3,509.80	3,614.40	104.60	30.60	32.01 ₪

סה"כ לדייר:

פסגה	גבע	שפל	סה"כ	שיא ביקוש
146.50	40.80	104.60	291.90	1.81
64.15 ₪	14.95 ₪	32.01 ₪	111.11 ₪	

סה"כ צריכה
סה"כ לתשלום

211.60 ₪	תשלום קבוע	
6.82 ₪	תשלום עבור גודל חיבור KVA (3x40)	
329.53 ₪	סה"כ לתשלום	לא כולל מע"מ



24/06/21 תאריך הפקה:
 22/06/21 תאריך קריאה נוכחית:
 26/05/21 תאריך קריאה קודמת:

שם דייר: 510 פימה פק בע"מ
 שם אתר: סוהו נתניה משרדים

לקוח/ה נכבד/ה, אנו מתכבדים להגיש את חישוב צריכת החשמל לתקופה 22/06/21 - 26/05/21:

משרד 510 פימה פק בע"מ - 2 - 16193817(3x40)

סוג תעריף	סוג צריכה	קריאה קודמת	קריאה נוכחית	סה"כ צריכה בקוט"ש	מחיר לקוט"ש בא"ג	סה"כ לתשלום
פרטי חשבון עבור תאריכים:						
777	פסגה	26/05/21	22/06/21	224.30	43.79	98.22 ₪
778	גבע	1,278.30	1,317.60	39.30	36.65	14.40 ₪
779	שפל	7,466.20	7,563.80	97.60	30.60	29.87 ₪

סה"כ לדייר:

פסגה	גבע	שפל	סה"כ	שיא ביקוש
224.30	39.30	97.60	361.20	3.43
98.22 ₪	14.40 ₪	29.87 ₪	142.49 ₪	

סה"כ צריכה
 סה"כ לתשלום

211.60 ₪	תשלום קבוע	
6.82 ₪	תשלום עבור גודל חיבור KVA (3x40)	
360.91 ₪	סה"כ לתשלום	לא כולל מע"מ



24/06/21 תאריך הפקה:
 22/06/21 תאריך קריאה נוכחית:
 26/05/21 תאריך קריאה קודמת:

שם דייר: 511 ד"ר איתי פניכל בע"מ
 שם אתר: סוהו נתניה משרדים

לקוח/ה נכבד/ה, אנו מתכבדים להגיש את חישוב צריכת החשמל לתקופה 22/06/21 - 26/05/21:

משרד 511 ד"ר איתי פניכל בע"מ - 3 - 16193817 (3x40)

סוג תעריף	סוג צריכה	קריאה קודמת	קריאה נוכחית	סה"כ צריכה בקוט"ש	מחיר לקוט"ש בא"ג	סה"כ לתשלום
פרטי חשבון עבור תאריכים:						
777	פסגה	26/05/21	22/06/21	85.70	43.79	37.53 ₪
778	גבע	577.30	592.80	15.50	36.65	5.68 ₪
779	שפל	2,258.00	2,279.80	21.80	30.60	6.67 ₪

סה"כ לדייר:

פסגה	גבע	שפל	סה"כ	שיא ביקוש
85.70	15.50	21.80	123.00	2.42
₪ 37.53	₪ 5.68	₪ 6.67	₪ 49.88	

סה"כ צריכה
 סה"כ לתשלום

211.60 ₪	תשלום קבוע	
6.82 ₪	תשלום עבור גודל חיבור KVA (3x40)	
268.30 ₪	סה"כ לתשלום	לא כולל מע"מ



24/06/21 תאריך הפקה:
 22/06/21 תאריך קריאה נוכחית:
 26/05/21 תאריך קריאה קודמת:

שם דייר: 512- ס.מ. לוג'יק קול בע"מ
 שם אתר: סוהו נתניה משרדים

לקוח/ה נכבד/ה, אנו מתכבדים להגיש את חישוב צריכת החשמל לתקופה 22/06/21 - 26/05/21:

512 - ס.מ. לוג'יק קול בע"מ - 4 - 16193817 (3x40)

סוג תעריף	סוג צריכה	קריאה קודמת	קריאה נוכחית	סה"כ צריכה בקוט"ש	מחיר לקוט"ש בא"ג	סה"כ לתשלום
פרטי חשבון עבור תאריכים:						
777	פסגה	26/05/21	22/06/21	396.30	43.79	173.54 ₪
778	גבע	1,140.30	1,232.90	92.60	36.65	33.94 ₪
779	שפל	2,502.70	2,626.80	124.10	30.60	37.97 ₪

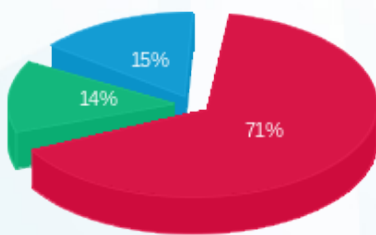
סה"כ לדייר:

פסגה	גבע	שפל	סה"כ	שיא ביקוש
396.30	92.60	124.10	613.00	3.09
173.54 ₪	33.94 ₪	37.97 ₪	245.45 ₪	

סה"כ צריכה
 סה"כ לתשלום

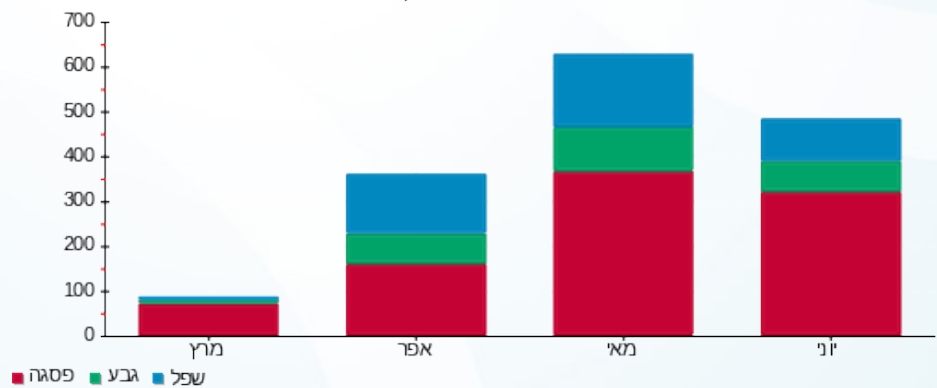
211.60 ₪	תשלום קבוע
6.82 ₪	תשלום עבור גודל חיבור בKVA (3x40)
463.87 ₪	סה"כ לתשלום
לא כולל מע"מ	

התפלגות חיוב בש"ח לפי תע"ז



■ פסגה (173.54 ₪)
 ■ גבע (33.94 ₪)
 ■ שפל (37.97 ₪)

הסטוריית צריכה בקוט"ש





24/06/21 תאריך הפקה:
 22/06/21 תאריך קריאה נוכחית:
 26/05/21 תאריך קריאה קודמת:

שם דייר: 513 גלזר
 שם אתר: סוהו נתניה משרדים

לקוח/ה נכבד/ה, אנו מתכבדים להגיש את חישוב צריכת החשמל לתקופה 22/06/21 - 26/05/21:

513 גלזר - 1 - 16193808 (3x20.8)

סוג תעריף	סוג צריכה	קריאה קודמת	קריאה נוכחית	סה"כ צריכה בקוט"ש	מחיר לקוט"ש בא"ג	סה"כ לתשלום
פרטי חשבון עבור תאריכים:						
777	פסגה	26/05/21	22/06/21	50.65	43.79	22.18 ₪
778	גבע	295.05	302.28	7.23	36.65	2.65 ₪
779	שפל	981.66	998.40	16.74	30.60	5.12 ₪

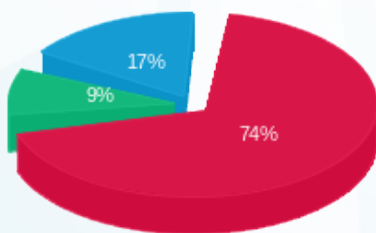
סה"כ לדייר:

פסגה	גבע	שפל	סה"כ	שיא ביקוש
50.65	7.23	16.74	74.62	1.59
22.18 ₪	2.65 ₪	5.12 ₪	29.95 ₪	

סה"כ צריכה
 סה"כ לתשלום

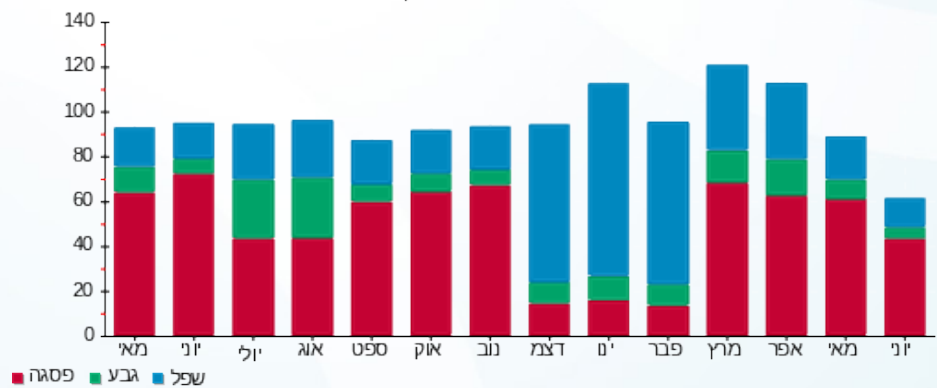
110.00 ₪	תשלום קבוע	
6.82 ₪	תשלום עבור גודל חיבור בKVA (3x20.8)	
146.77 ₪	סה"כ לתשלום	לא כולל מע"מ

התפלגות חיוב בש"ח לפי תע"ז



פסגה (22.18 ₪)
 גבע (2.65 ₪)
 שפל (5.12 ₪)

הסטוריית צריכה בקוט"ש





24/06/21 תאריך הפקה:
 22/06/21 תאריך קריאה נוכחית:
 26/05/21 תאריך קריאה קודמת:

שם דייר: 513 מדיפו אספקה רפואית בע"מ
 שם אתר: סוהו נתניה משרדים

לקוח/ה נכבד/ה, אנו מתכבדים להגיש את חישוב צריכת החשמל לתקופה 22/06/21 - 26/05/21:

משרד 513 מדיפו אספקה רפואית בע"מ - 1 - 16193808 (3x19.2)

סוג תעריף	סוג צריכה	קריאה קודמת	קריאה נוכחית	סה"כ צריכה בקוט"ש	מחיר לקוט"ש בא"ג	סה"כ לתשלום
פרטי חשבון עבור תאריכים:						
777	פסגה	26/05/21	22/06/21	46.75	43.79	20.47 ₪
778	גבע	272.35	279.02	6.67	36.65	2.45 ₪
779	שפל	906.14	921.60	15.46	30.60	4.73 ₪

סה"כ לדייר:

פסגה	גבע	שפל	סה"כ	שיא ביקוש
46.75	6.67	15.46	68.88	1.59
20.47 ₪	2.45 ₪	4.73 ₪	27.65 ₪	

סה"כ צריכה
 סה"כ לתשלום

101.60 ₪	תשלום קבוע	
6.82 ₪	תשלום עבור גודל חיבור בKVA (3x19.2)	
136.07 ₪	סה"כ לתשלום	לא כולל מע"מ





24/06/21 תאריך הפקה:
 22/06/21 תאריך קריאה נוכחית:
 26/05/21 תאריך קריאה קודמת:

שם דייר: 514 קוסמוס נדלן
שם אתר: סוהו נתניה משרדים

לקוח/ה נכבד/ה, אנו מתכבדים להגיש את חישוב צריכת החשמל לתקופה 22/06/21 - 26/05/21:

משרד 514 קוסמוס נדלן - 2 - (3x40)16193808

סוג תעריף	סוג צריכה	קריאה קודמת	קריאה נוכחית	סה"כ צריכה בקוט"ש	מחיר לקוט"ש בא"ג	סה"כ לתשלום
			22/06/21	26/05/21	פרטי חשבון עבור תאריכים:	
777	פסגה	6,735.40	7,110.70	375.30	43.79	164.34 ₪
778	גבע	1,433.00	1,493.10	60.10	36.65	22.03 ₪
779	שפל	3,064.30	3,177.90	113.60	30.60	34.76 ₪

סה"כ לדייר:

פסגה	גבע	שפל	סה"כ	שיא ביקוש
375.30	60.10	113.60	549.00	2.87
164.34 ₪	22.03 ₪	34.76 ₪	221.13 ₪	

סה"כ צריכה
 סה"כ לתשלום

211.60 ₪	תשלום קבוע	
6.82 ₪	תשלום עבור גודל חיבור ב-KVA (3x40)	
439.55 ₪	סה"כ לתשלום	לא כולל מע"מ



24/06/21 תאריך הפקה:
 22/06/21 תאריך קריאה נוכחית:
 26/05/21 תאריך קריאה קודמת:

שם דייר: 515-516 לאופיסינה בע"מ
 שם אתר: סוהו נתניה משרדים

לקוח/ה נכבד/ה, אנו מתכבדים להגיש את חישוב צריכת החשמל לתקופה 22/06/21 - 26/05/21:

משרד 515-516 לאופיסינה - 3 - (3x40)16193808

סוג תעריף	סוג צריכה	קריאה קודמת	קריאה נוכחית	סה"כ צריכה בקוט"ש	מחיר לקוט"ש בא"ג	סה"כ לתשלום
			22/06/21			
פרטי חשבון עבור תאריכים:						
777	פסגה	18,999.10	19,956.00	956.90	43.79	419.03 ₪
778	גבע	4,758.10	4,844.40	86.30	36.65	31.63 ₪
779	שפל	13,051.60	13,179.90	128.30	30.60	39.26 ₪

סה"כ לדייר:

פסגה	גבע	שפל	סה"כ	שיא ביקוש
956.90	86.30	128.30	1,171.50	6.08
419.03 ₪	31.63 ₪	39.26 ₪	489.92 ₪	

סה"כ צריכה
 סה"כ לתשלום

211.60 ₪	תשלום קבוע	
6.82 ₪	תשלום עבור גודל חיבור KVA (3x40)	
708.33 ₪	סה"כ לתשלום	לא כולל מע"מ



24/06/21

תאריך הפקה:

שם דייר: 517 יורם רוזנצויג חברה לביטוח (2010) בע"מ

22/06/21

תאריך קריאה נוכחי:

שם אתר: סוהו נתניה משרדים

26/05/21

תאריך קריאה קודמת:

לקוח/ה נכבד/ה, אנו מתכבדים להגיש את חישוב צריכת החשמל לתקופה 22/06/21 - 26/05/21:

משרד 517 יורם רוזנצויג חברה לביטוח (2010) בע"מ - 1 - 16193809(3x40)

סוג תעריף	סוג צריכה	קריאה קודמת	קריאה נוכחית	סה"כ צריכה בקוט"ש	מחיר לקוט"ש בא"ג	סה"כ לתשלום
פרטי חשבון עבור תאריכים:						
777	פסגה	26/05/21	22/06/21	294.80	43.79	129.09 ₪
778	גבע	1,445.30	1,480.20	34.90	36.65	12.79 ₪
779	שפל	8,106.00	8,197.20	91.20	30.60	27.91 ₪

סה"כ לדייר:

פסגה	גבע	שפל	סה"כ	שיא ביקוש
294.80	34.90	91.20	420.90	2.63
129.09 ₪	12.79 ₪	27.91 ₪	169.79 ₪	

סה"כ צריכה

סה"כ לתשלום

211.60 ₪	תשלום קבוע	
6.82 ₪	תשלום עבור גודל חיבור KVA (3x40)	
388.21 ₪	סה"כ לתשלום	לא כולל מע"מ



24/06/21 תאריך הפקה:
 22/06/21 תאריך קריאה נוכחית:
 26/05/21 תאריך קריאה קודמת:

שם דייר: 518 אקסיומה בע"מ
 שם אתר: סוהו נתניה משרדים

לקוח/ה נכבד/ה, אנו מתכבדים להגיש את חישוב צריכת החשמל לתקופה 22/06/21 - 26/05/21:

משרד 518 אקסיומה בע"מ - 2 - 16193809(3x40)

סוג תעריף	סוג צריכה	קריאה קודמת	קריאה נוכחית	סה"כ צריכה בקוט"ש	מחיר לקוט"ש בא"ג	סה"כ לתשלום
פרטי חשבון עבור תאריכים:						
777	פסגה	26/05/21	22/06/21	642.30	43.79	281.26 ₪
778	גבע	2,988.50	3,067.40	78.90	36.65	28.92 ₪
779	שפל	13,242.60	13,437.50	194.90	30.60	59.64 ₪

סה"כ לדייר:

פסגה	גבע	שפל	סה"כ	שיא ביקוש
642.30	78.90	194.90	916.10	4.16
281.26 ₪	28.92 ₪	59.64 ₪	369.82 ₪	

סה"כ צריכה
 סה"כ לתשלום

211.60 ₪	תשלום קבוע	
6.82 ₪	תשלום עבור גודל חיבור ב-KVA (3x40)	
588.24 ₪	סה"כ לתשלום	לא כולל מע"מ

24/06/21 תאריך הפקה:
 22/06/21 תאריך קריאה נוכחית:
 26/05/21 תאריך קריאה קודמת:

שם דייר: 519 אקסיומה
 שם אתר: סוהו נתניה משרדים

לקוח/ה נכבד/ה, אנו מתכבדים להגיש את חישוב צריכת החשמל לתקופה 22/06/21 - 26/05/21:

519 אקסיומה - 3 - 16193809(3x40)

סוג תעריף	סוג צריכה	קריאה קודמת	קריאה נוכחית	סה"כ צריכה בקוט"ש	מחיר לקוט"ש בא"ג	סה"כ לתשלום
פרטי חשבון עבור תאריכים:						
777	פסגה	26/05/21	22/06/21	253.10	43.79	110.83 ₪
778	גבע	1,875.80	1,894.10	18.30	36.65	6.71 ₪
779	שפל	5,533.80	5,575.50	41.70	30.60	12.76 ₪

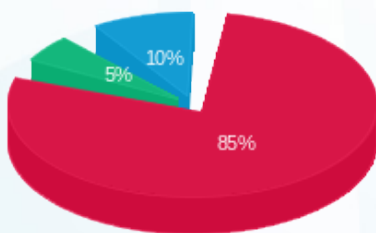
סה"כ לדייר:

פסגה	גבע	שפל	סה"כ	שיא ביקוש
253.10	18.30	41.70	313.10	2.46
110.83 ₪	6.71 ₪	12.76 ₪	130.30 ₪	

סה"כ צריכה
 סה"כ לתשלום

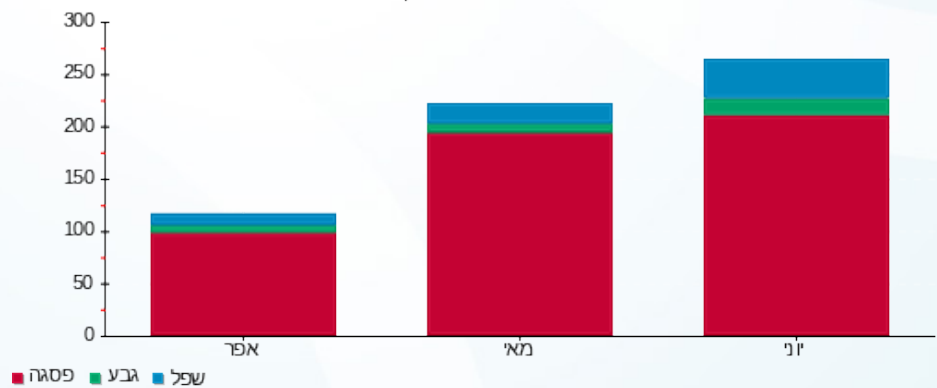
211.60 ₪	תשלום קבוע	
6.82 ₪	תשלום עבור גודל חיבור בKVA (3x40)	
348.72 ₪	סה"כ לתשלום	לא כולל מע"מ

התפלגות חיוב בש"ח לפי תע"ז



■ פסגה (110.83 ₪)
 ■ גבע (6.71 ₪)
 ■ שפל (12.76 ₪)

הסטוריית צריכה בקוט"ש





24/06/21 תאריך הפקה:
 22/06/21 תאריך קריאה נוכחית:
 26/05/21 תאריך קריאה קודמת:

שם דייר: 520 הום סימיקארד בע"מ
 שם אתר: סוהו נתניה משרדים

לקוח/ה נכבד/ה, אנו מתכבדים להגיש את חישוב צריכת החשמל לתקופה 22/06/21 - 26/05/21:

משרד 520 הום סימיקארד בע"מ - 2 - 16193815(3x40)

סוג תעריף	סוג צריכה	קריאה קודמת	קריאה נוכחית	סה"כ צריכה בקוט"ש	מחיר לקוט"ש בא"ג	סה"כ לתשלום
פרטי חשבון עבור תאריכים:						
777	פסגה	26/05/21	22/06/21	555.30	43.79	243.17 ₪
778	גבע	3,736.80	3,826.10	89.30	36.65	32.73 ₪
779	שפל	11,782.70	12,006.20	223.50	30.60	68.39 ₪

סה"כ לדייר:

פסגה	גבע	שפל	סה"כ	שיא ביקוש
555.30	89.30	223.50	868.10	4.83
243.17 ₪	32.73 ₪	68.39 ₪	344.29 ₪	

סה"כ צריכה
 סה"כ לתשלום

211.60 ₪	תשלום קבוע	
6.82 ₪	תשלום עבור גודל חיבור ב-KVA (3x40)	
562.70 ₪	סה"כ לתשלום	לא כולל מע"מ



24/06/21 תאריך הפקה:
 22/06/21 תאריך קריאה נוכחית:
 26/05/21 תאריך קריאה קודמת:

שם דייר: 601-סטבה תרופות
 שם אתר: סוהו נתניה משרדים

לקוח/ה נכבד/ה, אנו מתכבדים להגיש את חישוב צריכת החשמל לתקופה 22/06/21 - 26/05/21:

משרד 601 - סטבה תרופות - 1 - 16092195(3x40)

סוג תעריף	סוג צריכה	קריאה קודמת	קריאה נוכחית	סה"כ צריכה בקוט"ש	מחיר לקוט"ש בא"ג	סה"כ לתשלום
פרטי חשבון עבור תאריכים:						
777	פסגה	26/05/21	22/06/21	174.60	43.79	76.46 ₪
778	גבע	274.40	289.10	14.70	36.65	5.39 ₪
779	שפל	937.30	973.00	35.70	30.60	10.92 ₪

סה"כ לדייר:

פסגה	גבע	שפל	סה"כ	שיא ביקוש
174.60	14.70	35.70	225.00	2.62
76.46 ₪	5.39 ₪	10.92 ₪	92.77 ₪	

סה"כ צריכה
 סה"כ לתשלום

211.60 ₪	תשלום קבוע	
6.82 ₪	תשלום עבור גודל חיבור בKVA (3x40)	
311.19 ₪	סה"כ לתשלום	לא כולל מע"מ



24/06/21 תאריך הפקה:
 22/06/21 תאריך קריאה נוכחית:
 26/05/21 תאריך קריאה קודמת:

שם דייר: 602 - פרופיט און ליין בע"מ
 שם אתר: סוהו נתניה משרדים

לקוח/ה נכבד/ה, אנו מתכבדים להגיש את חישוב צריכת החשמל לתקופה 22/06/21 - 26/05/21:

משרד 602 - פרופיט און ליין בע"מ - 2 - 16092195(3x40)

סוג תעריף	סוג צריכה	קריאה קודמת	קריאה נוכחית	סה"כ צריכה בקוט"ש	מחיר לקוט"ש בא"ג	סה"כ לתשלום
פרטי חשבון עבור תאריכים:						
777	פסגה	26/05/21	22/06/21	64.70	43.79	28.33 ₪
778	גבע	742.00	773.60	31.60	36.65	11.58 ₪
779	שפל	1,234.60	1,272.70	38.10	30.60	11.66 ₪

סה"כ לדייר:

פסגה	גבע	שפל	סה"כ	שיא ביקוש
64.70	31.60	38.10	134.40	1.46
28.33 ₪	11.58 ₪	11.66 ₪	51.57 ₪	

סה"כ צריכה
 סה"כ לתשלום

211.60 ₪	תשלום קבוע	
6.82 ₪	תשלום עבור גודל חיבור בKVA (3x40)	
269.99 ₪	סה"כ לתשלום	לא כולל מע"מ





24/06/21 תאריך הפקה:
 22/06/21 תאריך קריאה נוכחית:
 26/05/21 תאריך קריאה קודמת:

שם דייר: 603 סמארטגן בע"מ
 שם אתר: סוהו נתניה משרדים

לקוח/ה נכבד/ה, אנו מתכבדים להגיש את חישוב צריכת החשמל לתקופה 22/06/21 - 26/05/21:

משרד 603 - סמארטגן בע"מ - 3 - 16092195 (3x40)

סוג תעריף	סוג צריכה	קריאה קודמת	קריאה נוכחית	סה"כ צריכה בקוט"ש	מחיר לקוט"ש בא"ג	סה"כ לתשלום
פרטי חשבון עבור תאריכים:						
777	פסגה	26/05/21	22/06/21	309.20	43.79	135.40 ₪
778	גבע	573.90	622.50	48.60	36.65	17.81 ₪
779	שפל	2,188.60	2,233.00	44.40	30.60	13.59 ₪

סה"כ לדייר:

פסגה	גבע	שפל	סה"כ	שיא ביקוש
309.20	48.60	44.40	402.20	2.45
135.40 ₪	17.81 ₪	13.59 ₪	166.80 ₪	

סה"כ צריכה
 סה"כ לתשלום

211.60 ₪	תשלום קבוע	
6.82 ₪	תשלום עבור גודל חיבור ב-KVA (3x40)	
385.21 ₪	סה"כ לתשלום	לא כולל מע"מ





24/06/21 תאריך הפקה:
 22/06/21 תאריך קריאה נוכחית:
 26/05/21 תאריך קריאה קודמת:

שם דייר: 604 איזי גלובל
שם אתר: סוהו נתניה משרדים

לקוח/ה נכבד/ה, אנו מתכבדים להגיש את חישוב צריכת החשמל לתקופה 22/06/21 - 26/05/21:

מ - משרד 604 - איזי גלובל - 1 - 18040221(3x40)

סוג תעריף	סוג צריכה	קריאה קודמת	קריאה נוכחית	סה"כ צריכה בקוט"ש	מחיר לקוט"ש בא"ג	סה"כ לתשלום
פרטי חשבון עבור תאריכים:						
777	פסגה	26/05/21	22/06/21	375.00	43.79	164.21 ₪
778	גבע	423.50	456.30	32.80	36.65	12.02 ₪
779	שפל	2,046.80	2,134.40	87.60	30.60	26.81 ₪

סה"כ לדייר:

פסגה	גבע	שפל	סה"כ	שיא ביקוש
375.00	32.80	87.60	495.40	4.11
164.21 ₪	12.02 ₪	26.81 ₪	203.04 ₪	

סה"כ צריכה
 סה"כ לתשלום

211.60 ₪	תשלום קבוע	
6.82 ₪	תשלום עבור גודל חיבור KVA (3x40)	
421.46 ₪	סה"כ לתשלום	לא כולל מע"מ



24/06/21 תאריך הפקה:
 22/06/21 תאריך קריאה נוכחית:
 26/05/21 תאריך קריאה קודמת:

שם דייר: 605 אברהם חימי
 שם אתר: סוהו נתניה משרדים

לקוח/ה נכבד/ה, אנו מתכבדים להגיש את חישוב צריכת החשמל לתקופה 22/06/21 - 26/05/21:

מ - משרד 605 - אברהם חימי - 4 - 16193810 (3x40)

סוג תעריף	סוג צריכה	קריאה קודמת	קריאה נוכחית	סה"כ צריכה בקוט"ש	מחיר לקוט"ש בא"ג	סה"כ לתשלום
פרטי חשבון עבור תאריכים:						
777	פסגה	26/05/21	22/06/21	433.80	43.79	189.96 ₪
778	גבע	1,180.80	1,241.90	61.10	36.65	22.39 ₪
779	שפל	2,779.10	2,830.80	51.70	30.60	15.82 ₪

סה"כ לדייר:

פסגה	גבע	שפל	סה"כ	שיא ביקוש
433.80	61.10	51.70	546.60	2.74
189.96 ₪	22.39 ₪	15.82 ₪	228.17 ₪	

סה"כ צריכה
 סה"כ לתשלום

211.60 ₪	תשלום קבוע	
6.82 ₪	תשלום עבור גודל חיבור ב-KVA (3x40)	
446.59 ₪	סה"כ לתשלום	לא כולל מע"מ

24/06/21 תאריך הפקה:
 22/06/21 תאריך קריאה נוכחית:
 26/05/21 תאריך קריאה קודמת:

שם דייר: 606 סיגל יוריסטה עצמון חברת עורכי דין
שם אתר: סוהו נתניה משרדים

לקוח/ה נכבד/ה, אנו מתכבדים להגיש את חישוב צריכת החשמל לתקופה 22/06/21 - 26/05/21:

משרד 606 סיגל יוריסטה עצמון חברת עורכי דין - 2 - 18040221(3x40)

סוג תעריף	סוג צריכה	קריאה קודמת	קריאה נוכחית	סה"כ צריכה בקוט"ש	מחיר לקוט"ש בא"ג	סה"כ לתשלום
			22/06/21	26/05/21	פרטי חשבון עבור תאריכים:	
777	פסגה	5,586.80	5,866.10	279.30	43.79	122.31 ₪
778	גבע	1,176.60	1,203.40	26.80	36.65	9.82 ₪
779	שפל	2,862.50	2,899.80	37.30	30.60	11.41 ₪

סה"כ לדייר:

פסגה	גבע	שפל	סה"כ	שיא ביקוש
279.30	26.80	37.30	343.40	2.25
122.31 ₪	9.82 ₪	11.41 ₪	143.54 ₪	

סה"כ צריכה
 סה"כ לתשלום

211.60 ₪	תשלום קבוע	
6.82 ₪	תשלום עבור גודל חיבור KVA (3x40)	
361.96 ₪	סה"כ לתשלום	לא כולל מע"מ

24/06/21 תאריך הפקה:
 22/06/21 תאריך קריאה נוכחית:
 26/05/21 תאריך קריאה קודמת:

שם דייר: 607 סמארטגן בע"מ
 שם אתר: סוהו נתניה משרדים

לקוח/ה נכבד/ה, אנו מתכבדים להגיש את חישוב צריכת החשמל לתקופה 22/06/21 - 26/05/21:

משרד 607 סמארטגן בע"מ - 3 - 18040221(3x40)

סוג תעריף	סוג צריכה	קריאה קודמת	קריאה נוכחית	סה"כ צריכה בקוט"ש	מחיר לקוט"ש בא"ג	סה"כ לתשלום
פרטי חשבון עבור תאריכים:						
777	פסגה	26/05/21	22/06/21	415.20	43.79	181.82 ₪
778	גבע	1,512.80	1,548.50	35.70	36.65	13.08 ₪
779	שפל	4,183.90	4,247.80	63.90	30.60	19.55 ₪

סה"כ לדייר:

פסגה	גבע	שפל	סה"כ	שיא ביקוש
415.20	35.70	63.90	514.80	3.78
181.82 ₪	13.08 ₪	19.55 ₪	214.45 ₪	

סה"כ צריכה
 סה"כ לתשלום

211.60 ₪	תשלום קבוע	
6.82 ₪	תשלום עבור גודל חיבור ב-KVA (3x40)	
432.87 ₪	סה"כ לתשלום	לא כולל מע"מ



24/06/21 תאריך הפקה:
 22/06/21 תאריך קריאה נוכחית:
 26/05/21 תאריך קריאה קודמת:

שם דייר: 608 ד"ר עובדיה ברוך
שם אתר: סוהו נתניה משרדים

לקוח/ה נכבד/ה, אנו מתכבדים להגיש את חישוב צריכת החשמל לתקופה 22/06/21 - 26/05/21:

608 ד"ר עובדיה ברוך - 4 - 18040221(3x40)

סוג תעריף	סוג צריכה	קריאה קודמת	קריאה נוכחית	סה"כ צריכה בקוט"ש	מחיר לקוט"ש בא"ג	סה"כ לתשלום
פרטי חשבון עבור תאריכים:						
777	פסגה	26/05/21	22/06/21	240.20	43.79	105.18 ₪
778	גבע	679.60	682.20	2.60	36.65	0.95 ₪
779	שפל	2,516.70	2,523.70	7.00	30.60	2.14 ₪

סה"כ לדייר:

פסגה	גבע	שפל	סה"כ	שיא ביקוש
240.20	2.60	7.00	249.80	2.38
105.18 ₪	0.95 ₪	2.14 ₪	108.28 ₪	

סה"כ צריכה

סה"כ לתשלום

211.60 ₪	תשלום קבוע	
6.82 ₪	תשלום עבור גודל חיבור ב-KVA (3x40)	
326.70 ₪	סה"כ לתשלום	לא כולל מע"מ





24/06/21 תאריך הפקה:
 22/06/21 תאריך קריאה נוכחית:
 26/05/21 תאריך קריאה קודמת:

שם דייר: 609 מיכאל מ.גבור, עו"ד - חברת
 שם אתר: סוהו נתניה משרדים

לקוח/ה נכבד/ה, אנו מתכבדים להגיש את חישוב צריכת החשמל לתקופה 22/06/21 - 26/05/21:

משרד 609 מיכאל מ.גבור, עו"ד - חברת - 1 - 16193812(3x40)

סוג תעריף	סוג צריכה	קריאה קודמת	קריאה נוכחית	סה"כ צריכה בקוט"ש	מחיר לקוט"ש בא"ג	סה"כ לתשלום
פרטי חשבון עבור תאריכים:						
777	פסגה	26/05/21	22/06/21	704.10	43.79	308.33 ₪
778	גבע	2,919.30	2,994.40	75.10	36.65	27.52 ₪
779	שפל	7,898.70	7,998.90	100.20	30.60	30.66 ₪

סה"כ לדייר:

פסגה	גבע	שפל	סה"כ	שיא ביקוש
704.10	75.10	100.20	879.40	6.66
308.33 ₪	27.52 ₪	30.66 ₪	366.51 ₪	

סה"כ צריכה
 סה"כ לתשלום

211.60 ₪	תשלום קבוע	
6.82 ₪	תשלום עבור גודל חיבור KVA (3x40)	
584.93 ₪	סה"כ לתשלום	לא כולל מע"מ



24/06/21 תאריך הפקה:
 22/06/21 תאריך קריאה נוכחית:
 26/05/21 תאריך קריאה קודמת:

שם דייר: 610 איוונט אקט בע"מ
 שם אתר: סוהו נתניה משרדים

לקוח/ה נכבד/ה, אנו מתכבדים להגיש את חישוב צריכת החשמל לתקופה 22/06/21 - 26/05/21:

משרד 610 - איוונט אקט בע"מ - 2 - 16193812(3x40)

סוג תעריף	סוג צריכה	קריאה קודמת	קריאה נוכחית	סה"כ צריכה בקוט"ש	מחיר לקוט"ש בא"ג	סה"כ לתשלום
פרטי חשבון עבור תאריכים:						
777	פסגה	26/05/21	22/06/21	485.80	43.79	212.73 ₪
778	גבע	597.05	657.30	60.25	36.65	22.08 ₪
779	שפל	1,547.65	1,667.00	119.35	30.60	36.52 ₪

סה"כ לדייר:

פסגה	גבע	שפל	סה"כ	שיא ביקוש
485.80	60.25	119.35	665.40	3.00
212.73 ₪	22.08 ₪	36.52 ₪	271.33 ₪	

סה"כ צריכה
 סה"כ לתשלום

211.60 ₪	תשלום קבוע	
6.82 ₪	תשלום עבור גודל חיבור ב-KVA (3x40)	
489.75 ₪	סה"כ לתשלום	לא כולל מע"מ

24/06/21 תאריך הפקה:
 22/06/21 תאריך קריאה נוכחית:
 26/05/21 תאריך קריאה קודמת:

שם דייר: 611 אופק - חדד חברת עורכי דין
 שם אתר: סוהו נתניה משרדים

לקוח/ה נכבד/ה, אנו מתכבדים להגיש את חישוב צריכת החשמל לתקופה 22/06/21 - 26/05/21:

משרד 611 - אופק - חדד חברת עורכי דין - 3 - 16193812(3x40)

סוג תעריף	סוג צריכה	קריאה קודמת	קריאה נוכחית	סה"כ צריכה בקוט"ש	מחיר לקוט"ש בא"ג	סה"כ לתשלום
פרטי חשבון עבור תאריכים:						
777	פסגה	26/05/21	22/06/21	190.90	43.79	83.60 ₪
778	גבע	636.30	650.40	14.10	36.65	5.17 ₪
779	שפל	2,398.80	2,432.30	33.50	30.60	10.25 ₪

סה"כ לדייר:

פסגה	גבע	שפל	סה"כ	שיא ביקוש
190.90	14.10	33.50	238.50	2.67
83.60 ₪	5.17 ₪	10.25 ₪	99.01 ₪	

סה"כ צריכה
 סה"כ לתשלום

211.60 ₪	תשלום קבוע	
6.82 ₪	תשלום עבור גודל חיבור בKVA (3x40)	
317.43 ₪	סה"כ לתשלום	לא כולל מע"מ



24/06/21 תאריך הפקה:
 22/06/21 תאריך קריאה נוכחית:
 26/05/21 תאריך קריאה קודמת:

שם דייר: 612 יעקב ש. ביצוע וניהול
 שם אתר: סוהו נתניה משרדים

לקוח/ה נכבד/ה, אנו מתכבדים להגיש את חישוב צריכת החשמל לתקופה 22/06/21 - 26/05/21:

משרד 612 - יעקב ש. ביצוע וניהול - 4 - 16193812(3x40)

סוג תעריף	סוג צריכה	קריאה קודמת	קריאה נוכחית	סה"כ צריכה בקוט"ש	מחיר לקוט"ש בא"ג	סה"כ לתשלום
פרטי חשבון עבור תאריכים:						
777	פסגה	26/05/21	22/06/21	0.20	43.79	0.09 ₪
778	גבע	13.20	13.20	0.00	36.65	0.00 ₪
779	שפל	50.70	50.70	0.00	30.60	0.00 ₪

סה"כ לדייר:

פסגה	גבע	שפל	סה"כ	שיא ביקוש
0.20	0.00	0.00	0.20	0.51
0.09 ₪	0.00 ₪	0.00 ₪	0.09 ₪	

סה"כ צריכה
 סה"כ לתשלום

211.60 ₪	תשלום קבוע	
6.82 ₪	תשלום עבור גודל חיבור בKVA (3x40)	
218.51 ₪	סה"כ לתשלום	לא כולל מע"מ





24/06/21 תאריך הפקה:
 22/06/21 תאריך קריאה נוכחית:
 26/05/21 תאריך קריאה קודמת:

שם דייר: 613 ס.א.ג יזמות ובניה בע"מ
 שם אתר: סוהו נתניה משרדים

לקוח/ה נכבד/ה, אנו מתכבדים להגיש את חישוב צריכת החשמל לתקופה 22/06/21 - 26/05/21:

משרד 613 - ס.א.ג יזמות ובניה בע"מ - 1 - 16193810(3x40)

סוג תעריף	סוג צריכה	קריאה קודמת	קריאה נוכחית	סה"כ צריכה בקוט"ש	מחיר לקוט"ש בא"ג	סה"כ לתשלום
פרטי חשבון עבור תאריכים:						
777	פסגה	26/05/21	22/06/21	138.10	43.79	60.47 ₪
778	גבע	679.30	694.00	14.70	36.65	5.39 ₪
779	שפל	3,695.90	3,727.50	31.60	30.60	9.67 ₪

סה"כ לדייר:

פסגה	גבע	שפל	סה"כ	שיא ביקוש
138.10	14.70	31.60	184.40	1.89
₪ 60.47	₪ 5.39	₪ 9.67	₪ 75.53	

סה"כ צריכה
 סה"כ לתשלום

211.60 ₪	תשלום קבוע	
6.82 ₪	תשלום עבור גודל חיבור KVA (3x40)	
293.95 ₪	סה"כ לתשלום	לא כולל מע"מ





24/06/21 תאריך הפקה:
 22/06/21 תאריך קריאה נוכחית:
 26/05/21 תאריך קריאה קודמת:

שם דייר: 614 ארידן בע"מ
 שם אתר: סוהו נתניה משרדים

לקוח/ה נכבד/ה, אנו מתכבדים להגיש את חישוב צריכת החשמל לתקופה 22/06/21 - 26/05/21:

614 ארידן בע"מ - 2 - (3x40)16193810

סוג תעריף	סוג צריכה	קריאה קודמת	קריאה נוכחית	סה"כ צריכה בקוט"ש	מחיר לקוט"ש בא"ג	סה"כ לתשלום
פרטי חשבון עבור תאריכים:						
777	פסגה	26/05/21	22/06/21	899.80	43.79	394.02 ₪
778	גבע	4,648.70	4,836.00	187.30	36.65	68.65 ₪
779	שפל	11,735.00	11,926.10	191.10	30.60	58.48 ₪

סה"כ לדייר:

פסגה	גבע	שפל	סה"כ	שיא ביקוש
899.80	187.30	191.10	1,278.20	8.95
394.02 ₪	68.65 ₪	58.48 ₪	521.14 ₪	

סה"כ צריכה
 סה"כ לתשלום

211.60 ₪	תשלום קבוע	
6.82 ₪	תשלום עבור גודל חיבור ב-KVA (3x40)	
739.56 ₪	סה"כ לתשלום	לא כולל מע"מ





24/06/21 תאריך הפקה:
 22/06/21 תאריך קריאה נוכחית:
 26/05/21 תאריך קריאה קודמת:

שם דייר: 615-616 דודו גוהן
 שם אתר: סוהו נתניה משרדים

לקוח/ה נכבד/ה, אנו מתכבדים להגיש את חישוב צריכת החשמל לתקופה 22/06/21 - 26/05/21:

משרד 615-616 דודו גוהן - 4 - 16092195(3x40)

סוג תעריף	סוג צריכה	קריאה קודמת	קריאה נוכחית	סה"כ צריכה בקוט"ש	מחיר לקוט"ש בא"ג	סה"כ לתשלום
פרטי חשבון עבור תאריכים:						
777	פסגה	26/05/21	22/06/21	639.10	43.79	279.86 ₪
778	גבע	2,020.10	2,099.30	79.20	36.65	29.03 ₪
779	שפל	7,696.90	7,801.90	105.00	30.60	32.13 ₪

סה"כ לדייר:

פסגה	גבע	שפל	סה"כ	שיא ביקוש
639.10	79.20	105.00	823.30	5.25
279.86 ₪	29.03 ₪	32.13 ₪	341.02 ₪	

סה"כ צריכה
 סה"כ לתשלום

211.60 ₪	תשלום קבוע	
6.82 ₪	תשלום עבור גודל חיבור ב-KVA (3x40)	
559.44 ₪	סה"כ לתשלום	לא כולל מע"מ





24/06/21 תאריך הפקה:
 22/06/21 תאריך קריאה נוכחית:
 26/05/21 תאריך קריאה קודמת:

שם דייר: 617 סטודיו דליה ענבר
שם אתר: סוהו נתניה משרדים

לקוח/ה נכבד/ה, אנו מתכבדים להגיש את חישוב צריכת החשמל לתקופה 22/06/21 - 26/05/21:

משרד 617 סטודיו דליה ענבר - 1 - 16193801(3x40)

סה"כ לתשלום	מחיר לקוט"ש בא"ג	סה"כ צריכה בקוט"ש	קריאה נוכחית	קריאה קודמת	סוג צריכה	סוג תעריף
			22/06/21	26/05/21	פרטי חשבון עבור תאריכים:	
176.78 ₪	43.79	403.70	9,314.90	8,911.20	פסגה	777
17.26 ₪	36.65	47.10	1,937.40	1,890.30	גבע	778
31.40 ₪	30.60	102.60	7,188.40	7,085.80	שפל	779

סה"כ לדייר:

שיא ביקוש	סה"כ	שפל	גבע	פסגה
2.92	553.40	102.60	47.10	403.70
	225.44 ₪	31.40 ₪	17.26 ₪	176.78 ₪

סה"כ צריכה
 סה"כ לתשלום

211.60 ₪	תשלום קבוע	
6.82 ₪	תשלום עבור גודל חיבור ב-KVA (3x40)	
443.86 ₪	סה"כ לתשלום	לא כולל מע"מ





24/06/21 תאריך הפקה:
 22/06/21 תאריך קריאה נוכחית:
 26/05/21 תאריך קריאה קודמת:

שם דייר: 618 ד"ר דקה ג'יאהד
 שם אתר: סוהו נתניה משרדים

לקוח/ה נכבד/ה, אנו מתכבדים להגיש את חישוב צריכת החשמל לתקופה 22/06/21 - 26/05/21:

משרד 618 - ד"ר דקה ג'יאהד - 2 - 16193801(3x40)

סוג תעריף	סוג צריכה	קריאה קודמת	קריאה נוכחית	סה"כ צריכה בקוט"ש	מחיר לקוט"ש בא"ג	סה"כ לתשלום
פרטי חשבון עבור תאריכים:						
777	פסגה	26/05/21	22/06/21	605.30	43.79	265.06 ₪
778	גבע	1,508.50	1,557.20	48.70	36.65	17.85 ₪
779	שפל	4,597.30	4,711.00	113.70	30.60	34.79 ₪

סה"כ לדייר:

פסגה	גבע	שפל	סה"כ	שיא ביקוש
605.30	48.70	113.70	767.70	5.63
265.06 ₪	17.85 ₪	34.79 ₪	317.70 ₪	

סה"כ צריכה
 סה"כ לתשלום

211.60 ₪	תשלום קבוע	
6.82 ₪	תשלום עבור גודל חיבור ב-KVA (3x40)	
536.12 ₪	סה"כ לתשלום	לא כולל מע"מ





24/06/21 תאריך הפקה:
 22/06/21 תאריך קריאה נוכחית:
 26/05/21 תאריך קריאה קודמת:

שם דייר: 619 זוהר נאור יועץ ביטוח
 שם אתר: סוהו נתניה משרדים

לקוח/ה נכבד/ה, אנו מתכבדים להגיש את חישוב צריכת החשמל לתקופה 22/06/21 - 26/05/21:

משרד 619- זוהר נאור יועץ ביטוח - 3 - 16193801(3x40)

סוג תעריף	סוג צריכה	קריאה קודמת	קריאה נוכחית	סה"כ צריכה בקוט"ש	מחיר לקוט"ש בא"ג	סה"כ לתשלום
פרטי חשבון עבור תאריכים:						
777	פסגה	26/05/21	22/06/21	335.60	43.79	146.96 ₪
778	גבע	1,637.90	1,678.70	40.80	36.65	14.95 ₪
779	שפל	5,452.40	5,555.50	103.10	30.60	31.55 ₪

סה"כ לדייר:

פסגה	גבע	שפל	סה"כ	שיא ביקוש
335.60	40.80	103.10	479.50	2.48
146.96 ₪	14.95 ₪	31.55 ₪	193.46 ₪	

סה"כ צריכה
 סה"כ לתשלום

211.60 ₪	תשלום קבוע	
6.82 ₪	תשלום עבור גודל חיבור בKVA (3x40)	
411.88 ₪	סה"כ לתשלום	לא כולל מע"מ





24/06/21 תאריך הפקה:
 22/06/21 תאריך קריאה נוכחית:
 26/05/21 תאריך קריאה קודמת:

שם דייר: 620 עו"ד מירון רוזנטל
 שם אתר: סוהו נתניה משרדים

לקוח/ה נכבד/ה, אנו מתכבדים להגיש את חישוב צריכת החשמל לתקופה 22/06/21 - 26/05/21:

משרד 620 - עו"ד מירון רוזנטל - 4 - 16193801(3x40)

סוג תעריף	סוג צריכה	קריאה קודמת	קריאה נוכחית	סה"כ צריכה בקוט"ש	מחיר לקוט"ש בא"ג	סה"כ לתשלום
פרטי חשבון עבור תאריכים:						
777	פסגה	26/05/21	22/06/21	212.30	43.79	92.97 ₪
778	גבע	721.90	732.70	10.80	36.65	3.96 ₪
779	שפל	1,859.30	1,874.80	15.50	30.60	4.74 ₪

סה"כ לדייר:

פסגה	גבע	שפל	סה"כ	שיא ביקוש
212.30	10.80	15.50	238.60	2.16
92.97 ₪	3.96 ₪	4.74 ₪	101.67 ₪	

סה"כ צריכה
 סה"כ לתשלום

211.60 ₪	תשלום קבוע	
6.82 ₪	תשלום עבור גודל חיבור ב-KVA (3x40)	
320.08 ₪	סה"כ לתשלום	לא כולל מע"מ





24/06/21

תאריך הפקה:

שם דייר: מ - מא - מפוח יניקת אויר שרותים משרדים/מגדל
שם אתר: סוהו נתניה משרדים

22/06/21

תאריך קריאה נוכחית:

26/05/21

תאריך קריאה קודמת:

לקוח/ה נכבד/ה, אנו מתכבדים להגיש את חישוב צריכת החשמל לתקופה 22/06/21 - 26/05/21:

מפוח יניקת אויר שרותים משרדים/מגדל - 2 - 18017341(0x0)

סוג תעריף	סוג צריכה	קריאה קודמת	קריאה נוכחית	סה"כ צריכה בקוט"ש	מחיר לקוט"ש בא"ג	סה"כ לתשלום
פרטי חשבון עבור תאריכים:						
777	פסגה	26/05/21	22/06/21	590.40	43.79	258.54 ₪
778	גבע	6,691.70	6,936.05	244.35	36.65	89.55 ₪
779	שפל	15,244.95	15,416.20	171.25	30.60	52.40 ₪

סה"כ לדייר:

פסגה	גבע	שפל	סה"כ	שיא ביקוש
590.40	244.35	171.25	1,006.00	2.29
258.54 ₪	89.55 ₪	52.40 ₪	400.49 ₪	

סה"כ צריכה

סה"כ לתשלום

0.00 ₪	תשלום קבוע	
0.00 ₪	תשלום עבור גודל חיבור בKVA (0x0)	
400.49 ₪	סה"כ לתשלום	לא כולל מע"מ



24/06/21 תאריך הפקה:
 22/06/21 תאריך קריאה נוכחית:
 26/05/21 תאריך קריאה קודמת:

שם דייר: מא - לוח משאבות
 שם אתר: סוהו נתניה משרדים

לקוח/ה נכבד/ה, אנו מתכבדים להגיש את חישוב צריכת החשמל לתקופה 22/06/21 - 26/05/21:

לוח משאבות - 1 - 16193806(0x0)

סוג תעריף	סוג צריכה	קריאה קודמת	קריאה נוכחית	סה"כ צריכה בקוט"ש	מחיר לקוט"ש בא"ג	סה"כ לתשלום
פרטי חשבון עבור תאריכים:						
777	פסגה	26/05/21	22/06/21	6,334.80	43.79	2,774.01 ₪
778	גבע	73,670.80	75,084.00	1,413.20	36.65	517.94 ₪
779	שפל	130,115.20	131,109.40	994.20	30.60	304.23 ₪

סה"כ לדייר:

פסגה	גבע	שפל	סה"כ	שיא ביקוש
6,334.80	1,413.20	994.20	8,742.20	39.80
2,774.01 ₪	517.94 ₪	304.23 ₪	3,596.17 ₪	

סה"כ צריכה
 סה"כ לתשלום

0.00 ₪	תשלום קבוע	
0.00 ₪	תשלום עבור גודל חיבור בKVA (0x0)	
3,596.17 ₪	סה"כ לתשלום	לא כולל מע"מ



24/06/21 תאריך הפקה:
 22/06/21 תאריך קריאה נוכחית:
 26/05/21 תאריך קריאה קודמת:

שם דייר: מא - צילר 1
 שם אתר: סוהו נתניה משרדים

לקוח/ה נכבד/ה, אנו מתכבדים להגיש את חישוב צריכת החשמל לתקופה 22/06/21 - 26/05/21:

צילר 1 - 2 - 16193806(0x0)

סוג תעריף	סוג צריכה	קריאה קודמת	קריאה נוכחית	סה"כ צריכה בקוט"ש	מחיר לקוט"ש בא"ג	סה"כ לתשלום
פרטי חשבון עבור תאריכים:						
777	פסגה	26/05/21	22/06/21	10,459.20	43.79	4,580.08 ₪
778	גבע	105,320.00	106,116.00	796.00	36.65	291.73 ₪
779	שפל	135,414.40	135,883.20	468.80	30.60	143.45 ₪

סה"כ לדייר:

פסגה	גבע	שפל	סה"כ	שיא ביקוש
10,459.20	796.00	468.80	11,724.00	587.14
4,580.08 ₪	291.73 ₪	143.45 ₪	5,015.27 ₪	

סה"כ צריכה
 סה"כ לתשלום

0.00 ₪	תשלום קבוע	
0.00 ₪	תשלום עבור גודל חיבור בKVA (0x0)	
5,015.27 ₪	סה"כ לתשלום	לא כולל מע"מ



24/06/21 תאריך הפקה:
 22/06/21 תאריך קריאה נוכחית:
 26/05/21 תאריך קריאה קודמת:

שם דייר: מא - צילר 2
 שם אתר: סוהו נתניה משרדים

לקוח/ה נכבד/ה, אנו מתכבדים להגיש את חישוב צריכת החשמל לתקופה 22/06/21 - 26/05/21:

צילר 2 - 3 - 16193806(0x0)

סה"כ לתשלום	מחיר לקוט"ש בא"ג	סה"כ צריכה בקוט"ש	קריאה נוכחית	קריאה קודמת	סוג צריכה	סוג תעריף
			22/06/21	26/05/21	פרטי חשבון עבור תאריכים:	
₪ 5,964.55	43.79	13,620.80	92,299.20	78,678.40	פסגה	777
₪ 708.08	36.65	1,932.00	19,693.60	17,761.60	גבע	778
₪ 303.80	30.60	992.80	23,997.60	23,004.80	שפל	779

סה"כ לדייר:

שיא ביקוש	סה"כ	שפל	גבע	פסגה	
193.94	16,545.60	992.80	1,932.00	13,620.80	סה"כ צריכה
	₪ 6,976.42	₪ 303.80	₪ 708.08	₪ 5,964.55	סה"כ לתשלום

₪ 0.00	תשלום קבוע	
₪ 0.00	תשלום עבור גודל חיבור בKVA (0x0)	
₪ 6,976.42	סה"כ לתשלום	לא כולל מע"מ



24/06/21 תאריך הפקה:
 22/06/21 תאריך קריאה נוכחית:
 26/05/21 תאריך קריאה קודמת:

שם דייר: מא - צילר 3
שם אתר: סוהו נתניה משרדים

לקוח/ה נכבד/ה, אנו מתכבדים להגיש את חישוב צריכת החשמל לתקופה 22/06/21 - 26/05/21:

צילר 3 - 4 - 16193806 (0x0)

סה"כ לתשלום	מחיר לקוט"ש בא"ג	סה"כ צריכה בקוט"ש	קריאה נוכחית	קריאה קודמת	סוג צריכה	סוג תעריף
			22/06/21	26/05/21	פרטי חשבון עבור תאריכים:	
0.00 ₪	43.79	0.00	32,995.20	32,995.20	פסגה	777
0.00 ₪	36.65	0.00	9,780.00	9,780.00	גבע	778
1.71 ₪	30.60	5.60	15,989.20	15,983.60	שפל	779

סה"כ לדייר:

שיא ביקוש	סה"כ	שפל	גבע	פסגה
18.35	5.60	5.60	0.00	0.00
	1.71 ₪	1.71 ₪	0.00 ₪	0.00 ₪

סה"כ צריכה
 סה"כ לתשלום

0.00 ₪	תשלום קבוע	
0.00 ₪	תשלום עבור גודל חיבור KVA (0x0)	
1.71 ₪	סה"כ לתשלום	לא כולל מע"מ





24/06/21 תאריך הפקה:
 22/06/21 תאריך קריאה נוכחית:
 26/05/21 תאריך קריאה קודמת:

שם דייר: משרד 404 - גל גונן בע"מ
 שם אתר: סוהו נתניה משרדים

לקוח/ה נכבד/ה, אנו מתכבדים להגיש את חישוב צריכת החשמל לתקופה 22/06/21 - 26/05/21:

404 גל גונן - 4 - 16225068 (3x40)

סוג תעריף	סוג צריכה	קריאה קודמת	קריאה נוכחית	סה"כ צריכה בקוט"ש	מחיר לקוט"ש בא"ג	סה"כ לתשלום
פרטי חשבון עבור תאריכים:						
777	פסגה	26/05/21	22/06/21	181.20	43.79	79.35 ₪
778	גבע	1,173.40	1,178.10	4.70	36.65	1.72 ₪
779	שפל	3,166.90	3,175.60	8.70	30.60	2.66 ₪

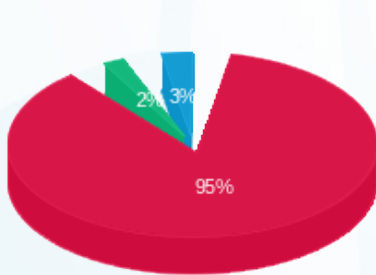
סה"כ לדיר:

פסגה	גבע	שפל	סה"כ	שיא ביקוש
181.20	4.70	8.70	194.60	1.88
79.35 ₪	1.72 ₪	2.66 ₪	83.73 ₪	

סה"כ צריכה
 סה"כ לתשלום

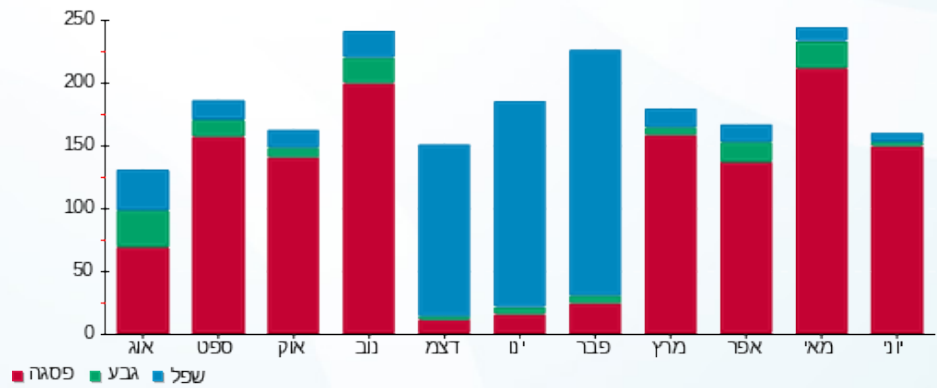
211.60 ₪	תשלום קבוע	
6.82 ₪	תשלום עבור גודל חיבור בKVA (3x40)	
302.15 ₪	סה"כ לתשלום	לא כולל מע"מ

התפלגות חיוב בש"ח לפי תעו"ז



פסגה (79.35 ₪)
 גבע (1.72 ₪)
 שפל (2.66 ₪)

הסטוריית צריכה בקוט"ש





24/06/21 תאריך הפקה:
 22/06/21 תאריך קריאה נכחית:
 26/05/21 תאריך קריאה קודמת:

שם דייר: סילברגט - מיזוג אוויר
שם אתר: סוהו נתניה משרדים

לקוח/ה נכבד/ה, אנו מתכבדים להגיש את חישוב צריכת החשמל לתקופה 22/06/21 - 26/05/21:

מא - לוח משאבות - 1 - 16193806(0x0)

סוג תעריף	סוג צריכה	קריאה קודמת	קריאה נכחית	סה"כ צריכה בקוט"ש	מחיר לקוט"ש בא"ג	סה"כ לתשלום
פרטי חשבון עבור תאריכים:			26/05/21	22/06/21		
777	פסגה	198,495.40	204,830.20	6,334.80	43.79	2,774.01 ₪
778	גבע	73,670.80	75,084.00	1,413.20	36.65	517.94 ₪
779	שפל	130,115.20	131,109.40	994.20	30.60	304.23 ₪

צילר 1 - 2 - 16193806(0x0)

סוג תעריף	סוג צריכה	קריאה קודמת	קריאה נכחית	סה"כ צריכה בקוט"ש	מחיר לקוט"ש בא"ג	סה"כ לתשלום
פרטי חשבון עבור תאריכים:			26/05/21	22/06/21		
777	פסגה	348,924.00	359,383.20	10,459.20	43.79	4,580.08 ₪
778	גבע	105,320.00	106,116.00	796.00	36.65	291.73 ₪
779	שפל	135,414.40	135,883.20	468.80	30.60	143.45 ₪

צילר 2 - 3 - 16193806(0x0)

סוג תעריף	סוג צריכה	קריאה קודמת	קריאה נכחית	סה"כ צריכה בקוט"ש	מחיר לקוט"ש בא"ג	סה"כ לתשלום
פרטי חשבון עבור תאריכים:			26/05/21	22/06/21		
777	פסגה	78,678.40	92,299.20	13,620.80	43.79	5,964.55 ₪
778	גבע	17,761.60	19,693.60	1,932.00	36.65	708.08 ₪
779	שפל	23,004.80	23,997.60	992.80	30.60	303.80 ₪

צילר 3 - 4 - 16193806(0x0)

סוג תעריף	סוג צריכה	קריאה קודמת	קריאה נכחית	סה"כ צריכה בקוט"ש	מחיר לקוט"ש בא"ג	סה"כ לתשלום
פרטי חשבון עבור תאריכים:			26/05/21	22/06/21		
777	פסגה	32,995.20	32,995.20	0.00	43.79	0.00 ₪
778	גבע	9,780.00	9,780.00	0.00	36.65	0.00 ₪
779	שפל	15,983.60	15,989.20	5.60	30.60	1.71 ₪

סה"כ לדייר:

פסגה	גבע	שפל	סה"כ	שיא ביקוש
------	-----	-----	------	-----------





סה"כ לדירה:

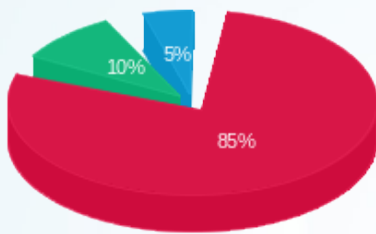
פסגה	גבע	שפל	סה"כ	שיא ביקוש
30,414.80	4,141.20	2,461.40	37,017.40	587.14
13,318.64 ₪	1,517.75 ₪	753.19 ₪	15,589.58 ₪	

סה"כ צריכה

סה"כ לתשלום

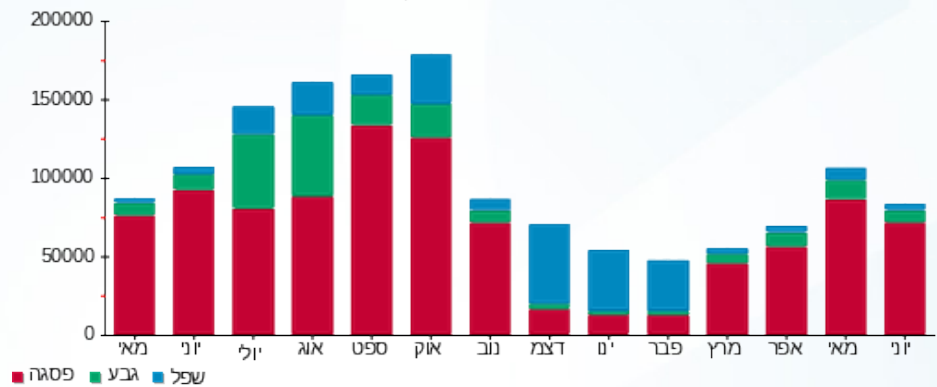
תשלום קבוע	תשלום עבור גודל חיבור בKVA (0x0)	סה"כ לתשלום	לא כולל מע"מ
0.00 ₪	0.00 ₪	15,589.58 ₪	

התפלגות חיוב בש"ח לפי תע"ז



- פסגה (13,318.64 ₪)
- גבע (1,517.75 ₪)
- שפל (753.19 ₪)

הסטוריית צריכה בקוט"ש





24/06/21 תאריך הפקה:
 22/06/21 תאריך קריאה נוכחית:
 26/05/21 תאריך קריאה קודמת:

שם דייר: ציבורי משנאי 3
שם אתר: סוהו נתניה משרדים

לקוח/ה נכבד/ה, אנו מתכבדים להגיש את חישוב צריכת החשמל לתקופה 22/06/21 - 26/05/21:

מ - משרד 601 אלום אמינות בע"מ - 1 - 16092195

סוג תעריף	סוג צריכה	קריאה קודמת	קריאה נוכחית	סה"כ צריכה בקוט"ש	מחיר לקוט"ש בא"ג	סה"כ לתשלום
			22/06/21	26/05/21	פרטי חשבון עבור תאריכים:	
777	פסגה	1,871.30	2,045.90	-174.60	43.79	₪ -76.46
778	גבע	274.40	289.10	-14.70	36.65	₪ -5.39
779	שפל	937.30	973.00	-35.70	30.60	₪ -10.92

מ - משרד 602 בי.אן.אי טק בע"מ - 2 - 16092195

סוג תעריף	סוג צריכה	קריאה קודמת	קריאה נוכחית	סה"כ צריכה בקוט"ש	מחיר לקוט"ש בא"ג	סה"כ לתשלום
			22/06/21	26/05/21	פרטי חשבון עבור תאריכים:	
777	פסגה	1,170.50	1,235.20	-64.70	43.79	₪ -28.33
778	גבע	742.00	773.60	-31.60	36.65	₪ -11.58
779	שפל	1,234.60	1,272.70	-38.10	30.60	₪ -11.66

מ - משרד 603 סמארטון בע"מ - 3 - 16092195

סוג תעריף	סוג צריכה	קריאה קודמת	קריאה נוכחית	סה"כ צריכה בקוט"ש	מחיר לקוט"ש בא"ג	סה"כ לתשלום
			22/06/21	26/05/21	פרטי חשבון עבור תאריכים:	
777	פסגה	4,307.10	4,616.30	-309.20	43.79	₪ -135.40
778	גבע	573.90	622.50	-48.60	36.65	₪ -17.81
779	שפל	2,188.60	2,233.00	-44.40	30.60	₪ -13.59

מ - משרד 604 צביקה ש.ב. סוכנויות לשווק בע"מ - 4 - 16092195

סוג תעריף	סוג צריכה	קריאה קודמת	קריאה נוכחית	סה"כ צריכה בקוט"ש	מחיר לקוט"ש בא"ג	סה"כ לתשלום
			22/06/21	26/05/21	פרטי חשבון עבור תאריכים:	
777	פסגה	11,335.00	11,974.10	-639.10	43.79	₪ -279.86
778	גבע	2,020.10	2,099.30	-79.20	36.65	₪ -29.03
779	שפל	7,696.90	7,801.90	-105.00	30.60	₪ -32.13




מ* - משרד 305 - מירית דובר - 1 - 16092248

סוג תעריף	סוג צריכה	קריאה קודמת	קריאה נוכחית	סה"כ צריכה בקוט"ש	מחיר לקוט"ש בא"ג	סה"כ לתשלום
פרטי חשבון עבור תאריכים:						
777	פסגה	26/05/21	22/06/21	-345.90	43.79	151.47 ₪
778	גבע	1,117.20	1,139.20	-22.00	36.65	8.06 ₪
779	שפל	3,537.60	3,591.20	-53.60	30.60	16.40 ₪

מ* - משרד 306 - סיון ניהול נכסים בע"מ - 2 - 16092248

סוג תעריף	סוג צריכה	קריאה קודמת	קריאה נוכחית	סה"כ צריכה בקוט"ש	מחיר לקוט"ש בא"ג	סה"כ לתשלום
פרטי חשבון עבור תאריכים:						
777	פסגה	26/05/21	22/06/21	-738.00	43.79	323.17 ₪
778	גבע	5,384.60	5,509.70	-125.10	36.65	45.85 ₪
779	שפל	13,607.10	13,871.10	-264.00	30.60	80.78 ₪

מ* - משרד 307 - גוברין ראובן - 3 - 16092248

סוג תעריף	סוג צריכה	קריאה קודמת	קריאה נוכחית	סה"כ צריכה בקוט"ש	מחיר לקוט"ש בא"ג	סה"כ לתשלום
פרטי חשבון עבור תאריכים:						
777	פסגה	26/05/21	22/06/21	-285.80	43.79	125.15 ₪
778	גבע	587.00	607.40	-20.40	36.65	7.48 ₪
779	שפל	1,741.40	1,787.70	-46.30	30.60	14.17 ₪

מ - משרד 617 סטודיו דליה ענבר - 1 - 16193801

סוג תעריף	סוג צריכה	קריאה קודמת	קריאה נוכחית	סה"כ צריכה בקוט"ש	מחיר לקוט"ש בא"ג	סה"כ לתשלום
פרטי חשבון עבור תאריכים:						
777	פסגה	26/05/21	22/06/21	-403.70	43.79	176.78 ₪
778	גבע	1,890.30	1,937.40	-47.10	36.65	17.26 ₪
779	שפל	7,085.80	7,188.40	-102.60	30.60	31.40 ₪

מ - משרד 618 - ד"ר דקה ג'יאהד - 2 - 16193801

סוג תעריף	סוג צריכה	קריאה קודמת	קריאה נוכחית	סה"כ צריכה בקוט"ש	מחיר לקוט"ש בא"ג	סה"כ לתשלום
פרטי חשבון עבור תאריכים:						
777	פסגה	26/05/21	22/06/21	-605.30	43.79	265.06 ₪
778	גבע	1,508.50	1,557.20	-48.70	36.65	17.85 ₪
779	שפל	4,597.30	4,711.00	-113.70	30.60	34.79 ₪





מ - משרד 619 - זוהר נאור יועץ ביטוח - 3 - 16193801

סוג תעריף	סוג צריכה	קריאה קודמת	קריאה נוכחית	סה"כ צריכה בקוט"ש	מחיר לקוט"ש בא"ג	סה"כ לתשלום
פרטי חשבון עבור תאריכים:						
777	פסגה	26/05/21	22/06/21	-335.60	43.79	146.96 ₪
778	גבע	1,637.90	1,678.70	-40.80	36.65	14.95 ₪
779	שפל	5,452.40	5,555.50	-103.10	30.60	31.55 ₪

מ - משרד 620 אלום אמינות בע"מ - 4 - 16193801

סוג תעריף	סוג צריכה	קריאה קודמת	קריאה נוכחית	סה"כ צריכה בקוט"ש	מחיר לקוט"ש בא"ג	סה"כ לתשלום
פרטי חשבון עבור תאריכים:						
777	פסגה	26/05/21	22/06/21	-212.30	43.79	92.97 ₪
778	גבע	721.90	732.70	-10.80	36.65	3.96 ₪
779	שפל	1,859.30	1,874.80	-15.50	30.60	4.74 ₪

מ* - משרד 310 - אילון את אילון חברת עורכי דין - 2 - 16193802

סוג תעריף	סוג צריכה	קריאה קודמת	קריאה נוכחית	סה"כ צריכה בקוט"ש	מחיר לקוט"ש בא"ג	סה"כ לתשלום
פרטי חשבון עבור תאריכים:						
777	פסגה	26/05/21	22/06/21	-503.50	43.79	220.48 ₪
778	גבע	1,764.00	1,844.20	-80.20	36.65	29.39 ₪
779	שפל	5,293.60	5,462.40	-168.80	30.60	51.65 ₪

מ* - משרד 311 - דואני יצחק בע"מ - 3 - 16193802

סוג תעריף	סוג צריכה	קריאה קודמת	קריאה נוכחית	סה"כ צריכה בקוט"ש	מחיר לקוט"ש בא"ג	סה"כ לתשלום
פרטי חשבון עבור תאריכים:						
777	פסגה	26/05/21	22/06/21	-420.20	43.79	184.01 ₪
778	גבע	1,332.90	1,391.40	-58.50	36.65	21.44 ₪
779	שפל	4,114.00	4,180.30	-66.30	30.60	20.29 ₪

16193802 - 4 - 93802-4

סוג תעריף	סוג צריכה	קריאה קודמת	קריאה נוכחית	סה"כ צריכה בקוט"ש	מחיר לקוט"ש בא"ג	סה"כ לתשלום
פרטי חשבון עבור תאריכים:						
777	פסגה	26/05/21	22/06/21	-1,075.90	43.79	471.14 ₪
778	גבע	1,160.80	1,475.10	-314.30	36.65	115.19 ₪
779	שפל	4,688.60	5,291.20	-602.60	30.60	184.40 ₪




מ - נטלי פדידה - 1 - 16193803

סוג תעריף	סוג צריכה	קריאה קודמת	קריאה נוכחית	סה"כ צריכה בקוט"ש	מחיר לקוט"ש בא"ג	סה"כ לתשלום
פרטי חשבון עבור תאריכים:						
777	פסגה	26/05/21	22/06/21	-527.40	43.79	₪ -230.95
778	גבע	1,439.30	1,527.30	-88.00	36.65	₪ -32.25
779	שפל	5,213.10	5,441.30	-228.20	30.60	₪ -69.83

מילון - 4 - 16193803

סוג תעריף	סוג צריכה	קריאה קודמת	קריאה נוכחית	סה"כ צריכה בקוט"ש	מחיר לקוט"ש בא"ג	סה"כ לתשלום
פרטי חשבון עבור תאריכים:						
777	פסגה	26/05/21	22/06/21	-718.00	43.79	₪ -314.41
778	גבע	1,034.40	1,240.80	-206.40	36.65	₪ -75.65
779	שפל	3,873.00	4,240.20	-367.20	30.60	₪ -112.36

מ - משרד 413 - קוסמוס נדל"ן - 1 - 16193804

סוג תעריף	סוג צריכה	קריאה קודמת	קריאה נוכחית	סה"כ צריכה בקוט"ש	מחיר לקוט"ש בא"ג	סה"כ לתשלום
פרטי חשבון עבור תאריכים:						
777	פסגה	26/05/21	22/06/21	-344.60	43.79	₪ -150.90
778	גבע	1,682.40	1,719.10	-36.70	36.65	₪ -13.45
779	שפל	4,547.10	4,627.30	-80.20	30.60	₪ -24.54

מ - משרד 414 ד"ר אורן שושני - 2 - 16193804

סוג תעריף	סוג צריכה	קריאה קודמת	קריאה נוכחית	סה"כ צריכה בקוט"ש	מחיר לקוט"ש בא"ג	סה"כ לתשלום
פרטי חשבון עבור תאריכים:						
777	פסגה	26/05/21	22/06/21	-203.00	43.79	₪ -88.89
778	גבע	383.90	419.00	-35.10	36.65	₪ -12.86
779	שפל	1,126.80	1,183.20	-56.40	30.60	₪ -17.26

מ - משרד 415 ג'י אייץ הון - 3 - 16193804

סוג תעריף	סוג צריכה	קריאה קודמת	קריאה נוכחית	סה"כ צריכה בקוט"ש	מחיר לקוט"ש בא"ג	סה"כ לתשלום
פרטי חשבון עבור תאריכים:						
777	פסגה	26/05/21	22/06/21	-272.40	43.79	₪ -119.28
778	גבע	2,709.60	2,740.20	-30.60	36.65	₪ -11.21
779	שפל	6,827.30	6,860.70	-33.40	30.60	₪ -10.22




מ - משרד 416 - אברהם אליקים - 4 - 16193804

סוג תעריף	סוג צריכה	קריאה קודמת	קריאה נוכחית	סה"כ צריכה בקוט"ש	מחיר לקוט"ש בא"ג	סה"כ לתשלום
פרטי חשבון עבור תאריכים:						
777	פסגה	26/05/21	22/06/21	-362.70	43.79	158.83 ₪
778	גבע	904.40	994.90	-90.50	36.65	33.17 ₪
779	שפל	2,821.30	2,919.40	-98.10	30.60	30.02 ₪

16193805 - 1 - 93805

סוג תעריף	סוג צריכה	קריאה קודמת	קריאה נוכחית	סה"כ צריכה בקוט"ש	מחיר לקוט"ש בא"ג	סה"כ לתשלום
פרטי חשבון עבור תאריכים:						
777	פסגה	26/05/21	22/06/21	-86.40	43.79	37.83 ₪
778	גבע	543.50	553.50	-10.00	36.65	3.67 ₪
779	שפל	1,726.60	1,753.70	-27.10	30.60	8.29 ₪

מ - משרד 309 - קבוצת איציק תשובה - 2 - 16193805

סוג תעריף	סוג צריכה	קריאה קודמת	קריאה נוכחית	סה"כ צריכה בקוט"ש	מחיר לקוט"ש בא"ג	סה"כ לתשלום
פרטי חשבון עבור תאריכים:						
777	פסגה	26/05/21	22/06/21	-3,729.90	43.79	1,633.32 ₪
778	גבע	14,967.90	15,352.40	-384.50	36.65	140.92 ₪
779	שפל	36,974.00	37,633.70	-659.70	30.60	201.87 ₪

מא - לוח משאבות - 1 - 16193806

סוג תעריף	סוג צריכה	קריאה קודמת	קריאה נוכחית	סה"כ צריכה בקוט"ש	מחיר לקוט"ש בא"ג	סה"כ לתשלום
פרטי חשבון עבור תאריכים:						
777	פסגה	26/05/21	22/06/21	-6,334.80	43.79	2,774.01 ₪
778	גבע	73,670.80	75,084.00	-1,413.20	36.65	517.94 ₪
779	שפל	130,115.20	131,109.40	-994.20	30.60	304.23 ₪

מא - צילר 1 - 2 - 16193806

סוג תעריף	סוג צריכה	קריאה קודמת	קריאה נוכחית	סה"כ צריכה בקוט"ש	מחיר לקוט"ש בא"ג	סה"כ לתשלום
פרטי חשבון עבור תאריכים:						
777	פסגה	26/05/21	22/06/21	-10,459.20	43.79	4,580.08 ₪
778	גבע	105,320.00	106,116.00	-796.00	36.65	291.73 ₪
779	שפל	135,414.40	135,883.20	-468.80	30.60	143.45 ₪




מא - צילר 2 - 3 - 16193806

סה"כ לתשלום	מחיר לקוט"ש בא"ג	סה"כ צריכה בקוט"ש	קריאה נוכחית	קריאה קודמת	סוג צריכה	סוג תעריף
			22/06/21	26/05/21	פרטי חשבון עבור תאריכים:	
₪ -5,964.55	43.79	-13,620.80	92,299.20	78,678.40	פסגה	777
₪ -708.08	36.65	-1,932.00	19,693.60	17,761.60	גבע	778
₪ -303.80	30.60	-992.80	23,997.60	23,004.80	שפל	779

מא - צילר 3 - 4 - 16193806

סה"כ לתשלום	מחיר לקוט"ש בא"ג	סה"כ צריכה בקוט"ש	קריאה נוכחית	קריאה קודמת	סוג צריכה	סוג תעריף
			22/06/21	26/05/21	פרטי חשבון עבור תאריכים:	
₪ 0.00	43.79	0.00	32,995.20	32,995.20	פסגה	777
₪ 0.00	36.65	0.00	9,780.00	9,780.00	גבע	778
₪ -1.71	30.60	-5.60	15,989.20	15,983.60	שפל	779

מ* - משרד 301 סמואל שמואל בן ברון - 1 - 16193807

סה"כ לתשלום	מחיר לקוט"ש בא"ג	סה"כ צריכה בקוט"ש	קריאה נוכחית	קריאה קודמת	סוג צריכה	סוג תעריף
			22/06/21	26/05/21	פרטי חשבון עבור תאריכים:	
₪ 0.00	43.79	0.00	97.50	97.50	פסגה	777
₪ 0.00	36.65	0.00	24.00	24.00	גבע	778
₪ 0.00	30.60	0.00	66.70	66.70	שפל	779

16193807 - 2 - 193807

סה"כ לתשלום	מחיר לקוט"ש בא"ג	סה"כ צריכה בקוט"ש	קריאה נוכחית	קריאה קודמת	סוג צריכה	סוג תעריף
			22/06/21	26/05/21	פרטי חשבון עבור תאריכים:	
₪ -434.05	43.79	-991.20	12,686.00	11,694.80	פסגה	777
₪ -76.56	36.65	-208.90	3,885.00	3,676.10	גבע	778
₪ -75.61	30.60	-247.10	11,408.50	11,161.40	שפל	779

16193807 - 3 - 193807

סה"כ לתשלום	מחיר לקוט"ש בא"ג	סה"כ צריכה בקוט"ש	קריאה נוכחית	קריאה קודמת	סוג צריכה	סוג תעריף
			22/06/21	26/05/21	פרטי חשבון עבור תאריכים:	
₪ -503.02	43.79	-1,148.70	16,097.00	14,948.30	פסגה	777
₪ -127.98	36.65	-349.20	6,137.20	5,788.00	גבע	778
₪ -267.75	30.60	-875.00	18,092.50	17,217.50	שפל	779




מ* - משרד 303 - מיה"י פיתוח בע"מ (אוליבר אביטובול) - 4 - 16193807

סוג תעריף	סוג צריכה	קריאה קודמת	קריאה נוכחית	סה"כ צריכה בקוט"ש	מחיר לקוט"ש בא"ג	סה"כ לתשלום
פרטי חשבון עבור תאריכים:						
777	פסגה	26/05/21	22/06/21	0.00	43.79	0.00 ₪
778	גבע	52.40	52.40	0.00	36.65	0.00 ₪
779	שפל	36.80	36.80	0.00	30.60	0.00 ₪

מ - משרד 513 מדיפו אספקה רפואית בע"מ - 1 - 16193808

סוג תעריף	סוג צריכה	קריאה קודמת	קריאה נוכחית	סה"כ צריכה בקוט"ש	מחיר לקוט"ש בא"ג	סה"כ לתשלום
פרטי חשבון עבור תאריכים:						
777	פסגה	26/05/21	22/06/21	-97.40	43.79	-42.65 ₪
778	גבע	567.40	581.30	-13.90	36.65	-5.09 ₪
779	שפל	1,887.80	1,920.00	-32.20	30.60	-9.85 ₪

מ - משרד 514 אורה פרום - 2 - 16193808

סוג תעריף	סוג צריכה	קריאה קודמת	קריאה נוכחית	סה"כ צריכה בקוט"ש	מחיר לקוט"ש בא"ג	סה"כ לתשלום
פרטי חשבון עבור תאריכים:						
777	פסגה	6,735.40	7,110.70	-375.30	43.79	-164.34 ₪
778	גבע	1,433.00	1,493.10	-60.10	36.65	-22.03 ₪
779	שפל	3,064.30	3,177.90	-113.60	30.60	-34.76 ₪

מ - משרד 515 לאופיסינה בע"מ - 3 - 16193808

סוג תעריף	סוג צריכה	קריאה קודמת	קריאה נוכחית	סה"כ צריכה בקוט"ש	מחיר לקוט"ש בא"ג	סה"כ לתשלום
פרטי חשבון עבור תאריכים:						
777	פסגה	18,999.10	19,956.00	-956.90	43.79	-419.03 ₪
778	גבע	4,758.10	4,844.40	-86.30	36.65	-31.63 ₪
779	שפל	13,051.60	13,179.90	-128.30	30.60	-39.26 ₪

מ - משרד 516 לאופיסינה בע"מ - 4 - 16193808

סוג תעריף	סוג צריכה	קריאה קודמת	קריאה נוכחית	סה"כ צריכה בקוט"ש	מחיר לקוט"ש בא"ג	סה"כ לתשלום
פרטי חשבון עבור תאריכים:						
777	פסגה	48.60	48.60	0.00	43.79	0.00 ₪
778	גבע	1.60	1.60	0.00	36.65	0.00 ₪
779	שפל	30.10	30.10	0.00	30.60	0.00 ₪




מ - משרד 517 יורם רוזנצויג חברה לביטוח (2010) בע"מ - 1 - 16193809

סוג תעריף	סוג צריכה	קריאה קודמת	קריאה נוכחית	סה"כ צריכה בקוט"ש	מחיר לקוט"ש בא"ג	סה"כ לתשלום
פרטי חשבון עבור תאריכים:						
777	פסגה	26/05/21	22/06/21	-294.80	43.79	129.09 ₪
778	גבע	1,445.30	1,480.20	-34.90	36.65	12.79 ₪
779	שפל	8,106.00	8,197.20	-91.20	30.60	27.91 ₪

מ - משרד 518 אקסיומה בע"מ - 2 - 16193809

סוג תעריף	סוג צריכה	קריאה קודמת	קריאה נוכחית	סה"כ צריכה בקוט"ש	מחיר לקוט"ש בא"ג	סה"כ לתשלום
פרטי חשבון עבור תאריכים:						
777	פסגה	26/05/21	22/06/21	-642.30	43.79	281.26 ₪
778	גבע	2,988.50	3,067.40	-78.90	36.65	28.92 ₪
779	שפל	13,242.60	13,437.50	-194.90	30.60	59.64 ₪

מ - משרד 519 ארז ערן בע"מ - 3 - 16193809

סוג תעריף	סוג צריכה	קריאה קודמת	קריאה נוכחית	סה"כ צריכה בקוט"ש	מחיר לקוט"ש בא"ג	סה"כ לתשלום
פרטי חשבון עבור תאריכים:						
777	פסגה	26/05/21	22/06/21	-253.10	43.79	110.83 ₪
778	גבע	1,875.80	1,894.10	-18.30	36.65	6.71 ₪
779	שפל	5,533.80	5,575.50	-41.70	30.60	12.76 ₪

מ - משרד 613 ס.א.ג יזמות ובניה בע"מ - 1 - 16193810

סוג תעריף	סוג צריכה	קריאה קודמת	קריאה נוכחית	סה"כ צריכה בקוט"ש	מחיר לקוט"ש בא"ג	סה"כ לתשלום
פרטי חשבון עבור תאריכים:						
777	פסגה	26/05/21	22/06/21	-138.10	43.79	60.47 ₪
778	גבע	679.30	694.00	-14.70	36.65	5.39 ₪
779	שפל	3,695.90	3,727.50	-31.60	30.60	9.67 ₪

מ - משרד 614 ד"ר ונציה בע"מ - 2 - 16193810

סוג תעריף	סוג צריכה	קריאה קודמת	קריאה נוכחית	סה"כ צריכה בקוט"ש	מחיר לקוט"ש בא"ג	סה"כ לתשלום
פרטי חשבון עבור תאריכים:						
777	פסגה	26/05/21	22/06/21	-899.80	43.79	394.02 ₪
778	גבע	4,648.70	4,836.00	-187.30	36.65	68.65 ₪
779	שפל	11,735.00	11,926.10	-191.10	30.60	58.48 ₪




מ - משרד 615 דודו גוהן - עורכי דין - 3 - 16193810

סוג תעריף	סוג צריכה	קריאה קודמת	קריאה נוכחית	סה"כ צריכה בקוט"ש	מחיר לקוט"ש בא"ג	סה"כ לתשלום
פרטי חשבון עבור תאריכים:						
777	פסגה	26/05/21	22/06/21	0.00	43.79	0.00 ₪
778	גבע	8.90	8.90	0.00	36.65	0.00 ₪
779	שפל	10.50	10.50	0.00	30.60	0.00 ₪

מ - משרד 616 דודו גוהן - עורכי דין - 4 - 16193810

סוג תעריף	סוג צריכה	קריאה קודמת	קריאה נוכחית	סה"כ צריכה בקוט"ש	מחיר לקוט"ש בא"ג	סה"כ לתשלום
פרטי חשבון עבור תאריכים:						
777	פסגה	26/05/21	22/06/21	-433.80	43.79	-189.96 ₪
778	גבע	1,180.80	1,241.90	-61.10	36.65	-22.39 ₪
779	שפל	2,779.10	2,830.80	-51.70	30.60	-15.82 ₪

מ - משרד 609 מיכאל מ.גבור, עו"ד - חברת - 1 - 16193812

סוג תעריף	סוג צריכה	קריאה קודמת	קריאה נוכחית	סה"כ צריכה בקוט"ש	מחיר לקוט"ש בא"ג	סה"כ לתשלום
פרטי חשבון עבור תאריכים:						
777	פסגה	26/05/21	22/06/21	-704.10	43.79	-308.33 ₪
778	גבע	2,919.30	2,994.40	-75.10	36.65	-27.52 ₪
779	שפל	7,898.70	7,998.90	-100.20	30.60	-30.66 ₪

מ - משרד 610 לנר אחזקות 2006 בע"מ - 2 - 16193812

סוג תעריף	סוג צריכה	קריאה קודמת	קריאה נוכחית	סה"כ צריכה בקוט"ש	מחיר לקוט"ש בא"ג	סה"כ לתשלום
פרטי חשבון עבור תאריכים:						
777	פסגה	26/05/21	22/06/21	-485.80	43.79	-212.73 ₪
778	גבע	597.05	657.30	-60.25	36.65	-22.08 ₪
779	שפל	1,547.65	1,667.00	-119.35	30.60	-36.52 ₪

מ - משרד 611 - אופק חדד עורכי דין ונוטריונים - 3 - 16193812

סוג תעריף	סוג צריכה	קריאה קודמת	קריאה נוכחית	סה"כ צריכה בקוט"ש	מחיר לקוט"ש בא"ג	סה"כ לתשלום
פרטי חשבון עבור תאריכים:						
777	פסגה	26/05/21	22/06/21	-190.90	43.79	-83.60 ₪
778	גבע	636.30	650.40	-14.10	36.65	-5.17 ₪
779	שפל	2,398.80	2,432.30	-33.50	30.60	-10.25 ₪




מ - משרד 612 לנר אחזקות 2006 בע"מ - 4 - 16193812

סוג תעריף	סוג צריכה	קריאה קודמת	קריאה נוכחית	סה"כ צריכה בקוט"ש	מחיר לקוט"ש בא"ג	סה"כ לתשלום
פרטי חשבון עבור תאריכים:						
777	פסגה	26/05/21	22/06/21	-0.20	43.79	₪ -0.09
778	גבע	13.20	13.20	0.00	36.65	₪ 0.00
779	שפל	50.70	50.70	0.00	30.60	₪ 0.00

מ - משרד 409 - אביטובול אוליביה - 1 - 16193813

סוג תעריף	סוג צריכה	קריאה קודמת	קריאה נוכחית	סה"כ צריכה בקוט"ש	מחיר לקוט"ש בא"ג	סה"כ לתשלום
פרטי חשבון עבור תאריכים:						
777	פסגה	26/05/21	22/06/21	-104.30	43.79	₪ -45.67
778	גבע	980.80	1,009.70	-28.90	36.65	₪ -10.59
779	שפל	2,958.50	3,014.70	-56.20	30.60	₪ -17.20

מ - משרד 410 רפיע נכסים והשקעות בע"מ - 2 - 16193813

סוג תעריף	סוג צריכה	קריאה קודמת	קריאה נוכחית	סה"כ צריכה בקוט"ש	מחיר לקוט"ש בא"ג	סה"כ לתשלום
פרטי חשבון עבור תאריכים:						
777	פסגה	26/05/21	22/06/21	-300.00	43.79	₪ -131.37
778	גבע	1,627.20	1,658.90	-31.70	36.65	₪ -11.62
779	שפל	5,778.20	5,858.50	-80.30	30.60	₪ -24.57

מ - משרד 411 רפיע נכסים והשקעות בע"מ - 3 - 16193813

סוג תעריף	סוג צריכה	קריאה קודמת	קריאה נוכחית	סה"כ צריכה בקוט"ש	מחיר לקוט"ש בא"ג	סה"כ לתשלום
פרטי חשבון עבור תאריכים:						
777	פסגה	26/05/21	22/06/21	0.00	43.79	₪ 0.00
778	גבע	0.00	0.00	0.00	36.65	₪ 0.00
779	שפל	0.00	0.00	0.00	30.60	₪ 0.00

מ - משרד 412 שלמה כהן חברת עורכי דין נתניה - 4 - 16193813

סוג תעריף	סוג צריכה	קריאה קודמת	קריאה נוכחית	סה"כ צריכה בקוט"ש	מחיר לקוט"ש בא"ג	סה"כ לתשלום
פרטי חשבון עבור תאריכים:						
777	פסגה	26/05/21	22/06/21	-247.90	43.79	₪ -108.56
778	גבע	1,622.20	1,656.80	-34.60	36.65	₪ -12.68
779	שפל	5,548.50	5,604.90	-56.40	30.60	₪ -17.26




מ - משרד 504 - פורדר בע"מ - 1 - 16193814

סוג תעריף	סוג צריכה	קריאה קודמת	קריאה נוכחית	סה"כ צריכה בקוט"ש	מחיר לקוט"ש בא"ג	סה"כ לתשלום
פרטי חשבון עבור תאריכים:						
777	פסגה	26/05/21	22/06/21	-268.00	43.79	117.36 ₪
778	גבע	804.40	869.80	-65.40	36.65	23.97 ₪
779	שפל	3,182.50	3,339.20	-156.70	30.60	47.95 ₪

מ - משרד 502 לאופיסינה בע"מ - 2 - 16193814

סוג תעריף	סוג צריכה	קריאה קודמת	קריאה נוכחית	סה"כ צריכה בקוט"ש	מחיר לקוט"ש בא"ג	סה"כ לתשלום
פרטי חשבון עבור תאריכים:						
777	פסגה	26/05/21	22/06/21	-736.40	43.79	322.47 ₪
778	גבע	3,861.60	4,048.80	-187.20	36.65	68.61 ₪
779	שפל	9,388.30	9,577.20	-188.90	30.60	57.80 ₪

מ - משרד 503 לאופיסינה בע"מ - 3 - 16193814

סוג תעריף	סוג צריכה	קריאה קודמת	קריאה נוכחית	סה"כ צריכה בקוט"ש	מחיר לקוט"ש בא"ג	סה"כ לתשלום
פרטי חשבון עבור תאריכים:						
777	פסגה	26/05/21	22/06/21	-207.90	43.79	91.04 ₪
778	גבע	885.20	917.70	-32.50	36.65	11.91 ₪
779	שפל	2,580.50	2,653.30	-72.80	30.60	22.28 ₪

מ - משרד 501 ש.ל שרון שיווק בע"מ - 4 - 16193814

סוג תעריף	סוג צריכה	קריאה קודמת	קריאה נוכחית	סה"כ צריכה בקוט"ש	מחיר לקוט"ש בא"ג	סה"כ לתשלום
פרטי חשבון עבור תאריכים:						
777	פסגה	26/05/21	22/06/21	-334.50	43.79	146.48 ₪
778	גבע	1,627.00	1,666.10	-39.10	36.65	14.33 ₪
779	שפל	5,938.40	6,013.70	-75.30	30.60	23.04 ₪

מ - משרד 505 - אוליאל דריפוס נתן - 1 - 16193815

סוג תעריף	סוג צריכה	קריאה קודמת	קריאה נוכחית	סה"כ צריכה בקוט"ש	מחיר לקוט"ש בא"ג	סה"כ לתשלום
פרטי חשבון עבור תאריכים:						
777	פסגה	26/05/21	22/06/21	-206.90	43.79	90.60 ₪
778	גבע	383.40	392.00	-8.60	36.65	3.15 ₪
779	שפל	1,807.10	1,827.80	-20.70	30.60	6.33 ₪




מ - משרד 520 הום סימיקארד בע"מ - 2 - 16193815

סוג תעריף	סוג צריכה	קריאה קודמת	קריאה נוכחית	סה"כ צריכה בקוט"ש	מחיר לקוט"ש בא"ג	סה"כ לתשלום
פרטי חשבון עבור תאריכים:						
777	פסגה	26/05/21	22/06/21	-555.30	43.79	₪ -243.17
778	גבע	3,736.80	3,826.10	-89.30	36.65	₪ -32.73
779	שפל	11,782.70	12,006.20	-223.50	30.60	₪ -68.39

מ - משרד 506/507 - 3 - 16193815

סוג תעריף	סוג צריכה	קריאה קודמת	קריאה נוכחית	סה"כ צריכה בקוט"ש	מחיר לקוט"ש בא"ג	סה"כ לתשלום
פרטי חשבון עבור תאריכים:						
777	פסגה	26/05/21	22/06/21	-608.10	43.79	₪ -266.29
778	גבע	1,594.80	1,666.60	-71.80	36.65	₪ -26.31
779	שפל	5,435.80	5,598.80	-163.00	30.60	₪ -49.88

מ - משרד 508 ב.ר.ר. משרדים 2016 בע"מ - 4 - 16193815

סוג תעריף	סוג צריכה	קריאה קודמת	קריאה נוכחית	סה"כ צריכה בקוט"ש	מחיר לקוט"ש בא"ג	סה"כ לתשלום
פרטי חשבון עבור תאריכים:						
777	פסגה	26/05/21	22/06/21	-270.70	43.79	₪ -118.54
778	גבע	1,288.60	1,322.00	-33.40	36.65	₪ -12.24
779	שפל	4,642.50	4,699.70	-57.20	30.60	₪ -17.50

מ - משרד 405 יונגר ניר וכהן יצחק - 1 - 16193816

סוג תעריף	סוג צריכה	קריאה קודמת	קריאה נוכחית	סה"כ צריכה בקוט"ש	מחיר לקוט"ש בא"ג	סה"כ לתשלום
פרטי חשבון עבור תאריכים:						
777	פסגה	26/05/21	22/06/21	-329.70	43.79	₪ -144.38
778	גבע	1,726.10	1,779.10	-53.00	36.65	₪ -19.42
779	שפל	5,749.40	5,869.10	-119.70	30.60	₪ -36.63

מ - משרד 406 מונולית פתרונו אינטרנט מתקדמים בע"מ - 2 - 16193816

סוג תעריף	סוג צריכה	קריאה קודמת	קריאה נוכחית	סה"כ צריכה בקוט"ש	מחיר לקוט"ש בא"ג	סה"כ לתשלום
פרטי חשבון עבור תאריכים:						
777	פסגה	26/05/21	22/06/21	-423.00	43.79	₪ -185.23
778	גבע	1,912.00	1,949.00	-37.00	36.65	₪ -13.56
779	שפל	5,416.20	5,443.10	-26.90	30.60	₪ -8.23




מ - משרד 407 - מובילת פתרונות אינטרנט מתקדמים בע"מ - 3 - 16193816

סוג תעריף	סוג צריכה	קריאה קודמת	קריאה נוכחית	סה"כ צריכה בקוט"ש	מחיר לקוט"ש בא"ג	סה"כ לתשלום
פרטי חשבון עבור תאריכים:						
777	פסגה	26/05/21	22/06/21	-506.90	43.79	₪ -221.97
778	גבע	2,849.10	2,902.70	-53.60	36.65	₪ -19.64
779	שפל	7,652.10	7,770.10	-118.00	30.60	₪ -36.11

מ - משרד 408 אביטובול אוליביה משה - 4 - 16193816

סוג תעריף	סוג צריכה	קריאה קודמת	קריאה נוכחית	סה"כ צריכה בקוט"ש	מחיר לקוט"ש בא"ג	סה"כ לתשלום
פרטי חשבון עבור תאריכים:						
777	פסגה	26/05/21	22/06/21	-174.40	43.79	₪ -76.37
778	גבע	833.70	855.30	-21.60	36.65	₪ -7.92
779	שפל	1,844.40	1,847.50	-3.10	30.60	₪ -0.95

מ - משרד 509 תמיר א.ח.ד. נכסים (2003) בע"מ - 1 - 16193817

סוג תעריף	סוג צריכה	קריאה קודמת	קריאה נוכחית	סה"כ צריכה בקוט"ש	מחיר לקוט"ש בא"ג	סה"כ לתשלום
פרטי חשבון עבור תאריכים:						
777	פסגה	26/05/21	22/06/21	-146.50	43.79	₪ -64.15
778	גבע	883.90	924.70	-40.80	36.65	₪ -14.95
779	שפל	3,509.80	3,614.40	-104.60	30.60	₪ -32.01

מ - משרד 510 פימה פק בע"מ - 2 - 16193817

סוג תעריף	סוג צריכה	קריאה קודמת	קריאה נוכחית	סה"כ צריכה בקוט"ש	מחיר לקוט"ש בא"ג	סה"כ לתשלום
פרטי חשבון עבור תאריכים:						
777	פסגה	26/05/21	22/06/21	-224.30	43.79	₪ -98.22
778	גבע	1,278.30	1,317.60	-39.30	36.65	₪ -14.40
779	שפל	7,466.20	7,563.80	-97.60	30.60	₪ -29.87

מ - משרד 511 ד"ר איתי פינכל בע"מ - 3 - 16193817

סוג תעריף	סוג צריכה	קריאה קודמת	קריאה נוכחית	סה"כ צריכה בקוט"ש	מחיר לקוט"ש בא"ג	סה"כ לתשלום
פרטי חשבון עבור תאריכים:						
777	פסגה	26/05/21	22/06/21	-85.70	43.79	₪ -37.53
778	גבע	577.30	592.80	-15.50	36.65	₪ -5.68
779	שפל	2,258.00	2,279.80	-21.80	30.60	₪ -6.67





מ - משרד 512 כדורי יוסי מבנים טרומיים בע"מ - 4 - 16193817

סוג תעריף	סוג צריכה	קריאה קודמת	קריאה נוכחית	סה"כ צריכה בקוט"ש	מחיר לקוט"ש בא"ג	סה"כ לתשלום
פרטי חשבון עבור תאריכים:						
777	פסגה	26/05/21	22/06/21	3,360.20	43.79	173.54 ₪
778	גבע	1,140.30	1,232.90	-92.60	36.65	33.94 ₪
779	שפל	2,502.70	2,626.80	-124.10	30.60	37.97 ₪

מ - משרד 401 ויופוינט אחזקות בע"מ - 1 - 16225068

סוג תעריף	סוג צריכה	קריאה קודמת	קריאה נוכחית	סה"כ צריכה בקוט"ש	מחיר לקוט"ש בא"ג	סה"כ לתשלום
פרטי חשבון עבור תאריכים:						
777	פסגה	26/05/21	22/06/21	3,951.00	43.79	61.26 ₪
778	גבע	1,231.90	1,245.20	-13.30	36.65	4.87 ₪
779	שפל	3,772.00	3,805.70	-33.70	30.60	10.31 ₪

מ - משרד 402 לורן חלפון גלפז - 2 - 16225068

סוג תעריף	סוג צריכה	קריאה קודמת	קריאה נוכחית	סה"כ צריכה בקוט"ש	מחיר לקוט"ש בא"ג	סה"כ לתשלום
פרטי חשבון עבור תאריכים:						
777	פסגה	26/05/21	22/06/21	0.00	43.79	0.00 ₪
778	גבע	0.00	0.00	0.00	36.65	0.00 ₪
779	שפל	0.00	0.00	0.00	30.60	0.00 ₪

מ - משרד 403 מרדכי חלפון גלפז - 3 - 16225068

סוג תעריף	סוג צריכה	קריאה קודמת	קריאה נוכחית	סה"כ צריכה בקוט"ש	מחיר לקוט"ש בא"ג	סה"כ לתשלום
פרטי חשבון עבור תאריכים:						
777	פסגה	26/05/21	22/06/21	16,772.20	43.79	400.55 ₪
778	גבע	5,580.80	5,847.80	-267.00	36.65	97.86 ₪
779	שפל	14,860.70	15,306.90	-446.20	30.60	136.54 ₪

מ - משרד 404 מלכה סמיאה - 4 - 16225068

סוג תעריף	סוג צריכה	קריאה קודמת	קריאה נוכחית	סה"כ צריכה בקוט"ש	מחיר לקוט"ש בא"ג	סה"כ לתשלום
פרטי חשבון עבור תאריכים:						
777	פסגה	26/05/21	22/06/21	5,089.80	43.79	79.35 ₪
778	גבע	1,173.40	1,178.10	-4.70	36.65	1.72 ₪
779	שפל	3,166.90	3,175.60	-8.70	30.60	2.66 ₪




שנאי 3 - 1 - 17312684

סוג תעריף	סוג צריכה	קריאה קודמת	קריאה נוכחית	סה"כ צריכה בקוט"ש	מחיר לקוט"ש בא"ג	סה"כ לתשלום
פרטי חשבון עבור תאריכים:			22/06/21	26/05/21		
777	פסגה	1,247,717.70	1,313,959.30	66,241.60	43.79	29,007.20 ₪
778	גבע	346,916.00	357,644.80	10,728.80	36.65	3,932.11 ₪
779	שפל	700,301.60	714,023.60	13,722.00	30.60	4,198.93 ₪

מ - משרד 417 טלרונ פתרונות מיחשוב בע"מ - 1 - 18017295

סוג תעריף	סוג צריכה	קריאה קודמת	קריאה נוכחית	סה"כ צריכה בקוט"ש	מחיר לקוט"ש בא"ג	סה"כ לתשלום
פרטי חשבון עבור תאריכים:			22/06/21	26/05/21		
777	פסגה	15,945.00	16,608.10	-663.10	43.79	-290.37 ₪
778	גבע	3,638.30	3,715.40	-77.10	36.65	-28.26 ₪
779	שפל	13,658.20	13,849.50	-191.30	30.60	-58.54 ₪

מ - משרד 418 פוריאן השקעות בע"מ - 2 - 18017295

סוג תעריף	סוג צריכה	קריאה קודמת	קריאה נוכחית	סה"כ צריכה בקוט"ש	מחיר לקוט"ש בא"ג	סה"כ לתשלום
פרטי חשבון עבור תאריכים:			22/06/21	26/05/21		
777	פסגה	10,986.20	11,407.50	-421.30	43.79	-184.49 ₪
778	גבע	2,769.20	2,859.70	-90.50	36.65	-33.17 ₪
779	שפל	10,112.90	10,338.90	-226.00	30.60	-69.16 ₪

מ - משרד 419 פוריאן השקעות בע"מ - 3 - 18017295

סוג תעריף	סוג צריכה	קריאה קודמת	קריאה נוכחית	סה"כ צריכה בקוט"ש	מחיר לקוט"ש בא"ג	סה"כ לתשלום
פרטי חשבון עבור תאריכים:			22/06/21	26/05/21		
777	פסגה	5,269.80	5,622.70	-352.90	43.79	-154.53 ₪
778	גבע	809.50	837.50	-28.00	36.65	-10.26 ₪
779	שפל	4,302.10	4,371.80	-69.70	30.60	-21.33 ₪

מ - משרד 420 קבוצת יושפה ג.ע. בע"מ - 4 - 18017295

סוג תעריף	סוג צריכה	קריאה קודמת	קריאה נוכחית	סה"כ צריכה בקוט"ש	מחיר לקוט"ש בא"ג	סה"כ לתשלום
פרטי חשבון עבור תאריכים:			22/06/21	26/05/21		
777	פסגה	4,128.90	4,370.40	-241.50	43.79	-105.75 ₪
778	גבע	443.40	450.40	-7.00	36.65	-2.57 ₪
779	שפל	2,650.30	2,663.00	-12.70	30.60	-3.89 ₪




מא - מפוח יניקת אויר שרותים משרדים/מגדל - 2 - 18017341

סוג תעריף	סוג צריכה	קריאה קודמת	קריאה נוכחית	סה"כ צריכה בקוט"ש	מחיר לקוט"ש בא"ג	סה"כ לתשלום
פרטי חשבון עבור תאריכים:						
777	פסגה	26/05/21	22/06/21	-590.40	43.79	₪ -258.54
778	גבע	6,691.70	6,936.05	-244.35	36.65	₪ -89.55
779	שפל	15,244.95	15,416.20	-171.25	30.60	₪ -52.40

מ - משרד 605 אברהם חימי ובניו נדל"ן בע"מ - 1 - 18040221

סוג תעריף	סוג צריכה	קריאה קודמת	קריאה נוכחית	סה"כ צריכה בקוט"ש	מחיר לקוט"ש בא"ג	סה"כ לתשלום
פרטי חשבון עבור תאריכים:						
777	פסגה	26/05/21	22/06/21	-375.00	43.79	₪ -164.21
778	גבע	423.50	456.30	-32.80	36.65	₪ -12.02
779	שפל	2,046.80	2,134.40	-87.60	30.60	₪ -26.81

מ - משרד 606 סיגל יוריסטה עצמון חברת עורכי דין - 2 - 18040221

סוג תעריף	סוג צריכה	קריאה קודמת	קריאה נוכחית	סה"כ צריכה בקוט"ש	מחיר לקוט"ש בא"ג	סה"כ לתשלום
פרטי חשבון עבור תאריכים:						
777	פסגה	26/05/21	22/06/21	-279.30	43.79	₪ -122.31
778	גבע	1,176.60	1,203.40	-26.80	36.65	₪ -9.82
779	שפל	2,862.50	2,899.80	-37.30	30.60	₪ -11.41

מ - משרד 607 סמארטן בע"מ - 3 - 18040221

סוג תעריף	סוג צריכה	קריאה קודמת	קריאה נוכחית	סה"כ צריכה בקוט"ש	מחיר לקוט"ש בא"ג	סה"כ לתשלום
פרטי חשבון עבור תאריכים:						
777	פסגה	7,991.50	8,406.70	-415.20	43.79	₪ -181.82
778	גבע	1,512.80	1,548.50	-35.70	36.65	₪ -13.08
779	שפל	4,183.90	4,247.80	-63.90	30.60	₪ -19.55

מ - משרד 608 ד"ר עובדיה ברוך בע"מ - 4 - 18040221

סוג תעריף	סוג צריכה	קריאה קודמת	קריאה נוכחית	סה"כ צריכה בקוט"ש	מחיר לקוט"ש בא"ג	סה"כ לתשלום
פרטי חשבון עבור תאריכים:						
777	פסגה	6,766.00	7,006.20	-240.20	43.79	₪ -105.18
778	גבע	679.60	682.20	-2.60	36.65	₪ -0.95
779	שפל	2,516.70	2,523.70	-7.00	30.60	₪ -2.14





סה"כ לדירה:

פסגה	גבע	שפל	סה"כ	שיא ביקוש
4,914.70	1,695.00	2,577.00	9,186.70	587.14
₪ 2,152.15	₪ 621.22	₪ 788.56	₪ 3,561.93	

סה"כ צריכה

סה"כ לתשלום

₪ 0.00	תשלום קבוע	
₪ 3,561.93	סה"כ לתשלום	לא כולל מע"מ



24/06/21 תאריך הפקה:
 22/06/21 תאריך קריאה נוכחית:
 26/05/21 תאריך קריאה קודמת:

שם דייר: שגאי 3
 שם אתר: סוהו נתניה משרדים

לקוח/ה נכבד/ה, אנו מתכבדים להגיש את חישוב צריכת החשמל לתקופה 22/06/21 - 26/05/21:

שגאי 3 - 1 - 17312684(0x0)

סה"כ לתשלום	מחיר לקוט"ש בא"ג	סה"כ צריכה בקוט"ש	קריאה נוכחית	קריאה קודמת	סוג צריכה	סוג תעריף
			22/06/21	26/05/21	פרטי חשבון עבור תאריכים:	
23,078.57 ₪	34.84	66,241.60	1,313,959.30	1,247,717.70	פסגה	777
3,025.52 ₪	28.20	10,728.80	357,644.80	346,916.00	גבע	778
3,142.34 ₪	22.90	13,722.00	714,023.60	700,301.60	שפל	779

סה"כ לדייר:

שיא ביקוש	סה"כ	שפל	גבע	פסגה	סה"כ צריכה
483.84	90,692.40	13,722.00	10,728.80	66,241.60	סה"כ לתשלום
	29,246.43 ₪	3,142.34 ₪	3,025.52 ₪	23,078.57 ₪	

0.00 ₪	תשלום קבוע	
0.00 ₪	תשלום עבור גודל חיבור KVA (0x0)	
29,246.43 ₪	סה"כ לתשלום	לא כולל מע"מ



24/06/21 תאריך הפקה:
 22/06/21 תאריך קריאה נוכחית:
 26/05/21 תאריך קריאה קודמת:

שם דייר: שניא 3 מתח נמוך
 שם אתר: סוהו נתניה משרדים

לקוח/ה נכבד/ה, אנו מתכבדים להגיש את חישוב צריכת החשמל לתקופה 22/06/21 - 26/05/21:

שנאי 3 - 1 - 17312684(0x0)

סוג תעריף	סוג צריכה	קריאה קודמת	קריאה נוכחית	סה"כ צריכה בקוט"ש	מחיר לקוט"ש בא"ג	סה"כ לתשלום
		26/05/21	22/06/21			
777	פסגה	1,247,717.70	1,313,959.30	66,241.60	43.79	29,007.20 ₪
778	גבע	346,916.00	357,644.80	10,728.80	36.65	3,932.11 ₪
779	שפל	700,301.60	714,023.60	13,722.00	30.60	4,198.93 ₪

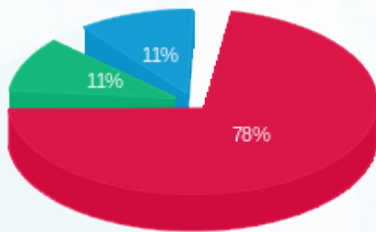
סה"כ לדייר:

פסגה	גבע	שפל	סה"כ	שיא ביקוש
66,241.60	10,728.80	13,722.00	90,692.40	483.84
29,007.20 ₪	3,932.11 ₪	4,198.93 ₪	37,138.23 ₪	

סה"כ צריכה
 סה"כ לתשלום

0.00 ₪	תשלום קבוע	
0.00 ₪	תשלום עבור גודל חיבור בKVA (0x0)	
37,138.23 ₪	סה"כ לתשלום	לא כולל מע"מ

התפלגות חיוב בש"ח לפי תעו"ז



פסגה (29,007.20 ₪) 78%
 גבע (3,932.11 ₪) 11%
 שפל (4,198.93 ₪) 11%

הסטוריית צריכה בקוט"ש

