

30/06/21 תאריך הפקדה:
 29/06/21 תאריך קריאה נוכחית:
 31/05/21 תאריך קריאה קודמת:

שם דייר: קומה ב לייטיקו במע"מ
 שם אתר: יבולים חשמונאים

לקוח/ה נכבד/ה, אנו מתכבדים להגיש את חישוב צריכת החשמל לתקופה 29/06/21 - 31/05/21:

קומה ב לייטיקו במע"מ - 3 - 16048043(0x0)

סוג תעריף	סוג צריכה	קריאה קודמת	קריאה נוכחית	סה"כ צריכה בקוט"ש	מחיר לקוט"ש בא"ג	סה"כ לתשלום
פרטי חשבון עבור תאריכים:						
777	פסגה	31/05/21	29/06/21	2,703.50	43.79	1,183.86 ₪
778	גבע	51,823.50	52,373.10	549.60	36.65	201.43 ₪
779	שפל	138,099.10	138,896.80	797.70	30.60	244.10 ₪

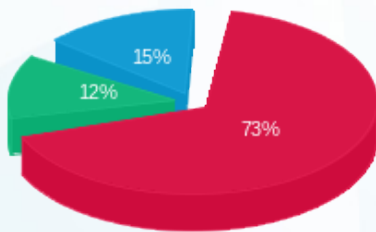
סה"כ לדייר:

פסגה	גבע	שפל	סה"כ	שיא ביקוש
2,703.50	549.60	797.70	4,050.80	16.13
1,183.86 ₪	201.43 ₪	244.10 ₪	1,629.39 ₪	

סה"כ צריכה
 סה"כ לתשלום

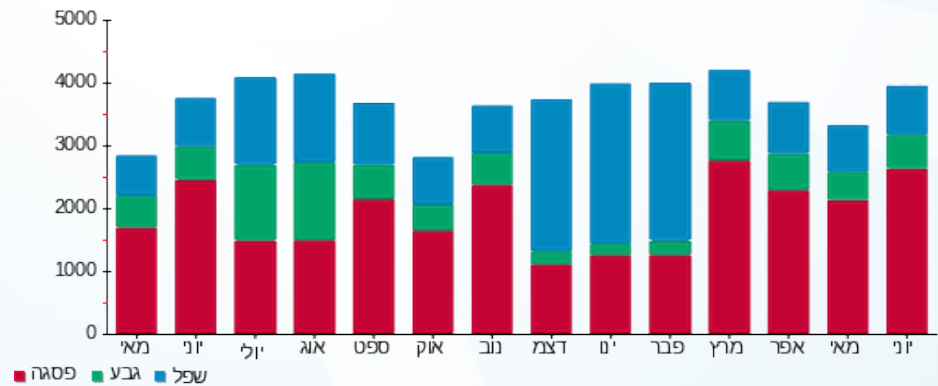
70.00 ₪	תשלום קבוע	
0.00 ₪	תשלום עבור גודל חיבור ב KVA (0x0)	
1,699.39 ₪	סה"כ לתשלום	לא כולל מע"מ

התפלגות חיוב בש"ח לפי תעו"ז



פסגה (1,183.86 ₪) 73%
 גבע (201.43 ₪) 12%
 שפל (244.10 ₪) 15%

הסטוריית צריכה בקוט"ש





30/06/21

תאריך הפקדה:

שם דייר: קומה ג לייטיקו בע"מ + סייטפול אינסייטס בע"מ
שם אתר: יבולים חשמונאים

29/06/21

תאריך קריאה נוכחית:

31/05/21

תאריך קריאה קודמת:

לקוח/ה נכבד/ה, אנו מתכבדים להגיש את חישוב צריכת החשמל לתקופה 29/06/21 - 31/05/21:

קומה ג לייטיקו בע"מ + סייטפול אינסייטס בע"מ - 4 - 16048043(0x0)

סוג תעריף	סוג צריכה	קריאה קודמת	קריאה נוכחית	סה"כ צריכה בקוט"ש	מחיר לקוט"ש בא"ג	סה"כ לתשלום
פרטי חשבון עבור תאריכים:						
777	פסגה	31/05/21	29/06/21	1,070.70	43.79	468.86 ₪
778	גבע	33,054.30	33,350.90	296.60	36.65	108.70 ₪
779	שפל	119,605.30	120,172.50	567.20	30.60	173.56 ₪

סה"כ לדייר:

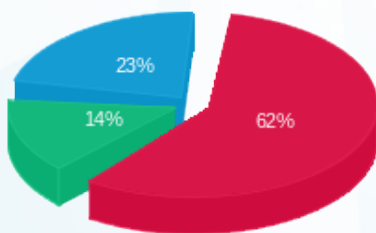
פסגה	גבע	שפל	סה"כ	שיא ביקוש
1,070.70	296.60	567.20	1,934.50	6.03
468.86 ₪	108.70 ₪	173.56 ₪	751.13 ₪	

סה"כ צריכה

סה"כ לתשלום

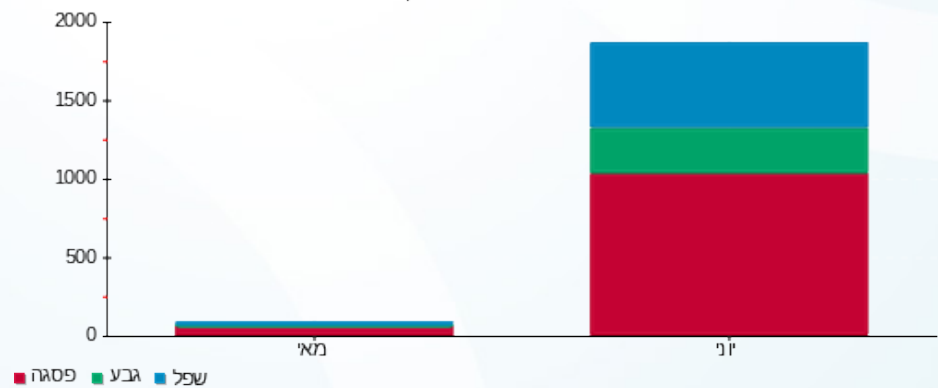
70.00 ₪	תשלום קבוע	
0.00 ₪	תשלום עבור גודל חיבור בKVA (0x0)	
821.13 ₪	סה"כ לתשלום	לא כולל מע"מ

התפלגות חיוב בש"ח לפי תעו"ז



פסגה (468.86 ₪) ■
גבע (108.70 ₪) ■
שפל (173.56 ₪) ■

הסטוריית צריכה בקוט"ש



פסגה ■ גבע ■ שפל





30/06/21 תאריך הפקדה:
 29/06/21 תאריך קריאה נוכחית:
 31/05/21 תאריך קריאה קודמת:

שם דייר: קומה ד לפיניטי איקס
 שם אתר: יבולים חשמונאים

לקוח/ה נכבד/ה, אנו מתכבדים להגיש את חישוב צריכת החשמל לתקופה 29/06/21 - 31/05/21:

קומה ד לפיניטי איקס - 1 - 16048043(0x0)

סוג תעריף	סוג צריכה	קריאה קודמת	קריאה נוכחית	סה"כ צריכה בקוט"ש	מחיר לקוט"ש בא"ג	סה"כ לתשלום
פרטי חשבון עבור תאריכים:						
777	פסגה	31/05/21	29/06/21	592.30	43.79	259.37 ₪
778	גבע	9,212.80	9,300.50	87.70	36.65	32.14 ₪
779	שפל	27,030.20	27,161.40	131.20	30.60	40.15 ₪

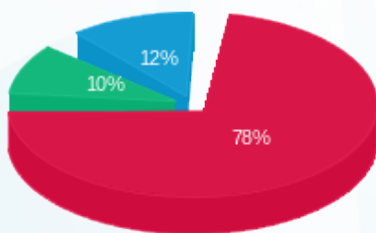
סה"כ לדייר:

פסגה	גבע	שפל	סה"כ	שיא ביקוש
592.30	87.70	131.20	811.20	4.31
259.37 ₪	32.14 ₪	40.15 ₪	331.66 ₪	

סה"כ צריכה
 סה"כ לתשלום

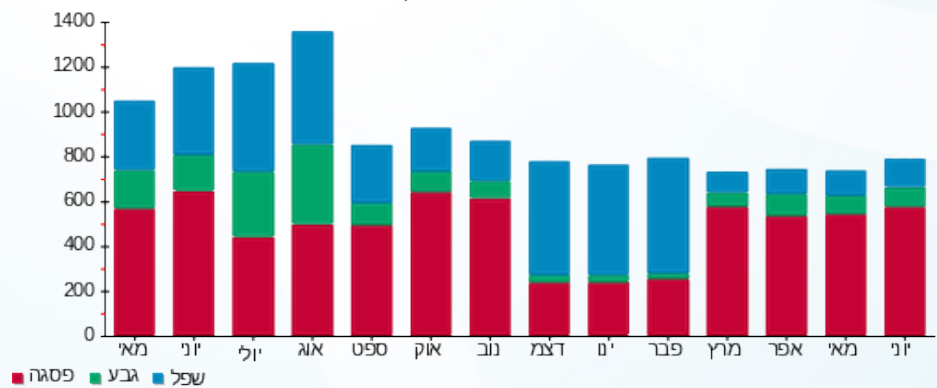
70.00 ₪	תשלום קבוע	
0.00 ₪	תשלום עבור גודל חיבור בKVA (0x0)	
401.66 ₪	סה"כ לתשלום	לא כולל מע"מ

התפלגות חיוב בש"ח לפי תעו"ז



■ פסגה (259.37 ₪)
 ■ גבע (32.14 ₪)
 ■ שפל (40.15 ₪)

הסטוריית צריכה בקוט"ש





30/06/21 תאריך הפקה:
 29/06/21 תאריך קריאה נוכחית:
 31/05/21 תאריך קריאה קודמת:

שם דייר: קומה ה
 שם אתר: יבולים חשמונאים

לקוח/ה נכבד/ה, אנו מתכבדים להגיש את חישוב צריכת החשמל לתקופה 29/06/21 - 31/05/21:

קומה ה - 2 - 16048043(0x0)

סוג תעריף	סוג צריכה	קריאה קודמת	קריאה נוכחית	סה"כ צריכה בקוט"ש	מחיר לקוט"ש בא"ג	סה"כ לתשלום
פרטי חשבון עבור תאריכים:						
777	פסגה	31/05/21	29/06/21	781.60	43.79	342.26 ₪
778	גבע	7,622.70	7,720.40	97.70	36.65	35.81 ₪
779	שפל	21,972.30	22,096.70	124.40	30.60	38.07 ₪

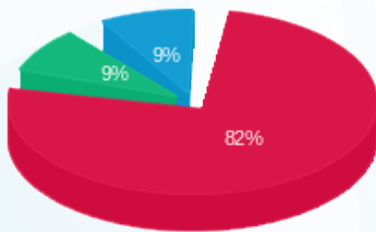
סה"כ לדייר:

פסגה	גבע	שפל	סה"כ	שיא ביקוש
781.60	97.70	124.40	1,003.70	5.67
342.26 ₪	35.81 ₪	38.07 ₪	416.14 ₪	

סה"כ צריכה
 סה"כ לתשלום

70.00 ₪	תשלום קבוע	
0.00 ₪	תשלום עבור גודל חיבור בKVA (0x0)	
486.14 ₪	סה"כ לתשלום	לא כולל מע"מ

התפלגות חיוב בש"ח לפי תעו"ז



פסגה (342.26 ₪)
 גבע (35.81 ₪)
 שפל (38.07 ₪)

הסטוריית צריכה בקוט"ש

