



30/06/21 תאריך הפקה:
 29/06/21 תאריך קריאה נוכחית:
 29/04/21 תאריך קריאה קודמת:

שם דייר: משרדים סולאר פאוור + יבולים (קומה 1)
שם אתר: יבולים פרדסיה 1+4+7

לקוח/ה נכבד/ה, אנו מתכבדים להגיש את חישוב צריכת החשמל לתקופה 29/06/21 - 29/04/21:

משרדים סולאר פאוור - 7 - (0x0)81002170

סוג תעריף	סוג צריכה	קריאה קודמת	קריאה נוכחית	סה"כ צריכה בקוט"ש	מחיר לקוט"ש בא"ג	סה"כ לתשלום
			29/06/21	29/04/21	פרטי חשבון עבור תאריכים:	
777	פסגה	516,931.34	528,781.99	11,850.64	43.79	5,189.40 ₪
778	גבע	162,522.34	164,670.94	2,148.61	36.65	787.46 ₪
779	שפל	386,458.07	390,945.55	4,487.48	30.60	1,373.17 ₪

סולאר פאוור ק. 2 - 1 - (0x0)81019521

סוג תעריף	סוג צריכה	קריאה קודמת	קריאה נוכחית	סה"כ צריכה בקוט"ש	מחיר לקוט"ש בא"ג	סה"כ לתשלום
			29/06/21	29/04/21	פרטי חשבון עבור תאריכים:	
777	פסגה	228,207.10	233,901.70	-5,694.60	43.79	-2,493.67 ₪
778	גבע	60,284.30	61,436.20	-1,151.90	36.65	-422.17 ₪
779	שפל	170,626.40	172,852.10	-2,225.70	30.60	-681.06 ₪

סה"כ לדייר:

פסגה	גבע	שפל	סה"כ	שיא ביקוש
6,156.04	996.71	2,261.78	9,414.53	24.22
2,695.73 ₪	365.29 ₪	692.10 ₪	3,753.13 ₪	

סה"כ צריכה
 סה"כ לתשלום

70.00 ₪	תשלום קבוע תשלום עבור גודל חיבור בKVA (0x0) סה"כ מע"מ 17.00%	סה"כ לתשלום
0.00 ₪		
3,823.13 ₪		
649.93 ₪		
4,473.06 ₪		כולל מע"מ



30/06/21 תאריך הפקה:
 29/06/21 תאריך קריאה נוכחית:
 29/04/21 תאריך קריאה קודמת:

שם דייר: סולאר פאוואר ק.2
 שם אתר: יבולים פרדסיה 1+4+7

לקוח/ה נכבד/ה, אנו מתכבדים להגיש את חישוב צריכת החשמל לתקופה 29/06/21 - 29/04/21:

סולאר פאוואר ק.2 - 1 - 81019521(0x0)

סוג תעריף	סוג צריכה	קריאה קודמת	קריאה נוכחית	סה"כ צריכה בקוט"ש	מחיר לקוט"ש בא"ג	סה"כ לתשלום
פרטי חשבון עבור תאריכים:						
777	פסגה	29/04/21	29/06/21	5,694.60	43.79	2,493.67 ₪
778	גבע	60,284.30	61,436.20	1,151.90	36.65	422.17 ₪
779	שפל	170,626.40	172,852.10	2,225.70	30.60	681.06 ₪

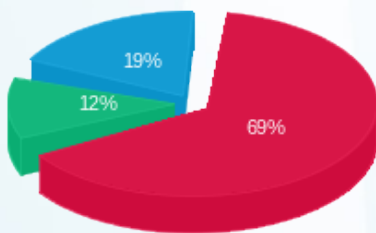
סה"כ לדייר:

פסגה	גבע	שפל	סה"כ	שיא ביקוש
5,694.60	1,151.90	2,225.70	9,072.20	8.50
2,493.67 ₪	422.17 ₪	681.06 ₪	3,596.90 ₪	

סה"כ צריכה
 סה"כ לתשלום

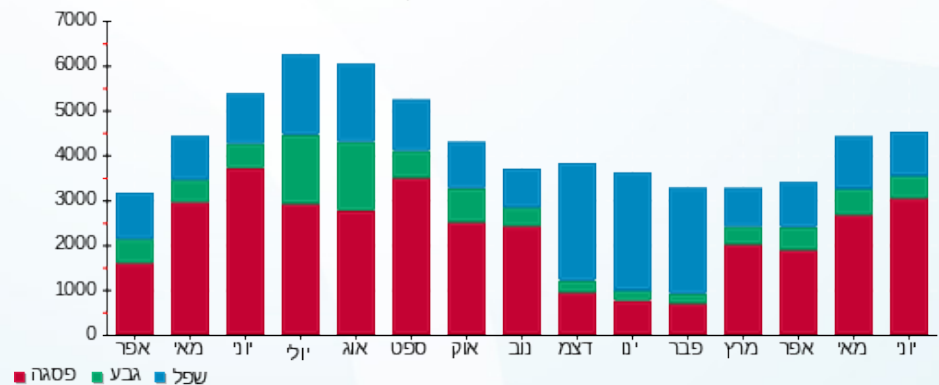
211.60 ₪	תשלום קבוע
0.00 ₪	תשלום עבור גודל חיבור בKVA (0x0)
3,808.50 ₪	סה"כ
647.45 ₪	מע"מ 17.00%
4,455.95 ₪	סה"כ לתשלום
	כולל מע"מ

התפלגות חיוב בש"ח לפי תעו"ז



פסגה (2,493.67 ₪) 69%
 גבע (422.17 ₪) 12%
 שפל (681.06 ₪) 19%

הסטוריית צריכה בקוט"ש



30/06/21 תאריך הפקה:
 29/06/21 תאריך קריאה נוכחית:
 29/04/21 תאריך קריאה קודמת:

שם דייר: עלית משרד
 שם אתר: יבולים פרדסיה 1+4+7

לקוח/ה נכבד/ה, אנו מתכבדים להגיש את חישוב צריכת החשמל לתקופה 29/06/21 - 29/04/21:

עלית משרד - 1 - 81002170(0x0)

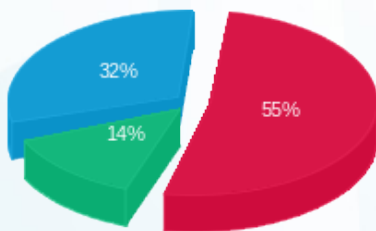
סוג תעריף	סוג צריכה	קריאה קודמת	קריאה נוכחית	סה"כ צריכה בקוט"ש	מחיר לקוט"ש בא"ג	סה"כ לתשלום
פרטי חשבון עבור תאריכים:		29/04/21	29/06/21			
517		49,734.10	50,578.48	844.38	45.38	383.18 ₪

סה"כ לדיר:

שיא ביקוש	סה"כ
2.46	844.38
	383.18 ₪

70.00 ₪	תשלום קבוע תשלום עבור גודל חיבור בKVA (0x0) סה"כ מע"מ 17.00%	כולל מע"מ
0.00 ₪		
453.18 ₪		
77.04 ₪		
530.22 ₪	סה"כ לתשלום	

התפלגות חיוב בש"ח לפי תעו"ז



פסגה (209.49 ₪) ■
 גבע (52.41 ₪) ■
 שפל (121.27 ₪) ■

הסטוריית צריכה בקוט"ש

