



01/07/21 תאריך הפקה:
 30/06/21 תאריך קריאה נוכחי:
 01/06/21 תאריך קריאה קודמת:

שם דייר: אור חי
 שם אתר: בניין קדימה

לקוח/ה נכבד/ה, אנו מתכבדים להגיש את חישוב צריכת החשמל לתקופה 01/06/21 - 30/06/21:

אור חי - 3 - 16224904(3x80)

סוג תעריף	סוג צריכה	קריאה קודמת	קריאה נוכחית	סה"כ צריכה בקוט"ש	מחיר לקוט"ש בא"ג	סה"כ לתשלום
פרטי חשבון עבור תאריכים:						
777	פסגה	01/06/21	30/06/21	116.25	43.79	50.91 ₪
778	גבע	3,675.10	3,685.05	9.95	36.65	3.65 ₪
779	שפל	8,188.10	8,214.50	26.40	30.60	8.08 ₪

חשמל מעלית וציבורי

סוג תעריף	סוג צריכה	הערה	סה"כ לתשלום
		חשמל מעלית וציבורי	9.39 ₪

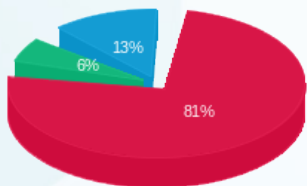
סה"כ לדייר:

פסגה	גבע	שפל	סה"כ	שיא ביקוש
116.25	9.95	26.40	152.60	3.24
₪ 50.91	₪ 3.65	₪ 8.08	₪ 62.63	

סה"כ צריכה
סה"כ לתשלום

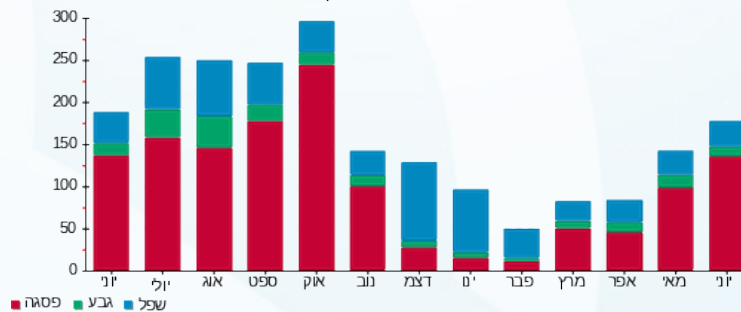
90.00 ₪	תשלום קבוע תשלום עבור גודל חיבור בKVA (3x80) סה"כ מע"מ 17.00% מקדם הספק תשלום עבור מקדם הספק סה"כ לתשלום	
14.61 ₪		
176.63 ₪		
30.03 ₪		
0.976		
0.00 ₪		
206.66 ₪	כולל מע"מ	

התפלגות חיוב בש"ח לפי תע"ז



פסגה (50.91 ₪)
 גבע (3.65 ₪)
 שפל (8.08 ₪)

הסטוריית צריכה בקוט"ש





01/07/21 תאריך הפקה:
 30/06/21 תאריך קריאה נוכחית:
 01/06/21 תאריך קריאה קודמת:

שם דייר: אידרופוניקס
 שם אתר: בנין קדימה

לקוח/ה נכבד/ה, אנו מתכבדים להגיש את חישוב צריכת החשמל לתקופה 01/06/21 - 30/06/21:

אידרופוניקס - 1 - 13141086 (3x80)

סוג תעריף	סוג צריכה	קריאה קודמת	קריאה נוכחית	סה"כ צריכה בקוט"ש	מחיר לקוט"ש בא"ג	סה"כ לתשלום
פרטי חשבון עבור תאריכים:			30/06/21	01/06/21		
777	פסגה	18,178.93	18,484.91	305.97	43.79	133.99 ₪
778	גבע	17,223.51	17,381.29	157.78	36.65	57.83 ₪
779	שפל	29,415.55	30,778.71	1,363.16	30.60	417.13 ₪

אולם גדול קומה 2 - 1 - 17313221 (0x0)

סוג תעריף	סוג צריכה	קריאה קודמת	קריאה נוכחית	סה"כ צריכה בקוט"ש	מחיר לקוט"ש בא"ג	סה"כ לתשלום
פרטי חשבון עבור תאריכים:			30/06/21	01/06/21		
777	פסגה	2,233.30	2,233.30	0.00	43.79	0.00 ₪
778	גבע	254.20	254.20	0.00	36.65	0.00 ₪
779	שפל	503.20	503.20	0.00	30.60	0.00 ₪

חשמל מעלית וציבורי

סה"כ לתשלום	הערה
91.34 ₪	חשמל מעלית וציבורי

סה"כ לדייר:

פסגה	גבע	שפל	סה"כ	שיא ביקוש
305.97	157.78	1,363.16	1,826.91	5.97
133.99 ₪	57.83 ₪	417.13 ₪	608.94 ₪	

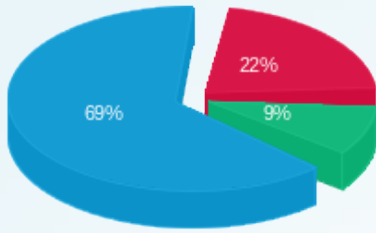
סה"כ צריכה
 סה"כ לתשלום

211.60 ₪	תשלום קבוע	כולל מע"מ
14.61 ₪	תשלום עבור גודל חיבור בKVA (3x80)	
926.49 ₪	סה"כ	
157.50 ₪	מע"מ 17.00%	
0.195	מקדם הספק	
661.93 ₪	תשלום עבור מקדם הספק	
1,745.92 ₪	סה"כ לתשלום	



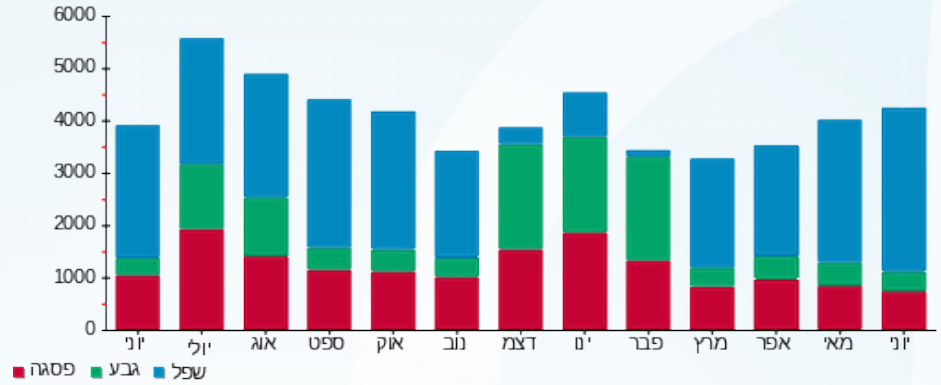


התפלגות חיוב בש"ח לפי תעו"ז



- פסגה (133.99 ש"ח)
- גבע (57.83 ש"ח)
- שפל (417.13 ש"ח)

הסטוריית צריכה בקוט"ש





01/07/21 תאריך הפקה:
 30/06/21 תאריך קריאה נוכחית:
 01/06/21 תאריך קריאה קודמת:

שם דייר: אימונים אישיים
שם אתר: בניין קדימה

לקוח/ה נכבד/ה, אנו מתכבדים להגיש את חישוב צריכת החשמל לתקופה 01/06/21 - 30/06/21:

משרדי אלדור - חדר תקשורת - 1 - 16045559(0x0)

סוג תעריף	סוג צריכה	קריאה קודמת	קריאה נוכחית	סה"כ צריכה בקוט"ש	מחיר לקוט"ש בא"ג	סה"כ לתשלום
פרטי חשבון עבור תאריכים:						
777	פסגה	01/06/21	30/06/21	-509.20	43.79	₪ -222.98
778	גבע	6,105.75	6,295.45	-189.70	36.65	₪ -69.53
779	שפל	16,788.20	17,254.95	-466.75	30.60	₪ -142.83

קיו אל סי - 2 - 16045559(0x0)

סוג תעריף	סוג צריכה	קריאה קודמת	קריאה נוכחית	סה"כ צריכה בקוט"ש	מחיר לקוט"ש בא"ג	סה"כ לתשלום
פרטי חשבון עבור תאריכים:						
777	פסגה	01/06/21	30/06/21	-1,192.40	43.79	₪ -522.15
778	גבע	8,465.20	8,511.20	-46.00	36.65	₪ -16.86
779	שפל	17,111.80	17,234.50	-122.70	30.60	₪ -37.55

ראשי קומה 1 - 4 - 16045559(3x80)

סוג תעריף	סוג צריכה	קריאה קודמת	קריאה נוכחית	סה"כ צריכה בקוט"ש	מחיר לקוט"ש בא"ג	סה"כ לתשלום
פרטי חשבון עבור תאריכים:						
777	פסגה	01/06/21	30/06/21	3,960.20	43.79	₪ 1,734.17
778	גבע	47,938.40	48,480.60	542.20	36.65	₪ 198.72
779	שפל	86,751.40	87,581.80	830.40	30.60	₪ 254.10

חשמל מעלית וציבורי

סה"כ לתשלום	הערה
₪ 176.27	חשמל מעלית וציבורי

סה"כ לדייר:

פסגה	גבע	שפל	סה"כ	שיא ביקוש
2,258.60	306.50	240.95	2,806.05	142.14
₪ 989.04	₪ 112.33	₪ 73.73	₪ 1,175.10	

סה"כ צריכה
סה"כ לתשלום





211.60 ₪	תשלום קבוע	
14.61 ₪	תשלום עבור גודל חיבור ב-KVA (3x80)	
1,577.58 ₪	סה"כ	
268.19 ₪	מע"מ 17.00%	
0.999	מקדם הספק	
0.00 ₪	תשלום עבור מקדם הספק	
1,845.77 ₪	סה"כ לתשלום	כולל מע"מ



01/07/21 תאריך הפקה:
 30/06/21 תאריך קריאה נוכחית:
 01/06/21 תאריך קריאה קודמת:

שם דייר: אפעל
 שם אתר: בניין קדימה

לקוח/ה נכבד/ה, אנו מתכבדים להגיש את חישוב צריכת החשמל לתקופה 01/06/21 - 30/06/21:

אפעל - 3 - 16045586 (3x80)

סה"כ לתשלום	מחיר לקוט"ש בא"ג	סה"כ צריכה בקוט"ש	קריאה נוכחית	קריאה קודמת	סוג צריכה	סוג תעריף
			30/06/21	01/06/21	פרטי חשבון עבור תאריכים:	
1,132.85 ₪	43.79	2,587.00	41,923.90	39,336.90	פסגה	777
121.49 ₪	36.65	331.50	10,589.10	10,257.60	גבע	778
335.10 ₪	30.60	1,095.10	32,435.20	31,340.10	שפל	779

חשמל מעלית וציבורי

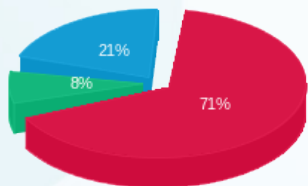
סה"כ לתשלום	הערה
238.42 ₪	חשמל מעלית וציבורי

סה"כ לדייר:

שיא ביקוש	סה"כ	שפל	גבע	פסגה	סה"כ צריכה
16.18	4,013.60	1,095.10	331.50	2,587.00	סה"כ לתשלום
	1,589.44 ₪	335.10 ₪	121.49 ₪	1,132.85 ₪	

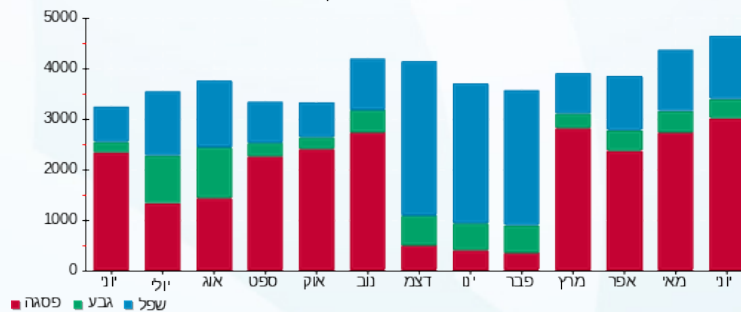
211.60 ₪	תשלום קבוע תשלום עבור גודל חיבור בKVA (3x80) סה"כ מע"מ 17.00%	מקדם הספק תשלום עבור מקדם הספק	סה"כ לתשלום	כולל מע"מ
14.61 ₪				
2,054.07 ₪				
349.19 ₪				
0.790				
259.04 ₪				
2,662.30 ₪				

התפלגות חיוב בש"ח לפי תע"ז



פסגה (1,132.85 ₪)
 גבע (121.49 ₪)
 שפל (335.10 ₪)

הסטוריית צריכה בקוט"ש



01/07/21 תאריך הפקה:
 30/06/21 תאריך קריאה נוכחית:
 01/06/21 תאריך קריאה קודמת:

שם דייר: דפוס גאלה קדם
 שם אתר: בניין קדימה

לקוח/ה נכבד/ה, אנו מתכבדים להגיש את חישוב צריכת החשמל לתקופה 01/06/21 - 30/06/21:

דפוס גאלה - 2 - 16092101(0x0)

סוג תעריף	סוג צריכה	קריאה קודמת	קריאה נוכחית	סה"כ צריכה בקוט"ש	מחיר לקוט"ש בא"ג	סה"כ לתשלום
פרטי חשבון עבור תאריכים:						
777	פסגה	01/06/21	30/06/21	3,137.10	43.79	1,373.74 ₪
778	גבע	312.90	362.80	49.90	36.65	18.29 ₪
779	שפל	1,375.50	1,699.60	324.10	30.60	99.17 ₪

חשמל ציבורי ותאורה הקפית

סוג תשלום	הערה
90.00 ₪	חשמל ציבורי ותאורה הקפית

סה"כ לדייר:

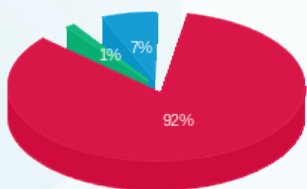
פסגה	גבע	שפל	סה"כ	שיא ביקוש
3,137.10	49.90	324.10	3,511.10	22.55
1,373.74 ₪	18.29 ₪	99.17 ₪	1,491.20 ₪	

סה"כ צריכה
 סה"כ לתשלום

211.60 ₪	תשלום קבוע
0.00 ₪	תשלום עבור גודל חיבור בKVA (0x0)
1,792.80 ₪	סה"כ
304.78 ₪	מע"מ 17.00%
0.965	מקדם הספק
0.00 ₪	תשלום עבור מקדם הספק
2,097.57 ₪	סה"כ לתשלום

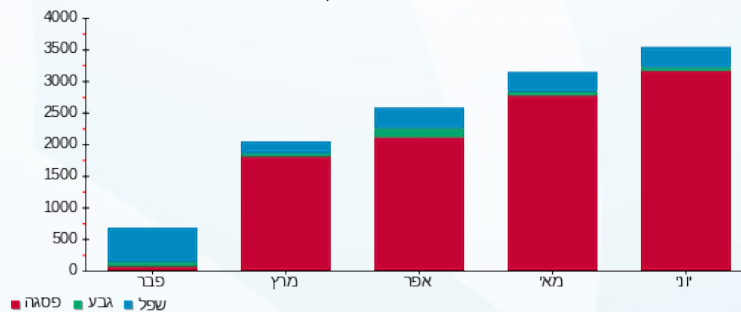
כולל מע"מ

התפלגות חיוב בש"ח לפי תע"ז



פסגה (1,373.74 ₪)
 גבע (18.29 ₪)
 שפל (99.17 ₪)

הסטוריית צריכה בקוט"ש





01/07/21 תאריך הפקה:
 30/06/21 תאריך קריאה נוכחי:
 01/06/21 תאריך קריאה קודמת:

שם דייר: הארה תוכניות העשרה בע"מ
 שם אתר: בניין קדימה

לקוח/ה נכבד/ה, אנו מתכבדים להגיש את חישוב צריכת החשמל לתקופה 01/06/21 - 30/06/21:

הארה תוכניות העשרה בע"מ - 4 - 16045514 (3x80)

סוג תעריף	סוג צריכה	קריאה קודמת	קריאה נוכחית	סה"כ צריכה בקוט"ש	מחיר לקוט"ש בא"ג	סה"כ לתשלום
פרטי חשבון עבור תאריכים:						
777	פסגה	01/06/21	30/06/21	761.10	43.79	333.29 ₪
778	גבע	7,262.20	7,338.75	76.55	36.65	28.06 ₪
779	שפיל	12,375.85	12,479.35	103.50	30.60	31.67 ₪

חשמל מעלית וציבורי

סוג תעריף	סוג צריכה	הערה	סה"כ לתשלום
		חשמל מעלית וציבורי	58.95 ₪

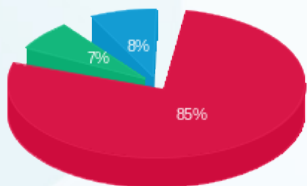
סה"כ לדייר:

פסגה	גבע	שפיל	סה"כ	שיא ביקוש
761.10	76.55	103.50	941.15	4.14
333.29 ₪	28.06 ₪	31.67 ₪	393.01 ₪	

סה"כ צריכה
 סה"כ לתשלום

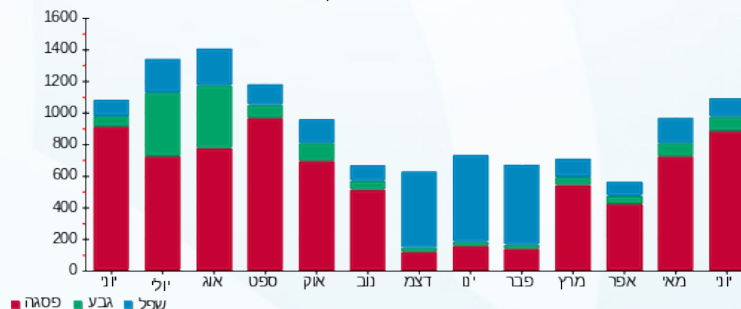
211.60 ₪	תשלום קבוע תשלום עבור גודל חיבור בKVA (3x80) סה"כ מע"מ 17.00%	מקדם הספק תשלום עבור מקדם הספק	סה"כ לתשלום	כולל מע"מ
14.61 ₪				
678.17 ₪				
115.29 ₪				
0.959				
0.00 ₪				
793.46 ₪				

התפלגות חיוב בש"ח לפי תע"ז



פסגה (333.29 ₪)
 גבע (28.06 ₪)
 שפיל (31.67 ₪)

הסטוריית צריכה בקוט"ש



01/07/21 תאריך הפקדה:
 30/06/21 תאריך קריאה נוכחית:
 01/06/21 תאריך קריאה קודמת:

שם דייר: הנסון
 שם אתר: בניין קדימה

לקוח/ה נכבד/ה, אנו מתכבדים להגיש את חישוב צריכת החשמל לתקופה 01/06/21 - 30/06/21:

הנסון - 2 - 16224904 (3x80)

סוג תעריף	סוג צריכה	קריאה קודמת	קריאה נוכחית	סה"כ צריכה בקוט"ש	מחיר לקוט"ש בא"ג	סה"כ לתשלום
פרטי חשבון עבור תאריכים:			01/06/21	30/06/21		
777	פסגה	34,912.50	35,424.10	511.60	43.79	224.03 ₪
778	גבע	8,236.60	8,305.50	68.90	36.65	25.25 ₪
779	שפל	18,595.50	18,760.70	165.20	30.60	50.55 ₪

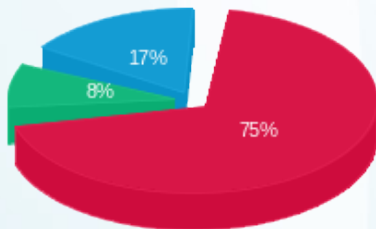
סה"כ לדייר:

פסגה	גבע	שפל	סה"כ	שיא ביקוש
511.60	68.90	165.20	745.70	11.49
224.03 ₪	25.25 ₪	50.55 ₪	299.83 ₪	

סה"כ צריכה
 סה"כ לתשלום

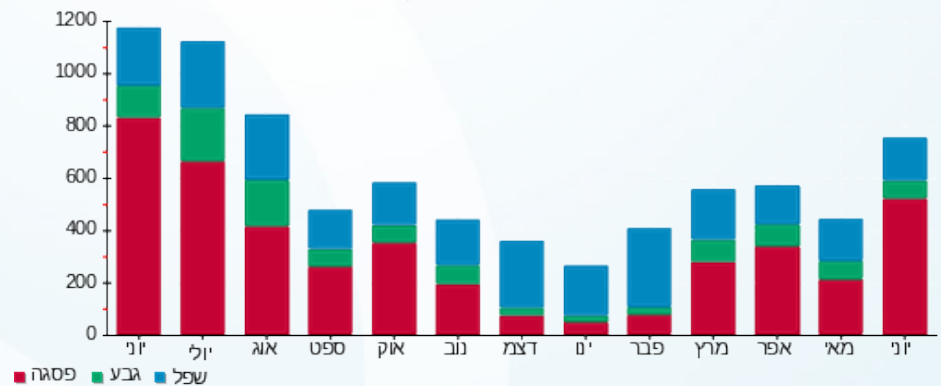
211.60 ₪	תשלום קבוע	
14.61 ₪	תשלום עבור גודל חיבור ב-KVA (3x80)	
526.04 ₪	סה"כ	
89.43 ₪	מע"מ 17.00%	
0.946	מקדם הספק	
0.00 ₪	תשלום עבור מקדם הספק	
615.47 ₪	סה"כ לתשלום	כולל מע"מ

התפלגות חיוב בש"ח לפי תעו"ז



פסגה (224.03 ₪) ■
 גבע (25.25 ₪) ■
 שפל (50.55 ₪) ■

הסטוריית צריכה בקוט"ש





01/07/21 תאריך הפקה:
 30/06/21 תאריך קריאה נוכחית:
 01/06/21 תאריך קריאה קודמת:

שם דייר: חבוש
 שם אתר: בנין קדימה

לקוח/ה נכבד/ה, אנו מתכבדים להגיש את חישוב צריכת החשמל לתקופה 01/06/21 - 30/06/21:

חבוש - 4 - 16045562 (3x80)

סוג תעריף	סוג צריכה	קריאה קודמת	קריאה נוכחית	סה"כ צריכה בקוט"ש	מחיר לקוט"ש בא"ג	סה"כ לתשלום
			30/06/21	01/06/21	פרטי חשבון עבור תאריכים:	
777	פסגה	68,114.80	70,308.00	2,193.20	43.79	960.40 ₪
778	גבע	26,167.20	26,418.00	250.80	36.65	91.92 ₪
779	שפל	53,916.80	54,175.20	258.40	30.60	79.07 ₪

חדר תצוגה - 1 - 16092101 (0x0)

סוג תעריף	סוג צריכה	קריאה קודמת	קריאה נוכחית	סה"כ צריכה בקוט"ש	מחיר לקוט"ש בא"ג	סה"כ לתשלום
			30/06/21	01/06/21	פרטי חשבון עבור תאריכים:	
777	פסגה	40,239.60	41,092.50	852.90	43.79	373.48 ₪
778	גבע	12,665.00	12,734.15	69.15	36.65	25.34 ₪
779	שפל	26,946.65	27,104.95	158.30	30.60	48.44 ₪

חשמל תאורה היקפית וציבורי

סה"כ לתשלום	הערה
180.00 ₪	חשמל תאורה היקפית וציבורי

סה"כ לדייר:

פסגה	גבע	שפל	סה"כ	שיא ביקוש
3,046.10	319.95	416.70	3,782.75	13.79
1,333.89 ₪	117.26 ₪	127.51 ₪	1,578.66 ₪	

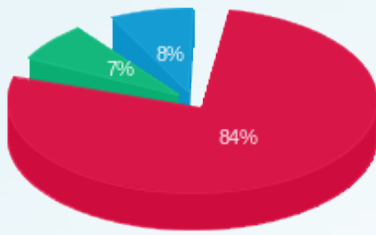
סה"כ צריכה
 סה"כ לתשלום

211.60 ₪	תשלום קבוע	כולל מע"מ
14.61 ₪	תשלום עבור גודל חיבור בKVA (3x80)	
1,984.87 ₪	סה"כ	
337.43 ₪	מע"מ 17.00%	
0.966	מקדם הספק	
0.00 ₪	תשלום עבור מקדם הספק	
2,322.30 ₪	סה"כ לתשלום	



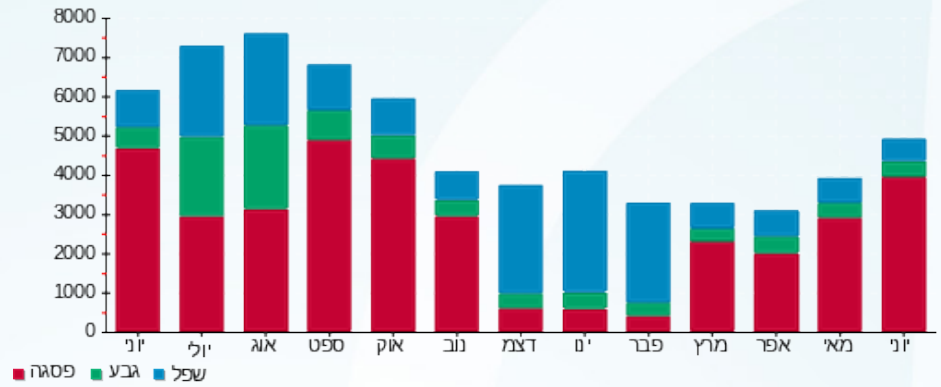


התפלגות חיוב בש"ח לפי תעו"ז



- פסגה (1,333.89 ש"ח)
- גבע (117.26 ש"ח)
- שפל (127.51 ש"ח)

הסטוריית צריכה בקוט"ש





01/07/21 תאריך הפקדה:
 30/06/21 תאריך קריאה נוכחית:
 01/06/21 תאריך קריאה קודמת:

שם דייר: מחסן יריב
 שם אתר: בניין קדימה

לקוח/ה נכבד/ה, אנו מתכבדים להגיש את חישוב צריכת החשמל לתקופה 01/06/21 - 30/06/21:

מחסן יריב - 1 - 17313113 (3x80)

סוג תעריף	סוג צריכה	קריאה קודמת	קריאה נוכחית	סה"כ צריכה בקוט"ש	מחיר לקוט"ש בא"ג	סה"כ לתשלום
פרטי חשבון עבור תאריכים:						
777	פסגה	01/06/21	30/06/21	0.00	43.79	0.00 ₪
778	גבע	1,456.30	1,456.30	0.00	36.65	0.00 ₪
779	שפל	2,468.10	2,468.10	0.00	30.60	0.00 ₪

חשמל מעלית וציבורי

סוג תעריף	סוג צריכה	הערה	סה"כ לתשלום
		חשמל ציבורי	0.00 ₪

סה"כ לדייר:

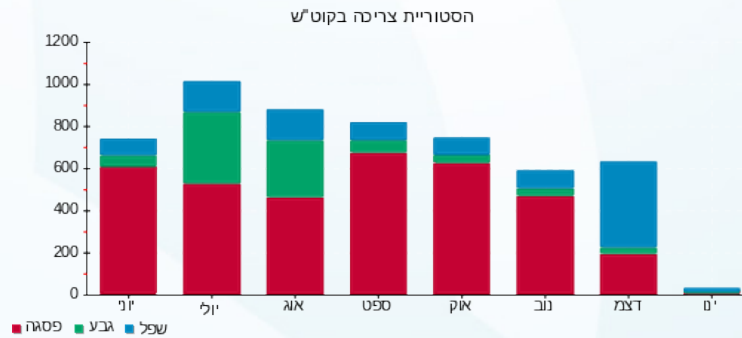
פסגה	גבע	שפל	סה"כ	שיא ביקוש
0.00	0.00	0.00	0.00	3.48
0.00 ₪	0.00 ₪	0.00 ₪	0.00 ₪	

סה"כ צריכה
סה"כ לתשלום

211.60 ₪	תשלום קבוע	תשלום עבור גודל חיבור בKVA (3x80) סה"כ מע"מ 17.00% מקדם הספק תשלום עבור מקדם הספק סה"כ לתשלום
14.61 ₪		
226.21 ₪		
38.46 ₪		
0.000		
0.00 ₪		
264.66 ₪	כולל מע"מ	

התפלגות חיוב בש"ח לפי תעו"ז

פסגה (0.00 ₪)
 גבע (0.00 ₪)
 שפל (0.00 ₪)





01/07/21 תאריך הפקדה:
 30/06/21 תאריך קריאה נוכחית:
 01/06/21 תאריך קריאה קודמת:

שם דייר: מחסן ניר גביזון
 שם אתר: בניין קדימה

לקוח/ה נכבד/ה, אנו מתכבדים להגיש את חישוב צריכת החשמל לתקופה 01/06/21 - 30/06/21:

מחסן ניר גביזון - 1 - 13148268 (3x80)

סוג תעריף	סוג צריכה	קריאה קודמת	קריאה נוכחית	סה"כ צריכה בקוט"ש	מחיר לקוט"ש בא"ג	סה"כ לתשלום
		01/06/21	30/06/21			
777	פסגה	29,096.90	29,867.40	770.50	43.79	337.40 ₪
778	גבע	4,230.60	4,252.00	21.40	36.65	7.84 ₪
779	שפל	8,851.10	8,904.60	53.50	30.60	16.37 ₪

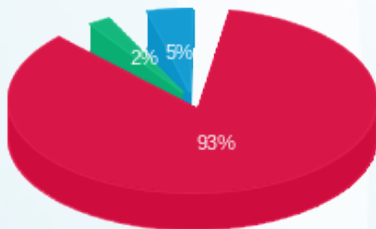
סה"כ לדייר:

פסגה	גבע	שפל	סה"כ	שיא ביקוש
770.50	21.40	53.50	845.40	
337.40 ₪	7.84 ₪	16.37 ₪	361.62 ₪	

סה"כ צריכה
 סה"כ לתשלום

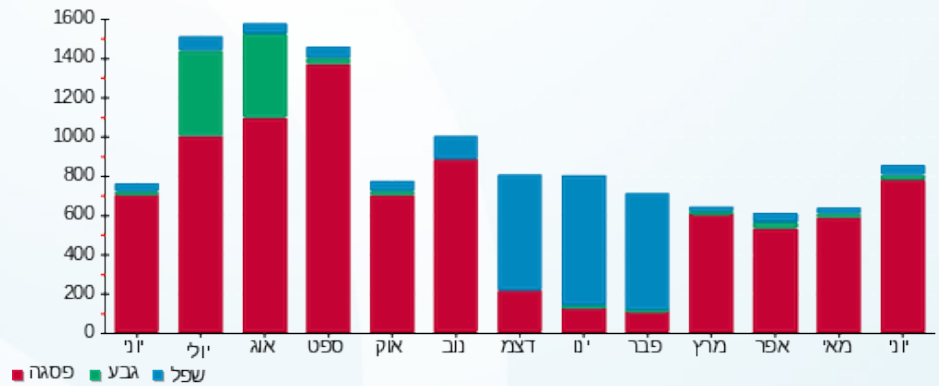
0.00 ₪	תשלום קבוע	
14.61 ₪	תשלום עבור גודל חיבור בKVA (3x80)	
376.23 ₪	סה"כ	
63.96 ₪	מע"מ 17.00%	
0.965	מקדם הספק	
0.00 ₪	תשלום עבור מקדם הספק	
440.18 ₪	סה"כ לתשלום	כולל מע"מ

התפלגות חיוב בש"ח לפי תעו"ז



פסגה (337.40 ₪) ■
 גבע (7.84 ₪) ■
 שפל (16.37 ₪) ■

הסטוריית צריכה בקוט"ש





01/07/21 תאריך הפקה:
 30/06/21 תאריך קריאה נוכחית:
 01/06/21 תאריך קריאה קודמת:

שם דייר: מיכל לוי טיפוח אורגני בריא בע"מ
 שם אתר: בנין קדימה

לקוח/ה נכבד/ה, אנו מתכבדים להגיש את חישוב צריכת החשמל לתקופה 01/06/21 - 30/06/21:

משרדים מיכל - 1 - 13148455(3x80)

סוג תעריף	סוג צריכה	קריאה קודמת	קריאה נוכחית	סה"כ צריכה בקוט"ש	מחיר לקוט"ש בא"ג	סה"כ לתשלום
פרטי חשבון עבור תאריכים:			30/06/21	01/06/21		
777	פסגה	9,962.80	10,724.00	761.20	43.79	333.33 ₪
778	גבע	7,428.80	7,503.50	74.70	36.65	27.38 ₪
779	שפל	2,853.40	2,922.60	69.20	30.60	21.18 ₪

מיכל לוי אולם גדול - 1 - 17313222(0x0)

סוג תעריף	סוג צריכה	קריאה קודמת	קריאה נוכחית	סה"כ צריכה בקוט"ש	מחיר לקוט"ש בא"ג	סה"כ לתשלום
פרטי חשבון עבור תאריכים:			30/06/21	01/06/21		
777	פסגה	3,941.10	3,941.10	0.00	43.79	0.00 ₪
778	גבע	925.50	925.50	0.00	36.65	0.00 ₪
779	שפל	2,466.30	2,466.30	0.00	30.60	0.00 ₪

חשמל ציבורי

סה"כ לתשלום	הערה
76.38 ₪	חשמל ציבורי

סה"כ לדייר:

פסגה	גבע	שפל	סה"כ	שיא ביקוש
761.20	74.70	69.20	905.10	3.40
333.33 ₪	27.38 ₪	21.18 ₪	381.88 ₪	

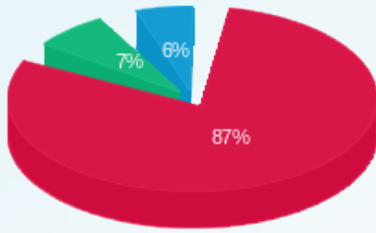
סה"כ צריכה
 סה"כ לתשלום

211.60 ₪	תשלום קבוע	כולל מע"מ
14.61 ₪	תשלום עבור גודל חיבור בKVA (3x80)	
684.47 ₪	סה"כ	
116.36 ₪	מע"מ 17.00%	
0.994	מקדם הספק	
0.00 ₪	תשלום עבור מקדם הספק	
800.83 ₪	סה"כ לתשלום	



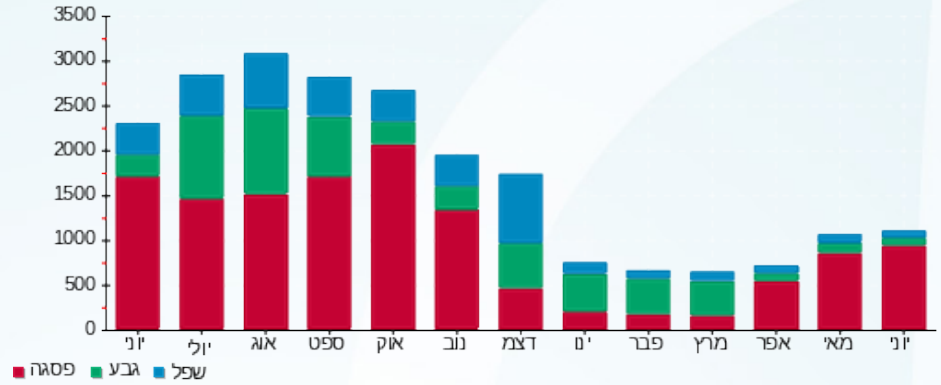


התפלגות חיוב בש"ח לפי תעו"ז



■ פסגה (333.33 ש"ח)
■ גבע (27.38 ש"ח)
■ שפל (21.18 ש"ח)

הסטוריית צריכה בקוט"ש



01/07/21 תאריך הפקה:
 30/06/21 תאריך קריאה נוכחית:
 01/06/21 תאריך קריאה קודמת:

שם דייר: מרכז גל
 שם אתר: בניין קדימה

לקוח/ה נכבד/ה, אנו מתכבדים להגיש את חישוב צריכת החשמל לתקופה 01/06/21 - 30/06/21:

מרכז גל - 4 - 15091197(3x80)

סוג תעריף	סוג צריכה	קריאה קודמת	קריאה נוכחית	סה"כ צריכה בקוט"ש	מחיר לקוט"ש בא"ג	סה"כ לתשלום
פרטי חשבון עבור תאריכים:						
777	פסגה	01/06/21	30/06/21	87.85	43.79	38.47 ₪
778	גבע	2,111.30	2,142.40	31.10	36.65	11.40 ₪
779	שפל	30,497.30	31,709.30	1,212.00	30.60	370.87 ₪

חשמל מעלית וציבורי

סוג תעריף	סוג צריכה	קריאה קודמת	קריאה נוכחית	סה"כ צריכה בקוט"ש	מחיר לקוט"ש בא"ג	סה"כ לתשלום
הערה						
חשמל מעלית וציבורי						
						63.11 ₪

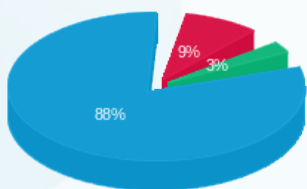
סה"כ לדייר:

פסגה	גבע	שפל	סה"כ	שיא ביקוש
87.85	31.10	1,212.00	1,330.95	9.48
38.47 ₪	11.40 ₪	370.87 ₪	420.74 ₪	

סה"כ צריכה
 סה"כ לתשלום

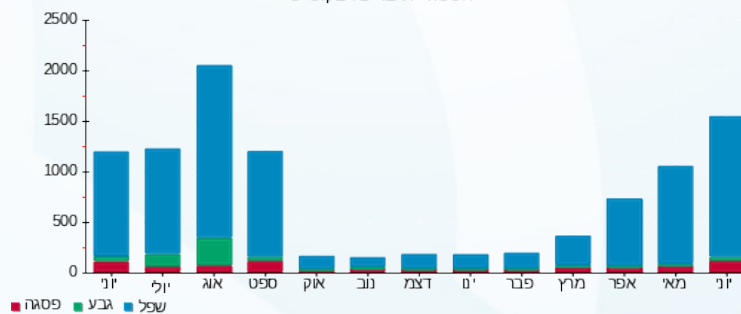
211.60 ₪	תשלום קבוע תשלום עבור גודל חיבור בKVA (3x80) סה"כ מע"מ 17.00%	כולל מע"מ
14.61 ₪		
710.06 ₪		
120.71 ₪		
0.954	מקדם הספק	
0.00 ₪	תשלום עבור מקדם הספק	
830.77 ₪	סה"כ לתשלום	

התפלגות חיוב בש"ח לפי תעו"ז



פסגה (38.47 ₪)
 גבע (11.40 ₪)
 שפל (370.87 ₪)

הסטוריית צריכה בקוט"ש





01/07/21 תאריך הפקה:
 30/06/21 תאריך קריאה נוכחית:
 01/06/21 תאריך קריאה קודמת:

שם דייר: משרדי שי אופיר קומה 2
שם אתר: בניין קדימה

לקוח/ה נכבד/ה, אנו מתכבדים להגיש את חישוב צריכת החשמל לתקופה 01/06/21 - 30/06/21:

משרדי שי אופיר קומה 2 טופז לשעבר - 2 - (0x0)16045513

סוג תעריף	סוג צריכה	קריאה קודמת	קריאה נוכחית	סה"כ צריכה בקוט"ש	מחיר לקוט"ש בא"ג	סה"כ לתשלום
			30/06/21	01/06/21	פרטי חשבון עבור תאריכים:	
777	פסגה	37,565.40	38,370.70	805.30	43.79	352.64 ₪
778	גבע	8,222.90	8,274.50	51.60	36.65	18.91 ₪
779	שפל	18,058.90	18,191.20	132.30	30.60	40.48 ₪

חדר תקשורת - 1 - (0x0)16045559

סוג תעריף	סוג צריכה	קריאה קודמת	קריאה נוכחית	סה"כ צריכה בקוט"ש	מחיר לקוט"ש בא"ג	סה"כ לתשלום
			30/06/21	01/06/21	פרטי חשבון עבור תאריכים:	
777	פסגה	5,453.03	5,707.63	254.60	43.79	111.49 ₪
778	גבע	3,052.88	3,147.73	94.85	36.65	34.76 ₪
779	שפל	8,394.10	8,627.48	233.38	30.60	71.41 ₪

מחסן עליון סוכנויות - 1 - (3x80)16045586

סוג תעריף	סוג צריכה	קריאה קודמת	קריאה נוכחית	סה"כ צריכה בקוט"ש	מחיר לקוט"ש בא"ג	סה"כ לתשלום
			30/06/21	01/06/21	פרטי חשבון עבור תאריכים:	
777	פסגה	63,082.00	66,046.00	2,964.00	43.79	1,297.94 ₪
778	גבע	15,946.80	16,315.00	368.20	36.65	134.95 ₪
779	שפל	46,141.40	46,842.80	701.40	30.60	214.63 ₪

חשמל מעלית וציבורי

סוג תעריף	סוג צריכה	קריאה קודמת	קריאה נוכחית	סה"כ צריכה בקוט"ש	מחיר לקוט"ש בא"ג	סה"כ לתשלום
			30/06/21	01/06/21	פרטי חשבון עבור תאריכים:	
	הערה					125.00 ₪

סה"כ לדייר:

פסגה	גבע	שפל	סה"כ	שיא ביקוש
4,023.90	514.65	1,067.08	5,605.63	63.97
₪ 1,762.07	₪ 188.62	₪ 326.52	₪ 2,277.21	

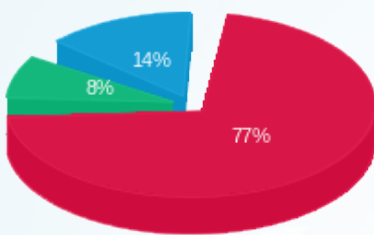
סה"כ צריכה
 סה"כ לתשלום





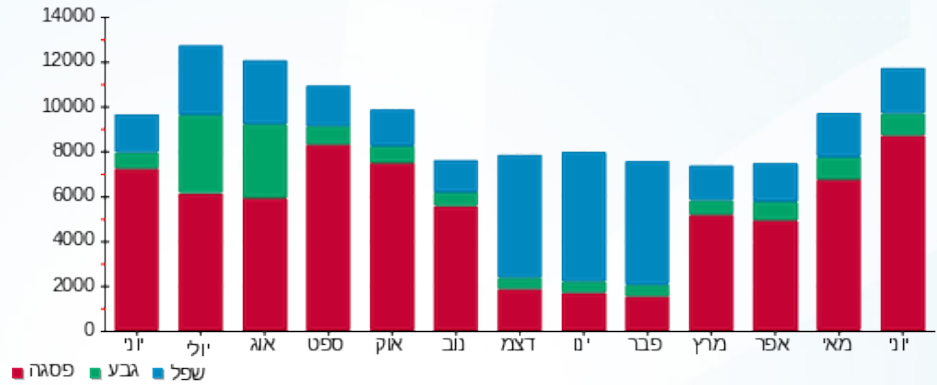
211.60 ₪	תשלום קבוע	
14.61 ₪	תשלום עבור גודל חיבור ב-KVA (3x80)	
2,628.42 ₪	סה"כ	
446.83 ₪	מע"מ 17.00%	
0.992	מקדם הספק	
0.00 ₪	תשלום עבור מקדם הספק	
3,075.25 ₪	סה"כ לתשלום	כולל מע"מ

התפלגות חיוב בש"ח לפי תע"ז



- פסגה (1,762.07 ₪)
- גבע (188.62 ₪)
- שפל (326.52 ₪)

הסטוריית צריכה בקוט"ש





01/07/21 תאריך הפקה:
 30/06/21 תאריך קריאה נוכחית:
 01/06/21 תאריך קריאה קודמת:

שם דייר: סיג
 שם אתר: בניין קדימה

לקוח/ה נכבד/ה, אנו מתכבדים להגיש את חישוב צריכת החשמל לתקופה 01/06/21 - 30/06/21:

סיג - 1 - 16045514 (3x80)

סה"כ לתשלום	מחיר לקוט"ש בא"ג	סה"כ צריכה בקוט"ש	קריאה נוכחית	קריאה קודמת	סוג צריכה	סוג תעריף
			30/06/21	01/06/21	פרטי חשבון עבור תאריכים:	
265.41 ₪	43.79	606.10	27,746.90	27,140.80	פסגה	777
28.92 ₪	36.65	78.90	7,054.80	6,975.90	גבע	778
59.09 ₪	30.60	193.10	17,954.70	17,761.60	שפל	779

חשמל תאורה היקפית וציבורי

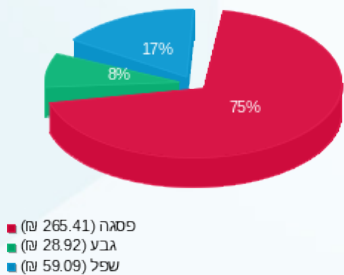
סה"כ לתשלום	הערה
200.00 ₪	חשמל תאורה היקפית וציבורי

סה"כ לדייר:

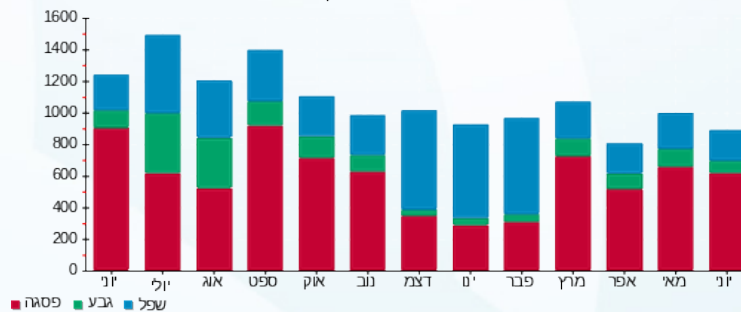
שיא ביקוש	סה"כ	שפל	גבע	פסגה	סה"כ צריכה
9.23	878.10	193.10	78.90	606.10	סה"כ לתשלום
	353.42 ₪	59.09 ₪	28.92 ₪	265.41 ₪	

211.60 ₪	תשלום קבוע תשלום עבור גודל חיבור בKVA (3x80) סה"כ מע"מ 17.00%	מקדם הספק תשלום עבור מקדם הספק	סוג לתשלום
14.61 ₪			
779.63 ₪			
132.54 ₪			
0.951			
0.00 ₪			
912.16 ₪	סה"כ לתשלום		כולל מע"מ

התפלגות חיוב בש"ח לפי תע"ז



הסטוריית צריכה בקוט"ש





01/07/21 תאריך הפקדה:
 30/06/21 תאריך קריאה נוכחית:
 01/06/21 תאריך קריאה קודמת:

שם דייר: עוד לוטם מסיקה
 שם אתר: בנין קדימה

לקוח/ה נכבד/ה, אנו מתכבדים להגיש את חישוב צריכת החשמל לתקופה 01/06/21 - 30/06/21:

לוחם - 1 - 16224904(3x80)

סוג תעריף	סוג צריכה	קריאה קודמת	קריאה נוכחית	סה"כ צריכה בקוט"ש	מחיר לקוט"ש בא"ג	סה"כ לתשלום
פרטי חשבון עבור תאריכים:						
777	פסגה	01/06/21	30/06/21	188.60	43.79	82.59 ₪
778	גבע	2,267.45	2,275.30	7.85	36.65	2.88 ₪
779	שפל	4,739.40	4,748.75	9.35	30.60	2.86 ₪

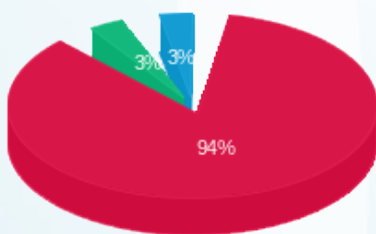
סה"כ לדייר:

פסגה	גבע	שפל	סה"כ	שיא ביקוש
188.60	7.85	9.35	205.80	4.26
82.59 ₪	2.88 ₪	2.86 ₪	88.33 ₪	

סה"כ צריכה
 סה"כ לתשלום

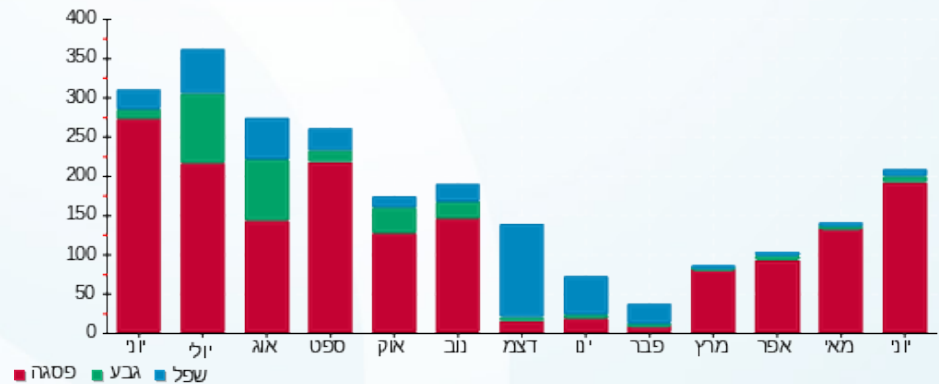
90.00 ₪	תשלום קבוע	
14.61 ₪	תשלום עבור גודל חיבור בKVA (3x80)	
192.94 ₪	סה"כ	
32.80 ₪	מע"מ 17.00%	
0.953	מקדם הספק	
0.00 ₪	תשלום עבור מקדם הספק	
225.73 ₪	סה"כ לתשלום	כולל מע"מ

התפלגות חיוב בש"ח לפי תעו"ז



פסגה (82.59 ₪)
 גבע (2.88 ₪)
 שפל (2.86 ₪)

הסטוריית צריכה בקוט"ש



01/07/21 תאריך הפקדה:
 30/06/21 תאריך קריאה נוכחית:
 01/06/21 תאריך קריאה קודמת:

שם דייר: פוטוולטאי
 שם אתר: בניין קדימה

לקוח/ה נכבד/ה, אנו מתכבדים להגיש את חישוב צריכת החשמל לתקופה 01/06/21 - 30/06/21:

פוטוולטאי - 3 - 16045562 (0x0)

סוג תעריף	סוג צריכה	קריאה קודמת	קריאה נוכחית	סה"כ צריכה בקוט"ש	מחיר לקוט"ש בא"ג	סה"כ לתשלום
		01/06/21	30/06/21	פרטי חשבון עבור תאריכים:		
777	פסגה	237,477.90	243,832.10	6,354.20	43.79	2,782.50 ₪
778	גבע	68,854.30	70,011.00	1,156.70	36.65	423.93 ₪
779	שפל	164,847.60	165,975.20	1,127.60	30.60	345.05 ₪

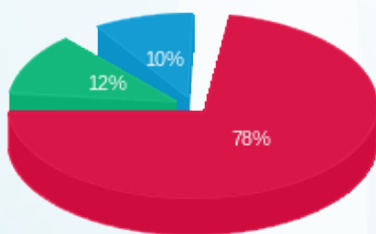
סה"כ לדייר:

פסגה	גבע	שפל	סה"כ	שיא ביקוש
6,354.20	1,156.70	1,127.60	8,638.50	44.83
2,782.50 ₪	423.93 ₪	345.05 ₪	3,551.48 ₪	

סה"כ צריכה
 סה"כ לתשלום

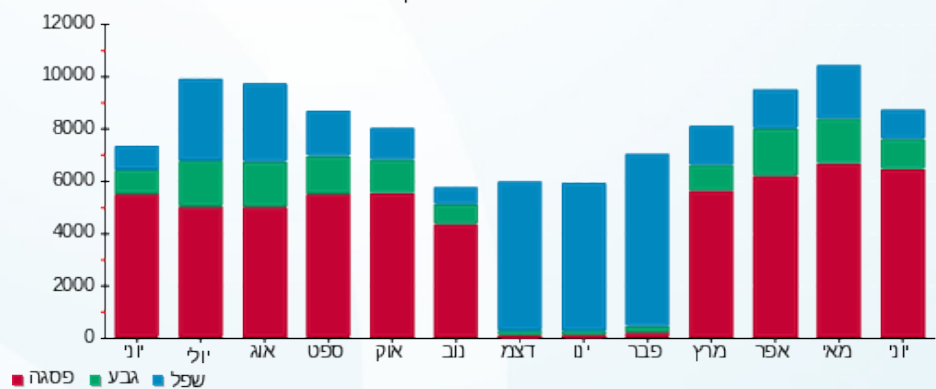
211.60 ₪	תשלום קבוע	
0.00 ₪	תשלום עבור גודל חיבור ב KVA (0x0)	
3,763.08 ₪	סה"כ	
639.72 ₪	מע"מ 17.00%	
0.999	מקדם הספק	
0.00 ₪	תשלום עבור מקדם הספק	
4,402.80 ₪	סה"כ לתשלום	כולל מע"מ

התפלגות חיוב בש"ח לפי תעו"ז



■ פסגה (2,782.50 ₪)
 ■ גבע (423.93 ₪)
 ■ שפל (345.05 ₪)

הסטוריית צריכה בקוט"ש





01/07/21 תאריך הפקה:
 30/06/21 תאריך קריאה נוכחית:
 01/06/21 תאריך קריאה קודמת:

שם דייר: קומה 03 ביקווי - חדר 3
שם אתר: בנין קדימה

לקוח/ה נכבד/ה, אנו מתכבדים להגיש את חישוב צריכת החשמל לתקופה 01/06/21 - 30/06/21:

קומה 03 ביקווי - חדר 03 - 1 - 16254238(0x0)

סוג תעריף	סוג צריכה	קריאה קודמת	קריאה נוכחית	סה"כ צריכה בקוט"ש	מחיר לקוט"ש בא"ג	סה"כ לתשלום
פרטי חשבון עבור תאריכים:			30/06/21	01/06/21		
777	פסגה	233.70	313.90	80.20	43.79	35.12 ₪
778	גבע	61.40	85.30	23.90	36.65	8.76 ₪
779	שפל	172.80	215.70	42.90	30.60	13.13 ₪

קומה 03 ביקווי - חדר 3 - 2 - 16254238(0x0)

סוג תעריף	סוג צריכה	קריאה קודמת	קריאה נוכחית	סה"כ צריכה בקוט"ש	מחיר לקוט"ש בא"ג	סה"כ לתשלום
פרטי חשבון עבור תאריכים:			30/06/21	01/06/21		
777	פסגה	207.20	284.70	77.50	43.79	33.94 ₪
778	גבע	43.70	72.50	28.80	36.65	10.56 ₪
779	שפל	188.80	256.30	67.50	30.60	20.66 ₪

קומה 03 ביקווי - חדר 03 - 3 - 16254238(0x0)

סוג תעריף	סוג צריכה	קריאה קודמת	קריאה נוכחית	סה"כ צריכה בקוט"ש	מחיר לקוט"ש בא"ג	סה"כ לתשלום
פרטי חשבון עבור תאריכים:			30/06/21	01/06/21		
777	פסגה	1,058.40	1,214.10	155.70	43.79	68.18 ₪
778	גבע	618.90	625.50	6.60	36.65	2.42 ₪
779	שפל	1,237.20	1,251.00	13.80	30.60	4.22 ₪

סה"כ לדייר:

פסגה	גבע	שפל	סה"כ	שיא ביקוש
313.40	59.30	124.20	496.90	2.80
137.24 ₪	21.73 ₪	38.01 ₪	196.98 ₪	

סה"כ צריכה
 סה"כ לתשלום

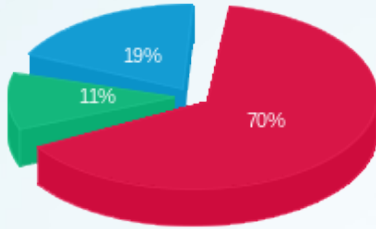
90.00 ₪	תשלום קבוע
0.00 ₪	תשלום עבור גודל חיבור KVA (0x0)
286.98 ₪	סה"כ
48.79 ₪	מע"מ 17.00%
0.947	מקדם הספק





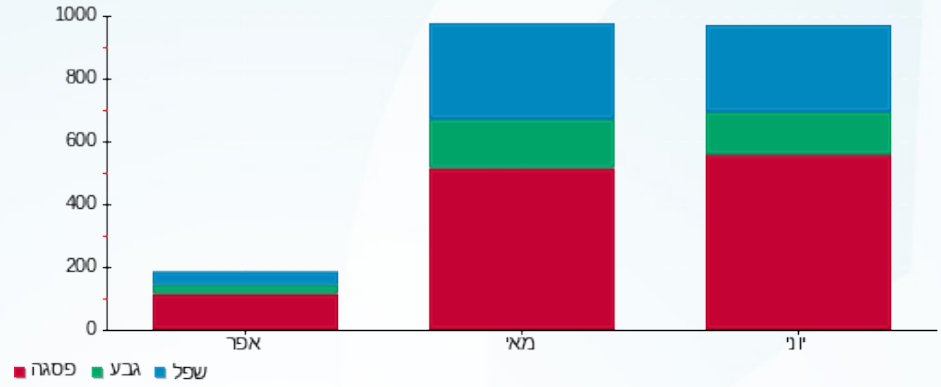
0.00 ₪	תשלום עבור מקדם הספק	
335.76 ₪	סה"כ לתשלום	כולל מע"מ

התפלגות חיוב בש"ח לפי תעו"ז



- פסגה (137.24 ₪)
- גבע (21.73 ₪)
- שפל (38.01 ₪)

הסטוריית צריכה בקוט"ש





01/07/21 תאריך הפקדה:
 30/06/21 תאריך קריאה נוכחית:
 01/06/21 תאריך קריאה קודמת:

שם דייר: קומה 03 חדר 02 - פריאל
 שם אתר: בניין קדימה

לקוח/ה נכבד/ה, אנו מתכבדים להגיש את חישוב צריכת החשמל לתקופה 01/06/21 - 30/06/21:

קומה 03 חדר 02 - פריאל - 3 - 15091197(0x0)

סוג תעריף	סוג צריכה	קריאה קודמת	קריאה נוכחית	סה"כ צריכה בקוט"ש	מחיר לקוט"ש בא"ג	סה"כ לתשלום
פרטי חשבון עבור תאריכים:						
777	פסגה	01/06/21	30/06/21	50.85	43.79	22.27 ₪
778	גבע	312.95	340.50	27.55	36.65	10.10 ₪
779	שפל	4,335.70	4,612.10	276.40	30.60	84.58 ₪

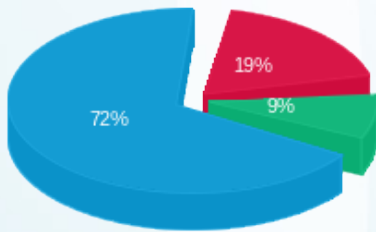
סה"כ לדייר:

פסגה	גבע	שפל	סה"כ	שיא ביקוש
50.85	27.55	276.40	354.80	97.99
22.27 ₪	10.10 ₪	84.58 ₪	116.94 ₪	

סה"כ צריכה
 סה"כ לתשלום

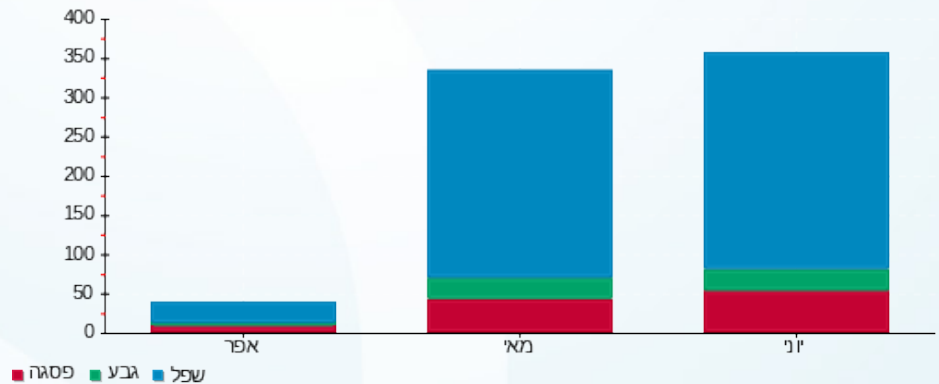
211.60 ₪	תשלום קבוע	
0.00 ₪	תשלום עבור גודל חיבור בKVA (0x0)	
328.54 ₪	סה"כ	
55.85 ₪	מע"מ 17.00%	
0.979	מקדם הספק	
0.00 ₪	תשלום עבור מקדם הספק	
384.39 ₪	סה"כ לתשלום	כולל מע"מ

התפלגות חיוב בש"ח לפי תעו"ז



פסגה (22.27 ₪)
 גבע (10.10 ₪)
 שפל (84.58 ₪)

הסטוריית צריכה בקוט"ש





01/07/21 תאריך הפקה:
 30/06/21 תאריך קריאה נוכחית:
 01/06/21 תאריך קריאה קודמת:

שם דייר: קומה 03 חדר 04 - דיאט אנגל בע"מ
 שם אתר: בניין קדימה

לקוח/ה נכבד/ה, אנו מתכבדים להגיש את חישוב צריכת החשמל לתקופה 01/06/21 - 30/06/21:

קומה 03 חדר 04 - דיאט אנגל בע"מ - 4 - (0x0)16254238

סוג תעריף	סוג צריכה	קריאה קודמת	קריאה נוכחית	סה"כ צריכה בקוט"ש	מחיר לקוט"ש בא"ג	סה"כ לתשלום
פרטי חשבון עבור תאריכים:						
777	פסגה	01/06/21	30/06/21	312.70	43.79	136.93 ₪
778	גבע	64.40	65.90	1.50	36.65	0.55 ₪
779	שפל	107.70	114.00	6.30	30.60	1.93 ₪

קומה 03 חדר 04 - דיאט אנגל בע"מ - 5 - (0x0)16254238

סוג תעריף	סוג צריכה	קריאה קודמת	קריאה נוכחית	סה"כ צריכה בקוט"ש	מחיר לקוט"ש בא"ג	סה"כ לתשלום
פרטי חשבון עבור תאריכים:						
777	פסגה	01/06/21	30/06/21	24.50	43.79	10.73 ₪
778	גבע	44.90	50.00	5.10	36.65	1.87 ₪
779	שפל	98.90	111.30	12.40	30.60	3.79 ₪

קומה 03 חדר 04 - דיאט אנגל בע"מ - 6 - (0x0)16254238

סוג תעריף	סוג צריכה	קריאה קודמת	קריאה נוכחית	סה"כ צריכה בקוט"ש	מחיר לקוט"ש בא"ג	סה"כ לתשלום
פרטי חשבון עבור תאריכים:						
777	פסגה	0.00	0.00	0.00	43.79	0.00 ₪
778	גבע	0.00	0.00	0.00	36.65	0.00 ₪
779	שפל	0.00	0.00	0.00	30.60	0.00 ₪

סה"כ לדייר:

פסגה	גבע	שפל	סה"כ	שיא ביקוש
337.20	6.60	18.70	362.50	65.45
147.66 ₪	2.42 ₪	5.72 ₪	155.80 ₪	

סה"כ צריכה
 סה"כ לתשלום

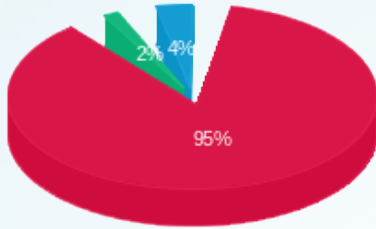
211.60 ₪	תשלום קבוע
0.00 ₪	תשלום עבור גודל חיבור בKVA (0x0)
367.40 ₪	סה"כ
62.46 ₪	מע"מ 17.00%
0.994	מקדם הספק





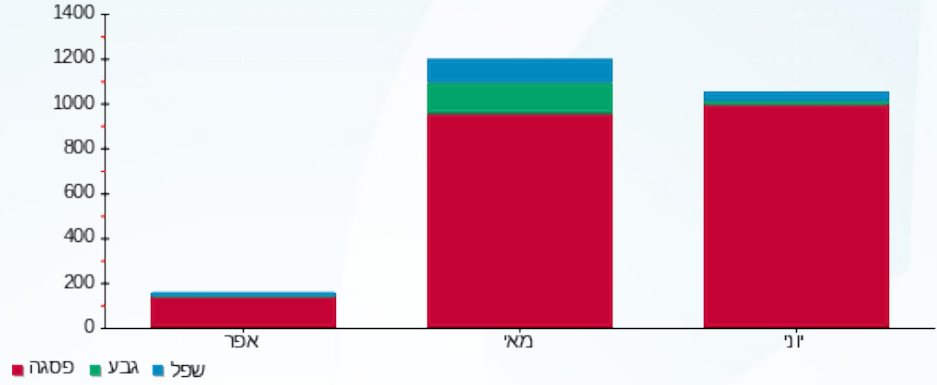
0.00 ₪	תשלום עבור מקדם הספק	
429.86 ₪	סה"כ לתשלום	כולל מע"מ

התפלגות חיוב בש"ח לפי תעו"ז



- פסגה (147.66 ₪)
- גבע (2.42 ₪)
- שפל (5.72 ₪)

הסטוריית צריכה בקוט"ש



01/07/21 תאריך הפקדה:
 30/06/21 תאריך קריאה נוכחית:
 01/06/21 תאריך קריאה קודמת:

שם דייר: קומה 03 חדר 05 - ישראל רו"ח
 שם אתר: בניין קדימה

לקוח/ה נכבד/ה, אנו מתכבדים להגיש את חישוב צריכת החשמל לתקופה 01/06/21 - 30/06/21:

קומה 03 חדר 05 - ישראל רו"ח - 9 - 16254238(0x0)

סוג תעריף	סוג צריכה	קריאה קודמת	קריאה נוכחית	סה"כ צריכה בקוט"ש	מחיר לקוט"ש בא"ג	סה"כ לתשלום
פרטי חשבון עבור תאריכים:						
777	פסגה	01/06/21	30/06/21	812.90	43.79	355.97 ₪
778	גבע	52.50	89.10	36.60	36.65	13.41 ₪
779	שפל	118.00	207.40	89.40	30.60	27.36 ₪

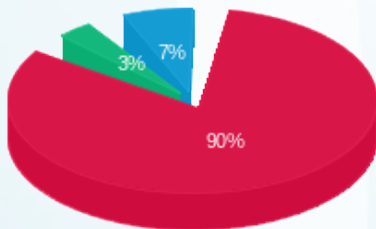
סה"כ לדייר:

פסגה	גבע	שפל	סה"כ	שיא ביקוש
812.90	36.60	89.40	938.90	6.49
₪ 355.97	₪ 13.41	₪ 27.36	₪ 396.74	

סה"כ צריכה
 סה"כ לתשלום

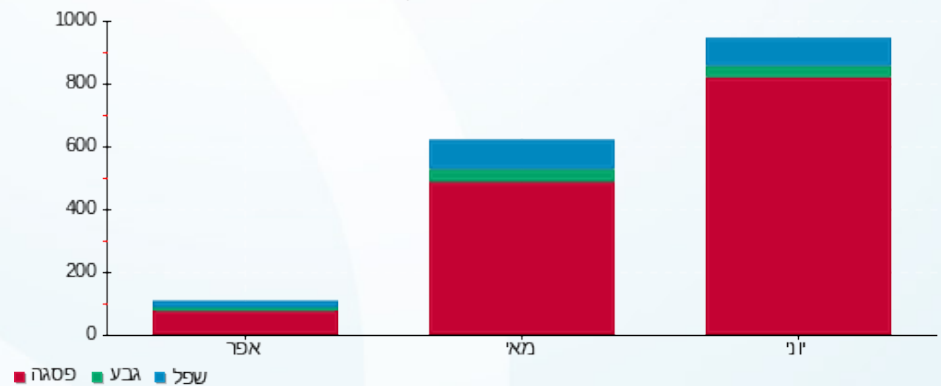
211.60 ₪	תשלום קבוע
0.00 ₪	תשלום עבור גודל חיבור בKVA (0x0)
608.34 ₪	סה"כ
103.42 ₪	מע"מ 17.00%
0.992	מקדם הספק
0.00 ₪	תשלום עבור מקדם הספק
711.76 ₪	סה"כ לתשלום
	כולל מע"מ

התפלגות חיוב בש"ח לפי תעו"ז



פסגה (355.97 ₪)
 גבע (13.41 ₪)
 שפל (27.36 ₪)

הסטוריית צריכה בקוט"ש



01/07/21 תאריך הפקדה:
 30/06/21 תאריך קריאה נוכחית:
 01/06/21 תאריך קריאה קודמת:

שם דייר: קומה 03 חדר 3.1
 שם אתר: בניין קדימה

לקוח/ה נכבד/ה, אנו מתכבדים להגיש את חישוב צריכת החשמל לתקופה 01/06/21 - 30/06/21:

קומה 03 חדר 3.1 - 7 - 16254238(0x0)

סוג תעריף	סוג צריכה	קריאה קודמת	קריאה נוכחית	סה"כ צריכה בקוט"ש	מחיר לקוט"ש בא"ג	סה"כ לתשלום
פרטי חשבון עבור תאריכים:						
777	פסגה	01/06/21	30/06/21	159.80	43.79	69.98 ₪
778	גבע	40.10	64.90	24.80	36.65	9.09 ₪
779	שפל	63.20	108.30	45.10	30.60	13.80 ₪

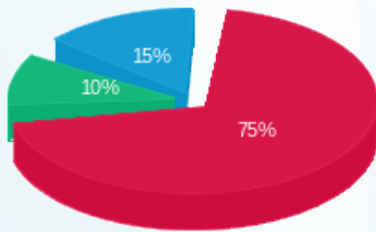
סה"כ לדייר:

פסגה	גבע	שפל	סה"כ	שיא ביקוש
159.80	24.80	45.10	229.70	4.64
₪ 69.98	₪ 9.09	₪ 13.80	₪ 92.87	

סה"כ צריכה
 סה"כ לתשלום

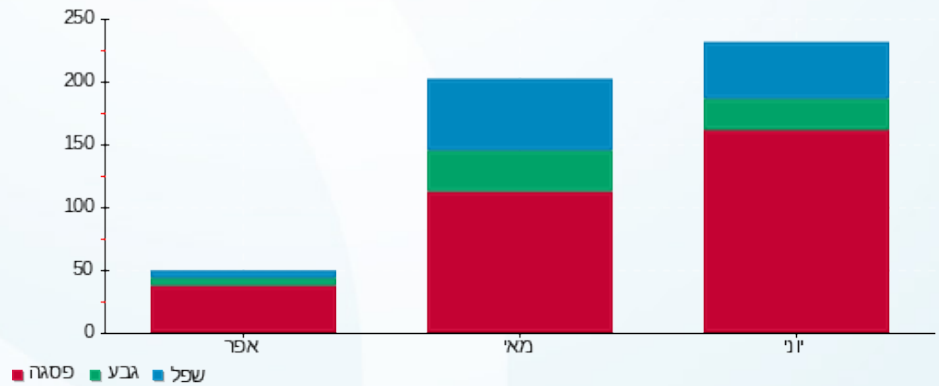
211.60 ₪	תשלום קבוע	
0.00 ₪	תשלום עבור גודל חיבור בKVA (0x0)	
304.47 ₪	סה"כ	
51.76 ₪	מע"מ 17.00%	
0.985	מקדם הספק	
0.00 ₪	תשלום עבור מקדם הספק	
356.23 ₪	סה"כ לתשלום	כולל מע"מ

התפלגות חיוב בש"ח לפי תעו"ז



פסגה (69.98 ₪)
 גבע (9.09 ₪)
 שפל (13.80 ₪)

הסטוריית צריכה בקוט"ש





01/07/21 תאריך הפקדה:
 30/06/21 תאריך קריאה נוכחית:
 01/06/21 תאריך קריאה קודמת:

שם דייר: קומה 03 חדר 3.2
 שם אתר: בנין קדימה

לקוח/ה נכבד/ה, אנו מתכבדים להגיש את חישוב צריכת החשמל לתקופה 01/06/21 - 30/06/21:

קומה 03 חדר 3.2 - 8 - 16254238(0x0)

סוג תעריף	סוג צריכה	קריאה קודמת	קריאה נוכחית	סה"כ צריכה בקוט"ש	מחיר לקוט"ש בא"ג	סה"כ לתשלום
פרטי חשבון עבור תאריכים:						
777	פסגה	01/06/21	30/06/21	183.50	43.79	80.35 ₪
778	גבע	3.00	5.80	2.80	36.65	1.03 ₪
779	שפל	11.50	20.90	9.40	30.60	2.88 ₪

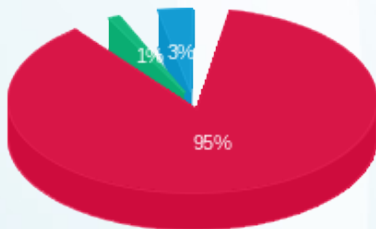
סה"כ לדייר:

פסגה	גבע	שפל	סה"כ	שיא ביקוש
183.50	2.80	9.40	195.70	0.92
80.35 ₪	1.03 ₪	2.88 ₪	84.26 ₪	

סה"כ צריכה
 סה"כ לתשלום

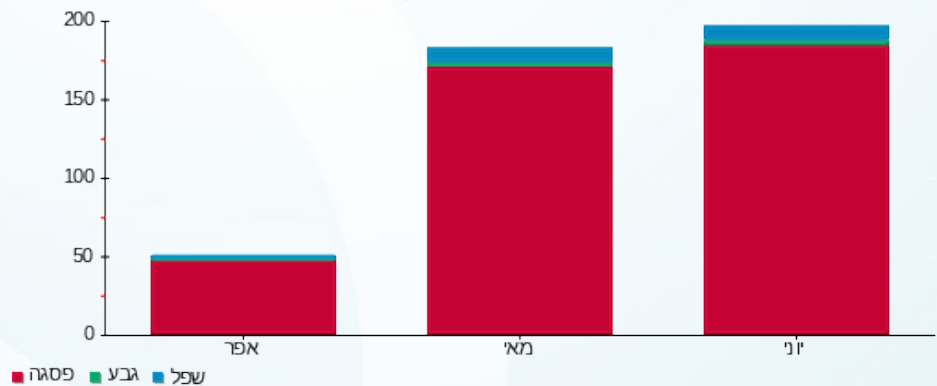
211.60 ₪	תשלום קבוע	
0.00 ₪	תשלום עבור גודל חיבור בKVA (0x0)	
295.86 ₪	סה"כ	
50.30 ₪	מע"מ 17.00%	
0.950	מקדם הספק	
0.00 ₪	תשלום עבור מקדם הספק	
346.15 ₪	סה"כ לתשלום	כולל מע"מ

התפלגות חיוב בש"ח לפי תעו"ז



פסגה (80.35 ₪)
 גבע (1.03 ₪)
 שפל (2.88 ₪)

הסטוריית צריכה בקוט"ש





01/07/21 תאריך הפקה:
 30/06/21 תאריך קריאה נוכחית:
 01/06/21 תאריך קריאה קודמת:

שם דייר: קיו.אל.סי ישראל
שם אתר: בניין קדימה

לקוח/ה נכבד/ה, אנו מתכבדים להגיש את חישוב צריכת החשמל לתקופה 01/06/21 - 30/06/21:

ארכיב קיואלטי - 1 - 13148452(0x0)

סוג תעריף	סוג צריכה	קריאה קודמת	קריאה נוכחית	סה"כ צריכה בקוט"ש	מחיר לקוט"ש בא"ג	סה"כ לתשלום
פרטי חשבון עבור תאריכים:						
777	פסגה	01/06/21	30/06/21	1.20	43.79	0.53 ₪
778	גבע	108.40	108.40	0.00	36.65	0.00 ₪
779	שפל	67.30	67.30	0.00	30.60	0.00 ₪

הפקה - 2 - 16045514(3x80)

סוג תעריף	סוג צריכה	קריאה קודמת	קריאה נוכחית	סה"כ צריכה בקוט"ש	מחיר לקוט"ש בא"ג	סה"כ לתשלום
פרטי חשבון עבור תאריכים:						
777	פסגה	01/06/21	30/06/21	1,038.00	43.79	454.54 ₪
778	גבע	4,655.90	4,745.80	89.90	36.65	32.95 ₪
779	שפל	10,737.00	10,946.20	209.20	30.60	64.02 ₪

חדר תקשורת - 1 - 16045559(0x0)

סוג תעריף	סוג צריכה	קריאה קודמת	קריאה נוכחית	סה"כ צריכה בקוט"ש	מחיר לקוט"ש בא"ג	סה"כ לתשלום
פרטי חשבון עבור תאריכים:						
777	פסגה	01/06/21	30/06/21	254.60	43.79	111.49 ₪
778	גבע	3,052.88	3,147.73	94.85	36.65	34.76 ₪
779	שפל	8,394.10	8,627.48	233.38	30.60	71.41 ₪

קיואלטי - 2 - 16045559(0x0)

סוג תעריף	סוג צריכה	קריאה קודמת	קריאה נוכחית	סה"כ צריכה בקוט"ש	מחיר לקוט"ש בא"ג	סה"כ לתשלום
פרטי חשבון עבור תאריכים:						
777	פסגה	01/06/21	30/06/21	1,192.40	43.79	522.15 ₪
778	גבע	8,465.20	8,511.20	46.00	36.65	16.86 ₪
779	שפל	17,111.80	17,234.50	122.70	30.60	37.55 ₪





חשמל מעלית וציבורי

סה"כ לתשלום	הערה
131.00 ₪	חשמל מעלית וציבורי

סה"כ לדייר:

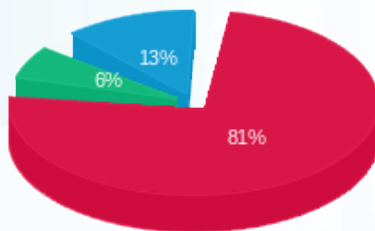
פסגה	גבע	שפל	סה"כ	שיא ביקוש
2,486.20	230.75	565.28	3,282.23	63.97
1,088.71 ₪	84.57 ₪	172.97 ₪	1,346.25 ₪	

סה"כ צריכה

סה"כ לתשלום

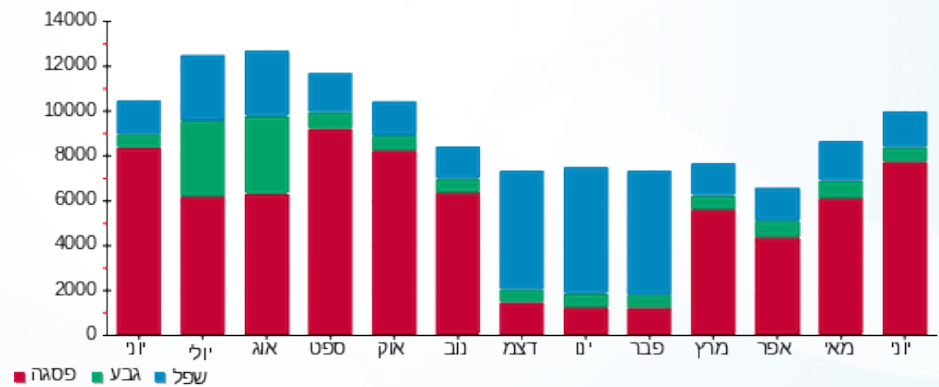
0.00 ₪	תשלום קבוע	
14.61 ₪	תשלום עבור גודל חיבור ב-KVA (3x80)	
1,491.86 ₪	סה"כ	
253.62 ₪	מע"מ 17.00%	
0.973	מקדם הספק	
0.00 ₪	תשלום עבור מקדם הספק	
1,745.48 ₪	סה"כ לתשלום	כולל מע"מ

התפלגות חיוב בש"ח לפי תעו"ז



פסגה (1,088.71 ₪)
גבע (84.57 ₪)
שפל (172.97 ₪)

הסטוריית צריכה בקוט"ש





01/07/21 תאריך הפקדה:
 30/06/21 תאריך קריאה נוכחית:
 01/06/21 תאריך קריאה קודמת:

שם דייר: ראשי בניין
 שם אתר: בניין קדימה

לקוח/ה נכבד/ה, אנו מתכבדים להגיש את חישוב צריכת החשמל לתקופה 01/06/21 - 30/06/21:

ראשי - 2 - 16045586(0x0)

סוג תעריף	סוג צריכה	קריאה קודמת	קריאה נוכחית	סה"כ צריכה בקוט"ש	מחיר לקוט"ש בא"ג	סה"כ לתשלום
		01/06/21	30/06/21	פרטי חשבון עבור תאריכים:		
777	פסגה	508,472.00	526,762.00	18,290.00	43.79	8,009.19 ₪
778	גבע	158,666.00	160,856.00	2,190.00	36.65	802.64 ₪
779	שפל	384,166.00	389,086.00	4,920.00	30.60	1,505.52 ₪

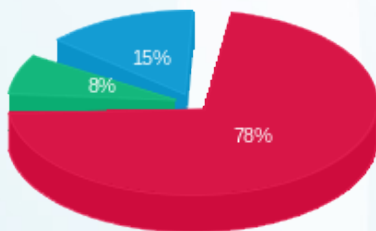
סה"כ לדייר:

פסגה	גבע	שפל	סה"כ	שיא ביקוש
18,290.00	2,190.00	4,920.00	25,400.00	3,901.96
8,009.19 ₪	802.64 ₪	1,505.52 ₪	10,317.35 ₪	

סה"כ צריכה
 סה"כ לתשלום

211.60 ₪	תשלום קבוע	
0.00 ₪	תשלום עבור גודל חיבור בKVA (0x0)	
10,528.95 ₪	סה"כ	
1,789.92 ₪	מע"מ 17.00%	
0.980	מקדם הספק	
0.00 ₪	תשלום עבור מקדם הספק	
12,318.87 ₪	סה"כ לתשלום	כולל מע"מ

התפלגות חיוב בש"ח לפי תעו"ז



■ פסגה (8,009.19 ₪)
 ■ גבע (802.64 ₪)
 ■ שפל (1,505.52 ₪)

הסטוריית צריכה בקוט"ש

