

01/07/21 תאריך הפקה:
 30/06/21 תאריך קריאה נוכחית:
 01/06/21 תאריך קריאה קודמת:

שם דייר: מפסק סולארי (חנות אופניים)
 שם אתר: קיבוץ דפנה נופר

לקוח/ה נכבד/ה, אנו מתכבדים להגיש את חישוב צריכת החשמל לתקופה 01/06/21 - 30/06/21:

מפסק סולארי (חנות אופניים) - 1 - 18075341 (3x63)

סוג תעריף	סוג צריכה	קריאה קודמת	קריאה נוכחית	סה"כ צריכה בקוט"ש	מחיר לקוט"ש בא"ג	סה"כ לתשלום
פרטי חשבון עבור תאריכים:						
777	פסגה	01/06/21	30/06/21	4,034.90	43.79	1,766.88 ₪
778	גבע	9,295.80	10,076.40	780.60	36.65	286.09 ₪
779	שפל	22,843.70	23,547.30	703.60	30.60	215.30 ₪

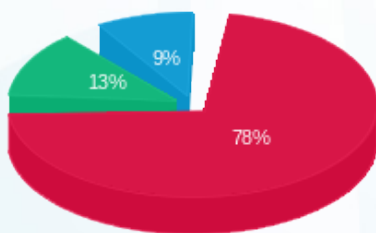
סה"כ לדייר:

פסגה	גבע	שפל	סה"כ	שיא ביקוש
4,034.90	780.60	703.60	5,519.10	
1,766.88 ₪	286.09 ₪	215.30 ₪	2,268.27 ₪	

סה"כ צריכה
 סה"כ לתשלום

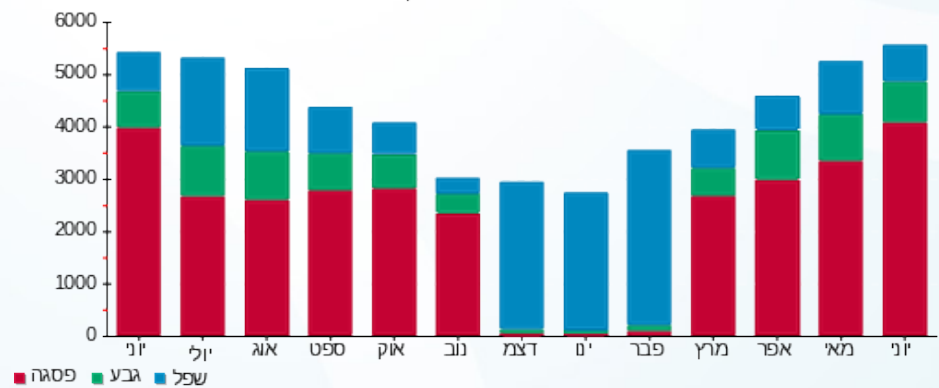
0.00 ₪	תשלום קבוע	
11.50 ₪	תשלום עבור גודל חיבור בKVA (3x63)	
2,279.78 ₪	סה"כ לתשלום	לא כולל מע"מ

התפלגות חיוב בש"ח לפי תע"ז



פסגה (1,766.88 ₪) 78%
 גבע (286.09 ₪) 13%
 שפל (215.30 ₪) 9%

הסטוריית צריכה בקוט"ש





01/07/21 תאריך הפקה:
 30/06/21 תאריך קריאה נוכחית:
 01/06/21 תאריך קריאה קודמת:

שם דייר: מפסק סולארי (מחסן א)
 שם אתר: קיבוץ דפנה נופר

לקוח/ה נכבד/ה, אנו מתכבדים להגיש את חישוב צריכת החשמל לתקופה 01/06/21 - 30/06/21:

מפסק סולארי (מחסן א) - 1 - 18075218 (3x250)

סוג תעריף	סוג צריכה	קריאה קודמת	קריאה נוכחית	סה"כ צריכה בקוט"ש	מחיר לקוט"ש בא"ג	סה"כ לתשלום
פרטי חשבון עבור תאריכים:						
777	פסגה	01/06/21	30/06/21	19,675.30	43.79	8,615.81 ₪
778	גבע	45,409.90	49,225.60	3,815.70	36.65	1,398.45 ₪
779	שפל	103,677.80	107,077.40	3,399.60	30.60	1,040.28 ₪

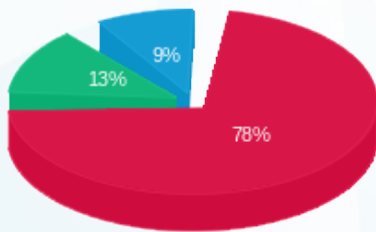
סה"כ לדייר:

פסגה	גבע	שפל	סה"כ	שיא ביקוש
19,675.30	3,815.70	3,399.60	26,890.60	
8,615.81 ₪	1,398.45 ₪	1,040.28 ₪	11,054.55 ₪	

סה"כ צריכה
 סה"כ לתשלום

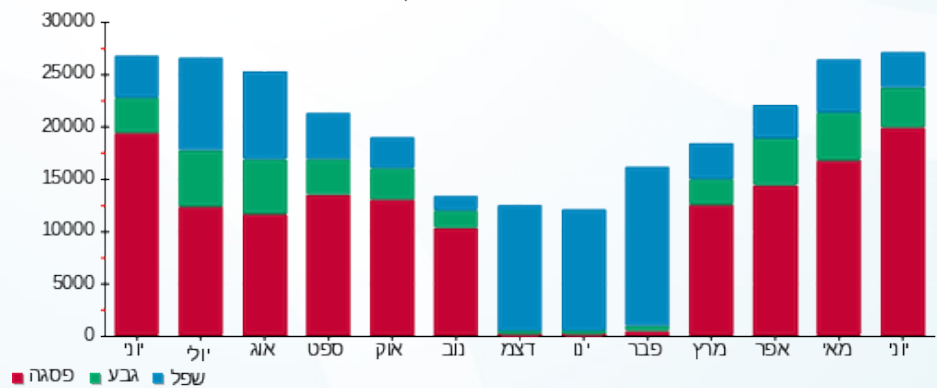
0.00 ₪	תשלום קבוע	
45.65 ₪	תשלום עבור גודל חיבור בKVA (3x250)	
11,100.20 ₪	סה"כ לתשלום	לא כולל מע"מ

התפלגות חיוב בש"ח לפי תע"ז



■ פסגה (8,615.81 ₪)
 ■ גבע (1,398.45 ₪)
 ■ שפל (1,040.28 ₪)

הסטוריית צריכה בקוט"ש





01/07/21 תאריך הפקדה:
 30/06/21 תאריך קריאה נוכחית:
 01/06/21 תאריך קריאה קודמת:

שם דייר: מפסק סולארי (מחסן ב)
 שם אתר: קיבוץ דפנה נופר

לקוח/ה נכבד/ה, אנו מתכבדים להגיש את חישוב צריכת החשמל לתקופה 01/06/21 - 30/06/21:

מפסק סולארי (מחסן ב) - 1 - 18075316(3x250)

סוג תעריף	סוג צריכה	קריאה קודמת	קריאה נוכחית	סה"כ צריכה בקוט"ש	מחיר לקוט"ש בא"ג	סה"כ לתשלום
פרטי חשבון עבור תאריכים:						
777	פסגה	01/06/21	30/06/21	18,482.00	43.79	8,093.27 ₪
778	גבע	41,898.30	45,478.00	3,579.70	36.65	1,311.96 ₪
779	שפל	91,095.60	94,259.70	3,164.10	30.60	968.21 ₪

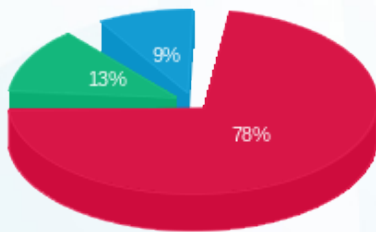
סה"כ לדייר:

פסגה	גבע	שפל	סה"כ	שיא ביקוש
18,482.00	3,579.70	3,164.10	25,225.80	
8,093.27 ₪	1,311.96 ₪	968.21 ₪	10,373.44 ₪	

סה"כ צריכה
 סה"כ לתשלום

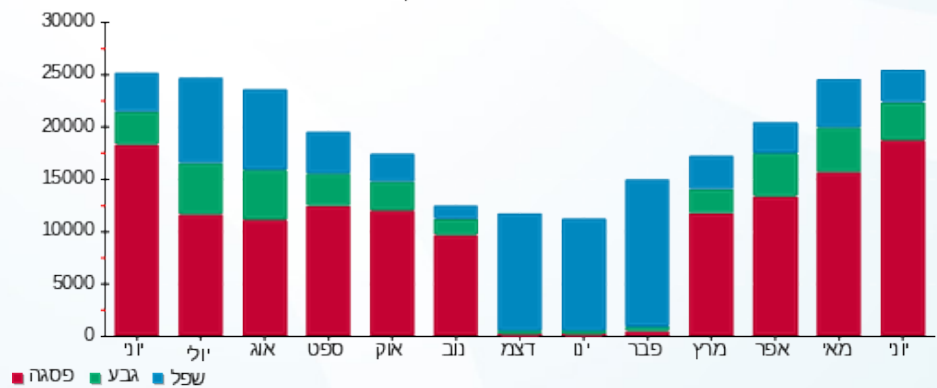
0.00 ₪	תשלום קבוע	
45.65 ₪	תשלום עבור גודל חיבור בKVA (3x250)	
10,419.10 ₪	סה"כ לתשלום	לא כולל מע"מ

התפלגות חיוב בש"ח לפי תעו"ז



■ פסגה (8,093.27 ₪)
 ■ גבע (1,311.96 ₪)
 ■ שפל (968.21 ₪)

הסטוריית צריכה בקוט"ש





01/07/21 תאריך הפקה:
 30/06/21 תאריך קריאה נוכחית:
 01/06/21 תאריך קריאה קודמת:

שם דייר: מפסק סולארי (מפעל צפוני)
 שם אתר: קיבוץ דפנה נופר

לקוח/ה נכבד/ה, אנו מתכבדים להגיש את חישוב צריכת החשמל לתקופה 01/06/21 - 30/06/21:

מפסק סולארי (מפעל צפוני) - 1 - 18075337 (3x250)

סוג תעריף	סוג צריכה	קריאה קודמת	קריאה נוכחית	סה"כ צריכה בקוט"ש	מחיר לקוט"ש בא"ג	סה"כ לתשלום
פרטי חשבון עבור תאריכים:						
777	פסגה	01/06/21	30/06/21	18,859.20	43.79	8,258.44 ₪
778	גבע	42,771.60	46,426.70	3,655.10	36.65	1,339.59 ₪
779	שפל	97,326.40	100,569.80	3,243.40	30.60	992.48 ₪

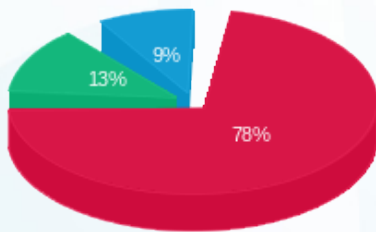
סה"כ לדייר:

פסגה	גבע	שפל	סה"כ	שיא ביקוש
18,859.20	3,655.10	3,243.40	25,757.70	
8,258.44 ₪	1,339.59 ₪	992.48 ₪	10,590.52 ₪	

סה"כ צריכה
 סה"כ לתשלום

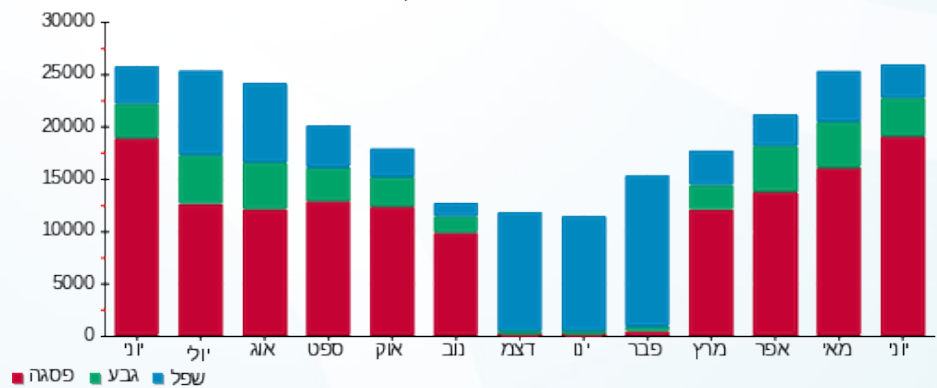
0.00 ₪	תשלום קבוע	
45.65 ₪	תשלום עבור גודל חיבור בKVA (3x250)	
10,636.17 ₪	סה"כ לתשלום	לא כולל מע"מ

התפלגות חיוב בש"ח לפי תעו"ז



■ פסגה (8,258.44 ₪)
 ■ גבע (1,339.59 ₪)
 ■ שפל (992.48 ₪)

הסטוריית צריכה בקוט"ש



01/07/21 תאריך הפקה:
 30/06/21 תאריך קריאה נוכחית:
 01/06/21 תאריך קריאה קודמת:

שם דייר: מפסק סולארי מפעל מזרחי
שם אתר: קיבוץ דפנה נופר

לקוח/ה נכבד/ה, אנו מתכבדים להגיש את חישוב צריכת החשמל לתקופה 01/06/21 - 30/06/21:

סולארי מפעל מזרחי - 1 - 18075220(3x250)

סוג תעריף	סוג צריכה	קריאה קודמת	קריאה נוכחית	סה"כ צריכה בקוט"ש	מחיר לקוט"ש בא"ג	סה"כ לתשלום
פרטי חשבון עבור תאריכים:						
777	פסגה	01/06/21	30/06/21	19,132.00	43.79	8,377.90 ₪
778	גבע	43,456.90	47,240.90	3,784.00	36.65	1,386.84 ₪
779	שפל	95,690.30	99,059.30	3,369.00	30.60	1,030.91 ₪

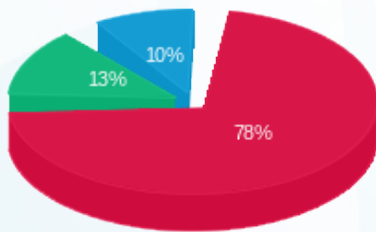
סה"כ לדייר:

פסגה	גבע	שפל	סה"כ	שיא ביקוש
19,132.00	3,784.00	3,369.00	26,285.00	
8,377.90 ₪	1,386.84 ₪	1,030.91 ₪		

סה"כ צריכה
סה"כ לתשלום

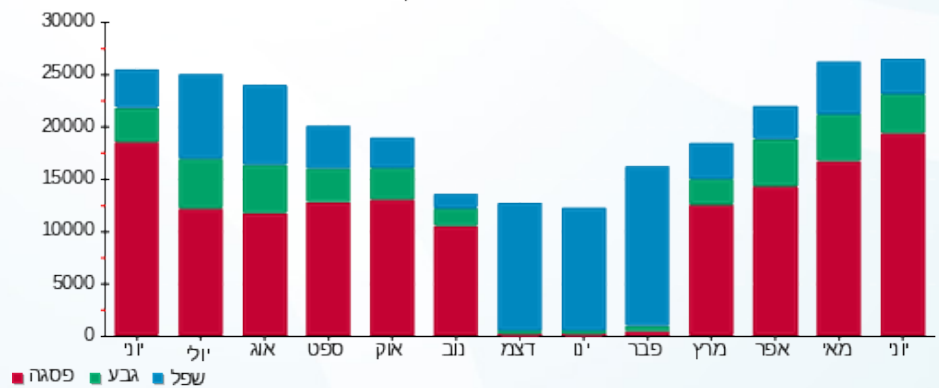
0.00 ₪	תשלום קבוע	
45.65 ₪	תשלום עבור גודל חיבור בKVA (3x250)	
10,841.31 ₪	סה"כ לתשלום	לא כולל מע"מ

התפלגות חיוב בש"ח לפי תע"ז



■ פסגה (8,377.90 ₪)
 ■ גבע (1,386.84 ₪)
 ■ שפל (1,030.91 ₪)

הסטוריית צריכה בקוט"ש





01/07/21 תאריך הפקה:
 30/06/21 תאריך קריאה נוכחית:
 01/06/21 תאריך קריאה קודמת:

שם דייר: סולארי אולם 3 ייצור
 שם אתר: קיבוץ דפנה נופר

לקוח/ה נכבד/ה, אנו מתכבדים להגיש את חישוב צריכת החשמל לתקופה 01/06/21 - 30/06/21:

סולארי - 1 - 18075389 (3x150)

סוג תעריף	סוג צריכה	קריאה קודמת	קריאה נוכחית	סה"כ צריכה בקוט"ש	מחיר לקוט"ש בא"ג	סה"כ לתשלום
פרטי חשבון עבור תאריכים:						
777	פסגה	01/06/21	30/06/21	16,561.90	43.79	7,252.46 ₪
778	גבע	16,108.80	19,297.30	3,188.50	36.65	1,168.59 ₪
779	שפל	53,959.80	56,874.50	2,914.70	30.60	891.90 ₪

סה"כ לדייר:

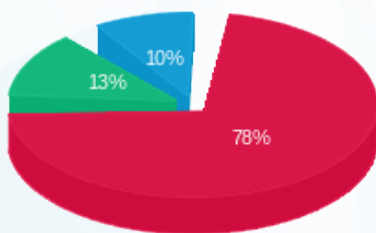
פסגה	גבע	שפל	סה"כ	שיא ביקוש
16,561.90	3,188.50	2,914.70	22,665.10	
7,252.46 ₪	1,168.59 ₪	891.90 ₪	9,312.94 ₪	

סה"כ צריכה

סה"כ לתשלום

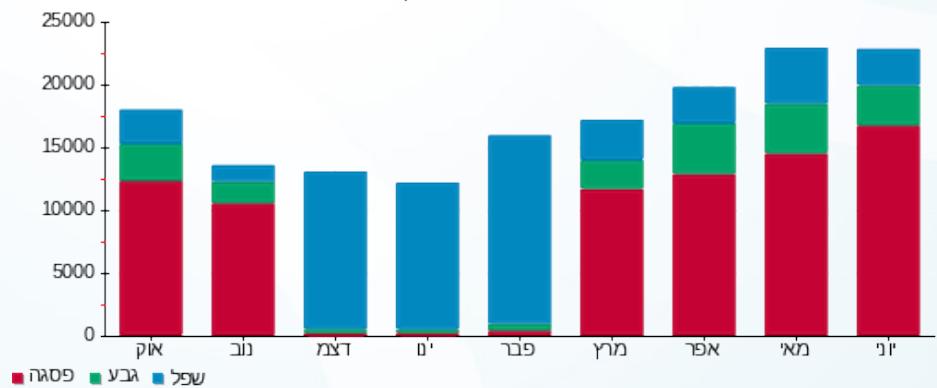
0.00 ₪	תשלום קבוע	
27.39 ₪	תשלום עבור גודל חיבור בKVA (3x150)	
9,340.33 ₪	סה"כ לתשלום	לא כולל מע"מ

התפלגות חיוב בש"ח לפי תע"ז



פסגה (7,252.46 ₪) 78%
 גבע (1,168.59 ₪) 13%
 שפל (891.90 ₪) 10%

הסטוריית צריכה בקוט"ש





01/07/21 תאריך הפקה:
 30/06/21 תאריך קריאה נוכחית:
 01/06/21 תאריך קריאה קודמת:

שם דייר: סולארי גג אולם 2
 שם אתר: קיבוץ דפנה נופר

לקוח/ה נכבד/ה, אנו מתכבדים להגיש את חישוב צריכת החשמל לתקופה 01/06/21 - 30/06/21:

סולארי גג אולם 2 - 1 - 18075312 (3x160)

סוג תעריף	סוג צריכה	קריאה קודמת	קריאה נוכחית	סה"כ צריכה בקוט"ש	מחיר לקוט"ש בא"ג	סה"כ לתשלום
פרטי חשבון עבור תאריכים:						
777	פסגה	01/06/21	30/06/21	18,287.80	43.79	8,008.23 ₪
778	גבע	17,791.30	21,336.10	3,544.80	36.65	1,299.17 ₪
779	שפל	60,536.90	63,776.80	3,239.90	30.60	991.41 ₪

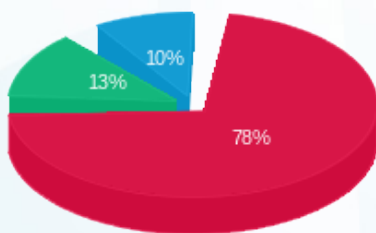
סה"כ לדייר:

פסגה	גבע	שפל	סה"כ	שיא ביקוש
18,287.80	3,544.80	3,239.90	25,072.50	
8,008.23 ₪	1,299.17 ₪	991.41 ₪	10,298.81 ₪	

סה"כ צריכה
 סה"כ לתשלום

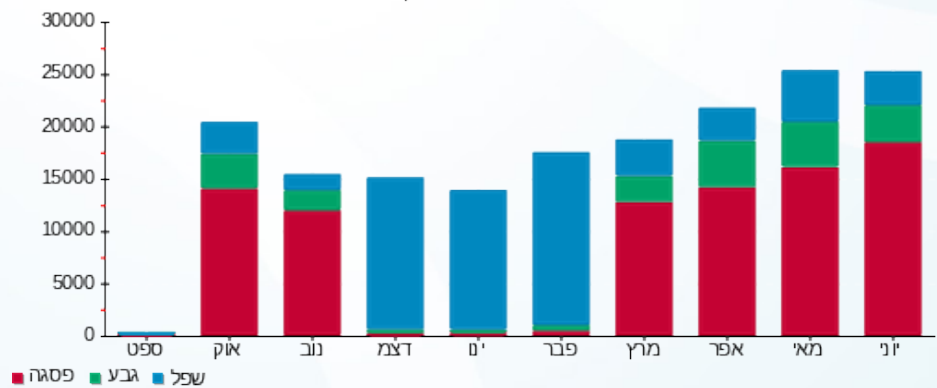
0.00 ₪	תשלום קבוע	
29.22 ₪	תשלום עבור גודל חיבור בKVA (3x160)	
10,328.02 ₪	סה"כ לתשלום	לא כולל מע"מ

התפלגות חיוב בש"ח לפי תע"ז



■ פסגה (8,008.23 ₪)
 ■ גבע (1,299.17 ₪)
 ■ שפל (991.41 ₪)

הסטוריית צריכה בקוט"ש





01/07/21 תאריך הפקה:
 30/06/21 תאריך קריאה נוכחית:
 01/06/21 תאריך קריאה קודמת:

שם דייר: סולארי חדר אוכל
 שם אתר: קיבוץ דפנה נופר

לקוח/ה נכבד/ה, אנו מתכבדים להגיש את חישוב צריכת החשמל לתקופה 01/06/21 - 30/06/21:

סולארי חדר אוכל - 1 - 18075204(3x250)

סוג תעריף	סוג צריכה	קריאה קודמת	קריאה נוכחית	סה"כ צריכה בקוט"ש	מחיר לקוט"ש בא"ג	סה"כ לתשלום
פרטי חשבון עבור תאריכים:						
777	פסגה	01/06/21	30/06/21	21,128.30	43.79	9,252.08 ₪
778	גבע	4,181.30	8,466.30	4,285.00	36.65	1,570.45 ₪
779	שפל	3,931.80	7,789.40	3,857.60	30.60	1,180.43 ₪

סה"כ לדייר:

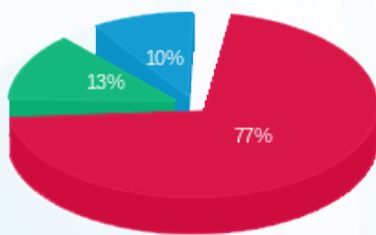
פסגה	גבע	שפל	סה"כ	שיא ביקוש
21,128.30	4,285.00	3,857.60	29,270.90	
9,252.08 ₪	1,570.45 ₪	1,180.43 ₪	12,002.96 ₪	

סה"כ צריכה

סה"כ לתשלום

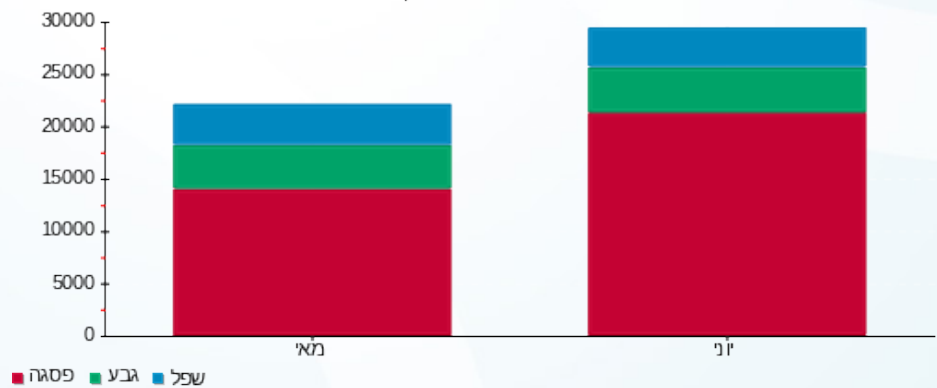
0.00 ₪	תשלום קבוע	
45.65 ₪	תשלום עבור גודל חיבור בKVA (3x250)	
12,048.61 ₪	סה"כ לתשלום	לא כולל מע"מ

התפלגות חיוב בש"ח לפי תעו"ז



- פסגה (9,252.08 ₪) 77%
- גבע (1,570.45 ₪) 13%
- שפל (1,180.43 ₪) 10%

הסטוריית צריכה בקוט"ש





01/07/21 תאריך הפקדה:
 30/06/21 תאריך קריאה נוכחית:
 01/06/21 תאריך קריאה קודמת:

שם דייר: סולארי רפת צפוני
 שם אתר: קיבוץ דפנה נופר

לקוח/ה נכבד/ה, אנו מתכבדים להגיש את חישוב צריכת החשמל לתקופה 01/06/21 - 30/06/21:

סולארי רפת צפוני - 1 - 18075273 (3x250)

סוג תעריף	סוג צריכה	קריאה קודמת	קריאה נוכחית	סה"כ צריכה בקוט"ש	מחיר לקוט"ש בא"ג	סה"כ לתשלום
פרטי חשבון עבור תאריכים:						
777	פסגה	01/06/21	30/06/21	18,299.00	43.79	8,013.13 ₪
778	גבע	43,871.70	47,356.80	3,485.10	36.65	1,277.29 ₪
779	שפל	104,911.30	108,080.90	3,169.60	30.60	969.90 ₪

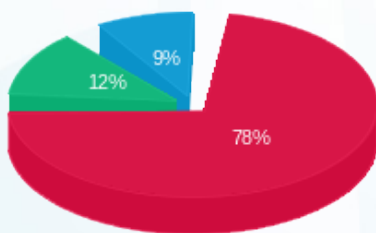
סה"כ לדייר:

פסגה	גבע	שפל	סה"כ	שיא ביקוש
18,299.00	3,485.10	3,169.60	24,953.70	
8,013.13 ₪	1,277.29 ₪	969.90 ₪	10,260.32 ₪	

סה"כ צריכה
 סה"כ לתשלום

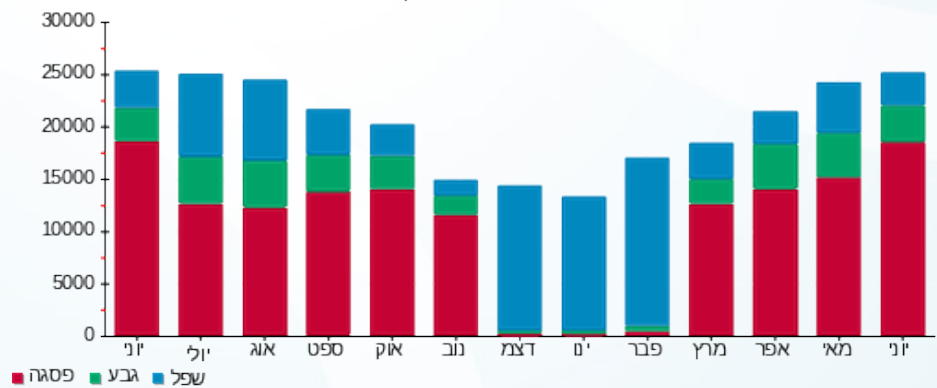
0.00 ₪	תשלום קבוע	
45.65 ₪	תשלום עבור גודל חיבור בKVA (3x250)	
10,305.97 ₪	סה"כ לתשלום	לא כולל מע"מ

התפלגות חיוב בש"ח לפי תע"ז



■ פסגה (8,013.13 ₪)
 ■ גבע (1,277.29 ₪)
 ■ שפל (969.90 ₪)

הסטוריית צריכה בקוט"ש





01/07/21 תאריך הפקדה:
 30/06/21 תאריך קריאה נוכחית:
 01/06/21 תאריך קריאה קודמת:

שם דייר: פוטו וולטאי גג מכבסה
 שם אתר: קיבוץ דפנה נופר

לקוח/ה נכבד/ה, אנו מתכבדים להגיש את חישוב צריכת החשמל לתקופה 01/06/21 - 30/06/21:

פוטו וולטאי גג מכבסה - 1 - 18075240 (3x100)

סוג תעריף	סוג צריכה	קריאה קודמת	קריאה נוכחית	סה"כ צריכה בקוט"ש	מחיר לקוט"ש בא"ג	סה"כ לתשלום
פרטי חשבון עבור תאריכים:						
777	פסגה	01/06/21	30/06/21	10,222.20	43.79	4,476.30 ₪
778	גבע	9,025.80	11,008.30	1,982.50	36.65	726.59 ₪
779	שפל	27,497.40	29,290.30	1,792.90	30.60	548.63 ₪

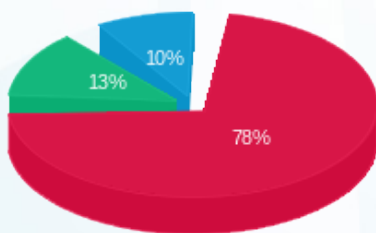
סה"כ לדייר:

פסגה	גבע	שפל	סה"כ	שיא ביקוש
10,222.20	1,982.50	1,792.90	13,997.60	
4,476.30 ₪	726.59 ₪	548.63 ₪	5,751.52 ₪	

סה"כ צריכה
 סה"כ לתשלום

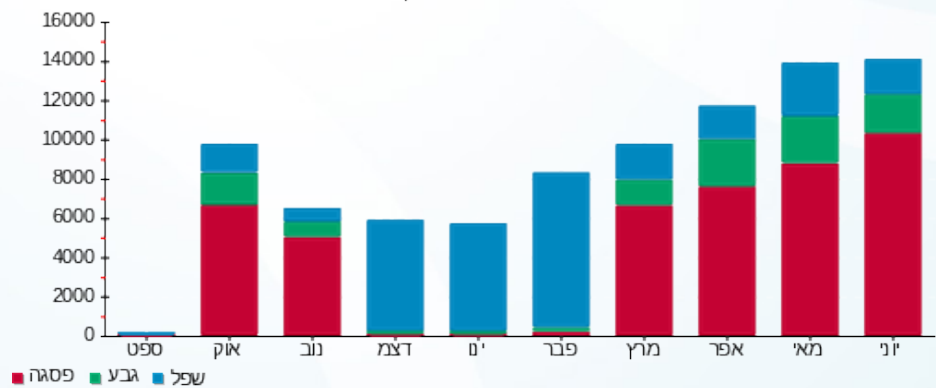
0.00 ₪	תשלום קבוע	
18.26 ₪	תשלום עבור גודל חיבור בKVA (3x100)	
5,769.78 ₪	סה"כ לתשלום	לא כולל מע"מ

התפלגות חיוב בש"ח לפי תע"ז



■ פסגה (4,476.30 ₪)
 ■ גבע (726.59 ₪)
 ■ שפל (548.63 ₪)

הסטוריית צריכה בקוט"ש





01/07/21 תאריך הפקדה:
 30/06/21 תאריך קריאה נוכחית:
 01/06/21 תאריך קריאה קודמת:

שם דייר: פוטו וולטאי-רפת תעריפית חדשה (200KW)
 שם אתר: קיבוץ דפנה נופר

לקוח/ה נכבד/ה, אנו מתכבדים להגיש את חישוב צריכת החשמל לתקופה 01/06/21 - 30/06/21:

פוטו וולטאי-רפת תעריפית חדשה (1 - 18075391) (3x400) - 200KW

סוג תעריף	סוג צריכה	קריאה קודמת	קריאה נוכחית	סה"כ צריכה בקוט"ש	מחיר לקוט"ש בא"ג	סה"כ לתשלום
		01/06/21	30/06/21	פרטי חשבון עבור תאריכים:		
777	פסגה	128,801.00	166,548.10	37,747.10	43.79	16,529.46 ₪
778	גבע	33,110.60	40,502.00	7,391.40	36.65	2,708.95 ₪
779	שפל	107,703.50	114,160.20	6,456.70	30.60	1,975.75 ₪

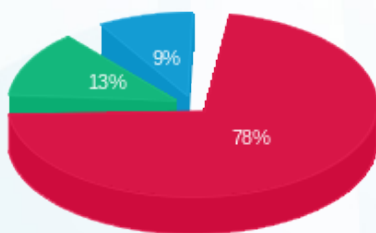
סה"כ לדייר:

פסגה	גבע	שפל	סה"כ	שיא ביקוש
37,747.10	7,391.40	6,456.70	51,595.20	
16,529.46 ₪	2,708.95 ₪	1,975.75 ₪	21,214.15 ₪	

סה"כ צריכה
סה"כ לתשלום

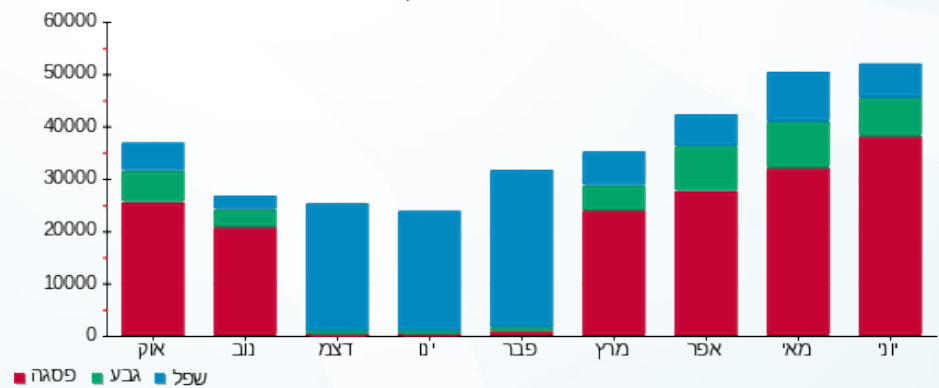
0.00 ₪	תשלום קבוע	
73.05 ₪	תשלום עבור גודל חיבור בKVA (3x400)	
21,287.20 ₪	סה"כ לתשלום	לא כולל מע"מ

התפלגות חיוב בש"ח לפי תעו"ז



■ פסגה (16,529.46 ₪)
 ■ גבע (2,708.95 ₪)
 ■ שפל (1,975.75 ₪)

הסטוריית צריכה בקוט"ש





01/07/21 תאריך הפקדה:
 30/06/21 תאריך קריאה נוכחית:
 01/06/21 תאריך קריאה קודמת:

שם דייר: ראשי (חנות אופניים)
 שם אתר: קיבוץ דפנה נופר

לקוח/ה נכבד/ה, אנו מתכבדים להגיש את חישוב צריכת החשמל לתקופה 01/06/21 - 30/06/21:

ראשי (חנות אופניים) - 1 - 18075343(3x63)

סוג תעריף	סוג צריכה	קריאה קודמת	קריאה נוכחית	סה"כ צריכה בקוט"ש	מחיר לקוט"ש בא"ג	סה"כ לתשלום
פרטי חשבון עבור תאריכים:						
777	פסגה	01/06/21	30/06/21	-3,403.70	43.79	₪ -1,490.48
778	גבע	-6,175.20	-6,759.10	-583.90	36.65	₪ -214.00
779	שפל	-12,275.50	-12,610.40	-334.90	30.60	₪ -102.48

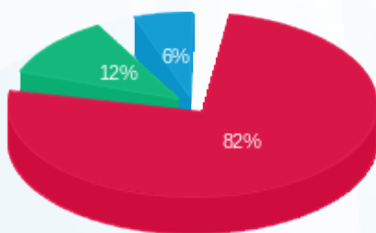
סה"כ לדיר:

פסגה	גבע	שפל	סה"כ	שיא ביקוש
-3,403.70	-583.90	-334.90	-4,322.50	
₪ -1,490.48	₪ -214.00	₪ -102.48	₪ -1,806.96	

סה"כ צריכה
 סה"כ לתשלום

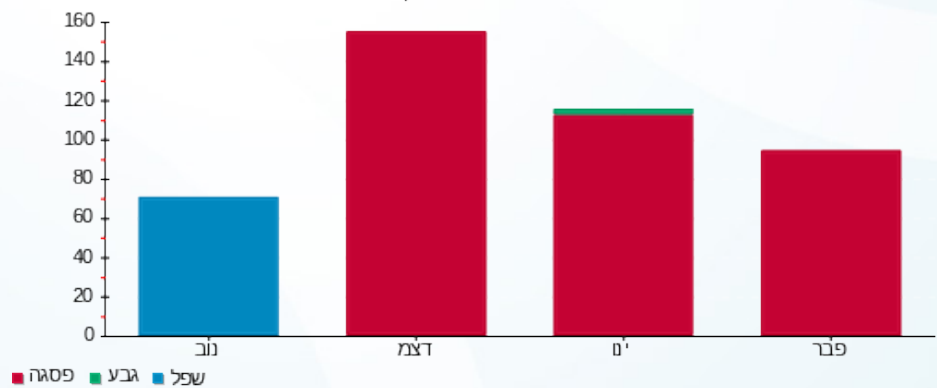
₪ 0.00	תשלום קבוע	
₪ 11.50	תשלום עבור גודל חיבור בKVA (3x63)	
₪ -1,795.45	סה"כ לתשלום	לא כולל מע"מ

התפלגות חיוב בש"ח לפי תעו"ז



פסגה (₪ -1,490.48)
 גבע (₪ -214.00)
 שפל (₪ -102.48)

הסטוריית צריכה בקוט"ש



פסגה גבע שפל





01/07/21 תאריך הפקה:
 30/06/21 תאריך קריאה נוכחית:
 01/06/21 תאריך קריאה קודמת:

שם דייר: ראשי (מחסן ב)
 שם אתר: קיבוץ דפנה נופר

לקוח/ה נכבד/ה, אנו מתכבדים להגיש את חישוב צריכת החשמל לתקופה 01/06/21 - 30/06/21:

ראשי (מחסן ב) - 1 - 18075372(3x250)

סוג תעריף	סוג צריכה	קריאה קודמת	קריאה נוכחית	סה"כ צריכה בקוט"ש	מחיר לקוט"ש בא"ג	סה"כ לתשלום
פרטי חשבון עבור תאריכים:						
777	פסגה	01/06/21	30/06/21	-17,556.80	43.79	₪ -7,688.12
778	גבע	-39,663.10	-43,200.20	-3,537.10	36.65	₪ -1,296.35
779	שפל	-84,953.30	-88,069.90	-3,116.60	30.60	₪ -953.68

סה"כ לדייר:

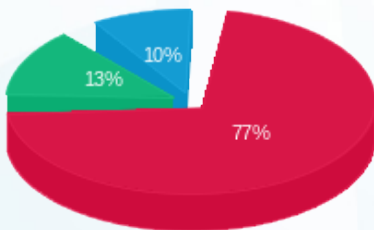
פסגה	גבע	שפל	סה"כ	שיא ביקוש
-17,556.80	-3,537.10	-3,116.60	-24,210.50	
₪ -7,688.12	₪ -1,296.35	₪ -953.68	₪ -9,938.15	

סה"כ צריכה

סה"כ לתשלום

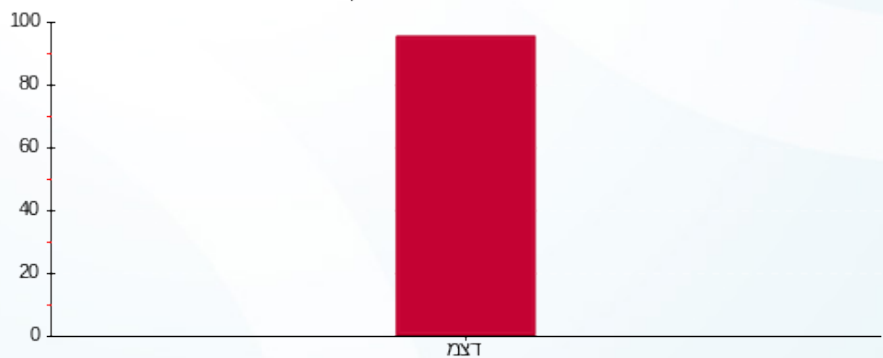
₪ 0.00	תשלום קבוע	
₪ 45.65	תשלום עבור גודל חיבור בKVA (3x250)	
₪ -9,892.50	סה"כ לתשלום	לא כולל מע"מ

התפלגות חיוב בש"ח לפי תע"ז



פסגה (₪ -7,688.12)
 גבע (₪ -1,296.35)
 שפל (₪ -953.68)

הסטוריית צריכה בקוט"ש



פסגה גבע שפל





01/07/21 תאריך הפקדה:
 30/06/21 תאריך קריאה נוכחית:
 01/06/21 תאריך קריאה קודמת:

שם דייר: ראשי לוח (מחסן א)
 שם אתר: קיבוץ דפנה נופר

לקוח/ה נכבד/ה, אנו מתכבדים להגיש את חישוב צריכת החשמל לתקופה 01/06/21 - 30/06/21:

ראשי לוח (מחסן א) - 1 - 18075219(3x250)

סוג תעריף	סוג צריכה	קריאה קודמת	קריאה נוכחית	סה"כ צריכה בקוט"ש	מחיר לקוט"ש בא"ג	סה"כ לתשלום
פרטי חשבון עבור תאריכים:						
777	פסגה	01/06/21	30/06/21	-19,416.10	43.79	₪ -8,502.31
778	גבע	-39,782.10	-43,262.50	-3,480.40	36.65	₪ -1,275.57
779	שפל	-133,980.00	-136,274.30	-2,294.30	30.60	₪ -702.06

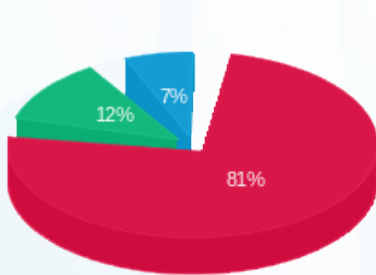
סה"כ לדייר:

פסגה	גבע	שפל	סה"כ	שיא ביקוש
-19,416.10	-3,480.40	-2,294.30	-25,190.80	
₪ -8,502.31	₪ -1,275.57	₪ -702.06	₪ -10,479.93	

סה"כ צריכה
 סה"כ לתשלום

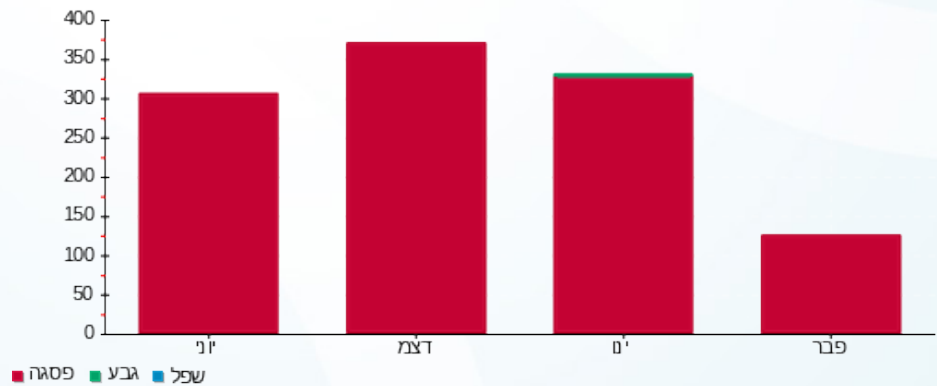
₪ 0.00	תשלום קבוע
₪ 45.65	תשלום עבור גודל חיבור בKVA (3x250)
₪ -10,434.28	סה"כ לתשלום
לא כולל מע"מ	

התפלגות חיוב בש"ח לפי תעו"ז



פסגה (₪ -8,502.31)
 גבע (₪ -1,275.57)
 שפל (₪ -702.06)

הסטוריית צריכה בקוט"ש





01/07/21 תאריך הפקה:
 30/06/21 תאריך קריאה נוכחית:
 01/06/21 תאריך קריאה קודמת:

שם דייר: ראשי מחלקת הזרקה ומחסנים
 שם אתר: קיבוץ דפנה נופר

לקוח/ה נכבד/ה, אנו מתכבדים להגיש את חישוב צריכת החשמל לתקופה 01/06/21 - 30/06/21:

ראשי מחלקת הזרקה ומחסנים - 1 - 18075400(3x250)

סוג תעריף	סוג צריכה	קריאה קודמת	קריאה נוכחית	סה"כ צריכה בקוט"ש	מחיר לקוט"ש בא"ג	סה"כ לתשלום
פרטי חשבון עבור תאריכים:						
777	פסגה	01/06/21	30/06/21	-36,781.90	43.79	16,106.79 ₪
778	גבע	-74,421.20	-83,345.20	-8,924.00	36.65	3,270.65 ₪
779	שפל	-151,394.40	-158,722.40	-7,328.00	30.60	2,242.37 ₪

סה"כ לדייר:

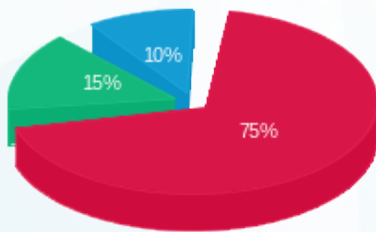
פסגה	גבע	שפל	סה"כ	שיא ביקוש
-36,781.90	-8,924.00	-7,328.00	-53,033.90	
16,106.79 ₪	3,270.65 ₪	2,242.37 ₪	21,619.81 ₪	

סה"כ צריכה

סה"כ לתשלום

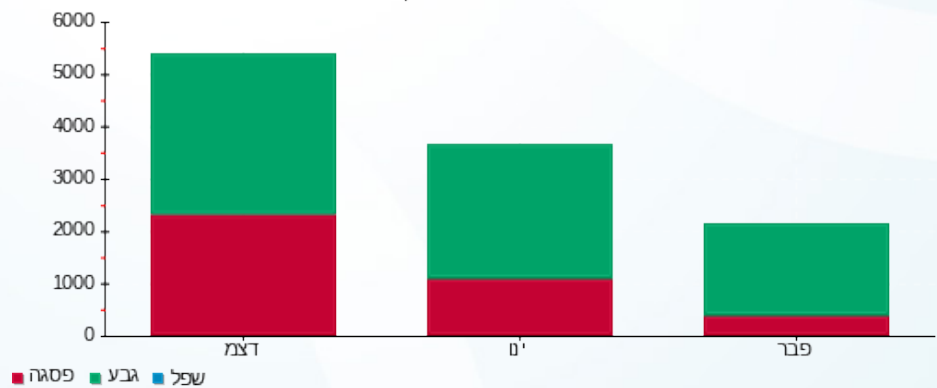
0.00 ₪	תשלום קבוע	
45.65 ₪	תשלום עבור גודל חיבור בKVA (3x250)	
21,574.15 ₪	סה"כ לתשלום	לא כולל מע"מ

התפלגות חיוב בש"ח לפי תעו"ז



■ פסגה (16,106.79 ₪)
 ■ גבע (3,270.65 ₪)
 ■ שפל (2,242.37 ₪)

הסטוריית צריכה בקוט"ש



01/07/21 תאריך הפקדה:
 30/06/21 תאריך קריאה נוכחית:
 01/06/21 תאריך קריאה קודמת:

שם דייר: ראשי מפעל מזרחי
 שם אתר: קיבוץ דפנה נופר

לקוח/ה נכבד/ה, אנו מתכבדים להגיש את חישוב צריכת החשמל לתקופה 01/06/21 - 30/06/21:

ראשי מפעל מזרחי - 1 - 18075217 (3x250)

סוג תעריף	סוג צריכה	קריאה קודמת	קריאה נוכחית	סה"כ צריכה בקוט"ש	מחיר לקוט"ש בא"ג	סה"כ לתשלום
פרטי חשבון עבור תאריכים:						
777	פסגה	01/06/21	30/06/21	-16,546.80	43.79	₪ -7,245.84
778	גבע	-38,186.20	-41,794.40	-3,608.20	36.65	₪ -1,322.41
779	שפל	-82,534.40	-85,537.30	-3,002.90	30.60	₪ -918.89

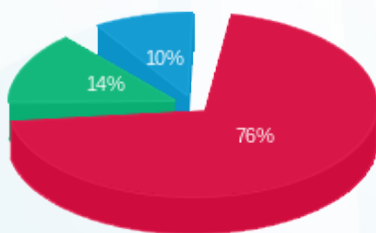
סה"כ לדייר:

פסגה	גבע	שפל	סה"כ	שיא ביקוש
-16,546.80	-3,608.20	-3,002.90	-23,157.90	
₪ -7,245.84	₪ -1,322.41	₪ -918.89		

סה"כ צריכה
 סה"כ לתשלום

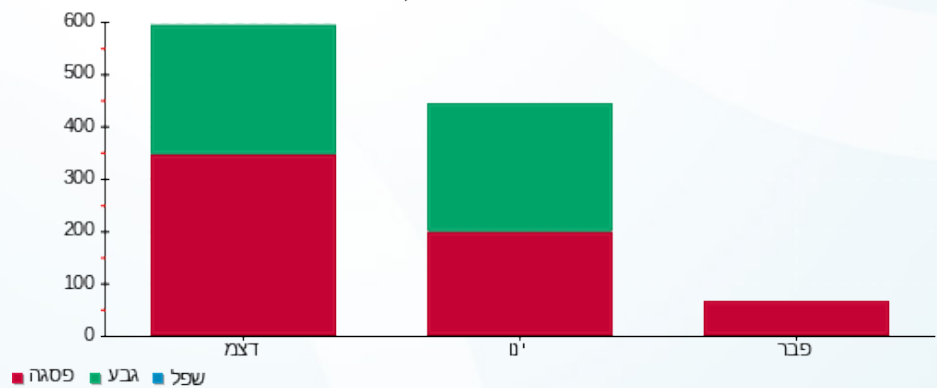
₪ 0.00	תשלום קבוע	
₪ 45.65	תשלום עבור גודל חיבור בKVA (3x250)	
₪ -9,441.48	סה"כ לתשלום	לא כולל מע"מ

התפלגות חיוב בש"ח לפי תע"ז



פסגה (₪ -7,245.84)
 גבע (₪ -1,322.41)
 שפל (₪ -918.89)

הסטוריית צריכה בקוט"ש





01/07/21 תאריך הפקה:
 30/06/21 תאריך קריאה נוכחית:
 01/06/21 תאריך קריאה קודמת:

שם דייר: ראשי מפעל מזרחי (אולם-3)
 שם אתר: קיבוץ דפנה נופר

לקוח/ה נכבד/ה, אנו מתכבדים להגיש את חישוב צריכת החשמל לתקופה 01/06/21 - 30/06/21:

מפסק ראשי מפעל מזרחי (אולם-3) - 1 - 18075310 (3x250)

סוג תעריף	סוג צריכה	קריאה קודמת	קריאה נוכחית	סה"כ צריכה בקוט"ש	מחיר לקוט"ש בא"ג	סה"כ לתשלום
			30/06/21	01/06/21	פרטי חשבון עבור תאריכים:	
777	פסגה	-59,600.30	-75,899.80	-16,299.50	43.79	₪ -7,137.55
778	גבע	-15,824.50	-18,968.30	-3,143.80	36.65	₪ -1,152.20
779	שפל	-52,935.90	-55,787.10	-2,851.20	30.60	₪ -872.47

סה"כ לדייר:

פסגה	גבע	שפל	סה"כ	שיא ביקוש
-16,299.50	-3,143.80	-2,851.20	-22,294.50	
₪ -7,137.55	₪ -1,152.20	₪ -872.47	₪ -9,162.22	

סה"כ צריכה
 סה"כ לתשלום

₪ 0.00	תשלום קבוע	
₪ 45.65	תשלום עבור גודל חיבור KVA (3x250)	
₪ -9,116.57	סה"כ לתשלום	לא כולל מע"מ





01/07/21 תאריך הפקה:
 30/06/21 תאריך קריאה נוכחית:
 01/06/21 תאריך קריאה קודמת:

שם דייר: ראשי מפעל מערב (אולם-2)
 שם אתר: קיבוץ דפנה נופר

לקוח/ה נכבד/ה, אנו מתכבדים להגיש את חישוב צריכת החשמל לתקופה 01/06/21 - 30/06/21:

מפסק ראשי מפעל מערב (אולם-2) - 1 - 18075317(3x100)

סוג תעריף	סוג צריכה	קריאה קודמת	קריאה נוכחית	סה"כ צריכה בקוט"ש	מחיר לקוט"ש בא"ג	סה"כ לתשלום
פרטי חשבון עבור תאריכים:						
777	פסגה	01/06/21	30/06/21	-18,133.10	43.79	₪ -7,940.48
778	גבע	-5,047.70	-8,545.00	-3,497.30	36.65	₪ -1,281.76
779	שפל	-4,617.60	-7,833.50	-3,215.90	30.60	₪ -984.07

סה"כ לדייר:

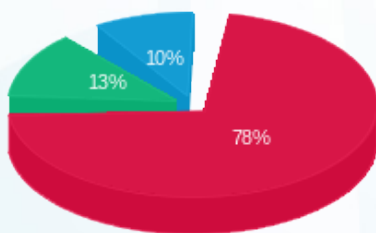
פסגה	גבע	שפל	סה"כ	שיא ביקוש
-18,133.10	-3,497.30	-3,215.90	-24,846.30	
₪ -7,940.48	₪ -1,281.76	₪ -984.07	₪ -10,206.31	

סה"כ צריכה

סה"כ לתשלום

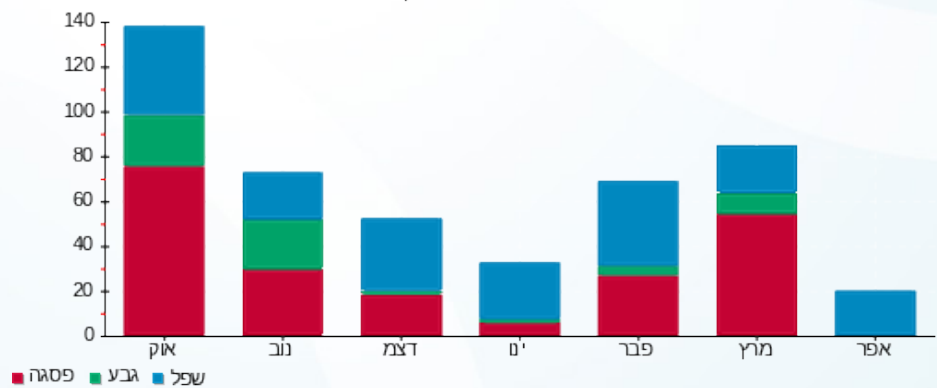
₪ 0.00	תשלום קבוע	
₪ 18.26	תשלום עבור גודל חיבור בKVA (3x100)	
₪ -10,188.05	סה"כ לתשלום	לא כולל מע"מ

התפלגות חיוב בש"ח לפי תע"ז



פסגה (₪ -7,940.48)
 גבע (₪ -1,281.76)
 שפל (₪ -984.07)

הסטוריית צריכה בקוט"ש





01/07/21 תאריך הפקה:
 30/06/21 תאריך קריאה נוכחית:
 01/06/21 תאריך קריאה קודמת:

שם דייר: רפת במרכזיה א
 שם אתר: קיבוץ דפנה נופר

לקוח/ה נכבד/ה, אנו מתכבדים להגיש את חישוב צריכת החשמל לתקופה 01/06/21 - 30/06/21:

הזנה לרפת מרשת החשמל - 12 - (3x400)16226539

סוג תעריף	סוג צריכה	קריאה קודמת	קריאה נוכחית	סה"כ צריכה בקוט"ש	מחיר לקוט"ש בא"ג	סה"כ לתשלום
פרטי חשבון עבור תאריכים:			01/06/21	30/06/21		
777	פסגה	16,772.80	-7,472.00	-24,244.80	43.79	10,616.80 ₪
778	גבע	57,696.80	57,216.00	-480.80	36.65	176.21 ₪
779	שפל	147,107.20	157,411.60	10,304.40	30.60	3,153.15 ₪

פוטו וולטאי-רפת תעריפית חדשה (1) - (3x400)18075391 - 200KW

סוג תעריף	סוג צריכה	קריאה קודמת	קריאה נוכחית	סה"כ צריכה בקוט"ש	מחיר לקוט"ש בא"ג	סה"כ לתשלום
פרטי חשבון עבור תאריכים:			01/06/21	30/06/21		
777	פסגה	128,801.00	166,548.10	37,747.10	43.79	16,529.46 ₪
778	גבע	33,110.60	40,502.00	7,391.40	36.65	2,708.95 ₪
779	שפל	107,703.50	114,160.20	6,456.70	30.60	1,975.75 ₪

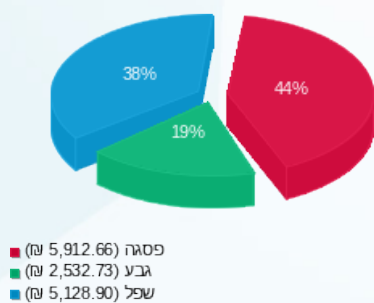
סה"כ לדייר:

פסגה	גבע	שפל	סה"כ	שיא ביקוש
13,502.30	6,910.60	16,761.10	37,174.00	182.06
5,912.66 ₪	2,532.73 ₪	5,128.90 ₪	13,574.29 ₪	

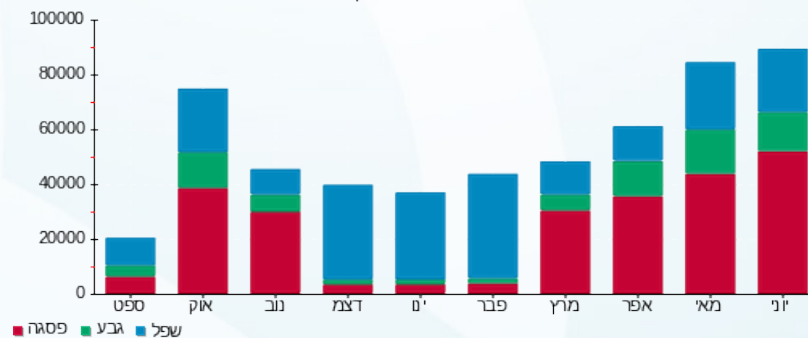
סה"כ צריכה
 סה"כ לתשלום

211.60 ₪	תשלום קבוע	
146.09 ₪	תשלום עבור גודל חיבור בKVA (3x800)	
13,931.98 ₪	סה"כ לתשלום	לא כולל מע"מ

התפלגות חיוב בש"ח לפי תע"ז



הסטוריית צריכה בקוט"ש



01/07/21 תאריך הפקה:
 30/06/21 תאריך קריאה נוכחית:
 01/06/21 תאריך קריאה קודמת:

שם דייר: רפת-סככה צפונית
 שם אתר: קיבוץ דפנה נופר

לקוח/ה נכבד/ה, אנו מתכבדים להגיש את חישוב צריכת החשמל לתקופה 01/06/21 - 30/06/21:

רפת-סככה צפונית - 8 - 18029694(3x250)

סוג תעריף	סוג צריכה	קריאה קודמת	קריאה נוכחית	סה"כ צריכה בקוט"ש	מחיר לקוט"ש בא"ג	סה"כ לתשלום
			30/06/21	01/06/21	פרטי חשבון עבור תאריכים:	
777	פסגה	-172,670.80	-189,957.60	-17,286.80	43.79	₪ -7,569.89
778	גבע	-49,837.20	-52,908.00	-3,070.80	36.65	₪ -1,125.45
779	שפל	-109,566.80	-112,434.40	-2,867.60	30.60	₪ -877.49

סולארי רפת צפוני - 1 - 18075273(3x250)

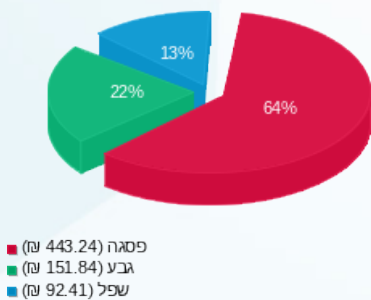
סוג תעריף	סוג צריכה	קריאה קודמת	קריאה נוכחית	סה"כ צריכה בקוט"ש	מחיר לקוט"ש בא"ג	סה"כ לתשלום
			30/06/21	01/06/21	פרטי חשבון עבור תאריכים:	
777	פסגה	164,148.50	182,447.50	18,299.00	43.79	₪ 8,013.13
778	גבע	43,871.70	47,356.80	3,485.10	36.65	₪ 1,277.29
779	שפל	104,911.30	108,080.90	3,169.60	30.60	₪ 969.90

סה"כ לדייר:

פסגה	גבע	שפל	סה"כ	שיא ביקוש
1,012.20	414.30	302.00	1,728.50	98.21
₪ 443.24	₪ 151.84	₪ 92.41	₪ 687.50	

211.60	תשלום קבוע	כתובת: קיבוץ דפנה
91.31	תשלום עבור גודל חיבור בKVA (3x500)	
990.40	סה"כ לתשלום	לא כולל מע"מ

התפלגות חיוב בש"ח לפי תע"ז



הסטוריית צריכה בקוט"ש

