



05/07/21 תאריך הפקה:  
 30/06/21 תאריך קריאה נוכחית:  
 01/06/21 תאריך קריאה קודמת:

שם דייר: אוריקן קומה 2 - חדש  
 שם אתר: בית כינרת אור יהודה

לקוח/ה נכבד/ה, אנו מתכבדים להגיש את חישוב צריכת החשמל לתקופה 01/06/21 - 30/06/21:

אוריקן קומה 2 - 8 - 019657(0x0)

סה"כ לתשלום	מחיר לקוט"ש בא"ג	סה"כ צריכה בקוט"ש	קריאה נוכחית	קריאה קודמת	סוג צריכה	סוג תעריף
			30/06/21	01/06/21	פרטי חשבון עבור תאריכים:	
1,132.58 ₪	43.79	2,586.40	91,473.00	88,886.60	פסגה	777
50.94 ₪	36.65	139.00	17,462.00	17,323.00	גבע	778
112.55 ₪	30.60	367.80	36,308.00	35,940.20	שפל	779

סה"כ לדייר:

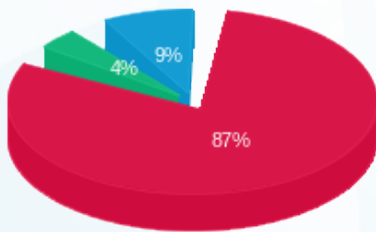
שיא ביקוש	סה"כ	שפל	גבע	פסגה
4.80	3,093.20	367.80	139.00	2,586.40
	1,296.07 ₪	112.55 ₪	50.94 ₪	1,132.58 ₪

סה"כ צריכה

סה"כ לתשלום

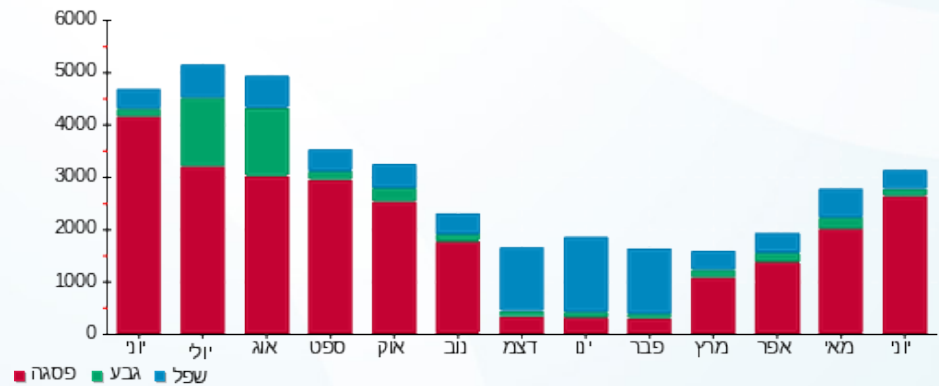
38.02 ₪	<b>תשלום קבוע</b>	
0.00 ₪	<b>תשלום עבור גודל חיבור בKVA (0x0)</b>	
1,334.09 ₪	<b>סה"כ לתשלום</b>	<b>לא כולל מע"מ</b>

התפלגות חיוב בש"ח לפי תעו"ז



■ פסגה (1,132.58 ₪)  
 ■ גבע (50.94 ₪)  
 ■ שפל (112.55 ₪)

הסטוריית צריכה בקוט"ש



05/07/21 תאריך הפקה:  
 30/06/21 תאריך קריאה נוכחית:  
 01/06/21 תאריך קריאה קודמת:

שם דייר: אלבחרי בקי - יועצת מס קומה 5  
 שם אתר: בית כינרת אור יהודה

**לקוח/ה נכבד/ה, אנו מתכבדים להגיש את חישוב צריכת החשמל לתקופה 01/06/21 - 30/06/21:**

אלבחרי בקי - יועצת מס - 2 - 81036691(0x0)

סוג תעריף	סוג צריכה	קריאה קודמת	קריאה נוכחית	סה"כ צריכה בקוט"ש	מחיר לקוט"ש בא"ג	סה"כ לתשלום
פרטי חשבון עבור תאריכים:						
777	פסגה	01/06/21	30/06/21	1,095.00	43.79	479.50 ₪
778	גבע	15,824.75	15,957.80	133.05	36.65	48.76 ₪
779	שפל	31,631.95	31,838.15	206.20	30.60	63.10 ₪

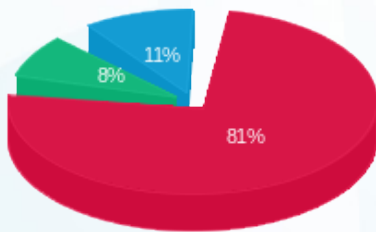
סה"כ לדייר:

פסגה	גבע	שפל	סה"כ	שיא ביקוש
1,095.00	133.05	206.20	1,434.25	1.05
479.50 ₪	48.76 ₪	63.10 ₪	591.36 ₪	

סה"כ צריכה  
 סה"כ לתשלום

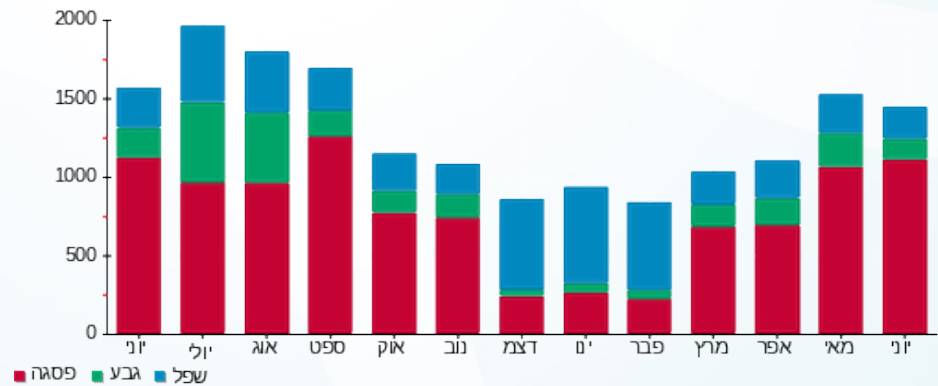
38.02 ₪	<b>תשלום קבוע</b>	
0.00 ₪	<b>תשלום עבור גודל חיבור בKVA (0x0)</b>	
629.38 ₪	<b>סה"כ לתשלום</b>	<b>לא כולל מע"מ</b>

התפלגות חיוב בש"ח לפי תע"ז



■ פסגה (479.50 ₪)  
 ■ גבע (48.76 ₪)  
 ■ שפל (63.10 ₪)

הסטוריית צריכה בקוט"ש





05/07/21 תאריך הפקדה:  
 30/06/21 תאריך קריאה נוכחית:  
 01/06/21 תאריך קריאה קודמת:

שם דייר: אסנט ק.קרקע  
 שם אתר: בית כינרת אור יהודה

לקוח/ה נכבד/ה, אנו מתכבדים להגיש את חישוב צריכת החשמל לתקופה 01/06/21 - 30/06/21:

אסנט - 4 - 81038287(0x0)

סוג תעריף	סוג צריכה	קריאה קודמת	קריאה נוכחית	סה"כ צריכה בקוט"ש	מחיר לקוט"ש בא"ג	סה"כ לתשלום
		01/06/21	30/06/21			
777	פסגה	101,900.40	103,960.40	2,060.00	43.79	902.07 ₪
778	גבע	16,884.00	16,949.40	65.40	36.65	23.97 ₪
779	שפל	37,111.80	37,263.00	151.20	30.60	46.27 ₪

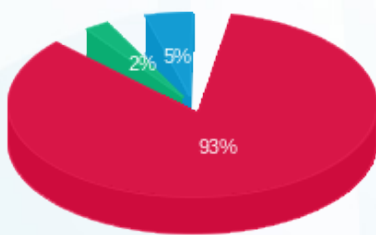
סה"כ לדייר:

פסגה	גבע	שפל	סה"כ	שיא ביקוש
2,060.00	65.40	151.20	2,276.60	7.60
902.07 ₪	23.97 ₪	46.27 ₪	972.31 ₪	

סה"כ צריכה  
 סה"כ לתשלום

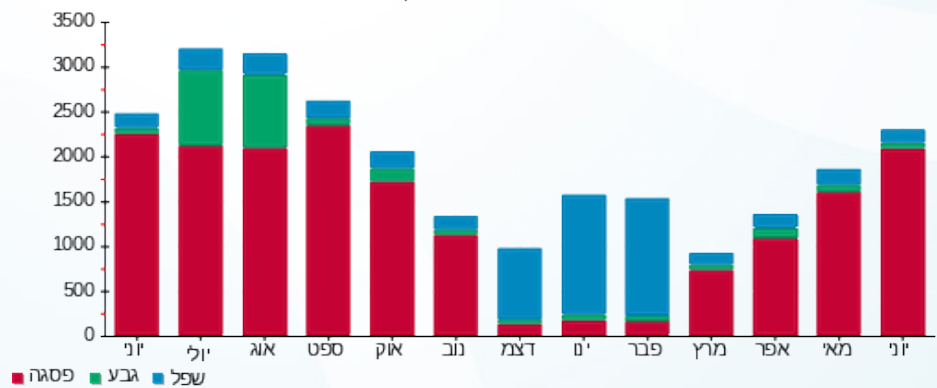
38.02 ₪	תשלום קבוע	
0.00 ₪	תשלום עבור גודל חיבור בKVA (0x0)	
1,010.33 ₪	סה"כ לתשלום	לא כולל מע"מ

התפלגות חיוב בש"ח לפי תעו"ז



פסגה (902.07 ₪) 93%  
 גבע (23.97 ₪) 5%  
 שפל (46.27 ₪) 2%

הסטוריית צריכה בקוט"ש





05/07/21 תאריך הפקה:  
 30/06/21 תאריך קריאה נוכחית:  
 01/06/21 תאריך קריאה קודמת:

**שם דייר:** בבילון קומה 1  
**שם אתר:** בית כינרת אור יהודה

**לקוח/ה נכבד/ה, אנו מתכבדים להגיש את חישוב צריכת החשמל לתקופה 01/06/21 - 30/06/21:**

**סיידסופט ק.1 - 8 - (0x0)81036691**

סה"כ לתשלום	מחיר לקוט"ש בא"ג	סה"כ צריכה בקוט"ש	קריאה נוכחית	קריאה קודמת	סוג צריכה	סוג תעריף
			30/06/21	01/06/21	פרטי חשבון עבור תאריכים:	
₪ 7.93	43.79	-18.10	86,749.90	86,731.80	פסגה	777
₪ 0.00	36.65	0.00	17,222.40	17,222.40	גבע	778
₪ 0.00	30.60	0.00	24,746.00	24,746.00	שפל	779

**בבילון תוכנה בעמ קומה 1 - 8 - (0x0)81038287**

סה"כ לתשלום	מחיר לקוט"ש בא"ג	סה"כ צריכה בקוט"ש	קריאה נוכחית	קריאה קודמת	סוג צריכה	סוג תעריף
			30/06/21	01/06/21	פרטי חשבון עבור תאריכים:	
₪ 1,009.88	43.79	2,306.20	435,064.00	432,757.80	פסגה	777
₪ 192.05	36.65	524.00	142,132.00	141,608.00	גבע	778
₪ 358.14	30.60	1,170.40	312,020.80	310,850.40	שפל	779

**סה"כ לדייר:**

שיא ביקוש	סה"כ	שפל	גבע	פסגה
6.60	3,982.50	1,170.40	524.00	2,288.10
	₪ 1,552.15	₪ 358.14	₪ 192.05	₪ 1,001.96

**סה"כ צריכה**

**סה"כ לתשלום**

₪ 38.02	<b>תשלום קבוע</b>	
₪ 0.00	<b>תשלום עבור גודל חיבור בKVA (0x0)</b>	
₪ 1,590.17	<b>סה"כ לתשלום</b>	<b>לא כולל מע"מ</b>



05/07/21 תאריך הפקדה:  
 30/06/21 תאריך קריאה נוכחית:  
 01/06/21 תאריך קריאה קודמת:

שם דייר: חברת אוליפקי  
 שם אתר: בית כינרת אור יהודה

לקוח/ה נכבד/ה, אנו מתכבדים להגיש את חישוב צריכת החשמל לתקופה 01/06/21 - 30/06/21:

חברת אוליפקי - 3 - 81036649(0x0)

סוג תעריף	סוג צריכה	קריאה קודמת	קריאה נוכחית	סה"כ צריכה בקוט"ש	מחיר לקוט"ש בא"ג	סה"כ לתשלום
פרטי חשבון עבור תאריכים:						
777	פסגה	01/06/21	30/06/21	8,036.00	43.79	3,518.96 ₪
778	גבע	117,830.20	118,744.20	914.00	36.65	334.98 ₪
779	שפל	259,527.40	261,625.60	2,098.20	30.60	642.05 ₪

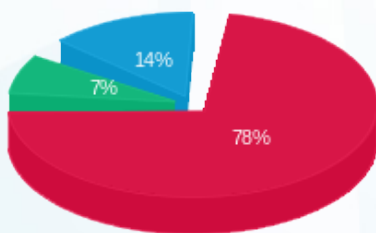
סה"כ לדייר:

פסגה	גבע	שפל	סה"כ	שיא ביקוש
8,036.00	914.00	2,098.20	11,048.20	22.00
3,518.96 ₪	334.98 ₪	642.05 ₪	4,495.99 ₪	

סה"כ צריכה  
 סה"כ לתשלום

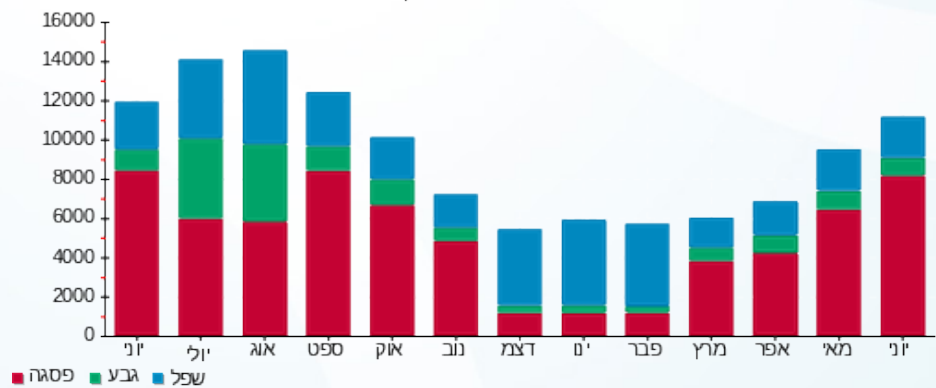
211.60 ₪	תשלום קבוע	
0.00 ₪	תשלום עבור גודל חיבור בKVA (0x0)	
4,707.59 ₪	סה"כ לתשלום	לא כולל מע"מ

התפלגות חיוב בש"ח לפי תע"ז



■ פסגה (3,518.96 ₪)  
 ■ גבע (334.98 ₪)  
 ■ שפל (642.05 ₪)

הסטוריית צריכה בקוט"ש





05/07/21 תאריך הפקדה:  
 30/06/21 תאריך קריאה נוכחית:  
 01/06/21 תאריך קריאה קודמת:

שם דייר: חממה ק.קרקע  
 שם אתר: בית כינרת אור יהודה

לקוח/ה נכבד/ה, אנו מתכבדים להגיש את חישוב צריכת החשמל לתקופה 01/06/21 - 30/06/21:

חממה - 3 - 81038287(0x0)

סוג תעריף	סוג צריכה	קריאה קודמת	קריאה נוכחית	סה"כ צריכה בקוט"ש	מחיר לקוט"ש בא"ג	סה"כ לתשלום
		01/06/21	30/06/21			
777	פסגה	364,175.40	369,952.40	5,777.00	43.79	2,529.75 ₪
778	גבע	155,516.20	157,143.40	1,627.20	36.65	596.37 ₪
779	שפל	291,779.40	293,905.80	2,126.40	30.60	650.68 ₪

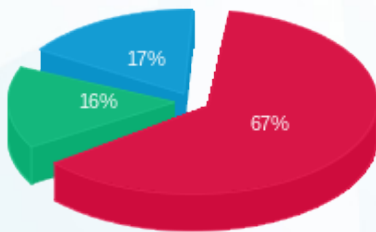
סה"כ לדייר:

פסגה	גבע	שפל	סה"כ	שיא ביקוש
5,777.00	1,627.20	2,126.40	9,530.60	14.00
2,529.75 ₪	596.37 ₪	650.68 ₪	3,776.80 ₪	

סה"כ צריכה  
 סה"כ לתשלום

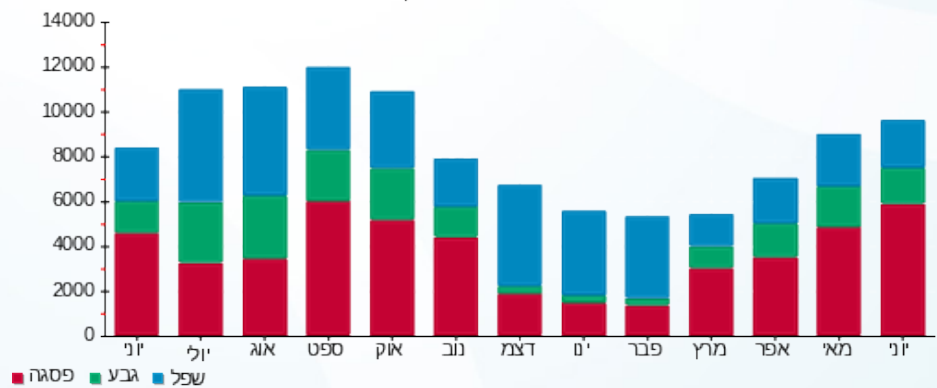
38.02 ₪	תשלום קבוע	
0.00 ₪	תשלום עבור גודל חיבור בKVA (0x0)	
3,814.82 ₪	סה"כ לתשלום	לא כולל מע"מ

התפלגות חיוב בש"ח לפי תעו"ז



■ פסגה (2,529.75 ₪)  
 ■ גבע (596.37 ₪)  
 ■ שפל (650.68 ₪)

הסטוריית צריכה בקוט"ש





05/07/21 תאריך הפקדה:  
 30/06/21 תאריך קריאה נוכחית:  
 01/06/21 תאריך קריאה קודמת:

שם דייר: חממה ק.קרקע  
 שם אתר: בית כינרת אור יהודה

לקוח/ה נכבד/ה, אנו מתכבדים להגיש את חישוב צריכת החשמל לתקופה 01/06/21 - 30/06/21:

חממה - 2 - 81038287(0x0)

סוג תעריף	סוג צריכה	קריאה קודמת	קריאה נוכחית	סה"כ צריכה בקוט"ש	מחיר לקוט"ש בא"ג	סה"כ לתשלום
		01/06/21	30/06/21	פרטי חשבון עבור תאריכים:		
777	פסגה	277,489.16	284,415.69	6,926.53	43.79	3,033.13 ₪
778	גבע	89,958.96	91,015.08	1,056.12	36.65	387.07 ₪
779	שפל	198,225.30	200,370.04	2,144.74	30.60	656.29 ₪

סה"כ לדייר:

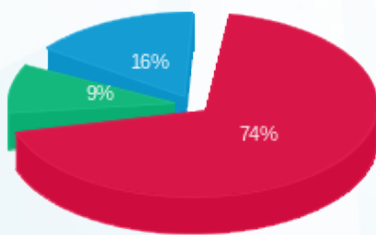
פסגה	גבע	שפל	סה"כ	שיא ביקוש
6,926.53	1,056.12	2,144.74	10,127.39	8.97
3,033.13 ₪	387.07 ₪	656.29 ₪	4,076.49 ₪	

סה"כ צריכה

סה"כ לתשלום

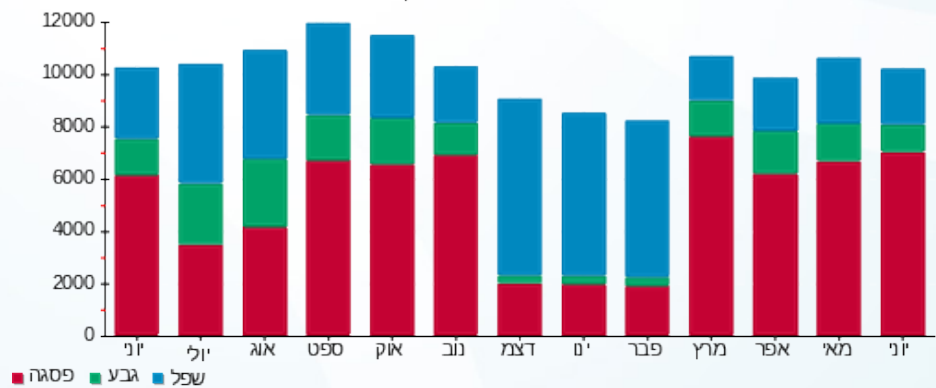
38.02 ₪	תשלום קבוע	
0.00 ₪	תשלום עבור גודל חיבור בKVA (0x0)	
4,114.51 ₪	סה"כ לתשלום	לא כולל מע"מ

התפלגות חיוב בש"ח לפי תעו"ז



■ פסגה (3,033.13 ₪)  
 ■ גבע (387.07 ₪)  
 ■ שפל (656.29 ₪)

הסטוריית צריכה בקוט"ש



05/07/21 תאריך הפקה:  
 30/06/21 תאריך קריאה נוכחית:  
 01/06/21 תאריך קריאה קודמת:

שם דייר: טופליין  
 שם אתר: בית כינרת אור יהודה

**לקוח/ה נכבד/ה, אנו מתכבדים להגיש את חישוב צריכת החשמל לתקופה 01/06/21 - 30/06/21:**

טופליין - 3 - 81036691(0x0)

סוג תעריף	סוג צריכה	קריאה קודמת	קריאה נוכחית	סה"כ צריכה בקוט"ש	מחיר לקוט"ש בא"ג	סה"כ לתשלום
פרטי חשבון עבור תאריכים:						
777	פסגה	01/06/21	30/06/21	1,340.15	43.79	586.85 ₪
778	גבע	4,170.60	4,271.95	101.35	36.65	37.14 ₪
779	שפל	10,465.00	10,550.65	85.65	30.60	26.21 ₪

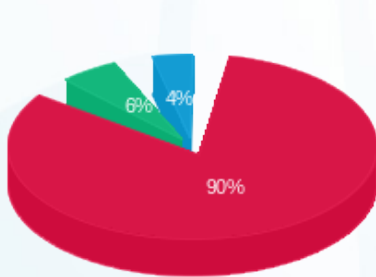
סה"כ לדייר:

פסגה	גבע	שפל	סה"כ	שיא ביקוש
1,340.15	101.35	85.65	1,527.15	0.95
586.85 ₪	37.14 ₪	26.21 ₪	650.21 ₪	

סה"כ צריכה  
 סה"כ לתשלום

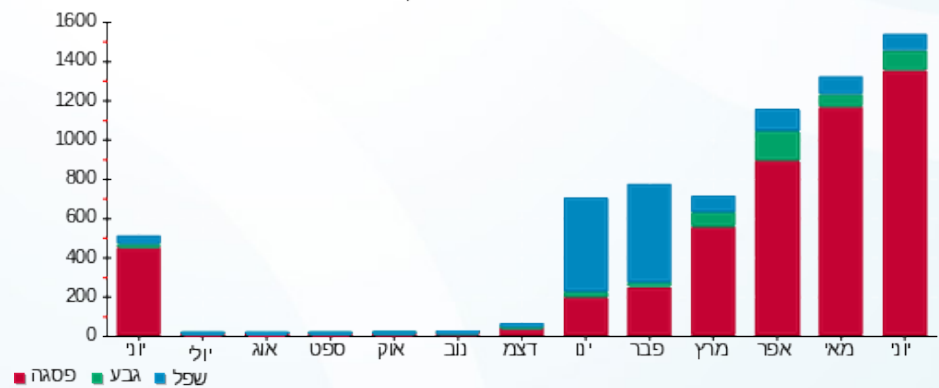
38.02 ₪	<b>תשלום קבוע</b>	
0.00 ₪	<b>תשלום עבור גודל חיבור בKVA (0x0)</b>	
688.23 ₪	<b>סה"כ לתשלום</b>	<b>לא כולל מע"מ</b>

התפלגות חיוב בש"ח לפי תעו"ז



פסגה (586.85 ₪)  
 גבע (37.14 ₪)  
 שפל (26.21 ₪)

הסטוריית צריכה בקוט"ש





05/07/21 תאריך הפקה:  
 30/06/21 תאריך קריאה נוכחית:  
 01/06/21 תאריך קריאה קודמת:

שם דייר: טרגט קומה 03  
 שם אתר: בית כינרת אור יהודה

לקוח/ה נכבד/ה, אנו מתכבדים להגיש את חישוב צריכת החשמל לתקופה 01/06/21 - 30/06/21:

טרגט קומה 03 - 1 - 17312744(0x0)

סוג תעריף	סוג צריכה	קריאה קודמת	קריאה נוכחית	סה"כ צריכה בקוט"ש	מחיר לקוט"ש בא"ג	סה"כ לתשלום
פרטי חשבון עבור תאריכים:						
777	פסגה	01/06/21	30/06/21	3,607.60	43.79	1,579.77 ₪
778	גבע	3,365.50	3,666.00	300.50	36.65	110.13 ₪
779	שפל	7,413.40	7,956.60	543.20	30.60	166.22 ₪

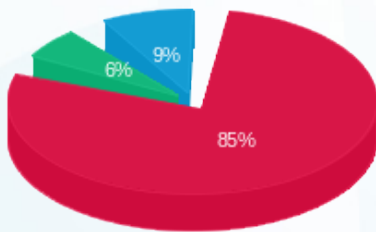
סה"כ לדייר:

פסגה	גבע	שפל	סה"כ	שיא ביקוש
3,607.60	300.50	543.20	4,451.30	21.30
1,579.77 ₪	110.13 ₪	166.22 ₪	1,856.12 ₪	

סה"כ צריכה  
 סה"כ לתשלום

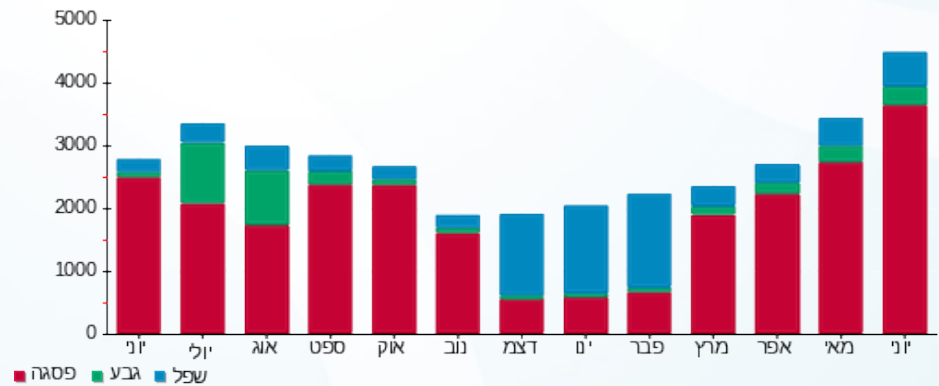
38.02 ₪	תשלום קבוע	
0.00 ₪	תשלום עבור גודל חיבור בKVA (0x0)	
1,894.14 ₪	סה"כ לתשלום	לא כולל מע"מ

התפלגות חיוב בש"ח לפי תעו"ז



פסגה (1,579.77 ₪) 85%  
 גבע (110.13 ₪) 6%  
 שפל (166.22 ₪) 9%

הסטוריית צריכה בקוט"ש



05/07/21 תאריך הפקה:  
 30/06/21 תאריך קריאה נוכחית:  
 01/06/21 תאריך קריאה קודמת:

שם דייר: יוסף רוזנטל בע"מ קומה 5  
 שם אתר: בית כינרת אור יהודה

לקוח/ה נכבד/ה, אנו מתכבדים להגיש את חישוב צריכת החשמל לתקופה 01/06/21 - 30/06/21:

יוסף רוזנטל בע"מ ק. 5 - 7 - 81036691 (0x0)

סוג תעריף	סוג צריכה	קריאה קודמת	קריאה נוכחית	סה"כ צריכה בקוט"ש	מחיר לקוט"ש בא"ג	סה"כ לתשלום
פרטי חשבון עבור תאריכים:						
777	פסגה	01/06/21	30/06/21	1,342.60	43.79	587.92 ₪
778	גבע	9,589.50	9,711.90	122.40	36.65	44.86 ₪
779	שפל	22,830.80	23,141.10	310.30	30.60	94.95 ₪

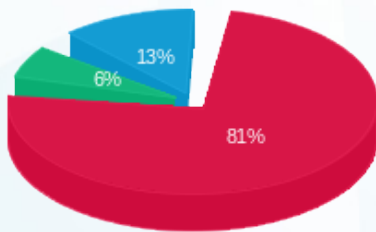
סה"כ לדייר:

פסגה	גבע	שפל	סה"כ	שיא ביקוש
1,342.60	122.40	310.30	1,775.30	1.30
₪ 587.92	₪ 44.86	₪ 94.95	₪ 727.74	

סה"כ צריכה  
 סה"כ לתשלום

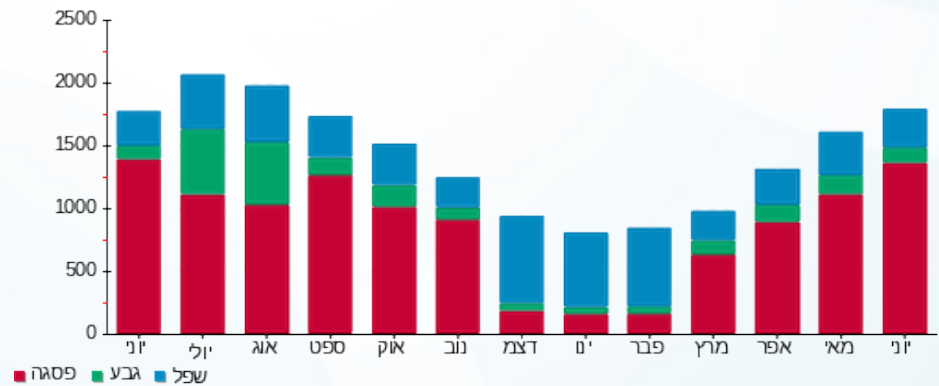
₪ 38.02	<b>תשלום קבוע</b>	
₪ 0.00	<b>תשלום עבור גודל חיבור בKVA (0x0)</b>	
₪ 765.76	<b>סה"כ לתשלום</b>	<b>לא כולל מע"מ</b>

התפלגות חיוב בש"ח לפי תע"ז



פסגה (₪ 587.92) 81%  
 גבע (₪ 44.86) 6%  
 שפל (₪ 94.95) 13%

הסטוריית צריכה בקוט"ש





05/07/21 תאריך הפקה:  
 30/06/21 תאריך קריאה נוכחית:  
 01/06/21 תאריך קריאה קודמת:

**שם דייר:** לידקום קומה 4  
**שם אתר:** בית כינרת אור יהודה

**לקוח/ה נכבד/ה, אנו מתכבדים להגיש את חישוב צריכת החשמל לתקופה 01/06/21 - 30/06/21:**

**צבי - 1 - 81019657(0x0)**

סוג תעריף	סוג צריכה	קריאה קודמת	קריאה נוכחית	סה"כ צריכה בקוט"ש	מחיר לקוט"ש בא"ג	סה"כ לתשלום
			30/06/21	01/06/21	פרטי חשבון עבור תאריכים:	
777	פסגה	16,691.20	17,162.05	-470.85	43.79	₪ -206.19
778	גבע	3,563.40	3,591.60	-28.20	36.65	₪ -10.34
779	שפל	8,966.85	9,021.00	-54.15	30.60	₪ -16.57

**צבי - 2 - 81019657(0x0)**

סוג תעריף	סוג צריכה	קריאה קודמת	קריאה נוכחית	סה"כ צריכה בקוט"ש	מחיר לקוט"ש בא"ג	סה"כ לתשלום
			30/06/21	01/06/21	פרטי חשבון עבור תאריכים:	
777	פסגה	52,396.50	53,255.00	-858.50	43.79	₪ -375.94
778	גבע	11,450.70	11,490.35	-39.65	36.65	₪ -14.53
779	שפל	16,889.35	16,948.95	-59.60	30.60	₪ -18.24

**סי.פי. פתרונות אשראי - 3 - 81019657(0x0)**

סוג תעריף	סוג צריכה	קריאה קודמת	קריאה נוכחית	סה"כ צריכה בקוט"ש	מחיר לקוט"ש בא"ג	סה"כ לתשלום
			30/06/21	01/06/21	פרטי חשבון עבור תאריכים:	
777	פסגה	46,990.30	47,612.10	-621.80	43.79	₪ -272.29
778	גבע	11,700.30	11,718.15	-17.85	36.65	₪ -6.54
779	שפל	22,623.00	22,670.70	-47.70	30.60	₪ -14.60

**ריק - 5 - 81019657(0x0)**

סוג תעריף	סוג צריכה	קריאה קודמת	קריאה נוכחית	סה"כ צריכה בקוט"ש	מחיר לקוט"ש בא"ג	סה"כ לתשלום
			30/06/21	01/06/21	פרטי חשבון עבור תאריכים:	
777	פסגה	21,704.60	21,704.60	0.00	43.79	₪ 0.00
778	גבע	6,553.60	6,553.60	0.00	36.65	₪ 0.00
779	שפל	9,603.85	9,603.85	0.00	30.60	₪ 0.00



לידקום בע"מ קומה 4 - 6 - 81036649(0x0)

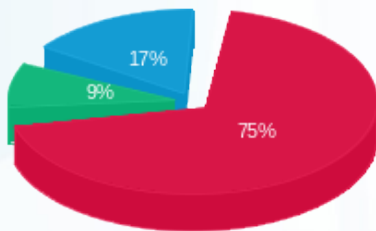
סה"כ לתשלום	מחיר לקוט"ש בא"ג	סה"כ צריכה בקוט"ש	קריאה נוכחית	קריאה קודמת	סוג צריכה	סוג תעריף
			30/06/21	01/06/21	פרטי חשבון עבור תאריכים:	
2,528.26 ₪	43.79	5,773.60	421,070.00	415,296.40	פסגה	777
224.15 ₪	36.65	611.60	117,439.60	116,828.00	גבע	778
421.42 ₪	30.60	1,377.20	250,157.60	248,780.40	שפל	779

סה"כ לדירה:

שיא ביקוש	סה"כ	שפל	גבע	פסגה	סה"כ צריכה
10.00	5,564.10	1,215.75	525.90	3,822.45	סה"כ לתשלום
	2,238.61 ₪	372.02 ₪	192.74 ₪	1,673.85 ₪	

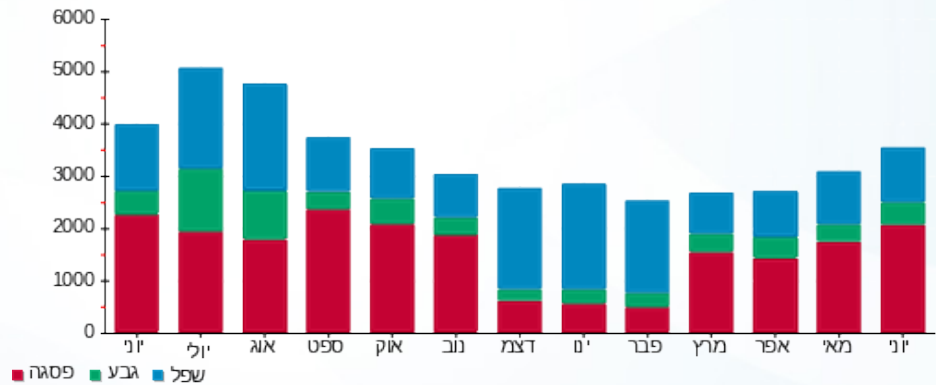
211.60 ₪	<b>תשלום קבוע</b>	
0.00 ₪	<b>תשלום עבור גודל חיבור בKVA (0x0)</b>	
2,450.21 ₪	<b>סה"כ לתשלום</b>	<b>לא כולל מע"מ</b>

התפלגות חיוב בש"ח לפי תע"ז



■ פסגה (1,673.85 ₪)  
■ גבע (192.74 ₪)  
■ שפל (372.02 ₪)

הסטוריית צריכה בקוט"ש





05/07/21 תאריך הפקה:  
 30/06/21 תאריך קריאה נוכחית:  
 01/06/21 תאריך קריאה קודמת:

שם דייר: מינוף בר ספן  
 שם אתר: בית כינרת אור יהודה

לקוח/ה נכבד/ה, אנו מתכבדים להגיש את חישוב צריכת החשמל לתקופה 01/06/21 - 30/06/21:

מינוף בר ספן - 1 - 81036691(0x0)

סה"כ לתשלום	מחיר לקוט"ש בא"ג	סה"כ צריכה בקוט"ש	קריאה נוכחית	קריאה קודמת	סוג צריכה	סוג תעריף
			30/06/21	01/06/21		פרטי חשבון עבור תאריכים:
₪ 307.19	43.79	701.50	23,693.35	22,991.85	פסגה	777
₪ 10.37	36.65	28.30	2,605.70	2,577.40	גבע	778
₪ 19.51	30.60	63.75	7,185.80	7,122.05	שפל	779

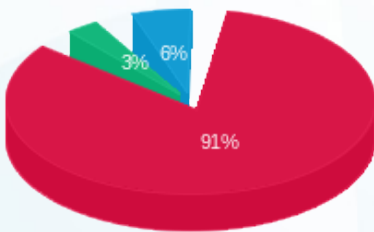
סה"כ לדייר:

שיא ביקוש	סה"כ	שפל	גבע	פסגה
0.70	793.55	63.75	28.30	701.50
	₪ 337.07	₪ 19.51	₪ 10.37	₪ 307.19

סה"כ צריכה  
 סה"כ לתשלום

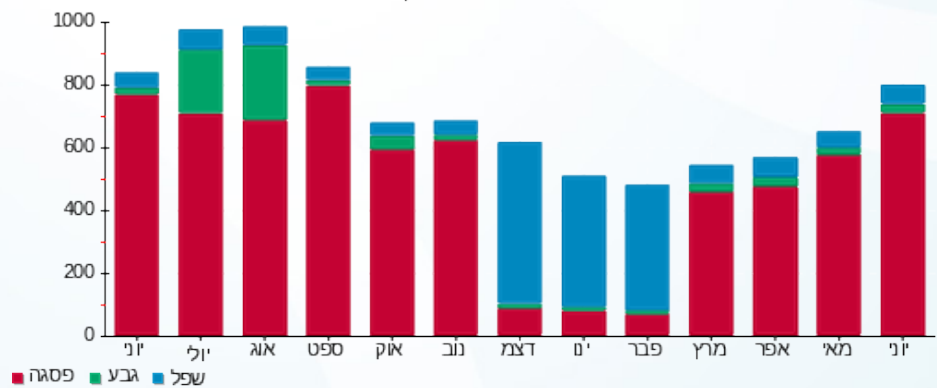
₪ 38.02	<b>תשלום קבוע</b>	
₪ 0.00	<b>תשלום עבור גודל חיבור בKVA (0x0)</b>	
₪ 375.09	<b>סה"כ לתשלום</b>	<b>לא כולל מע"מ</b>

התפלגות חיוב בש"ח לפי תעו"ז



■ פסגה (₪ 307.19)  
 ■ גבע (₪ 10.37)  
 ■ שפל (₪ 19.51)

הסטוריית צריכה בקוט"ש



05/07/21 תאריך הפקה:  
 30/06/21 תאריך קריאה נוכחית:  
 01/06/21 תאריך קריאה קודמת:

שם דייר: מפסק QN ראשי  
 שם אתר: בית כינרת אור יהודה

לקוח/ה נכבד/ה, אנו מתכבדים להגיש את חישוב צריכת החשמל לתקופה 01/06/21 - 30/06/21:

מפסק QN ראשי - 2 - 81036649(0x0)

סוג תעריף	סוג צריכה	קריאה קודמת	קריאה נוכחית	סה"כ צריכה בקוט"ש	מחיר לקוט"ש בא"ג	סה"כ לתשלום
		01/06/21	30/06/21	פרטי חשבון עבור תאריכים:		
777	פסגה	4,259,944.00	4,331,732.00	71,788.00	43.79	31,435.97 ₪
778	גבע	1,417,552.00	1,429,304.00	11,752.00	36.65	4,307.11 ₪
779	שפל	2,991,344.00	3,011,188.00	19,844.00	30.60	6,072.26 ₪

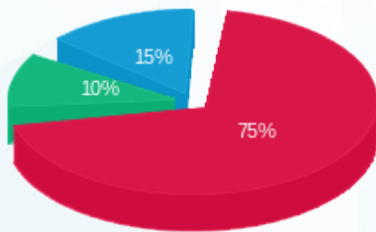
סה"כ לדייר:

פסגה	גבע	שפל	סה"כ	שיא ביקוש
71,788.00	11,752.00	19,844.00	103,384.00	116.00
31,435.97 ₪	4,307.11 ₪	6,072.26 ₪	41,815.34 ₪	

סה"כ צריכה  
 סה"כ לתשלום

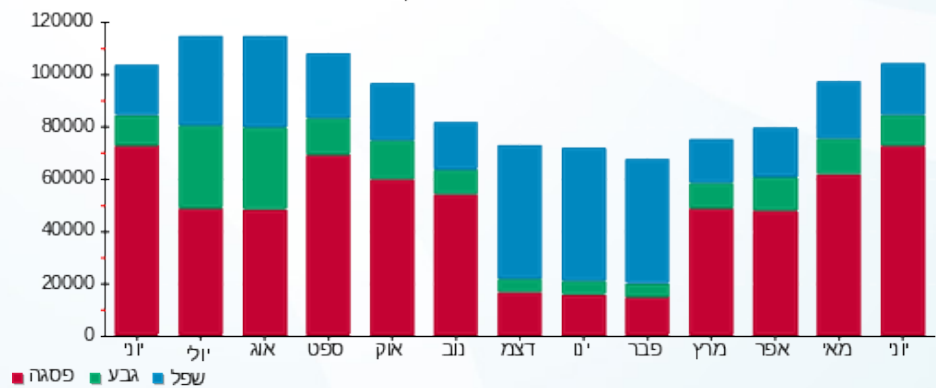
211.60 ₪	תשלום קבוע	
0.00 ₪	תשלום עבור גודל חיבור בKVA (0x0)	
42,026.94 ₪	סה"כ לתשלום	לא כולל מע"מ

התפלגות חיוב בש"ח לפי תעו"ז



פסגה (31,435.97 ₪) 75%  
 גבע (4,307.11 ₪) 10%  
 שפל (6,072.26 ₪) 15%

הסטוריית צריכה בקוט"ש



05/07/21 תאריך הפקה:  
 30/06/21 תאריך קריאה נוכחית:  
 01/06/21 תאריך קריאה קודמת:

שם דייר: סי פי פתרונות אשראי קומה 4  
 שם אתר: בית כינרת אור יהודה

לקוח/ה נכבד/ה, אנו מתכבדים להגיש את חישוב צריכת החשמל לתקופה 01/06/21 - 30/06/21:

סי פי פתרונות אשראי קומה 4 - 3 - 81019657(0x0)

סוג תעריף	סוג צריכה	קריאה קודמת	קריאה נוכחית	סה"כ צריכה בקוט"ש	מחיר לקוט"ש בא"ג	סה"כ לתשלום
פרטי חשבון עבור תאריכים:						
777	פסגה	01/06/21	30/06/21	621.80	43.79	272.29 ₪
778	גבע	11,700.30	11,718.15	17.85	36.65	6.54 ₪
779	שפל	22,623.00	22,670.70	47.70	30.60	14.60 ₪

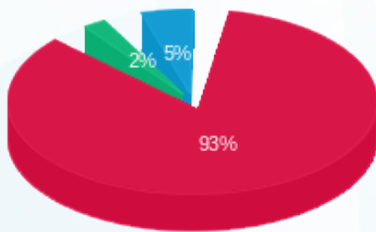
סה"כ לדייר:

פסגה	גבע	שפל	סה"כ	שיא ביקוש
621.80	17.85	47.70	687.35	1.45
272.29 ₪	6.54 ₪	14.60 ₪	293.42 ₪	

סה"כ צריכה  
 סה"כ לתשלום

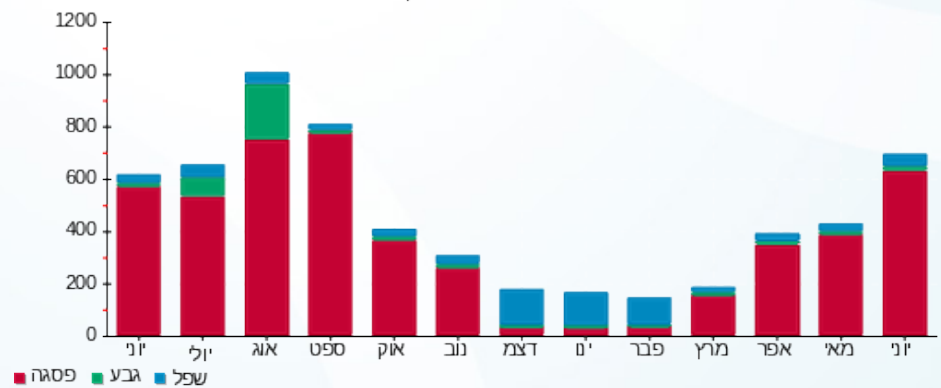
38.02 ₪	תשלום קבוע	
0.00 ₪	תשלום עבור גודל חיבור בKVA (0x0)	
331.44 ₪	סה"כ לתשלום	לא כולל מע"מ

התפלגות חיוב בש"ח לפי תעו"ז



■ פסגה (272.29 ₪)  
 ■ גבע (6.54 ₪)  
 ■ שפל (14.60 ₪)

הסטוריית צריכה בקוט"ש





05/07/21 תאריך הפקה:  
 30/06/21 תאריך קריאה נוכחית:  
 01/06/21 תאריך קריאה קודמת:

שם דייר: סלקום קומה 1-  
 שם אתר: בית כינרת אור יהודה

לקוח/ה נכבד/ה, אנו מתכבדים להגיש את חישוב צריכת החשמל לתקופה 01/06/21 - 30/06/21:

סלקום - 8 - (0x0)81036649

סוג תעריף	סוג צריכה	קריאה קודמת	קריאה נוכחית	סה"כ צריכה בקוט"ש	מחיר לקוט"ש בא"ג	סה"כ לתשלום
		01/06/21	30/06/21	פרטי חשבון עבור תאריכים:		
777	פסגה	100,449.50	102,489.40	2,039.90	43.79	893.27 ₪
778	גבע	52,302.30	53,050.80	748.50	36.65	274.33 ₪
779	שפל	153,909.05	155,621.90	1,712.85	30.60	524.13 ₪

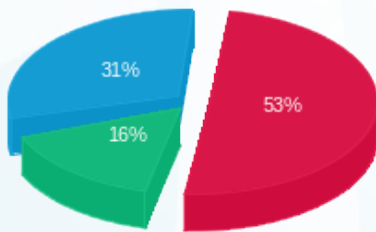
סה"כ לדייר:

פסגה	גבע	שפל	סה"כ	שיא ביקוש
2,039.90	748.50	1,712.85	4,501.25	9.25
893.27 ₪	274.33 ₪	524.13 ₪	1,691.73 ₪	

סה"כ צריכה  
 סה"כ לתשלום

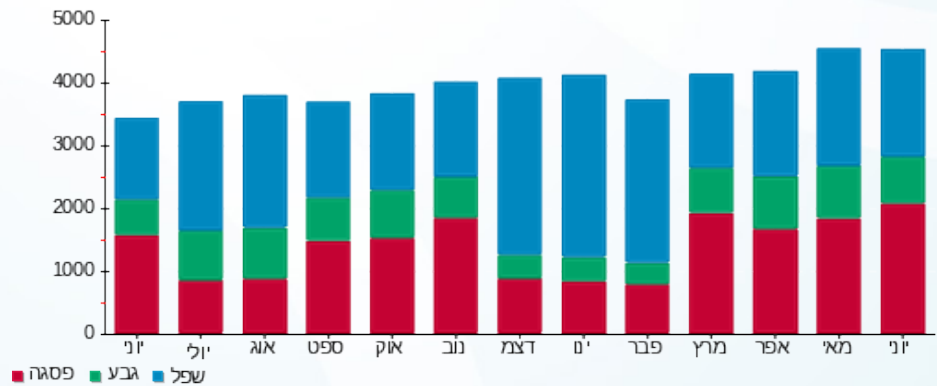
211.60 ₪	תשלום קבוע	
0.00 ₪	תשלום עבור גודל חיבור בKVA (0x0)	
1,903.33 ₪	סה"כ לתשלום	לא כולל מע"מ

התפלגות חיוב בש"ח לפי תעו"ז



פסגה (893.27 ₪)  
 גבע (274.33 ₪)  
 שפל (524.13 ₪)

הסטוריית צריכה בקוט"ש





05/07/21 תאריך הפקדה:  
 30/06/21 תאריך קריאה נוכחית:  
 01/06/21 תאריך קריאה קודמת:

שם דייר: פארגון קומה 3  
 שם אתר: בית כינרת אור יהודה

לקוח/ה נכבד/ה, אנו מתכבדים להגיש את חישוב צריכת החשמל לתקופה 01/06/21 - 30/06/21:

פארגון ק. 3 - 6 - 81019657 (0x0)

סה"כ לתשלום	מחיר לקוט"ש בא"ג	סה"כ צריכה בקוט"ש	קריאה נוכחית	קריאה קודמת	סוג צריכה	סוג תעריף
			30/06/21	01/06/21		פרטי חשבון עבור תאריכים:
1,337.30 ₪	43.79	3,053.90	184,174.10	181,120.20	פסגה	777
43.87 ₪	36.65	119.70	31,262.40	31,142.70	גבע	778
81.55 ₪	30.60	266.50	56,777.30	56,510.80	שפל	779

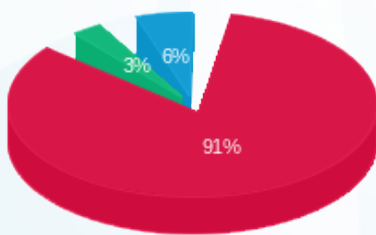
סה"כ לדייר:

שיא ביקוש	סה"כ	שפל	גבע	פסגה
2.80	3,440.10	266.50	119.70	3,053.90
	1,462.72 ₪	81.55 ₪	43.87 ₪	1,337.30 ₪

סה"כ צריכה  
 סה"כ לתשלום

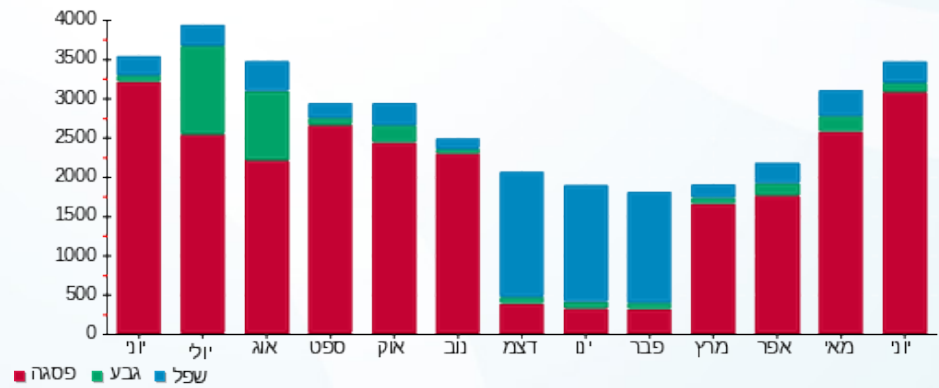
38.02 ₪	<b>תשלום קבוע</b>	
0.00 ₪	<b>תשלום עבור גודל חיבור בKVA (0x0)</b>	
1,500.74 ₪	<b>סה"כ לתשלום</b>	<b>לא כולל מע"מ</b>

התפלגות חיוב בש"ח לפי תעו"ז



■ פסגה (1,337.30 ₪)  
 ■ גבע (43.87 ₪)  
 ■ שפל (81.55 ₪)

הסטוריית צריכה בקוט"ש



05/07/21 תאריך הפקה:  
 30/06/21 תאריך קריאה נוכחית:  
 01/06/21 תאריך קריאה קודמת:

שם דייר: פיי.אייץ.איי נטוורקס חניון  
 שם אתר: בית כינרת אור יהודה

לקוח/ה נכבד/ה, אנו מתכבדים להגיש את חישוב צריכת החשמל לתקופה 01/06/21 - 30/06/21:

פיי.אייץ.איי נטוורקס - 7 - 81038287(0x0)

סוג תעריף	סוג צריכה	קריאה קודמת	קריאה נוכחית	סה"כ צריכה בקוט"ש	מחיר לקוט"ש בא"ג	סה"כ לתשלום
פרטי חשבון עבור תאריכים:						
777	פסגה	01/06/21	30/06/21	1,618.25	43.79	708.63 ₪
778	גבע	56,923.60	57,544.05	620.45	36.65	227.39 ₪
779	שפל	167,030.00	168,412.80	1,382.80	30.60	423.14 ₪

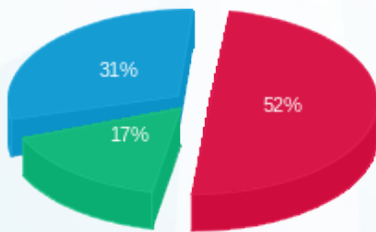
סה"כ לדייר:

פסגה	גבע	שפל	סה"כ	שיא ביקוש
1,618.25	620.45	1,382.80	3,621.50	5.75
708.63 ₪	227.39 ₪	423.14 ₪	1,359.16 ₪	

סה"כ צריכה  
 סה"כ לתשלום

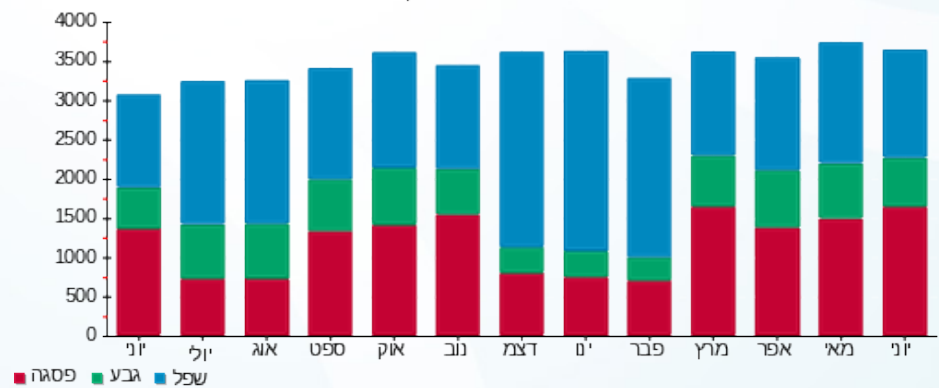
38.02 ₪	תשלום קבוע	
0.00 ₪	תשלום עבור גודל חיבור בKVA (0x0)	
1,397.18 ₪	סה"כ לתשלום	לא כולל מע"מ

התפלגות חיוב בש"ח לפי תע"ז



■ פסגה (708.63 ₪)  
 ■ גבע (227.39 ₪)  
 ■ שפל (423.14 ₪)

הסטוריית צריכה בקוט"ש





05/07/21 תאריך הפקה:  
 30/06/21 תאריך קריאה נוכחית:  
 01/06/21 תאריך קריאה קודמת:

שם דייר: פלאפון קומה 1-  
 שם אתר: בית כינרת אור יהודה

לקוח/ה נכבד/ה, אנו מתכבדים להגיש את חישוב צריכת החשמל לתקופה 01/06/21 - 30/06/21:

פלאפון - 4 - 81036649(0x0)

סה"כ לתשלום	מחיר לקוט"ש בא"ג	סה"כ צריכה בקוט"ש	קריאה נוכחית	קריאה קודמת	סוג צריכה	סוג תעריף
			30/06/21	01/06/21		פרטי חשבון עבור תאריכים:
₪ 868.88	43.79	1,984.20	87,211.15	85,226.95	פסגה	777
₪ 278.10	36.65	758.80	45,986.60	45,227.80	גבע	778
₪ 508.31	30.60	1,661.15	129,900.10	128,238.95	שפל	779

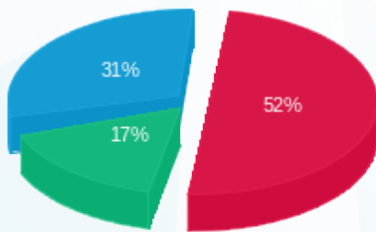
סה"כ לדייר:

שיא ביקוש	סה"כ	שפל	גבע	פסגה
7.15	4,404.15	1,661.15	758.80	1,984.20
	₪ 1,655.29	₪ 508.31	₪ 278.10	₪ 868.88

סה"כ צריכה  
 סה"כ לתשלום

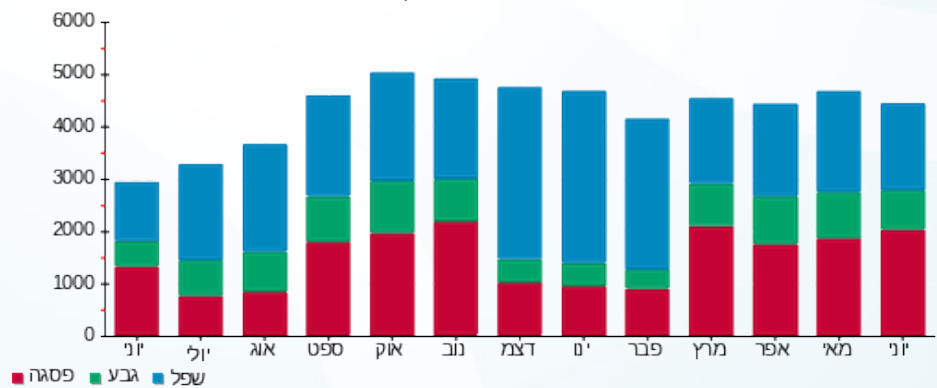
₪ 211.60	<b>תשלום קבוע</b>	
₪ 0.00	<b>תשלום עבור גודל חיבור בKVA (0x0)</b>	
₪ 1,866.89	<b>סה"כ לתשלום</b>	<b>לא כולל מע"מ</b>

התפלגות חיוב בש"ח לפי תעו"ז



■ פסגה (₪ 868.88)  
 ■ גבע (₪ 278.10)  
 ■ שפל (₪ 508.31)

הסטוריית צריכה בקוט"ש





05/07/21 תאריך הפקדה:  
 30/06/21 תאריך קריאה נוכחית:  
 01/06/21 תאריך קריאה קודמת:

שם דייר: פלגי ק. קרקע  
 שם אתר: בית כינרת אור יהודה

לקוח/ה נכבד/ה, אנו מתכבדים להגיש את חישוב צריכת החשמל לתקופה 01/06/21 - 30/06/21:

פלגי - 5 - 81038287(0x0)

סה"כ לתשלום	מחיר לקוט"ש בא"ג	סה"כ צריכה בקוט"ש	קריאה נוכחית	קריאה קודמת	סוג צריכה	סוג תעריף
			30/06/21	01/06/21	פרטי חשבון עבור תאריכים:	
1,297.50 ₪	43.79	2,963.00	162,686.20	159,723.20	פסגה	777
40.68 ₪	36.65	111.00	30,362.00	30,251.00	גבע	778
62.42 ₪	30.60	204.00	36,761.40	36,557.40	שפל	779

סה"כ לדייר:

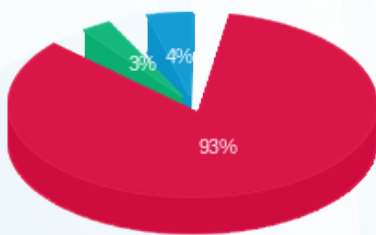
שיא ביקוש	סה"כ	שפל	גבע	פסגה
9.40	3,278.00	204.00	111.00	2,963.00
	1,400.60 ₪	62.42 ₪	40.68 ₪	1,297.50 ₪

סה"כ צריכה

סה"כ לתשלום

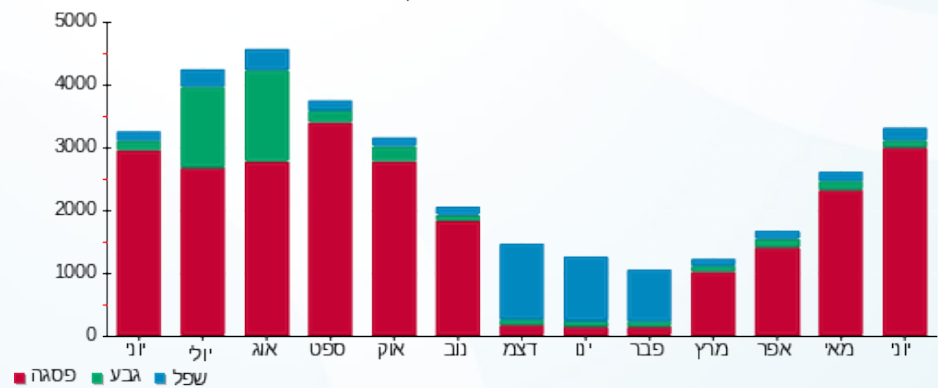
38.02 ₪	<b>תשלום קבוע</b>	
0.00 ₪	<b>תשלום עבור גודל חיבור בKVA (0x0)</b>	
1,438.62 ₪	<b>סה"כ לתשלום</b>	<b>לא כולל מע"מ</b>

התפלגות חיוב בש"ח לפי תעו"ז



פסגה (1,297.50 ₪) 93%  
 גבע (40.68 ₪) 3%  
 שפל (62.42 ₪) 4%

הסטוריית צריכה בקוט"ש





05/07/21 תאריך הפקה:  
 30/06/21 תאריך קריאה נוכחית:  
 01/06/21 תאריך קריאה קודמת:

שם דייר: צבי אברמוביץ קומה 4  
 שם אתר: בית כינרת אור יהודה

לקוח/ה נכבד/ה, אנו מתכבדים להגיש את חישוב צריכת החשמל לתקופה 01/06/21 - 30/06/21:

צבי אברמוביץ - 1 - (0x0)81019657

סוג תעריף	סוג צריכה	קריאה קודמת	קריאה נוכחית	סה"כ צריכה בקוט"ש	מחיר לקוט"ש בא"ג	סה"כ לתשלום
			30/06/21	01/06/21	פרטי חשבון עבור תאריכים:	
777	פסגה	16,691.20	17,162.05	470.85	43.79	206.19 ₪
778	גבע	3,563.40	3,591.60	28.20	36.65	10.34 ₪
779	שפל	8,966.85	9,021.00	54.15	30.60	16.57 ₪

צבי אברמוביץ - 2 - (0x0)81019657

סוג תעריף	סוג צריכה	קריאה קודמת	קריאה נוכחית	סה"כ צריכה בקוט"ש	מחיר לקוט"ש בא"ג	סה"כ לתשלום
			30/06/21	01/06/21	פרטי חשבון עבור תאריכים:	
777	פסגה	52,396.50	53,255.00	858.50	43.79	375.94 ₪
778	גבע	11,450.70	11,490.35	39.65	36.65	14.53 ₪
779	שפל	16,889.35	16,948.95	59.60	30.60	18.24 ₪

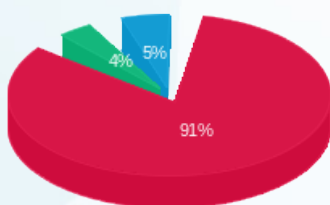
סה"כ לדייר:

פסגה	גבע	שפל	סה"כ	שיא ביקוש
1,329.35	67.85	113.75	1,510.95	2.20
₪ 582.12	₪ 24.87	₪ 34.81	₪ 641.80	

סה"כ צריכה  
 סה"כ לתשלום

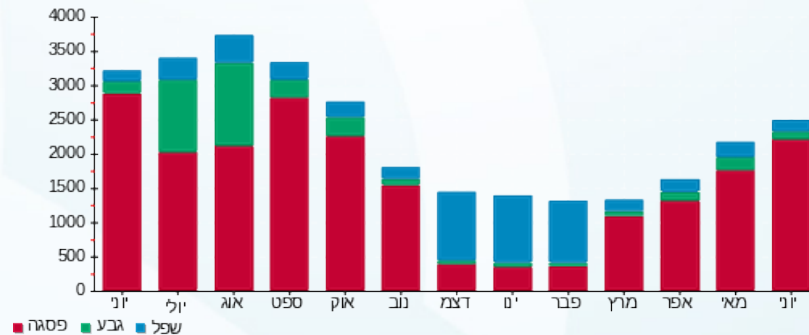
38.02 ₪	תשלום קבוע	
0.00 ₪	תשלום עבור גודל חיבור בKVA (0x0)	
679.82 ₪	סה"כ לתשלום	לא כולל מע"מ

התפלגות חיוב בש"ח לפי תע"ז



פסגה (582.12 ₪) 91%  
 גבע (24.87 ₪) 4%  
 שפל (34.81 ₪) 5%

הסטוריית צריכה בקוט"ש



05/07/21 תאריך הפקה:  
 30/06/21 תאריך קריאה נוכחית:  
 01/06/21 תאריך קריאה קודמת:

שם דייר: ציבורי  
 שם אתר: בית כינרת אור יהודה

לקוח/ה נכבד/ה, אנו מתכבדים להגיש את חישוב צריכת החשמל לתקופה 01/06/21 - 30/06/21:

ציבורי - 1 - 81036649(0x0)

סה"כ לתשלום	מחיר לקוט"ש בא"ג	סה"כ צריכה בקוט"ש	קריאה נוכחית	קריאה קודמת	סוג צריכה	סוג תעריף
			30/06/21	01/06/21	פרטי חשבון עבור תאריכים:	
₪ 7,518.83	43.79	17,170.20	1,031,985.00	1,014,814.80	פסגה	777
₪ 1,308.62	36.65	3,570.60	379,401.00	375,830.40	גבע	778
₪ 1,080.85	30.60	3,532.20	667,814.40	664,282.20	שפל	779

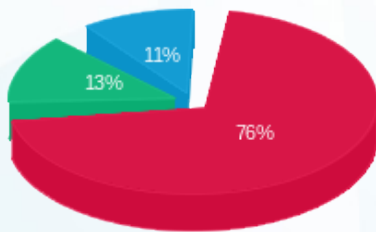
סה"כ לדייר:

שיא ביקוש	סה"כ	שפל	גבע	פסגה
46.80	24,273.00	3,532.20	3,570.60	17,170.20
	₪ 9,908.31	₪ 1,080.85	₪ 1,308.62	₪ 7,518.83

סה"כ צריכה  
 סה"כ לתשלום

₪ 211.60	<b>תשלום קבוע</b>	
₪ 0.00	<b>תשלום עבור גודל חיבור בKVA (0x0)</b>	
₪ 10,119.91	<b>סה"כ לתשלום</b>	<b>לא כולל מע"מ</b>

התפלגות חיוב בש"ח לפי תעו"ז



■ פסגה (₪ 7,518.83) 76%  
 ■ גבע (₪ 1,308.62) 13%  
 ■ שפל (₪ 1,080.85) 11%

הסטוריית צריכה בקוט"ש

