



06/07/21 תאריך הפקה:
 30/06/21 תאריך קריאה נוכחית:
 01/06/21 תאריך קריאה קודמת:

שם דייר: א.דוד יבוא KHL בניין 1 חשמל
 שם אתר: עוגן נתניה בניין 1

לקוח/ה נכבד/ה, אנו מתכבדים להגיש את חישוב צריכת החשמל לתקופה 01/06/21 - 30/06/21:

א.דוד יבוא KHL - חשמל - 5 - 81017127(3x63)

סוג תעריף	סוג צריכה	קריאה קודמת	קריאה נוכחית	סה"כ צריכה בקוט"ש	מחיר לקוט"ש בא"ג	סה"כ לתשלום
פרטי חשבון עבור תאריכים:						
777	פסגה	01/06/21	30/06/21	406.40	34.84	141.59 ₪
778	גבע	23,560.10	23,616.40	56.30	28.20	15.88 ₪
779	שפל	34,329.20	34,378.50	49.30	22.90	11.29 ₪

סה"כ לדייר:

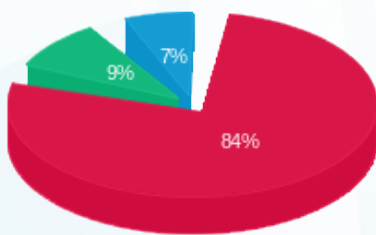
פסגה	גבע	שפל	סה"כ	שיא ביקוש
406.40	56.30	49.30	512.00	2.50
141.59 ₪	15.88 ₪	11.29 ₪	168.76 ₪	

סה"כ צריכה

סה"כ לתשלום

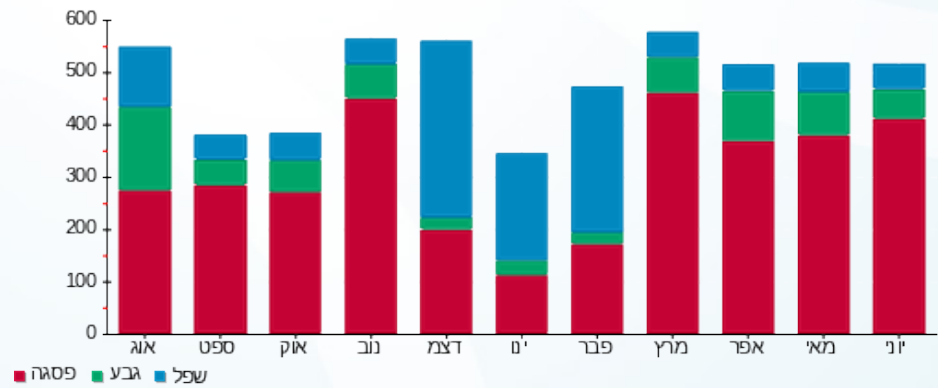
503.57 ₪	תשלום קבוע	
3,535.35 ₪	תשלום עבור גודל חיבור בKVA (3x63)	
4,207.67 ₪	סה"כ לתשלום	לא כולל מע"מ

התפלגות חיוב בש"ח לפי תע"ז



■ פסגה (141.59 ₪)
 ■ גבע (15.88 ₪)
 ■ שפל (11.29 ₪)

הסטוריית צריכה בקוט"ש



06/07/21 תאריך הפקה:
 30/06/21 תאריך קריאה נוכחית:
 01/06/21 תאריך קריאה קודמת:

שם דייר: א.דוד יבוא KHL בניין 1 מ"א
 שם אתר: עוגן נתניה בניין 1

לקוח/ה נכבד/ה, אנו מתכבדים להגיש את חישוב צריכת החשמל לתקופה 01/06/21 - 30/06/21:

א.דוד יבוא KHL מ"א - 2 - (81018679x3)

סוג תעריף	סוג צריכה	קריאה קודמת	קריאה נוכחית	סה"כ צריכה בקוט"ש	מחיר לקוט"ש בא"ג	סה"כ לתשלום
			30/06/21	01/06/21	פרטי חשבון עבור תאריכים:	
777	פסגה	26,807.80	26,965.40	157.60	34.84	54.91 ₪
778	גבע	6,772.20	6,797.00	24.80	28.20	6.99 ₪
779	שפל	14,773.20	14,805.00	31.80	22.90	7.28 ₪

ציורים

סוג תעריף	סוג צריכה	קריאה קודמת	קריאה נוכחית	סה"כ צריכה בקוט"ש	מחיר לקוט"ש בא"ג	סה"כ לתשלום
			30/06/21	01/06/21	פרטי חשבון עבור תאריכים:	
777	פסגה			1,618.969	34.84	564.05 ₪
778	גבע			249.534	28.20	70.37 ₪
779	שפל			20.535	22.90	4.70 ₪

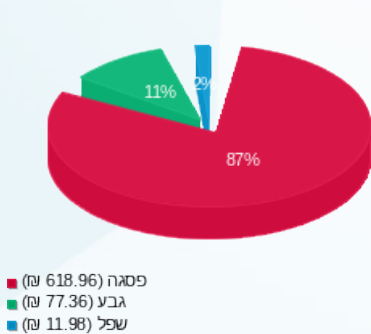
סה"כ לדייר:

פסגה	גבע	שפל	סה"כ	שיא ביקוש
1,776.57	274.33	52.33	2,103.24	1.20
₪ 618.96	₪ 77.36	₪ 11.98	₪ 708.30	

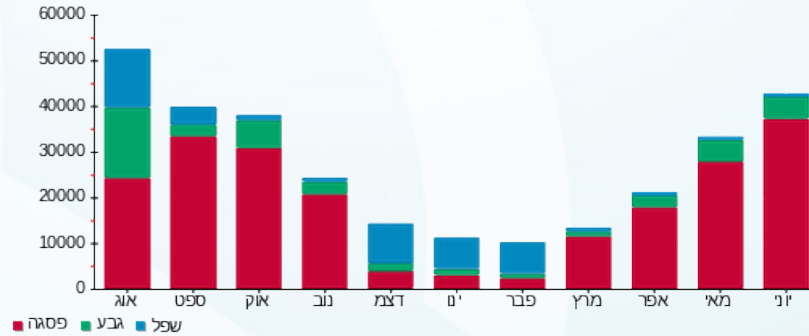
סה"כ צריכה
 סה"כ לתשלום

503.57 ₪	תשלום קבוע	
8,978.66 ₪	תשלום עבור גודל חיבור בKVA (3x160)	
10,190.53 ₪	סה"כ לתשלום	לא כולל מע"מ

התפלגות חיוב בש"ח לפי תע"ז



הסטוריית צריכה בקוט"ש



06/07/21 תאריך הפקה:
 30/06/21 תאריך קריאה נוכחית:
 01/06/21 תאריך קריאה קודמת:

שם דייר: אמדר בניין 1 קומה 2 מ"א
 שם אתר: עוגן נתניה בניין 1

לקוח/ה נכבד/ה, אנו מתכבדים להגיש את חישוב צריכת החשמל לתקופה 01/06/21 - 30/06/21:

אמדר בניין 1 קומה 2 מ"א - 5 - (3x200)81018679

סוג תעריף	סוג צריכה	קריאה קודמת	קריאה נוכחית	סה"כ צריכה בקוט"ש	מחיר לקוט"ש בא"ג	סה"כ לתשלום
פרטי חשבון עבור תאריכים:						
777	פסגה	01/06/21	30/06/21	264.60	34.84	92.19 ₪
778	גבע	4,814.00	4,821.00	7.00	28.20	1.97 ₪
779	שפל	8,437.80	8,438.20	0.40	22.90	0.09 ₪

צילרים

סוג תעריף	סוג צריכה	קריאה קודמת	קריאה נוכחית	סה"כ צריכה בקוט"ש	מחיר לקוט"ש בא"ג	סה"כ לתשלום
פרטי חשבון עבור תאריכים:						
777	פסגה	01/06/21	30/06/21	2,718.142	34.84	947.00 ₪
778	גבע			70.433	28.20	19.86 ₪
779	שפל			0.258	22.90	0.06 ₪

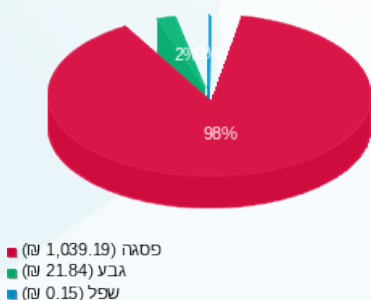
סה"כ לדייר:

פסגה	גבע	שפל	סה"כ	שיא ביקוש
2,982.74	77.43	0.66	3,060.83	2.00
₪ 1,039.19	₪ 21.84	₪ 0.15	₪ 1,061.17	

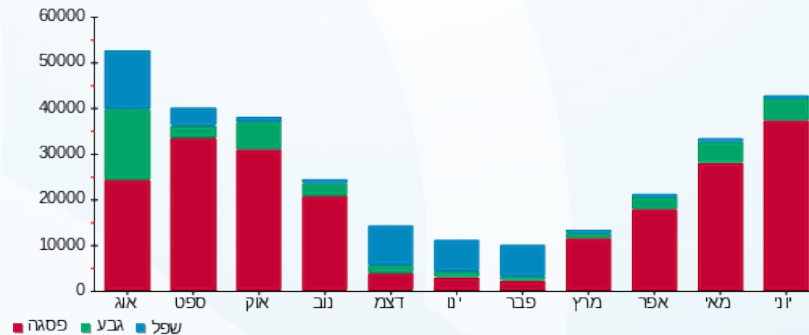
סה"כ צריכה
 סה"כ לתשלום

לא כולל מע"מ	סה"כ לתשלום	תשלום קבוע	תשלום עבור גודל חיבור ב KVA (3x200)	תשלום קבוע
	12,788.06 ₪		11,223.32 ₪	503.57 ₪

התפלגות חיוב בש"ח לפי תע"ז



הסטוריית צריכה בקוט"ש



06/07/21 תאריך הפקה:
 30/06/21 תאריך קריאה נוכחית:
 01/06/21 תאריך קריאה קודמת:

שם דייר: אמדר בניין 1 קומה 2 מאור וכח
שם אתר: עוגן נתניה בניין 1

לקוח/ה נכבד/ה, אנו מתכבדים להגיש את חישוב צריכת החשמל לתקופה 01/06/21 - 30/06/21:

אמדר בניין 1 קומה 2 מאור וכח - 3 - 81037892(3x125)

סוג תעריף	סוג צריכה	קריאה קודמת	קריאה נוכחית	סה"כ צריכה בקוט"ש	מחיר לקוט"ש בא"ג	סה"כ לתשלום
		01/06/21	30/06/21	פרטי חשבון עבור תאריכים:		
777	פסגה	185,281.60	188,889.40	3,607.80	34.84	1,256.96 ₪
778	גבע	43,493.80	43,919.80	426.00	28.20	120.13 ₪
779	שפל	115,274.60	116,007.00	732.40	22.90	167.72 ₪

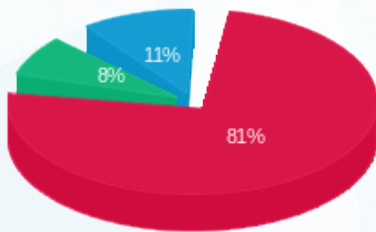
סה"כ לדייר:

פסגה	גבע	שפל	סה"כ	שיא ביקוש
3,607.80	426.00	732.40	4,766.20	19.40
1,256.96 ₪	120.13 ₪	167.72 ₪	1,544.81 ₪	

סה"כ צריכה
סה"כ לתשלום

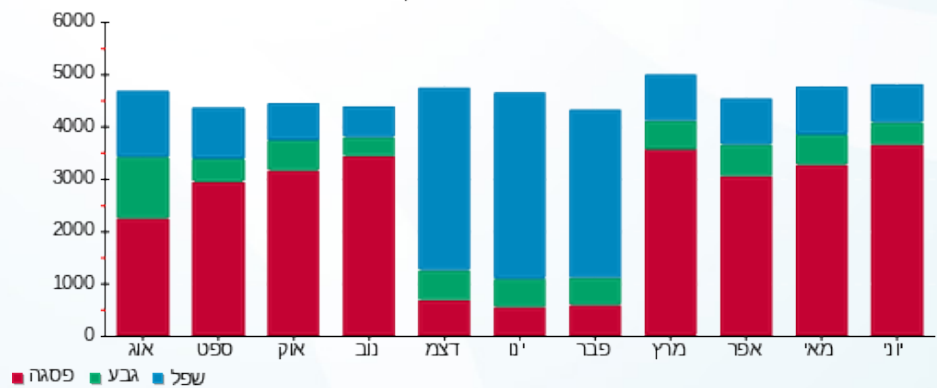
503.57 ₪	תשלום קבוע	
7,014.58 ₪	תשלום עבור גודל חיבור בKVA (3x125)	
9,062.95 ₪	סה"כ לתשלום	לא כולל מע"מ

התפלגות חיוב בש"ח לפי תע"ז



■ פסגה (1,256.96 ₪)
 ■ גבע (120.13 ₪)
 ■ שפל (167.72 ₪)

הסטוריית צריכה בקוט"ש



06/07/21 תאריך הפקה:
 30/06/21 תאריך קריאה נוכחית:
 01/06/21 תאריך קריאה קודמת:

שם דייר: בבינה אנדריי - מטבחי ארן בניין 1 חשמל
שם אתר: עוגן נתניה בניין 1

לקוח/ה נכבד/ה, אנו מתכבדים להגיש את חישוב צריכת החשמל לתקופה 01/06/21 - 30/06/21:

בבינה אנדריי - מטבחי ארן חשמל - 7 - 81017127 (3x100)

סוג תעריף	סוג צריכה	קריאה קודמת	קריאה נוכחית	סה"כ צריכה בקוט"ש	מחיר לקוט"ש בא"ג	סה"כ לתשלום
פרטי חשבון עבור תאריכים:						
777	פסגה	01/06/21	30/06/21	3,131.60	34.84	1,091.05 ₪
778	גבע	88,796.50	89,183.30	386.80	28.20	109.08 ₪
779	שפל	95,467.40	95,585.70	118.30	22.90	27.09 ₪

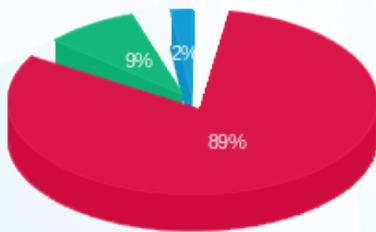
סה"כ לדייר:

פסגה	גבע	שפל	סה"כ	שיא ביקוש
3,131.60	386.80	118.30	3,636.70	19.90
1,091.05 ₪	109.08 ₪	27.09 ₪	1,227.22 ₪	

סה"כ צריכה
סה"כ לתשלום

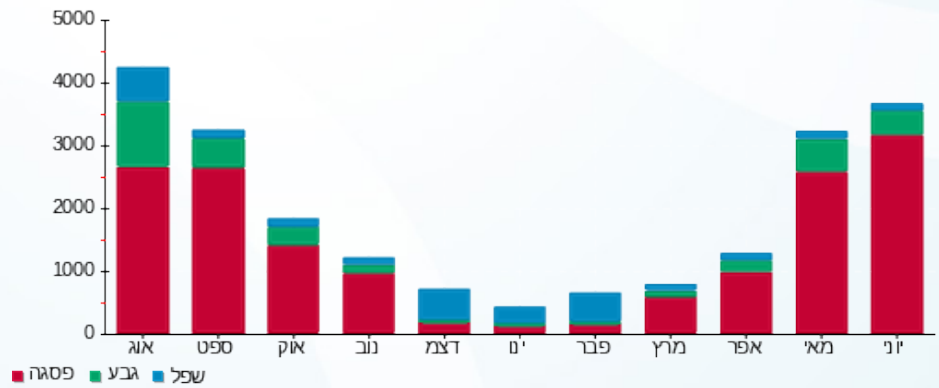
503.57 ₪	תשלום קבוע	
5,611.66 ₪	תשלום עבור גודל חיבור בKVA (3x100)	
7,342.45 ₪	סה"כ לתשלום	לא כולל מע"מ

התפלגות חיוב בש"ח לפי תעו"ז



■ פסגה (1,091.05 ₪)
 ■ גבע (109.08 ₪)
 ■ שפל (27.09 ₪)

הסטוריית צריכה בקוט"ש



06/07/21

תאריך הפקה:

שם דייר: גרופ פרו סנטר בע"מ בניין 1 קומה 3 צד צפון מ"א

30/06/21

תאריך קריאה נוכחית:

שם אתר: עוגן נתניה בניין 1

01/06/21

תאריך קריאה קודמת:

לקוח/ה נכבד/ה, אנו מתכבדים להגיש את חישוב צריכת החשמל לתקופה 01/06/21 - 30/06/21:

גרופ פרו סנטר בע"מ קומה 3 צד צפון מ"א - 8 - 81018866(3x100)

סוג תעריף	סוג צריכה	קריאה קודמת	קריאה נוכחית	סה"כ צריכה בקוט"ש	מחיר לקוט"ש בא"ג	סה"כ לתשלום
פרטי חשבון עבור תאריכים:						
777	פסגה	01/06/21	30/06/21	0.00	34.84	0.00 ₪
778	גבע	01/06/21	30/06/21	0.00	28.20	0.00 ₪
779	שפל	01/06/21	30/06/21	0.00	22.90	0.00 ₪

צילרים

סוג תעריף	סוג צריכה	קריאה קודמת	קריאה נוכחית	סה"כ צריכה בקוט"ש	מחיר לקוט"ש בא"ג	סה"כ לתשלום
פרטי חשבון עבור תאריכים:						
777	פסגה	01/06/21	30/06/21	0.000	34.84	0.00 ₪
778	גבע	01/06/21	30/06/21	0.000	28.20	0.00 ₪
779	שפל	01/06/21	30/06/21	0.000	22.90	0.00 ₪

סה"כ לדירה:

פסגה	גבע	שפל	סה"כ	שיא ביקוש
0.00	0.00	0.00	0.00	
0.00 ₪	0.00 ₪	0.00 ₪	0.00 ₪	

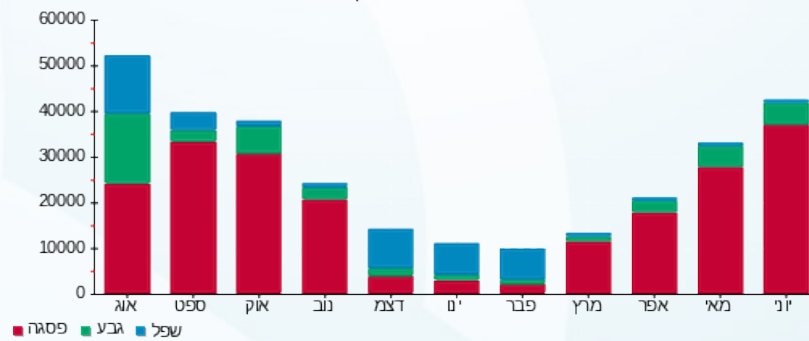
סה"כ צריכה
סה"כ לתשלום

503.57 ₪	תשלום קבוע	
5,611.66 ₪	תשלום עבור גודל חיבור בKVA (3x100)	
6,115.23 ₪	סה"כ לתשלום	לא כולל מע"מ

התפלגות חיוב בש"ח לפי תע"ז

פסגה (0.00 ₪)
גבע (0.00 ₪)
שפל (0.00 ₪)

הסטוריית צריכה בקוט"ש



06/07/21 תאריך הפקה:
 30/06/21 תאריך קריאה נוכחית:
 01/06/21 תאריך קריאה קודמת:

שם דייר: זיגי יבוא ושיווק בניין 1 קומה 1 צפון מ"א
שם אתר: עוגן נתניה בניין 1

לקוח/ה נכבד/ה, אנו מתכבדים להגיש את חישוב צריכת החשמל לתקופה 01/06/21 - 30/06/21:

זיגי יבוא ושיווק קומה 1 צפון מ"א - 2 - 81018866(3x100)

סוג תעריף	סוג צריכה	קריאה קודמת	קריאה נוכחית	סה"כ צריכה בקוט"ש	מחיר לקוט"ש בא"ג	סה"כ לתשלום
פרטי חשבון עבור תאריכים:						
777	פסגה	01/06/21	30/06/21	226.80	34.84	79.02 ₪
778	גבע	3,379.00	3,404.40	25.40	28.20	7.16 ₪
779	שפל	5,276.30	5,285.70	9.40	22.90	2.15 ₪

צילרים

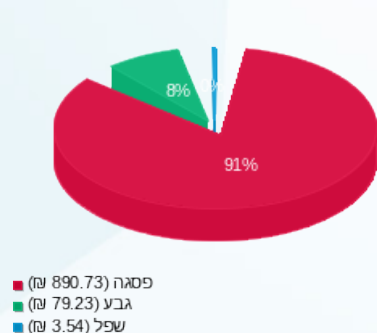
סוג תעריף	סוג צריכה	קריאה קודמת	קריאה נוכחית	סה"כ צריכה בקוט"ש	מחיר לקוט"ש בא"ג	סה"כ לתשלום
פרטי חשבון עבור תאריכים:						
777	פסגה	01/06/21	30/06/21	2,329.836	34.84	811.71 ₪
778	גבע			255.571	28.20	72.07 ₪
779	שפל			6.070	22.90	1.39 ₪

סה"כ לדיר:

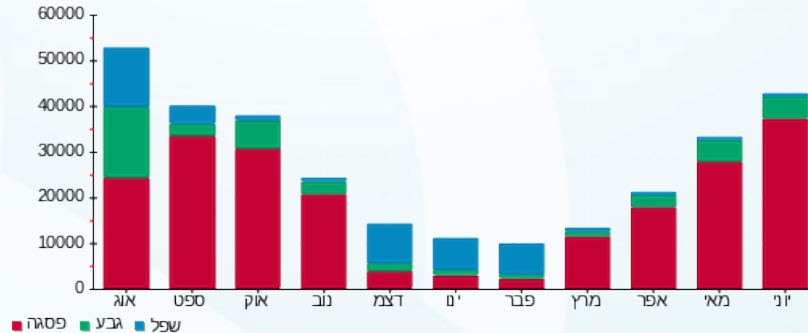
פסגה	גבע	שפל	סה"כ	שיא ביקוש
2,556.64	280.97	15.47	2,853.08	2.60
₪ 890.73	₪ 79.23	₪ 3.54	₪ 973.51	

לא כולל מע"מ	סה"כ לתשלום
	תשלום עבור גודל חיבור בKVA (3x100)
	תשלום קבוע
7,088.74 ₪	503.57 ₪
	5,611.66 ₪

התפלגות חיוב בש"ח לפי תע"ז



הסטוריית צריכה בקוט"ש





06/07/21 תאריך הפקדה:
 30/06/21 תאריך קריאה נוכחית:
 01/06/21 תאריך קריאה קודמת:

שם דייר: חברת פיאק מדיקל בניין 1
 שם אתר: עוגן נתניה בניין 1

לקוח/ה נכבד/ה, אנו מתכבדים להגיש את חישוב צריכת החשמל לתקופה 01/06/21 - 30/06/21:

חברת פיאק מדיקל - 1 - 81037892 (3x32)

סוג תעריף	סוג צריכה	קריאה קודמת	קריאה נוכחית	סה"כ צריכה בקוט"ש	מחיר לקוט"ש בא"ג	סה"כ לתשלום
פרטי חשבון עבור תאריכים:						
777	פסגה	01/06/21	30/06/21	122.20	34.84	42.57 ₪
778	גבע	5,180.60	5,189.50	8.90	28.20	2.51 ₪
779	שפל	21,860.30	21,885.30	25.00	22.90	5.73 ₪

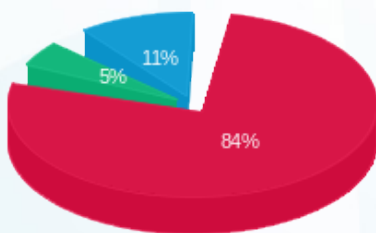
סה"כ לדייר:

פסגה	גבע	שפל	סה"כ	שיא ביקוש
122.20	8.90	25.00	156.10	2.40
42.57 ₪	2.51 ₪	5.73 ₪	50.81 ₪	

סה"כ צריכה
 סה"כ לתשלום

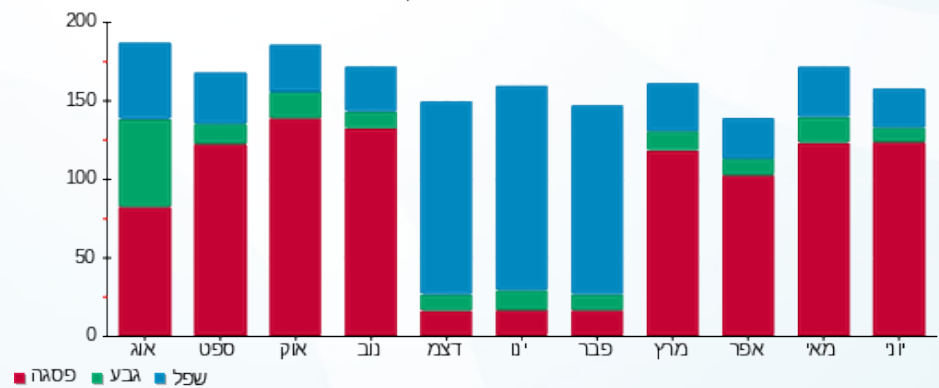
503.57 ₪	תשלום קבוע	
1,795.73 ₪	תשלום עבור גודל חיבור בKVA (3x32)	
2,350.11 ₪	סה"כ לתשלום	לא כולל מע"מ

התפלגות חיוב בש"ח לפי תע"ז



פסגה (42.57 ₪)
 גבע (2.51 ₪)
 שפל (5.73 ₪)

הסטוריית צריכה בקוט"ש



06/07/21 תאריך הפקה:
 30/06/21 תאריך קריאה נוכחית:
 01/06/21 תאריך קריאה קודמת:

שם דייר: חברת פיאק מדיקל בניין 1 מ"א
 שם אתר: עוגן נתניה בניין 1

לקוח/ה נכבד/ה, אנו מתכבדים להגיש את חישוב צריכת החשמל לתקופה 01/06/21 - 30/06/21:

חברת פיאק מדיקל מ"א - 4 - 81018679 (3x63)

סוג תעריף	סוג צריכה	קריאה קודמת	קריאה נוכחית	סה"כ צריכה בקוט"ש	מחיר לקוט"ש בא"ג	סה"כ לתשלום
			30/06/21	01/06/21	פרטי חשבון עבור תאריכים:	
777	פסגה	4,755.20	4,799.90	44.70	34.84	15.57 ₪
778	גבע	771.40	772.20	0.80	28.20	0.23 ₪
779	שפל	1,579.10	1,581.00	1.90	22.90	0.44 ₪

צילרים

סוג תעריף	סוג צריכה	קריאה קודמת	קריאה נוכחית	סה"כ צריכה בקוט"ש	מחיר לקוט"ש בא"ג	סה"כ לתשלום
			30/06/21	01/06/21	פרטי חשבון עבור תאריכים:	
777	פסגה			459.187	34.84	159.98 ₪
778	גבע			8.049	28.20	2.27 ₪
779	שפל			1.227	22.90	0.28 ₪

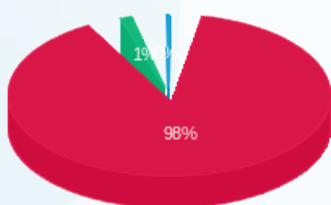
סה"כ לדירה:

פסגה	גבע	שפל	סה"כ	שיא ביקוש
503.89	8.85	3.13	515.86	0.60
175.55 ₪	2.50 ₪	0.72 ₪	178.77 ₪	

סה"כ צריכה
 סה"כ לתשלום

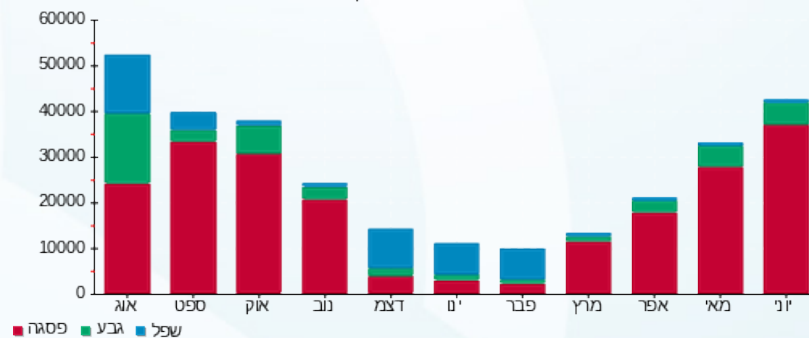
503.57 ₪	תשלום קבוע	
3,535.35 ₪	תשלום עבור גודל חיבור בKVA (3x63)	
4,217.68 ₪	סה"כ לתשלום	לא כולל מע"מ

התפלגות חיוב בש"ח לפי תע"ז



פסגה (175.55 ₪) 98%
 גבע (2.50 ₪) 1%
 שפל (0.72 ₪) 1%

הסטוריית צריכה בקוט"ש





06/07/21 תאריך הפקה:
 30/06/21 תאריך קריאה נוכחית:
 01/06/21 תאריך קריאה קודמת:

שם דייר: חניונים בניין 1
 שם אתר: עוגן נתניה בניין 1

לקוח/ה נכבד/ה, אנו מתכבדים להגיש את חישוב צריכת החשמל לתקופה 01/06/21 - 30/06/21:

חניונים בניין 1 - 7 - 81018564(3x40)

סה"כ לתשלום	מחיר לקוט"ש בא"ג	סה"כ צריכה בקוט"ש	קריאה נוכחית	קריאה קודמת	סוג צריכה	סוג תעריף
			30/06/21	01/06/21		פרטי חשבון עבור תאריכים:
289.87 ₪	34.84	832.00	50,197.50	49,365.50	פסגה	777
90.07 ₪	28.20	319.40	26,131.30	25,811.90	גבע	778
183.36 ₪	22.90	800.70	82,735.90	81,935.20	שפל	779

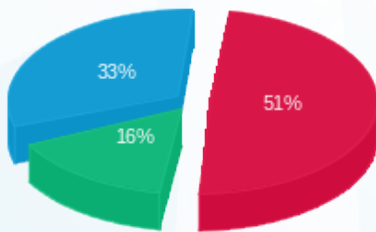
סה"כ לדייר:

שיא ביקוש	סה"כ	שפל	גבע	פסגה
3.90	1,952.10	800.70	319.40	832.00
	563.30 ₪	183.36 ₪	90.07 ₪	289.87 ₪

סה"כ צריכה
 סה"כ לתשלום

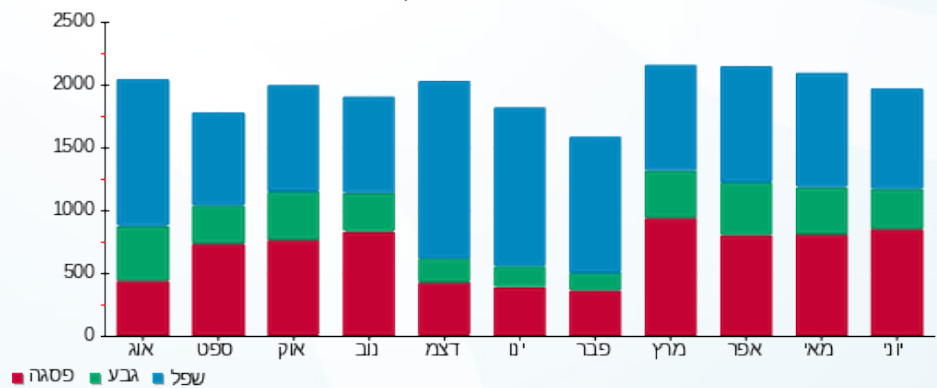
503.57 ₪	תשלום קבוע	
2,244.66 ₪	תשלום עבור גודל חיבור בKVA (3x40)	
3,311.53 ₪	סה"כ לתשלום	לא כולל מע"מ

התפלגות חיוב בש"ח לפי תעו"ז



■ פסגה (289.87 ₪)
 ■ גבע (90.07 ₪)
 ■ שפל (183.36 ₪)

הסטוריית צריכה בקוט"ש



06/07/21 תאריך הפקה:
 30/06/21 תאריך קריאה נוכחית:
 01/06/21 תאריך קריאה קודמת:

שם דייר: יוניסור בניין 1 קומה 2
 שם אתר: עוגן נתניה בניין 1

לקוח/ה נכבד/ה, אנו מתכבדים להגיש את חישוב צריכת החשמל לתקופה 01/06/21 - 30/06/21:

יוניסור קומה 2 מ"א - 8 - 81018679 (3x80)

סוג תעריף	סוג צריכה	קריאה קודמת	קריאה נוכחית	סה"כ צריכה בקוט"ש	מחיר לקוט"ש בא"ג	סה"כ לתשלום
פרטי חשבון עבור תאריכים:			01/06/21	30/06/21		
777	פסגה	14,042.10	14,848.00	805.90	34.84	280.78 ₪
778	גבע	4,763.40	4,782.20	18.80	28.20	5.30 ₪
779	שפל	9,657.70	9,716.00	58.30	22.90	13.35 ₪

יוניסור קומה 2 מאור וכח - 7 - 81037892 (3x63)

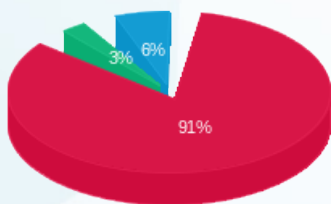
סוג תעריף	סוג צריכה	קריאה קודמת	קריאה נוכחית	סה"כ צריכה בקוט"ש	מחיר לקוט"ש בא"ג	סה"כ לתשלום
פרטי חשבון עבור תאריכים:			01/06/21	30/06/21		
777	פסגה	27,947.10	28,672.30	725.20	34.84	252.66 ₪
778	גבע	9,691.30	9,728.00	36.70	28.20	10.35 ₪
779	שפל	29,364.40	29,461.90	97.50	22.90	22.33 ₪

סה"כ לדיר:

פסגה	גבע	שפל	סה"כ	שיא ביקוש
1,531.10	55.50	155.80	1,742.40	10.90
₪ 533.44	₪ 15.65	₪ 35.68	₪ 584.76	

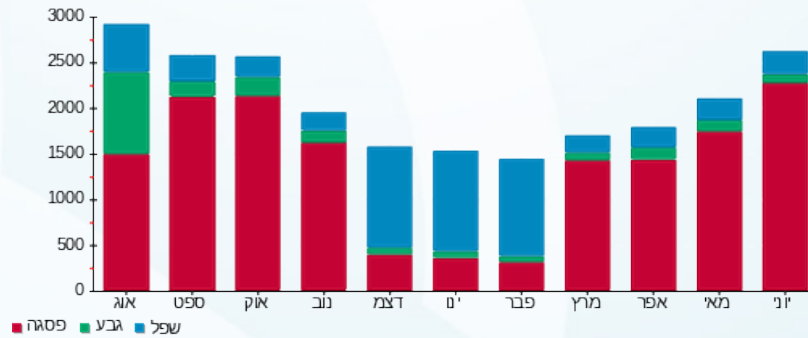
לא כולל מע"מ	סה"כ לתשלום	תשלום עבור גודל חיבור בKVA (3x143)	תשלום קבוע
	9,113.01 ₪	8,024.67 ₪	503.57 ₪

התפלגות חיוב בש"ח לפי תע"ז



פסגה (533.44 ₪) 91%
 גבע (15.65 ₪) 3%
 שפל (35.68 ₪) 6%

הסטוריית צריכה בקוט"ש



06/07/21 תאריך הפקה:
 30/06/21 תאריך קריאה נוכחית:
 01/06/21 תאריך קריאה קודמת:

שם דייר: יוניסור בניין 1 קומה 3 מ"א
 שם אתר: עוגן נתניה בניין 1

לקוח/ה נכבד/ה, אנו מתכבדים להגיש את חישוב צריכת החשמל לתקופה 01/06/21 - 30/06/21:

יוניסור בניין 1 קומה 3 מ"א - 3 - 81018679(3x63)

סוג תעריף	סוג צריכה	קריאה קודמת	קריאה נוכחית	סה"כ צריכה בקוט"ש	מחיר לקוט"ש בא"ג	סה"כ לתשלום
פרטי חשבון עבור תאריכים:						
777	פסגה	01/06/21	30/06/21	101.70	34.84	35.43 ₪
778	גבע	2,050.00	2,051.50	1.50	28.20	0.42 ₪
779	שפל	3,169.10	3,172.50	3.40	22.90	0.78 ₪

צילרים

סוג תעריף	סוג צריכה	קריאה קודמת	קריאה נוכחית	סה"כ צריכה בקוט"ש	מחיר לקוט"ש בא"ג	סה"כ לתשלום
פרטי חשבון עבור תאריכים:						
777	פסגה	01/06/21	30/06/21	1,044.728	34.84	363.98 ₪
778	גבע			15.093	28.20	4.26 ₪
779	שפל			2.196	22.90	0.50 ₪

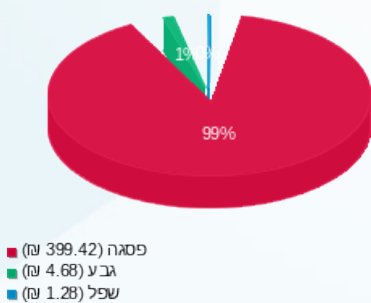
סה"כ לדירה:

פסגה	גבע	שפל	סה"כ	שיא ביקוש
1,146.43	16.59	5.60	1,168.62	1.00
₪ 399.42	₪ 4.68	₪ 1.28	₪ 405.38	

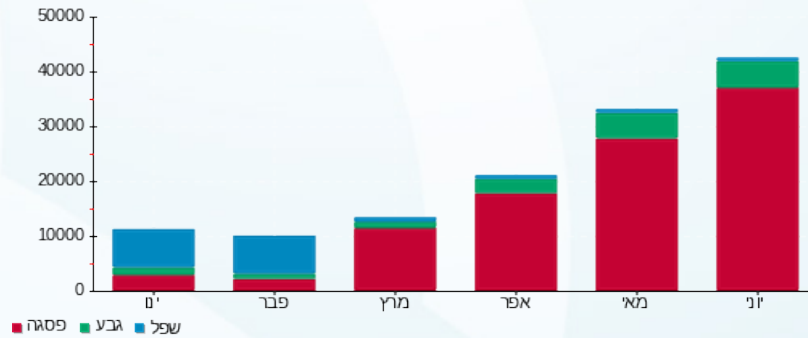
סה"כ צריכה
סה"כ לתשלום

₪ 503.57	תשלום קבוע	
₪ 3,535.35	תשלום עבור גודל חיבור בKVA (3x63)	
₪ 4,444.29	סה"כ לתשלום	לא כולל מע"מ

התפלגות חיוב בש"ח לפי תע"ז



הסטוריית צריכה בקוט"ש



06/07/21 תאריך הפקה:
 30/06/21 תאריך קריאה נוכחית:
 01/06/21 תאריך קריאה קודמת:

שם דייר: יוניסור בניין 1 קומה 3 מאור וכח
שם אתר: עוגן נתניה בניין 1

לקוח/ה נכבד/ה, אנו מתכבדים להגיש את חישוב צריכת החשמל לתקופה 01/06/21 - 30/06/21:

יוניסור בניין 1 קומה 3 מאור וכח - 1 - 81017127(3x40)

סה"כ לתשלום	מחיר לקוט"ש בא"ג	סה"כ צריכה בקוט"ש	קריאה נוכחית	קריאה קודמת	סוג צריכה	סוג תעריף
			30/06/21	01/06/21		פרטי חשבון עבור תאריכים:
202.21 ₪	34.84	580.40	92,836.70	92,256.30	פסגה	777
14.81 ₪	28.20	52.50	19,782.80	19,730.30	גבע	778
30.62 ₪	22.90	133.70	52,318.20	52,184.50	שפל	779

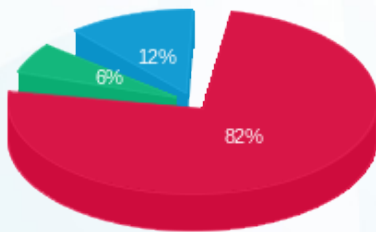
סה"כ לדייר:

שיא ביקוש	סה"כ	שפל	גבע	פסגה
4.60	766.60	133.70	52.50	580.40
	247.63 ₪	30.62 ₪	14.81 ₪	202.21 ₪

סה"כ צריכה
סה"כ לתשלום

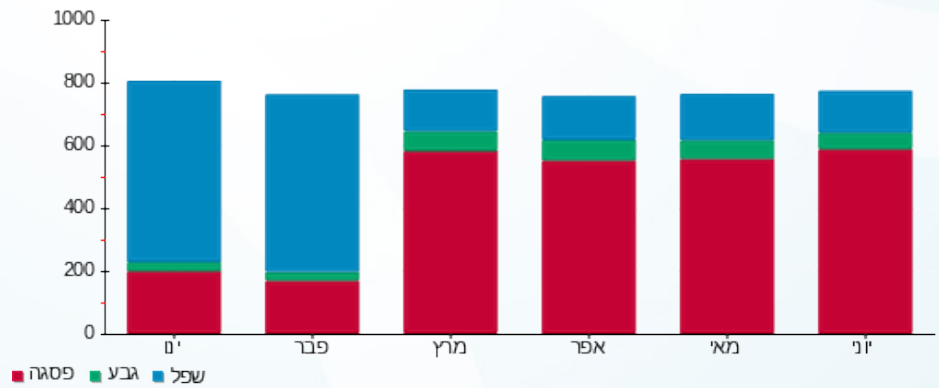
503.57 ₪	תשלום קבוע	
2,244.66 ₪	תשלום עבור גודל חיבור בKVA (3x40)	
2,995.87 ₪	סה"כ לתשלום	לא כולל מע"מ

התפלגות חיוב בש"ח לפי תעו"ז



■ פסגה (202.21 ₪)
 ■ גבע (14.81 ₪)
 ■ שפל (30.62 ₪)

הסטוריית צריכה בקוט"ש





06/07/21 תאריך הפקה:
 30/06/21 תאריך קריאה נוכחית:
 01/06/21 תאריך קריאה קודמת:

שם דייר: כללית הנדסה בניין 1
 שם אתר: עוגן נתניה בניין 1

לקוח/ה נכבד/ה, אנו מתכבדים להגיש את חישוב צריכת החשמל לתקופה 01/06/21 - 30/06/21:

כללית הנדסה - 6 - 81017127(3x125)

סה"כ לתשלום	מחיר לקוט"ש בא"ג	סה"כ צריכה בקוט"ש	קריאה נוכחית	קריאה קודמת	סוג צריכה	סוג תעריף
			30/06/21	01/06/21		פרטי חשבון עבור תאריכים:
101.66 ₪	34.84	291.80	90,152.80	89,861.00	פסגה	777
26.17 ₪	28.20	92.80	21,329.00	21,236.20	גבע	778
57.80 ₪	22.90	252.40	59,731.80	59,479.40	שפל	779

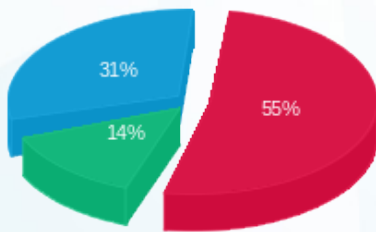
סה"כ לדייר:

שיא ביקוש	סה"כ	שפל	גבע	פסגה
4.60	637.00	252.40	92.80	291.80
	185.63 ₪	57.80 ₪	26.17 ₪	101.66 ₪

סה"כ צריכה
 סה"כ לתשלום

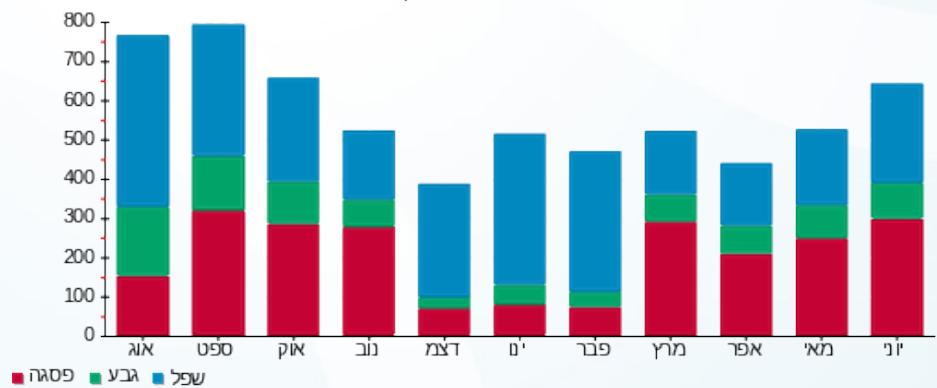
503.57 ₪	תשלום קבוע	
7,014.58 ₪	תשלום עבור גודל חיבור בKVA (3x125)	
7,703.78 ₪	סה"כ לתשלום	לא כולל מע"מ

התפלגות חיוב בש"ח לפי תעו"ז



■ פסגה (101.66 ₪)
 ■ גבע (26.17 ₪)
 ■ שפל (57.80 ₪)

הסטוריית צריכה בקוט"ש





06/07/21 תאריך הפקה:
 30/06/21 תאריך קריאה נוכחית:
 01/06/21 תאריך קריאה קודמת:

שם דייר: כללית הנדסה בניין 1 מ"א
 שם אתר: עוגן נתניה בניין 1

לקוח/ה נכבד/ה, אנו מתכבדים להגיש את חישוב צריכת החשמל לתקופה 01/06/21 - 30/06/21:

כללית הנדסה מ"א - 1 - 81018679 (3x160)

סוג תעריף	סוג צריכה	קריאה קודמת	קריאה נוכחית	סה"כ צריכה בקוט"ש	מחיר לקוט"ש בא"ג	סה"כ לתשלום
			30/06/21	01/06/21	פרטי חשבון עבור תאריכים:	
777	פסגה	11,747.00	11,853.20	106.20	34.84	37.00 ₪
778	גבע	2,776.40	2,818.80	42.40	28.20	11.96 ₪
779	שפל	11,116.00	11,218.80	102.80	22.90	23.54 ₪

צילרים

סוג תעריף	סוג צריכה	קריאה קודמת	קריאה נוכחית	סה"כ צריכה בקוט"ש	מחיר לקוט"ש בא"ג	סה"כ לתשלום
			30/06/21	01/06/21	פרטי חשבון עבור תאריכים:	
777	פסגה			1,090.955	34.84	380.09 ₪
778	גבע			426.622	28.20	120.31 ₪
779	שפל			66.383	22.90	15.20 ₪

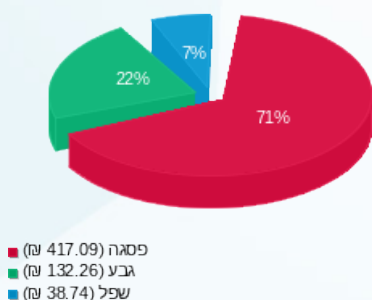
סה"כ לדירה:

פסגה	גבע	שפל	סה"כ	שיא ביקוש
1,197.15	469.02	169.18	1,835.36	1.00
₪ 417.09	₪ 132.26	₪ 38.74	₪ 588.10	

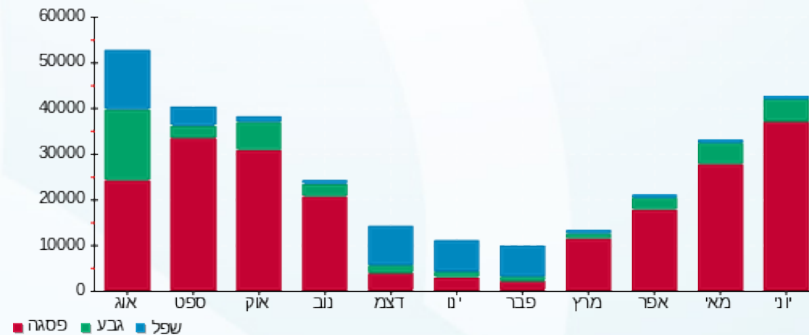
סה"כ צריכה
 סה"כ לתשלום

₪ 503.57	תשלום קבוע	
₪ 8,978.66	תשלום עבור גודל חיבור בKVA (3x160)	
₪ 10,070.32	סה"כ לתשלום	לא כולל מע"מ

התפלגות חיוב בש"ח לפי תע"ז



הסטוריית צריכה בקוט"ש





06/07/21 תאריך הפקה:
 30/06/21 תאריך קריאה נוכחית:
 01/06/21 תאריך קריאה קודמת:

שם דייר: מיטחברת בניין 1
 שם אתר: עוגן נתניה בניין 1

לקוח/ה נכבד/ה, אנו מתכבדים להגיש את חישוב צריכת החשמל לתקופה 01/06/21 - 30/06/21:

מיטחברת - 4 - 81037892(3x40)

סוג תעריף	סוג צריכה	קריאה קודמת	קריאה נוכחית	סה"כ צריכה בקוט"ש	מחיר לקוט"ש בא"ג	סה"כ לתשלום
פרטי חשבון עבור תאריכים:						
777	פסגה	01/06/21	30/06/21	531.50	34.84	185.17 ₪
778	גבע	3,852.85	3,904.70	51.85	28.20	14.62 ₪
779	שפל	14,545.00	14,591.55	46.55	22.90	10.66 ₪

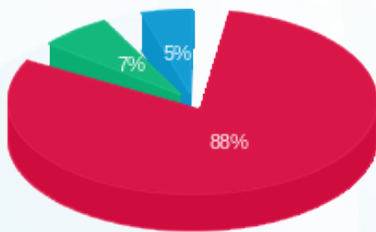
סה"כ לדייר:

פסגה	גבע	שפל	סה"כ	שיא ביקוש
531.50	51.85	46.55	629.90	4.25
185.17 ₪	14.62 ₪	10.66 ₪	210.46 ₪	

סה"כ צריכה
 סה"כ לתשלום

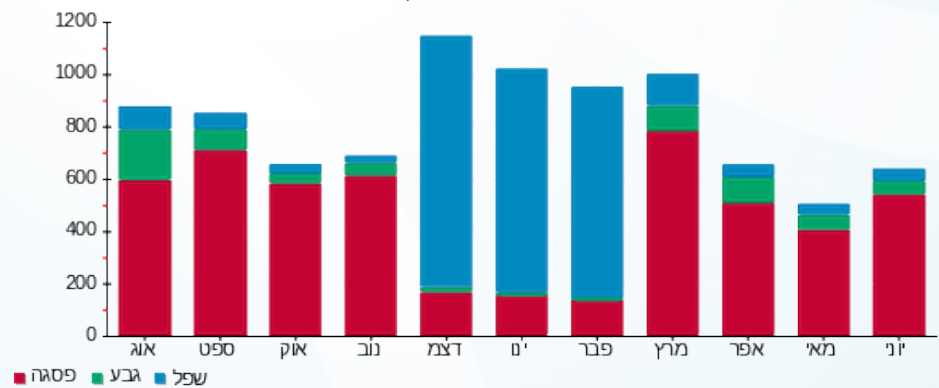
503.57 ₪	תשלום קבוע	
2,244.66 ₪	תשלום עבור גודל חיבור בKVA (3x40)	
2,958.69 ₪	סה"כ לתשלום	לא כולל מע"מ

התפלגות חיוב בש"ח לפי תעו"ז



■ פסגה (185.17 ₪)
 ■ גבע (14.62 ₪)
 ■ שפל (10.66 ₪)

הסטוריית צריכה בקוט"ש





06/07/21 תאריך הפקה:
 30/06/21 תאריך קריאה נוכחית:
 01/06/21 תאריך קריאה קודמת:

שם דייר: מעליות בניין 1 דרום
 שם אתר: עוגן נתניה בניין 1

לקוח/ה נכבד/ה, אנו מתכבדים להגיש את חישוב צריכת החשמל לתקופה 01/06/21 - 30/06/21:

מעליות בניין 1 דרום - 6 - 81018564(3x40)

סוג תעריף	סוג צריכה	קריאה קודמת	קריאה נוכחית	סה"כ צריכה בקוט"ש	מחיר לקוט"ש בא"ג	סה"כ לתשלום
פרטי חשבון עבור תאריכים:						
777	פסגה	01/06/21	30/06/21	116.50	34.84	40.59 ₪
778	גבע	5,039.35	5,055.70	16.35	28.20	4.61 ₪
779	שפל	13,505.80	13,542.90	37.10	22.90	8.50 ₪

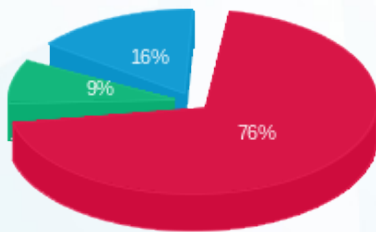
סה"כ לדייר:

פסגה	גבע	שפל	סה"כ	שיא ביקוש
116.50	16.35	37.10	169.95	1.00
40.59 ₪	4.61 ₪	8.50 ₪	53.70 ₪	

סה"כ צריכה
 סה"כ לתשלום

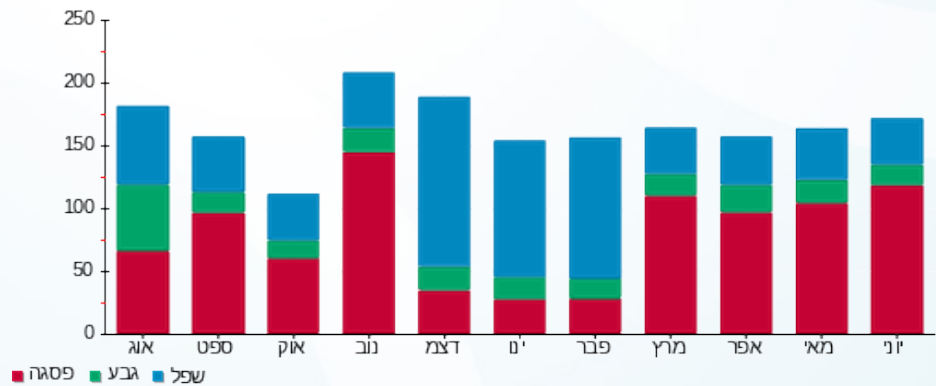
503.57 ₪	תשלום קבוע	
2,244.66 ₪	תשלום עבור גודל חיבור בKVA (3x40)	
2,801.93 ₪	סה"כ לתשלום	לא כולל מע"מ

התפלגות חיוב בש"ח לפי תעו"ז



פסגה (40.59 ₪) ■
 גבע (4.61 ₪) ■
 שפל (8.50 ₪) ■

הסטוריית צריכה בקוט"ש





06/07/21 תאריך הפקדה:
 30/06/21 תאריך קריאה נוכחית:
 01/06/21 תאריך קריאה קודמת:

שם דייר: מעליות בניין 1 צפון
 שם אתר: עוגן נתניה בניין 1

לקוח/ה נכבד/ה, אנו מתכבדים להגיש את חישוב צריכת החשמל לתקופה 01/06/21 - 30/06/21:

מעליות בניין 1 צפון - 5 - (3x40)81018564

סה"כ לתשלום	מחיר לקוט"ש בא"ג	סה"כ צריכה בקוט"ש	קריאה נוכחית	קריאה קודמת	סוג צריכה	סוג תעריף
			30/06/21	01/06/21		פרטי חשבון עבור תאריכים:
70.55 ₪	34.84	202.50	11,586.70	11,384.20	פסגה	777
7.28 ₪	28.20	25.80	3,274.60	3,248.80	גבע	778
10.61 ₪	22.90	46.35	8,244.45	8,198.10	שפל	779

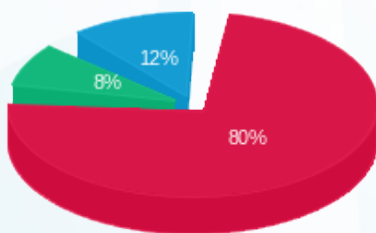
סה"כ לדייר:

שיא ביקוש	סה"כ	שפל	גבע	פסגה
1.55	274.65	46.35	25.80	202.50
	88.44 ₪	10.61 ₪	7.28 ₪	70.55 ₪

סה"כ צריכה
 סה"כ לתשלום

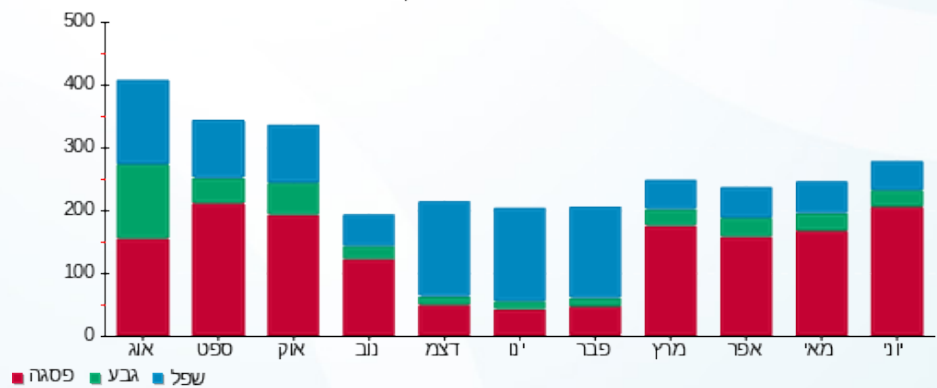
503.57 ₪	תשלום קבוע	
2,244.66 ₪	תשלום עבור גודל חיבור בKVA (3x40)	
2,836.67 ₪	סה"כ לתשלום	לא כולל מע"מ

התפלגות חיוב בש"ח לפי תעו"ז



■ פסגה (70.55 ₪)
 ■ גבע (7.28 ₪)
 ■ שפל (10.61 ₪)

הסטוריית צריכה בקוט"ש



06/07/21 תאריך הפקה:
 30/06/21 תאריך קריאה נוכחית:
 01/06/21 תאריך קריאה קודמת:

שם דייר: מקס לייט בניין 1
 שם אתר: עוגן נתניה בניין 1

לקוח/ה נכבד/ה, אנו מתכבדים להגיש את חישוב צריכת החשמל לתקופה 01/06/21 - 30/06/21:

מקס לייט - 8 - (3x125)81017127

סוג תעריף	סוג צריכה	קריאה קודמת	קריאה נוכחית	סה"כ צריכה בקוט"ש	מחיר לקוט"ש בא"ג	סה"כ לתשלום
		01/06/21	30/06/21			
777	פסגה	789,723.40	794,685.40	4,962.00	34.84	1,728.76 ₪
778	גבע	246,970.20	247,524.10	553.90	28.20	156.20 ₪
779	שפל	242,277.60	242,364.90	87.30	22.90	19.99 ₪

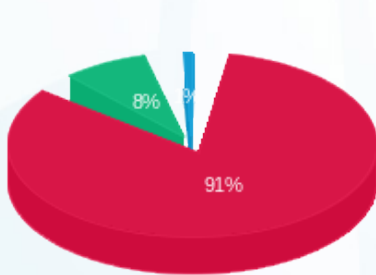
סה"כ לדייר:

פסגה	גבע	שפל	סה"כ	שיא ביקוש
4,962.00	553.90	87.30	5,603.20	29.60
1,728.76 ₪	156.20 ₪	19.99 ₪	1,904.95 ₪	

סה"כ צריכה
 סה"כ לתשלום

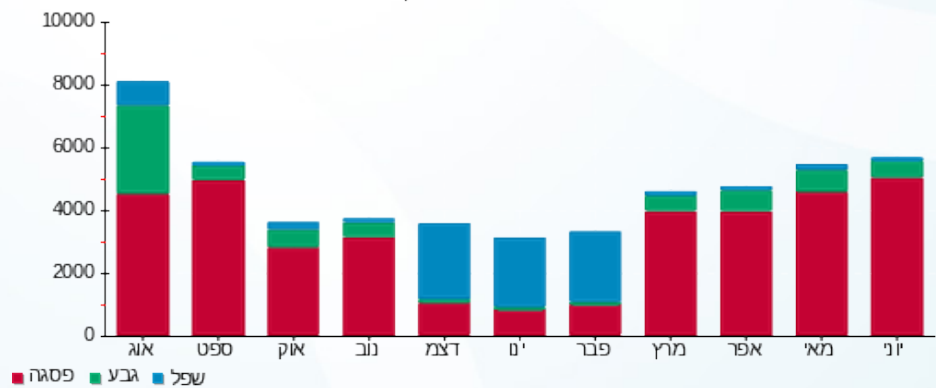
503.57 ₪	תשלום קבוע	
7,014.58 ₪	תשלום עבור גודל חיבור בKVA (3x125)	
9,423.10 ₪	סה"כ לתשלום	לא כולל מע"מ

התפלגות חיוב בש"ח לפי תעו"ז



■ פסגה (1,728.76 ₪)
 ■ גבע (156.20 ₪)
 ■ שפל (19.99 ₪)

הסטוריית צריכה בקוט"ש





06/07/21

תאריך הפקה:

שם דייר: עמותת שוקולד בניין 1 קומה 1 דרום מ"א

30/06/21

תאריך קריאה נוכחית:

שם אתר: עוגן נתניה בניין 1

01/06/21

תאריך קריאה קודמת:

לקוח/ה נכבד/ה, אנו מתכבדים להגיש את חישוב צריכת החשמל לתקופה 01/06/21 - 30/06/21:

עמותת שוקולד בניין 1 קומה 1 דרום מ"א - 6 - 81018679 (3x200)

סוג תעריף	סוג צריכה	קריאה קודמת	קריאה נוכחית	סה"כ צריכה בקוט"ש	מחיר לקוט"ש בא"ג	סה"כ לתשלום
פרטי חשבון עבור תאריכים:						
777	פסגה	01/06/21	30/06/21	654.20	34.84	227.92 ₪
778	גבע	17,543.20	17,729.60	186.40	28.20	52.56 ₪
779	שפל	51,272.80	51,682.80	410.00	22.90	93.89 ₪

צילרים

סוג תעריף	סוג צריכה	קריאה קודמת	קריאה נוכחית	סה"כ צריכה בקוט"ש	מחיר לקוט"ש בא"ג	סה"כ לתשלום
פרטי חשבון עבור תאריכים:						
777	פסגה	01/06/21	30/06/21	6,720.365	34.84	2,341.38 ₪
778	גבע	1,875.528	1,875.528	186.40	28.20	528.90 ₪
779	שפל	264.756	264.756	410.00	22.90	60.63 ₪

סה"כ לדירה:

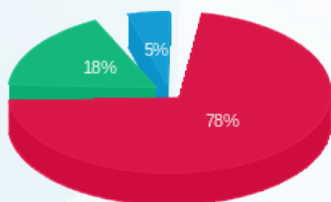
פסגה	גבע	שפל	סה"כ	שיא ביקוש
7,374.56	2,061.93	674.76	10,111.25	3.60
₪ 2,569.30	₪ 581.46	₪ 154.52	₪ 3,305.28	

סה"כ צריכה

סה"כ לתשלום

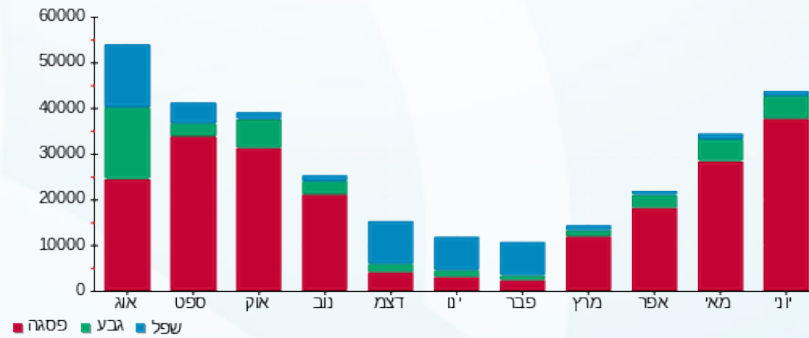
₪ 503.57	תשלום קבוע	
₪ 11,223.32	תשלום עבור גודל חיבור בKVA (3x200)	
₪ 15,032.17	סה"כ לתשלום	לא כולל מע"מ

התפלגות חיוב בש"ח לפי תע"ז



פסגה (2,569.30 ₪)
גבע (581.46 ₪)
שפל (154.52 ₪)

הסטוריית צריכה בקוט"ש



06/07/21 תאריך הפקה:
 30/06/21 תאריך קריאה נוכחית:
 01/06/21 תאריך קריאה קודמת:

שם דייר: עמותת שוקולד בניין 1 קומה 1 דרום מאור וכח
שם אתר: עוגן נתניה בניין 1

לקוח/ה נכבד/ה, אנו מתכבדים להגיש את חישוב צריכת החשמל לתקופה 01/06/21 - 30/06/21:

עמותת שוקולד בניין 1 קומה 1 דרום מאור וכח - 5 - 81037892(3x125)

סוג תעריף	סוג צריכה	קריאה קודמת	קריאה נוכחית	סה"כ צריכה בקוט"ש	מחיר לקוט"ש בא"ג	סה"כ לתשלום
פרטי חשבון עבור תאריכים:						
777	פסגה	01/06/21	30/06/21	1,871.60	34.84	652.07 ₪
778	גבע	21,422.00	21,655.80	233.80	28.20	65.93 ₪
779	שפל	57,425.60	57,797.00	371.40	22.90	85.05 ₪

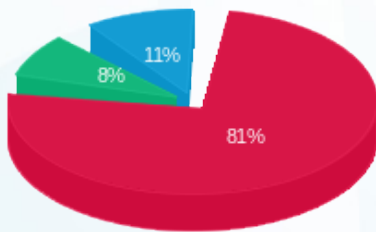
סה"כ לדייר:

פסגה	גבע	שפל	סה"כ	שיא ביקוש
1,871.60	233.80	371.40	2,476.80	13.40
₪ 652.07	₪ 65.93	₪ 85.05	₪ 803.05	

סה"כ צריכה
 סה"כ לתשלום

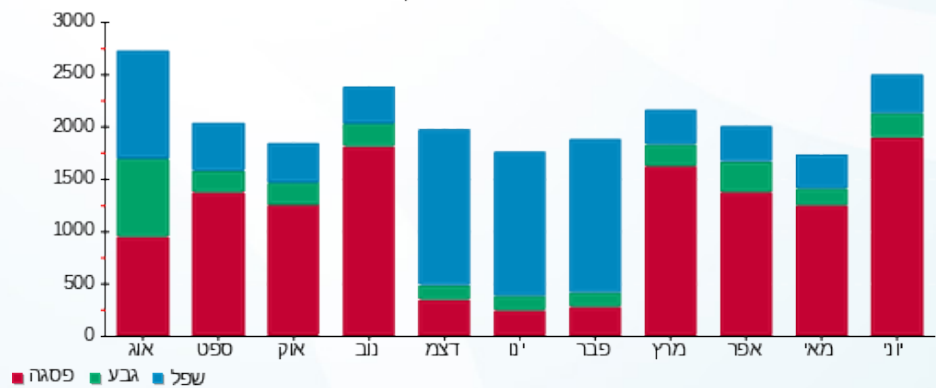
503.57 ₪	תשלום קבוע	
7,014.58 ₪	תשלום עבור גודל חיבור בKVA (3x125)	
8,321.19 ₪	סה"כ לתשלום	לא כולל מע"מ

התפלגות חיוב בש"ח לפי תע"ז



■ פסגה (₪ 652.07)
 ■ גבע (₪ 65.93)
 ■ שפל (₪ 85.05)

הסטוריית צריכה בקוט"ש



06/07/21 תאריך הפקה:
 30/06/21 תאריך קריאה נוכחית:
 01/06/21 תאריך קריאה קודמת:

שם דייר: פאוורבול בניין 1 קומה 3 צד צפון מ"א
 שם אתר: עוגן נתניה בניין 1

לקוח/ה נכבד/ה, אנו מתכבדים להגיש את חישוב צריכת החשמל לתקופה 01/06/21 - 30/06/21:

פאוורבול קומה 3 צד צפון מ"א - 6 - 81018866(3x250)

סוג תעריף	סוג צריכה	קריאה קודמת	קריאה נוכחית	סה"כ צריכה בקוט"ש	מחיר לקוט"ש בא"ג	סה"כ לתשלום
פרטי חשבון עבור תאריכים:			01/06/21	30/06/21		
777	פסגה	101,368.80	101,921.20	552.40	34.84	192.46 ₪
778	גבע	31,005.20	31,051.20	46.00	28.20	12.97 ₪
779	שפל	83,262.40	83,361.20	98.80	22.90	22.63 ₪

צילרים

סוג תעריף	סוג צריכה	קריאה קודמת	קריאה נוכחית	סה"כ צריכה בקוט"ש	מחיר לקוט"ש בא"ג	סה"כ לתשלום
פרטי חשבון עבור תאריכים:			01/06/21	30/06/21		
777	פסגה			5,674.609	34.84	1,977.03 ₪
778	גבע			462.845	28.20	130.52 ₪
779	שפל			63.800	22.90	14.61 ₪

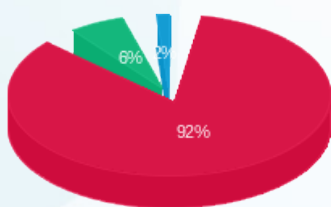
סה"כ לדירה:

פסגה	גבע	שפל	סה"כ	שיא ביקוש
6,227.01	508.84	162.60	6,898.45	3.60
₪ 2,169.49	₪ 143.49	₪ 37.24	₪ 2,350.22	

סה"כ צריכה
 סה"כ לתשלום

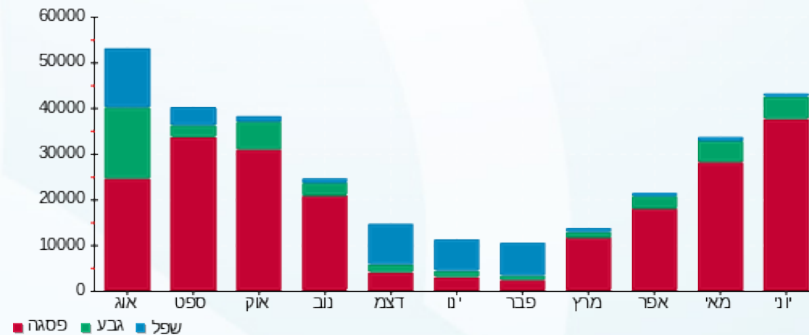
₪ 503.57	תשלום קבוע	
₪ 14,029.15	תשלום עבור גודל חיבור בKVA (3x250)	
₪ 16,882.94	סה"כ לתשלום	לא כולל מע"מ

התפלגות חיוב בש"ח לפי תע"ז



פסגה (2,169.49 ₪)
 גבע (143.49 ₪)
 שפל (37.24 ₪)

הסטוריית צריכה בקוט"ש



06/07/21 תאריך הפקדה:
 30/06/21 תאריך קריאה נוכחית:
 01/06/21 תאריך קריאה קודמת:

שם דייר: פאוורבול בניין 1 קומה 4 צד צפון מ"א
 שם אתר: עוגן נתניה בניין 1

לקוח/ה נכבד/ה, אנו מתכבדים להגיש את חישוב צריכת החשמל לתקופה 01/06/21 - 30/06/21:

פאוורבול קומה 4 צד צפון - 5 - 81018866(3x250)

סוג תעריף	סוג צריכה	קריאה קודמת	קריאה נוכחית	סה"כ צריכה בקוט"ש	מחיר לקוט"ש בא"ג	סה"כ לתשלום
פרטי חשבון עבור תאריכים:			01/06/21	30/06/21		
777	פסגה	91,726.80	92,959.20	1,232.40	34.84	429.37 ₪
778	גבע	22,150.40	22,298.80	148.40	28.20	41.85 ₪
779	שפל	51,272.00	51,494.80	222.80	22.90	51.02 ₪

צילרים

סוג תעריף	סוג צריכה	קריאה קודמת	קריאה נוכחית	סה"כ צריכה בקוט"ש	מחיר לקוט"ש בא"ג	סה"כ לתשלום
פרטי חשבון עבור תאריכים:			01/06/21	30/06/21		
777	פסגה			12,660.008	34.84	4,410.75 ₪
778	גבע			1,493.177	28.20	421.08 ₪
779	שפל			143.872	22.90	32.95 ₪

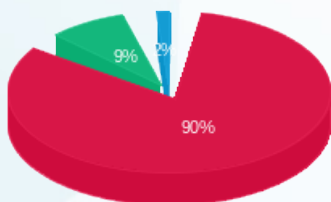
סה"כ לדירה:

פסגה	גבע	שפל	סה"כ	שיא ביקוש
13,892.41	1,641.58	366.67	15,900.66	10.40
₪ 4,840.12	₪ 462.92	₪ 83.97	₪ 5,387.01	

סה"כ צריכה
 סה"כ לתשלום

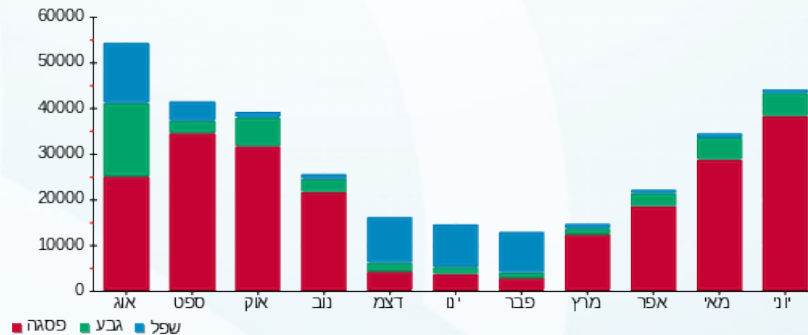
₪ 503.57	תשלום קבוע	
₪ 14,029.15	תשלום עבור גודל חיבור בKVA (3x250)	
₪ 19,919.73	סה"כ לתשלום	לא כולל מע"מ

התפלגות חיוב בש"ח לפי תע"ז



פסגה (4,840.12 ₪) 90%
 גבע (462.92 ₪) 9%
 שפל (83.97 ₪) 1%

הסטוריית צריכה בקוט"ש



06/07/21 תאריך הפקה:
 30/06/21 תאריך קריאה נוכחית:
 01/06/21 תאריך קריאה קודמת:

שם דייר: פתוח סביבה וקיימות בניין 1 קומה 1
 שם אתר: עוגן נתניה בניין 1

לקוח/ה נכבד/ה, אנו מתכבדים להגיש את חישוב צריכת החשמל לתקופה 01/06/21 - 30/06/21:

פתוח סביבה וקיימות קומה 1 - 6 - 81037892 (3x63)

סוג תעריף	סוג צריכה	קריאה קודמת	קריאה נוכחית	סה"כ צריכה בקוט"ש	מחיר לקוט"ש בא"ג	סה"כ לתשלום
פרטי חשבון עבור תאריכים:						
777	פסגה	01/06/21	30/06/21	1,704.00	34.84	593.67 ₪
778	גבע	17,098.50	17,347.80	249.30	28.20	70.30 ₪
779	שפל	45,314.10	45,904.80	590.70	22.90	135.27 ₪

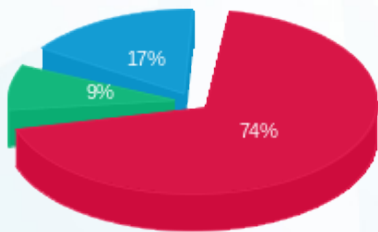
סה"כ לדייר:

פסגה	גבע	שפל	סה"כ	שיא ביקוש
1,704.00	249.30	590.70	2,544.00	8.80
593.67 ₪	70.30 ₪	135.27 ₪	799.25 ₪	

סה"כ צריכה
 סה"כ לתשלום

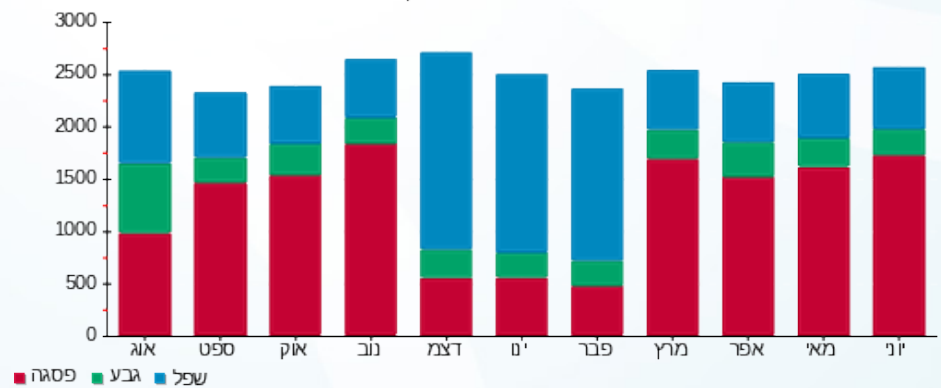
503.57 ₪	תשלום קבוע	
3,535.35 ₪	תשלום עבור גודל חיבור בKVA (3x63)	
4,838.16 ₪	סה"כ לתשלום	לא כולל מע"מ

התפלגות חיוב בש"ח לפי תעו"ז



■ פסגה (593.67 ₪)
 ■ גבע (70.30 ₪)
 ■ שפל (135.27 ₪)

הסטוריית צריכה בקוט"ש





06/07/21 תאריך הפקה:
 30/06/21 תאריך קריאה נוכחית:
 01/06/21 תאריך קריאה קודמת:

שם דייר: פתוח סביבה וקיימות בניין 1 קומה 1 מ"א
 שם אתר: עוגן נתניה בניין 1

לקוח/ה נכבד/ה, אנו מתכבדים להגיש את חישוב צריכת החשמל לתקופה 01/06/21 - 30/06/21:

פתוח סביבה וקיימות קומה 1 מ"א - 7 - (3x80)81018679

סוג תעריף	סוג צריכה	קריאה קודמת	קריאה נוכחית	סה"כ צריכה בקוט"ש	מחיר לקוט"ש בא"ג	סה"כ לתשלום
פרטי חשבון עבור תאריכים:						
777	פסגה	01/06/21	30/06/21	220.80	34.84	76.93 ₪
778	גבע	1,643.40	1,645.80	2.40	28.20	0.68 ₪
779	שפל	2,438.00	2,439.40	1.40	22.90	0.32 ₪

צילרים

סוג תעריף	סוג צריכה	קריאה קודמת	קריאה נוכחית	סה"כ צריכה בקוט"ש	מחיר לקוט"ש בא"ג	סה"כ לתשלום
פרטי חשבון עבור תאריכים:						
777	פסגה	01/06/21	30/06/21	2,268.200	34.84	790.24 ₪
778	גבע			24.148	28.20	6.81 ₪
779	שפל			0.904	22.90	0.21 ₪

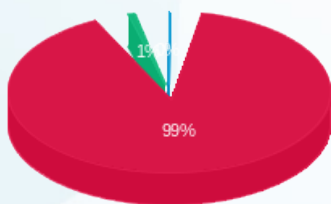
סה"כ לדייר:

פסגה	גבע	שפל	סה"כ	שיא ביקוש
2,489.00	26.55	2.30	2,517.85	1.90
₪ 867.17	₪ 7.49	₪ 0.53	₪ 875.18	

סה"כ צריכה
 סה"כ לתשלום

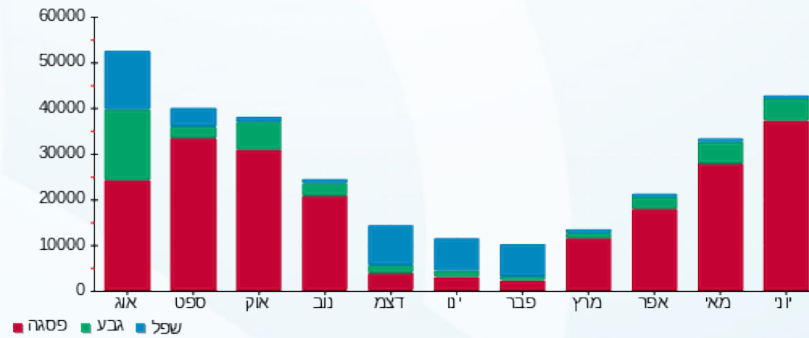
503.57 ₪	תשלום קבוע	
4,489.33 ₪	תשלום עבור גודל חיבור בKVA (3x80)	
5,868.08 ₪	סה"כ לתשלום	לא כולל מע"מ

התפלגות חיוב בש"ח לפי תע"ז



פסגה (867.17 ₪)
 גבע (7.49 ₪)
 שפל (0.53 ₪)

הסטוריית צריכה בקוט"ש





06/07/21 תאריך הפקה:
 30/06/21 תאריך קריאה נוכחית:
 01/06/21 תאריך קריאה קודמת:

שם דייר: צ'לרים כללי לחלוקה בניין 1
 שם אתר: עוגן נתניה בניין 1

לקוח/ה נכבד/ה, אנו מתכבדים להגיש את חישוב צריכת החשמל לתקופה 01/06/21 - 30/06/21:

צ'לרים כללי לחלוקה - 4 - 81018866(3x1500)

סוג תעריף	סוג צריכה	קריאה קודמת	קריאה נוכחית	סה"כ צריכה בקוט"ש	מחיר לקוט"ש בא"ג	סה"כ לתשלום
		01/06/21	30/06/21			
777	פסגה	2,463,555.00	2,500,140.00	36,585.00	34.84	12,746.21 ₪
778	גבע	863,238.00	868,119.00	4,881.00	28.20	1,376.44 ₪
779	שפל	994,590.00	995,160.00	570.00	22.90	130.53 ₪

סה"כ לדייר:

פסגה	גבע	שפל	סה"כ	שיא ביקוש
36,585.00	4,881.00	570.00	42,036.00	315.00
12,746.21 ₪	1,376.44 ₪	130.53 ₪	14,253.19 ₪	

סה"כ צריכה
 סה"כ לתשלום

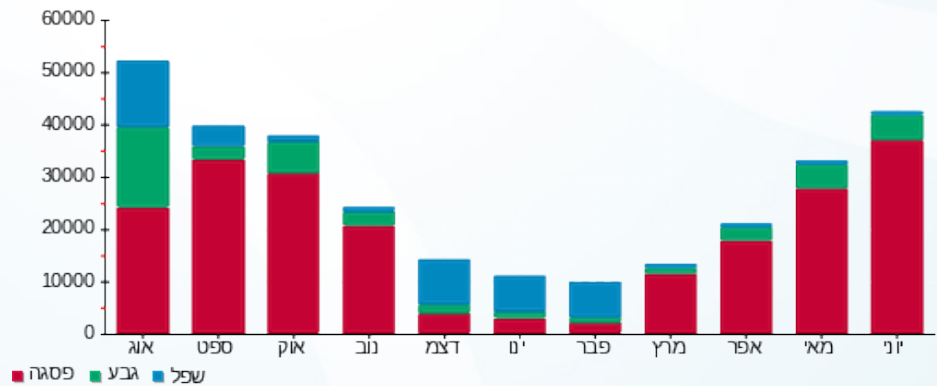
503.57 ₪	תשלום קבוע	
84,174.90 ₪	תשלום עבור גודל חיבור בKVA (3x1500)	
98,931.66 ₪	סה"כ לתשלום	לא כולל מע"מ

התפלגות חיוב בש"ח לפי תעו"ז



פסגה (12,746.21 ₪) 89%
 גבע (1,376.44 ₪) 10%
 שפל (130.53 ₪) 1%

הסטוריית צריכה בקוט"ש





06/07/21 תאריך הפקה:
 30/06/21 תאריך קריאה נכחית:
 01/06/21 תאריך קריאה קודמת:

שם דייר: ציבורי בניין 1
שם אתר: עוגן נתניה בניין 1

לקוח/ה נכבד/ה, אנו מתכבדים להגיש את חישוב צריכת החשמל לתקופה 01/06/21 - 30/06/21:

עו"ד גלבוש קומה 3 מאור וכח - 1 - 81017127(3x40)

סוג תעריף	סוג צריכה	קריאה קודמת	קריאה נכחית	סה"כ צריכה בקוט"ש	מחיר לקוט"ש בא"ג	סה"כ לתשלום
פרטי חשבון עבור תאריכים:						
777	פסגה	01/06/21	30/06/21	-580.40	34.84	₪ -202.21
778	גבע	19,730.30	19,782.80	-52.50	28.20	₪ -14.81
779	שפל	52,184.50	52,318.20	-133.70	22.90	₪ -30.62

לוח מאור וכח קומה 3 - 4 - 81017127(3x125)

סוג תעריף	סוג צריכה	קריאה קודמת	קריאה נכחית	סה"כ צריכה בקוט"ש	מחיר לקוט"ש בא"ג	סה"כ לתשלום
פרטי חשבון עבור תאריכים:						
777	פסגה	01/06/21	30/06/21	1,278.00	34.84	₪ 445.26
778	גבע	60,632.20	60,913.20	281.00	28.20	₪ 79.24
779	שפל	184,492.80	185,206.40	713.60	22.90	₪ 163.41

חברת פיאק מדיקל - 1 - 81037892(3x32)

סוג תעריף	סוג צריכה	קריאה קודמת	קריאה נכחית	סה"כ צריכה בקוט"ש	מחיר לקוט"ש בא"ג	סה"כ לתשלום
פרטי חשבון עבור תאריכים:						
777	פסגה	16,061.00	16,183.20	-122.20	34.84	₪ -42.57
778	גבע	5,180.60	5,189.50	-8.90	28.20	₪ -2.51
779	שפל	21,860.30	21,885.30	-25.00	22.90	₪ -5.73

סה"כ לדייר:

פסגה	גבע	שפל	סה"כ	שיא ביקוש
575.40	219.60	554.90	1,349.90	7.20
₪ 200.47	₪ 61.93	₪ 127.07	₪ 389.47	

סה"כ צריכה
 סה"כ לתשלום

₪ 503.57	תשלום קבוע	
₪ 2,974.18	תשלום עבור גודל חיבור בKVA (3x53)	
₪ 3,867.22	סה"כ לתשלום	לא כולל מע"מ

