



11/07/21 תאריך הפקה:
 30/06/21 תאריך קריאה נוכחית:
 01/06/21 תאריך קריאה קודמת:

שם דייר: *מיזוג אויר
שם אתר: רמות אפי קונקורד בעמ

לקוח/ה נכבד/ה, אנו מתכבדים להגיש את חישוב צריכת החשמל לתקופה 01/06/21 - 30/06/21:

צילר 1 (CH1) קריטי - 1 - (0x0)81016876

| סוג תעריף | סוג צריכה | קריאה קודמת | קריאה נוכחית | סה"כ צריכה בקוט"ש | מחיר לקוט"ש בא"ג | סה"כ לתשלום |
|--------------------------|-----------|--------------|--------------|-------------------|------------------|-------------|
| פרטי חשבון עבור תאריכים: | | | 30/06/21 | 01/06/21 | | |
| 777 | פסגה | 1,418,258.40 | 1,442,515.20 | 24,256.80 | 43.79 | 10,622.05 ₪ |
| 778 | גבע | 535,908.00 | 537,016.80 | 1,108.80 | 36.65 | 406.38 ₪ |
| 779 | שפל | 852,936.00 | 854,796.00 | 1,860.00 | 30.60 | 569.16 ₪ |

לוח משאבות קריטי - 2 - (0x0)81016876

| סוג תעריף | סוג צריכה | קריאה קודמת | קריאה נוכחית | סה"כ צריכה בקוט"ש | מחיר לקוט"ש בא"ג | סה"כ לתשלום |
|--------------------------|-----------|-------------|--------------|-------------------|------------------|-------------|
| פרטי חשבון עבור תאריכים: | | | 30/06/21 | 01/06/21 | | |
| 777 | פסגה | 489,097.40 | 503,559.20 | 14,461.80 | 43.79 | 6,332.82 ₪ |
| 778 | גבע | 259,517.20 | 264,882.40 | 5,365.20 | 36.65 | 1,966.35 ₪ |
| 779 | שפל | 707,301.80 | 721,072.20 | 13,770.40 | 30.60 | 4,213.74 ₪ |

צילר 2 (CH2) - 1 - (0x0)81016893

| סוג תעריף | סוג צריכה | קריאה קודמת | קריאה נוכחית | סה"כ צריכה בקוט"ש | מחיר לקוט"ש בא"ג | סה"כ לתשלום |
|--------------------------|-----------|--------------|--------------|-------------------|------------------|-------------|
| פרטי חשבון עבור תאריכים: | | | 30/06/21 | 01/06/21 | | |
| 777 | פסגה | 1,616,925.60 | 1,660,190.40 | 43,264.80 | 43.79 | 18,945.66 ₪ |
| 778 | גבע | 464,563.20 | 475,293.60 | 10,730.40 | 36.65 | 3,932.69 ₪ |
| 779 | שפל | 881,937.60 | 900,516.00 | 18,578.40 | 30.60 | 5,684.99 ₪ |

צילר 3 (CH2) - 2 - (0x0)81016893

| סוג תעריף | סוג צריכה | קריאה קודמת | קריאה נוכחית | סה"כ צריכה בקוט"ש | מחיר לקוט"ש בא"ג | סה"כ לתשלום |
|--------------------------|-----------|--------------|--------------|-------------------|------------------|-------------|
| פרטי חשבון עבור תאריכים: | | | 30/06/21 | 01/06/21 | | |
| 777 | פסגה | 1,472,505.60 | 1,474,958.40 | 2,452.80 | 43.79 | 1,074.08 ₪ |
| 778 | גבע | 400,644.00 | 400,960.80 | 316.80 | 36.65 | 116.11 ₪ |
| 779 | שפל | 710,652.00 | 711,108.00 | 456.00 | 30.60 | 139.54 ₪ |





לוח משאבות גג - 3 - 81016893(0x0)

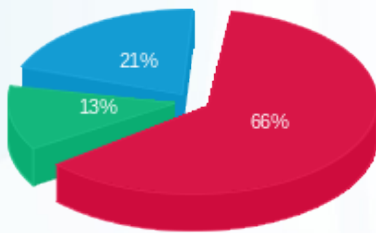
| סה"כ לתשלום | מחיר לקוט"ש בא"ג | סה"כ צריכה בקוט"ש | קריאה נוכחית | קריאה קודמת | סוג צריכה | סוג תעריף |
|-------------|------------------|-------------------|--------------|--------------|--------------------------|-----------|
| | | | 30/06/21 | 01/06/21 | פרטי חשבון עבור תאריכים: | |
| 8,208.52 ₪ | 43.79 | 18,745.20 | 1,609,435.60 | 1,590,690.40 | פסגה | 777 |
| 2,082.31 ₪ | 36.65 | 5,681.60 | 690,656.00 | 684,974.40 | גבע | 778 |
| 3,679.71 ₪ | 30.60 | 12,025.20 | 1,932,414.80 | 1,920,389.60 | שפל | 779 |

סה"כ לדירה:

| שיא ביקוש | סה"כ | שפל | גבע | פסגה | סה"כ צריכה |
|-----------|-------------|-------------|------------|-------------|-------------|
| 326.40 | 173,074.20 | 46,690.00 | 23,202.80 | 103,181.40 | סה"כ לתשלום |
| | 67,974.10 ₪ | 14,287.14 ₪ | 8,503.83 ₪ | 45,183.14 ₪ | |

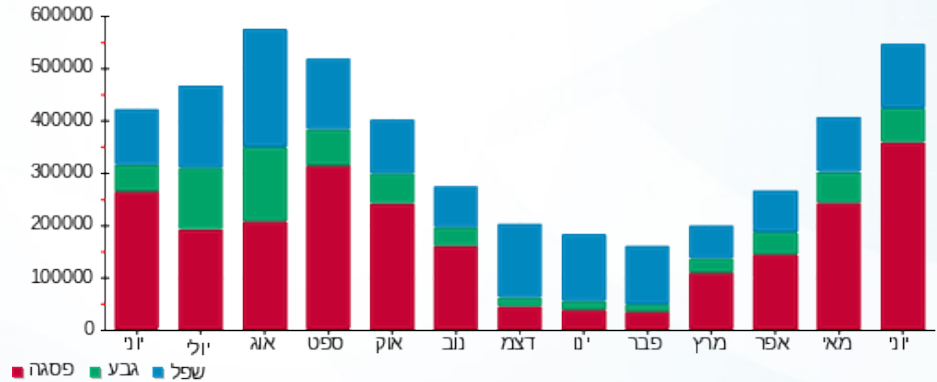
| | | |
|-------------|---|---------------------|
| 211.60 ₪ | תשלום קבוע | |
| 0.00 ₪ | תשלום עבור גודל חיבור בKVA (0x0) | |
| 68,185.70 ₪ | סה"כ לתשלום | לא כולל מע"מ |

התפלגות חיוב בש"ח לפי תעו"ז



■ פסגה (45,183.14 ₪) 66%
■ גבע (8,503.83 ₪) 13%
■ שפל (14,287.14 ₪) 21%

הסטוריית צריכה בקוט"ש





11/07/21 תאריך הפקה:
 30/06/21 תאריך קריאה נוכחית:
 01/06/21 תאריך קריאה קודמת:

שם דייר: *ציבורי
שם אתר: רמות אפי קונקורד בעמ

לקוח/ה נכבד/ה, אנו מתכבדים להגיש את חישוב צריכת החשמל לתקופה 01/06/21 - 30/06/21:

ראשי ב. חיוני 1 - 6 - 81016782

| סוג תעריף | סוג צריכה | קריאה קודמת | קריאה נוכחית | סה"כ צריכה בקוט"ש | מחיר לקוט"ש בא"ג | סה"כ לתשלום |
|-----------|-----------|--------------|--------------|--------------------------|------------------|-------------|
| | | 01/06/21 | 30/06/21 | פרטי חשבון עבור תאריכים: | | |
| 777 | פסגה | 7,153,888.00 | 7,261,459.20 | 107,571.20 | 43.79 | 47,105.43 ₪ |
| 778 | גבע | 2,645,600.00 | 2,664,800.00 | 19,200.00 | 36.65 | 7,036.80 ₪ |
| 779 | שפל | 6,673,715.20 | 6,713,414.40 | 39,699.20 | 30.60 | 12,147.96 ₪ |

סימון עישר ושות 1 - 81016784

| סוג תעריף | סוג צריכה | קריאה קודמת | קריאה נוכחית | סה"כ צריכה בקוט"ש | מחיר לקוט"ש בא"ג | סה"כ לתשלום |
|-----------|-----------|-------------|--------------|--------------------------|------------------|-------------|
| | | 01/06/21 | 30/06/21 | פרטי חשבון עבור תאריכים: | | |
| 777 | פסגה | 157,039.69 | 158,270.92 | -1,231.23 | 43.79 | -539.16 ₪ |
| 778 | גבע | 37,213.19 | 37,343.20 | -130.010 | 36.65 | -47.65 ₪ |
| 779 | שפל | 108,270.13 | 108,560.56 | -290.43 | 30.60 | -88.87 ₪ |

קומה 11 סמטק 2 - 81016784

| סוג תעריף | סוג צריכה | קריאה קודמת | קריאה נוכחית | סה"כ צריכה בקוט"ש | מחיר לקוט"ש בא"ג | סה"כ לתשלום |
|-----------|-----------|-------------|--------------|--------------------------|------------------|-------------|
| | | 01/06/21 | 30/06/21 | פרטי חשבון עבור תאריכים: | | |
| 777 | פסגה | 67,147.26 | 67,965.23 | -817.96 | 43.79 | -358.19 ₪ |
| 778 | גבע | 14,270.74 | 14,346.87 | -76.13 | 36.65 | -27.90 ₪ |
| 779 | שפל | 41,248.10 | 41,429.62 | -181.52 | 30.60 | -55.55 ₪ |

קומה 11 קסם אנרגיה בע"מ 3 - 81016784

| סוג תעריף | סוג צריכה | קריאה קודמת | קריאה נוכחית | סה"כ צריכה בקוט"ש | מחיר לקוט"ש בא"ג | סה"כ לתשלום |
|-----------|-----------|-------------|--------------|--------------------------|------------------|-------------|
| | | 01/06/21 | 30/06/21 | פרטי חשבון עבור תאריכים: | | |
| 777 | פסגה | 39,586.61 | 39,618.52 | -31.90 | 43.79 | -13.97 ₪ |
| 778 | גבע | 8,969.17 | 8,977.44 | -8.27 | 36.65 | -3.03 ₪ |
| 779 | שפל | 27,479.75 | 27,501.39 | -21.64 | 30.60 | -6.62 ₪ |




קומה 11 ר.ג ניהול שותפויות בע"מ - 5 - 81016784

| סוג תעריף | סוג צריכה | קריאה קודמת | קריאה נוכחית | סה"כ צריכה בקוט"ש | מחיר לקוט"ש בא"ג | סה"כ לתשלום |
|--------------------------|-----------|-------------|--------------|-------------------|------------------|-------------|
| פרטי חשבון עבור תאריכים: | | | | | | |
| 777 | פסגה | 01/06/21 | 30/06/21 | 15,117.55 | 43.79 | ₪ -69.36 |
| 778 | גבע | 3,774.07 | 3,797.19 | -23.12 | 36.65 | ₪ -8.47 |
| 779 | שפל | 8,402.08 | 8,462.74 | -60.66 | 30.60 | ₪ -18.56 |

קומה 12 דוראד - 1 - 81016787

| סוג תעריף | סוג צריכה | קריאה קודמת | קריאה נוכחית | סה"כ צריכה בקוט"ש | מחיר לקוט"ש בא"ג | סה"כ לתשלום |
|--------------------------|-----------|-------------|--------------|-------------------|------------------|-------------|
| פרטי חשבון עבור תאריכים: | | | | | | |
| 777 | פסגה | 01/06/21 | 30/06/21 | 235,205.60 | 43.79 | ₪ -1,243.02 |
| 778 | גבע | 67,625.80 | 67,955.80 | -330.00 | 36.65 | ₪ -120.95 |
| 779 | שפל | 200,969.70 | 201,817.80 | -848.10 | 30.60 | ₪ -259.52 |

קומה 12 בר לב - 2 - 81016787

| סוג תעריף | סוג צריכה | קריאה קודמת | קריאה נוכחית | סה"כ צריכה בקוט"ש | מחיר לקוט"ש בא"ג | סה"כ לתשלום |
|--------------------------|-----------|-------------|--------------|-------------------|------------------|-------------|
| פרטי חשבון עבור תאריכים: | | | | | | |
| 777 | פסגה | 01/06/21 | 30/06/21 | 184,070.70 | 43.79 | ₪ -874.75 |
| 778 | גבע | 49,832.50 | 50,123.70 | -291.20 | 36.65 | ₪ -106.72 |
| 779 | שפל | 140,772.90 | 141,399.40 | -626.50 | 30.60 | ₪ -191.71 |

חברת חוצבים - 3 - 81016787

| סוג תעריף | סוג צריכה | קריאה קודמת | קריאה נוכחית | סה"כ צריכה בקוט"ש | מחיר לקוט"ש בא"ג | סה"כ לתשלום |
|--------------------------|-----------|-------------|--------------|-------------------|------------------|-------------|
| פרטי חשבון עבור תאריכים: | | | | | | |
| 777 | פסגה | 01/06/21 | 30/06/21 | 61,914.30 | 43.79 | ₪ -414.56 |
| 778 | גבע | 15,365.30 | 15,534.00 | -168.70 | 36.65 | ₪ -61.83 |
| 779 | שפל | 50,909.90 | 51,316.40 | -406.50 | 30.60 | ₪ -124.39 |

קומה 12 משרד 5 מערב אנה אלרואי עוד - 4 - 81016787

| סוג תעריף | סוג צריכה | קריאה קודמת | קריאה נוכחית | סה"כ צריכה בקוט"ש | מחיר לקוט"ש בא"ג | סה"כ לתשלום |
|--------------------------|-----------|-------------|--------------|-------------------|------------------|-------------|
| פרטי חשבון עבור תאריכים: | | | | | | |
| 777 | פסגה | 01/06/21 | 30/06/21 | 25,706.20 | 43.79 | ₪ -158.56 |
| 778 | גבע | 5,381.50 | 5,408.70 | -27.20 | 36.65 | ₪ -9.97 |
| 779 | שפל | 15,137.20 | 15,200.40 | -63.20 | 30.60 | ₪ -19.34 |




קומה 12 ביכלר לאור - 5 - 81016787

| סוג תעריף | סוג צריכה | קריאה קודמת | קריאה נוכחית | סה"כ צריכה בקוט"ש | מחיר לקוט"ש בא"ג | סה"כ לתשלום |
|--------------------------|-----------|-------------|--------------|-------------------|------------------|-------------|
| פרטי חשבון עבור תאריכים: | | | 30/06/21 | 01/06/21 | | |
| 777 | פסגה | 37,955.60 | 38,436.70 | -481.10 | 43.79 | ₪ -210.67 |
| 778 | גבע | 6,937.50 | 6,992.80 | -55.30 | 36.65 | ₪ -20.27 |
| 779 | שפל | 24,464.10 | 24,581.90 | -117.80 | 30.60 | ₪ -36.05 |

קומה 18 בני ברק גיט בע"מ - 4 - 81016875

| סוג תעריף | סוג צריכה | קריאה קודמת | קריאה נוכחית | סה"כ צריכה בקוט"ש | מחיר לקוט"ש בא"ג | סה"כ לתשלום |
|--------------------------|-----------|-------------|--------------|-------------------|------------------|-------------|
| פרטי חשבון עבור תאריכים: | | | 30/06/21 | 01/06/21 | | |
| 777 | פסגה | 163,188.40 | 166,805.60 | -3,617.20 | 43.79 | ₪ -1,583.97 |
| 778 | גבע | 62,220.00 | 63,107.20 | -887.20 | 36.65 | ₪ -325.16 |
| 779 | שפל | 159,705.20 | 161,563.20 | -1,858.00 | 30.60 | ₪ -568.55 |

צילר 1 (CH1) קריטי - 1 - 81016876

| סוג תעריף | סוג צריכה | קריאה קודמת | קריאה נוכחית | סה"כ צריכה בקוט"ש | מחיר לקוט"ש בא"ג | סה"כ לתשלום |
|--------------------------|-----------|--------------|--------------|-------------------|------------------|--------------|
| פרטי חשבון עבור תאריכים: | | | 30/06/21 | 01/06/21 | | |
| 777 | פסגה | 1,418,258.40 | 1,442,515.20 | -24,256.80 | 43.79 | ₪ -10,622.05 |
| 778 | גבע | 535,908.00 | 537,016.80 | -1,108.80 | 36.65 | ₪ -406.38 |
| 779 | שפל | 852,936.00 | 854,796.00 | -1,860.00 | 30.60 | ₪ -569.16 |

לוח משאבות קריטי - 2 - 81016876

| סוג תעריף | סוג צריכה | קריאה קודמת | קריאה נוכחית | סה"כ צריכה בקוט"ש | מחיר לקוט"ש בא"ג | סה"כ לתשלום |
|--------------------------|-----------|-------------|--------------|-------------------|------------------|-------------|
| פרטי חשבון עבור תאריכים: | | | 30/06/21 | 01/06/21 | | |
| 777 | פסגה | 489,097.40 | 503,559.20 | -14,461.80 | 43.79 | ₪ -6,332.82 |
| 778 | גבע | 259,517.20 | 264,882.40 | -5,365.20 | 36.65 | ₪ -1,966.35 |
| 779 | שפל | 707,301.80 | 721,072.20 | -13,770.40 | 30.60 | ₪ -4,213.74 |

קומה 9 סיגניצ'ר - 1 - 81016877

| סוג תעריף | סוג צריכה | קריאה קודמת | קריאה נוכחית | סה"כ צריכה בקוט"ש | מחיר לקוט"ש בא"ג | סה"כ לתשלום |
|--------------------------|-----------|-------------|--------------|-------------------|------------------|-------------|
| פרטי חשבון עבור תאריכים: | | | 30/06/21 | 01/06/21 | | |
| 777 | פסגה | 194,933.50 | 197,291.70 | -2,358.20 | 43.79 | ₪ -1,032.66 |
| 778 | גבע | 59,545.90 | 59,968.10 | -422.20 | 36.65 | ₪ -154.74 |
| 779 | שפל | 163,468.10 | 164,352.20 | -884.10 | 30.60 | ₪ -270.53 |




קומה 9 טרוולפורט - 2 - 81016877

| סוג תעריף | סוג צריכה | קריאה קודמת | קריאה נוכחית | סה"כ צריכה בקוט"ש | מחיר לקוט"ש בא"ג | סה"כ לתשלום |
|--------------------------|-----------|-------------|--------------|-------------------|------------------|-------------|
| פרטי חשבון עבור תאריכים: | | | | | | |
| 777 | פסגה | 01/06/21 | 30/06/21 | -501.40 | 43.79 | 219.56 ₪ |
| 778 | גבע | 15,985.70 | 16,079.40 | -93.70 | 36.65 | 34.34 ₪ |
| 779 | שפל | 47,687.40 | 47,920.30 | -232.90 | 30.60 | 71.27 ₪ |

ברק גיט מיסריאל ק. - 3 - 81016877

| סוג תעריף | סוג צריכה | קריאה קודמת | קריאה נוכחית | סה"כ צריכה בקוט"ש | מחיר לקוט"ש בא"ג | סה"כ לתשלום |
|--------------------------|-----------|-------------|--------------|-------------------|------------------|-------------|
| פרטי חשבון עבור תאריכים: | | | | | | |
| 777 | פסגה | 01/06/21 | 30/06/21 | -1,446.00 | 43.79 | 633.20 ₪ |
| 778 | גבע | 20,948.60 | 21,087.00 | -138.40 | 36.65 | 50.72 ₪ |
| 779 | שפל | 69,913.20 | 70,263.80 | -350.60 | 30.60 | 107.28 ₪ |

קומה 16 משרדי בי.די - 1 - 81016881

| סוג תעריף | סוג צריכה | קריאה קודמת | קריאה נוכחית | סה"כ צריכה בקוט"ש | מחיר לקוט"ש בא"ג | סה"כ לתשלום |
|--------------------------|-----------|-------------|--------------|-------------------|------------------|-------------|
| פרטי חשבון עבור תאריכים: | | | | | | |
| 777 | פסגה | 01/06/21 | 30/06/21 | -4,454.80 | 43.79 | 1,950.76 ₪ |
| 778 | גבע | 74,996.40 | 75,813.60 | -817.20 | 36.65 | 299.50 ₪ |
| 779 | שפל | 184,913.60 | 186,004.00 | -1,090.40 | 30.60 | 333.66 ₪ |

קומה 16 כפיר זאב - 3 - 81016881

| סוג תעריף | סוג צריכה | קריאה קודמת | קריאה נוכחית | סה"כ צריכה בקוט"ש | מחיר לקוט"ש בא"ג | סה"כ לתשלום |
|--------------------------|-----------|-------------|--------------|-------------------|------------------|-------------|
| פרטי חשבון עבור תאריכים: | | | | | | |
| 777 | פסגה | 01/06/21 | 30/06/21 | -510.50 | 43.79 | 223.55 ₪ |
| 778 | גבע | 4,642.60 | 4,688.80 | -46.20 | 36.65 | 16.93 ₪ |
| 779 | שפל | 14,858.30 | 14,971.70 | -113.40 | 30.60 | 34.70 ₪ |

צילר 2 (1) - 81016893 - CH2)

| סוג תעריף | סוג צריכה | קריאה קודמת | קריאה נוכחית | סה"כ צריכה בקוט"ש | מחיר לקוט"ש בא"ג | סה"כ לתשלום |
|--------------------------|-----------|-------------|--------------|-------------------|------------------|-------------|
| פרטי חשבון עבור תאריכים: | | | | | | |
| 777 | פסגה | 01/06/21 | 30/06/21 | -43,264.80 | 43.79 | 18,945.66 ₪ |
| 778 | גבע | 464,563.20 | 475,293.60 | -10,730.40 | 36.65 | 3,932.69 ₪ |
| 779 | שפל | 881,937.60 | 900,516.00 | -18,578.40 | 30.60 | 5,684.99 ₪ |




ציור 3 (2) - 81016893 - CH2)

| סוג תעריף | סוג צריכה | קריאה קודמת | קריאה נוכחית | סה"כ צריכה בקוט"ש | מחיר לקוט"ש בא"ג | סה"כ לתשלום |
|--------------------------|-----------|--------------|--------------|-------------------|------------------|-------------|
| פרטי חשבון עבור תאריכים: | | | 30/06/21 | 01/06/21 | | |
| 777 | פסגה | 1,472,505.60 | 1,474,958.40 | -2,452.80 | 43.79 | 1,074.08 ₪ |
| 778 | גבע | 400,644.00 | 400,960.80 | -316.80 | 36.65 | 116.11 ₪ |
| 779 | שפל | 710,652.00 | 711,108.00 | -456.00 | 30.60 | 139.54 ₪ |

לוח משאבות נג - 3 - 81016893

| סוג תעריף | סוג צריכה | קריאה קודמת | קריאה נוכחית | סה"כ צריכה בקוט"ש | מחיר לקוט"ש בא"ג | סה"כ לתשלום |
|--------------------------|-----------|--------------|--------------|-------------------|------------------|-------------|
| פרטי חשבון עבור תאריכים: | | | 30/06/21 | 01/06/21 | | |
| 777 | פסגה | 1,590,690.40 | 1,609,435.60 | -18,745.20 | 43.79 | 8,208.52 ₪ |
| 778 | גבע | 684,974.40 | 690,656.00 | -5,681.60 | 36.65 | 2,082.31 ₪ |
| 779 | שפל | 1,920,389.60 | 1,932,414.80 | -12,025.20 | 30.60 | 3,679.71 ₪ |

ראשי ב. חיוני 2 - 4 - 81016893

| סוג תעריף | סוג צריכה | קריאה קודמת | קריאה נוכחית | סה"כ צריכה בקוט"ש | מחיר לקוט"ש בא"ג | סה"כ לתשלום |
|--------------------------|-----------|--------------|--------------|-------------------|------------------|-------------|
| פרטי חשבון עבור תאריכים: | | | 30/06/21 | 01/06/21 | | |
| 777 | פסגה | 7,712,736.00 | 7,810,630.40 | 97,894.40 | 43.79 | 42,867.96 ₪ |
| 778 | גבע | 2,418,092.80 | 2,440,454.40 | 22,361.60 | 36.65 | 8,195.53 ₪ |
| 779 | שפל | 5,954,784.00 | 5,998,067.20 | 43,283.20 | 30.60 | 13,244.66 ₪ |

קומת קרקע מסעדת סטיין - 5 - 81016893

| סוג תעריף | סוג צריכה | קריאה קודמת | קריאה נוכחית | סה"כ צריכה בקוט"ש | מחיר לקוט"ש בא"ג | סה"כ לתשלום |
|--------------------------|-----------|-------------|--------------|-------------------|------------------|-------------|
| פרטי חשבון עבור תאריכים: | | | 30/06/21 | 01/06/21 | | |
| 777 | פסגה | 271,320.40 | 276,368.20 | -5,047.80 | 43.79 | 2,210.43 ₪ |
| 778 | גבע | 61,061.40 | 61,398.20 | -336.80 | 36.65 | 123.44 ₪ |
| 779 | שפל | 171,140.60 | 171,972.40 | -831.80 | 30.60 | 254.53 ₪ |

קומה 6 טונוקס בע"מ צפון - 1 - 81016918

| סוג תעריף | סוג צריכה | קריאה קודמת | קריאה נוכחית | סה"כ צריכה בקוט"ש | מחיר לקוט"ש בא"ג | סה"כ לתשלום |
|--------------------------|-----------|-------------|--------------|-------------------|------------------|-------------|
| פרטי חשבון עבור תאריכים: | | | 30/06/21 | 01/06/21 | | |
| 777 | פסגה | 254,533.20 | 254,556.80 | -23.60 | 43.79 | 10.33 ₪ |
| 778 | גבע | 90,130.20 | 90,138.60 | -8.40 | 36.65 | 3.08 ₪ |
| 779 | שפל | 257,083.60 | 257,106.20 | -22.60 | 30.60 | 6.92 ₪ |




קו אס אמ תוכנה קומה 6 דרום - 2 - 81016918

| סוג תעריף | סוג צריכה | קריאה קודמת | קריאה נוכחית | סה"כ צריכה בקוט"ש | מחיר לקוט"ש בא"ג | סה"כ לתשלום |
|--------------------------|-----------|-------------|--------------|-------------------|------------------|-------------|
| פרטי חשבון עבור תאריכים: | | | | | | |
| 777 | פסגה | 01/06/21 | 30/06/21 | -620.00 | 43.79 | ₪ -271.50 |
| 778 | גבע | 15,941.80 | 16,067.80 | -126.00 | 36.65 | ₪ -46.18 |
| 779 | שפל | 46,095.90 | 46,410.50 | -314.60 | 30.60 | ₪ -96.27 |

קומה 6 טוגה נטורקס בע"מ מערב - 3 - 81016918

| סוג תעריף | סוג צריכה | קריאה קודמת | קריאה נוכחית | סה"כ צריכה בקוט"ש | מחיר לקוט"ש בא"ג | סה"כ לתשלום |
|--------------------------|-----------|-------------|--------------|-------------------|------------------|-------------|
| פרטי חשבון עבור תאריכים: | | | | | | |
| 777 | פסגה | 01/06/21 | 30/06/21 | -23.50 | 43.79 | ₪ -10.29 |
| 778 | גבע | 10,364.10 | 10,371.00 | -6.90 | 36.65 | ₪ -2.53 |
| 779 | שפל | 27,586.50 | 27,601.80 | -15.30 | 30.60 | ₪ -4.68 |

קומה 8 מילים שירותי כתיבה - 2 - 81016920

| סוג תעריף | סוג צריכה | קריאה קודמת | קריאה נוכחית | סה"כ צריכה בקוט"ש | מחיר לקוט"ש בא"ג | סה"כ לתשלום |
|--------------------------|-----------|-------------|--------------|-------------------|------------------|-------------|
| פרטי חשבון עבור תאריכים: | | | | | | |
| 777 | פסגה | 01/06/21 | 30/06/21 | -1,109.30 | 43.79 | ₪ -485.76 |
| 778 | גבע | 23,002.60 | 23,217.80 | -215.20 | 36.65 | ₪ -78.87 |
| 779 | שפל | 57,320.90 | 57,715.50 | -394.60 | 30.60 | ₪ -120.75 |

קומה 8 אלייד תשתיות בע"מ - 4 - 81016920

| סוג תעריף | סוג צריכה | קריאה קודמת | קריאה נוכחית | סה"כ צריכה בקוט"ש | מחיר לקוט"ש בא"ג | סה"כ לתשלום |
|--------------------------|-----------|-------------|--------------|-------------------|------------------|-------------|
| פרטי חשבון עבור תאריכים: | | | | | | |
| 777 | פסגה | 01/06/21 | 30/06/21 | -567.30 | 43.79 | ₪ -248.42 |
| 778 | גבע | 4,586.80 | 4,611.70 | -24.90 | 36.65 | ₪ -9.13 |
| 779 | שפל | 12,987.80 | 13,045.20 | -57.40 | 30.60 | ₪ -17.56 |

קומה 7 חברה כלכלית - 1 - 81016945

| סוג תעריף | סוג צריכה | קריאה קודמת | קריאה נוכחית | סה"כ צריכה בקוט"ש | מחיר לקוט"ש בא"ג | סה"כ לתשלום |
|--------------------------|-----------|-------------|--------------|-------------------|------------------|-------------|
| פרטי חשבון עבור תאריכים: | | | | | | |
| 777 | פסגה | 01/06/21 | 30/06/21 | -3,536.60 | 43.79 | ₪ -1,548.68 |
| 778 | גבע | 56,349.20 | 56,750.60 | -401.40 | 36.65 | ₪ -147.11 |
| 779 | שפל | 166,510.00 | 167,495.40 | -985.40 | 30.60 | ₪ -301.53 |




קומה 7 קיירוס ישראל בע"מ - 2 - 81016945

| סוג תעריף | סוג צריכה | קריאה קודמת | קריאה נוכחית | סה"כ צריכה בקוט"ש | מחיר לקוט"ש בא"ג | סה"כ לתשלום |
|--------------------------|-----------|-------------|--------------|-------------------|------------------|-------------|
| פרטי חשבון עבור תאריכים: | | | | | | |
| 777 | פסגה | 01/06/21 | 30/06/21 | -756.40 | 43.79 | ₪ -331.23 |
| 778 | גבע | 5,937.10 | 6,079.80 | -142.70 | 36.65 | ₪ -52.30 |
| 779 | שפל | 18,177.50 | 18,293.40 | -115.90 | 30.60 | ₪ -35.47 |

קומה 7 משרד ריק - 4 - 81016945

| סוג תעריף | סוג צריכה | קריאה קודמת | קריאה נוכחית | סה"כ צריכה בקוט"ש | מחיר לקוט"ש בא"ג | סה"כ לתשלום |
|--------------------------|-----------|-------------|--------------|-------------------|------------------|-------------|
| פרטי חשבון עבור תאריכים: | | | | | | |
| 777 | פסגה | 01/06/21 | 30/06/21 | -856.40 | 43.79 | ₪ -375.02 |
| 778 | גבע | 12,376.90 | 12,446.80 | -69.90 | 36.65 | ₪ -25.62 |
| 779 | שפל | 28,387.60 | 28,569.50 | -181.90 | 30.60 | ₪ -55.66 |

קומה 5 מכללת מבחר - 6 - 81016945

| סוג תעריף | סוג צריכה | קריאה קודמת | קריאה נוכחית | סה"כ צריכה בקוט"ש | מחיר לקוט"ש בא"ג | סה"כ לתשלום |
|--------------------------|-----------|-------------|--------------|-------------------|------------------|-------------|
| פרטי חשבון עבור תאריכים: | | | | | | |
| 777 | פסגה | 01/06/21 | 30/06/21 | -757.40 | 43.79 | ₪ -331.67 |
| 778 | גבע | 8,673.60 | 8,897.20 | -223.60 | 36.65 | ₪ -81.95 |
| 779 | שפל | 26,640.00 | 27,113.80 | -473.80 | 30.60 | ₪ -144.98 |

קומה 19 ACS - 81016957 - 1

| סוג תעריף | סוג צריכה | קריאה קודמת | קריאה נוכחית | סה"כ צריכה בקוט"ש | מחיר לקוט"ש בא"ג | סה"כ לתשלום |
|--------------------------|-----------|-------------|--------------|-------------------|------------------|-------------|
| פרטי חשבון עבור תאריכים: | | | | | | |
| 777 | פסגה | 01/06/21 | 30/06/21 | -6.80 | 43.79 | ₪ -2.98 |
| 778 | גבע | 35,736.20 | 35,738.80 | -2.60 | 36.65 | ₪ -0.95 |
| 779 | שפל | 120,769.40 | 120,775.80 | -6.40 | 30.60 | ₪ -1.96 |

קומה 19 מורד שמואלי - 2 - 81016957

| סוג תעריף | סוג צריכה | קריאה קודמת | קריאה נוכחית | סה"כ צריכה בקוט"ש | מחיר לקוט"ש בא"ג | סה"כ לתשלום |
|--------------------------|-----------|-------------|--------------|-------------------|------------------|-------------|
| פרטי חשבון עבור תאריכים: | | | | | | |
| 777 | פסגה | 01/06/21 | 30/06/21 | -1,455.80 | 43.79 | ₪ -637.49 |
| 778 | גבע | 17,708.20 | 17,953.80 | -245.60 | 36.65 | ₪ -90.01 |
| 779 | שפל | 60,291.30 | 60,767.40 | -476.10 | 30.60 | ₪ -145.69 |




קומה 19 מיטב ד"ש - 6 - 81016957

| סוג תעריף | סוג צריכה | קריאה קודמת | קריאה נוכחית | סה"כ צריכה בקוט"ש | מחיר לקוט"ש בא"ג | סה"כ לתשלום |
|--------------------------|-----------|-------------|--------------|-------------------|------------------|-------------|
| פרטי חשבון עבור תאריכים: | | | | | | |
| 777 | פסגה | 01/06/21 | 30/06/21 | -205.40 | 43.79 | ₪ -89.94 |
| 778 | גבע | 2,234.10 | 2,267.00 | -32.90 | 36.65 | ₪ -12.06 |
| 779 | שפל | 8,769.30 | 8,851.80 | -82.50 | 30.60 | ₪ -25.25 |

קומה 2 מכללת מבחר - 1 - 81017029

| סוג תעריף | סוג צריכה | קריאה קודמת | קריאה נוכחית | סה"כ צריכה בקוט"ש | מחיר לקוט"ש בא"ג | סה"כ לתשלום |
|--------------------------|-----------|-------------|--------------|-------------------|------------------|-------------|
| פרטי חשבון עבור תאריכים: | | | | | | |
| 777 | פסגה | 01/06/21 | 30/06/21 | -2,244.80 | 43.79 | ₪ -983.00 |
| 778 | גבע | 86,486.20 | 87,025.20 | -539.00 | 36.65 | ₪ -197.54 |
| 779 | שפל | 228,429.80 | 229,143.60 | -713.80 | 30.60 | ₪ -218.42 |

קומה 4 איי. קי. טי. - 1 - 81017032

| סוג תעריף | סוג צריכה | קריאה קודמת | קריאה נוכחית | סה"כ צריכה בקוט"ש | מחיר לקוט"ש בא"ג | סה"כ לתשלום |
|--------------------------|-----------|-------------|--------------|-------------------|------------------|-------------|
| פרטי חשבון עבור תאריכים: | | | | | | |
| 777 | פסגה | 01/06/21 | 30/06/21 | -287.70 | 43.79 | ₪ -125.98 |
| 778 | גבע | 22,829.60 | 22,937.80 | -108.20 | 36.65 | ₪ -39.66 |
| 779 | שפל | 77,234.90 | 77,510.80 | -275.90 | 30.60 | ₪ -84.43 |

ארופה ישראל - 3 - 81017032

| סוג תעריף | סוג צריכה | קריאה קודמת | קריאה נוכחית | סה"כ צריכה בקוט"ש | מחיר לקוט"ש בא"ג | סה"כ לתשלום |
|--------------------------|-----------|-------------|--------------|-------------------|------------------|-------------|
| פרטי חשבון עבור תאריכים: | | | | | | |
| 777 | פסגה | 01/06/21 | 30/06/21 | -537.10 | 43.79 | ₪ -235.20 |
| 778 | גבע | 9,347.70 | 9,439.30 | -91.60 | 36.65 | ₪ -33.57 |
| 779 | שפל | 26,477.70 | 26,655.00 | -177.30 | 30.60 | ₪ -54.25 |

קומה 4 צפון ל.מ.י. מחקר ופיתוח - 4 - 81017032

| סוג תעריף | סוג צריכה | קריאה קודמת | קריאה נוכחית | סה"כ צריכה בקוט"ש | מחיר לקוט"ש בא"ג | סה"כ לתשלום |
|--------------------------|-----------|-------------|--------------|-------------------|------------------|-------------|
| פרטי חשבון עבור תאריכים: | | | | | | |
| 777 | פסגה | 01/06/21 | 30/06/21 | -2,220.40 | 43.79 | ₪ -972.31 |
| 778 | גבע | 44,058.70 | 44,653.20 | -594.50 | 36.65 | ₪ -217.88 |
| 779 | שפל | 124,838.50 | 126,237.70 | -1,399.20 | 30.60 | ₪ -428.16 |





ל.מ.י.ב - 5 - 81017032

| סוג תעריף | סוג צריכה | קריאה קודמת | קריאה נוכחית | סה"כ צריכה בקוט"ש | מחיר לקוט"ש בא"ג | סה"כ לתשלום |
|--------------------------|-----------|-------------|--------------|-------------------|------------------|-------------|
| פרטי חשבון עבור תאריכים: | | | | | | |
| 777 | פסגה | 01/06/21 | 30/06/21 | -450.90 | 43.79 | 197.45 ₪ |
| 778 | גבע | 8,059.10 | 8,080.80 | -21.70 | 36.65 | 7.95 ₪ |
| 779 | שפל | 25,144.80 | 25,199.60 | -54.80 | 30.60 | 16.77 ₪ |

קומה 3 מכללת מבחר - 1 - 81017033

| סוג תעריף | סוג צריכה | קריאה קודמת | קריאה נוכחית | סה"כ צריכה בקוט"ש | מחיר לקוט"ש בא"ג | סה"כ לתשלום |
|--------------------------|-----------|-------------|--------------|-------------------|------------------|-------------|
| פרטי חשבון עבור תאריכים: | | | | | | |
| 777 | פסגה | 01/06/21 | 30/06/21 | -1,141.80 | 43.79 | 499.99 ₪ |
| 778 | גבע | 37,643.60 | 37,833.40 | -189.80 | 36.65 | 69.56 ₪ |
| 779 | שפל | 103,026.40 | 103,271.40 | -245.00 | 30.60 | 74.97 ₪ |

יפה אפרתי קומה 3 - 3 - 81017033

| סוג תעריף | סוג צריכה | קריאה קודמת | קריאה נוכחית | סה"כ צריכה בקוט"ש | מחיר לקוט"ש בא"ג | סה"כ לתשלום |
|--------------------------|-----------|-------------|--------------|-------------------|------------------|-------------|
| פרטי חשבון עבור תאריכים: | | | | | | |
| 777 | פסגה | 01/06/21 | 30/06/21 | -1,456.70 | 43.79 | 637.89 ₪ |
| 778 | גבע | 17,262.30 | 17,551.30 | -289.00 | 36.65 | 105.92 ₪ |
| 779 | שפל | 54,322.00 | 55,025.80 | -703.80 | 30.60 | 215.36 ₪ |

אקסלנס סוכנות לביטוח בעמ קומה 3 - 4 - 81017033

| סוג תעריף | סוג צריכה | קריאה קודמת | קריאה נוכחית | סה"כ צריכה בקוט"ש | מחיר לקוט"ש בא"ג | סה"כ לתשלום |
|--------------------------|-----------|-------------|--------------|-------------------|------------------|-------------|
| פרטי חשבון עבור תאריכים: | | | | | | |
| 777 | פסגה | 01/06/21 | 30/06/21 | -762.30 | 43.79 | 333.81 ₪ |
| 778 | גבע | 4,631.10 | 4,687.90 | -56.80 | 36.65 | 20.82 ₪ |
| 779 | שפל | 16,184.40 | 16,311.00 | -126.60 | 30.60 | 38.74 ₪ |

קומה 10 שכטר - 1 - 81017041

| סוג תעריף | סוג צריכה | קריאה קודמת | קריאה נוכחית | סה"כ צריכה בקוט"ש | מחיר לקוט"ש בא"ג | סה"כ לתשלום |
|--------------------------|-----------|-------------|--------------|-------------------|------------------|-------------|
| פרטי חשבון עבור תאריכים: | | | | | | |
| 777 | פסגה | 01/06/21 | 30/06/21 | -661.70 | 43.79 | 289.76 ₪ |
| 778 | גבע | 10,373.60 | 10,508.20 | -134.60 | 36.65 | 49.33 ₪ |
| 779 | שפל | 37,017.70 | 37,347.70 | -330.00 | 30.60 | 100.98 ₪ |




קומה 10 חברת מילים - 3 - 81017041

| סוג תעריף | סוג צריכה | קריאה קודמת | קריאה נוכחית | סה"כ צריכה בקוט"ש | מחיר לקוט"ש בא"ג | סה"כ לתשלום |
|--------------------------|-----------|-------------|--------------|-------------------|------------------|-------------|
| פרטי חשבון עבור תאריכים: | | | 30/06/21 | 01/06/21 | | |
| 777 | פסגה | 165,581.40 | 167,426.60 | -1,845.20 | 43.79 | ₪ -808.01 |
| 778 | גבע | 46,830.80 | 47,081.00 | -250.20 | 36.65 | ₪ -91.70 |
| 779 | שפל | 136,521.20 | 137,162.20 | -641.00 | 30.60 | ₪ -196.15 |

קומה 17 אספרסו קלאב - 2 - 81017054

| סוג תעריף | סוג צריכה | קריאה קודמת | קריאה נוכחית | סה"כ צריכה בקוט"ש | מחיר לקוט"ש בא"ג | סה"כ לתשלום |
|--------------------------|-----------|-------------|--------------|-------------------|------------------|-------------|
| פרטי חשבון עבור תאריכים: | | | 30/06/21 | 01/06/21 | | |
| 777 | פסגה | 237,450.00 | 241,089.60 | -3,639.60 | 43.79 | ₪ -1,593.78 |
| 778 | גבע | 94,726.00 | 95,668.40 | -942.40 | 36.65 | ₪ -345.39 |
| 779 | שפל | 224,085.20 | 225,589.20 | -1,504.00 | 30.60 | ₪ -460.22 |

קומה 14 וייבר לב - 3 - 81017138

| סוג תעריף | סוג צריכה | קריאה קודמת | קריאה נוכחית | סה"כ צריכה בקוט"ש | מחיר לקוט"ש בא"ג | סה"כ לתשלום |
|--------------------------|-----------|-------------|--------------|-------------------|------------------|-------------|
| פרטי חשבון עבור תאריכים: | | | 30/06/21 | 01/06/21 | | |
| 777 | פסגה | 179,629.40 | 181,145.60 | -1,516.20 | 43.79 | ₪ -663.94 |
| 778 | גבע | 54,590.60 | 54,969.80 | -379.20 | 36.65 | ₪ -138.98 |
| 779 | שפל | 158,123.40 | 159,107.80 | -984.40 | 30.60 | ₪ -301.23 |

קומה 15 מיוזיק לאב - 4 - 81017162

| סוג תעריף | סוג צריכה | קריאה קודמת | קריאה נוכחית | סה"כ צריכה בקוט"ש | מחיר לקוט"ש בא"ג | סה"כ לתשלום |
|--------------------------|-----------|-------------|--------------|-------------------|------------------|-------------|
| פרטי חשבון עבור תאריכים: | | | 30/06/21 | 01/06/21 | | |
| 777 | פסגה | 531,072.40 | 536,851.20 | -5,778.80 | 43.79 | ₪ -2,530.54 |
| 778 | גבע | 162,497.20 | 163,163.60 | -666.40 | 36.65 | ₪ -244.24 |
| 779 | שפל | 448,123.20 | 449,578.40 | -1,455.20 | 30.60 | ₪ -445.29 |

קומה 13 ויבר - 4 - 81017179

| סוג תעריף | סוג צריכה | קריאה קודמת | קריאה נוכחית | סה"כ צריכה בקוט"ש | מחיר לקוט"ש בא"ג | סה"כ לתשלום |
|--------------------------|-----------|-------------|--------------|-------------------|------------------|-------------|
| פרטי חשבון עבור תאריכים: | | | 30/06/21 | 01/06/21 | | |
| 777 | פסגה | 581,347.60 | 588,593.20 | -7,245.60 | 43.79 | ₪ -3,172.85 |
| 778 | גבע | 224,813.60 | 226,660.40 | -1,846.80 | 36.65 | ₪ -676.85 |
| 779 | שפל | 708,463.20 | 712,800.00 | -4,336.80 | 30.60 | ₪ -1,327.06 |




בינת עסקים חניון 1 - 1 - 81021647

| סוג תעריף | סוג צריכה | קריאה קודמת | קריאה נוכחית | סה"כ צריכה בקוט"ש | מחיר לקוט"ש בא"ג | סה"כ לתשלום |
|--------------------------|-----------|-------------|--------------|-------------------|------------------|-------------|
| פרטי חשבון עבור תאריכים: | | | | | | |
| 777 | פסגה | 01/06/21 | 30/06/21 | 1,361.79 | 43.79 | ₪ -8.95 |
| 778 | גבע | 732.62 | 740.32 | -7.70 | 36.65 | ₪ -2.82 |
| 779 | שפל | 2,338.50 | 2,358.13 | -19.63 | 30.60 | ₪ -6.01 |

פלאפון 1 - 81040315

| סוג תעריף | סוג צריכה | קריאה קודמת | קריאה נוכחית | סה"כ צריכה בקוט"ש | מחיר לקוט"ש בא"ג | סה"כ לתשלום |
|--------------------------|-----------|-------------|--------------|-------------------|------------------|-------------|
| פרטי חשבון עבור תאריכים: | | | | | | |
| 777 | פסגה | 01/06/21 | 30/06/21 | 55,366.60 | 43.79 | ₪ -408.65 |
| 778 | גבע | 28,967.55 | 29,314.70 | -347.15 | 36.65 | ₪ -127.23 |
| 779 | שפל | 89,294.80 | 90,173.00 | -878.20 | 30.60 | ₪ -268.73 |

פרטנר 2 - 81040315

| סוג תעריף | סוג צריכה | קריאה קודמת | קריאה נוכחית | סה"כ צריכה בקוט"ש | מחיר לקוט"ש בא"ג | סה"כ לתשלום |
|--------------------------|-----------|-------------|--------------|-------------------|------------------|-------------|
| פרטי חשבון עבור תאריכים: | | | | | | |
| 777 | פסגה | 01/06/21 | 30/06/21 | 24,772.35 | 43.79 | ₪ -202.20 |
| 778 | גבע | 12,721.40 | 12,890.15 | -168.75 | 36.65 | ₪ -61.85 |
| 779 | שפל | 40,373.80 | 40,802.00 | -428.20 | 30.60 | ₪ -131.03 |

סלקום 3 - 81040315

| סוג תעריף | סוג צריכה | קריאה קודמת | קריאה נוכחית | סה"כ צריכה בקוט"ש | מחיר לקוט"ש בא"ג | סה"כ לתשלום |
|--------------------------|-----------|-------------|--------------|-------------------|------------------|-------------|
| פרטי חשבון עבור תאריכים: | | | | | | |
| 777 | פסגה | 01/06/21 | 30/06/21 | 6,950.35 | 43.79 | ₪ -25.24 |
| 778 | גבע | 3,635.05 | 3,655.50 | -20.45 | 36.65 | ₪ -7.49 |
| 779 | שפל | 11,470.00 | 11,521.35 | -51.35 | 30.60 | ₪ -15.71 |

בניין C - מחסני וויבר 5 - 81040315

| סוג תעריף | סוג צריכה | קריאה קודמת | קריאה נוכחית | סה"כ צריכה בקוט"ש | מחיר לקוט"ש בא"ג | סה"כ לתשלום |
|--------------------------|-----------|-------------|--------------|-------------------|------------------|-------------|
| פרטי חשבון עבור תאריכים: | | | | | | |
| 777 | פסגה | 01/06/21 | 30/06/21 | 75.25 | 43.79 | ₪ -2.73 |
| 778 | גבע | 8.85 | 8.85 | 0.00 | 36.65 | ₪ 0.00 |
| 779 | שפל | 44.61 | 44.61 | 0.00 | 30.60 | ₪ 0.00 |





סה"כ לדירה:

| פסגה | גבע | שפל | סה"כ | שיא ביקוש |
|-------------|------------|------------|-------------|-----------|
| 34,296.13 | 6,352.83 | 10,863.17 | 51,512.13 | 678.40 |
| 15,018.28 ₪ | 2,328.31 ₪ | 3,324.13 ₪ | 20,670.72 ₪ | |

סה"כ צריכה

סה"כ לתשלום

| | | |
|-------------|--------------------|---------------------|
| 211.60 ₪ | תשלום קבוע | |
| 20,882.32 ₪ | סה"כ לתשלום | לא כולל מע"מ |



11/07/21 תאריך הפקה:
 30/06/21 תאריך קריאה נוכחית:
 01/06/21 תאריך קריאה קודמת:

שם דייר: ארופה ישראל
 שם אתר: רמות אפי קונקורד בעמ

לקוח/ה נכבד/ה, אנו מתכבדים להגיש את חישוב צריכת החשמל לתקופה 01/06/21 - 30/06/21:

ארופה ישראל - 3 - 81017032(0x0)

| סוג תעריף | סוג צריכה | קריאה קודמת | קריאה נוכחית | סה"כ צריכה בקוט"ש | מחיר לקוט"ש בא"ג | סה"כ לתשלום |
|--------------------------|-----------|-------------|--------------|-------------------|------------------|-------------|
| פרטי חשבון עבור תאריכים: | | | | | | |
| 777 | פסגה | 01/06/21 | 30/06/21 | 537.10 | 43.79 | 235.20 ₪ |
| 778 | גבע | 9,347.70 | 9,439.30 | 91.60 | 36.65 | 33.57 ₪ |
| 779 | שפל | 26,477.70 | 26,655.00 | 177.30 | 30.60 | 54.25 ₪ |

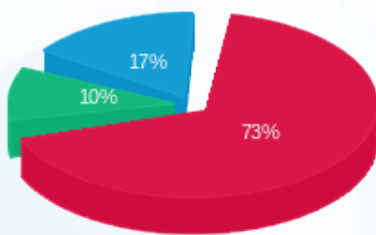
סה"כ לדייר:

| פסגה | גבע | שפל | סה"כ | שיא ביקוש |
|----------|---------|---------|----------|-----------|
| 537.10 | 91.60 | 177.30 | 806.00 | 3.50 |
| 235.20 ₪ | 33.57 ₪ | 54.25 ₪ | 323.02 ₪ | |

סה"כ צריכה
 סה"כ לתשלום

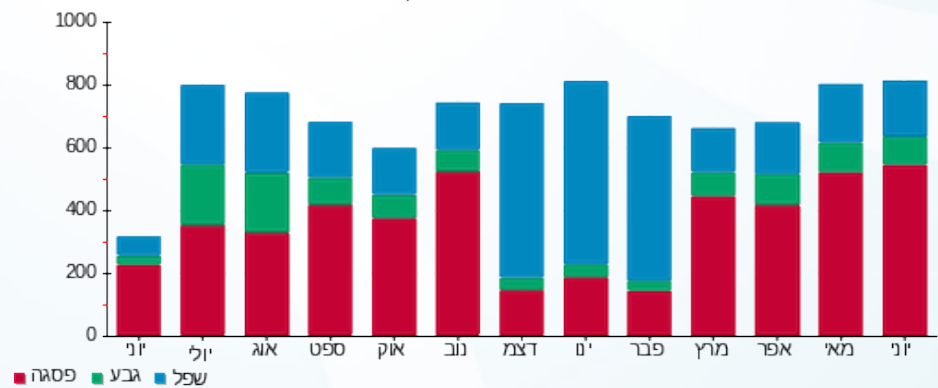
| | | |
|----------|----------------------------------|--------------|
| 211.60 ₪ | תשלום קבוע | |
| 0.00 ₪ | תשלום עבור גודל חיבור בKVA (0x0) | |
| 534.62 ₪ | סה"כ לתשלום | לא כולל מע"מ |

התפלגות חיוב בש"ח לפי תע"ז



פסגה (235.20 ₪)
 גבע (33.57 ₪)
 שפל (54.25 ₪)

הסטוריית צריכה בקוט"ש



11/07/21 תאריך הפקה:
 30/06/21 תאריך קריאה נוכחית:
 01/06/21 תאריך קריאה קודמת:

שם דייר: בינת עסקים חניון-1
 שם אתר: רמות אפי קונקורד בעמ

לקוח/ה נכבד/ה, אנו מתכבדים להגיש את חישוב צריכת החשמל לתקופה 01/06/21 - 30/06/21:

בינת עסקים חניון-1 - 1 - 1 - 81021647(0x0)

| סוג תעריף | סוג צריכה | קריאה קודמת | קריאה נוכחית | סה"כ צריכה בקוט"ש | מחיר לקוט"ש בא"ג | סה"כ לתשלום |
|--------------------------|-----------|-------------|--------------|-------------------|------------------|-------------|
| פרטי חשבון עבור תאריכים: | | | | | | |
| 777 | פסגה | 01/06/21 | 30/06/21 | 20.45 | 43.79 | 8.95 ₪ |
| 778 | גבע | 732.62 | 740.32 | 7.70 | 36.65 | 2.82 ₪ |
| 779 | שפל | 2,338.50 | 2,358.13 | 19.63 | 30.60 | 6.01 ₪ |

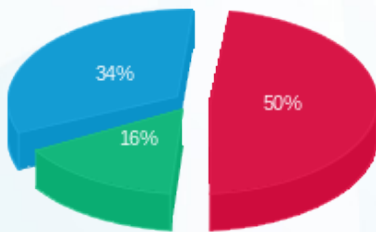
סה"כ לדייר:

| פסגה | גבע | שפל | סה"כ | שיא ביקוש |
|--------|--------|--------|---------|-----------|
| 20.45 | 7.70 | 19.63 | 47.78 | 0.06 |
| 8.95 ₪ | 2.82 ₪ | 6.01 ₪ | 17.78 ₪ | |

סה"כ צריכה
 סה"כ לתשלום

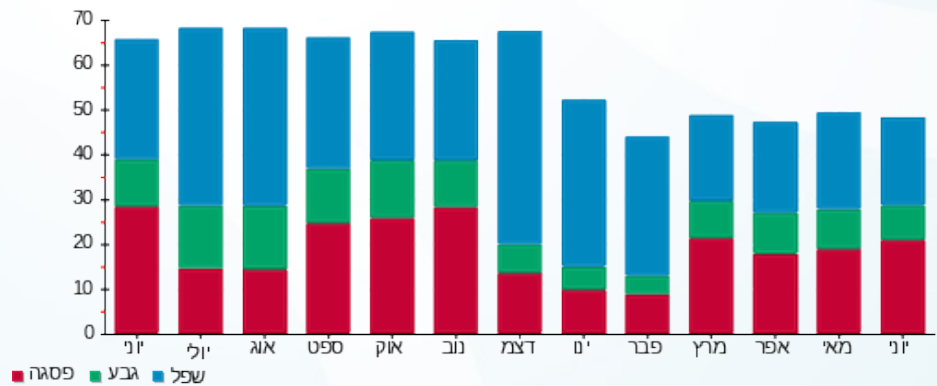
| | | |
|----------|---|---------------------|
| 211.60 ₪ | תשלום קבוע | |
| 0.00 ₪ | תשלום עבור גודל חיבור בKVA (0x0) | |
| 229.38 ₪ | סה"כ לתשלום | לא כולל מע"מ |

התפלגות חיוב בש"ח לפי תעו"ז



פסגה (8.95 ₪)
 גבע (2.82 ₪)
 שפל (6.01 ₪)

הסטוריית צריכה בקוט"ש





11/07/21 תאריך הפקה:
 30/06/21 תאריך קריאה נוכחי:
 01/06/21 תאריך קריאה קודמת:

שם דייר: בניין C - מחסני וויבר
 שם אתר: רמות אפי קונקורד בעמ

לקוח/ה נכבד/ה, אנו מתכבדים להגיש את חישוב צריכת החשמל לתקופה 01/06/21 - 30/06/21:

בניין C - מחסני וויבר - 5 - 81040315 (0x0)

| סוג תעריף | סוג צריכה | קריאה קודמת | קריאה נוכחית | סה"כ צריכה בקוט"ש | מחיר לקוט"ש בא"ג | סה"כ לתשלום |
|--------------------------|-----------|-------------|--------------|-------------------|------------------|-------------|
| פרטי חשבון עבור תאריכים: | | | | | | |
| 777 | פסגה | 01/06/21 | 30/06/21 | 6.24 | 43.79 | 2.73 ₪ |
| 778 | גבע | 8.85 | 8.85 | 0.00 | 36.65 | 0.00 ₪ |
| 779 | שפל | 44.61 | 44.61 | 0.00 | 30.60 | 0.00 ₪ |

סה"כ לדייר:

| פסגה | גבע | שפל | סה"כ | שיא ביקוש |
|--------|--------|--------|--------|-----------|
| 6.24 | 0.00 | 0.00 | 6.24 | 0.29 |
| 2.73 ₪ | 0.00 ₪ | 0.00 ₪ | 2.73 ₪ | |

סה"כ צריכה
 סה"כ לתשלום

| | | |
|----------|----------------------------------|--------------|
| 211.60 ₪ | תשלום קבוע | |
| 0.00 ₪ | תשלום עבור גודל חיבור בKVA (0x0) | |
| 214.33 ₪ | סה"כ לתשלום | לא כולל מע"מ |

התפלגות חיוב בש"ח לפי תעו"ז



פסגה (2.73 ₪)
 גבע (0.00 ₪)
 שפל (0.00 ₪)

הסטוריית צריכה בקוט"ש



11/07/21 תאריך הפקה:
 30/06/21 תאריך קריאה נוכחית:
 01/06/21 תאריך קריאה קודמת:

שם דייר: ל.מ.י-ב
 שם אתר: רמות אפי קונקורד בעמ

לקוח/ה נכבד/ה, אנו מתכבדים להגיש את חישוב צריכת החשמל לתקופה 01/06/21 - 30/06/21:

ל.מ.י-ב - 5 - 81017032(0x0)

| סוג תעריף | סוג צריכה | קריאה קודמת | קריאה נוכחית | סה"כ צריכה בקוט"ש | מחיר לקוט"ש בא"ג | סה"כ לתשלום |
|--------------------------|-----------|-------------|--------------|-------------------|------------------|-------------|
| פרטי חשבון עבור תאריכים: | | | | | | |
| 777 | פסגה | 01/06/21 | 30/06/21 | 450.90 | 43.79 | 197.45 ₪ |
| 778 | גבע | 8,059.10 | 8,080.80 | 21.70 | 36.65 | 7.95 ₪ |
| 779 | שפל | 25,144.80 | 25,199.60 | 54.80 | 30.60 | 16.77 ₪ |

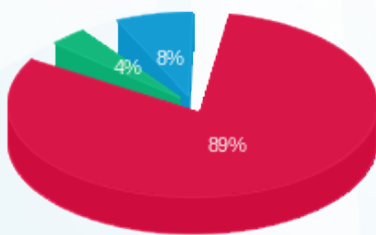
סה"כ לדייר:

| פסגה | גבע | שפל | סה"כ | שיא ביקוש |
|----------|--------|---------|----------|-----------|
| 450.90 | 21.70 | 54.80 | 527.40 | 3.60 |
| 197.45 ₪ | 7.95 ₪ | 16.77 ₪ | 222.17 ₪ | |

סה"כ צריכה
 סה"כ לתשלום

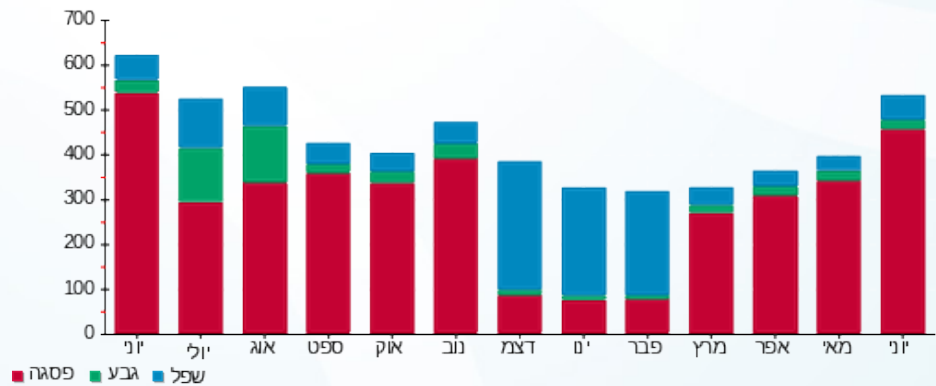
| | | |
|----------|----------------------------------|--------------|
| 211.60 ₪ | תשלום קבוע | |
| 0.00 ₪ | תשלום עבור גודל חיבור בKVA (0x0) | |
| 433.77 ₪ | סה"כ לתשלום | לא כולל מע"מ |

התפלגות חיוב בש"ח לפי תע"ז



■ פסגה (197.45 ₪)
 ■ גבע (7.95 ₪)
 ■ שפל (16.77 ₪)

הסטוריית צריכה בקוט"ש



11/07/21 תאריך הפקדה:
 30/06/21 תאריך קריאה נוכחית:
 01/06/21 תאריך קריאה קודמת:

שם דייר: סימון עישר ושות'
 שם אתר: רמות אפי קונקורד בעמ

לקוח/ה נכבד/ה, אנו מתכבדים להגיש את חישוב צריכת החשמל לתקופה 01/06/21 - 30/06/21:

סימון עישר ושות' - 1 - 81016784(0x0)

| סוג תעריף | סוג צריכה | קריאה קודמת | קריאה נוכחית | סה"כ צריכה בקוט"ש | מחיר לקוט"ש בא"ג | סה"כ לתשלום |
|-----------|-----------|-------------|--------------|-------------------|------------------|-------------|
| | | 01/06/21 | 30/06/21 | | | |
| 777 | פסגה | 157,039.69 | 158,270.92 | 1,231.23 | 43.79 | 539.16 ₪ |
| 778 | גבע | 37,213.19 | 37,343.20 | 130.010 | 36.65 | 47.65 ₪ |
| 779 | שפל | 108,270.13 | 108,560.56 | 290.43 | 30.60 | 88.87 ₪ |

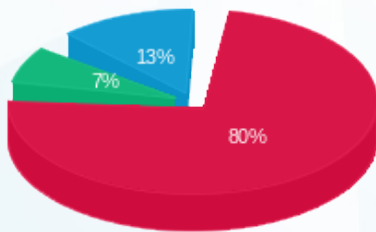
סה"כ לדייר:

| פסגה | גבע | שפל | סה"כ | שיא ביקוש |
|----------|---------|---------|----------|-----------|
| 1,231.23 | 130.010 | 290.43 | 1,651.67 | 7.21 |
| 539.16 ₪ | 47.65 ₪ | 88.87 ₪ | 675.68 ₪ | |

סה"כ צריכה
 סה"כ לתשלום

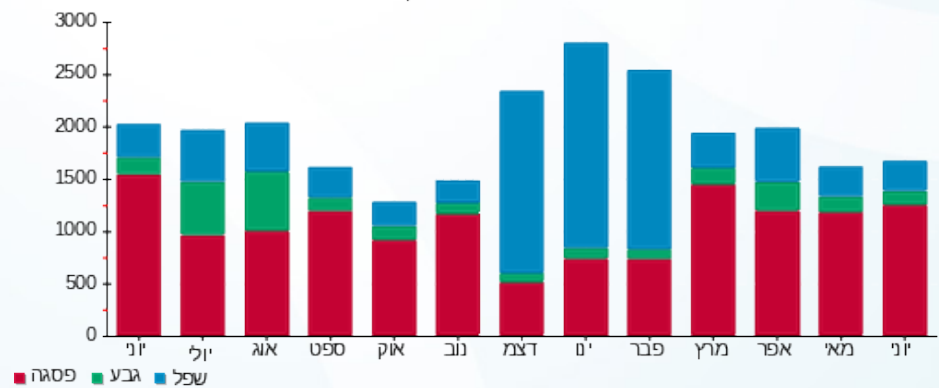
| | | |
|----------|----------------------------------|--------------|
| 211.60 ₪ | תשלום קבוע | |
| 0.00 ₪ | תשלום עבור גודל חיבור בKVA (0x0) | |
| 887.28 ₪ | סה"כ לתשלום | לא כולל מע"מ |

התפלגות חיוב בש"ח לפי תעו"ז



פסגה (539.16 ₪) 80%
 גבע (47.65 ₪) 7%
 שפל (88.87 ₪) 13%

הסטוריית צריכה בקוט"ש





11/07/21 תאריך הפקה:
 30/06/21 תאריך קריאה נוכחית:
 01/06/21 תאריך קריאה קודמת:

שם דייר: סלקום
 שם אתר: רמות אפי קונקורד בעמ

לקוח/ה נכבד/ה, אנו מתכבדים להגיש את חישוב צריכת החשמל לתקופה 01/06/21 - 30/06/21:

סלקום - 3 - 81040315(0x0)

| סוג תעריף | סוג צריכה | קריאה קודמת | קריאה נוכחית | סה"כ צריכה בקוט"ש | מחיר לקוט"ש בא"ג | סה"כ לתשלום |
|--------------------------|-----------|-------------|--------------|-------------------|------------------|-------------|
| פרטי חשבון עבור תאריכים: | | | | | | |
| 777 | פסגה | 01/06/21 | 30/06/21 | 57.65 | 43.79 | 25.24 ₪ |
| 778 | גבע | 3,635.05 | 3,655.50 | 20.45 | 36.65 | 7.49 ₪ |
| 779 | שפל | 11,470.00 | 11,521.35 | 51.35 | 30.60 | 15.71 ₪ |

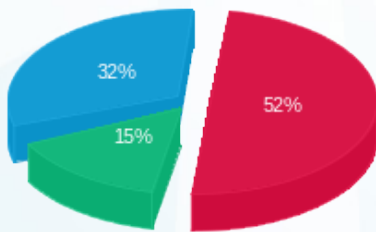
סה"כ לדייר:

| פסגה | גבע | שפל | סה"כ | שיא ביקוש |
|---------|--------|---------|---------|-----------|
| 57.65 | 20.45 | 51.35 | 129.45 | 0.85 |
| 25.24 ₪ | 7.49 ₪ | 15.71 ₪ | 48.45 ₪ | |

סה"כ צריכה
 סה"כ לתשלום

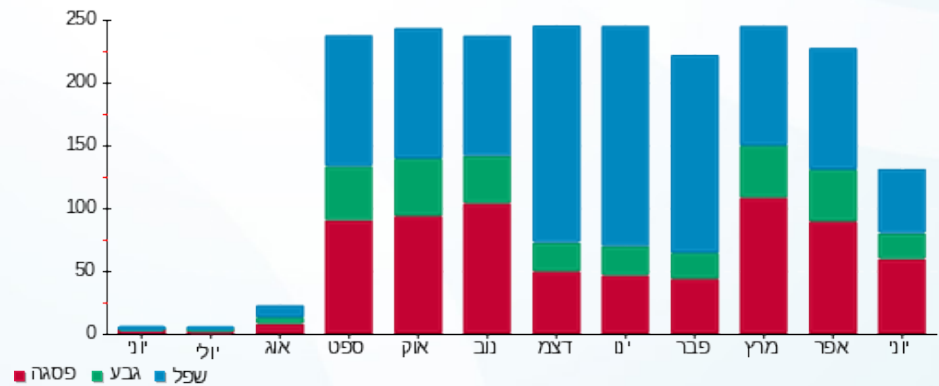
| | | |
|----------|----------------------------------|--------------|
| 211.60 ₪ | תשלום קבוע | |
| 0.00 ₪ | תשלום עבור גודל חיבור בKVA (0x0) | |
| 260.05 ₪ | סה"כ לתשלום | לא כולל מע"מ |

התפלגות חיוב בש"ח לפי תע"ז



פסגה (25.24 ₪)
 גבע (7.49 ₪)
 שפל (15.71 ₪)

הסטוריית צריכה בקוט"ש





11/07/21 תאריך הפקה:
 30/06/21 תאריך קריאה נוכחית:
 01/06/21 תאריך קריאה קודמת:

שם דייר: פלאפון
 שם אתר: רמות אפי קונקורד בעמ

לקוח/ה נכבד/ה, אנו מתכבדים להגיש את חישוב צריכת החשמל לתקופה 01/06/21 - 30/06/21:

פלאפון - 1 - 81040315 (0x0)

| סוג תעריף | סוג צריכה | קריאה קודמת | קריאה נוכחית | סה"כ צריכה בקוט"ש | מחיר לקוט"ש בא"ג | סה"כ לתשלום |
|--------------------------|-----------|-------------|--------------|-------------------|------------------|-------------|
| פרטי חשבון עבור תאריכים: | | | | | | |
| 777 | פסגה | 01/06/21 | 30/06/21 | 933.20 | 43.79 | 408.65 ₪ |
| 778 | גבע | 28,967.55 | 29,314.70 | 347.15 | 36.65 | 127.23 ₪ |
| 779 | שפל | 89,294.80 | 90,173.00 | 878.20 | 30.60 | 268.73 ₪ |

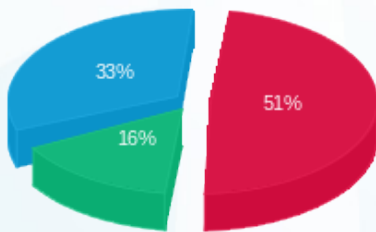
סה"כ לדיר:

| פסגה | גבע | שפל | סה"כ | שיא ביקוש |
|----------|----------|----------|----------|-----------|
| 933.20 | 347.15 | 878.20 | 2,158.55 | 3.70 |
| 408.65 ₪ | 127.23 ₪ | 268.73 ₪ | 804.61 ₪ | |

סה"כ צריכה
 סה"כ לתשלום

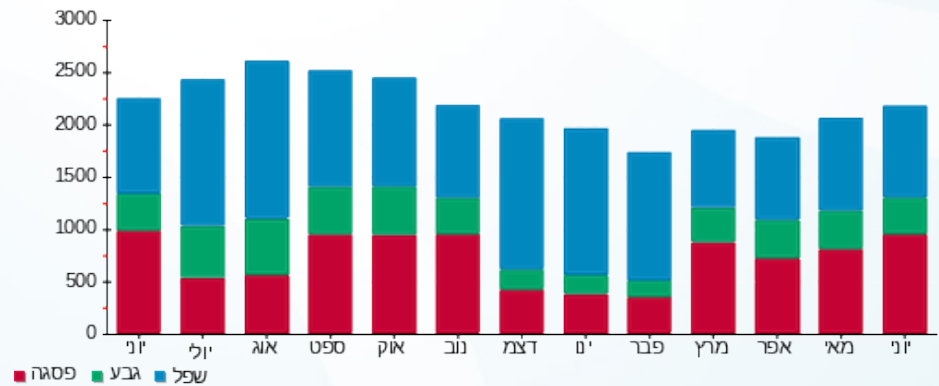
| | | |
|------------|----------------------------------|--------------|
| 211.60 ₪ | תשלום קבוע | |
| 0.00 ₪ | תשלום עבור גודל חיבור בKVA (0x0) | |
| 1,016.21 ₪ | סה"כ לתשלום | לא כולל מע"מ |

התפלגות חיוב בש"ח לפי תעו"ז



■ פסגה (408.65 ₪)
 ■ גבע (127.23 ₪)
 ■ שפל (268.73 ₪)

הסטוריית צריכה בקוט"ש





11/07/21 תאריך הפקה:
 30/06/21 תאריך קריאה נוכחית:
 01/06/21 תאריך קריאה קודמת:

שם דייר: פרטנר
 שם אתר: רמות אפי קונקורד בעמ

לקוח/ה נכבד/ה, אנו מתכבדים להגיש את חישוב צריכת החשמל לתקופה 01/06/21 - 30/06/21:

פרטנר - 2 - 81040315(0x0)

| סה"כ לתשלום | מחיר לקוט"ש בא"ג | סה"כ צריכה בקוט"ש | קריאה נוכחית | קריאה קודמת | סוג צריכה | סוג תעריף |
|-------------|------------------|-------------------|--------------|-------------|--------------------------|-----------|
| | | | 30/06/21 | 01/06/21 | פרטי חשבון עבור תאריכים: | |
| 202.20 ₪ | 43.79 | 461.75 | 24,772.35 | 24,310.60 | פסגה | 777 |
| 61.85 ₪ | 36.65 | 168.75 | 12,890.15 | 12,721.40 | גבע | 778 |
| 131.03 ₪ | 30.60 | 428.20 | 40,802.00 | 40,373.80 | שפל | 779 |

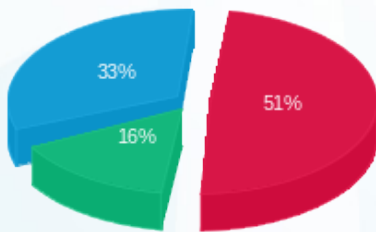
סה"כ לדייר:

| שיא ביקוש | סה"כ | שפל | גבע | פסגה |
|-----------|----------|----------|---------|----------|
| 1.60 | 1,058.70 | 428.20 | 168.75 | 461.75 |
| | 395.08 ₪ | 131.03 ₪ | 61.85 ₪ | 202.20 ₪ |

סה"כ צריכה
 סה"כ לתשלום

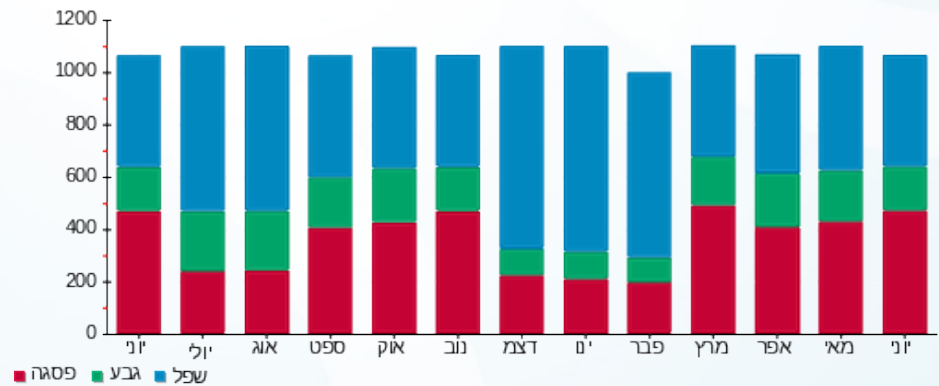
| | | |
|----------|---|---------------------|
| 211.60 ₪ | תשלום קבוע | |
| 0.00 ₪ | תשלום עבור גודל חיבור בKVA (0x0) | |
| 606.68 ₪ | סה"כ לתשלום | לא כולל מע"מ |

התפלגות חיוב בש"ח לפי תעו"ז



■ פסגה (202.20 ₪)
 ■ גבע (61.85 ₪)
 ■ שפל (131.03 ₪)

הסטוריית צריכה בקוט"ש





11/07/21 תאריך הפקה:
 30/06/21 תאריך קריאה נוכחית:
 01/06/21 תאריך קריאה קודמת:

שם דייר: קומה 10 חברת מילים
 שם אתר: רמות אפי קונקורד בעמ

לקוח/ה נכבד/ה, אנו מתכבדים להגיש את חישוב צריכת החשמל לתקופה 01/06/21 - 30/06/21:

קומה 10 חברת מילים - 3 - 81017041(0x0)

| סה"כ לתשלום | מחיר לקוט"ש בא"ג | סה"כ צריכה בקוט"ש | קריאה נוכחית | קריאה קודמת | סוג צריכה | סוג תעריף |
|-------------|------------------|-------------------|--------------|-------------|-----------|--------------------------|
| | | | 30/06/21 | 01/06/21 | | פרטי חשבון עבור תאריכים: |
| ₪ 808.01 | 43.79 | 1,845.20 | 167,426.60 | 165,581.40 | פסגה | 777 |
| ₪ 91.70 | 36.65 | 250.20 | 47,081.00 | 46,830.80 | גבע | 778 |
| ₪ 196.15 | 30.60 | 641.00 | 137,162.20 | 136,521.20 | שפל | 779 |

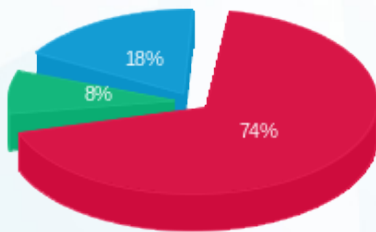
סה"כ לדייר:

| שיא ביקוש | סה"כ | שפל | גבע | פסגה |
|-----------|------------|----------|---------|----------|
| 10.00 | 2,736.40 | 641.00 | 250.20 | 1,845.20 |
| | ₪ 1,095.86 | ₪ 196.15 | ₪ 91.70 | ₪ 808.01 |

סה"כ צריכה
 סה"כ לתשלום

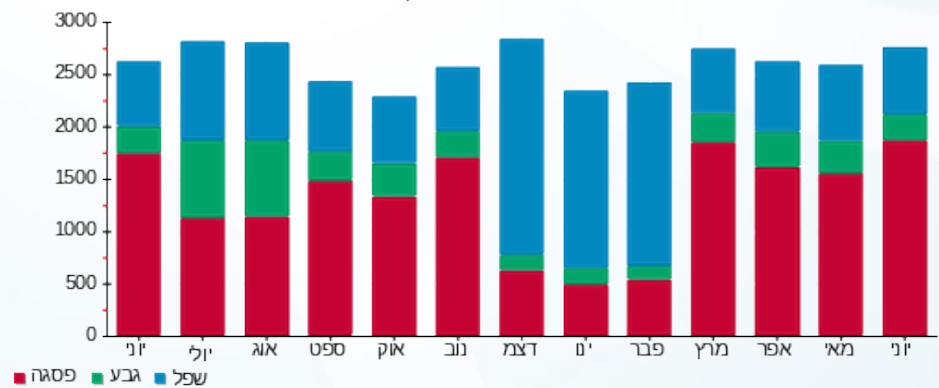
| | | |
|------------|---|---------------------|
| ₪ 211.60 | תשלום קבוע | |
| ₪ 0.00 | תשלום עבור גודל חיבור בKVA (0x0) | |
| ₪ 1,307.46 | סה"כ לתשלום | לא כולל מע"מ |

התפלגות חיוב בש"ח לפי תע"ז



פסגה (₪ 808.01) 74%
 גבע (₪ 91.70) 8%
 שפל (₪ 196.15) 18%

הסטוריית צריכה בקוט"ש





11/07/21 תאריך הפקדה:
 30/06/21 תאריך קריאה נוכחית:
 01/06/21 תאריך קריאה קודמת:

שם דייר: קומה 10 שכטר
 שם אתר: רמות אפי קונקורד בעמ

לקוח/ה נכבד/ה, אנו מתכבדים להגיש את חישוב צריכת החשמל לתקופה 01/06/21 - 30/06/21:

קומה 10 שכטר - 1 - 81017041(0x0)

| סוג תעריף | סוג צריכה | קריאה קודמת | קריאה נוכחית | סה"כ צריכה בקוט"ש | מחיר לקוט"ש בא"ג | סה"כ לתשלום |
|--------------------------|-----------|-------------|--------------|-------------------|------------------|-------------|
| פרטי חשבון עבור תאריכים: | | | | | | |
| 777 | פסגה | 01/06/21 | 30/06/21 | 661.70 | 43.79 | 289.76 ₪ |
| 778 | גבע | 10,373.60 | 10,508.20 | 134.60 | 36.65 | 49.33 ₪ |
| 779 | שפל | 37,017.70 | 37,347.70 | 330.00 | 30.60 | 100.98 ₪ |

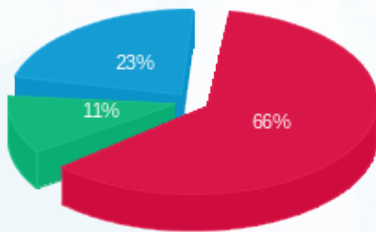
סה"כ לדייר:

| פסגה | גבע | שפל | סה"כ | שיא ביקוש |
|----------|---------|----------|----------|-----------|
| 661.70 | 134.60 | 330.00 | 1,126.30 | 3.90 |
| 289.76 ₪ | 49.33 ₪ | 100.98 ₪ | 440.07 ₪ | |

סה"כ צריכה
 סה"כ לתשלום

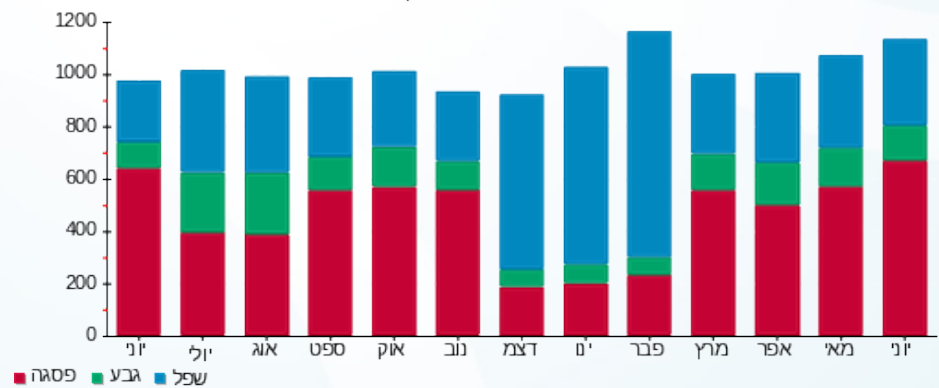
| | | |
|----------|----------------------------------|--------------|
| 211.60 ₪ | תשלום קבוע | |
| 0.00 ₪ | תשלום עבור גודל חיבור בKVA (0x0) | |
| 651.67 ₪ | סה"כ לתשלום | לא כולל מע"מ |

התפלגות חיוב בש"ח לפי תעו"ז



פסגה (289.76 ₪) 66%
 גבע (49.33 ₪) 11%
 שפל (100.98 ₪) 23%

הסטוריית צריכה בקוט"ש





11/07/21 תאריך הפקה:
 30/06/21 תאריך קריאה נוכחית:
 01/06/21 תאריך קריאה קודמת:

שם דייר: קומה 11 סמטק
 שם אתר: רמות אפי קונקורד בעמ

לקוח/ה נכבד/ה, אנו מתכבדים להגיש את חישוב צריכת החשמל לתקופה 01/06/21 - 30/06/21:

קומה 11 סמטק - 2 - (0x0)81016784

| סוג תעריף | סוג צריכה | קריאה קודמת | קריאה נוכחית | סה"כ צריכה בקוט"ש | מחיר לקוט"ש בא"ג | סה"כ לתשלום |
|--------------------------|-----------|-------------|--------------|-------------------|------------------|-------------|
| פרטי חשבון עבור תאריכים: | | | | | | |
| 777 | פסגה | 01/06/21 | 30/06/21 | 817.96 | 43.79 | 358.19 ₪ |
| 778 | גבע | 14,270.74 | 14,346.87 | 76.13 | 36.65 | 27.90 ₪ |
| 779 | שפל | 41,248.10 | 41,429.62 | 181.52 | 30.60 | 55.55 ₪ |

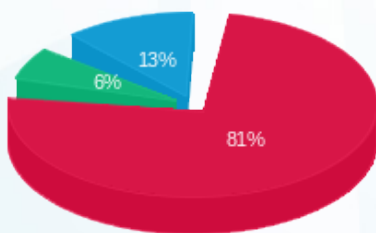
סה"כ לדייר:

| פסגה | גבע | שפל | סה"כ | שיא ביקוש |
|----------|---------|---------|----------|-----------|
| 817.96 | 76.13 | 181.52 | 1,075.62 | 4.46 |
| 358.19 ₪ | 27.90 ₪ | 55.55 ₪ | 441.63 ₪ | |

סה"כ צריכה
 סה"כ לתשלום

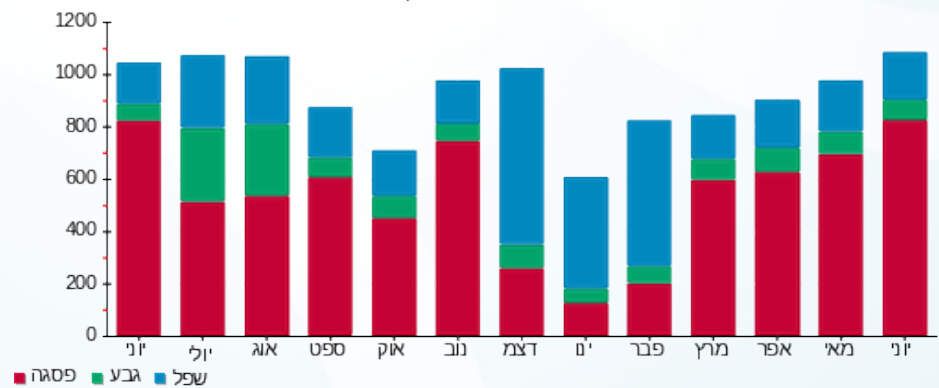
| | | |
|----------|----------------------------------|--------------|
| 211.60 ₪ | תשלום קבוע | |
| 0.00 ₪ | תשלום עבור גודל חיבור בKVA (0x0) | |
| 653.23 ₪ | סה"כ לתשלום | לא כולל מע"מ |

התפלגות חיוב בש"ח לפי תע"ז



פסגה (358.19 ₪) 81%
 גבע (27.90 ₪) 6%
 שפל (55.55 ₪) 13%

הסטוריית צריכה בקוט"ש





11/07/21 תאריך הפקה:
 30/06/21 תאריך קריאה נוכחית:
 01/06/21 תאריך קריאה קודמת:

שם דייר: קומה 11 קסם אנרגיה בע"מ
 שם אתר: רמות אפי קונקורד בעמ

לקוח/ה נכבד/ה, אנו מתכבדים להגיש את חישוב צריכת החשמל לתקופה 01/06/21 - 30/06/21:

קומה 11 קומה 11 קסם אנרגיה בע"מ - 3 - 81016784(0x0)

| סוג תעריף | סוג צריכה | קריאה קודמת | קריאה נוכחית | סה"כ צריכה בקוט"ש | מחיר לקוט"ש בא"ג | סה"כ לתשלום |
|--------------------------|-----------|-------------|--------------|-------------------|------------------|-------------|
| פרטי חשבון עבור תאריכים: | | | | | | |
| 777 | פסגה | 01/06/21 | 30/06/21 | 31.90 | 43.79 | 13.97 ₪ |
| 778 | גבע | 8,969.17 | 8,977.44 | 8.27 | 36.65 | 3.03 ₪ |
| 779 | שפל | 27,479.75 | 27,501.39 | 21.64 | 30.60 | 6.62 ₪ |

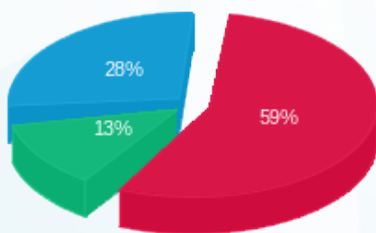
סה"כ לדייר:

| פסגה | גבע | שפל | סה"כ | שיא ביקוש |
|---------|--------|--------|---------|-----------|
| 31.90 | 8.27 | 21.64 | 61.81 | 1.08 |
| 13.97 ₪ | 3.03 ₪ | 6.62 ₪ | 23.62 ₪ | |

סה"כ צריכה
 סה"כ לתשלום

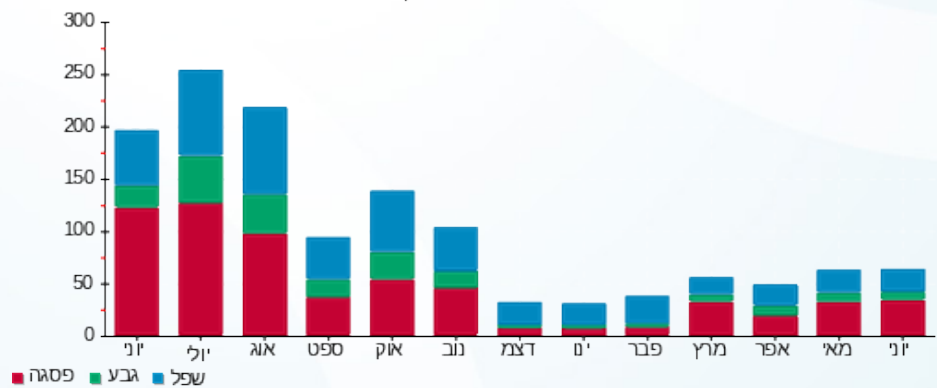
| | | |
|----------|----------------------------------|--------------|
| 211.60 ₪ | תשלום קבוע | |
| 0.00 ₪ | תשלום עבור גודל חיבור בKVA (0x0) | |
| 235.22 ₪ | סה"כ לתשלום | לא כולל מע"מ |

התפלגות חיוב בש"ח לפי תעו"ז



פסגה (13.97 ₪) 59%
 גבע (3.03 ₪) 13%
 שפל (6.62 ₪) 28%

הסטוריית צריכה בקוט"ש





11/07/21 תאריך הפקה:
 30/06/21 תאריך קריאה נוכחית:
 01/06/21 תאריך קריאה קודמת:

שם דייר: קומה 11 ר.ג ניהול שותפויות בע"מ
 שם אתר: רמות אפי קונקורד בעמ

לקוח/ה נכבד/ה, אנו מתכבדים להגיש את חישוב צריכת החשמל לתקופה 01/06/21 - 30/06/21:

קומה 11 ר.ג ניהול שותפויות בע"מ - 5 - 81016784(0x0)

| סה"כ לתשלום | מחיר לקוט"ש בא"ג | סה"כ צריכה בקוט"ש | קריאה נוכחית | קריאה קודמת | סוג צריכה | סוג תעריף |
|-------------|------------------|-------------------|--------------|-------------|-----------|--------------------------|
| | | | 30/06/21 | 01/06/21 | | פרטי חשבון עבור תאריכים: |
| ₪ 69.36 | 43.79 | 158.39 | 15,117.55 | 14,959.17 | פסגה | 777 |
| ₪ 8.47 | 36.65 | 23.12 | 3,797.19 | 3,774.07 | גבע | 778 |
| ₪ 18.56 | 30.60 | 60.66 | 8,462.74 | 8,402.08 | שפל | 779 |

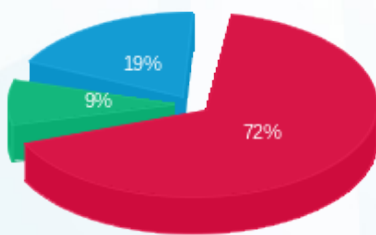
סה"כ לדייר:

| שיא ביקוש | סה"כ | שפל | גבע | פסגה |
|-----------|---------|---------|--------|---------|
| 1.08 | 242.16 | 60.66 | 23.12 | 158.39 |
| | ₪ 96.39 | ₪ 18.56 | ₪ 8.47 | ₪ 69.36 |

סה"כ צריכה
 סה"כ לתשלום

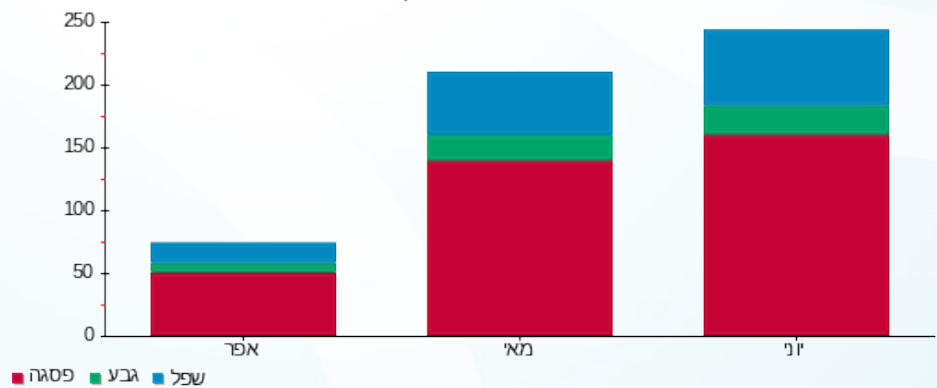
| | | |
|----------|---|---------------------|
| ₪ 211.60 | תשלום קבוע | |
| ₪ 0.00 | תשלום עבור גודל חיבור בKVA (0x0) | |
| ₪ 307.99 | סה"כ לתשלום | לא כולל מע"מ |

התפלגות חיוב בש"ח לפי תעו"ז



■ פסגה (₪ 69.36)
 ■ גבע (₪ 8.47)
 ■ שפל (₪ 18.56)

הסטוריית צריכה בקוט"ש



■ פסגה ■ גבע ■ שפל





11/07/21 תאריך הפקה:
 30/06/21 תאריך קריאה נוכחית:
 01/06/21 תאריך קריאה קודמת:

שם דייר: קומה 12 אנה אלרואי
 שם אתר: רמות אפי קונקורד בעמ

לקוח/ה נכבד/ה, אנו מתכבדים להגיש את חישוב צריכת החשמל לתקופה 01/06/21 - 30/06/21:

קומה 12 משרד 5 מערב אנה אלרואי עוד - 4 - 81016787(0x0)

| סוג תעריף | סוג צריכה | קריאה קודמת | קריאה נוכחית | סה"כ צריכה בקוט"ש | מחיר לקוט"ש בא"ג | סה"כ לתשלום |
|-----------|-----------|-------------|--------------|-------------------|------------------|-------------|
| | | 01/06/21 | 30/06/21 | | | |
| 777 | פסגה | 25,344.10 | 25,706.20 | 362.10 | 43.79 | 158.56 ₪ |
| 778 | גבע | 5,381.50 | 5,408.70 | 27.20 | 36.65 | 9.97 ₪ |
| 779 | שפל | 15,137.20 | 15,200.40 | 63.20 | 30.60 | 19.34 ₪ |

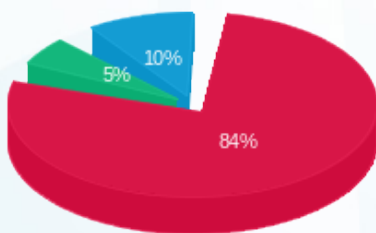
סה"כ לדייר:

| פסגה | גבע | שפל | סה"כ | שיא ביקוש |
|----------|--------|---------|----------|-----------|
| 362.10 | 27.20 | 63.20 | 452.50 | 3.20 |
| 158.56 ₪ | 9.97 ₪ | 19.34 ₪ | 187.87 ₪ | |

סה"כ צריכה
 סה"כ לתשלום

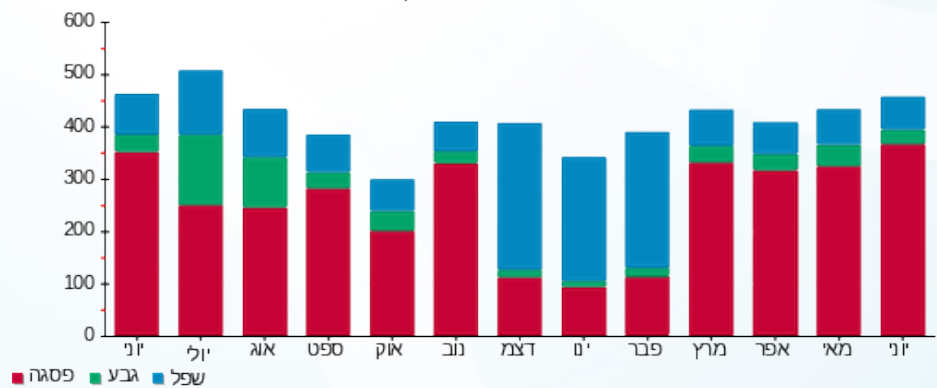
| | | |
|----------|----------------------------------|--------------|
| 211.60 ₪ | תשלום קבוע | |
| 0.00 ₪ | תשלום עבור גודל חיבור בKVA (0x0) | |
| 399.47 ₪ | סה"כ לתשלום | לא כולל מע"מ |

התפלגות חיוב בש"ח לפי תע"ז



■ פסגה (158.56 ₪)
 ■ גבע (9.97 ₪)
 ■ שפל (19.34 ₪)

הסטוריית צריכה בקוט"ש



11/07/21 תאריך הפקה:
 30/06/21 תאריך קריאה נוכחית:
 01/06/21 תאריך קריאה קודמת:

שם דייר: קומה 12 ביכלר לאור
 שם אתר: רמות אפי קונקורד בעמ

לקוח/ה נכבד/ה, אנו מתכבדים להגיש את חישוב צריכת החשמל לתקופה 01/06/21 - 30/06/21:

קומה 12 ביכלר לאור - 5 - 81016787(0x0)

| סוג תעריף | סוג צריכה | קריאה קודמת | קריאה נוכחית | סה"כ צריכה בקוט"ש | מחיר לקוט"ש בא"ג | סה"כ לתשלום |
|--------------------------|-----------|-------------|--------------|-------------------|------------------|-------------|
| פרטי חשבון עבור תאריכים: | | | | | | |
| 777 | פסגה | 01/06/21 | 30/06/21 | 481.10 | 43.79 | 210.67 ₪ |
| 778 | גבע | 6,937.50 | 6,992.80 | 55.30 | 36.65 | 20.27 ₪ |
| 779 | שפל | 24,464.10 | 24,581.90 | 117.80 | 30.60 | 36.05 ₪ |

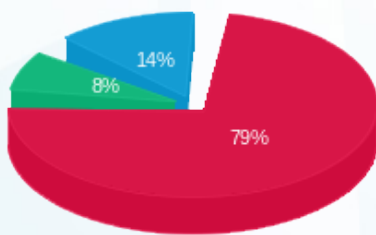
סה"כ לדייר:

| פסגה | גבע | שפל | סה"כ | שיא ביקוש |
|----------|---------|---------|----------|-----------|
| 481.10 | 55.30 | 117.80 | 654.20 | 7.00 |
| 210.67 ₪ | 20.27 ₪ | 36.05 ₪ | 266.99 ₪ | |

סה"כ צריכה
 סה"כ לתשלום

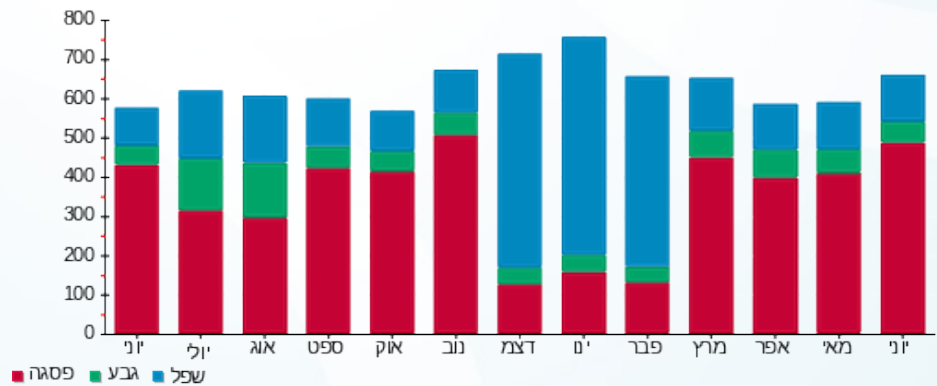
| | | |
|----------|----------------------------------|--------------|
| 211.60 ₪ | תשלום קבוע | |
| 0.00 ₪ | תשלום עבור גודל חיבור בKVA (0x0) | |
| 478.59 ₪ | סה"כ לתשלום | לא כולל מע"מ |

התפלגות חיוב בש"ח לפי תעו"ז



■ פסגה (210.67 ₪)
 ■ גבע (20.27 ₪)
 ■ שפל (36.05 ₪)

הסטוריית צריכה בקוט"ש





11/07/21 תאריך הפקדה:
 30/06/21 תאריך קריאה נוכחית:
 01/06/21 תאריך קריאה קודמת:

שם דייר: קומה 12 בר לב
 שם אתר: רמות אפי קונקורד בעמ

לקוח/ה נכבד/ה, אנו מתכבדים להגיש את חישוב צריכת החשמל לתקופה 01/06/21 - 30/06/21:

קומה 12 בר לב - 2 - 81016787(0x0)

| סוג תעריף | סוג צריכה | קריאה קודמת | קריאה נוכחית | סה"כ צריכה בקוט"ש | מחיר לקוט"ש בא"ג | סה"כ לתשלום |
|-----------|-----------|-------------|--------------|-------------------|------------------|-------------|
| | | 01/06/21 | 30/06/21 | | | |
| 777 | פסגה | 182,073.10 | 184,070.70 | 1,997.60 | 43.79 | 874.75 ₪ |
| 778 | גבע | 49,832.50 | 50,123.70 | 291.20 | 36.65 | 106.72 ₪ |
| 779 | שפל | 140,772.90 | 141,399.40 | 626.50 | 30.60 | 191.71 ₪ |

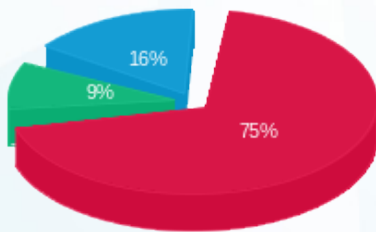
סה"כ לדייר:

| פסגה | גבע | שפל | סה"כ | שיא ביקוש |
|----------|----------|----------|------------|-----------|
| 1,997.60 | 291.20 | 626.50 | 2,915.30 | 9.80 |
| 874.75 ₪ | 106.72 ₪ | 191.71 ₪ | 1,173.18 ₪ | |

סה"כ צריכה
 סה"כ לתשלום

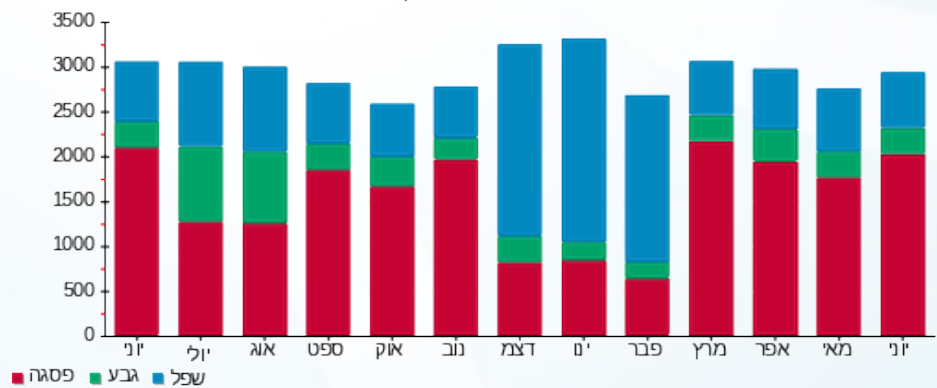
| | | |
|------------|----------------------------------|--------------|
| 211.60 ₪ | תשלום קבוע | |
| 0.00 ₪ | תשלום עבור גודל חיבור בKVA (0x0) | |
| 1,384.78 ₪ | סה"כ לתשלום | לא כולל מע"מ |

התפלגות חיוב בש"ח לפי תעו"ז



■ פסגה (874.75 ₪)
 ■ גבע (106.72 ₪)
 ■ שפל (191.71 ₪)

הסטוריית צריכה בקוט"ש





11/07/21 תאריך הפקה:
 30/06/21 תאריך קריאה נוכחית:
 01/06/21 תאריך קריאה קודמת:

שם דייר: קומה 12 דוראד
 שם אתר: רמות אפי קונקורד בעמ

לקוח/ה נכבד/ה, אנו מתכבדים להגיש את חישוב צריכת החשמל לתקופה 01/06/21 - 30/06/21:

קומה 12 דוראד - 1 - 81016787(0x0)

| סוג תעריף | סוג צריכה | קריאה קודמת | קריאה נוכחית | סה"כ צריכה בקוט"ש | מחיר לקוט"ש בא"ג | סה"כ לתשלום |
|-----------|-----------|-------------|--------------|-------------------|------------------|-------------|
| | | 01/06/21 | 30/06/21 | | | |
| 777 | פסגה | 232,367.00 | 235,205.60 | 2,838.60 | 43.79 | 1,243.02 ₪ |
| 778 | גבע | 67,625.80 | 67,955.80 | 330.00 | 36.65 | 120.95 ₪ |
| 779 | שפל | 200,969.70 | 201,817.80 | 848.10 | 30.60 | 259.52 ₪ |

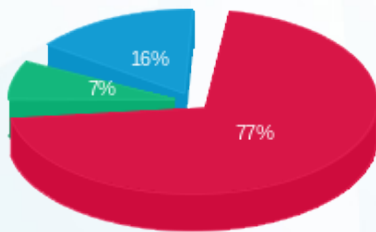
סה"כ לדייר:

| פסגה | גבע | שפל | סה"כ | שיא ביקוש |
|------------|----------|----------|------------|-----------|
| 2,838.60 | 330.00 | 848.10 | 4,016.70 | 12.40 |
| 1,243.02 ₪ | 120.95 ₪ | 259.52 ₪ | 1,623.49 ₪ | |

סה"כ צריכה
 סה"כ לתשלום

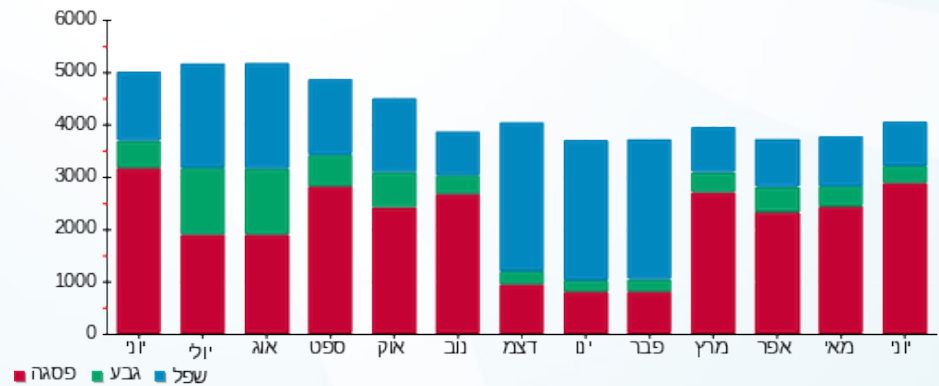
| | | |
|------------|----------------------------------|--------------|
| 211.60 ₪ | תשלום קבוע | |
| 0.00 ₪ | תשלום עבור גודל חיבור בKVA (0x0) | |
| 1,835.09 ₪ | סה"כ לתשלום | לא כולל מע"מ |

התפלגות חיוב בש"ח לפי תעו"ז



■ פסגה (1,243.02 ₪)
 ■ גבע (120.95 ₪)
 ■ שפל (259.52 ₪)

הסטוריית צריכה בקוט"ש



11/07/21 תאריך הפקה:
 30/06/21 תאריך קריאה נוכחית:
 01/06/21 תאריך קריאה קודמת:

שם דייר: קומה 12 ר.ג. ניהול שותפויות בע"מ
 שם אתר: רמות אפי קונקורד בעמ

לקוח/ה נכבד/ה, אנו מתכבדים להגיש את חישוב צריכת החשמל לתקופה 01/06/21 - 30/06/21:

קומה 12 ר.ג. ניהול שותפויות בע"מ - 3 - 81016787(0x0)

| סוג תעריף | סוג צריכה | קריאה קודמת | קריאה נוכחית | סה"כ צריכה בקוט"ש | מחיר לקוט"ש בא"ג | סה"כ לתשלום |
|--------------------------|-----------|-------------|--------------|-------------------|------------------|-------------|
| פרטי חשבון עבור תאריכים: | | | | | | |
| 777 | פסגה | 01/06/21 | 30/06/21 | 946.70 | 43.79 | 414.56 ₪ |
| 778 | גבע | 15,365.30 | 15,534.00 | 168.70 | 36.65 | 61.83 ₪ |
| 779 | שפל | 50,909.90 | 51,316.40 | 406.50 | 30.60 | 124.39 ₪ |

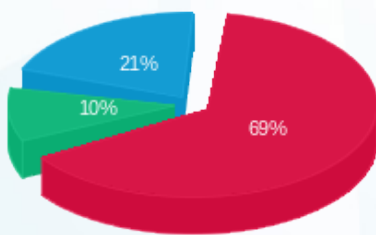
סה"כ לדייר:

| פסגה | גבע | שפל | סה"כ | שיא ביקוש |
|----------|---------|----------|----------|-----------|
| 946.70 | 168.70 | 406.50 | 1,521.90 | 4.80 |
| ₪ 414.56 | ₪ 61.83 | ₪ 124.39 | ₪ 600.78 | |

סה"כ צריכה
 סה"כ לתשלום

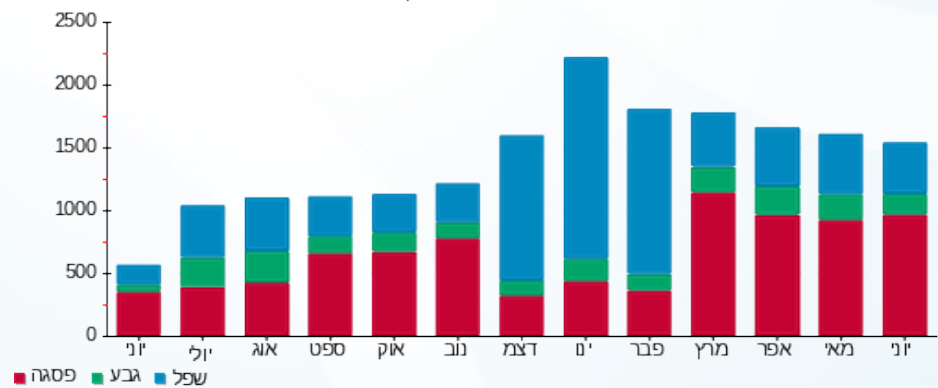
| | | |
|----------|---|---------------------|
| 211.60 ₪ | תשלום קבוע | |
| 0.00 ₪ | תשלום עבור גודל חיבור בKVA (0x0) | |
| 812.38 ₪ | סה"כ לתשלום | לא כולל מע"מ |

התפלגות חיוב בש"ח לפי תע"ז



■ פסגה (₪ 414.56)
 ■ גבע (₪ 61.83)
 ■ שפל (₪ 124.39)

הסטוריית צריכה בקוט"ש





11/07/21 תאריך הפקה:
 30/06/21 תאריך קריאה נוכחית:
 01/06/21 תאריך קריאה קודמת:

שם דייר: קומה 13 ויבר
 שם אתר: רמות אפי קונקורד בעמ

לקוח/ה נכבד/ה, אנו מתכבדים להגיש את חישוב צריכת החשמל לתקופה 01/06/21 - 30/06/21:

קומה 13 ויבר - 4 - 81017179(0x0)

| סוג תעריף | סוג צריכה | קריאה קודמת | קריאה נוכחית | סה"כ צריכה בקוט"ש | מחיר לקוט"ש בא"ג | סה"כ לתשלום |
|-----------|-----------|-------------|--------------|-------------------|------------------|-------------|
| | | 01/06/21 | 30/06/21 | | | |
| 777 | פסגה | 581,347.60 | 588,593.20 | 7,245.60 | 43.79 | 3,172.85 ₪ |
| 778 | גבע | 224,813.60 | 226,660.40 | 1,846.80 | 36.65 | 676.85 ₪ |
| 779 | שפל | 708,463.20 | 712,800.00 | 4,336.80 | 30.60 | 1,327.06 ₪ |

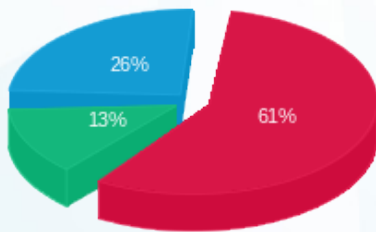
סה"כ לדייר:

| פסגה | גבע | שפל | סה"כ | שיא ביקוש |
|------------|----------|------------|------------|-----------|
| 7,245.60 | 1,846.80 | 4,336.80 | 13,429.20 | 30.40 |
| 3,172.85 ₪ | 676.85 ₪ | 1,327.06 ₪ | 5,176.76 ₪ | |

סה"כ צריכה
 סה"כ לתשלום

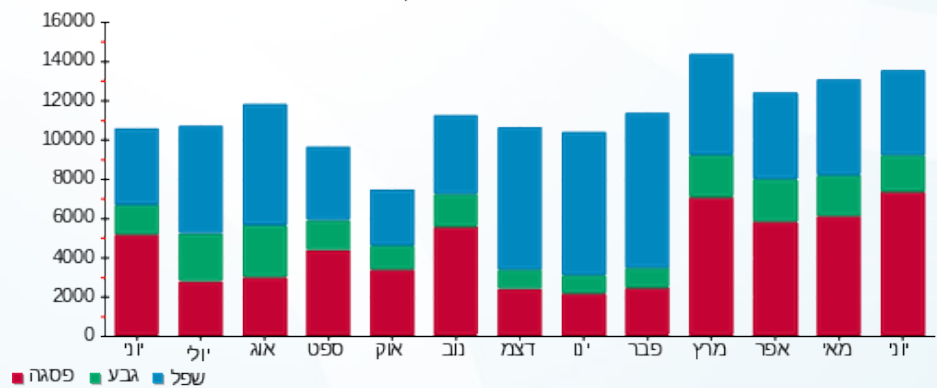
| | | |
|------------|----------------------------------|--------------|
| 211.60 ₪ | תשלום קבוע | |
| 0.00 ₪ | תשלום עבור גודל חיבור בKVA (0x0) | |
| 5,388.36 ₪ | סה"כ לתשלום | לא כולל מע"מ |

התפלגות חיוב בש"ח לפי תעו"ז



פסגה (3,172.85 ₪) 61%
 גבע (676.85 ₪) 13%
 שפל (1,327.06 ₪) 26%

הסטוריית צריכה בקוט"ש





11/07/21 תאריך הפקה:
 30/06/21 תאריך קריאה נוכחית:
 01/06/21 תאריך קריאה קודמת:

שם דייר: קומה 14 וייבר לב
 שם אתר: רמות אפי קונקורד בעמ

לקוח/ה נכבד/ה, אנו מתכבדים להגיש את חישוב צריכת החשמל לתקופה 01/06/21 - 30/06/21:

קומה 14 וייבר לב - 3 - 81017138(0x0)

| סה"כ לתשלום | מחיר לקוט"ש בא"ג | סה"כ צריכה בקוט"ש | קריאה נוכחית | קריאה קודמת | סוג צריכה | סוג תעריף |
|-------------|------------------|-------------------|--------------|-------------|-----------|--------------------------|
| | | | 30/06/21 | 01/06/21 | | פרטי חשבון עבור תאריכים: |
| ₪ 663.94 | 43.79 | 1,516.20 | 181,145.60 | 179,629.40 | פסגה | 777 |
| ₪ 138.98 | 36.65 | 379.20 | 54,969.80 | 54,590.60 | גבע | 778 |
| ₪ 301.23 | 30.60 | 984.40 | 159,107.80 | 158,123.40 | שפל | 779 |

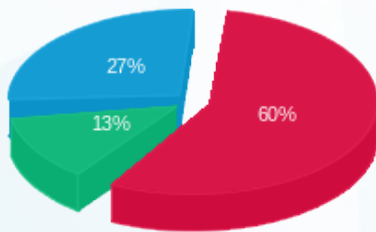
סה"כ לדייר:

| שיא ביקוש | סה"כ | שפל | גבע | פסגה |
|-----------|------------|----------|----------|----------|
| 7.20 | 2,879.80 | 984.40 | 379.20 | 1,516.20 |
| | ₪ 1,104.15 | ₪ 301.23 | ₪ 138.98 | ₪ 663.94 |

סה"כ צריכה
 סה"כ לתשלום

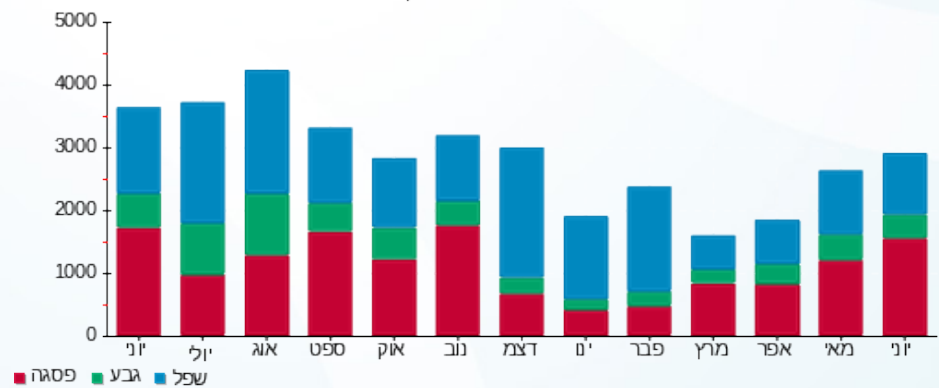
| | | |
|------------|---|---------------------|
| ₪ 211.60 | תשלום קבוע | |
| ₪ 0.00 | תשלום עבור גודל חיבור בKVA (0x0) | |
| ₪ 1,315.75 | סה"כ לתשלום | לא כולל מע"מ |

התפלגות חיוב בש"ח לפי תעו"ז



פסגה (₪ 663.94) 60%
 גבע (₪ 138.98) 13%
 שפל (₪ 301.23) 27%

הסטוריית צריכה בקוט"ש





11/07/21 תאריך הפקה:
 30/06/21 תאריך קריאה נוכחית:
 01/06/21 תאריך קריאה קודמת:

שם דייר: קומה 15 מיוזיק לאב
 שם אתר: רמות אפי קונקורד בעמ

לקוח/ה נכבד/ה, אנו מתכבדים להגיש את חישוב צריכת החשמל לתקופה 01/06/21 - 30/06/21:

קומה 15 מיוזיק לאב - 4 - 81017162(0x0)

| סוג תעריף | סוג צריכה | קריאה קודמת | קריאה נוכחית | סה"כ צריכה בקוט"ש | מחיר לקוט"ש בא"ג | סה"כ לתשלום |
|-----------|-----------|-------------|--------------|--------------------------|------------------|-------------|
| | | 01/06/21 | 30/06/21 | פרטי חשבון עבור תאריכים: | | |
| 777 | פסגה | 531,072.40 | 536,851.20 | 5,778.80 | 43.79 | 2,530.54 ₪ |
| 778 | גבע | 162,497.20 | 163,163.60 | 666.40 | 36.65 | 244.24 ₪ |
| 779 | שפל | 448,123.20 | 449,578.40 | 1,455.20 | 30.60 | 445.29 ₪ |

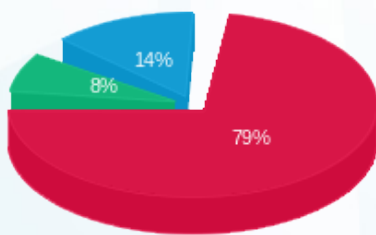
סה"כ לדייר:

| פסגה | גבע | שפל | סה"כ | שיא ביקוש |
|------------|----------|----------|------------|-----------|
| 5,778.80 | 666.40 | 1,455.20 | 7,900.40 | 28.80 |
| 2,530.54 ₪ | 244.24 ₪ | 445.29 ₪ | 3,220.06 ₪ | |

סה"כ צריכה
 סה"כ לתשלום

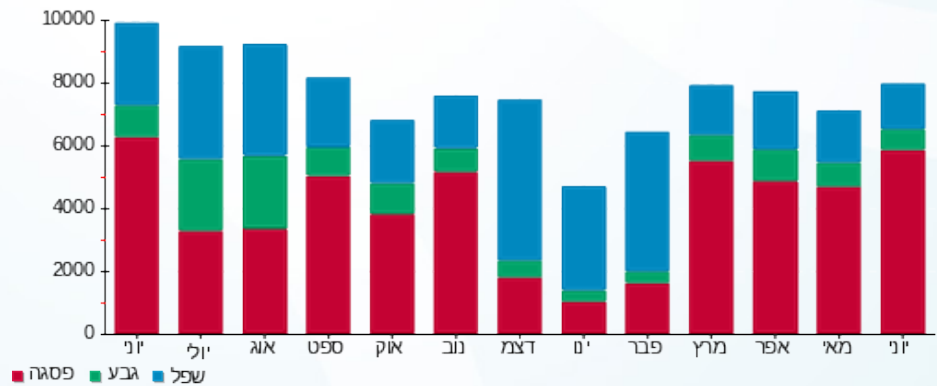
| | | |
|------------|----------------------------------|--------------|
| 211.60 ₪ | תשלום קבוע | |
| 0.00 ₪ | תשלום עבור גודל חיבור בKVA (0x0) | |
| 3,431.66 ₪ | סה"כ לתשלום | לא כולל מע"מ |

התפלגות חיוב בש"ח לפי תעו"ז



■ פסגה (2,530.54 ₪)
 ■ גבע (244.24 ₪)
 ■ שפל (445.29 ₪)

הסטוריית צריכה בקוט"ש



11/07/21 תאריך הפקדה:
 30/06/21 תאריך קריאה נוכחית:
 01/06/21 תאריך קריאה קודמת:

שם דייר: קומה 16 כפיר זאב
 שם אתר: רמות אפי קונקורד בעמ

לקוח/ה נכבד/ה, אנו מתכבדים להגיש את חישוב צריכת החשמל לתקופה 01/06/21 - 30/06/21:

קומה 16 כפיר זאב - 3 - 81016881(0x0)

| סוג תעריף | סוג צריכה | קריאה קודמת | קריאה נוכחית | סה"כ צריכה בקוט"ש | מחיר לקוט"ש בא"ג | סה"כ לתשלום |
|--------------------------|-----------|-------------|--------------|-------------------|------------------|-------------|
| פרטי חשבון עבור תאריכים: | | | | | | |
| 777 | פסגה | 01/06/21 | 30/06/21 | 510.50 | 43.79 | 223.55 ₪ |
| 778 | גבע | 4,642.60 | 4,688.80 | 46.20 | 36.65 | 16.93 ₪ |
| 779 | שפל | 14,858.30 | 14,971.70 | 113.40 | 30.60 | 34.70 ₪ |

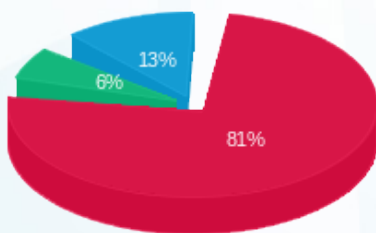
סה"כ לדייר:

| פסגה | גבע | שפל | סה"כ | שיא ביקוש |
|----------|---------|---------|----------|-----------|
| 510.50 | 46.20 | 113.40 | 670.10 | 3.10 |
| 223.55 ₪ | 16.93 ₪ | 34.70 ₪ | 275.18 ₪ | |

סה"כ צריכה
 סה"כ לתשלום

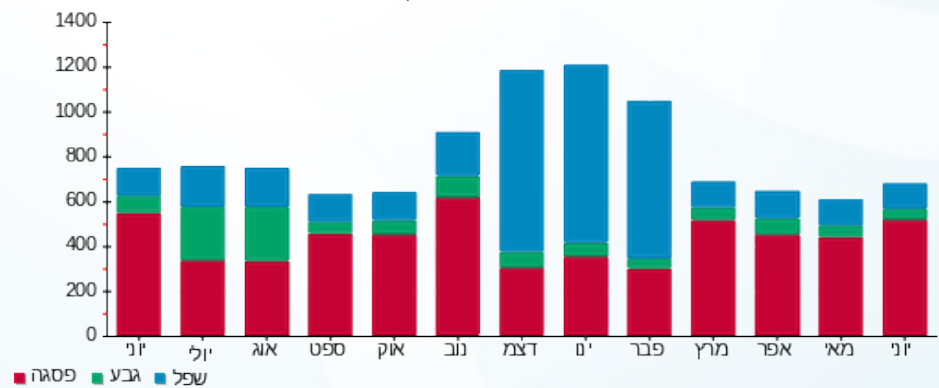
| | | |
|----------|----------------------------------|--------------|
| 211.60 ₪ | תשלום קבוע | |
| 0.00 ₪ | תשלום עבור גודל חיבור בKVA (0x0) | |
| 486.78 ₪ | סה"כ לתשלום | לא כולל מע"מ |

התפלגות חיוב בש"ח לפי תעו"ז



פסגה (223.55 ₪) 81%
 גבע (16.93 ₪) 6%
 שפל (34.70 ₪) 13%

הסטוריית צריכה בקוט"ש





11/07/21 תאריך הפקדה:
 30/06/21 תאריך קריאה נוכחית:
 01/06/21 תאריך קריאה קודמת:

שם דייר: קומה 16 משרדי בי.די
 שם אתר: רמות אפי קונקורד בעמ

לקוח/ה נכבד/ה, אנו מתכבדים להגיש את חישוב צריכת החשמל לתקופה 01/06/21 - 30/06/21:

קומה 16 משרדי בי.די - 1 - 81016881(0x0)

| סוג תעריף | סוג צריכה | קריאה קודמת | קריאה נוכחית | סה"כ צריכה בקוט"ש | מחיר לקוט"ש בא"ג | סה"כ לתשלום |
|--------------------------|-----------|-------------|--------------|-------------------|------------------|-------------|
| פרטי חשבון עבור תאריכים: | | | | | | |
| 777 | פסגה | 01/06/21 | 30/06/21 | 4,454.80 | 43.79 | 1,950.76 ₪ |
| 778 | גבע | 74,996.40 | 75,813.60 | 817.20 | 36.65 | 299.50 ₪ |
| 779 | שפל | 184,913.60 | 186,004.00 | 1,090.40 | 30.60 | 333.66 ₪ |

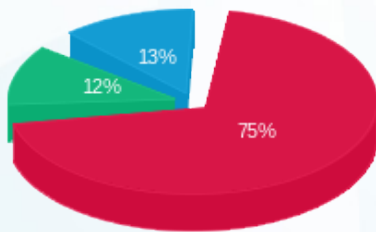
סה"כ לדייר:

| פסגה | גבע | שפל | סה"כ | שיא ביקוש |
|------------|----------|----------|------------|-----------|
| 4,454.80 | 817.20 | 1,090.40 | 6,362.40 | 21.20 |
| 1,950.76 ₪ | 299.50 ₪ | 333.66 ₪ | 2,583.92 ₪ | |

סה"כ צריכה
 סה"כ לתשלום

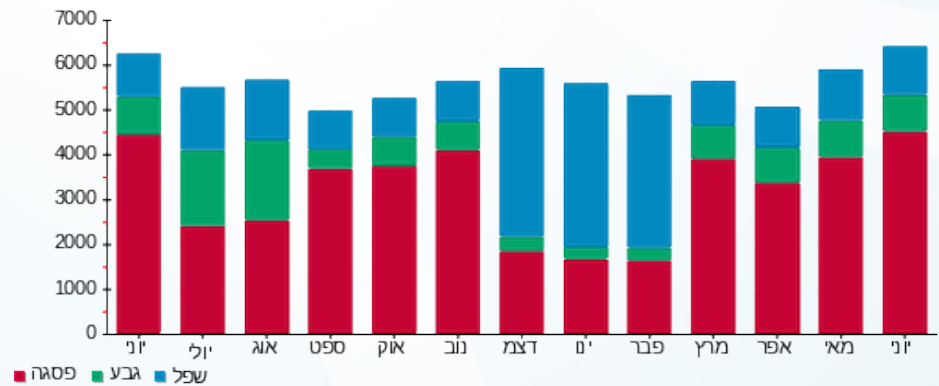
| | | |
|------------|----------------------------------|--------------|
| 211.60 ₪ | תשלום קבוע | |
| 0.00 ₪ | תשלום עבור גודל חיבור בKVA (0x0) | |
| 2,795.52 ₪ | סה"כ לתשלום | לא כולל מע"מ |

התפלגות חיוב בש"ח לפי תע"ז



■ פסגה (1,950.76 ₪)
 ■ גבע (299.50 ₪)
 ■ שפל (333.66 ₪)

הסטוריית צריכה בקוט"ש





11/07/21 תאריך הפקה:
 30/06/21 תאריך קריאה נוכחית:
 01/06/21 תאריך קריאה קודמת:

שם דייר: קומה 17 אספרסו קלאב
 שם אתר: רמות אפי קונקורד בעמ

לקוח/ה נכבד/ה, אנו מתכבדים להגיש את חישוב צריכת החשמל לתקופה 01/06/21 - 30/06/21:

קומה 17 אספרסו קלאב - 2 - 81017054(0x0)

| סוג תעריף | סוג צריכה | קריאה קודמת | קריאה נוכחית | סה"כ צריכה בקוט"ש | מחיר לקוט"ש בא"ג | סה"כ לתשלום |
|-----------|-----------|-------------|--------------|-------------------|--------------------------|-------------|
| | | | 01/06/21 | 30/06/21 | פרטי חשבון עבור תאריכים: | |
| 777 | פסגה | 237,450.00 | 241,089.60 | 3,639.60 | 43.79 | 1,593.78 ₪ |
| 778 | גבע | 94,726.00 | 95,668.40 | 942.40 | 36.65 | 345.39 ₪ |
| 779 | שפל | 224,085.20 | 225,589.20 | 1,504.00 | 30.60 | 460.22 ₪ |

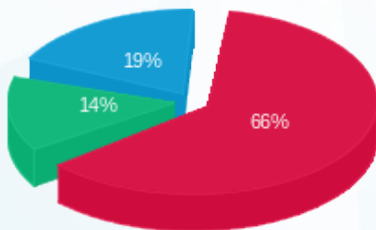
סה"כ לדייר:

| פסגה | גבע | שפל | סה"כ | שיא ביקוש |
|------------|----------|----------|------------|-----------|
| 3,639.60 | 942.40 | 1,504.00 | 6,086.00 | 15.60 |
| 1,593.78 ₪ | 345.39 ₪ | 460.22 ₪ | 2,399.39 ₪ | |

סה"כ צריכה
 סה"כ לתשלום

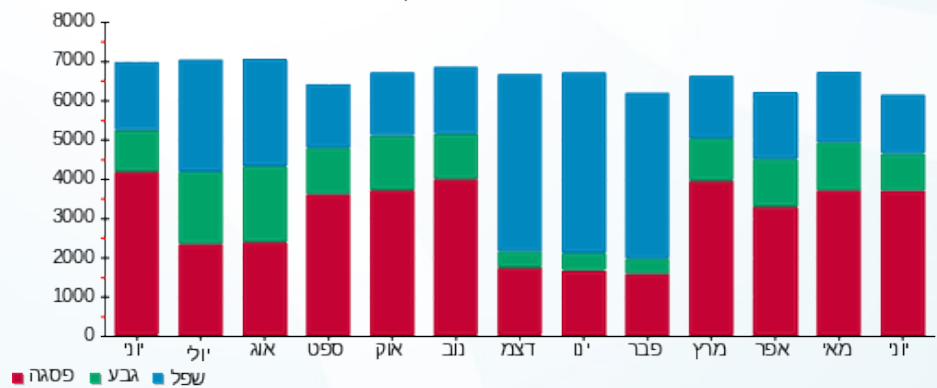
| | | |
|------------|----------------------------------|--------------|
| 211.60 ₪ | תשלום קבוע | |
| 0.00 ₪ | תשלום עבור גודל חיבור בKVA (0x0) | |
| 2,610.99 ₪ | סה"כ לתשלום | לא כולל מע"מ |

התפלגות חיוב בש"ח לפי תע"ז



פסגה (1,593.78 ₪) 66%
 גבע (345.39 ₪) 19%
 שפל (460.22 ₪) 14%

הסטוריית צריכה בקוט"ש



11/07/21 תאריך הפקה:
 30/06/21 תאריך קריאה נוכחית:
 01/06/21 תאריך קריאה קודמת:

שם דייר: קומה 18 בני ברק גיט בע"מ
 שם אתר: רמות אפי קונקורד בעמ

לקוח/ה נכבד/ה, אנו מתכבדים להגיש את חישוב צריכת החשמל לתקופה 01/06/21 - 30/06/21:

קומה 18 בני ברק גיט בע"מ - 4 - 81016875(0x0)

| סוג תעריף | סוג צריכה | קריאה קודמת | קריאה נוכחית | סה"כ צריכה בקוט"ש | מחיר לקוט"ש בא"ג | סה"כ לתשלום |
|--------------------------|-----------|-------------|--------------|-------------------|------------------|-------------|
| פרטי חשבון עבור תאריכים: | | | | | | |
| 777 | פסגה | 01/06/21 | 30/06/21 | 3,617.20 | 43.79 | 1,583.97 ₪ |
| 778 | גבע | 62,220.00 | 63,107.20 | 887.20 | 36.65 | 325.16 ₪ |
| 779 | שפל | 159,705.20 | 161,563.20 | 1,858.00 | 30.60 | 568.55 ₪ |

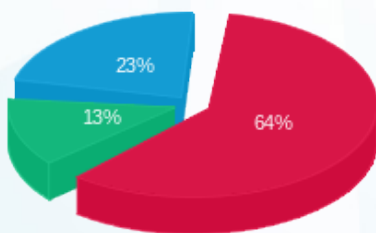
סה"כ לדייר:

| פסגה | גבע | שפל | סה"כ | שיא ביקוש |
|------------|----------|----------|------------|-----------|
| 3,617.20 | 887.20 | 1,858.00 | 6,362.40 | 17.60 |
| 1,583.97 ₪ | 325.16 ₪ | 568.55 ₪ | 2,477.68 ₪ | |

סה"כ צריכה
 סה"כ לתשלום

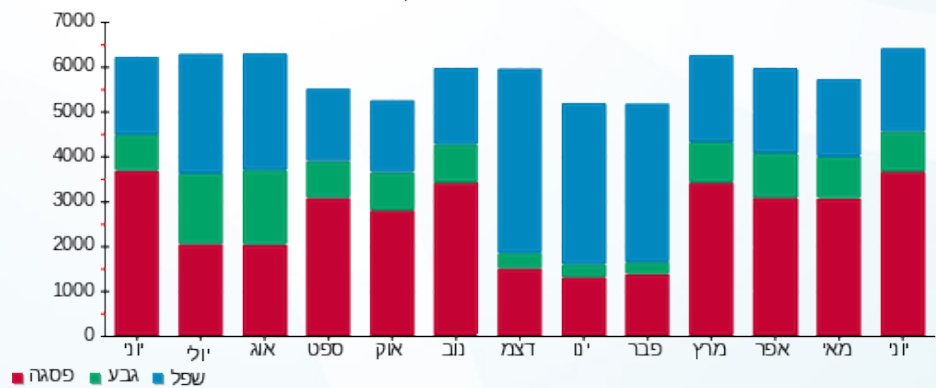
| | | |
|------------|----------------------------------|--------------|
| 211.60 ₪ | תשלום קבוע | |
| 0.00 ₪ | תשלום עבור גודל חיבור בKVA (0x0) | |
| 2,689.28 ₪ | סה"כ לתשלום | לא כולל מע"מ |

התפלגות חיוב בש"ח לפי תע"ז



פסגה (1,583.97 ₪) 64%
 גבע (325.16 ₪) 13%
 שפל (568.55 ₪) 23%

הסטוריית צריכה בקוט"ש





11/07/21 תאריך הפקה:
 30/06/21 תאריך קריאה נוכחית:
 01/06/21 תאריך קריאה קודמת:

שם דייר: קומה 19 ACS
 שם אתר: רמות אפי קונקורד בעמ

לקוח/ה נכבד/ה, אנו מתכבדים להגיש את חישוב צריכת החשמל לתקופה 01/06/21 - 30/06/21:

קומה 19 - ACS - (0x0)81016957

| סוג תעריף | סוג צריכה | קריאה קודמת | קריאה נוכחית | סה"כ צריכה בקוט"ש | מחיר לקוט"ש בא"ג | סה"כ לתשלום |
|--------------------------|-----------|-------------|--------------|-------------------|------------------|-------------|
| פרטי חשבון עבור תאריכים: | | | | | | |
| 777 | פסגה | 01/06/21 | 30/06/21 | 6.80 | 43.79 | 2.98 ₪ |
| 778 | גבע | 35,736.20 | 35,738.80 | 2.60 | 36.65 | 0.95 ₪ |
| 779 | שפל | 120,769.40 | 120,775.80 | 6.40 | 30.60 | 1.96 ₪ |

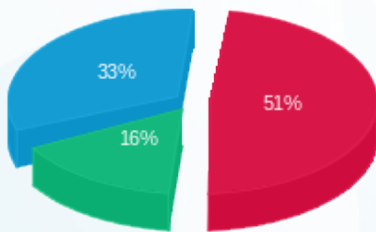
סה"כ לדייר:

| פסגה | גבע | שפל | סה"כ | שיא ביקוש |
|--------|--------|--------|--------|-----------|
| 6.80 | 2.60 | 6.40 | 15.80 | |
| 2.98 ₪ | 0.95 ₪ | 1.96 ₪ | 5.89 ₪ | |

סה"כ צריכה
 סה"כ לתשלום

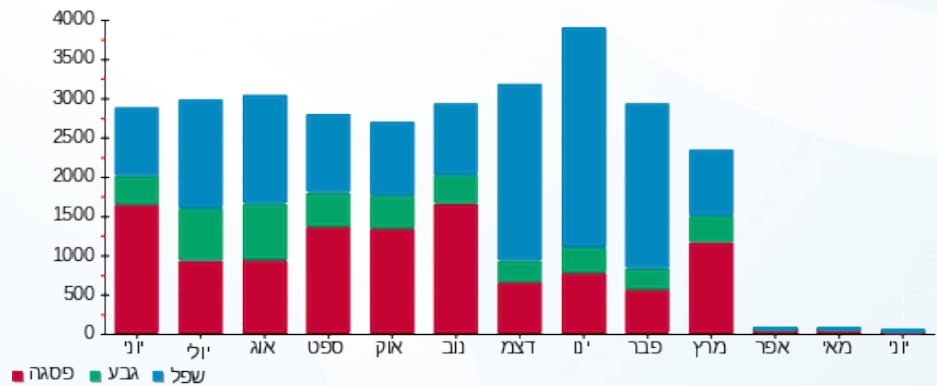
| | | |
|----------|----------------------------------|--------------|
| 211.60 ₪ | תשלום קבוע | |
| 0.00 ₪ | תשלום עבור גודל חיבור בKVA (0x0) | |
| 217.49 ₪ | סה"כ לתשלום | לא כולל מע"מ |

התפלגות חיוב בש"ח לפי תעו"ז



פסגה (2.98 ₪)
 גבע (0.95 ₪)
 שפל (1.96 ₪)

הסטוריית צריכה בקוט"ש





11/07/21 תאריך הפקה:
 30/06/21 תאריך קריאה נוכחית:
 01/06/21 תאריך קריאה קודמת:

שם דייר: קומה 19 מורד שמואלי
 שם אתר: רמות אפי קונקורד בעמ

לקוח/ה נכבד/ה, אנו מתכבדים להגיש את חישוב צריכת החשמל לתקופה 01/06/21 - 30/06/21:

קומה 19 מורד שמואלי - 2 - 81016957(0x0)

| סוג תעריף | סוג צריכה | קריאה קודמת | קריאה נוכחית | סה"כ צריכה בקוט"ש | מחיר לקוט"ש בא"ג | סה"כ לתשלום |
|--------------------------|-----------|-------------|--------------|-------------------|------------------|-------------|
| פרטי חשבון עבור תאריכים: | | | | | | |
| 777 | פסגה | 01/06/21 | 30/06/21 | 1,455.80 | 43.79 | 637.49 ₪ |
| 778 | גבע | 17,708.20 | 17,953.80 | 245.60 | 36.65 | 90.01 ₪ |
| 779 | שפל | 60,291.30 | 60,767.40 | 476.10 | 30.60 | 145.69 ₪ |

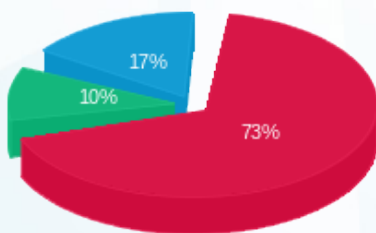
סה"כ לדייר:

| פסגה | גבע | שפל | סה"כ | שיא ביקוש |
|----------|---------|----------|----------|-----------|
| 1,455.80 | 245.60 | 476.10 | 2,177.50 | 7.90 |
| ₪ 637.49 | ₪ 90.01 | ₪ 145.69 | ₪ 873.19 | |

סה"כ צריכה
 סה"כ לתשלום

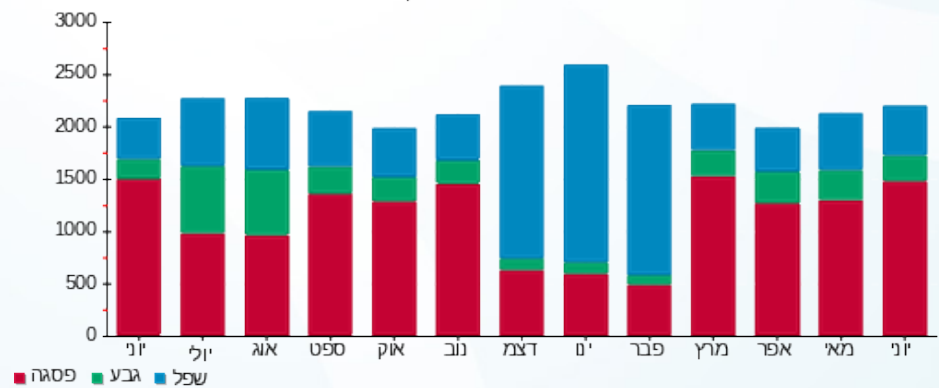
| | | |
|------------|---|---------------------|
| 211.60 ₪ | תשלום קבוע | |
| 0.00 ₪ | תשלום עבור גודל חיבור בKVA (0x0) | |
| 1,084.79 ₪ | סה"כ לתשלום | לא כולל מע"מ |

התפלגות חיוב בש"ח לפי תע"ז



■ פסגה (₪ 637.49)
 ■ גבע (₪ 90.01)
 ■ שפל (₪ 145.69)

הסטוריית צריכה בקוט"ש





11/07/21 תאריך הפקדה:
 30/06/21 תאריך קריאה נוכחית:
 01/06/21 תאריך קריאה קודמת:

שם דייר: קומה 19 מיטב ד"ש
 שם אתר: רמות אפי קונקורד בעמ

לקוח/ה נכבד/ה, אנו מתכבדים להגיש את חישוב צריכת החשמל לתקופה 01/06/21 - 30/06/21:

מיטב ד"ש קומה 19 - 6 - 81016957(0x0)

| סוג תעריף | סוג צריכה | קריאה קודמת | קריאה נוכחית | סה"כ צריכה בקוט"ש | מחיר לקוט"ש בא"ג | סה"כ לתשלום |
|--------------------------|-----------|-------------|--------------|-------------------|------------------|-------------|
| פרטי חשבון עבור תאריכים: | | | | | | |
| 777 | פסגה | 01/06/21 | 30/06/21 | 205.40 | 43.79 | 89.94 ₪ |
| 778 | גבע | 2,234.10 | 2,267.00 | 32.90 | 36.65 | 12.06 ₪ |
| 779 | שפל | 8,769.30 | 8,851.80 | 82.50 | 30.60 | 25.25 ₪ |

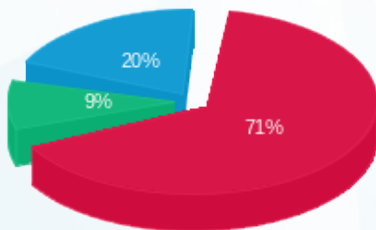
סה"כ לדייר:

| פסגה | גבע | שפל | סה"כ | שיא ביקוש |
|---------|---------|---------|--------|-----------|
| 205.40 | 32.90 | 82.50 | 320.80 | 2.00 |
| ₪ 89.94 | ₪ 12.06 | ₪ 25.25 | | |

סה"כ צריכה
 סה"כ לתשלום

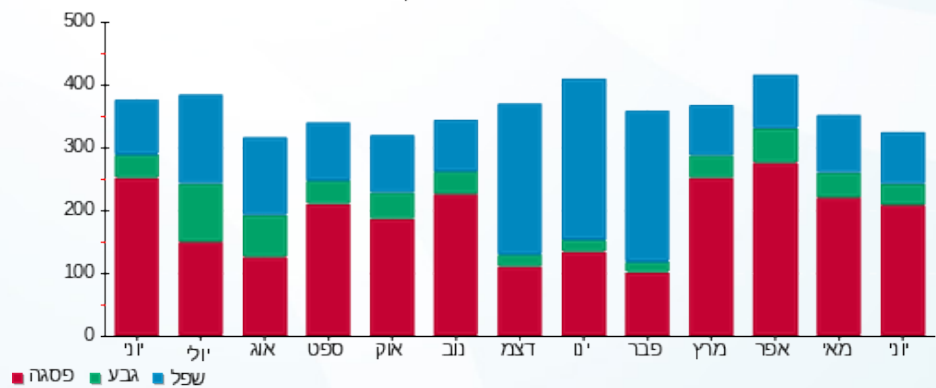
| | | |
|----------|----------------------------------|--------------|
| 211.60 ₪ | תשלום קבוע | |
| 0.00 ₪ | תשלום עבור גודל חיבור בKVA (0x0) | |
| 338.85 ₪ | סה"כ לתשלום | לא כולל מע"מ |

התפלגות חיוב בש"ח לפי תעו"ז



פסגה (₪ 89.94)
 גבע (₪ 12.06)
 שפל (₪ 25.25)

הסטוריית צריכה בקוט"ש



11/07/21 תאריך הפקה:
 30/06/21 תאריך קריאה נוכחית:
 01/06/21 תאריך קריאה קודמת:

שם דייר: קומה 2 מכללת מבחר
 שם אתר: רמות אפי קונקורד בעמ

לקוח/ה נכבד/ה, אנו מתכבדים להגיש את חישוב צריכת החשמל לתקופה 01/06/21 - 30/06/21:

קומה 2 מכללת מבחר - 1 - 81017029(0x0)

| סוג תעריף | סוג צריכה | קריאה קודמת | קריאה נוכחית | סה"כ צריכה בקוט"ש | מחיר לקוט"ש בא"ג | סה"כ לתשלום |
|--------------------------|-----------|-------------|--------------|-------------------|------------------|-------------|
| פרטי חשבון עבור תאריכים: | | | | | | |
| 777 | פסגה | 01/06/21 | 30/06/21 | 2,244.80 | 43.79 | 983.00 ₪ |
| 778 | גבע | 86,486.20 | 87,025.20 | 539.00 | 36.65 | 197.54 ₪ |
| 779 | שפל | 228,429.80 | 229,143.60 | 713.80 | 30.60 | 218.42 ₪ |

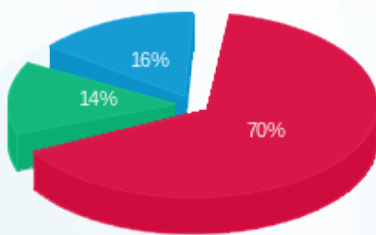
סה"כ לדייר:

| פסגה | גבע | שפל | סה"כ | שיא ביקוש |
|----------|----------|----------|------------|-----------|
| 2,244.80 | 539.00 | 713.80 | 3,497.60 | 16.40 |
| 983.00 ₪ | 197.54 ₪ | 218.42 ₪ | 1,398.96 ₪ | |

סה"כ צריכה
 סה"כ לתשלום

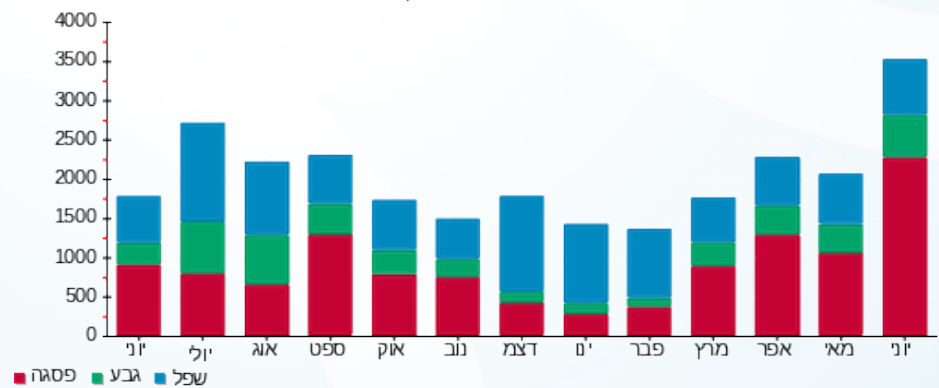
| | | |
|------------|----------------------------------|--------------|
| 211.60 ₪ | תשלום קבוע | |
| 0.00 ₪ | תשלום עבור גודל חיבור בKVA (0x0) | |
| 1,610.56 ₪ | סה"כ לתשלום | לא כולל מע"מ |

התפלגות חיוב בש"ח לפי תע"ז



■ פסגה (983.00 ₪)
 ■ גבע (197.54 ₪)
 ■ שפל (218.42 ₪)

הסטוריית צריכה בקוט"ש



11/07/21 תאריך הפקה:
 30/06/21 תאריך קריאה נוכחית:
 01/06/21 תאריך קריאה קודמת:

שם דייר: קומה 3 אקסלנס סוכנות לביטוח בעמ
שם אתר: רמות אפי קונקורד בעמ

לקוח/ה נכבד/ה, אנו מתכבדים להגיש את חישוב צריכת החשמל לתקופה 01/06/21 - 30/06/21:

אקסלנס סוכנות לביטוח בעמ קומה 3 - 4 - 81017033(0x0)

| סוג תעריף | סוג צריכה | קריאה קודמת | קריאה נוכחית | סה"כ צריכה בקוט"ש | מחיר לקוט"ש בא"ג | סה"כ לתשלום |
|-----------|-----------|-------------|--------------|-------------------|--------------------------|-------------|
| | | | 30/06/21 | 01/06/21 | פרטי חשבון עבור תאריכים: | |
| 777 | פסגה | 27,672.20 | 28,434.50 | 762.30 | 43.79 | 333.81 ₪ |
| 778 | גבע | 4,631.10 | 4,687.90 | 56.80 | 36.65 | 20.82 ₪ |
| 779 | שפל | 16,184.40 | 16,311.00 | 126.60 | 30.60 | 38.74 ₪ |

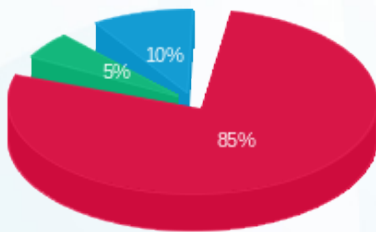
סה"כ לדייר:

| פסגה | גבע | שפל | סה"כ | שיא ביקוש |
|----------|---------|---------|----------|-----------|
| 762.30 | 56.80 | 126.60 | 945.70 | 5.00 |
| 333.81 ₪ | 20.82 ₪ | 38.74 ₪ | 393.37 ₪ | |

סה"כ צריכה
סה"כ לתשלום

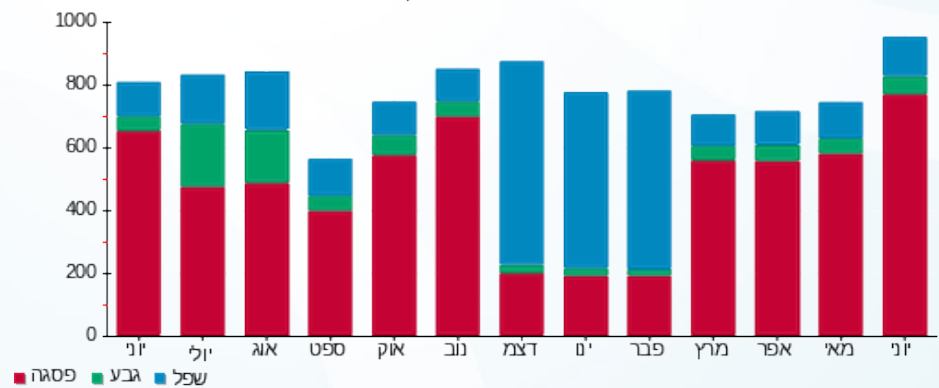
| | | |
|----------|---|---------------------|
| 211.60 ₪ | תשלום קבוע | |
| 0.00 ₪ | תשלום עבור גודל חיבור בKVA (0x0) | |
| 604.97 ₪ | סה"כ לתשלום | לא כולל מע"מ |

התפלגות חיוב בש"ח לפי תעו"ז



■ פסגה (333.81 ₪)
 ■ גבע (20.82 ₪)
 ■ שפל (38.74 ₪)

הסטוריית צריכה בקוט"ש



11/07/21 תאריך הפקה:
 30/06/21 תאריך קריאה נוכחית:
 01/06/21 תאריך קריאה קודמת:

שם דייר: קומה 3 יפה אפרתי
 שם אתר: רמות אפי קונקורד בעמ

לקוח/ה נכבד/ה, אנו מתכבדים להגיש את חישוב צריכת החשמל לתקופה 01/06/21 - 30/06/21:

יפה אפרתי קומה 3 - 3 - 81017033(0x0)

| סוג תעריף | סוג צריכה | קריאה קודמת | קריאה נוכחית | סה"כ צריכה בקוט"ש | מחיר לקוט"ש בא"ג | סה"כ לתשלום |
|--------------------------|-----------|-------------|--------------|-------------------|------------------|-------------|
| פרטי חשבון עבור תאריכים: | | | | | | |
| 777 | פסגה | 01/06/21 | 30/06/21 | 1,456.70 | 43.79 | 637.89 ₪ |
| 778 | גבע | 17,262.30 | 17,551.30 | 289.00 | 36.65 | 105.92 ₪ |
| 779 | שפל | 54,322.00 | 55,025.80 | 703.80 | 30.60 | 215.36 ₪ |

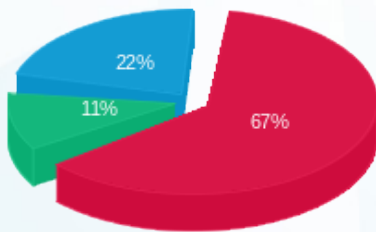
סה"כ לדייר:

| פסגה | גבע | שפל | סה"כ | שיא ביקוש |
|----------|----------|----------|----------|-----------|
| 1,456.70 | 289.00 | 703.80 | 2,449.50 | 6.80 |
| 637.89 ₪ | 105.92 ₪ | 215.36 ₪ | 959.17 ₪ | |

סה"כ צריכה
 סה"כ לתשלום

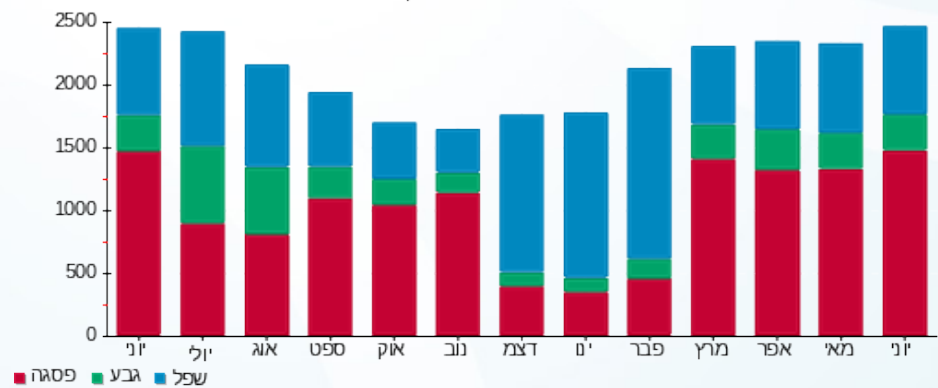
| | | |
|------------|----------------------------------|--------------|
| 211.60 ₪ | תשלום קבוע | |
| 0.00 ₪ | תשלום עבור גודל חיבור בKVA (0x0) | |
| 1,170.77 ₪ | סה"כ לתשלום | לא כולל מע"מ |

התפלגות חיוב בש"ח לפי תע"ז



פסגה (637.89 ₪) 67%
 גבע (105.92 ₪) 22%
 שפל (215.36 ₪) 11%

הסטוריית צריכה בקוט"ש





11/07/21 תאריך הפקה:
 30/06/21 תאריך קריאה נוכחית:
 01/06/21 תאריך קריאה קודמת:

שם דייר: קומה 3 מכללת מבחר
 שם אתר: רמות אפי קונקורד בעמ

לקוח/ה נכבד/ה, אנו מתכבדים להגיש את חישוב צריכת החשמל לתקופה 01/06/21 - 30/06/21:

קומה 3 מכללת מבחר - 1 - 81017033(0x0)

| סוג תעריף | סוג צריכה | קריאה קודמת | קריאה נוכחית | סה"כ צריכה בקוט"ש | מחיר לקוט"ש בא"ג | סה"כ לתשלום |
|--------------------------|-----------|-------------|--------------|-------------------|------------------|-------------|
| פרטי חשבון עבור תאריכים: | | | | | | |
| 777 | פסגה | 01/06/21 | 30/06/21 | 1,141.80 | 43.79 | 499.99 ₪ |
| 778 | גבע | 37,643.60 | 37,833.40 | 189.80 | 36.65 | 69.56 ₪ |
| 779 | שפל | 103,026.40 | 103,271.40 | 245.00 | 30.60 | 74.97 ₪ |

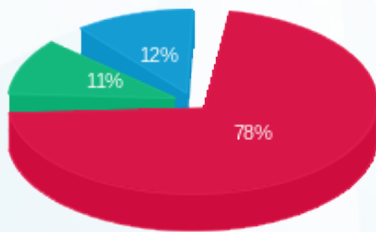
סה"כ לדייר:

| פסגה | גבע | שפל | סה"כ | שיא ביקוש |
|----------|---------|---------|----------|-----------|
| 1,141.80 | 189.80 | 245.00 | 1,576.60 | 9.40 |
| ₪ 499.99 | ₪ 69.56 | ₪ 74.97 | ₪ 644.53 | |

סה"כ צריכה
 סה"כ לתשלום

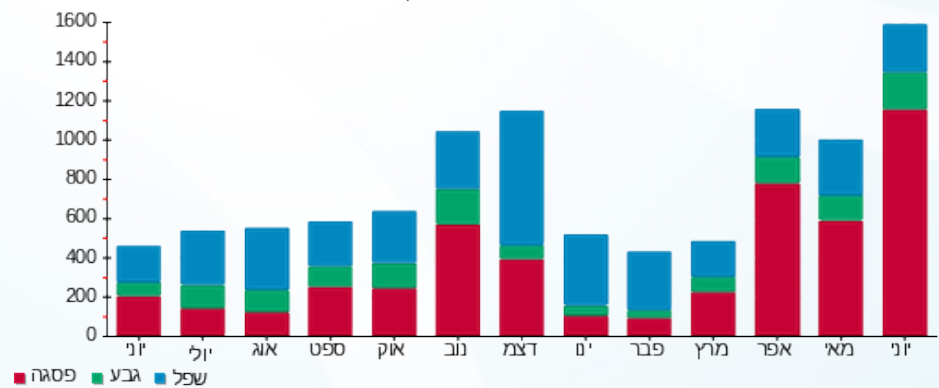
| | | |
|----------|----------------------------------|--------------|
| 211.60 ₪ | תשלום קבוע | |
| 0.00 ₪ | תשלום עבור גודל חיבור בKVA (0x0) | |
| 856.13 ₪ | סה"כ לתשלום | לא כולל מע"מ |

התפלגות חיוב בש"ח לפי תעו"ז



פסגה (₪ 499.99)
 גבע (₪ 69.56)
 שפל (₪ 74.97)

הסטוריית צריכה בקוט"ש



11/07/21 תאריך הפקה:
 30/06/21 תאריך קריאה נוכחית:
 01/06/21 תאריך קריאה קודמת:

שם דייר: קומה 4 מכון אבחון אחד לאחד
שם אתר: רמות אפי קונקורד בעמ

לקוח/ה נכבד/ה, אנו מתכבדים להגיש את חישוב צריכת החשמל לתקופה 01/06/21 - 30/06/21:

קומה 4 מכון אבחון אחד לאחד - 1 - 81017032(0x0)

| סוג תעריף | סוג צריכה | קריאה קודמת | קריאה נוכחית | סה"כ צריכה בקוט"ש | מחיר לקוט"ש בא"ג | סה"כ לתשלום |
|--------------------------|-----------|-------------|--------------|-------------------|------------------|-------------|
| פרטי חשבון עבור תאריכים: | | | | | | |
| 777 | פסגה | 01/06/21 | 30/06/21 | 287.70 | 43.79 | 125.98 ₪ |
| 778 | גבע | 22,829.60 | 22,937.80 | 108.20 | 36.65 | 39.66 ₪ |
| 779 | שפל | 77,234.90 | 77,510.80 | 275.90 | 30.60 | 84.43 ₪ |

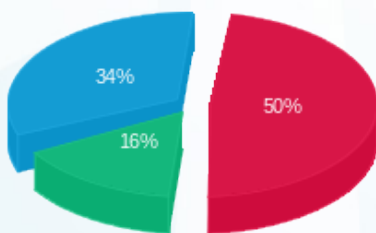
סה"כ לדייר:

| פסגה | גבע | שפל | סה"כ | שיא ביקוש |
|----------|---------|---------|----------|-----------|
| 287.70 | 108.20 | 275.90 | 671.80 | 1.10 |
| 125.98 ₪ | 39.66 ₪ | 84.43 ₪ | 250.06 ₪ | |

סה"כ צריכה
 סה"כ לתשלום

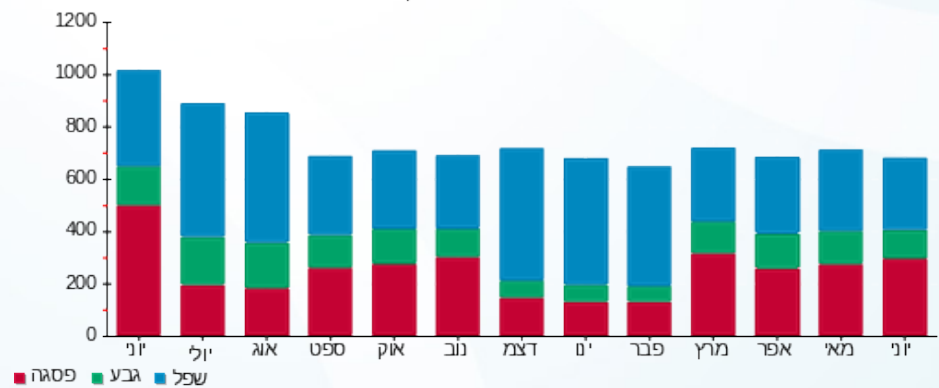
| | | |
|----------|---|---------------------|
| 211.60 ₪ | תשלום קבוע | |
| 0.00 ₪ | תשלום עבור גודל חיבור בKVA (0x0) | |
| 461.66 ₪ | סה"כ לתשלום | לא כולל מע"מ |

התפלגות חיוב בש"ח לפי תע"ז



■ פסגה (125.98 ₪)
 ■ גבע (39.66 ₪)
 ■ שפל (84.43 ₪)

הסטוריית צריכה בקוט"ש



11/07/21 תאריך הפקה:
 30/06/21 תאריך קריאה נוכחית:
 01/06/21 תאריך קריאה קודמת:

שם דייר: קומה 4 צפון ל.מ.י מחקר ופיתוח
 שם אתר: רמות אפי קונקורד בעמ

לקוח/ה נכבד/ה, אנו מתכבדים להגיש את חישוב צריכת החשמל לתקופה 01/06/21 - 30/06/21:

קומה 4 צפון ל.מ.י מחקר ופיתוח - 4 - 81017032(0x0)

| סוג תעריף | סוג צריכה | קריאה קודמת | קריאה נוכחית | סה"כ צריכה בקוט"ש | מחיר לקוט"ש בא"ג | סה"כ לתשלום |
|--------------------------|-----------|-------------|--------------|-------------------|------------------|-------------|
| פרטי חשבון עבור תאריכים: | | | | | | |
| 777 | פסגה | 01/06/21 | 30/06/21 | 2,220.40 | 43.79 | 972.31 ₪ |
| 778 | גבע | 44,058.70 | 44,653.20 | 594.50 | 36.65 | 217.88 ₪ |
| 779 | שפל | 124,838.50 | 126,237.70 | 1,399.20 | 30.60 | 428.16 ₪ |

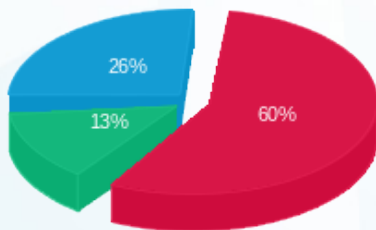
סה"כ לדייר:

| פסגה | גבע | שפל | סה"כ | שיא ביקוש |
|----------|----------|----------|------------|-----------|
| 2,220.40 | 594.50 | 1,399.20 | 4,214.10 | 9.50 |
| 972.31 ₪ | 217.88 ₪ | 428.16 ₪ | 1,618.35 ₪ | |

סה"כ צריכה
 סה"כ לתשלום

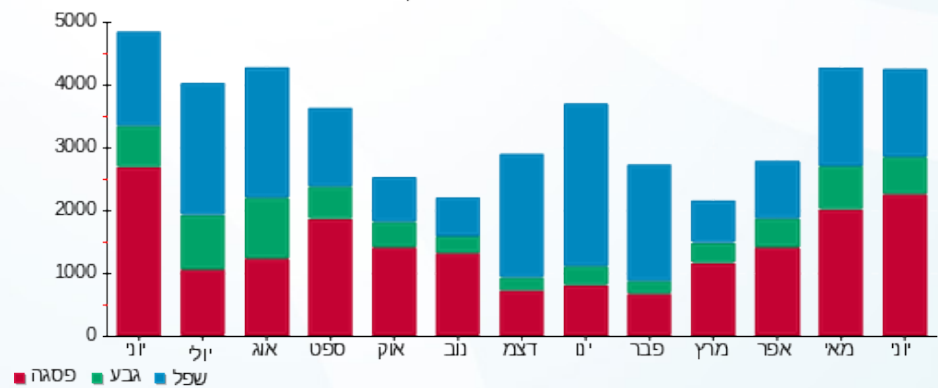
| | | |
|------------|----------------------------------|--------------|
| 211.60 ₪ | תשלום קבוע | |
| 0.00 ₪ | תשלום עבור גודל חיבור בKVA (0x0) | |
| 1,829.95 ₪ | סה"כ לתשלום | לא כולל מע"מ |

התפלגות חיוב בש"ח לפי תעו"ז



■ פסגה (972.31 ₪)
 ■ גבע (217.88 ₪)
 ■ שפל (428.16 ₪)

הסטוריית צריכה בקוט"ש





11/07/21 תאריך הפקה:
 30/06/21 תאריך קריאה נוכחית:
 01/06/21 תאריך קריאה קודמת:

שם דייר: קומה 5 מכללת מבחר
 שם אתר: רמות אפי קונקורד בעמ

לקוח/ה נכבד/ה, אנו מתכבדים להגיש את חישוב צריכת החשמל לתקופה 01/06/21 - 30/06/21:

קומה 5 מכללת מבחר - 6 - 81016945(0x0)

| סוג תעריף | סוג צריכה | קריאה קודמת | קריאה נוכחית | סה"כ צריכה בקוט"ש | מחיר לקוט"ש בא"ג | סה"כ לתשלום |
|--------------------------|-----------|-------------|--------------|-------------------|------------------|-------------|
| פרטי חשבון עבור תאריכים: | | | | | | |
| 777 | פסגה | 01/06/21 | 30/06/21 | 757.40 | 43.79 | 331.67 ₪ |
| 778 | גבע | 8,673.60 | 8,897.20 | 223.60 | 36.65 | 81.95 ₪ |
| 779 | שפל | 26,640.00 | 27,113.80 | 473.80 | 30.60 | 144.98 ₪ |

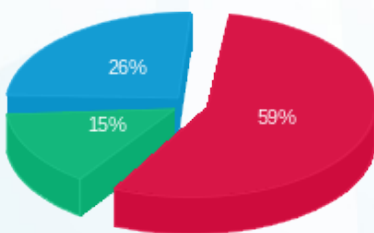
סה"כ לדייר:

| פסגה | גבע | שפל | סה"כ | שיא ביקוש |
|----------|---------|----------|----------|-----------|
| 757.40 | 223.60 | 473.80 | 1,454.80 | 10.80 |
| ₪ 331.67 | ₪ 81.95 | ₪ 144.98 | ₪ 558.60 | |

סה"כ צריכה
 סה"כ לתשלום

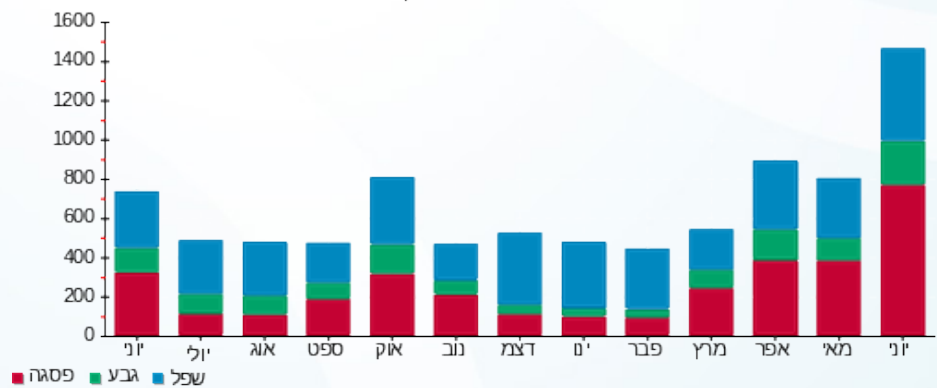
| | | |
|----------|----------------------------------|--------------|
| 211.60 ₪ | תשלום קבוע | |
| 0.00 ₪ | תשלום עבור גודל חיבור בKVA (0x0) | |
| 770.20 ₪ | סה"כ לתשלום | לא כולל מע"מ |

התפלגות חיוב בש"ח לפי תעו"ז



פסגה (₪ 331.67) 59%
 גבע (₪ 81.95) 15%
 שפל (₪ 144.98) 26%

הסטוריית צריכה בקוט"ש



11/07/21 תאריך הפקה:
 30/06/21 תאריך קריאה נוכחית:
 01/06/21 תאריך קריאה קודמת:

שם דייר: קומה 6 טוגה נטוורקס בע"מ מערב
שם אתר: רמות אפי קונקורד בעמ

לקוח/ה נכבד/ה, אנו מתכבדים להגיש את חישוב צריכת החשמל לתקופה 01/06/21 - 30/06/21:

קומה 6 טוגה נטוורקס בע"מ מערב - 3 - 81016918(0x0)

| סוג תעריף | סוג צריכה | קריאה קודמת | קריאה נוכחית | סה"כ צריכה בקוט"ש | מחיר לקוט"ש בא"ג | סה"כ לתשלום |
|--------------------------|-----------|-------------|--------------|-------------------|------------------|-------------|
| פרטי חשבון עבור תאריכים: | | | | | | |
| 777 | פסגה | 01/06/21 | 30/06/21 | 23.50 | 43.79 | 10.29 ₪ |
| 778 | גבע | 10,364.10 | 10,371.00 | 6.90 | 36.65 | 2.53 ₪ |
| 779 | שפל | 27,586.50 | 27,601.80 | 15.30 | 30.60 | 4.68 ₪ |

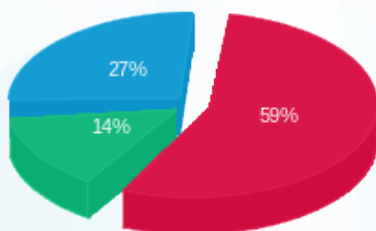
סה"כ לדייר:

| פסגה | גבע | שפל | סה"כ | שיא ביקוש |
|---------|--------|--------|---------|-----------|
| 23.50 | 6.90 | 15.30 | 45.70 | 1.10 |
| 10.29 ₪ | 2.53 ₪ | 4.68 ₪ | 17.50 ₪ | |

סה"כ צריכה
 סה"כ לתשלום

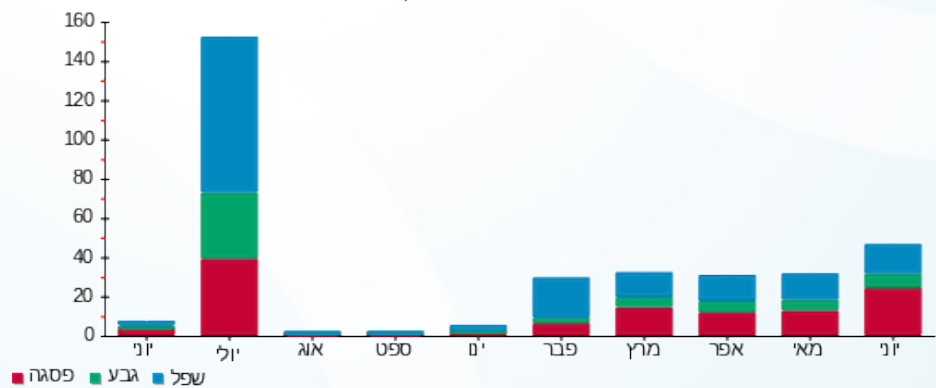
| | | |
|----------|---|---------------------|
| 211.60 ₪ | תשלום קבוע | |
| 0.00 ₪ | תשלום עבור גודל חיבור בKVA (0x0) | |
| 229.10 ₪ | סה"כ לתשלום | לא כולל מע"מ |

התפלגות חיוב בש"ח לפי תעו"ז



■ פסגה (10.29 ₪)
 ■ גבע (2.53 ₪)
 ■ שפל (4.68 ₪)

הסטוריית צריכה בקוט"ש



11/07/21 תאריך הפקה:
 30/06/21 תאריך קריאה נוכחית:
 01/06/21 תאריך קריאה קודמת:

שם דייר: קומה 6 טוגה נטוורקס בע"מ צפון
שם אתר: רמות אפי קונקורד בעמ

לקוח/ה נכבד/ה, אנו מתכבדים להגיש את חישוב צריכת החשמל לתקופה 01/06/21 - 30/06/21:

טוגה נטוורקס בע"מ צפון - 1 - 81016918(0x0)

| סה"כ לתשלום | מחיר לקוט"ש בא"ג | סה"כ צריכה בקוט"ש | קריאה נוכחית | קריאה קודמת | סוג צריכה | סוג תעריף |
|-------------|------------------|-------------------|--------------|-------------|-----------|--------------------------|
| | | | 30/06/21 | 01/06/21 | | פרטי חשבון עבור תאריכים: |
| 10.33 ₪ | 43.79 | 23.60 | 254,556.80 | 254,533.20 | פסגה | 777 |
| 3.08 ₪ | 36.65 | 8.40 | 90,138.60 | 90,130.20 | גבע | 778 |
| 6.92 ₪ | 30.60 | 22.60 | 257,106.20 | 257,083.60 | שפל | 779 |

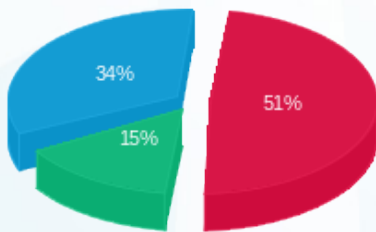
סה"כ לדייר:

| שיא ביקוש | סה"כ | שפל | גבע | פסגה |
|-----------|---------|--------|--------|---------|
| | 54.60 | 22.60 | 8.40 | 23.60 |
| | 20.33 ₪ | 6.92 ₪ | 3.08 ₪ | 10.33 ₪ |

סה"כ צריכה
סה"כ לתשלום

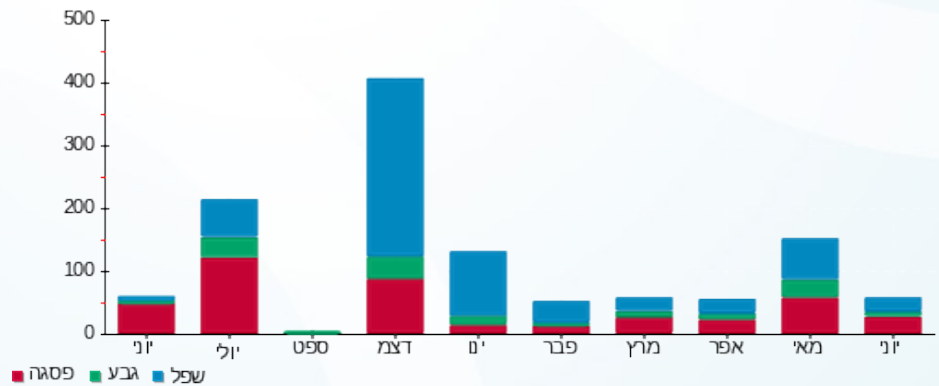
| | | |
|----------|---|---------------------|
| 211.60 ₪ | תשלום קבוע | |
| 0.00 ₪ | תשלום עבור גודל חיבור בKVA (0x0) | |
| 231.93 ₪ | סה"כ לתשלום | לא כולל מע"מ |

התפלגות חיוב בש"ח לפי תעו"ז



■ פסגה (10.33 ₪)
 ■ גבע (3.08 ₪)
 ■ שפל (6.92 ₪)

הסטוריית צריכה בקוט"ש



■ פסגה ■ גבע ■ שפל



11/07/21 תאריך הפקה:
 30/06/21 תאריך קריאה נוכחית:
 01/06/21 תאריך קריאה קודמת:

שם דייר: קומה 6 קיו אס אמ תוכנה דרום
שם אתר: רמות אפי קונקורד בעמ

לקוח/ה נכבד/ה, אנו מתכבדים להגיש את חישוב צריכת החשמל לתקופה 01/06/21 - 30/06/21:

קיו אס אמ תוכנה קומה 6 דרום - 2 - 81016918(0x0)

| סוג תעריף | סוג צריכה | קריאה קודמת | קריאה נוכחית | סה"כ צריכה בקוט"ש | מחיר לקוט"ש בא"ג | סה"כ לתשלום |
|--------------------------|-----------|-------------|--------------|-------------------|------------------|-------------|
| פרטי חשבון עבור תאריכים: | | | | | | |
| 777 | פסגה | 01/06/21 | 30/06/21 | 620.00 | 43.79 | 271.50 ₪ |
| 778 | גבע | 15,941.80 | 16,067.80 | 126.00 | 36.65 | 46.18 ₪ |
| 779 | שפל | 46,095.90 | 46,410.50 | 314.60 | 30.60 | 96.27 ₪ |

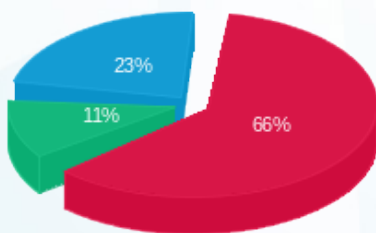
סה"כ לדייר:

| פסגה | גבע | שפל | סה"כ | שיא ביקוש |
|----------|---------|---------|----------|-----------|
| 620.00 | 126.00 | 314.60 | 1,060.60 | 5.80 |
| 271.50 ₪ | 46.18 ₪ | 96.27 ₪ | 413.94 ₪ | |

סה"כ צריכה
סה"כ לתשלום

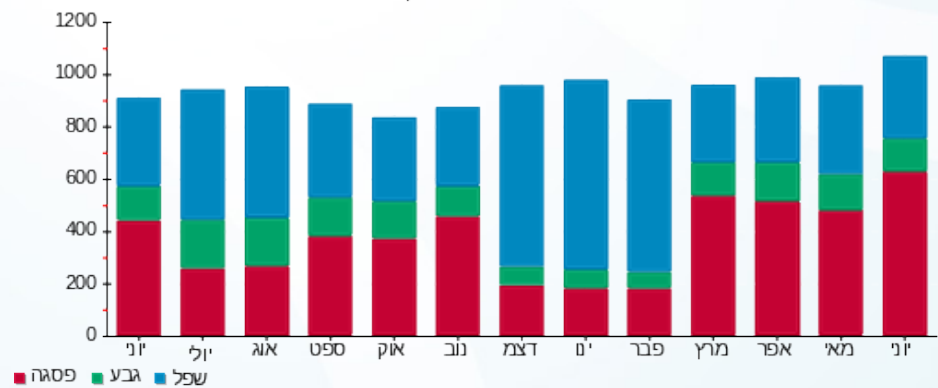
| | | |
|----------|---|---------------------|
| 211.60 ₪ | תשלום קבוע | |
| 0.00 ₪ | תשלום עבור גודל חיבור בKVA (0x0) | |
| 625.54 ₪ | סה"כ לתשלום | לא כולל מע"מ |

התפלגות חיוב בש"ח לפי תע"ז



■ פסגה (271.50 ₪)
 ■ גבע (46.18 ₪)
 ■ שפל (96.27 ₪)

הסטוריית צריכה בקוט"ש





11/07/21 תאריך הפקה:
 30/06/21 תאריך קריאה נוכחית:
 01/06/21 תאריך קריאה קודמת:

שם דייר: קומה 7 חברה כלכלית
 שם אתר: רמות אפי קונקורד בעמ

לקוח/ה נכבד/ה, אנו מתכבדים להגיש את חישוב צריכת החשמל לתקופה 01/06/21 - 30/06/21:

קומה 7 חברה כלכלית - 1 - 81016945(0x0)

| סוג תעריף | סוג צריכה | קריאה קודמת | קריאה נוכחית | סה"כ צריכה בקוט"ש | מחיר לקוט"ש בא"ג | סה"כ לתשלום |
|--------------------------|-----------|-------------|--------------|-------------------|------------------|-------------|
| פרטי חשבון עבור תאריכים: | | | | | | |
| 777 | פסגה | 01/06/21 | 30/06/21 | 3,536.60 | 43.79 | 1,548.68 ₪ |
| 778 | גבע | 56,349.20 | 56,750.60 | 401.40 | 36.65 | 147.11 ₪ |
| 779 | שפל | 166,510.00 | 167,495.40 | 985.40 | 30.60 | 301.53 ₪ |

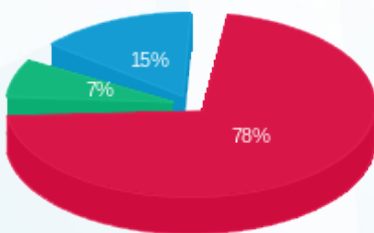
סה"כ לדייר:

| פסגה | גבע | שפל | סה"כ | שיא ביקוש |
|------------|----------|----------|------------|-----------|
| 3,536.60 | 401.40 | 985.40 | 4,923.40 | 17.20 |
| 1,548.68 ₪ | 147.11 ₪ | 301.53 ₪ | 1,997.32 ₪ | |

סה"כ צריכה
 סה"כ לתשלום

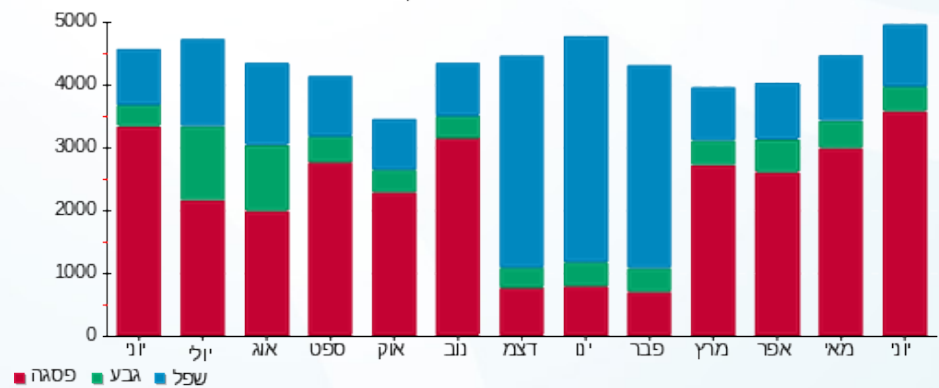
| | | |
|------------|----------------------------------|--------------|
| 211.60 ₪ | תשלום קבוע | |
| 0.00 ₪ | תשלום עבור גודל חיבור בKVA (0x0) | |
| 2,208.92 ₪ | סה"כ לתשלום | לא כולל מע"מ |

התפלגות חיוב בש"ח לפי תעו"ז



פסגה (1,548.68 ₪) 78%
 גבע (147.11 ₪) 7%
 שפל (301.53 ₪) 15%

הסטוריית צריכה בקוט"ש



11/07/21 תאריך הפקה:
 30/06/21 תאריך קריאה נוכחית:
 01/06/21 תאריך קריאה קודמת:

שם דייר: קומה 7 סינגזור
 שם אתר: רמות אפי קונקורד בעמ

לקוח/ה נכבד/ה, אנו מתכבדים להגיש את חישוב צריכת החשמל לתקופה 01/06/21 - 30/06/21:

קומה 7 סינגזור - 4 - 81016945(0x0)

| סוג תעריף | סוג צריכה | קריאה קודמת | קריאה נוכחית | סה"כ צריכה בקוט"ש | מחיר לקוט"ש בא"ג | סה"כ לתשלום |
|--------------------------|-----------|-------------|--------------|-------------------|------------------|-------------|
| פרטי חשבון עבור תאריכים: | | | | | | |
| 777 | פסגה | 01/06/21 | 30/06/21 | 856.40 | 43.79 | 375.02 ₪ |
| 778 | גבע | 12,376.90 | 12,446.80 | 69.90 | 36.65 | 25.62 ₪ |
| 779 | שפל | 28,387.60 | 28,569.50 | 181.90 | 30.60 | 55.66 ₪ |

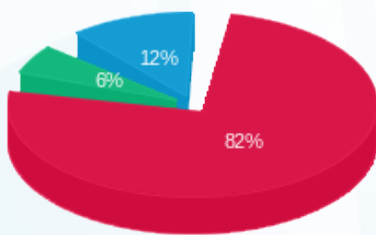
סה"כ לדייר:

| פסגה | גבע | שפל | סה"כ | שיא ביקוש |
|----------|---------|---------|----------|-----------|
| 856.40 | 69.90 | 181.90 | 1,108.20 | 8.60 |
| 375.02 ₪ | 25.62 ₪ | 55.66 ₪ | 456.30 ₪ | |

סה"כ צריכה
 סה"כ לתשלום

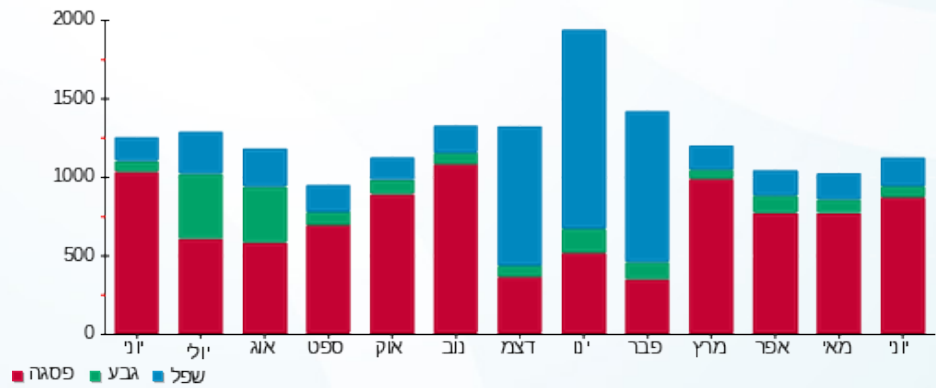
| | | |
|----------|----------------------------------|--------------|
| 211.60 ₪ | תשלום קבוע | |
| 0.00 ₪ | תשלום עבור גודל חיבור בKVA (0x0) | |
| 667.90 ₪ | סה"כ לתשלום | לא כולל מע"מ |

התפלגות חיוב בש"ח לפי תעו"ז



פסגה (375.02 ₪) 82%
 גבע (25.62 ₪) 6%
 שפל (55.66 ₪) 12%

הסטוריית צריכה בקוט"ש





11/07/21 תאריך הפקה:
 30/06/21 תאריך קריאה נוכחית:
 01/06/21 תאריך קריאה קודמת:

שם דייר: קומה 7 קיירוס ישראל בע"מ
 שם אתר: רמות אפי קונקורד בעמ

לקוח/ה נכבד/ה, אנו מתכבדים להגיש את חישוב צריכת החשמל לתקופה 30/06/21 - 01/06/21:

קיירוס ישראל בע"מ - 2 - 81016945(0x0)

| סה"כ לתשלום | מחיר לקוט"ש בא"ג | סה"כ צריכה בקוט"ש | קריאה נוכחית | קריאה קודמת | סוג צריכה | סוג תעריף |
|-------------|------------------|-------------------|--------------|-------------|-----------|--------------------------|
| | | | 30/06/21 | 01/06/21 | | פרטי חשבון עבור תאריכים: |
| ₪ 331.23 | 43.79 | 756.40 | 22,204.50 | 21,448.10 | פסגה | 777 |
| ₪ 52.30 | 36.65 | 142.70 | 6,079.80 | 5,937.10 | גבע | 778 |
| ₪ 35.47 | 30.60 | 115.90 | 18,293.40 | 18,177.50 | שפל | 779 |

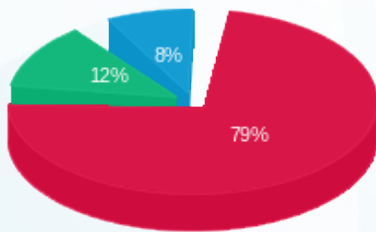
סה"כ לדייר:

| שיא ביקוש | סה"כ | שפל | גבע | פסגה |
|-----------|----------|---------|---------|----------|
| 4.60 | 1,015.00 | 115.90 | 142.70 | 756.40 |
| | ₪ 418.99 | ₪ 35.47 | ₪ 52.30 | ₪ 331.23 |

סה"כ צריכה
 סה"כ לתשלום

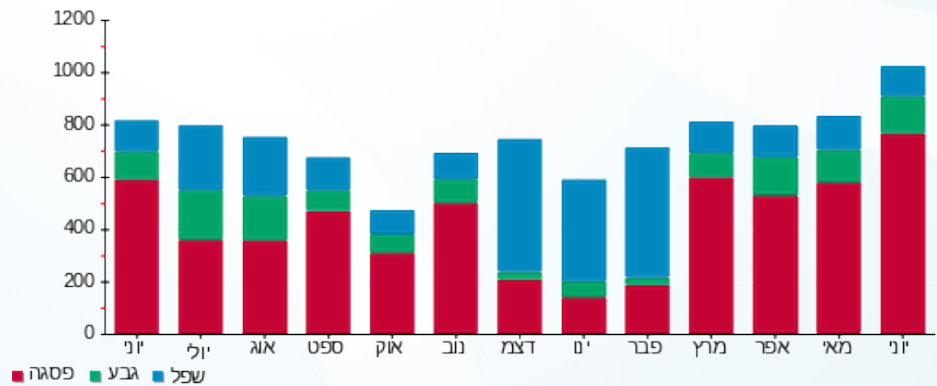
| | | |
|----------|---|---------------------|
| ₪ 211.60 | תשלום קבוע | |
| ₪ 0.00 | תשלום עבור גודל חיבור בKVA (0x0) | |
| ₪ 630.59 | סה"כ לתשלום | לא כולל מע"מ |

התפלגות חיוב בש"ח לפי תעו"ז



■ פסגה (₪ 331.23)
 ■ גבע (₪ 52.30)
 ■ שפל (₪ 35.47)

הסטוריית צריכה בקוט"ש





11/07/21 תאריך הפקה:
 30/06/21 תאריך קריאה נוכחית:
 01/06/21 תאריך קריאה קודמת:

שם דייר: קומה 8 אלייד תשתיות בע"מ
 שם אתר: רמות אפי קונקורד בעמ

לקוח/ה נכבד/ה, אנו מתכבדים להגיש את חישוב צריכת החשמל לתקופה 01/06/21 - 30/06/21:

קומה 8 אלייד תשתיות בע"מ - 4 - 81016920(0x0)

| סוג תעריף | סוג צריכה | קריאה קודמת | קריאה נוכחית | סה"כ צריכה בקוט"ש | מחיר לקוט"ש בא"ג | סה"כ לתשלום |
|--------------------------|-----------|-------------|--------------|-------------------|------------------|-------------|
| פרטי חשבון עבור תאריכים: | | | | | | |
| 777 | פסגה | 01/06/21 | 30/06/21 | 567.30 | 43.79 | 248.42 ₪ |
| 778 | גבע | 4,586.80 | 4,611.70 | 24.90 | 36.65 | 9.13 ₪ |
| 779 | שפל | 12,987.80 | 13,045.20 | 57.40 | 30.60 | 17.56 ₪ |

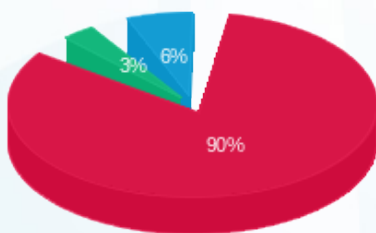
סה"כ לדייר:

| פסגה | גבע | שפל | סה"כ | שיא ביקוש |
|----------|--------|---------|----------|-----------|
| 567.30 | 24.90 | 57.40 | 649.60 | 5.60 |
| 248.42 ₪ | 9.13 ₪ | 17.56 ₪ | 275.11 ₪ | |

סה"כ צריכה
 סה"כ לתשלום

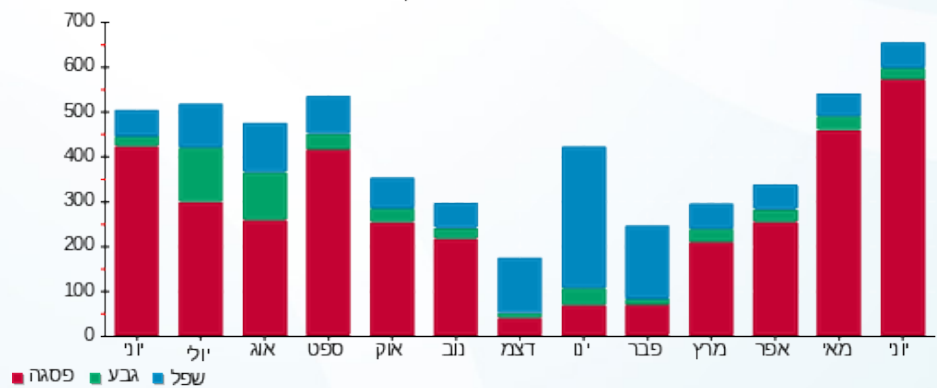
| | | |
|----------|----------------------------------|--------------|
| 211.60 ₪ | תשלום קבוע | |
| 0.00 ₪ | תשלום עבור גודל חיבור בKVA (0x0) | |
| 486.71 ₪ | סה"כ לתשלום | לא כולל מע"מ |

התפלגות חיוב בש"ח לפי תעו"ז



■ פסגה (248.42 ₪)
 ■ גבע (9.13 ₪)
 ■ שפל (17.56 ₪)

הסטוריית צריכה בקוט"ש





11/07/21 תאריך הפקדה:
 30/06/21 תאריך קריאה נוכחית:
 01/06/21 תאריך קריאה קודמת:

שם דייר: קומה 8 מילים שירותי כתיבה
 שם אתר: רמות אפי קונקורד בעמ

לקוח/ה נכבד/ה, אנו מתכבדים להגיש את חישוב צריכת החשמל לתקופה 01/06/21 - 30/06/21:

קומה 8 מילים שירותי כתיבה - 2 - 81016920(0x0)

| סוג תעריף | סוג צריכה | קריאה קודמת | קריאה נוכחית | סה"כ צריכה בקוט"ש | מחיר לקוט"ש בא"ג | סה"כ לתשלום |
|--------------------------|-----------|-------------|--------------|-------------------|------------------|-------------|
| פרטי חשבון עבור תאריכים: | | | | | | |
| 777 | פסגה | 01/06/21 | 30/06/21 | 1,109.30 | 43.79 | 485.76 ₪ |
| 778 | גבע | 23,002.60 | 23,217.80 | 215.20 | 36.65 | 78.87 ₪ |
| 779 | שפל | 57,320.90 | 57,715.50 | 394.60 | 30.60 | 120.75 ₪ |

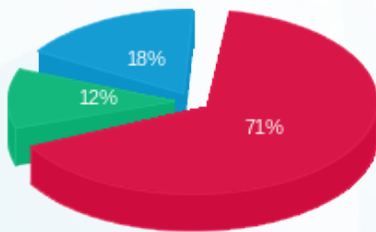
סה"כ לדייר:

| פסגה | גבע | שפל | סה"כ | שיא ביקוש |
|----------|---------|----------|----------|-----------|
| 1,109.30 | 215.20 | 394.60 | 1,719.10 | 5.90 |
| ₪ 485.76 | ₪ 78.87 | ₪ 120.75 | ₪ 685.38 | |

סה"כ צריכה
 סה"כ לתשלום

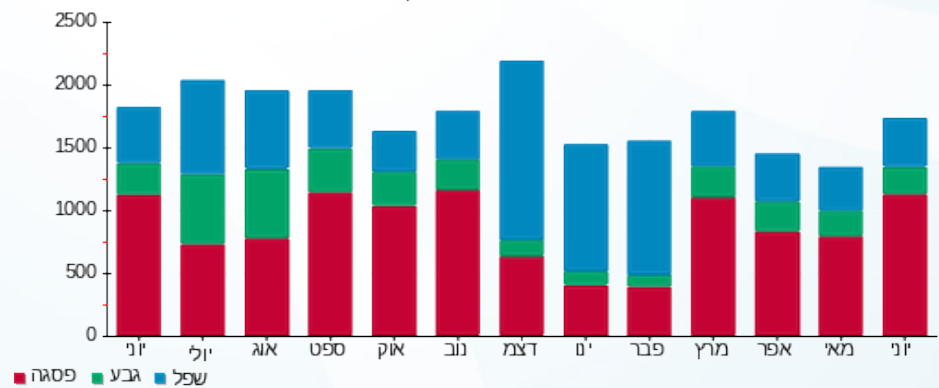
| | | |
|----------|----------------------------------|--------------|
| 211.60 ₪ | תשלום קבוע | |
| 0.00 ₪ | תשלום עבור גודל חיבור בKVA (0x0) | |
| 896.98 ₪ | סה"כ לתשלום | לא כולל מע"מ |

התפלגות חיוב בש"ח לפי תעו"ז



פסגה (₪ 485.76) 71%
 גבע (₪ 78.87) 12%
 שפל (₪ 120.75) 18%

הסטוריית צריכה בקוט"ש





11/07/21 תאריך הפקדה:
 30/06/21 תאריך קריאה נוכחית:
 01/06/21 תאריך קריאה קודמת:

שם דייר: קומה 9 ברק גיט מיסטריאל
 שם אתר: רמות אפי קונקורד בעמ

לקוח/ה נכבד/ה, אנו מתכבדים להגיש את חישוב צריכת החשמל לתקופה 01/06/21 - 30/06/21:

קומה 9 ברק גיט מיסטריאל - 3 - 81016877(0x0)

| סה"כ לתשלום | מחיר לקוט"ש בא"ג | סה"כ צריכה בקוט"ש | קריאה נוכחית | קריאה קודמת | סוג צריכה | סוג תעריף |
|-------------|------------------|-------------------|--------------|-------------|-----------|--------------------------|
| | | | 30/06/21 | 01/06/21 | | פרטי חשבון עבור תאריכים: |
| ₪ 633.20 | 43.79 | 1,446.00 | 84,072.00 | 82,626.00 | פסגה | 777 |
| ₪ 50.72 | 36.65 | 138.40 | 21,087.00 | 20,948.60 | גבע | 778 |
| ₪ 107.28 | 30.60 | 350.60 | 70,263.80 | 69,913.20 | שפל | 779 |

סה"כ לדייר:

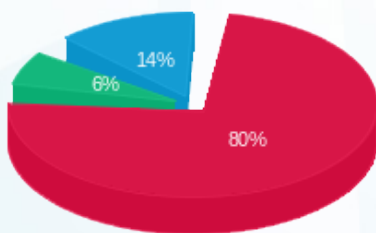
| שיא ביקוש | סה"כ | שפל | גבע | פסגה |
|-----------|----------|----------|---------|----------|
| 8.80 | 1,935.00 | 350.60 | 138.40 | 1,446.00 |
| | ₪ 791.21 | ₪ 107.28 | ₪ 50.72 | ₪ 633.20 |

סה"כ צריכה

סה"כ לתשלום

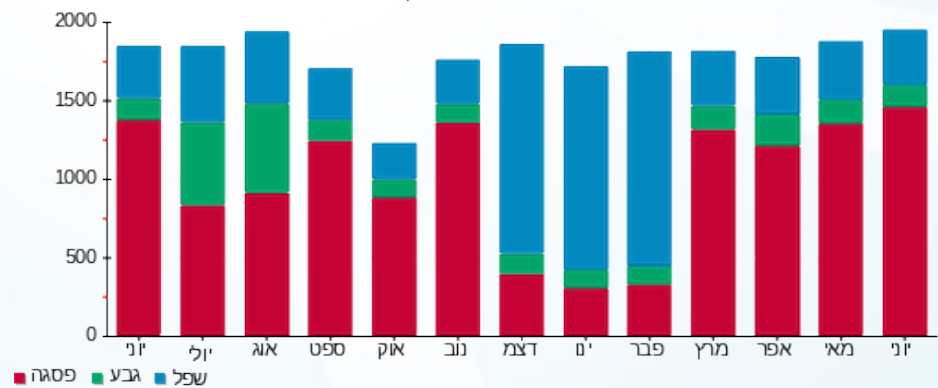
| | | |
|------------|---|---------------------|
| ₪ 211.60 | תשלום קבוע | |
| ₪ 0.00 | תשלום עבור גודל חיבור בKVA (0x0) | |
| ₪ 1,002.81 | סה"כ לתשלום | לא כולל מע"מ |

התפלגות חיוב בש"ח לפי תעו"ז



■ פסגה (₪ 633.20)
 ■ גבע (₪ 50.72)
 ■ שפל (₪ 107.28)

הסטוריית צריכה בקוט"ש



11/07/21 תאריך הפקה:
 30/06/21 תאריך קריאה נוכחית:
 01/06/21 תאריך קריאה קודמת:

שם דייר: קומה 9 טרוולפורט
 שם אתר: רמות אפי קונקורד בעמ

לקוח/ה נכבד/ה, אנו מתכבדים להגיש את חישוב צריכת החשמל לתקופה 01/06/21 - 30/06/21:

קומה 9 טרוולפורט - 2 - 81016877(0x0)

| סוג תעריף | סוג צריכה | קריאה קודמת | קריאה נוכחית | סה"כ צריכה בקוט"ש | מחיר לקוט"ש בא"ג | סה"כ לתשלום |
|--------------------------|-----------|-------------|--------------|-------------------|------------------|-------------|
| פרטי חשבון עבור תאריכים: | | | | | | |
| 777 | פסגה | 01/06/21 | 30/06/21 | 501.40 | 43.79 | 219.56 ₪ |
| 778 | גבע | 15,985.70 | 16,079.40 | 93.70 | 36.65 | 34.34 ₪ |
| 779 | שפל | 47,687.40 | 47,920.30 | 232.90 | 30.60 | 71.27 ₪ |

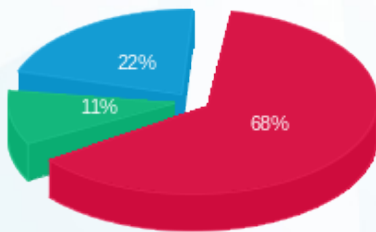
סה"כ לדייר:

| פסגה | גבע | שפל | סה"כ | שיא ביקוש |
|----------|---------|---------|----------|-----------|
| 501.40 | 93.70 | 232.90 | 828.00 | 4.90 |
| 219.56 ₪ | 34.34 ₪ | 71.27 ₪ | 325.17 ₪ | |

סה"כ צריכה
 סה"כ לתשלום

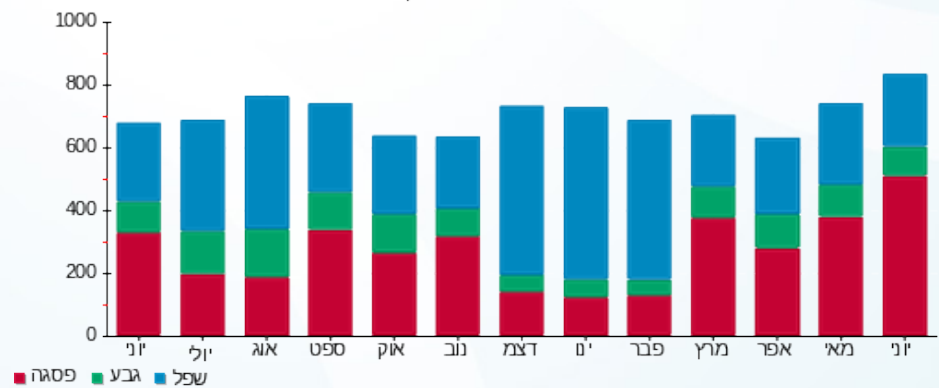
| | | |
|----------|----------------------------------|--------------|
| 211.60 ₪ | תשלום קבוע | |
| 0.00 ₪ | תשלום עבור גודל חיבור בKVA (0x0) | |
| 536.77 ₪ | סה"כ לתשלום | לא כולל מע"מ |

התפלגות חיוב בש"ח לפי תעו"ז



■ פסגה (219.56 ₪)
 ■ גבע (34.34 ₪)
 ■ שפל (71.27 ₪)

הסטוריית צריכה בקוט"ש





11/07/21 תאריך הפקה:
 30/06/21 תאריך קריאה נוכחית:
 01/06/21 תאריך קריאה קודמת:

שם דייר: קומה 9 סיגניצ'ר
 שם אתר: רמות אפי קונקורד בעמ

לקוח/ה נכבד/ה, אנו מתכבדים להגיש את חישוב צריכת החשמל לתקופה 01/06/21 - 30/06/21:

קומה 9 סיגניצ'ר - 1 - 81016877(0x0)

| סוג תעריף | סוג צריכה | קריאה קודמת | קריאה נוכחית | סה"כ צריכה בקוט"ש | מחיר לקוט"ש בא"ג | סה"כ לתשלום |
|--------------------------|-----------|-------------|--------------|-------------------|------------------|-------------|
| פרטי חשבון עבור תאריכים: | | | | | | |
| 777 | פסגה | 01/06/21 | 30/06/21 | 2,358.20 | 43.79 | 1,032.66 ₪ |
| 778 | גבע | 59,545.90 | 59,968.10 | 422.20 | 36.65 | 154.74 ₪ |
| 779 | שפל | 163,468.10 | 164,352.20 | 884.10 | 30.60 | 270.53 ₪ |

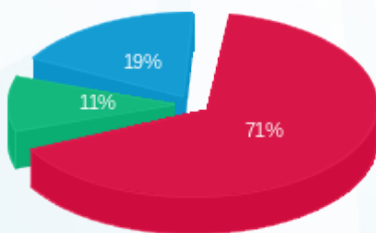
סה"כ לדייר:

| פסגה | גבע | שפל | סה"כ | שיא ביקוש |
|------------|----------|----------|------------|-----------|
| 2,358.20 | 422.20 | 884.10 | 3,664.50 | 11.40 |
| 1,032.66 ₪ | 154.74 ₪ | 270.53 ₪ | 1,457.93 ₪ | |

סה"כ צריכה
 סה"כ לתשלום

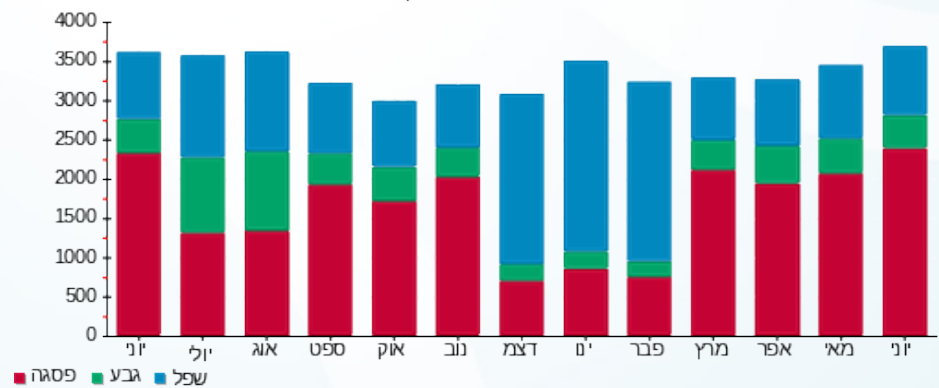
| | | |
|------------|----------------------------------|--------------|
| 211.60 ₪ | תשלום קבוע | |
| 0.00 ₪ | תשלום עבור גודל חיבור בKVA (0x0) | |
| 1,669.53 ₪ | סה"כ לתשלום | לא כולל מע"מ |

התפלגות חיוב בש"ח לפי תע"ז



■ פסגה (1,032.66 ₪)
 ■ גבע (154.74 ₪)
 ■ שפל (270.53 ₪)

הסטוריית צריכה בקוט"ש





11/07/21 תאריך הפקדה:
 30/06/21 תאריך קריאה נוכחית:
 01/06/21 תאריך קריאה קודמת:

שם דייר: קומת קרקע מסעדת סטיישן
 שם אתר: רמות אפי קונקורד בעמ

לקוח/ה נכבד/ה, אנו מתכבדים להגיש את חישוב צריכת החשמל לתקופה 01/06/21 - 30/06/21:

קומת קרקע מסעדת סטיישן - 5 - 81016893(0x0)

| סוג תעריף | סוג צריכה | קריאה קודמת | קריאה נוכחית | סה"כ צריכה בקוט"ש | מחיר לקוט"ש בא"ג | סה"כ לתשלום |
|--------------------------|-----------|-------------|--------------|-------------------|------------------|-------------|
| פרטי חשבון עבור תאריכים: | | | | | | |
| 777 | פסגה | 01/06/21 | 30/06/21 | 5,047.80 | 43.79 | 2,210.43 ₪ |
| 778 | גבע | 61,061.40 | 61,398.20 | 336.80 | 36.65 | 123.44 ₪ |
| 779 | שפל | 171,140.60 | 171,972.40 | 831.80 | 30.60 | 254.53 ₪ |

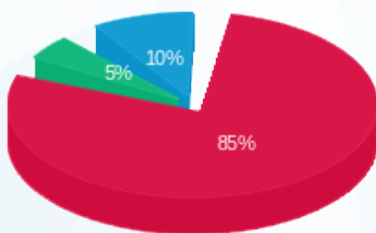
סה"כ לדייר:

| פסגה | גבע | שפל | סה"כ | שיא ביקוש |
|------------|----------|----------|------------|-----------|
| 5,047.80 | 336.80 | 831.80 | 6,216.40 | 42.40 |
| 2,210.43 ₪ | 123.44 ₪ | 254.53 ₪ | 2,588.40 ₪ | |

סה"כ צריכה
 סה"כ לתשלום

| | | |
|------------|----------------------------------|--------------|
| 211.60 ₪ | תשלום קבוע | |
| 0.00 ₪ | תשלום עבור גודל חיבור בKVA (0x0) | |
| 2,800.00 ₪ | סה"כ לתשלום | לא כולל מע"מ |

התפלגות חיוב בש"ח לפי תעו"ז



פסגה (2,210.43 ₪) 85%
 גבע (123.44 ₪) 10%
 שפל (254.53 ₪) 5%

הסטוריית צריכה בקוט"ש

