



21/07/21 תאריך הפקה:
 30/06/21 תאריך קריאה נוכחית:
 02/06/21 תאריך קריאה קודמת:

שם דייר: גלריה
 שם אתר: מרכז חדיף צפת

לקוח/ה נכבד/ה, אנו מתכבדים להגיש את חישוב צריכת החשמל לתקופה 02/06/21 - 30/06/21:

גלריה - 4 - 19051930(3x40)

סה"כ לתשלום	מחיר לקוט"ש בא"ג	סה"כ צריכה בקוט"ש	קריאה נוכחית	קריאה קודמת	סוג צריכה	סוג תעריף
			30/06/21	02/06/21		פרטי חשבון עבור תאריכים:
₪ 34.48	43.79	78.75	873.00	794.25	פסגה	777
₪ 3.99	36.65	10.90	257.90	247.00	גבע	778
₪ 8.37	30.60	27.35	1,049.25	1,021.90	שפל	779

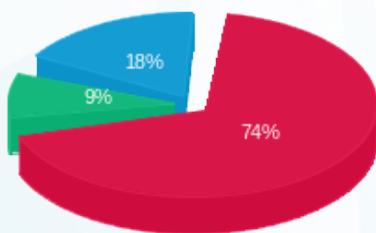
סה"כ לדייר:

שיא ביקוש	סה"כ	שפל	גבע	פסגה
2.42	117.00	27.35	10.90	78.75
	₪ 46.85	₪ 8.37	₪ 3.99	₪ 34.48

סה"כ צריכה
 סה"כ לתשלום

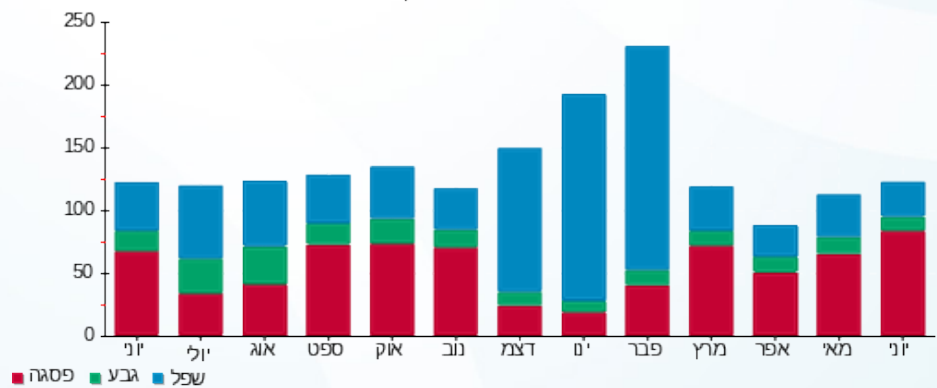
₪ 211.60	תשלום קבוע	
₪ 7.06	תשלום עבור גודל חיבור בKVA (3x40)	
₪ 265.51	סה"כ לתשלום	לא כולל מע"מ

התפלגות חיוב בש"ח לפי תעו"ז



פסגה (₪ 34.48)
 גבע (₪ 3.99)
 שפל (₪ 8.37)

הסטוריית צריכה בקוט"ש



21/07/21 תאריך הפקדה:
 30/06/21 תאריך קריאה נוכחית:
 02/06/21 תאריך קריאה קודמת:

שם דייר: חומוס אליהו
 שם אתר: מרכז חדיף צפת

לקוח/ה נכבד/ה, אנו מתכבדים להגיש את חישוב צריכת החשמל לתקופה 02/06/21 - 30/06/21:

חומוס אליהו - 2 - 19051932(3x100)

סוג תעריף	סוג צריכה	קריאה קודמת	קריאה נוכחית	סה"כ צריכה בקוט"ש	מחיר לקוט"ש בא"ג	סה"כ לתשלום
פרטי חשבון עבור תאריכים:						
777	פסגה	02/06/21	30/06/21	2,886.70	43.79	1,264.09 ₪
778	גבע	1,456.20	2,114.40	658.20	36.65	241.23 ₪
779	שפל	5,540.10	6,191.10	651.00	30.60	199.21 ₪

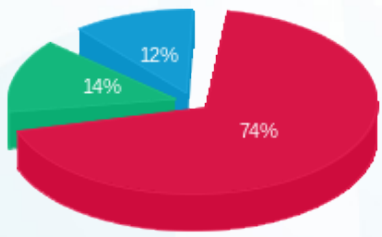
סה"כ לדייר:

פסגה	גבע	שפל	סה"כ	שיא ביקוש
2,886.70	658.20	651.00	4,195.90	22.43
1,264.09 ₪	241.23 ₪	199.21 ₪	1,704.52 ₪	

סה"כ צריכה
 סה"כ לתשלום

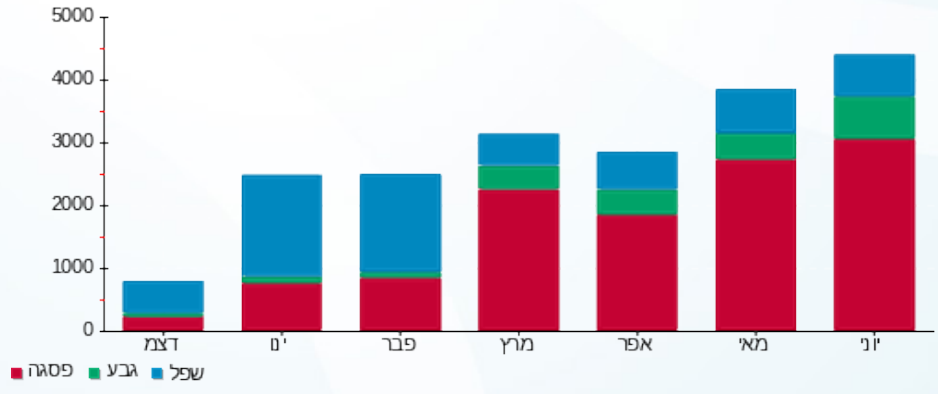
211.60 ₪	תשלום קבוע	
17.65 ₪	תשלום עבור גודל חיבור בKVA (3x100)	
1,933.77 ₪	סה"כ לתשלום	לא כולל מע"מ

התפלגות חיוב בש"ח לפי תעו"ז



פסגה (1,264.09 ₪) 74%
 גבע (241.23 ₪) 14%
 שפל (199.21 ₪) 12%

הסטוריית צריכה בקוט"ש





21/07/21 תאריך הפקה:
 30/06/21 תאריך קריאה נוכחית:
 02/06/21 תאריך קריאה קודמת:

שם דייר: לוח שרותי בית
 שם אתר: מרכז חדיף צפת

לקוח/ה נכבד/ה, אנו מתכבדים להגיש את חישוב צריכת החשמל לתקופה 02/06/21 - 30/06/21:

לוח שרותי בית - 1 - 19051932(0x0)

סה"כ לתשלום	מחיר לקוט"ש בא"ג	סה"כ צריכה בקוט"ש	קריאה נוכחית	קריאה קודמת	סוג צריכה	סוג תעריף
			30/06/21	02/06/21		פרטי חשבון עבור תאריכים:
₪ 556.94	43.79	1,271.84	8,360.80	7,088.96	פסגה	777
₪ 163.66	36.65	446.56	3,199.20	2,752.64	גבע	778
₪ 296.75	30.60	969.76	10,476.80	9,507.04	שפל	779

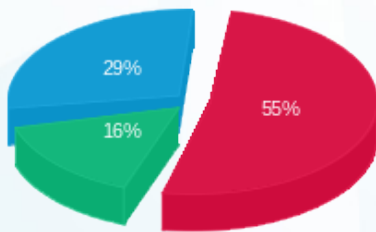
סה"כ לדייר:

שיא ביקוש	סה"כ	שפל	גבע	פסגה
6.80	2,688.16	969.76	446.56	1,271.84
	₪ 1,017.35	₪ 296.75	₪ 163.66	₪ 556.94

סה"כ צריכה
 סה"כ לתשלום

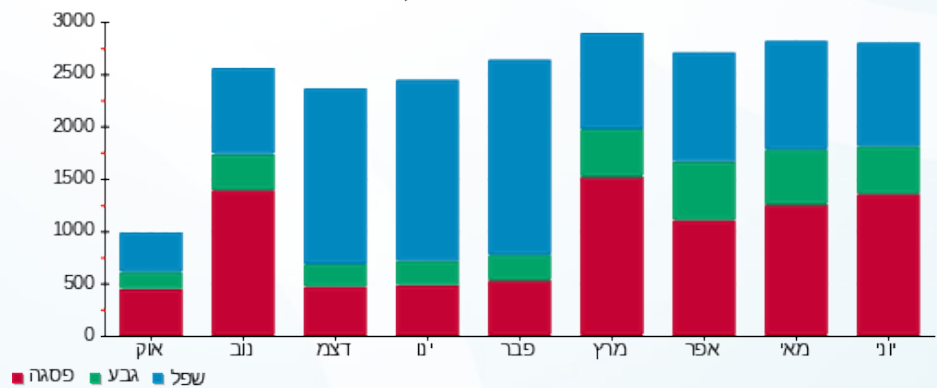
₪ 211.60	תשלום קבוע	
₪ 0.00	תשלום עבור גודל חיבור בKVA (0x0)	
₪ 1,228.95	סה"כ לתשלום	לא כולל מע"מ

התפלגות חיוב בש"ח לפי תעו"ז



■ פסגה (₪ 556.94)
 ■ גבע (₪ 163.66)
 ■ שפל (₪ 296.75)

הסטוריית צריכה בקוט"ש





21/07/21 תאריך הפקדה:
 30/06/21 תאריך קריאה נוכחית:
 02/06/21 תאריך קריאה קודמת:

שם דייר: מקס סטוק
 שם אתר: מרכז חדיף צפת

לקוח/ה נכבד/ה, אנו מתכבדים להגיש את חישוב צריכת החשמל לתקופה 02/06/21 - 30/06/21:

מקס סטוק - 3 - 19051932 (3x400)

סוג תעריף	סוג צריכה	קריאה קודמת	קריאה נוכחית	סה"כ צריכה בקוט"ש	מחיר לקוט"ש בא"ג	סה"כ לתשלום
		02/06/21	30/06/21			
777	פסגה	121,708.80	136,126.00	14,417.20	43.79	6,313.29 ₪
778	גבע	30,611.60	32,220.00	1,608.40	36.65	589.48 ₪
779	שפל	26,913.20	27,419.60	506.40	30.60	154.96 ₪

סה"כ לדייר:

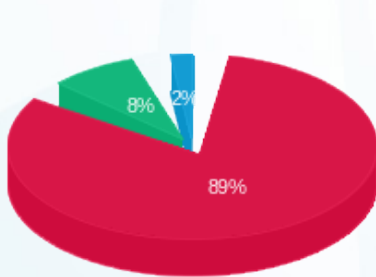
פסגה	גבע	שפל	סה"כ	שיא ביקוש
14,417.20	1,608.40	506.40	16,532.00	72.76
6,313.29 ₪	589.48 ₪	154.96 ₪	7,057.73 ₪	

סה"כ צריכה

סה"כ לתשלום

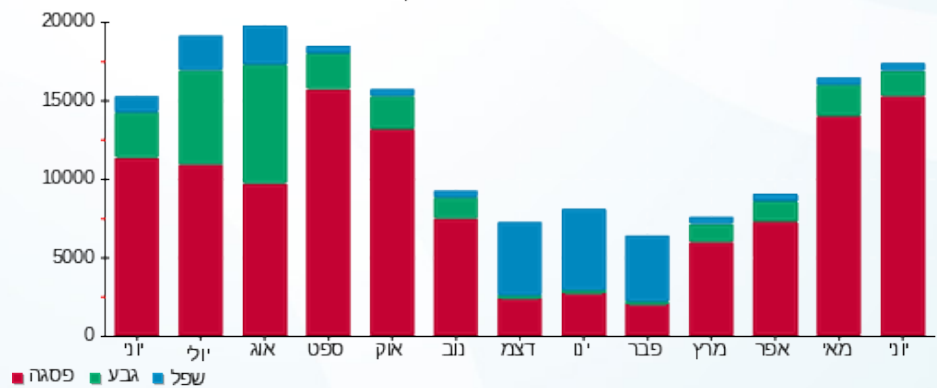
211.60 ₪	תשלום קבוע	
70.61 ₪	תשלום עבור גודל חיבור בKVA (3x400)	
7,339.94 ₪	סה"כ לתשלום	לא כולל מע"מ

התפלגות חיוב בש"ח לפי תעו"ז



פסגה (6,313.29 ₪) 89%
 גבע (589.48 ₪) 8%
 שפל (154.96 ₪) 2%

הסטוריית צריכה בקוט"ש





21/07/21 תאריך הפקה:
 30/06/21 תאריך קריאה נוכחית:
 02/06/21 תאריך קריאה קודמת:

שם דייר: מקסיקני
 שם אתר: מרכז חדיף צפת

לקוח/ה נכבד/ה, אנו מתכבדים להגיש את חישוב צריכת החשמל לתקופה 02/06/21 - 30/06/21:

מקסיקני - 1 - 19051930(3x40)

סוג תעריף	סוג צריכה	קריאה קודמת	קריאה נוכחית	סה"כ צריכה בקוט"ש	מחיר לקוט"ש בא"ג	סה"כ לתשלום
פרטי חשבון עבור תאריכים:						
777	פסגה	02/06/21	30/06/21	2,454.25	43.79	1,074.72 ₪
778	גבע	606.00	1,155.80	549.80	36.65	201.50 ₪
779	שפל	735.55	1,400.70	665.15	30.60	203.54 ₪

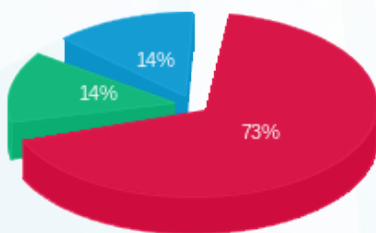
סה"כ לדייר:

פסגה	גבע	שפל	סה"כ	שיא ביקוש
2,454.25	549.80	665.15	3,669.20	20.13
1,074.72 ₪	201.50 ₪	203.54 ₪	1,479.75 ₪	

סה"כ צריכה
 סה"כ לתשלום

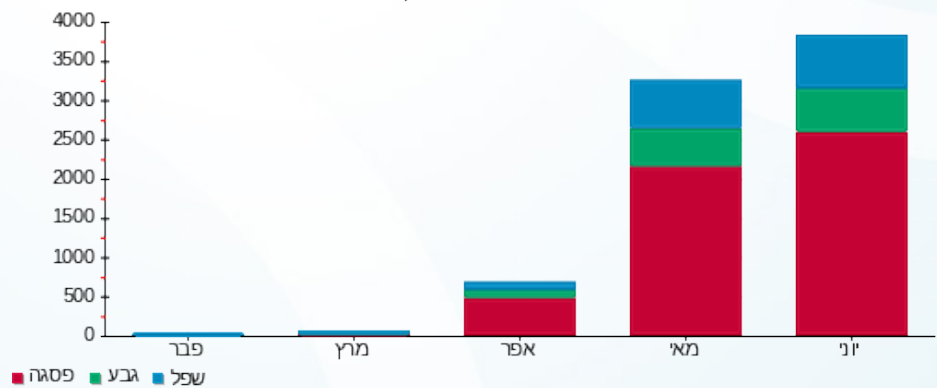
211.60 ₪	תשלום קבוע	
7.06 ₪	תשלום עבור גודל חיבור בKVA (3x40)	
1,698.41 ₪	סה"כ לתשלום	לא כולל מע"מ

התפלגות חיוב בש"ח לפי תעו"ז



■ פסגה (1,074.72 ₪)
 ■ גבע (201.50 ₪)
 ■ שפל (203.54 ₪)

הסטוריית צריכה בקוט"ש



21/07/21 תאריך הפקדה:
 30/06/21 תאריך קריאה נוכחית:
 02/06/21 תאריך קריאה קודמת:

שם דייר: משרדים
 שם אתר: מרכז חדיף צפת

לקוח/ה נכבד/ה, אנו מתכבדים להגיש את חישוב צריכת החשמל לתקופה 02/06/21 - 30/06/21:

משרדים - 4 - 19051931 (3x40)

סוג תעריף	סוג צריכה	קריאה קודמת	קריאה נוכחית	סה"כ צריכה בקוט"ש	מחיר לקוט"ש בא"ג	סה"כ לתשלום
		02/06/21	30/06/21			
777	פסגה	8,958.80	11,771.20	2,812.40	43.79	1,231.55 ₪
778	גבע	1,718.00	2,017.20	299.20	36.65	109.66 ₪
779	שפל	6,359.80	6,972.20	612.40	30.60	187.39 ₪

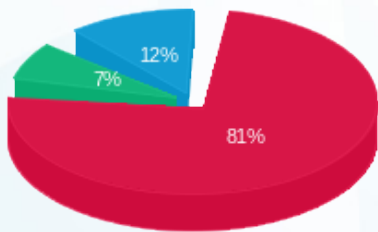
סה"כ לדייר:

פסגה	גבע	שפל	סה"כ	שיא ביקוש
2,812.40	299.20	612.40	3,724.00	27.99
1,231.55 ₪	109.66 ₪	187.39 ₪	1,528.60 ₪	

סה"כ צריכה
 סה"כ לתשלום

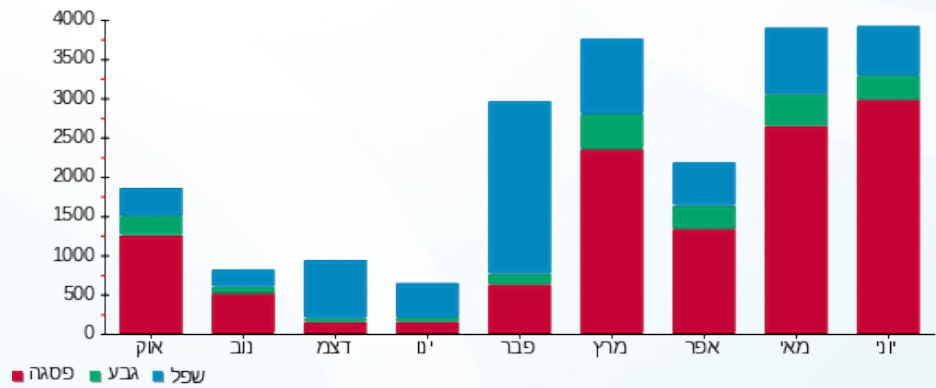
211.60 ₪	תשלום קבוע	
7.06 ₪	תשלום עבור גודל חיבור בKVA (3x40)	
1,747.26 ₪	סה"כ לתשלום	לא כולל מע"מ

התפלגות חיוב בש"ח לפי תעו"ז



פסגה (1,231.55 ₪)
 גבע (109.66 ₪)
 שפל (187.39 ₪)

הסטוריית צריכה בקוט"ש



21/07/21 תאריך הפקדה:
 30/06/21 תאריך קריאה נוכחית:
 02/06/21 תאריך קריאה קודמת:

שם דייר: פיצוחיה
 שם אתר: מרכז חדיף צפת

לקוח/ה נכבד/ה, אנו מתכבדים להגיש את חישוב צריכת החשמל לתקופה 02/06/21 - 30/06/21:

פיצוחיה - 3 - 19051930 (3x40)

סה"כ לתשלום	מחיר לקוט"ש בא"ג	סה"כ צריכה בקוט"ש	קריאה נוכחית	קריאה קודמת	סוג צריכה	סוג תעריף
			30/06/21	02/06/21	פרטי חשבון עבור תאריכים:	
₪ 1.03	43.79	2.35	49.75	47.40	פסגה	777
₪ 0.04	36.65	0.10	3.45	3.35	גבע	778
₪ 0.00	30.60	0.00	0.00	0.00	שפל	779

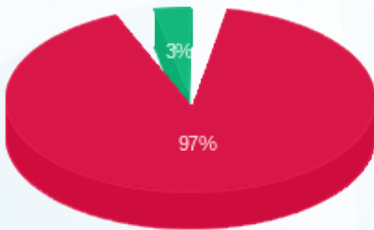
סה"כ לדיר:

שיא ביקוש	סה"כ	שפל	גבע	פסגה
97.98	2.45	0.00	0.10	2.35
	₪ 1.07	₪ 0.00	₪ 0.04	₪ 1.03

סה"כ צריכה
 סה"כ לתשלום

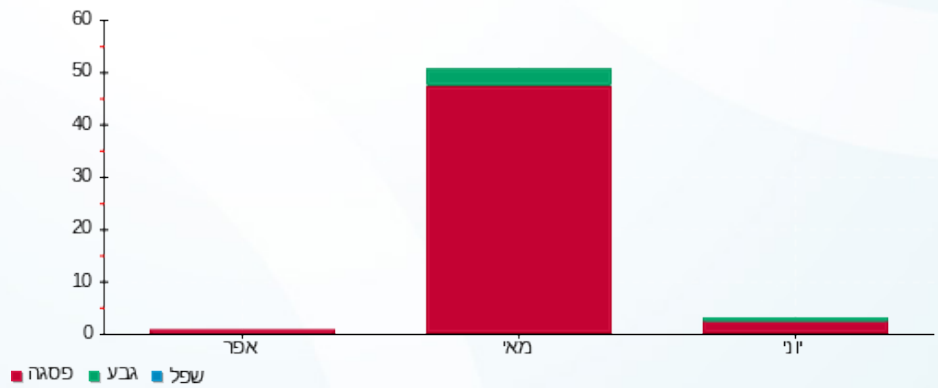
₪ 211.60	תשלום קבוע	
₪ 7.06	תשלום עבור גודל חיבור בKVA (3x40)	
₪ 219.73	סה"כ לתשלום	לא כולל מע"מ

התפלגות חיוב בש"ח לפי תעו"ז



פסגה (₪ 1.03)
 גבע (₪ 0.04)
 שפל (₪ 0.00)

הסטוריית צריכה בקוט"ש



21/07/21 תאריך הפקה:
 30/06/21 תאריך קריאה נוכחית:
 02/06/21 תאריך קריאה קודמת:

שם דייר: ציבורי לא נמדד
 שם אתר: מרכז חדיף צפת

לקוח/ה נכבד/ה, אנו מתכבדים להגיש את חישוב צריכת החשמל לתקופה 02/06/21 - 30/06/21:

מקסיקני - 1 - 19051930

סוג תעריף	סוג צריכה	קריאה קודמת	קריאה נוכחית	סה"כ צריכה בקוט"ש	מחיר לקוט"ש בא"ג	סה"כ לתשלום
פרטי חשבון עבור תאריכים:						
		02/06/21	30/06/21			
777	פסגה	2,709.85	5,164.10	-2,454.25	43.79	₪ -1,074.72
778	גבע	606.00	1,155.80	-549.80	36.65	₪ -201.50
779	שפל	735.55	1,400.70	-665.15	30.60	₪ -203.54

פיזוחיה - 3 - 19051930

סוג תעריף	סוג צריכה	קריאה קודמת	קריאה נוכחית	סה"כ צריכה בקוט"ש	מחיר לקוט"ש בא"ג	סה"כ לתשלום
פרטי חשבון עבור תאריכים:						
		02/06/21	30/06/21			
777	פסגה	47.40	49.75	-2.35	43.79	₪ -1.03
778	גבע	3.35	3.45	-0.10	36.65	₪ -0.04
779	שפל	0.00	0.00	0.00	30.60	₪ 0.00

גלריה - 4 - 19051930

סוג תעריף	סוג צריכה	קריאה קודמת	קריאה נוכחית	סה"כ צריכה בקוט"ש	מחיר לקוט"ש בא"ג	סה"כ לתשלום
פרטי חשבון עבור תאריכים:						
		02/06/21	30/06/21			
777	פסגה	794.25	873.00	-78.75	43.79	₪ -34.48
778	גבע	247.00	257.90	-10.90	36.65	₪ -3.99
779	שפל	1,021.90	1,049.25	-27.35	30.60	₪ -8.37

ראשי - 1 - 19051931

סוג תעריף	סוג צריכה	קריאה קודמת	קריאה נוכחית	סה"כ צריכה בקוט"ש	מחיר לקוט"ש בא"ג	סה"כ לתשלום
פרטי חשבון עבור תאריכים:						
		02/06/21	30/06/21			
777	פסגה	139,115.00	177,630.00	38,515.00	43.79	₪ 16,865.72
778	גבע	27,935.00	34,110.00	6,175.00	36.65	₪ 2,263.14
779	שפל	98,045.00	106,937.50	8,892.50	30.60	₪ 2,721.11


משרדים - 4 - 19051931

סוג תעריף	סוג צריכה	קריאה קודמת	קריאה נוכחית	סה"כ צריכה בקוט"ש	מחיר לקוט"ש בא"ג	סה"כ לתשלום
פרטי חשבון עבור תאריכים:						
777	פסגה	02/06/21	30/06/21	-2,812.40	43.79	1,231.55 ₪
778	גבע	1,718.00	2,017.20	-299.20	36.65	109.66 ₪
779	שפל	6,359.80	6,972.20	-612.40	30.60	187.39 ₪

שרותי בית - 1 - 19051932

סוג תעריף	סוג צריכה	קריאה קודמת	קריאה נוכחית	סה"כ צריכה בקוט"ש	מחיר לקוט"ש בא"ג	סה"כ לתשלום
פרטי חשבון עבור תאריכים:						
777	פסגה	02/06/21	30/06/21	-1,271.84	43.79	556.94 ₪
778	גבע	2,752.64	3,199.20	-446.56	36.65	163.66 ₪
779	שפל	9,507.04	10,476.80	-969.76	30.60	296.75 ₪

חומס אליהו - 2 - 19051932

סוג תעריף	סוג צריכה	קריאה קודמת	קריאה נוכחית	סה"כ צריכה בקוט"ש	מחיר לקוט"ש בא"ג	סה"כ לתשלום
פרטי חשבון עבור תאריכים:						
777	פסגה	02/06/21	30/06/21	-2,886.70	43.79	1,264.09 ₪
778	גבע	1,456.20	2,114.40	-658.20	36.65	241.23 ₪
779	שפל	5,540.10	6,191.10	-651.00	30.60	199.21 ₪

מקס - 3 - 19051932

סוג תעריף	סוג צריכה	קריאה קודמת	קריאה נוכחית	סה"כ צריכה בקוט"ש	מחיר לקוט"ש בא"ג	סה"כ לתשלום
פרטי חשבון עבור תאריכים:						
777	פסגה	02/06/21	30/06/21	-14,417.20	43.79	6,313.29 ₪
778	גבע	30,611.60	32,220.00	-1,608.40	36.65	589.48 ₪
779	שפל	26,913.20	27,419.60	-506.40	30.60	154.96 ₪

תקשוב - 4 - 19051932

סוג תעריף	סוג צריכה	קריאה קודמת	קריאה נוכחית	סה"כ צריכה בקוט"ש	מחיר לקוט"ש בא"ג	סה"כ לתשלום
פרטי חשבון עבור תאריכים:						
777	פסגה	02/06/21	30/06/21	-13,828.20	43.79	6,055.37 ₪
778	גבע	15,883.80	18,501.60	-2,617.80	36.65	959.42 ₪
779	שפל	61,579.80	67,197.60	-5,617.80	30.60	1,719.05 ₪





סה"כ לדירה:

פסגה	גבע	שפל	סה"כ	שיא ביקוש
763.31	-15.96	-157.36	589.99	213.25
₪ 334.25	₪ -5.85	₪ -48.15	₪ 280.25	

סה"כ צריכה

סה"כ לתשלום

₪ 0.00	תשלום קבוע	
₪ 280.25	סה"כ לתשלום	לא כולל מע"מ





21/07/21 תאריך הפקה:
 30/06/21 תאריך קריאה נוכחית:
 02/06/21 תאריך קריאה קודמת:

שם דייר: תקשוב
 שם אתר: מרכז חדיף צפת

לקוח/ה נכבד/ה, אנו מתכבדים להגיש את חישוב צריכת החשמל לתקופה 02/06/21 - 30/06/21:

תקשוב - 4 - 19051932 (3x400)

סוג תעריף	סוג צריכה	קריאה קודמת	קריאה נוכחית	סה"כ צריכה בקוט"ש	מחיר לקוט"ש בא"ג	סה"כ לתשלום
		02/06/21	30/06/21			
777	פסגה	64,284.60	78,112.80	13,828.20	43.79	6,055.37 ₪
778	גבע	15,883.80	18,501.60	2,617.80	36.65	959.42 ₪
779	שפל	61,579.80	67,197.60	5,617.80	30.60	1,719.05 ₪

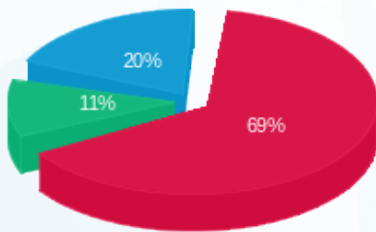
סה"כ לדייר:

פסגה	גבע	שפל	סה"כ	שיא ביקוש
13,828.20	2,617.80	5,617.80	22,063.80	91.61
6,055.37 ₪	959.42 ₪	1,719.05 ₪	8,733.84 ₪	

סה"כ צריכה
 סה"כ לתשלום

211.60 ₪	תשלום קבוע	
70.61 ₪	תשלום עבור גודל חיבור בKVA (3x400)	
9,016.05 ₪	סה"כ לתשלום	לא כולל מע"מ

התפלגות חיוב בש"ח לפי תע"ז



פסגה (6,055.37 ₪) 69%
 גבע (959.42 ₪) 11%
 שפל (1,719.05 ₪) 20%

הסטוריית צריכה בקוט"ש

