

25/07/21 תאריך הפקדה:
 30/06/21 תאריך קריאה נוכחית:
 01/05/21 תאריך קריאה קודמת:

שם דייר: אופטימוס
 שם אתר: מרכזים H5 2000 חולון

לקוח/ה נכבד/ה, אנו מתכבדים להגיש את חישוב צריכת החשמל לתקופה 01/05/21 - 30/06/21:

אופטימוס - 1 - 20004378(3x40)

| סוג תעריף | סוג צריכה | קריאה קודמת | קריאה נוכחית | סה"כ צריכה בקוט"ש | מחיר לקוט"ש בא"ג | סה"כ לתשלום |
|--------------------------|-----------|-------------|--------------|-------------------|------------------|-------------|
| פרטי חשבון עבור תאריכים: | | | | | | |
| 777 | פסגה | 01/05/21 | 30/06/21 | 752.65 | 43.79 | 329.59 ₪ |
| 778 | גבע | 132.30 | 214.00 | 81.70 | 36.65 | 29.94 ₪ |
| 779 | שפל | 1,092.47 | 1,202.00 | 109.54 | 30.60 | 33.52 ₪ |

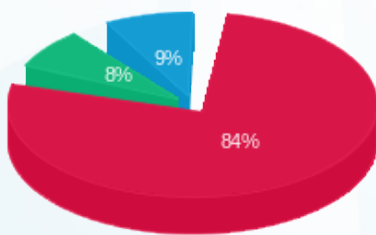
סה"כ לדייר:

| פסגה | גבע | שפל | סה"כ | שיא ביקוש |
|----------|---------|---------|----------|-----------|
| 752.65 | 81.70 | 109.54 | 943.89 | |
| 329.59 ₪ | 29.94 ₪ | 33.52 ₪ | 393.05 ₪ | |

סה"כ צריכה
 סה"כ לתשלום

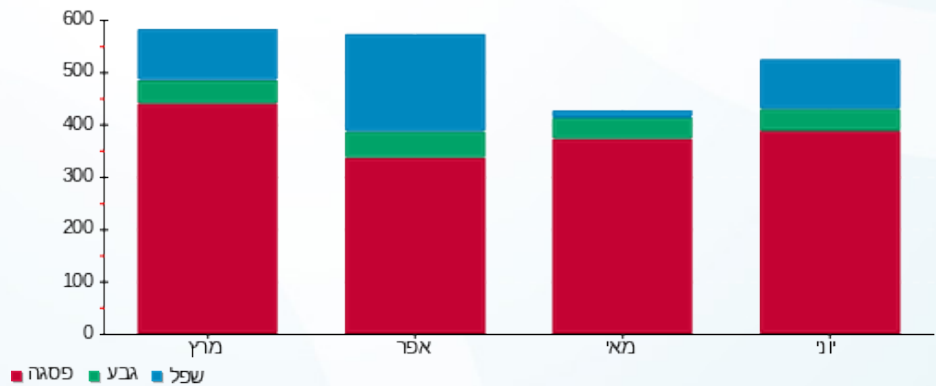
| | | |
|----------|--|---------------------|
| 211.60 ₪ | תשלום קבוע | |
| 14.85 ₪ | תשלום עבור גודל חיבור בKVA (3x40) | |
| 619.50 ₪ | סה"כ לתשלום | לא כולל מע"מ |

התפלגות חיוב בש"ח לפי תע"ז



פסגה (329.59 ₪) 84%
 גבע (29.94 ₪) 8%
 שפל (33.52 ₪) 9%

הסטוריית צריכה בקוט"ש



25/07/21 תאריך הפקה:
 30/06/21 תאריך קריאה נוכחית:
 01/05/21 תאריך קריאה קודמת:

שם דייר: אי טו אם
 שם אתר: מרכזים H5 2000 חולון

לקוח/ה נכבד/ה, אנו מתכבדים להגיש את חישוב צריכת החשמל לתקופה 01/05/21 - 30/06/21:

אי טו אם - 8 - (3x40)81018327

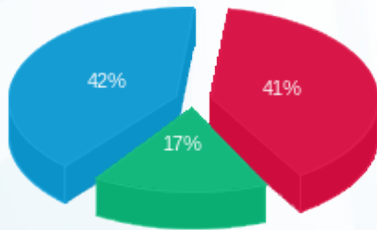
| סוג תעריף | סוג צריכה | קריאה קודמת | קריאה נוכחית | סה"כ צריכה בקוט"ש | מחיר לקוט"ש בא"ג | סה"כ לתשלום |
|--------------------------|-----------|-------------|--------------|-------------------|------------------|-------------|
| פרטי חשבון עבור תאריכים: | | 01/05/21 | 30/06/21 | | | |
| 517 | | 57,488.82 | 57,555.98 | 67.16 | 45.38 | 30.48 ₪ |

סה"כ לדייר:

| שיא ביקוש | סה"כ |
|-----------|---------|
| 0.05 | 67.16 |
| | 30.48 ₪ |

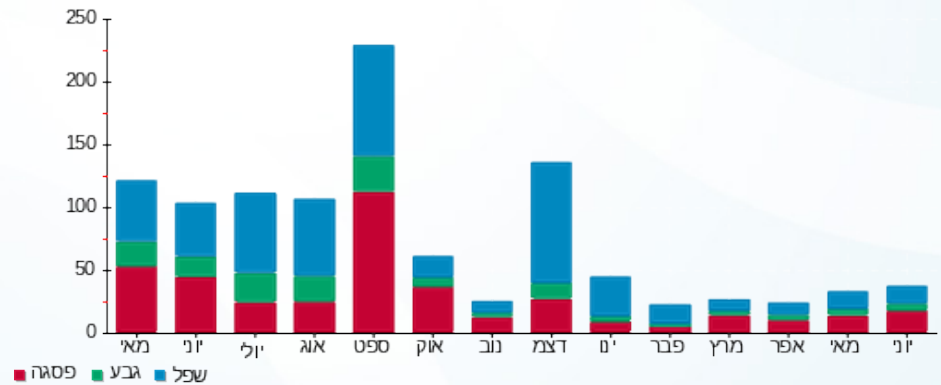
| תשלום קבוע | תשלום עבור גודל חיבור בKVA (3x40) | סה"כ לתשלום | לא כולל מע"מ |
|------------|-----------------------------------|-------------|--------------|
| 21.03 ₪ | 14.85 ₪ | 66.36 ₪ | |

התפלגות חיוב בש"ח לפי תעו"ז



פסגה (₪ 12.56)
 גבע (₪ 5.14)
 שפל (₪ 12.78)

הסטוריית צריכה בקוט"ש





25/07/21 תאריך הפקדה:
 30/06/21 תאריך קריאה נוכחית:
 01/05/21 תאריך קריאה קודמת:

שם דייר: טקמר
 שם אתר: מרכזים H5 2000 חולון

לקוח/ה נכבד/ה, אנו מתכבדים להגיש את חישוב צריכת החשמל לתקופה 01/05/21 - 30/06/21:

טקמר - 6 - 81036690 (3x250)

| סוג תעריף | סוג צריכה | קריאה קודמת | קריאה נוכחית | סה"כ צריכה בקוט"ש | מחיר לקוט"ש בא"ג | סה"כ לתשלום |
|-----------|-----------|-------------|--------------|-------------------|------------------|-------------|
| | | 01/05/21 | 30/06/21 | | | |
| 777 | פסגה | 215,841.60 | 223,079.60 | 7,238.00 | 43.79 | 3,169.52 ₪ |
| 778 | גבע | 55,357.60 | 57,074.80 | 1,717.20 | 36.65 | 629.35 ₪ |
| 779 | שפל | 164,239.60 | 167,962.40 | 3,722.80 | 30.60 | 1,139.18 ₪ |

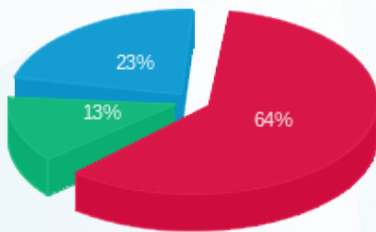
סה"כ לדייר:

| פסגה | גבע | שפל | סה"כ | שיא ביקוש |
|------------|----------|------------|------------|-----------|
| 7,238.00 | 1,717.20 | 3,722.80 | 12,678.00 | 16.00 |
| 3,169.52 ₪ | 629.35 ₪ | 1,139.18 ₪ | 4,938.05 ₪ | |

סה"כ צריכה
 סה"כ לתשלום

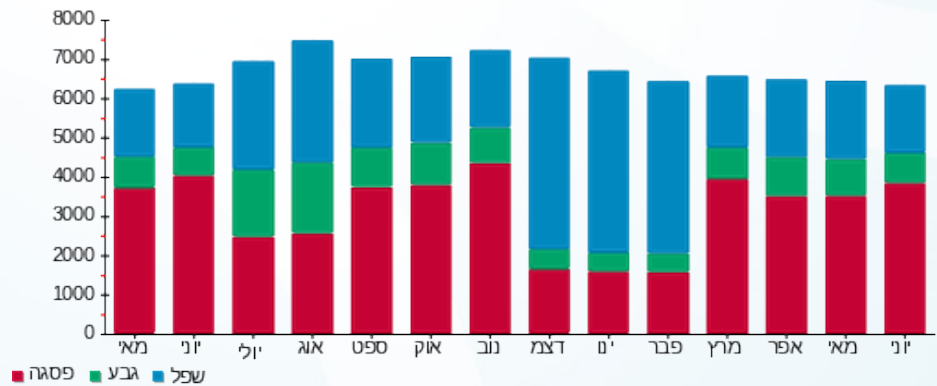
| | | |
|------------|------------------------------------|--------------|
| 211.60 ₪ | תשלום קבוע | |
| 92.83 ₪ | תשלום עבור גודל חיבור בKVA (3x250) | |
| 5,242.48 ₪ | סה"כ לתשלום | לא כולל מע"מ |

התפלגות חיוב בש"ח לפי תעו"ז



פסגה (3,169.52 ₪) 64%
 גבע (629.35 ₪) 13%
 שפל (1,139.18 ₪) 23%

הסטוריית צריכה בקוט"ש





25/07/21

תאריך הפקה:

30/06/21

תאריך קריאה נוכחית:

01/05/21

תאריך קריאה קודמת:

שם דייר: טקמר ORT
שם אתר: מרכזים H5 2000 חולון

לקוח/ה נכבד/ה, אנו מתכבדים להגיש את חישוב צריכת החשמל לתקופה 01/05/21 - 30/06/21:

טקמר 5 - (3x630)81036690 - ORT

| סה"כ לתשלום | מחיר לקוט"ש בא"ג | סה"כ צריכה בקוט"ש | קריאה נוכחית | קריאה קודמת | סוג צריכה | סוג תעריף |
|-------------|------------------|-------------------|--------------|-------------|--------------------------|-----------|
| | | | 30/06/21 | 01/05/21 | פרטי חשבון עבור תאריכים: | |
| 1,413.50 ₪ | 43.79 | 3,227.90 | 114,350.60 | 111,122.70 | פסגה | 777 |
| 151.07 ₪ | 36.65 | 412.20 | 26,139.40 | 25,727.20 | גבע | 778 |
| 171.48 ₪ | 30.60 | 560.40 | 74,292.00 | 73,731.60 | שפל | 779 |

סה"כ לדייר:

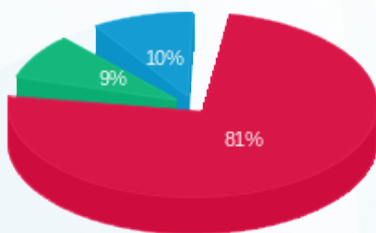
| שיא ביקוש | סה"כ | שפל | גבע | פסגה |
|-----------|------------|----------|----------|------------|
| 7.50 | 4,200.50 | 560.40 | 412.20 | 3,227.90 |
| | 1,736.05 ₪ | 171.48 ₪ | 151.07 ₪ | 1,413.50 ₪ |

סה"כ צריכה

סה"כ לתשלום

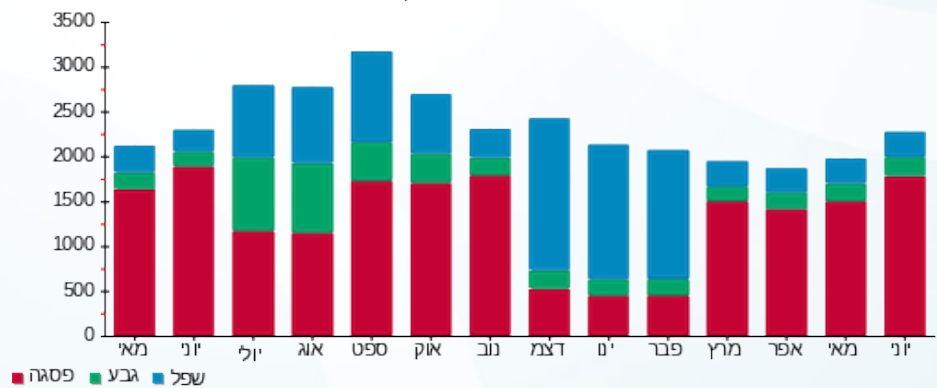
| | | |
|------------|---|---------------------|
| 211.60 ₪ | תשלום קבוע | |
| 233.93 ₪ | תשלום עבור גודל חיבור בKVA (3x630) | |
| 2,181.58 ₪ | סה"כ לתשלום | לא כולל מע"מ |

התפלגות חיוב בש"ח לפי תע"ז



- פסגה (1,413.50 ₪)
- גבע (151.07 ₪)
- שפל (171.48 ₪)

הסטוריית צריכה בקוט"ש





25/07/21 תאריך הפקה:
 30/06/21 תאריך קריאה נוכחית:
 01/05/21 תאריך קריאה קודמת:

שם דייר: כנען סנטר בעמ
 שם אתר: מרכזים H5 2000 חולון

לקוח/ה נכבד/ה, אנו מתכבדים להגיש את חישוב צריכת החשמל לתקופה 01/05/21 - 30/06/21:

כנען סנטר בעמ - 8 - 081036690(0x0)

| סוג תעריף | סוג צריכה | קריאה קודמת | קריאה נוכחית | סה"כ צריכה בקוט"ש | מחיר לקוט"ש בא"ג | סה"כ לתשלום |
|--------------------------|-----------|-------------|--------------|-------------------|------------------|-------------|
| פרטי חשבון עבור תאריכים: | | | | | | |
| 777 | פסגה | 01/05/21 | 30/06/21 | 1,781.60 | 43.79 | 780.16 ₪ |
| 778 | גבע | 12,507.20 | 12,760.20 | 253.00 | 36.65 | 92.72 ₪ |
| 779 | שפל | 52,070.20 | 52,675.40 | 605.20 | 30.60 | 185.19 ₪ |

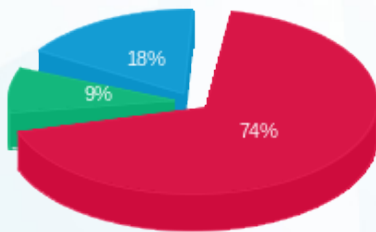
סה"כ לדייר:

| פסגה | גבע | שפל | סה"כ | שיא ביקוש |
|----------|---------|----------|------------|-----------|
| 1,781.60 | 253.00 | 605.20 | 2,639.80 | 5.00 |
| 780.16 ₪ | 92.72 ₪ | 185.19 ₪ | 1,058.08 ₪ | |

סה"כ צריכה
 סה"כ לתשלום

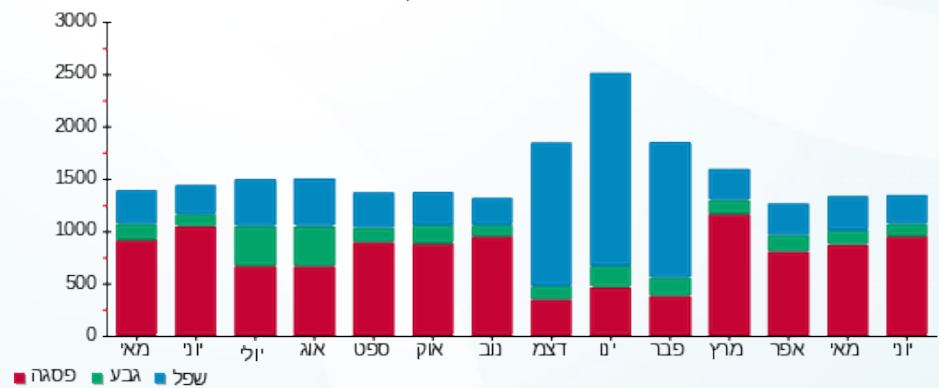
| | | |
|------------|----------------------------------|--------------|
| 211.60 ₪ | תשלום קבוע | |
| 0.00 ₪ | תשלום עבור גודל חיבור בKVA (0x0) | |
| 1,269.68 ₪ | סה"כ לתשלום | לא כולל מע"מ |

התפלגות חיוב בש"ח לפי תעו"ז



■ פסגה (780.16 ₪)
 ■ גבע (92.72 ₪)
 ■ שפל (185.19 ₪)

הסטוריית צריכה בקוט"ש





25/07/21 תאריך הפקה:
 30/06/21 תאריך קריאה נוכחית:
 01/05/21 תאריך קריאה קודמת:

שם דייר: לוח ציבורי אוורור ק.ח. 2
 שם אתר: מרכזים H5 2000 חולון

לקוח/ה נכבד/ה, אנו מתכבדים להגיש את חישוב צריכת החשמל לתקופה 01/05/21 - 30/06/21:

לוח ציבורי אוורור ק.ח. 1 - 2 - 81037905(0x0)

| סה"כ לתשלום | מחיר לקוט"ש בא"ג | סה"כ צריכה בקוט"ש | קריאה נוכחית | קריאה קודמת | סוג צריכה | סוג תעריף |
|-------------|------------------|-------------------|--------------|-------------|-----------|--------------------------|
| | | | 30/06/21 | 01/05/21 | | פרטי חשבון עבור תאריכים: |
| ₪ 63.76 | 43.79 | 145.60 | 741.75 | 596.15 | פסגה | 777 |
| ₪ 29.25 | 36.65 | 79.80 | 261.15 | 181.35 | גבע | 778 |
| ₪ 54.73 | 30.60 | 178.85 | 834.35 | 655.50 | שפל | 779 |

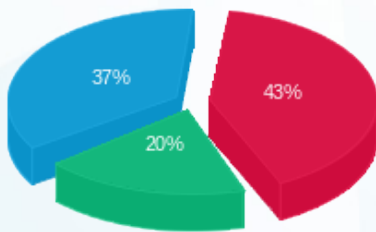
סה"כ לדייר:

| שיא ביקוש | סה"כ | שפל | גבע | פסגה |
|-----------|----------|---------|---------|---------|
| 0.95 | 404.25 | 178.85 | 79.80 | 145.60 |
| | ₪ 147.73 | ₪ 54.73 | ₪ 29.25 | ₪ 63.76 |

סה"כ צריכה
 סה"כ לתשלום

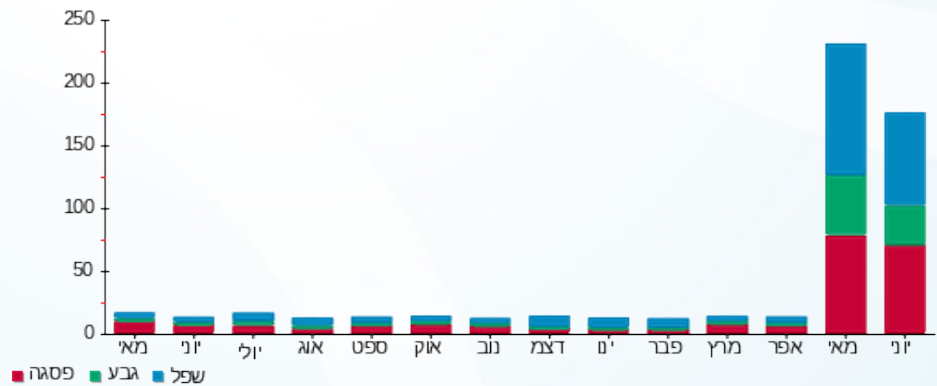
| | | |
|----------|---|---------------------|
| ₪ 211.60 | תשלום קבוע | |
| ₪ 0.00 | תשלום עבור גודל חיבור בKVA (0x0) | |
| ₪ 359.33 | סה"כ לתשלום | לא כולל מע"מ |

התפלגות חיוב בש"ח לפי תעו"ז



פסגה (₪ 63.76) ■
 גבע (₪ 29.25) ■
 שפל (₪ 54.73) ■

הסטוריית צריכה בקוט"ש



25/07/21 תאריך הפקה:
 30/06/21 תאריך קריאה נוכחית:
 01/05/21 תאריך קריאה קודמת:

שם דייר: לוח ציבורי בציר 1 ק. 0 מקלט
 שם אתר: מרכזים H5 2000 חולון

לקוח/ה נכבד/ה, אנו מתכבדים להגיש את חישוב צריכת החשמל לתקופה 01/05/21 - 30/06/21:

לוח ציבורי בציר 1 ק. 0 מקלט - 6 - 81037905(0x0)

| סוג תעריף | סוג צריכה | קריאה קודמת | קריאה נוכחית | סה"כ צריכה בקוט"ש | מחיר לקוט"ש בא"ג | סה"כ לתשלום |
|--------------------------|-----------|-------------|--------------|-------------------|------------------|-------------|
| פרטי חשבון עבור תאריכים: | | | | | | |
| 777 | פסגה | 01/05/21 | 30/06/21 | 370.30 | 43.79 | 162.15 ₪ |
| 778 | גבע | 3,678.70 | 3,814.80 | 136.10 | 36.65 | 49.88 ₪ |
| 779 | שפל | 12,852.80 | 13,189.10 | 336.30 | 30.60 | 102.91 ₪ |

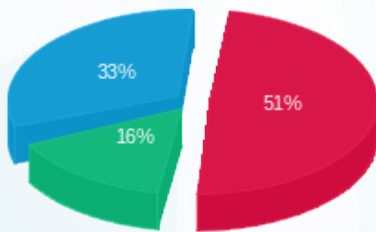
סה"כ לדייר:

| פסגה | גבע | שפל | סה"כ | שיא ביקוש |
|----------|---------|----------|----------|-----------|
| 370.30 | 136.10 | 336.30 | 842.70 | 1.60 |
| 162.15 ₪ | 49.88 ₪ | 102.91 ₪ | 314.94 ₪ | |

סה"כ צריכה
 סה"כ לתשלום

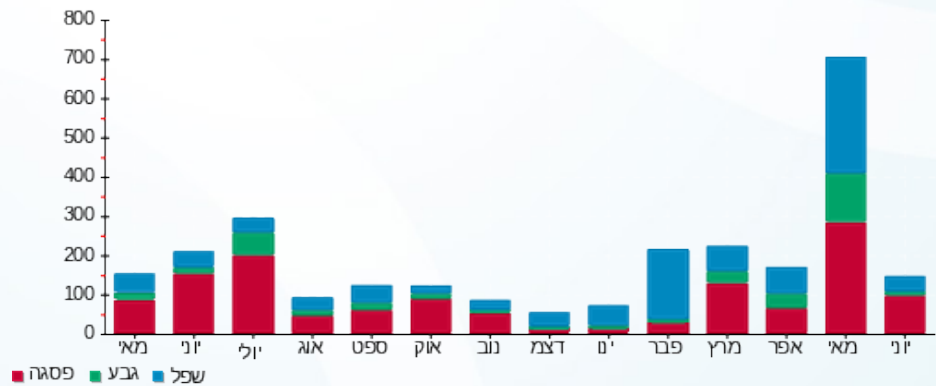
| | | |
|----------|---|---------------------|
| 211.60 ₪ | תשלום קבוע | |
| 0.00 ₪ | תשלום עבור גודל חיבור בKVA (0x0) | |
| 526.54 ₪ | סה"כ לתשלום | לא כולל מע"מ |

התפלגות חיוב בש"ח לפי תעו"ז



■ פסגה (162.15 ₪)
 ■ גבע (49.88 ₪)
 ■ שפל (102.91 ₪)

הסטוריית צריכה בקוט"ש



25/07/21 תאריך הפקה:
 30/06/21 תאריך קריאה נוכחית:
 01/05/21 תאריך קריאה קודמת:

שם דייר: לוח ציבורי מ"א בצד ד מרתף
 שם אתר: מרכזים H5 2000 חולון

לקוח/ה נכבד/ה, אנו מתכבדים להגיש את חישוב צריכת החשמל לתקופה 01/05/21 - 30/06/21:

לוח ציבורי מ"א בצד ד מרתף - 5 - 81037905(0x0)

| סוג תעריף | סוג צריכה | קריאה קודמת | קריאה נוכחית | סה"כ צריכה בקוט"ש | מחיר לקוט"ש בא"ג | סה"כ לתשלום |
|--------------------------|-----------|-------------|--------------|-------------------|------------------|-------------|
| פרטי חשבון עבור תאריכים: | | | | | | |
| 777 | פסגה | 01/05/21 | 30/06/21 | 159.00 | 43.79 | 69.63 ₪ |
| 778 | גבע | 1,357.70 | 1,381.40 | 23.70 | 36.65 | 8.69 ₪ |
| 779 | שפל | 3,763.20 | 3,811.20 | 48.00 | 30.60 | 14.69 ₪ |

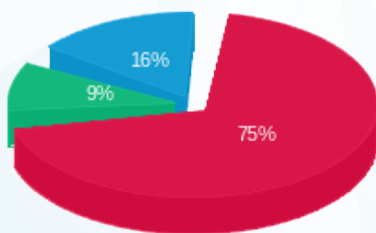
סה"כ לדייר:

| פסגה | גבע | שפל | סה"כ | שיא ביקוש |
|---------|--------|---------|---------|-----------|
| 159.00 | 23.70 | 48.00 | 230.70 | 4.40 |
| ₪ 69.63 | ₪ 8.69 | ₪ 14.69 | ₪ 93.00 | |

סה"כ צריכה
 סה"כ לתשלום

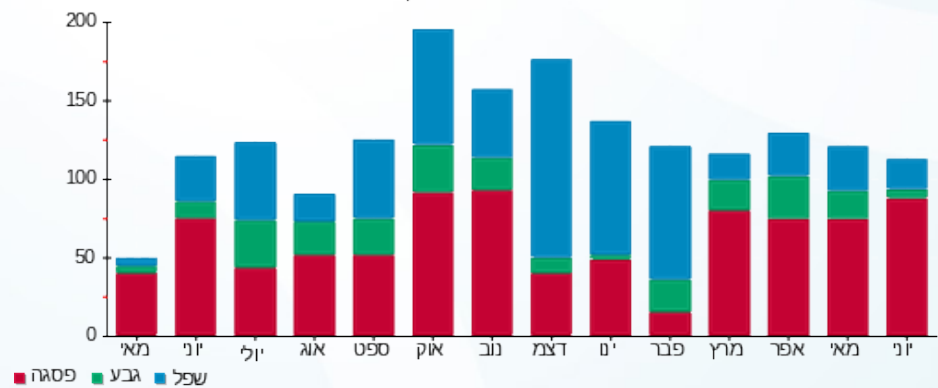
| | | |
|----------|---|---------------------|
| 211.60 ₪ | תשלום קבוע | |
| 0.00 ₪ | תשלום עבור גודל חיבור בKVA (0x0) | |
| 304.60 ₪ | סה"כ לתשלום | לא כולל מע"מ |

התפלגות חיוב בש"ח לפי תע"ז



■ פסגה (₪ 69.63)
 ■ גבע (₪ 8.69)
 ■ שפל (₪ 14.69)

הסטוריית צריכה בקוט"ש





25/07/21 תאריך הפקה:
 30/06/21 תאריך קריאה נוכחית:
 01/05/21 תאריך קריאה קודמת:

שם דייר: לוח ציבורי תאורה ציר ב ק.ח 2
 שם אתר: מרכזים H5 2000 חולון

לקוח/ה נכבד/ה, אנו מתכבדים להגיש את חישוב צריכת החשמל לתקופה 01/05/21 - 30/06/21:

לוח ציבורי תאורה ציר ב ק.ח 2 - 3 - 81037905(0x0)

| סוג תעריף | סוג צריכה | קריאה קודמת | קריאה נוכחית | סה"כ צריכה בקוט"ש | מחיר לקוט"ש בא"ג | סה"כ לתשלום |
|-----------|-----------|-------------|--------------|-------------------|------------------|-------------|
| | | 01/05/21 | 30/06/21 | | | |
| 777 | פסגה | 102,541.50 | 105,623.10 | 3,081.60 | 43.79 | 1,349.43 ₪ |
| 778 | גבע | 49,009.40 | 50,194.80 | 1,185.40 | 36.65 | 434.45 ₪ |
| 779 | שפל | 150,051.90 | 153,167.50 | 3,115.60 | 30.60 | 953.37 ₪ |

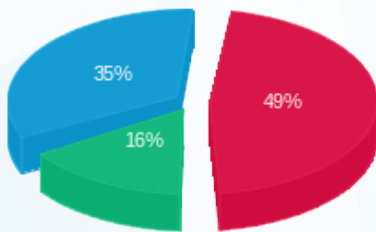
סה"כ לדייר:

| פסגה | גבע | שפל | סה"כ | שיא ביקוש |
|------------|----------|----------|------------|-----------|
| 3,081.60 | 1,185.40 | 3,115.60 | 7,382.60 | 7.70 |
| 1,349.43 ₪ | 434.45 ₪ | 953.37 ₪ | 2,737.26 ₪ | |

סה"כ צריכה
 סה"כ לתשלום

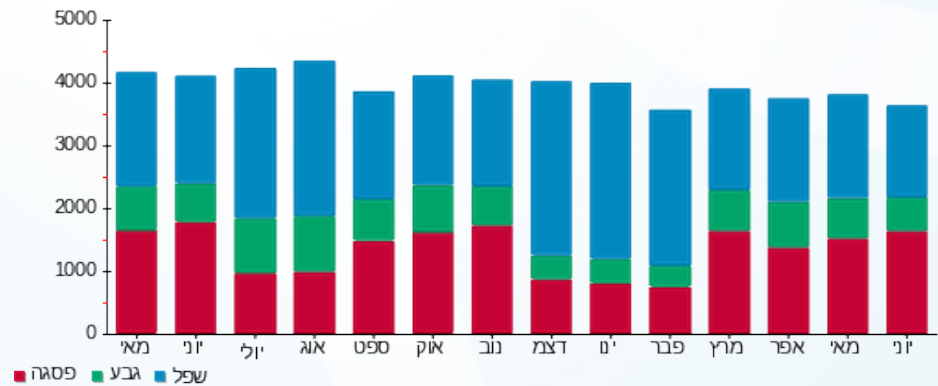
| | | |
|------------|-----------------------------------|--------------|
| 211.60 ₪ | תשלום קבוע | |
| 0.00 ₪ | תשלום עבור גודל חיבור ב KVA (0x0) | |
| 2,948.86 ₪ | סה"כ לתשלום | לא כולל מע"מ |

התפלגות חיוב בש"ח לפי תעו"ז



■ פסגה (1,349.43 ₪)
 ■ גבע (434.45 ₪)
 ■ שפל (953.37 ₪)

הסטוריית צריכה בקוט"ש





25/07/21 תאריך הפקדה:
 30/06/21 תאריך קריאה נוכחית:
 01/05/21 תאריך קריאה קודמת:

שם דייר: לוח ציבורי תאורה ראשי מרתף
 שם אתר: מרכזים H5 2000 חולון

לקוח/ה נכבד/ה, אנו מתכבדים להגיש את חישוב צריכת החשמל לתקופה 01/05/21 - 30/06/21:

לוח ציבורי תאורה ראשי מרתף - 2 - 81037905(0x0)

| סה"כ לתשלום | מחיר לקוט"ש בא"ג | סה"כ צריכה בקוט"ש | קריאה נוכחית | קריאה קודמת | סוג צריכה | סוג תעריף |
|-------------|------------------|-------------------|--------------|-------------|-----------|--------------------------|
| | | | 30/06/21 | 01/05/21 | | פרטי חשבון עבור תאריכים: |
| ₪ 330.33 | 43.79 | 754.35 | 34,574.40 | 33,820.05 | פסגה | 777 |
| ₪ 116.27 | 36.65 | 317.25 | 15,964.35 | 15,647.10 | גבע | 778 |
| ₪ 247.13 | 30.60 | 807.60 | 52,513.85 | 51,706.25 | שפל | 779 |

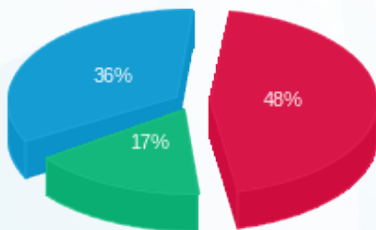
סה"כ לדייר:

| שיא ביקוש | סה"כ | שפל | גבע | פסגה |
|-----------|----------|----------|----------|----------|
| 1.85 | 1,879.20 | 807.60 | 317.25 | 754.35 |
| | ₪ 693.73 | ₪ 247.13 | ₪ 116.27 | ₪ 330.33 |

סה"כ צריכה
 סה"כ לתשלום

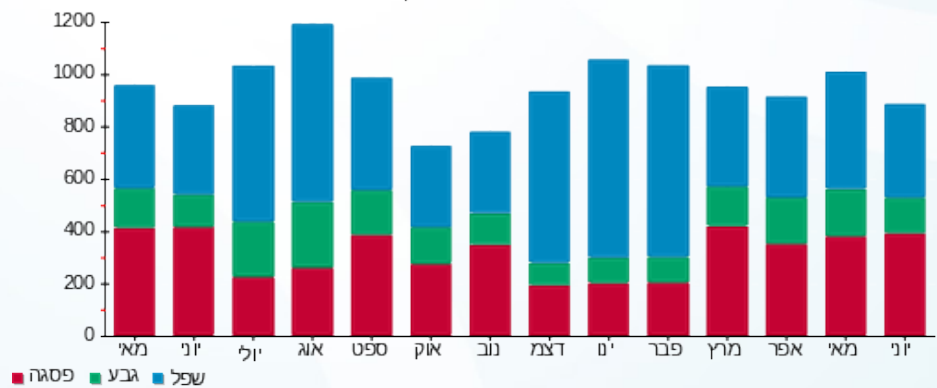
| | | |
|----------|---|---------------------|
| ₪ 211.60 | תשלום קבוע | |
| ₪ 0.00 | תשלום עבור גודל חיבור בKVA (0x0) | |
| ₪ 905.33 | סה"כ לתשלום | לא כולל מע"מ |

התפלגות חיוב בש"ח לפי תעו"ז



■ פסגה (₪ 330.33)
 ■ גבע (₪ 116.27)
 ■ שפל (₪ 247.13)

הסטוריית צריכה בקוט"ש





25/07/21 תאריך הפקה:
 30/06/21 תאריך קריאה נוכחית:
 01/05/21 תאריך קריאה קודמת:

שם דייר: ליאקום
 שם אתר: מרכזים H5 2000 חולון

לקוח/ה נכבד/ה, אנו מתכבדים להגיש את חישוב צריכת החשמל לתקופה 01/05/21 - 30/06/21:

ליאקום - 5 - 81022527 (3x160)

| סוג תעריף | סוג צריכה | קריאה קודמת | קריאה נוכחית | סה"כ צריכה בקוט"ש | מחיר לקוט"ש בא"ג | סה"כ לתשלום |
|--------------------------|-----------|-------------|--------------|-------------------|------------------|-------------|
| פרטי חשבון עבור תאריכים: | | | | | | |
| 777 | פסגה | 01/05/21 | 30/06/21 | 4,723.60 | 43.79 | 2,068.46 ₪ |
| 778 | גבע | 64,319.00 | 65,373.60 | 1,054.60 | 36.65 | 386.51 ₪ |
| 779 | שפל | 199,498.80 | 202,106.60 | 2,607.80 | 30.60 | 797.99 ₪ |

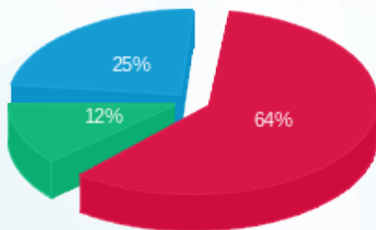
סה"כ לדייר:

| פסגה | גבע | שפל | סה"כ | שיא ביקוש |
|------------|----------|----------|------------|-----------|
| 4,723.60 | 1,054.60 | 2,607.80 | 8,386.00 | 11.80 |
| 2,068.46 ₪ | 386.51 ₪ | 797.99 ₪ | 3,252.96 ₪ | |

סה"כ צריכה
 סה"כ לתשלום

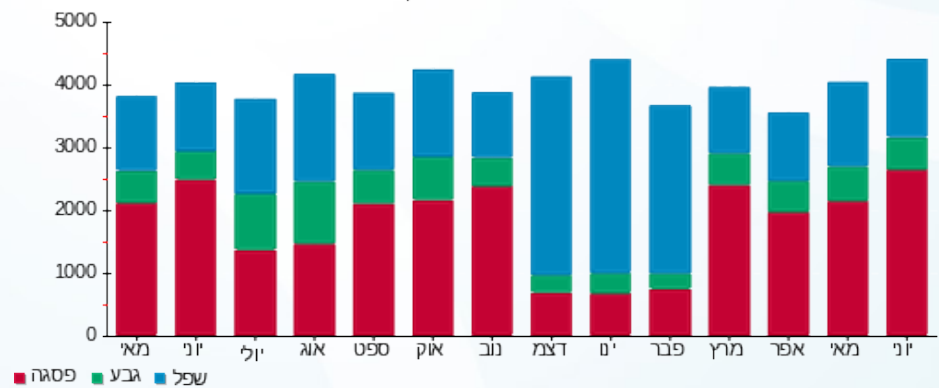
| | | |
|------------|------------------------------------|--------------|
| 211.60 ₪ | תשלום קבוע | |
| 59.41 ₪ | תשלום עבור גודל חיבור בKVA (3x160) | |
| 3,523.97 ₪ | סה"כ לתשלום | לא כולל מע"מ |

התפלגות חיוב בש"ח לפי תעו"ז



■ פסגה (2,068.46 ₪)
 ■ גבע (386.51 ₪)
 ■ שפל (797.99 ₪)

הסטוריית צריכה בקוט"ש





25/07/21 תאריך הפקה:
 30/06/21 תאריך קריאה נוכחית:
 01/05/21 תאריך קריאה קודמת:

שם דייר: מ"א 1 (מניה לצורך מעקב)
 שם אתר: מרכזים H5 2000 חולון

לקוח/ה נכבד/ה, אנו מתכבדים להגיש את חישוב צריכת החשמל לתקופה 01/05/21 - 30/06/21:

מ"א 1 (מניה לצורך מעקב) - 7 - 81029751(0x0)

| סוג תעריף | סוג צריכה | קריאה קודמת | קריאה נוכחית | סה"כ צריכה בקוט"ש | מחיר לקוט"ש בא"ג | סה"כ לתשלום |
|-----------|-----------|--------------|--------------|-------------------|------------------|-------------|
| | | 01/05/21 | 30/06/21 | | | |
| 777 | פסגה | 2,804,200.80 | 2,932,152.00 | 127,951.20 | 43.79 | 56,029.83 ₪ |
| 778 | גבע | 696,050.40 | 708,244.80 | 12,194.40 | 36.65 | 4,469.25 ₪ |
| 779 | שפל | 833,668.80 | 835,924.80 | 2,256.00 | 30.60 | 690.34 ₪ |

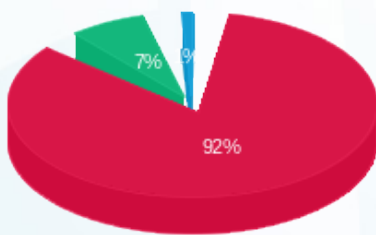
סה"כ לדייר:

| פסגה | גבע | שפל | סה"כ | שיא ביקוש |
|-------------|------------|----------|-------------|-----------|
| 127,951.20 | 12,194.40 | 2,256.00 | 142,401.60 | 360.00 |
| ₪ 56,029.83 | ₪ 4,469.25 | ₪ 690.34 | ₪ 61,189.41 | |

סה"כ צריכה
 סה"כ לתשלום

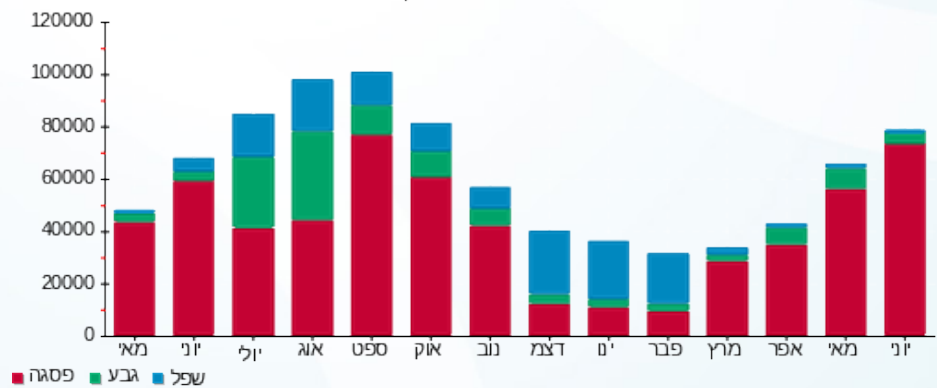
| | | |
|-------------|----------------------------------|--------------|
| 211.60 ₪ | תשלום קבוע | |
| 0.00 ₪ | תשלום עבור גודל חיבור בKVA (0x0) | |
| 61,401.01 ₪ | סה"כ לתשלום | לא כולל מע"מ |

התפלגות חיוב בש"ח לפי תעו"ז



פסגה (56,029.83 ₪) 92%
 גבע (4,469.25 ₪) 7%
 שפל (690.34 ₪) 1%

הסטוריית צריכה בקוט"ש





25/07/21 תאריך הפקה:
 30/06/21 תאריך קריאה נוכחית:
 01/05/21 תאריך קריאה קודמת:

שם דייר: מ"א 2 (מניה לצורך מעקב)
 שם אתר: מרכזים H5 2000 חולון

לקוח/ה נכבד/ה, אנו מתכבדים להגיש את חישוב צריכת החשמל לתקופה 01/05/21 - 30/06/21:

מ"א 2 (מניה לצורך מעקב) - 8 - 81029751(0x0)

| סוג תעריף | סוג צריכה | קריאה קודמת | קריאה נוכחית | סה"כ צריכה בקוט"ש | מחיר לקוט"ש בא"ג | סה"כ לתשלום |
|--------------------------|-----------|-------------|--------------|-------------------|------------------|-------------|
| פרטי חשבון עבור תאריכים: | | | | | | |
| 777 | פסגה | 01/05/21 | 30/06/21 | 17,986.80 | 43.79 | 7,876.42 ₪ |
| 778 | גבע | 102,915.60 | 105,801.60 | 2,886.00 | 36.65 | 1,057.72 ₪ |
| 779 | שפל | 169,508.40 | 169,874.40 | 366.00 | 30.60 | 112.00 ₪ |

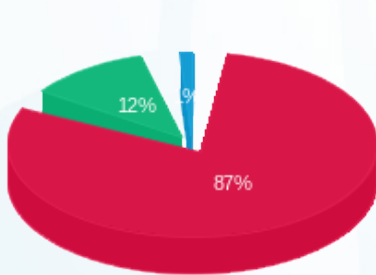
סה"כ לדייר:

| פסגה | גבע | שפל | סה"כ | שיא ביקוש |
|------------|------------|----------|------------|-----------|
| 17,986.80 | 2,886.00 | 366.00 | 21,238.80 | 32.40 |
| 7,876.42 ₪ | 1,057.72 ₪ | 112.00 ₪ | 9,046.13 ₪ | |

סה"כ צריכה
 סה"כ לתשלום

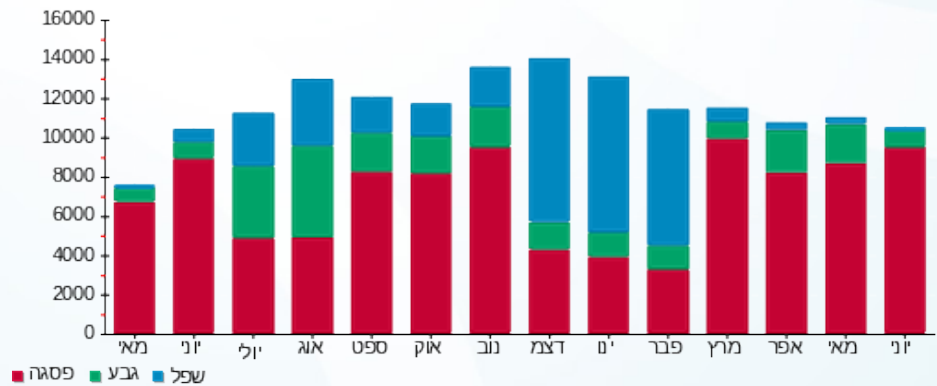
| | | |
|------------|----------------------------------|--------------|
| 211.60 ₪ | תשלום קבוע | |
| 0.00 ₪ | תשלום עבור גודל חיבור בKVA (0x0) | |
| 9,257.73 ₪ | סה"כ לתשלום | לא כולל מע"מ |

התפלגות חיוב בש"ח לפי תעו"ז



■ פסגה (7,876.42 ₪)
 ■ גבע (1,057.72 ₪)
 ■ שפל (112.00 ₪)

הסטוריית צריכה בקוט"ש



■ פסגה ■ גבע ■ שפל



25/07/21 תאריך הפקה:
 30/06/21 תאריך קריאה נוכחית:
 01/05/21 תאריך קריאה קודמת:

שם דייר: מנשה דוד
 שם אתר: מרכזים H5 2000 חולון

לקוח/ה נכבד/ה, אנו מתכבדים להגיש את חישוב צריכת החשמל לתקופה 01/05/21 - 30/06/21:

מנשה דוד - 6 - 81018327(3x40)

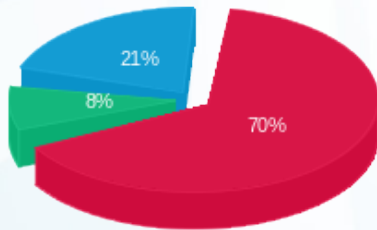
| סוג תעריף | סוג צריכה | קריאה קודמת | קריאה נוכחית | סה"כ צריכה בקוט"ש | מחיר לקוט"ש בא"ג | סה"כ לתשלום |
|--------------------------|-----------|-------------|--------------|-------------------|------------------|-------------|
| פרטי חשבון עבור תאריכים: | | 01/05/21 | 30/06/21 | | | |
| 517 | | 37,924.10 | 38,330.36 | 406.26 | 45.38 | 184.36 ₪ |

סה"כ לדייר:

| סה"כ | שיא ביקוש |
|----------|-----------|
| 406.26 | 0.87 |
| 184.36 ₪ | |

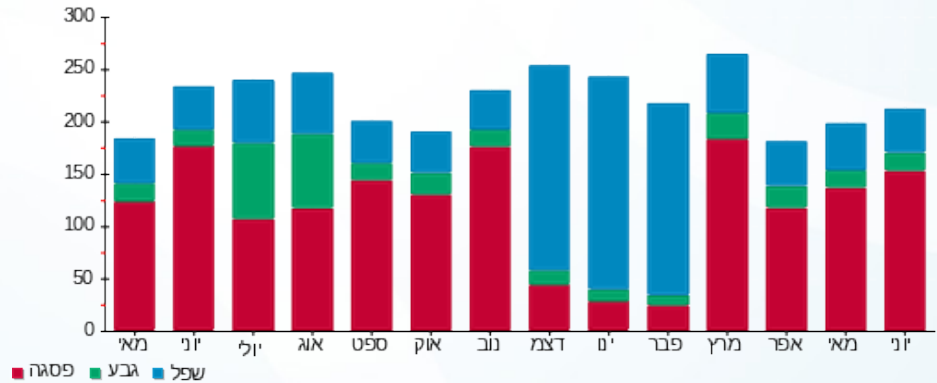
| | | |
|----------|-----------------------------------|--------------|
| 21.03 ₪ | תשלום קבוע | |
| 14.85 ₪ | תשלום עבור גודל חיבור בKVA (3x40) | |
| 220.24 ₪ | סה"כ לתשלום | לא כולל מע"מ |

התפלגות חיוב בש"ח לפי תעו"ז



פסגה (129.29 ₪) ■
 גבע (15.62 ₪) ■
 שפל (39.46 ₪) ■

הסטוריית צריכה בקוט"ש



25/07/21 תאריך הפקה:
 30/06/21 תאריך קריאה נוכחית:
 01/05/21 תאריך קריאה קודמת:

שם דייר: מס הכנסה 1
 שם אתר: מרכזים H5 2000 חולון

לקוח/ה נכבד/ה, אנו מתכבדים להגיש את חישוב צריכת החשמל לתקופה 01/05/21 - 30/06/21:

מס הכנסה 1 - 6 - 81022527 (3x160)

| סוג תעריף | סוג צריכה | קריאה קודמת | קריאה נוכחית | סה"כ צריכה בקוט"ש | מחיר לקוט"ש בא"ג | סה"כ לתשלום |
|-----------|-----------|-------------|--------------|-------------------|--------------------------|-------------|
| | | | 30/06/21 | 01/05/21 | פרטי חשבון עבור תאריכים: | |
| 777 | פסגה | 304,090.20 | 310,309.60 | 6,219.40 | 43.79 | 2,723.48 ₪ |
| 778 | גבע | 100,732.00 | 101,887.00 | 1,155.00 | 36.65 | 423.31 ₪ |
| 779 | שפל | 277,351.60 | 280,115.60 | 2,764.00 | 30.60 | 845.78 ₪ |

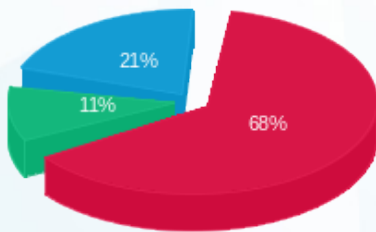
סה"כ לדייר:

| פסגה | גבע | שפל | סה"כ | שיא ביקוש |
|------------|----------|----------|------------|-----------|
| 6,219.40 | 1,155.00 | 2,764.00 | 10,138.40 | 14.00 |
| 2,723.48 ₪ | 423.31 ₪ | 845.78 ₪ | 3,992.57 ₪ | |

סה"כ צריכה
 סה"כ לתשלום

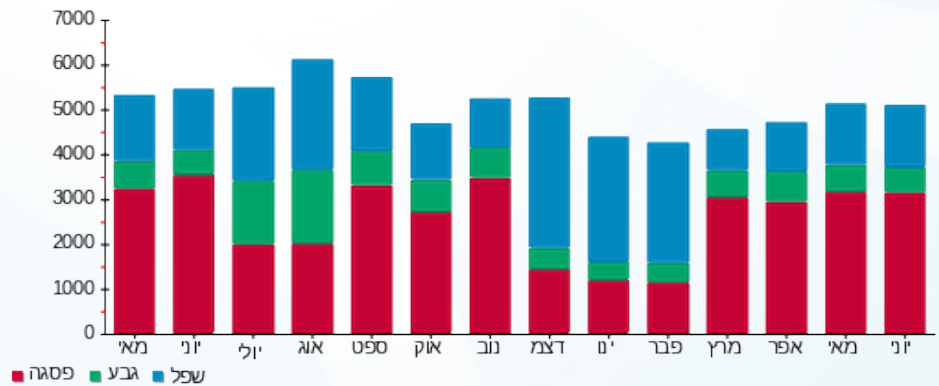
| | | |
|------------|---|---------------------|
| 211.60 ₪ | תשלום קבוע | |
| 59.41 ₪ | תשלום עבור גודל חיבור בKVA (3x160) | |
| 4,263.58 ₪ | סה"כ לתשלום | לא כולל מע"מ |

התפלגות חיוב בש"ח לפי תע"ז



■ פסגה (2,723.48 ₪)
 ■ גבע (423.31 ₪)
 ■ שפל (845.78 ₪)

הסטוריית צריכה בקוט"ש





25/07/21 תאריך הפקדה:
 30/06/21 תאריך קריאה נוכחית:
 01/05/21 תאריך קריאה קודמת:

שם דייר: מס הכנסה 2
 שם אתר: מרכזים H5 2000 חולון

לקוח/ה נכבד/ה, אנו מתכבדים להגיש את חישוב צריכת החשמל לתקופה 01/05/21 - 30/06/21:

מס הכנסה 2 - 7 - 81022527 (3x160)

| סוג תעריף | סוג צריכה | קריאה קודמת | קריאה נוכחית | סה"כ צריכה בקוט"ש | מחיר לקוט"ש בא"ג | סה"כ לתשלום |
|-----------|-----------|-------------|--------------|-------------------|--------------------------|-------------|
| | | | 30/06/21 | 01/05/21 | פרטי חשבון עבור תאריכים: | |
| 777 | פסגה | 325,772.60 | 333,750.60 | 7,978.00 | 43.79 | 3,493.57 ₪ |
| 778 | גבע | 90,417.00 | 91,358.00 | 941.00 | 36.65 | 344.88 ₪ |
| 779 | שפל | 262,096.40 | 264,364.60 | 2,268.20 | 30.60 | 694.07 ₪ |

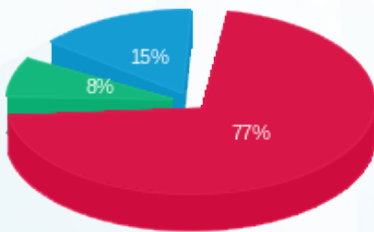
סה"כ לדייר:

| פסגה | גבע | שפל | סה"כ | שיא ביקוש |
|------------|----------|----------|------------|-----------|
| 7,978.00 | 941.00 | 2,268.20 | 11,187.20 | 20.00 |
| 3,493.57 ₪ | 344.88 ₪ | 694.07 ₪ | 4,532.51 ₪ | |

סה"כ צריכה
 סה"כ לתשלום

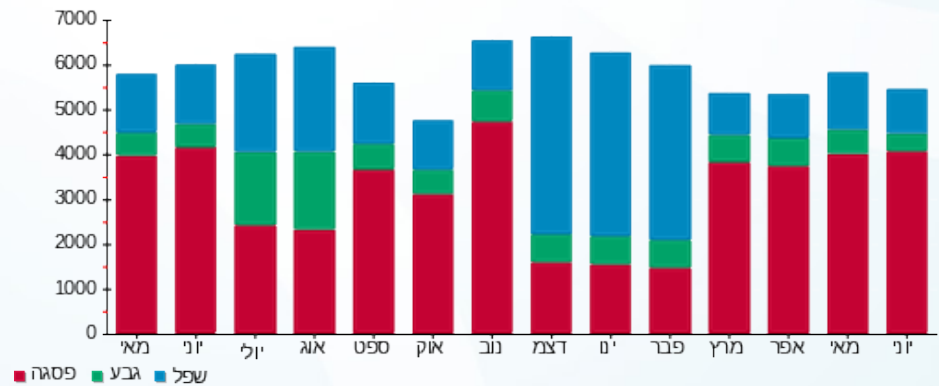
| | | |
|------------|---|---------------------|
| 211.60 ₪ | תשלום קבוע | |
| 59.41 ₪ | תשלום עבור גודל חיבור בKVA (3x160) | |
| 4,803.52 ₪ | סה"כ לתשלום | לא כולל מע"מ |

התפלגות חיוב בש"ח לפי תעו"ז



פסגה (3,493.57 ₪) 77%
 גבע (344.88 ₪) 8%
 שפל (694.07 ₪) 15%

הסטוריית צריכה בקוט"ש





25/07/21 תאריך הפקדה:
 30/06/21 תאריך קריאה נוכחית:
 01/05/21 תאריך קריאה קודמת:

שם דייר: מעלית 3-4 ציר ה קומת גג
 שם אתר: מרכזים H5 2000 חולון

לקוח/ה נכבד/ה, אנו מתכבדים להגיש את חישוב צריכת החשמל לתקופה 01/05/21 - 30/06/21:

מעלית 3-4 ציר ה קומת גג - 8 - 081037905(0x0)

| סוג תעריף | סוג צריכה | קריאה קודמת | קריאה נוכחית | סה"כ צריכה בקוט"ש | מחיר לקוט"ש בא"ג | סה"כ לתשלום |
|--------------------------|-----------|-------------|--------------|-------------------|------------------|-------------|
| פרטי חשבון עבור תאריכים: | | | | | | |
| 777 | פסגה | 01/05/21 | 30/06/21 | 449.90 | 43.79 | 197.01 ₪ |
| 778 | גבע | 9,236.40 | 9,304.60 | 68.20 | 36.65 | 25.00 ₪ |
| 779 | שפל | 19,670.40 | 19,833.30 | 162.90 | 30.60 | 49.85 ₪ |

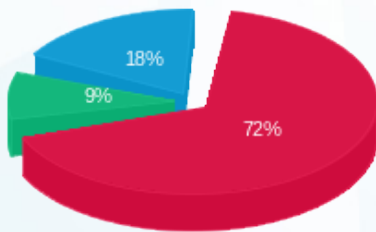
סה"כ לדיר:

| פסגה | גבע | שפל | סה"כ | שיא ביקוש |
|----------|---------|---------|----------|-----------|
| 449.90 | 68.20 | 162.90 | 681.00 | 2.60 |
| 197.01 ₪ | 25.00 ₪ | 49.85 ₪ | 271.85 ₪ | |

סה"כ צריכה
 סה"כ לתשלום

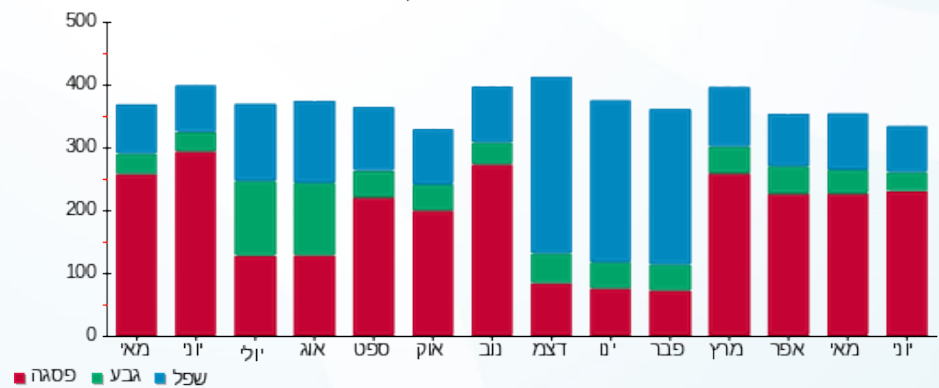
| | | |
|----------|----------------------------------|--------------|
| 211.60 ₪ | תשלום קבוע | |
| 0.00 ₪ | תשלום עבור גודל חיבור בKVA (0x0) | |
| 483.45 ₪ | סה"כ לתשלום | לא כולל מע"מ |

התפלגות חיוב בש"ח לפי תעו"ז



■ פסגה (197.01 ₪)
 ■ גבע (25.00 ₪)
 ■ שפל (49.85 ₪)

הסטוריית צריכה בקוט"ש





25/07/21 תאריך הפקה:
 30/06/21 תאריך קריאה נוכחית:
 01/05/21 תאריך קריאה קודמת:

שם דייר: מעלית משא 21.22
 שם אתר: מרכזים H5 2000 חולון

לקוח/ה נכבד/ה, אנו מתכבדים להגיש את חישוב צריכת החשמל לתקופה 01/05/21 - 30/06/21:

מעלית משא 21.22 - 7 - 81037905(0x0)

| סוג תעריף | סוג צריכה | קריאה קודמת | קריאה נוכחית | סה"כ צריכה בקוט"ש | מחיר לקוט"ש בא"ג | סה"כ לתשלום |
|--------------------------|-----------|-------------|--------------|-------------------|------------------|-------------|
| פרטי חשבון עבור תאריכים: | | | | | | |
| 777 | פסגה | 01/05/21 | 30/06/21 | 926.60 | 43.79 | 405.76 ₪ |
| 778 | גבע | 14,259.20 | 14,466.60 | 207.40 | 36.65 | 76.01 ₪ |
| 779 | שפל | 40,989.80 | 41,492.60 | 502.80 | 30.60 | 153.86 ₪ |

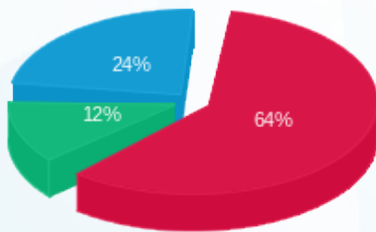
סה"כ לדייר:

| פסגה | גבע | שפל | סה"כ | שיא ביקוש |
|----------|---------|----------|----------|-----------|
| 926.60 | 207.40 | 502.80 | 1,636.80 | 3.20 |
| ₪ 405.76 | ₪ 76.01 | ₪ 153.86 | ₪ 635.63 | |

סה"כ צריכה
 סה"כ לתשלום

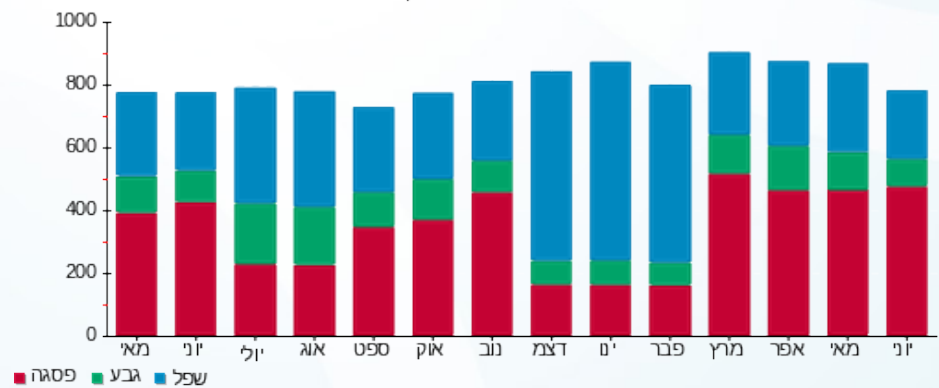
| | | |
|----------|----------------------------------|--------------|
| 211.60 ₪ | תשלום קבוע | |
| 0.00 ₪ | תשלום עבור גודל חיבור בKVA (0x0) | |
| 847.23 ₪ | סה"כ לתשלום | לא כולל מע"מ |

התפלגות חיוב בש"ח לפי תע"ז



■ פסגה (₪ 405.76)
 ■ גבע (₪ 76.01)
 ■ שפל (₪ 153.86)

הסטוריית צריכה בקוט"ש





25/07/21 תאריך הפקה:
 30/06/21 תאריך קריאה נוכחית:
 01/05/21 תאריך קריאה קודמת:

שם דייר: מר טלקום - בנין C
 שם אתר: מרכזים H5 2000 חולון

לקוח/ה נכבד/ה, אנו מתכבדים להגיש את חישוב צריכת החשמל לתקופה 01/05/21 - 30/06/21:

מר טלקום - בנין 3 - 81029751 (3x1000) - C

| סוג תעריף | סוג צריכה | קריאה קודמת | קריאה נוכחית | סה"כ צריכה בקוט"ש | מחיר לקוט"ש בא"ג | סה"כ לתשלום |
|-----------|-----------|--------------|--------------|-------------------|------------------|-------------|
| | | 01/05/21 | 30/06/21 | | | |
| 777 | פסגה | 2,379,166.00 | 2,471,344.00 | 92,178.00 | 43.79 | 40,364.75 ₪ |
| 778 | גבע | 683,828.00 | 699,630.00 | 15,802.00 | 36.65 | 5,791.43 ₪ |
| 779 | שפל | 1,634,914.00 | 1,669,496.00 | 34,582.00 | 30.60 | 10,582.09 ₪ |

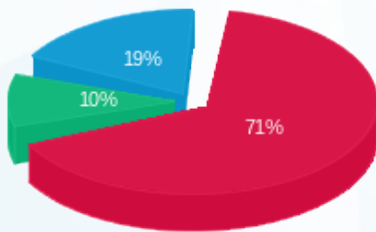
סה"כ לדייר:

| פסגה | גבע | שפל | סה"כ | שיא ביקוש |
|-------------|------------|-------------|-------------|-----------|
| 92,178.00 | 15,802.00 | 34,582.00 | 142,562.00 | 192.00 |
| 40,364.75 ₪ | 5,791.43 ₪ | 10,582.09 ₪ | 56,738.27 ₪ | |

סה"כ צריכה
 סה"כ לתשלום

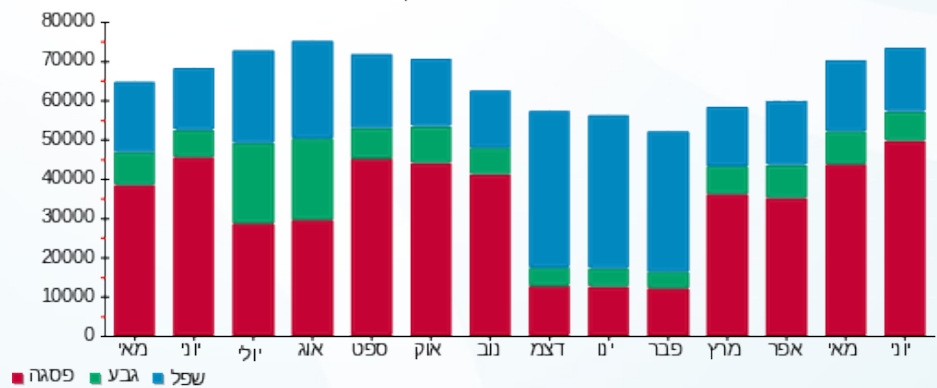
| | | |
|-------------|-------------------------------------|--------------|
| 211.60 ₪ | תשלום קבוע | |
| 371.31 ₪ | תשלום עבור גודל חיבור בKVA (3x1000) | |
| 57,321.19 ₪ | סה"כ לתשלום | לא כולל מע"מ |

התפלגות חיוב בש"ח לפי תעו"ז



פסגה (40,364.75 ₪) 71%
 גבע (5,791.43 ₪) 10%
 שפל (10,582.09 ₪) 19%

הסטוריית צריכה בקוט"ש





25/07/21

תאריך הפקה:

שם דייר: מרום שירותים ואחזקה
שם אתר: מרכזים H5 2000 חולון

30/06/21

תאריך קריאה נוכחית:

01/05/21

תאריך קריאה קודמת:

לקוח/ה נכבד/ה, אנו מתכבדים להגיש את חישוב צריכת החשמל לתקופה 01/05/21 - 30/06/21:

מרום שירותים ואחזקה - 4 - 81022527(3x630)

| סוג תעריף | סוג צריכה | קריאה קודמת | קריאה נוכחית | סה"כ צריכה בקוט"ש | מחיר לקוט"ש בא"ג | סה"כ לתשלום |
|-----------|-----------|--------------|--------------|--------------------------|------------------|-------------|
| | | 01/05/21 | 30/06/21 | פרטי חשבון עבור תאריכים: | | |
| 777 | פסגה | 1,913,928.00 | 1,953,420.00 | 39,492.00 | 43.79 | 17,293.55 ₪ |
| 778 | גבע | 590,191.20 | 595,159.20 | 4,968.00 | 36.65 | 1,820.77 ₪ |
| 779 | שפל | 1,360,843.20 | 1,370,556.00 | 9,712.80 | 30.60 | 2,972.12 ₪ |

סה"כ לדייר:

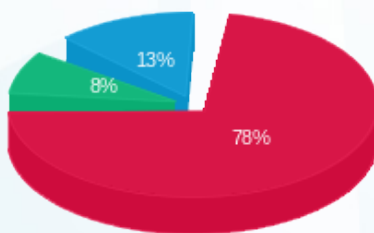
| פסגה | גבע | שפל | סה"כ | שיא ביקוש |
|-------------|------------|------------|-------------|-----------|
| 39,492.00 | 4,968.00 | 9,712.80 | 54,172.80 | 117.60 |
| 17,293.55 ₪ | 1,820.77 ₪ | 2,972.12 ₪ | 22,086.44 ₪ | |

סה"כ צריכה

סה"כ לתשלום

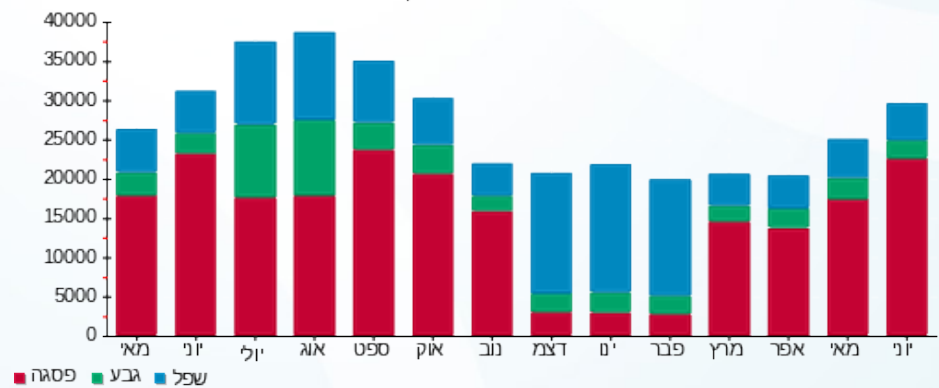
| | | |
|-------------|------------------------------------|--------------|
| 211.60 ₪ | תשלום קבוע | |
| 233.93 ₪ | תשלום עבור גודל חיבור בKVA (3x630) | |
| 22,531.96 ₪ | סה"כ לתשלום | לא כולל מע"מ |

התפלגות חיוב בש"ח לפי תע"ז



- פסגה (17,293.55 ₪) 78%
- גבע (1,820.77 ₪) 8%
- שפל (2,972.12 ₪) 13%

הסטוריית צריכה בקוט"ש





25/07/21

תאריך הפקה:

שם דייר: משרדי מתכות חניתה
שם אתר: מרכזים H5 2000 חולון

30/06/21

תאריך קריאה נוכחית:

01/05/21

תאריך קריאה קודמת:

לקוח/ה נכבד/ה, אנו מתכבדים להגיש את חישוב צריכת החשמל לתקופה 01/05/21 - 30/06/21:

משרדי מתכות חניתה - 1 - 81022527(0x0)

| סוג תעריף | סוג צריכה | קריאה קודמת | קריאה נוכחית | סה"כ צריכה בקוט"ש | מחיר לקוט"ש בא"ג | סה"כ לתשלום |
|--------------------------|-----------|-------------|--------------|-------------------|------------------|-------------|
| פרטי חשבון עבור תאריכים: | | | | | | |
| 777 | פסגה | 01/05/21 | 30/06/21 | 2,058.80 | 43.79 | 901.55 ₪ |
| 778 | גבע | 6,483.40 | 6,602.60 | 119.20 | 36.65 | 43.69 ₪ |
| 779 | שפל | 18,170.50 | 18,479.30 | 308.80 | 30.60 | 94.49 ₪ |

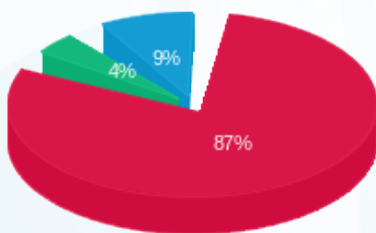
סה"כ לדייר:

| פסגה | גבע | שפל | סה"כ | שיא ביקוש |
|----------|---------|---------|------------|-----------|
| 2,058.80 | 119.20 | 308.80 | 2,486.80 | 5.40 |
| 901.55 ₪ | 43.69 ₪ | 94.49 ₪ | 1,039.73 ₪ | |

סה"כ צריכה
סה"כ לתשלום

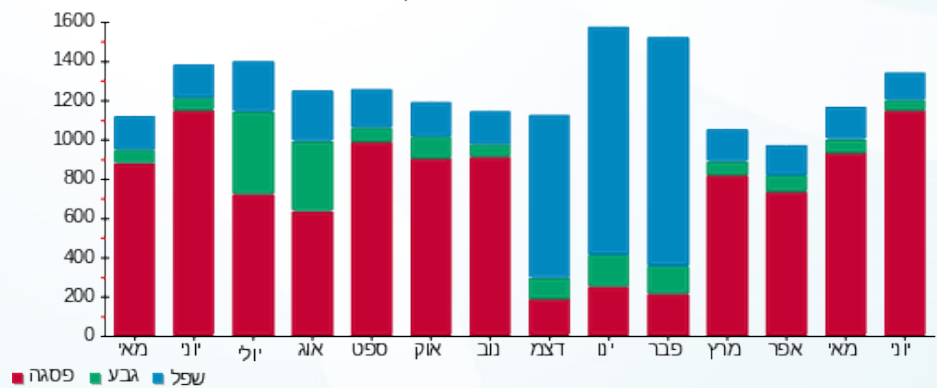
| | | |
|------------|----------------------------------|--------------|
| 211.60 ₪ | תשלום קבוע | |
| 0.00 ₪ | תשלום עבור גודל חיבור בKVA (0x0) | |
| 1,251.33 ₪ | סה"כ לתשלום | לא כולל מע"מ |

התפלגות חיוב בש"ח לפי תעו"ז



פסגה (901.55 ₪) 87%
גבע (43.69 ₪) 9%
שפל (94.49 ₪) 4%

הסטוריית צריכה בקוט"ש





25/07/21 תאריך הפקה:
 30/06/21 תאריך קריאה נוכחית:
 01/05/21 תאריך קריאה קודמת:

שם דייר: עמית מיכון
 שם אתר: מרכזים H5 2000 חולון

לקוח/ה נכבד/ה, אנו מתכבדים להגיש את חישוב צריכת החשמל לתקופה 01/05/21 - 30/06/21:

עמית מיכון - 3 - 81022527(0x0)

| סה"כ לתשלום | מחיר לקוט"ש בא"ג | סה"כ צריכה בקוט"ש | קריאה נוכחית | קריאה קודמת | סוג צריכה | סוג תעריף |
|-------------|------------------|-------------------|--------------|-------------|-----------|--------------------------|
| | | | 30/06/21 | 01/05/21 | | פרטי חשבון עבור תאריכים: |
| 282.23 ₪ | 43.79 | 644.50 | 23,300.80 | 22,656.30 | פסגה | 777 |
| 52.12 ₪ | 36.65 | 142.20 | 5,781.20 | 5,639.00 | גבע | 778 |
| 84.39 ₪ | 30.60 | 275.80 | 18,104.90 | 17,829.10 | שפל | 779 |

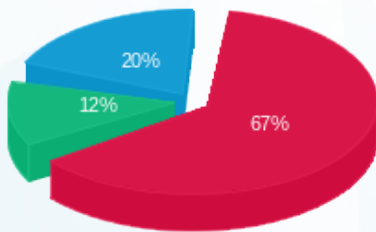
סה"כ לדיר:

| שיא ביקוש | סה"כ | שפל | גבע | פסגה |
|-----------|----------|---------|---------|----------|
| 1.90 | 1,062.50 | 275.80 | 142.20 | 644.50 |
| | 418.74 ₪ | 84.39 ₪ | 52.12 ₪ | 282.23 ₪ |

סה"כ צריכה
 סה"כ לתשלום

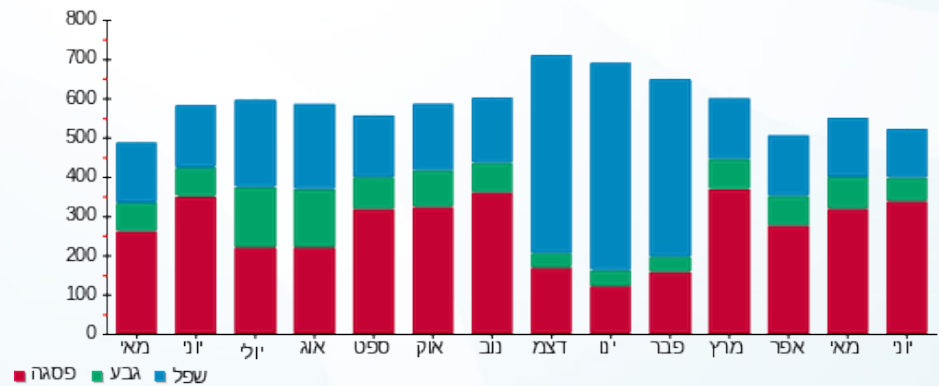
| | | |
|----------|---|---------------------|
| 211.60 ₪ | תשלום קבוע | |
| 0.00 ₪ | תשלום עבור גודל חיבור בKVA (0x0) | |
| 630.34 ₪ | סה"כ לתשלום | לא כולל מע"מ |

התפלגות חיוב בש"ח לפי תעו"ז



■ פסגה (282.23 ₪)
 ■ גבע (52.12 ₪)
 ■ שפל (84.39 ₪)

הסטוריית צריכה בקוט"ש





25/07/21

תאריך הפקדה:

30/06/21

תאריך קריאה נוכחית:

01/05/21

תאריך קריאה קודמת:

שם דייר: פוטו ולטאיים
שם אתר: מרכזים H5 2000 חולון

לקוח/ה נכבד/ה, אנו מתכבדים להגיש את חישוב צריכת החשמל לתקופה 01/05/21 - 30/06/21:

פוטו ולטאיים - 4 - 81022254(0x0)

| סוג תעריף | סוג צריכה | קריאה קודמת | קריאה נוכחית | סה"כ צריכה בקוט"ש | מחיר לקוט"ש בא"ג | סה"כ לתשלום |
|--------------------------|-----------|-------------|--------------|-------------------|------------------|-------------|
| פרטי חשבון עבור תאריכים: | | | | | | |
| 777 | פסגה | 01/05/21 | 30/06/21 | 11,823.90 | 43.79 | 5,177.69 ₪ |
| 778 | גבע | 64,522.00 | 67,212.70 | 2,690.70 | 36.65 | 986.14 ₪ |
| 779 | שפל | 145,701.80 | 148,437.20 | 2,735.40 | 30.60 | 837.03 ₪ |

סה"כ לדייר:

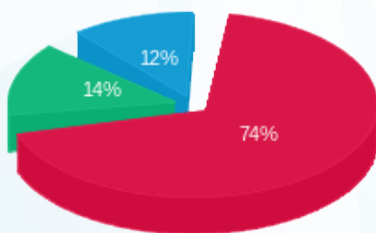
| פסגה | גבע | שפל | סה"כ | שיא ביקוש |
|------------|----------|----------|------------|-----------|
| 11,823.90 | 2,690.70 | 2,735.40 | 17,250.00 | 37.20 |
| 5,177.69 ₪ | 986.14 ₪ | 837.03 ₪ | 7,000.86 ₪ | |

סה"כ צריכה

סה"כ לתשלום

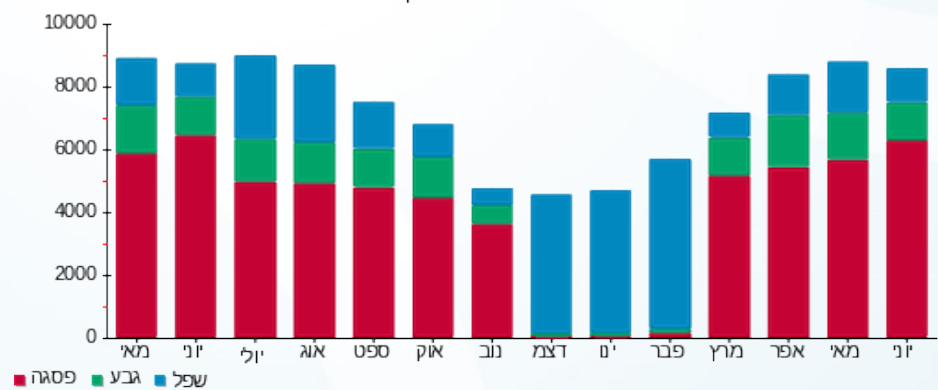
| | | |
|------------|----------------------------------|--------------|
| 211.60 ₪ | תשלום קבוע | |
| 0.00 ₪ | תשלום עבור גודל חיבור בKVA (0x0) | |
| 7,212.46 ₪ | סה"כ לתשלום | לא כולל מע"מ |

התפלגות חיוב בש"ח לפי תעו"ז



■ פסגה (5,177.69 ₪)
■ גבע (986.14 ₪)
■ שפל (837.03 ₪)

הסטוריית צריכה בקוט"ש



25/07/21 תאריך הפקה:
 30/06/21 תאריך קריאה נוכחית:
 01/05/21 תאריך קריאה קודמת:

שם דייר: פוליגרף
 שם אתר: מרכזים H5 2000 חולון

לקוח/ה נכבד/ה, אנו מתכבדים להגיש את חישוב צריכת החשמל לתקופה 01/05/21 - 30/06/21:

פוליגרף - 2 - 81022527 (0x0)

| סה"כ לתשלום | מחיר לקוט"ש בא"ג | סה"כ צריכה בקוט"ש | קריאה נוכחית | קריאה קודמת | סוג צריכה | סוג תעריף |
|-------------|------------------|-------------------|--------------|-------------|--------------------------|-----------|
| | | | 30/06/21 | 01/05/21 | פרטי חשבון עבור תאריכים: | |
| ₪ 34.59 | 43.79 | 79.00 | 10,072.85 | 9,993.85 | פסגה | 777 |
| ₪ 24.74 | 36.65 | 67.50 | 3,372.60 | 3,305.10 | גבע | 778 |
| ₪ 17.95 | 30.60 | 58.65 | 10,181.15 | 10,122.50 | שפל | 779 |

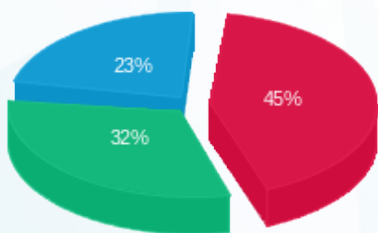
סה"כ לדייר:

| שיא ביקוש | סה"כ | שפל | גבע | פסגה |
|-----------|---------|---------|---------|---------|
| 2.30 | 205.15 | 58.65 | 67.50 | 79.00 |
| | ₪ 77.28 | ₪ 17.95 | ₪ 24.74 | ₪ 34.59 |

סה"כ צריכה
 סה"כ לתשלום

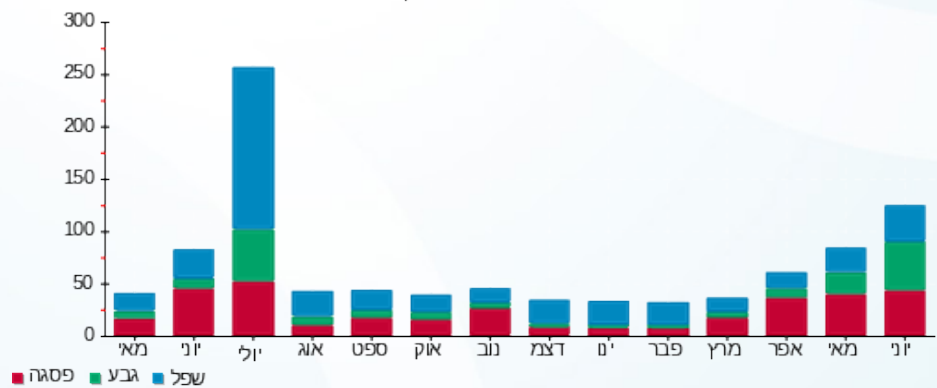
| | | |
|----------|---|---------------------|
| ₪ 211.60 | תשלום קבוע | |
| ₪ 0.00 | תשלום עבור גודל חיבור בKVA (0x0) | |
| ₪ 288.88 | סה"כ לתשלום | לא כולל מע"מ |

התפלגות חיוב בש"ח לפי תעו"ז



■ פסגה (₪ 34.59)
 ■ גבע (₪ 24.74)
 ■ שפל (₪ 17.95)

הסטוריית צריכה בקוט"ש



25/07/21 תאריך הפקה:
 30/06/21 תאריך קריאה נוכחית:
 01/05/21 תאריך קריאה קודמת:

שם דייר: פומא
 שם אתר: מרכזים H5 2000 חולון
 תאריך כניסה: 24/05/21

לקוח/ה נכבד/ה, אנו מתכבדים להגיש את חישוב צריכת החשמל לתקופה 24/05/21 - 30/06/21:

פומא - 3 - 20004379(3x160)

| סוג תעריף | סוג צריכה | קריאה קודמת | קריאה נוכחית | סה"כ צריכה בקוט"ש | מחיר לקוט"ש בא"ג | סה"כ לתשלום |
|--------------------------|-----------|-------------|--------------|-------------------|------------------|-------------|
| פרטי חשבון עבור תאריכים: | | | | | | |
| 777 | פסגה | 24/05/21 | 30/06/21 | 5,666.55 | 43.79 | 2,481.38 ₪ |
| 778 | גבע | 0.00 | 1,059.20 | 1,059.20 | 36.65 | 388.20 ₪ |
| 779 | שפל | 0.00 | 2,539.20 | 2,539.20 | 30.60 | 777.00 ₪ |

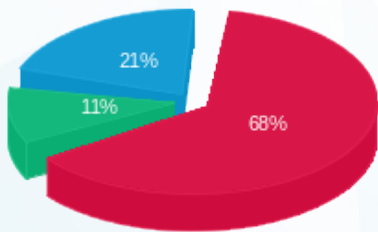
סה"כ לדייר:

| פסגה | גבע | שפל | סה"כ | שיא ביקוש |
|------------|----------|----------|------------|-----------|
| 5,666.55 | 1,059.20 | 2,539.20 | 9,264.95 | |
| 2,481.38 ₪ | 388.20 ₪ | 777.00 ₪ | 3,646.57 ₪ | |

סה"כ צריכה
 סה"כ לתשלום

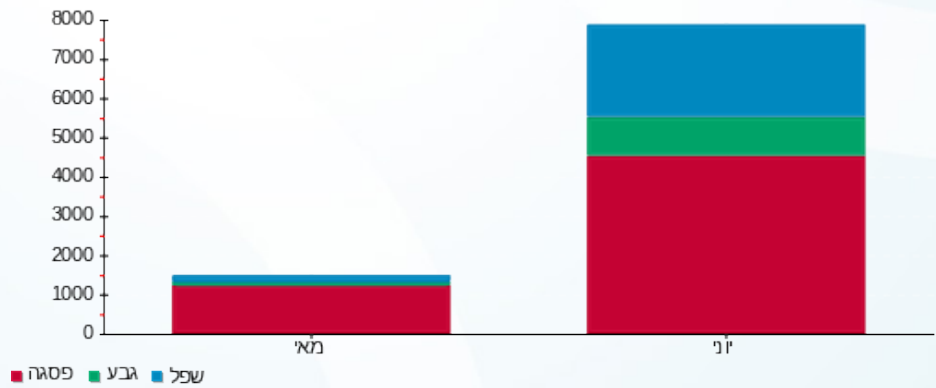
| | | |
|------------|---|---------------------|
| 211.60 ₪ | תשלום קבוע | |
| 37.01 ₪ | תשלום עבור גודל חיבור בKVA (3x160) | |
| 3,895.18 ₪ | סה"כ לתשלום | לא כולל מע"מ |

התפלגות חיוב בש"ח לפי תע"ז



■ פסגה (2,481.38 ₪)
 ■ גבע (388.20 ₪)
 ■ שפל (777.00 ₪)

הסטוריית צריכה בקוט"ש



■ פסגה ■ גבע ■ שפל



25/07/21 תאריך הפקה:
 30/06/21 תאריך קריאה נוכחית:
 01/05/21 תאריך קריאה קודמת:

שם דייר: פומא מ"א
 שם אתר: מרכזים H5 2000 חולון
 תאריך כניסה: 24/05/21

לקוח/ה נכבד/ה, אנו מתכבדים להגיש את חישוב צריכת החשמל לתקופה 30/06/21 - 24/05/21:

פומא מ"א - 4 - (3x63)20004379

| סוג תעריף | סוג צריכה | קריאה קודמת | קריאה נוכחית | סה"כ צריכה בקוט"ש | מחיר לקוט"ש בא"ג | סה"כ לתשלום |
|--------------------------|-----------|-------------|--------------|-------------------|------------------|-------------|
| פרטי חשבון עבור תאריכים: | | | | | | |
| 777 | פסגה | 24/05/21 | 30/06/21 | 2,588.00 | 43.79 | 1,133.29 ₪ |
| 778 | גבע | 15.50 | 72.80 | 57.30 | 36.65 | 21.00 ₪ |
| 779 | שפל | 13.46 | 160.70 | 147.24 | 30.60 | 45.06 ₪ |

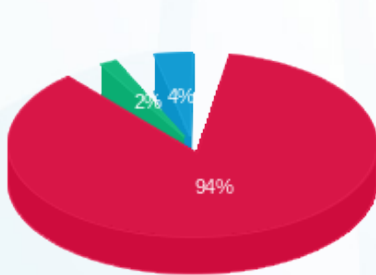
סה"כ לדייר:

| פסגה | גבע | שפל | סה"כ | שיא ביקוש |
|------------|---------|---------|------------|-----------|
| 2,588.00 | 57.30 | 147.24 | 2,792.54 | |
| 1,133.29 ₪ | 21.00 ₪ | 45.06 ₪ | 1,199.34 ₪ | |

סה"כ צריכה
 סה"כ לתשלום

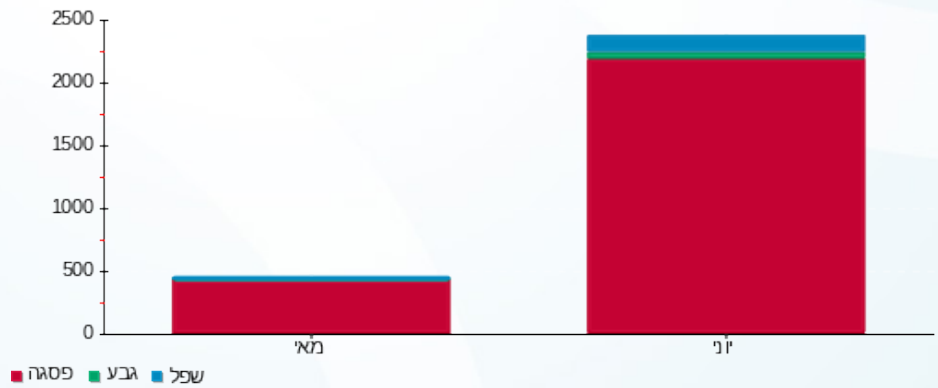
| | | |
|------------|--|---------------------|
| 211.60 ₪ | תשלום קבוע | |
| 14.57 ₪ | תשלום עבור גודל חיבור בKVA (3x63) | |
| 1,425.51 ₪ | סה"כ לתשלום | לא כולל מע"מ |

התפלגות חיוב בש"ח לפי תעו"ז



פסגה (1,133.29 ₪)
 גבע (21.00 ₪)
 שפל (45.06 ₪)

הסטוריית צריכה בקוט"ש



25/07/21 תאריך הפקה:
 30/06/21 תאריך קריאה נוכחית:
 01/05/21 תאריך קריאה קודמת:

שם דייר: פימא 2
 שם אתר: מרכזים H5 2000 חולון

לקוח/ה נכבד/ה, אנו מתכבדים להגיש את חישוב צריכת החשמל לתקופה 01/05/21 - 30/06/21:

פימא 2 - 4 - 81036690 (3x630)

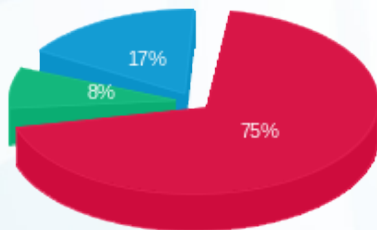
| סוג תעריף | סוג צריכה | קריאה קודמת | קריאה נוכחית | סה"כ צריכה בקוט"ש | מחיר לקוט"ש בא"ג | סה"כ לתשלום |
|--------------------------|-----------|-------------|--------------|-------------------|------------------|-------------|
| פרטי חשבון עבור תאריכים: | | 01/05/21 | 30/06/21 | | | |
| 517 | | 260,377.90 | 264,416.00 | 4,038.10 | 45.38 | 1,832.49 ₪ |

סה"כ לדייר:

| שיא ביקוש | סה"כ |
|-----------|------------|
| 8.20 | 4,038.10 |
| | 1,832.49 ₪ |

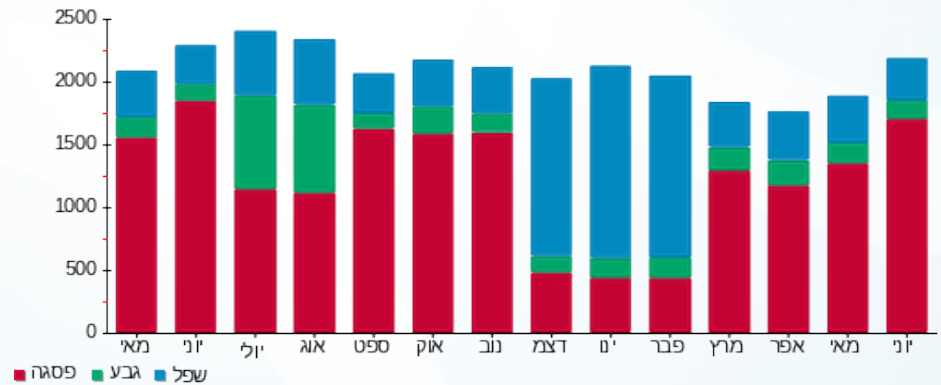
| | | |
|------------|------------------------------------|--------------|
| 21.03 ₪ | תשלום קבוע | |
| 233.93 ₪ | תשלום עבור גודל חיבור בKVA (3x630) | |
| 2,087.45 ₪ | סה"כ לתשלום | לא כולל מע"מ |

התפלגות חיוב בש"ח לפי תעו"ז



פסגה (1,369.07 ₪) 75%
 גבע (143.99 ₪) 8%
 שפל (319.43 ₪) 17%

הסטוריית צריכה בקוט"ש





25/07/21

תאריך הפקדה:

שם דייר: פימא מערכות קומה 0
שם אתר: מרכזים H5 2000 חולון

30/06/21

תאריך קריאה נוכחית:

01/05/21

תאריך קריאה קודמת:

לקוח/ה נכבד/ה, אנו מתכבדים להגיש את חישוב צריכת החשמל לתקופה 01/05/21 - 30/06/21:

פימא מערכות קומה 0 - 1 - 81029751 (3x630)

| סוג תעריף | סוג צריכה | קריאה קודמת | קריאה נוכחית | סה"כ צריכה בקוט"ש | מחיר לקוט"ש בא"ג | סה"כ לתשלום |
|--------------------------|-----------|-------------|--------------|-------------------|------------------|-------------|
| פרטי חשבון עבור תאריכים: | | | | | | |
| 777 | פסגה | 01/05/21 | 30/06/21 | 12,036.40 | 43.79 | 5,270.74 ₪ |
| 778 | גבע | 86,634.40 | 87,345.60 | 711.20 | 36.65 | 260.65 ₪ |
| 779 | שפל | 239,059.20 | 240,647.60 | 1,588.40 | 30.60 | 486.05 ₪ |

סה"כ לדייר:

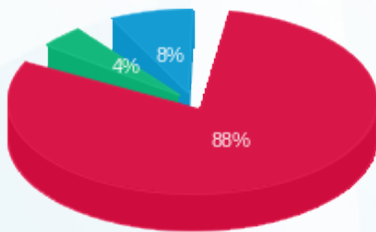
| פסגה | גבע | שפל | סה"כ | שיא ביקוש |
|------------|----------|----------|-----------|-----------|
| 12,036.40 | 711.20 | 1,588.40 | 14,336.00 | 28.80 |
| ₪ 5,270.74 | ₪ 260.65 | ₪ 486.05 | | |

סה"כ צריכה

סה"כ לתשלום

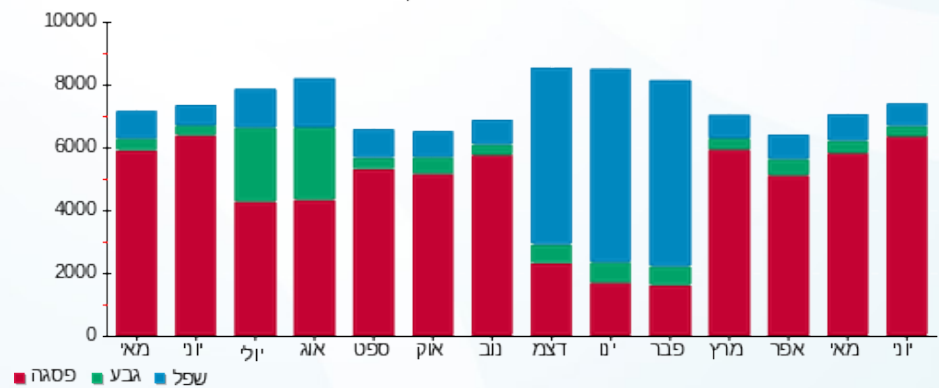
| | | |
|------------|---|---------------------|
| ₪ 211.60 | תשלום קבוע | |
| ₪ 233.93 | תשלום עבור גודל חיבור בKVA (3x630) | |
| ₪ 6,462.97 | סה"כ לתשלום | לא כולל מע"מ |

התפלגות חיוב בש"ח לפי תעו"ז



- פסגה (₪ 5,270.74) 88%
- גבע (₪ 260.65) 4%
- שפל (₪ 486.05) 8%

הסטוריית צריכה בקוט"ש





25/07/21 תאריך הפקדה:
 30/06/21 תאריך קריאה נוכחית:
 01/05/21 תאריך קריאה קודמת:

שם דייר: פימא ראשי
 שם אתר: מרכזים H5 2000 חולון

לקוח/ה נכבד/ה, אנו מתכבדים להגיש את חישוב צריכת החשמל לתקופה 01/05/21 - 30/06/21:

פימא ראשי - 8 - 81022527 (3x630)

| סוג תעריף | סוג צריכה | קריאה קודמת | קריאה נוכחית | סה"כ צריכה בקוט"ש | מחיר לקוט"ש בא"ג | סה"כ לתשלום |
|--------------------------|-----------|-------------|--------------|-------------------|------------------|-------------|
| פרטי חשבון עבור תאריכים: | | | | | | |
| 777 | פסגה | 01/05/21 | 30/06/21 | 14,580.60 | 43.79 | 6,384.84 ₪ |
| 778 | גבע | 190,277.40 | 192,462.60 | 2,185.20 | 36.65 | 800.88 ₪ |
| 779 | שפל | 484,323.60 | 489,310.80 | 4,987.20 | 30.60 | 1,526.08 ₪ |

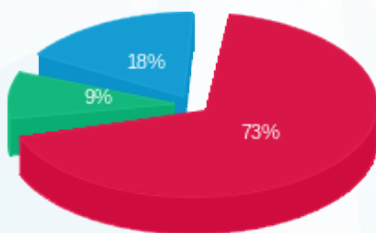
סה"כ לדייר:

| פסגה | גבע | שפל | סה"כ | שיא ביקוש |
|------------|----------|------------|------------|-----------|
| 14,580.60 | 2,185.20 | 4,987.20 | 21,753.00 | 42.60 |
| ₪ 6,384.84 | ₪ 800.88 | ₪ 1,526.08 | ₪ 8,711.80 | |

סה"כ צריכה
 סה"כ לתשלום

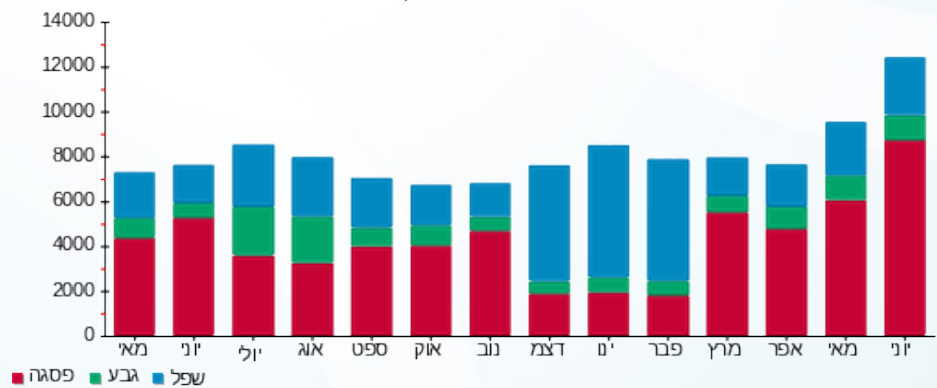
| | | |
|------------|---|---------------------|
| 211.60 ₪ | תשלום קבוע | |
| 233.93 ₪ | תשלום עבור גודל חיבור בKVA (3x630) | |
| 9,157.33 ₪ | סה"כ לתשלום | לא כולל מע"מ |

התפלגות חיוב בש"ח לפי תע"ז



פסגה (6,384.84 ₪) 73%
 גבע (800.88 ₪) 9%
 שפל (1,526.08 ₪) 18%

הסטוריית צריכה בקוט"ש



25/07/21 תאריך הפקה:
 30/06/21 תאריך קריאה נוכחית:
 01/05/21 תאריך קריאה קודמת:

שם דייר: פימה מ"א
 שם אתר: מרכזים H5 2000 חולון

לקוח/ה נכבד/ה, אנו מתכבדים להגיש את חישוב צריכת החשמל לתקופה 01/05/21 - 30/06/21:

פימה מ"א - 2 - 81018327(0x0)

| סוג תעריף | סוג צריכה | קריאה קודמת | קריאה נוכחית | סה"כ צריכה בקוט"ש | מחיר לקוט"ש בא"ג | סה"כ לתשלום |
|--------------------------|-----------|-------------|--------------|-------------------|------------------|-------------|
| פרטי חשבון עבור תאריכים: | | | | | | |
| 777 | פסגה | 01/05/21 | 30/06/21 | 1,056.05 | 43.79 | 462.44 ₪ |
| 778 | גבע | 44,995.60 | 45,057.65 | 62.05 | 36.65 | 22.74 ₪ |
| 779 | שפל | 118,477.57 | 118,593.64 | 116.06 | 30.60 | 35.51 ₪ |

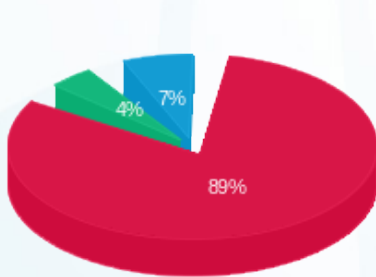
סה"כ לדיר:

| פסגה | גבע | שפל | סה"כ | שיא ביקוש |
|----------|---------|---------|----------|-----------|
| 1,056.05 | 62.05 | 116.06 | 1,234.16 | 6.61 |
| 462.44 ₪ | 22.74 ₪ | 35.51 ₪ | 520.70 ₪ | |

סה"כ צריכה
 סה"כ לתשלום

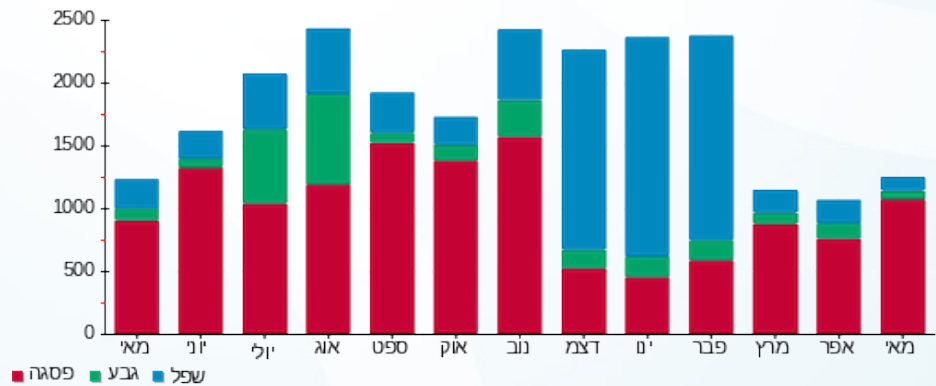
| | | |
|----------|---|---------------------|
| 211.60 ₪ | תשלום קבוע | |
| 0.00 ₪ | תשלום עבור גודל חיבור בKVA (0x0) | |
| 732.30 ₪ | סה"כ לתשלום | לא כולל מע"מ |

התפלגות חיוב בש"ח לפי תעו"ז



■ פסגה (462.44 ₪)
 ■ גבע (22.74 ₪)
 ■ שפל (35.51 ₪)

הסטוריית צריכה בקוט"ש





25/07/21

תאריך הפקדה:

30/06/21

תאריך קריאה נוכחית:

01/05/21

תאריך קריאה קודמת:

שם דייר: קלינקס פרימיום
שם אתר: מרכזים H5 2000 חולון

לקוח/ה נכבד/ה, אנו מתכבדים להגיש את חישוב צריכת החשמל לתקופה 01/05/21 - 30/06/21:

קלינקס פרימיום - 1 - 20004379(3x40)

| סוג תעריף | סוג צריכה | קריאה קודמת | קריאה נוכחית | סה"כ צריכה בקוט"ש | מחיר לקוט"ש בא"ג | סה"כ לתשלום |
|--------------------------|-----------|-------------|--------------|-------------------|------------------|-------------|
| פרטי חשבון עבור תאריכים: | | | | | | |
| 777 | פסגה | 01/05/21 | 30/06/21 | 1,869.75 | 43.79 | 818.76 ₪ |
| 778 | גבע | 251.00 | 429.50 | 178.50 | 36.65 | 65.42 ₪ |
| 779 | שפל | 1,710.55 | 2,030.00 | 319.45 | 30.60 | 97.75 ₪ |

סה"כ לדייר:

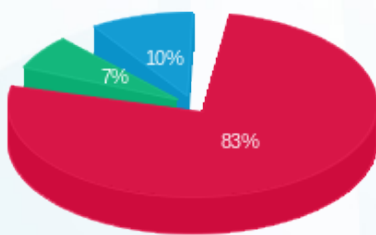
| פסגה | גבע | שפל | סה"כ | שיא ביקוש |
|----------|---------|---------|----------|-----------|
| 1,869.75 | 178.50 | 319.45 | 2,367.70 | |
| 818.76 ₪ | 65.42 ₪ | 97.75 ₪ | 981.94 ₪ | |

סה"כ צריכה

סה"כ לתשלום

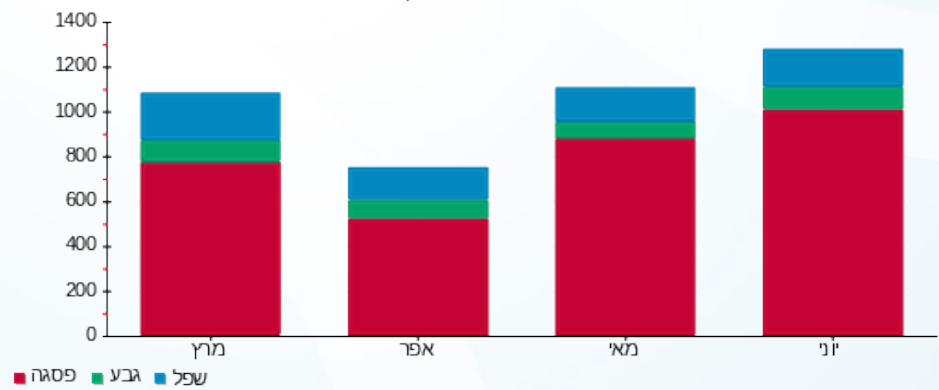
| | | |
|------------|-----------------------------------|--------------|
| 211.60 ₪ | תשלום קבוע | |
| 14.85 ₪ | תשלום עבור גודל חיבור בKVA (3x40) | |
| 1,208.39 ₪ | סה"כ לתשלום | לא כולל מע"מ |

התפלגות חיוב בש"ח לפי תעו"ז



- פסגה (818.76 ₪)
- גבע (65.42 ₪)
- שפל (97.75 ₪)

הסטוריית צריכה בקוט"ש





25/07/21 תאריך הפקה:
 30/06/21 תאריך קריאה נוכחית:
 01/05/21 תאריך קריאה קודמת:

שם דייר: קשת קהילה
 שם אתר: מרכזים H5 2000 חולון
 תאריך כניסה: 24/05/21

לקוח/ה נכבד/ה, אנו מתכבדים להגיש את חישוב צריכת החשמל לתקופה 24/05/21 - 30/06/21:

קשת קהילה - 2 - 20004379 (3x63)

| סוג תעריף | סוג צריכה | קריאה קודמת | קריאה נוכחית | סה"כ צריכה בקוט"ש | מחיר לקוט"ש בא"ג | סה"כ לתשלום |
|--------------------------|-----------|-------------|--------------|-------------------|------------------|-------------|
| פרטי חשבון עבור תאריכים: | | | | | | |
| 777 | פסגה | 24/05/21 | 30/06/21 | 884.00 | 43.79 | 387.10 ₪ |
| 778 | גבע | 0.00 | 114.00 | 114.00 | 36.65 | 41.78 ₪ |
| 779 | שפל | 0.00 | 235.00 | 235.00 | 30.60 | 71.91 ₪ |

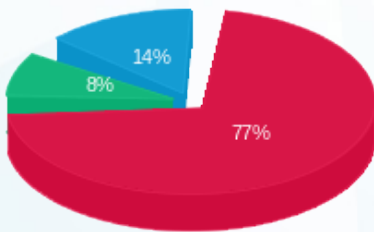
סה"כ לדייר:

| פסגה | גבע | שפל | סה"כ | שיא ביקוש |
|----------|---------|---------|----------|-----------|
| 884.00 | 114.00 | 235.00 | 1,233.00 | |
| 387.10 ₪ | 41.78 ₪ | 71.91 ₪ | 500.79 ₪ | |

סה"כ צריכה
 סה"כ לתשלום

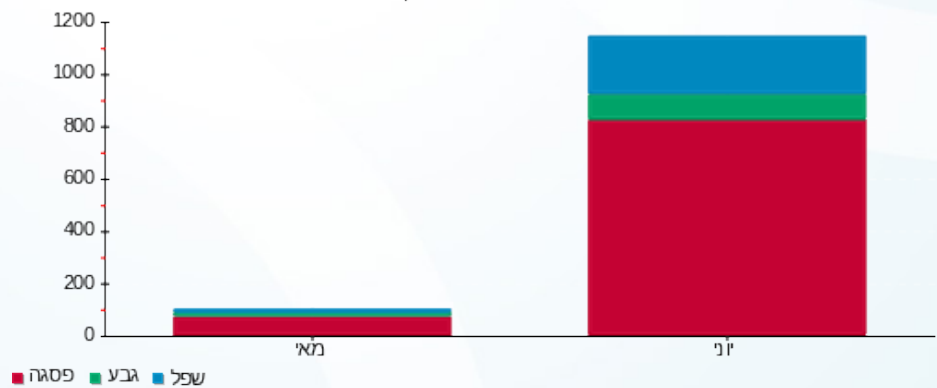
| | | |
|----------|--|---------------------|
| 211.60 ₪ | תשלום קבוע | |
| 14.57 ₪ | תשלום עבור גודל חיבור בKVA (3x63) | |
| 726.97 ₪ | סה"כ לתשלום | לא כולל מע"מ |

התפלגות חיוב בש"ח לפי תע"ז



פסגה (387.10 ₪) 77%
 גבע (41.78 ₪) 8%
 שפל (71.91 ₪) 14%

הסטוריית צריכה בקוט"ש





25/07/21 תאריך הפקדה:
 30/06/21 תאריך קריאה נוכחית:
 01/05/21 תאריך קריאה קודמת:

שם דייר: ראשי לוח צרכנים קומה 2
 שם אתר: מרכזים H5 2000 חולון

לקוח/ה נכבד/ה, אנו מתכבדים להגיש את חישוב צריכת החשמל לתקופה 01/05/21 - 30/06/21:

ראשי לוח צרכנים קומה 2 - 5 - 81018327(0x0)

| סוג תעריף | סוג צריכה | קריאה קודמת | קריאה נוכחית | סה"כ צריכה בקוט"ש | מחיר לקוט"ש בא"ג | סה"כ לתשלום |
|-----------|-----------|-------------|--------------|-------------------|--------------------------|-------------|
| | | | 01/05/21 | 30/06/21 | פרטי חשבון עבור תאריכים: | |
| 777 | פסגה | 198,720.57 | 203,838.52 | 5,117.95 | 43.79 | 2,241.15 ₪ |
| 778 | גבע | 93,339.40 | 95,187.85 | 1,848.46 | 36.65 | 677.46 ₪ |
| 779 | שפל | 300,342.61 | 304,789.52 | 4,446.92 | 30.60 | 1,360.76 ₪ |

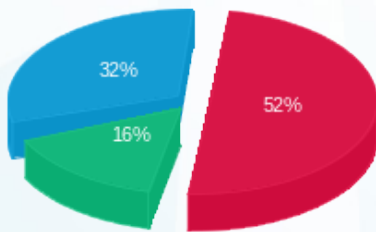
סה"כ לדייר:

| פסגה | גבע | שפל | סה"כ | שיא ביקוש |
|------------|----------|------------|------------|-----------|
| 5,117.95 | 1,848.46 | 4,446.92 | 11,413.32 | 9.01 |
| 2,241.15 ₪ | 677.46 ₪ | 1,360.76 ₪ | 4,279.36 ₪ | |

סה"כ צריכה
 סה"כ לתשלום

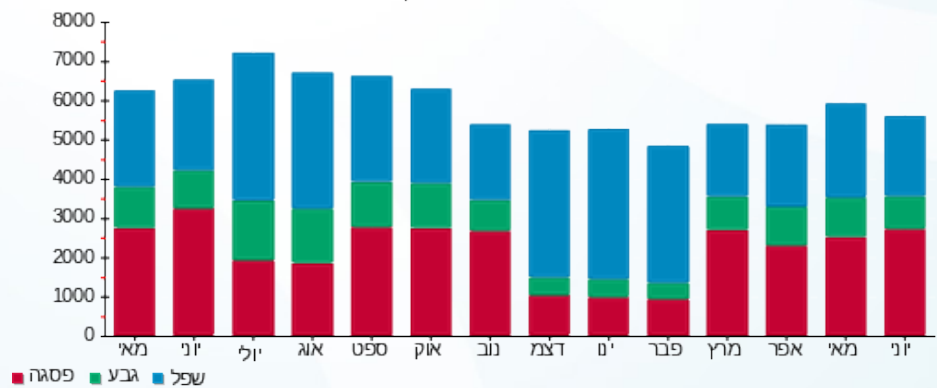
| | | |
|------------|----------------------------------|--------------|
| 211.60 ₪ | תשלום קבוע | |
| 0.00 ₪ | תשלום עבור גודל חיבור בKVA (0x0) | |
| 4,490.96 ₪ | סה"כ לתשלום | לא כולל מע"מ |

התפלגות חיוב בש"ח לפי תעו"ז



■ פסגה (2,241.15 ₪)
 ■ גבע (677.46 ₪)
 ■ שפל (1,360.76 ₪)

הסטוריית צריכה בקוט"ש





25/07/21

תאריך הפקדה:

30/06/21

תאריך קריאה נוכחית:

01/05/21

תאריך קריאה קודמת:

שם דייר: רוטל
שם אתר: מרכזים H5 2000 חולון

לקוח/ה נכבד/ה, אנו מתכבדים להגיש את חישוב צריכת החשמל לתקופה 01/05/21 - 30/06/21:

רוטל - 1 - 81018327(8x400)

| סוג תעריף | סוג צריכה | קריאה קודמת | קריאה נוכחית | סה"כ צריכה בקוט"ש | מחיר לקוט"ש בא"ג | סה"כ לתשלום |
|--------------------------|-----------|-------------|--------------|-------------------|------------------|-------------|
| פרטי חשבון עבור תאריכים: | | | | | | |
| 777 | פסגה | 01/05/21 | 30/06/21 | 9,947.36 | 43.79 | 4,355.95 ₪ |
| 778 | גבע | 105,413.22 | 107,090.87 | 1,677.65 | 36.65 | 614.86 ₪ |
| 779 | שפל | 332,652.02 | 336,095.74 | 3,443.72 | 30.60 | 1,053.78 ₪ |

סה"כ לדייר:

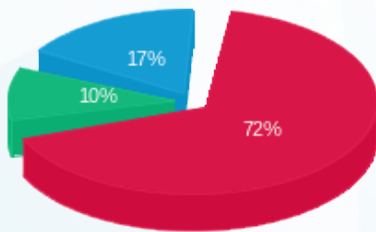
| פסגה | גבע | שפל | סה"כ | שיא ביקוש |
|------------|----------|------------|------------|-----------|
| 9,947.36 | 1,677.65 | 3,443.72 | 15,068.73 | 19.92 |
| 4,355.95 ₪ | 614.86 ₪ | 1,053.78 ₪ | 6,024.59 ₪ | |

סה"כ צריכה

סה"כ לתשלום

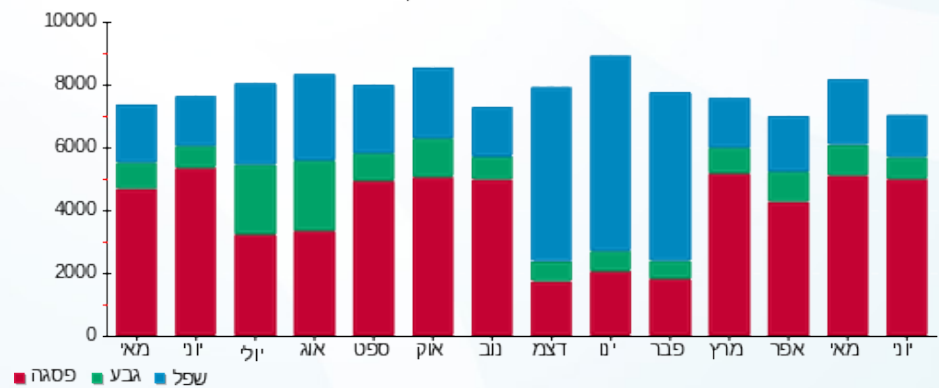
| | | |
|------------|---|---------------------|
| 211.60 ₪ | תשלום קבוע | |
| 148.53 ₪ | תשלום עבור גודל חיבור בKVA (3x400) | |
| 6,384.71 ₪ | סה"כ לתשלום | לא כולל מע"מ |

התפלגות חיוב בש"ח לפי תע"ז



- פסגה (4,355.95 ₪) 72%
- גבע (614.86 ₪) 10%
- שפל (1,053.78 ₪) 17%

הסטוריית צריכה בקוט"ש





25/07/21

תאריך הפקדה:

30/06/21

תאריך קריאה נוכחית:

01/05/21

תאריך קריאה קודמת:

שם דייר: רשף בטחון
שם אתר: מרכזים H5 2000 חולון

לקוח/ה נכבד/ה, אנו מתכבדים להגיש את חישוב צריכת החשמל לתקופה 01/05/21 - 30/06/21:

רשף בטחון - 1 - 81022254 (3x160)

| סוג תעריף | סוג צריכה | קריאה קודמת | קריאה נוכחית | סה"כ צריכה בקוט"ש | מחיר לקוט"ש בא"ג | סה"כ לתשלום |
|--------------------------|-----------|-------------|--------------|-------------------|------------------|-------------|
| פרטי חשבון עבור תאריכים: | | | | | | |
| 777 | פסגה | 01/05/21 | 30/06/21 | 4,347.60 | 43.79 | 1,903.81 ₪ |
| 778 | גבע | 43,117.40 | 43,808.00 | 690.60 | 36.65 | 253.10 ₪ |
| 779 | שפל | 130,163.60 | 131,534.60 | 1,371.00 | 30.60 | 419.53 ₪ |

סה"כ לדייר:

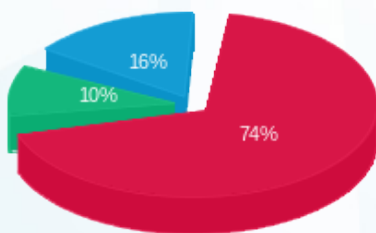
| פסגה | גבע | שפל | סה"כ | שיא ביקוש |
|------------|----------|----------|------------|-----------|
| 4,347.60 | 690.60 | 1,371.00 | 6,409.20 | 11.00 |
| 1,903.81 ₪ | 253.10 ₪ | 419.53 ₪ | 2,576.44 ₪ | |

סה"כ צריכה

סה"כ לתשלום

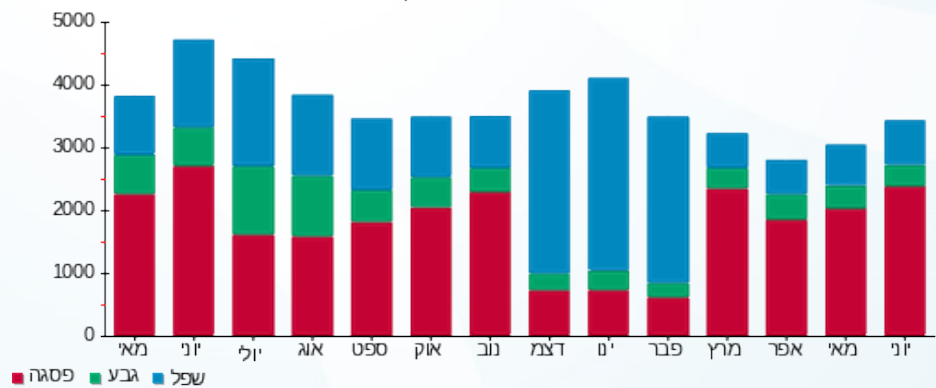
| | | |
|------------|---|---------------------|
| 211.60 ₪ | תשלום קבוע | |
| 59.41 ₪ | תשלום עבור גודל חיבור בKVA (3x160) | |
| 2,847.46 ₪ | סה"כ לתשלום | לא כולל מע"מ |

התפלגות חיוב בש"ח לפי תעו"ז



■ פסגה (1,903.81 ₪)
■ גבע (253.10 ₪)
■ שפל (419.53 ₪)

הסטוריית צריכה בקוט"ש





25/07/21

תאריך הפקדה:

30/06/21

תאריך קריאה נוכחית:

01/05/21

תאריך קריאה קודמת:

שם דייר: רשף ביטחון - מוקד
שם אתר: מרכזים H5 2000 חולון

לקוח/ה נכבד/ה, אנו מתכבדים להגיש את חישוב צריכת החשמל לתקופה 01/05/21 - 30/06/21:

רשף ביטחון - מוקד - 7 - 81018327 (3x63)

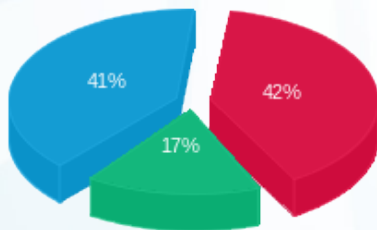
| סוג תעריף | סוג צריכה | קריאה קודמת | קריאה נוכחית | סה"כ צריכה בקוט"ש | מחיר לקוט"ש בא"ג | סה"כ לתשלום |
|--------------------------|-----------|-------------|--------------|-------------------|------------------|-------------|
| פרטי חשבון עבור תאריכים: | | 01/05/21 | 30/06/21 | | | |
| 517 | | 227,832.16 | 234,084.60 | 6,252.44 | 45.38 | 2,837.36 ₪ |

סה"כ לדייר:

| שיא ביקוש | סה"כ |
|-----------|------------|
| 5.30 | 6,252.44 |
| | 2,837.36 ₪ |

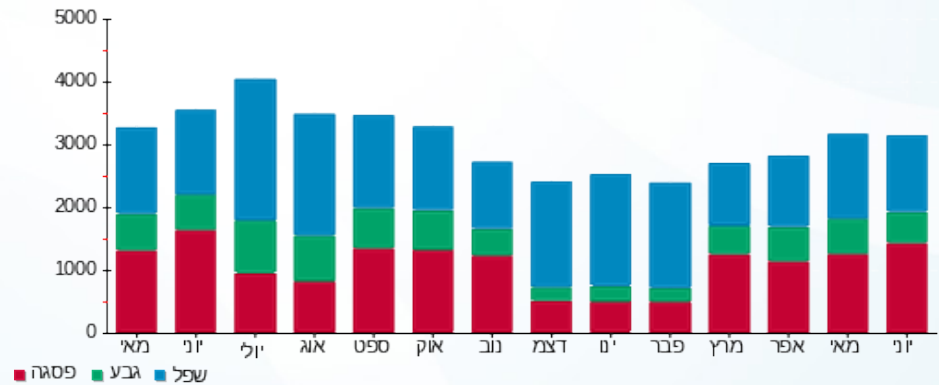
| | | |
|------------|-----------------------------------|--------------|
| 21.03 ₪ | תשלום קבוע | |
| 23.39 ₪ | תשלום עבור גודל חיבור בKVA (3x63) | |
| 2,881.78 ₪ | סה"כ לתשלום | לא כולל מע"מ |

התפלגות חיוב בש"ח לפי תעו"ז



פסגה (1,185.37 ₪)
גבע (479.22 ₪)
שפל (1,172.77 ₪)

הסטוריית צריכה בקוט"ש



25/07/21 תאריך הפקה:
 30/06/21 תאריך קריאה נוכחית:
 01/05/21 תאריך קריאה קודמת:

שם דייר: שחף משרדים
 שם אתר: מרכזים H5 2000 חולון

לקוח/ה נכבד/ה, אנו מתכבדים להגיש את חישוב צריכת החשמל לתקופה 01/05/21 - 30/06/21:

שחף משרדים - 7 - 81036690 (3x63)

| סוג תעריף | סוג צריכה | קריאה קודמת | קריאה נוכחית | סה"כ צריכה בקוט"ש | מחיר לקוט"ש בא"ג | סה"כ לתשלום |
|--------------------------|-----------|-------------|--------------|-------------------|------------------|-------------|
| פרטי חשבון עבור תאריכים: | | | | | | |
| 777 | פסגה | 01/05/21 | 30/06/21 | 2,931.50 | 43.79 | 1,283.70 ₪ |
| 778 | גבע | 3,029.60 | 3,254.50 | 224.90 | 36.65 | 82.43 ₪ |
| 779 | שפל | 8,728.40 | 9,295.10 | 566.70 | 30.60 | 173.41 ₪ |

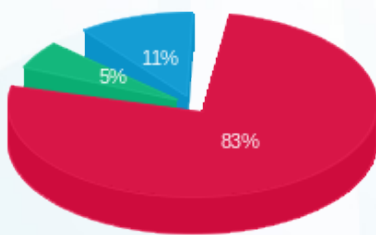
סה"כ לדייר:

| פסגה | גבע | שפל | סה"כ | שיא ביקוש |
|------------|---------|----------|------------|-----------|
| 2,931.50 | 224.90 | 566.70 | 3,723.10 | 8.20 |
| 1,283.70 ₪ | 82.43 ₪ | 173.41 ₪ | 1,539.54 ₪ | |

סה"כ צריכה
 סה"כ לתשלום

| | | |
|------------|-----------------------------------|--------------|
| 211.60 ₪ | תשלום קבוע | |
| 23.39 ₪ | תשלום עבור גודל חיבור בKVA (3x63) | |
| 1,774.53 ₪ | סה"כ לתשלום | לא כולל מע"מ |

התפלגות חיוב בש"ח לפי תע"ז



פסגה (1,283.70 ₪) 83%
 גבע (82.43 ₪) 5%
 שפל (173.41 ₪) 11%

הסטוריית צריכה בקוט"ש

