



01/08/21 תאריך הפקה:
 31/07/21 תאריך קריאה נוכחית:
 01/07/21 תאריך קריאה קודמת:

שם דייר: מפסק סולארי (מחסן א)
 שם אתר: קיבוץ דפנה נופר

לקוח/ה נכבד/ה, אנו מתכבדים להגיש את חישוב צריכת החשמל לתקופה 01/07/21 - 31/07/21:

מפסק סולארי (מחסן א) - 1 - 18075218 (3x250)

סוג תעריף	סוג צריכה	קריאה קודמת	קריאה נוכחית	סה"כ צריכה בקוט"ש	מחיר לקוט"ש בא"ג	סה"כ לתשלום
		01/07/21	31/07/21			
777	פסגה	183,739.20	196,937.40	13,198.20	96.41	12,724.38 ₪
778	גבע	49,225.60	53,812.90	4,587.30	45.00	2,064.29 ₪
779	שפל	107,077.40	115,822.20	8,744.80	31.59	2,762.48 ₪

סה"כ לדייר:

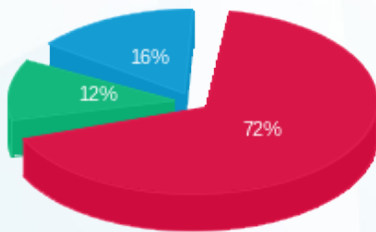
פסגה	גבע	שפל	סה"כ	שיא ביקוש
13,198.20	4,587.30	8,744.80	26,530.30	
12,724.38 ₪	2,064.29 ₪	2,762.48 ₪	17,551.15 ₪	

סה"כ צריכה

סה"כ לתשלום

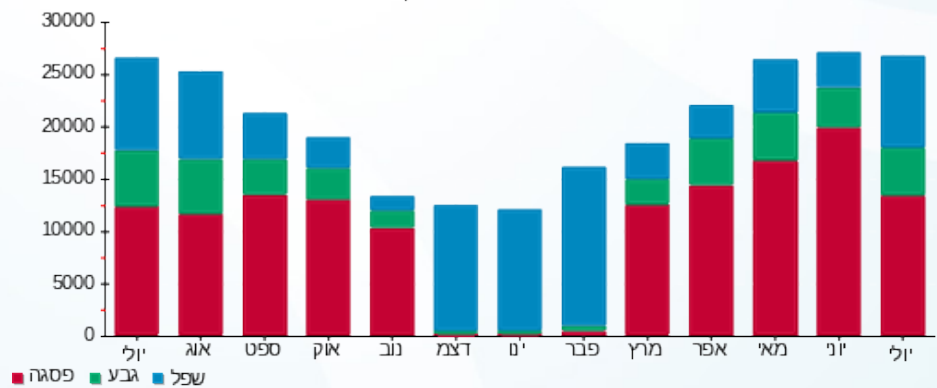
0.00 ₪	תשלום קבוע	
47.18 ₪	תשלום עבור גודל חיבור בKVA (3x250)	
17,598.33 ₪	סה"כ לתשלום	לא כולל מע"מ

התפלגות חיוב בש"ח לפי תעו"ז



■ פסגה (12,724.38 ₪)
 ■ גבע (2,064.29 ₪)
 ■ שפל (2,762.48 ₪)

הסטוריית צריכה בקוט"ש



■ פסגה ■ גבע ■ שפל

