

02/08/21 תאריך הפקה:
 30/06/21 תאריך קריאה נוכחית:
 01/05/21 תאריך קריאה קודמת:

שם דייר: אופטימוס
 שם אתר: מרכזים H5 2000 חולון

לקוח/ה נכבד/ה, אנו מתכבדים להגיש את חישוב צריכת החשמל לתקופה 01/05/21 - 30/06/21:

אופטימוס - 1 - 20004378(3x40)

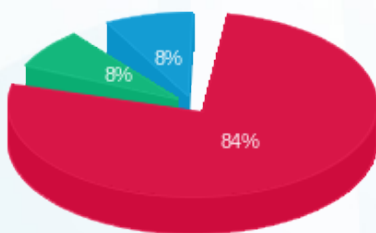
סה"כ לתשלום	מחיר לקוט"ש בא"ג	סה"כ צריכה בקוט"ש	קריאה נוכחית	קריאה קודמת	סוג צריכה	סוג תעריף
			30/06/21	01/05/21		פרטי חשבון עבור תאריכים:
₪ 329.59	43.79	752.65	1,840.50	1,087.85	פסגה	777
₪ 29.94	36.65	81.70	214.00	132.30	גבע	778
₪ 33.36	30.60	109.04	1,202.00	1,092.97	שפל	779

סה"כ לדייר:

שיא ביקוש	סה"כ	שפל	גבע	פסגה	סה"כ צריכה
	943.39	109.04	81.70	752.65	סה"כ לתשלום
	₪ 392.89	₪ 33.36	₪ 29.94	₪ 329.59	

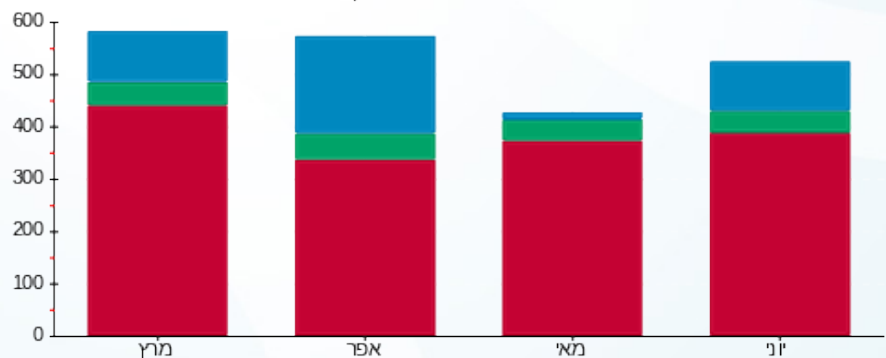
₪ 211.60	תשלום קבוע	
₪ 14.85	תשלום עבור גודל חיבור בKVA (3x40)	
₪ 619.35	סה"כ לתשלום	לא כולל מע"מ

התפלגות חיוב בש"ח לפי תע"ז



פסגה (₪ 329.59) 84%
 גבע (₪ 29.94) 8%
 שפל (₪ 33.36) 8%

הסטוריית צריכה בקוט"ש



פסגה גבע שפל

02/08/21 תאריך הפקה:
 30/06/21 תאריך קריאה נוכחית:
 01/05/21 תאריך קריאה קודמת:

שם דייר: אי טו אם
 שם אתר: מרכזים H5 2000 חולון

לקוח/ה נכבד/ה, אנו מתכבדים להגיש את חישוב צריכת החשמל לתקופה 01/05/21 - 30/06/21:

אי טו אם - 8 - (3x40)81018327

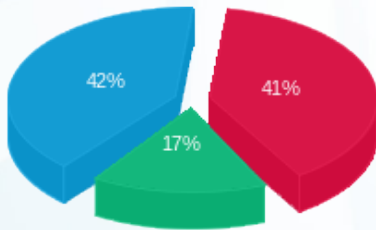
סוג תעריף	סוג צריכה	קריאה קודמת	קריאה נוכחית	סה"כ צריכה בקוט"ש	מחיר לקוט"ש בא"ג	סה"כ לתשלום
פרטי חשבון עבור תאריכים:		01/05/21	30/06/21			
517		57,488.82	57,555.98	67.16	45.38	30.48 ₪

סה"כ לדייר:

שיא ביקוש	סה"כ
0.05	67.16
	30.48 ₪

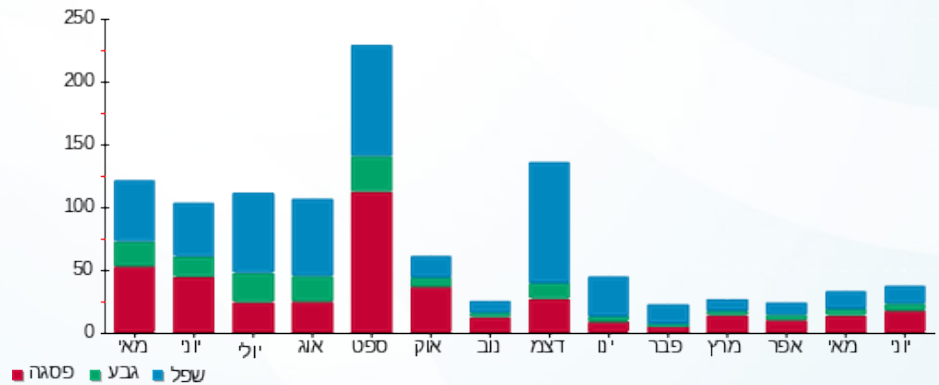
21.03 ₪	תשלום קבוע	
14.85 ₪	תשלום עבור גודל חיבור בKVA (3x40)	
66.36 ₪	סה"כ לתשלום	לא כולל מע"מ

התפלגות חיוב בש"ח לפי תעו"ז



פסגה (₪ 12.56)
 גבע (₪ 5.14)
 שפל (₪ 12.78)

הסטוריית צריכה בקוט"ש





02/08/21 תאריך הפקדה:
 30/06/21 תאריך קריאה נוכחית:
 01/05/21 תאריך קריאה קודמת:

שם דייר: טקמר
 שם אתר: מרכזים H5 2000 חולון

לקוח/ה נכבד/ה, אנו מתכבדים להגיש את חישוב צריכת החשמל לתקופה 01/05/21 - 30/06/21:

טקמר - 6 - 81036690 (3x250)

סוג תעריף	סוג צריכה	קריאה קודמת	קריאה נוכחית	סה"כ צריכה בקוט"ש	מחיר לקוט"ש בא"ג	סה"כ לתשלום
פרטי חשבון עבור תאריכים:						
777	פסגה	01/05/21	30/06/21	7,238.00	43.79	3,169.52 ₪
778	גבע	55,357.60	57,074.80	1,717.20	36.65	629.35 ₪
779	שפל	164,239.60	167,962.40	3,722.80	30.60	1,139.18 ₪

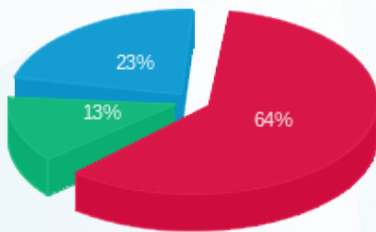
סה"כ לדייר:

פסגה	גבע	שפל	סה"כ	שיא ביקוש
7,238.00	1,717.20	3,722.80	12,678.00	16.00
3,169.52 ₪	629.35 ₪	1,139.18 ₪	4,938.05 ₪	

סה"כ צריכה
 סה"כ לתשלום

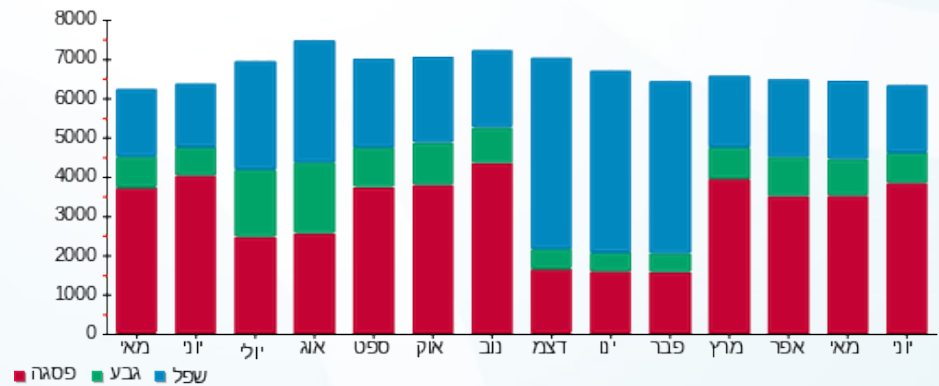
211.60 ₪	תשלום קבוע	
92.83 ₪	תשלום עבור גודל חיבור בKVA (3x250)	
5,242.48 ₪	סה"כ לתשלום	לא כולל מע"מ

התפלגות חיוב בש"ח לפי תע"ז



■ פסגה (3,169.52 ₪)
 ■ גבע (629.35 ₪)
 ■ שפל (1,139.18 ₪)

הסטוריית צריכה בקוט"ש





02/08/21 תאריך הפקה:
 30/06/21 תאריך קריאה נוכחית:
 01/05/21 תאריך קריאה קודמת:

שם דייר: טקמר ORT
 שם אתר: מרכזים H5 2000 חולון

לקוח/ה נכבד/ה, אנו מתכבדים להגיש את חישוב צריכת החשמל לתקופה 01/05/21 - 30/06/21:

טקמר 5 - (3x630)81036690 - ORT

סה"כ לתשלום	מחיר לקוט"ש בא"ג	סה"כ צריכה בקוט"ש	קריאה נוכחית	קריאה קודמת	סוג צריכה	סוג תעריף
			30/06/21	01/05/21	פרטי חשבון עבור תאריכים:	
1,413.50 ₪	43.79	3,227.90	114,350.60	111,122.70	פסגה	777
151.07 ₪	36.65	412.20	26,139.40	25,727.20	גבע	778
171.48 ₪	30.60	560.40	74,292.00	73,731.60	שפל	779

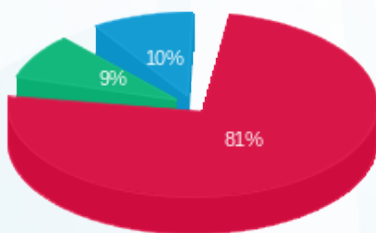
סה"כ לדייר:

שיא ביקוש	סה"כ	שפל	גבע	פסגה
7.50	4,200.50	560.40	412.20	3,227.90
	1,736.05 ₪	171.48 ₪	151.07 ₪	1,413.50 ₪

סה"כ צריכה
 סה"כ לתשלום

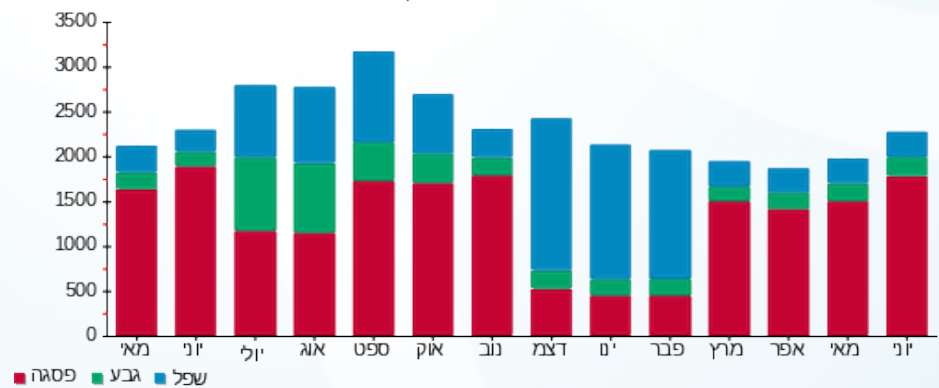
211.60 ₪	תשלום קבוע	
233.93 ₪	תשלום עבור גודל חיבור בKVA (3x630)	
2,181.58 ₪	סה"כ לתשלום	לא כולל מע"מ

התפלגות חיוב בש"ח לפי תע"ז



■ פסגה (1,413.50 ₪)
 ■ גבע (151.07 ₪)
 ■ שפל (171.48 ₪)

הסטוריית צריכה בקוט"ש





02/08/21 תאריך הפקה:
 30/06/21 תאריך קריאה נוכחית:
 01/05/21 תאריך קריאה קודמת:

שם דייר: כנען סנטר בעמ
 שם אתר: מרכזים H5 2000 חולון

לקוח/ה נכבד/ה, אנו מתכבדים להגיש את חישוב צריכת החשמל לתקופה 01/05/21 - 30/06/21:

כנען סנטר בעמ - 8 - 081036690(0x0)

סה"כ לתשלום	מחיר לקוט"ש בא"ג	סה"כ צריכה בקוט"ש	קריאה נוכחית	קריאה קודמת	סוג צריכה	סוג תעריף
			30/06/21	01/05/21	פרטי חשבון עבור תאריכים:	
780.16 ₪	43.79	1,781.60	55,159.40	53,377.80	פסגה	777
92.72 ₪	36.65	253.00	12,760.20	12,507.20	גבע	778
185.19 ₪	30.60	605.20	52,675.40	52,070.20	שפל	779

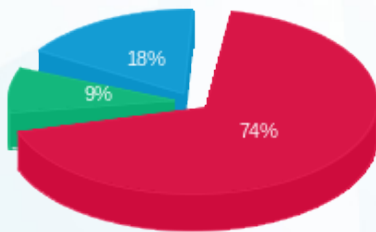
סה"כ לדייר:

שיא ביקוש	סה"כ	שפל	גבע	פסגה
5.00	2,639.80	605.20	253.00	1,781.60
	1,058.08 ₪	185.19 ₪	92.72 ₪	780.16 ₪

סה"כ צריכה
 סה"כ לתשלום

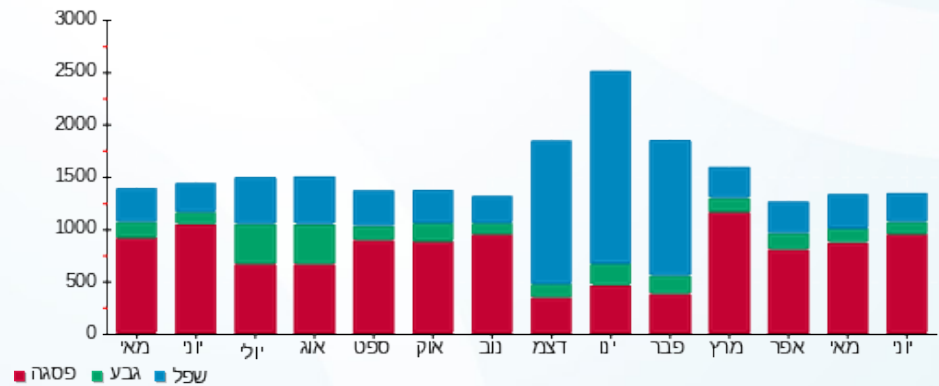
211.60 ₪	תשלום קבוע	
0.00 ₪	תשלום עבור גודל חיבור בKVA (0x0)	
1,269.68 ₪	סה"כ לתשלום	לא כולל מע"מ

התפלגות חיוב בש"ח לפי תעו"ז



■ פסגה (780.16 ₪)
 ■ גבע (92.72 ₪)
 ■ שפל (185.19 ₪)

הסטוריית צריכה בקוט"ש



02/08/21 תאריך הפקה:
 30/06/21 תאריך קריאה נוכחית:
 01/05/21 תאריך קריאה קודמת:

שם דייר: לוח ציבורי אוורור ק.ח. 2
 שם אתר: מרכזים H5 2000 חולון

לקוח/ה נכבד/ה, אנו מתכבדים להגיש את חישוב צריכת החשמל לתקופה 01/05/21 - 30/06/21:

לוח ציבורי אוורור ק.ח. 1 - 2 - 81037905(0x0)

סוג תעריף	סוג צריכה	קריאה קודמת	קריאה נוכחית	סה"כ צריכה בקוט"ש	מחיר לקוט"ש בא"ג	סה"כ לתשלום
פרטי חשבון עבור תאריכים:						
777	פסגה	01/05/21	30/06/21	145.60	43.79	63.76 ₪
778	גבע	181.35	261.15	79.80	36.65	29.25 ₪
779	שפל	655.50	834.35	178.85	30.60	54.73 ₪

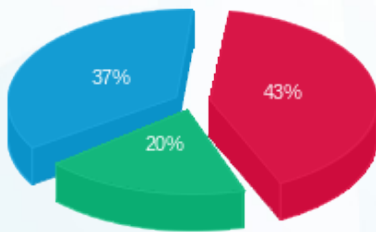
סה"כ לדייר:

פסגה	גבע	שפל	סה"כ	שיא ביקוש
145.60	79.80	178.85	404.25	0.95
₪ 63.76	₪ 29.25	₪ 54.73	₪ 147.73	

סה"כ צריכה
 סה"כ לתשלום

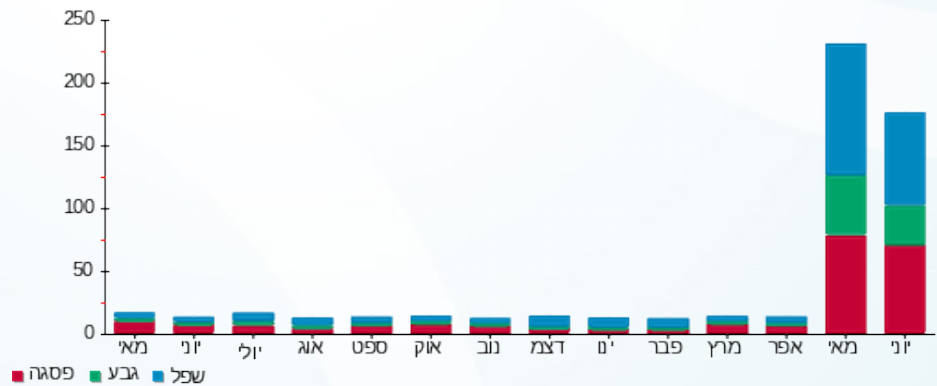
211.60 ₪	תשלום קבוע	
0.00 ₪	תשלום עבור גודל חיבור בKVA (0x0)	
359.33 ₪	סה"כ לתשלום	לא כולל מע"מ

התפלגות חיוב בש"ח לפי תע"ז



■ פסגה (₪ 63.76)
 ■ גבע (₪ 29.25)
 ■ שפל (₪ 54.73)

הסטוריית צריכה בקוט"ש



02/08/21 תאריך הפקה:
 30/06/21 תאריך קריאה נוכחית:
 01/05/21 תאריך קריאה קודמת:

שם דייר: לוח ציבורי בציר 1 ק. 0 מקלט
 שם אתר: מרכזים H5 2000 חולון

לקוח/ה נכבד/ה, אנו מתכבדים להגיש את חישוב צריכת החשמל לתקופה 01/05/21 - 30/06/21:

לוח ציבורי בציר 1 ק. 0 מקלט - 6 - 81037905(0x0)

סה"כ לתשלום	מחיר לקוט"ש בא"ג	סה"כ צריכה בקוט"ש	קריאה נוכחית	קריאה קודמת	סוג צריכה	סוג תעריף
			30/06/21	01/05/21		פרטי חשבון עבור תאריכים:
162.15 ₪	43.79	370.30	10,040.50	9,670.20	פסגה	777
49.88 ₪	36.65	136.10	3,814.80	3,678.70	גבע	778
102.91 ₪	30.60	336.30	13,189.10	12,852.80	שפל	779

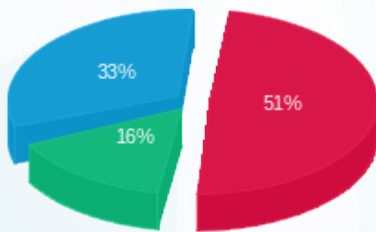
סה"כ לדייר:

שיא ביקוש	סה"כ	שפל	גבע	פסגה
1.60	842.70	336.30	136.10	370.30
	162.15 ₪	102.91 ₪	49.88 ₪	314.94 ₪

סה"כ צריכה
 סה"כ לתשלום

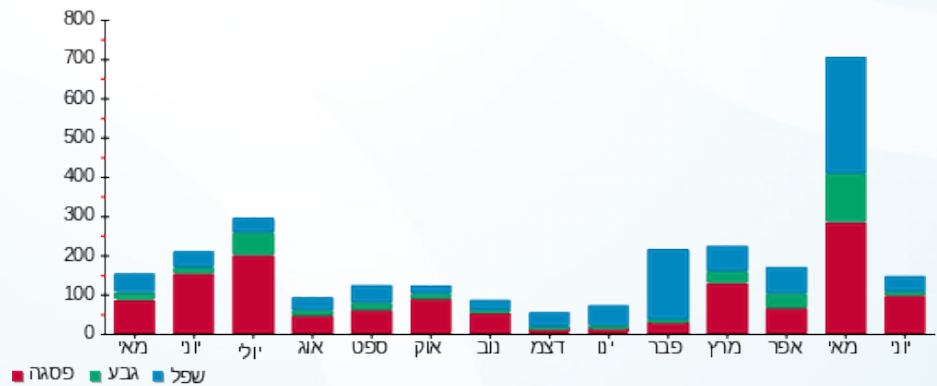
211.60 ₪	תשלום קבוע	
0.00 ₪	תשלום עבור גודל חיבור בKVA (0x0)	
526.54 ₪	סה"כ לתשלום	לא כולל מע"מ

התפלגות חיוב בש"ח לפי תעו"ז



■ פסגה (162.15 ₪)
 ■ גבע (49.88 ₪)
 ■ שפל (102.91 ₪)

הסטוריית צריכה בקוט"ש



02/08/21 תאריך הפקה:
 30/06/21 תאריך קריאה נוכחית:
 01/05/21 תאריך קריאה קודמת:

שם דייר: לוח ציבורי מ"א בצד ד מרתף
 שם אתר: מרכזים H5 2000 חולון

לקוח/ה נכבד/ה, אנו מתכבדים להגיש את חישוב צריכת החשמל לתקופה 01/05/21 - 30/06/21:

לוח ציבורי מ"א בצד ד מרתף - 5 - 81037905(0x0)

סוג תעריף	סוג צריכה	קריאה קודמת	קריאה נוכחית	סה"כ צריכה בקוט"ש	מחיר לקוט"ש בא"ג	סה"כ לתשלום
פרטי חשבון עבור תאריכים:						
777	פסגה	01/05/21	30/06/21	159.00	43.79	69.63 ₪
778	גבע	1,357.70	1,381.40	23.70	36.65	8.69 ₪
779	שפל	3,763.20	3,811.20	48.00	30.60	14.69 ₪

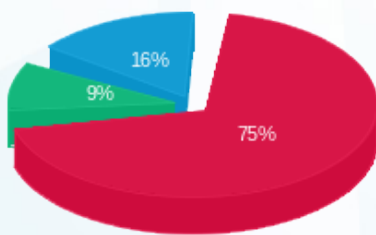
סה"כ לדייר:

פסגה	גבע	שפל	סה"כ	שיא ביקוש
159.00	23.70	48.00	230.70	4.40
₪ 69.63	₪ 8.69	₪ 14.69	₪ 93.00	

סה"כ צריכה
 סה"כ לתשלום

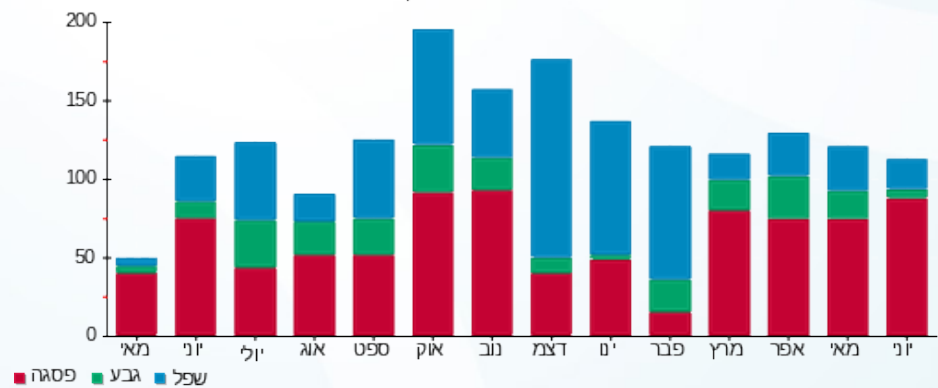
211.60 ₪	תשלום קבוע	
0.00 ₪	תשלום עבור גודל חיבור בKVA (0x0)	
304.60 ₪	סה"כ לתשלום	לא כולל מע"מ

התפלגות חיוב בש"ח לפי תע"ז



פסגה (₪ 69.63) 75%
 גבע (₪ 8.69) 9%
 שפל (₪ 14.69) 16%

הסטוריית צריכה בקוט"ש



02/08/21 תאריך הפקה:
 30/06/21 תאריך קריאה נוכחית:
 01/05/21 תאריך קריאה קודמת:

שם דייר: לוח ציבורי תאורה ציר ב ק.ח 2
 שם אתר: מרכזים H5 2000 חולון

לקוח/ה נכבד/ה, אנו מתכבדים להגיש את חישוב צריכת החשמל לתקופה 01/05/21 - 30/06/21:

לוח ציבורי תאורה ציר ב ק.ח 2 - 3 - 81037905(0x0)

סוג תעריף	סוג צריכה	קריאה קודמת	קריאה נוכחית	סה"כ צריכה בקוט"ש	מחיר לקוט"ש בא"ג	סה"כ לתשלום
פרטי חשבון עבור תאריכים:						
777	פסגה	01/05/21	30/06/21	3,081.60	43.79	1,349.43 ₪
778	גבע	49,009.40	50,194.80	1,185.40	36.65	434.45 ₪
779	שפל	150,051.90	153,167.50	3,115.60	30.60	953.37 ₪

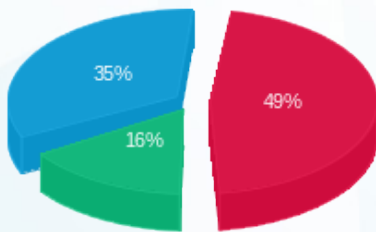
סה"כ לדייר:

פסגה	גבע	שפל	סה"כ	שיא ביקוש
3,081.60	1,185.40	3,115.60	7,382.60	7.70
1,349.43 ₪	434.45 ₪	953.37 ₪	2,737.26 ₪	

סה"כ צריכה
 סה"כ לתשלום

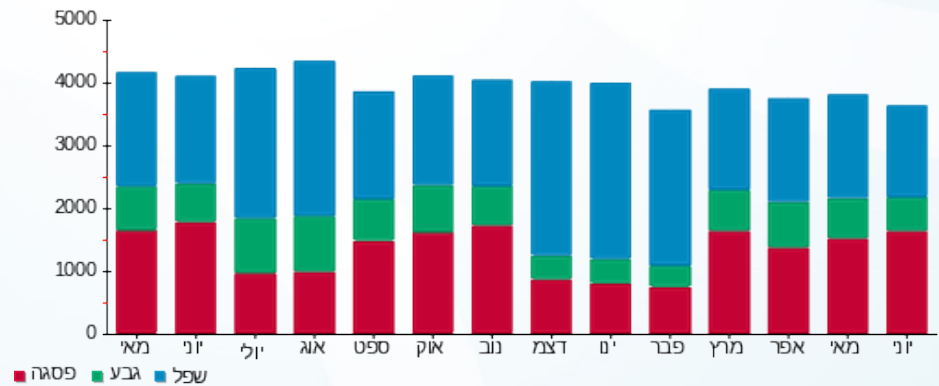
211.60 ₪	תשלום קבוע	
0.00 ₪	תשלום עבור גודל חיבור ב KVA (0x0)	
2,948.86 ₪	סה"כ לתשלום	לא כולל מע"מ

התפלגות חיוב בש"ח לפי תעו"ז



■ פסגה (1,349.43 ₪)
 ■ גבע (434.45 ₪)
 ■ שפל (953.37 ₪)

הסטוריית צריכה בקוט"ש





02/08/21 תאריך הפקדה:
 30/06/21 תאריך קריאה נוכחית:
 01/05/21 תאריך קריאה קודמת:

שם דייר: לוח ציבורי תאורה ראשי מרתף
 שם אתר: מרכזים H5 2000 חולון

לקוח/ה נכבד/ה, אנו מתכבדים להגיש את חישוב צריכת החשמל לתקופה 01/05/21 - 30/06/21:

לוח ציבורי תאורה ראשי מרתף - 2 - 81037905(0x0)

סה"כ לתשלום	מחיר לקוט"ש בא"ג	סה"כ צריכה בקוט"ש	קריאה נוכחית	קריאה קודמת	סוג צריכה	סוג תעריף
			30/06/21	01/05/21		פרטי חשבון עבור תאריכים:
₪ 330.33	43.79	754.35	34,574.40	33,820.05	פסגה	777
₪ 116.27	36.65	317.25	15,964.35	15,647.10	גבע	778
₪ 247.13	30.60	807.60	52,513.85	51,706.25	שפל	779

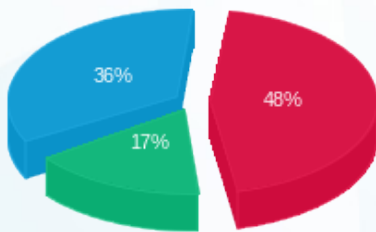
סה"כ לדייר:

שיא ביקוש	סה"כ	שפל	גבע	פסגה
1.85	1,879.20	807.60	317.25	754.35
	₪ 693.73	₪ 247.13	₪ 116.27	₪ 330.33

סה"כ צריכה
 סה"כ לתשלום

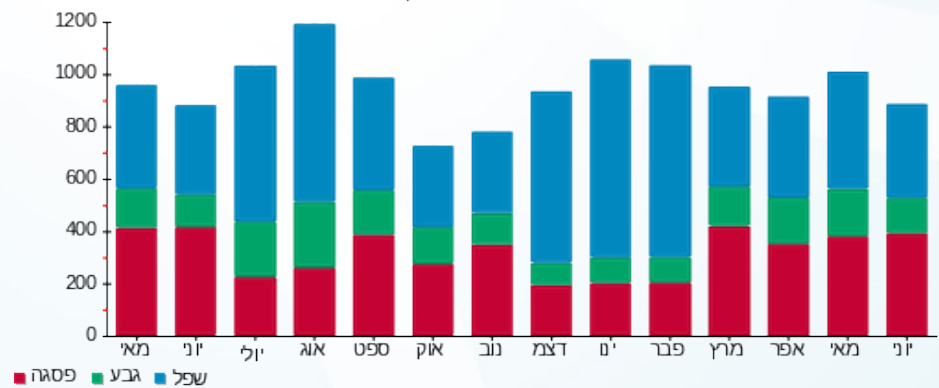
₪ 211.60	תשלום קבוע	
₪ 0.00	תשלום עבור גודל חיבור בKVA (0x0)	
₪ 905.33	סה"כ לתשלום	לא כולל מע"מ

התפלגות חיוב בש"ח לפי תעו"ז



■ פסגה (₪ 330.33)
 ■ גבע (₪ 116.27)
 ■ שפל (₪ 247.13)

הסטוריית צריכה בקוט"ש





02/08/21 תאריך הפקה:
 30/06/21 תאריך קריאה נוכחית:
 01/05/21 תאריך קריאה קודמת:

שם דייר: ליאקום
 שם אתר: מרכזים H5 2000 חולון

לקוח/ה נכבד/ה, אנו מתכבדים להגיש את חישוב צריכת החשמל לתקופה 01/05/21 - 30/06/21:

ליאקום - 5 - 81022527 (3x160)

סוג תעריף	סוג צריכה	קריאה קודמת	קריאה נוכחית	סה"כ צריכה בקוט"ש	מחיר לקוט"ש בא"ג	סה"כ לתשלום
פרטי חשבון עבור תאריכים:						
777	פסגה	01/05/21	30/06/21	4,723.60	43.79	2,068.46 ₪
778	גבע	64,319.00	65,373.60	1,054.60	36.65	386.51 ₪
779	שפל	199,498.80	202,106.60	2,607.80	30.60	797.99 ₪

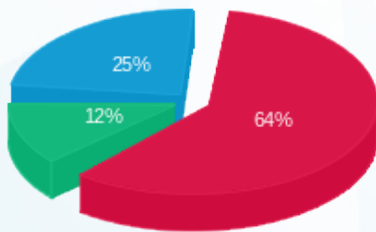
סה"כ לדייר:

פסגה	גבע	שפל	סה"כ	שיא ביקוש
4,723.60	1,054.60	2,607.80	8,386.00	11.80
2,068.46 ₪	386.51 ₪	797.99 ₪	3,252.96 ₪	

סה"כ צריכה
 סה"כ לתשלום

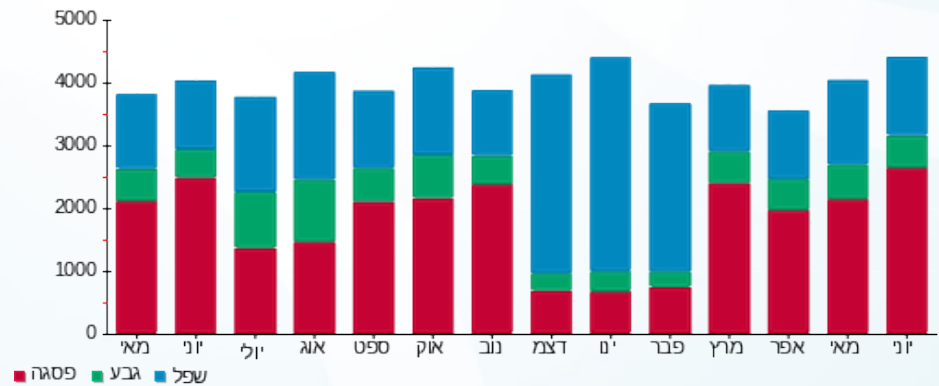
211.60 ₪	תשלום קבוע	
59.41 ₪	תשלום עבור גודל חיבור בKVA (3x160)	
3,523.97 ₪	סה"כ לתשלום	לא כולל מע"מ

התפלגות חיוב בש"ח לפי תע"ז



■ פסגה (2,068.46 ₪)
 ■ גבע (386.51 ₪)
 ■ שפל (797.99 ₪)

הסטוריית צריכה בקוט"ש





02/08/21 תאריך הפקה:
 30/06/21 תאריך קריאה נוכחית:
 01/05/21 תאריך קריאה קודמת:

שם דייר: מ"א 1 (מניה לצורך מעקב)
 שם אתר: מרכזים H5 2000 חולון

לקוח/ה נכבד/ה, אנו מתכבדים להגיש את חישוב צריכת החשמל לתקופה 01/05/21 - 30/06/21:

מ"א 1 (מניה לצורך מעקב) - 7 - 81029751(0x0)

סוג תעריף	סוג צריכה	קריאה קודמת	קריאה נוכחית	סה"כ צריכה בקוט"ש	מחיר לקוט"ש בא"ג	סה"כ לתשלום
		01/05/21	30/06/21			
777	פסגה	2,804,200.80	2,932,152.00	127,951.20	43.79	56,029.83 ₪
778	גבע	696,050.40	708,244.80	12,194.40	36.65	4,469.25 ₪
779	שפל	833,668.80	835,924.80	2,256.00	30.60	690.34 ₪

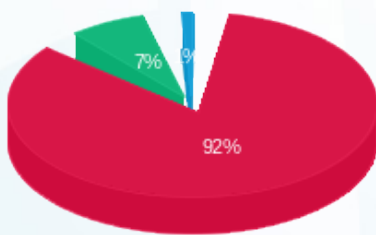
סה"כ לדייר:

פסגה	גבע	שפל	סה"כ	שיא ביקוש
127,951.20	12,194.40	2,256.00	142,401.60	360.00
56,029.83 ₪	4,469.25 ₪	690.34 ₪	61,189.41 ₪	

סה"כ צריכה
 סה"כ לתשלום

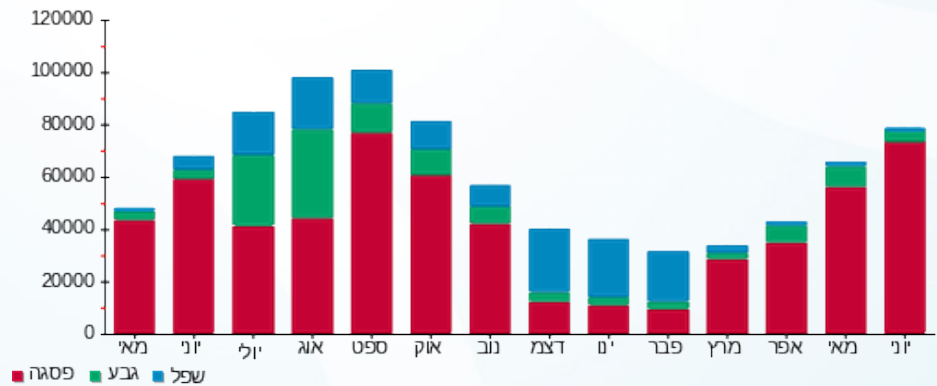
211.60 ₪	תשלום קבוע	
0.00 ₪	תשלום עבור גודל חיבור בKVA (0x0)	
61,401.01 ₪	סה"כ לתשלום	לא כולל מע"מ

התפלגות חיוב בש"ח לפי תעו"ז



- פסגה (56,029.83 ₪) 92%
- גבע (4,469.25 ₪) 7%
- שפל (690.34 ₪) 1%

הסטוריית צריכה בקוט"ש





02/08/21 תאריך הפקה:
 30/06/21 תאריך קריאה נוכחית:
 01/05/21 תאריך קריאה קודמת:

שם דייר: מ"א 2 (מניה לצורך מעקב)
 שם אתר: מרכזים H5 2000 חולון

לקוח/ה נכבד/ה, אנו מתכבדים להגיש את חישוב צריכת החשמל לתקופה 01/05/21 - 30/06/21:

מ"א 2 (מניה לצורך מעקב) - 8 - 081029751(0x0)

סוג תעריף	סוג צריכה	קריאה קודמת	קריאה נוכחית	סה"כ צריכה בקוט"ש	מחיר לקוט"ש בא"ג	סה"כ לתשלום
פרטי חשבון עבור תאריכים:						
777	פסגה	01/05/21	30/06/21	17,986.80	43.79	7,876.42 ₪
778	גבע	102,915.60	105,801.60	2,886.00	36.65	1,057.72 ₪
779	שפל	169,508.40	169,874.40	366.00	30.60	112.00 ₪

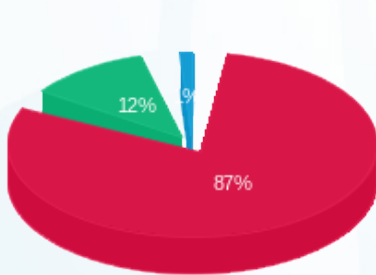
סה"כ לדיר:

פסגה	גבע	שפל	סה"כ	שיא ביקוש
17,986.80	2,886.00	366.00	21,238.80	32.40
7,876.42 ₪	1,057.72 ₪	112.00 ₪	9,046.13 ₪	

סה"כ צריכה
 סה"כ לתשלום

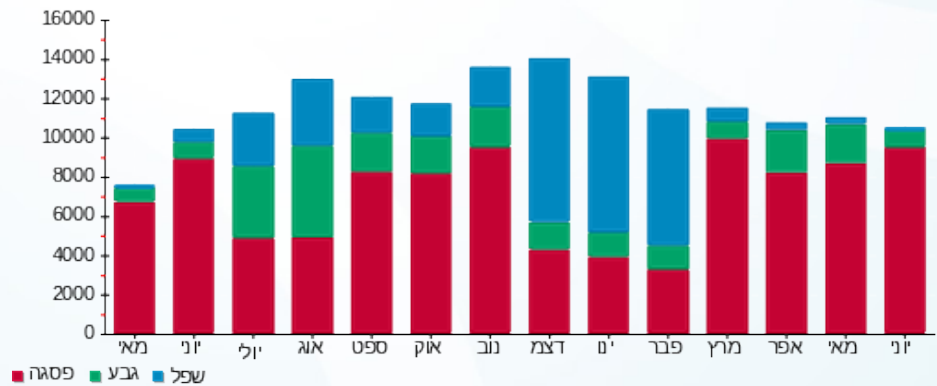
211.60 ₪	תשלום קבוע	
0.00 ₪	תשלום עבור גודל חיבור בKVA (0x0)	
9,257.73 ₪	סה"כ לתשלום	לא כולל מע"מ

התפלגות חיוב בש"ח לפי תעו"ז



■ פסגה (7,876.42 ₪)
 ■ גבע (1,057.72 ₪)
 ■ שפל (112.00 ₪)

הסטוריית צריכה בקוט"ש



02/08/21 תאריך הפקה:
 30/06/21 תאריך קריאה נוכחית:
 01/05/21 תאריך קריאה קודמת:

שם דייר: מנשה דוד
 שם אתר: מרכזים H5 2000 חולון

לקוח/ה נכבד/ה, אנו מתכבדים להגיש את חישוב צריכת החשמל לתקופה 01/05/21 - 30/06/21:

מנשה דוד - 6 - 81018327(3x40)

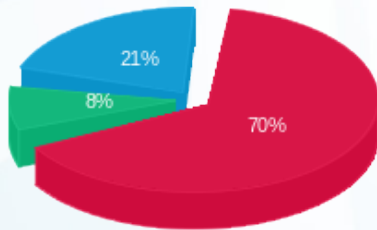
סוג תעריף	סוג צריכה	קריאה קודמת	קריאה נוכחית	סה"כ צריכה בקוט"ש	מחיר לקוט"ש בא"ג	סה"כ לתשלום
פרטי חשבון עבור תאריכים:		01/05/21	30/06/21			
517		37,924.10	38,330.36	406.26	45.38	184.36 ₪

סה"כ לדייר:

סה"כ	שיא ביקוש
406.26	0.87
184.36 ₪	

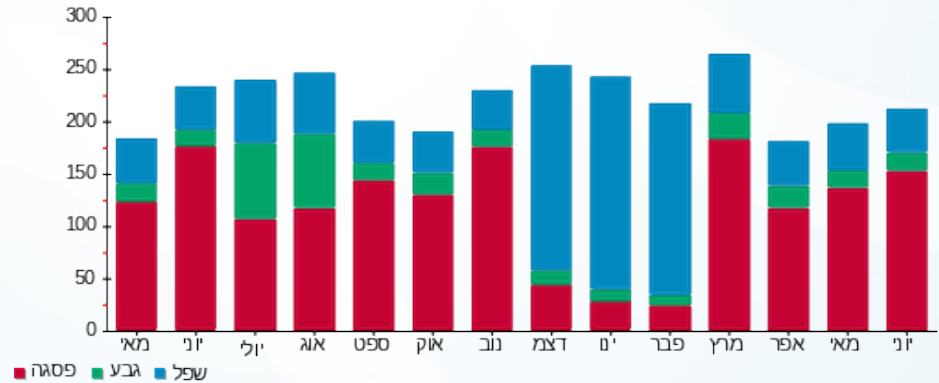
תשלום קבוע	תשלום עבור גודל חיבור בKVA (3x40)	סה"כ לתשלום	לא כולל מע"מ
21.03 ₪	14.85 ₪	220.24 ₪	

התפלגות חיוב בש"ח לפי תעו"ז



פסגה (129.29 ₪) 70%
 גבע (15.62 ₪) 8%
 שפל (39.46 ₪) 21%

הסטוריית צריכה בקוט"ש



02/08/21 תאריך הפקה:
 30/06/21 תאריך קריאה נוכחית:
 01/05/21 תאריך קריאה קודמת:

שם דייר: מס הכנסה 1
 שם אתר: מרכזים H5 2000 חולון

לקוח/ה נכבד/ה, אנו מתכבדים להגיש את חישוב צריכת החשמל לתקופה 01/05/21 - 30/06/21:

מס הכנסה 1 - 6 - 81022527 (3x160)

סוג תעריף	סוג צריכה	קריאה קודמת	קריאה נוכחית	סה"כ צריכה בקוט"ש	מחיר לקוט"ש בא"ג	סה"כ לתשלום
			01/05/21	30/06/21	פרטי חשבון עבור תאריכים:	
777	פסגה	304,090.20	310,309.60	6,219.40	43.79	2,723.48 ₪
778	גבע	100,732.00	101,887.00	1,155.00	36.65	423.31 ₪
779	שפל	277,351.60	280,115.60	2,764.00	30.60	845.78 ₪

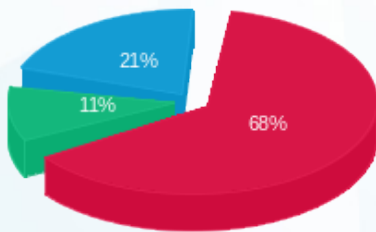
סה"כ לדייר:

פסגה	גבע	שפל	סה"כ	שיא ביקוש
6,219.40	1,155.00	2,764.00	10,138.40	14.00
2,723.48 ₪	423.31 ₪	845.78 ₪	3,992.57 ₪	

סה"כ צריכה
 סה"כ לתשלום

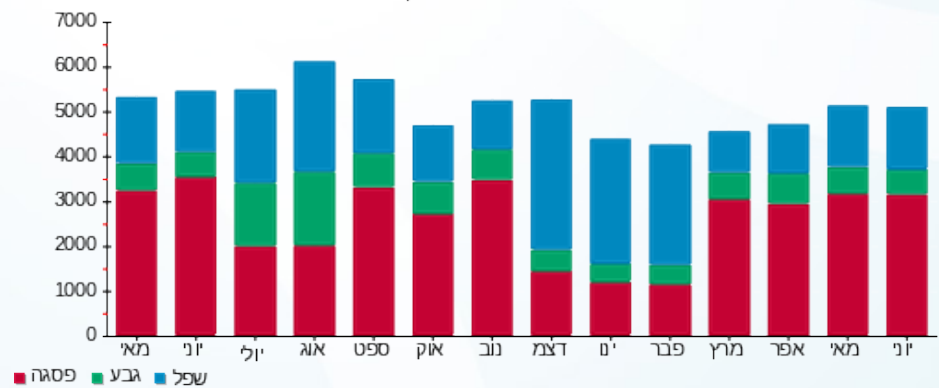
211.60 ₪	תשלום קבוע	
59.41 ₪	תשלום עבור גודל חיבור בKVA (3x160)	
4,263.58 ₪	סה"כ לתשלום	לא כולל מע"מ

התפלגות חיוב בש"ח לפי תע"ז



■ פסגה (2,723.48 ₪)
 ■ גבע (423.31 ₪)
 ■ שפל (845.78 ₪)

הסטוריית צריכה בקוט"ש





02/08/21 תאריך הפקה:
 30/06/21 תאריך קריאה נוכחית:
 01/05/21 תאריך קריאה קודמת:

שם דייר: מס הכנסה 2
 שם אתר: מרכזים H5 2000 חולון

לקוח/ה נכבד/ה, אנו מתכבדים להגיש את חישוב צריכת החשמל לתקופה 01/05/21 - 30/06/21:

מס הכנסה 2 - 7 - 81022527 (3x160)

סוג תעריף	סוג צריכה	קריאה קודמת	קריאה נוכחית	סה"כ צריכה בקוט"ש	מחיר לקוט"ש בא"ג	סה"כ לתשלום
פרטי חשבון עבור תאריכים:						
777	פסגה	01/05/21	30/06/21	7,978.00	43.79	3,493.57 ₪
778	גבע	90,417.00	91,358.00	941.00	36.65	344.88 ₪
779	שפל	262,096.40	264,364.60	2,268.20	30.60	694.07 ₪

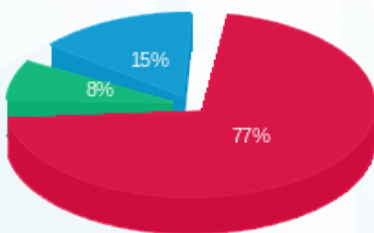
סה"כ לדייר:

פסגה	גבע	שפל	סה"כ	שיא ביקוש
7,978.00	941.00	2,268.20	11,187.20	20.00
3,493.57 ₪	344.88 ₪	694.07 ₪	4,532.51 ₪	

סה"כ צריכה
 סה"כ לתשלום

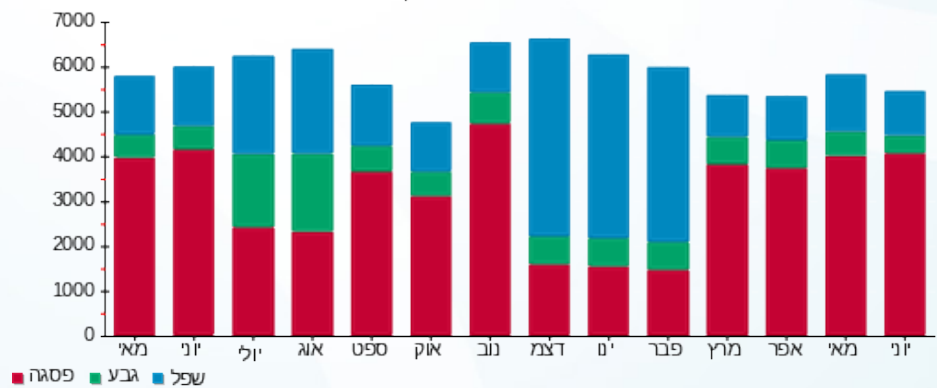
211.60 ₪	תשלום קבוע	
59.41 ₪	תשלום עבור גודל חיבור בKVA (3x160)	
4,803.52 ₪	סה"כ לתשלום	לא כולל מע"מ

התפלגות חיוב בש"ח לפי תעו"ז



פסגה (3,493.57 ₪)
 גבע (344.88 ₪)
 שפל (694.07 ₪)

הסטוריית צריכה בקוט"ש





02/08/21 תאריך הפיקה:
 30/06/21 תאריך קריאה נוכחית:
 01/05/21 תאריך קריאה קודמת:

שם דייר: מעלית 3-4 ציר ה קומת גג
 שם אתר: מרכזים H5 2000 חולון

לקוח/ה נכבד/ה, אנו מתכבדים להגיש את חישוב צריכת החשמל לתקופה 01/05/21 - 30/06/21:

מעלית 3-4 ציר ה קומת גג - 8 - 081037905(0x0)

סוג תעריף	סוג צריכה	קריאה קודמת	קריאה נוכחית	סה"כ צריכה בקוט"ש	מחיר לקוט"ש בא"ג	סה"כ לתשלום
פרטי חשבון עבור תאריכים:						
777	פסגה	01/05/21	30/06/21	449.90	43.79	197.01 ₪
778	גבע	9,236.40	9,304.60	68.20	36.65	25.00 ₪
779	שפל	19,670.40	19,833.30	162.90	30.60	49.85 ₪

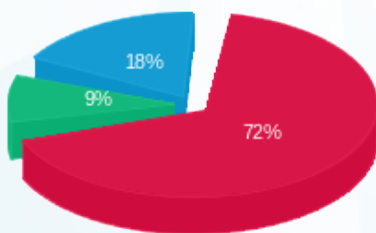
סה"כ לדייר:

פסגה	גבע	שפל	סה"כ	שיא ביקוש
449.90	68.20	162.90	681.00	2.60
197.01 ₪	25.00 ₪	49.85 ₪	271.85 ₪	

סה"כ צריכה
 סה"כ לתשלום

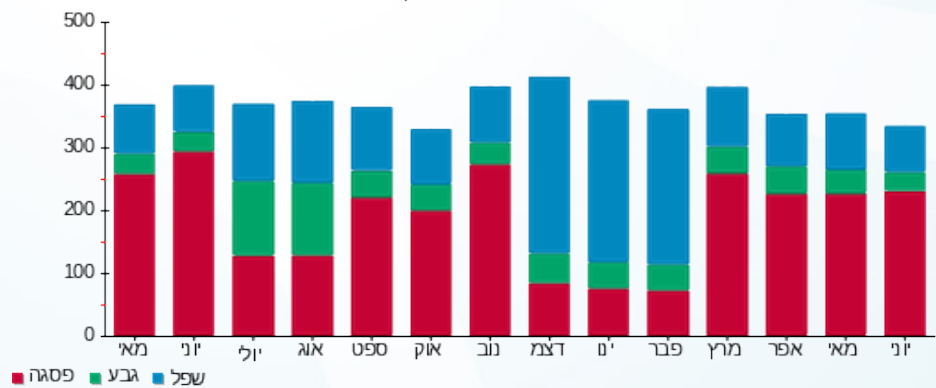
211.60 ₪	תשלום קבוע	
0.00 ₪	תשלום עבור גודל חיבור בKVA (0x0)	
483.45 ₪	סה"כ לתשלום	לא כולל מע"מ

התפלגות חיוב בש"ח לפי תע"ז



■ פסגה (197.01 ₪)
 ■ גבע (25.00 ₪)
 ■ שפל (49.85 ₪)

הסטוריית צריכה בקוט"ש





02/08/21 תאריך הפקה:
 30/06/21 תאריך קריאה נוכחית:
 01/05/21 תאריך קריאה קודמת:

שם דייר: מעלית משא 21.22
 שם אתר: מרכזים H5 2000 חולון

לקוח/ה נכבד/ה, אנו מתכבדים להגיש את חישוב צריכת החשמל לתקופה 01/05/21 - 30/06/21:

מעלית משא 21.22 - 7 - 81037905(0x0)

סוג תעריף	סוג צריכה	קריאה קודמת	קריאה נוכחית	סה"כ צריכה בקוט"ש	מחיר לקוט"ש בא"ג	סה"כ לתשלום
פרטי חשבון עבור תאריכים:						
777	פסגה	01/05/21	30/06/21	926.60	43.79	405.76 ₪
778	גבע	14,259.20	14,466.60	207.40	36.65	76.01 ₪
779	שפל	40,989.80	41,492.60	502.80	30.60	153.86 ₪

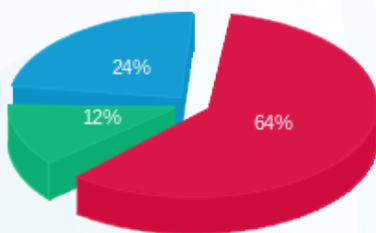
סה"כ לדייר:

פסגה	גבע	שפל	סה"כ	שיא ביקוש
926.60	207.40	502.80	1,636.80	3.20
₪ 405.76	₪ 76.01	₪ 153.86	₪ 635.63	

סה"כ צריכה
 סה"כ לתשלום

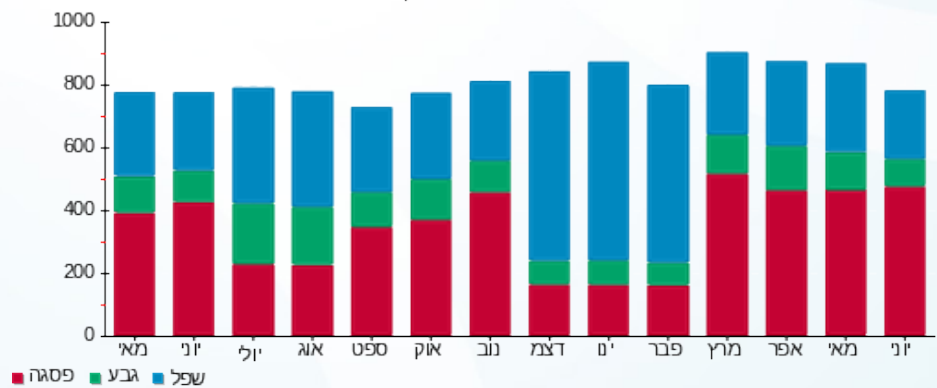
211.60 ₪	תשלום קבוע	
0.00 ₪	תשלום עבור גודל חיבור בKVA (0x0)	
847.23 ₪	סה"כ לתשלום	לא כולל מע"מ

התפלגות חיוב בש"ח לפי תע"ז



■ פסגה (₪ 405.76)
 ■ גבע (₪ 76.01)
 ■ שפל (₪ 153.86)

הסטוריית צריכה בקוט"ש



02/08/21 תאריך הפקה:
 30/06/21 תאריך קריאה נוכחית:
 01/05/21 תאריך קריאה קודמת:

שם דייר: מר טלקום - בנין C
 שם אתר: מרכזים H5 2000 חולון

לקוח/ה נכבד/ה, אנו מתכבדים להגיש את חישוב צריכת החשמל לתקופה 01/05/21 - 30/06/21:

מר טלקום - בנין 3 - 81029751 (3x1000) - C

סוג תעריף	סוג צריכה	קריאה קודמת	קריאה נוכחית	סה"כ צריכה בקוט"ש	מחיר לקוט"ש בא"ג	סה"כ לתשלום
		01/05/21	30/06/21	פרטי חשבון עבור תאריכים:		
777	פסגה	2,379,166.00	2,471,344.00	92,178.00	43.79	40,364.75 ₪
778	גבע	683,828.00	699,630.00	15,802.00	36.65	5,791.43 ₪
779	שפל	1,634,914.00	1,669,496.00	34,582.00	30.60	10,582.09 ₪

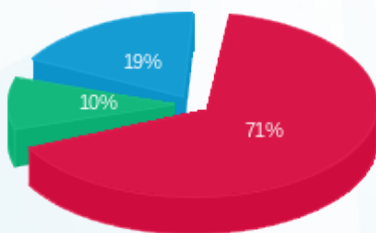
סה"כ לדייר:

פסגה	גבע	שפל	סה"כ	שיא ביקוש
92,178.00	15,802.00	34,582.00	142,562.00	192.00
40,364.75 ₪	5,791.43 ₪	10,582.09 ₪	56,738.27 ₪	

סה"כ צריכה
 סה"כ לתשלום

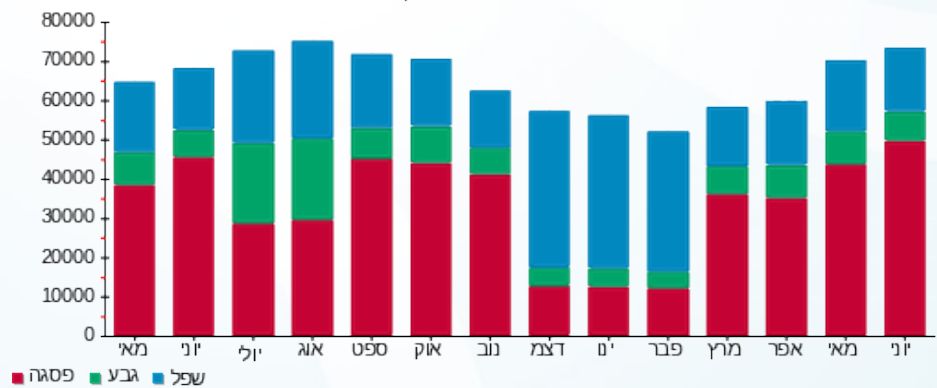
211.60 ₪	תשלום קבוע	
371.31 ₪	תשלום עבור גודל חיבור בKVA (3x1000)	
57,321.19 ₪	סה"כ לתשלום	לא כולל מע"מ

התפלגות חיוב בש"ח לפי תע"ז



פסגה (40,364.75 ₪) 71%
 גבע (5,791.43 ₪) 10%
 שפל (10,582.09 ₪) 19%

הסטוריית צריכה בקוט"ש





02/08/21 תאריך הפקה:
 30/06/21 תאריך קריאה נוכחית:
 01/05/21 תאריך קריאה קודמת:

שם דייר: מרום שירותים ואחזקה
 שם אתר: מרכזים H5 2000 חולון

לקוח/ה נכבד/ה, אנו מתכבדים להגיש את חישוב צריכת החשמל לתקופה 01/05/21 - 30/06/21:

מרום שירותים ואחזקה - 4 - 81022527(3x630)

סוג תעריף	סוג צריכה	קריאה קודמת	קריאה נוכחית	סה"כ צריכה בקוט"ש	מחיר לקוט"ש בא"ג	סה"כ לתשלום
		01/05/21	30/06/21			
777	פסגה	1,913,928.00	1,953,420.00	39,492.00	43.79	17,293.55 ₪
778	גבע	590,191.20	595,159.20	4,968.00	36.65	1,820.77 ₪
779	שפל	1,360,843.20	1,370,556.00	9,712.80	30.60	2,972.12 ₪

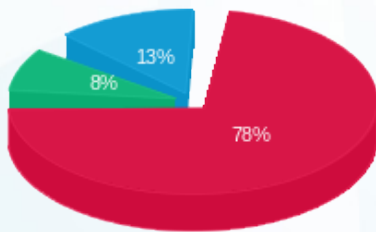
סה"כ לדייר:

פסגה	גבע	שפל	סה"כ	שיא ביקוש
39,492.00	4,968.00	9,712.80	54,172.80	117.60
17,293.55 ₪	1,820.77 ₪	2,972.12 ₪	22,086.44 ₪	

סה"כ צריכה
 סה"כ לתשלום

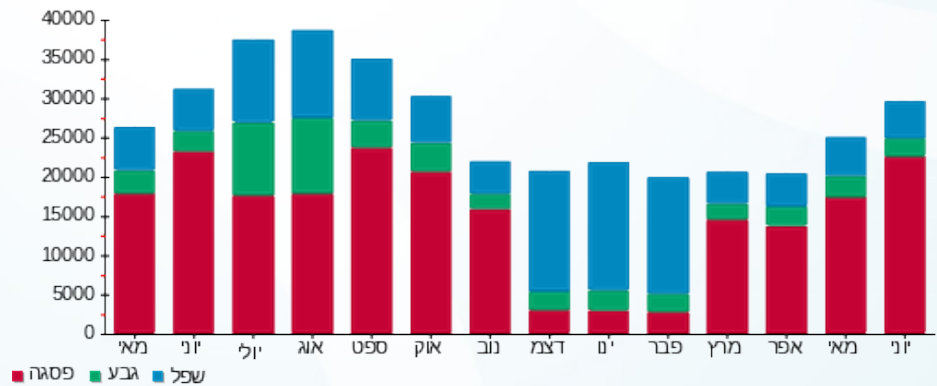
211.60 ₪	תשלום קבוע	
233.93 ₪	תשלום עבור גודל חיבור בKVA (3x630)	
22,531.96 ₪	סה"כ לתשלום	לא כולל מע"מ

התפלגות חיוב בש"ח לפי תע"ז



פסגה (17,293.55 ₪) 78%
 גבע (1,820.77 ₪) 8%
 שפל (2,972.12 ₪) 13%

הסטוריית צריכה בקוט"ש





02/08/21 תאריך הפקדה:
 30/06/21 תאריך קריאה נוכחית:
 01/05/21 תאריך קריאה קודמת:

שם דייר: משרדי מתכות חניתה
 שם אתר: מרכזים H5 2000 חולון

לקוח/ה נכבד/ה, אנו מתכבדים להגיש את חישוב צריכת החשמל לתקופה 01/05/21 - 30/06/21:

משרדי מתכות חניתה - 1 - 81022527(0x0)

סוג תעריף	סוג צריכה	קריאה קודמת	קריאה נוכחית	סה"כ צריכה בקוט"ש	מחיר לקוט"ש בא"ג	סה"כ לתשלום
פרטי חשבון עבור תאריכים:						
777	פסגה	01/05/21	30/06/21	2,058.80	43.79	901.55 ₪
778	גבע	6,483.40	6,602.60	119.20	36.65	43.69 ₪
779	שפל	18,170.50	18,479.30	308.80	30.60	94.49 ₪

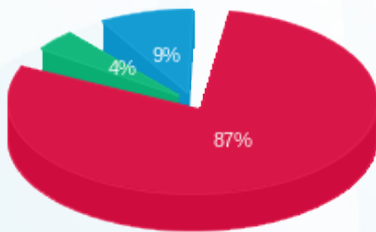
סה"כ לדייר:

פסגה	גבע	שפל	סה"כ	שיא ביקוש
2,058.80	119.20	308.80	2,486.80	5.40
901.55 ₪	43.69 ₪	94.49 ₪	1,039.73 ₪	

סה"כ צריכה
 סה"כ לתשלום

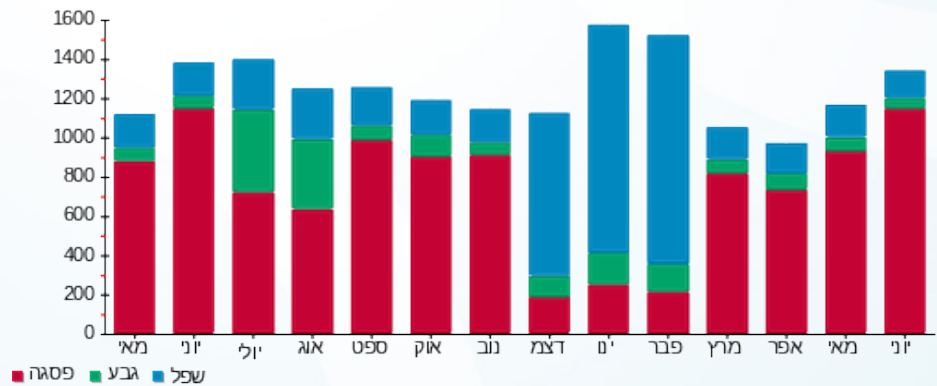
211.60 ₪	תשלום קבוע	
0.00 ₪	תשלום עבור גודל חיבור בKVA (0x0)	
1,251.33 ₪	סה"כ לתשלום	לא כולל מע"מ

התפלגות חיוב בש"ח לפי תעו"ז



פסגה (901.55 ₪) 87%
 גבע (43.69 ₪) 9%
 שפל (94.49 ₪) 4%

הסטוריית צריכה בקוט"ש





02/08/21 תאריך הפקה:
 30/06/21 תאריך קריאה נוכחית:
 01/05/21 תאריך קריאה קודמת:

שם דייר: עמית מיכון
 שם אתר: מרכזים H5 2000 חולון

לקוח/ה נכבד/ה, אנו מתכבדים להגיש את חישוב צריכת החשמל לתקופה 01/05/21 - 30/06/21:

עמית מיכון - 3 - 81022527(0x0)

סוג תעריף	סוג צריכה	קריאה קודמת	קריאה נוכחית	סה"כ צריכה בקוט"ש	מחיר לקוט"ש בא"ג	סה"כ לתשלום
פרטי חשבון עבור תאריכים:						
777	פסגה	01/05/21	30/06/21	644.50	43.79	282.23 ₪
778	גבע	5,639.00	5,781.20	142.20	36.65	52.12 ₪
779	שפל	17,829.10	18,104.90	275.80	30.60	84.39 ₪

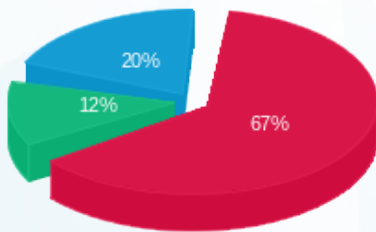
סה"כ לדיר:

פסגה	גבע	שפל	סה"כ	שיא ביקוש
644.50	142.20	275.80	1,062.50	1.90
282.23 ₪	52.12 ₪	84.39 ₪	418.74 ₪	

סה"כ צריכה
 סה"כ לתשלום

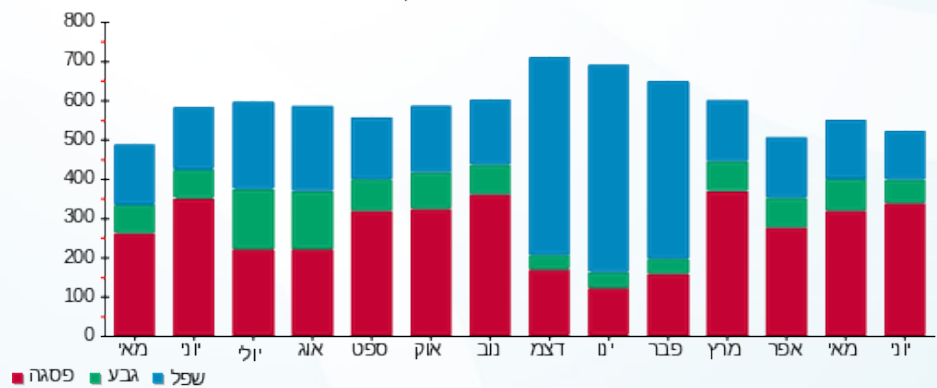
211.60 ₪	תשלום קבוע	
0.00 ₪	תשלום עבור גודל חיבור בKVA (0x0)	
630.34 ₪	סה"כ לתשלום	לא כולל מע"מ

התפלגות חיוב בש"ח לפי תעו"ז



■ פסגה (282.23 ₪)
 ■ גבע (52.12 ₪)
 ■ שפל (84.39 ₪)

הסטוריית צריכה בקוט"ש





02/08/21 תאריך הפקדה:
 30/06/21 תאריך קריאה נוכחית:
 01/05/21 תאריך קריאה קודמת:

שם דייר: פוטו ולטאיים
 שם אתר: מרכזים H5 2000 חולון

לקוח/ה נכבד/ה, אנו מתכבדים להגיש את חישוב צריכת החשמל לתקופה 01/05/21 - 30/06/21:

פוטו ולטאיים - 4 - 81022254 (0x0)

סוג תעריף	סוג צריכה	קריאה קודמת	קריאה נוכחית	סה"כ צריכה בקוט"ש	מחיר לקוט"ש בא"ג	סה"כ לתשלום
פרטי חשבון עבור תאריכים:						
777	פסגה	01/05/21	30/06/21	11,823.90	43.79	5,177.69 ₪
778	גבע	64,522.00	67,212.70	2,690.70	36.65	986.14 ₪
779	שפל	145,701.80	148,437.20	2,735.40	30.60	837.03 ₪

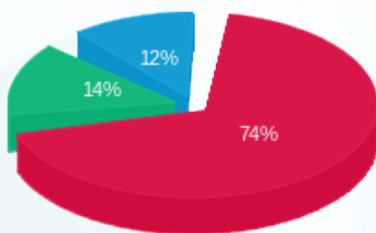
סה"כ לדייר:

פסגה	גבע	שפל	סה"כ	שיא ביקוש
11,823.90	2,690.70	2,735.40	17,250.00	37.20
5,177.69 ₪	986.14 ₪	837.03 ₪	7,000.86 ₪	

סה"כ צריכה
 סה"כ לתשלום

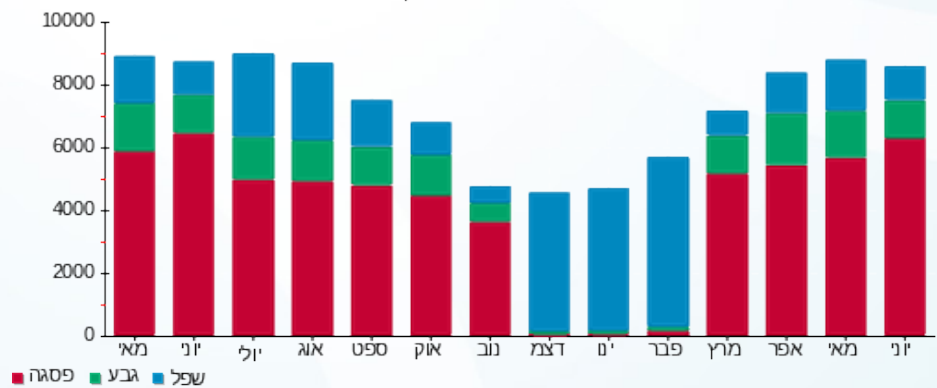
211.60 ₪	תשלום קבוע	
0.00 ₪	תשלום עבור גודל חיבור בKVA (0x0)	
7,212.46 ₪	סה"כ לתשלום	לא כולל מע"מ

התפלגות חיוב בש"ח לפי תע"ז



פסגה (5,177.69 ₪)
 גבע (986.14 ₪)
 שפל (837.03 ₪)

הסטוריית צריכה בקוט"ש





02/08/21 תאריך הפקה:
 30/06/21 תאריך קריאה נוכחית:
 01/05/21 תאריך קריאה קודמת:

שם דייר: פוליגרף
 שם אתר: מרכזים H5 2000 חולון

לקוח/ה נכבד/ה, אנו מתכבדים להגיש את חישוב צריכת החשמל לתקופה 01/05/21 - 30/06/21:

פוליגרף - 2 - 81022527(0x0)

סה"כ לתשלום	מחיר לקוט"ש בא"ג	סה"כ צריכה בקוט"ש	קריאה נוכחית	קריאה קודמת	סוג צריכה	סוג תעריף
			30/06/21	01/05/21	פרטי חשבון עבור תאריכים:	
₪ 34.59	43.79	79.00	10,072.85	9,993.85	פסגה	777
₪ 24.74	36.65	67.50	3,372.60	3,305.10	גבע	778
₪ 17.95	30.60	58.65	10,181.15	10,122.50	שפל	779

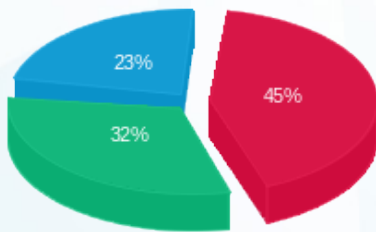
סה"כ לדייר:

שיא ביקוש	סה"כ	שפל	גבע	פסגה
2.30	205.15	58.65	67.50	79.00
	₪ 77.28	₪ 17.95	₪ 24.74	₪ 34.59

סה"כ צריכה
 סה"כ לתשלום

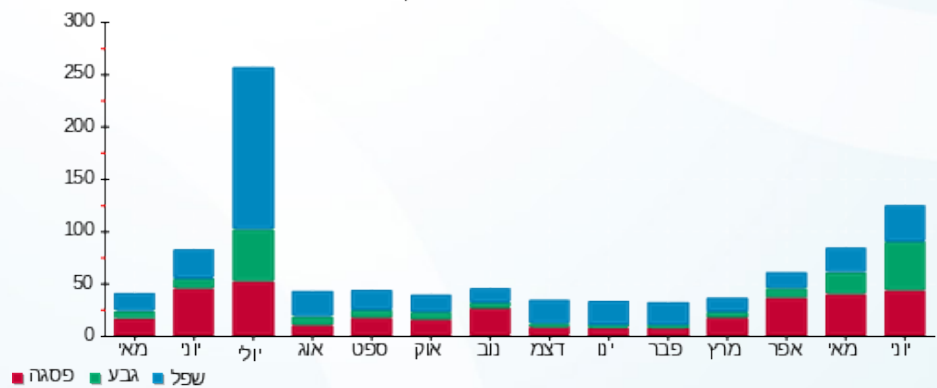
₪ 211.60	תשלום קבוע	
₪ 0.00	תשלום עבור גודל חיבור בKVA (0x0)	
₪ 288.88	סה"כ לתשלום	לא כולל מע"מ

התפלגות חיוב בש"ח לפי תעו"ז



■ פסגה (₪ 34.59)
 ■ גבע (₪ 24.74)
 ■ שפל (₪ 17.95)

הסטוריית צריכה בקוט"ש



02/08/21 תאריך הפקה:
 30/06/21 תאריך קריאה נוכחית:
 01/05/21 תאריך קריאה קודמת:

שם דייר: פימא 2
 שם אתר: מרכזים H5 2000 חולון

לקוח/ה נכבד/ה, אנו מתכבדים להגיש את חישוב צריכת החשמל לתקופה 01/05/21 - 30/06/21:

פימא 2 - 4 - 81036690 (3x630)

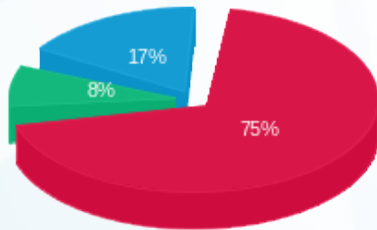
סוג תעריף	סוג צריכה	קריאה קודמת	קריאה נוכחית	סה"כ צריכה בקוט"ש	מחיר לקוט"ש בא"ג	סה"כ לתשלום
פרטי חשבון עבור תאריכים:		01/05/21	30/06/21			
517		260,377.90	264,416.00	4,038.10	45.38	1,832.49 ₪

סה"כ לדייר:

שיא ביקוש	סה"כ
8.20	4,038.10
	1,832.49 ₪

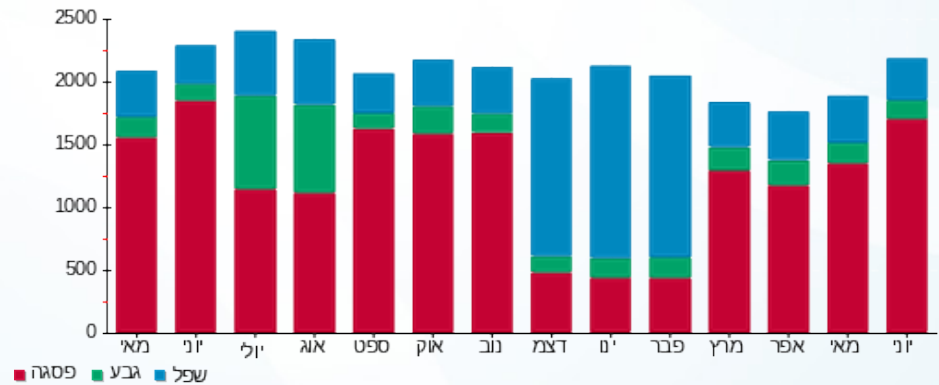
תשלום קבוע	תשלום עבור גודל חיבור בKVA (3x630)	סה"כ לתשלום	לא כולל מע"מ
21.03 ₪	233.93 ₪	2,087.45 ₪	

התפלגות חיוב בש"ח לפי תעו"ז



פסגה (1,369.07 ₪) 75%
 גבע (143.99 ₪) 8%
 שפל (319.43 ₪) 17%

הסטוריית צריכה בקוט"ש





02/08/21 תאריך הפקה:
 30/06/21 תאריך קריאה נוכחית:
 01/05/21 תאריך קריאה קודמת:

שם דייר: פימא מערכות קומה 0
 שם אתר: מרכזים H5 2000 חולון

לקוח/ה נכבד/ה, אנו מתכבדים להגיש את חישוב צריכת החשמל לתקופה 01/05/21 - 30/06/21:

פימא מערכות קומה 0 - 1 - 81029751 (3x630)

סוג תעריף	סוג צריכה	קריאה קודמת	קריאה נוכחית	סה"כ צריכה בקוט"ש	מחיר לקוט"ש בא"ג	סה"כ לתשלום
פרטי חשבון עבור תאריכים:						
777	פסגה	01/05/21	30/06/21	12,036.40	43.79	5,270.74 ₪
778	גבע	86,634.40	87,345.60	711.20	36.65	260.65 ₪
779	שפל	239,059.20	240,647.60	1,588.40	30.60	486.05 ₪

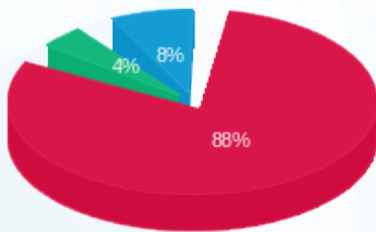
סה"כ לדייר:

פסגה	גבע	שפל	סה"כ	שיא ביקוש
12,036.40	711.20	1,588.40	14,336.00	28.80
₪ 5,270.74	₪ 260.65	₪ 486.05	₪ 6,017.44	

סה"כ צריכה
 סה"כ לתשלום

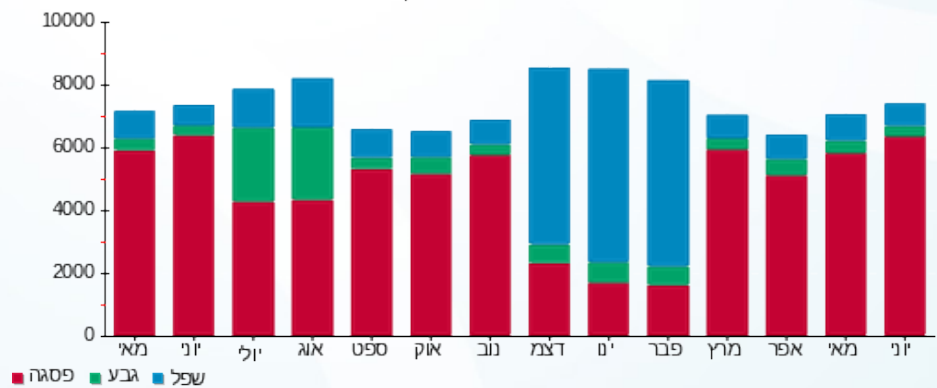
211.60 ₪	תשלום קבוע	
233.93 ₪	תשלום עבור גודל חיבור בKVA (3x630)	
6,462.97 ₪	סה"כ לתשלום	לא כולל מע"מ

התפלגות חיוב בש"ח לפי תעו"ז



פסגה (₪ 5,270.74) 88%
 גבע (₪ 260.65) 4%
 שפל (₪ 486.05) 8%

הסטוריית צריכה בקוט"ש





02/08/21 תאריך הפקדה:
 30/06/21 תאריך קריאה נוכחית:
 01/05/21 תאריך קריאה קודמת:

שם דייר: פימא ראשי
 שם אתר: מרכזים H5 2000 חולון

לקוח/ה נכבד/ה, אנו מתכבדים להגיש את חישוב צריכת החשמל לתקופה 01/05/21 - 30/06/21:

פימא ראשי - 8 - 81022527 (3x630)

סוג תעריף	סוג צריכה	קריאה קודמת	קריאה נוכחית	סה"כ צריכה בקוט"ש	מחיר לקוט"ש בא"ג	סה"כ לתשלום
פרטי חשבון עבור תאריכים:						
777	פסגה	01/05/21	30/06/21	14,580.60	43.79	6,384.84 ₪
778	גבע	190,277.40	192,462.60	2,185.20	36.65	800.88 ₪
779	שפל	484,323.60	489,310.80	4,987.20	30.60	1,526.08 ₪

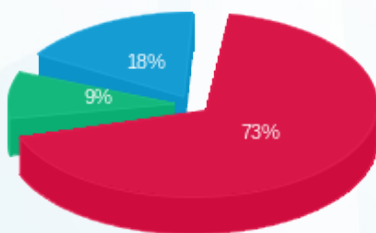
סה"כ לדייר:

פסגה	גבע	שפל	סה"כ	שיא ביקוש
14,580.60	2,185.20	4,987.20	21,753.00	42.60
₪ 6,384.84	₪ 800.88	₪ 1,526.08	₪ 8,711.80	

סה"כ צריכה
 סה"כ לתשלום

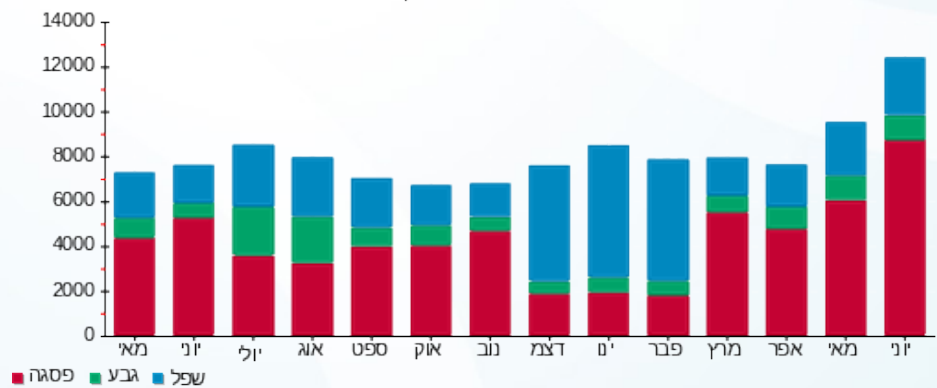
211.60 ₪	תשלום קבוע	
233.93 ₪	תשלום עבור גודל חיבור בKVA (3x630)	
9,157.33 ₪	סה"כ לתשלום	לא כולל מע"מ

התפלגות חיוב בש"ח לפי תע"ז



פסגה (₪ 6,384.84) 73%
 גבע (₪ 800.88) 9%
 שפל (₪ 1,526.08) 18%

הסטוריית צריכה בקוט"ש





02/08/21 תאריך הפקה:
 30/06/21 תאריך קריאה נוכחית:
 01/05/21 תאריך קריאה קודמת:

שם דייר: פימה
 שם אתר: מרכזים H5 2000 חולון
 תאריך כניסה: 24/05/21

לקוח/ה נכבד/ה, אנו מתכבדים להגיש את חישוב צריכת החשמל לתקופה 24/05/21 - 30/06/21:

פימה - 3 - 20004379(3x160)

סוג תעריף	סוג צריכה	קריאה קודמת	קריאה נוכחית	סה"כ צריכה בקוט"ש	מחיר לקוט"ש בא"ג	סה"כ לתשלום
פרטי חשבון עבור תאריכים:						
777	פסגה	24/05/21	30/06/21	5,666.55	43.79	2,481.38 ₪
778	גבע	0.00	1,059.20	1,059.20	36.65	388.20 ₪
779	שפל	0.00	2,539.20	2,539.20	30.60	777.00 ₪

סה"כ לדייר:

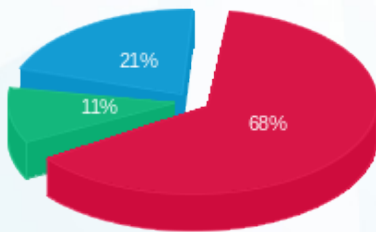
פסגה	גבע	שפל	סה"כ	שיא ביקוש
5,666.55	1,059.20	2,539.20	9,264.95	
2,481.38 ₪	388.20 ₪	777.00 ₪	3,646.57 ₪	

סה"כ צריכה

סה"כ לתשלום

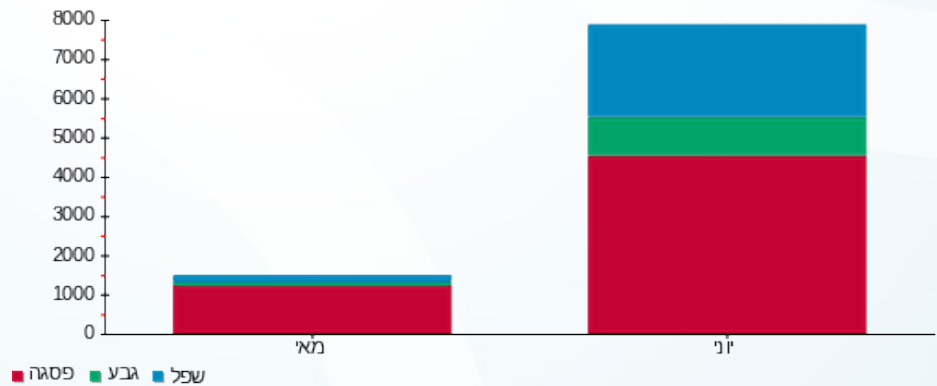
211.60 ₪	תשלום קבוע	
37.01 ₪	תשלום עבור גודל חיבור בKVA (3x160)	
3,895.18 ₪	סה"כ לתשלום	לא כולל מע"מ

התפלגות חיוב בש"ח לפי תעו"ז



■ פסגה (2,481.38 ₪)
 ■ גבע (388.20 ₪)
 ■ שפל (777.00 ₪)

הסטוריית צריכה בקוט"ש



■ פסגה ■ גבע ■ שפל



02/08/21 תאריך הפקה:
 30/06/21 תאריך קריאה נוכחית:
 01/05/21 תאריך קריאה קודמת:

שם דייר: פימה מ"א
 שם אתר: מרכזים H5 2000 חולון
 תאריך כניסה: 24/05/21

לקוח/ה נכבד/ה, אנו מתכבדים להגיש את חישוב צריכת החשמל לתקופה 30/06/21 - 24/05/21:

פימה מ"א - 4 - (3x63)20004379

סוג תעריף	סוג צריכה	קריאה קודמת	קריאה נוכחית	סה"כ צריכה בקוט"ש	מחיר לקוט"ש בא"ג	סה"כ לתשלום
פרטי חשבון עבור תאריכים:						
777	פסגה	24/05/21	30/06/21	2,588.00	43.79	1,133.29 ₪
778	גבע	15.50	72.80	57.30	36.65	21.00 ₪
779	שפל	13.46	160.70	147.24	30.60	45.06 ₪

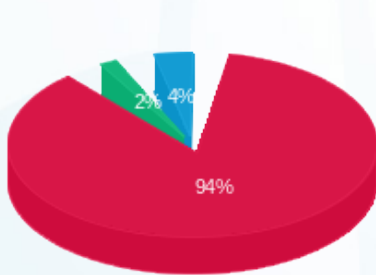
סה"כ לדייר:

פסגה	גבע	שפל	סה"כ	שיא ביקוש
2,588.00	57.30	147.24	2,792.54	
1,133.29 ₪	21.00 ₪	45.06 ₪	1,199.34 ₪	

סה"כ צריכה
 סה"כ לתשלום

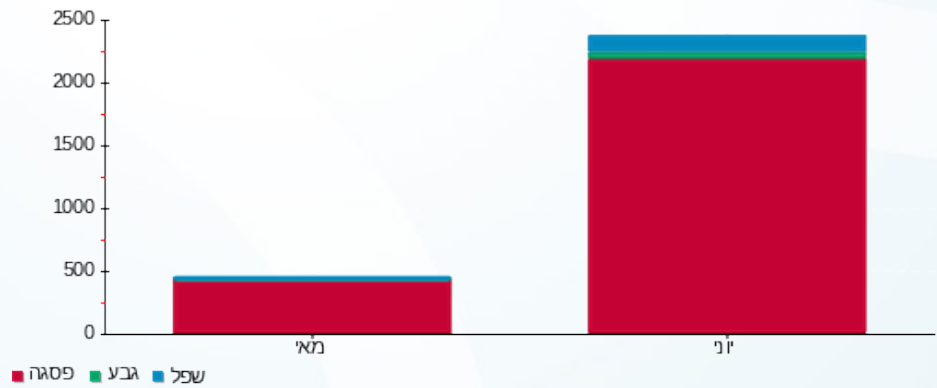
211.60 ₪	תשלום קבוע	
14.57 ₪	תשלום עבור גודל חיבור בKVA (3x63)	
1,425.51 ₪	סה"כ לתשלום	לא כולל מע"מ

התפלגות חיוב בש"ח לפי תע"ז



■ פסגה (1,133.29 ₪)
 ■ גבע (21.00 ₪)
 ■ שפל (45.06 ₪)

הסטוריית צריכה בקוט"ש





02/08/21 תאריך הפקה:
 30/06/21 תאריך קריאה נוכחית:
 01/05/21 תאריך קריאה קודמת:

שם דייר: פימה מ"א
 שם אתר: מרכזים H5 2000 חולון

לקוח/ה נכבד/ה, אנו מתכבדים להגיש את חישוב צריכת החשמל לתקופה 01/05/21 - 30/06/21:

פימה מ"א - 2 - 81018327(0x0)

סוג תעריף	סוג צריכה	קריאה קודמת	קריאה נוכחית	סה"כ צריכה בקוט"ש	מחיר לקוט"ש בא"ג	סה"כ לתשלום
פרטי חשבון עבור תאריכים:						
777	פסגה	01/05/21	30/06/21	1,056.05	43.79	462.44 ₪
778	גבע	44,995.60	45,057.65	62.05	36.65	22.74 ₪
779	שפל	118,477.57	118,593.64	116.06	30.60	35.51 ₪

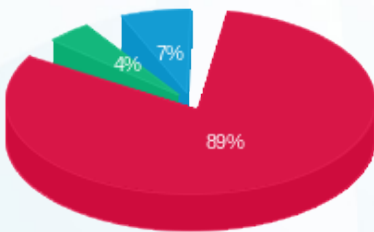
סה"כ לדיר:

פסגה	גבע	שפל	סה"כ	שיא ביקוש
1,056.05	62.05	116.06	1,234.16	6.61
462.44 ₪	22.74 ₪	35.51 ₪	520.70 ₪	

סה"כ צריכה
 סה"כ לתשלום

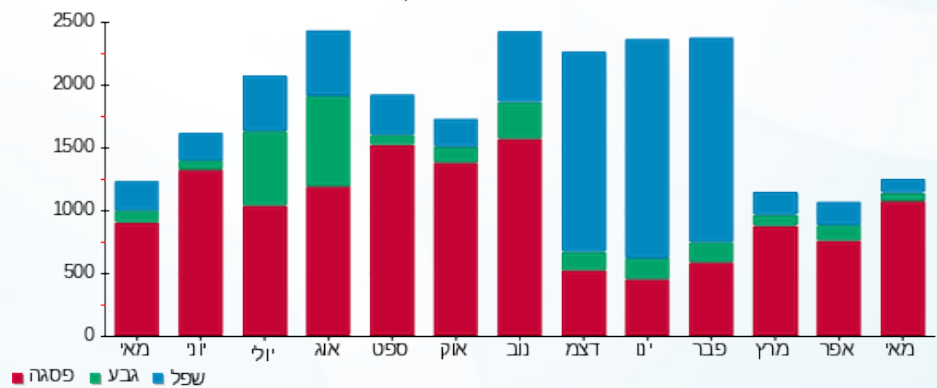
211.60 ₪	תשלום קבוע
0.00 ₪	תשלום עבור גודל חיבור בKVA (0x0)
732.30 ₪	סה"כ לתשלום
לא כולל מע"מ	

התפלגות חיוב בש"ח לפי תע"ז



פסגה (462.44 ₪) 89%
 גבע (22.74 ₪) 7%
 שפל (35.51 ₪) 4%

הסטוריית צריכה בקוט"ש





02/08/21 תאריך הפקה:
 30/06/21 תאריך קריאה נוכחית:
 01/05/21 תאריך קריאה קודמת:

שם דייר: קלינקס פרימיום
 שם אתר: מרכזים H5 2000 חולון

לקוח/ה נכבד/ה, אנו מתכבדים להגיש את חישוב צריכת החשמל לתקופה 01/05/21 - 30/06/21:

קלינקס פרימיום - 1 - 20004379(3x40)

סוג תעריף	סוג צריכה	קריאה קודמת	קריאה נוכחית	סה"כ צריכה בקוט"ש	מחיר לקוט"ש בא"ג	סה"כ לתשלום
פרטי חשבון עבור תאריכים:						
777	פסגה	01/05/21	30/06/21	1,869.75	43.79	818.76 ₪
778	גבע	251.00	429.50	178.50	36.65	65.42 ₪
779	שפל	1,710.55	2,030.00	319.45	30.60	97.75 ₪

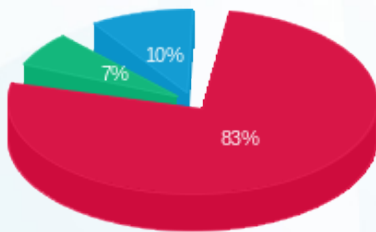
סה"כ לדייר:

פסגה	גבע	שפל	סה"כ	שיא ביקוש
1,869.75	178.50	319.45	2,367.70	
818.76 ₪	65.42 ₪	97.75 ₪	981.94 ₪	

סה"כ צריכה
 סה"כ לתשלום

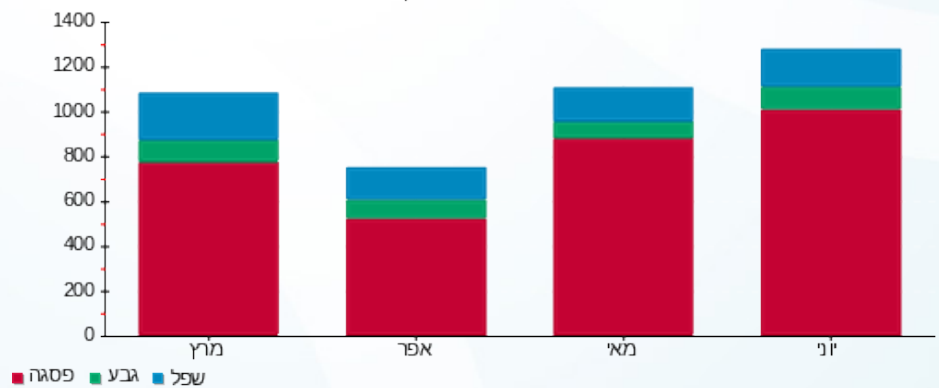
211.60 ₪	תשלום קבוע	
14.85 ₪	תשלום עבור גודל חיבור בKVA (3x40)	
1,208.39 ₪	סה"כ לתשלום	לא כולל מע"מ

התפלגות חיוב בש"ח לפי תע"ז



פסגה (818.76 ₪) 83%
 גבע (65.42 ₪) 10%
 שפל (97.75 ₪) 7%

הסטוריית צריכה בקוט"ש



02/08/21 תאריך הפקה:
 30/06/21 תאריך קריאה נוכחית:
 01/05/21 תאריך קריאה קודמת:

שם דייר: קשר קהילה
 שם אתר: מרכזים H5 2000 חולון
 תאריך כניסה: 24/05/21

לקוח/ה נכבד/ה, אנו מתכבדים להגיש את חישוב צריכת החשמל לתקופה 24/05/21 - 30/06/21:

קשר קהילה - 2 - 20004379 (3x63)

סוג תעריף	סוג צריכה	קריאה קודמת	קריאה נוכחית	סה"כ צריכה בקוט"ש	מחיר לקוט"ש בא"ג	סה"כ לתשלום
פרטי חשבון עבור תאריכים:						
777	פסגה	24/05/21	30/06/21	884.00	43.79	387.10 ₪
778	גבע	0.00	114.00	114.00	36.65	41.78 ₪
779	שפל	0.00	235.00	235.00	30.60	71.91 ₪

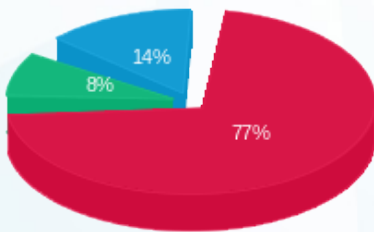
סה"כ לדייר:

פסגה	גבע	שפל	סה"כ	שיא ביקוש
884.00	114.00	235.00	1,233.00	
387.10 ₪	41.78 ₪	71.91 ₪	500.79 ₪	

סה"כ צריכה
 סה"כ לתשלום

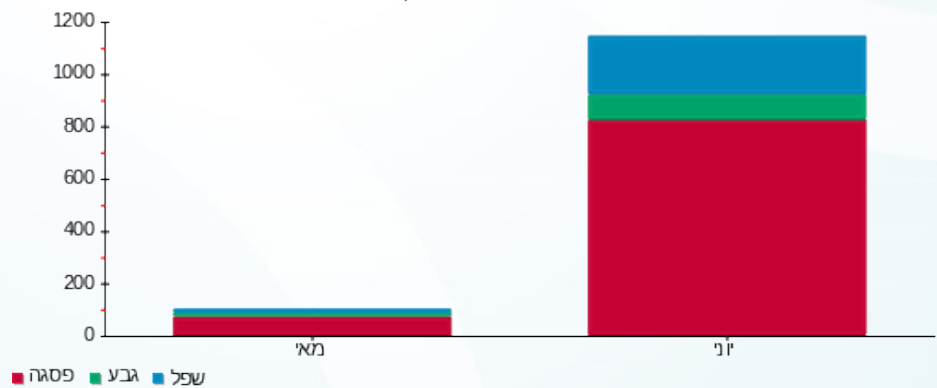
211.60 ₪	תשלום קבוע	
14.57 ₪	תשלום עבור גודל חיבור בKVA (3x63)	
726.97 ₪	סה"כ לתשלום	לא כולל מע"מ

התפלגות חיוב בש"ח לפי תע"ז



פסגה (387.10 ₪) 77%
 גבע (41.78 ₪) 8%
 שפל (71.91 ₪) 14%

הסטוריית צריכה בקוט"ש





02/08/21 תאריך הפקה:
 30/06/21 תאריך קריאה נוכחית:
 01/05/21 תאריך קריאה קודמת:

שם דייר: קשר קהילה ופנאי
 שם אתר: מרכזים H5 2000 חולון
 תאריך כניסה: 01/06/21

לקוח/ה נכבד/ה, אנו מתכבדים להגיש את חישוב צריכת החשמל לתקופה 01/06/21 - 30/06/21:

קשר קהילה ופנאי - 8 - 81022254(3x250)

סוג תעריף	סוג צריכה	קריאה קודמת	קריאה נוכחית	סה"כ צריכה בקוט"ש	מחיר לקוט"ש בא"ג	סה"כ לתשלום
פרטי חשבון עבור תאריכים:						
777	פסגה	01/06/21	30/06/21	2,819.20	43.79	1,234.53 ₪
778	גבע	44,020.00	44,745.20	725.20	36.65	265.79 ₪
779	שפל	135,153.60	136,906.40	1,752.80	30.60	536.36 ₪

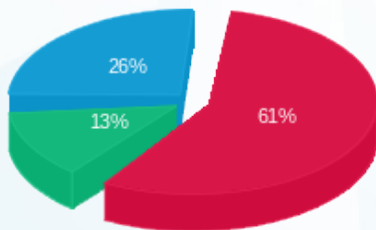
סה"כ לדייר:

פסגה	גבע	שפל	סה"כ	שיא ביקוש
2,819.20	725.20	1,752.80	5,297.20	14.80
1,234.53 ₪	265.79 ₪	536.36 ₪	2,036.67 ₪	

סה"כ צריכה
 סה"כ לתשלום

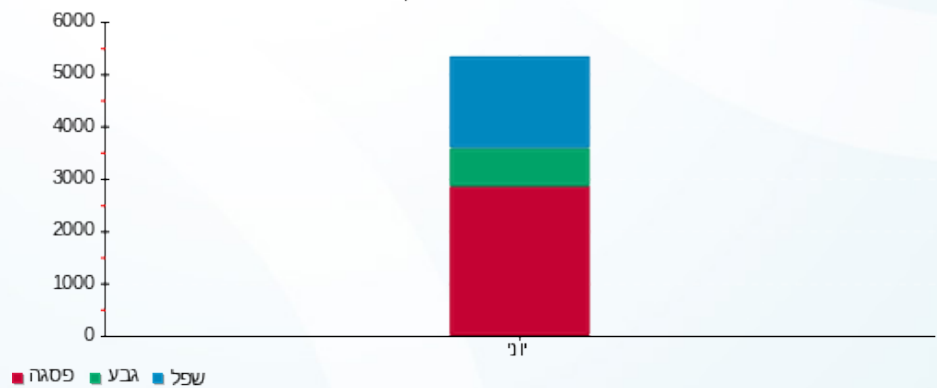
211.60 ₪	תשלום קבוע	
45.65 ₪	תשלום עבור גודל חיבור בKVA (3x250)	
2,293.92 ₪	סה"כ לתשלום	לא כולל מע"מ

התפלגות חיוב בש"ח לפי תעו"ז



פסגה (1,234.53 ₪) 61%
 גבע (265.79 ₪) 13%
 שפל (536.36 ₪) 26%

הסטוריית צריכה בקוט"ש





02/08/21 תאריך הפקדה:
 30/06/21 תאריך קריאה נוכחית:
 01/05/21 תאריך קריאה קודמת:

שם דייר: ראשי לוח צרכנים קומה 2
 שם אתר: מרכזים H5 2000 חולון

לקוח/ה נכבד/ה, אנו מתכבדים להגיש את חישוב צריכת החשמל לתקופה 01/05/21 - 30/06/21:

ראשי לוח צרכנים קומה 2 - 5 - 81018327(0x0)

סוג תעריף	סוג צריכה	קריאה קודמת	קריאה נוכחית	סה"כ צריכה בקוט"ש	מחיר לקוט"ש בא"ג	סה"כ לתשלום
פרטי חשבון עבור תאריכים:						
777	פסגה	01/05/21	30/06/21	5,117.95	43.79	2,241.15 ₪
778	גבע	93,339.40	95,187.85	1,848.46	36.65	677.46 ₪
779	שפל	300,342.61	304,789.52	4,446.92	30.60	1,360.76 ₪

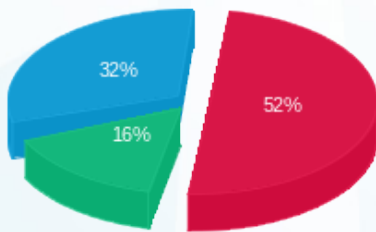
סה"כ לדייר:

פסגה	גבע	שפל	סה"כ	שיא ביקוש
5,117.95	1,848.46	4,446.92	11,413.32	9.01
2,241.15 ₪	677.46 ₪	1,360.76 ₪	4,279.36 ₪	

סה"כ צריכה
 סה"כ לתשלום

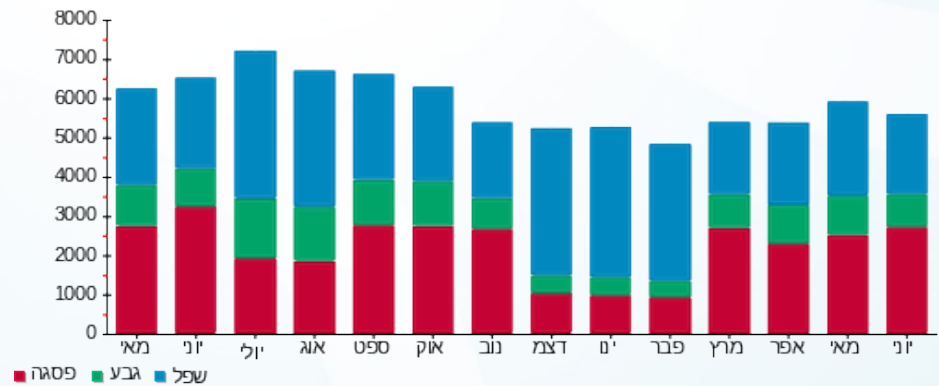
211.60 ₪	תשלום קבוע	
0.00 ₪	תשלום עבור גודל חיבור בKVA (0x0)	
4,490.96 ₪	סה"כ לתשלום	לא כולל מע"מ

התפלגות חיוב בש"ח לפי תעו"ז



■ פסגה (2,241.15 ₪)
 ■ גבע (677.46 ₪)
 ■ שפל (1,360.76 ₪)

הסטוריית צריכה בקוט"ש





02/08/21 תאריך הפקה:
 30/06/21 תאריך קריאה נוכחית:
 01/05/21 תאריך קריאה קודמת:

שם דייר: רוטל
 שם אתר: מרכזים H5 2000 חולון

לקוח/ה נכבד/ה, אנו מתכבדים להגיש את חישוב צריכת החשמל לתקופה 01/05/21 - 30/06/21:

רוטל - 1 - 81018327(3x400)

סוג תעריף	סוג צריכה	קריאה קודמת	קריאה נוכחית	סה"כ צריכה בקוט"ש	מחיר לקוט"ש בא"ג	סה"כ לתשלום
		01/05/21	30/06/21	פרטי חשבון עבור תאריכים:		
777	פסגה	370,748.37	380,695.73	9,947.36	43.79	4,355.95 ₪
778	גבע	105,413.22	107,090.87	1,677.65	36.65	614.86 ₪
779	שפל	332,652.02	336,095.74	3,443.72	30.60	1,053.78 ₪

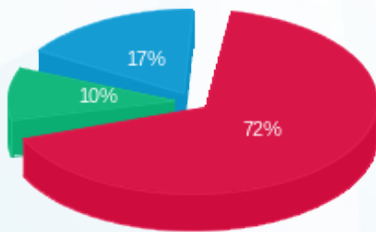
סה"כ לדייר:

פסגה	גבע	שפל	סה"כ	שיא ביקוש
9,947.36	1,677.65	3,443.72	15,068.73	19.92
4,355.95 ₪	614.86 ₪	1,053.78 ₪	6,024.59 ₪	

סה"כ צריכה
 סה"כ לתשלום

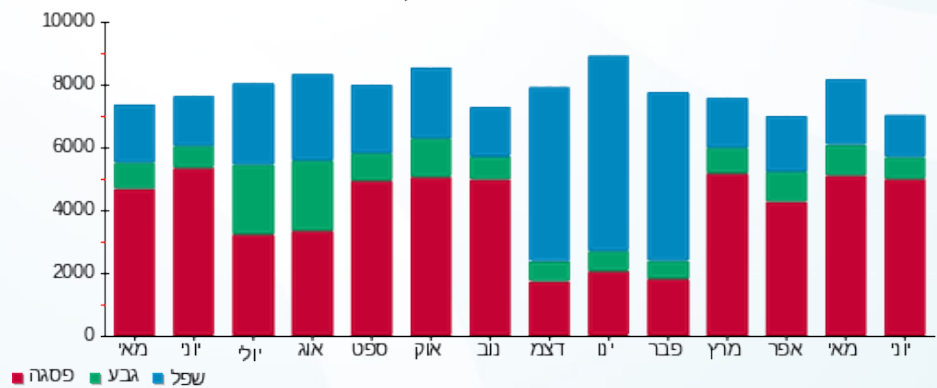
211.60 ₪	תשלום קבוע	
148.53 ₪	תשלום עבור גודל חיבור בKVA (3x400)	
6,384.71 ₪	סה"כ לתשלום	לא כולל מע"מ

התפלגות חיוב בש"ח לפי תעו"ז



■ פסגה (4,355.95 ₪)
 ■ גבע (614.86 ₪)
 ■ שפל (1,053.78 ₪)

הסטוריית צריכה בקוט"ש





02/08/21 תאריך הפקה:
 30/06/21 תאריך קריאה נוכחית:
 01/05/21 תאריך קריאה קודמת:

שם דייר: רשף בטחון
 שם אתר: מרכזים H5 2000 חולון

לקוח/ה נכבד/ה, אנו מתכבדים להגיש את חישוב צריכת החשמל לתקופה 01/05/21 - 30/06/21:

רשף בטחון - 1 - 81022254 (3x160)

סוג תעריף	סוג צריכה	קריאה קודמת	קריאה נוכחית	סה"כ צריכה בקוט"ש	מחיר לקוט"ש בא"ג	סה"כ לתשלום
פרטי חשבון עבור תאריכים:						
777	פסגה	01/05/21	30/06/21	4,347.60	43.79	1,903.81 ₪
778	גבע	43,117.40	43,808.00	690.60	36.65	253.10 ₪
779	שפל	130,163.60	131,534.60	1,371.00	30.60	419.53 ₪

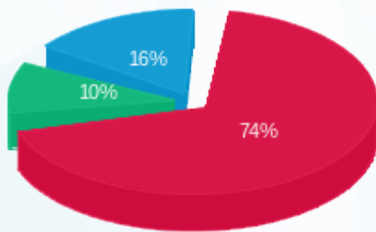
סה"כ לדייר:

פסגה	גבע	שפל	סה"כ	שיא ביקוש
4,347.60	690.60	1,371.00	6,409.20	11.00
1,903.81 ₪	253.10 ₪	419.53 ₪	2,576.44 ₪	

סה"כ צריכה
 סה"כ לתשלום

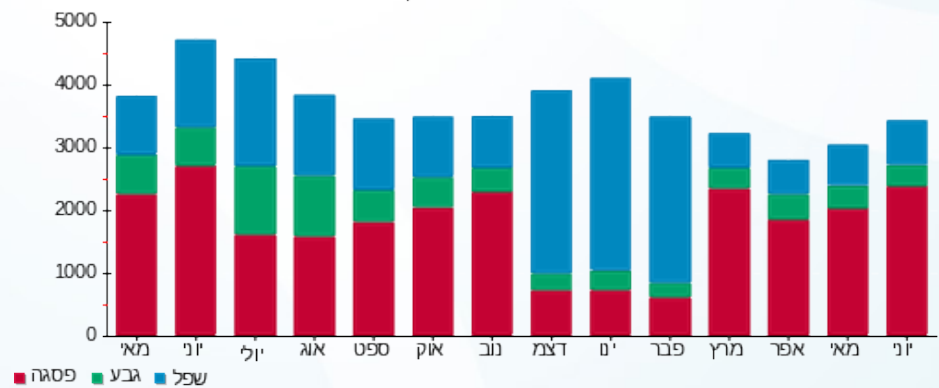
211.60 ₪	תשלום קבוע	
59.41 ₪	תשלום עבור גודל חיבור בKVA (3x160)	
2,847.46 ₪	סה"כ לתשלום	לא כולל מע"מ

התפלגות חיוב בש"ח לפי תעו"ז



פסגה (1,903.81 ₪) 74%
 גבע (253.10 ₪) 10%
 שפל (419.53 ₪) 16%

הסטוריית צריכה בקוט"ש



02/08/21 תאריך הפקדה:
 30/06/21 תאריך קריאה נוכחית:
 01/05/21 תאריך קריאה קודמת:

שם דייר: רשף ביטחון-מוקד
 שם אתר: מרכזים H5 2000 חולון

לקוח/ה נכבד/ה, אנו מתכבדים להגיש את חישוב צריכת החשמל לתקופה 01/05/21 - 30/06/21:

רשף ביטחון-מוקד - 7 - 81018327(3x63)

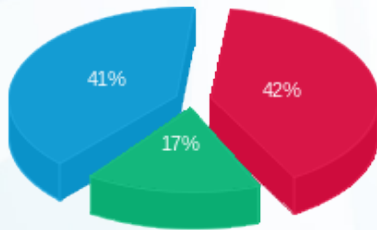
סוג תעריף	סוג צריכה	קריאה קודמת	קריאה נוכחית	סה"כ צריכה בקוט"ש	מחיר לקוט"ש בא"ג	סה"כ לתשלום
פרטי חשבון עבור תאריכים:		01/05/21	30/06/21			
517		227,832.16	234,084.60	6,252.44	45.38	2,837.36 ₪

סה"כ לדייר:

שיא ביקוש	סה"כ
5.30	6,252.44
	2,837.36 ₪

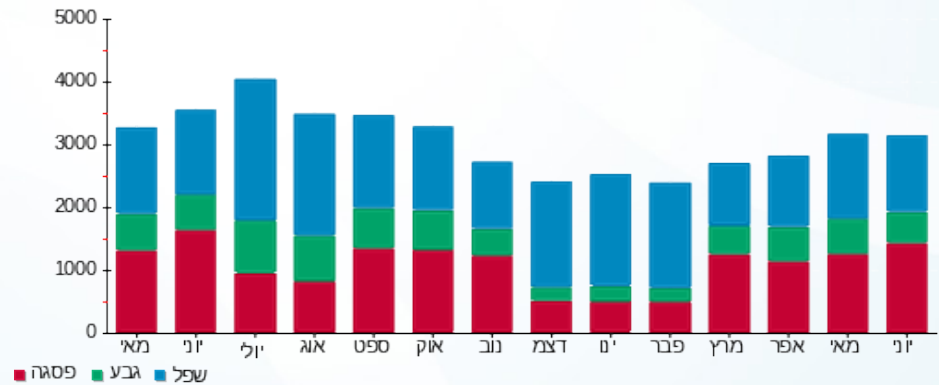
21.03 ₪	תשלום קבוע	
23.39 ₪	תשלום עבור גודל חיבור בKVA (3x63)	
2,881.78 ₪	סה"כ לתשלום	לא כולל מע"מ

התפלגות חיוב בש"ח לפי תעו"ז



פסגה (1,185.37 ₪)
 גבע (479.22 ₪)
 שפל (1,172.77 ₪)

הסטוריית צריכה בקוט"ש





02/08/21 תאריך הפקה:
 30/06/21 תאריך קריאה נוכחית:
 01/05/21 תאריך קריאה קודמת:

שם דייר: שחף משרדים
 שם אתר: מרכזים H5 2000 חולון

לקוח/ה נכבד/ה, אנו מתכבדים להגיש את חישוב צריכת החשמל לתקופה 01/05/21 - 30/06/21:

שחף משרדים - 7 - 81036690 (3x63)

סוג תעריף	סוג צריכה	קריאה קודמת	קריאה נוכחית	סה"כ צריכה בקוט"ש	מחיר לקוט"ש בא"ג	סה"כ לתשלום
פרטי חשבון עבור תאריכים:						
777	פסגה	01/05/21	30/06/21	2,931.50	43.79	1,283.70 ₪
778	גבע	3,029.60	3,254.50	224.90	36.65	82.43 ₪
779	שפל	8,728.40	9,295.10	566.70	30.60	173.41 ₪

סה"כ לדייר:

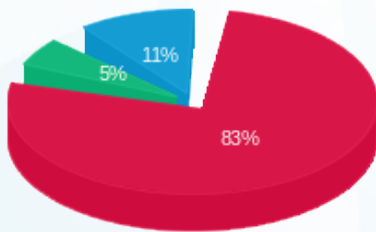
פסגה	גבע	שפל	סה"כ	שיא ביקוש
2,931.50	224.90	566.70	3,723.10	8.20
1,283.70 ₪	82.43 ₪	173.41 ₪	1,539.54 ₪	

סה"כ צריכה

סה"כ לתשלום

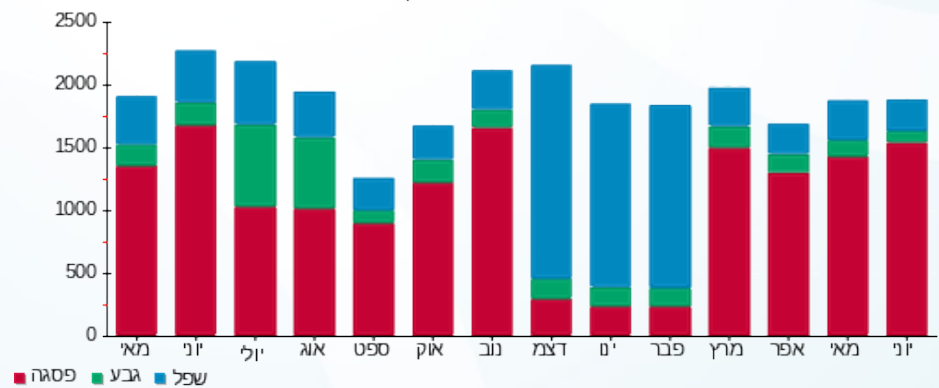
211.60 ₪	תשלום קבוע	
23.39 ₪	תשלום עבור גודל חיבור בKVA (3x63)	
1,774.53 ₪	סה"כ לתשלום	לא כולל מע"מ

התפלגות חיוב בש"ח לפי תעו"ז



- פסגה (1,283.70 ₪) - 83%
- גבע (82.43 ₪) - 11%
- שפל (173.41 ₪) - 5%

הסטוריית צריכה בקוט"ש





02/08/21 תאריך הפקה:
 30/06/21 תאריך קריאה נוכחית:
 01/05/21 תאריך קריאה קודמת:

שם דייר: תמנון
 שם אתר: מרכזים H5 2000 חולון

לקוח/ה נכבד/ה, אנו מתכבדים להגיש את חישוב צריכת החשמל לתקופה 01/05/21 - 30/06/21:

תמנון - 4 - 81018327(3x630)

סה"כ לתשלום	מחיר לקוט"ש בא"ג	סה"כ צריכה בקוט"ש	קריאה נוכחית	קריאה קודמת	סוג צריכה	סוג תעריף
			30/06/21	01/05/21		פרטי חשבון עבור תאריכים:
₪ 444.47	43.79	1,015.00	167,470.15	166,455.15	פסגה	777
₪ 51.19	36.65	139.68	76,632.19	76,492.51	גבע	778
₪ 107.86	30.60	352.48	242,310.26	241,957.78	שפל	779

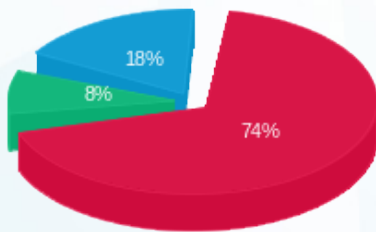
סה"כ לדייר:

שיא ביקוש	סה"כ	שפל	גבע	פסגה
2.30	1,507.15	352.48	139.68	1,015.00
	₪ 603.52	₪ 107.86	₪ 51.19	₪ 444.47

סה"כ צריכה
 סה"כ לתשלום

₪ 211.60	תשלום קבוע	
₪ 233.93	תשלום עבור גודל חיבור בKVA (3x630)	
₪ 1,049.05	סה"כ לתשלום	לא כולל מע"מ

התפלגות חיוב בש"ח לפי תע"ז



■ פסגה (₪ 444.47)
 ■ גבע (₪ 51.19)
 ■ שפל (₪ 107.86)

הסטוריית צריכה בקוט"ש

