



03/08/21 תאריך הפקדה:
 31/07/21 תאריך קריאה נוכחית:
 01/07/21 תאריך קריאה קודמת:

שם דייר: אוריקן קומה 2 - חדש
 שם אתר: בית כינרת אור יהודה

לקוח/ה נכבד/ה, אנו מתכבדים להגיש את חישוב צריכת החשמל לתקופה 01/07/21 - 31/07/21:

אוריקן קומה 2 - 8 - 081019657(0x0)

סוג תעריף	סוג צריכה	קריאה קודמת	קריאה נוכחית	סה"כ צריכה בקוט"ש	מחיר לקוט"ש בא"ג	סה"כ לתשלום
		01/07/21	31/07/21			
777	פסגה	91,473.00	93,653.60	2,180.60	96.41	2,102.32 ₪
778	גבע	17,462.00	18,569.00	1,107.00	45.00	498.15 ₪
779	שפל	36,308.00	37,115.80	807.80	31.59	255.18 ₪

סה"כ לדייר:

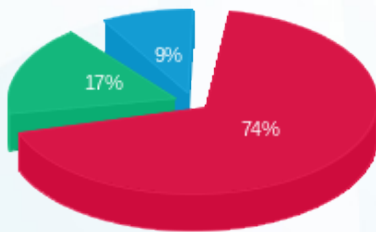
פסגה	גבע	שפל	סה"כ	שיא ביקוש
2,180.60	1,107.00	807.80	4,095.40	5.20
2,102.32 ₪	498.15 ₪	255.18 ₪	2,855.65 ₪	

סה"כ צריכה

סה"כ לתשלום

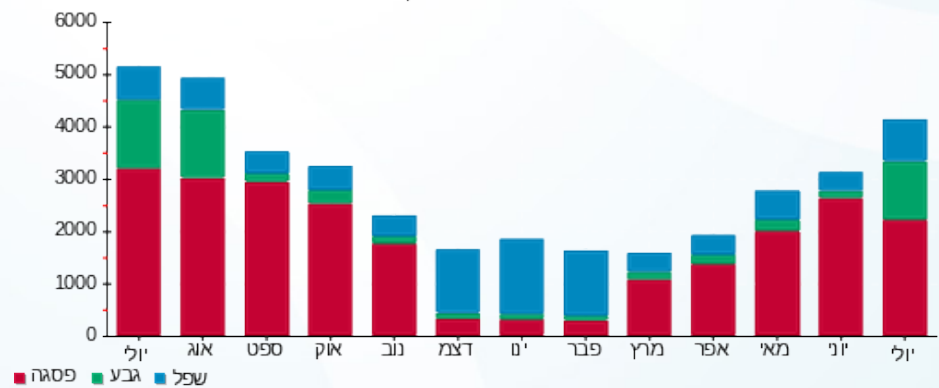
38.02 ₪	תשלום קבוע	
0.00 ₪	תשלום עבור גודל חיבור בKVA (0x0)	
2,893.67 ₪	סה"כ לתשלום	לא כולל מע"מ

התפלגות חיוב בש"ח לפי תעו"ז



פסגה (2,102.32 ₪) 74%
 גבע (498.15 ₪) 17%
 שפל (255.18 ₪) 9%

הסטוריית צריכה בקוט"ש





03/08/21 תאריך הפקה:
 31/07/21 תאריך קריאה נוכחית:
 01/07/21 תאריך קריאה קודמת:

שם דייר: אלבחרי בקי - יועצת מס קומה 5
 שם אתר: בית כינרת אור יהודה

לקוח/ה נכבד/ה, אנו מתכבדים להגיש את חישוב צריכת החשמל לתקופה 01/07/21 - 31/07/21:

אלבחרי בקי - יועצת מס - 2 - 81036691(0x0)

סוג תעריף	סוג צריכה	קריאה קודמת	קריאה נוכחית	סה"כ צריכה בקוט"ש	מחיר לקוט"ש בא"ג	סה"כ לתשלום
פרטי חשבון עבור תאריכים:						
777	פסגה	01/07/21	31/07/21	875.95	96.41	844.50 ₪
778	גבע	15,957.80	16,391.00	433.20	45.00	194.94 ₪
779	שפל	31,838.15	32,233.65	395.50	31.59	124.94 ₪

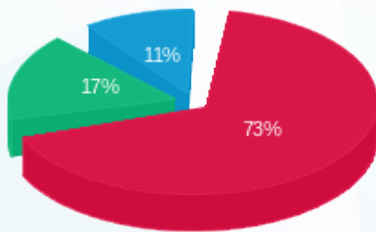
סה"כ לדייר:

פסגה	גבע	שפל	סה"כ	שיא ביקוש
875.95	433.20	395.50	1,704.65	1.15
844.50 ₪	194.94 ₪	124.94 ₪	1,164.38 ₪	

סה"כ צריכה
 סה"כ לתשלום

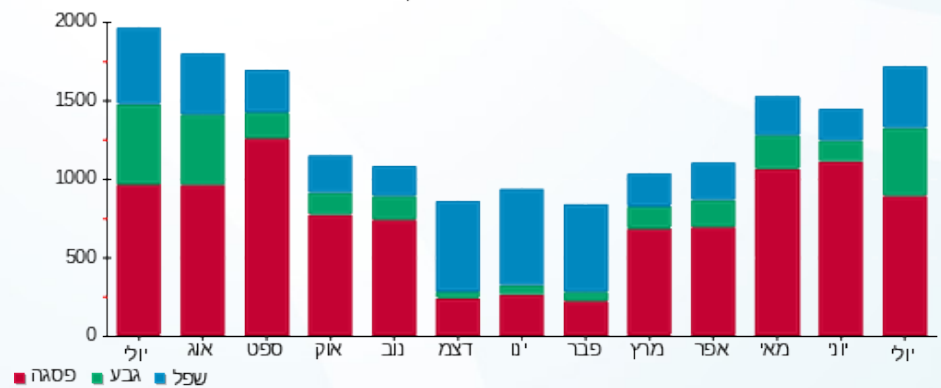
38.02 ₪	תשלום קבוע	
0.00 ₪	תשלום עבור גודל חיבור בKVA (0x0)	
1,202.40 ₪	סה"כ לתשלום	לא כולל מע"מ

התפלגות חיוב בש"ח לפי תעו"ז



פסגה (844.50 ₪) 73%
 גבע (194.94 ₪) 17%
 שפל (124.94 ₪) 11%

הסטוריית צריכה בקוט"ש





03/08/21 תאריך הפקדה:
 31/07/21 תאריך קריאה נוכחית:
 01/07/21 תאריך קריאה קודמת:

שם דייר: אסנט ק.קרקע
 שם אתר: בית כינרת אור יהודה

לקוח/ה נכבד/ה, אנו מתכבדים להגיש את חישוב צריכת החשמל לתקופה 01/07/21 - 31/07/21:

אסנט - 4 - 81038287(0x0)

סוג תעריף	סוג צריכה	קריאה קודמת	קריאה נוכחית	סה"כ צריכה בקוט"ש	מחיר לקוט"ש בא"ג	סה"כ לתשלום
		01/07/21	31/07/21			
777	פסגה	103,960.40	105,728.80	1,768.40	96.41	1,704.91 ₪
778	גבע	16,949.40	17,662.40	713.00	45.00	320.85 ₪
779	שפל	37,263.00	37,540.60	277.60	31.59	87.69 ₪

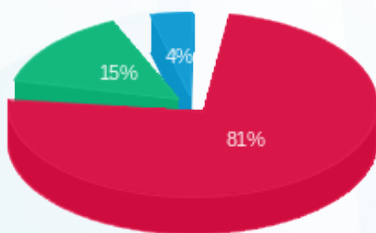
סה"כ לדייר:

פסגה	גבע	שפל	סה"כ	שיא ביקוש
1,768.40	713.00	277.60	2,759.00	13.20
1,704.91 ₪	320.85 ₪	87.69 ₪	2,113.46 ₪	

סה"כ צריכה
 סה"כ לתשלום

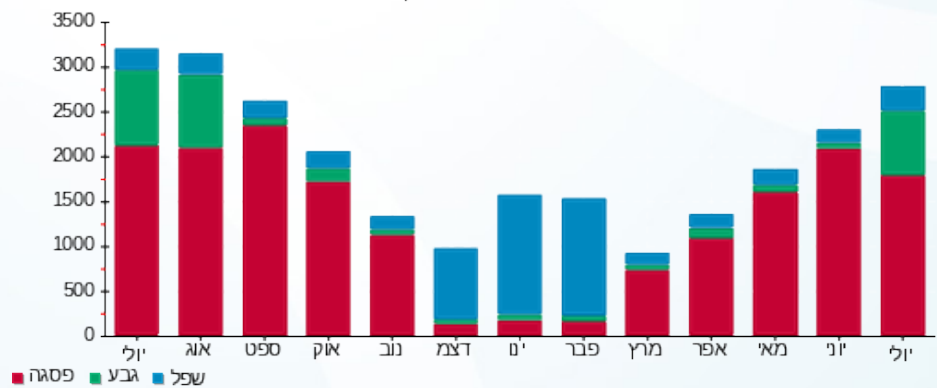
38.02 ₪	תשלום קבוע	
0.00 ₪	תשלום עבור גודל חיבור בKVA (0x0)	
2,151.48 ₪	סה"כ לתשלום	לא כולל מע"מ

התפלגות חיוב בש"ח לפי תעו"ז



פסגה (1,704.91 ₪) 81%
 גבע (320.85 ₪) 15%
 שפל (87.69 ₪) 4%

הסטוריית צריכה בקוט"ש





03/08/21 תאריך הפקה:
 31/07/21 תאריך קריאה נוכחית:
 01/07/21 תאריך קריאה קודמת:

שם דייר: בבילון קומה 1
שם אתר: בית כינרת אור יהודה

לקוח/ה נכבד/ה, אנו מתכבדים להגיש את חישוב צריכת החשמל לתקופה 01/07/21 - 31/07/21:

סיידסופט ק.1 - 8 - (0x0)81036691

סה"כ לתשלום	מחיר לקוט"ש בא"ג	סה"כ צריכה בקוט"ש	קריאה נוכחית	קריאה קודמת	סוג צריכה	סוג תעריף
			31/07/21	01/07/21		פרטי חשבון עבור תאריכים:
₪ -335.31	96.41	-347.80	87,097.70	86,749.90	פסגה	777
₪ -68.98	45.00	-153.30	17,375.70	17,222.40	גבע	778
₪ -34.37	31.59	-108.80	24,854.80	24,746.00	שפל	779

בבילון תוכנה בעמ קומה 1 - 8 - (0x0)81038287

סה"כ לתשלום	מחיר לקוט"ש בא"ג	סה"כ צריכה בקוט"ש	קריאה נוכחית	קריאה קודמת	סוג צריכה	סוג תעריף
			31/07/21	01/07/21		פרטי חשבון עבור תאריכים:
₪ 1,734.61	96.41	1,799.20	436,863.20	435,064.00	פסגה	777
₪ 582.03	45.00	1,293.40	143,425.40	142,132.00	גבע	778
₪ 721.39	31.59	2,283.60	314,304.40	312,020.80	שפל	779

סה"כ לדייר:

שיא ביקוש	סה"כ	שפל	גבע	פסגה
8.00	4,766.30	2,174.80	1,140.10	1,451.40
	₪ 2,599.36	₪ 687.02	₪ 513.04	₪ 1,399.29

סה"כ צריכה
סה"כ לתשלום

₪ 38.02	תשלום קבוע	
₪ 0.00	תשלום עבור גודל חיבור בKVA (0x0)	
₪ 2,637.38	סה"כ לתשלום	לא כולל מע"מ





03/08/21 תאריך הפקדה:
 31/07/21 תאריך קריאה נוכחית:
 01/07/21 תאריך קריאה קודמת:

שם דייר: חברת אוליפקי
 שם אתר: בית כינרת אור יהודה

לקוח/ה נכבד/ה, אנו מתכבדים להגיש את חישוב צריכת החשמל לתקופה 01/07/21 - 31/07/21:

חברת אוליפקי - 3 - 81036649(0x0)

סוג תעריף	סוג צריכה	קריאה קודמת	קריאה נוכחית	סה"כ צריכה בקוט"ש	מחיר לקוט"ש בא"ג	סה"כ לתשלום
		01/07/21	31/07/21			
777	פסגה	412,633.20	418,187.60	5,554.40	96.41	5,355.00 ₪
778	גבע	118,744.20	122,303.20	3,559.00	45.00	1,601.55 ₪
779	שפל	261,625.60	265,427.40	3,801.80	31.59	1,200.99 ₪

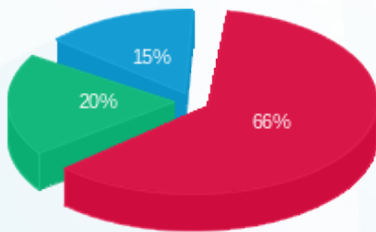
סה"כ לדייר:

פסגה	גבע	שפל	סה"כ	שיא ביקוש
5,554.40	3,559.00	3,801.80	12,915.20	13.80
5,355.00 ₪	1,601.55 ₪	1,200.99 ₪	8,157.54 ₪	

סה"כ צריכה
 סה"כ לתשלום

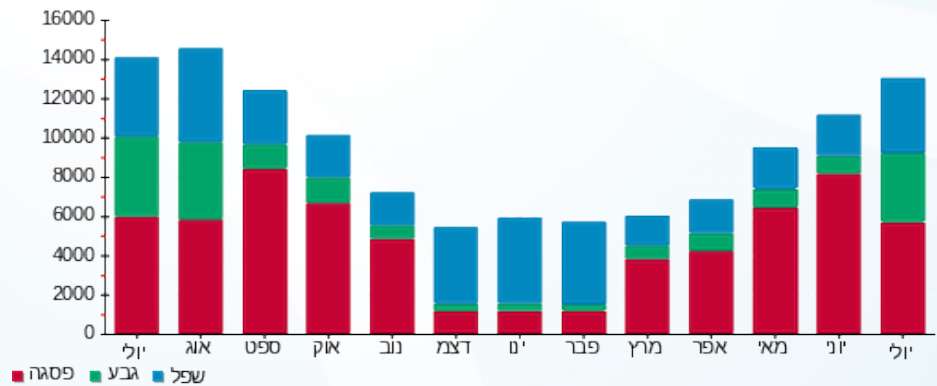
211.60 ₪	תשלום קבוע	
0.00 ₪	תשלום עבור גודל חיבור בKVA (0x0)	
8,369.14 ₪	סה"כ לתשלום	לא כולל מע"מ

התפלגות חיוב בש"ח לפי תעו"ז



פסגה (5,355.00 ₪) 66%
 גבע (1,601.55 ₪) 20%
 שפל (1,200.99 ₪) 15%

הסטוריית צריכה בקוט"ש





03/08/21 תאריך הפקדה:
 31/07/21 תאריך קריאה נוכחית:
 01/07/21 תאריך קריאה קודמת:

שם דייר: חממה ק.קרקע
 שם אתר: בית כינרת אור יהודה

לקוח/ה נכבד/ה, אנו מתכבדים להגיש את חישוב צריכת החשמל לתקופה 01/07/21 - 31/07/21:

חממה - 3 - 81038287(0x0)

סוג תעריף	סוג צריכה	קריאה קודמת	קריאה נוכחית	סה"כ צריכה בקוט"ש	מחיר לקוט"ש בא"ג	סה"כ לתשלום
		01/07/21	31/07/21			
777	פסגה	369,952.40	373,745.40	3,793.00	96.41	3,656.83 ₪
778	גבע	157,143.40	160,202.60	3,059.20	45.00	1,376.64 ₪
779	שפל	293,905.80	298,743.60	4,837.80	31.59	1,528.26 ₪

סה"כ לדייר:

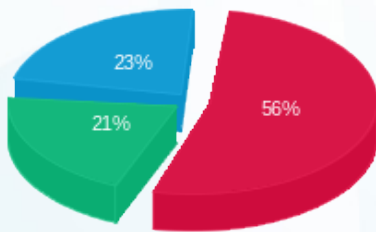
פסגה	גבע	שפל	סה"כ	שיא ביקוש
3,793.00	3,059.20	4,837.80	11,690.00	15.80
3,656.83 ₪	1,376.64 ₪	1,528.26 ₪	6,561.73 ₪	

סה"כ צריכה

סה"כ לתשלום

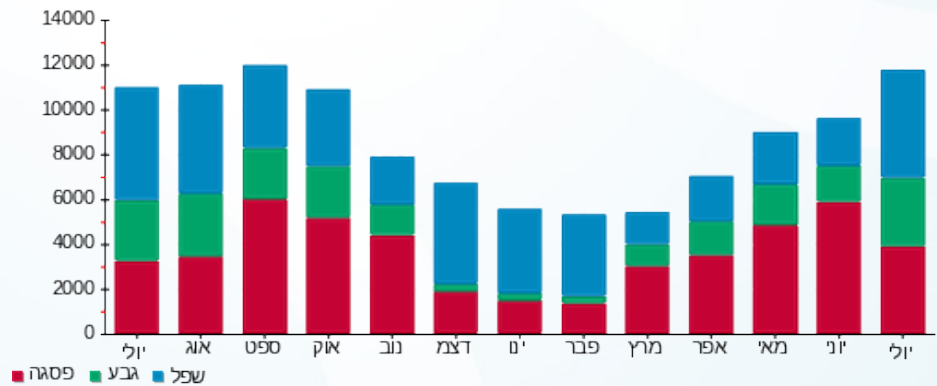
38.02 ₪	תשלום קבוע	
0.00 ₪	תשלום עבור גודל חיבור בKVA (0x0)	
6,599.75 ₪	סה"כ לתשלום	לא כולל מע"מ

התפלגות חיוב בש"ח לפי תעו"ז



פסגה (3,656.83 ₪) 56%
 גבע (1,376.64 ₪) 21%
 שפל (1,528.26 ₪) 23%

הסטוריית צריכה בקוט"ש





03/08/21 תאריך הפקדה:
 31/07/21 תאריך קריאה נוכחית:
 01/07/21 תאריך קריאה קודמת:

שם דייר: חממה ק.קרקע
 שם אתר: בית כינרת אור יהודה

לקוח/ה נכבד/ה, אנו מתכבדים להגיש את חישוב צריכת החשמל לתקופה 01/07/21 - 31/07/21:

חממה - 2 - 81038287(0x0)

סוג תעריף	סוג צריכה	קריאה קודמת	קריאה נוכחית	סה"כ צריכה בקוט"ש	מחיר לקוט"ש בא"ג	סה"כ לתשלום
		01/07/21	31/07/21			
777	פסגה	284,415.69	288,321.02	3,905.33	96.41	3,765.13 ₪
778	גבע	91,015.08	93,160.86	2,145.78	45.00	965.60 ₪
779	שפל	200,370.04	204,033.44	3,663.40	31.59	1,157.27 ₪

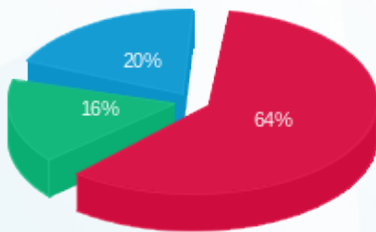
סה"כ לדייר:

פסגה	גבע	שפל	סה"כ	שיא ביקוש
3,905.33	2,145.78	3,663.40	9,714.51	8.71
3,765.13 ₪	965.60 ₪	1,157.27 ₪	5,888.00 ₪	

סה"כ צריכה
 סה"כ לתשלום

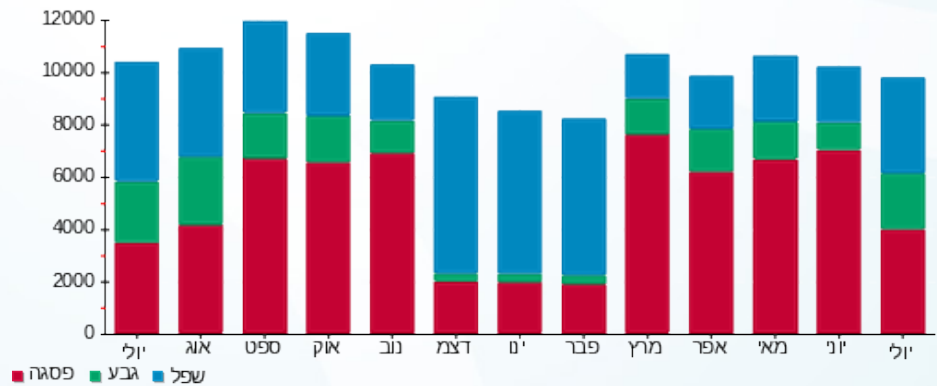
38.02 ₪	תשלום קבוע	
0.00 ₪	תשלום עבור גודל חיבור בKVA (0x0)	
5,926.02 ₪	סה"כ לתשלום	לא כולל מע"מ

התפלגות חיוב בש"ח לפי תעו"ז



■ פסגה (3,765.13 ₪)
 ■ גבע (965.60 ₪)
 ■ שפל (1,157.27 ₪)

הסטוריית צריכה בקוט"ש





03/08/21 תאריך הפקדה:
 31/07/21 תאריך קריאה נוכחית:
 01/07/21 תאריך קריאה קודמת:

שם דייר: טופליין
 שם אתר: בית כינרת אור יהודה

לקוח/ה נכבד/ה, אנו מתכבדים להגיש את חישוב צריכת החשמל לתקופה 01/07/21 - 31/07/21:

טופליין - 3 - 81036691(0x0)

סוג תעריף	סוג צריכה	קריאה קודמת	קריאה נוכחית	סה"כ צריכה בקוט"ש	מחיר לקוט"ש בא"ג	סה"כ לתשלום
פרטי חשבון עבור תאריכים:						
777	פסגה	01/07/21	31/07/21	792.85	96.41	764.39 ₪
778	גבע	4,271.95	4,787.10	515.15	45.00	231.82 ₪
779	שפל	10,550.65	10,690.80	140.15	31.59	44.27 ₪

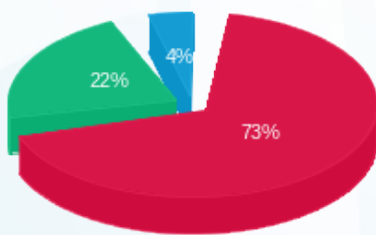
סה"כ לדייר:

פסגה	גבע	שפל	סה"כ	שיא ביקוש
792.85	515.15	140.15	1,448.15	0.45
764.39 ₪	231.82 ₪	44.27 ₪	1,040.48 ₪	

סה"כ צריכה
 סה"כ לתשלום

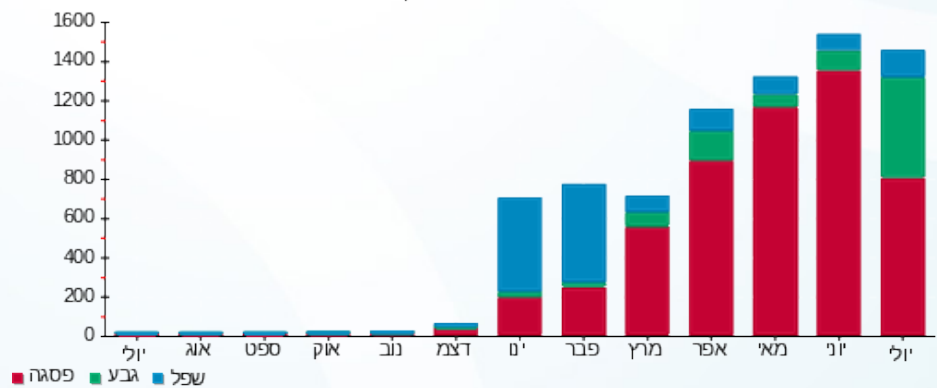
38.02 ₪	תשלום קבוע	
0.00 ₪	תשלום עבור גודל חיבור בKVA (0x0)	
1,078.50 ₪	סה"כ לתשלום	לא כולל מע"מ

התפלגות חיוב בש"ח לפי תעו"ז



■ פסגה (764.39 ₪)
 ■ גבע (231.82 ₪)
 ■ שפל (44.27 ₪)

הסטוריית צריכה בקוט"ש





03/08/21 תאריך הפקדה:
 31/07/21 תאריך קריאה נוכחית:
 01/07/21 תאריך קריאה קודמת:

שם דייר: טרגט קומה 03
 שם אתר: בית כינרת אור יהודה

לקוח/ה נכבד/ה, אנו מתכבדים להגיש את חישוב צריכת החשמל לתקופה 01/07/21 - 31/07/21:

טרגט קומה 03 - 17312744 (0x0)

סוג תעריף	סוג צריכה	קריאה קודמת	קריאה נוכחית	סה"כ צריכה בקוט"ש	מחיר לקוט"ש בא"ג	סה"כ לתשלום
פרטי חשבון עבור תאריכים:						
777	פסגה	01/07/21	31/07/21	2,387.00	96.41	2,301.31 ₪
778	גבע	3,666.00	5,091.30	1,425.30	45.00	641.39 ₪
779	שפל	7,956.60	8,312.80	356.20	31.59	112.52 ₪

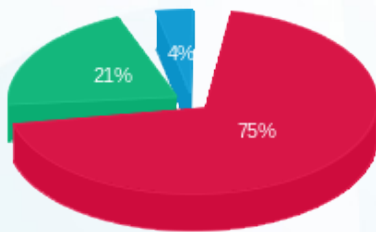
סה"כ לדייר:

פסגה	גבע	שפל	סה"כ	שיא ביקוש
2,387.00	1,425.30	356.20	4,168.50	22.08
2,301.31 ₪	641.39 ₪	112.52 ₪	3,055.22 ₪	

סה"כ צריכה
 סה"כ לתשלום

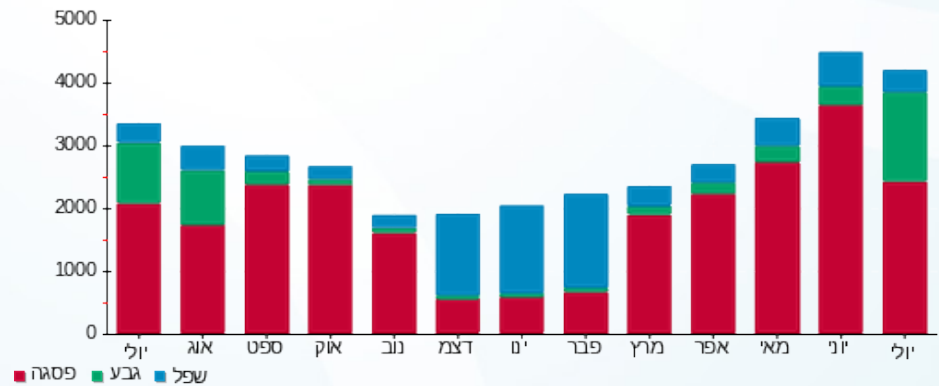
38.02 ₪	תשלום קבוע	
0.00 ₪	תשלום עבור גודל חיבור בKVA (0x0)	
3,093.24 ₪	סה"כ לתשלום	לא כולל מע"מ

התפלגות חיוב בש"ח לפי תעו"ז



■ פסגה (2,301.31 ₪)
 ■ גבע (641.39 ₪)
 ■ שפל (112.52 ₪)

הסטוריית צריכה בקוט"ש





03/08/21 תאריך הפקה:
 31/07/21 תאריך קריאה נוכחית:
 01/07/21 תאריך קריאה קודמת:

שם דייר: יוסף רוזנטל בע"מ קומה 5
 שם אתר: בית כינרת אור יהודה

לקוח/ה נכבד/ה, אנו מתכבדים להגיש את חישוב צריכת החשמל לתקופה 01/07/21 - 31/07/21:

יוסף רוזנטל בע"מ ק. 5 - 7 - 81036691 (0x0)

סוג תעריף	סוג צריכה	קריאה קודמת	קריאה נוכחית	סה"כ צריכה בקוט"ש	מחיר לקוט"ש בא"ג	סה"כ לתשלום
פרטי חשבון עבור תאריכים:						
777	פסגה	01/07/21	31/07/21	1,066.60	96.41	1,028.31 ₪
778	גבע	9,711.90	10,239.10	527.20	45.00	237.24 ₪
779	שפל	23,141.10	23,622.10	481.00	31.59	151.95 ₪

סה"כ לדייר:

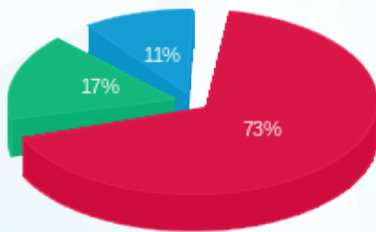
פסגה	גבע	שפל	סה"כ	שיא ביקוש
1,066.60	527.20	481.00	2,074.80	1.30
1,028.31 ₪	237.24 ₪	151.95 ₪	1,417.50 ₪	

סה"כ צריכה

סה"כ לתשלום

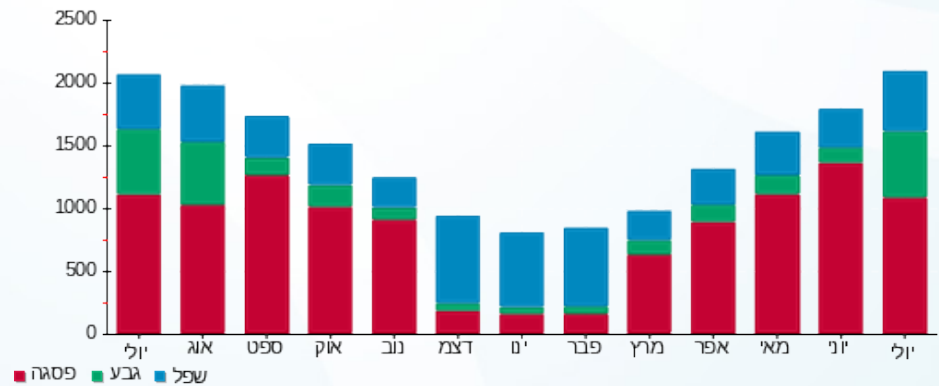
38.02 ₪	תשלום קבוע	
0.00 ₪	תשלום עבור גודל חיבור בKVA (0x0)	
1,455.52 ₪	סה"כ לתשלום	לא כולל מע"מ

התפלגות חיוב בש"ח לפי תע"ז



■ פסגה (1,028.31 ₪)
 ■ גבע (237.24 ₪)
 ■ שפל (151.95 ₪)

הסטוריית צריכה בקוט"ש





03/08/21 תאריך הפקה:
 31/07/21 תאריך קריאה נוכחית:
 01/07/21 תאריך קריאה קודמת:

שם דייר: לידקום קומה 4
שם אתר: בית כינרת אור יהודה

לקוח/ה נכבד/ה, אנו מתכבדים להגיש את חישוב צריכת החשמל לתקופה 01/07/21 - 31/07/21:

צבי - 1 - 81019657(0x0)

סוג תעריף	סוג צריכה	קריאה קודמת	קריאה נוכחית	סה"כ צריכה בקוט"ש	מחיר לקוט"ש בא"ג	סה"כ לתשלום
		01/07/21	31/07/21			
פרטי חשבון עבור תאריכים:						
777	פסגה	17,162.05	17,471.50	-309.45	96.41	₪ -298.34
778	גבע	3,591.60	3,764.25	-172.65	45.00	₪ -77.69
779	שפל	9,021.00	9,140.30	-119.30	31.59	₪ -37.69

צבי - 2 - 81019657(0x0)

סוג תעריף	סוג צריכה	קריאה קודמת	קריאה נוכחית	סה"כ צריכה בקוט"ש	מחיר לקוט"ש בא"ג	סה"כ לתשלום
		01/07/21	31/07/21			
פרטי חשבון עבור תאריכים:						
777	פסגה	53,255.00	53,992.95	-737.95	96.41	₪ -711.46
778	גבע	11,490.35	11,812.05	-321.70	45.00	₪ -144.77
779	שפל	16,948.95	17,049.80	-100.85	31.59	₪ -31.86

סי.פי. פתרונות אשראי - 3 - 81019657(0x0)

סוג תעריף	סוג צריכה	קריאה קודמת	קריאה נוכחית	סה"כ צריכה בקוט"ש	מחיר לקוט"ש בא"ג	סה"כ לתשלום
		01/07/21	31/07/21			
פרטי חשבון עבור תאריכים:						
777	פסגה	47,612.10	48,162.30	-550.20	96.41	₪ -530.45
778	גבע	11,718.15	11,870.00	-151.85	45.00	₪ -68.33
779	שפל	22,670.70	22,721.65	-50.95	31.59	₪ -16.10

ריק - 5 - 81019657(0x0)

סוג תעריף	סוג צריכה	קריאה קודמת	קריאה נוכחית	סה"כ צריכה בקוט"ש	מחיר לקוט"ש בא"ג	סה"כ לתשלום
		01/07/21	31/07/21			
פרטי חשבון עבור תאריכים:						
777	פסגה	21,704.60	21,704.60	0.00	96.41	₪ 0.00
778	גבע	6,553.60	6,553.60	0.00	45.00	₪ 0.00
779	שפל	9,603.85	9,603.85	0.00	31.59	₪ 0.00



לידקום בע"מ קומה 4 - 6 - 81036649(0x0)

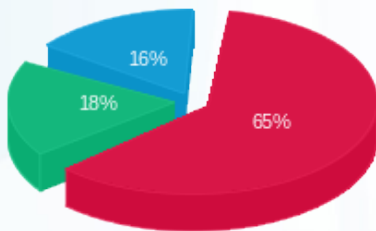
סה"כ לתשלום	מחיר לקוט"ש בא"ג	סה"כ צריכה בקוט"ש	קריאה נוכחית	קריאה קודמת	סוג צריכה	סוג תעריף
			31/07/21	01/07/21	פרטי חשבון עבור תאריכים:	
₪ 4,117.86	96.41	4,271.20	425,341.20	421,070.00	פסגה	777
₪ 1,017.18	45.00	2,260.40	119,700.00	117,439.60	גבע	778
₪ 727.33	31.59	2,302.40	252,460.00	250,157.60	שפל	779

סה"כ לדירה:

שיא ביקוש	סה"כ	שפל	גבע	פסגה	סה"כ צריכה
10.40	6,319.10	2,031.30	1,614.20	2,673.60	סה"כ לתשלום
	₪ 3,945.70	₪ 641.69	₪ 726.39	₪ 2,577.62	

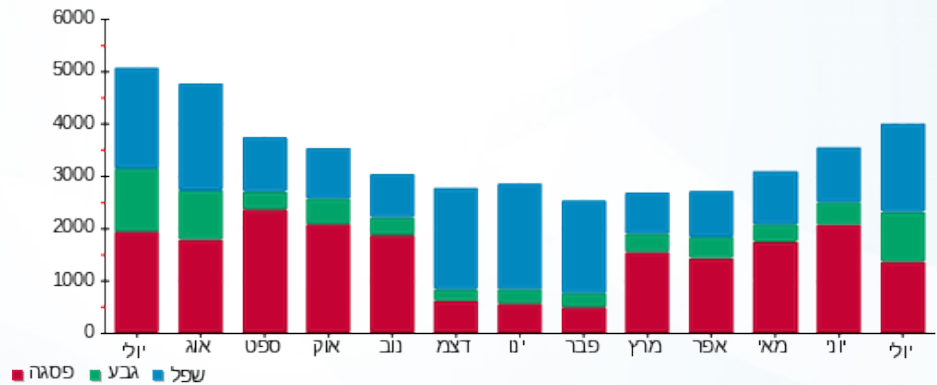
₪ 211.60	תשלום קבוע	
₪ 0.00	תשלום עבור גודל חיבור בKVA (0x0)	
₪ 4,157.30	סה"כ לתשלום	לא כולל מע"מ

התפלגות חיוב בש"ח לפי תעו"ז



■ פסגה (₪ 2,577.62)
■ גבע (₪ 726.39)
■ שפל (₪ 641.69)

הסטוריית צריכה בקוט"ש





03/08/21 תאריך הפקדה:
 31/07/21 תאריך קריאה נוכחית:
 01/07/21 תאריך קריאה קודמת:

שם דייר: מינוף בר ספן
 שם אתר: בית כינרת אור יהודה

לקוח/ה נכבד/ה, אנו מתכבדים להגיש את חישוב צריכת החשמל לתקופה 01/07/21 - 31/07/21:

מינוף בר ספן - 1 - 81036691(0x0)

סוג תעריף	סוג צריכה	קריאה קודמת	קריאה נוכחית	סה"כ צריכה בקוט"ש	מחיר לקוט"ש בא"ג	סה"כ לתשלום
פרטי חשבון עבור תאריכים:						
777	פסגה	01/07/21	31/07/21	558.00	96.41	537.97 ₪
778	גבע	2,605.70	2,811.20	205.50	45.00	92.48 ₪
779	שפל	7,185.80	7,258.50	72.70	31.59	22.97 ₪

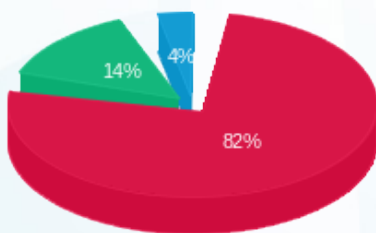
סה"כ לדייר:

פסגה	גבע	שפל	סה"כ	שיא ביקוש
558.00	205.50	72.70	836.20	0.30
537.97 ₪	92.48 ₪	22.97 ₪	653.41 ₪	

סה"כ צריכה
 סה"כ לתשלום

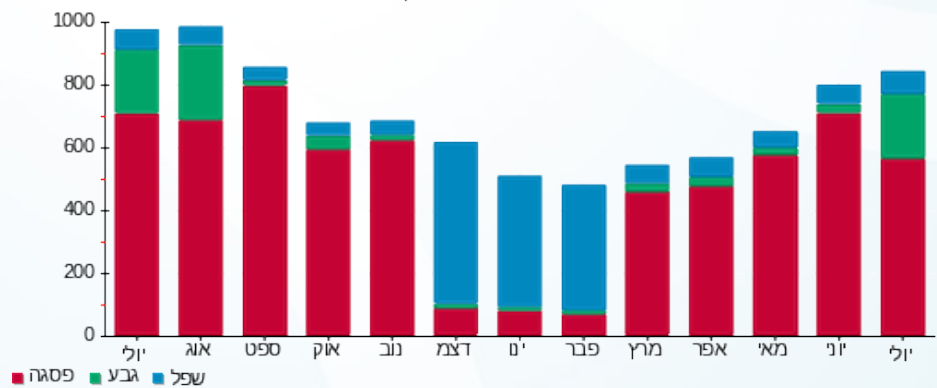
38.02 ₪	תשלום קבוע	
0.00 ₪	תשלום עבור גודל חיבור ב KVA (0x0)	
691.43 ₪	סה"כ לתשלום	לא כולל מע"מ

התפלגות חיוב בש"ח לפי תעו"ז



פסגה (537.97 ₪)
 גבע (92.48 ₪)
 שפל (22.97 ₪)

הסטוריית צריכה בקוט"ש





03/08/21 תאריך הפקה:
 31/07/21 תאריך קריאה נוכחית:
 01/07/21 תאריך קריאה קודמת:

שם דייר: מפסק QN ראשי
 שם אתר: בית כינרת אור יהודה

לקוח/ה נכבד/ה, אנו מתכבדים להגיש את חישוב צריכת החשמל לתקופה 01/07/21 - 31/07/21:

מפסק QN ראשי - 2 - 81036649(0x0)

סוג תעריף	סוג צריכה	קריאה קודמת	קריאה נוכחית	סה"כ צריכה בקוט"ש	מחיר לקוט"ש בא"ג	סה"כ לתשלום
		01/07/21	31/07/21	פרטי חשבון עבור תאריכים:		
777	פסגה	4,331,732.00	4,378,056.00	46,324.00	96.41	44,660.97 ₪
778	גבע	1,429,304.00	1,460,272.00	30,968.00	45.00	13,935.60 ₪
779	שפל	3,011,188.00	3,047,392.00	36,204.00	31.59	11,436.84 ₪

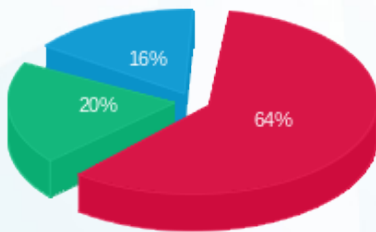
סה"כ לדייר:

פסגה	גבע	שפל	סה"כ	שיא ביקוש
46,324.00	30,968.00	36,204.00	113,496.00	112.00
44,660.97 ₪	13,935.60 ₪	11,436.84 ₪	70,033.41 ₪	

סה"כ צריכה
 סה"כ לתשלום

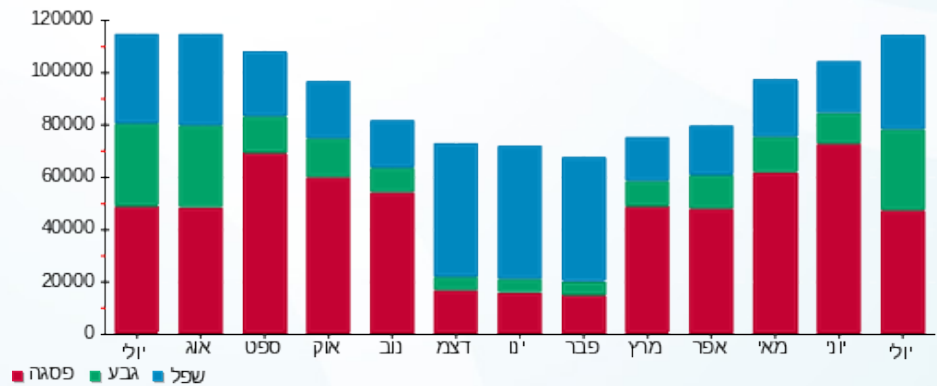
211.60 ₪	תשלום קבוע	
0.00 ₪	תשלום עבור גודל חיבור בKVA (0x0)	
70,245.01 ₪	סה"כ לתשלום	לא כולל מע"מ

התפלגות חיוב בש"ח לפי תעו"ז



פסגה (44,660.97 ₪) 64%
 גבע (13,935.60 ₪) 20%
 שפל (11,436.84 ₪) 16%

הסטוריית צריכה בקוט"ש



03/08/21 תאריך הפקה:
 31/07/21 תאריך קריאה נוכחית:
 01/07/21 תאריך קריאה קודמת:

שם דייר: סי פי פתרונות אשראי קומה 4
 שם אתר: בית כינרת אור יהודה

לקוח/ה נכבד/ה, אנו מתכבדים להגיש את חישוב צריכת החשמל לתקופה 01/07/21 - 31/07/21:

סי פי פתרונות אשראי קומה 4 - 3 - (0x0)81019657

סוג תעריף	סוג צריכה	קריאה קודמת	קריאה נוכחית	סה"כ צריכה בקוט"ש	מחיר לקוט"ש בא"ג	סה"כ לתשלום
			31/07/21	01/07/21	פרטי חשבון עבור תאריכים:	
777	פסגה	47,612.10	48,162.30	550.20	96.41	530.45 ₪
778	גבע	11,718.15	11,870.00	151.85	45.00	68.33 ₪
779	שפל	22,670.70	22,721.65	50.95	31.59	16.10 ₪

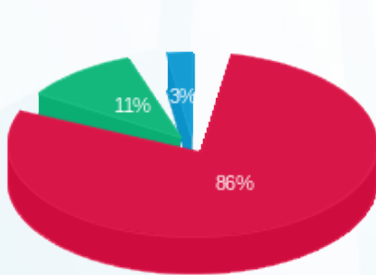
סה"כ לדייר:

פסגה	גבע	שפל	סה"כ	שיא ביקוש
550.20	151.85	50.95	753.00	0.45
₪ 530.45	₪ 68.33	₪ 16.10	₪ 614.88	

סה"כ צריכה
 סה"כ לתשלום

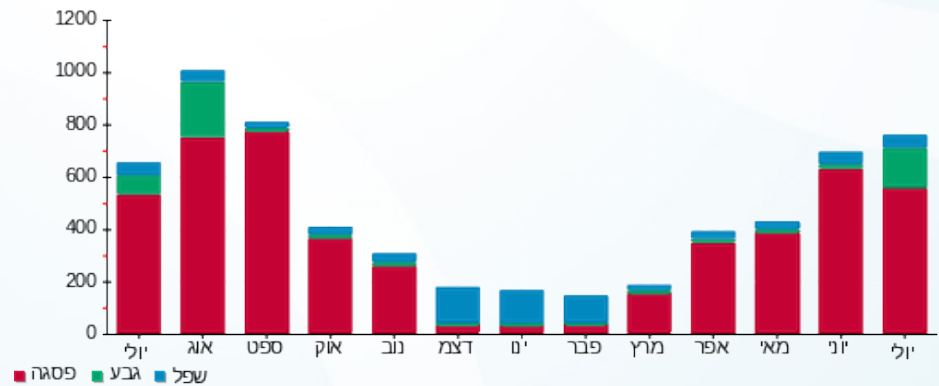
₪ 38.02	תשלום קבוע	
₪ 0.00	תשלום עבור גודל חיבור בKVA (0x0)	
₪ 652.90	סה"כ לתשלום	לא כולל מע"מ

התפלגות חיוב בש"ח לפי תעו"ז



פסגה (₪ 530.45)
 גבע (₪ 68.33)
 שפל (₪ 16.10)

הסטוריית צריכה בקוט"ש





03/08/21 תאריך הפקה:
 31/07/21 תאריך קריאה נוכחית:
 01/07/21 תאריך קריאה קודמת:

שם דייר: סלקום קומה 1-
 שם אתר: בית כינרת אור יהודה

לקוח/ה נכבד/ה, אנו מתכבדים להגיש את חישוב צריכת החשמל לתקופה 01/07/21 - 31/07/21:

סלקום - 8 - 81036649(0x0)

סוג תעריף	סוג צריכה	קריאה קודמת	קריאה נוכחית	סה"כ צריכה בקוט"ש	מחיר לקוט"ש בא"ג	סה"כ לתשלום
		01/07/21	31/07/21			
777	פסגה	102,489.40	102,548.25	58.85	96.41	56.74 ₪
778	גבע	53,050.80	53,117.05	66.25	45.00	29.81 ₪
779	שפל	155,621.90	156,024.90	403.00	31.59	127.31 ₪

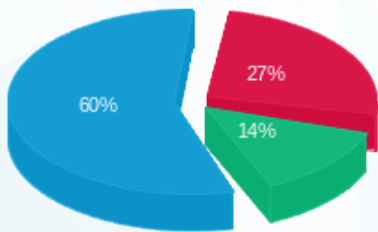
סה"כ לדייר:

פסגה	גבע	שפל	סה"כ	שיא ביקוש
58.85	66.25	403.00	528.10	7.00
56.74 ₪	29.81 ₪	127.31 ₪	213.86 ₪	

סה"כ צריכה
 סה"כ לתשלום

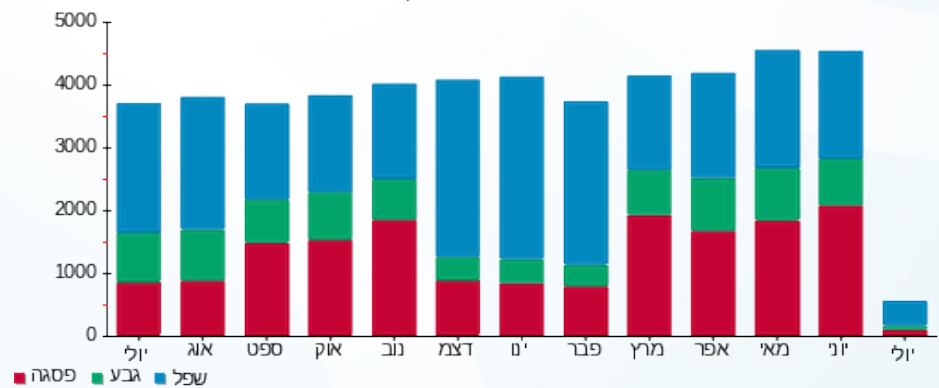
211.60 ₪	תשלום קבוע	
0.00 ₪	תשלום עבור גודל חיבור בKVA (0x0)	
425.46 ₪	סה"כ לתשלום	לא כולל מע"מ

התפלגות חיוב בש"ח לפי תעו"ז



פסגה (56.74 ₪) - 60%
 גבע (29.81 ₪) - 27%
 שפל (127.31 ₪) - 14%

הסטוריית צריכה בקוט"ש





03/08/21 תאריך הפקדה:
 31/07/21 תאריך קריאה נוכחית:
 01/07/21 תאריך קריאה קודמת:

שם דייר: פארגון קומה 3
 שם אתר: בית כינרת אור יהודה

לקוח/ה נכבד/ה, אנו מתכבדים להגיש את חישוב צריכת החשמל לתקופה 01/07/21 - 31/07/21:

פארגון ק. 3 - 6 - 81019657(0x0)

סוג תעריף	סוג צריכה	קריאה קודמת	קריאה נוכחית	סה"כ צריכה בקוט"ש	מחיר לקוט"ש בא"ג	סה"כ לתשלום
		01/07/21	31/07/21			
777	פסגה	184,174.10	186,300.90	2,126.80	96.41	2,050.45 ₪
778	גבע	31,262.40	32,115.60	853.20	45.00	383.94 ₪
779	שפל	56,777.30	57,036.30	259.00	31.59	81.82 ₪

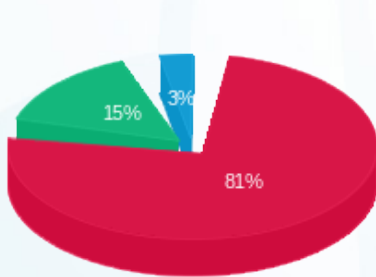
סה"כ לדייר:

פסגה	גבע	שפל	סה"כ	שיא ביקוש
2,126.80	853.20	259.00	3,239.00	1.80
2,050.45 ₪	383.94 ₪	81.82 ₪	2,516.21 ₪	

סה"כ צריכה
 סה"כ לתשלום

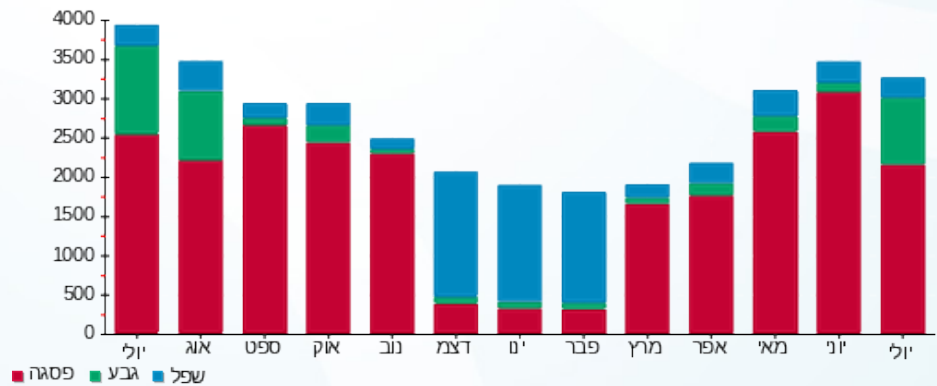
38.02 ₪	תשלום קבוע	
0.00 ₪	תשלום עבור גודל חיבור בKVA (0x0)	
2,554.23 ₪	סה"כ לתשלום	לא כולל מע"מ

התפלגות חיוב בש"ח לפי תעו"ז



■ פסגה (2,050.45 ₪)
 ■ גבע (383.94 ₪)
 ■ שפל (81.82 ₪)

הסטוריית צריכה בקוט"ש



03/08/21 תאריך הפקה:
 31/07/21 תאריך קריאה נוכחית:
 01/07/21 תאריך קריאה קודמת:

שם דייר: פיי.אייץ.איי נטוורקס חניון
 שם אתר: בית כינרת אור יהודה

לקוח/ה נכבד/ה, אנו מתכבדים להגיש את חישוב צריכת החשמל לתקופה 01/07/21 - 31/07/21:

פיי.אייץ.איי נטוורקס - 7 - 81038287(0x0)

סוג תעריף	סוג צריכה	קריאה קודמת	קריאה נוכחית	סה"כ צריכה בקוט"ש	מחיר לקוט"ש בא"ג	סה"כ לתשלום
		01/07/21	31/07/21			
777	פסגה	109,755.45	110,604.75	849.30	96.41	818.81 ₪
778	גבע	57,544.05	58,348.10	804.05	45.00	361.82 ₪
779	שפל	168,412.80	170,678.35	2,265.55	31.59	715.69 ₪

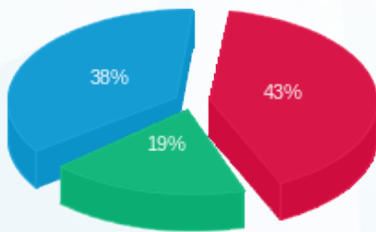
סה"כ לדייר:

פסגה	גבע	שפל	סה"כ	שיא ביקוש
849.30	804.05	2,265.55	3,918.90	6.05
818.81 ₪	361.82 ₪	715.69 ₪	1,896.32 ₪	

סה"כ צריכה
 סה"כ לתשלום

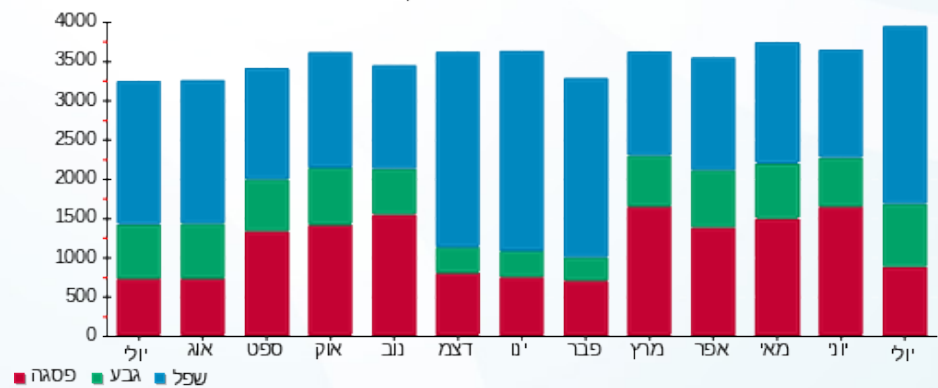
38.02 ₪	תשלום קבוע	
0.00 ₪	תשלום עבור גודל חיבור בKVA (0x0)	
1,934.34 ₪	סה"כ לתשלום	לא כולל מע"מ

התפלגות חיוב בש"ח לפי תעו"ז



פסגה (818.81 ₪) 43%
 גבע (361.82 ₪) 38%
 שפל (715.69 ₪) 19%

הסטוריית צריכה בקוט"ש





03/08/21 תאריך הפקדה:
 31/07/21 תאריך קריאה נוכחית:
 01/07/21 תאריך קריאה קודמת:

שם דייר: פלאפון קומה 1-
 שם אתר: בית כינרת אור יהודה

לקוח/ה נכבד/ה, אנו מתכבדים להגיש את חישוב צריכת החשמל לתקופה 01/07/21 - 31/07/21:

פלאפון - 4 - 81036649(0x0)

סה"כ לתשלום	מחיר לקוט"ש בא"ג	סה"כ צריכה בקוט"ש	קריאה נוכחית	קריאה קודמת	סוג צריכה	סוג תעריף
			31/07/21	01/07/21		פרטי חשבון עבור תאריכים:
₪ 963.57	96.41	999.45	88,210.60	87,211.15	פסגה	777
₪ 434.25	45.00	965.00	46,951.60	45,986.60	גבע	778
₪ 841.64	31.59	2,664.25	132,564.35	129,900.10	שפל	779

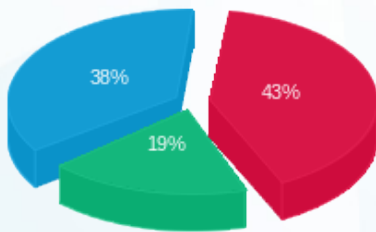
סה"כ לדייר:

שיא ביקוש	סה"כ	שפל	גבע	פסגה
7.20	4,628.70	2,664.25	965.00	999.45
	₪ 2,239.46	₪ 841.64	₪ 434.25	₪ 963.57

סה"כ צריכה
 סה"כ לתשלום

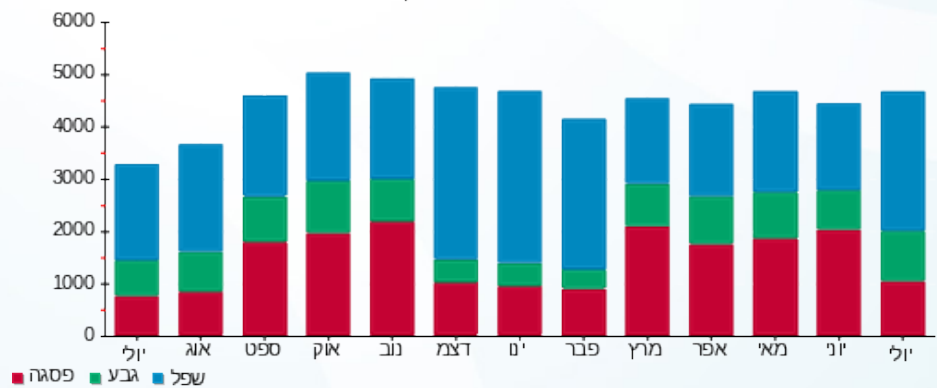
₪ 211.60	תשלום קבוע	
₪ 0.00	תשלום עבור גודל חיבור בKVA (0x0)	
₪ 2,451.06	סה"כ לתשלום	לא כולל מע"מ

התפלגות חיוב בש"ח לפי תעו"ז



■ פסגה (₪ 963.57)
 ■ גבע (₪ 434.25)
 ■ שפל (₪ 841.64)

הסטוריית צריכה בקוט"ש





03/08/21 תאריך הפקדה:
 31/07/21 תאריך קריאה נוכחית:
 01/07/21 תאריך קריאה קודמת:

שם דייר: פלגי ק. קרקע
 שם אתר: בית כינרת אור יהודה

לקוח/ה נכבד/ה, אנו מתכבדים להגיש את חישוב צריכת החשמל לתקופה 01/07/21 - 31/07/21:

פלגי - 5 - 81038287(0x0)

סוג תעריף	סוג צריכה	קריאה קודמת	קריאה נוכחית	סה"כ צריכה בקוט"ש	מחיר לקוט"ש בא"ג	סה"כ לתשלום
		01/07/21	31/07/21			
777	פסגה	162,686.20	165,051.60	2,365.40	96.41	2,280.48 ₪
778	גבע	30,362.00	31,702.00	1,340.00	45.00	603.00 ₪
779	שפל	36,761.40	37,121.60	360.20	31.59	113.79 ₪

סה"כ לדייר:

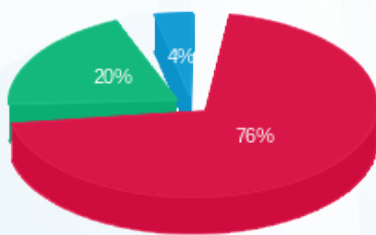
פסגה	גבע	שפל	סה"כ	שיא ביקוש
2,365.40	1,340.00	360.20	4,065.60	6.40
2,280.48 ₪	603.00 ₪	113.79 ₪	2,997.27 ₪	

סה"כ צריכה

סה"כ לתשלום

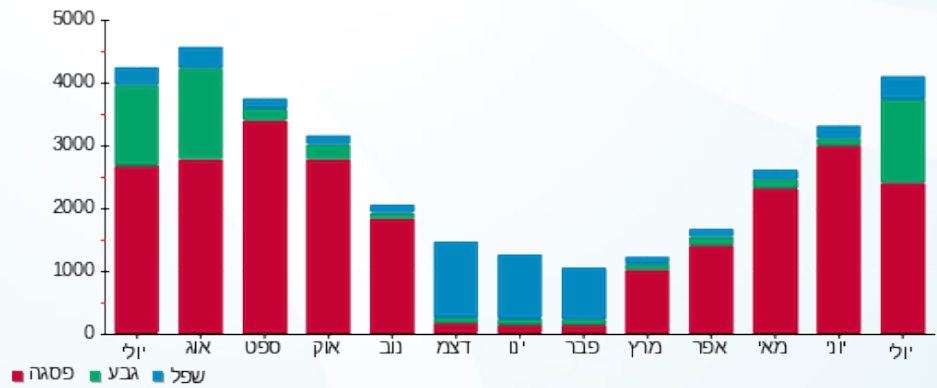
38.02 ₪	תשלום קבוע	
0.00 ₪	תשלום עבור גודל חיבור בKVA (0x0)	
3,035.29 ₪	סה"כ לתשלום	לא כולל מע"מ

התפלגות חיוב בש"ח לפי תעו"ז



■ פסגה (2,280.48 ₪)
 ■ גבע (603.00 ₪)
 ■ שפל (113.79 ₪)

הסטוריית צריכה בקוט"ש





03/08/21 תאריך הפקה:
 31/07/21 תאריך קריאה נוכחית:
 01/07/21 תאריך קריאה קודמת:

שם דייר: צבי אברמוביץ קומה 4
 שם אתר: בית כינרת אור יהודה

לקוח/ה נכבד/ה, אנו מתכבדים להגיש את חישוב צריכת החשמל לתקופה **01/07/21 - 31/07/21**:

צבי אברמוביץ - 1 - 81019657(0x0)

סוג תעריף	סוג צריכה	קריאה קודמת	קריאה נוכחית	סה"כ צריכה בקוט"ש	מחיר לקוט"ש בא"ג	סה"כ לתשלום
פרטי חשבון עבור תאריכים:			01/07/21	31/07/21		
777	פסגה	17,162.05	17,471.50	309.45	96.41	298.34 ₪
778	גבע	3,591.60	3,764.25	172.65	45.00	77.69 ₪
779	שפל	9,021.00	9,140.30	119.30	31.59	37.69 ₪

צבי אברמוביץ - 2 - 81019657(0x0)

סוג תעריף	סוג צריכה	קריאה קודמת	קריאה נוכחית	סה"כ צריכה בקוט"ש	מחיר לקוט"ש בא"ג	סה"כ לתשלום
פרטי חשבון עבור תאריכים:			01/07/21	31/07/21		
777	פסגה	53,255.00	53,992.95	737.95	96.41	711.46 ₪
778	גבע	11,490.35	11,812.05	321.70	45.00	144.77 ₪
779	שפל	16,948.95	17,049.80	100.85	31.59	31.86 ₪

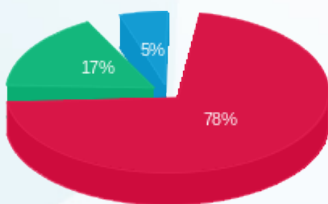
סה"כ לדייר:

פסגה	גבע	שפל	סה"כ	שיא ביקוש
1,047.40	494.35	220.15	1,761.90	2.55
₪ 1,009.80	₪ 222.46	₪ 69.55	₪ 1,301.80	

סה"כ צריכה
 סה"כ לתשלום

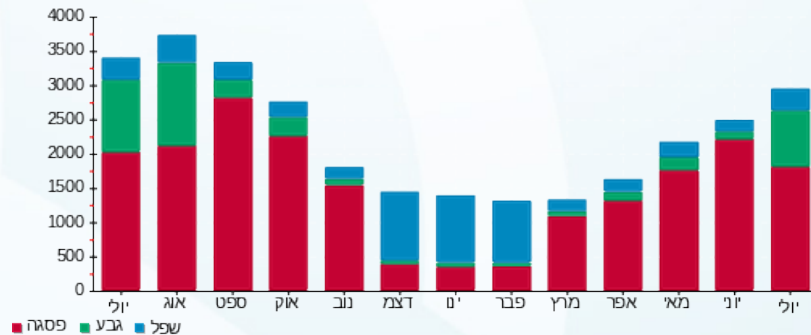
38.02 ₪	תשלום קבוע	
0.00 ₪	תשלום עבור גודל חיבור בKVA (0x0)	
1,339.82 ₪	סה"כ לתשלום	לא כולל מע"מ

התפלגות חיוב בש"ח לפי תע"ז



פסגה (1,009.80 ₪)
 גבע (222.46 ₪)
 שפל (69.55 ₪)

הסטוריית צריכה בקוט"ש



03/08/21 תאריך הפקדה:
 31/07/21 תאריך קריאה נוכחית:
 01/07/21 תאריך קריאה קודמת:

שם דייר: ציבורי
 שם אתר: בית כינרת אור יהודה

לקוח/ה נכבד/ה, אנו מתכבדים להגיש את חישוב צריכת החשמל לתקופה 01/07/21 - 31/07/21:

ציבורי - 1 - 81036649 (0x0)

סה"כ לתשלום	מחיר לקוט"ש בא"ג	סה"כ צריכה בקוט"ש	קריאה נוכחית	קריאה קודמת	סוג צריכה	סוג תעריף
			31/07/21	01/07/21	פרטי חשבון עבור תאריכים:	
₪ 8,686.73	96.41	9,010.20	1,040,995.20	1,031,985.00	פסגה	777
₪ 3,571.83	45.00	7,937.40	387,338.40	379,401.00	גבע	778
₪ 2,388.77	31.59	7,561.80	675,376.20	667,814.40	שפל	779

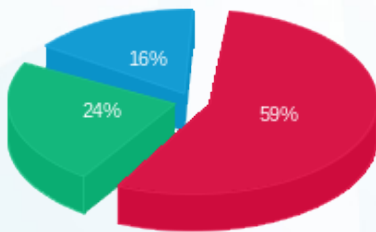
סה"כ לדייר:

שיא ביקוש	סה"כ	שפל	גבע	פסגה
47.40	24,509.40	7,561.80	7,937.40	9,010.20
	₪ 14,647.34	₪ 2,388.77	₪ 3,571.83	₪ 8,686.73

סה"כ צריכה
 סה"כ לתשלום

₪ 211.60	תשלום קבוע	
₪ 0.00	תשלום עבור גודל חיבור בKVA (0x0)	
₪ 14,858.94	סה"כ לתשלום	לא כולל מע"מ

התפלגות חיוב בש"ח לפי תעו"ז



■ פסגה (₪ 8,686.73)
 ■ גבע (₪ 3,571.83)
 ■ שפל (₪ 2,388.77)

הסטוריית צריכה בקוט"ש

