



22/08/21 תאריך הפקה:
 30/06/21 תאריך קריאה נוכחית:
 01/06/21 תאריך קריאה קודמת:

שם דייר: קומה 08 - מס הכנסה
שם אתר: בית פלינר

לקוח/ה נכבד/ה, אנו מתכבדים להגיש את חישוב צריכת החשמל לתקופה 01/06/21 - 30/06/21:

הפחתה מונה משני - 1 - 20004269(0x0)

סוג תעריף	סוג צריכה	קריאה קודמת	קריאה נוכחית	סה"כ צריכה בקוט"ש	מחיר לקוט"ש בא"ג	סה"כ לתשלום
			30/06/21	01/06/21	פרטי חשבון עבור תאריכים:	
777	פסגה	4,955.50	6,669.70	-1,714.20	43.79	₪ -750.65
778	גבע	544.70	733.40	-188.70	36.65	₪ -69.16
779	שפל	1,237.30	1,601.90	-364.60	30.60	₪ -111.57

הפחתה מונה משני - 2 - 20004269(0x0)

סוג תעריף	סוג צריכה	קריאה קודמת	קריאה נוכחית	סה"כ צריכה בקוט"ש	מחיר לקוט"ש בא"ג	סה"כ לתשלום
			30/06/21	01/06/21	פרטי חשבון עבור תאריכים:	
777	פסגה	1,956.25	2,538.70	-582.45	43.79	₪ -255.05
778	גבע	324.80	410.75	-85.95	36.65	₪ -31.50
779	שפל	758.55	948.70	-190.15	30.60	₪ -58.19

הפחתה מונה משני - 3 - 20004269(0x0)

סוג תעריף	סוג צריכה	קריאה קודמת	קריאה נוכחית	סה"כ צריכה בקוט"ש	מחיר לקוט"ש בא"ג	סה"כ לתשלום
			30/06/21	01/06/21	פרטי חשבון עבור תאריכים:	
777	פסגה	632.03	1,459.90	-827.88	43.79	₪ -362.53
778	גבע	144.40	307.80	-163.40	36.65	₪ -59.89
779	שפל	328.43	760.90	-432.48	30.60	₪ -132.34

ראשי - 1 - 6062736(0x0)

סוג תעריף	סוג צריכה	קריאה קודמת	קריאה נוכחית	סה"כ צריכה בקוט"ש	מחיר לקוט"ש בא"ג	סה"כ לתשלום
			30/06/21	01/06/21	פרטי חשבון עבור תאריכים:	
777	פסגה	1,870,760.00	1,883,344.00	12,584.00	43.79	₪ 5,510.53
778	גבע	730,372.00	731,944.00	1,572.00	36.65	₪ 576.14
779	שפל	1,185,500.00	1,188,760.00	3,260.00	30.60	₪ 997.56

סה"כ לדירי:

פסגה	גבע	שפל	סה"כ	שיא ביקוש
------	-----	-----	------	-----------





סה"כ לדירה:

פסגה	גבע	שפל	סה"כ	שיא ביקוש
9,459.48	1,133.95	2,272.78	12,866.20	10.72
₪ 4,142.30	₪ 415.59	₪ 695.47	₪ 5,253.37	

סה"כ צריכה

סה"כ לתשלום

₪ 211.60	תשלום קבוע	
₪ 0.00	תשלום עבור גודל חיבור ב-KVA (0x0)	
₪ 5,464.97	סה"כ לתשלום	לא כולל מע"מ





22/08/21

תאריך הפקה:

שם דייר: קומה 09 משרדי העירייה מחלקת משפטים
שם אתר: בית פלינר

30/06/21

תאריך קריאה נוכחית:

01/06/21

תאריך קריאה קודמת:

לקוח/ה נכבד/ה, אנו מתכבדים להגיש את חישוב צריכת החשמל לתקופה 01/06/21 - 30/06/21:

קומה 09 משרדי העירייה מחלקת משפטים - 1 - 20004269(0x0)

סוג תעריף	סוג צריכה	קריאה קודמת	קריאה נוכחית	סה"כ צריכה בקוט"ש	מחיר לקוט"ש בא"ג	סה"כ לתשלום
פרטי חשבון עבור תאריכים:						
777	פסגה	01/06/21	30/06/21	1,714.20	43.79	750.65 ₪
778	גבע	544.70	733.40	188.70	36.65	69.16 ₪
779	שפל	1,237.30	1,601.90	364.60	30.60	111.57 ₪

סה"כ לדייר:

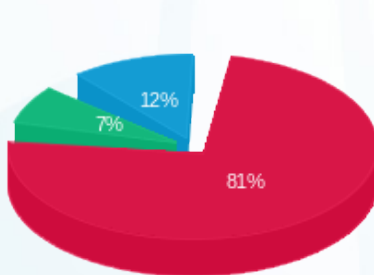
פסגה	גבע	שפל	סה"כ	שיא ביקוש
1,714.20	188.70	364.60	2,267.50	10.72
750.65 ₪	69.16 ₪	111.57 ₪	931.37 ₪	

סה"כ צריכה

סה"כ לתשלום

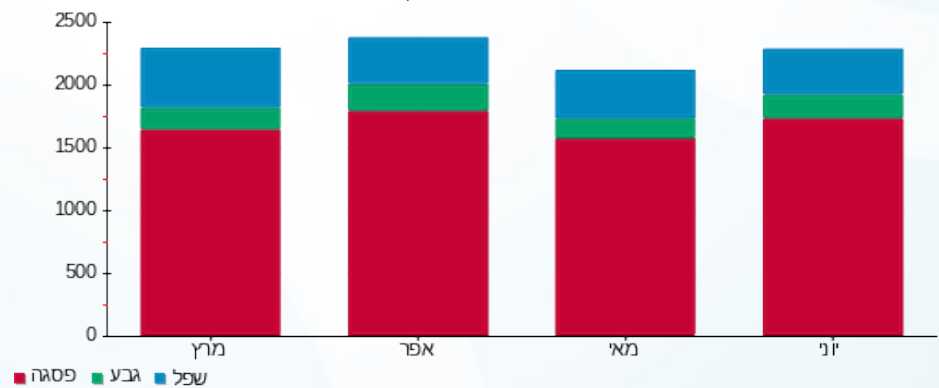
211.60 ₪	תשלום קבוע	
0.00 ₪	תשלום עבור גודל חיבור בKVA (0x0)	
1,142.97 ₪	סה"כ לתשלום	לא כולל מע"מ

התפלגות חיוב בש"ח לפי תע"ז



- פסגה (750.65 ₪) 81%
- גבע (69.16 ₪) 12%
- שפל (111.57 ₪) 7%

הסטוריית צריכה בקוט"ש





22/08/21 תאריך הפקה:
 30/06/21 תאריך קריאה נוכחית:
 01/06/21 תאריך קריאה קודמת:

שם דייר: קומה 10 משרדי חשבשת
 שם אתר: בית פלינר

לקוח/ה נכבד/ה, אנו מתכבדים להגיש את חישוב צריכת החשמל לתקופה 01/06/21 - 30/06/21:

קומה 10 משרדי חשבשת - 2 - 20004269(0x0)

סוג תעריף	סוג צריכה	קריאה קודמת	קריאה נוכחית	סה"כ צריכה בקוט"ש	מחיר לקוט"ש בא"ג	סה"כ לתשלום
פרטי חשבון עבור תאריכים:						
777	פסגה	01/06/21	30/06/21	582.45	43.79	255.05 ₪
778	גבע	324.80	410.75	85.95	36.65	31.50 ₪
779	שפל	758.55	948.70	190.15	30.60	58.19 ₪

סה"כ לדייר:

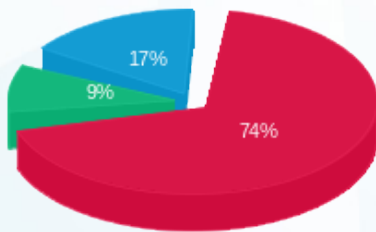
פסגה	גבע	שפל	סה"כ	שיא ביקוש
582.45	85.95	190.15	858.55	4.64
255.05 ₪	31.50 ₪	58.19 ₪	344.74 ₪	

סה"כ צריכה
 סה"כ לתשלום

211.60 ₪	תשלום קבוע
0.00 ₪	תשלום עבור גודל חיבור בKVA (0x0)
556.34 ₪	סה"כ לתשלום

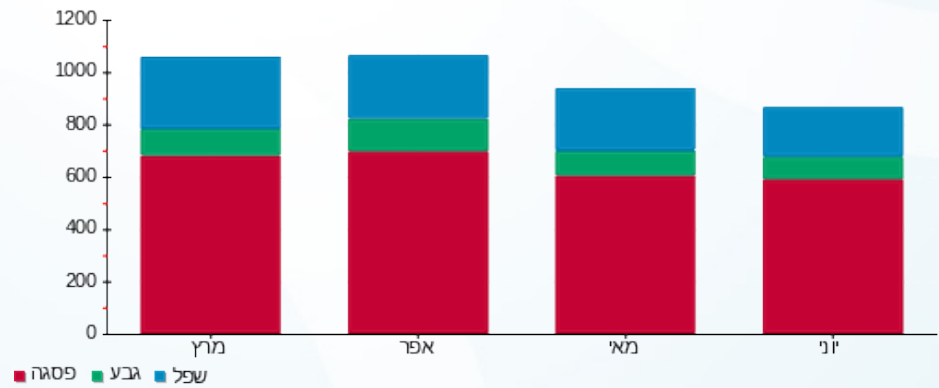
לא כולל מע"מ

התפלגות חיוב בש"ח לפי תעו"ז



■ פסגה (255.05 ₪)
 ■ גבע (31.50 ₪)
 ■ שפל (58.19 ₪)

הסטוריית צריכה בקוט"ש





22/08/21 תאריך הפקה:
 30/06/21 תאריך קריאה נוכחית:
 01/06/21 תאריך קריאה קודמת:

שם דייר: קומה 11 משרדי צברי
 שם אתר: בית פלינר

לקוח/ה נכבד/ה, אנו מתכבדים להגיש את חישוב צריכת החשמל לתקופה 01/06/21 - 30/06/21:

קומה 11 משרדי צברי - 3 - 20004269(0x0)

סה"כ לתשלום	מחיר לקוט"ש בא"ג	סה"כ צריכה בקוט"ש	קריאה נוכחית	קריאה קודמת	סוג צריכה	סוג תעריף
			30/06/21	01/06/21		פרטי חשבון עבור תאריכים:
₪ 362.53	43.79	827.88	1,459.90	632.03	פסגה	777
₪ 59.89	36.65	163.40	307.80	144.40	גבע	778
₪ 132.34	30.60	432.48	760.90	328.43	שפל	779

סה"כ לדייר:

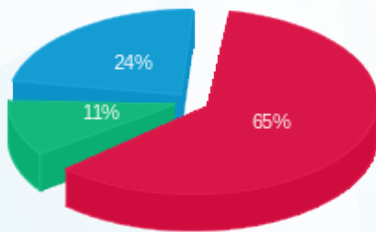
שיא ביקוש	סה"כ	שפל	גבע	פסגה
6.79	1,423.75	432.48	163.40	827.88
	₪ 554.75	₪ 132.34	₪ 59.89	₪ 362.53

סה"כ צריכה

סה"כ לתשלום

₪ 211.60	תשלום קבוע	
₪ 0.00	תשלום עבור גודל חיבור בKVA (0x0)	
₪ 766.35	סה"כ לתשלום	לא כולל מע"מ

התפלגות חיוב בש"ח לפי תעו"ז



■ פסגה (₪ 362.53)
 ■ גבע (₪ 59.89)
 ■ שפל (₪ 132.34)

הסטוריית צריכה בקוט"ש

