



22/08/21 תאריך הפקה:
 31/10/19 תאריך קריאה נוכחית:
 01/10/19 תאריך קריאה קודמת:

שם דייר: קפה קפה - שלב ב משנאי 1
 שם אתר: קניון רננים

לקוח/ה נכבד/ה, אנו מתכבדים להגיש את חישוב צריכת החשמל לתקופה 01/10/19 - 31/10/19:

קפה קפה - שלב ב משנאי 1 - 3 - 00017394 (3x160)

סוג תעריף	סוג צריכה	קריאה קודמת	קריאה נוכחית	סה"כ צריכה בקוט"ש	מחיר לקוט"ש בא"ג	סה"כ לתשלום
		01/10/19	31/10/19	פרטי חשבון עבור תאריכים:		
777	פסגה	808,871.38	813,268.79	4,397.41	47.67	2,096.24 ₪
778	גבע	647,617.28	649,968.19	2,350.91	39.50	928.61 ₪
779	שפל	804,855.85	806,891.16	2,035.31	32.70	665.55 ₪

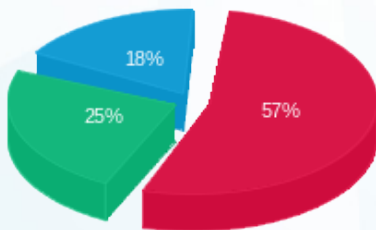
סה"כ לדייר:

פסגה	גבע	שפל	סה"כ	שיא ביקוש
4,397.41	2,350.91	2,035.31	8,783.63	30.80
2,096.24 ₪	928.61 ₪	665.55 ₪	3,690.40 ₪	

סה"כ צריכה
סה"כ לתשלום

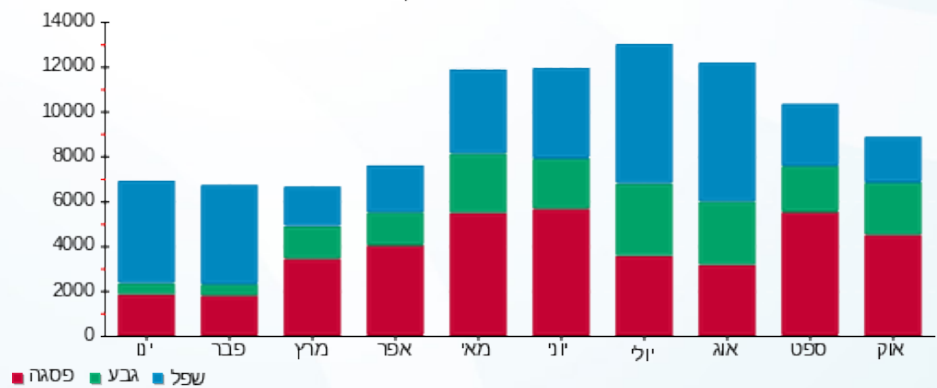
195.61 ₪	תשלום קבוע	
8.63 ₪	תשלום עבור גודל חיבור ב KVA (3x160)	
3,894.64 ₪	סה"כ לתשלום	לא כולל מע"מ

התפלגות חיוב בש"ח לפי תע"ז



■ פסגה (2,096.24 ₪)
 ■ גבע (928.61 ₪)
 ■ שפל (665.55 ₪)

הסטוריית צריכה בקוט"ש



■ פסגה ■ גבע ■ שפל

