



22/08/21

תאריך הפקה:

שם דייר: קפה קפה - שלב ב משנאי 1  
שם אתר: קניון רננים

30/09/19

תאריך קריאה נוכחית:

01/09/19

תאריך קריאה קודמת:

לקוח/ה נכבד/ה, אנו מתכבדים להגיש את חישוב צריכת החשמל לתקופה 01/09/19 - 30/09/19:

קפה קפה - שלב ב משנאי 1 - 3 - 00017394 (3x160)

סוג תעריף	סוג צריכה	קריאה קודמת	קריאה נוכחית	סה"כ צריכה בקוט"ש	מחיר לקוט"ש בא"ג	סה"כ לתשלום
פרטי חשבון עבור תאריכים:						
		01/09/19	30/09/19			
777	פסגה	803,439.44	808,871.38	5,431.94	47.67	2,589.41 ₪
778	גבע	645,572.96	647,617.28	2,044.33	39.50	807.51 ₪
779	שפל	802,089.37	804,855.85	2,766.48	32.70	904.64 ₪

סה"כ לדייר:

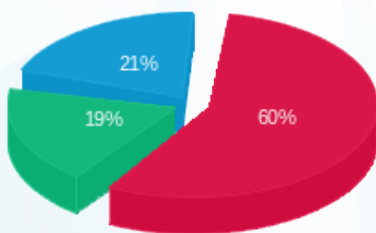
פסגה	גבע	שפל	סה"כ	שיא ביקוש
5,431.94	2,044.33	2,766.48	10,242.75	29.09
2,589.41 ₪	807.51 ₪	904.64 ₪	4,301.55 ₪	

סה"כ צריכה

סה"כ לתשלום

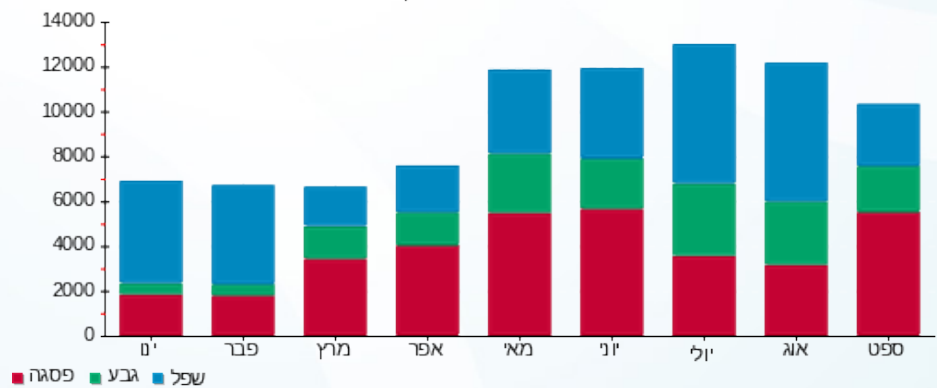
195.61 ₪	תשלום קבוע	
8.35 ₪	תשלום עבור גודל חיבור ב KVA (3x160)	
4,505.51 ₪	סה"כ לתשלום	לא כולל מע"מ

התפלגות חיוב בש"ח לפי תע"ז



- פסגה (2,589.41 ₪)
- גבע (807.51 ₪)
- שפל (904.64 ₪)

הסטוריית צריכה בקוט"ש



- פסגה
- גבע
- שפל

