



26/08/21 תאריך הפקה:
 19/08/21 תאריך קריאה נוכחית:
 22/07/21 תאריך קריאה קודמת:

שם דייר: איתמר מדיקל
 שם אתר: בנין אופק 4 צפוני

לקוח/ה נכבד/ה, אנו מתכבדים להגיש את חישוב צריכת החשמל לתקופה 19/08/21 - 22/07/21:

איתמר מדיקל - 2 - 81002378(0x0)

סה"כ לתשלום	מחיר לקוט"ש בא"ג	סה"כ צריכה בקוט"ש	קריאה נוכחית	קריאה קודמת	סוג צריכה	סוג תעריף
			19/08/21	22/07/21		פרטי חשבון עבור תאריכים:
₪ 523.39	96.41	542.88	115,769.20	115,226.32	פסגה	777
₪ 140.55	45.00	312.34	28,521.27	28,208.94	גבע	778
₪ 49.38	31.59	156.31	74,065.46	73,909.15	שפל	779

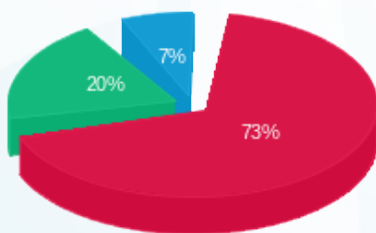
סה"כ לדייר:

שיא ביקוש	סה"כ	שפל	גבע	פסגה
1.00	1,011.53	156.31	312.34	542.88
	₪ 713.32	₪ 49.38	₪ 140.55	₪ 523.39

סה"כ צריכה
 סה"כ לתשלום

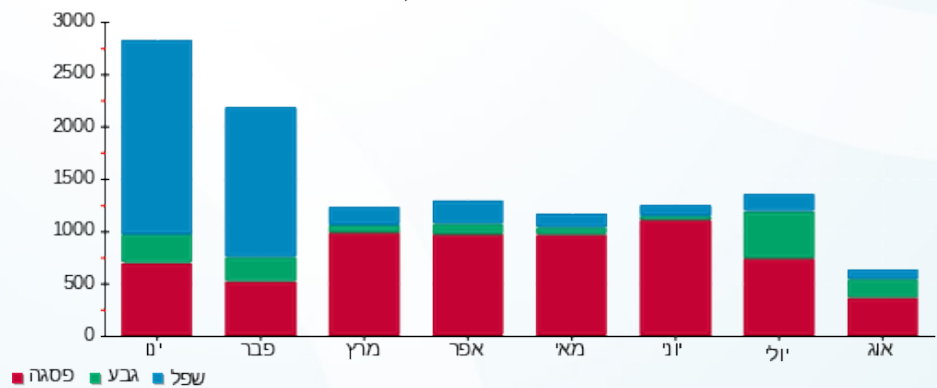
₪ 211.60	תשלום קבוע	
₪ 0.00	תשלום עבור גודל חיבור בKVA (0x0)	
₪ 924.92	סה"כ לתשלום	לא כולל מע"מ

התפלגות חיוב בש"ח לפי תעו"ז



■ פסגה (₪ 523.39)
 ■ גבע (₪ 140.55)
 ■ שפל (₪ 49.38)

הסטוריית צריכה בקוט"ש





26/08/21 תאריך הפקדה:
 19/08/21 תאריך קריאה נוכחית:
 22/07/21 תאריך קריאה קודמת:

שם דייר: החברה הישראלית לזרימה
 שם אתר: בנין אופק 4 צפוני

לקוח/ה נכבד/ה, אנו מתכבדים להגיש את חישוב צריכת החשמל לתקופה 19/08/21 - 22/07/21:

החברה הישראלית לזרימה - 1 - 81002378(0x0)

סוג תעריף	סוג צריכה	קריאה קודמת	קריאה נוכחית	סה"כ צריכה בקוט"ש	מחיר לקוט"ש בא"ג	סה"כ לתשלום
		22/07/21	19/08/21			
777	פסגה	277,579.74	279,093.43	1,513.70	96.41	1,459.36 ₪
778	גבע	123,090.50	124,454.61	1,364.12	45.00	613.85 ₪
779	שפל	367,547.61	371,165.85	3,618.24	31.59	1,143.00 ₪

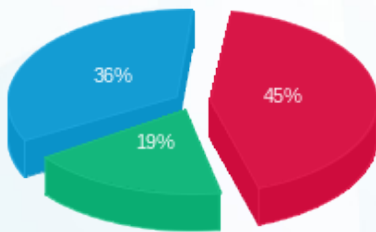
סה"כ לדייר:

פסגה	גבע	שפל	סה"כ	שיא ביקוש
1,513.70	1,364.12	3,618.24	6,496.05	11.86
1,459.36 ₪	613.85 ₪	1,143.00 ₪	3,216.21 ₪	

סה"כ צריכה
 סה"כ לתשלום

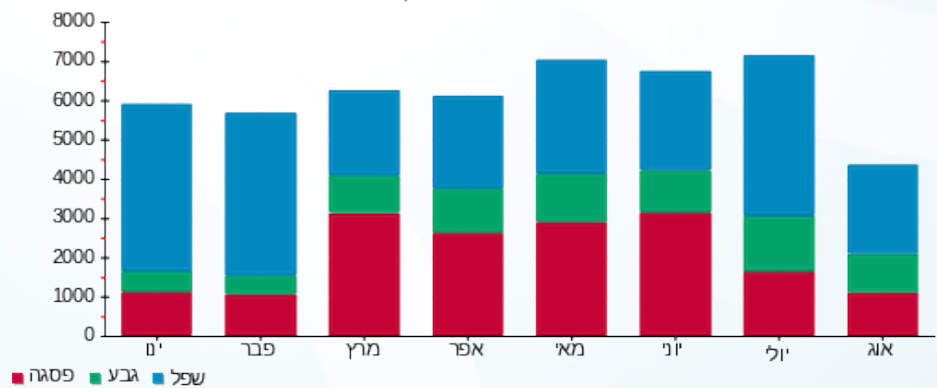
211.60 ₪	תשלום קבוע	
0.00 ₪	תשלום עבור גודל חיבור בKVA (0x0)	
3,427.81 ₪	סה"כ לתשלום	לא כולל מע"מ

התפלגות חיוב בש"ח לפי תעו"ז



■ פסגה (1,459.36 ₪)
 ■ גבע (613.85 ₪)
 ■ שפל (1,143.00 ₪)

הסטוריית צריכה בקוט"ש



26/08/21 תאריך הפקה:
 19/08/21 תאריך קריאה נוכחית:
 22/07/21 תאריך קריאה קודמת:

שם דייר: החברה הישראלית לזרימה - UPS
 שם אתר: בנין אופק 4 צפוני

לקוח/ה נכבד/ה, אנו מתכבדים להגיש את חישוב צריכת החשמל לתקופה 19/08/21 - 22/07/21:

החברה הישראלית לזרימה - 2 - (0x0)81022127 UPS

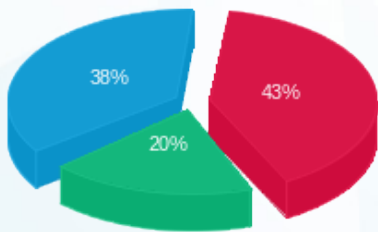
סה"כ לתשלום	מחיר לקוט"ש בא"ג	סה"כ צריכה בקוט"ש	קריאה נוכחית	קריאה קודמת	סוג צריכה	סוג תעריף
			19/08/21	22/07/21	פרטי חשבון עבור תאריכים:	
₪ 860.62	96.41	892.67	123,161.20	122,268.53	פסגה	777
₪ 397.61	45.00	883.59	65,168.94	64,285.36	גבע	778
₪ 763.89	31.59	2,418.13	207,251.33	204,833.19	שפל	779

סה"כ לדייר:

שיא ביקוש	סה"כ	שפל	גבע	פסגה	סה"כ צריכה
	4,194.39	2,418.13	883.59	892.67	סה"כ לתשלום
	₪ 2,022.12	₪ 763.89	₪ 397.61	₪ 860.62	

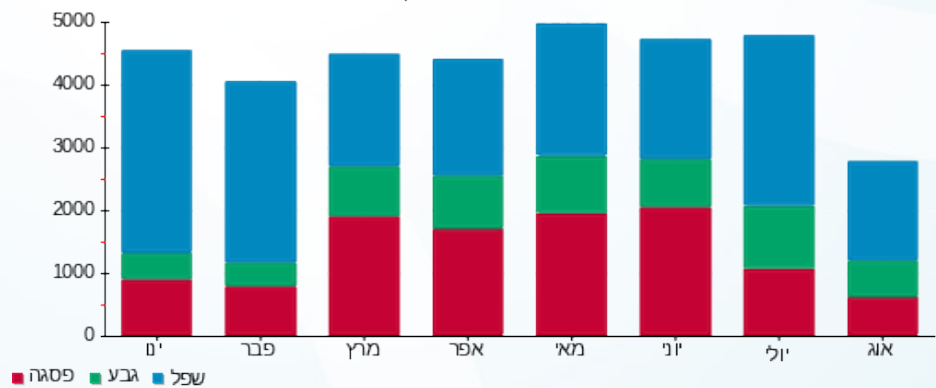
₪ 211.60	תשלום קבוע	
₪ 0.00	תשלום עבור גודל חיבור בKVA (0x0)	
₪ 2,233.72	סה"כ לתשלום	לא כולל מע"מ

התפלגות חיוב בש"ח לפי תעו"ז



■ פסגה (₪ 860.62)
 ■ גבע (₪ 397.61)
 ■ שפל (₪ 763.89)

הסטוריית צריכה בקוט"ש





26/08/21 תאריך הפקה:
 19/08/21 תאריך קריאה נוכחית:
 22/07/21 תאריך קריאה קודמת:

שם דייר: החברה הישראלית לזרימה - מ"א
 שם אתר: בנין אופק 4 צפוני

לקוח/ה נכבד/ה, אנו מתכבדים להגיש את חישוב צריכת החשמל לתקופה 19/08/21 - 22/07/21:

החברה הישראלית לזרימה - מ"א - 3 - 81022127(0x0)

סה"כ לתשלום	מחיר לקוט"ש בא"ג	סה"כ צריכה בקוט"ש	קריאה נוכחית	קריאה קודמת	סוג צריכה	סוג תעריף
			19/08/21	22/07/21	פרטי חשבון עבור תאריכים:	
₪ 404.04	96.41	419.08	36,587.95	36,168.87	פסגה	777
₪ 174.51	45.00	387.79	19,312.33	18,924.54	גבע	778
₪ 330.58	31.59	1,046.47	53,417.40	52,370.93	שפל	779

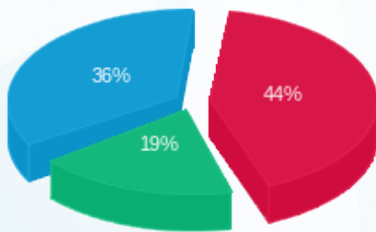
סה"כ לדייר:

שיא ביקוש	סה"כ	שפל	גבע	פסגה
	1,853.34	1,046.47	387.79	419.08
	₪ 909.12	₪ 330.58	₪ 174.51	₪ 404.04

סה"כ צריכה
 סה"כ לתשלום

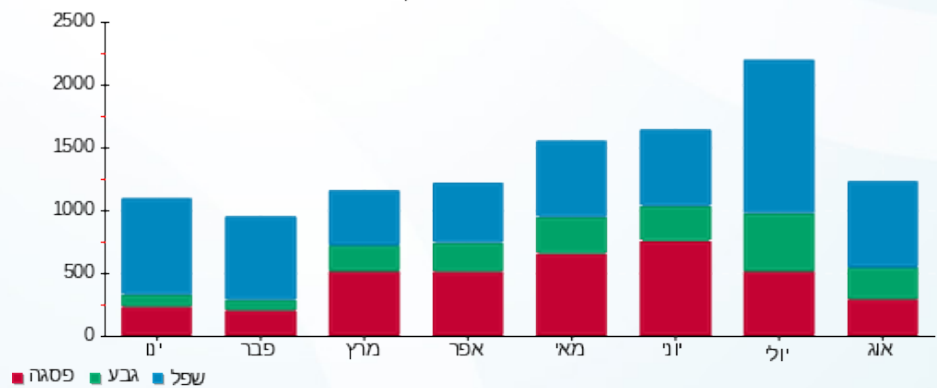
₪ 211.60	תשלום קבוע	
₪ 0.00	תשלום עבור גודל חיבור בKVA (0x0)	
₪ 1,120.72	סה"כ לתשלום	לא כולל מע"מ

התפלגות חיוב בש"ח לפי תעו"ז



פסגה (₪ 404.04) ■
 גבע (₪ 174.51) ■
 שפל (₪ 330.58) ■

הסטוריית צריכה בקוט"ש



פסגה ■ גבע ■ שפל



26/08/21 תאריך הפקה:
 19/08/21 תאריך קריאה נוכחית:
 22/07/21 תאריך קריאה קודמת:

שם דייר: נפקו
 שם אתר: בנין אופק 4 צפוני

לקוח/ה נכבד/ה, אנו מתכבדים להגיש את חישוב צריכת החשמל לתקופה 19/08/21 - 22/07/21:

נפקו - 5 - 81002378(0x0)

סוג תעריף	סוג צריכה	קריאה קודמת	קריאה נוכחית	סה"כ צריכה בקוט"ש	מחיר לקוט"ש בא"ג	סה"כ לתשלום
פרטי חשבון עבור תאריכים:						
777	פסגה	22/07/21	19/08/21	245.40	96.41	236.59 ₪
778	גבע	8,641.42	8,775.13	133.71	45.00	60.17 ₪
779	שפל	24,001.26	24,068.54	67.29	31.59	21.26 ₪

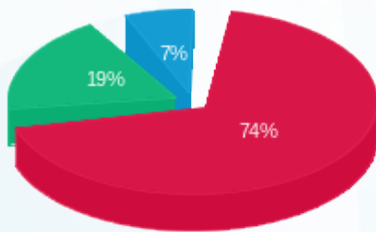
סה"כ לדייר:

פסגה	גבע	שפל	סה"כ	שיא ביקוש
245.40	133.71	67.29	446.39	0.74
236.59 ₪	60.17 ₪	21.26 ₪	318.01 ₪	

סה"כ צריכה
 סה"כ לתשלום

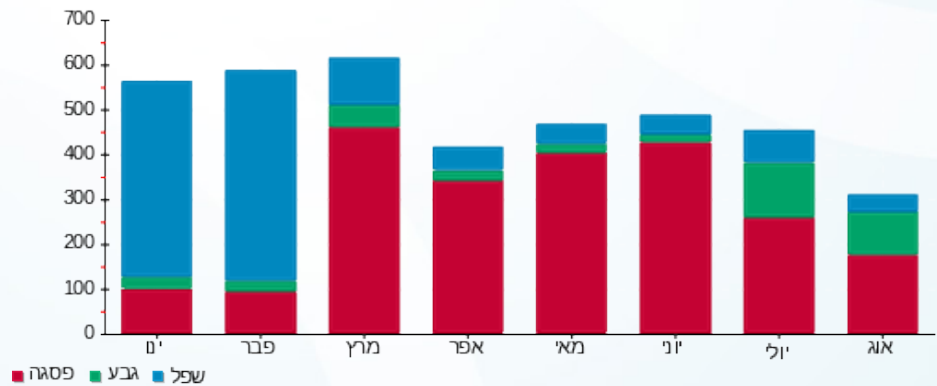
211.60 ₪	תשלום קבוע	
0.00 ₪	תשלום עבור גודל חיבור בKVA (0x0)	
529.61 ₪	סה"כ לתשלום	לא כולל מע"מ

התפלגות חיוב בש"ח לפי תעו"ז



פסגה (236.59 ₪) 74%
 גבע (60.17 ₪) 19%
 שפל (21.26 ₪) 7%

הסטוריית צריכה בקוט"ש





26/08/21 תאריך הפקה:
 19/08/21 תאריך קריאה נוכחית:
 22/07/21 תאריך קריאה קודמת:

שם דייר: ציון אויל
שם אתר: בניין אופק 4 צפוני

לקוח/ה נכבד/ה, אנו מתכבדים להגיש את חישוב צריכת החשמל לתקופה 19/08/21 - 22/07/21:

ציון אויל (לוח משנה קומה ב) - 8 - (0x0)81002378

סוג תעריף	סוג צריכה	קריאה קודמת	קריאה נוכחית	סה"כ צריכה בקוט"ש	מחיר לקוט"ש בא"ג	סה"כ לתשלום
			19/08/21	22/07/21	פרטי חשבון עבור תאריכים:	
777	פסגה	456,817.53	459,344.34	-2,526.81	96.41	₪ -2,436.10
778	גבע	173,456.08	175,488.91	-2,032.83	45.00	₪ -914.77
779	שפל	554,736.23	559,190.94	-4,454.71	31.59	₪ -1,407.24

ראשי קומה ב - 1 - (0x0)81029718

סוג תעריף	סוג צריכה	קריאה קודמת	קריאה נוכחית	סה"כ צריכה בקוט"ש	מחיר לקוט"ש בא"ג	סה"כ לתשלום
			19/08/21	22/07/21	פרטי חשבון עבור תאריכים:	
777	פסגה	480,369.24	483,956.24	3,587.00	96.41	₪ 3,458.23
778	גבע	162,284.73	164,862.50	2,577.77	45.00	₪ 1,160.00
779	שפל	556,236.95	561,756.97	5,520.02	31.59	₪ 1,743.78

סה"כ לדייר:

פסגה	גבע	שפל	סה"כ	שיא ביקוש
1,060.19	544.94	1,065.32	2,670.45	13.84
₪ 1,022.13	₪ 245.22	₪ 336.53	₪ 1,603.89	

סה"כ צריכה

סה"כ לתשלום

211.60	תשלום קבוע	
0.00	תשלום עבור גודל חיבור בKVA (0x0)	
1,815.49	סה"כ לתשלום	לא כולל מע"מ

