



02/09/21 תאריך הפקה:
 31/08/21 תאריך קריאה נוכחית:
 22/08/21 תאריך קריאה קודמת:

שם דייר: לוח לובי וגלריית המלון
 שם אתר: עוגן רחובות 1

לקוח/ה נכבד/ה, אנו מתכבדים להגיש את חישוב צריכת החשמל לתקופה 22/08/21 - 31/08/21:

*לוח לובי וגלריית המלון - 3 - 81033449(3x40)

| סה"כ לתשלום | מחיר לקוט"ש בא"ג | סה"כ צריכה בקוט"ש | קריאה נוכחית | קריאה קודמת | סוג צריכה | סוג תעריף |
|-------------|------------------|-------------------|--------------|-------------|-----------|--------------------------|
| | | | 31/08/21 | 22/08/21 | | פרטי חשבון עבור תאריכים: |
| ₪ 61.56 | 96.41 | 63.85 | 77,617.80 | 77,553.95 | פסגה | 777 |
| ₪ 28.42 | 45.00 | 63.15 | 44,182.65 | 44,119.50 | גבע | 778 |
| ₪ 47.62 | 31.59 | 150.75 | 169,099.45 | 168,948.70 | שפל | 779 |

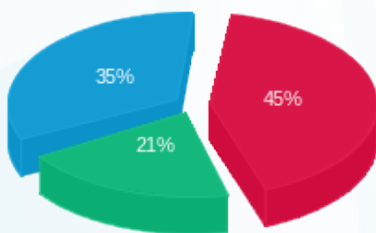
סה"כ לדייר:

| שיא ביקוש | סה"כ | שפל | גבע | פסגה |
|-----------|----------|---------|---------|---------|
| 1.55 | 277.75 | 150.75 | 63.15 | 63.85 |
| | ₪ 137.60 | ₪ 47.62 | ₪ 28.42 | ₪ 61.56 |

סה"כ צריכה
 סה"כ לתשלום

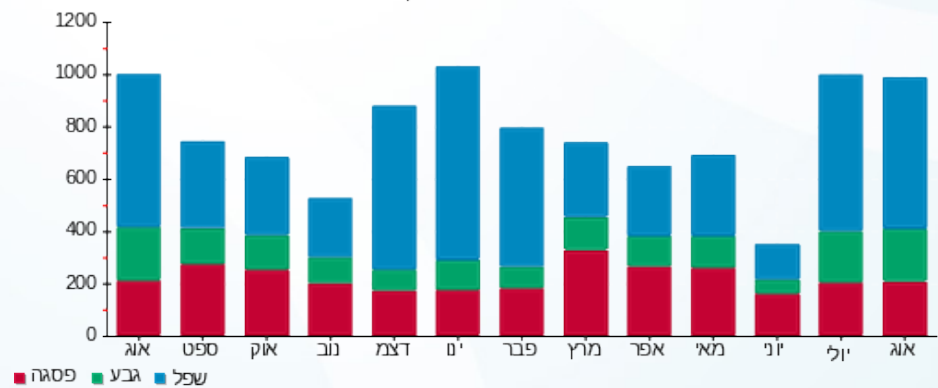
| | | |
|----------|--|---------------------|
| ₪ 211.60 | תשלום קבוע | |
| ₪ 2.43 | תשלום עבור גודל חיבור בKVA (3x40) | |
| ₪ 351.63 | סה"כ לתשלום | לא כולל מע"מ |

התפלגות חיוב בש"ח לפי תע"ז



■ פסגה (₪ 61.56)
 ■ גבע (₪ 28.42)
 ■ שפל (₪ 47.62)

הסטוריית צריכה בקוט"ש





02/09/21 תאריך הפקה:
 31/08/21 תאריך קריאה נוכחית:
 22/08/21 תאריך קריאה קודמת:

שם דייר: לוח מטבח במרתף 1-
 שם אתר: עוגן רחובות 1

לקוח/ה נכבד/ה, אנו מתכבדים להגיש את חישוב צריכת החשמל לתקופה 22/08/21 - 31/08/21:

* לוח מטבח במרתף 1 - 1 - 81033449 (3x200)

| סוג תעריף | סוג צריכה | קריאה קודמת | קריאה נוכחית | סה"כ צריכה בקוט"ש | מחיר לקוט"ש בא"ג | סה"כ לתשלום |
|--------------------------|-----------|-------------|--------------|-------------------|------------------|-------------|
| פרטי חשבון עבור תאריכים: | | | | | | |
| 777 | פסגה | 22/08/21 | 31/08/21 | 16.00 | 96.41 | 15.43 ₪ |
| 778 | גבע | 160,165.20 | 160,181.60 | 16.40 | 45.00 | 7.38 ₪ |
| 779 | שפל | 410,911.40 | 410,948.40 | 37.00 | 31.59 | 11.69 ₪ |

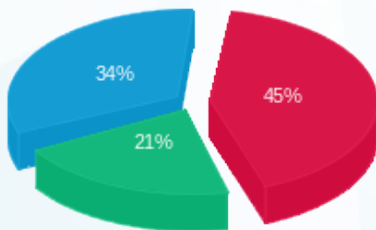
סה"כ לדייר:

| פסגה | גבע | שפל | סה"כ | שיא ביקוש |
|---------|--------|---------|---------|-----------|
| 16.00 | 16.40 | 37.00 | 69.40 | 1.80 |
| 15.43 ₪ | 7.38 ₪ | 11.69 ₪ | 34.49 ₪ | |

סה"כ צריכה
 סה"כ לתשלום

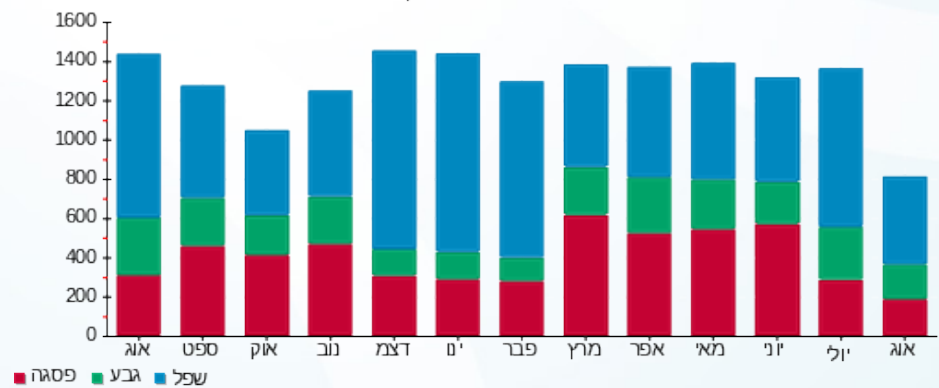
| | | |
|----------|------------------------------------|--------------|
| 211.60 ₪ | תשלום קבוע | |
| 12.17 ₪ | תשלום עבור גודל חיבור בKVA (3x200) | |
| 258.27 ₪ | סה"כ לתשלום | לא כולל מע"מ |

התפלגות חיוב בש"ח לפי תע"ז



■ פסגה (15.43 ₪)
 ■ גבע (7.38 ₪)
 ■ שפל (11.69 ₪)

הסטוריית צריכה בקוט"ש





02/09/21 תאריך הפקה:
 31/08/21 תאריך קריאה נוכחי:
 22/08/21 תאריך קריאה קודמת:

שם דייר: מטבח חיוני במרתף 1-
 שם אתר: עוגן רחובות 1

לקוח/ה נכבד/ה, אנו מתכבדים להגיש את חישוב צריכת החשמל לתקופה 22/08/21 - 31/08/21:

מטבח חיוני במרתף 1- - 4 - (3x33)81033449

| סוג תעריף | סוג צריכה | קריאה קודמת | קריאה נוכחית | סה"כ צריכה בקוט"ש | מחיר לקוט"ש בא"ג | סה"כ לתשלום |
|-----------|-----------|-------------|--------------|-------------------|------------------|-------------|
| | | 22/08/21 | 31/08/21 | | | |
| 777 | פסגה | 111,911.20 | 111,926.90 | 15.70 | 96.41 | 15.14 ₪ |
| 778 | גבע | 58,466.40 | 58,482.10 | 15.70 | 45.00 | 7.06 ₪ |
| 779 | שפל | 173,171.00 | 173,207.50 | 36.50 | 31.59 | 11.53 ₪ |

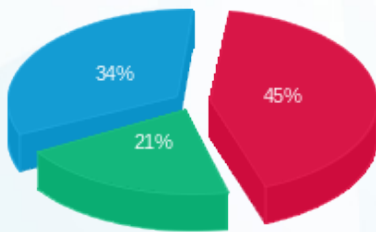
סה"כ לדייר:

| פסגה | גבע | שפל | סה"כ | שיא ביקוש |
|---------|--------|---------|---------|-----------|
| 15.70 | 15.70 | 36.50 | 67.90 | 0.35 |
| 15.14 ₪ | 7.06 ₪ | 11.53 ₪ | 33.73 ₪ | |

סה"כ צריכה
 סה"כ לתשלום

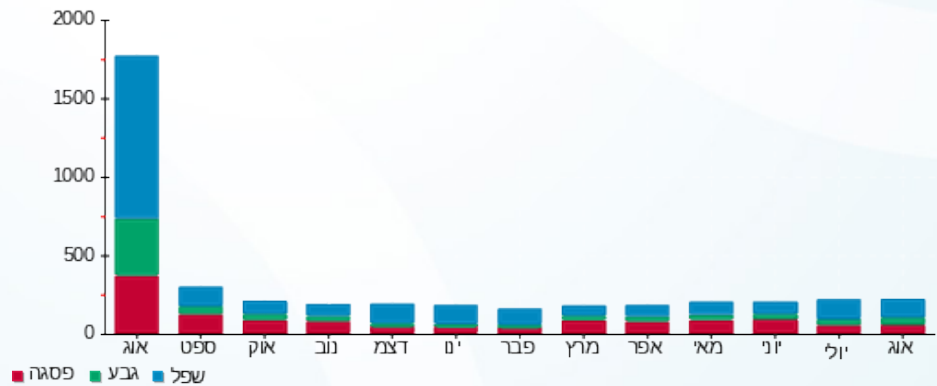
| | | |
|----------|-----------------------------------|--------------|
| 211.60 ₪ | תשלום קבוע | |
| 2.01 ₪ | תשלום עבור גודל חיבור בKVA (3x33) | |
| 247.34 ₪ | סה"כ לתשלום | לא כולל מע"מ |

התפלגות חיוב בש"ח לפי תעו"ז



■ פסגה (15.14 ₪)
 ■ גבע (7.06 ₪)
 ■ שפל (11.53 ₪)

הסטוריית צריכה בקוט"ש





02/09/21 תאריך הפקה:
 31/08/21 תאריך קריאה נוכחית:
 22/08/21 תאריך קריאה קודמת:

שם דייר: מסעדה מלון פאתל
 שם אתר: עוגן רחובות 1

לקוח/ה נכבד/ה, אנו מתכבדים להגיש את חישוב צריכת החשמל לתקופה 22/08/21 - 31/08/21:

מסעדה מלון פאתל - 2 - 81033449(3x40)

| סה"כ לתשלום | מחיר לקוט"ש בא"ג | סה"כ צריכה בקוט"ש | קריאה נוכחית | קריאה קודמת | סוג צריכה | סוג תעריף |
|-------------|------------------|-------------------|--------------|-------------|-----------|--------------------------|
| | | | 31/08/21 | 22/08/21 | | פרטי חשבון עבור תאריכים: |
| 24.49 ₪ | 96.41 | 25.40 | 297,764.30 | 297,738.90 | פסגה | 777 |
| 10.21 ₪ | 45.00 | 22.70 | 163,662.80 | 163,640.10 | גבע | 778 |
| 16.55 ₪ | 31.59 | 52.40 | 400,692.60 | 400,640.20 | שפל | 779 |

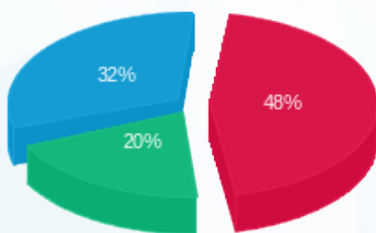
סה"כ לדייר:

| שיא ביקוש | סה"כ | שפל | גבע | פסגה |
|-----------|---------|---------|---------|---------|
| 0.40 | 100.50 | 52.40 | 22.70 | 25.40 |
| | 51.26 ₪ | 16.55 ₪ | 10.21 ₪ | 24.49 ₪ |

סה"כ צריכה
 סה"כ לתשלום

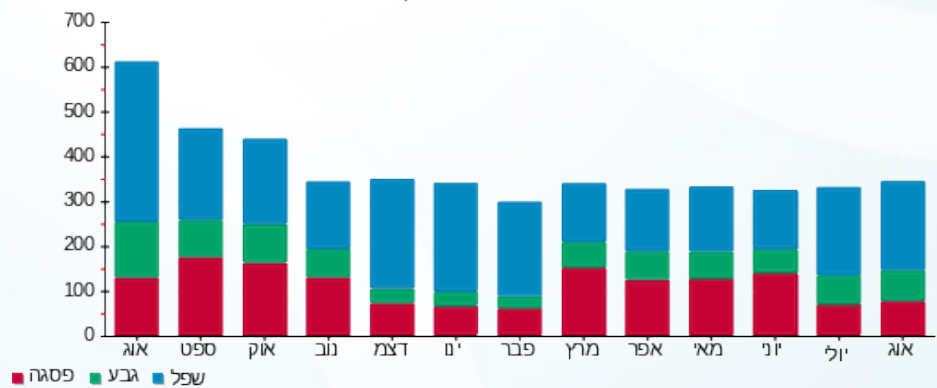
| | | |
|----------|--|---------------------|
| 211.60 ₪ | תשלום קבוע | |
| 2.43 ₪ | תשלום עבור גודל חיבור בKVA (3x40) | |
| 265.29 ₪ | סה"כ לתשלום | לא כולל מע"מ |

התפלגות חיוב בש"ח לפי תעו"ז



■ פסגה (24.49 ₪)
 ■ גבע (10.21 ₪)
 ■ שפל (16.55 ₪)

הסטוריית צריכה בקוט"ש



02/09/21 תאריך הפקה:
 31/08/21 תאריך קריאה נוכחית:
 22/08/21 תאריך קריאה קודמת:

שם דייר: ראשי מסעדה חיוני מרתף 1-
 שם אתר: עוגן רחובות 1

לקוח/ה נכבד/ה, אנו מתכבדים להגיש את חישוב צריכת החשמל לתקופה 22/08/21 - 31/08/21:

ראשי מסעדה חיוני מרתף 1 - 5 - (3x40)81033449

| סוג תעריף | סוג צריכה | קריאה קודמת | קריאה נוכחית | סה"כ צריכה בקוט"ש | מחיר לקוט"ש בא"ג | סה"כ לתשלום |
|--------------------------|-----------|-------------|--------------|-------------------|------------------|-------------|
| פרטי חשבון עבור תאריכים: | | | | | | |
| 777 | פסגה | 22/08/21 | 31/08/21 | 1.10 | 96.41 | 1.06 ₪ |
| 778 | גבע | 13,578.15 | 13,579.25 | 1.10 | 45.00 | 0.50 ₪ |
| 779 | שפל | 38,004.20 | 38,006.80 | 2.60 | 31.59 | 0.82 ₪ |

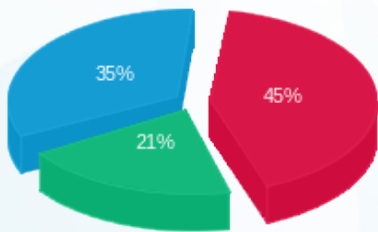
סה"כ לדייר:

| פסגה | גבע | שפל | סה"כ | שיא ביקוש |
|--------|--------|--------|--------|-----------|
| 1.10 | 1.10 | 2.60 | 4.80 | |
| 1.06 ₪ | 0.50 ₪ | 0.82 ₪ | 2.38 ₪ | |

סה"כ צריכה
 סה"כ לתשלום

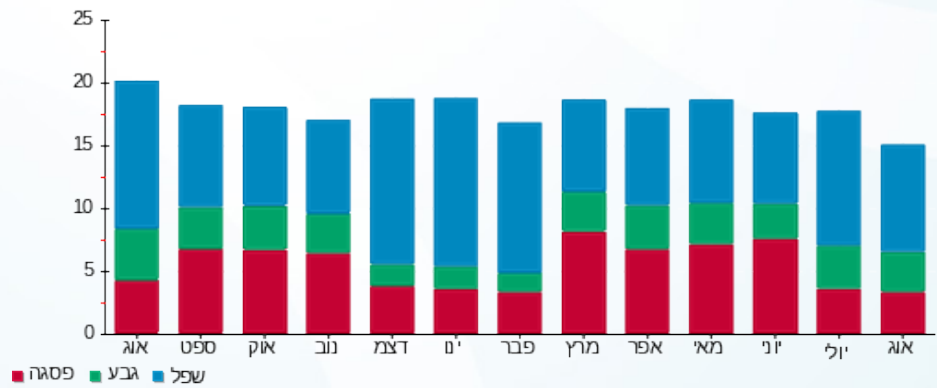
| | | |
|----------|-----------------------------------|--------------|
| 211.60 ₪ | תשלום קבוע | |
| 2.43 ₪ | תשלום עבור גודל חיבור בKVA (3x40) | |
| 216.41 ₪ | סה"כ לתשלום | לא כולל מע"מ |

התפלגות חיוב בש"ח לפי תעו"ז



פסגה (1.06 ₪) ■
 גבע (0.50 ₪) ■
 שפל (0.82 ₪) ■

הסטוריית צריכה בקוט"ש



פסגה ■ גבע ■ שפל