

05/09/21 תאריך הפקה:  
 24/08/21 תאריך קריאה נוכחית:  
 27/07/21 תאריך קריאה קודמת:

שם דייר: אגודת בית יעקב  
 שם אתר: שותפות עקיבא - בני ברק

**לקוח/ה נכבד/ה, אנו מתכבדים להגיש את חישוב צריכת החשמל לתקופה 24/08/21 - 27/07/21:**

**ביה"ס - 1 - 00021216 (0x0)**

סוג תעריף	סוג צריכה	קריאה קודמת	קריאה נוכחית	סה"כ צריכה בקוט"ש	מחיר לקוט"ש בא"ג	סה"כ לתשלום
		27/07/21	24/08/21			
פרטי חשבון עבור תאריכים:						
777	פסגה	566,123.19	571,700.38	5,577.19	96.41	5,376.97 ₪
778	גבע	182,457.28	186,436.85	3,979.57	45.00	1,790.81 ₪
779	שפל	394,439.18	399,215.95	4,776.77	31.59	1,508.98 ₪

**ביה"ס - 3 - 00021216 (0x0)**

סוג תעריף	סוג צריכה	קריאה קודמת	קריאה נוכחית	סה"כ צריכה בקוט"ש	מחיר לקוט"ש בא"ג	סה"כ לתשלום
		27/07/21	24/08/21			
פרטי חשבון עבור תאריכים:						
777	פסגה	114,194.99	114,972.67	777.68	96.41	749.76 ₪
778	גבע	31,060.15	31,480.89	420.74	45.00	189.33 ₪
779	שפל	55,202.29	55,804.45	602.16	31.59	190.22 ₪

**אופטיקה - 6 - 00021216 (0x0)**

סוג תעריף	סוג צריכה	קריאה קודמת	קריאה נוכחית	סה"כ צריכה בקוט"ש	מחיר לקוט"ש בא"ג	סה"כ לתשלום
		27/07/21	24/08/21			
פרטי חשבון עבור תאריכים:						
777	פסגה	41,685.93	42,288.47	-602.54	96.41	-580.91 ₪
778	גבע	10,758.46	11,021.79	-263.33	45.00	-118.50 ₪
779	שפל	24,127.79	24,360.10	-232.31	31.59	-73.39 ₪

**ציבורי**

סוג תעריף	סוג צריכה	קריאה קודמת	קריאה נוכחית	סה"כ צריכה בקוט"ש	מחיר לקוט"ש בא"ג	סה"כ לתשלום
		27/07/21	24/08/21			
פרטי חשבון עבור תאריכים:						
777	פסגה			2,339.544	96.41	2,255.55 ₪
778	גבע			1,657.974	45.00	746.09 ₪
779	שפל			1,704.177	31.59	538.35 ₪



בגין הוצאות תפעול

סה"כ לתשלום	הערה
₪ 628.66	בגין הוצאות תפעול

סה"כ לדייר:

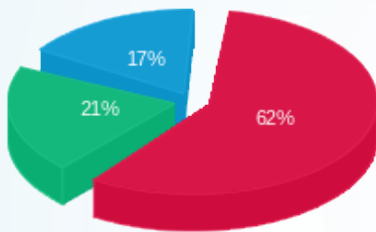
פסגה	גבע	שפל	סה"כ	שיא ביקוש
8,091.87	5,794.95	6,850.79	20,737.61	77.66
₪ 7,801.38	₪ 2,607.73	₪ 2,164.17	₪ 12,573.27	

סה"כ צריכה

סה"כ לתשלום

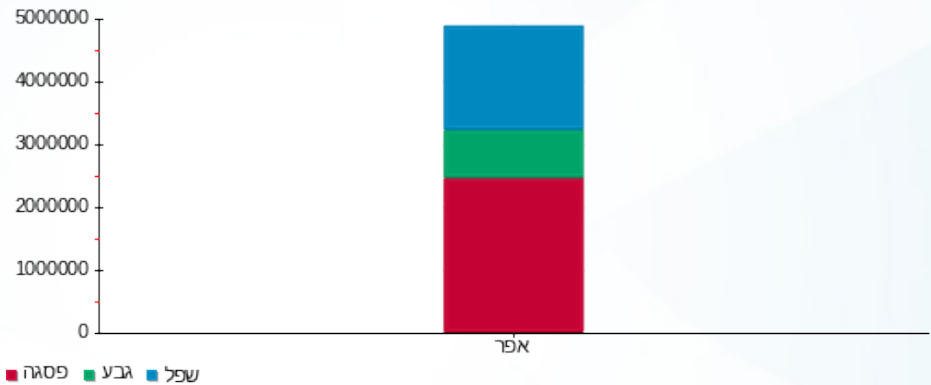
211.60 ₪	תשלום קבוע	
0.00 ₪	תשלום עבור גודל חיבור ב-KVA (0x0)	
13,413.53 ₪	סה"כ לתשלום	לא כולל מע"מ

התפלגות חיוב בש"ח לפי תע"ז



- פסגה (7,801.38 ₪)
- גבע (2,607.73 ₪)
- שפל (2,164.17 ₪)

הסטוריית צריכה בקוט"ש





05/09/21 תאריך הפקדה:  
 24/08/21 תאריך קריאה נוכחית:  
 27/07/21 תאריך קריאה קודמת:

שם דייר: אופטיקה  
 שם אתר: שותפות עקיבא - בני ברק

לקוח/ה נכבד/ה, אנו מתכבדים להגיש את חישוב צריכת החשמל לתקופה 24/08/21 - 27/07/21:

אופטיקה - 6 - 00021216(0x0)

סוג תעריף	סוג צריכה	קריאה קודמת	קריאה נוכחית	סה"כ צריכה בקוט"ש	מחיר לקוט"ש בא"ג	סה"כ לתשלום
		27/07/21	24/08/21			
777	פסגה	41,685.93	42,288.47	602.54	96.41	580.91 ₪
778	גבע	10,758.46	11,021.79	263.33	45.00	118.50 ₪
779	שפל	24,127.79	24,360.10	232.31	31.59	73.39 ₪

בגין הוצאות תפעול

הערה	סה"כ לתשלום
בגין הוצאות תפעול	38.64 ₪

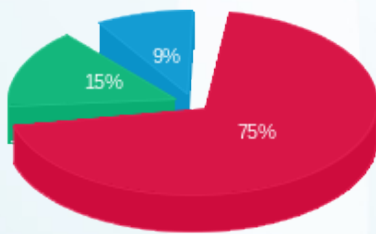
סה"כ לדייר:

פסגה	גבע	שפל	סה"כ	שיא ביקוש
602.54	263.33	232.31	1,098.19	5.66
₪ 580.91	₪ 118.50	₪ 73.39	₪ 772.80	

סה"כ צריכה  
 סה"כ לתשלום

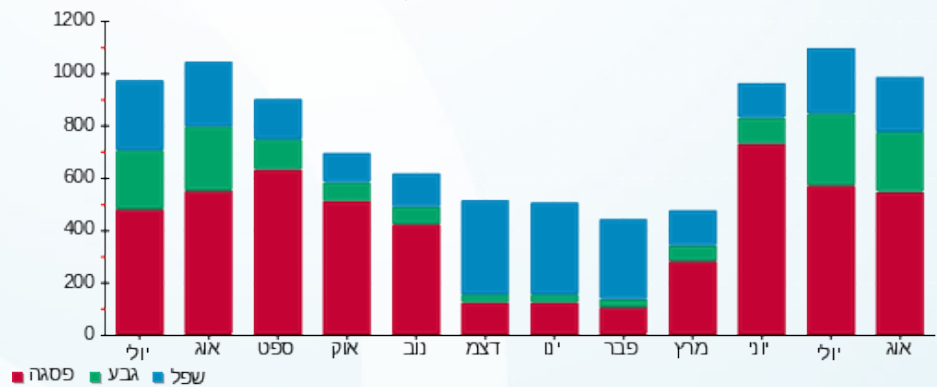
211.60 ₪	תשלום קבוע	
0.00 ₪	תשלום עבור גודל חיבור בKVA (0x0)	
1,023.04 ₪	סה"כ לתשלום	לא כולל מע"מ

התפלגות חיוב בש"ח לפי תעו"ז



פסגה (580.91 ₪)  
 גבע (118.50 ₪)  
 שפל (73.39 ₪)

הסטוריית צריכה בקוט"ש



05/09/21 תאריך הפקה:  
 24/08/21 תאריך קריאה נוכחית:  
 27/07/21 תאריך קריאה קודמת:

שם דייר: גלית פרידמן - גולברי (ק. קרקע)  
 שם אתר: שותפות עקיבא - בני ברק

**לקוח/ה נכבד/ה, אנו מתכבדים להגיש את חישוב צריכת החשמל לתקופה 24/08/21 - 27/07/21:**

גלית פרידמן - גולברי (ק. קרקע) - 4 - 00021216 (0x0)

סוג תעריף	סוג צריכה	קריאה קודמת	קריאה נוכחית	סה"כ צריכה בקוט"ש	מחיר לקוט"ש בא"ג	סה"כ לתשלום
		27/07/21	24/08/21	פרטי חשבון עבור תאריכים:		
777	פסגה	397,132.72	400,002.40	2,869.68	96.41	2,766.66 ₪
778	גבע	125,481.88	127,659.49	2,177.61	45.00	979.92 ₪
779	שפל	244,710.24	246,887.77	2,177.53	31.59	687.88 ₪

**בגין הוצאות תפעול**

הערה	סה"כ לתשלום
בגין הוצאות תפעול	221.72 ₪

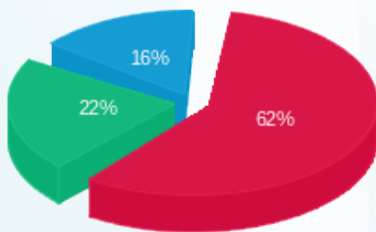
**סה"כ לדייר:**

פסגה	גבע	שפל	סה"כ	שיא ביקוש
2,869.68	2,177.61	2,177.53	7,224.82	21.97
2,766.66 ₪	979.92 ₪	687.88 ₪	4,434.46 ₪	

סה"כ צריכה  
 סה"כ לתשלום

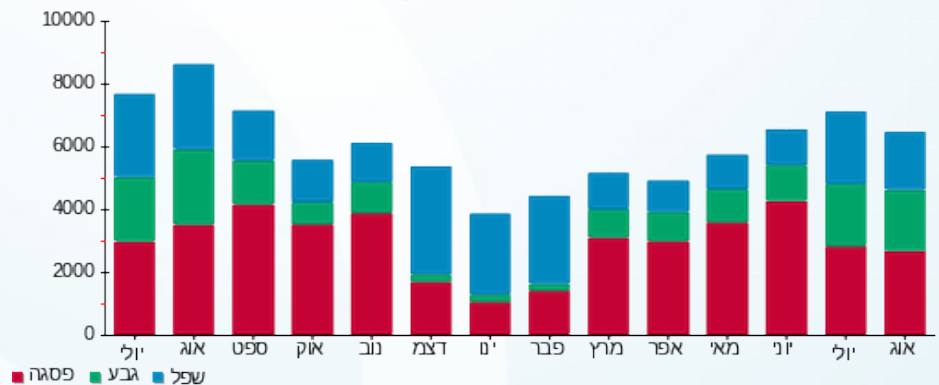
211.60 ₪	תשלום קבוע	
0.00 ₪	תשלום עבור גודל חיבור בKVA (0x0)	
4,867.78 ₪	סה"כ לתשלום	לא כולל מע"מ

התפלגות חיוב בש"ח לפי תעו"ז



פסגה (2,766.66 ₪) - 62%  
 גבע (979.92 ₪) - 22%  
 שפל (687.88 ₪) - 16%

הסטוריית צריכה בקוט"ש





05/09/21 תאריך הפקה:  
 24/08/21 תאריך קריאה נוכחית:  
 27/07/21 תאריך קריאה קודמת:

שם דייר: ראשי  
 שם אתר: שותפות עקיבא - בני ברק

לקוח/ה נכבד/ה, אנו מתכבדים להגיש את חישוב צריכת החשמל לתקופה 24/08/21 - 27/07/21:

ראשי - 5 - 00021216 (0x0)

סוג תעריף	סוג צריכה	קריאה קודמת	קריאה נוכחית	סה"כ צריכה בקוט"ש	מחיר לקוט"ש בא"ג	סה"כ לתשלום
		27/07/21	24/08/21			
777	פסגה	1,204,426.40	1,215,990.50	11,564.10	96.41	11,148.94 ₪
778	גבע	383,375.36	391,611.25	8,235.89	45.00	3,706.15 ₪
779	שפל	807,364.12	816,624.75	9,260.63	31.59	2,925.43 ₪

סה"כ לדייר:

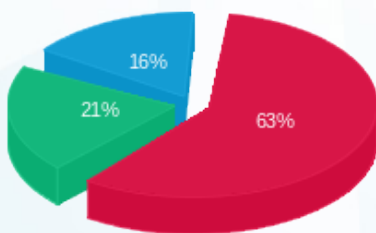
פסגה	גבע	שפל	סה"כ	שיא ביקוש
11,564.10	8,235.89	9,260.63	29,060.62	127.07
11,148.94 ₪	3,706.15 ₪	2,925.43 ₪	17,780.53 ₪	

סה"כ צריכה

סה"כ לתשלום

0.00 ₪	תשלום קבוע	
0.00 ₪	תשלום עבור גודל חיבור בKVA (0x0)	
17,780.53 ₪	סה"כ לתשלום	לא כולל מע"מ

התפלגות חיוב בש"ח לפי תעו"ז



פסגה (11,148.94 ₪) 63%  
 גבע (3,706.15 ₪) 21%  
 שפל (2,925.43 ₪) 16%

הסטוריית צריכה בקוט"ש

