



05/09/21 תאריך הפקה:  
 31/08/21 תאריך קריאה נוכחית:  
 01/08/21 תאריך קריאה קודמת:

שם דייר: אוריקן קומה 2 - חדש  
 שם אתר: בית כינרת אור יהודה

לקוח/ה נכבד/ה, אנו מתכבדים להגיש את חישוב צריכת החשמל לתקופה 01/08/21 - 31/08/21:

אוריקן קומה 2 - 8 - 81019657(0x0)

סוג תעריף	סוג צריכה	קריאה קודמת	קריאה נוכחית	סה"כ צריכה בקוט"ש	מחיר לקוט"ש בא"ג	סה"כ לתשלום
פרטי חשבון עבור תאריכים:						
		01/08/21	31/08/21			
777	פסגה	93,653.60	96,010.00	2,356.40	96.41	2,271.81 ₪
778	גבע	18,569.00	19,779.20	1,210.20	45.00	544.59 ₪
779	שפל	37,115.80	37,842.80	727.00	31.59	229.66 ₪

סה"כ לדייר:

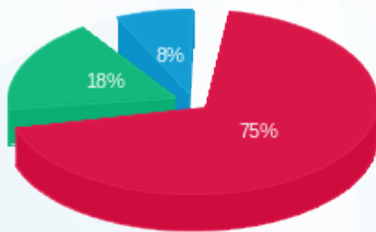
פסגה	גבע	שפל	סה"כ	שיא ביקוש
2,356.40	1,210.20	727.00	4,293.60	25.00
2,271.81 ₪	544.59 ₪	229.66 ₪	3,046.05 ₪	

סה"כ צריכה

סה"כ לתשלום

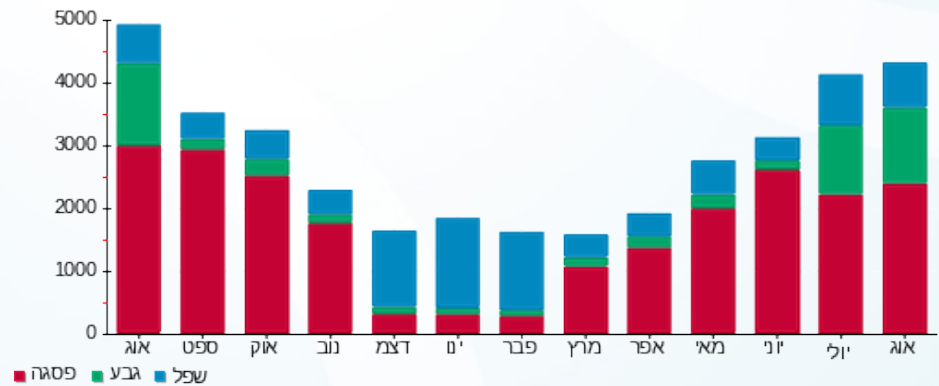
38.02 ₪	תשלום קבוע	
0.00 ₪	תשלום עבור גודל חיבור בKVA (0x0)	
3,084.07 ₪	סה"כ לתשלום	לא כולל מע"מ

התפלגות חיוב בש"ח לפי תעו"ז



פסגה (2,271.81 ₪) 75%  
 גבע (544.59 ₪) 18%  
 שפל (229.66 ₪) 8%

הסטוריית צריכה בקוט"ש



05/09/21 תאריך הפקה:  
 31/08/21 תאריך קריאה נוכחית:  
 01/08/21 תאריך קריאה קודמת:

שם דייר: אלבחרי בקי - יועצת מס קומה 5  
 שם אתר: בית כינרת אור יהודה

לקוח/ה נכבד/ה, אנו מתכבדים להגיש את חישוב צריכת החשמל לתקופה 01/08/21 - 31/08/21:

אלבחרי בקי - יועצת מס - 2 - 81036691(0x0)

סוג תעריף	סוג צריכה	קריאה קודמת	קריאה נוכחית	סה"כ צריכה בקוט"ש	מחיר לקוט"ש בא"ג	סה"כ לתשלום
פרטי חשבון עבור תאריכים:						
777	פסגה	01/08/21	31/08/21	936.60	96.41	902.98 ₪
778	גבע	16,391.00	16,887.85	496.85	45.00	223.58 ₪
779	שפל	32,233.65	32,586.10	352.45	31.59	111.34 ₪

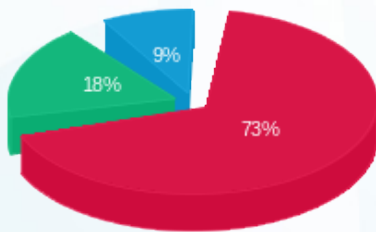
סה"כ לדייר:

פסגה	גבע	שפל	סה"כ	שיא ביקוש
936.60	496.85	352.45	1,785.90	8.25
902.98 ₪	223.58 ₪	111.34 ₪	1,237.90 ₪	

סה"כ צריכה  
 סה"כ לתשלום

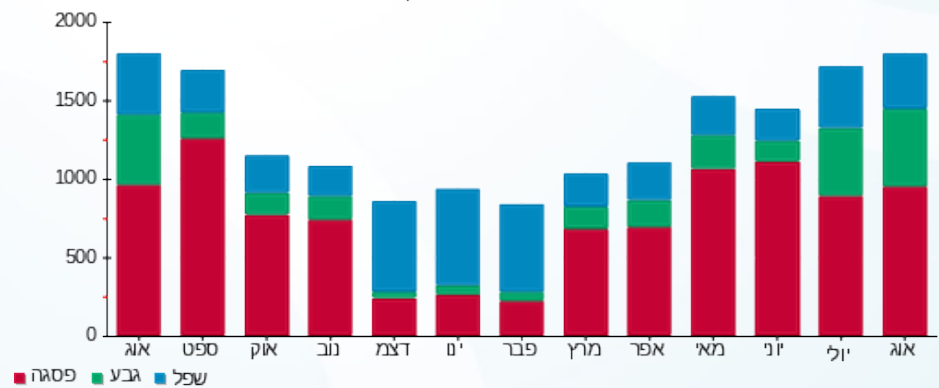
38.02 ₪	תשלום קבוע	
0.00 ₪	תשלום עבור גודל חיבור בKVA (0x0)	
1,275.92 ₪	סה"כ לתשלום	לא כולל מע"מ

התפלגות חיוב בש"ח לפי תעו"ז



■ פסגה (902.98 ₪)  
 ■ גבע (223.58 ₪)  
 ■ שפל (111.34 ₪)

הסטוריית צריכה בקוט"ש





05/09/21 תאריך הפקדה:  
 31/08/21 תאריך קריאה נוכחית:  
 01/08/21 תאריך קריאה קודמת:

שם דייר: אסנט ק.קרקע  
 שם אתר: בית כינרת אור יהודה

לקוח/ה נכבד/ה, אנו מתכבדים להגיש את חישוב צריכת החשמל לתקופה 01/08/21 - 31/08/21:

אסנט - 4 - 81038287(0x0)

סוג תעריף	סוג צריכה	קריאה קודמת	קריאה נוכחית	סה"כ צריכה בקוט"ש	מחיר לקוט"ש בא"ג	סה"כ לתשלום
		01/08/21	31/08/21			
777	פסגה	105,728.80	107,698.60	1,969.80	96.41	1,899.08 ₪
778	גבע	17,662.40	18,479.60	817.20	45.00	367.74 ₪
779	שפל	37,540.60	37,845.20	304.60	31.59	96.22 ₪

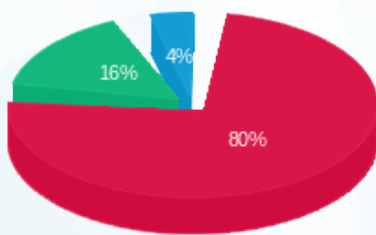
סה"כ לדייר:

פסגה	גבע	שפל	סה"כ	שיא ביקוש
1,969.80	817.20	304.60	3,091.60	22.20
1,899.08 ₪	367.74 ₪	96.22 ₪	2,363.05 ₪	

סה"כ צריכה  
 סה"כ לתשלום

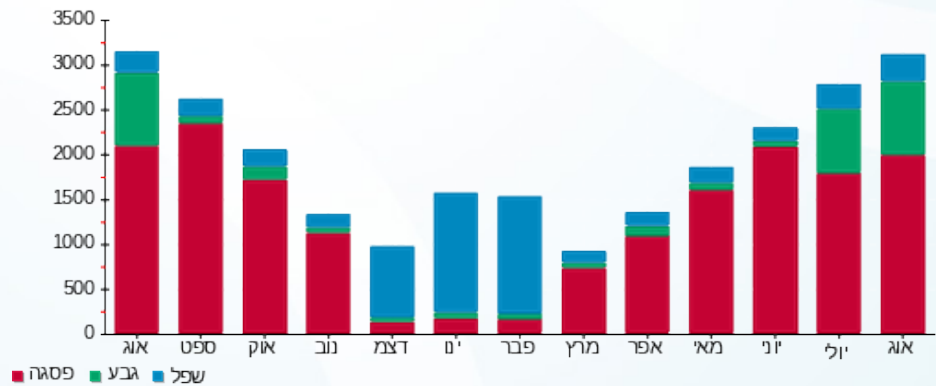
38.02 ₪	תשלום קבוע	
0.00 ₪	תשלום עבור גודל חיבור בKVA (0x0)	
2,401.07 ₪	סה"כ לתשלום	לא כולל מע"מ

התפלגות חיוב בש"ח לפי תעו"ז



■ פסגה (1,899.08 ₪)  
 ■ גבע (367.74 ₪)  
 ■ שפל (96.22 ₪)

הסטוריית צריכה בקוט"ש





05/09/21 תאריך הפקה:  
 31/08/21 תאריך קריאה נוכחית:  
 01/08/21 תאריך קריאה קודמת:

**שם דייר:** בבילון קומה 1  
**שם אתר:** בית כינרת אור יהודה

**לקוח/ה נכבד/ה, אנו מתכבדים להגיש את חישוב צריכת החשמל לתקופה 01/08/21 - 31/08/21:**

**סיידסופט ק.1 - 8 - (0x0)81036691**

סוג תעריף	סוג צריכה	קריאה קודמת	קריאה נוכחית	סה"כ צריכה בקוט"ש	מחיר לקוט"ש בא"ג	סה"כ לתשלום
			31/08/21	01/08/21	פרטי חשבון עבור תאריכים:	
777	פסגה	87,097.70	87,975.10	-877.40	96.41	₪ -845.90
778	גבע	17,375.70	17,748.70	-373.00	45.00	₪ -167.85
779	שפל	24,854.80	25,019.50	-164.70	31.59	₪ -52.03

**בבילון תוכנה בעמ קומה 1 - 8 - (0x0)81038287**

סוג תעריף	סוג צריכה	קריאה קודמת	קריאה נוכחית	סה"כ צריכה בקוט"ש	מחיר לקוט"ש בא"ג	סה"כ לתשלום
			31/08/21	01/08/21	פרטי חשבון עבור תאריכים:	
777	פסגה	436,863.20	439,552.40	2,689.20	96.41	₪ 2,592.66
778	גבע	143,425.40	145,211.80	1,786.40	45.00	₪ 803.88
779	שפל	314,304.40	316,655.00	2,350.60	31.59	₪ 742.55

**סה"כ לדייר:**

פסגה	גבע	שפל	סה"כ	שיא ביקוש
1,811.80	1,413.40	2,185.90	5,411.10	41.60
₪ 1,746.76	₪ 636.03	₪ 690.53	₪ 3,073.31	

**סה"כ צריכה**

**סה"כ לתשלום**

₪ 38.02	<b>תשלום קבוע</b>	
₪ 0.00	<b>תשלום עבור גודל חיבור בKVA (0x0)</b>	
₪ 3,111.33	<b>סה"כ לתשלום</b>	<b>לא כולל מע"מ</b>





05/09/21 תאריך הפקה:  
 31/08/21 תאריך קריאה נוכחית:  
 01/08/21 תאריך קריאה קודמת:

שם דייר: חברת אוליפקי  
 שם אתר: בית כינרת אור יהודה

לקוח/ה נכבד/ה, אנו מתכבדים להגיש את חישוב צריכת החשמל לתקופה 01/08/21 - 31/08/21:

חברת אוליפקי - 3 - 81036649(0x0)

סוג תעריף	סוג צריכה	קריאה קודמת	קריאה נוכחית	סה"כ צריכה בקוט"ש	מחיר לקוט"ש בא"ג	סה"כ לתשלום
		01/08/21	31/08/21			
777	פסגה	418,187.60	424,438.60	6,251.00	96.41	6,026.59 ₪
778	גבע	122,303.20	126,850.80	4,547.60	45.00	2,046.42 ₪
779	שפל	265,427.40	268,878.40	3,451.00	31.59	1,090.17 ₪

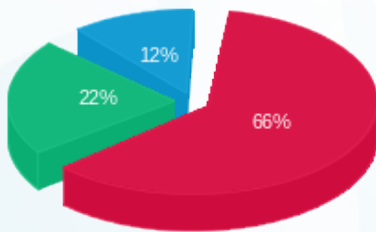
סה"כ לדייר:

פסגה	גבע	שפל	סה"כ	שיא ביקוש
6,251.00	4,547.60	3,451.00	14,249.60	55.40
6,026.59 ₪	2,046.42 ₪	1,090.17 ₪	9,163.18 ₪	

סה"כ צריכה  
 סה"כ לתשלום

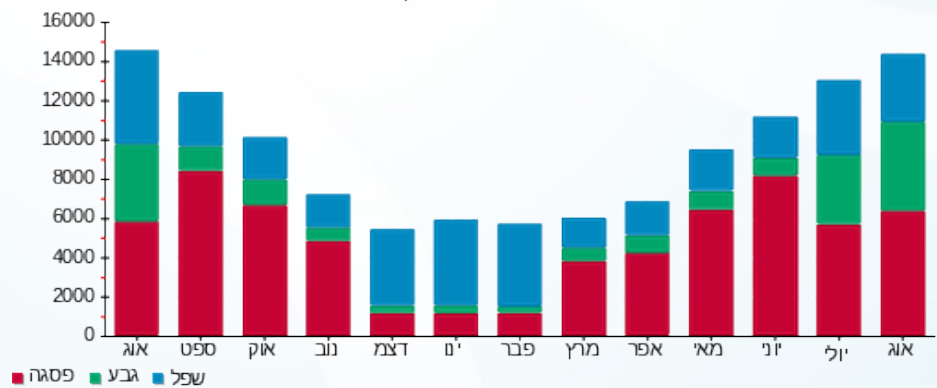
211.60 ₪	תשלום קבוע	
0.00 ₪	תשלום עבור גודל חיבור בKVA (0x0)	
9,374.78 ₪	סה"כ לתשלום	לא כולל מע"מ

התפלגות חיוב בש"ח לפי תע"ז



פסגה (6,026.59 ₪) 66%  
 גבע (2,046.42 ₪) 22%  
 שפל (1,090.17 ₪) 12%

הסטוריית צריכה בקוט"ש





05/09/21 תאריך הפקה:  
 31/08/21 תאריך קריאה נוכחית:  
 01/08/21 תאריך קריאה קודמת:

שם דייר: חממה ק.קרקע  
 שם אתר: בית כינרת אור יהודה

לקוח/ה נכבד/ה, אנו מתכבדים להגיש את חישוב צריכת החשמל לתקופה 01/08/21 - 31/08/21:

חממה - 3 - 81038287(0x0)

סוג תעריף	סוג צריכה	קריאה קודמת	קריאה נוכחית	סה"כ צריכה בקוט"ש	מחיר לקוט"ש בא"ג	סה"כ לתשלום
		01/08/21	31/08/21			
777	פסגה	373,745.40	377,920.40	4,175.00	96.41	4,025.12 ₪
778	גבע	160,202.60	163,607.20	3,404.60	45.00	1,532.07 ₪
779	שפל	298,743.60	303,718.40	4,974.80	31.59	1,571.54 ₪

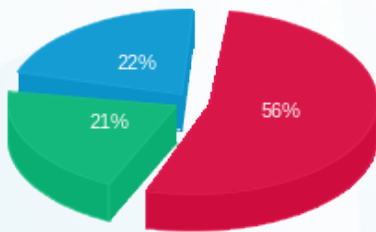
סה"כ לדייר:

פסגה	גבע	שפל	סה"כ	שיא ביקוש
4,175.00	3,404.60	4,974.80	12,554.40	33.00
4,025.12 ₪	1,532.07 ₪	1,571.54 ₪	7,128.73 ₪	

סה"כ צריכה  
 סה"כ לתשלום

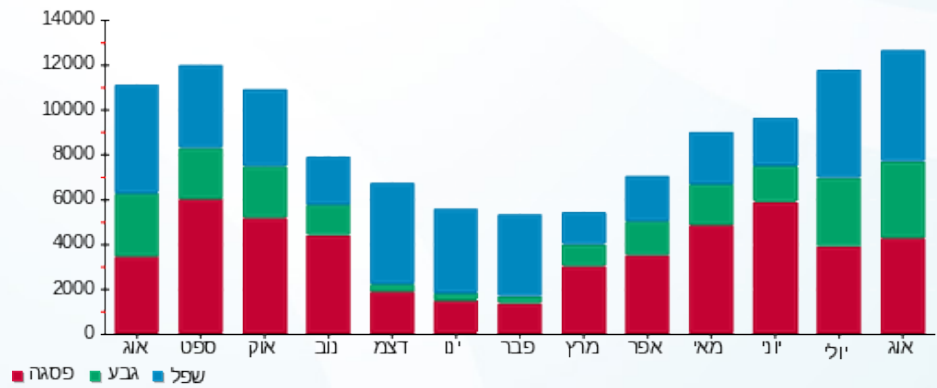
38.02 ₪	תשלום קבוע	
0.00 ₪	תשלום עבור גודל חיבור בKVA (0x0)	
7,166.75 ₪	סה"כ לתשלום	לא כולל מע"מ

התפלגות חיוב בש"ח לפי תע"ז



■ פסגה (4,025.12 ₪)  
 ■ גבע (1,532.07 ₪)  
 ■ שפל (1,571.54 ₪)

הסטוריית צריכה בקוט"ש





05/09/21 תאריך הפקה:  
 31/08/21 תאריך קריאה נוכחית:  
 01/08/21 תאריך קריאה קודמת:

שם דייר: חממה ק.קרקע  
 שם אתר: בית כינרת אור יהודה

לקוח/ה נכבד/ה, אנו מתכבדים להגיש את חישוב צריכת החשמל לתקופה 01/08/21 - 31/08/21:

חממה - 2 - (0x0)81038287

סוג תעריף	סוג צריכה	קריאה קודמת	קריאה נוכחית	סה"כ צריכה בקוט"ש	מחיר לקוט"ש בא"ג	סה"כ לתשלום
		01/08/21	31/08/21			
777	פסגה	288,321.02	293,794.67	5,473.65	96.41	5,277.15 ₪
778	גבע	93,160.86	96,321.42	3,160.56	45.00	1,422.25 ₪
779	שפל	204,033.44	207,938.77	3,905.33	31.59	1,233.69 ₪

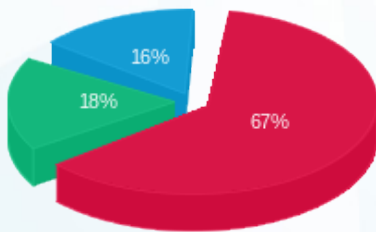
סה"כ לדייר:

פסגה	גבע	שפל	סה"כ	שיא ביקוש
5,473.65	3,160.56	3,905.33	12,539.54	47.45
5,277.15 ₪	1,422.25 ₪	1,233.69 ₪	7,933.09 ₪	

סה"כ צריכה  
 סה"כ לתשלום

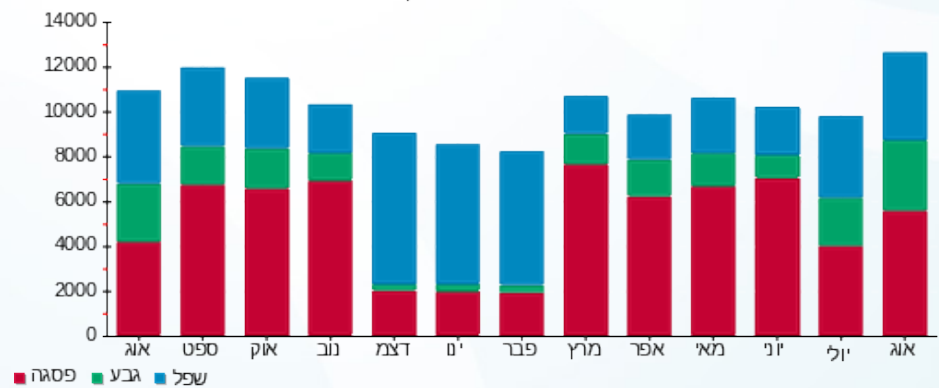
38.02 ₪	תשלום קבוע	
0.00 ₪	תשלום עבור גודל חיבור בKVA (0x0)	
7,971.11 ₪	סה"כ לתשלום	לא כולל מע"מ

התפלגות חיוב בש"ח לפי תעו"ז



פסגה (5,277.15 ₪) 67%  
 גבע (1,422.25 ₪) 18%  
 שפל (1,233.69 ₪) 16%

הסטוריית צריכה בקוט"ש



05/09/21 תאריך הפקה:  
 31/08/21 תאריך קריאה נוכחית:  
 01/08/21 תאריך קריאה קודמת:

שם דייר: טופליין  
 שם אתר: בית כינרת אור יהודה

לקוח/ה נכבד/ה, אנו מתכבדים להגיש את חישוב צריכת החשמל לתקופה 01/08/21 - 31/08/21:

טופליין - 3 - 81036691(0x0)

סוג תעריף	סוג צריכה	קריאה קודמת	קריאה נוכחית	סה"כ צריכה בקוט"ש	מחיר לקוט"ש בא"ג	סה"כ לתשלום
פרטי חשבון עבור תאריכים:						
777	פסגה	01/08/21	31/08/21	815.80	96.41	786.51 ₪
778	גבע	4,787.10	5,287.20	500.10	45.00	225.05 ₪
779	שפל	10,690.80	10,843.60	152.80	31.59	48.27 ₪

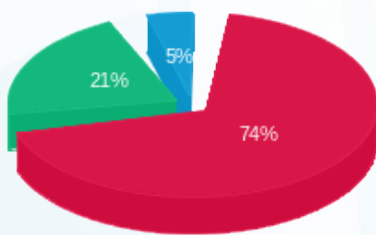
סה"כ לדייר:

פסגה	גבע	שפל	סה"כ	שיא ביקוש
815.80	500.10	152.80	1,468.70	6.75
786.51 ₪	225.05 ₪	48.27 ₪	1,059.83 ₪	

סה"כ צריכה  
 סה"כ לתשלום

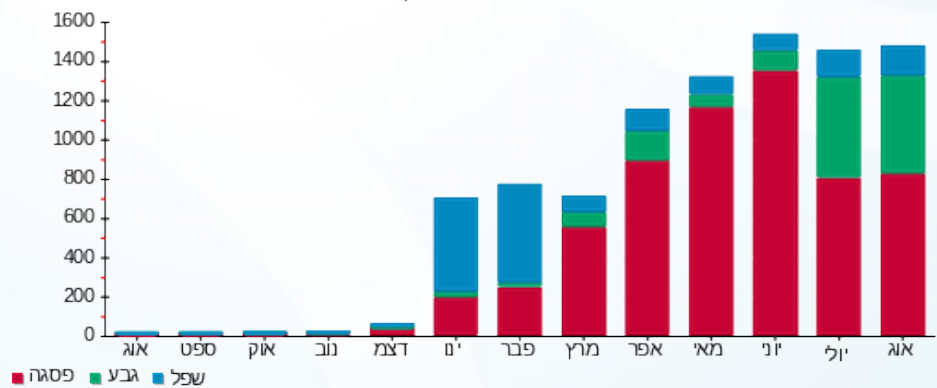
38.02 ₪	תשלום קבוע	
0.00 ₪	תשלום עבור גודל חיבור בKVA (0x0)	
1,097.85 ₪	סה"כ לתשלום	לא כולל מע"מ

התפלגות חיוב בש"ח לפי תעו"ז



פסגה (786.51 ₪) 74%  
 גבע (225.05 ₪) 21%  
 שפל (48.27 ₪) 5%

הסטוריית צריכה בקוט"ש





05/09/21 תאריך הפקדה:  
 31/08/21 תאריך קריאה נוכחית:  
 01/08/21 תאריך קריאה קודמת:

שם דייר: טרגט קומה 03  
 שם אתר: בית כינרת אור יהודה

לקוח/ה נכבד/ה, אנו מתכבדים להגיש את חישוב צריכת החשמל לתקופה 01/08/21 - 31/08/21:

טרגט קומה 03 - 1 - 17312744(0x0)

סוג תעריף	סוג צריכה	קריאה קודמת	קריאה נוכחית	סה"כ צריכה בקוט"ש	מחיר לקוט"ש בא"ג	סה"כ לתשלום
פרטי חשבון עבור תאריכים:						
777	פסגה	01/08/21	31/08/21	2,293.90	96.41	2,211.55 ₪
778	גבע	5,091.30	6,535.30	1,444.00	45.00	649.80 ₪
779	שפל	8,312.80	8,694.00	381.20	31.59	120.42 ₪

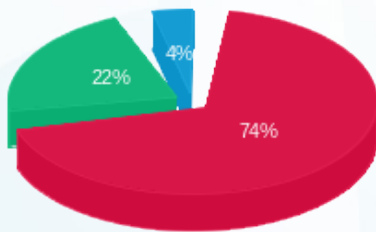
סה"כ לדייר:

פסגה	גבע	שפל	סה"כ	שיא ביקוש
2,293.90	1,444.00	381.20	4,119.10	22.45
2,211.55 ₪	649.80 ₪	120.42 ₪	2,981.77 ₪	

סה"כ צריכה  
 סה"כ לתשלום

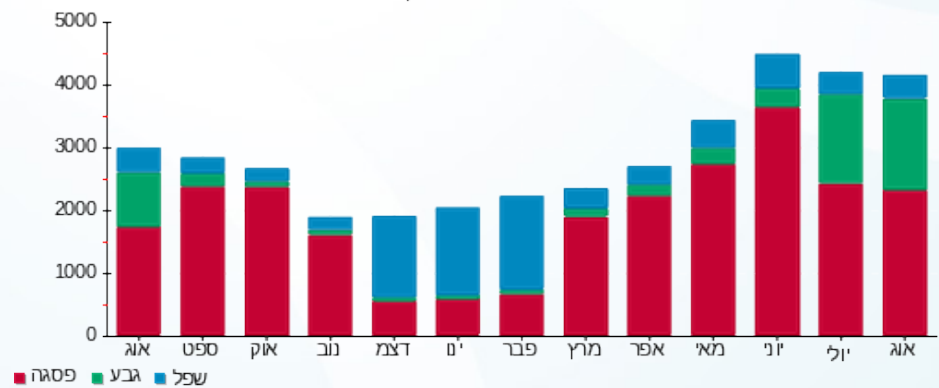
38.02 ₪	תשלום קבוע	
0.00 ₪	תשלום עבור גודל חיבור בKVA (0x0)	
3,019.79 ₪	סה"כ לתשלום	לא כולל מע"מ

התפלגות חיוב בש"ח לפי תעו"ז



פסגה (2,211.55 ₪) 74%  
 גבע (649.80 ₪) 22%  
 שפל (120.42 ₪) 4%

הסטוריית צריכה בקוט"ש



05/09/21 תאריך הפקה:  
 31/08/21 תאריך קריאה נוכחית:  
 01/08/21 תאריך קריאה קודמת:

שם דייר: יוסף רוזנטל בע"מ קומה 5  
 שם אתר: בית כינרת אור יהודה

לקוח/ה נכבד/ה, אנו מתכבדים להגיש את חישוב צריכת החשמל לתקופה 01/08/21 - 31/08/21:

יוסף רוזנטל בע"מ ק. 5 - 7 - 81036691 (0x0)

סוג תעריף	סוג צריכה	קריאה קודמת	קריאה נוכחית	סה"כ צריכה בקוט"ש	מחיר לקוט"ש בא"ג	סה"כ לתשלום
פרטי חשבון עבור תאריכים:						
777	פסגה	01/08/21	31/08/21	1,174.10	96.41	1,131.95 ₪
778	גבע	10,239.10	10,841.40	602.30	45.00	271.04 ₪
779	שפל	23,622.10	24,071.70	449.60	31.59	142.03 ₪

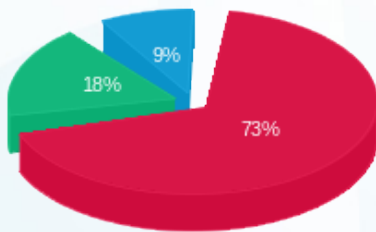
סה"כ לדייר:

פסגה	גבע	שפל	סה"כ	שיא ביקוש
1,174.10	602.30	449.60	2,226.00	9.10
1,131.95 ₪	271.04 ₪	142.03 ₪	1,545.01 ₪	

סה"כ צריכה  
 סה"כ לתשלום

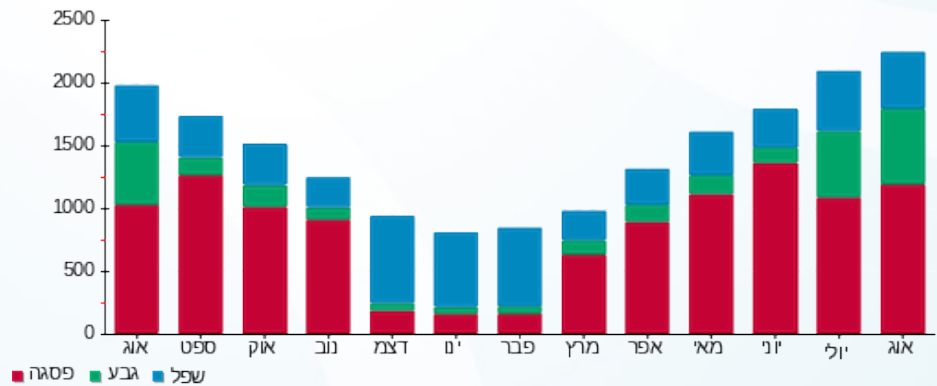
38.02 ₪	תשלום קבוע	
0.00 ₪	תשלום עבור גודל חיבור בKVA (0x0)	
1,583.03 ₪	סה"כ לתשלום	לא כולל מע"מ

התפלגות חיוב בש"ח לפי תעו"ז



■ פסגה (1,131.95 ₪)  
 ■ גבע (271.04 ₪)  
 ■ שפל (142.03 ₪)

הסטוריית צריכה בקוט"ש





05/09/21 תאריך הפקה:  
 31/08/21 תאריך קריאה נוכחית:  
 01/08/21 תאריך קריאה קודמת:

**שם דייר:** לידקום קומה 4  
**שם אתר:** בית כינרת אור יהודה

**לקוח/ה נכבד/ה, אנו מתכבדים להגיש את חישוב צריכת החשמל לתקופה 01/08/21 - 31/08/21:**

**צבי - 1 - 81019657(0x0)**

סוג תעריף	סוג צריכה	קריאה קודמת	קריאה נוכחית	סה"כ צריכה בקוט"ש	מחיר לקוט"ש בא"ג	סה"כ לתשלום
פרטי חשבון עבור תאריכים:						
777	פסגה	01/08/21	31/08/21	-280.85	96.41	₪ -270.77
778	גבע	3,764.25	3,923.00	-158.75	45.00	₪ -71.44
779	שפל	9,140.30	9,239.50	-99.20	31.59	₪ -31.34

**צבי - 2 - 81019657(0x0)**

סוג תעריף	סוג צריכה	קריאה קודמת	קריאה נוכחית	סה"כ צריכה בקוט"ש	מחיר לקוט"ש בא"ג	סה"כ לתשלום
פרטי חשבון עבור תאריכים:						
777	פסגה	01/08/21	31/08/21	-881.35	96.41	₪ -849.71
778	גבע	11,812.05	12,233.85	-421.80	45.00	₪ -189.81
779	שפל	17,049.80	17,164.05	-114.25	31.59	₪ -36.09

**סי.פי. פתרונות אשראי - 3 - 81019657(0x0)**

סוג תעריף	סוג צריכה	קריאה קודמת	קריאה נוכחית	סה"כ צריכה בקוט"ש	מחיר לקוט"ש בא"ג	סה"כ לתשלום
פרטי חשבון עבור תאריכים:						
777	פסגה	01/08/21	31/08/21	-604.35	96.41	₪ -582.65
778	גבע	11,870.00	12,062.60	-192.60	45.00	₪ -86.67
779	שפל	22,721.65	22,763.15	-41.50	31.59	₪ -13.11

**ריק - 5 - 81019657(0x0)**

סוג תעריף	סוג צריכה	קריאה קודמת	קריאה נוכחית	סה"כ צריכה בקוט"ש	מחיר לקוט"ש בא"ג	סה"כ לתשלום
פרטי חשבון עבור תאריכים:						
777	פסגה	01/08/21	31/08/21	0.00	96.41	₪ 0.00
778	גבע	6,553.60	6,553.60	0.00	45.00	₪ 0.00
779	שפל	9,603.85	9,603.85	0.00	31.59	₪ 0.00



לידקום בע"מ קומה 4 - 6 - 81036649(0x0)

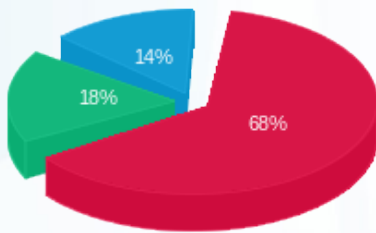
סה"כ לתשלום	מחיר לקוט"ש בא"ג	סה"כ צריכה בקוט"ש	קריאה נוכחית	קריאה קודמת	סוג צריכה	סוג תעריף
			31/08/21	01/08/21	פרטי חשבון עבור תאריכים:	
₪ 4,473.42	96.41	4,640.00	429,981.20	425,341.20	פסגה	777
₪ 1,071.72	45.00	2,381.60	122,081.60	119,700.00	גבע	778
₪ 655.93	31.59	2,076.40	254,536.40	252,460.00	שפל	779

סה"כ לדירה:

שיא ביקוש	סה"כ	שפל	גבע	פסגה	סה"כ צריכה
40.40	6,303.35	1,821.45	1,608.45	2,873.45	סה"כ לתשלום
	₪ 4,069.49	₪ 575.40	₪ 723.80	₪ 2,770.29	

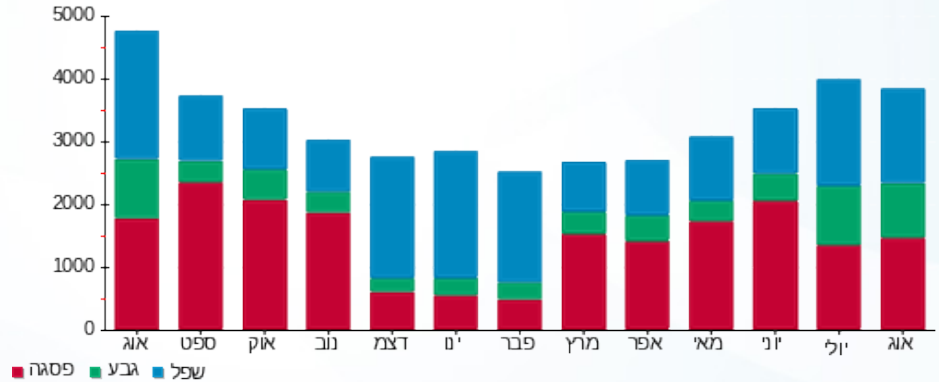
211.60 ₪	תשלום קבוע	לא כולל מע"מ
0.00 ₪	תשלום עבור גודל חיבור בKVA (0x0)	
4,281.09 ₪	סה"כ לתשלום	

התפלגות חיוב בש"ח לפי תעו"ז



■ פסגה (₪ 2,770.29)  
■ גבע (₪ 723.80)  
■ שפל (₪ 575.40)

הסטוריית צריכה בקוט"ש





05/09/21 תאריך הפקה:  
 31/08/21 תאריך קריאה נוכחית:  
 01/08/21 תאריך קריאה קודמת:

שם דייר: מינוף בר ספן  
 שם אתר: בית כינרת אור יהודה

לקוח/ה נכבד/ה, אנו מתכבדים להגיש את חישוב צריכת החשמל לתקופה 01/08/21 - 31/08/21:

מינוף בר ספן - 1 - 81036691(0x0)

סוג תעריף	סוג צריכה	קריאה קודמת	קריאה נוכחית	סה"כ צריכה בקוט"ש	מחיר לקוט"ש בא"ג	סה"כ לתשלום
פרטי חשבון עבור תאריכים:						
777	פסגה	01/08/21	31/08/21	610.25	96.41	588.34 ₪
778	גבע	2,811.20	3,002.75	191.55	45.00	86.20 ₪
779	שפל	7,258.50	7,326.50	68.00	31.59	21.48 ₪

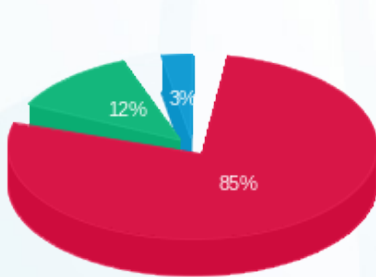
סה"כ לדייר:

פסגה	גבע	שפל	סה"כ	שיא ביקוש
610.25	191.55	68.00	869.80	5.65
₪ 588.34	₪ 86.20	₪ 21.48	₪ 696.02	

סה"כ צריכה  
 סה"כ לתשלום

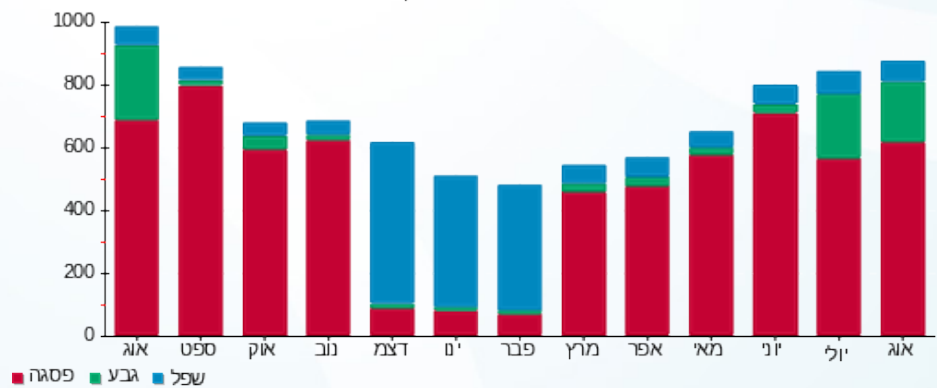
₪ 38.02	<b>תשלום קבוע</b>	
₪ 0.00	<b>תשלום עבור גודל חיבור בKVA (0x0)</b>	
₪ 734.04	<b>סה"כ לתשלום</b>	<b>לא כולל מע"מ</b>

התפלגות חיוב בש"ח לפי תע"ז



פסגה (₪ 588.34) 85%  
 גבע (₪ 86.20) 12%  
 שפל (₪ 21.48) 3%

הסטוריית צריכה בקוט"ש





05/09/21 תאריך הפקה:  
 31/08/21 תאריך קריאה נוכחית:  
 01/08/21 תאריך קריאה קודמת:

שם דייר: מפסק QN ראשי  
 שם אתר: בית כינרת אור יהודה

לקוח/ה נכבד/ה, אנו מתכבדים להגיש את חישוב צריכת החשמל לתקופה 01/08/21 - 31/08/21:

מפסק QN ראשי - 2 - 81036649(0x0)

סוג תעריף	סוג צריכה	קריאה קודמת	קריאה נוכחית	סה"כ צריכה בקוט"ש	מחיר לקוט"ש בא"ג	סה"כ לתשלום
		01/08/21	31/08/21			
777	פסגה	4,378,056.00	4,430,984.00	52,928.00	96.41	51,027.88 ₪
778	גבע	1,460,272.00	1,495,972.00	35,700.00	45.00	16,065.00 ₪
779	שפל	3,047,392.00	3,082,640.00	35,248.00	31.59	11,134.84 ₪

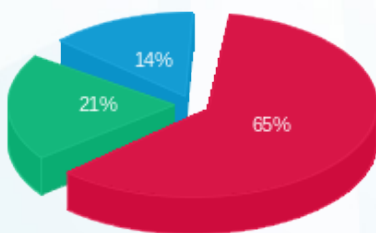
סה"כ לדייר:

פסגה	גבע	שפל	סה"כ	שיא ביקוש
52,928.00	35,700.00	35,248.00	123,876.00	400.00
51,027.88 ₪	16,065.00 ₪	11,134.84 ₪	78,227.73 ₪	

סה"כ צריכה  
 סה"כ לתשלום

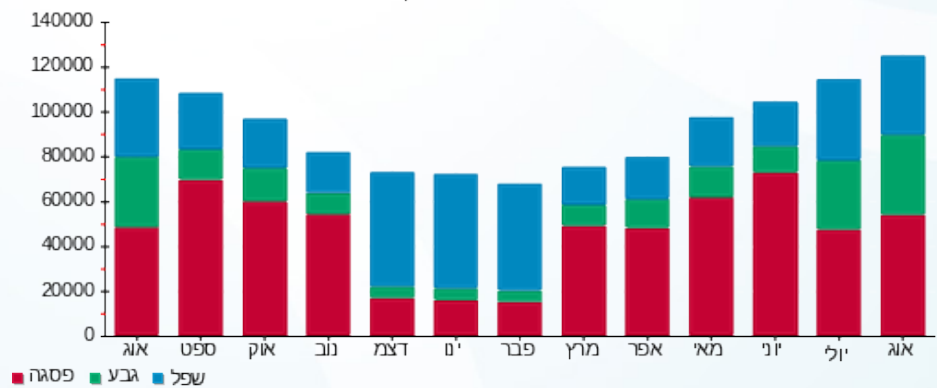
211.60 ₪	תשלום קבוע	
0.00 ₪	תשלום עבור גודל חיבור בKVA (0x0)	
78,439.33 ₪	סה"כ לתשלום	לא כולל מע"מ

התפלגות חיוב בש"ח לפי תע"ז



פסגה (51,027.88 ₪) 65%  
 גבע (16,065.00 ₪) 21%  
 שפל (11,134.84 ₪) 14%

הסטוריית צריכה בקוט"ש



05/09/21 תאריך הפקה:  
 31/08/21 תאריך קריאה נוכחית:  
 01/08/21 תאריך קריאה קודמת:

**שם דייר:** סי פי פתרונות אשראי קומה 4  
**שם אתר:** בית כינרת אור יהודה

**לקוח/ה נכבד/ה, אנו מתכבדים להגיש את חישוב צריכת החשמל לתקופה 01/08/21 - 31/08/21:**

**סי פי פתרונות אשראי קומה 4 - 3 - 81019657(0x0)**

סוג תעריף	סוג צריכה	קריאה קודמת	קריאה נוכחית	סה"כ צריכה בקוט"ש	מחיר לקוט"ש בא"ג	סה"כ לתשלום
פרטי חשבון עבור תאריכים:						
777	פסגה	01/08/21	31/08/21	604.35	96.41	582.65 ₪
778	גבע	11,870.00	12,062.60	192.60	45.00	86.67 ₪
779	שפל	22,721.65	22,763.15	41.50	31.59	13.11 ₪

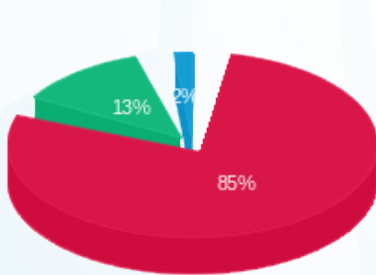
**סה"כ לדייר:**

פסגה	גבע	שפל	סה"כ	שיא ביקוש
604.35	192.60	41.50	838.45	7.90
₪ 582.65	₪ 86.67	₪ 13.11	₪ 682.43	

**סה"כ צריכה**  
**סה"כ לתשלום**

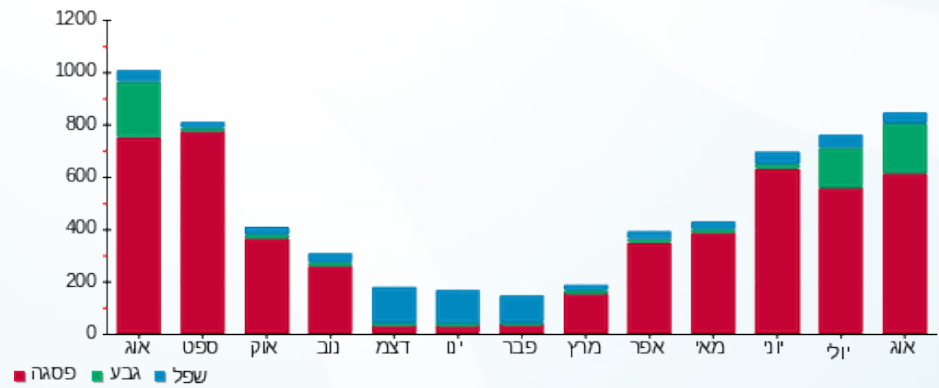
₪ 38.02	<b>תשלום קבוע</b>	
₪ 0.00	<b>תשלום עבור גודל חיבור בKVA (0x0)</b>	
₪ 720.45	<b>סה"כ לתשלום</b>	<b>לא כולל מע"מ</b>

התפלגות חיוב בש"ח לפי תעו"ז



■ פסגה (₪ 582.65)  
 ■ גבע (₪ 86.67)  
 ■ שפל (₪ 13.11)

הסטוריית צריכה בקוט"ש





05/09/21 תאריך הפקה:  
 31/08/21 תאריך קריאה נוכחית:  
 01/08/21 תאריך קריאה קודמת:

שם דייר: סלקום קומה 1-  
 שם אתר: בית כינרת אור יהודה

לקוח/ה נכבד/ה, אנו מתכבדים להגיש את חישוב צריכת החשמל לתקופה 01/08/21 - 31/08/21:

סלקום - 8 - (0x0)81036649

סוג תעריף	סוג צריכה	קריאה קודמת	קריאה נוכחית	סה"כ צריכה בקוט"ש	מחיר לקוט"ש בא"ג	סה"כ לתשלום
פרטי חשבון עבור תאריכים:						
777	פסגה	01/08/21	31/08/21	2,131.65	96.41	2,055.12 ₪
778	גבע	53,836.32	54,646.85	810.52	45.00	364.74 ₪
779	שפל	157,403.59	159,245.29	1,841.69	31.59	581.79 ₪

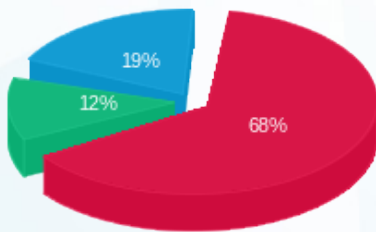
סה"כ לדייר:

פסגה	גבע	שפל	סה"כ	שיא ביקוש
2,131.65	810.52	1,841.69	4,783.87	
2,055.12 ₪	364.74 ₪	581.79 ₪	3,001.65 ₪	

סה"כ צריכה  
 סה"כ לתשלום

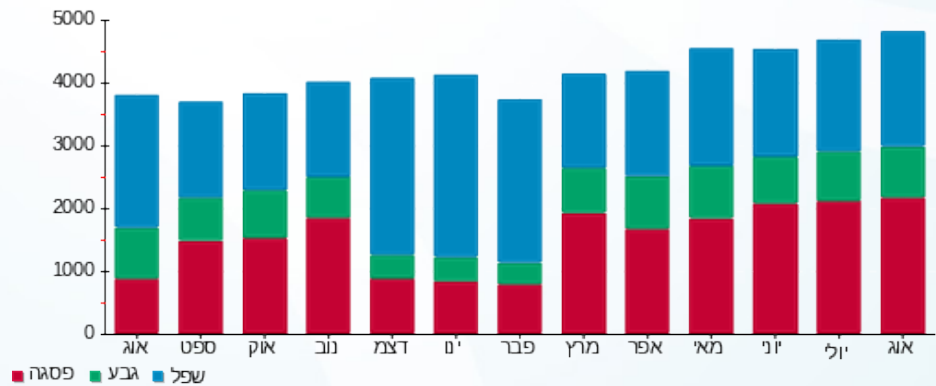
211.60 ₪	תשלום קבוע	
0.00 ₪	תשלום עבור גודל חיבור בKVA (0x0)	
3,213.25 ₪	סה"כ לתשלום	לא כולל מע"מ

התפלגות חיוב בש"ח לפי תעו"ז



פסגה (2,055.12 ₪) 68%  
 גבע (364.74 ₪) 12%  
 שפל (581.79 ₪) 19%

הסטוריית צריכה בקוט"ש





05/09/21 תאריך הפקדה:  
 31/08/21 תאריך קריאה נוכחית:  
 01/08/21 תאריך קריאה קודמת:

שם דייר: פארגון קומה 3  
 שם אתר: בית כינרת אור יהודה

לקוח/ה נכבד/ה, אנו מתכבדים להגיש את חישוב צריכת החשמל לתקופה 01/08/21 - 31/08/21:

פארגון ק. 3 - 6 - 81019657(0x0)

סוג תעריף	סוג צריכה	קריאה קודמת	קריאה נוכחית	סה"כ צריכה בקוט"ש	מחיר לקוט"ש בא"ג	סה"כ לתשלום
פרטי חשבון עבור תאריכים:						
777	פסגה	01/08/21	31/08/21	2,395.00	96.41	2,309.02 ₪
778	גבע	32,115.60	33,160.00	1,044.40	45.00	469.98 ₪
779	שפל	57,036.30	57,438.80	402.50	31.59	127.15 ₪

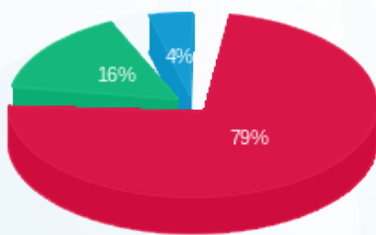
סה"כ לדייר:

פסגה	גבע	שפל	סה"כ	שיא ביקוש
2,395.00	1,044.40	402.50	3,841.90	21.20
2,309.02 ₪	469.98 ₪	127.15 ₪	2,906.15 ₪	

סה"כ צריכה  
 סה"כ לתשלום

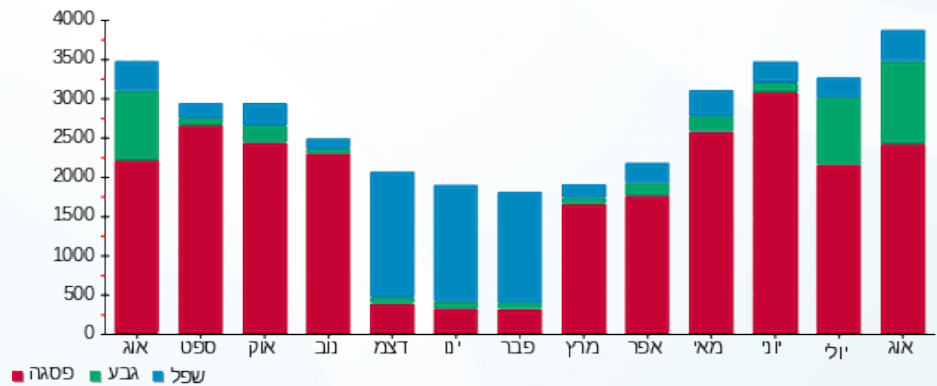
38.02 ₪	תשלום קבוע	
0.00 ₪	תשלום עבור גודל חיבור בKVA (0x0)	
2,944.17 ₪	סה"כ לתשלום	לא כולל מע"מ

התפלגות חיוב בש"ח לפי תעו"ז



■ פסגה (2,309.02 ₪)  
 ■ גבע (469.98 ₪)  
 ■ שפל (127.15 ₪)

הסטוריית צריכה בקוט"ש



05/09/21 תאריך הפקה:  
 31/08/21 תאריך קריאה נוכחית:  
 01/08/21 תאריך קריאה קודמת:

שם דייר: פיי.אייץ.איי נטוורקס חניון  
 שם אתר: בית כינרת אור יהודה

לקוח/ה נכבד/ה, אנו מתכבדים להגיש את חישוב צריכת החשמל לתקופה 01/08/21 - 31/08/21:

פיי.אייץ.איי נטוורקס - 7 - 81038287(0x0)

סוג תעריף	סוג צריכה	קריאה קודמת	קריאה נוכחית	סה"כ צריכה בקוט"ש	מחיר לקוט"ש בא"ג	סה"כ לתשלום
פרטי חשבון עבור תאריכים:						
777	פסגה	01/08/21	31/08/21	947.75	96.41	913.73 ₪
778	גבע	58,348.10	59,251.15	903.05	45.00	406.37 ₪
779	שפל	170,678.35	172,872.35	2,194.00	31.59	693.08 ₪

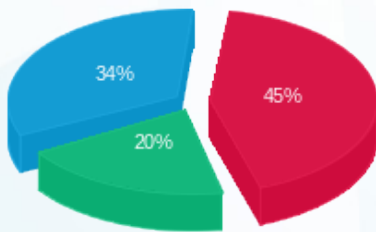
סה"כ לדייר:

פסגה	גבע	שפל	סה"כ	שיא ביקוש
947.75	903.05	2,194.00	4,044.80	6.30
913.73 ₪	406.37 ₪	693.08 ₪	2,013.18 ₪	

סה"כ צריכה  
 סה"כ לתשלום

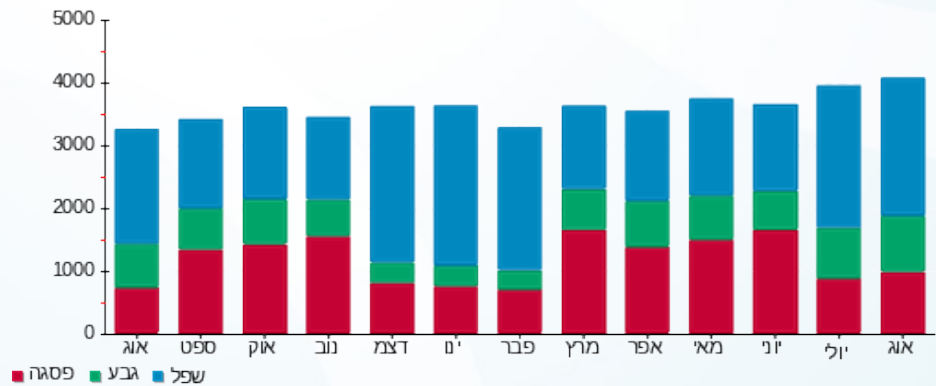
38.02 ₪	תשלום קבוע	
0.00 ₪	תשלום עבור גודל חיבור בKVA (0x0)	
2,051.20 ₪	סה"כ לתשלום	לא כולל מע"מ

התפלגות חיוב בש"ח לפי תע"ז



■ פסגה (913.73 ₪)  
 ■ גבע (406.37 ₪)  
 ■ שפל (693.08 ₪)

הסטוריית צריכה בקוט"ש





05/09/21 תאריך הפקה:  
 31/08/21 תאריך קריאה נוכחית:  
 01/08/21 תאריך קריאה קודמת:

שם דייר: פלאפון קומה 1-  
 שם אתר: בית כינרת אור יהודה

לקוח/ה נכבד/ה, אנו מתכבדים להגיש את חישוב צריכת החשמל לתקופה 01/08/21 - 31/08/21:

פלאפון - 4 - 81036649(0x0)

סוג תעריף	סוג צריכה	קריאה קודמת	קריאה נוכחית	סה"כ צריכה בקוט"ש	מחיר לקוט"ש בא"ג	סה"כ לתשלום
		01/08/21	31/08/21			
777	פסגה	88,210.60	89,327.10	1,116.50	96.41	1,076.42 ₪
778	גבע	46,951.60	48,019.80	1,068.20	45.00	480.69 ₪
779	שפל	132,564.35	135,082.25	2,517.90	31.59	795.40 ₪

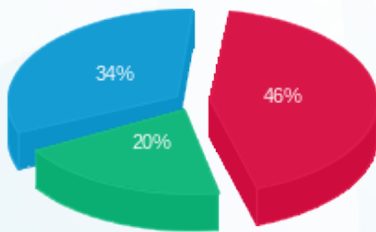
סה"כ לדייר:

פסגה	גבע	שפל	סה"כ	שיא ביקוש
1,116.50	1,068.20	2,517.90	4,702.60	7.90
1,076.42 ₪	480.69 ₪	795.40 ₪	2,352.51 ₪	

סה"כ צריכה  
 סה"כ לתשלום

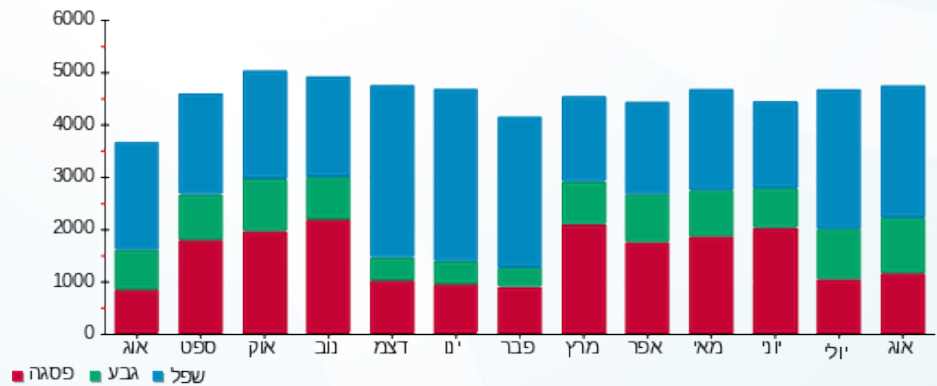
211.60 ₪	תשלום קבוע	
0.00 ₪	תשלום עבור גודל חיבור בKVA (0x0)	
2,564.11 ₪	סה"כ לתשלום	לא כולל מע"מ

התפלגות חיוב בש"ח לפי תעו"ז



פסגה (1,076.42 ₪) 46%  
 גבע (480.69 ₪) 20%  
 שפל (795.40 ₪) 34%

הסטוריית צריכה בקוט"ש





05/09/21 תאריך הפקדה:  
 31/08/21 תאריך קריאה נוכחית:  
 01/08/21 תאריך קריאה קודמת:

שם דייר: פלגי ק. קרקע  
 שם אתר: בית כינרת אור יהודה

לקוח/ה נכבד/ה, אנו מתכבדים להגיש את חישוב צריכת החשמל לתקופה 01/08/21 - 31/08/21:

פלגי - 5 - 81038287(0x0)

סה"כ לתשלום	מחיר לקוט"ש בא"ג	סה"כ צריכה בקוט"ש	קריאה נוכחית	קריאה קודמת	סוג צריכה	סוג תעריף
			31/08/21	01/08/21	פרטי חשבון עבור תאריכים:	
2,685.21 ₪	96.41	2,785.20	167,836.80	165,051.60	פסגה	777
665.01 ₪	45.00	1,477.80	33,179.80	31,702.00	גבע	778
87.82 ₪	31.59	278.00	37,399.60	37,121.60	שפל	779

סה"כ לדייר:

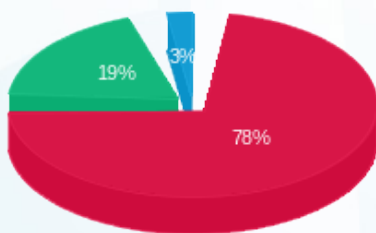
שיא ביקוש	סה"כ	שפל	גבע	פסגה
23.20	4,541.00	278.00	1,477.80	2,785.20
	3,438.04 ₪	87.82 ₪	665.01 ₪	2,685.21 ₪

סה"כ צריכה

סה"כ לתשלום

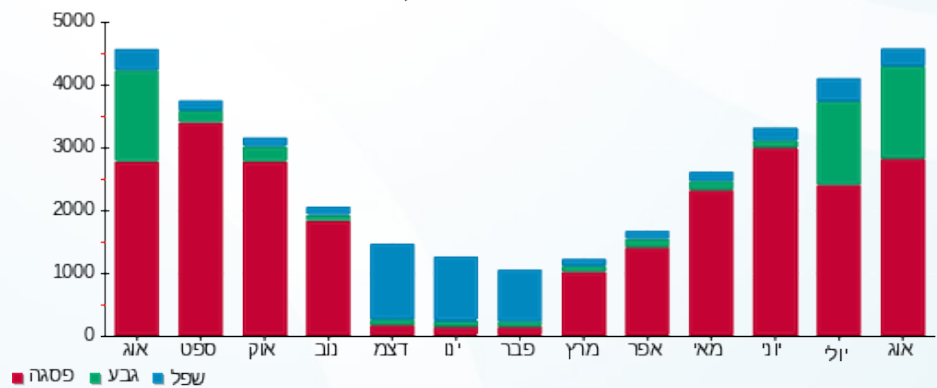
38.02 ₪	<b>תשלום קבוע</b>	
0.00 ₪	<b>תשלום עבור גודל חיבור בKVA (0x0)</b>	
3,476.06 ₪	<b>סה"כ לתשלום</b>	<b>לא כולל מע"מ</b>

התפלגות חיוב בש"ח לפי תעו"ז



■ פסגה (2,685.21 ₪)  
 ■ גבע (665.01 ₪)  
 ■ שפל (87.82 ₪)

הסטוריית צריכה בקוט"ש





05/09/21 תאריך הפקה:  
 31/08/21 תאריך קריאה נוכחית:  
 01/08/21 תאריך קריאה קודמת:

שם דייר: צבי אברמוביץ קומה 4  
 שם אתר: בית כינרת אור יהודה

לקוח/ה נכבד/ה, אנו מתכבדים להגיש את חישוב צריכת החשמל לתקופה 01/08/21 - 31/08/21:

צבי אברמוביץ - 1 - (0x0)81019657

סוג תעריף	סוג צריכה	קריאה קודמת	קריאה נוכחית	סה"כ צריכה בקוט"ש	מחיר לקוט"ש בא"ג	סה"כ לתשלום
			31/08/21	01/08/21	פרטי חשבון עבור תאריכים:	
777	פסגה	17,471.50	17,752.35	280.85	96.41	270.77 ₪
778	גבע	3,764.25	3,923.00	158.75	45.00	71.44 ₪
779	שפל	9,140.30	9,239.50	99.20	31.59	31.34 ₪

צבי אברמוביץ - 2 - (0x0)81019657

סוג תעריף	סוג צריכה	קריאה קודמת	קריאה נוכחית	סה"כ צריכה בקוט"ש	מחיר לקוט"ש בא"ג	סה"כ לתשלום
			31/08/21	01/08/21	פרטי חשבון עבור תאריכים:	
777	פסגה	53,992.95	54,874.30	881.35	96.41	849.71 ₪
778	גבע	11,812.05	12,233.85	421.80	45.00	189.81 ₪
779	שפל	17,049.80	17,164.05	114.25	31.59	36.09 ₪

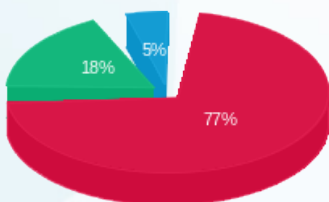
סה"כ לדייר:

פסגה	גבע	שפל	סה"כ	שיא ביקוש
1,162.20	580.55	213.45	1,956.20	8.30
1,120.48 ₪	261.25 ₪	67.43 ₪	1,449.15 ₪	

סה"כ צריכה  
 סה"כ לתשלום

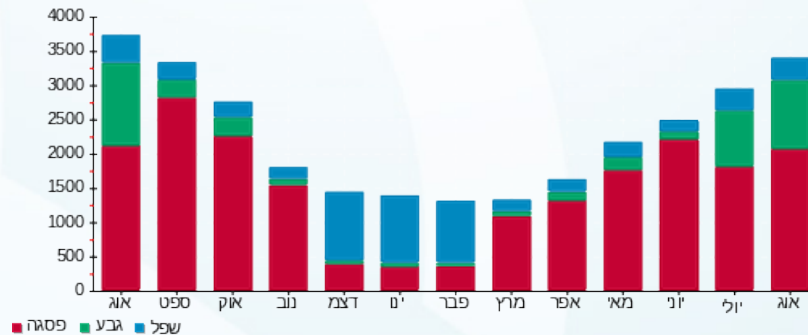
38.02 ₪	תשלום קבוע	
0.00 ₪	תשלום עבור גודל חיבור בKVA (0x0)	
1,487.17 ₪	סה"כ לתשלום	לא כולל מע"מ

התפלגות חיוב בש"ח לפי תע"ז



פסגה (1,120.48 ₪)  
 גבע (261.25 ₪)  
 שפל (67.43 ₪)

הסטוריית צריכה בקוט"ש



05/09/21 תאריך הפקה:  
 31/08/21 תאריך קריאה נוכחית:  
 01/08/21 תאריך קריאה קודמת:

שם דייר: ציבורי  
 שם אתר: בית כינרת אור יהודה

לקוח/ה נכבד/ה, אנו מתכבדים להגיש את חישוב צריכת החשמל לתקופה 01/08/21 - 31/08/21:

ציבורי - 1 - 81036649(0x0)

סוג תעריף	סוג צריכה	קריאה קודמת	קריאה נוכחית	סה"כ צריכה בקוט"ש	מחיר לקוט"ש בא"ג	סה"כ לתשלום
		01/08/21	31/08/21			
777	פסגה	1,040,995.20	1,051,132.20	10,137.00	96.41	9,773.08 ₪
778	גבע	387,338.40	396,030.00	8,691.60	45.00	3,911.22 ₪
779	שפל	675,376.20	682,776.00	7,399.80	31.59	2,337.60 ₪

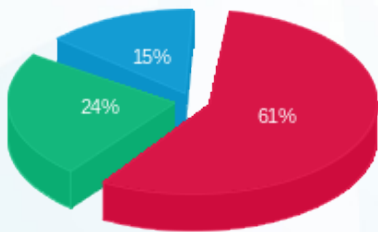
סה"כ לדייר:

פסגה	גבע	שפל	סה"כ	שיא ביקוש
10,137.00	8,691.60	7,399.80	26,228.40	84.60
9,773.08 ₪	3,911.22 ₪	2,337.60 ₪	16,021.90 ₪	

סה"כ צריכה  
 סה"כ לתשלום

211.60 ₪	תשלום קבוע	
0.00 ₪	תשלום עבור גודל חיבור בKVA (0x0)	
16,233.50 ₪	סה"כ לתשלום	לא כולל מע"מ

התפלגות חיוב בש"ח לפי תעו"ז



■ פסגה (9,773.08 ₪)  
 ■ גבע (3,911.22 ₪)  
 ■ שפל (2,337.60 ₪)

הסטוריית צריכה בקוט"ש

