



14/09/21 תאריך הפקדה:
 31/08/21 תאריך קריאה נוכחית:
 01/08/21 תאריך קריאה קודמת:

שם דייר: שלב ג - מור קופר
 שם אתר: פארק תעשיות רחובות

לקוח/ה נכבד/ה, אנו מתכבדים להגיש את חישוב צריכת החשמל לתקופה 01/08/21 - 31/08/21:

שלב ג - מור קופר - 4 - 00023931(3x160)

סוג תעריף	סוג צריכה	קריאה קודמת	קריאה נוכחית	סה"כ צריכה בקוט"ש	מחיר לקוט"ש בא"ג	סה"כ לתשלום
פרטי חשבון עבור תאריכים:						
777	פסגה	01/08/21	31/08/21	1,819.21	96.41	1,753.90 ₪
778	גבע	27,656.83	28,446.47	789.64	45.00	355.34 ₪
779	שפל	70,479.43	70,992.11	512.68	31.59	161.95 ₪

סה"כ לדייר:

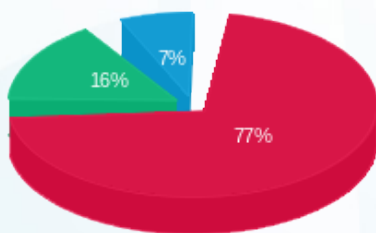
פסגה	גבע	שפל	סה"כ	שיא ביקוש
1,819.21	789.64	512.68	3,121.53	16.18
1,753.90 ₪	355.34 ₪	161.95 ₪	2,271.19 ₪	

סה"כ צריכה

סה"כ לתשלום

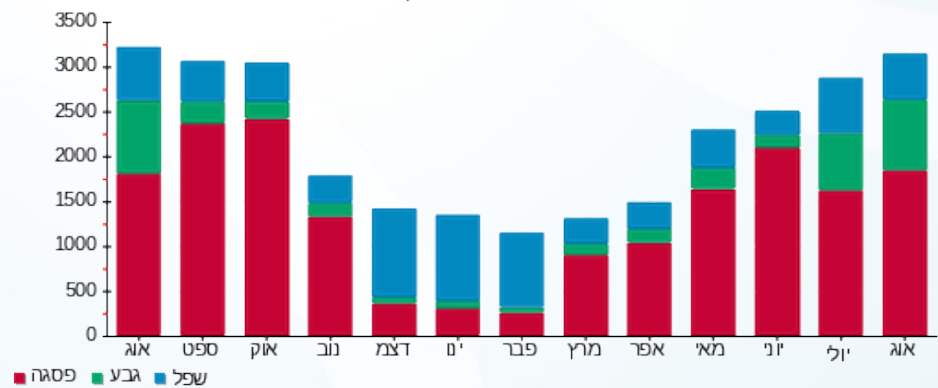
211.60 ₪	תשלום קבוע	
30.19 ₪	תשלום עבור גודל חיבור בKVA (3x160)	
2,512.98 ₪	סה"כ לתשלום	לא כולל מע"מ

התפלגות חיוב בש"ח לפי תע"ז



■ פסגה (1,753.90 ₪)
 ■ גבע (355.34 ₪)
 ■ שפל (161.95 ₪)

הסטוריית צריכה בקוט"ש



■ פסגה ■ גבע ■ שפל

