

29/09/21 תאריך הפקה:
 31/08/21 תאריך קריאה נוכחית:
 01/08/21 תאריך קריאה קודמת:

שם דייר: כספומט
 שם אתר: בניין אופק 8 ב

לקוח/ה נכבד/ה, אנו מתכבדים להגיש את חישוב צריכת החשמל לתקופה 01/08/21 - 31/08/21:

כספומט - 1 - 17312584 (3x40)

| סוג תעריף | סוג צריכה | קריאה קודמת | קריאה נוכחית | סה"כ צריכה בקוט"ש | מחיר לקוט"ש בא"ג | סה"כ לתשלום |
|--------------------------|-----------|-------------|--------------|-------------------|------------------|-------------|
| פרטי חשבון עבור תאריכים: | | | | | | |
| 777 | פסגה | 01/08/21 | 31/08/21 | 126.50 | 96.41 | 121.96 ₪ |
| 778 | גבע | 615.40 | 742.10 | 126.70 | 45.00 | 57.02 ₪ |
| 779 | שפל | 2,065.20 | 2,396.30 | 331.10 | 31.59 | 104.59 ₪ |

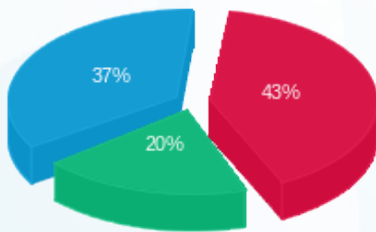
סה"כ לדייר:

| פסגה | גבע | שפל | סה"כ | שיא ביקוש |
|----------|---------|----------|----------|-----------|
| 126.50 | 126.70 | 331.10 | 584.30 | 0.99 |
| 121.96 ₪ | 57.02 ₪ | 104.59 ₪ | 283.57 ₪ | |

סה"כ צריכה
 סה"כ לתשלום

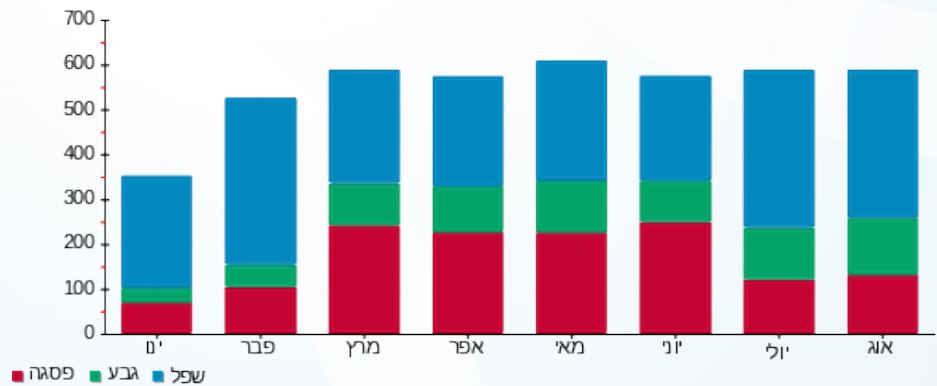
| | | |
|----------|------------------------------------------|---------------------|
| 211.60 ₪ | תשלום קבוע | |
| 7.55 ₪ | תשלום עבור גודל חיבור בKVA (3x40) | |
| 502.72 ₪ | סה"כ לתשלום | לא כולל מע"מ |

התפלגות חיוב בש"ח לפי תעו"ז



■ פסגה (121.96 ₪)
 ■ גבע (57.02 ₪)
 ■ שפל (104.59 ₪)

הסטוריית צריכה בקוט"ש





29/09/21 תאריך הפקה:
 31/08/21 תאריך קריאה נוכחית:
 01/08/21 תאריך קריאה קודמת:

שם דייר: צילר בגג
 שם אתר: בניין אופק 8 ב

לקוח/ה נכבד/ה, אנו מתכבדים להגיש את חישוב צריכת החשמל לתקופה 01/08/21 - 31/08/21:

צילר בגג - 1 - 17313037(3x125)

| סה"כ לתשלום | מחיר לקוט"ש בא"ג | סה"כ צריכה בקוט"ש | קריאה נוכחית | קריאה קודמת | סוג צריכה | סוג תעריף |
|-------------|------------------|-------------------|--------------|-------------|-----------|--------------------------|
| | | | 31/08/21 | 01/08/21 | | פרטי חשבון עבור תאריכים: |
| 20.34 ₪ | 96.41 | 21.10 | 21.10 | 0.00 | פסגה | 777 |
| 9.86 ₪ | 45.00 | 21.90 | 21.90 | 0.00 | גבע | 778 |
| 18.45 ₪ | 31.59 | 58.40 | 58.40 | 0.00 | שפל | 779 |

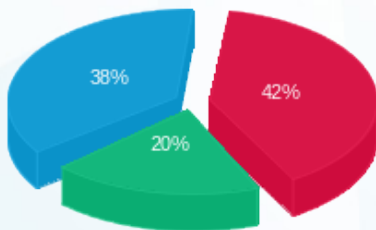
סה"כ לדייר:

| שיא ביקוש | סה"כ | שפל | גבע | פסגה |
|-----------|---------|---------|--------|---------|
| 0.28 | 101.40 | 58.40 | 21.90 | 21.10 |
| | 48.65 ₪ | 18.45 ₪ | 9.86 ₪ | 20.34 ₪ |

סה"כ צריכה
 סה"כ לתשלום

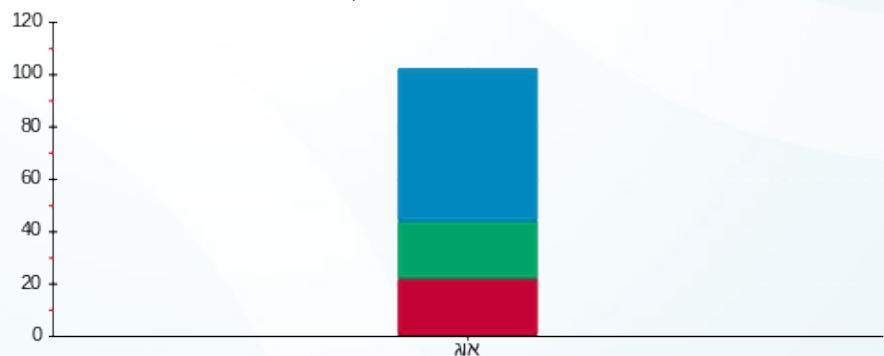
| | | |
|----------|-------------------------------------------|---------------------|
| 211.60 ₪ | תשלום קבוע | |
| 23.59 ₪ | תשלום עבור גודל חיבור בKVA (3x125) | |
| 283.83 ₪ | סה"כ לתשלום | לא כולל מע"מ |

התפלגות חיוב בש"ח לפי תע"ז



■ פסגה (20.34 ₪)
 ■ גבע (9.86 ₪)
 ■ שפל (18.45 ₪)

הסטוריית צריכה בקוט"ש



■ פסגה ■ גבע ■ שפל





29/09/21 תאריך הפקדה:
 31/08/21 תאריך קריאה נוכחית:
 01/08/21 תאריך קריאה קודמת:

שם דייר: שמור-שטח קטן
 שם אתר: בניין אופק 8 ב

לקוח/ה נכבד/ה, אנו מתכבדים להגיש את חישוב צריכת החשמל לתקופה 01/08/21 - 31/08/21:

שמור-שטח קטן - 1 - 17312816(3x63)

| סה"כ לתשלום | מחיר לקוט"ש בא"ג | סה"כ צריכה בקוט"ש | קריאה נוכחית | קריאה קודמת | סוג צריכה | סוג תעריף |
|-------------|------------------|-------------------|--------------|-------------|-----------|--------------------------|
| | | | 31/08/21 | 01/08/21 | | פרטי חשבון עבור תאריכים: |
| ₪ 5.69 | 96.41 | 5.90 | 191.20 | 185.30 | פסגה | 777 |
| ₪ 2.57 | 45.00 | 5.70 | 106.60 | 100.90 | גבע | 778 |
| ₪ 4.64 | 31.59 | 14.70 | 699.60 | 684.90 | שפל | 779 |

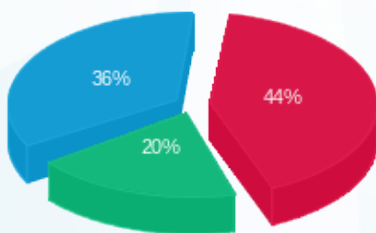
סה"כ לדייר:

| שיא ביקוש | סה"כ | שפל | גבע | פסגה |
|-----------|---------|--------|--------|--------|
| 2.53 | 26.30 | 14.70 | 5.70 | 5.90 |
| | ₪ 12.90 | ₪ 4.64 | ₪ 2.57 | ₪ 5.69 |

סה"כ צריכה
 סה"כ לתשלום

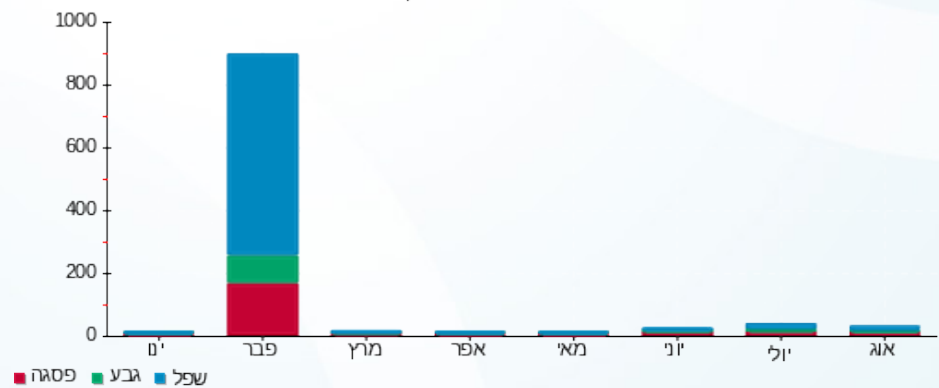
| | | |
|----------|------------------------------------------|---------------------|
| ₪ 211.60 | תשלום קבוע | |
| ₪ 11.89 | תשלום עבור גודל חיבור בKVA (3x63) | |
| ₪ 236.39 | סה"כ לתשלום | לא כולל מע"מ |

התפלגות חיוב בש"ח לפי תעו"ז



פסגה (₪ 5.69) ■
 גבע (₪ 2.57) ■
 שפל (₪ 4.64) ■

הסטוריית צריכה בקוט"ש



פסגה ■ גבע ■ שפל

