



29/09/21 תאריך הפקה:
 24/09/21 תאריך קריאה נוכחית:
 20/08/21 תאריך קריאה קודמת:

שם דייר: זמני ישראל
 שם אתר: יד הנדיב ירושלים

לקוח/ה נכבד/ה, אנו מתכבדים להגיש את חישוב צריכת החשמל לתקופה 24/09/21 - 20/08/21:

זמני ישראל - 6 - 81033502 (3x25)

סוג תעריף	סוג צריכה	קריאה קודמת	קריאה נוכחית	סה"כ צריכה בקוט"ש	מחיר לקוט"ש בא"ג	סה"כ לתשלום
פרטי חשבון עבור תאריכים:						
777	פסגה	20/08/21	31/08/21	134.10	96.41	129.29 ₪
778	גבע	12,068.00	12,152.60	84.60	45.00	38.07 ₪
779	שפל	31,213.60	31,363.50	149.90	31.59	47.35 ₪
פרטי חשבון עבור תאריכים:						
777	פסגה	36,580.00	36,850.20	270.20	43.79	118.32 ₪
778	גבע	12,152.60	12,279.80	127.20	36.65	46.62 ₪
779	שפל	31,363.50	31,587.30	223.80	30.60	68.48 ₪

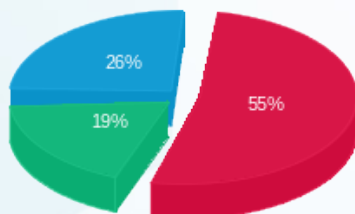
סה"כ לדייר:

פסגה	גבע	שפל	סה"כ	שיא ביקוש
404.30	211.80	373.70	989.80	6.40
₪ 247.61	₪ 84.69	₪ 115.84	₪ 448.13	

סה"כ צריכה
 סה"כ לתשלום

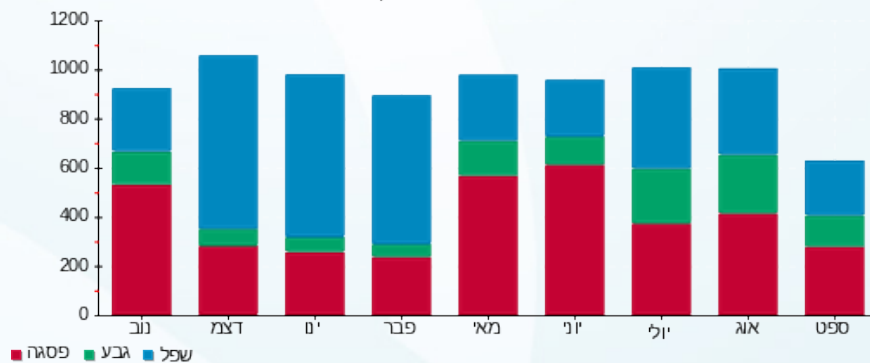
211.60 ₪	תשלום קבוע תשלום עבור גודל חיבור בKVA (3x25) סה"כ מע"מ 17.00%	סה"כ לתשלום
5.48 ₪		
665.21 ₪		
113.09 ₪		
778.30 ₪	כולל מע"מ	

התפלגות חיוב בש"ח לפי תע"ז



פסגה (247.61 ₪)
 גבע (84.69 ₪)
 שפל (115.84 ₪)

הסטוריית צריכה בקוט"ש





29/09/21 תאריך הפקה:
 24/09/21 תאריך קריאה נוכחית:
 20/08/21 תאריך קריאה קודמת:

שם דייר: משרד עו"ד אמיר קדרי קומה 2 מערב
 שם אתר: יד הנדיב ירושלים

לקוח/ה נכבד/ה, אנו מתכבדים להגיש את חישוב צריכת החשמל לתקופה 20/08/21 - 24/09/21:

משרד עו"ד אמיר קדרי קומה 2 מערב - 5 - 81033502 (3x25)

סוג תעריף	סוג צריכה	קריאה קודמת	קריאה נוכחית	סה"כ צריכה בקוט"ש	מחיר לקוט"ש בא"ג	סה"כ לתשלום
פרטי חשבון עבור תאריכים:						
777	פסגה	20/08/21	31/08/21	322.70	96.41	311.12 ₪
778	גבע	21,993.90	22,140.30	146.40	45.00	65.88 ₪
779	שפל	62,462.70	62,631.10	168.40	31.59	53.20 ₪
פרטי חשבון עבור תאריכים:						
777	פסגה	102,722.70	103,322.70	600.00	43.79	262.74 ₪
778	גבע	22,140.30	22,272.20	131.90	36.65	48.34 ₪
779	שפל	62,631.10	62,874.40	243.30	30.60	74.45 ₪

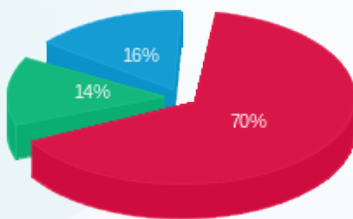
סה"כ לדייר:

פסגה	גבע	שפל	סה"כ	שיא ביקוש
922.70	278.30	411.70	1,612.70	17.50
₪ 573.86	₪ 114.22	₪ 127.65	₪ 815.72	

סה"כ צריכה
 סה"כ לתשלום

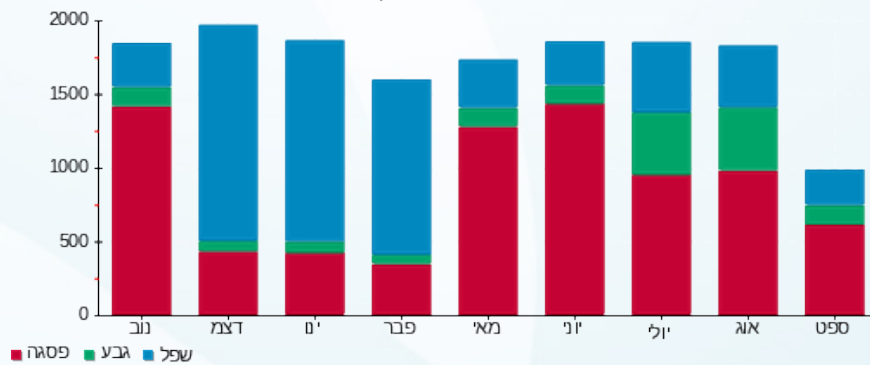
211.60 ₪	תשלום קבוע תשלום עבור גודל חיבור בKVA (3x25) סה"כ מע"מ 17.00%	סה"כ לתשלום
5.48 ₪		
1,032.80 ₪		
175.58 ₪		
1,208.38 ₪	כולל מע"מ	

התפלגות חיוב בש"ח לפי תעו"ז



פסגה (573.86 ₪)
 גבע (114.22 ₪)
 שפל (127.65 ₪)

הסטוריית צריכה בקוט"ש



29/09/21 תאריך הפקה:
 24/09/21 תאריך קריאה נוכחית:
 20/08/21 תאריך קריאה קודמת:

שם דייר: ספקטור קומה 1 מערב
 שם אתר: יד הנדיב ירושלים

לקוח/ה נכבד/ה, אנו מתכבדים להגיש את חישוב צריכת החשמל לתקופה 24/09/21 - 20/08/21:

ספקטור קומה 1 מערב - 1 - 81033502(3x25)

סוג תעריף	סוג צריכה	קריאה קודמת	קריאה נוכחית	סה"כ צריכה בקוט"ש	מחיר לקוט"ש בא"ג	סה"כ לתשלום
פרטי חשבון עבור תאריכים:						
		20/08/21	31/08/21			
777	פסגה	74,243.70	74,462.60	218.90	96.41	211.04 ₪
778	גבע	17,815.70	17,959.20	143.50	45.00	64.58 ₪
779	שפל	46,881.60	47,027.80	146.20	31.59	46.18 ₪
פרטי חשבון עבור תאריכים:						
		01/09/21	24/09/21			
777	פסגה	74,462.60	74,873.20	410.60	43.79	179.80 ₪
778	גבע	17,959.20	18,086.60	127.40	36.65	46.69 ₪
779	שפל	47,027.80	47,252.20	224.40	30.60	68.67 ₪

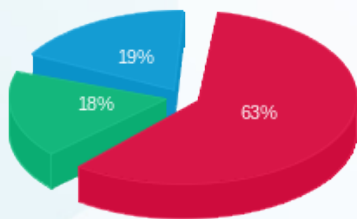
סה"כ לדייר:

פסגה	גבע	שפל	סה"כ	שיא ביקוש
629.50	270.90	370.60	1,271.00	10.30
₪ 390.84	₪ 111.27	₪ 114.85	₪ 616.96	

סה"כ צריכה
 סה"כ לתשלום

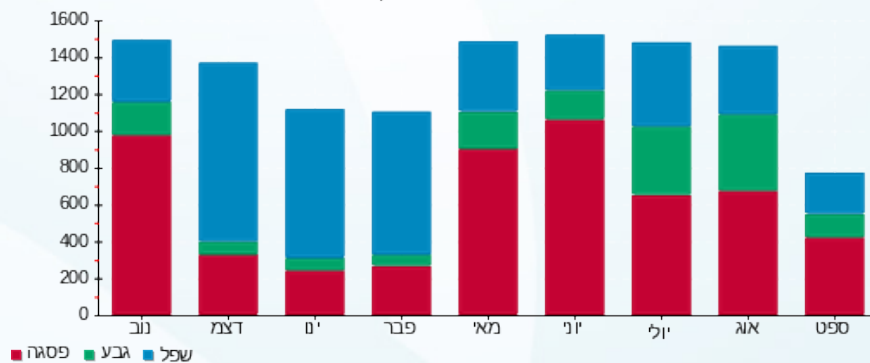
תשלום קבוע	תשלום עבור גודל חיבור בKVA (3x25)	סה"כ	מע"מ 17.00%	סה"כ לתשלום	כולל מע"מ
211.60 ₪	5.48 ₪	834.04 ₪	141.79 ₪	975.83 ₪	

התפלגות חיוב בש"ח לפי תע"ז



פסגה (390.84 ₪) 19%
 גבע (111.27 ₪) 18%
 שפל (114.85 ₪) 63%

הסטוריית צריכה בקוט"ש



29/09/21 תאריך הפקה:
 24/09/21 תאריך קריאה נוכחית:
 20/08/21 תאריך קריאה קודמת:

שם דייר: פונד יפה קומה 1 מזרח
 שם אתר: יד הנדיב ירושלים

לקוח/ה נכבד/ה, אנו מתכבדים להגיש את חישוב צריכת החשמל לתקופה 20/08/21 - 24/09/21:

פונד יפה קומה 1 מזרח - 2 - (3x25)81033502

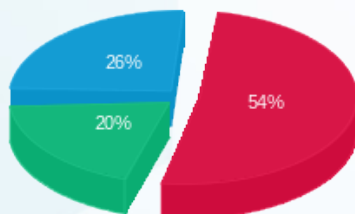
סה"כ לתשלום	מחיר לקוט"ש בא"ג	סה"כ צריכה בקוט"ש	קריאה נוכחית	קריאה קודמת	סוג צריכה	סוג תעריף
			31/08/21	20/08/21	פרטי חשבון עבור תאריכים:	
205.06 ₪	96.41	212.70	64,246.90	64,034.20	פסגה	777
65.79 ₪	45.00	146.20	21,684.10	21,537.90	גבע	778
73.48 ₪	31.59	232.60	53,840.60	53,608.00	שפל	779
			24/09/21	01/09/21	פרטי חשבון עבור תאריכים:	
160.01 ₪	43.79	365.40	64,612.30	64,246.90	פסגה	777
68.21 ₪	36.65	186.10	21,870.20	21,684.10	גבע	778
101.53 ₪	30.60	331.80	54,172.40	53,840.60	שפל	779

סה"כ לדייר:

שיא ביקוש	סה"כ	שפל	גבע	פסגה	
8.40	1,474.80	564.40	332.30	578.10	סה"כ צריכה
	674.08 ₪	175.01 ₪	134.00 ₪	365.07 ₪	סה"כ לתשלום

211.60 ₪	תשלום קבוע תשלום עבור גודל חיבור בKVA (3x25) סה"כ מע"מ 17.00%	סה"כ לתשלום
5.48 ₪		
891.16 ₪		
151.50 ₪		
1,042.65 ₪		כולל מע"מ

התפלגות חיוב בש"ח לפי תע"ז



פסגה (365.07 ₪)
 גבע (134.00 ₪)
 שפל (175.01 ₪)

הסטוריית צריכה בקוט"ש

