



05/10/21

תאריך הפקה:

שם דייר: ממ"ד בלוברי

30/09/21

תאריך קריאה נוכחית:

שם אתר: עין שמר

01/09/21

תאריך קריאה קודמת:

לקוח/ה נכבד/ה, אנו מתכבדים להגיש את חישוב צריכת החשמל לתקופה **01/09/21 - 30/09/21**:

ממ"ד בלוברי - 11 - 15129235(0x0)

סוג תעריף	סוג צריכה	קריאה קודמת	קריאה נוכחית	סה"כ צריכה בקוט"ש	מחיר לקוט"ש בא"ג	סה"כ לתשלום
פרטי חשבון עבור תאריכים:						
777	פסגה	01/09/21	30/09/21	128.98	43.79	56.48 ₪
778	גבע	1,266.56	1,365.66	99.10	36.65	36.32 ₪
779	שפל	4,237.04	4,523.48	286.44	30.60	87.65 ₪

סה"כ לדייר:

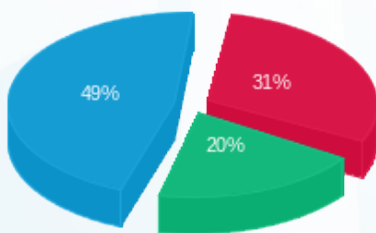
פסגה	גבע	שפל	סה"כ	שיא ביקוש
128.98	99.10	286.44	514.52	0.96
₪ 56.48	₪ 36.32	₪ 87.65	₪ 180.45	

סה"כ צריכה

סה"כ לתשלום

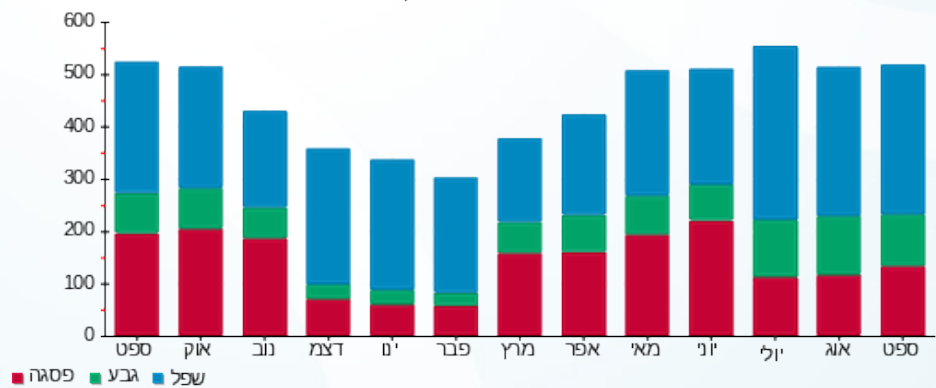
211.60 ₪	תשלום קבוע	
0.00 ₪	תשלום עבור גודל חיבור בKVA (0x0)	
392.05 ₪	סה"כ לתשלום	לא כולל מע"מ

התפלגות חיוב בש"ח לפי תעו"ז



- פסגה (₪ 56.48)
- גבע (₪ 36.32)
- שפל (₪ 87.65)

הסטוריית צריכה בקוט"ש



- פסגה
- גבע
- שפל

