



17/10/21 תאריך הפקה:
 30/09/21 תאריך קריאה נוכחית:
 01/09/21 תאריך קריאה קודמת:

שם דייר: מתפרת חוט ומחט MM7
 שם אתר: עזריאלי רמלה

לקוח/ה נכבד/ה, אנו מתכבדים להגיש את חישוב צריכת החשמל לתקופה 01/09/21 - 30/09/21:

12 - 42820 - 14086122 (3x32)

סוג תעריף	סוג צריכה	קריאה קודמת	קריאה נוכחית	סה"כ צריכה בקוט"ש	מחיר לקוט"ש בא"ג	סה"כ לתשלום
פרטי חשבון עבור תאריכים:						
777	פסגה	01/09/21	30/09/21	129.65	43.79	56.77 ₪
778	גבע	582.40	632.50	50.10	36.65	18.36 ₪
779	שפל	322.90	328.10	5.20	30.60	1.59 ₪

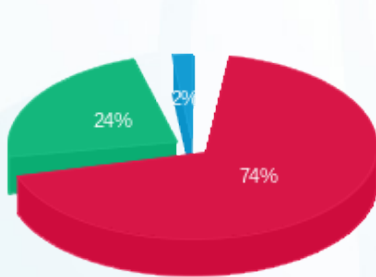
סה"כ לדייר:

פסגה	גבע	שפל	סה"כ	שיא ביקוש
129.65	50.10	5.20	184.95	1.99
56.77 ₪	18.36 ₪	1.59 ₪	76.73 ₪	

סה"כ צריכה
 סה"כ לתשלום

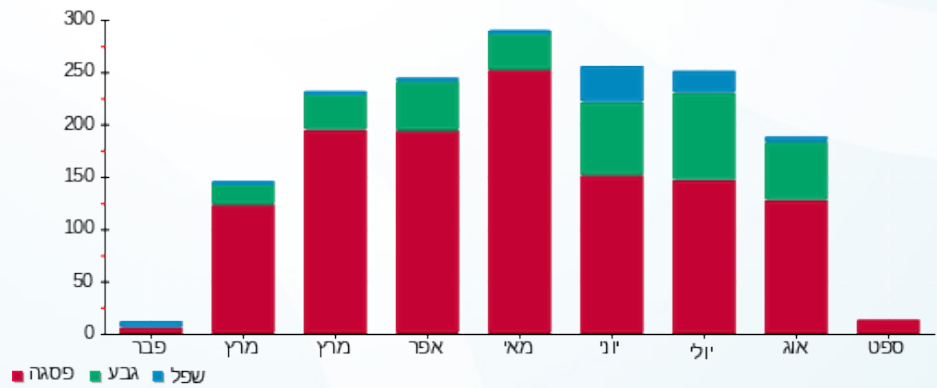
211.60 ₪	תשלום קבוע	
5.84 ₪	תשלום עבור גודל חיבור ב KVA (3x32)	
294.17 ₪	סה"כ לתשלום	לא כולל מע"מ

התפלגות חיוב בש"ח לפי תע"ז



■ פסגה (56.77 ₪)
 ■ גבע (18.36 ₪)
 ■ שפל (1.59 ₪)

הסטוריית צריכה בקוט"ש



■ פסגה ■ גבע ■ שפל

