



18/10/21 תאריך הפקה:
 24/09/21 תאריך קריאה נוכחית:
 20/08/21 תאריך קריאה קודמת:

שם דייר: איתמר מדיקל
 שם אתר: בנין אופק 4 צפוני

לקוח/ה נכבד/ה, אנו מתכבדים להגיש את חישוב צריכת החשמל לתקופה 20/08/21 - 24/09/21:

איתמר מדיקל - 2 - 81002378(0x0)

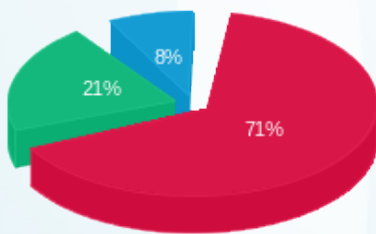
סה"כ לתשלום	מחיר לקוט"ש בא"ג	סה"כ צריכה בקוט"ש	קריאה נוכחית	קריאה קודמת	סוג צריכה	סוג תעריף
			31/08/21	20/08/21	פרטי חשבון עבור תאריכים:	
253.59 ₪	96.41	263.03	116,032.23	115,769.20	פסגה	777
80.94 ₪	45.00	179.86	28,701.13	28,521.27	גבע	778
20.87 ₪	31.59	66.08	74,131.54	74,065.46	שפל	779
			24/09/21	01/09/21	פרטי חשבון עבור תאריכים:	
112.62 ₪	43.79	257.19	116,289.42	116,032.23	פסגה	777
27.60 ₪	36.65	75.30	28,776.44	28,701.13	גבע	778
22.15 ₪	30.60	72.39	74,203.93	74,131.54	שפל	779

סה"כ לדייר:

שיא ביקוש	סה"כ	שפל	גבע	פסגה	סה"כ צריכה
5.36	913.85	138.47	255.16	520.22	סה"כ לתשלום
	517.77 ₪	43.03 ₪	108.54 ₪	366.21 ₪	

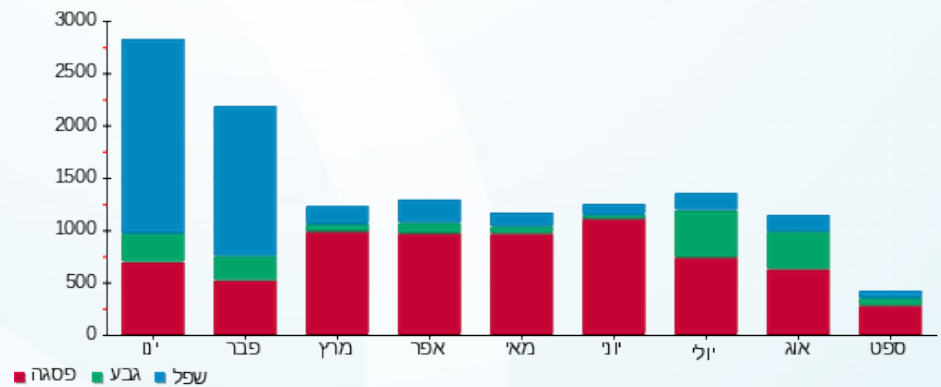
211.60 ₪	תשלום קבוע	
0.00 ₪	תשלום עבור גודל חיבור בKVA (0x0)	
729.37 ₪	סה"כ לתשלום	לא כולל מע"מ

התפלגות חיוב בש"ח לפי תעו"ז



פסגה (366.21 ₪) ■
 גבע (108.54 ₪) ■
 שפל (43.03 ₪) ■

הסטוריית צריכה בקוט"ש





18/10/21 תאריך הפקה:
 24/09/21 תאריך קריאה נוכחי:
 20/08/21 תאריך קריאה קודמת:

שם דייר: החברה הישראלית לזרימה
 שם אתר: בנין אופק 4 צפוני

לקוח/ה נכבד/ה, אנו מתכבדים להגיש את חישוב צריכת החשמל לתקופה 20/08/21 - 24/09/21:

החברה הישראלית לזרימה - 1 - 81002378(0x0)

סוג תעריף	סוג צריכה	קריאה קודמת	קריאה נוכחית	סה"כ צריכה בקוט"ש	מחיר לקוט"ש בא"ג	סה"כ לתשלום
פרטי חשבון עבור תאריכים:						
		20/08/21	31/08/21			
777	פסגה	279,093.43	279,642.63	549.20	96.41	529.48 ₪
778	גבע	124,454.61	124,974.92	520.31	45.00	234.14 ₪
779	שפל	371,165.85	372,853.72	1,687.87	31.59	533.20 ₪
פרטי חשבון עבור תאריכים:						
		01/09/21	24/09/21			
777	פסגה	279,642.63	281,036.90	1,394.27	43.79	610.55 ₪
778	גבע	124,974.92	126,309.99	1,335.07	36.65	489.30 ₪
779	שפל	372,853.72	375,468.22	2,614.50	30.60	800.04 ₪

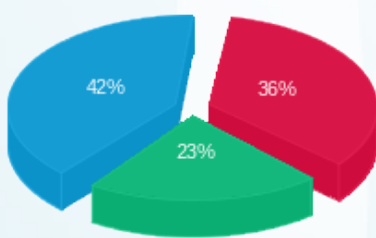
סה"כ לדייר:

פסגה	גבע	שפל	סה"כ	שיא ביקוש
1,943.47	1,855.37	4,302.37	8,101.21	23.26
₪ 1,140.03	₪ 723.44	₪ 1,333.23	₪ 3,196.71	

סה"כ צריכה
 סה"כ לתשלום

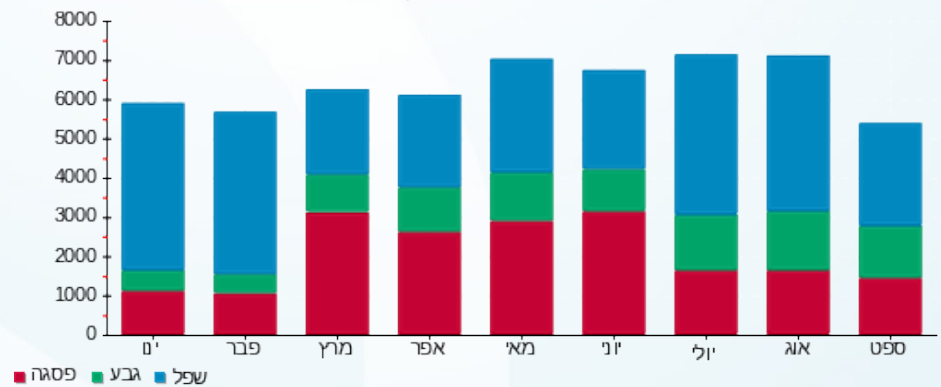
211.60 ₪	תשלום קבוע	
0.00 ₪	תשלום עבור גודל חיבור בKVA (0x0)	
3,408.31 ₪	סה"כ לתשלום	לא כולל מע"מ

התפלגות חיוב בש"ח לפי תעו"ז



פסגה (₪ 1,140.03)
 גבע (₪ 723.44)
 שפל (₪ 1,333.23)

הסטוריית צריכה בקוט"ש



18/10/21 תאריך הפקה:
 24/09/21 תאריך קריאה נוכחית:
 20/08/21 תאריך קריאה קודמת:

שם דייר: החברה הישראלית לזרימה - UPS
 שם אתר: בניין אופק 4 צפוני

לקוח/ה נכבד/ה, אנו מתכבדים להגיש את חישוב צריכת החשמל לתקופה 20/08/21 - 24/09/21:

החברה הישראלית לזרימה - 2 - UPS - (0x0)81022127

סוג תעריף	סוג צריכה	קריאה קודמת	קריאה נוכחית	סה"כ צריכה בקוט"ש	מחיר לקוט"ש בא"ג	סה"כ לתשלום
פרטי חשבון עבור תאריכים:						
777	פסגה	20/08/21	31/08/21	361.60	96.41	123,161.20
778	גבע	123,161.20	65,521.31	352.37	45.00	123,522.79
779	שפל	207,251.33	208,413.20	1,161.87	31.59	208,413.20
פרטי חשבון עבור תאריכים:						
777	פסגה	01/09/21	24/09/21	907.83	43.79	124,430.63
778	גבע	123,522.79	66,443.94	922.63	36.65	124,430.63
779	שפל	208,413.20	210,270.54	1,857.34	30.60	210,270.54

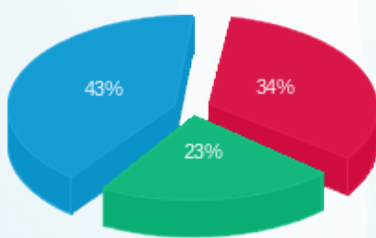
סה"כ לדייר:

פסגה	גבע	שפל	סה"כ	שיא ביקוש
1,269.43	1,275.00	3,019.21	5,563.64	
746.16 ₪	496.71 ₪	935.38 ₪	2,178.25 ₪	

סה"כ צריכה
 סה"כ לתשלום

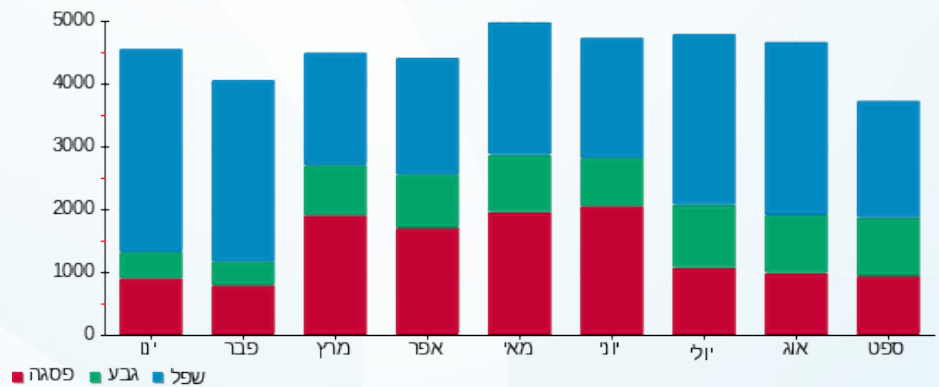
211.60 ₪	תשלום קבוע	
0.00 ₪	תשלום עבור גודל חיבור ב KVA (0x0)	
2,389.85 ₪	סה"כ לתשלום	לא כולל מע"מ

התפלגות חיוב בש"ח לפי תעו"ז



פסגה (746.16 ₪)
 גבע (496.71 ₪)
 שפל (935.38 ₪)

הסטוריית צריכה בקוט"ש





18/10/21 תאריך הפקה:
 24/09/21 תאריך קריאה נוכחית:
 20/08/21 תאריך קריאה קודמת:

שם דייר: החברה הישראלית לזרימה - מ"א
 שם אתר: בניין אופק 4 צפוני

לקוח/ה נכבד/ה, אנו מתכבדים להגיש את חישוב צריכת החשמל לתקופה 20/08/21 - 24/09/21:

החברה הישראלית לזרימה - מ"א - 3 - 81022127(0x0)

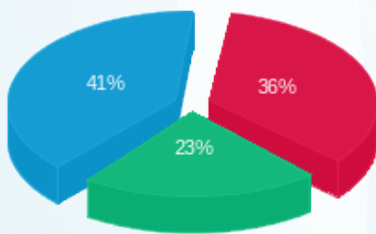
סוג תעריף	סוג צריכה	קריאה קודמת	קריאה נוכחית	סה"כ צריכה בקוט"ש	מחיר לקוט"ש בא"ג	סה"כ לתשלום
פרטי חשבון עבור תאריכים:						
		20/08/21	31/08/21			
777	פסגה	36,587.95	36,755.65	167.70	96.41	161.67 ₪
778	גבע	19,312.33	19,467.00	154.67	45.00	69.60 ₪
779	שפל	53,417.40	53,908.40	491.00	31.59	155.11 ₪
פרטי חשבון עבור תאריכים:						
		01/09/21	24/09/21			
777	פסגה	36,755.65	37,136.48	380.83	43.79	166.76 ₪
778	גבע	19,467.00	19,850.12	383.12	36.65	140.41 ₪
779	שפל	53,908.40	54,633.14	724.74	30.60	221.77 ₪

סה"כ לדייר:

שיא ביקוש	פסגה	גבע	שפל	סה"כ
	548.52	537.79	1,215.74	2,302.05
סה"כ צריכה				
סה"כ לתשלום	₪ 328.44	₪ 210.01	₪ 376.88	₪ 915.33

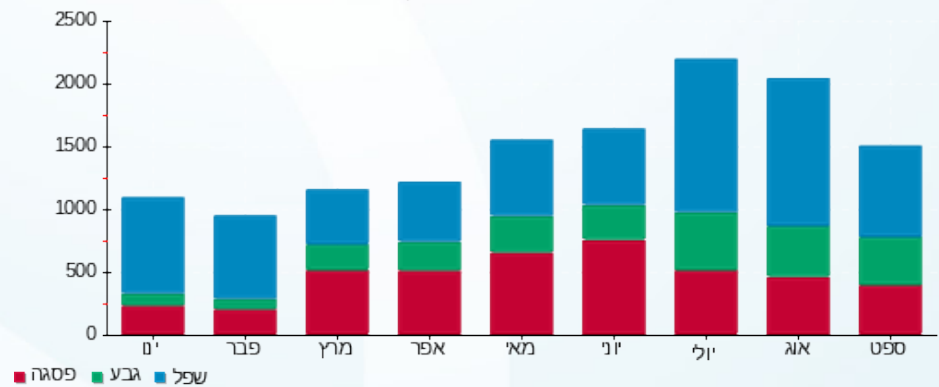
211.60 ₪	תשלום קבוע	
0.00 ₪	תשלום עבור גודל חיבור בKVA (0x0)	
1,126.93 ₪	סה"כ לתשלום	לא כולל מע"מ

התפלגות חיוב בש"ח לפי תעו"ז



פסגה (₪ 328.44)
 גבע (₪ 210.01)
 שפל (₪ 376.88)

הסטוריית צריכה בקוט"ש



18/10/21 תאריך הפקה:
 24/09/21 תאריך קריאה נוכחית:
 20/08/21 תאריך קריאה קודמת:

שם דייר: נפקו
 שם אתר: בנין אופק 4 צפוני

לקוח/ה נכבד/ה, אנו מתכבדים להגיש את חישוב צריכת החשמל לתקופה 20/08/21 - 24/09/21:

נפקו - 5 - 81002378(0x0)

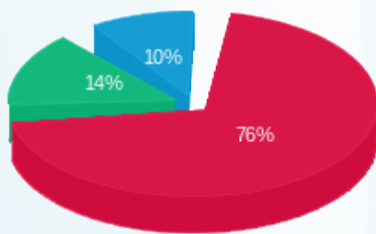
סה"כ לתשלום	מחיר לקוט"ש בא"ג	סה"כ צריכה בקוט"ש	קריאה נוכחית	קריאה קודמת	סוג צריכה	סוג תעריף
			31/08/21	20/08/21	פרטי חשבון עבור תאריכים:	
₪ 83.34	96.41	86.45	38,125.54	38,039.09	פסגה	777
₪ 22.30	45.00	49.55	8,824.68	8,775.13	גבע	778
₪ 8.26	31.59	26.15	24,094.70	24,068.54	שפל	779
			24/09/21	01/09/21	פרטי חשבון עבור תאריכים:	
₪ 79.69	43.79	181.98	38,307.52	38,125.54	פסגה	777
₪ 8.11	36.65	22.12	8,846.80	8,824.68	גבע	778
₪ 13.37	30.60	43.68	24,138.38	24,094.70	שפל	779

סה"כ לדייר:

שיא ביקוש	סה"כ	שפל	גבע	פסגה	סה"כ צריכה
3.12	409.94	69.83	71.67	268.43	סה"כ לתשלום
	₪ 215.07	₪ 21.63	₪ 30.41	₪ 163.03	

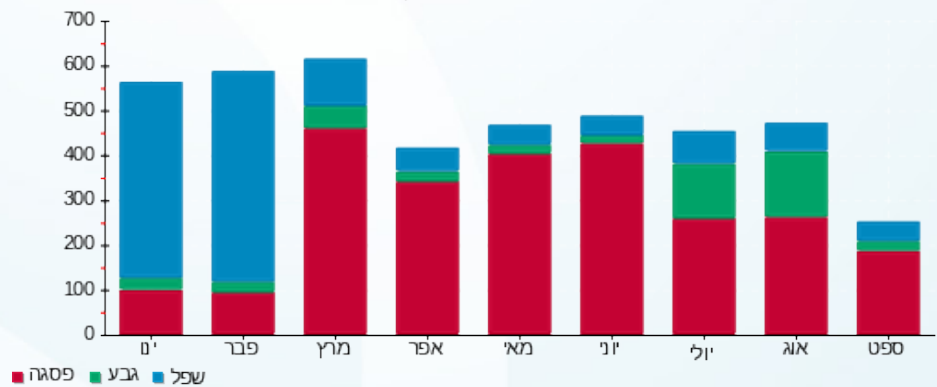
₪ 211.60	תשלום קבוע	
₪ 0.00	תשלום עבור גודל חיבור בKVA (0x0)	
₪ 426.67	סה"כ לתשלום	לא כולל מע"מ

התפלגות חיוב בש"ח לפי תעו"ז



פסגה (₪ 163.03)
 גבע (₪ 30.41)
 שפל (₪ 21.63)

הסטוריית צריכה בקוט"ש





18/10/21 תאריך הפקה:
 24/09/21 תאריך קריאה נוכחית:
 20/08/21 תאריך קריאה קודמת:

שם דייר: ציון אויל
שם אתר: בניין אופק 4 צפוני

לקוח/ה נכבד/ה, אנו מתכבדים להגיש את חישוב צריכת החשמל לתקופה 20/08/21 - 24/09/21:

ציון אויל (לוח משנה קומה ב) - 8 - 81002378(0x0)

סוג תעריף	סוג צריכה	קריאה קודמת	קריאה נוכחית	סה"כ צריכה בקוט"ש	מחיר לקוט"ש בא"ג	סה"כ לתשלום
פרטי חשבון עבור תאריכים:						
		20/08/21	31/08/21			
777	פסגה	459,344.34	460,330.87	-986.53	96.41	₪ -951.11
778	גבע	175,488.91	176,330.11	-841.20	45.00	₪ -378.54
779	שפל	559,190.94	561,248.93	-2,057.99	31.59	₪ -650.12
פרטי חשבון עבור תאריכים:						
		01/09/21	24/09/21			
777	פסגה	460,330.87	462,382.03	-2,051.16	43.79	₪ -898.20
778	גבע	176,330.11	177,984.75	-1,654.64	36.65	₪ -606.43
779	שפל	561,248.93	564,420.03	-3,171.10	30.60	₪ -970.36

ראשי קומה ב - 1 - 81029718(0x0)

סוג תעריף	סוג צריכה	קריאה קודמת	קריאה נוכחית	סה"כ צריכה בקוט"ש	מחיר לקוט"ש בא"ג	סה"כ לתשלום
פרטי חשבון עבור תאריכים:						
		20/08/21	31/08/21			
777	פסגה	483,956.24	485,356.22	1,399.98	96.41	₪ 1,349.72
778	גבע	164,862.50	165,898.73	1,036.23	45.00	₪ 466.30
779	שפל	561,756.97	564,312.08	2,555.11	31.59	₪ 807.16
פרטי חשבון עבור תאריכים:						
		01/09/21	24/09/21			
777	פסגה	485,356.22	488,091.23	2,735.01	43.79	₪ 1,197.66
778	גבע	165,898.73	167,848.27	1,949.54	36.65	₪ 714.50
779	שפל	564,312.08	568,057.24	3,745.16	30.60	₪ 1,146.02

סה"כ לדייר:

פסגה	גבע	שפל	סה"כ	שיא ביקוש
1,097.30	489.93	1,071.18	2,658.40	33.36
₪ 698.06	₪ 195.84	₪ 332.70	₪ 1,226.61	

סה"כ צריכה
סה"כ לתשלום

211.60 ₪	תשלום קבוע	
0.00 ₪	תשלום עבור גודל חיבור בKVA (0x0)	
1,438.21 ₪	סה"כ לתשלום	לא כולל מע"מ

