



26/10/21

תאריך הפקה:

שם דייר: **בניית אחזקות בע"מ**, מרכז בניית - האומן 14
שם אתר: **מרכז בניית ירושלים**

31/08/21

תאריך קריאה נוכחית:

06/03/21

תאריך קריאה קודמת:

לקוח/ה נכבד/ה, אנו מתכבדים להגיש את חישוב צריכת החשמל לתקופה **31/08/21 - 06/03/21**:

בניית אחזקות בע"מ, מרכז בניית - האומן 14 - 7 - 00016047

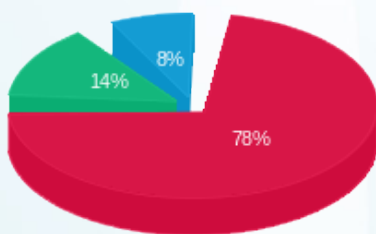
סה"כ לתשלום	מחיר לקוט"ש בא"ג	סה"כ צריכה בקוט"ש	קריאה נוכחית	קריאה קודמת	סוג צריכה	סוג תעריף
			30/06/21	06/03/21	פרטי חשבון עבור תאריכים:	
156.46 ₪	43.79	357.29	370.57	13.28	פסגה	777
12.67 ₪	36.65	34.57	35.96	1.39	גבע	778
24.39 ₪	30.60	79.72	81.17	1.46	שפל	779
			31/08/21	01/07/21	פרטי חשבון עבור תאריכים:	
273.70 ₪	96.41	283.90	654.46	370.57	פסגה	777
64.29 ₪	45.00	142.87	178.84	35.96	גבע	778
20.40 ₪	31.59	64.57	145.74	81.17	שפל	779

סה"כ לדייר:

שיא ביקוש	סה"כ	שפל	גבע	פסגה	סה"כ צריכה
6.39	962.92	144.29	177.44	641.19	סה"כ לתשלום
	551.91 ₪	44.79 ₪	76.96 ₪	430.16 ₪	

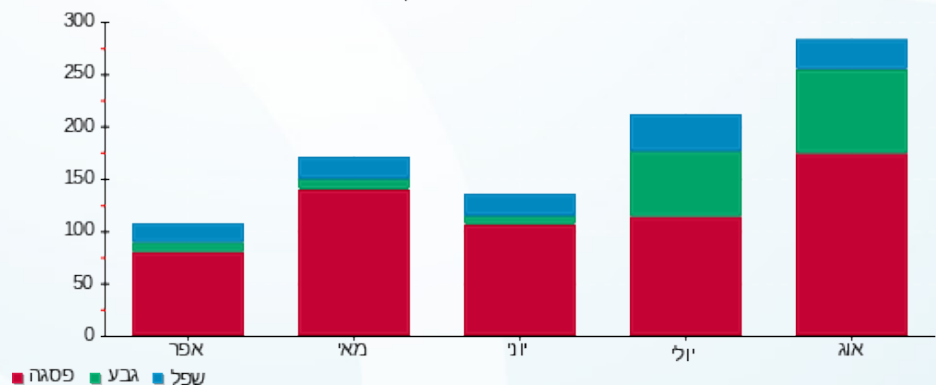
0.00 ₪	תשלום קבוע	
551.91 ₪	סה"כ לתשלום	לא כולל מע"מ

התפלגות חיוב בש"ח לפי תעו"ז



■ פסגה (430.16 ₪)
■ גבע (76.96 ₪)
■ שפל (44.79 ₪)

הסטוריית צריכה בקוט"ש



■ פסגה ■ גבע ■ שפל

