



01/11/21 תאריך הפקה:
 31/10/21 תאריך קריאה נוכחית:
 01/10/21 תאריך קריאה קודמת:

שם דייר: ONE
 שם אתר: גסין

לקוח/ה נכבד/ה, אנו מתכבדים להגיש את חישוב צריכת החשמל לתקופה 01/10/21 - 31/10/21:

ONE - (3x250)17312941 - 1

סוג תעריף	סוג צריכה	קריאה קודמת	קריאה נוכחית	סה"כ צריכה בקוט"ש	מחיר לקוט"ש בא"ג	סה"כ לתשלום
		01/10/21	31/10/21			
777	פסגה	49,678.30	53,215.70	3,537.40	43.79	1,549.03 ₪
778	גבע	9,732.60	9,913.10	180.50	36.65	66.15 ₪
779	שפל	27,606.10	28,046.20	440.10	30.60	134.67 ₪

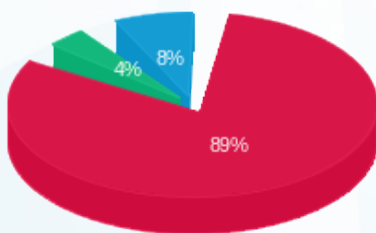
סה"כ לדייר:

פסגה	גבע	שפל	סה"כ	שיא ביקוש
3,537.40	180.50	440.10	4,158.00	50.16
1,549.03 ₪	66.15 ₪	134.67 ₪	1,749.85 ₪	

סה"כ צריכה
 סה"כ לתשלום

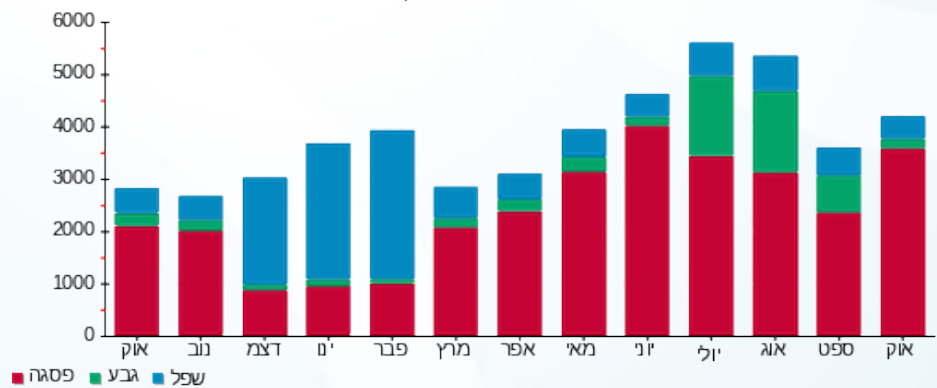
211.60 ₪	תשלום קבוע	
47.18 ₪	תשלום עבור גודל חיבור בKVA (3x250)	
2,008.63 ₪	סה"כ לתשלום	לא כולל מע"מ

התפלגות חיוב בש"ח לפי תעו"ז



■ פסגה (1,549.03 ₪)
 ■ גבע (66.15 ₪)
 ■ שפל (134.67 ₪)

הסטוריית צריכה בקוט"ש





01/11/21 תאריך הפקה:
 31/10/21 תאריך קריאה נוכחית:
 01/10/21 תאריך קריאה קודמת:

שם דייר: ורטהיימר
 שם אתר: גסין

לקוח/ה נכבד/ה, אנו מתכבדים להגיש את חישוב צריכת החשמל לתקופה 01/10/21 - 31/10/21:

ורטהיימר - 1 - 20281938(3x80)

סה"כ לתשלום	מחיר לקוט"ש בא"ג	סה"כ צריכה בקוט"ש	קריאה נוכחית	קריאה קודמת	סוג צריכה	סוג תעריף
			31/10/21	01/10/21		פרטי חשבון עבור תאריכים:
₪ 45.98	43.79	105.00	565.00	460.00	פסגה	777
₪ 46.55	36.65	127.00	416.00	289.00	גבע	778
₪ 70.99	30.60	232.00	964.00	732.00	שפל	779

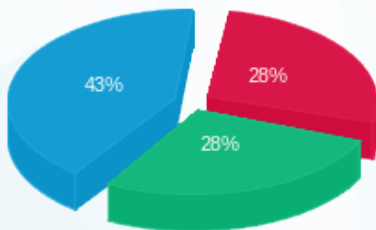
סה"כ לדייר:

שיא ביקוש	סה"כ	שפל	גבע	פסגה
	464.00	232.00	127.00	105.00
	₪ 163.52	₪ 70.99	₪ 46.55	₪ 45.98

סה"כ צריכה
 סה"כ לתשלום

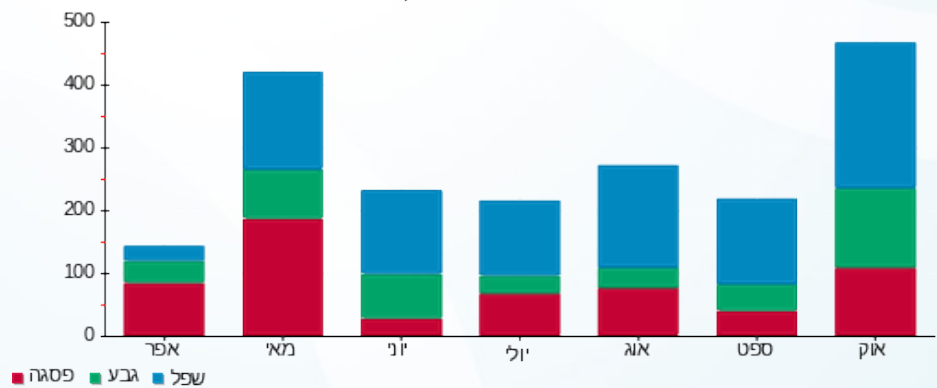
₪ 211.60	תשלום קבוע	
₪ 15.10	תשלום עבור גודל חיבור בKVA (3x80)	
₪ 390.21	סה"כ לתשלום	לא כולל מע"מ

התפלגות חיוב בש"ח לפי תעו"ז



פסגה (₪ 45.98)
 גבע (₪ 46.55)
 שפל (₪ 70.99)

הסטוריית צריכה בקוט"ש





01/11/21 תאריך הפקה:
 31/10/21 תאריך קריאה נוכחית:
 01/10/21 תאריך קריאה קודמת:

שם דייר: סלע מדיקל
 שם אתר: גיסין

לקוח/ה נכבד/ה, אנו מתכבדים להגיש את חישוב צריכת החשמל לתקופה 01/10/21 - 31/10/21:

סלע מדיקל - 1 - 17313495 (3x250)

סוג תעריף	סוג צריכה	קריאה קודמת	קריאה נוכחית	סה"כ צריכה בקוט"ש	מחיר לקוט"ש בא"ג	סה"כ לתשלום
פרטי חשבון עבור תאריכים:						
777	פסגה	01/10/21	31/10/21	1,522.40	43.79	666.66 ₪
778	גבע	2,843.10	3,020.00	176.90	36.65	64.83 ₪
779	שפל	4,855.90	5,083.70	227.80	30.60	69.71 ₪

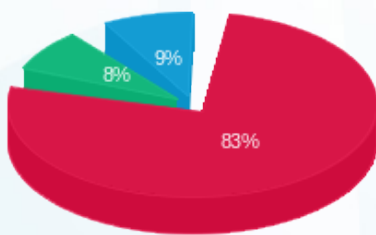
סה"כ לדייר:

פסגה	גבע	שפל	סה"כ	שיא ביקוש
1,522.40	176.90	227.80	1,927.10	23.64
666.66 ₪	64.83 ₪	69.71 ₪	801.20 ₪	

סה"כ צריכה
 סה"כ לתשלום

211.60 ₪	תשלום קבוע	
47.18 ₪	תשלום עבור גודל חיבור בKVA (3x250)	
1,059.97 ₪	סה"כ לתשלום	לא כולל מע"מ

התפלגות חיוב בש"ח לפי תעו"ז



■ פסגה (666.66 ₪)
 ■ גבע (64.83 ₪)
 ■ שפל (69.71 ₪)

הסטוריית צריכה בקוט"ש

