



01/11/21 תאריך הפקה:
 31/10/21 תאריך קריאה נוכחית:
 01/10/21 תאריך קריאה קודמת:

שם דייר: סרגון
 שם אתר: משרדי קסם

לקוח/ה נכבד/ה, אנו מתכבדים להגיש את חישוב צריכת החשמל לתקופה 01/10/21 - 31/10/21:

סרגון לוח מרתף 2-2 - (3x400)20004073

סוג תעריף	סוג צריכה	קריאה קודמת	קריאה נוכחית	סה"כ צריכה בקוט"ש	מחיר לקוט"ש בא"ג	סה"כ לתשלום
פרטי חשבון עבור תאריכים:						
777	פסגה	01/10/21	31/10/21	626.80	43.79	274.48 ₪
778	גבע	1,518.80	1,797.60	278.80	36.65	102.18 ₪
779	שפל	3,792.80	4,460.00	667.20	30.60	204.16 ₪

לוח סרגון ק.5 - 1 - (3x400)20004254

סוג תעריף	סוג צריכה	קריאה קודמת	קריאה נוכחית	סה"כ צריכה בקוט"ש	מחיר לקוט"ש בא"ג	סה"כ לתשלום
פרטי חשבון עבור תאריכים:						
777	פסגה	01/10/21	31/10/21	5,611.60	43.79	2,457.32 ₪
778	גבע	9,667.20	11,040.40	1,373.20	36.65	503.28 ₪
779	שפל	22,911.60	26,141.60	3,230.00	30.60	988.38 ₪

לוח סרגון ק.6 - 2 - (3x800)20004254

סוג תעריף	סוג צריכה	קריאה קודמת	קריאה נוכחית	סה"כ צריכה בקוט"ש	מחיר לקוט"ש בא"ג	סה"כ לתשלום
פרטי חשבון עבור תאריכים:						
777	פסגה	01/10/21	31/10/21	22,748.00	43.79	9,961.35 ₪
778	גבע	50,860.80	59,407.20	8,546.40	36.65	3,132.26 ₪
779	שפל	126,010.40	146,466.40	20,456.00	30.60	6,259.54 ₪

לוח סרגון ק.7 - 3 - (3x630)20004254

סוג תעריף	סוג צריכה	קריאה קודמת	קריאה נוכחית	סה"כ צריכה בקוט"ש	מחיר לקוט"ש בא"ג	סה"כ לתשלום
פרטי חשבון עבור תאריכים:						
777	פסגה	01/10/21	31/10/21	8,451.60	43.79	3,700.96 ₪
778	גבע	17,837.40	20,221.80	2,384.40	36.65	873.88 ₪
779	שפל	43,090.80	48,651.60	5,560.80	30.60	1,701.60 ₪



לוח חלוקת דיירים ק. 5 - 2 - 20004391 (3x160) - E8

סוג תעריף	סוג צריכה	קריאה קודמת	קריאה נוכחית	סה"כ צריכה בקוט"ש	מחיר לקוט"ש בא"ג	סה"כ לתשלום
		01/10/21	31/10/21			
777	פסגה	13,723.20	16,437.00	2,713.80	43.79	1,188.37 ₪
778	גבע	8,459.80	9,669.60	1,209.80	36.65	443.39 ₪
779	שפל	22,075.00	24,984.00	2,909.00	30.60	890.15 ₪

סה"כ לדייר:

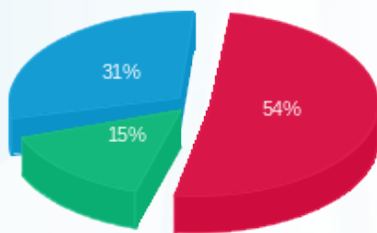
פסגה	גבע	שפל	סה"כ	שיא ביקוש
40,151.80	13,792.60	32,823.00	86,767.40	91.95
₪ 17,582.47	₪ 5,054.99	₪ 10,043.84	₪ 32,681.30	

סה"כ צריכה

סה"כ לתשלום

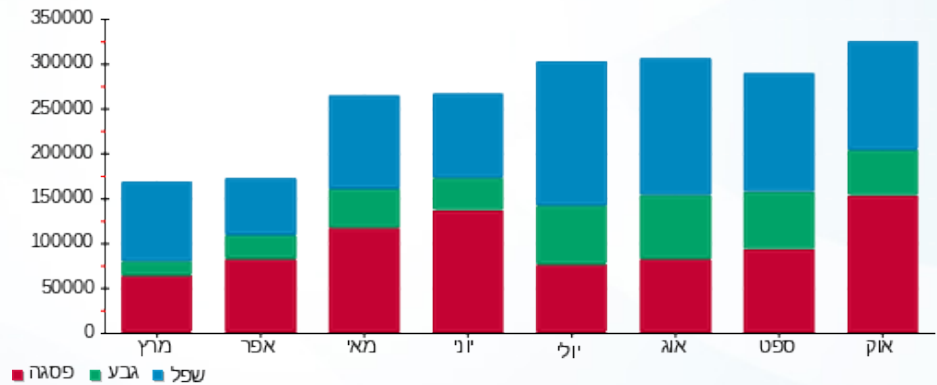
211.60 ₪	תשלום קבוע	
450.99 ₪	תשלום עבור גודל חיבור בKVA (3x2390)	
33,343.89 ₪	סה"כ לתשלום	לא כולל מע"מ

התפלגות חיוב בש"ח לפי תע"ז



- פסגה (17,582.47 ₪) 54%
- גבע (5,054.99 ₪) 15%
- שפל (10,043.84 ₪) 31%

הסטוריית צריכה בקוט"ש



- פסגה
- גבע
- שפל

