

02/11/21 תאריך הפקה:  
 31/10/21 תאריך קריאה נוכחית:  
 01/10/21 תאריך קריאה קודמת:

שם דייר: א.דוד יבוא KHL בניין 1 חשמל  
 שם אתר: עוגן נתניה בניין 1

לקוח/ה נכבד/ה, אנו מתכבדים להגיש את חישוב צריכת החשמל לתקופה 01/10/21 - 31/10/21:

א.דוד יבוא KHL - חשמל - 5 - 81017127(3x63)

סוג תעריף	סוג צריכה	קריאה קודמת	קריאה נוכחית	סה"כ צריכה בקוט"ש	מחיר לקוט"ש בא"ג	סה"כ לתשלום
פרטי חשבון עבור תאריכים:						
777	פסגה	01/10/21	31/10/21	355.60	34.84	123.89 ₪
778	גבע	23,971.60	24,048.80	77.20	28.20	21.77 ₪
779	שפל	34,701.80	34,776.30	74.50	22.90	17.06 ₪

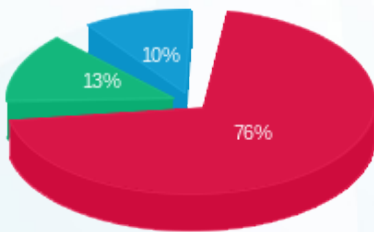
סה"כ לדייר:

פסגה	גבע	שפל	סה"כ	שיא ביקוש
355.60	77.20	74.50	507.30	2.40
123.89 ₪	21.77 ₪	17.06 ₪	162.72 ₪	

סה"כ צריכה  
 סה"כ לתשלום

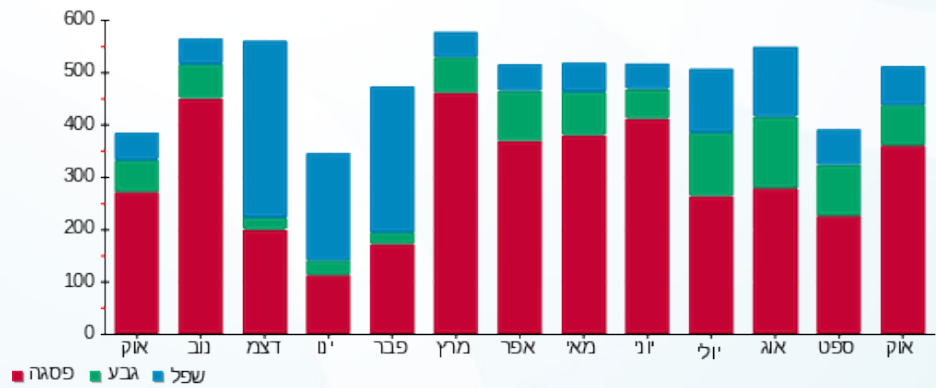
503.57 ₪	תשלום קבוע	
3,653.19 ₪	תשלום עבור גודל חיבור בKVA (3x63)	
4,319.48 ₪	סה"כ לתשלום	לא כולל מע"מ

התפלגות חיוב בש"ח לפי תע"ז



פסגה (123.89 ₪) 76%  
 גבע (21.77 ₪) 13%  
 שפל (17.06 ₪) 10%

הסטוריית צריכה בקוט"ש





02/11/21 תאריך הפקה:  
 31/10/21 תאריך קריאה נוכחית:  
 01/10/21 תאריך קריאה קודמת:

שם דייר: א.דוד יבוא KHL בניין 1 מ"א  
 שם אתר: עוגן נתניה בניין 1

**לקוח/ה נכבד/ה, אנו מתכבדים להגיש את חישוב צריכת החשמל לתקופה 01/10/21 - 31/10/21:**

א.דוד יבוא KHL מ"א - 2 - 81018679(3x160)

סוג תעריף	סוג צריכה	קריאה קודמת	קריאה נוכחית	סה"כ צריכה בקוט"ש	מחיר לקוט"ש בא"ג	סה"כ לתשלום
פרטי חשבון עבור תאריכים:			01/10/21	31/10/21		
777	פסגה	27,345.00	27,454.80	109.80	34.84	38.25 ₪
778	גבע	6,914.80	6,930.20	15.40	28.20	4.34 ₪
779	שפל	14,878.00	14,892.40	14.40	22.90	3.30 ₪

**צילרים**

סוג תעריף	סוג צריכה	קריאה קודמת	קריאה נוכחית	סה"כ צריכה בקוט"ש	מחיר לקוט"ש בא"ג	סה"כ לתשלום
פרטי חשבון עבור תאריכים:			01/10/21	31/10/21		
777	פסגה			1,036.188	34.84	361.01 ₪
778	גבע			154.448	28.20	43.55 ₪
779	שפל			83.020	22.90	19.01 ₪

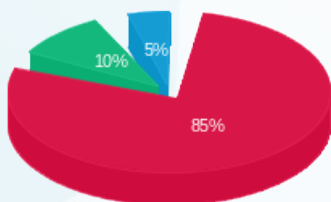
**סה"כ לדייר:**

פסגה	גבע	שפל	סה"כ	שיא ביקוש
1,145.99	169.85	97.42	1,413.26	1.00
₪ 399.26	₪ 47.90	₪ 22.31	₪ 469.47	

סה"כ צריכה  
 סה"כ לתשלום

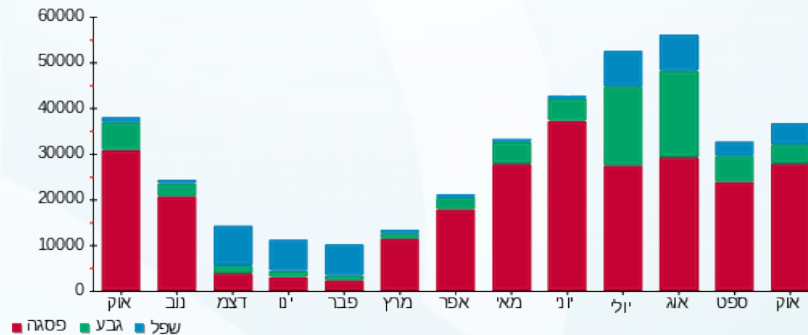
₪ 503.57	<b>תשלום קבוע</b>	
₪ 9,277.94	<b>תשלום עבור גודל חיבור בKVA (3x160)</b>	
₪ 10,250.98	<b>סה"כ לתשלום</b>	<b>לא כולל מע"מ</b>

התפלגות חיוב בש"ח לפי תע"ז



פסגה (399.26 ₪) 85%  
 גבע (47.90 ₪) 10%  
 שפל (22.31 ₪) 5%

הסטוריית צריכה בקוט"ש





02/11/21 תאריך הפקה:  
 31/10/21 תאריך קריאה נוכחית:  
 01/10/21 תאריך קריאה קודמת:

שם דייר: אמדר בניין 1 קומה 2 מ"א  
 שם אתר: עוגן נתניה בניין 1

**לקוח/ה נכבד/ה, אנו מתכבדים להגיש את חישוב צריכת החשמל לתקופה 01/10/21 - 31/10/21:**

אמדר בניין 1 קומה 2 מ"א - 5 - 81018679 (3x200)

סוג תעריף	סוג צריכה	קריאה קודמת	קריאה נוכחית	סה"כ צריכה בקוט"ש	מחיר לקוט"ש בא"ג	סה"כ לתשלום
פרטי חשבון עבור תאריכים:			01/10/21	31/10/21		
777	פסגה	22,426.40	22,661.20	234.80	34.84	81.80 ₪
778	גבע	5,012.80	5,019.00	6.20	28.20	1.75 ₪
779	שפל	8,480.40	8,483.40	3.00	22.90	0.69 ₪

**צילרים**

סוג תעריף	סוג צריכה	קריאה קודמת	קריאה נוכחית	סה"כ צריכה בקוט"ש	מחיר לקוט"ש בא"ג	סה"כ לתשלום
פרטי חשבון עבור תאריכים:			01/10/21	31/10/21		
777	פסגה			2,215.820	34.84	771.99 ₪
778	גבע			62.180	28.20	17.53 ₪
779	שפל			17.296	22.90	3.96 ₪

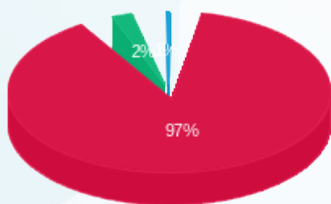
**סה"כ לדירה:**

פסגה	גבע	שפל	סה"כ	שיא ביקוש
2,450.62	68.38	20.30	2,539.30	2.00
₪ 853.80	₪ 19.28	₪ 4.65	₪ 877.73	

סה"כ צריכה  
 סה"כ לתשלום

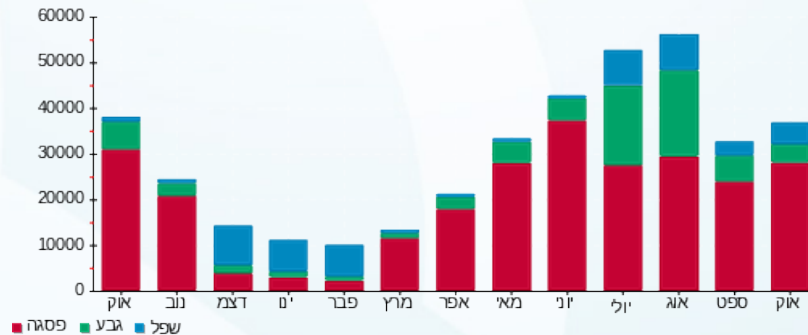
לא כולל מע"מ	סה"כ לתשלום	תשלום עבור גודל חיבור בKVA (3x200)	תשלום קבוע
	12,978.73 ₪		503.57 ₪
		11,597.43 ₪	

התפלגות חיוב בש"ח לפי תע"ז



פסגה (853.80 ₪) 97%  
 גבע (19.28 ₪) 2%  
 שפל (4.65 ₪) 1%

הסטוריית צריכה בקוט"ש





02/11/21 תאריך הפקה:  
 31/10/21 תאריך קריאה נוכחית:  
 01/10/21 תאריך קריאה קודמת:

שם דייר: אמדר בניין 1 קומה 2 מאור וכח  
 שם אתר: עוגן נתניה בניין 1

לקוח/ה נכבד/ה, אנו מתכבדים להגיש את חישוב צריכת החשמל לתקופה 01/10/21 - 31/10/21:

אמדר בניין 1 קומה 2 מאור וכח - 3 - 81037892 (3x125)

סוג תעריף	סוג צריכה	קריאה קודמת	קריאה נוכחית	סה"כ צריכה בקוט"ש	מחיר לקוט"ש בא"ג	סה"כ לתשלום
		01/10/21	31/10/21			
777	פסגה	195,330.40	198,630.60	3,300.20	34.84	1,149.79 ₪
778	גבע	47,082.20	47,528.00	445.80	28.20	125.72 ₪
779	שפל	120,086.60	120,977.60	891.00	22.90	204.04 ₪

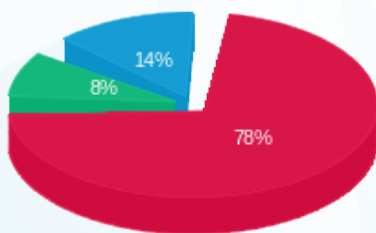
סה"כ לדייר:

פסגה	גבע	שפל	סה"כ	שיא ביקוש
3,300.20	445.80	891.00	4,637.00	18.80
1,149.79 ₪	125.72 ₪	204.04 ₪	1,479.54 ₪	

סה"כ צריכה  
 סה"כ לתשלום

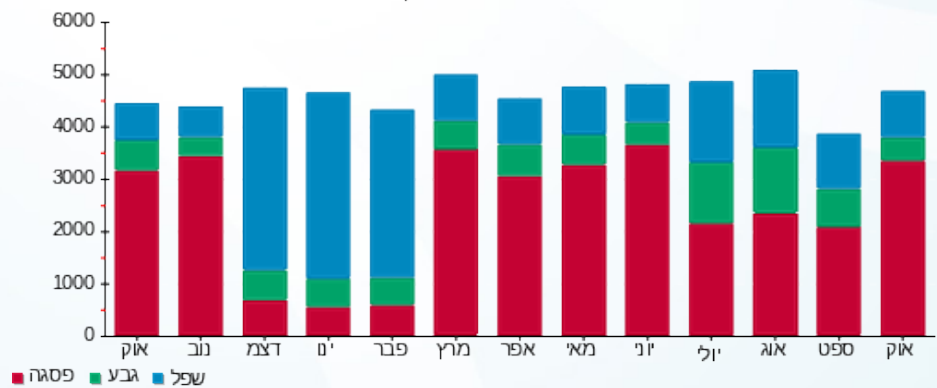
503.57 ₪	תשלום קבוע	
7,248.39 ₪	תשלום עבור גודל חיבור בKVA (3x125)	
9,231.51 ₪	סה"כ לתשלום	לא כולל מע"מ

התפלגות חיוב בש"ח לפי תעו"ז



■ פסגה (1,149.79 ₪)  
 ■ גבע (125.72 ₪)  
 ■ שפל (204.04 ₪)

הסטוריית צריכה בקוט"ש



02/11/21 תאריך הפקה:  
 31/10/21 תאריך קריאה נוכחית:  
 01/10/21 תאריך קריאה קודמת:

**שם דייר:** בבינה אנדריי - מטבחי ארן בניין 1 חשמל  
**שם אתר:** עוגן נתניה בניין 1

**לקוח/ה נכבד/ה, אנו מתכבדים להגיש את חישוב צריכת החשמל לתקופה 01/10/21 - 31/10/21:**

**בבינה אנדריי - מטבחי ארן חשמל - 7 - 81017127(3x100)**

סוג תעריף	סוג צריכה	קריאה קודמת	קריאה נוכחית	סה"כ צריכה בקוט"ש	מחיר לקוט"ש בא"ג	סה"כ לתשלום
		01/10/21	31/10/21			
777	פסגה	320,579.60	322,329.30	1,749.70	34.84	609.60 ₪
778	גבע	91,278.30	91,563.40	285.10	28.20	80.40 ₪
779	שפל	96,820.90	97,077.20	256.30	22.90	58.69 ₪

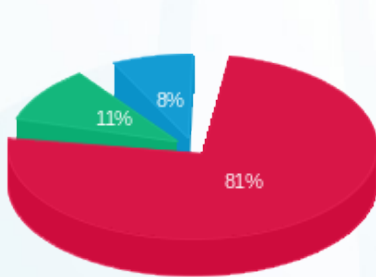
**סה"כ לדייר:**

פסגה	גבע	שפל	סה"כ	שיא ביקוש
1,749.70	285.10	256.30	2,291.10	27.20
609.60 ₪	80.40 ₪	58.69 ₪	748.69 ₪	

סה"כ צריכה  
 סה"כ לתשלום

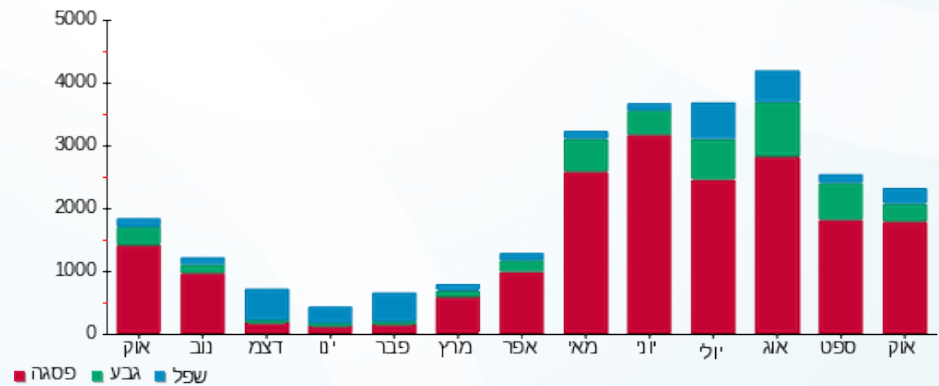
503.57 ₪	<b>תשלום קבוע</b>	
5,798.72 ₪	<b>תשלום עבור גודל חיבור בKVA (3x100)</b>	
7,050.97 ₪	<b>סה"כ לתשלום</b>	<b>לא כולל מע"מ</b>

התפלגות חיוב בש"ח לפי תעו"ז



פסגה (609.60 ₪)  
 גבע (80.40 ₪)  
 שפל (58.69 ₪)

הסטוריית צריכה בקוט"ש





02/11/21

תאריך הפקה:

שם דייר: גרופ פרו סנטר בע"מ בניין 1 קומה 3 צד צפון מ"א

31/10/21

תאריך קריאה נוכחית:

שם אתר: עוגן נתניה בניין 1

01/10/21

תאריך קריאה קודמת:

לקוח/ה נכבד/ה, אנו מתכבדים להגיש את חישוב צריכת החשמל לתקופה 31/10/21 - 01/10/21:

גרופ פרו סנטר בע"מ קומה 3 צד צפון מ"א - 8 - 81018866(3x100)

סוג תעריף	סוג צריכה	קריאה קודמת	קריאה נוכחית	סה"כ צריכה בקוט"ש	מחיר לקוט"ש בא"ג	סה"כ לתשלום
		01/10/21	31/10/21			
777	פסגה	11,393.30	11,393.30	0.00	34.84	0.00 ₪
778	גבע	2,270.50	2,270.50	0.00	28.20	0.00 ₪
779	שפל	11,028.60	11,028.60	0.00	22.90	0.00 ₪

צילרים

סוג תעריף	סוג צריכה	קריאה קודמת	קריאה נוכחית	סה"כ צריכה בקוט"ש	מחיר לקוט"ש בא"ג	סה"כ לתשלום
		01/10/21	31/10/21			
777	פסגה			0.000	34.84	0.00 ₪
778	גבע			0.000	28.20	0.00 ₪
779	שפל			0.000	22.90	0.00 ₪

סה"כ לדייר:

פסגה	גבע	שפל	סה"כ	שיא ביקוש
0.00	0.00	0.00	0.00	
0.00 ₪	0.00 ₪	0.00 ₪	0.00 ₪	

סה"כ צריכה

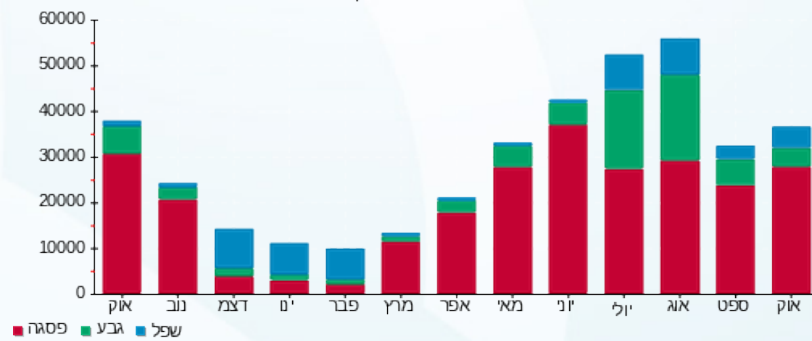
סה"כ לתשלום

503.57 ₪	תשלום קבוע	
5,798.72 ₪	תשלום עבור גודל חיבור בKVA (3x100)	
6,302.29 ₪	סה"כ לתשלום	לא כולל מע"מ

התפלגות חיוב בש"ח לפי תע"ז

פסגה (0.00 ₪)  
גבע (0.00 ₪)  
שפל (0.00 ₪)

הסטוריית צריכה בקוט"ש



02/11/21 תאריך הפקדה:  
 31/10/21 תאריך קריאה נוכחית:  
 01/10/21 תאריך קריאה קודמת:

**שם דייר:** זיגי יבוא ושיווק בניין 1 קומה 1 צפון מ"א  
**שם אתר:** עוגן נתניה בניין 1

**לקוח/ה נכבד/ה, אנו מתכבדים להגיש את חישוב צריכת החשמל לתקופה 01/10/21 - 31/10/21:**

**זיגי יבוא ושיווק קומה 1 צפון מ"א - 2 - 81018866(3x100)**

סוג תעריף	סוג צריכה	קריאה קודמת	קריאה נוכחית	סה"כ צריכה בקוט"ש	מחיר לקוט"ש בא"ג	סה"כ לתשלום
פרטי חשבון עבור תאריכים:			01/10/21	31/10/21		
777	פסגה	12,649.90	12,875.60	225.70	34.84	78.63 ₪
778	גבע	3,653.90	3,684.90	31.00	28.20	8.74 ₪
779	שפל	5,384.10	5,399.10	15.00	22.90	3.44 ₪

**ציילרים**

סוג תעריף	סוג צריכה	קריאה קודמת	קריאה נוכחית	סה"כ צריכה בקוט"ש	מחיר לקוט"ש בא"ג	סה"כ לתשלום
פרטי חשבון עבור תאריכים:			01/10/21	31/10/21		
777	פסגה			2,129.943	34.84	742.07 ₪
778	גבע			310.902	28.20	87.67 ₪
779	שפל			86.479	22.90	19.80 ₪

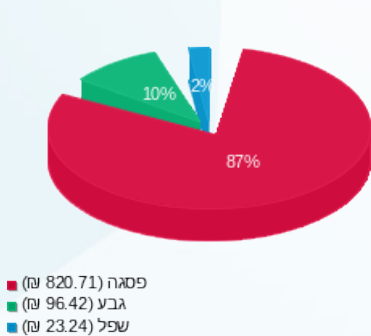
**סה"כ לדירה:**

פסגה	גבע	שפל	סה"כ	שיא ביקוש
2,355.64	341.90	101.48	2,799.02	2.30
₪ 820.71	₪ 96.42	₪ 23.24	₪ 940.36	

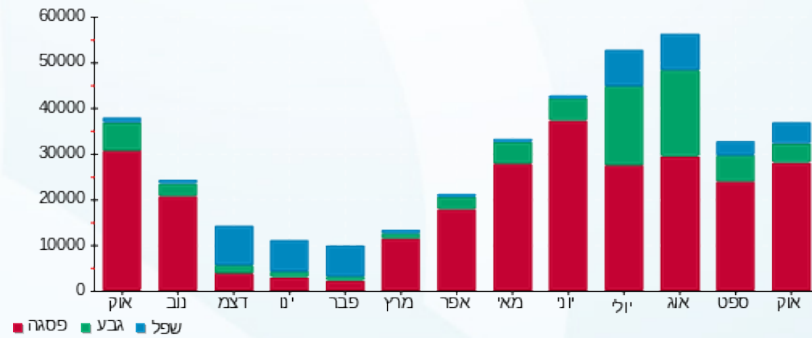
סה"כ צריכה  
 סה"כ לתשלום

503.57 ₪	<b>תשלום קבוע</b>	
5,798.72 ₪	<b>תשלום עבור גודל חיבור בKVA (3x100)</b>	
7,242.65 ₪	<b>סה"כ לתשלום</b>	<b>לא כולל מע"מ</b>

התפלגות חיוב בש"ח לפי תע"ז



הסטוריית צריכה בקוט"ש



02/11/21 תאריך הפקדה:  
 31/10/21 תאריך קריאה נוכחית:  
 01/10/21 תאריך קריאה קודמת:

שם דייר: חברת פיאק מדיקל בניין 1  
 שם אתר: עוגן נתניה בניין 1

לקוח/ה נכבד/ה, אנו מתכבדים להגיש את חישוב צריכת החשמל לתקופה 01/10/21 - 31/10/21:

חברת פיאק מדיקל - 1 - 81037892 (3x32)

סוג תעריף	סוג צריכה	קריאה קודמת	קריאה נוכחית	סה"כ צריכה בקוט"ש	מחיר לקוט"ש בא"ג	סה"כ לתשלום
פרטי חשבון עבור תאריכים:						
777	פסגה	01/10/21	31/10/21	137.60	34.84	47.94 ₪
778	גבע	5,310.80	5,321.00	10.20	28.20	2.88 ₪
779	שפל	21,993.00	22,021.50	28.50	22.90	6.53 ₪

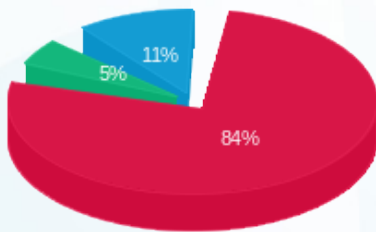
סה"כ לדייר:

פסגה	גבע	שפל	סה"כ	שיא ביקוש
137.60	10.20	28.50	176.30	2.70
47.94 ₪	2.88 ₪	6.53 ₪	57.34 ₪	

סה"כ צריכה  
 סה"כ לתשלום

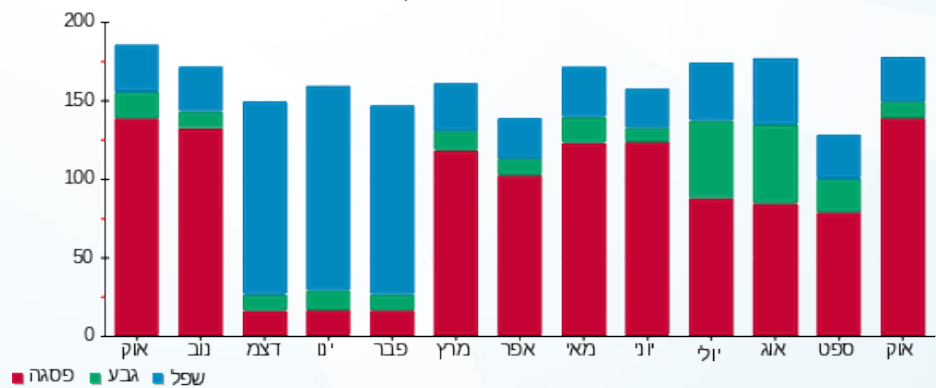
503.57 ₪	תשלום קבוע	
1,855.59 ₪	תשלום עבור גודל חיבור בKVA (3x32)	
2,416.50 ₪	סה"כ לתשלום	לא כולל מע"מ

התפלגות חיוב בש"ח לפי תעו"ז



פסגה (47.94 ₪) 84%  
 גבע (2.88 ₪) 5%  
 שפל (6.53 ₪) 11%

הסטוריית צריכה בקוט"ש



02/11/21 תאריך הפקה:  
 31/10/21 תאריך קריאה נוכחית:  
 01/10/21 תאריך קריאה קודמת:

שם דייר: חברת פיאק מדיקל בניין 1 מ"א  
 שם אתר: עוגן נתניה בניין 1

**לקוח/ה נכבד/ה, אנו מתכבדים להגיש את חישוב צריכת החשמל לתקופה 01/10/21 - 31/10/21:**

חברת פיאק מדיקל מ"א - 4 - 81018679 (3x63)

סוג תעריף	סוג צריכה	קריאה קודמת	קריאה נוכחית	סה"כ צריכה בקוט"ש	מחיר לקוט"ש בא"ג	סה"כ לתשלום
פרטי חשבון עבור תאריכים:						
777	פסגה	01/10/21	31/10/21	46.70	34.84	16.27 ₪
778	גבע	814.60	815.40	0.80	28.20	0.23 ₪
779	שפל	1,589.20	1,591.30	2.10	22.90	0.48 ₪

**צילרים**

סוג תעריף	סוג צריכה	קריאה קודמת	קריאה נוכחית	סה"כ צריכה בקוט"ש	מחיר לקוט"ש בא"ג	סה"כ לתשלום
פרטי חשבון עבור תאריכים:						
777	פסגה	01/10/21	31/10/21	440.710	34.84	153.54 ₪
778	גבע	8.023	8.023	0.023	28.20	2.26 ₪
779	שפל	12.107	12.107	12.107	22.90	2.77 ₪

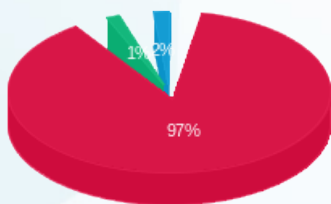
**סה"כ לדירה:**

פסגה	גבע	שפל	סה"כ	שיא ביקוש
487.41	8.82	14.21	510.44	0.80
169.81 ₪	2.49 ₪	3.25 ₪	175.56 ₪	

סה"כ צריכה  
 סה"כ לתשלום

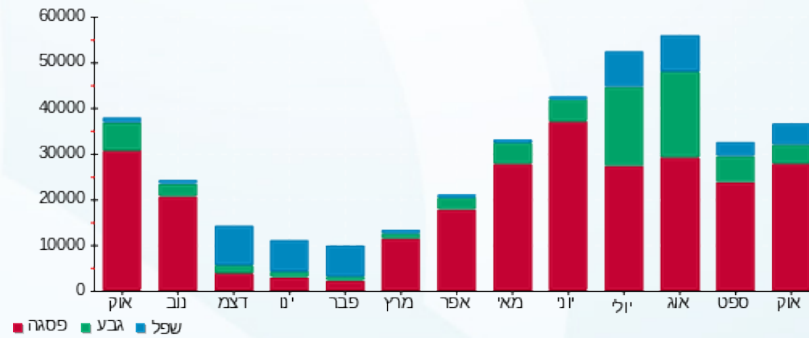
503.57 ₪	<b>תשלום קבוע</b>	
3,653.19 ₪	<b>תשלום עבור גודל חיבור בKVA (3x63)</b>	
4,332.32 ₪	<b>סה"כ לתשלום</b>	<b>לא כולל מע"מ</b>

התפלגות חיוב בש"ח לפי תע"ז



פסגה (169.81 ₪)  
 גבע (2.49 ₪)  
 שפל (3.25 ₪)

הסטוריית צריכה בקוט"ש





02/11/21 תאריך הפקה:  
 31/10/21 תאריך קריאה נוכחית:  
 01/10/21 תאריך קריאה קודמת:

שם דייר: חניונים בניין 1  
 שם אתר: עוגן נתניה בניין 1

לקוח/ה נכבד/ה, אנו מתכבדים להגיש את חישוב צריכת החשמל לתקופה 01/10/21 - 31/10/21:

חניונים בניין 1 - 7 - 81018564(3x40)

סה"כ לתשלום	מחיר לקוט"ש בא"ג	סה"כ צריכה בקוט"ש	קריאה נוכחית	קריאה קודמת	סוג צריכה	סוג תעריף
			31/10/21	01/10/21		פרטי חשבון עבור תאריכים:
281.30 ₪	34.84	807.40	52,387.10	51,579.70	פסגה	777
93.93 ₪	28.20	333.10	27,792.00	27,458.90	גבע	778
204.98 ₪	22.90	895.10	86,963.20	86,068.10	שפל	779

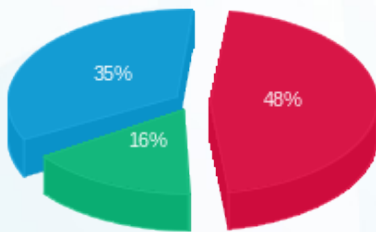
סה"כ לדיר:

שיא ביקוש	סה"כ	שפל	גבע	פסגה
4.30	2,035.60	895.10	333.10	807.40
	580.21 ₪	204.98 ₪	93.93 ₪	281.30 ₪

סה"כ צריכה  
 סה"כ לתשלום

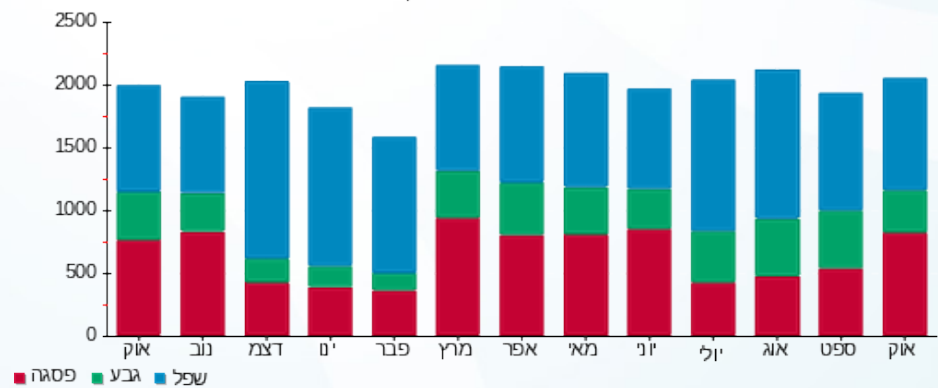
503.57 ₪	<b>תשלום קבוע</b>	
2,319.49 ₪	<b>תשלום עבור גודל חיבור בKVA (3x40)</b>	
3,403.27 ₪	<b>סה"כ לתשלום</b>	<b>לא כולל מע"מ</b>

התפלגות חיוב בש"ח לפי תעו"ז



■ פסגה (281.30 ₪)  
 ■ גבע (93.93 ₪)  
 ■ שפל (204.98 ₪)

הסטוריית צריכה בקוט"ש





02/11/21 תאריך הפקה:  
 31/10/21 תאריך קריאה נוכחית:  
 01/10/21 תאריך קריאה קודמת:

שם דייר: יוניסור בניין 1 קומה 2  
 שם אתר: עוגן נתניה בניין 1

**לקוח/ה נכבד/ה, אנו מתכבדים להגיש את חישוב צריכת החשמל לתקופה 01/10/21 - 31/10/21:**

**יוניסור קומה 2 מ"א - 8 - 81018679 (3x80)**

סוג תעריף	סוג צריכה	קריאה קודמת	קריאה נוכחית	סה"כ צריכה בקוט"ש	מחיר לקוט"ש בא"ג	סה"כ לתשלום
פרטי חשבון עבור תאריכים:			01/10/21	31/10/21		
777	פסגה	16,803.00	17,445.20	642.20	34.84	223.74 ₪
778	גבע	5,599.80	5,613.00	13.20	28.20	3.72 ₪
779	שפל	10,074.70	10,110.80	36.10	22.90	8.27 ₪

**יוניסור קומה 2 מאור וכח - 7 - 81037892 (3x63)**

סוג תעריף	סוג צריכה	קריאה קודמת	קריאה נוכחית	סה"כ צריכה בקוט"ש	מחיר לקוט"ש בא"ג	סה"כ לתשלום
פרטי חשבון עבור תאריכים:			01/10/21	31/10/21		
777	פסגה	29,953.50	30,536.00	582.50	34.84	202.94 ₪
778	גבע	10,226.10	10,264.70	38.60	28.20	10.89 ₪
779	שפל	29,862.70	29,963.90	101.20	22.90	23.17 ₪

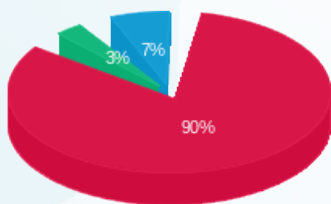
**סה"כ לדייר:**

פסגה	גבע	שפל	סה"כ	שיא ביקוש
1,224.70	51.80	137.30	1,413.80	7.60
₪ 426.69	₪ 14.61	₪ 31.44	₪ 472.73	

סה"כ צריכה  
 סה"כ לתשלום

₪ 503.57	<b>תשלום קבוע</b>	
₪ 8,292.16	<b>תשלום עבור גודל חיבור בKVA (3x143)</b>	
₪ 9,268.47	<b>סה"כ לתשלום</b>	<b>לא כולל מע"מ</b>

התפלגות חיוב בש"ח לפי תע"ז



פסגה (426.69 ₪) 90%  
 גבע (14.61 ₪) 7%  
 שפל (31.44 ₪) 3%

הסטוריית צריכה בקוט"ש



02/11/21 תאריך הפקה:  
 31/10/21 תאריך קריאה נוכחית:  
 01/10/21 תאריך קריאה קודמת:

שם דייר: יוניסור בניין 1 קומה 3 מ"א  
 שם אתר: עוגן נתניה בניין 1

**לקוח/ה נכבד/ה, אנו מתכבדים להגיש את חישוב צריכת החשמל לתקופה 01/10/21 - 31/10/21:**

יוניסור בניין 1 קומה 3 מ"א - 3 - 81018679(3x63)

סוג תעריף	סוג צריכה	קריאה קודמת	קריאה נוכחית	סה"כ צריכה בקוט"ש	מחיר לקוט"ש בא"ג	סה"כ לתשלום
			31/10/21	01/10/21	פרטי חשבון עבור תאריכים:	
777	פסגה	13,788.50	13,879.40	90.90	34.84	31.67 ₪
778	גבע	2,108.50	2,109.10	0.60	28.20	0.17 ₪
779	שפל	3,174.40	3,176.50	2.10	22.90	0.48 ₪

**צילרים**

סוג תעריף	סוג צריכה	קריאה קודמת	קריאה נוכחית	סה"כ צריכה בקוט"ש	מחיר לקוט"ש בא"ג	סה"כ לתשלום
			31/10/21	01/10/21	פרטי חשבון עבור תאריכים:	
777	פסגה			857.828	34.84	298.87 ₪
778	גבע			6.017	28.20	1.70 ₪
779	שפל			12.107	22.90	2.77 ₪

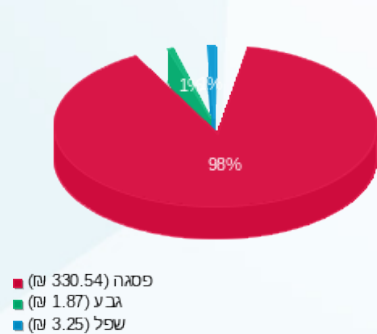
**סה"כ לדירה:**

פסגה	גבע	שפל	סה"כ	שיא ביקוש
948.73	6.62	14.21	969.55	1.10
₪ 330.54	₪ 1.87	₪ 3.25	₪ 335.66	

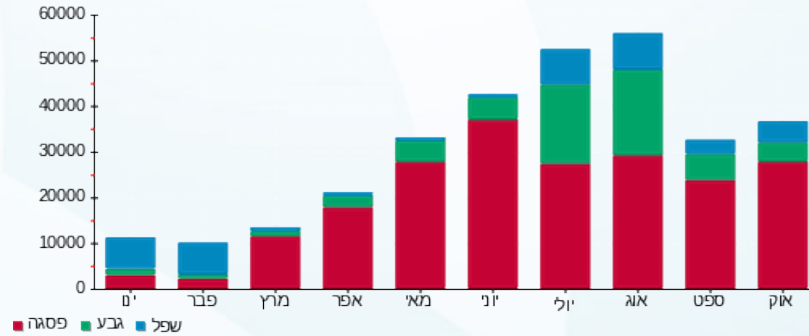
סה"כ צריכה  
סה"כ לתשלום

503.57 ₪	<b>תשלום קבוע</b>	
3,653.19 ₪	<b>תשלום עבור גודל חיבור בKVA (3x63)</b>	
4,492.42 ₪	<b>סה"כ לתשלום</b>	<b>לא כולל מע"מ</b>

התפלגות חיוב בש"ח לפי תע"ז



הסטוריית צריכה בקוט"ש



02/11/21 תאריך הפקה:  
 31/10/21 תאריך קריאה נוכחית:  
 01/10/21 תאריך קריאה קודמת:

**שם דייר:** יוניסור בניין 1 קומה 3 מאור וכח  
**שם אתר:** עוגן נתניה בניין 1

**לקוח/ה נכבד/ה, אנו מתכבדים להגיש את חישוב צריכת החשמל לתקופה 01/10/21 - 31/10/21:**

**יוניסור בניין 1 קומה 3 מאור וכח - 1 - 81017127(3x40)**

סה"כ לתשלום	מחיר לקוט"ש בא"ג	סה"כ צריכה בקוט"ש	קריאה נוכחית	קריאה קודמת	סוג צריכה	סוג תעריף
			31/10/21	01/10/21		פרטי חשבון עבור תאריכים:
166.26 ₪	34.84	477.20	94,263.70	93,786.50	פסגה	777
14.30 ₪	28.20	50.70	20,167.00	20,116.30	גבע	778
30.89 ₪	22.90	134.90	52,958.40	52,823.50	שפל	779

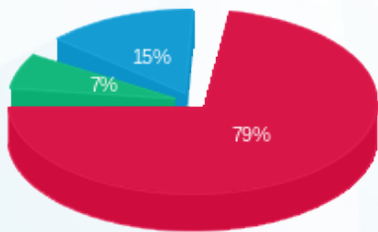
**סה"כ לדייר:**

שיא ביקוש	סה"כ	שפל	גבע	פסגה
4.00	662.80	134.90	50.70	477.20
	211.45 ₪	30.89 ₪	14.30 ₪	166.26 ₪

**סה"כ צריכה**  
**סה"כ לתשלום**

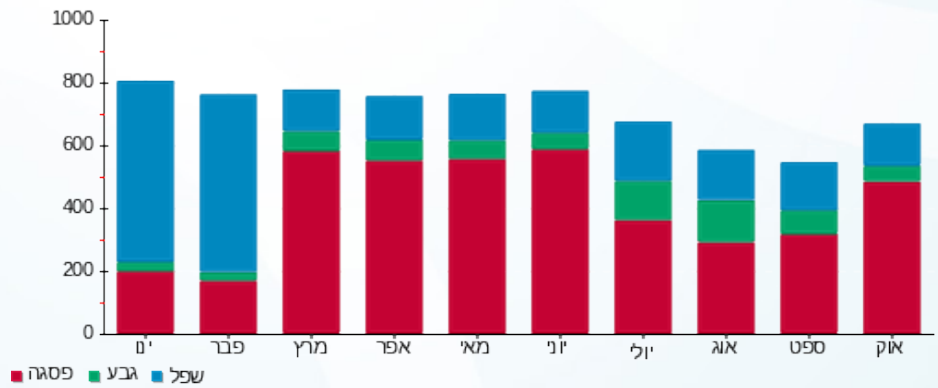
503.57 ₪	<b>תשלום קבוע</b>	
2,319.49 ₪	<b>תשלום עבור גודל חיבור בKVA (3x40)</b>	
3,034.50 ₪	<b>סה"כ לתשלום</b>	<b>לא כולל מע"מ</b>

התפלגות חיוב בש"ח לפי תעו"ז



■ פסגה (166.26 ₪)  
 ■ גבע (14.30 ₪)  
 ■ שפל (30.89 ₪)

הסטוריית צריכה בקוט"ש





02/11/21 תאריך הפקה:  
 31/10/21 תאריך קריאה נוכחית:  
 01/10/21 תאריך קריאה קודמת:

שם דייר: כללית הנדסה בניין 1  
 שם אתר: עוגן נתניה בניין 1

לקוח/ה נכבד/ה, אנו מתכבדים להגיש את חישוב צריכת החשמל לתקופה 01/10/21 - 31/10/21:

כללית הנדסה - 6 - 81017127(3x125)

סוג תעריף	סוג צריכה	קריאה קודמת	קריאה נוכחית	סה"כ צריכה בקוט"ש	מחיר לקוט"ש בא"ג	סה"כ לתשלום
פרטי חשבון עבור תאריכים:						
777	פסגה	01/10/21	31/10/21	148.60	34.84	51.77 ₪
778	גבע	21,785.20	21,849.20	64.00	28.20	18.05 ₪
779	שפל	60,898.20	61,066.00	167.80	22.90	38.43 ₪

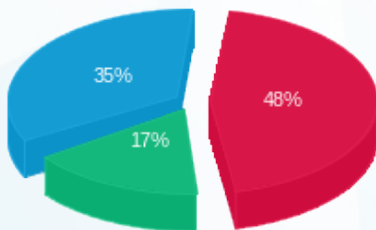
סה"כ לדייר:

פסגה	גבע	שפל	סה"כ	שיא ביקוש
148.60	64.00	167.80	380.40	1.60
₪ 51.77	₪ 18.05	₪ 38.43	₪ 108.25	

סה"כ צריכה  
 סה"כ לתשלום

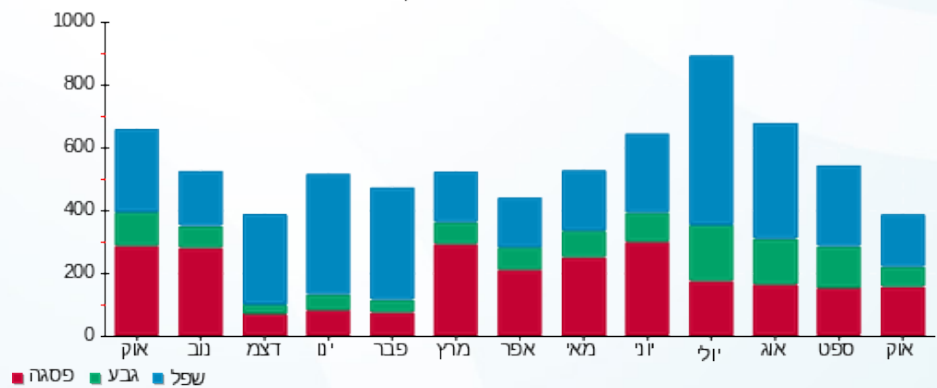
₪ 503.57	<b>תשלום קבוע</b>	
₪ 7,248.39	<b>תשלום עבור גודל חיבור בKVA (3x125)</b>	
₪ 7,860.21	<b>סה"כ לתשלום</b>	<b>לא כולל מע"מ</b>

התפלגות חיוב בש"ח לפי תעו"ז



פסגה (₪ 51.77)  
 גבע (₪ 18.05)  
 שפל (₪ 38.43)

הסטוריית צריכה בקוט"ש





02/11/21 תאריך הפקה:  
 31/10/21 תאריך קריאה נוכחית:  
 01/10/21 תאריך קריאה קודמת:

שם דייר: כללית הנדסה בניין 1 מ"א  
 שם אתר: עוגן נתניה בניין 1

לקוח/ה נכבד/ה, אנו מתכבדים להגיש את חישוב צריכת החשמל לתקופה 01/10/21 - 31/10/21:

כללית הנדסה מ"א - 1 - 81018679 (3x160)

סוג תעריף	סוג צריכה	קריאה קודמת	קריאה נוכחית	סה"כ צריכה בקוט"ש	מחיר לקוט"ש בא"ג	סה"כ לתשלום
פרטי חשבון עבור תאריכים:						
777	פסגה	01/10/21	31/10/21	0.00	34.84	0.00 ₪
778	גבע	2,840.80	2,840.80	0.00	28.20	0.00 ₪
779	שפל	11,242.80	11,242.80	0.00	22.90	0.00 ₪

צילרים

סוג תעריף	סוג צריכה	קריאה קודמת	קריאה נוכחית	סה"כ צריכה בקוט"ש	מחיר לקוט"ש בא"ג	סה"כ לתשלום
פרטי חשבון עבור תאריכים:						
777	פסגה	01/10/21	31/10/21	0.000	34.84	0.00 ₪
778	גבע			0.000	28.20	0.00 ₪
779	שפל			0.000	22.90	0.00 ₪

סה"כ לדייר:

פסגה	גבע	שפל	סה"כ	שיא ביקוש
0.00	0.00	0.00	0.00	
0.00 ₪	0.00 ₪	0.00 ₪	0.00 ₪	

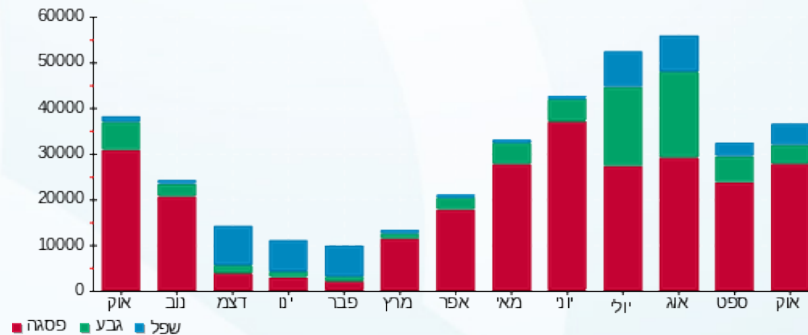
סה"כ צריכה  
 סה"כ לתשלום

503.57 ₪	תשלום קבוע	
9,277.94 ₪	תשלום עבור גודל חיבור ב KVA (3x160)	
9,781.51 ₪	סה"כ לתשלום	לא כולל מע"מ

התפלגות חיוב בש"ח לפי תע"ז

פסגה (0.00 ₪)  
 גבע (0.00 ₪)  
 שפל (0.00 ₪)

הסטוריית צריכה בקוט"ש





02/11/21 תאריך הפקה:  
 31/10/21 תאריך קריאה נוכחית:  
 01/10/21 תאריך קריאה קודמת:

שם דייר: מיטחברת בניין 1  
 שם אתר: עוגן נתניה בניין 1

לקוח/ה נכבד/ה, אנו מתכבדים להגיש את חישוב צריכת החשמל לתקופה 01/10/21 - 31/10/21:

מיטחברת - 4 - (3x40)81037892

סוג תעריף	סוג צריכה	קריאה קודמת	קריאה נוכחית	סה"כ צריכה בקוט"ש	מחיר לקוט"ש בא"ג	סה"כ לתשלום
פרטי חשבון עבור תאריכים:						
777	פסגה	01/10/21	31/10/21	481.45	34.84	167.74 ₪
778	גבע	4,456.00	4,499.30	43.30	28.20	12.21 ₪
779	שפל	15,006.15	15,048.65	42.50	22.90	9.73 ₪

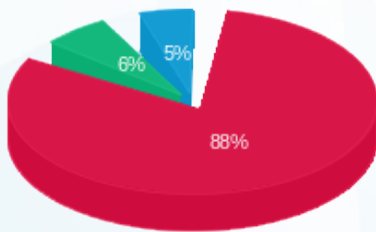
סה"כ לדייר:

פסגה	גבע	שפל	סה"כ	שיא ביקוש
481.45	43.30	42.50	567.25	3.60
167.74 ₪	12.21 ₪	9.73 ₪	189.68 ₪	

סה"כ צריכה  
 סה"כ לתשלום

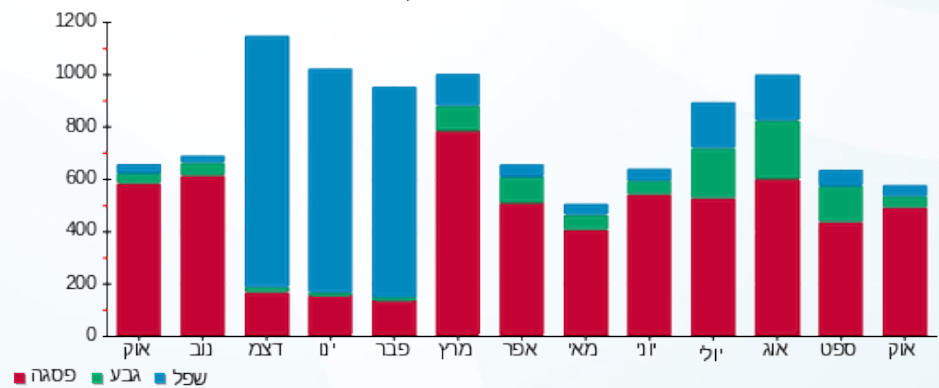
503.57 ₪	<b>תשלום קבוע</b>	
2,319.49 ₪	<b>תשלום עבור גודל חיבור בKVA (3x40)</b>	
3,012.74 ₪	<b>סה"כ לתשלום</b>	<b>לא כולל מע"מ</b>

התפלגות חיוב בש"ח לפי תעו"ז



■ פסגה (167.74 ₪)  
 ■ גבע (12.21 ₪)  
 ■ שפל (9.73 ₪)

הסטוריית צריכה בקוט"ש





02/11/21 תאריך הפקה:  
 31/10/21 תאריך קריאה נוכחית:  
 01/10/21 תאריך קריאה קודמת:

שם דייר: מעליות בניין 1 דרום  
 שם אתר: עוגן נתניה בניין 1

לקוח/ה נכבד/ה, אנו מתכבדים להגיש את חישוב צריכת החשמל לתקופה 01/10/21 - 31/10/21:

מעליות בניין 1 דרום - 6 - 81018564(3x40)

סוג תעריף	סוג צריכה	קריאה קודמת	קריאה נוכחית	סה"כ צריכה בקוט"ש	מחיר לקוט"ש בא"ג	סה"כ לתשלום
פרטי חשבון עבור תאריכים:						
777	פסגה	01/10/21	31/10/21	108.05	34.84	37.64 ₪
778	גבע	5,174.35	5,190.90	16.55	28.20	4.67 ₪
779	שפל	13,718.45	13,760.35	41.90	22.90	9.60 ₪

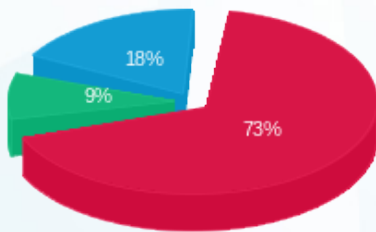
סה"כ לדייר:

פסגה	גבע	שפל	סה"כ	שיא ביקוש
108.05	16.55	41.90	166.50	0.90
₪ 37.64	₪ 4.67	₪ 9.60	₪ 51.91	

סה"כ צריכה  
 סה"כ לתשלום

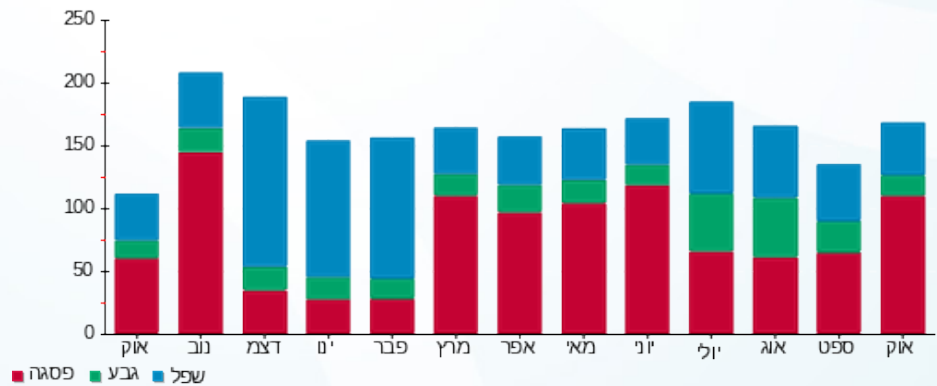
503.57 ₪	תשלום קבוע	
2,319.49 ₪	תשלום עבור גודל חיבור בKVA (3x40)	
2,874.96 ₪	סה"כ לתשלום	לא כולל מע"מ

התפלגות חיוב בש"ח לפי תעו"ז



פסגה (₪ 37.64)  
 גבע (₪ 4.67)  
 שפל (₪ 9.60)

הסטוריית צריכה בקוט"ש





02/11/21 תאריך הפקה:  
 31/10/21 תאריך קריאה נוכחית:  
 01/10/21 תאריך קריאה קודמת:

שם דייר: מעליות בניין 1 צפון  
 שם אתר: עוגן נתניה בניין 1

לקוח/ה נכבד/ה, אנו מתכבדים להגיש את חישוב צריכת החשמל לתקופה 01/10/21 - 31/10/21:

מעליות בניין 1 צפון - 5 - 81018564(3x40)

סוג תעריף	סוג צריכה	קריאה קודמת	קריאה נוכחית	סה"כ צריכה בקוט"ש	מחיר לקוט"ש בא"ג	סה"כ לתשלום
פרטי חשבון עבור תאריכים:						
777	פסגה	01/10/21	31/10/21	200.20	34.84	69.75 ₪
778	גבע	3,476.50	3,502.10	25.60	28.20	7.22 ₪
779	שפל	8,443.10	8,495.20	52.10	22.90	11.93 ₪

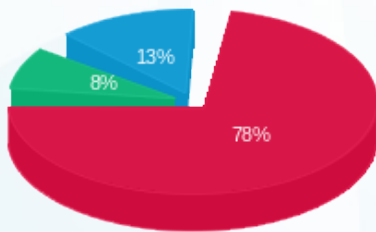
סה"כ לדייר:

פסגה	גבע	שפל	סה"כ	שיא ביקוש
200.20	25.60	52.10	277.90	1.70
₪ 69.75	₪ 7.22	₪ 11.93	₪ 88.90	

סה"כ צריכה  
 סה"כ לתשלום

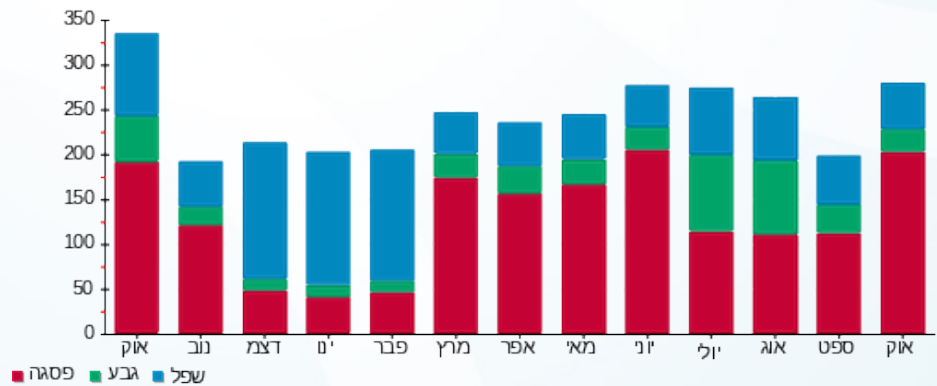
503.57 ₪	<b>תשלום קבוע</b>	
2,319.49 ₪	<b>תשלום עבור גודל חיבור בKVA (3x40)</b>	
2,911.96 ₪	<b>סה"כ לתשלום</b>	<b>לא כולל מע"מ</b>

התפלגות חיוב בש"ח לפי תע"ז



■ פסגה (₪ 69.75)  
 ■ גבע (₪ 7.22)  
 ■ שפל (₪ 11.93)

הסטוריית צריכה בקוט"ש





02/11/21 תאריך הפקה:  
 31/10/21 תאריך קריאה נוכחית:  
 01/10/21 תאריך קריאה קודמת:

שם דייר: מקס לייט בניין 1  
 שם אתר: עוגן נתניה בניין 1

לקוח/ה נכבד/ה, אנו מתכבדים להגיש את חישוב צריכת החשמל לתקופה 01/10/21 - 31/10/21:

מקס לייט - 8 - (3x125)81017127

סוג תעריף	סוג צריכה	קריאה קודמת	קריאה נוכחית	סה"כ צריכה בקוט"ש	מחיר לקוט"ש בא"ג	סה"כ לתשלום
פרטי חשבון עבור תאריכים:						
777	פסגה	01/10/21	31/10/21	65.90	34.84	22.96 ₪
778	גבע	251,893.00	251,900.50	7.50	28.20	2.12 ₪
779	שפל	245,684.90	245,697.50	12.60	22.90	2.89 ₪

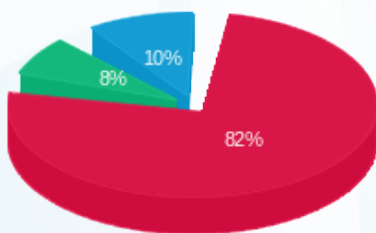
סה"כ לדייר:

פסגה	גבע	שפל	סה"כ	שיא ביקוש
65.90	7.50	12.60	86.00	2.00
22.96 ₪	2.12 ₪	2.89 ₪	27.96 ₪	

סה"כ צריכה  
 סה"כ לתשלום

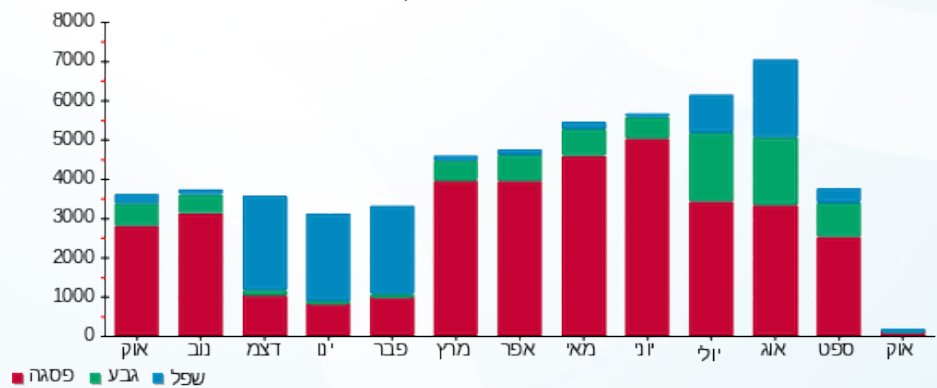
503.57 ₪	תשלום קבוע	
7,248.39 ₪	תשלום עבור גודל חיבור בKVA (3x125)	
7,779.92 ₪	סה"כ לתשלום	לא כולל מע"מ

התפלגות חיוב בש"ח לפי תע"ז



■ פסגה (22.96 ₪)  
 ■ גבע (2.12 ₪)  
 ■ שפל (2.89 ₪)

הסטוריית צריכה בקוט"ש





02/11/21

תאריך הפקה:

שם דייר: עמותת שוקולד בניין 1 קומה 1 דרום מ"א

31/10/21

תאריך קריאה נוכחית:

שם אתר: עוגן נתניה בניין 1

01/10/21

תאריך קריאה קודמת:

לקוח/ה נכבד/ה, אנו מתכבדים להגיש את חישוב צריכת החשמל לתקופה 01/10/21 - 31/10/21:

עמותת שוקולד בניין 1 קומה 1 דרום מ"א - 6 - 81018679(3x200)

סוג תעריף	סוג צריכה	קריאה קודמת	קריאה נוכחית	סה"כ צריכה בקוט"ש	מחיר לקוט"ש בא"ג	סה"כ לתשלום
		01/10/21	31/10/21			
777	פסגה	43,374.80	43,914.60	539.80	34.84	188.07 ₪
778	גבע	18,836.60	19,031.40	194.80	28.20	54.93 ₪
779	שפל	54,279.00	54,766.00	487.00	22.90	111.52 ₪

צילרים

סוג תעריף	סוג צריכה	קריאה קודמת	קריאה נוכחית	סה"כ צריכה בקוט"ש	מחיר לקוט"ש בא"ג	סה"כ לתשלום
		01/10/21	31/10/21			
777	פסגה			5,094.121	34.84	1,774.79 ₪
778	גבע			1,953.667	28.20	550.93 ₪
779	שפל			2,807.680	22.90	642.96 ₪

סה"כ לדירה:

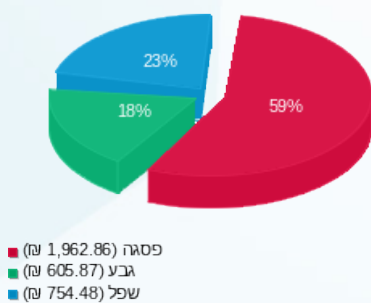
פסגה	גבע	שפל	סה"כ	שיא ביקוש
5,633.92	2,148.47	3,294.68	11,077.07	5.00
1,962.86 ₪	605.87 ₪	754.48 ₪	3,323.21 ₪	

סה"כ צריכה

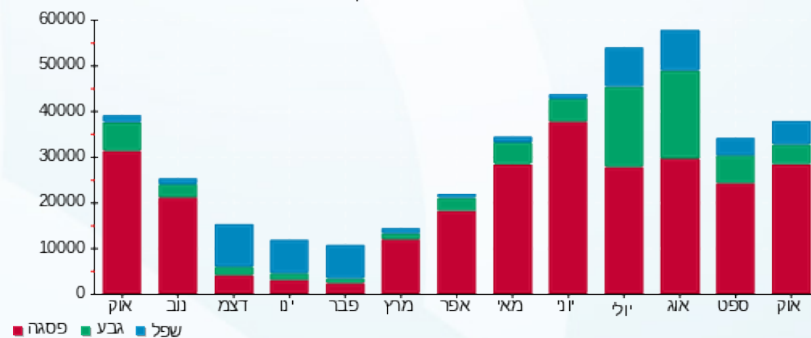
סה"כ לתשלום

503.57 ₪	תשלום קבוע	
11,597.43 ₪	תשלום עבור גודל חיבור בKVA (3x200)	
15,424.21 ₪	סה"כ לתשלום	לא כולל מע"מ

התפלגות חיוב בש"ח לפי תע"ז



הסטוריית צריכה בקוט"ש





02/11/21

תאריך הפקה:

שם דייר: עמותת שוקולד בניין 1 קומה 1 דרום מאור וכח

31/10/21

תאריך קריאה נוכחי:

שם אתר: עוגן נתניה בניין 1

01/10/21

תאריך קריאה קודמת:

לקוח/ה נכבד/ה, אנו מתכבדים להגיש את חישוב צריכת החשמל לתקופה 01/10/21 - 31/10/21:

עמותת שוקולד בניין 1 קומה 1 דרום מאור וכח - 5 - 81037892 (3x125)

סוג תעריף	סוג צריכה	קריאה קודמת	קריאה נוכחית	סה"כ צריכה בקוט"ש	מחיר לקוט"ש בא"ג	סה"כ לתשלום
		01/10/21	31/10/21			
777	פסגה	78,695.20	80,500.40	1,805.20	34.84	628.93 ₪
778	גבע	23,515.00	23,789.00	274.00	28.20	77.27 ₪
779	שפל	59,788.60	60,323.60	535.00	22.90	122.52 ₪

סה"כ לדיר:

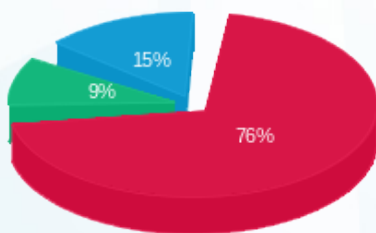
פסגה	גבע	שפל	סה"כ	שיא ביקוש
1,805.20	274.00	535.00	2,614.20	13.40
628.93 ₪	77.27 ₪	122.52 ₪	828.71 ₪	

סה"כ צריכה

סה"כ לתשלום

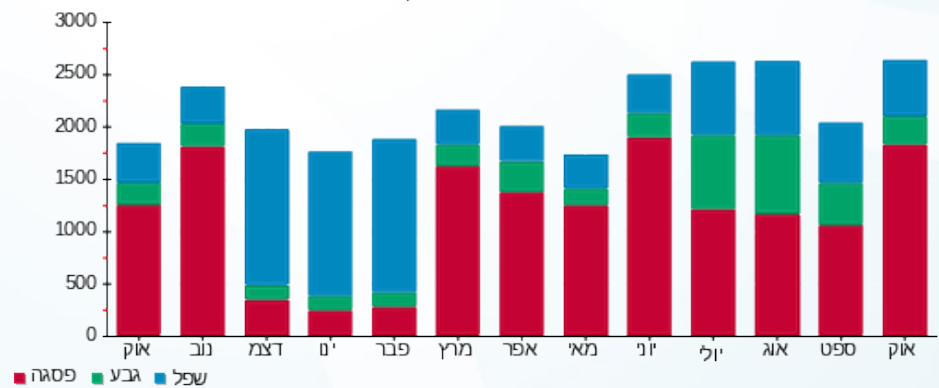
503.57 ₪	<b>תשלום קבוע</b>	
7,248.39 ₪	<b>תשלום עבור גודל חיבור בKVA (3x125)</b>	
8,580.68 ₪	<b>סה"כ לתשלום</b>	<b>לא כולל מע"מ</b>

התפלגות חיוב בש"ח לפי תע"ז



- פסגה (628.93 ₪) 76%
- גבע (77.27 ₪) 9%
- שפל (122.52 ₪) 15%

הסטוריית צריכה בקוט"ש



02/11/21 תאריך הפקדה:  
 31/10/21 תאריך קריאה נוכחית:  
 01/10/21 תאריך קריאה קודמת:

שם דייר: פאוורבול בניין 1 קומה 3 צד צפון מ"א  
 שם אתר: עוגן נתניה בניין 1

**לקוח/ה נכבד/ה, אנו מתכבדים להגיש את חישוב צריכת החשמל לתקופה 01/10/21 - 31/10/21:**

פאוורבול קומה 3 צד צפון מ"א - 6 - 81018866(3x250)

סוג תעריף	סוג צריכה	קריאה קודמת	קריאה נוכחית	סה"כ צריכה בקוט"ש	מחיר לקוט"ש בא"ג	סה"כ לתשלום
פרטי חשבון עבור תאריכים:			01/10/21	31/10/21		
777	פסגה	103,185.60	103,675.60	490.00	34.84	170.72 ₪
778	גבע	31,544.80	31,593.60	48.80	28.20	13.76 ₪
779	שפל	83,981.20	84,092.80	111.60	22.90	25.56 ₪

**צילרים**

סוג תעריף	סוג צריכה	קריאה קודמת	קריאה נוכחית	סה"כ צריכה בקוט"ש	מחיר לקוט"ש בא"ג	סה"כ לתשלום
פרטי חשבון עבור תאריכים:			01/10/21	31/10/21		
777	פסגה			4,624.155	34.84	1,611.06 ₪
778	גבע			489.420	28.20	138.02 ₪
779	שפל			643.403	22.90	147.34 ₪

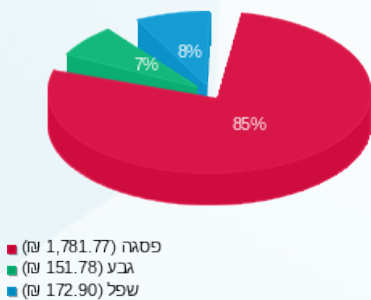
**סה"כ לדייר:**

פסגה	גבע	שפל	סה"כ	שיא ביקוש
5,114.16	538.22	755.00	6,407.38	5.60
1,781.77 ₪	151.78 ₪	172.90 ₪	2,106.45 ₪	

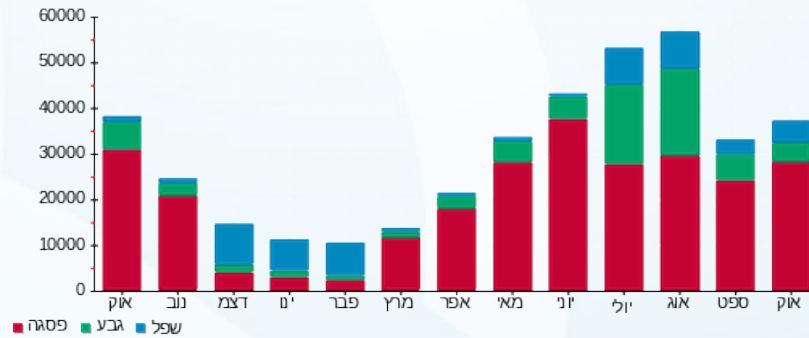
סה"כ צריכה  
 סה"כ לתשלום

503.57 ₪	<b>תשלום קבוע</b>	
14,496.79 ₪	<b>תשלום עבור גודל חיבור בKVA (3x250)</b>	
17,106.80 ₪	<b>סה"כ לתשלום</b>	<b>לא כולל מע"מ</b>

התפלגות חיוב בש"ח לפי תע"ז



הסטוריית צריכה בקוט"ש





02/11/21 תאריך הפקדה:  
 31/10/21 תאריך קריאה נוכחית:  
 01/10/21 תאריך קריאה קודמת:

שם דייר: פאוורבול בניין 1 קומה 4 צד צפון מ"א  
 שם אתר: עוגן נתניה בניין 1

לקוח/ה נכבד/ה, אנו מתכבדים להגיש את חישוב צריכת החשמל לתקופה 01/10/21 - 31/10/21:

פאוורבול קומה 4 צד צפון - 5 - (3x250)81018866

סוג תעריף	סוג צריכה	קריאה קודמת	קריאה נוכחית	סה"כ צריכה בקוט"ש	מחיר לקוט"ש בא"ג	סה"כ לתשלום
פרטי חשבון עבור תאריכים:			01/10/21	31/10/21		
777	פסגה	95,311.60	96,228.40	916.80	34.84	319.41 ₪
778	גבע	23,425.20	23,532.40	107.20	28.20	30.23 ₪
779	שפל	52,492.00	52,664.80	172.80	22.90	39.57 ₪

צילרים

סוג תעריף	סוג צריכה	קריאה קודמת	קריאה נוכחית	סה"כ צריכה בקוט"ש	מחיר לקוט"ש בא"ג	סה"כ לתשלום
פרטי חשבון עבור תאריכים:			01/10/21	31/10/21		
777	פסגה			8,651.889	34.84	3,014.32 ₪
778	גבע			1,075.119	28.20	303.18 ₪
779	שפל			996.236	22.90	228.14 ₪

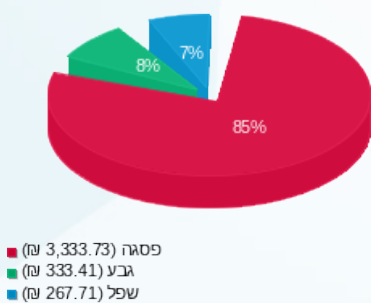
סה"כ לדירה:

פסגה	גבע	שפל	סה"כ	שיא ביקוש
9,568.69	1,182.32	1,169.04	11,920.04	6.00
₪ 3,333.73	₪ 333.41	₪ 267.71	₪ 3,934.85	

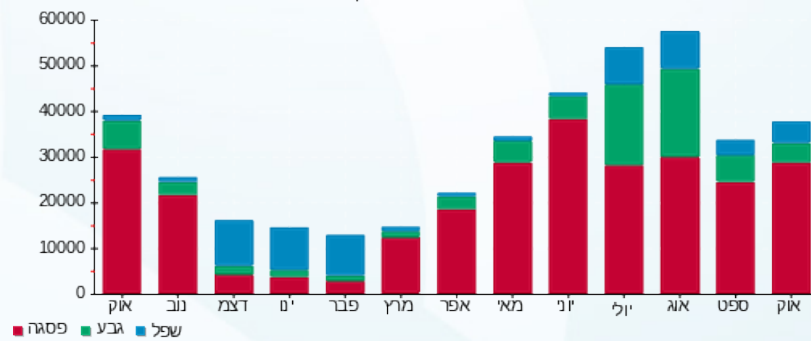
סה"כ צריכה  
 סה"כ לתשלום

לא כולל מע"מ	סה"כ לתשלום	תשלום עבור גודל חיבור בKVA (3x250)	תשלום קבוע
	18,935.21 ₪	14,496.79 ₪	503.57 ₪

התפלגות חיוב בש"ח לפי תע"ז



הסטוריית צריכה בקוט"ש



02/11/21 תאריך הפקה:  
 31/10/21 תאריך קריאה נוכחית:  
 01/10/21 תאריך קריאה קודמת:

שם דייר: פתוח סביבה וקיימות בניין 1 קומה 1  
 שם אתר: עוגן נתניה בניין 1

**לקוח/ה נכבד/ה, אנו מתכבדים להגיש את חישוב צריכת החשמל לתקופה 01/10/21 - 31/10/21:**

**פתוח סביבה וקיימות קומה 1 - 6 - 81037892 (3x63)**

סוג תעריף	סוג צריכה	קריאה קודמת	קריאה נוכחית	סה"כ צריכה בקוט"ש	מחיר לקוט"ש בא"ג	סה"כ לתשלום
פרטי חשבון עבור תאריכים:						
777	פסגה	01/10/21	31/10/21	1,574.50	34.84	548.56 ₪
778	גבע	19,097.30	19,383.50	286.20	28.20	80.71 ₪
779	שפל	48,261.00	48,884.30	623.30	22.90	142.74 ₪

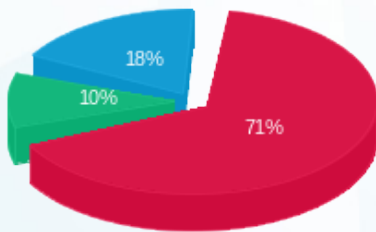
**סה"כ לדייר:**

פסגה	גבע	שפל	סה"כ	שיא ביקוש
1,574.50	286.20	623.30	2,484.00	8.60
₪ 548.56	₪ 80.71	₪ 142.74	₪ 772.00	

סה"כ צריכה  
 סה"כ לתשלום

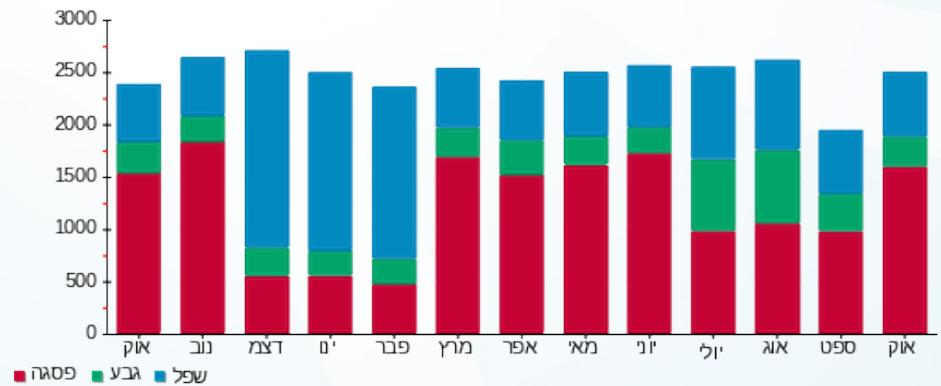
₪ 503.57	<b>תשלום קבוע</b>	
₪ 3,653.19	<b>תשלום עבור גודל חיבור בKVA (3x63)</b>	
₪ 4,928.76	<b>סה"כ לתשלום</b>	<b>לא כולל מע"מ</b>

התפלגות חיוב בש"ח לפי תעו"ז



■ פסגה (₪ 548.56)  
 ■ גבע (₪ 80.71)  
 ■ שפל (₪ 142.74)

הסטוריית צריכה בקוט"ש



02/11/21 תאריך הפקדה:  
 31/10/21 תאריך קריאה נוכחית:  
 01/10/21 תאריך קריאה קודמת:

**שם דייר:** פתוח סביבה וקיימות בניין 1 קומה 1 מ"א  
**שם אתר:** עוגן נתניה בניין 1

**לקוח/ה נכבד/ה, אנו מתכבדים להגיש את חישוב צריכת החשמל לתקופה 01/10/21 - 31/10/21:**

**פתוח סביבה וקיימות קומה 1 מ"א - 7 - 81018679(3x80)**

סוג תעריף	סוג צריכה	קריאה קודמת	קריאה נוכחית	סה"כ צריכה בקוט"ש	מחיר לקוט"ש בא"ג	סה"כ לתשלום
פרטי חשבון עבור תאריכים:						
777	פסגה	01/10/21	31/10/21	246.30	34.84	85.81 ₪
778	גבע	1,861.30	1,869.00	7.70	28.20	2.17 ₪
779	שפל	2,466.40	2,471.20	4.80	22.90	1.10 ₪

**צילרים**

סוג תעריף	סוג צריכה	קריאה קודמת	קריאה נוכחית	סה"כ צריכה בקוט"ש	מחיר לקוט"ש בא"ג	סה"כ לתשלום
פרטי חשבון עבור תאריכים:						
777	פסגה	01/10/21	31/10/21	2,324.346	34.84	809.80 ₪
778	גבע			77.224	28.20	21.78 ₪
779	שפל			27.673	22.90	6.34 ₪

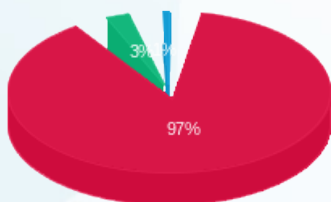
**סה"כ לדירה:**

פסגה	גבע	שפל	סה"כ	שיא ביקוש
2,570.65	84.92	32.47	2,688.04	2.00
₪ 895.61	₪ 23.95	₪ 7.44	₪ 927.00	

סה"כ צריכה  
 סה"כ לתשלום

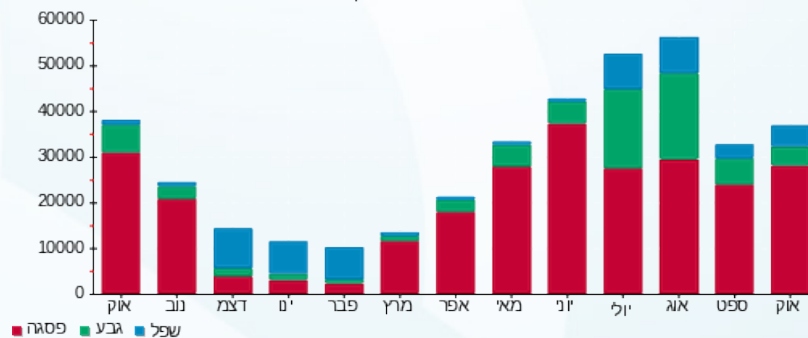
503.57 ₪	<b>תשלום קבוע</b>	
4,638.97 ₪	<b>תשלום עבור גודל חיבור בKVA (3x80)</b>	
6,069.54 ₪	<b>סה"כ לתשלום</b>	<b>לא כולל מע"מ</b>

התפלגות חיוב בש"ח לפי תע"ז



פסגה (895.61 ₪)  
 גבע (23.95 ₪)  
 שפל (7.44 ₪)

הסטוריית צריכה בקוט"ש



02/11/21 תאריך הפקדה:  
 31/10/21 תאריך קריאה נוכחית:  
 01/10/21 תאריך קריאה קודמת:

שם דייר: צ'ילרים כללי לחלוקה בניין 1  
 שם אתר: עוגן נתניה בניין 1

לקוח/ה נכבד/ה, אנו מתכבדים להגיש את חישוב צריכת החשמל לתקופה 01/10/21 - 31/10/21:

צ'ילרים כללי לחלוקה - 4 - 81018866(3x1500)

סוג תעריף	סוג צריכה	קריאה קודמת	קריאה נוכחית	סה"כ צריכה בקוט"ש	מחיר לקוט"ש בא"ג	סה"כ לתשלום
		01/10/21	31/10/21			
777	פסגה	2,579,067.00	2,606,442.00	27,375.00	34.84	9,537.45 ₪
778	גבע	909,903.00	914,040.00	4,137.00	28.20	1,166.63 ₪
779	שפל	1,013,976.00	1,018,662.00	4,686.00	22.90	1,073.09 ₪

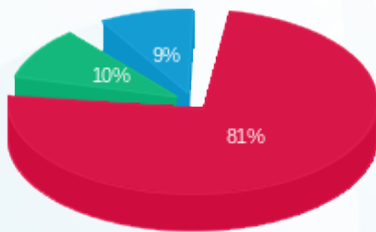
סה"כ לדייר:

פסגה	גבע	שפל	סה"כ	שיא ביקוש
27,375.00	4,137.00	4,686.00	36,198.00	255.00
₪ 9,537.45	₪ 1,166.63	₪ 1,073.09	₪ 11,777.18	

סה"כ צריכה  
 סה"כ לתשלום

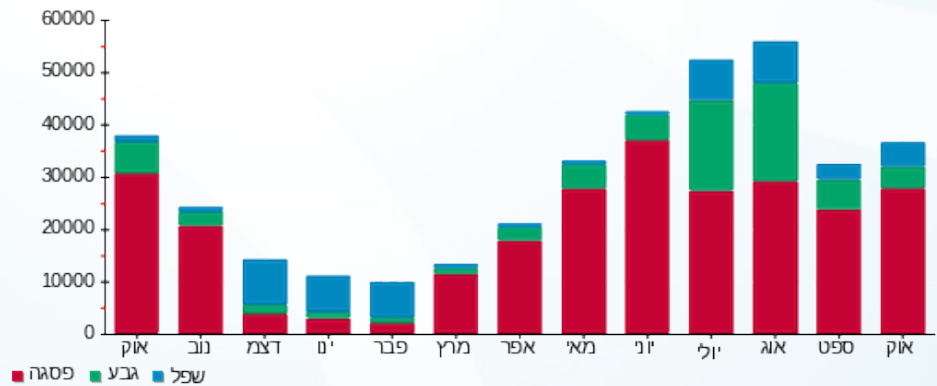
503.57 ₪	תשלום קבוע	
86,980.73 ₪	תשלום עבור גודל חיבור בKVA (3x1500)	
99,261.48 ₪	סה"כ לתשלום	לא כולל מע"מ

התפלגות חיוב בש"ח לפי תעו"ז



■ פסגה (₪ 9,537.45)  
 ■ גבע (₪ 1,166.63)  
 ■ שפל (₪ 1,073.09)

הסטוריית צריכה בקוט"ש





02/11/21 תאריך הפקה:  
 31/10/21 תאריך קריאה נוכחית:  
 01/10/21 תאריך קריאה קודמת:

**שם דייר:** ציבורי בניין 1  
**שם אתר:** עוגן נתניה בניין 1

**לקוח/ה נכבד/ה, אנו מתכבדים להגיש את חישוב צריכת החשמל לתקופה 01/10/21 - 31/10/21:**

**עו"ד גלבוש קומה 3 מאור וכח - 1 - 81017127(3x40)**

סוג תעריף	סוג צריכה	קריאה קודמת	קריאה נוכחית	סה"כ צריכה בקוט"ש	מחיר לקוט"ש בא"ג	סה"כ לתשלום
פרטי חשבון עבור תאריכים:						
777	פסגה	01/10/21	31/10/21	-477.20	34.84	166.26 ₪
778	גבע	20,116.30	20,167.00	-50.70	28.20	14.30 ₪
779	שפל	52,823.50	52,958.40	-134.90	22.90	30.89 ₪

**לוח מאור וכח קומה 3 - 4 - 81017127(3x125)**

סוג תעריף	סוג צריכה	קריאה קודמת	קריאה נוכחית	סה"כ צריכה בקוט"ש	מחיר לקוט"ש בא"ג	סה"כ לתשלום
פרטי חשבון עבור תאריכים:						
777	פסגה	188,745.00	189,859.60	1,114.60	34.84	388.33 ₪
778	גבע	62,280.80	62,543.80	263.00	28.20	74.17 ₪
779	שפל	188,145.20	188,856.80	711.60	22.90	162.96 ₪

**חברת פיאק מדיקל - 1 - 81037892(3x32)**

סוג תעריף	סוג צריכה	קריאה קודמת	קריאה נוכחית	סה"כ צריכה בקוט"ש	מחיר לקוט"ש בא"ג	סה"כ לתשלום
פרטי חשבון עבור תאריכים:						
777	פסגה	16,429.30	16,566.90	-137.60	34.84	47.94 ₪
778	גבע	5,310.80	5,321.00	-10.20	28.20	2.88 ₪
779	שפל	21,993.00	22,021.50	-28.50	22.90	6.53 ₪

**סה"כ לדייר:**

פסגה	גבע	שפל	סה"כ	שיא ביקוש
499.80	202.10	548.20	1,250.10	6.80
174.13 ₪	56.99 ₪	125.54 ₪	356.66 ₪	

סה"כ צריכה  
 סה"כ לתשלום

503.57 ₪	<b>תשלום קבוע</b>	
3,073.32 ₪	<b>תשלום עבור גודל חיבור בKVA (3x53)</b>	
3,933.55 ₪	<b>סה"כ לתשלום</b>	<b>לא כולל מע"מ</b>

