



03/11/21 תאריך הפקה:
 31/10/21 תאריך קריאה נוכחית:
 01/10/21 תאריך קריאה קודמת:

שם דייר: חנות G&M
 שם אתר: כלכלית - כור חולון

לקוח/ה נכבד/ה, אנו מתכבדים להגיש את חישוב צריכת החשמל לתקופה 01/10/21 - 31/10/21:

חנות 3 - 19051884 (3x160) - G&M

סה"כ לתשלום	מחיר לקוט"ש בא"ג	סה"כ צריכה בקוט"ש	קריאה נוכחית	קריאה קודמת	סוג צריכה	סוג תעריף
			31/10/21	01/10/21		פרטי חשבון עבור תאריכים:
1,593.52 ₪	43.79	3,639.00	25,102.40	21,463.40	פסגה	777
438.19 ₪	36.65	1,195.60	9,139.20	7,943.60	גבע	778
87.27 ₪	30.60	285.20	3,201.20	2,916.00	שפל	779

סה"כ לדייר:

שיא ביקוש	סה"כ	שפל	גבע	פסגה
23.95	5,119.80	285.20	1,195.60	3,639.00
	2,118.98 ₪	87.27 ₪	438.19 ₪	1,593.52 ₪

סה"כ צריכה

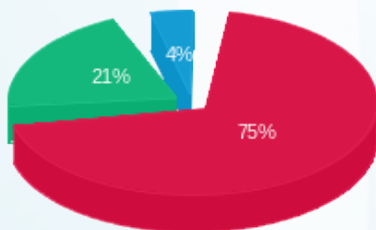
סה"כ לתשלום

211.60 ₪	תשלום קבוע	
30.19 ₪	תשלום עבור גודל חיבור בKVA (3x160)	
2,360.77 ₪	סה"כ לתשלום	לא כולל מע"מ



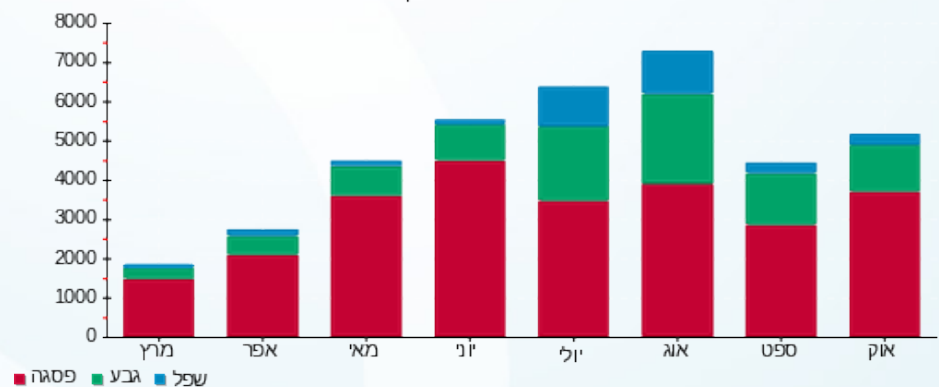
31102130628

התפלגות חיוב בש"ח לפי תעו"ז



■ פסגה (1,593.52 ₪)
 ■ גבע (438.19 ₪)
 ■ שפל (87.27 ₪)

הסטוריית צריכה בקוט"ש





03/11/21 תאריך הפקה:
 31/10/21 תאריך קריאה נוכחית:
 01/10/21 תאריך קריאה קודמת:

שם דייר: מקס סטוק
 שם אתר: כלכלית - כור חולון

לקוח/ה נכבד/ה, אנו מתכבדים להגיש את חישוב צריכת החשמל לתקופה 01/10/21 - 31/10/21:

מקס סטוק - 1 - 19051884 (3x630)

סוג תעריף	סוג צריכה	קריאה קודמת	קריאה נוכחית	סה"כ צריכה בקוט"ש	מחיר לקוט"ש בא"ג	סה"כ לתשלום
		01/10/21	31/10/21			
777	פסגה	152,718.60	177,970.80	25,252.20	43.79	11,057.94 ₪
778	גבע	71,895.60	79,180.20	7,284.60	36.65	2,669.81 ₪
779	שפל	54,528.00	59,253.60	4,725.60	30.60	1,446.03 ₪

סה"כ לדייר:

פסגה	גבע	שפל	סה"כ	שיא ביקוש
25,252.20	7,284.60	4,725.60	37,262.40	128.31
11,057.94 ₪	2,669.81 ₪	1,446.03 ₪	15,173.78 ₪	

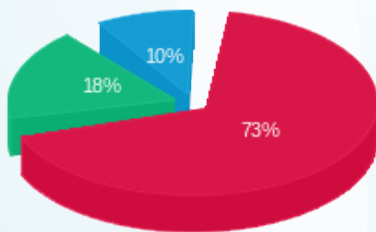
סה"כ צריכה
 סה"כ לתשלום

211.60 ₪	תשלום קבוע	
118.88 ₪	תשלום עבור גודל חיבור בKVA (3x630)	
15,504.26 ₪	סה"כ לתשלום	לא כולל מע"מ



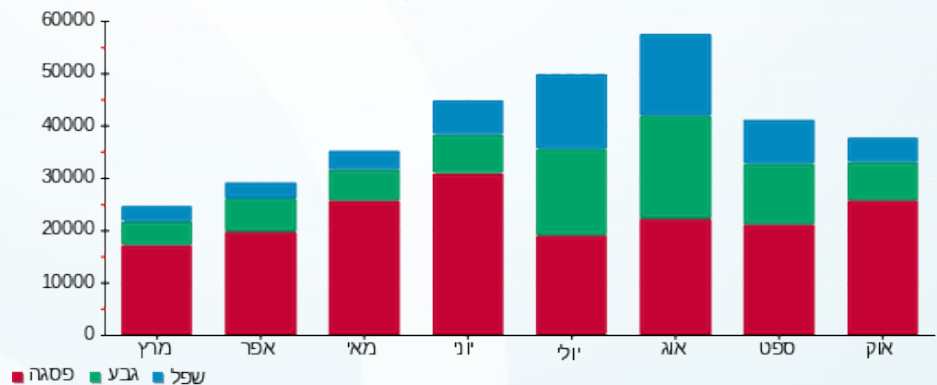
31102130626

התפלגות חיוב בש"ח לפי תעו"ז



פסגה (11,057.94 ₪)
 גבע (2,669.81 ₪)
 שפל (1,446.03 ₪)

הסטוריית צריכה בקוט"ש





03/11/21 תאריך הפקה:
 31/10/21 תאריך קריאה נוכחית:
 01/10/21 תאריך קריאה קודמת:

שם דייר: מריץ משלוחים
 שם אתר: כלכלית - כור חולון

לקוח/ה נכבד/ה, אנו מתכבדים להגיש את חישוב צריכת החשמל לתקופה 01/10/21 - 31/10/21:

מריץ משלוחים - 2 - (3x400)19093110

סוג תעריף	סוג צריכה	קריאה קודמת	קריאה נוכחית	סה"כ צריכה בקוט"ש	מחיר לקוט"ש בא"ג	סה"כ לתשלום
			01/10/21	31/10/21	פרטי חשבון עבור תאריכים:	
777	פסגה	11,518.40	14,982.80	3,464.40	43.79	1,517.06 ₪
778	גבע	6,729.20	7,755.60	1,026.40	36.65	376.18 ₪
779	שפל	12,926.40	15,316.40	2,390.00	30.60	731.34 ₪

סה"כ לדייר:

פסגה	גבע	שפל	סה"כ	שיא ביקוש
3,464.40	1,026.40	2,390.00	6,880.80	527.42
1,517.06 ₪	376.18 ₪	731.34 ₪	2,624.58 ₪	

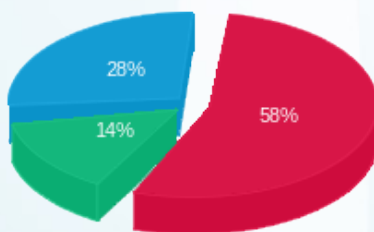
סה"כ צריכה
 סה"כ לתשלום

211.60 ₪	תשלום קבוע	
75.48 ₪	תשלום עבור גודל חיבור בKVA (3x400)	
2,911.66 ₪	סה"כ לתשלום	לא כולל מע"מ



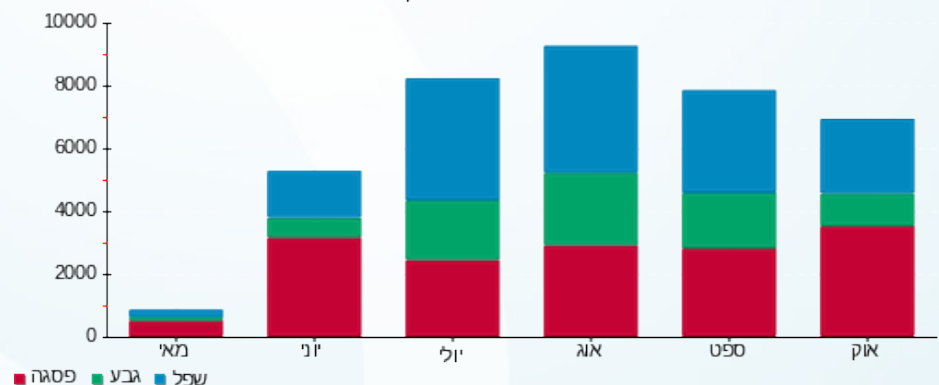
31102143591

התפלגות חיוב בש"ח לפי תעו"ז



פסגה (1,517.06 ₪)
 גבע (376.18 ₪)
 שפל (731.34 ₪)

הסטוריית צריכה בקוט"ש





03/11/21 תאריך הפקדה:
 31/10/21 תאריך קריאה נוכחית:
 01/10/21 תאריך קריאה קודמת:

שם דייר: תחנת דלק טן
 שם אתר: כלכלית - כור חולון

לקוח/ה נכבד/ה, אנו מתכבדים להגיש את חישוב צריכת החשמל לתקופה 01/10/21 - 31/10/21:

תחנת דלק טן - 4 - 19093110(3x80)

סוג תעריף	סוג צריכה	קריאה קודמת	קריאה נוכחית	סה"כ צריכה בקוט"ש	מחיר לקוט"ש בא"ג	סה"כ לתשלום
		01/10/21	31/10/21			
777	פסגה	21,812.60	26,074.30	4,261.70	43.79	1,866.20 ₪
778	גבע	13,957.70	15,999.50	2,041.80	36.65	748.32 ₪
779	שפל	33,797.90	38,595.70	4,797.80	30.60	1,468.13 ₪

סה"כ לדייר:

פסגה	גבע	שפל	סה"כ	שיא ביקוש
4,261.70	2,041.80	4,797.80	11,101.30	21.70
1,866.20 ₪	748.32 ₪	1,468.13 ₪	4,082.64 ₪	

סה"כ צריכה

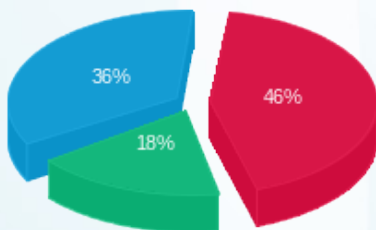
סה"כ לתשלום

211.60 ₪	תשלום קבוע	
15.10 ₪	תשלום עבור גודל חיבור בKVA (3x80)	
4,309.34 ₪	סה"כ לתשלום	לא כולל מע"מ



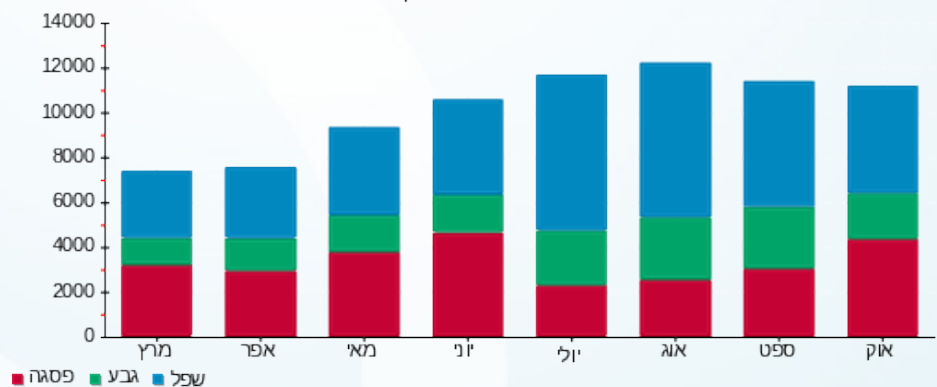
31102130622

התפלגות חיוב בש"ח לפי תעו"ז



פסגה (1,866.20 ₪) 18%
 גבע (748.32 ₪) 36%
 שפל (1,468.13 ₪) 46%

הסטוריית צריכה בקוט"ש





03/11/21 תאריך הפקה:
 31/10/21 תאריך קריאה נוכחית:
 01/10/21 תאריך קריאה קודמת:

שם דייר: תמנון
 שם אתר: כלכלית - כור חולון

לקוח/ה נכבד/ה, אנו מתכבדים להגיש את חישוב צריכת החשמל לתקופה 01/10/21 - 31/10/21:

תמנון - 2 - 19051884(3x400)

סה"כ לתשלום	מחיר לקוט"ש בא"ג	סה"כ צריכה בקוט"ש	קריאה נוכחית	קריאה קודמת	סוג צריכה	סוג תעריף
			31/10/21	01/10/21	פרטי חשבון עבור תאריכים:	
₪ 4,638.06	43.79	10,591.60	77,830.40	67,238.80	פסגה	777
₪ 1,203.15	36.65	3,282.80	33,008.40	29,725.60	גבע	778
₪ 153.12	30.60	500.40	11,567.60	11,067.20	שפל	779

סה"כ לדייר:

שיא ביקוש	סה"כ	שפל	גבע	פסגה
71.24	14,374.80	500.40	3,282.80	10,591.60
	₪ 5,994.33	₪ 153.12	₪ 1,203.15	₪ 4,638.06

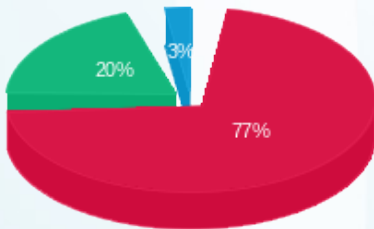
סה"כ צריכה
 סה"כ לתשלום

₪ 211.60	תשלום קבוע	
₪ 75.48	תשלום עבור גודל חיבור בKVA (3x400)	
₪ 6,281.41	סה"כ לתשלום	לא כולל מע"מ



31102130627

התפלגות חיוב בש"ח לפי תעו"ז



פסגה (₪ 4,638.06)
 גבע (₪ 1,203.15)
 שפל (₪ 153.12)

הסטוריית צריכה בקוט"ש

