



07/11/21 תאריך הפקה:
 24/10/21 תאריך קריאה נוכחית:
 27/09/21 תאריך קריאה קודמת:

שם דייר: כימפיל אחזקה חשמל ציבורי
 שם אתר: כימפיל

לקוח/ה נכבד/ה, אנו מתכבדים להגיש את חישוב צריכת החשמל לתקופה 24/10/21 - 27/09/21:

כימפיל אחזקה חשמל ציבורי - 1 - 19051999(3x630)

סוג תעריף	סוג צריכה	קריאה קודמת	קריאה נוכחית	סה"כ צריכה בקוט"ש	מחיר לקוט"ש בא"ג	סה"כ לתשלום
		27/09/21	24/10/21			
777	פסגה	16,351.80	19,681.20	3,329.40	43.79	1,457.94 ₪
778	גבע	10,414.20	12,099.00	1,684.80	36.65	617.48 ₪
779	שפל	30,187.20	34,747.80	4,560.60	30.60	1,395.54 ₪

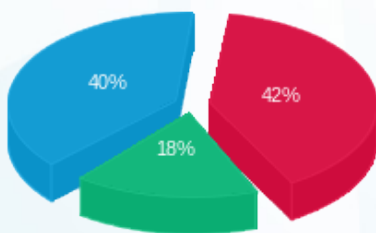
סה"כ לדייר:

פסגה	גבע	שפל	סה"כ	שיא ביקוש
3,329.40	1,684.80	4,560.60	9,574.80	23.81
1,457.94 ₪	617.48 ₪	1,395.54 ₪	3,470.97 ₪	

סה"כ צריכה
 סה"כ לתשלום

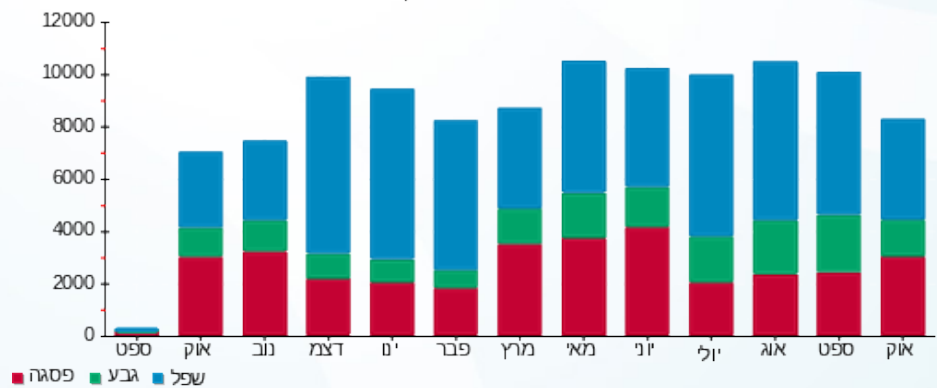
211.60 ₪	תשלום קבוע	
107.38 ₪	תשלום עבור גודל חיבור בKVA (3x630)	
3,789.94 ₪	סה"כ לתשלום	לא כולל מע"מ

התפלגות חיוב בש"ח לפי תעו"ז



■ פסגה (1,457.94 ₪)
 ■ גבע (617.48 ₪)
 ■ שפל (1,395.54 ₪)

הסטוריית צריכה בקוט"ש





07/11/21

תאריך הפקדה:

שם דייר: כימיפל קומה א'

24/10/21

תאריך קריאה נוכחית:

שם אתר: כימיפל

27/09/21

תאריך קריאה קודמת:

לקוח/ה נכבד/ה, אנו מתכבדים להגיש את חישוב צריכת החשמל לתקופה 24/10/21 - 27/09/21:

כימיפל קומה א' - 4 - 19051999 (3x1000)

סוג תעריף	סוג צריכה	קריאה קודמת	קריאה נוכחית	סה"כ צריכה בקוט"ש	מחיר לקוט"ש בא"ג	סה"כ לתשלום
		27/09/21	24/10/21			
777	פסגה	105,156.00	119,008.00	13,852.00	43.79	6,065.79 ₪
778	גבע	44,760.00	50,444.00	5,684.00	36.65	2,083.19 ₪
779	שפל	67,109.00	76,706.00	9,597.00	30.60	2,936.68 ₪

סה"כ לדייר:

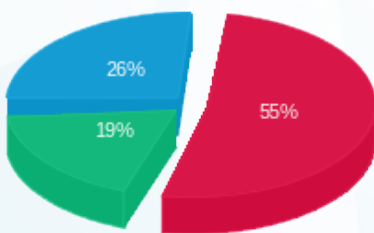
פסגה	גבע	שפל	סה"כ	שיא ביקוש
13,852.00	5,684.00	9,597.00	29,133.00	97.31
6,065.79 ₪	2,083.19 ₪	2,936.68 ₪	11,085.66 ₪	

סה"כ צריכה

סה"כ לתשלום

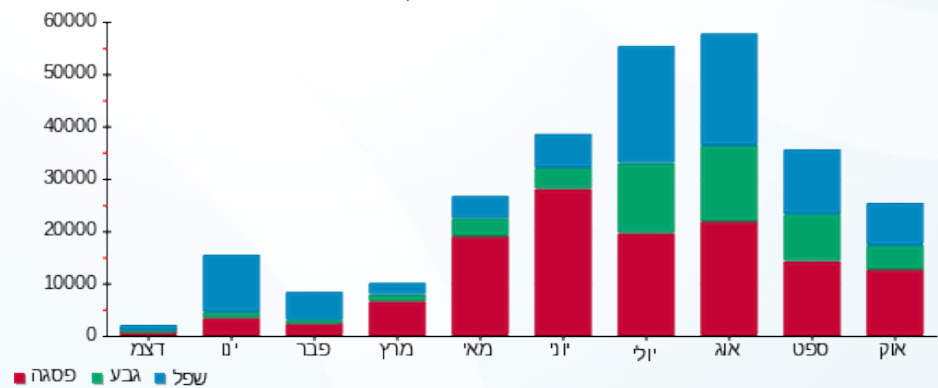
211.60 ₪	תשלום קבוע	
170.44 ₪	תשלום עבור גודל חיבור בKVA (3x1000)	
11,467.70 ₪	סה"כ לתשלום	לא כולל מע"מ

התפלגות חיוב בש"ח לפי תעו"ז



- פסגה (6,065.79 ₪) 55%
- גבע (2,083.19 ₪) 19%
- שפל (2,936.68 ₪) 26%

הסטוריית צריכה בקוט"ש



07/11/21 תאריך הפקדה:
 24/10/21 תאריך קריאה נוכחי:
 27/09/21 תאריך קריאה קודמת:

שם דייר: כימיפל- קומת קרקע
 שם אתר: כימיפל

לקוח/ה נכבד/ה, אנו מתכבדים להגיש את חישוב צריכת החשמל לתקופה 24/10/21 - 27/09/21:

כימיפל- קומת קרקע - 2 - 19051999(3x1600)

סוג תעריף	סוג צריכה	קריאה קודמת	קריאה נוכחית	סה"כ צריכה בקוט"ש	מחיר לקוט"ש בא"ג	סה"כ לתשלום
פרטי חשבון עבור תאריכים:						
777	פסגה	27/09/21	24/10/21	22,465.60	43.79	9,837.69 ₪
778	גבע	73,131.20	82,828.80	9,697.60	36.65	3,554.17 ₪
779	שפל	149,918.40	169,038.40	19,120.00	30.60	5,850.72 ₪

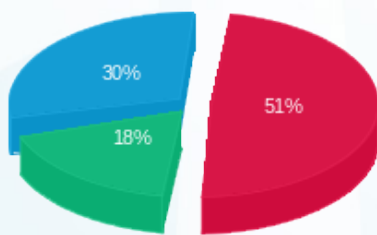
סה"כ לדייר:

פסגה	גבע	שפל	סה"כ	שיא ביקוש
22,465.60	9,697.60	19,120.00	51,283.20	145.07
9,837.69 ₪	3,554.17 ₪	5,850.72 ₪	19,242.58 ₪	

סה"כ צריכה
 סה"כ לתשלום

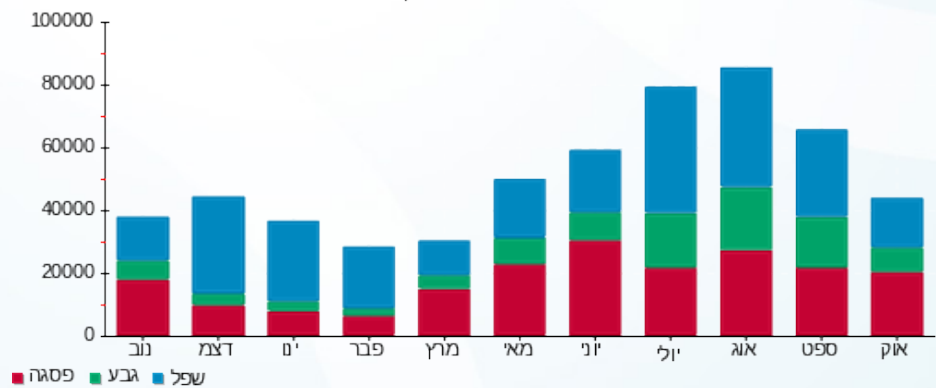
211.60 ₪	תשלום קבוע	
272.70 ₪	תשלום עבור גודל חיבור בKVA (3x1600)	
19,726.88 ₪	סה"כ לתשלום	לא כולל מע"מ

התפלגות חיוב בש"ח לפי תעו"ז



■ פסגה (9,837.69 ₪)
 ■ גבע (3,554.17 ₪)
 ■ שפל (5,850.72 ₪)

הסטוריית צריכה בקוט"ש





07/11/21

תאריך הפקדה:

שם דייר: פבריק קומה ב'

24/10/21

תאריך קריאה נוכחית:

שם אתר: כימפל

27/09/21

תאריך קריאה קודמת:

לקוח/ה נכבד/ה, אנו מתכבדים להגיש את חישוב צריכת החשמל לתקופה 24/10/21 - 27/09/21:

פבריק קומה ב' - 3 - 19051999(3x600)

סה"כ לתשלום	מחיר לקוט"ש בא"ג	סה"כ צריכה בקוט"ש	קריאה נוכחית	קריאה קודמת	סוג צריכה	סוג תעריף
			24/10/21	27/09/21		פרטי חשבון עבור תאריכים:
16,037.39 ₪	43.79	36,623.40	131,076.60	94,453.20	פסגה	777
6,561.82 ₪	36.65	17,904.00	97,500.60	79,596.60	גבע	778
10,554.43 ₪	30.60	34,491.60	211,194.00	176,702.40	שפל	779

סה"כ לדיר:

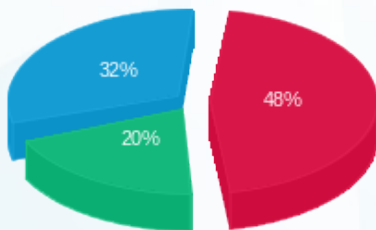
שיא ביקוש	סה"כ	שפל	גבע	פסגה
232.91	89,019.00	34,491.60	17,904.00	36,623.40
	33,153.63 ₪	10,554.43 ₪	6,561.82 ₪	16,037.39 ₪

סה"כ צריכה

סה"כ לתשלום

211.60 ₪	תשלום קבוע	
102.26 ₪	תשלום עבור גודל חיבור בKVA (3x600)	
33,467.50 ₪	סה"כ לתשלום	לא כולל מע"מ

התפלגות חיוב בש"ח לפי תעו"ז



- פסגה (16,037.39 ₪)
- גבע (6,561.82 ₪)
- שפל (10,554.43 ₪)

הסטוריית צריכה בקוט"ש

